

2021(令和3)年8月度 レインズシステム利用実績報告

(8月1日～31日)

この報告は標記期間内で当機構会員が物件情報登録・成約報告・検索等レインズシステムを利用した実績を集計したものです。

不動産流通市場の動向を表わしているものではないことにご注意ください。

* 会員アクセス状況に「詳細検索」を追加しました。総アクセス件数の前月比・前年同月比は「詳細検索」を含めた件数で比較して算出しています。

〔東日本〕

●東日本会員アクセス状況

				件数 (件)	増減率(%)	
					前月比	前年同月比
登録	売物件	媒介	専属	4,250	-18.3	-13.6
			専任	14,368	-16.8	-5.1
			一般	7,399	-14.6	-12.5
			媒介計	26,017	-16.4	-8.8
		売り主		15,128	-8.1	-24.2
	代理		905	-16.7	-16.3	
	売物件計		42,050	-13.6	-15.1	
	賃貸物件		163,465	-8.7	11.1	
	登録計		205,515	-9.8	4.5	
	成約報告	売物件		6,864	-16.2	-15.4
賃貸物件			13,191	-13.1	-7.3	
成約報告計			20,055	-14.2	-10.2	
条件検索	売物件		6,585,475	-17.2	18.2	
	賃貸物件		2,916,859	-9.8	31.1	
	成約売物件		1,004,492	-17.4	8.2	
	成約賃貸物件		149,594	-14.3	-1.0	
	会員検索		11,054	-18.4	-87.0	
	条件検索計		10,667,474	-15.3	19.0	
詳細検索	売物件		1,769,390	-15.2	111.7	
	賃貸物件		1,274,409	-8.5	30.4	
	成約売物件		132,116	-10.6	76.5	
	成約賃貸物件		76,853	70.9	333.2	
	詳細検索計		3,252,768	-11.4	70.7	
図面取得	売物件		12,194,366	-17.2	2.1	
	賃貸物件		6,995,896	-11.6	35.8	
	成約売物件		1,414,471	-13.9	7.8	
	成約賃貸物件		133,228	-17.1	2.2	
	図面検索計		20,737,961	-15.2	11.9	
その他	変更・削除・再登録・図面登録			1,164,811	-3.1	38.2
総アクセス	売物件(成約含む)			23,302,282	-16.8	11.4
	賃貸物件(成約含む)			12,735,248	-10.0	34.4
	会員検索			11,054	-18.4	-82.6
	総アクセス件数			36,048,584	-14.5	18.3

<参考>

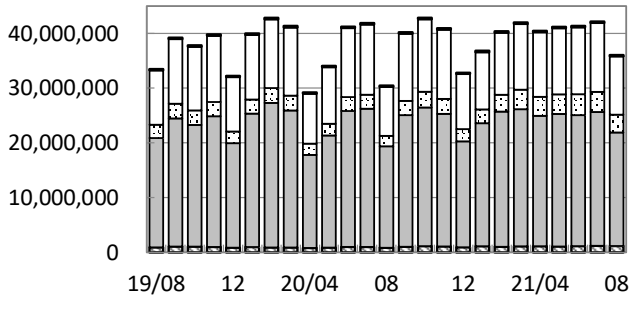
●東日本月末在庫状況(圏域)

				件数 (件)	増減率(%)	
					前月比	前年同月比
登録	売物件	媒介	専属	14,950	-1.1	-25.8
			専任	55,754	-0.2	-19.6
			一般	37,608	-0.2	-20.5
			媒介計	108,312	-0.3	-20.8
		売り主		26,089	1.6	-36.7
	代理		2,121	0.9	-25.6	
	売物件計		136,522	0.1	-24.5	
	賃貸物件		373,169	2.1	22.3	
在庫計		509,691	1.6	4.9		



公益財団法人 東日本不動産流通機構 2021(令和3)年9月10日
〒101-0044 東京都千代田区鍛冶町2-3-2 神田センタービルディング2F TEL. 03-5296-9350

(件) 東日本会員アクセス状況推移



(参考)

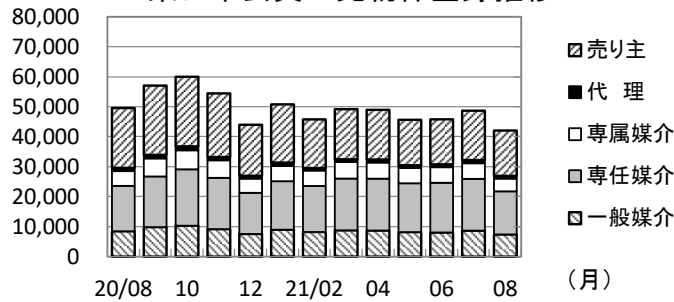
	20/4~20/8	21/4~21/8	前年比%
登録	1,063,720	1,103,406	103.7
成約	106,372	116,539	109.6
条件検索	53,889,104	59,379,048	110.2
詳細検索	11,205,270	17,794,958	158.8
図面検索	106,083,117	117,145,354	110.4
その他	4,527,386	5,710,377	126.1
総合計	176,874,969	201,249,682	113.8

2020年度計
2,662,468
297,734
135,951,823
30,807,593
271,244,578
11,967,661
452,931,857

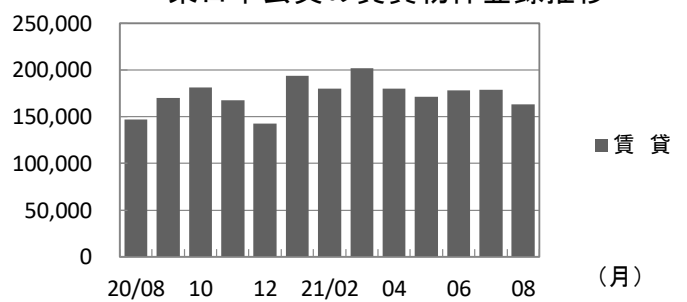
	2020年8月	9月	10月	11月	12月	2021年1月	2月	3月	4月	5月	6月	7月	8月
登録	196,638	227,229	241,261	221,961	186,538	244,836	225,587	251,336	228,961	217,089	224,063	227,778	205,515
成約	22,339	25,802	25,707	25,155	20,898	27,130	31,518	35,152	25,418	23,545	24,145	23,376	20,055
条件検索	8,960,921	12,282,120	13,250,600	12,658,783	10,081,536	10,453,254	11,343,822	11,992,604	11,798,853	12,088,566	12,230,587	12,593,568	10,667,474
詳細検索	1,906,048	2,603,201	2,870,149	2,736,211	2,234,582	2,519,509	3,072,271	3,566,400	3,471,526	3,577,166	3,821,151	3,672,347	3,252,768
図面検索	18,537,921	24,045,765	25,331,262	24,219,379	19,349,239	22,473,138	24,696,352	25,046,326	23,820,666	24,215,038	23,925,960	24,445,729	20,737,961
その他	842,768	1,025,965	1,140,060	1,086,403	934,395	1,122,423	1,023,502	1,107,527	1,123,833	1,075,184	1,144,397	1,202,152	1,164,811
総合計	30,466,635	40,210,082	42,859,039	40,947,892	32,807,188	36,840,290	40,393,052	41,999,345	40,469,257	41,196,588	41,370,303	42,164,950	36,048,584

* その他は変更、削除、再登録、及び図面登録

(件) 東日本会員の売物件登録推移

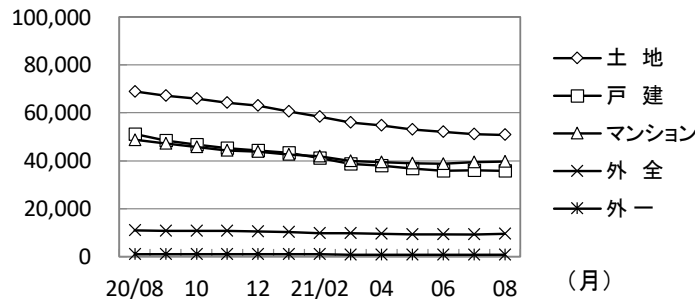


(件) 東日本会員の賃貸物件登録推移

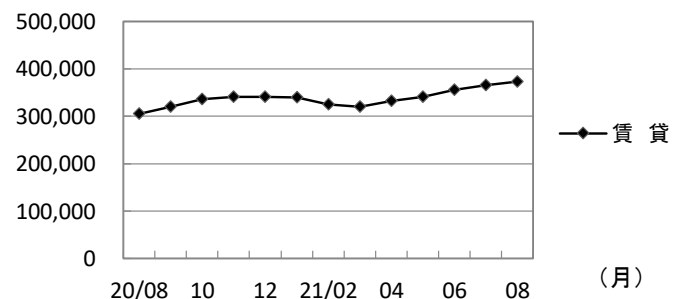


	2020年8月	9月	10月	11月	12月	2021年1月	2月	3月	4月	5月	6月	7月	8月	
売物件	売り主	19,957	23,099	23,208	21,229	16,999	19,420	16,224	16,723	16,570	15,147	15,003	16,455	15,128
	代理	1,081	1,195	1,321	1,089	966	1,119	844	883	1,021	905	968	1,087	905
	専属媒介	4,917	6,011	6,336	5,842	4,730	5,078	5,134	5,539	5,374	5,110	5,185	5,200	4,250
	専任媒介	15,135	16,901	18,802	17,108	13,722	16,165	15,356	17,257	17,284	16,291	16,579	17,266	14,368
	一般媒介	8,460	9,836	10,314	9,169	7,555	8,988	8,211	8,774	8,708	8,176	8,054	8,666	7,399
合計	49,550	57,042	59,981	54,437	43,972	50,770	45,769	49,176	48,957	45,629	45,789	48,674	42,050	
賃貸	147,088	170,187	181,280	167,524	142,566	194,066	179,818	202,160	180,004	171,460	178,274	179,104	163,465	
総合計	196,638	227,229	241,261	221,961	186,538	244,836	225,587	251,336	228,961	217,089	224,063	227,778	205,515	

(件) 東日本圏域の売物件在庫推移



(件) 東日本圏域の賃貸物件在庫推移



	2020年8月	9月	10月	11月	12月	2021年1月	2月	3月	4月	5月	6月	7月	8月	
売物件	土地	68,938	67,184	66,042	64,216	62,965	60,651	58,380	55,992	54,711	53,090	51,979	51,020	50,747
	戸建	51,190	48,321	46,792	45,145	44,270	43,378	41,050	38,784	37,924	36,739	35,824	36,041	35,868
	マンション	48,785	47,151	45,703	44,200	43,859	42,627	41,832	39,991	39,431	39,001	38,769	39,323	39,704
	外全	10,946	10,771	10,682	10,629	10,417	10,153	9,890	9,721	9,430	9,393	9,316	9,229	9,413
	外一	1,001	988	998	975	933	934	935	870	841	837	836	815	790
合計	180,860	174,415	170,217	165,165	162,444	157,743	152,087	145,358	142,337	139,060	136,724	136,428	136,522	
賃貸	305,020	319,477	336,270	341,157	341,460	339,248	324,400	319,557	331,976	341,343	355,224	365,472	373,169	
総合計	485,880	493,892	506,487	506,322	503,904	496,991	476,487	464,915	474,313	480,403	491,948	501,900	509,691	

* 外全は住宅以外建物全部、外一は住宅以外建物一部

2021(令和3)年8月度 レインズシステム利用実績報告

(8月1日～31日)

〔首都圏〕

●首都圏会員アクセス状況

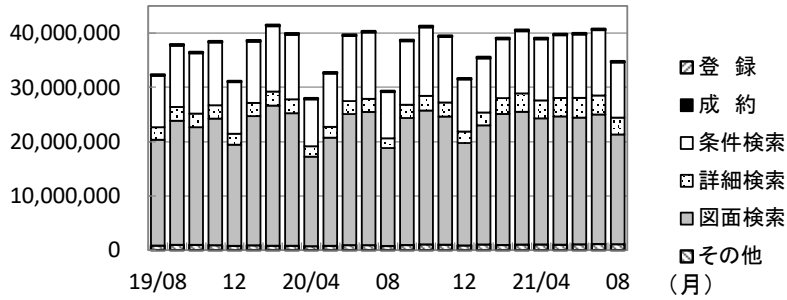
				件数 (件)	増減率(%)	
					前月比	前年同月比
登録	売物件	媒介	専属	3,717	-18.8	-14.8
			専任	10,923	-17.2	-6.3
			一般	5,204	-15.1	-13.7
			媒介計	19,844	-17.0	-10.0
		売り主		13,229	-7.8	-25.8
		代理		872	-14.4	-13.3
		売物件計		33,945	-13.5	-17.0
	賃貸物件		160,092	-8.9	11.5	
	登録計		194,037	-9.7	5.2	
成約報告	売物件		5,111	-14.6	-15.8	
	賃貸物件		12,625	-13.2	-7.0	
	成約報告計		17,736	-13.6	-9.7	
条件検索	売物件		6,199,434	-17.5	18.7	
	賃貸物件		2,904,756	-9.9	31.0	
	成約売物件		923,518	-17.9	7.7	
	成約賃貸物件		148,682	-14.2	-1.2	
	会員検索		10,063	-18.6	-87.7	
	条件検索計		10,186,453	-15.5	19.4	
詳細検索	売物件		1,639,403	-15.4	122.3	
	賃貸物件		1,270,422	-8.4	30.3	
	成約売物件		117,416	-10.4	85.4	
	成約賃貸物件		76,717	71.2	334.2	
	詳細検索計		3,103,958	-11.4	73.1	
図面取得	売物件		11,749,837	-17.4	2.1	
	賃貸物件		6,984,990	-11.6	35.8	
	成約売物件		1,341,061	-14.1	7.7	
	成約賃貸物件		132,945	-17.0	2.1	
	図面検索計		20,208,833	-15.3	12.1	
その他	変更・削除・再登録・図面登録			1,109,100	-3.1	41.3
総アクセス	売物件(成約含む)			22,126,688	-17.1	11.5
	賃貸物件(成約含む)			12,683,366	-10.0	34.5
	会員検索			10,063	-18.6	-83.9
	総アクセス件数			34,820,117	-14.6	18.7

<参考>

●首都圏月末在庫状況(圏域)

				件数 (件)	増減率(%)	
					前月比	前年同月比
登録	売物件	媒介	専属	11,468	-0.7	-28.5
			専任	34,975	-0.6	-24.2
			一般	19,669	0.1	-24.0
			媒介計	66,112	-0.4	-24.9
		売り主		17,438	2.0	-43.8
		代理		1,695	1.8	-27.7
		売物件計		85,245	0.1	-29.8
	賃貸物件		355,604	2.0	23.0	
	在庫計		440,849	1.6	7.4	

首都圏会員アクセス状況推移



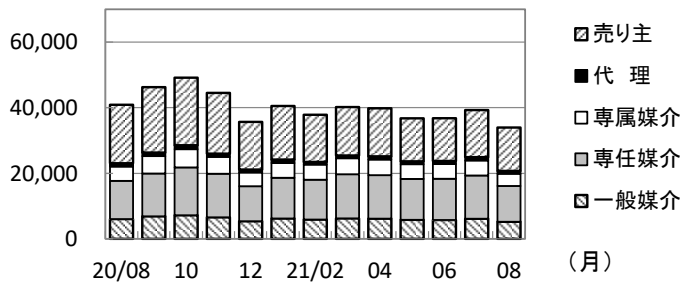
(参考)

	20/4~20/8	21/4~21/8	前年比%	2020年度計
登録	994,665	1,041,438	104.7	2,498,757
成約	93,340	102,940	110.3	264,097
条件検索	51,294,884	56,773,455	110.7	129,659,472
詳細検索	10,512,535	16,962,892	161.4	29,056,074
図面検索	103,109,271	114,240,319	110.8	264,123,102
その他	4,203,530	5,423,809	129.0	11,208,051
総合計	170,208,225	194,544,853	114.3	436,809,553

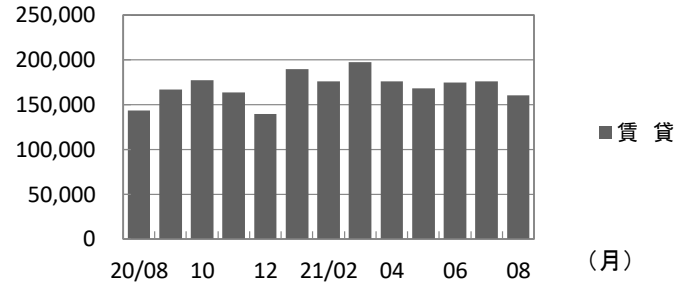
	2020年8月	9月	10月	11月	12月	2021年1月	2月	3月	4月	5月	6月	7月	8月
登録	184,493	212,919	226,141	208,437	175,229	229,946	213,593	237,827	216,043	204,921	211,469	214,968	194,037
成約	19,649	22,813	22,634	22,290	18,662	24,456	28,504	31,398	22,574	20,831	21,271	20,528	17,736
条件検索	8,529,121	11,710,695	12,632,877	12,090,386	9,625,717	9,986,527	10,857,576	11,460,810	11,273,747	11,570,323	11,694,646	12,048,286	10,186,453
詳細検索	1,793,429	2,449,387	2,707,943	2,587,175	2,118,684	2,368,467	2,919,064	3,392,819	3,304,060	3,405,983	3,646,633	3,502,258	3,103,958
図面検索	18,029,579	23,383,797	24,654,500	23,599,769	18,858,219	21,942,288	24,129,223	24,446,035	23,223,024	23,621,117	23,331,498	23,855,847	20,208,833
その他	785,128	962,083	1,073,352	1,021,272	879,683	1,055,052	966,712	1,046,367	1,064,392	1,019,082	1,086,829	1,144,406	1,109,100
総合計	29,341,399	38,741,694	41,317,447	39,529,329	31,676,194	35,606,736	39,114,672	40,615,256	39,103,840	39,842,257	39,992,346	40,786,293	34,820,117

* その他は変更、削除、再登録、及び図面登録

首都圏会員の売物件登録推移

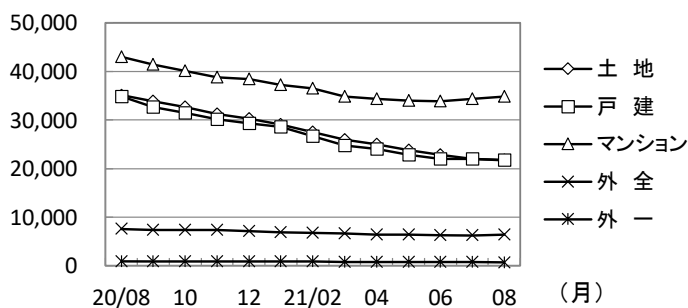


首都圏会員の賃貸物件登録推移

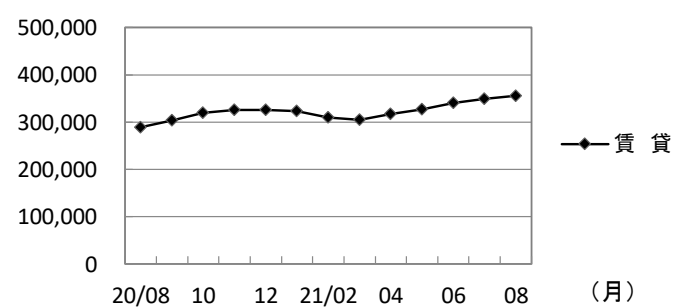


	2020年8月	9月	10月	11月	12月	2021年1月	2月	3月	4月	5月	6月	7月	8月	
売物件	売り主	17,834	19,947	20,606	18,520	14,531	16,334	14,373	14,769	14,656	13,116	13,040	14,350	13,229
	代理	1,006	1,086	1,201	1,003	897	1,055	826	842	973	873	920	1,019	872
	専属媒介	4,361	5,305	5,558	5,132	4,188	4,502	4,610	4,878	4,767	4,488	4,504	4,578	3,717
	専任媒介	11,654	13,055	14,587	13,287	10,673	12,413	12,150	13,461	13,257	12,470	12,575	13,186	10,923
	一般媒介	6,028	6,868	7,190	6,563	5,367	6,205	5,878	6,237	6,160	5,799	5,743	6,132	5,204
合計	40,883	46,261	49,142	44,505	35,656	40,509	37,837	40,187	39,813	36,746	36,782	39,265	33,945	
賃貸	143,610	166,658	176,999	163,932	139,573	189,437	175,756	197,640	176,230	168,175	174,687	175,703	160,092	
総合計	184,493	212,919	226,141	208,437	175,229	229,946	213,593	237,827	216,043	204,921	211,469	214,968	194,037	

首都圏圏域の売物件在庫推移



首都圏圏域の賃貸物件在庫推移



	2020年8月	9月	10月	11月	12月	2021年1月	2月	3月	4月	5月	6月	7月	8月	
売物件	土地	35,113	33,909	32,597	31,218	30,297	29,050	27,547	25,900	24,984	23,835	22,783	21,948	21,689
	戸建	34,850	32,601	31,422	30,143	29,310	28,544	26,633	24,737	24,032	22,860	21,957	21,958	21,757
	マンション	42,999	41,408	40,052	38,718	38,353	37,233	36,511	34,869	34,392	33,988	33,840	34,341	34,771
	外全	7,538	7,381	7,351	7,318	7,105	6,921	6,720	6,606	6,346	6,349	6,306	6,207	6,348
	外一	888	872	874	857	810	828	821	768	736	735	732	710	680
合計	121,388	116,171	112,296	108,254	105,875	102,576	98,232	92,880	90,490	87,767	85,618	85,164	85,245	
賃貸	289,033	303,861	319,950	325,198	325,611	323,493	308,955	305,104	316,931	326,411	339,934	348,545	355,604	
総合計	410,421	420,032	432,246	433,452	431,486	426,069	407,187	397,984	407,421	414,178	425,552	433,709	440,849	

* 外全は住宅以外建物全部、外一は住宅以外建物一部

東日本会員登録状況

(2021年08月度)

		前月末在庫	当月登録	当月成約	当月削除	当月末在庫
専属媒介	土地	4,596	937	208	814	4,497
	戸建	3,196	839	283	596	3,143
	マンション	6,271	2,067	750	1,358	6,231
	住宅以外建物全部	1,174	383	31	338	1,186
	住宅以外建物一部	98	24	5	28	88
	専属計	15,335	4,250	1,277	3,134	15,145
専任媒介	土地	21,383	3,819	874	2,996	21,311
	戸建	14,633	4,117	1,211	2,881	14,607
	マンション	17,011	5,558	1,776	3,736	16,981
	住宅以外建物全部	3,322	788	113	666	3,320
	住宅以外建物一部	264	86	7	82	257
	専任計	56,613	14,368	3,981	10,361	56,476
一般媒介	土地	17,485	2,076	183	2,011	17,417
	戸建	7,265	1,446	203	1,471	7,088
	マンション	9,507	2,876	199	2,661	9,587
	住宅以外建物全部	3,719	944	31	779	3,871
	住宅以外建物一部	269	57	4	63	264
	一般計	38,245	7,399	620	6,985	38,227
媒介計	土地	43,464	6,832	1,265	5,821	43,225
	戸建	25,094	6,402	1,697	4,948	24,838
	マンション	32,789	10,501	2,725	7,755	32,799
	住宅以外建物全部	8,215	2,115	175	1,783	8,377
	住宅以外建物一部	631	167	16	173	609
	媒介計	110,193	26,017	5,878	20,480	109,848
売主物件	土地	7,065	2,341	177	2,168	7,049
	戸建	11,028	4,785	513	4,203	11,106
	マンション	6,598	7,426	249	6,827	6,949
	住宅以外建物全部	1,077	512	11	480	1,095
	住宅以外建物一部	128	64	3	59	130
	売主計	25,896	15,128	953	13,737	26,329
代理物件	土地	780	176	10	190	753
	戸建	342	93	4	110	327
	マンション	797	509	18	450	850
	住宅以外建物全部	254	107	1	98	260
	住宅以外建物一部	42	20	0	21	41
	代理計	2,215	905	33	869	2,231
媒介以外計	土地	7,845	2,517	187	2,358	7,802
	戸建	11,370	4,878	517	4,313	11,433
	マンション	7,395	7,935	267	7,277	7,799
	住宅以外建物全部	1,331	619	12	578	1,355
	住宅以外建物一部	170	84	3	80	171
	媒介以外計	28,111	16,033	986	14,606	28,560
売物件 合計	土地	51,309	9,349	1,452	8,179	51,027
	戸建	36,464	11,280	2,214	9,261	36,271
	マンション	40,184	18,436	2,992	15,032	40,598
	住宅以外建物全部	9,546	2,734	187	2,361	9,732
	住宅以外建物一部	801	251	19	253	780
	総計	138,304	42,050	6,864	35,086	138,408
賃貸物件 合計	土地	1,838	315	28	270	1,855
	戸建	7,224	3,727	406	3,396	7,149
	マンション	303,364	147,703	11,370	127,720	311,981
	住宅以外建物全部	5,130	1,096	120	1,094	5,012
	住宅以外建物一部	51,073	10,624	1,267	9,458	50,972
	総計	368,629	163,465	13,191	141,938	376,969
総合計		506,933	205,515	20,055	177,024	515,377

* 取引態様の変更等により「前月末在庫+当月登録-当月成約-当月削除」が「当月末在庫」の数と必ずしも一致しないものもあります。

首都圏会員登録状況

(2021年08月度)

		前月末在庫	当月登録	当月成約	当月削除	当月末在庫
専属媒介	土地	2,903	679	148	578	2,852
	戸建	2,514	709	226	506	2,483
	マンション	5,809	1,960	701	1,299	5,771
	住宅以外建物全部	995	346	23	315	1,003
	住宅以外建物一部	90	23	4	28	80
	専属計	12,311	3,717	1,102	2,726	12,189
専任媒介	土地	10,556	2,296	509	1,890	10,436
	戸建	9,705	2,982	821	2,221	9,623
	マンション	14,939	4,959	1,549	3,403	14,889
	住宅以外建物全部	2,354	605	66	527	2,362
	住宅以外建物一部	239	81	4	81	231
	専任計	37,793	10,923	2,949	8,122	37,541
一般媒介	土地	7,182	927	91	909	7,139
	戸建	3,934	871	96	907	3,826
	マンション	8,226	2,589	162	2,343	8,357
	住宅以外建物全部	2,691	766	21	636	2,809
	住宅以外建物一部	231	51	4	57	226
	一般計	22,264	5,204	374	4,852	22,357
媒介計	土地	20,641	3,902	748	3,377	20,427
	戸建	16,153	4,562	1,143	3,634	15,932
	マンション	28,974	9,508	2,412	7,045	29,017
	住宅以外建物全部	6,040	1,717	110	1,478	6,174
	住宅以外建物一部	560	155	12	166	537
	媒介計	72,368	19,844	4,425	15,700	72,087
売主物件	土地	3,886	1,773	99	1,651	3,903
	戸建	7,177	3,798	324	3,475	7,179
	マンション	6,068	7,117	225	6,545	6,414
	住宅以外建物全部	928	479	10	455	939
	住宅以外建物一部	124	62	3	57	126
	売主計	18,183	13,229	661	12,183	18,561
代理物件	土地	575	153	4	165	556
	戸建	316	91	3	103	306
	マンション	791	502	17	445	842
	住宅以外建物全部	246	106	1	96	253
	住宅以外建物一部	41	20	0	21	40
	代理計	1,969	872	25	830	1,997
媒介以外計	土地	4,461	1,926	103	1,816	4,459
	戸建	7,493	3,889	327	3,578	7,485
	マンション	6,859	7,619	242	6,990	7,256
	住宅以外建物全部	1,174	585	11	551	1,192
	住宅以外建物一部	165	82	3	78	166
	媒介以外計	20,152	14,101	686	13,013	20,558
売物件 合計	土地	25,102	5,828	851	5,193	24,886
	戸建	23,646	8,451	1,470	7,212	23,417
	マンション	35,833	17,127	2,654	14,035	36,273
	住宅以外建物全部	7,214	2,302	121	2,029	7,366
	住宅以外建物一部	725	237	15	244	703
	総計	92,520	33,945	5,111	28,713	92,645
賃貸物件 合計	土地	1,448	240	25	206	1,457
	戸建	6,567	3,437	352	3,170	6,482
	マンション	295,884	145,192	10,939	125,665	304,476
	住宅以外建物全部	4,558	997	107	998	4,450
	住宅以外建物一部	48,795	10,226	1,202	9,128	48,691
	総計	357,252	160,092	12,625	139,167	365,556
総合計		449,772	194,037	17,736	167,880	458,201

* 取引態様の変更等により「前月末在庫+当月登録-当月成約-当月削除」が「当月末在庫」の数と必ずしも一致しないものもあります。

首都圏会員登録状況（都県別①）（2021年08月度）

		東京					埼玉				
		前月末在庫	当月登録	当月成約	当月削除	当月末在庫	前月末在庫	当月登録	当月成約	当月削除	当月末在庫
専属媒介	土地	1,098	315	62	239	1,106	686	146	32	125	682
	戸建	1,265	334	100	260	1,236	422	114	28	96	410
	マンション	4,174	1,470	441	1,053	4,158	361	108	28	70	369
	住宅以外建物全部	681	284	15	260	690	100	19	1	23	95
	住宅以外建物一部	69	19	3	22	62	3	2	0	1	4
	専属計	7,287	2,422	621	1,834	7,252	1,572	389	89	315	1,560
専任媒介	土地	2,993	777	142	643	2,974	2,727	597	135	479	2,710
	戸建	3,701	1,183	299	972	3,606	1,812	533	163	359	1,816
	マンション	9,391	3,276	806	2,322	9,498	1,336	418	196	249	1,300
	住宅以外建物全部	1,394	424	23	371	1,425	278	45	16	45	261
	住宅以外建物一部	180	63	1	71	169	15	1	0	1	15
	専任計	17,659	5,723	1,271	4,379	17,672	6,168	1,594	510	1,133	6,102
一般媒介	土地	2,227	367	29	385	2,197	949	190	19	179	939
	戸建	1,861	425	38	452	1,800	575	144	18	124	586
	マンション	6,468	2,067	94	1,887	6,572	391	97	13	102	385
	住宅以外建物全部	1,860	564	14	469	1,945	272	52	1	39	285
	住宅以外建物一部	184	41	3	45	180	6	1	1	0	6
	一般計	12,600	3,464	178	3,238	12,694	2,193	484	52	444	2,201
媒介計	土地	6,318	1,459	233	1,267	6,277	4,362	933	186	783	4,331
	戸建	6,827	1,942	437	1,684	6,642	2,809	791	209	579	2,812
	マンション	20,033	6,813	1,341	5,262	20,228	2,088	623	237	421	2,054
	住宅以外建物全部	3,935	1,272	52	1,100	4,060	650	116	18	107	641
	住宅以外建物一部	433	123	7	138	411	24	4	1	2	25
	媒介計	37,546	11,609	2,070	9,451	37,618	9,933	2,467	651	1,892	9,863
売主物件	土地	1,117	757	21	654	1,198	1,139	453	34	443	1,114
	戸建	2,146	1,313	71	1,199	2,189	2,065	759	98	648	2,060
	マンション	4,725	5,807	178	5,290	5,058	359	162	9	181	332
	住宅以外建物全部	576	371	6	344	594	87	15	1	27	74
	住宅以外建物一部	90	57	3	51	93	3	0	0	1	2
	売主計	8,654	8,305	279	7,538	9,132	3,653	1,389	142	1,300	3,602
代理物件	土地	282	107	0	111	278	113	28	2	27	108
	戸建	188	56	3	61	185	30	5	0	9	26
	マンション	707	451	16	399	757	16	8	1	6	17
	住宅以外建物全部	219	96	0	88	224	9	3	1	1	11
	住宅以外建物一部	40	17	0	18	39	0	0	0	0	0
	代理計	1,436	727	19	677	1,483	168	44	4	43	162
媒介以外計	土地	1,399	864	21	765	1,476	1,252	481	36	470	1,222
	戸建	2,334	1,369	74	1,260	2,374	2,095	764	98	657	2,106
	マンション	5,432	6,258	194	5,689	5,815	375	170	10	187	349
	住宅以外建物全部	795	467	6	432	818	96	18	2	28	85
	住宅以外建物一部	130	74	3	69	132	3	0	0	1	2
	媒介以外計	10,090	9,032	298	8,215	10,615	3,821	1,433	146	1,343	3,764
売物件	土地	7,717	2,323	254	2,032	7,753	5,614	1,414	222	1,253	5,553
	戸建	9,161	3,311	511	2,944	9,016	4,904	1,555	307	1,236	4,918
	マンション	25,465	13,071	1,535	10,951	26,043	2,463	793	247	608	2,403
	住宅以外建物全部	4,730	1,739	58	1,532	4,878	746	134	20	135	726
	住宅以外建物一部	563	197	10	207	543	27	4	1	3	27
	総計	47,636	20,641	2,368	17,666	48,233	13,754	3,900	797	3,235	13,627
賃貸物件	土地	392	54	4	55	387	396	93	10	58	421
	戸建	3,650	2,070	174	1,857	3,689	904	407	43	400	868
	マンション	230,265	115,370	8,003	99,031	238,598	16,231	7,166	719	6,230	16,449
	住宅以外建物全部	2,875	677	64	675	2,813	656	139	21	128	646
	住宅以外建物一部	38,958	8,746	909	7,633	39,162	2,103	332	55	316	2,064
	総計	276,140	126,917	9,154	109,251	284,649	20,290	8,137	848	7,132	20,448
総合計		323,776	147,558	11,522	126,917	332,882	34,044	12,037	1,645	10,367	34,075

首都圏会員登録状況（都県別②）（2021年08月度）

		千 葉					神 奈 川				
		前月末在庫	当月登録	当月成約	当月削除	当月末在庫	前月末在庫	当月登録	当月成約	当月削除	当月末在庫
専属媒介	土地	508	103	30	94	484	611	115	24	120	580
	戸建	296	82	26	56	295	531	179	72	94	542
	マンション	332	111	54	45	342	942	271	178	131	902
	住宅以外建物全部	93	21	2	14	98	121	22	5	18	120
	住宅以外建物一部	5	0	0	2	3	13	2	1	3	11
	専属計	1,234	317	112	211	1,222	2,218	589	280	366	2,155
専任媒介	土地	2,517	409	118	358	2,446	2,319	513	114	410	2,306
	戸建	1,823	476	145	342	1,813	2,369	790	214	548	2,388
	マンション	1,236	352	203	174	1,212	2,976	913	344	658	2,879
	住宅以外建物全部	275	53	15	49	263	407	83	12	62	413
	住宅以外建物一部	10	4	1	4	9	34	13	2	5	38
	専任計	5,861	1,294	482	927	5,743	8,105	2,312	686	1,683	8,024
一般媒介	土地	3,034	222	22	184	3,059	972	148	21	161	944
	戸建	697	132	20	146	662	801	170	20	185	778
	マンション	363	94	19	95	346	1,004	331	36	259	1,054
	住宅以外建物全部	199	45	2	38	205	360	105	4	90	374
	住宅以外建物一部	10	6	0	6	10	31	3	0	6	30
	一般計	4,303	499	63	469	4,282	3,168	757	81	701	3,180
媒介計	土地	6,059	734	170	636	5,989	3,902	776	159	691	3,830
	戸建	2,816	690	191	544	2,770	3,701	1,139	306	827	3,708
	マンション	1,931	557	276	314	1,900	4,922	1,515	558	1,048	4,835
	住宅以外建物全部	567	119	19	101	566	888	210	21	170	907
	住宅以外建物一部	25	10	1	12	22	78	18	3	14	79
	媒介計	11,398	2,110	657	1,607	11,247	13,491	3,658	1,047	2,750	13,359
売主物件	土地	862	258	17	200	901	768	305	27	354	690
	戸建	1,352	434	48	411	1,328	1,614	1,292	107	1,217	1,582
	マンション	218	143	6	136	217	766	1,005	32	938	807
	住宅以外建物全部	109	28	2	18	117	156	65	1	66	154
	住宅以外建物一部	2	2	0	0	4	29	3	0	5	27
	売主計	2,543	865	73	765	2,567	3,333	2,670	167	2,580	3,260
代理物件	土地	111	8	2	8	109	69	10	0	19	61
	戸建	41	7	0	10	38	57	23	0	23	57
	マンション	11	5	0	5	11	57	38	0	35	57
	住宅以外建物全部	8	3	0	2	9	10	4	0	5	9
	住宅以外建物一部	0	0	0	0	0	1	3	0	3	1
	代理計	171	23	2	25	167	194	78	0	85	185
媒介以外計	土地	973	266	19	208	1,010	837	315	27	373	751
	戸建	1,393	441	48	421	1,366	1,671	1,315	107	1,240	1,639
	マンション	229	148	6	141	228	823	1,043	32	973	864
	住宅以外建物全部	117	31	2	20	126	166	69	1	71	163
	住宅以外建物一部	2	2	0	0	4	30	6	0	8	28
	媒介以外計	2,714	888	75	790	2,734	3,527	2,748	167	2,665	3,445
売物件	土地	7,032	1,000	189	844	6,999	4,739	1,091	186	1,064	4,581
	戸建	4,209	1,131	239	965	4,136	5,372	2,454	413	2,067	5,347
	マンション	2,160	705	282	455	2,128	5,745	2,558	590	2,021	5,699
	住宅以外建物全部	684	150	21	121	692	1,054	279	22	241	1,070
	住宅以外建物一部	27	12	1	12	26	108	24	3	22	107
	総計	14,112	2,998	732	2,397	13,981	17,018	6,406	1,214	5,415	16,804
賃貸物件	土地	327	35	3	38	321	333	58	8	55	328
	戸建	741	337	48	330	700	1,272	623	87	583	1,225
	マンション	12,838	5,558	764	4,850	12,782	36,550	17,098	1,453	15,554	36,647
	住宅以外建物全部	261	65	3	37	286	766	116	19	158	705
	住宅以外建物一部	1,918	279	52	329	1,816	5,816	869	186	850	5,649
	総計	16,085	6,274	870	5,584	15,905	44,737	18,764	1,753	17,200	44,554
総合計		30,197	9,272	1,602	7,981	29,886	61,755	25,170	2,967	22,615	61,358

東日本圏域 登録状況

(2021年08月度)

		前月末在庫	当月登録	当月成約	当月削除	当月末在庫
専属媒介	土地	4,522	925	208	802	4,424
	戸建	3,167	837	283	589	3,119
	マンション	6,200	2,049	747	1,338	6,168
	住宅以外建物全部	1,130	356	31	303	1,151
	住宅以外建物一部	98	24	5	28	88
	専属計	15,117	4,191	1,274	3,060	14,950
専任媒介	土地	21,223	3,778	873	2,948	21,161
	戸建	14,393	3,990	1,204	2,754	14,374
	マンション	16,737	5,446	1,776	3,624	16,711
	住宅以外建物全部	3,231	758	113	629	3,236
	住宅以外建物一部	278	91	13	81	272
	専任計	55,862	14,063	3,979	10,036	55,754
一般媒介	土地	17,545	2,073	182	2,006	17,477
	戸建	7,165	1,427	202	1,446	6,995
	マンション	9,145	2,681	201	2,486	9,195
	住宅以外建物全部	3,544	863	31	714	3,679
	住宅以外建物一部	268	55	4	61	262
	一般計	37,667	7,099	620	6,713	37,608
媒介計	土地	43,290	6,776	1,263	5,756	43,062
	戸建	24,725	6,254	1,689	4,789	24,488
	マンション	32,082	10,176	2,724	7,448	32,074
	住宅以外建物全部	7,905	1,977	175	1,646	8,066
	住宅以外建物一部	644	170	22	170	622
	媒介計	108,646	25,353	5,873	19,809	108,312
売主物件	土地	7,018	2,320	179	2,149	6,998
	戸建	10,986	4,771	515	4,189	11,062
	マンション	6,474	7,297	247	6,714	6,810
	住宅以外建物全部	1,078	491	11	461	1,094
	住宅以外建物一部	124	63	3	59	125
	売主計	25,680	14,942	955	13,572	26,089
代理物件	土地	712	125	10	137	687
	戸建	330	93	4	107	318
	マンション	767	502	18	444	820
	住宅以外建物全部	246	100	1	90	253
	住宅以外建物一部	47	20	0	24	43
	代理計	2,102	840	33	802	2,121
媒介以外計	土地	7,730	2,445	189	2,286	7,685
	戸建	11,316	4,864	519	4,296	11,380
	マンション	7,241	7,799	265	7,158	7,630
	住宅以外建物全部	1,324	591	12	551	1,347
	住宅以外建物一部	171	83	3	83	168
	媒介以外計	27,782	15,782	988	14,374	28,210
売物件 合計	土地	51,020	9,221	1,452	8,042	50,747
	戸建	36,041	11,118	2,208	9,085	35,868
	マンション	39,323	17,975	2,989	14,606	39,704
	住宅以外建物全部	9,229	2,568	187	2,197	9,413
	住宅以外建物一部	815	253	25	253	790
	総計	136,428	41,135	6,861	34,183	136,522
賃貸物件 合計	土地	1,762	308	28	261	1,781
	戸建	6,962	3,562	404	3,227	6,893
	マンション	300,669	145,752	11,353	126,428	308,644
	住宅以外建物全部	5,115	1,086	120	1,085	4,996
	住宅以外建物一部	50,964	10,549	1,265	9,393	50,855
	総計	365,472	161,257	13,170	140,394	373,169
総合計		501,900	202,392	20,031	174,577	509,691

* 取引態様の変更等により「前月末在庫+当月登録-当月成約-当月削除」が「当月末在庫」の数と必ずしも一致しないものもあります。

首都圏圏域登録状況

(2021年08月度)

		前月末在庫	当月登録	当月成約	当月削除	当月末在庫
専属媒介	土地	2,547	623	147	520	2,503
	戸建	2,362	683	226	466	2,345
	マンション	5,704	1,934	695	1,272	5,677
	住宅以外建物全部	853	276	21	244	864
	住宅以外建物一部	88	22	4	26	79
	専属計	11,554	3,538	1,093	2,528	11,468
専任媒介	土地	9,488	2,122	500	1,742	9,356
	戸建	8,931	2,799	797	2,037	8,875
	マンション	14,459	4,789	1,531	3,240	14,425
	住宅以外建物全部	2,080	542	65	464	2,089
	住宅以外建物一部	238	83	9	79	230
	専任計	35,196	10,335	2,902	7,562	34,975
一般媒介	土地	5,998	773	90	777	5,925
	戸建	3,587	812	91	852	3,479
	マンション	7,624	2,307	162	2,069	7,736
	住宅以外建物全部	2,221	636	21	527	2,318
	住宅以外建物一部	222	44	4	55	211
	一般計	19,652	4,572	368	4,280	19,669
媒介計	土地	18,033	3,518	737	3,039	17,784
	戸建	14,880	4,294	1,114	3,355	14,699
	マンション	27,787	9,030	2,388	6,581	27,838
	住宅以外建物全部	5,154	1,454	107	1,235	5,271
	住宅以外建物一部	548	149	17	160	520
	媒介計	66,402	18,445	4,363	14,370	66,112
売主物件	土地	3,535	1,692	97	1,581	3,544
	戸建	6,791	3,717	313	3,420	6,778
	マンション	5,813	6,864	224	6,311	6,140
	住宅以外建物全部	840	445	9	417	856
	住宅以外建物一部	118	61	3	56	120
	売主計	17,097	12,779	646	11,785	17,438
代理物件	土地	380	88	4	99	361
	戸建	287	90	3	99	280
	マンション	741	488	17	432	793
	住宅以外建物全部	213	93	1	83	221
	住宅以外建物一部	44	20	0	24	40
	代理計	1,665	779	25	737	1,695
媒介以外計	土地	3,915	1,780	101	1,680	3,905
	戸建	7,078	3,807	316	3,519	7,058
	マンション	6,554	7,352	241	6,743	6,933
	住宅以外建物全部	1,053	538	10	500	1,077
	住宅以外建物一部	162	81	3	80	160
	媒介以外計	18,762	13,558	671	12,522	19,133
売物件 合計	土地	21,948	5,298	838	4,719	21,689
	戸建	21,958	8,101	1,430	6,874	21,757
	マンション	34,341	16,382	2,629	13,324	34,771
	住宅以外建物全部	6,207	1,992	117	1,735	6,348
	住宅以外建物一部	710	230	20	240	680
	総計	85,164	32,003	5,034	26,892	85,245
賃貸物件 合計	土地	1,288	216	24	184	1,296
	戸建	6,055	3,177	348	2,957	5,927
	マンション	288,773	141,072	10,898	122,761	296,190
	住宅以外建物全部	4,409	973	104	976	4,302
	住宅以外建物一部	48,020	10,106	1,197	9,040	47,889
	総計	348,545	155,544	12,571	135,918	355,604
総合計		433,709	187,547	17,605	162,810	440,849

* 取引態様の変更等により「前月末在庫+当月登録-当月成約-当月削除」が「当月末在庫」の数と必ずしも一致しないものもあります。

首都圏圏域登録状況（都県別①）（2021年08月度）

		東 京					埼 玉				
		前月末在庫	当月登録	当月成約	当月削除	当月末在庫	前月末在庫	当月登録	当月成約	当月削除	当月末在庫
専属媒介	土地	662	223	56	170	658	709	159	33	132	710
	戸建	968	268	95	171	965	482	124	33	103	468
	マンション	3,488	1,233	350	892	3,483	508	164	59	110	502
	住宅以外建物全部	412	166	10	144	423	137	32	1	31	138
	住宅以外建物一部	61	15	2	18	55	5	2	0	2	5
	専属計	5,591	1,905	513	1,395	5,584	1,841	481	126	378	1,823
専任媒介	土地	1,711	563	112	427	1,731	2,698	613	140	481	2,689
	戸建	2,523	903	239	686	2,498	1,983	601	170	420	1,985
	マンション	7,880	2,709	688	1,891	7,989	1,573	559	228	346	1,547
	住宅以外建物全部	878	251	16	198	921	342	76	16	78	319
	住宅以外建物一部	163	55	4	58	155	17	2	1	0	18
	専任計	13,155	4,481	1,059	3,260	13,294	6,613	1,851	555	1,325	6,558
一般媒介	土地	805	163	25	195	751	1,004	204	21	195	991
	戸建	1,265	311	30	331	1,219	642	169	17	154	649
	マンション	5,067	1,455	90	1,285	5,155	563	201	17	188	570
	住宅以外建物全部	1,122	315	11	278	1,148	313	92	2	71	336
	住宅以外建物一部	156	37	2	40	153	7	2	0	1	8
	一般計	8,415	2,281	158	2,129	8,426	2,529	668	57	609	2,554
媒介計	土地	3,178	949	193	792	3,140	4,411	976	194	808	4,390
	戸建	4,756	1,482	364	1,188	4,682	3,107	894	220	677	3,102
	マンション	16,435	5,397	1,128	4,068	16,627	2,644	924	304	644	2,619
	住宅以外建物全部	2,412	732	37	620	2,492	792	200	19	180	793
	住宅以外建物一部	380	107	8	116	363	29	6	1	3	31
	媒介計	27,161	8,667	1,730	6,784	27,304	10,983	3,000	738	2,312	10,935
売主物件	土地	684	548	16	461	755	1,133	472	37	459	1,108
	戸建	1,701	1,025	63	987	1,677	2,002	812	94	696	2,026
	マンション	3,285	4,211	142	3,851	3,499	730	618	22	596	731
	住宅以外建物全部	399	228	4	205	415	116	32	1	34	113
	住宅以外建物一部	79	51	3	46	81	5	2	0	2	5
	売主計	6,148	6,063	228	5,550	6,427	3,986	1,936	154	1,787	3,983
代理物件	土地	46	26	0	26	48	110	33	2	30	107
	戸建	130	37	3	44	123	59	20	0	20	59
	マンション	496	359	12	318	538	82	43	3	39	84
	住宅以外建物全部	147	73	0	65	154	22	8	1	4	25
	住宅以外建物一部	38	19	0	24	33	1	1	0	0	2
	代理計	857	514	15	477	896	274	105	6	93	277
媒介以外計	土地	730	574	16	487	803	1,243	505	39	489	1,215
	戸建	1,831	1,062	66	1,031	1,800	2,061	832	94	716	2,085
	マンション	3,781	4,570	154	4,169	4,037	812	661	25	635	815
	住宅以外建物全部	546	301	4	270	569	138	40	2	38	138
	住宅以外建物一部	117	70	3	70	114	6	3	0	2	7
	媒介以外計	7,005	6,577	243	6,027	7,323	4,260	2,041	160	1,880	4,260
売物件	土地	3,908	1,523	209	1,279	3,943	5,654	1,481	233	1,297	5,605
	戸建	6,587	2,544	430	2,219	6,482	5,168	1,726	314	1,393	5,187
	マンション	20,216	9,967	1,282	8,237	20,664	3,456	1,585	329	1,279	3,434
	住宅以外建物全部	2,958	1,033	41	890	3,061	930	240	21	218	931
	住宅以外建物一部	497	177	11	186	477	35	9	1	5	38
	総計	34,166	15,244	1,973	12,811	34,627	15,243	5,041	898	4,192	15,195
賃貸物件	土地	182	26	2	28	178	439	93	10	61	461
	戸建	2,563	1,453	158	1,246	2,612	1,070	529	47	525	1,027
	マンション	201,819	98,679	7,288	84,452	208,782	20,431	10,096	992	8,594	20,938
	住宅以外建物全部	2,336	574	59	555	2,296	866	179	24	189	832
	住宅以外建物一部	36,103	8,085	885	7,038	36,265	2,738	472	71	434	2,706
	総計	243,003	108,817	8,392	93,319	250,133	25,544	11,369	1,144	9,803	25,964
総合計		277,169	124,061	10,365	106,130	284,760	40,787	16,410	2,042	13,995	41,159

首都圏圏域登録状況（都県別②）（2021年08月度）

		千 葉					神 奈 川				
		前月末在庫	当月登録	当月成約	当月削除	当月末在庫	前月末在庫	当月登録	当月成約	当月削除	当月末在庫
専属媒介	土地	634	129	33	110	616	542	112	25	108	519
	戸建	351	99	28	76	345	561	192	70	116	567
	マンション	460	154	85	68	459	1,248	383	201	202	1,233
	住宅以外建物全部	131	38	3	29	137	173	40	7	40	166
	住宅以外建物一部	5	0	0	2	3	17	5	2	4	16
専属計	1,581	420	149	285	1,500	2,541	732	305	470	2,501	
専任媒介	土地	2,775	460	122	409	2,699	2,304	486	126	425	2,237
	戸建	1,932	502	156	373	1,907	2,493	793	232	558	2,485
	マンション	1,373	414	220	212	1,353	3,633	1,107	395	791	3,536
	住宅以外建物全部	369	88	19	94	342	491	127	14	94	507
	住宅以外建物一部	15	11	1	11	13	43	15	3	10	44
専任計	6,464	1,475	518	1,099	6,314	8,964	2,528	770	1,878	8,809	
一般媒介	土地	3,217	259	21	216	3,252	972	147	23	171	931
	戸建	799	153	22	162	766	881	179	22	205	845
	マンション	478	121	15	131	459	1,516	530	40	465	1,552
	住宅以外建物全部	322	94	2	86	331	464	135	6	92	503
	住宅以外建物一部	17	0	0	4	14	42	5	2	10	36
一般計	4,833	627	60	599	4,822	3,875	996	93	943	3,867	
媒介計	土地	6,626	848	176	735	6,567	3,818	745	174	704	3,687
	戸建	3,082	754	206	611	3,018	3,935	1,164	324	879	3,897
	マンション	2,311	689	320	411	2,271	6,397	2,020	636	1,458	6,321
	住宅以外建物全部	822	220	24	209	810	1,128	302	27	226	1,176
	住宅以外建物一部	37	11	1	17	30	102	25	7	24	96
媒介計	12,878	2,522	727	1,983	12,696	15,380	4,256	1,168	3,291	15,177	
売主物件	土地	942	295	17	233	984	776	377	27	428	697
	戸建	1,455	519	51	483	1,440	1,633	1,361	105	1,254	1,635
	マンション	471	385	13	362	479	1,327	1,650	47	1,502	1,431
	住宅以外建物全部	145	50	3	37	155	180	135	1	141	173
	住宅以外建物一部	3	3	0	3	3	31	5	0	5	31
売主計	3,016	1,252	84	1,118	3,061	3,947	3,528	180	3,330	3,967	
代理物件	土地	146	15	2	20	138	78	14	0	23	68
	戸建	54	8	0	14	49	44	25	0	21	49
	マンション	34	11	1	11	33	129	75	1	64	138
	住宅以外建物全部	18	5	0	6	16	26	7	0	8	26
	住宅以外建物一部	1	0	0	0	1	4	0	0	0	4
代理計	253	39	3	51	237	281	121	1	116	285	
媒介以外計	土地	1,088	310	19	253	1,122	854	391	27	451	765
	戸建	1,509	527	51	497	1,489	1,677	1,386	105	1,275	1,684
	マンション	505	396	14	373	512	1,456	1,725	48	1,566	1,569
	住宅以外建物全部	163	55	3	43	171	206	142	1	149	199
	住宅以外建物一部	4	3	0	3	4	35	5	0	5	35
媒介以外計	3,269	1,291	87	1,169	3,298	4,228	3,649	181	3,446	4,252	
売物件	土地	7,714	1,158	195	988	7,689	4,672	1,136	201	1,155	4,452
	戸建	4,591	1,281	257	1,108	4,507	5,612	2,550	429	2,154	5,581
	マンション	2,816	1,085	334	784	2,783	7,853	3,745	684	3,024	7,890
	住宅以外建物全部	985	275	27	252	981	1,334	444	28	375	1,375
	住宅以外建物一部	41	14	1	20	34	137	30	7	29	131
合計	16,147	3,813	814	3,152	15,994	19,608	7,905	1,349	6,737	19,429	
賃貸物件	土地	348	38	3	40	343	319	59	9	55	314
	戸建	948	448	55	462	879	1,474	747	88	724	1,409
	マンション	19,520	9,469	872	8,657	19,465	47,003	22,828	1,746	21,058	47,005
	住宅以外建物全部	411	92	4	64	435	796	128	17	168	739
	住宅以外建物一部	2,479	463	55	526	2,361	6,700	1,086	186	1,042	6,557
合計	23,706	10,510	989	9,749	23,483	56,292	24,848	2,046	23,047	56,024	
総合計	39,853	14,323	1,803	12,901	39,477	75,900	32,753	3,395	29,784	75,453	