

2021(令和3)年7月度 レインズシステム利用実績報告

(7月1日～31日)

この報告は標記期間内で当機構会員が物件情報登録・成約報告・検索等レインズシステムを利用した実績を集計したものです。

不動産流通市場の動向を表わしているものではないことにご注意ください。

* 会員アクセス状況に「詳細検索」を追加しました。総アクセス件数の前月比・前年同月比は「詳細検索」を含めた件数で比較して算出しています。

〔東日本〕

●東日本会員アクセス状況

				件数 (件)	増減率(%)		
					前月比	前年同月比	
登録	売物件	媒介	専属	5,200	0.3	-13.3	
			専任	17,266	4.1	-1.7	
			一般	8,666	7.6	-14.4	
			媒介計	31,132	4.4	-7.6	
		売り主	16,455	9.7	-36.9		
		代理	1,087	12.3	-18.3		
	売物件計			48,674	6.3	-20.4	
		賃貸物件		179,104	0.5	8.2	
	登録計				227,778	1.7	0.5
	成約報告	売物件			8,189	-4.7	-3.7
賃貸物件			15,187	-2.4	-7.1		
成約報告計			23,376	-3.2	-5.9		
条件検索	売物件			7,953,404	4.2	0.0	
	賃貸物件			3,235,549	0.9	1.2	
	成約売物件			1,216,428	2.7	-4.5	
	成約賃貸物件			174,645	-7.8	-12.5	
	会員検索			13,542	-11.6	-93.8	
	条件検索計			12,593,568	3.0	-1.9	
詳細検索	売物件			2,086,599	1.6	81.2	
	賃貸物件			1,393,062	0.5	8.7	
	成約売物件			147,729	-33.1	43.1	
	成約賃貸物件			44,957	-72.0	82.1	
	詳細検索計			3,672,347	-3.9	43.4	
図面取得	売物件			14,726,162	4.3	-8.8	
	賃貸物件			7,915,787	1.2	9.8	
	成約売物件			1,643,098	-8.5	-3.4	
	成約賃貸物件			160,682	-19.1	-12.0	
	図面検索計			24,445,729	2.2	-3.2	
その他	変更・削除・再登録・図面登録			1,202,152	5.0	20.8	
総アクセス	売物件(成約含む)			28,001,599	2.9	-2.3	
	賃貸物件(成約含む)			14,149,809	0.1	8.5	
	会員検索			13,542	-11.6	-92.9	
	総アクセス件数			42,164,950	1.9	0.6	

<参考>

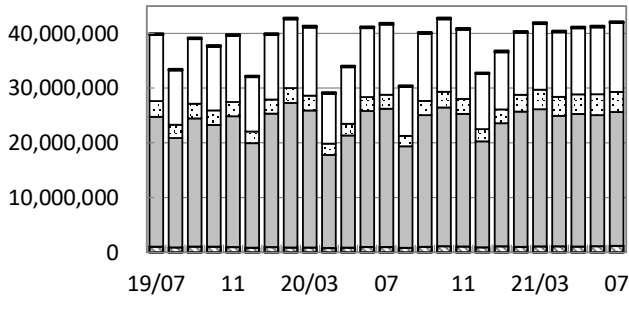
●東日本月末在庫状況(圏域)

				件数 (件)	増減率(%)		
					前月比	前年同月比	
登録	売物件	媒介	専属	15,117	-1.7	-28.1	
			専任	55,862	-0.2	-21.9	
			一般	37,667	-0.8	-22.6	
			媒介計	108,646	-0.6	-23.1	
		売り主	25,680	1.0	-42.0		
		代理	2,102	4.0	-29.7		
	売物件計			136,428	-0.2	-27.6	
		賃貸物件		365,472	2.9	21.2	
	在庫計				501,900	2.0	2.4



公益財団法人 東日本不動産流通機構 2021(令和3)年8月10日
〒101-0044 東京都千代田区鍛冶町2-3-2 神田センタービルディング2F TEL. 03-5296-9350

(件) 東日本会員アクセス状況推移



(参考)

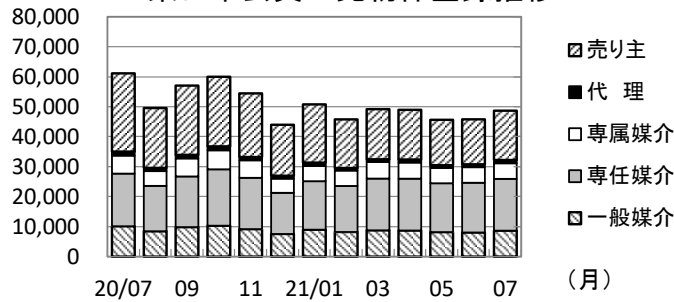
	20/4~20/7	21/4~21/7	前年比%
登録	867,082	897,891	103.6
成約	84,033	96,484	114.8
条件検索	44,928,183	48,711,574	108.4
詳細検索	9,299,222	14,542,190	156.4
図面検索	87,545,196	96,407,393	110.1
その他	3,684,618	4,545,566	123.4
総合計	146,408,334	165,201,098	112.8

2020年度計
2,662,468
297,734
135,951,823
30,807,593
271,244,578
11,967,661
452,931,857

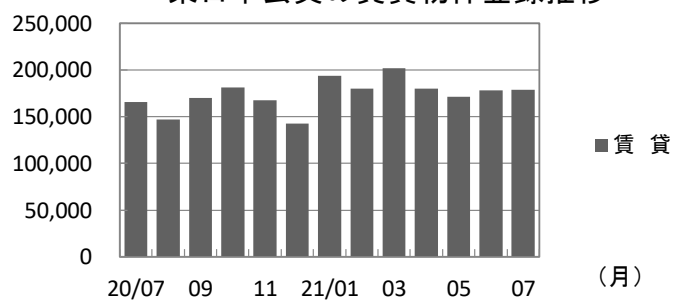
	2020年7月	8月	9月	10月	11月	12月	2021年1月	2月	3月	4月	5月	6月	7月
登録	226,619	196,638	227,229	241,261	221,961	186,538	244,836	225,587	251,336	228,961	217,089	224,063	227,778
成約	24,848	22,339	25,802	25,707	25,155	20,898	27,130	31,518	35,152	25,418	23,545	24,145	23,376
条件検索	12,841,305	8,960,921	12,282,120	13,250,600	12,658,783	10,081,536	10,453,254	11,343,822	11,992,604	11,798,853	12,088,566	12,230,587	12,593,568
詳細検索	2,560,494	1,906,048	2,603,201	2,870,149	2,736,211	2,234,582	2,519,509	3,072,271	3,566,400	3,471,526	3,577,166	3,821,151	3,672,347
図面検索	25,246,132	18,537,921	24,045,765	25,331,262	24,219,379	19,349,239	22,473,138	24,696,352	25,046,326	23,820,666	24,215,038	23,925,960	24,445,729
その他	995,146	842,768	1,025,965	1,140,060	1,086,403	934,395	1,122,423	1,023,502	1,107,527	1,123,833	1,075,184	1,144,397	1,202,152
総合計	41,894,544	30,466,635	40,210,082	42,859,039	40,947,892	32,807,188	36,840,290	40,393,052	41,999,345	40,469,257	41,196,588	41,370,303	42,164,950

* その他は変更、削除、再登録、及び図面登録

(件) 東日本会員の売物件登録推移

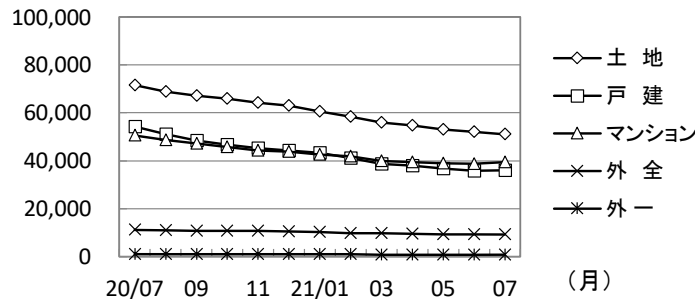


(件) 東日本会員の賃貸物件登録推移

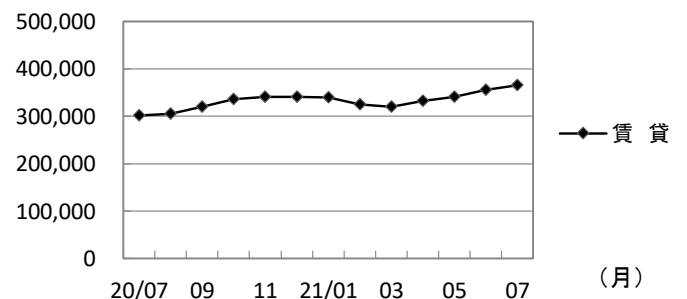


	2020年7月	8月	9月	10月	11月	12月	2021年1月	2月	3月	4月	5月	6月	7月	
売物件	売り主	26,096	19,957	23,099	23,208	21,229	16,999	19,420	16,224	16,723	16,570	15,147	15,003	16,455
	代理	1,331	1,081	1,195	1,321	1,089	966	1,119	844	883	1,021	905	968	1,087
	専属媒介	6,001	4,917	6,011	6,336	5,842	4,730	5,078	5,134	5,539	5,374	5,110	5,185	5,200
	専任媒介	17,561	15,135	16,901	18,802	17,108	13,722	16,165	15,356	17,257	17,284	16,291	16,579	17,266
	一般媒介	10,129	8,460	9,836	10,314	9,169	7,555	8,988	8,211	8,774	8,708	8,176	8,054	8,666
合計	61,118	49,550	57,042	59,981	54,437	43,972	50,770	45,769	49,176	48,957	45,629	45,789	48,674	
賃貸	165,501	147,088	170,187	181,280	167,524	142,566	194,066	179,818	202,160	180,004	171,460	178,274	179,104	
総合計	226,619	196,638	227,229	241,261	221,961	186,538	244,836	225,587	251,336	228,961	217,089	224,063	227,778	

(件) 東日本圏域の売物件在庫推移



(件) 東日本圏域の賃貸物件在庫推移



	2020年7月	8月	9月	10月	11月	12月	2021年1月	2月	3月	4月	5月	6月	7月	
売物件	土地	71,558	68,938	67,184	66,042	64,216	62,965	60,651	58,380	55,992	54,711	53,090	51,979	51,020
	戸建	54,277	51,190	48,321	46,792	45,145	44,270	43,378	41,050	38,784	37,924	36,739	35,824	36,041
	マンション	50,545	48,785	47,151	45,703	44,200	43,859	42,627	41,832	39,991	39,431	39,001	38,769	39,323
	外全	11,125	10,946	10,771	10,682	10,629	10,417	10,153	9,890	9,721	9,430	9,393	9,316	9,229
	外一	1,037	1,001	988	998	975	933	934	935	870	841	837	836	815
合計	188,542	180,860	174,415	170,217	165,165	162,444	157,743	152,087	145,358	142,337	139,060	136,724	136,428	
賃貸	301,660	305,020	319,477	336,270	341,157	341,460	339,248	324,400	319,557	331,976	341,343	355,224	365,472	
総合計	490,202	485,880	493,892	506,487	506,322	503,904	496,991	476,487	464,915	474,313	480,403	491,948	501,900	

* 外全は住宅以外建物全部、外一は住宅以外建物一部

2021(令和3)年7月度 レインズシステム利用実績報告

(7月1日～31日)

〔首都圏〕

●首都圏会員アクセス状況

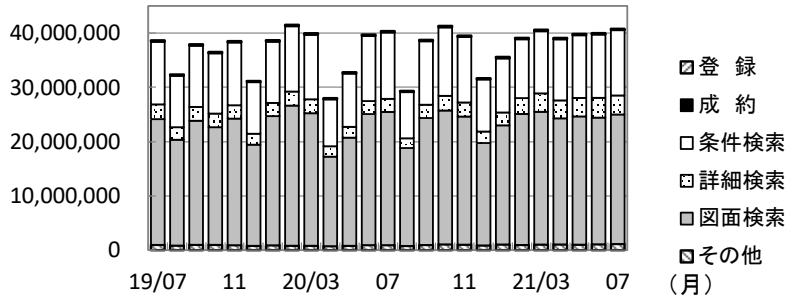
				件数 (件)	増減率(%)	
					前月比	前年同月比
登録	売物件	媒介	専属	4,578	1.6	-13.9
			専任	13,186	4.9	-1.4
			一般	6,132	6.8	-12.4
			媒介計	23,896	4.7	-7.0
		売り主		14,350	10.0	-39.9
		代理		1,019	10.8	-16.7
		売物件計		39,265	6.8	-22.7
		賃貸物件		175,703	0.6	8.7
	登録計		214,968	1.7	1.2	
成約報告	売物件		5,988	-6.8	-4.2	
	賃貸物件		14,540	-2.1	-7.2	
	成約報告計		20,528	-3.5	-6.3	
条件検索	売物件		7,515,855	4.3	0.6	
	賃貸物件		3,222,162	0.9	1.2	
	成約売物件		1,124,583	2.8	-4.6	
	成約賃貸物件		173,327	-7.9	-12.6	
	会員検索		12,359	-12.8	-94.2	
	条件検索計		12,048,286	3.0	-1.6	
詳細検索	売物件		1,938,832	2.0	89.3	
	賃貸物件		1,387,532	0.5	8.6	
	成約売物件		131,089	-35.5	52.3	
	成約賃貸物件		44,805	-72.1	82.5	
	詳細検索計		3,502,258	-4.0	45.2	
図面取得	売物件		14,232,978	4.5	-8.4	
	賃貸物件		7,901,935	1.2	9.8	
	成約売物件		1,560,666	-8.5	-3.3	
	成約賃貸物件		160,268	-19.1	-12.1	
	図面検索計		23,855,847	2.2	-2.8	
その他	変更・削除・再登録・図面登録			1,144,406	5.3	23.0
総アクセス	売物件(成約含む)			26,682,567	3.0	-1.9
	賃貸物件(成約含む)			14,091,367	0.1	8.5
	会員検索			12,359	-12.8	-93.5
	総アクセス件数			40,786,293	2.0	1.0

<参考>

●首都圏月末在庫状況(圏域)

				件数 (件)	増減率(%)	
					前月比	前年同月比
登録	売物件	媒介	専属	11,554	-2.4	-31.4
			専任	35,196	-0.6	-26.4
			一般	19,652	-0.9	-26.4
			媒介計	66,402	-1.0	-27.3
		売り主		17,097	0.9	-49.2
		代理		1,665	3.2	-32.5
		売物件計		85,164	-0.5	-33.2
		賃貸物件		348,545	2.5	22.0
	在庫計		433,709	1.9	4.9	

首都圏会員アクセス状況推移



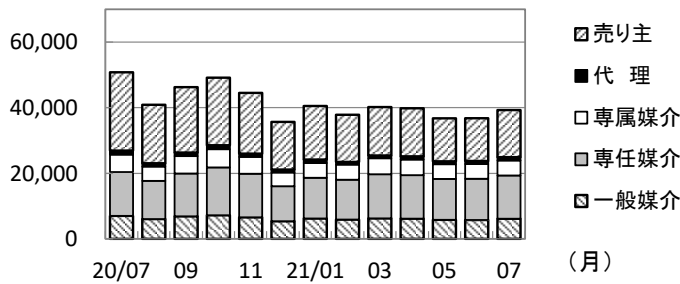
(参考)

	20/4~20/7	21/4~21/7	前年比%	2020年度計
登録	810,172	847,401	104.6	2,498,757
成約	73,691	85,204	115.6	264,097
条件検索	42,765,763	46,587,002	108.9	129,659,472
詳細検索	8,719,106	13,858,934	158.9	29,056,074
図面検索	85,079,692	94,031,486	110.5	264,123,102
その他	3,418,402	4,314,709	126.2	11,208,051
総合計	140,866,826	159,724,736	113.4	436,809,553

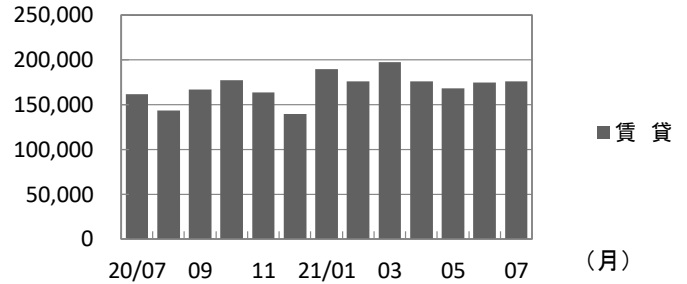
	2020年7月	8月	9月	10月	11月	12月	2021年1月	2月	3月	4月	5月	6月	7月
登録	212,449	184,493	212,919	226,141	208,437	175,229	229,946	213,593	237,827	216,043	204,921	211,469	214,968
成約	21,911	19,649	22,813	22,634	22,290	18,662	24,456	28,504	31,398	22,574	20,831	21,271	20,528
条件検索	12,247,815	8,529,121	11,710,695	12,632,877	12,090,386	9,625,717	9,986,527	10,857,576	11,460,810	11,273,747	11,570,323	11,694,646	12,048,286
詳細検索	2,412,042	1,793,429	2,449,387	2,707,943	2,587,175	2,118,684	2,368,467	2,919,064	3,392,819	3,304,060	3,405,983	3,646,633	3,502,258
図面検索	24,539,461	18,029,579	23,383,797	24,654,500	23,599,769	18,858,219	21,942,288	24,129,223	24,446,035	23,223,024	23,621,117	23,331,498	23,855,847
その他	930,223	785,128	962,083	1,073,352	1,021,272	879,683	1,055,052	966,712	1,046,367	1,064,392	1,019,082	1,086,829	1,144,406
総合計	40,363,901	29,341,399	38,741,694	41,317,447	39,529,329	31,676,194	35,606,736	39,114,672	40,615,256	39,103,840	39,842,257	39,992,346	40,786,293

* その他は変更、削除、再登録、及び図面登録

首都圏会員の売物件登録推移

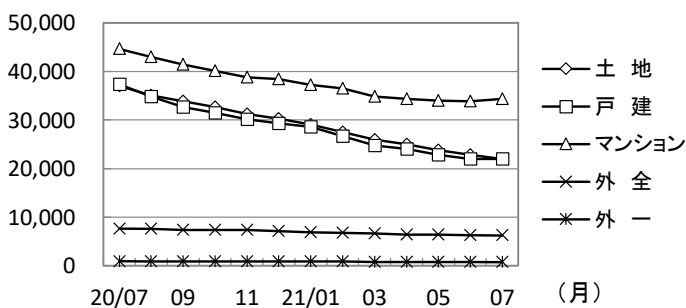


首都圏会員の賃貸物件登録推移

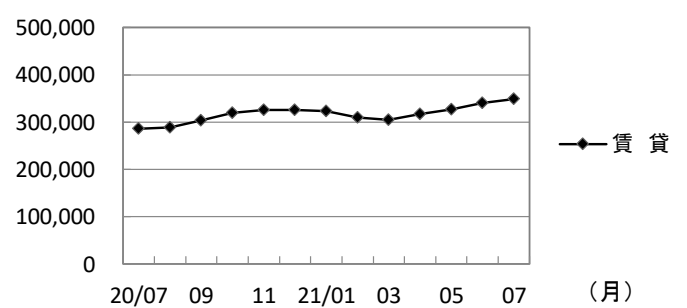


	2020年7月	8月	9月	10月	11月	12月	2021年1月	2月	3月	4月	5月	6月	7月	
売物件	売り主	23,879	17,834	19,947	20,606	18,520	14,531	16,334	14,373	14,769	14,656	13,116	13,040	14,350
	代理	1,223	1,006	1,086	1,201	1,003	897	1,055	826	842	973	873	920	1,019
	専属媒介	5,318	4,361	5,305	5,558	5,132	4,188	4,502	4,610	4,878	4,767	4,488	4,504	4,578
	専任媒介	13,372	11,654	13,055	14,587	13,287	10,673	12,413	12,150	13,461	13,257	12,470	12,575	13,186
	一般媒介	7,003	6,028	6,868	7,190	6,563	5,367	6,205	5,878	6,237	6,160	5,799	5,743	6,132
合計	50,795	40,883	46,261	49,142	44,505	35,656	40,509	37,837	40,187	39,813	36,746	36,782	39,265	
賃貸	161,654	143,610	166,658	176,999	163,932	139,573	189,437	175,756	197,640	176,230	168,175	174,687	175,703	
総合計	212,449	184,493	212,919	226,141	208,437	175,229	229,946	213,593	237,827	216,043	204,921	211,469	214,968	

首都圏圏域の売物件在庫推移



首都圏圏域の賃貸物件在庫推移



	2020年7月	8月	9月	10月	11月	12月	2021年1月	2月	3月	4月	5月	6月	7月	
売物件	土地	37,005	35,113	33,909	32,597	31,218	30,297	29,050	27,547	25,900	24,984	23,835	22,783	21,948
	戸建	37,337	34,850	32,601	31,422	30,143	29,310	28,544	26,633	24,737	24,032	22,860	21,957	21,958
	マンション	44,609	42,999	41,408	40,052	38,718	38,353	37,233	36,511	34,869	34,392	33,988	33,840	34,341
	外全	7,619	7,538	7,381	7,351	7,318	7,105	6,921	6,720	6,806	6,346	6,349	6,306	6,207
	外一	920	888	872	874	857	810	828	821	768	736	735	732	710
合計	127,490	121,388	116,171	112,296	108,254	105,875	102,576	98,232	92,880	90,490	87,767	85,618	85,164	
賃貸	285,775	289,033	303,861	319,950	325,198	325,611	323,493	308,955	305,104	316,931	326,411	339,934	348,545	
総合計	413,265	410,421	420,032	432,246	433,452	431,486	426,069	407,187	397,984	407,421	414,178	425,552	433,709	

* 外全は住宅以外建物全部、外一は住宅以外建物一部

東日本会員登録状況

(2021年07月度)

		前月末在庫	当月登録	当月成約	当月削除	当月末在庫
専属媒介	土地	4,722	1,116	301	930	4,596
	戸建	3,251	1,015	402	655	3,196
	マンション	6,374	2,623	972	1,728	6,271
	住宅以外建物全部	1,152	417	43	342	1,174
	住宅以外建物一部	87	29	0	18	98
	専属計	15,586	5,200	1,718	3,673	15,335
専任媒介	土地	21,858	4,468	1,124	3,794	21,383
	戸建	14,544	4,805	1,359	3,317	14,633
	マンション	16,683	6,930	2,051	4,512	17,011
	住宅以外建物全部	3,366	936	137	845	3,322
	住宅以外建物一部	273	127	13	119	264
	専任計	56,724	17,266	4,684	12,587	56,613
一般媒介	土地	17,617	2,417	245	2,353	17,485
	戸建	7,265	1,834	211	1,685	7,265
	マンション	9,620	3,371	265	3,267	9,507
	住宅以外建物全部	3,730	998	43	981	3,719
	住宅以外建物一部	279	46	6	55	269
	一般計	38,511	8,666	770	8,341	38,245
媒介計	土地	44,197	8,001	1,670	7,077	43,464
	戸建	25,060	7,654	1,972	5,657	25,094
	マンション	32,677	12,924	3,288	9,507	32,789
	住宅以外建物全部	8,248	2,351	223	2,168	8,215
	住宅以外建物一部	639	202	19	192	631
	媒介計	110,821	31,132	7,172	24,601	110,193
売主物件	土地	7,291	2,566	181	2,607	7,065
	戸建	10,885	5,470	577	4,728	11,028
	マンション	6,210	7,819	210	7,227	6,598
	住宅以外建物全部	1,116	516	9	540	1,077
	住宅以外建物一部	140	84	12	84	128
	売主計	25,642	16,455	989	15,186	25,896
代理物件	土地	801	228	10	233	780
	戸建	312	176	8	152	342
	マンション	732	539	8	477	797
	住宅以外建物全部	265	103	2	110	254
	住宅以外建物一部	39	41	0	37	42
	代理計	2,149	1,087	28	1,009	2,215
媒介以外計	土地	8,092	2,794	191	2,840	7,845
	戸建	11,197	5,646	585	4,880	11,370
	マンション	6,942	8,358	218	7,704	7,395
	住宅以外建物全部	1,381	619	11	650	1,331
	住宅以外建物一部	179	125	12	121	170
	媒介以外計	27,791	17,542	1,017	16,195	28,111
売物件 合計	土地	52,289	10,795	1,861	9,917	51,309
	戸建	36,257	13,300	2,557	10,537	36,464
	マンション	39,619	21,282	3,506	17,211	40,184
	住宅以外建物全部	9,629	2,970	234	2,818	9,546
	住宅以外建物一部	818	327	31	313	801
	総計	138,612	48,674	8,189	40,796	138,304
賃貸物件 合計	土地	1,820	318	31	269	1,838
	戸建	7,392	4,097	525	3,740	7,224
	マンション	292,059	161,097	13,018	136,775	303,364
	住宅以外建物全部	5,242	1,290	171	1,232	5,130
	住宅以外建物一部	50,926	12,302	1,442	10,714	51,073
	総計	357,439	179,104	15,187	152,730	368,629
総合計		496,051	227,778	23,376	193,526	506,933

* 取引態様の変更等により「前月末在庫+当月登録-当月成約-当月削除」が「当月末在庫」の数と必ずしも一致しないものもあります。

首都圏会員登録状況

(2021年07月度)

		前月末在庫	当月登録	当月成約	当月削除	当月末在庫
専属媒介	土地	3,002	842	223	715	2,903
	戸建	2,577	863	325	590	2,514
	マンション	5,923	2,462	893	1,661	5,809
	住宅以外建物全部	964	383	35	311	995
	住宅以外建物一部	78	28	0	16	90
	専属計	12,544	4,578	1,476	3,293	12,311
専任媒介	土地	10,986	2,670	650	2,446	10,556
	戸建	9,699	3,500	910	2,570	9,705
	マンション	14,664	6,196	1,765	4,134	14,939
	住宅以外建物全部	2,423	699	86	682	2,354
	住宅以外建物一部	253	121	12	117	239
	専任計	38,025	13,186	3,423	9,949	37,793
一般媒介	土地	7,211	1,119	95	1,074	7,182
	戸建	3,940	1,112	110	1,044	3,934
	マンション	8,286	3,026	207	2,907	8,226
	住宅以外建物全部	2,696	833	27	824	2,691
	住宅以外建物一部	237	42	6	49	231
	一般計	22,370	6,132	445	5,898	22,264
媒介計	土地	21,199	4,631	968	4,235	20,641
	戸建	16,216	5,475	1,345	4,204	16,153
	マンション	28,873	11,684	2,865	8,702	28,974
	住宅以外建物全部	6,083	1,915	148	1,817	6,040
	住宅以外建物一部	568	191	18	182	560
	媒介計	72,939	23,896	5,344	19,140	72,368
売主物件	土地	4,099	1,918	95	2,029	3,886
	戸建	7,126	4,401	333	3,992	7,177
	マンション	5,710	7,452	179	6,921	6,068
	住宅以外建物全部	961	495	4	518	928
	住宅以外建物一部	136	84	12	84	124
	売主計	18,032	14,350	623	13,544	18,183
代理物件	土地	619	180	6	214	575
	戸建	292	165	7	149	316
	マンション	730	530	7	472	791
	住宅以外建物全部	256	103	1	110	246
	住宅以外建物一部	38	41	0	37	41
	代理計	1,935	1,019	21	982	1,969
媒介以外計	土地	4,718	2,098	101	2,243	4,461
	戸建	7,418	4,566	340	4,141	7,493
	マンション	6,440	7,982	186	7,393	6,859
	住宅以外建物全部	1,217	598	5	628	1,174
	住宅以外建物一部	174	125	12	121	165
	媒介以外計	19,967	15,369	644	14,526	20,152
売物件 合計	土地	25,917	6,729	1,069	6,478	25,102
	戸建	23,634	10,041	1,685	8,345	23,646
	マンション	35,313	19,666	3,051	16,095	35,833
	住宅以外建物全部	7,300	2,513	153	2,445	7,214
	住宅以外建物一部	742	316	30	303	725
	総計	92,906	39,265	5,988	33,666	92,520
賃貸物件 合計	土地	1,437	262	28	223	1,448
	戸建	6,704	3,790	447	3,480	6,567
	マンション	284,526	158,600	12,538	134,705	295,884
	住宅以外建物全部	4,675	1,174	152	1,140	4,558
	住宅以外建物一部	48,633	11,877	1,375	10,341	48,795
	総計	345,975	175,703	14,540	149,889	357,252
総合計		438,881	214,968	20,528	183,555	449,772

* 取引態様の変更等により「前月末在庫+当月登録-当月成約-当月削除」が「当月末在庫」の数と必ずしも一致しないものもあります。

首都圏会員登録状況（都県別①）（2021年07月度）

		東京					埼玉				
		前月末在庫	当月登録	当月成約	当月削除	当月末在庫	前月末在庫	当月登録	当月成約	当月削除	当月末在庫
専属媒介	土地	1,138	397	117	322	1,098	738	161	37	172	686
	戸建	1,262	449	139	297	1,265	453	130	46	111	422
	マンション	4,273	1,820	587	1,321	4,174	361	142	54	85	361
	住宅以外建物全部	664	289	21	245	681	106	24	10	20	100
	住宅以外建物一部	62	22	0	15	69	3	0	0	0	3
	専属計	7,399	2,977	864	2,200	7,287	1,661	457	147	388	1,572
専任媒介	土地	3,159	919	212	873	2,993	2,899	589	152	603	2,727
	戸建	3,660	1,387	298	1,043	3,701	1,842	631	188	469	1,812
	マンション	9,235	4,022	950	2,904	9,391	1,321	528	215	291	1,336
	住宅以外建物全部	1,416	463	49	441	1,394	297	70	12	74	278
	住宅以外建物一部	186	102	8	95	180	19	6	0	10	15
	専任計	17,656	6,893	1,517	5,356	17,659	6,378	1,824	567	1,447	6,168
一般媒介	土地	2,234	543	38	518	2,227	928	188	10	168	949
	戸建	1,888	564	51	552	1,861	598	142	24	150	575
	マンション	6,510	2,406	136	2,313	6,468	402	102	15	109	391
	住宅以外建物全部	1,863	587	19	576	1,860	251	71	1	54	272
	住宅以外建物一部	188	34	5	39	184	7	2	1	2	6
	一般計	12,683	4,134	249	3,998	12,600	2,186	505	51	483	2,193
媒介計	土地	6,531	1,859	367	1,713	6,318	4,565	938	199	943	4,362
	戸建	6,810	2,400	488	1,892	6,827	2,893	903	258	730	2,809
	マンション	20,018	8,248	1,673	6,538	20,033	2,084	772	284	485	2,088
	住宅以外建物全部	3,943	1,339	89	1,262	3,935	654	165	23	148	650
	住宅以外建物一部	436	158	13	149	433	29	8	1	12	24
	媒介計	37,738	14,004	2,630	11,554	37,546	10,225	2,786	765	2,318	9,933
売主物件	土地	1,151	867	22	876	1,117	1,162	528	34	517	1,139
	戸建	2,124	1,617	86	1,510	2,146	2,085	777	83	713	2,065
	マンション	4,425	6,053	146	5,620	4,725	346	196	10	171	359
	住宅以外建物全部	582	384	0	387	576	95	28	1	33	87
	住宅以外建物一部	96	74	12	68	90	3	1	0	1	3
	売主計	8,378	8,995	266	8,461	8,654	3,691	1,530	128	1,435	3,653
代理物件	土地	294	131	1	140	282	120	19	2	23	113
	戸建	178	86	5	73	188	27	13	0	10	30
	マンション	649	491	5	435	707	15	4	1	3	16
	住宅以外建物全部	216	98	1	93	219	13	2	0	6	9
	住宅以外建物一部	36	36	0	31	40	0	0	0	0	0
	代理計	1,373	842	12	772	1,436	175	38	3	42	168
媒介以外計	土地	1,445	998	23	1,016	1,399	1,282	547	36	540	1,252
	戸建	2,302	1,703	91	1,583	2,334	2,112	790	83	723	2,095
	マンション	5,074	6,544	151	6,055	5,432	361	200	11	174	375
	住宅以外建物全部	798	482	1	480	795	108	30	1	39	96
	住宅以外建物一部	132	110	12	99	130	3	1	0	1	3
	媒介以外計	9,751	9,837	278	9,233	10,090	3,866	1,568	131	1,477	3,821
売物件	土地	7,976	2,857	390	2,729	7,717	5,847	1,485	235	1,483	5,614
	戸建	9,112	4,103	579	3,475	9,161	5,005	1,693	341	1,453	4,904
	マンション	25,092	14,792	1,824	12,593	25,465	2,445	972	295	659	2,463
	住宅以外建物全部	4,741	1,821	90	1,742	4,730	762	195	24	187	746
	住宅以外建物一部	568	268	25	248	563	32	9	1	13	27
	総計	47,489	23,841	2,908	20,787	47,636	14,091	4,354	896	3,795	13,754
賃貸物件	土地	403	58	6	63	392	394	68	11	55	396
	戸建	3,630	2,187	196	1,971	3,650	951	511	65	493	904
	マンション	219,165	125,363	9,195	105,069	230,265	15,762	8,890	777	7,644	16,231
	住宅以外建物全部	2,949	787	95	767	2,875	682	146	37	135	656
	住宅以外建物一部	38,622	10,108	1,026	8,747	38,958	2,193	366	78	378	2,103
	総計	264,769	138,503	10,518	116,617	276,140	19,982	9,981	968	8,705	20,290
総合計		312,258	162,344	13,426	137,404	323,776	34,073	14,335	1,864	12,500	34,044

首都圏会員登録状況（都県別②）（2021年07月度）

		千 葉					神 奈 川				
		前月末在庫	当月登録	当月成約	当月削除	当月末在庫	前月末在庫	当月登録	当月成約	当月削除	当月末在庫
専属媒介	土地	523	125	34	106	508	603	159	35	115	611
	戸建	294	97	37	57	296	568	187	103	125	531
	マンション	341	117	64	58	332	948	383	188	197	942
	住宅以外建物全部	79	32	1	16	93	115	38	3	30	121
	住宅以外建物一部	5	0	0	0	5	8	6	0	1	13
	専属計	1,242	371	136	237	1,234	2,242	773	329	468	2,218
専任媒介	土地	2,597	483	136	427	2,517	2,331	679	150	543	2,319
	戸建	1,785	587	173	376	1,823	2,412	895	251	682	2,369
	マンション	1,221	481	231	236	1,236	2,887	1,165	369	703	2,976
	住宅以外建物全部	281	70	10	64	275	429	96	15	103	407
	住宅以外建物一部	8	5	0	3	10	40	8	4	9	34
	専任計	5,892	1,626	550	1,106	5,861	8,099	2,843	789	2,040	8,105
一般媒介	土地	3,030	224	22	199	3,034	1,019	164	25	189	972
	戸建	648	192	10	145	697	806	214	25	197	801
	マンション	385	124	22	127	383	989	394	34	358	1,004
	住宅以外建物全部	210	42	4	53	199	372	133	3	141	360
	住宅以外建物一部	11	0	0	1	10	31	6	0	7	31
	一般計	4,284	582	58	525	4,303	3,217	911	87	892	3,168
媒介計	土地	6,150	832	192	732	6,059	3,953	1,002	210	847	3,902
	戸建	2,727	876	220	578	2,816	3,786	1,296	379	1,004	3,701
	マンション	1,947	722	317	421	1,931	4,824	1,942	591	1,258	4,922
	住宅以外建物全部	570	144	15	133	567	916	267	21	274	888
	住宅以外建物一部	24	5	0	4	25	79	20	4	17	78
	媒介計	11,418	2,579	744	1,868	11,398	13,558	4,527	1,205	3,400	13,491
売主物件	土地	909	234	13	265	862	877	289	26	371	768
	戸建	1,368	492	64	433	1,352	1,549	1,515	100	1,336	1,614
	マンション	206	131	5	113	218	733	1,072	18	1,017	766
	住宅以外建物全部	121	11	0	23	109	163	72	3	75	156
	住宅以外建物一部	2	0	0	0	2	35	9	0	15	29
	売主計	2,606	868	82	834	2,543	3,357	2,957	147	2,814	3,333
代理物件	土地	119	4	2	12	111	86	26	1	39	69
	戸建	46	15	0	20	41	41	51	2	46	57
	マンション	12	6	1	7	11	54	29	0	27	57
	住宅以外建物全部	15	0	0	6	8	12	3	0	5	10
	住宅以外建物一部	0	0	0	0	0	2	5	0	6	1
	代理計	192	25	3	45	171	195	114	3	123	194
媒介以外計	土地	1,028	238	15	277	973	963	315	27	410	837
	戸建	1,414	507	64	453	1,393	1,590	1,566	102	1,382	1,671
	マンション	218	137	6	120	229	787	1,101	18	1,044	823
	住宅以外建物全部	136	11	0	29	117	175	75	3	80	166
	住宅以外建物一部	2	0	0	0	2	37	14	0	21	30
	媒介以外計	2,798	893	85	879	2,714	3,552	3,071	150	2,937	3,527
売物件	土地	7,178	1,070	207	1,009	7,032	4,916	1,317	237	1,257	4,739
	戸建	4,141	1,383	284	1,031	4,209	5,376	2,862	481	2,386	5,372
	マンション	2,165	859	323	541	2,160	5,611	3,043	609	2,302	5,745
	住宅以外建物全部	706	155	15	162	684	1,091	342	24	354	1,054
	住宅以外建物一部	26	5	0	4	27	116	34	4	38	108
	総計	14,216	3,472	829	2,747	14,112	17,110	7,598	1,355	6,337	17,018
賃貸物件	土地	339	49	5	56	327	301	87	6	49	333
	戸建	751	420	73	357	741	1,372	672	113	659	1,272
	マンション	12,274	6,307	879	4,864	12,838	37,325	18,040	1,687	17,128	36,550
	住宅以外建物全部	300	47	7	79	261	744	194	13	159	766
	住宅以外建物一部	1,959	377	54	364	1,918	5,859	1,026	217	852	5,816
	総計	15,623	7,200	1,018	5,720	16,085	45,601	20,019	2,036	18,847	44,737
総合計		29,839	10,672	1,847	8,467	30,197	62,711	27,617	3,391	25,184	61,755

東日本圏域登録状況

(2021年07月度)

		前月末在庫	当月登録	当月成約	当月削除	当月末在庫
専属媒介	土地	4,655	1,097	302	918	4,522
	戸建	3,220	1,012	403	649	3,167
	マンション	6,306	2,603	964	1,718	6,200
	住宅以外建物全部	1,116	388	45	320	1,130
	住宅以外建物一部	89	28	0	19	98
	専属計	15,386	5,128	1,714	3,624	15,117
専任媒介	土地	21,686	4,417	1,120	3,736	21,223
	戸建	14,298	4,675	1,359	3,181	14,393
	マンション	16,389	6,770	2,049	4,337	16,737
	住宅以外建物全部	3,285	902	138	819	3,231
	住宅以外建物一部	288	127	15	118	278
	専任計	55,946	16,891	4,681	12,191	55,862
一般媒介	土地	17,659	2,414	245	2,330	17,545
	戸建	7,171	1,795	210	1,653	7,165
	マンション	9,286	3,167	265	3,091	9,145
	住宅以外建物全部	3,561	908	39	902	3,544
	住宅以外建物一部	279	46	6	56	268
	一般計	37,956	8,330	765	8,032	37,667
媒介計	土地	44,000	7,928	1,667	6,984	43,290
	戸建	24,689	7,482	1,972	5,483	24,725
	マンション	31,981	12,540	3,278	9,146	32,082
	住宅以外建物全部	7,962	2,198	222	2,041	7,905
	住宅以外建物一部	656	201	21	193	644
	媒介計	109,288	30,349	7,160	23,847	108,646
売主物件	土地	7,247	2,542	181	2,586	7,018
	戸建	10,836	5,467	578	4,717	10,986
	マンション	6,094	7,673	207	7,092	6,474
	住宅以外建物全部	1,099	516	9	521	1,078
	住宅以外建物一部	138	81	11	84	124
	売主計	25,414	16,279	986	15,000	25,680
代理物件	土地	732	175	10	179	712
	戸建	299	173	8	148	330
	マンション	694	533	8	461	767
	住宅以外建物全部	255	97	2	103	246
	住宅以外建物一部	42	43	0	37	47
	代理計	2,022	1,021	28	928	2,102
媒介以外計	土地	7,979	2,717	191	2,765	7,730
	戸建	11,135	5,640	586	4,865	11,316
	マンション	6,788	8,206	215	7,553	7,241
	住宅以外建物全部	1,354	613	11	624	1,324
	住宅以外建物一部	180	124	11	121	171
	媒介以外計	27,436	17,300	1,014	15,928	27,782
売物件 合計	土地	51,979	10,645	1,858	9,749	51,020
	戸建	35,824	13,122	2,558	10,348	36,041
	マンション	38,769	20,746	3,493	16,699	39,323
	住宅以外建物全部	9,316	2,811	233	2,665	9,229
	住宅以外建物一部	836	325	32	314	815
	総計	136,724	47,649	8,174	39,775	136,428
賃貸物件 合計	土地	1,742	309	31	258	1,762
	戸建	7,160	3,927	524	3,601	6,962
	マンション	290,277	159,276	12,999	135,886	300,669
	住宅以外建物全部	5,225	1,278	170	1,219	5,115
	住宅以外建物一部	50,820	12,233	1,438	10,652	50,964
	総計	355,224	177,023	15,162	151,616	365,472
総合計		491,948	224,672	23,336	191,391	501,900

* 取引態様の変更等により「前月末在庫+当月登録-当月成約-当月削除」が「当月末在庫」の数と必ずしも一致しないものもあります。

首都圏圏域登録状況

(2021年07月度)

		前月末在庫	当月登録	当月成約	当月削除	当月末在庫
専属媒介	土地	2,655	778	221	663	2,547
	戸建	2,442	818	323	564	2,362
	マンション	5,822	2,431	884	1,642	5,704
	住宅以外建物全部	836	307	34	253	853
	住宅以外建物一部	78	27	0	17	88
	専属計	11,833	4,361	1,462	3,139	11,554
専任媒介	土地	9,906	2,503	637	2,279	9,488
	戸建	8,924	3,297	895	2,384	8,931
	マンション	14,156	5,965	1,750	3,894	14,459
	住宅以外建物全部	2,168	616	86	616	2,080
	住宅以外建物一部	254	115	13	114	238
	専任計	35,408	12,496	3,381	9,287	35,196
一般媒介	土地	6,062	889	87	882	5,998
	戸建	3,611	1,036	104	989	3,587
	マンション	7,699	2,726	205	2,623	7,624
	住宅以外建物全部	2,223	690	21	685	2,221
	住宅以外建物一部	230	42	5	50	222
	一般計	19,825	5,383	422	5,229	19,652
媒介計	土地	18,623	4,170	945	3,824	18,033
	戸建	14,977	5,151	1,322	3,937	14,880
	マンション	27,677	11,122	2,839	8,159	27,787
	住宅以外建物全部	5,227	1,613	141	1,554	5,154
	住宅以外建物一部	562	184	18	181	548
	媒介計	67,066	22,240	5,265	17,655	66,402
売主物件	土地	3,742	1,837	91	1,947	3,535
	戸建	6,717	4,350	326	3,925	6,791
	マンション	5,493	7,191	175	6,702	5,813
	住宅以外建物全部	857	467	4	474	840
	住宅以外建物一部	130	80	10	82	118
	売主計	16,939	13,925	606	13,130	17,097
代理物件	土地	418	109	6	138	380
	戸建	263	156	6	141	287
	マンション	670	514	7	444	741
	住宅以外建物全部	222	83	1	88	213
	住宅以外建物一部	40	42	0	37	44
	代理計	1,613	904	20	848	1,665
媒介以外計	土地	4,160	1,946	97	2,085	3,915
	戸建	6,980	4,506	332	4,066	7,078
	マンション	6,163	7,705	182	7,146	6,554
	住宅以外建物全部	1,079	550	5	562	1,053
	住宅以外建物一部	170	122	10	119	162
	媒介以外計	18,552	14,829	626	13,978	18,762
売物件 合計	土地	22,783	6,116	1,042	5,909	21,948
	戸建	21,957	9,657	1,654	8,003	21,958
	マンション	33,840	18,827	3,021	15,305	34,341
	住宅以外建物全部	6,306	2,163	146	2,116	6,207
	住宅以外建物一部	732	306	28	300	710
	総計	85,618	37,069	5,891	31,633	85,164
賃貸物件 合計	土地	1,273	251	28	208	1,288
	戸建	6,236	3,563	445	3,299	6,055
	マンション	280,000	153,562	12,485	132,305	288,773
	住宅以外建物全部	4,537	1,142	151	1,120	4,409
	住宅以外建物一部	47,888	11,709	1,370	10,208	48,020
	総計	339,934	170,227	14,479	147,140	348,545
総合計		425,552	207,296	20,370	178,773	433,709

* 取引態様の変更等により「前月末在庫+当月登録-当月成約-当月削除」が「当月末在庫」の数と必ずしも一致しないものもあります。

首都圏圏域登録状況（都県別①）（2021年07月度）

		東 京					埼 玉				
		前月末在庫	当月登録	当月成約	当月削除	当月末在庫	前月末在庫	当月登録	当月成約	当月削除	当月末在庫
専属媒介	土地	689	282	99	211	662	770	168	43	182	709
	戸建	983	357	127	239	968	505	154	50	121	482
	マンション	3,593	1,517	480	1,138	3,488	508	208	88	117	508
	住宅以外建物全部	420	156	18	144	412	129	43	9	26	137
	住宅以外建物一部	57	20	0	16	61	5	0	0	0	5
専属計	5,742	2,332	724	1,748	5,591	1,917	573	190	446	1,841	
専任媒介	土地	1,790	662	169	570	1,711	2,889	622	158	649	2,698
	戸建	2,510	1,017	268	742	2,523	1,995	710	196	515	1,983
	マンション	7,674	3,358	833	2,309	7,880	1,580	657	254	403	1,573
	住宅以外建物全部	900	266	38	250	878	361	118	15	122	342
	住宅以外建物一部	175	93	8	91	163	19	5	0	8	17
専任計	13,049	5,396	1,316	3,962	13,155	6,844	2,112	623	1,697	6,613	
一般媒介	土地	860	225	29	251	895	979	203	10	181	1,004
	戸建	1,319	390	38	405	1,265	657	180	28	182	642
	マンション	5,152	1,768	124	1,732	5,067	556	200	20	183	563
	住宅以外建物全部	1,109	387	11	370	1,122	309	85	3	80	313
	住宅以外建物一部	158	33	4	38	156	9	1	1	1	7
一般計	8,598	2,803	206	2,796	8,415	2,510	669	62	627	2,529	
媒介計	土地	3,339	1,169	297	1,032	3,178	4,638	993	211	1,012	4,411
	戸建	4,812	1,764	433	1,386	4,756	3,157	1,044	274	818	3,107
	マンション	16,419	6,643	1,437	5,179	16,435	2,644	1,065	362	703	2,644
	住宅以外建物全部	2,429	809	67	764	2,412	799	246	27	228	792
	住宅以外建物一部	390	146	12	145	380	33	6	1	9	29
媒介計	27,389	10,531	2,246	8,506	27,161	11,271	3,354	875	2,770	10,983	
売主物件	土地	700	626	18	622	684	1,171	547	33	552	1,133
	戸建	1,630	1,394	69	1,252	1,701	2,010	890	90	807	2,002
	マンション	3,098	4,353	130	4,043	3,285	680	757	13	691	730
	住宅以外建物全部	404	220	0	221	399	112	59	1	52	116
	住宅以外建物一部	82	66	10	59	79	4	4	0	4	5
売主計	5,914	6,659	227	6,197	6,148	3,978	2,257	137	2,106	3,986	
代理物件	土地	54	38	2	45	46	120	16	1	24	110
	戸建	112	70	3	53	130	53	24	1	20	59
	マンション	439	363	4	307	496	75	52	2	46	82
	住宅以外建物全部	147	60	1	58	147	26	6	0	10	22
	住宅以外建物一部	33	40	0	34	38	1	2	0	2	1
代理計	785	571	10	497	857	275	100	4	102	274	
媒介以外計	土地	754	664	20	667	730	1,291	563	34	576	1,243
	戸建	1,742	1,464	72	1,305	1,831	2,063	914	91	827	2,061
	マンション	3,537	4,716	134	4,350	3,781	755	809	15	737	812
	住宅以外建物全部	551	280	1	279	546	138	65	1	62	138
	住宅以外建物一部	115	106	10	93	117	6	6	0	6	6
媒介以外計	6,699	7,230	237	6,694	7,005	4,253	2,357	141	2,208	4,260	
売物件	土地	4,093	1,833	317	1,699	3,908	5,929	1,556	245	1,588	5,654
	戸建	6,554	3,228	505	2,691	6,587	5,220	1,958	365	1,645	5,168
	マンション	19,956	11,359	1,571	9,529	20,216	3,399	1,874	377	1,440	3,456
	住宅以外建物全部	2,980	1,089	68	1,043	2,958	937	311	28	290	930
	住宅以外建物一部	505	252	22	238	497	39	12	1	15	35
合計	34,088	17,761	2,483	15,200	34,166	15,524	5,711	1,016	4,978	15,243	
賃貸物件	土地	193	31	5	37	182	433	78	10	62	439
	戸建	2,587	1,566	181	1,409	2,563	1,108	667	68	637	1,070
	マンション	195,076	106,257	8,453	91,068	201,819	19,679	11,596	1,088	9,754	20,431
	住宅以外建物全部	2,390	660	84	630	2,336	914	205	45	209	866
	住宅以外建物一部	35,708	9,300	984	7,924	36,103	2,854	501	87	529	2,738
合計	235,954	117,814	9,707	101,068	243,003	24,988	13,047	1,298	11,191	25,544	
総合計		270,042	135,575	12,190	116,268	277,169	40,512	18,758	2,314	16,169	40,787

首都圏圏域登録状況（都県別②）（2021年07月度）

		千 葉					神 奈 川				
		前月末在庫	当月登録	当月成約	当月削除	当月末在庫	前月末在庫	当月登録	当月成約	当月削除	当月末在庫
専属媒介	土地	650	160	34	144	634	546	168	45	126	542
	戸建	354	113	42	72	351	600	194	104	132	561
	マンション	457	183	92	83	460	1,264	523	224	304	1,248
	住宅以外建物全部	119	43	2	28	131	168	65	5	55	173
	住宅以外建物一部	5	0	0	0	5	11	7	0	1	17
	専属計	1,585	499	170	327	1,581	2,589	957	378	618	2,541
専任媒介	土地	2,882	532	142	496	2,775	2,345	687	168	564	2,304
	戸建	1,898	632	183	414	1,932	2,521	938	248	713	2,493
	マンション	1,329	533	236	256	1,373	3,573	1,417	427	926	3,633
	住宅以外建物全部	381	112	12	110	369	526	120	21	134	491
	住宅以外建物一部	12	7	0	4	15	48	10	5	11	43
	専任計	6,502	1,816	573	1,280	6,464	9,013	3,172	869	2,348	8,964
一般媒介	土地	3,202	278	21	244	3,217	1,021	183	27	206	972
	戸建	753	219	12	177	799	882	247	26	225	881
	マンション	493	165	21	160	478	1,498	593	40	548	1,516
	住宅以外建物全部	332	83	5	92	322	473	135	2	143	464
	住宅以外建物一部	19	0	0	2	17	44	8	0	9	42
	一般計	4,799	745	59	675	4,833	3,918	1,166	95	1,131	3,875
媒介計	土地	6,734	970	197	884	6,626	3,912	1,038	240	896	3,818
	戸建	3,005	964	237	663	3,082	4,003	1,379	378	1,070	3,935
	マンション	2,279	881	349	499	2,311	6,335	2,533	691	1,778	6,397
	住宅以外建物全部	832	238	19	230	822	1,167	320	28	332	1,128
	住宅以外建物一部	36	7	0	6	37	103	25	5	21	102
	媒介計	12,886	3,060	802	2,282	12,878	15,520	5,295	1,342	4,097	15,380
売主物件	土地	996	273	12	312	942	875	391	28	461	776
	戸建	1,467	568	65	504	1,455	1,610	1,498	102	1,362	1,633
	マンション	429	404	7	354	471	1,286	1,677	25	1,614	1,327
	住宅以外建物全部	155	31	0	41	145	186	157	3	160	180
	住宅以外建物一部	7	3	0	7	3	36	7	0	12	31
	売主計	3,054	1,279	84	1,218	3,016	3,993	3,730	158	3,609	3,947
代理物件	土地	152	21	2	25	146	92	34	1	44	78
	戸建	61	21	0	26	54	37	41	2	42	44
	マンション	29	14	1	10	34	127	85	0	81	129
	住宅以外建物全部	24	2	0	7	18	25	15	0	13	26
	住宅以外建物一部	1	0	0	0	1	5	0	0	1	4
	代理計	267	58	3	68	253	286	175	3	181	281
媒介以外計	土地	1,148	294	14	337	1,088	967	425	29	505	854
	戸建	1,528	589	65	530	1,509	1,647	1,539	104	1,404	1,677
	マンション	458	418	8	364	505	1,413	1,762	25	1,695	1,456
	住宅以外建物全部	179	33	0	48	163	211	172	3	173	206
	住宅以外建物一部	8	3	0	7	4	41	7	0	13	35
	媒介以外計	3,321	1,337	87	1,286	3,269	4,279	3,905	161	3,790	4,228
売物件	土地	7,882	1,264	211	1,221	7,714	4,879	1,463	269	1,401	4,672
	戸建	4,533	1,553	302	1,193	4,591	5,650	2,918	482	2,474	5,612
	マンション	2,737	1,299	357	863	2,816	7,748	4,295	716	3,473	7,853
	住宅以外建物全部	1,011	271	19	278	985	1,378	492	31	505	1,334
	住宅以外建物一部	44	10	0	13	41	144	32	5	34	137
	総計	16,207	4,397	889	3,568	16,147	19,799	9,200	1,503	7,887	19,608
賃貸物件	土地	366	50	7	61	348	281	92	6	48	319
	戸建	935	549	77	459	948	1,606	781	119	794	1,474
	マンション	17,676	10,941	987	8,117	19,520	47,569	24,768	1,957	23,366	47,003
	住宅以外建物全部	463	75	10	117	411	770	202	12	164	796
	住宅以外建物一部	2,558	569	68	580	2,479	6,768	1,339	231	1,175	6,700
	総計	21,998	12,184	1,149	9,334	23,706	56,994	27,182	2,325	25,547	56,292
総合計		38,205	16,581	2,038	12,902	39,853	76,793	36,382	3,828	33,434	75,900