

2021(令和3)年6月度 レインズシステム利用実績報告

(6月1日～30日)

この報告は標記期間内で当機構会員が物件情報登録・成約報告・検索等レインズシステムを利用した実績を集計したものです。

不動産流通市場の動向を表わしているものではないことにご注意ください。

* 会員アクセス状況に「詳細検索」を追加しました。総アクセス件数の前月比・前年同月比は「詳細検索」を含めた件数で比較して算出しています。

〔東日本〕

●東日本会員アクセス状況

				件数 (件)	増減率(%)	
					前月比	前年同月比
登録	売物件	媒介	専属	5,185	1.5	-10.8
			専任	16,579	1.8	-5.5
			一般	8,054	-1.5	-20.8
			媒介計	29,818	0.8	-11.0
		売り主	15,003	-1.0	-48.2	
	賃貸物件	代理		968	7.0	-37.8
		売物件計		45,789	0.4	-28.5
		登録計		178,274	4.0	7.2
		登録計		224,063	3.2	-2.8
		成約報告		8,591	-0.4	5.7
成約報告	賃貸物件		15,554	4.2	-4.1	
	成約報告計		24,145	2.5	-0.8	
条件検索	売物件		7,633,910	0.2	-0.5	
	賃貸物件		3,207,388	1.6	-1.3	
	成約売物件		1,184,448	5.3	-4.7	
	成約賃貸物件		189,521	7.1	-4.6	
	会員検索		15,320	12.5	-93.5	
	条件検索計		12,230,587	1.2	-3.0	
詳細検索	売物件		2,053,217	3.4	77.5	
	賃貸物件		1,386,478	3.1	9.3	
	成約売物件		220,883	36.2	126.1	
	成約賃貸物件		160,573	90.1	568.0	
	詳細検索計		3,821,151	6.8	50.0	
図面取得	売物件		14,112,613	-2.5	-11.0	
	賃貸物件		7,819,784	1.8	9.6	
	成約売物件		1,795,013	-3.1	8.9	
	成約賃貸物件		198,550	0.0	17.1	
	図面検索計		23,925,960	-1.2	-3.6	
その他	変更・削除・再登録・図面登録			1,144,397	6.4	14.0
総アクセス	売物件(成約含む)			27,218,149	-0.8	-2.9
	賃貸物件(成約含む)			14,136,834	2.9	8.8
	会員検索			15,320	12.5	-92.6
	総アクセス件数			41,370,303	0.4	0.3

<参考>

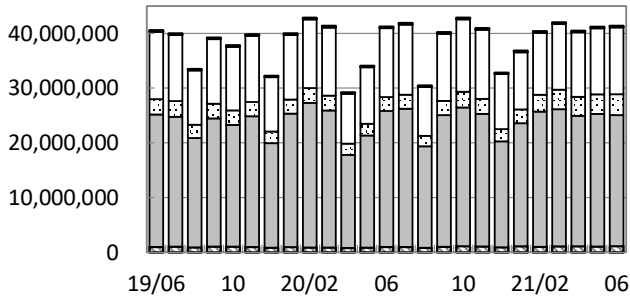
●東日本月末在庫状況(圏域)

				件数 (件)	増減率(%)	
					前月比	前年同月比
登録	売物件	媒介	専属	15,386	-1.2	-28.3
			専任	55,946	-1.0	-23.2
			一般	37,956	-2.2	-23.2
			媒介計	109,288	-1.5	-24.0
		売り主	25,414	-2.6	-46.6	
	賃貸物件	代理		2,022	-0.8	-35.4
		売物件計		136,724	-1.7	-29.7
		在庫計		355,224	4.1	22.2
		在庫計		491,948	2.4	1.4



公益財団法人 東日本不動産流通機構 2021(令和3)年7月12日
〒101-0044 東京都千代田区鍛冶町2-3-2 神田センタービルディング2F TEL. 03-5296-9350

(件) 東日本会員アクセス状況推移



(参考)

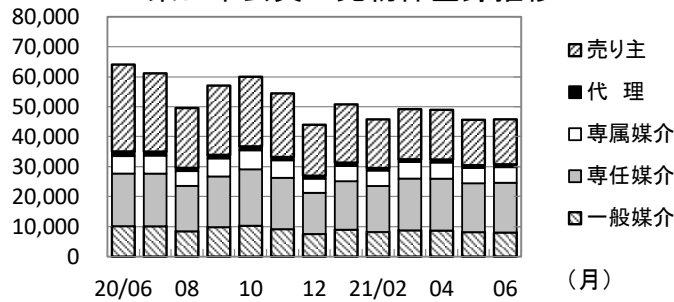
	20/4~20/6	21/4~21/6	前年比%
登録	640,463	670,113	104.6
成約	59,185	73,108	123.5
条件検索	32,086,878	36,118,006	112.6
詳細検索	6,738,728	10,869,843	161.3
図面検索	62,299,064	71,961,664	115.5
その他	2,689,472	3,343,414	124.3
総合計	104,513,790	123,036,148	117.7

2020年度計	
登録	2,662,468
成約	297,734
条件検索	135,951,823
詳細検索	30,807,593
図面検索	271,244,578
その他	11,967,661
総合計	452,931,857

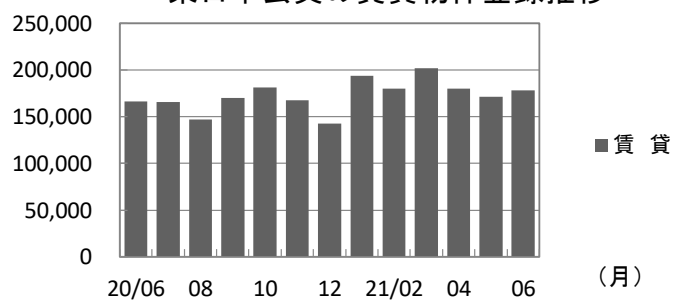
	2020年6月	7月	8月	9月	10月	11月	12月	2021年1月	2月	3月	4月	5月	6月
登録	230,417	226,619	196,638	227,229	241,261	221,961	186,538	244,836	225,587	251,336	228,961	217,089	224,063
成約	24,351	24,848	22,339	25,802	25,707	25,155	20,898	27,130	31,518	35,152	25,418	23,545	24,145
条件検索	12,602,930	12,841,305	8,960,921	12,282,120	13,250,600	12,658,783	10,081,536	10,453,254	11,343,822	11,992,604	11,798,853	12,088,566	12,230,587
詳細検索	2,546,980	2,560,494	1,906,048	2,603,201	2,870,149	2,736,211	2,234,582	2,519,509	3,072,271	2,566,400	3,471,526	3,577,166	3,821,151
図面検索	24,820,500	25,246,132	18,537,921	24,045,765	25,331,262	24,219,379	19,349,239	22,473,138	24,696,352	25,046,326	23,820,666	24,215,038	23,925,960
その他	1,003,886	995,146	842,768	1,025,965	1,140,060	1,086,403	934,395	1,122,423	1,023,502	1,107,527	1,123,833	1,075,184	1,144,397
総合計	41,229,064	41,894,544	30,466,635	40,210,082	42,859,039	40,947,892	32,807,188	36,840,290	40,393,052	41,999,345	40,469,257	41,196,588	41,370,303

* その他は変更、削除、再登録、及び図面登録

(件) 東日本会員の売物件登録推移

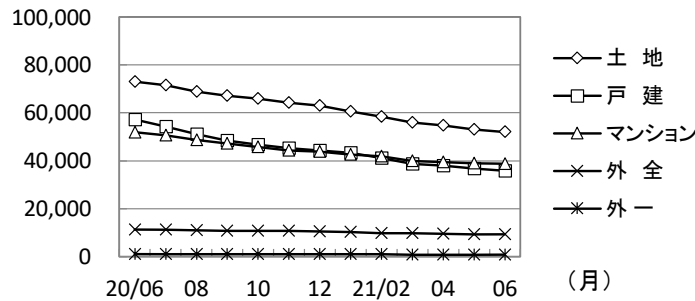


(件) 東日本会員の賃貸物件登録推移

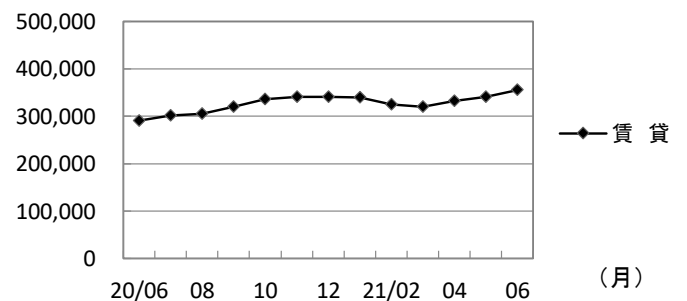


	2020年6月	7月	8月	9月	10月	11月	12月	2021年1月	2月	3月	4月	5月	6月
売物件	売り主	28,981	26,096	19,957	23,099	23,208	21,229	16,999	19,420	16,224	16,723	16,570	15,147
	代理	1,557	1,331	1,081	1,195	1,321	1,089	966	1,119	844	883	1,021	905
	専属媒介	5,811	6,001	4,917	6,011	6,336	5,842	4,730	5,078	5,134	5,539	5,374	5,185
	専任媒介	17,536	17,561	15,135	16,901	18,802	17,108	13,722	16,165	15,356	17,257	17,284	16,291
	一般媒介	10,170	10,129	8,460	9,836	10,314	9,169	7,555	8,988	8,211	8,774	8,708	8,176
合計	64,055	61,118	49,550	57,042	59,981	54,437	43,972	50,770	45,769	49,176	48,957	45,629	
賃貸	166,362	165,501	147,088	170,187	181,280	167,524	142,566	194,066	179,818	202,160	180,004	171,460	
総合計	230,417	226,619	196,638	227,229	241,261	221,961	186,538	244,836	225,587	251,336	228,961	217,089	

(件) 東日本圏域の売物件在庫推移



(件) 東日本圏域の賃貸物件在庫推移



	2020年6月	7月	8月	9月	10月	11月	12月	2021年1月	2月	3月	4月	5月	6月
売物件	土地	73,009	71,558	68,938	67,184	66,042	64,216	62,965	60,651	58,380	55,992	54,711	53,090
	戸建	57,230	54,277	51,190	48,321	46,792	45,145	44,270	43,378	41,050	38,784	37,924	36,739
	マンション	51,915	50,545	48,785	47,151	45,703	44,200	43,859	42,627	41,832	39,991	39,431	39,001
	外全	11,295	11,125	10,946	10,771	10,682	10,629	10,417	10,153	9,890	9,721	9,430	9,393
	外一	1,061	1,037	1,001	988	998	975	933	934	935	870	841	837
合計	194,510	188,542	180,860	174,415	170,217	165,165	162,444	157,743	152,087	145,358	142,337	139,060	
賃貸	290,806	301,660	305,020	319,477	336,270	341,157	341,460	339,248	324,400	319,557	331,976	341,343	
総合計	485,316	490,202	485,880	493,892	506,487	506,322	503,904	496,991	476,487	464,915	474,313	480,403	

* 外全は住宅以外建物全部、外一は住宅以外建物一部

2021(令和3)年6月度 レインズシステム利用実績報告

(6月1日～30日)

〔首都圏〕

●首都圏会員アクセス状況

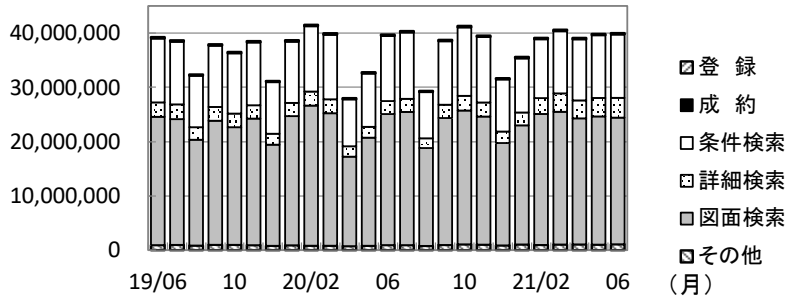
				件数 (件)	増減率(%)	
					前月比	前年同月比
登録	売物件	媒介	専属	4,504	0.4	-12.4
			専任	12,575	0.8	-7.8
			一般	5,743	-1.0	-23.2
			媒介計	22,822	0.3	-13.1
		売り主	13,040	-0.6	-50.9	
		代理	920	5.4	-35.3	
	売物件計	36,782	0.1	-32.2		
	賃貸物件	174,687	3.9	7.6		
登録計	211,469	3.2	-2.4			
成約報告	売物件	6,424	-2.1	5.9		
	賃貸物件	14,847	4.0	-4.2		
	成約報告計	21,271	2.1	-1.3		
条件検索	売物件	7,204,997	0.1	0.1		
	賃貸物件	3,193,175	1.5	-1.4		
	成約売物件	1,094,131	5.5	-4.7		
	成約賃貸物件	188,167	7.1	-4.7		
	会員検索	14,176	12.0	-93.9		
	条件検索計	11,694,646	1.1	-2.6		
詳細検索	売物件	1,901,730	3.4	85.6		
	賃貸物件	1,381,198	3.1	9.2		
	成約売物件	203,369	42.5	149.1		
	成約賃貸物件	160,336	90.4	572.0		
	詳細検索計	3,646,633	7.1	52.3		
図面取得	売物件	13,622,552	-2.6	-10.8		
	賃貸物件	7,804,850	1.7	9.5		
	成約売物件	1,705,972	-3.1	9.1		
	成約賃貸物件	198,124	0.0	17.0		
	図面検索計	23,331,498	-1.2	-3.3		
その他	変更・削除・再登録・図面登録	1,086,829	6.6	16.2		
総アクセス	売物件(成約含む)	25,902,140	-0.9	-2.5		
	賃貸物件(成約含む)	14,076,030	2.8	8.8		
	会員検索	14,176	12.0	-93.1		
	総アクセス件数	39,992,346	0.4	0.7		

〈参考〉

●首都圏月末在庫状況(圏域)

				件数 (件)	増減率(%)	
					前月比	前年同月比
登録	売物件	媒介	専属	11,833	-1.9	-31.2
			専任	35,408	-1.9	-27.5
			一般	19,825	-2.7	-27.6
			媒介計	67,066	-2.1	-28.2
		売り主	16,939	-3.7	-53.6	
		代理	1,613	-1.8	-37.6	
	売物件計	85,618	-2.4	-35.4		
	賃貸物件	339,934	4.1	23.6		
在庫計	425,552	2.7	4.4			

首都圏会員アクセス状況推移



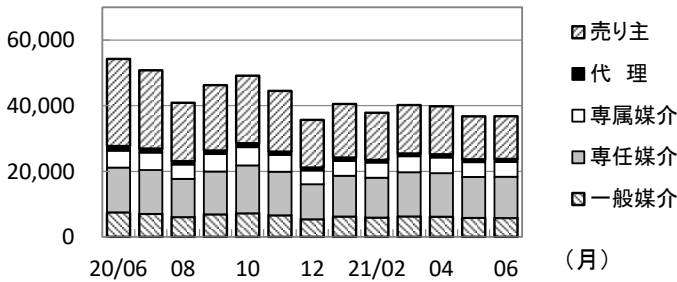
(参考)

	20/4~20/6	21/4~21/6	前年比%	2020年度計
登録	597,723	632,433	105.8	2,498,757
成約	51,780	64,676	124.9	264,097
条件検索	30,517,948	34,538,716	113.2	129,659,472
詳細検索	6,307,064	10,356,676	164.2	29,056,074
図面検索	60,540,231	70,175,639	115.9	264,123,102
その他	2,488,179	3,170,303	127.4	11,208,051
総合計	100,502,925	118,938,443	118.3	436,809,553

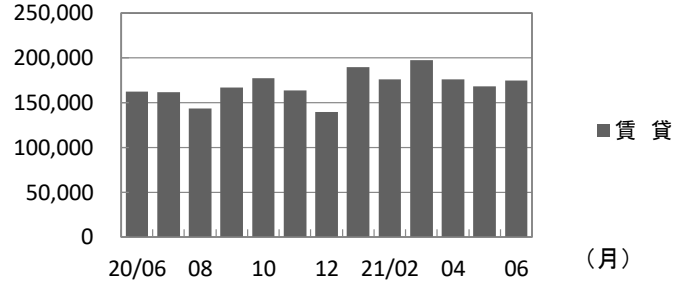
	2020年6月	7月	8月	9月	10月	11月	12月	2021年1月	2月	3月	4月	5月	6月
登録	216,628	212,449	184,493	212,919	226,141	208,437	175,229	229,946	213,593	237,827	216,043	204,921	211,469
成約	21,560	21,911	19,649	22,813	22,634	22,290	18,662	24,456	28,504	31,398	22,574	20,831	21,271
条件検索	12,010,672	12,247,815	8,529,121	11,710,695	12,632,877	12,090,386	9,625,717	9,986,527	10,857,576	11,460,810	11,273,747	11,570,323	11,694,646
詳細検索	2,395,003	2,412,042	1,793,429	2,449,387	2,707,943	2,587,175	2,118,684	2,368,467	2,919,064	3,392,819	3,304,060	3,405,983	3,646,633
図面検索	24,138,885	24,539,461	18,029,579	23,383,797	24,654,500	23,599,769	18,858,219	21,942,288	24,129,223	24,446,035	23,223,024	23,621,117	23,331,498
その他	935,696	930,223	785,128	962,083	1,073,352	1,021,272	879,683	1,055,052	966,712	1,046,367	1,064,392	1,019,082	1,086,829
総合計	39,718,444	40,363,901	29,341,399	38,741,694	41,317,447	39,529,329	31,676,194	35,606,736	39,114,672	40,615,256	39,103,840	39,842,257	39,992,346

* その他は変更、削除、再登録、及び図面登録

首都圏会員の売物件登録推移

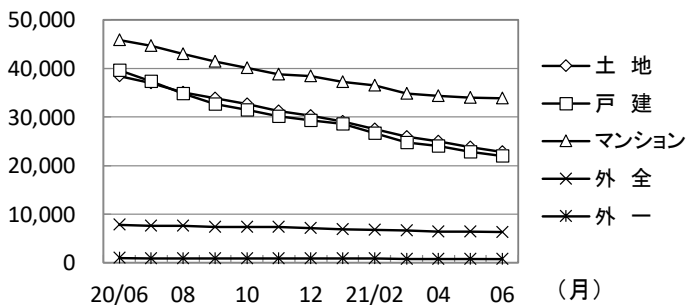


首都圏会員の賃貸物件登録推移

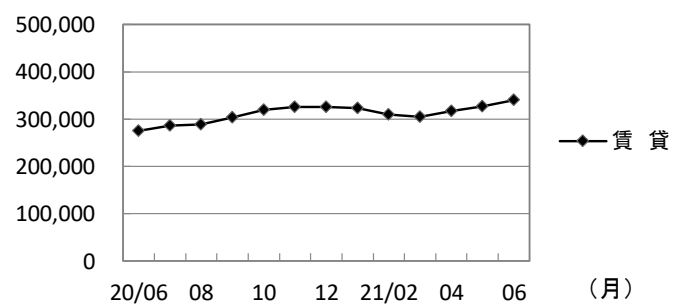


	2020年6月	7月	8月	9月	10月	11月	12月	2021年1月	2月	3月	4月	5月	6月	
売物件	売り主	26,564	23,879	17,834	19,947	20,606	18,520	14,531	16,334	14,373	14,769	14,656	13,116	13,040
	代理	1,423	1,223	1,006	1,086	1,201	1,003	897	1,055	826	842	973	873	920
	専属媒介	5,144	5,318	4,361	5,305	5,558	5,132	4,188	4,502	4,610	4,878	4,767	4,488	4,504
	専任媒介	13,642	13,372	11,654	13,055	14,587	13,287	10,673	12,413	12,150	13,461	13,257	12,470	12,575
	一般媒介	7,478	7,003	6,028	6,868	7,190	6,563	5,367	6,205	5,878	6,237	6,160	5,799	5,743
合計	54,251	50,795	40,883	46,261	49,142	44,505	35,656	40,509	37,837	40,187	39,813	36,746	36,782	
賃貸	162,377	161,654	143,610	166,658	176,999	163,932	139,573	189,437	175,756	197,640	176,230	168,175	174,687	
総合計	216,628	212,449	184,493	212,919	226,141	208,437	175,229	229,946	213,593	237,827	216,043	204,921	211,469	

首都圏圏域の売物件在庫推移



首都圏圏域の賃貸物件在庫推移



	2020年6月	7月	8月	9月	10月	11月	12月	2021年1月	2月	3月	4月	5月	6月	
売物件	土地	38,400	37,005	35,113	33,909	32,597	31,218	30,297	29,050	27,547	25,900	24,984	23,835	22,783
	戸建	39,606	37,337	34,850	32,601	31,422	30,143	29,310	28,544	26,633	24,737	24,032	22,860	21,957
	マンション	45,832	44,609	42,999	41,408	40,052	38,718	38,353	37,233	36,511	34,869	34,392	33,988	33,840
	外全	7,775	7,619	7,538	7,381	7,351	7,318	7,105	6,921	6,720	6,606	6,346	6,349	6,306
	外一	937	920	888	872	874	857	810	828	821	768	736	735	732
合計	132,550	127,490	121,388	116,171	112,296	108,254	105,875	102,576	98,232	92,880	90,490	87,767	85,618	
賃貸	275,030	285,775	289,033	303,861	319,950	325,198	325,611	323,493	308,955	305,104	316,931	326,411	339,934	
総合計	407,580	413,265	410,421	420,032	432,246	433,452	431,486	426,069	407,187	397,984	407,421	414,178	425,552	

* 外全は住宅以外建物全部、外一は住宅以外建物一部

東日本会員登録状況

(2021年06月度)

		前月末在庫	当月登録	当月成約	当月削除	当月末在庫
専属媒介	土地	4,796	1,115	280	913	4,722
	戸建	3,343	1,033	363	758	3,251
	マンション	6,390	2,575	953	1,637	6,374
	住宅以外建物全部	1,128	426	33	363	1,152
	住宅以外建物一部	84	36	4	31	87
	専属計	15,741	5,185	1,633	3,702	15,586
専任媒介	土地	22,183	4,369	1,121	3,551	21,858
	戸建	14,701	4,574	1,512	3,198	14,544
	マンション	16,779	6,576	2,278	4,332	16,683
	住宅以外建物全部	3,360	947	130	806	3,366
	住宅以外建物一部	287	113	11	110	273
	専任計	57,310	16,579	5,052	11,997	56,724
一般媒介	土地	17,997	2,189	258	2,337	17,617
	戸建	7,503	1,699	236	1,727	7,265
	マンション	9,711	3,177	300	3,032	9,620
	住宅以外建物全部	3,809	918	76	924	3,730
	住宅以外建物一部	281	71	11	66	279
	一般計	39,301	8,054	881	8,086	38,511
媒介計	土地	44,976	7,673	1,659	6,801	44,197
	戸建	25,547	7,306	2,111	5,683	25,060
	マンション	32,880	12,328	3,531	9,001	32,677
	住宅以外建物全部	8,297	2,291	239	2,093	8,248
	住宅以外建物一部	652	220	26	207	639
	媒介計	112,352	29,818	7,566	23,785	110,821
売主物件	土地	7,625	2,382	194	2,516	7,291
	戸建	11,263	5,208	562	5,025	10,885
	マンション	6,175	6,768	201	6,532	6,210
	住宅以外建物全部	1,140	541	18	547	1,116
	住宅以外建物一部	136	104	16	84	140
	売主計	26,339	15,003	991	14,704	25,642
代理物件	土地	805	219	9	213	801
	戸建	363	132	8	176	312
	マンション	722	468	17	442	732
	住宅以外建物全部	245	109	0	97	265
	住宅以外建物一部	34	40	0	35	39
	代理計	2,169	968	34	963	2,149
媒介以外計	土地	8,430	2,601	203	2,729	8,092
	戸建	11,626	5,340	570	5,201	11,197
	マンション	6,897	7,236	218	6,974	6,942
	住宅以外建物全部	1,385	650	18	644	1,381
	住宅以外建物一部	170	144	16	119	179
	媒介以外計	28,508	15,971	1,025	15,667	27,791
売物件合計	土地	53,406	10,274	1,862	9,530	52,289
	戸建	37,173	12,646	2,681	10,884	36,257
	マンション	39,777	19,564	3,749	15,975	39,619
	住宅以外建物全部	9,682	2,941	257	2,737	9,629
	住宅以外建物一部	822	364	42	326	818
	総計	140,860	45,789	8,591	39,452	138,612
賃貸物件合計	土地	1,805	341	38	288	1,820
	戸建	7,556	4,139	526	3,777	7,392
	マンション	278,069	158,155	13,287	130,881	292,059
	住宅以外建物全部	5,357	1,577	178	1,514	5,242
	住宅以外建物一部	50,626	14,062	1,525	12,240	50,926
	総計	343,413	178,274	15,554	148,700	357,439
総合計		484,273	224,063	24,145	188,152	496,051

* 取引態様の変更等により「前月末在庫+当月登録-当月成約-当月削除」が「当月末在庫」の数と必ずしも一致しないものもあります。

首都圏会員登録状況

(2021年06月度)

		前月末在庫	当月登録	当月成約	当月削除	当月末在庫
専属媒介	土地	3,102	809	204	707	3,002
	戸建	2,692	839	302	647	2,577
	マンション	5,947	2,441	895	1,571	5,923
	住宅以外建物全部	938	384	26	328	964
	住宅以外建物一部	79	31	4	30	78
	専属計	12,758	4,504	1,431	3,283	12,544
専任媒介	土地	11,386	2,585	682	2,298	10,986
	戸建	9,893	3,295	1,035	2,457	9,699
	マンション	14,771	5,831	1,977	3,918	14,664
	住宅以外建物全部	2,418	753	83	658	2,423
	住宅以外建物一部	264	111	10	106	253
	専任計	38,732	12,575	3,787	9,437	38,025
一般媒介	土地	7,459	984	117	1,128	7,211
	戸建	4,075	1,028	112	1,059	3,940
	マンション	8,294	2,910	244	2,719	8,286
	住宅以外建物全部	2,747	758	49	763	2,696
	住宅以外建物一部	240	63	11	59	237
	一般計	22,815	5,743	533	5,728	22,370
媒介計	土地	21,947	4,378	1,003	4,133	21,199
	戸建	16,660	5,162	1,449	4,163	16,216
	マンション	29,012	11,182	3,116	8,208	28,873
	住宅以外建物全部	6,103	1,895	158	1,749	6,083
	住宅以外建物一部	583	205	25	195	568
	媒介計	74,305	22,822	5,751	18,448	72,939
売主物件	土地	4,396	1,756	99	1,944	4,099
	戸建	7,537	4,191	346	4,249	7,126
	マンション	5,650	6,475	174	6,238	5,710
	住宅以外建物全部	985	514	11	527	961
	住宅以外建物一部	130	104	15	83	136
	売主計	18,698	13,040	645	13,041	18,032
代理物件	土地	631	188	5	195	619
	戸建	342	123	7	170	292
	マンション	718	461	16	435	730
	住宅以外建物全部	236	108	0	96	256
	住宅以外建物一部	33	40	0	35	38
	代理計	1,960	920	28	931	1,935
媒介以外計	土地	5,027	1,944	104	2,139	4,718
	戸建	7,879	4,314	353	4,419	7,418
	マンション	6,368	6,936	190	6,673	6,440
	住宅以外建物全部	1,221	622	11	623	1,217
	住宅以外建物一部	163	144	15	118	174
	媒介以外計	20,658	13,960	673	13,972	19,967
売物件 合計	土地	26,974	6,322	1,107	6,272	25,917
	戸建	24,539	9,476	1,802	8,582	23,634
	マンション	35,380	18,118	3,306	14,881	35,313
	住宅以外建物全部	7,324	2,517	169	2,372	7,300
	住宅以外建物一部	746	349	40	313	742
	総計	94,963	36,782	6,424	32,420	92,906
賃貸物件 合計	土地	1,431	286	35	245	1,437
	戸建	6,831	3,850	466	3,511	6,704
	マンション	270,656	155,456	12,751	128,838	284,526
	住宅以外建物全部	4,817	1,467	163	1,446	4,675
	住宅以外建物一部	48,384	13,628	1,432	11,950	48,633
	総計	332,119	174,687	14,847	145,990	345,975
総合計		427,082	211,469	21,271	178,410	438,881

* 取引態様の変更等により「前月末在庫+当月登録-当月成約-当月削除」が「当月末在庫」の数と必ずしも一致しないものもあります。

首都圏会員登録状況（都県別①）（2021年06月度）

		東京					埼玉				
		前月末在庫	当月登録	当月成約	当月削除	当月末在庫	前月末在庫	当月登録	当月成約	当月削除	当月末在庫
専属媒介	土地	1,192	384	105	333	1,138	780	164	36	175	738
	戸建	1,335	451	144	376	1,262	454	138	39	94	453
	マンション	4,226	1,832	545	1,242	4,273	387	115	61	80	361
	住宅以外建物全部	664	293	11	278	664	105	19	5	13	106
	住宅以外建物一部	64	21	4	20	62	4	0	0	1	3
	専属計	7,481	2,981	809	2,249	7,399	1,730	436	141	363	1,661
専任媒介	土地	3,336	853	209	823	3,159	2,995	622	173	540	2,899
	戸建	3,760	1,356	389	1,060	3,660	1,870	599	190	436	1,842
	マンション	9,217	3,783	1,055	2,687	9,235	1,314	536	203	319	1,321
	住宅以外建物全部	1,435	462	44	433	1,416	289	69	12	45	297
	住宅以外建物一部	179	92	3	76	186	20	4	2	3	19
	専任計	17,927	6,546	1,700	5,079	17,656	6,488	1,830	580	1,343	6,378
一般媒介	土地	2,280	469	43	474	2,234	970	145	24	169	928
	戸建	1,931	528	42	539	1,888	621	146	20	157	598
	マンション	6,444	2,376	159	2,175	6,510	426	116	23	124	402
	住宅以外建物全部	1,890	513	26	513	1,863	247	54	3	51	251
	住宅以外建物一部	192	46	9	46	188	5	2	0	0	7
	一般計	12,737	3,932	279	3,747	12,683	2,269	463	70	501	2,186
媒介計	土地	6,808	1,706	357	1,630	6,531	4,745	931	233	884	4,565
	戸建	7,026	2,335	575	1,975	6,810	2,945	883	249	687	2,893
	マンション	19,887	7,991	1,759	6,104	20,018	2,127	767	287	523	2,084
	住宅以外建物全部	3,989	1,268	81	1,224	3,943	641	142	20	109	654
	住宅以外建物一部	435	159	16	142	436	29	6	2	4	29
	媒介計	38,145	13,459	2,788	11,075	37,738	10,487	2,729	791	2,207	10,225
売主物件	土地	1,310	755	24	886	1,151	1,160	505	33	465	1,162
	戸建	2,266	1,523	100	1,564	2,124	2,166	809	101	787	2,085
	マンション	4,387	5,155	120	4,993	4,425	332	207	10	183	346
	住宅以外建物全部	600	417	3	433	582	102	15	3	19	95
	住宅以外建物一部	92	91	14	73	96	5	0	0	2	3
	売主計	8,655	7,941	261	7,949	8,378	3,765	1,536	147	1,456	3,691
代理物件	土地	307	122	2	133	294	126	10	0	15	120
	戸建	204	70	2	96	178	25	12	0	11	27
	マンション	632	420	12	393	649	17	3	1	4	15
	住宅以外建物全部	195	99	0	86	216	13	3	0	3	13
	住宅以外建物一部	30	33	0	27	36	0	0	0	0	0
	代理計	1,368	744	16	735	1,373	181	28	1	33	175
媒介以外計	土地	1,617	877	26	1,019	1,445	1,286	515	33	480	1,282
	戸建	2,470	1,593	102	1,660	2,302	2,191	821	101	798	2,112
	マンション	5,019	5,575	132	5,386	5,074	349	210	11	187	361
	住宅以外建物全部	795	516	3	519	798	115	18	3	22	108
	住宅以外建物一部	122	124	14	100	132	5	0	0	2	3
	媒介以外計	10,023	8,685	277	8,684	9,751	3,946	1,564	148	1,489	3,866
売物件	土地	8,425	2,583	383	2,649	7,976	6,031	1,446	266	1,364	5,847
	戸建	9,496	3,928	677	3,635	9,112	5,136	1,704	350	1,485	5,005
	マンション	24,906	13,566	1,891	11,490	25,092	2,476	977	298	710	2,445
	住宅以外建物全部	4,784	1,784	84	1,743	4,741	756	160	23	131	762
	住宅以外建物一部	557	283	30	242	568	34	6	2	6	32
	総計	48,168	22,144	3,065	19,759	47,489	14,433	4,293	939	3,696	14,091
賃貸物件	土地	392	102	7	84	403	409	63	12	66	394
	戸建	3,697	2,243	222	2,088	3,630	933	483	64	401	951
	マンション	207,766	122,540	9,300	101,833	219,165	15,217	8,316	763	7,008	15,762
	住宅以外建物全部	3,042	1,026	70	1,049	2,949	746	146	38	172	682
	住宅以外建物一部	38,072	11,806	1,063	10,194	38,622	2,269	432	73	437	2,193
	総計	252,969	137,717	10,662	115,248	264,769	19,574	9,440	950	8,084	19,982
総合計		301,137	159,861	13,727	135,007	312,258	34,007	13,733	1,889	11,780	34,073

首都圏会員登録状況（都県別②）（2021年06月度）

		千 葉					神 奈 川				
		前月末在庫	当月登録	当月成約	当月削除	当月末在庫	前月末在庫	当月登録	当月成約	当月削除	当月末在庫
専属媒介	土地	520	109	35	71	523	610	152	28	128	603
	戸建	297	85	32	59	294	606	165	87	118	568
	マンション	351	132	77	64	341	983	362	212	185	948
	住宅以外建物全部	72	29	4	19	79	97	43	6	18	115
	住宅以外建物一部	3	2	0	0	5	8	8	0	9	8
	専属計	1,243	357	148	213	1,242	2,304	730	333	458	2,242
専任媒介	土地	2,663	479	139	408	2,597	2,392	631	161	527	2,331
	戸建	1,780	531	191	343	1,785	2,483	809	265	618	2,412
	マンション	1,251	441	266	202	1,221	2,989	1,071	453	710	2,887
	住宅以外建物全部	267	95	14	67	281	427	127	13	113	429
	住宅以外建物一部	12	3	1	6	8	53	12	4	21	40
	専任計	5,973	1,549	611	1,026	5,892	8,344	2,650	896	1,989	8,099
一般媒介	土地	3,111	206	22	263	3,030	1,098	164	28	222	1,019
	戸建	678	150	18	160	648	845	204	32	203	806
	マンション	389	114	23	100	385	1,035	304	39	320	989
	住宅以外建物全部	213	43	7	39	210	397	148	13	160	372
	住宅以外建物一部	13	1	0	3	11	30	14	2	10	31
	一般計	4,404	514	70	565	4,284	3,405	834	114	915	3,217
媒介計	土地	6,294	794	196	742	6,150	4,100	947	217	877	3,953
	戸建	2,755	766	241	562	2,727	3,934	1,178	384	939	3,786
	マンション	1,991	687	366	366	1,947	5,007	1,737	704	1,215	4,824
	住宅以外建物全部	552	167	25	125	570	921	318	32	291	916
	住宅以外建物一部	28	6	1	9	24	91	34	6	40	79
	媒介計	11,620	2,420	829	1,804	11,418	14,053	4,214	1,343	3,362	13,558
売主物件	土地	924	216	10	221	909	1,002	280	32	372	877
	戸建	1,411	506	38	505	1,368	1,694	1,353	107	1,393	1,549
	マンション	215	105	5	108	206	716	1,008	39	954	733
	住宅以外建物全部	128	13	3	16	121	155	69	2	59	163
	住宅以外建物一部	2	0	0	0	2	31	13	1	8	35
	売主計	2,680	840	56	850	2,606	3,598	2,723	181	2,786	3,357
代理物件	土地	108	25	2	12	119	90	31	1	35	86
	戸建	54	10	0	15	46	59	31	5	48	41
	マンション	15	2	0	5	12	54	36	3	33	54
	住宅以外建物全部	14	3	0	2	15	14	3	0	5	12
	住宅以外建物一部	0	0	0	0	0	3	7	0	8	2
	代理計	191	40	2	34	192	220	108	9	129	195
媒介以外計	土地	1,032	241	12	233	1,028	1,092	311	33	407	963
	戸建	1,465	516	38	520	1,414	1,753	1,384	112	1,441	1,590
	マンション	230	107	5	113	218	770	1,044	42	987	787
	住宅以外建物全部	142	16	3	18	136	169	72	2	64	175
	住宅以外建物一部	2	0	0	0	2	34	20	1	16	37
	媒介以外計	2,871	880	58	884	2,798	3,818	2,831	190	2,915	3,552
売物件	土地	7,326	1,035	208	975	7,178	5,192	1,258	250	1,284	4,916
	戸建	4,220	1,282	279	1,082	4,141	5,687	2,562	496	2,380	5,376
	マンション	2,221	794	371	479	2,165	5,777	2,781	746	2,202	5,611
	住宅以外建物全部	694	183	28	143	706	1,090	390	34	355	1,091
	住宅以外建物一部	30	6	1	9	26	125	54	7	56	116
	総計	14,491	3,300	887	2,688	14,216	17,871	7,045	1,533	6,277	17,110
賃貸物件	土地	339	49	5	44	339	291	72	11	51	301
	戸建	777	413	76	363	751	1,424	711	104	659	1,372
	マンション	11,989	5,919	931	4,703	12,274	35,684	18,681	1,757	15,294	37,325
	住宅以外建物全部	306	68	24	50	300	723	227	31	175	744
	住宅以外建物一部	2,065	300	80	326	1,959	5,978	1,090	216	993	5,859
	総計	15,476	6,749	1,116	5,486	15,623	44,100	20,781	2,119	17,172	45,601
総合計		29,967	10,049	2,003	8,174	29,839	61,971	27,826	3,652	23,449	62,711

東日本圏域 登録状況

(2021年06月度)

		前月末在庫	当月登録	当月成約	当月削除	当月末在庫
専属媒介	土地	4,735	1,092	281	895	4,655
	戸建	3,313	1,017	363	743	3,220
	マンション	6,337	2,559	945	1,638	6,306
	住宅以外建物全部	1,098	415	34	358	1,116
	住宅以外建物一部	86	36	4	31	89
	専属計	15,569	5,119	1,627	3,665	15,386
専任媒介	土地	21,993	4,344	1,119	3,510	21,686
	戸建	14,466	4,432	1,511	3,069	14,298
	マンション	16,493	6,423	2,279	4,188	16,389
	住宅以外建物全部	3,278	914	129	772	3,285
	住宅以外建物一部	300	120	16	110	288
	専任計	56,530	16,233	5,054	11,649	55,946
一般媒介	土地	18,051	2,170	259	2,330	17,659
	戸建	7,409	1,664	235	1,692	7,171
	マンション	9,429	2,962	302	2,871	9,286
	住宅以外建物全部	3,659	844	75	871	3,561
	住宅以外建物一部	279	70	11	63	279
	一般計	38,827	7,710	882	7,827	37,956
媒介計	土地	44,779	7,606	1,659	6,735	44,000
	戸建	25,188	7,113	2,109	5,504	24,689
	マンション	32,259	11,944	3,526	8,697	31,981
	住宅以外建物全部	8,035	2,173	238	2,001	7,962
	住宅以外建物一部	665	226	31	204	656
	媒介計	110,926	29,062	7,563	23,141	109,288
売主物件	土地	7,574	2,367	190	2,498	7,247
	戸建	11,209	5,205	560	5,019	10,836
	マンション	6,056	6,657	199	6,423	6,094
	住宅以外建物全部	1,123	521	18	526	1,099
	住宅以外建物一部	134	103	16	83	138
	売主計	26,096	14,853	983	14,549	25,414
代理物件	土地	737	170	9	164	732
	戸建	342	130	8	166	299
	マンション	686	448	18	421	694
	住宅以外建物全部	235	102	0	90	255
	住宅以外建物一部	38	39	0	35	42
	代理計	2,038	889	35	876	2,022
媒介以外計	土地	8,311	2,537	199	2,662	7,979
	戸建	11,551	5,335	568	5,185	11,135
	マンション	6,742	7,105	217	6,844	6,788
	住宅以外建物全部	1,358	623	18	616	1,354
	住宅以外建物一部	172	142	16	118	180
	媒介以外計	28,134	15,742	1,018	15,425	27,436
売物件 合計	土地	53,090	10,143	1,858	9,397	51,979
	戸建	36,739	12,448	2,677	10,689	35,824
	マンション	39,001	19,049	3,743	15,541	38,769
	住宅以外建物全部	9,393	2,796	256	2,617	9,316
	住宅以外建物一部	837	368	47	322	836
	総計	139,060	44,804	8,581	38,566	136,724
賃貸物件 合計	土地	1,739	295	38	254	1,742
	戸建	7,335	3,983	520	3,638	7,160
	マンション	276,397	157,450	13,289	130,284	290,277
	住宅以外建物全部	5,354	1,556	177	1,508	5,225
	住宅以外建物一部	50,518	14,007	1,518	12,190	50,820
	総計	341,343	177,291	15,542	147,874	355,224
総合計		480,403	222,095	24,123	186,440	491,948

* 取引態様の変更等により「前月末在庫+当月登録-当月成約-当月削除」が「当月末在庫」の数と必ずしも一致しないものもあります。

首都圏圏域登録状況

(2021年06月度)

		前月末在庫	当月登録	当月成約	当月削除	当月末在庫
専属媒介	土地	2,760	744	200	649	2,655
	戸建	2,548	805	298	608	2,442
	マンション	5,857	2,414	883	1,562	5,822
	住宅以外建物全部	823	312	27	269	836
	住宅以外建物一部	79	31	4	30	78
	専属計	12,067	4,306	1,412	3,118	11,833
専任媒介	土地	10,271	2,472	675	2,159	9,906
	戸建	9,133	3,074	1,019	2,267	8,924
	マンション	14,280	5,585	1,965	3,703	14,156
	住宅以外建物全部	2,159	682	84	582	2,168
	住宅以外建物一部	262	114	12	104	254
	専任計	36,105	11,927	3,755	8,815	35,408
一般媒介	土地	6,344	781	111	964	6,062
	戸建	3,747	954	110	988	3,611
	マンション	7,763	2,595	244	2,462	7,699
	住宅以外建物全部	2,279	622	44	637	2,223
	住宅以外建物一部	234	59	11	56	230
	一般計	20,367	5,011	520	5,107	19,825
媒介計	土地	19,375	3,997	986	3,772	18,623
	戸建	15,428	4,833	1,427	3,863	14,977
	マンション	27,900	10,594	3,092	7,727	27,677
	住宅以外建物全部	5,261	1,616	155	1,488	5,227
	住宅以外建物一部	575	204	27	190	562
	媒介計	68,539	21,244	5,687	17,040	67,066
売主物件	土地	4,024	1,683	94	1,864	3,742
	戸建	7,131	4,142	338	4,211	6,717
	マンション	5,423	6,249	170	6,010	5,493
	住宅以外建物全部	884	480	10	496	857
	住宅以外建物一部	124	101	14	81	130
	売主計	17,586	12,655	626	12,662	16,939
代理物件	土地	436	128	5	139	418
	戸建	301	121	7	156	263
	マンション	665	434	17	412	670
	住宅以外建物全部	204	93	0	83	222
	住宅以外建物一部	36	39	0	35	40
	代理計	1,642	815	29	825	1,613
媒介以外計	土地	4,460	1,811	99	2,003	4,160
	戸建	7,432	4,263	345	4,367	6,980
	マンション	6,088	6,683	187	6,422	6,163
	住宅以外建物全部	1,088	573	10	579	1,079
	住宅以外建物一部	160	140	14	116	170
	媒介以外計	19,228	13,470	655	13,487	18,552
売物件 合計	土地	23,835	5,808	1,085	5,775	22,783
	戸建	22,860	9,096	1,772	8,230	21,957
	マンション	33,988	17,277	3,279	14,149	33,840
	住宅以外建物全部	6,349	2,189	165	2,067	6,306
	住宅以外建物一部	735	344	41	306	732
	総計	87,767	34,714	6,342	30,527	85,618
賃貸物件 合計	土地	1,278	231	34	202	1,273
	戸建	6,392	3,644	459	3,341	6,236
	マンション	266,374	153,563	12,708	127,232	280,000
	住宅以外建物全部	4,695	1,427	158	1,427	4,537
	住宅以外建物一部	47,672	13,243	1,419	11,611	47,888
	総計	326,411	172,108	14,778	143,813	339,934
総合計		414,178	206,822	21,120	174,340	425,552

* 取引態様の変更等により「前月末在庫+当月登録-当月成約-当月削除」が「当月末在庫」の数と必ずしも一致しないものもあります。

首都圏圏域登録状況（都県別①）（2021年06月度）

		東京					埼玉				
		前月末在庫	当月登録	当月成約	当月削除	当月末在庫	前月末在庫	当月登録	当月成約	当月削除	当月末在庫
専属媒介	土地	730	285	96	230	689	807	172	35	178	770
	戸建	1,043	365	134	292	983	517	151	47	110	505
	マンション	3,539	1,516	445	1,018	3,593	545	198	87	147	508
	住宅以外建物全部	419	155	13	142	420	140	33	3	41	129
	住宅以外建物一部	60	22	3	23	57	8	0	1	2	5
	専属計	5,791	2,343	691	1,705	5,742	2,017	554	173	478	1,917
専任媒介	土地	1,903	612	174	554	1,790	3,015	649	183	588	2,889
	戸建	2,607	966	328	730	2,510	1,998	689	198	493	1,995
	マンション	7,647	3,164	922	2,192	7,674	1,582	645	247	388	1,580
	住宅以外建物全部	942	291	34	291	900	339	105	15	66	361
	住宅以外建物一部	165	89	3	72	175	22	3	2	4	19
	専任計	13,264	5,122	1,461	3,839	13,049	6,956	2,091	645	1,539	6,844
一般媒介	土地	942	238	31	288	860	1,026	153	25	182	979
	戸建	1,353	381	35	387	1,319	694	175	21	198	657
	マンション	5,134	1,753	145	1,616	5,152	565	205	21	204	556
	住宅以外建物全部	1,117	338	18	327	1,109	310	78	6	76	309
	住宅以外建物一部	163	39	9	38	158	7	4	0	2	9
	一般計	8,709	2,749	238	2,656	8,598	2,602	615	73	662	2,510
媒介計	土地	3,575	1,135	301	1,072	3,339	4,848	974	243	948	4,638
	戸建	5,003	1,712	497	1,409	4,812	3,209	1,015	266	801	3,157
	マンション	16,320	6,433	1,512	4,826	16,419	2,692	1,048	355	739	2,644
	住宅以外建物全部	2,478	784	65	760	2,429	789	216	24	183	799
	住宅以外建物一部	388	150	15	133	390	37	7	3	8	33
	媒介計	27,764	10,214	2,390	8,200	27,389	11,575	3,260	891	2,679	11,271
売主物件	土地	814	533	15	631	700	1,204	520	33	515	1,171
	戸建	1,787	1,214	93	1,277	1,630	2,070	921	103	877	2,010
	マンション	3,019	3,627	99	3,451	3,098	688	668	17	659	680
	住宅以外建物全部	413	258	3	263	404	114	35	3	34	112
	住宅以外建物一部	78	82	12	66	82	5	1	0	1	5
	売主計	6,111	5,714	222	5,688	5,914	4,081	2,145	156	2,086	3,978
代理物件	土地	70	36	1	50	54	125	19	0	22	120
	戸建	137	58	2	79	112	48	22	0	18	53
	マンション	426	280	10	253	439	78	50	1	54	75
	住宅以外建物全部	129	58	0	49	147	22	11	0	6	26
	住宅以外建物一部	30	38	0	35	33	1	0	0	0	1
	代理計	792	470	13	466	785	274	102	1	100	275
媒介以外計	土地	884	569	16	681	754	1,329	539	33	537	1,291
	戸建	1,924	1,272	95	1,356	1,742	2,118	943	103	895	2,063
	マンション	3,445	3,907	109	3,704	3,537	766	718	18	713	755
	住宅以外建物全部	542	316	3	312	551	136	46	3	40	138
	住宅以外建物一部	108	120	12	101	115	6	1	0	1	6
	媒介以外計	6,903	6,184	235	6,154	6,699	4,355	2,247	157	2,186	4,253
売物件	土地	4,459	1,704	317	1,753	4,093	6,177	1,513	276	1,485	5,929
	戸建	6,927	2,984	592	2,765	6,554	5,327	1,958	369	1,696	5,220
	マンション	19,765	10,340	1,621	8,530	19,956	3,458	1,766	373	1,452	3,399
	住宅以外建物全部	3,020	1,100	68	1,072	2,980	925	262	27	223	937
	住宅以外建物一部	496	270	27	234	505	43	8	3	9	39
	総計	34,667	16,398	2,625	14,354	34,088	15,930	5,507	1,048	4,865	15,524
賃貸物件	土地	198	28	6	27	193	442	76	11	74	433
	戸建	2,652	1,619	194	1,490	2,587	1,102	624	73	545	1,108
	マンション	184,657	107,509	8,439	88,679	195,076	19,174	10,861	1,073	9,283	19,679
	住宅以外建物全部	2,482	852	68	876	2,390	955	223	39	225	914
	住宅以外建物一部	35,186	10,662	1,025	9,116	35,708	2,969	623	81	659	2,854
	総計	225,175	120,670	9,732	100,188	235,954	24,642	12,407	1,277	10,786	24,988
総合計		259,842	137,068	12,357	114,542	270,042	40,572	17,914	2,325	15,651	40,512

首都圏圏域登録状況（都県別②）（2021年06月度）

		千 葉					神 奈 川				
		前月末在庫	当月登録	当月成約	当月削除	当月末在庫	前月末在庫	当月登録	当月成約	当月削除	当月末在庫
専属媒介	土地	650	146	38	107	650	573	141	31	134	546
	戸建	349	110	29	75	354	639	179	88	131	600
	マンション	459	195	109	86	457	1,314	505	242	311	1,264
	住宅以外建物全部	119	35	5	28	119	145	89	6	58	168
	住宅以外建物一部	3	2	0	0	5	8	7	0	5	11
	専属計	1,580	488	181	296	1,585	2,679	921	367	639	2,589
専任媒介	土地	2,929	557	144	462	2,882	2,424	654	174	555	2,345
	戸建	1,908	571	200	389	1,898	2,620	848	293	655	2,521
	マンション	1,366	490	287	240	1,329	3,685	1,286	509	883	3,573
	住宅以外建物全部	362	135	17	99	381	516	151	18	126	526
	住宅以外建物一部	20	4	1	11	12	55	18	6	17	48
	専任計	6,585	1,757	649	1,201	6,502	9,300	2,957	1,000	2,236	9,013
一般媒介	土地	3,278	228	26	277	3,292	1,098	162	29	217	1,021
	戸建	781	175	21	180	753	919	223	33	223	882
	マンション	485	160	30	126	493	1,579	477	48	516	1,498
	住宅以外建物全部	330	90	8	82	332	522	116	12	152	473
	住宅以外建物一部	20	3	0	4	19	44	13	2	12	44
	一般計	4,894	656	85	669	4,799	4,162	991	124	1,120	3,918
媒介計	土地	6,857	931	208	846	6,734	4,095	957	234	906	3,912
	戸建	3,038	856	250	644	3,005	4,178	1,250	414	1,009	4,003
	マンション	2,310	845	426	452	2,279	6,578	2,268	799	1,710	6,335
	住宅以外建物全部	811	260	30	209	832	1,183	356	36	336	1,167
	住宅以外建物一部	43	9	1	15	36	107	38	8	34	103
	媒介計	13,059	2,901	915	2,166	12,886	16,141	4,869	1,491	3,995	15,520
売主物件	土地	995	272	14	257	996	1,011	358	32	461	875
	戸建	1,521	585	40	592	1,467	1,753	1,422	102	1,465	1,610
	マンション	417	351	14	324	429	1,299	1,603	40	1,576	1,286
	住宅以外建物全部	165	29	3	36	155	192	158	1	163	186
	住宅以外建物一部	6	11	0	10	7	35	7	2	4	36
	売主計	3,104	1,248	71	1,219	3,054	4,290	3,548	177	3,669	3,993
代理物件	土地	142	38	2	26	152	99	35	2	41	92
	戸建	59	14	0	14	61	57	27	5	45	37
	マンション	30	12	1	11	29	131	92	5	94	127
	住宅以外建物全部	23	4	0	3	24	30	20	0	25	25
	住宅以外建物一部	0	1	0	0	1	5	0	0	0	5
	代理計	254	69	3	54	267	322	174	12	205	286
媒介以外計	土地	1,137	310	16	283	1,148	1,110	393	34	502	967
	戸建	1,580	599	40	606	1,528	1,810	1,449	107	1,510	1,647
	マンション	447	363	15	335	458	1,430	1,695	45	1,670	1,413
	住宅以外建物全部	188	33	3	39	179	222	178	1	188	211
	住宅以外建物一部	6	12	0	10	8	40	7	2	4	41
	媒介以外計	3,358	1,317	74	1,273	3,321	4,612	3,722	189	3,874	4,279
売物件	土地	7,994	1,241	224	1,129	7,882	5,205	1,350	268	1,408	4,879
	戸建	4,618	1,455	290	1,250	4,533	5,988	2,699	521	2,519	5,650
	マンション	2,757	1,208	441	787	2,737	8,008	3,963	844	3,380	7,748
	住宅以外建物全部	999	293	33	248	1,011	1,405	534	37	524	1,378
	住宅以外建物一部	49	21	1	25	44	147	45	10	38	144
	総計	16,417	4,218	989	3,439	16,207	20,753	8,591	1,680	7,869	19,799
賃貸物件	土地	368	53	6	49	366	270	74	11	52	281
	戸建	965	541	83	488	935	1,673	860	109	818	1,606
	マンション	17,235	9,460	1,063	7,958	17,676	45,308	25,733	2,133	21,312	47,569
	住宅以外建物全部	476	120	25	108	463	782	232	26	218	770
	住宅以外建物一部	2,667	503	87	525	2,558	6,850	1,455	226	1,311	6,768
	総計	21,711	10,677	1,264	9,128	21,998	54,883	28,354	2,505	23,711	56,994
総合計		38,128	14,895	2,253	12,567	38,205	75,636	36,945	4,185	31,580	76,793