

# 2021(令和3)年5月度 レインズシステム利用実績報告

(5月1日～31日)

この報告は標記期間内で当機構会員が物件情報登録・成約報告・検索等レインズシステムを利用した実績を集計したものです。

不動産流通市場の動向を表わしているものではないことにご注意ください。

\* 会員アクセス状況に「詳細検索」を追加しました。総アクセス件数の前月比・前年同月比は「詳細検索」を含めた件数で比較して算出しています。

## 〔東日本〕

### ●東日本会員アクセス状況

				件数 (件)	増減率(%)	
					前月比	前年同月比
登録	売物件	媒介	専属	5,110	-4.9	5.6
			専任	16,291	-5.7	10.5
			一般	8,176	-6.1	-14.5
			媒介計	29,577	-5.7	1.5
		売り主	15,147	-8.6	-45.6	
	賃貸物件	代理		905	-11.4	-37.2
		売物件計		45,629	-6.8	-21.9
		賃貸物件		171,460	-4.7	11.6
		登録計		217,089	-5.2	2.4
		成約報告		8,625	-0.9	59.7
成約報告	賃貸物件		14,920	-10.7	29.2	
	成約報告計		23,545	-7.4	38.9	
条件検索	売物件		7,614,953	2.2	18.8	
	賃貸物件		3,158,167	3.1	19.6	
	成約売物件		1,124,840	2.7	10.4	
	成約賃貸物件		176,992	3.4	11.3	
	会員検索		13,614	-17.7	-88.2	
	条件検索計		12,088,566	2.5	16.8	
詳細検索	売物件		1,985,749	2.2	102.4	
	賃貸物件		1,344,737	-0.6	26.8	
	成約売物件		162,233	16.2	117.0	
	成約賃貸物件		84,447	136.3	322.6	
	詳細検索計		3,577,166	3.0	67.5	
図面取得	売物件		14,481,505	1.8	7.6	
	賃貸物件		7,682,732	0.9	36.4	
	成約売物件		1,852,279	3.0	46.9	
	成約賃貸物件		198,522	5.0	54.2	
	図面検索計		24,215,038	1.7	18.2	
その他	変更・削除・再登録・図面登録			1,075,184	-4.3	22.9
総アクセス	売物件(成約含む)			27,441,626	2.0	16.7
	賃貸物件(成約含む)			13,741,348	1.3	31.3
	会員検索			13,614	-17.7	-84.6
	総アクセス件数			41,196,588	1.8	20.9

### <参考>

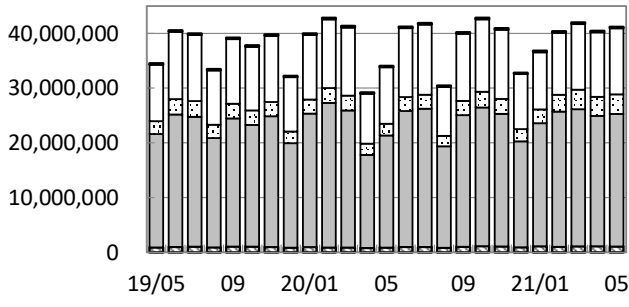
#### ●東日本月末在庫状況(圏域)

				件数 (件)	増減率(%)	
					前月比	前年同月比
登録	売物件	媒介	専属	15,569	-2.8	-28.9
			専任	56,530	-1.9	-23.1
			一般	38,827	-1.8	-22.5
			媒介計	110,926	-1.9	-23.8
		売り主	26,096	-3.9	-47.5	
	賃貸物件	代理		2,038	-0.7	-35.5
		売物件計		139,060	-2.3	-29.9
		賃貸物件		341,343	2.8	23.8
		在庫計		480,403	1.3	1.3



公益財団法人 東日本不動産流通機構 2021(令和3)年6月10日  
〒101-0044 東京都千代田区鍛冶町2-3-2 神田センタービルディング2F TEL. 03-5296-9350

(件) 東日本会員アクセス状況推移



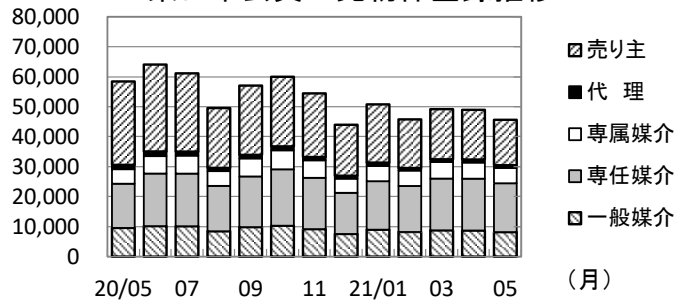
(参考)

	20/4~20/5	21/4~21/5	前年比%	2020年度計
登録	410,046	446,050	108.8	2,662,468
成約	34,834	48,963	140.6	297,734
条件検索	19,483,948	23,887,419	122.6	135,951,823
詳細検索	4,191,748	7,048,692	168.2	30,807,593
図面検索	37,478,564	48,035,704	128.2	271,244,578
その他	1,685,586	2,199,017	130.5	11,967,661
総合計	63,284,726	81,665,845	129.0	452,931,857

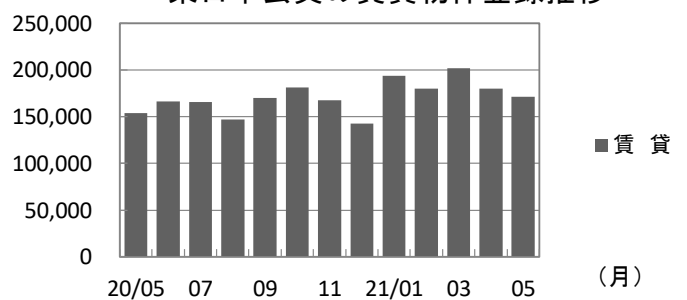
	2020年5月	6月	7月	8月	9月	10月	11月	12月	2021年1月	2月	3月	4月	5月
登録	212,003	230,417	226,619	196,638	227,229	241,261	221,961	186,538	244,836	225,587	251,336	228,961	217,089
成約	16,952	24,351	24,848	22,339	25,802	25,707	25,155	20,898	27,130	31,518	35,152	25,418	23,545
条件検索	10,345,632	12,602,930	12,841,305	8,960,921	12,282,120	13,250,600	12,658,783	10,081,536	10,453,254	11,343,822	11,992,604	11,798,853	12,088,566
詳細検索	2,136,252	2,546,980	2,560,494	1,906,048	2,603,201	2,870,149	2,736,211	2,234,582	2,519,509	3,072,271	3,566,400	3,471,526	3,577,166
図面検索	20,481,352	24,820,500	25,246,132	18,537,921	24,045,765	25,331,262	24,219,379	19,349,239	22,473,138	24,696,352	25,046,326	23,820,666	24,215,038
その他	875,022	1,003,886	995,146	842,768	1,025,965	1,140,060	1,086,403	934,395	1,122,423	1,023,502	1,107,527	1,123,833	1,075,184
総合計	34,067,213	41,229,064	41,894,544	30,466,635	40,210,082	42,859,039	40,947,892	32,807,188	36,840,290	40,393,052	41,999,345	40,469,257	41,196,588

\* その他は変更、削除、再登録、及び図面登録

(件) 東日本会員の売物件登録推移

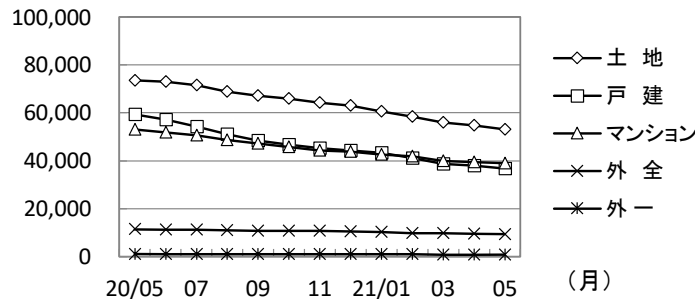


(件) 東日本会員の賃貸物件登録推移

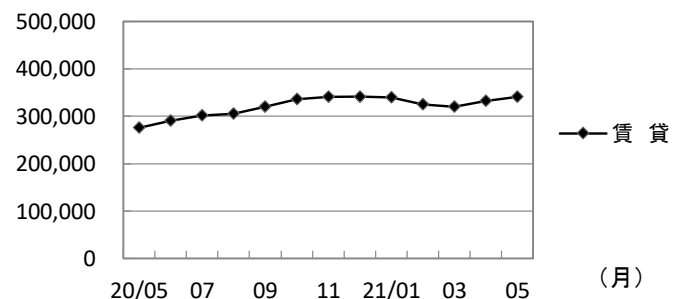


	2020年5月	6月	7月	8月	9月	10月	11月	12月	2021年1月	2月	3月	4月	5月
売物件	売り主	27,822	28,981	26,096	19,957	23,099	23,208	21,229	16,999	19,420	16,224	16,723	16,570
	代理	1,442	1,557	1,331	1,081	1,195	1,321	1,089	966	1,119	844	883	1,021
	専属媒介	4,837	5,811	6,001	4,917	6,011	6,336	5,842	4,730	5,078	5,134	5,539	5,374
	専任媒介	14,748	17,536	17,561	15,135	16,901	18,802	17,108	13,722	16,165	15,356	17,257	17,284
	一般媒介	9,565	10,170	10,129	8,460	9,836	10,314	9,169	7,555	8,988	8,211	8,774	8,708
合計	58,414	64,055	61,118	49,550	57,042	59,981	54,437	43,972	50,770	45,769	49,176	48,957	
賃貸	153,589	166,362	165,501	147,088	170,187	181,280	167,524	142,566	194,066	179,818	202,160	180,004	
総合計	212,003	230,417	226,619	196,638	227,229	241,261	221,961	186,538	244,836	225,587	251,336	228,961	

(件) 東日本圏域の売物件在庫推移



(件) 東日本圏域の賃貸物件在庫推移



	2020年5月	6月	7月	8月	9月	10月	11月	12月	2021年1月	2月	3月	4月	5月
売物件	土地	73,547	73,009	71,558	68,938	67,184	66,042	64,216	62,965	60,651	58,380	55,992	54,711
	戸建	59,341	57,230	54,277	51,190	48,321	46,792	45,145	44,270	43,378	41,050	38,784	37,924
	マンション	53,060	51,915	50,545	48,785	47,151	45,703	44,200	43,859	42,627	41,832	39,991	39,431
	外全	11,354	11,295	11,125	10,946	10,771	10,682	10,629	10,417	10,153	9,890	9,721	9,430
	外一	1,106	1,061	1,037	1,001	988	998	975	933	934	935	870	841
合計	198,408	194,510	188,542	180,860	174,415	170,217	165,165	162,444	157,743	152,087	145,358	142,337	
賃貸	275,667	290,806	301,660	305,020	319,477	336,270	341,157	341,460	339,248	324,400	319,557	331,976	
総合計	474,075	485,316	490,202	485,880	493,892	506,487	506,322	503,904	496,991	476,487	464,915	474,313	

\* 外全は住宅以外建物全部、外一は住宅以外建物一部

# 2021(令和3)年5月度 レインズシステム利用実績報告

(5月1日～31日)

## 〔首都圏〕

### ●首都圏会員アクセス状況

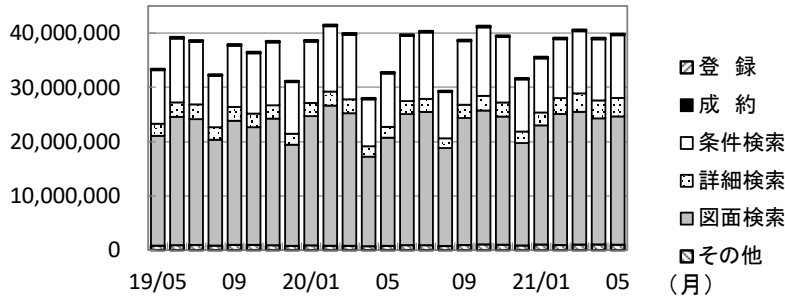
				件数 (件)	増減率(%)	
					前月比	前年同月比
登録	売物件	媒介	専属	4,488	-5.9	5.6
			専任	12,470	-5.9	11.5
			一般	5,799	-5.9	-12.5
			媒介計	22,757	-5.9	3.2
		売り主		13,116	-10.5	-47.7
		代理		873	-10.3	-30.3
		売物件計		36,746	-7.7	-24.1
	賃貸物件		168,175	-4.6	12.5	
	登録計		204,921	-5.1	3.5	
成約報告	売物件		6,560	-2.0	72.3	
	賃貸物件		14,271	-10.1	30.5	
	成約報告計		20,831	-7.7	41.3	
条件検索	売物件		7,198,846	2.4	19.9	
	賃貸物件		3,145,650	3.1	19.6	
	成約売物件		1,037,526	3.0	10.6	
	成約賃貸物件		175,645	3.4	11.2	
	会員検索		12,656	-17.5	-88.6	
	条件検索計		11,570,323	2.6	17.5	
詳細検索	売物件		1,838,952	2.2	113.9	
	賃貸物件		1,340,056	-0.6	26.7	
	成約売物件		142,748	18.2	133.5	
	成約賃貸物件		84,227	137.2	324.6	
	詳細検索計		3,405,983	3.1	70.5	
図面取得	売物件		13,991,882	1.9	7.9	
	賃貸物件		7,670,653	0.9	36.4	
	成約売物件		1,760,461	3.4	47.5	
	成約賃貸物件		198,121	5.0	54.1	
	図面検索計		23,621,117	1.7	18.6	
その他	変更・削除・再登録・図面登録			1,019,082	-4.3	25.8
総アクセス	売物件(成約含む)			26,142,578	2.2	17.4
	賃貸物件(成約含む)			13,687,023	1.4	31.4
	会員検索			12,656	-17.5	-85.6
	総アクセス件数			39,842,257	1.9	21.5

### <参考>

#### ●首都圏月末在庫状況(圏域)

				件数 (件)	増減率(%)	
					前月比	前年同月比
登録	売物件	媒介	専属	12,067	-2.7	-31.2
			専任	36,105	-2.4	-26.7
			一般	20,367	-2.2	-26.5
			媒介計	68,539	-2.4	-27.5
		売り主		17,586	-5.5	-54.1
		代理		1,642	-0.8	-36.7
		売物件計		87,767	-3.0	-35.2
	賃貸物件		326,411	3.0	25.6	
	在庫計		414,178	1.7	4.8	

### 首都圏会員アクセス状況推移



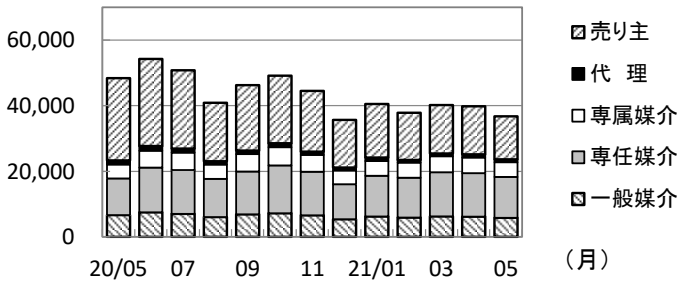
(参考)

	20/4~20/5	21/4~21/5	前年比%	2020年度計
登録	381,095	420,964	110.5	2,498,757
成約	30,220	43,405	143.6	264,097
条件検索	18,507,276	22,844,070	123.4	129,659,472
詳細検索	3,912,061	6,710,043	171.5	29,056,074
図面検索	36,401,346	46,844,141	128.7	264,123,102
その他	1,552,483	2,083,474	134.2	11,208,051
総合計	60,784,481	78,946,097	129.9	436,809,553

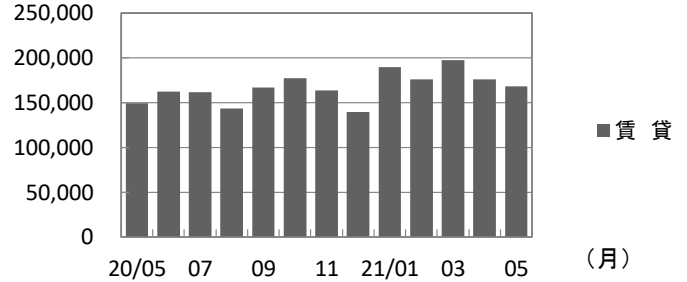
	2020年5月	6月	7月	8月	9月	10月	11月	12月	2021年1月	2月	3月	4月	5月
登録	197,918	216,628	212,449	184,493	212,919	226,141	208,437	175,229	229,946	213,593	237,827	216,043	204,921
成約	14,746	21,560	21,911	19,649	22,813	22,634	22,290	18,662	24,456	28,504	31,398	22,574	20,831
条件検索	9,842,917	12,010,672	12,247,815	8,529,121	11,710,695	12,632,877	12,090,386	9,625,717	9,986,527	10,857,576	11,460,810	11,273,747	11,570,323
詳細検索	1,998,077	2,395,003	2,412,042	1,793,429	2,449,387	2,707,943	2,587,175	2,118,684	2,368,467	2,919,064	3,392,819	3,304,060	3,405,983
図面検索	19,914,745	24,138,885	24,539,461	18,029,579	23,383,797	24,654,500	23,599,769	18,858,219	21,942,288	24,129,223	24,446,035	23,223,024	23,621,117
その他	810,346	935,696	930,223	785,128	962,083	1,073,352	1,021,272	879,683	1,055,052	966,712	1,046,367	1,064,392	1,019,082
総合計	32,778,749	39,718,444	40,363,901	29,341,399	38,741,694	41,317,447	39,529,329	31,676,194	35,606,736	39,114,672	40,615,256	39,103,840	39,842,257

\* その他は変更、削除、再登録、及び図面登録

### 首都圏会員の売物件登録推移

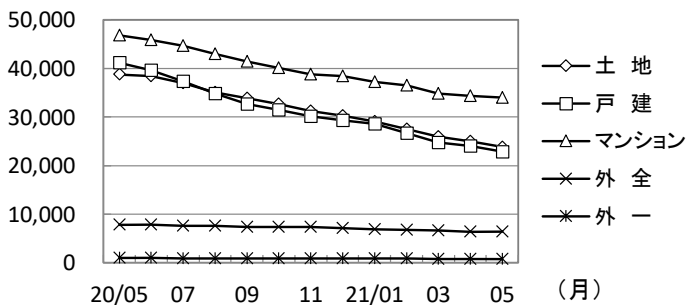


### 首都圏会員の賃貸物件登録推移

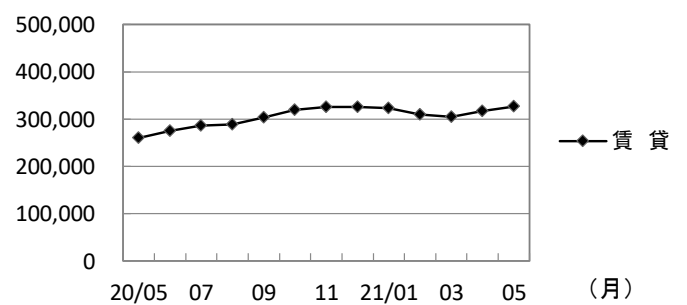


	2020年5月	6月	7月	8月	9月	10月	11月	12月	2021年1月	2月	3月	4月	5月	
売物件	売り主	25,086	26,564	23,879	17,834	19,947	20,606	18,520	14,531	16,334	14,373	14,769	14,656	13,116
	代理	1,252	1,423	1,223	1,006	1,086	1,201	1,003	897	1,055	826	842	973	873
	専属媒介	4,248	5,144	5,318	4,361	5,305	5,558	5,132	4,188	4,502	4,610	4,878	4,767	4,488
	専任媒介	11,181	13,642	13,372	11,654	13,055	14,587	13,287	10,673	12,413	12,150	13,461	13,257	12,470
	一般媒介	6,631	7,478	7,003	6,028	6,868	7,190	6,563	5,367	6,205	5,878	6,237	6,160	5,799
合計	48,398	54,251	50,795	40,883	46,261	49,142	44,505	35,656	40,509	37,837	40,187	39,813	36,746	
賃貸	149,520	162,377	161,654	143,610	166,658	176,999	163,932	139,573	189,437	175,756	197,640	176,230	168,175	
総合計	197,918	216,628	212,449	184,493	212,919	226,141	208,437	175,229	229,946	213,593	237,827	216,043	204,921	

### 首都圏圏域の売物件在庫推移



### 首都圏圏域の賃貸物件在庫推移



	2020年5月	6月	7月	8月	9月	10月	11月	12月	2021年1月	2月	3月	4月	5月	
売物件	土地	38,718	38,400	37,005	35,113	33,909	32,597	31,218	30,297	29,050	27,547	25,900	24,984	23,835
	戸建	41,138	39,606	37,337	34,850	32,601	31,422	30,143	29,310	28,544	26,633	24,737	24,032	22,860
	マンション	46,798	45,832	44,609	42,999	41,408	40,052	38,718	38,353	37,233	36,511	34,869	34,392	33,988
	外全	7,779	7,775	7,619	7,538	7,381	7,351	7,318	7,105	6,921	6,720	6,606	6,346	6,349
	外一	969	937	920	888	872	874	857	810	828	821	768	736	735
合計	135,402	132,550	127,490	121,388	116,171	112,296	108,254	105,875	102,576	98,232	92,880	90,490	87,767	
賃貸	259,878	275,030	285,775	289,033	303,861	319,950	325,198	325,611	323,493	308,955	305,104	316,931	326,411	
総合計	395,280	407,580	413,265	410,421	420,032	432,246	433,452	431,486	426,069	407,187	397,984	407,421	414,178	

\* 外全は住宅以外建物全部、外一は住宅以外建物一部

# 東日本会員登録状況

(2021年05月度)

		前月末在庫	当月登録	当月成約	当月削除	当月末在庫
専属媒介	土地	5,007	1,094	269	1,028	4,796
	戸建	3,521	1,038	424	778	3,343
	マンション	6,429	2,543	1,056	1,522	6,390
	住宅以外建物全部	1,144	386	44	353	1,128
	住宅以外建物一部	87	49	5	46	84
	専属計	16,188	5,110	1,798	3,727	15,741
専任媒介	土地	22,682	4,322	1,097	3,693	22,183
	戸建	15,041	4,434	1,454	3,257	14,701
	マンション	17,017	6,552	2,233	4,482	16,779
	住宅以外建物全部	3,373	883	127	764	3,360
	住宅以外建物一部	289	100	10	92	287
	専任計	58,402	16,291	4,921	12,288	57,310
一般媒介	土地	18,375	2,308	225	2,503	17,997
	戸建	7,721	1,707	232	1,774	7,503
	マンション	9,809	3,213	298	3,094	9,711
	住宅以外建物全部	3,819	883	47	858	3,809
	住宅以外建物一部	286	65	4	68	281
	一般計	40,010	8,176	806	8,297	39,301
媒介計	土地	46,064	7,724	1,591	7,224	44,976
	戸建	26,283	7,179	2,110	5,809	25,547
	マンション	33,255	12,308	3,587	9,098	32,880
	住宅以外建物全部	8,336	2,152	218	1,975	8,297
	住宅以外建物一部	662	214	19	206	652
	媒介計	114,600	29,577	7,525	24,312	112,352
売主物件	土地	8,150	2,655	226	2,953	7,625
	戸建	11,710	5,359	617	5,185	11,263
	マンション	6,257	6,559	198	6,435	6,175
	住宅以外建物全部	1,148	500	12	500	1,140
	住宅以外建物一部	134	74	5	67	136
	売主計	27,399	15,147	1,058	15,140	26,339
代理物件	土地	832	228	10	244	805
	戸建	385	156	14	168	363
	マンション	693	366	18	328	722
	住宅以外建物全部	235	115	0	99	245
	住宅以外建物一部	33	40	0	38	34
	代理計	2,178	905	42	877	2,169
媒介以外計	土地	8,982	2,883	236	3,197	8,430
	戸建	12,095	5,515	631	5,353	11,626
	マンション	6,950	6,925	216	6,763	6,897
	住宅以外建物全部	1,383	615	12	599	1,385
	住宅以外建物一部	167	114	5	105	170
	媒介以外計	29,577	16,052	1,100	16,017	28,508
売物件 合計	土地	55,046	10,607	1,827	10,421	53,406
	戸建	38,378	12,694	2,741	11,162	37,173
	マンション	40,205	19,233	3,803	15,861	39,777
	住宅以外建物全部	9,719	2,767	230	2,574	9,682
	住宅以外建物一部	829	328	24	311	822
	総計	144,177	45,629	8,625	40,329	140,860
賃貸物件 合計	土地	1,808	309	43	270	1,805
	戸建	7,651	4,040	496	3,639	7,556
	マンション	267,302	152,577	12,945	128,881	278,069
	住宅以外建物全部	5,491	1,524	142	1,517	5,357
	住宅以外建物一部	50,844	13,010	1,294	11,936	50,626
	総計	333,096	171,460	14,920	146,243	343,413
総合計		477,273	217,089	23,545	186,572	484,273

\* 取引態様の変更等により「前月末在庫+当月登録-当月成約-当月削除」が「当月末在庫」の数と必ずしも一致しないものもあります。

# 首都圏会員登録状況

(2021年05月度)

		前月末在庫	当月登録	当月成約	当月削除	当月末在庫
専属媒介	土地	3,284	804	210	772	3,102
	戸建	2,846	866	353	660	2,692
	マンション	5,949	2,420	973	1,448	5,947
	住宅以外建物全部	939	349	31	315	938
	住宅以外建物一部	81	49	4	46	79
	専属計	13,099	4,488	1,571	3,241	12,758
専任媒介	土地	11,740	2,700	682	2,352	11,386
	戸建	10,200	3,185	1,015	2,444	9,893
	マンション	14,970	5,815	1,925	4,033	14,771
	住宅以外建物全部	2,458	673	89	620	2,418
	住宅以外建物一部	259	97	8	86	264
	専任計	39,627	12,470	3,719	9,535	38,732
一般媒介	土地	7,650	1,106	112	1,216	7,459
	戸建	4,250	1,035	115	1,139	4,075
	マンション	8,421	2,838	241	2,782	8,294
	住宅以外建物全部	2,700	758	27	694	2,747
	住宅以外建物一部	245	62	4	63	240
	一般計	23,266	5,799	499	5,894	22,815
媒介計	土地	22,674	4,610	1,004	4,340	21,947
	戸建	17,296	5,086	1,483	4,243	16,660
	マンション	29,340	11,073	3,139	8,263	29,012
	住宅以外建物全部	6,097	1,780	147	1,629	6,103
	住宅以外建物一部	585	208	16	195	583
	媒介計	75,992	22,757	5,789	18,670	74,305
売主物件	土地	4,811	1,977	138	2,248	4,396
	戸建	7,980	4,319	411	4,347	7,537
	マンション	5,732	6,276	168	6,181	5,650
	住宅以外建物全部	988	470	8	469	985
	住宅以外建物一部	127	74	5	66	130
	売主計	19,638	13,116	730	13,311	18,698
代理物件	土地	650	206	9	216	631
	戸建	363	153	14	164	342
	マンション	684	359	18	317	718
	住宅以外建物全部	226	115	0	99	236
	住宅以外建物一部	32	40	0	38	33
	代理計	1,955	873	41	834	1,960
媒介以外計	土地	5,461	2,183	147	2,464	5,027
	戸建	8,343	4,472	425	4,511	7,879
	マンション	6,416	6,635	186	6,498	6,368
	住宅以外建物全部	1,214	585	8	568	1,221
	住宅以外建物一部	159	114	5	104	163
	媒介以外計	21,593	13,989	771	14,145	20,658
売物件 合計	土地	28,135	6,793	1,151	6,804	26,974
	戸建	25,639	9,558	1,908	8,754	24,539
	マンション	35,756	17,708	3,325	14,761	35,380
	住宅以外建物全部	7,311	2,365	155	2,197	7,324
	住宅以外建物一部	744	322	21	299	746
	総計	97,585	36,746	6,560	32,815	94,963
賃貸物件 合計	土地	1,416	262	38	210	1,431
	戸建	6,928	3,708	423	3,382	6,831
	マンション	259,793	150,152	12,471	126,834	270,656
	住宅以外建物全部	4,951	1,437	133	1,439	4,817
	住宅以外建物一部	48,528	12,616	1,206	11,556	48,384
	総計	321,616	168,175	14,271	143,421	332,119
総合計		419,201	204,921	20,831	176,236	427,082

\* 取引態様の変更等により「前月末在庫+当月登録-当月成約-当月削除」が「当月末在庫」の数と必ずしも一致しないものもあります。

首都圏会員登録状況（都県別①）（2021年05月度）

		東 京					埼 玉				
		前月末在庫	当月登録	当月成約	当月削除	当月末在庫	前月末在庫	当月登録	当月成約	当月削除	当月末在庫
専属媒介	土地	1,275	345	101	323	1,192	787	168	36	138	780
	戸建	1,366	492	157	367	1,335	499	121	50	114	454
	マンション	4,174	1,802	610	1,145	4,226	417	128	76	78	387
	住宅以外建物全部	667	274	17	257	664	98	30	3	19	105
	住宅以外建物一部	66	41	3	39	64	3	1	0	0	4
	専属計	7,548	2,954	888	2,131	7,481	1,804	448	165	349	1,730
専任媒介	土地	3,403	906	202	763	3,336	3,088	672	169	587	2,995
	戸建	3,818	1,311	325	1,028	3,760	1,987	557	200	470	1,870
	マンション	9,296	3,765	1,047	2,760	9,217	1,377	493	231	311	1,314
	住宅以外建物全部	1,454	446	42	420	1,435	308	58	15	59	289
	住宅以外建物一部	181	71	3	72	179	18	5	2	1	20
	専任計	18,152	6,499	1,619	5,043	17,927	6,778	1,785	617	1,428	6,488
一般媒介	土地	2,340	494	42	530	2,280	1,013	165	20	200	970
	戸建	1,994	516	37	553	1,931	628	166	22	156	621
	マンション	6,590	2,207	157	2,226	6,444	400	141	18	115	426
	住宅以外建物全部	1,866	511	14	481	1,890	244	59	4	56	247
	住宅以外建物一部	192	53	3	50	192	6	1	0	2	5
	一般計	12,982	3,781	253	3,840	12,737	2,291	532	64	529	2,269
媒介計	土地	7,018	1,745	345	1,616	6,808	4,888	1,005	225	925	4,745
	戸建	7,178	2,319	519	1,948	7,026	3,114	844	272	740	2,945
	マンション	20,060	7,774	1,814	6,131	19,887	2,194	762	325	504	2,127
	住宅以外建物全部	3,987	1,231	73	1,158	3,989	650	147	22	134	641
	住宅以外建物一部	439	165	9	161	435	27	7	2	3	29
	媒介計	38,682	13,234	2,760	11,014	38,145	10,873	2,765	846	2,306	10,487
売主物件	土地	1,403	878	34	927	1,310	1,237	512	39	553	1,160
	戸建	2,421	1,580	104	1,629	2,266	2,240	845	95	828	2,166
	マンション	4,419	5,070	132	4,963	4,387	358	181	9	197	332
	住宅以外建物全部	600	372	3	373	600	107	24	2	27	102
	住宅以外建物一部	92	63	5	58	92	3	3	0	1	5
	売主計	8,935	7,963	278	7,950	8,655	3,945	1,565	145	1,606	3,765
代理物件	土地	298	143	5	128	307	138	20	3	30	126
	戸建	192	97	2	85	204	34	7	2	16	25
	マンション	601	321	13	287	632	21	1	2	3	17
	住宅以外建物全部	187	111	0	97	195	13	1	0	1	13
	住宅以外建物一部	29	32	0	30	30	0	0	0	0	0
	代理計	1,307	704	20	627	1,368	206	29	7	50	181
媒介以外計	土地	1,701	1,021	39	1,055	1,617	1,375	532	42	583	1,286
	戸建	2,613	1,677	106	1,714	2,470	2,274	852	97	844	2,191
	マンション	5,020	5,391	145	5,250	5,019	379	182	11	200	349
	住宅以外建物全部	787	483	3	470	795	120	25	2	28	115
	住宅以外建物一部	121	95	5	88	122	3	3	0	1	5
	媒介以外計	10,242	8,667	298	8,577	10,023	4,151	1,594	152	1,656	3,946
売物件	土地	8,719	2,766	384	2,671	8,425	6,263	1,537	267	1,508	6,031
	戸建	9,791	3,996	625	3,662	9,496	5,388	1,696	369	1,584	5,136
	マンション	25,080	13,165	1,959	11,381	24,906	2,573	944	336	704	2,476
	住宅以外建物全部	4,774	1,714	76	1,628	4,784	770	172	24	162	756
	住宅以外建物一部	560	260	14	249	557	30	10	2	4	34
	総計	48,924	21,901	3,058	19,591	48,168	15,024	4,359	998	3,962	14,433
賃貸物件	土地	376	86	4	66	392	405	67	12	51	409
	戸建	3,715	2,196	213	2,001	3,697	947	461	52	423	933
	マンション	198,491	117,811	9,178	99,369	207,766	14,997	8,278	764	7,294	15,217
	住宅以外建物全部	3,134	1,042	72	1,062	3,042	757	165	24	152	746
	住宅以外建物一部	38,136	10,745	885	9,925	38,072	2,283	406	68	352	2,269
	総計	243,852	131,880	10,352	112,423	252,969	19,389	9,377	920	8,272	19,574
総合計		292,776	153,781	13,410	132,014	301,137	34,413	13,736	1,918	12,234	34,007

首都圏会員登録状況（都県別②）（2021年05月度）

		千 葉					神 奈 川				
		前月末在庫	当月登録	当月成約	当月削除	当月末在庫	前月末在庫	当月登録	当月成約	当月削除	当月末在庫
専属媒介	土地	549	123	34	118	520	673	168	39	193	610
	戸建	312	87	43	56	297	669	166	103	123	606
	マンション	359	138	80	63	351	999	352	207	162	983
	住宅以外建物全部	74	15	2	15	72	100	30	9	24	97
	住宅以外建物一部	4	1	1	1	3	8	6	0	6	8
専属計	1,298	364	160	253	1,243	2,449	722	358	508	2,304	
専任媒介	土地	2,739	504	137	441	2,663	2,510	618	174	561	2,392
	戸建	1,862	473	207	347	1,780	2,533	844	283	599	2,483
	マンション	1,220	453	200	222	1,251	3,077	1,104	447	740	2,989
	住宅以外建物全部	278	68	16	64	267	418	101	16	77	427
	住宅以外建物一部	13	5	0	6	12	47	16	3	7	53
専任計	6,112	1,503	560	1,080	5,973	8,585	2,683	923	1,984	8,344	
一般媒介	土地	3,127	269	25	262	3,111	1,170	178	25	224	1,098
	戸建	757	149	27	206	678	871	204	29	224	845
	マンション	390	125	20	110	389	1,041	365	46	331	1,035
	住宅以外建物全部	203	46	4	31	213	387	142	5	126	397
	住宅以外建物一部	14	2	1	2	13	33	6	0	9	30
一般計	4,491	591	77	611	4,404	3,502	895	105	914	3,405	
媒介計	土地	6,415	896	196	821	6,294	4,353	964	238	978	4,100
	戸建	2,931	709	277	609	2,755	4,073	1,214	415	946	3,934
	マンション	1,969	716	300	395	1,991	5,117	1,821	700	1,233	5,007
	住宅以外建物全部	555	129	22	110	552	905	273	30	227	921
	住宅以外建物一部	31	8	2	9	28	88	28	3	22	91
媒介計	11,901	2,458	797	1,944	11,620	14,536	4,300	1,386	3,406	14,053	
売主物件	土地	1,040	208	21	304	924	1,131	379	44	464	1,002
	戸建	1,371	563	57	463	1,411	1,948	1,331	155	1,427	1,694
	マンション	222	132	2	136	215	733	893	25	885	716
	住宅以外建物全部	112	23	0	7	128	169	51	3	62	155
	住宅以外建物一部	2	1	0	1	2	30	7	0	6	31
売主計	2,747	927	80	911	2,680	4,011	2,661	227	2,844	3,598	
代理物件	土地	109	15	0	15	108	105	28	1	43	90
	戸建	58	6	1	11	54	79	43	9	52	59
	マンション	15	5	0	5	15	47	32	3	22	54
	住宅以外建物全部	13	1	0	0	14	13	2	0	1	14
	住宅以外建物一部	0	0	0	0	0	3	8	0	8	3
代理計	195	27	1	31	191	247	113	13	126	220	
媒介以外計	土地	1,149	223	21	319	1,032	1,236	407	45	507	1,092
	戸建	1,429	569	58	474	1,465	2,027	1,374	164	1,479	1,753
	マンション	237	137	2	141	230	780	925	28	907	770
	住宅以外建物全部	125	24	0	7	142	182	53	3	63	169
	住宅以外建物一部	2	1	0	1	2	33	15	0	14	34
媒介以外計	2,942	954	81	942	2,871	4,258	2,774	240	2,970	3,818	
売物件	土地	7,564	1,119	217	1,140	7,326	5,589	1,371	283	1,485	5,192
	戸建	4,360	1,278	335	1,083	4,220	6,100	2,588	579	2,425	5,687
	マンション	2,206	853	302	536	2,221	5,897	2,746	728	2,140	5,777
	住宅以外建物全部	680	153	22	117	694	1,087	326	33	290	1,090
	住宅以外建物一部	33	9	2	10	30	121	43	3	36	125
合計	14,843	3,412	878	2,886	14,491	18,794	7,074	1,626	6,376	17,871	
賃貸物件	土地	332	51	5	39	339	303	58	17	54	291
	戸建	795	365	59	324	777	1,471	686	99	634	1,424
	マンション	11,553	6,005	810	4,761	11,989	34,752	18,058	1,719	15,410	35,684
	住宅以外建物全部	316	82	7	85	306	744	148	30	140	723
	住宅以外建物一部	2,052	398	64	321	2,065	6,057	1,067	189	958	5,978
賃貸物件合計	15,048	6,901	945	5,530	15,476	43,327	20,017	2,054	17,196	44,100	
総合計	29,891	10,313	1,823	8,416	29,967	62,121	27,091	3,680	23,572	61,971	



# 東日本圏域 登録状況

(2021年05月度)

		前月末在庫	当月登録	当月成約	当月削除	当月末在庫
専属媒介	土地	4,939	1,084	269	1,011	4,735
	戸建	3,485	1,031	425	762	3,313
	マンション	6,390	2,509	1,055	1,506	6,337
	住宅以外建物全部	1,111	361	44	327	1,098
	住宅以外建物一部	89	49	5	46	86
	専属計	16,014	5,034	1,798	3,652	15,569
専任媒介	土地	22,486	4,265	1,097	3,631	21,993
	戸建	14,788	4,278	1,448	3,092	14,466
	マンション	16,732	6,407	2,232	4,338	16,493
	住宅以外建物全部	3,293	844	124	730	3,278
	住宅以外建物一部	298	107	15	90	300
	専任計	57,597	15,901	4,916	11,881	56,530
一般媒介	土地	18,420	2,300	225	2,488	18,051
	戸建	7,624	1,686	232	1,750	7,409
	マンション	9,514	3,062	299	2,927	9,429
	住宅以外建物全部	3,677	808	46	792	3,659
	住宅以外建物一部	286	61	4	66	279
	一般計	39,521	7,917	806	8,023	38,827
媒介計	土地	45,845	7,649	1,591	7,130	44,779
	戸建	25,897	6,995	2,105	5,604	25,188
	マンション	32,636	11,978	3,586	8,771	32,259
	住宅以外建物全部	8,081	2,013	214	1,849	8,035
	住宅以外建物一部	673	217	24	202	665
	媒介計	113,132	28,852	7,520	23,556	110,926
売主物件	土地	8,097	2,632	226	2,928	7,574
	戸建	11,658	5,341	615	5,171	11,209
	マンション	6,144	6,471	203	6,346	6,056
	住宅以外建物全部	1,122	484	12	473	1,123
	住宅以外建物一部	132	74	5	67	134
	売主計	27,153	15,002	1,061	14,985	26,096
代理物件	土地	769	176	9	196	737
	戸建	369	149	14	165	342
	マンション	651	349	18	307	686
	住宅以外建物全部	227	106	0	92	235
	住宅以外建物一部	36	44	0	41	38
	代理計	2,052	824	41	801	2,038
媒介以外計	土地	8,866	2,808	235	3,124	8,311
	戸建	12,027	5,490	629	5,336	11,551
	マンション	6,795	6,820	221	6,653	6,742
	住宅以外建物全部	1,349	590	12	565	1,358
	住宅以外建物一部	168	118	5	108	172
	媒介以外計	29,205	15,826	1,102	15,786	28,134
売物件 合計	土地	54,711	10,457	1,826	10,254	53,090
	戸建	37,924	12,485	2,734	10,940	36,739
	マンション	39,431	18,798	3,807	15,424	39,001
	住宅以外建物全部	9,430	2,603	226	2,414	9,393
	住宅以外建物一部	841	335	29	310	837
	総計	142,337	44,678	8,622	39,342	139,060
賃貸物件 合計	土地	1,752	288	43	259	1,739
	戸建	7,463	3,878	496	3,510	7,335
	マンション	266,542	151,487	12,919	128,729	276,397
	住宅以外建物全部	5,487	1,512	141	1,505	5,354
	住宅以外建物一部	50,732	12,969	1,288	11,897	50,518
	総計	331,976	170,134	14,887	145,900	341,343
総合計		474,313	214,812	23,509	185,242	480,403

\* 取引態様の変更等により「前月末在庫+当月登録-当月成約-当月削除」が「当月末在庫」の数と必ずしも一致しないものもあります。

# 首都圏圏域登録状況

(2021年05月度)

		前月末在庫	当月登録	当月成約	当月削除	当月末在庫
専属媒介	土地	2,928	747	205	705	2,760
	戸建	2,707	819	351	612	2,548
	マンション	5,866	2,375	971	1,415	5,857
	住宅以外建物全部	822	281	30	248	823
	住宅以外建物一部	81	49	4	46	79
	専属計	12,404	4,271	1,561	3,026	12,067
専任媒介	土地	10,605	2,543	678	2,184	10,271
	戸建	9,412	2,960	992	2,224	9,133
	マンション	14,505	5,575	1,911	3,831	14,280
	住宅以外建物全部	2,211	601	86	563	2,159
	住宅以外建物一部	257	99	12	84	262
	専任計	36,990	11,778	3,679	8,886	36,105
一般媒介	土地	6,534	911	107	1,023	6,344
	戸建	3,917	984	114	1,083	3,747
	マンション	7,898	2,588	241	2,539	7,763
	住宅以外建物全部	2,232	639	23	579	2,279
	住宅以外建物一部	242	57	4	61	234
	一般計	20,823	5,179	489	5,285	20,367
媒介計	土地	20,067	4,201	990	3,912	19,375
	戸建	16,036	4,763	1,457	3,919	15,428
	マンション	28,269	10,538	3,123	7,785	27,900
	住宅以外建物全部	5,265	1,521	139	1,390	5,261
	住宅以外建物一部	580	205	20	191	575
	媒介計	70,217	21,228	5,729	17,197	68,539
売主物件	土地	4,449	1,899	136	2,184	4,024
	戸建	7,665	4,166	399	4,297	7,131
	マンション	5,501	6,097	173	5,991	5,423
	住宅以外建物全部	881	437	7	429	884
	住宅以外建物一部	122	72	5	65	124
	売主計	18,618	12,671	720	12,966	17,586
代理物件	土地	468	139	8	160	436
	戸建	331	137	14	156	301
	マンション	622	338	18	290	665
	住宅以外建物全部	200	99	0	89	204
	住宅以外建物一部	34	44	0	41	36
	代理計	1,655	757	40	736	1,642
媒介以外計	土地	4,917	2,038	144	2,344	4,460
	戸建	7,996	4,303	413	4,453	7,432
	マンション	6,123	6,435	191	6,281	6,088
	住宅以外建物全部	1,081	536	7	518	1,088
	住宅以外建物一部	156	116	5	106	160
	媒介以外計	20,273	13,428	760	13,702	19,228
売物件 合計	土地	24,984	6,239	1,134	6,256	23,835
	戸建	24,032	9,066	1,870	8,372	22,860
	マンション	34,392	16,973	3,314	14,066	33,988
	住宅以外建物全部	6,346	2,057	146	1,908	6,349
	住宅以外建物一部	736	321	25	297	735
	総計	90,490	34,656	6,489	30,899	87,767
賃貸物件 合計	土地	1,277	226	38	188	1,278
	戸建	6,527	3,503	419	3,219	6,392
	マンション	256,498	148,322	12,412	126,050	266,374
	住宅以外建物全部	4,816	1,414	131	1,405	4,695
	住宅以外建物一部	47,813	12,501	1,198	11,446	47,672
	総計	316,931	165,966	14,198	142,308	326,411
総合計		407,421	200,622	20,687	173,207	414,178

\* 取引態様の変更等により「前月末在庫+当月登録-当月成約-当月削除」が「当月末在庫」の数と必ずしも一致しないものもあります。

首都圏圏域登録状況（都県別①）（2021年05月度）

		東 京					埼 玉				
		前月末在庫	当月登録	当月成約	当月削除	当月末在庫	前月末在庫	当月登録	当月成約	当月削除	当月末在庫
専属媒介	土地	797	241	87	218	730	815	187	39	156	807
	戸建	1,076	394	140	280	1,043	561	137	58	120	517
	マンション	3,521	1,478	498	966	3,539	559	212	107	118	545
	住宅以外建物全部	415	133	13	116	419	132	41	3	29	140
	住宅以外建物一部	63	41	3	40	60	6	2	0	0	8
	専属計	5,872	2,287	741	1,620	5,791	2,073	579	207	423	2,017
専任媒介	土地	1,952	658	174	523	1,903	3,123	677	178	602	3,015
	戸建	2,640	925	267	683	2,607	2,114	623	207	526	1,998
	マンション	7,692	3,106	931	2,199	7,647	1,660	605	264	401	1,582
	住宅以外建物全部	953	289	36	261	942	376	72	13	94	339
	住宅以外建物一部	163	71	3	68	165	21	4	1	2	22
	専任計	13,400	5,049	1,411	3,734	13,264	7,294	1,981	663	1,625	6,956
一般媒介	土地	998	230	34	268	942	1,060	181	19	205	1,026
	戸建	1,406	364	33	398	1,353	709	203	25	200	694
	マンション	5,262	1,638	145	1,642	5,134	564	220	22	214	565
	住宅以外建物全部	1,099	302	8	281	1,117	318	86	6	91	310
	住宅以外建物一部	173	41	4	47	163	9	3	0	5	7
	一般計	8,938	2,575	224	2,636	8,709	2,660	693	72	715	2,602
媒介計	土地	3,747	1,129	295	1,009	3,575	4,998	1,045	236	963	4,848
	戸建	5,122	1,683	440	1,361	5,003	3,384	963	290	846	3,209
	マンション	16,475	6,222	1,574	4,807	16,320	2,783	1,037	393	733	2,692
	住宅以外建物全部	2,467	724	57	658	2,478	826	199	22	214	789
	住宅以外建物一部	399	153	10	155	388	36	9	1	7	37
	媒介計	28,210	9,911	2,376	7,990	27,764	12,027	3,253	942	2,763	11,575
売主物件	土地	950	698	29	805	814	1,296	539	34	592	1,204
	戸建	1,970	1,180	94	1,271	1,787	2,188	908	91	935	2,070
	マンション	2,987	3,551	103	3,407	3,019	714	651	23	654	688
	住宅以外建物全部	422	240	2	248	413	114	37	1	36	114
	住宅以外建物一部	75	63	5	55	78	7	0	0	2	5
	売主計	6,404	5,732	233	5,786	6,111	4,319	2,135	149	2,219	4,081
代理物件	土地	86	28	2	40	70	134	26	4	32	125
	戸建	154	57	2	72	137	42	21	2	15	48
	マンション	411	230	13	208	426	64	35	3	20	78
	住宅以外建物全部	124	63	0	55	129	22	1	0	1	22
	住宅以外建物一部	27	39	0	35	30	1	0	0	0	1
	代理計	802	417	17	410	792	263	83	9	68	274
媒介以外計	土地	1,036	726	31	845	884	1,430	565	38	624	1,329
	戸建	2,124	1,237	96	1,343	1,924	2,230	929	93	950	2,118
	マンション	3,398	3,781	116	3,615	3,445	778	686	26	674	766
	住宅以外建物全部	546	303	2	303	542	136	38	1	37	136
	住宅以外建物一部	102	102	5	90	108	8	0	0	2	6
	媒介以外計	7,206	6,149	250	6,196	6,903	4,582	2,218	158	2,287	4,355
売物件	土地	4,783	1,855	326	1,854	4,459	6,428	1,610	274	1,587	6,177
	戸建	7,246	2,920	536	2,704	6,927	5,614	1,892	383	1,796	5,327
	マンション	19,873	10,003	1,690	8,422	19,765	3,561	1,723	419	1,407	3,458
	住宅以外建物全部	3,013	1,027	59	961	3,020	962	237	23	251	925
	住宅以外建物一部	501	255	15	245	496	44	9	1	9	43
	総計	35,416	16,060	2,626	14,186	34,667	16,609	5,471	1,100	5,050	15,930
賃貸物件	土地	196	40	4	34	198	438	71	12	55	442
	戸建	2,717	1,584	187	1,462	2,652	1,113	577	61	527	1,102
	マンション	177,218	103,474	8,265	87,784	184,657	18,529	11,168	1,096	9,432	19,174
	住宅以外建物全部	2,556	862	67	869	2,482	982	224	25	226	955
	住宅以外建物一部	35,183	10,021	860	9,160	35,186	2,979	589	79	519	2,969
	総計	217,870	115,981	9,383	99,309	225,175	24,041	12,629	1,273	10,759	24,642
総合計		253,286	132,041	12,009	113,495	259,842	40,650	18,100	2,373	15,809	40,572

首都圏圏域登録状況（都県別②）（2021年05月度）

		千 葉					神 奈 川				
		前月末在庫	当月登録	当月成約	当月削除	当月末在庫	前月末在庫	当月登録	当月成約	当月削除	当月末在庫
専属媒介	土地	680	150	36	142	650	636	169	43	189	573
	戸建	374	106	48	80	349	696	182	105	132	639
	マンション	464	197	122	77	459	1,322	488	244	254	1,314
	住宅以外建物全部	131	35	7	39	119	144	72	7	64	145
	住宅以外建物一部	3	1	1	0	3	9	5	0	6	8
	専属計	1,652	489	214	338	1,580	2,807	916	399	645	2,679
専任媒介	土地	3,005	547	145	478	2,929	2,525	661	181	581	2,424
	戸建	1,982	526	218	381	1,908	2,676	886	300	634	2,620
	マンション	1,355	527	225	287	1,366	3,798	1,337	491	944	3,685
	住宅以外建物全部	364	111	18	99	362	518	129	19	109	516
	住宅以外建物一部	19	7	0	6	20	54	17	8	8	55
	専任計	6,725	1,718	606	1,251	6,585	9,571	3,030	999	2,276	9,300
一般媒介	土地	3,317	291	29	304	3,278	1,159	209	25	246	1,098
	戸建	858	184	25	240	781	944	233	31	245	919
	マンション	491	153	23	144	485	1,581	577	51	539	1,579
	住宅以外建物全部	305	102	3	73	330	510	149	6	134	522
	住宅以外建物一部	18	4	0	2	20	42	9	0	7	44
	一般計	4,989	734	80	763	4,894	4,236	1,177	113	1,171	4,162
媒介計	土地	7,002	988	210	924	6,857	4,320	1,039	249	1,016	4,095
	戸建	3,214	816	291	701	3,038	4,316	1,301	436	1,011	4,178
	マンション	2,310	877	370	508	2,310	6,701	2,402	786	1,737	6,578
	住宅以外建物全部	800	248	28	211	811	1,172	350	32	307	1,183
	住宅以外建物一部	40	12	1	8	43	105	31	8	21	107
	媒介計	13,366	2,941	900	2,352	13,059	16,614	5,123	1,511	4,092	16,141
売主物件	土地	1,090	236	30	302	995	1,113	426	43	485	1,011
	戸建	1,492	636	62	542	1,521	2,015	1,442	152	1,549	1,753
	マンション	456	353	9	381	417	1,344	1,542	38	1,549	1,299
	住宅以外建物全部	155	46	0	37	165	190	114	4	108	192
	住宅以外建物一部	4	5	0	3	6	36	4	0	5	35
	売主計	3,197	1,276	101	1,265	3,104	4,698	3,528	237	3,696	4,290
代理物件	土地	145	28	1	28	142	103	57	1	60	99
	戸建	61	10	1	14	59	74	49	9	55	57
	マンション	30	16	0	17	30	117	57	2	45	131
	住宅以外建物全部	27	4	0	5	23	27	31	0	28	30
	住宅以外建物一部	0	0	0	0	0	6	5	0	6	5
	代理計	263	58	2	64	254	327	199	12	194	322
媒介以外計	土地	1,235	264	31	330	1,137	1,216	483	44	545	1,110
	戸建	1,553	646	63	556	1,580	2,089	1,491	161	1,604	1,810
	マンション	486	369	9	398	447	1,461	1,599	40	1,594	1,430
	住宅以外建物全部	182	50	0	42	188	217	145	4	136	222
	住宅以外建物一部	4	5	0	3	6	42	9	0	11	40
	媒介以外計	3,460	1,334	103	1,329	3,358	5,025	3,727	249	3,890	4,612
売物件	土地	8,237	1,252	241	1,254	7,994	5,536	1,522	293	1,561	5,205
	戸建	4,767	1,462	354	1,257	4,618	6,405	2,792	597	2,615	5,988
	マンション	2,796	1,246	379	906	2,757	8,162	4,001	826	3,331	8,008
	住宅以外建物全部	982	298	28	253	999	1,389	495	36	443	1,405
	住宅以外建物一部	44	17	1	11	49	147	40	8	32	147
	総計	16,826	4,275	1,003	3,681	16,417	21,639	8,850	1,760	7,982	20,753
賃貸物件	土地	359	58	5	44	368	284	57	17	55	270
	戸建	1,006	468	67	442	965	1,691	874	104	788	1,673
	マンション	16,604	9,435	934	7,880	17,235	44,147	24,245	2,117	20,954	45,308
	住宅以外建物全部	503	125	10	142	476	775	203	29	168	782
	住宅以外建物一部	2,674	544	71	480	2,667	6,977	1,347	188	1,287	6,850
	総計	21,146	10,630	1,087	8,988	21,711	53,874	26,726	2,455	23,252	54,883
総合計		37,972	14,905	2,090	12,669	38,128	75,513	35,576	4,215	31,234	75,636