

2021(令和3)年4月度 レインズシステム利用実績報告

(4月1日～30日)

この報告は標記期間内で当機構会員が物件情報登録・成約報告・検索等レインズシステムを利用した実績を集計したものです。

不動産流通市場の動向を表わしているものではないことにご注意ください。

* 会員アクセス状況に「詳細検索」を追加しました。総アクセス件数の前月比・前年同月比は「詳細検索」を含めた件数で比較して算出しています。

〔東日本〕

●東日本会員アクセス状況

				件数 (件)	増減率(%)	
					前月比	前年同月比
登録	売物件	媒介	専属	5,374	-3.0	-0.1
			専任	17,284	0.2	7.9
			一般	8,708	-0.8	-9.3
			媒介計	31,366	-0.6	1.2
	売物件計	売り主		16,570	-0.9	-38.1
		代理		1,021	15.6	-25.9
		売物件計		48,957	-0.4	-17.2
賃貸物件		180,004	-11.0	29.6		
登録計		228,961	-8.9	15.6		
成約報告	売物件		8,704	-14.6	69.8	
	賃貸物件		16,714	-33.1	31.0	
	成約報告計		25,418	-27.7	42.1	
条件検索	売物件		7,453,347	0.6	32.2	
	賃貸物件		3,062,954	-7.6	29.2	
	成約売物件		1,094,849	1.9	18.5	
	成約賃貸物件		171,166	-2.2	18.0	
	会員検索		16,537	-9.4	-71.9	
	条件検索計		11,798,853	-1.6	29.1	
詳細検索	売物件		1,943,240	13.6	96.9	
	賃貸物件		1,352,885	-8.9	38.5	
	成約売物件		139,658	-56.4	96.4	
	成約賃貸物件		35,743	-26.7	73.2	
	詳細検索計		3,471,526	-2.7	68.9	
図面取得	売物件		14,219,417	-0.6	31.6	
	賃貸物件		7,614,049	-13.0	56.1	
	成約売物件		1,798,081	0.2	49.5	
	成約賃貸物件		189,119	-4.4	67.2	
	図面検索計		23,820,666	-4.9	40.1	
その他		変更・削除・再登録・図面登録	1,123,833	1.5	38.6	
総アクセス	売物件(成約含む)		26,893,540	0.1	34.8	
	賃貸物件(成約含む)		13,559,180	-10.3	46.8	
	会員検索		16,537	-9.4	-48.5	
	総アクセス件数		40,469,257	-3.6	38.5	

<参考>

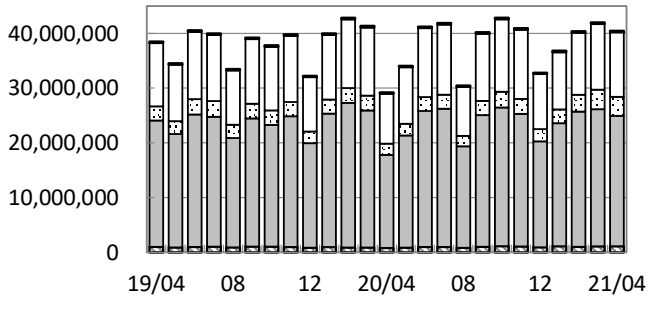
●東日本月末在庫状況(圏域)

				件数 (件)	増減率(%)	
					前月比	前年同月比
登録	売物件	媒介	専属	16,014	-2.7	-29.0
			専任	57,597	-1.9	-22.8
			一般	39,521	-2.3	-20.9
			媒介計	113,132	-2.2	-23.1
	売物件計	売り主		27,153	-1.6	-46.0
		代理		2,052	-2.5	-35.4
		売物件計		142,337	-2.1	-29.0
賃貸物件		331,976	3.9	32.0		
在庫計		474,313	2.0	4.9		



公益財団法人 東日本不動産流通機構 2021(令和3)年5月14日
〒101-0044 東京都千代田区鍛冶町2-3-2 神田センタービルディング2F TEL. 03-5296-9350

(件) 東日本会員アクセス状況推移



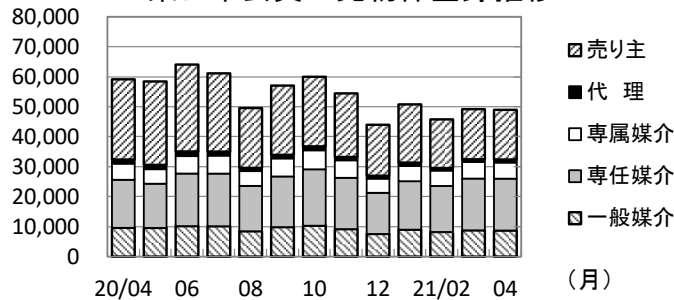
(参考)

	2020/4	2021/4	前年比%	2020年度計
登録	198,043	228,961	115.6	2,662,468
成約	17,882	25,418	142.1	297,734
条件検索	9,138,316	11,798,853	129.1	135,951,823
詳細検索	2,055,496	3,471,526	168.9	30,807,593
図面検索	16,997,212	23,820,666	140.1	271,244,578
その他	810,564	1,123,833	138.6	11,967,661
総合計	29,217,513	40,469,257	138.5	452,931,857

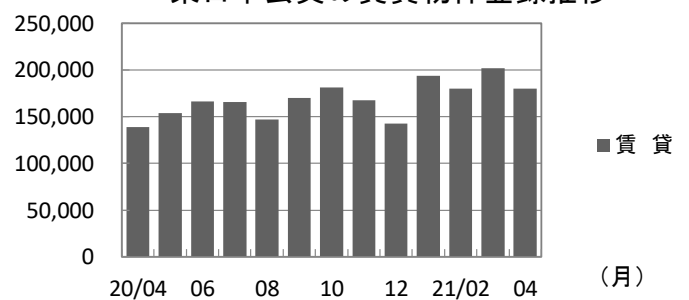
	2020年4月	5月	6月	7月	8月	9月	10月	11月	12月	2021年1月	2月	3月	4月
登録	198,043	212,003	230,417	226,619	196,638	227,229	241,261	221,961	186,538	244,836	225,587	251,336	228,961
成約	17,882	16,952	24,351	24,848	22,339	25,802	25,707	25,155	20,898	27,130	31,518	35,152	25,418
条件検索	9,138,316	10,345,632	12,602,930	12,841,305	8,960,921	12,282,120	13,250,600	12,658,783	10,081,536	10,453,254	11,343,822	11,992,604	11,798,853
詳細検索	2,055,496	2,136,252	2,546,980	2,560,494	1,906,648	2,603,201	2,870,149	2,736,211	2,234,582	2,519,509	3,072,271	3,566,400	3,471,526
図面検索	16,997,212	20,481,352	24,820,500	25,246,132	18,537,921	24,045,765	25,331,262	24,219,379	19,349,239	22,473,138	24,696,352	25,046,326	23,820,666
その他	810,564	875,022	1,003,886	995,146	842,768	1,025,965	1,140,060	1,086,403	934,395	1,122,423	1,023,502	1,107,527	1,123,833
総合計	29,217,513	34,067,213	41,229,064	41,894,544	30,466,635	40,210,082	42,859,039	40,947,892	32,807,188	36,840,290	40,393,052	41,999,345	40,469,257

* その他は変更、削除、再登録、及び図面登録

(件) 東日本会員の売物件登録推移

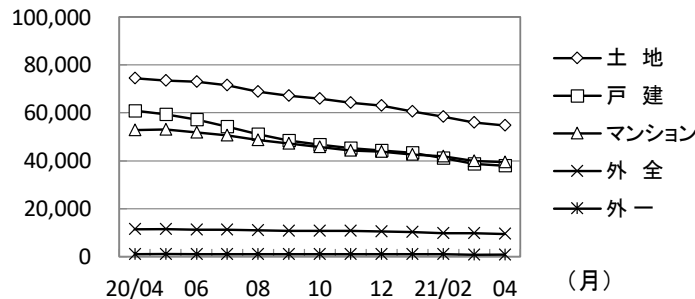


(件) 東日本会員の賃貸物件登録推移

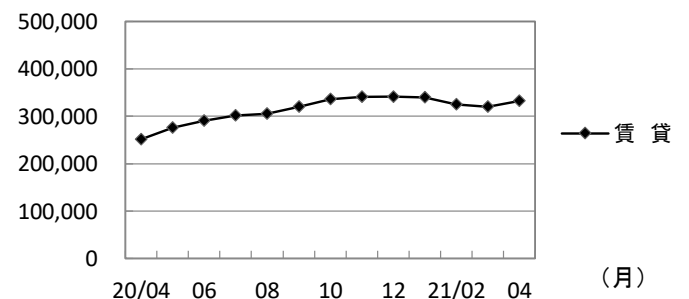


	2020年4月	5月	6月	7月	8月	9月	10月	11月	12月	2021年1月	2月	3月	4月	
売物件	売り主	26,750	27,822	28,981	26,096	19,957	23,099	23,208	21,229	16,999	19,420	16,224	16,723	16,570
	代理	1,377	1,442	1,557	1,331	1,081	1,195	1,321	1,089	966	1,119	844	883	1,021
	専属媒介	5,382	4,837	5,811	6,001	4,917	6,011	6,336	5,842	4,730	5,078	5,134	5,539	5,374
	専任媒介	16,025	14,748	17,536	17,561	15,135	16,901	18,802	17,108	13,722	16,165	15,356	17,257	17,284
	一般媒介	9,598	9,565	10,170	10,129	8,460	9,836	10,314	9,169	7,555	8,988	8,211	8,774	8,708
合計	59,132	58,414	64,055	61,118	49,550	57,042	59,981	54,437	43,972	50,770	45,769	49,176	48,957	
賃貸	138,911	153,589	166,362	165,501	147,088	170,187	181,280	167,524	142,566	194,066	179,818	202,160	180,004	
総合計	198,043	212,003	230,417	226,619	196,638	227,229	241,261	221,961	186,538	244,836	225,587	251,336	228,961	

(件) 東日本圏域の売物件在庫推移



(件) 東日本圏域の賃貸物件在庫推移



	2020年4月	5月	6月	7月	8月	9月	10月	11月	12月	2021年1月	2月	3月	4月	
売物件	土地	74,424	73,547	73,009	71,558	68,938	67,184	66,042	64,216	62,965	60,651	58,380	55,992	54,711
	戸建	60,919	59,341	57,230	54,277	51,190	48,321	46,792	45,145	44,270	43,378	41,050	38,784	37,924
	マンション	52,785	53,060	51,915	50,545	48,785	47,151	45,703	44,200	43,859	42,627	41,832	39,991	39,431
	外全	11,412	11,354	11,295	11,125	10,946	10,771	10,682	10,629	10,417	10,153	9,890	9,721	9,430
	外一	1,075	1,106	1,061	1,037	1,001	988	998	975	933	934	935	870	841
合計	200,615	198,408	194,510	188,542	180,860	174,415	170,217	165,165	162,444	157,743	152,087	145,358	142,337	
賃貸	251,414	275,667	290,806	301,660	305,020	319,477	336,270	341,157	341,460	339,248	324,400	319,557	331,976	
総合計	452,029	474,075	485,316	490,202	485,880	493,892	506,487	506,322	503,904	496,991	476,487	464,915	474,313	

* 外全は住宅以外建物全部、外一は住宅以外建物一部

2021(令和3)年4月度 レインズシステム利用実績報告

(4月1日～30日)

〔首都圏〕

●首都圏会員アクセス状況

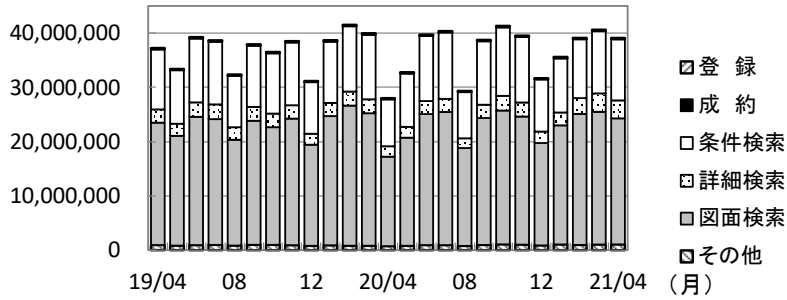
				件数 (件)	増減率(%)	
					前月比	前年同月比
登録	売物件	媒介	専属	4,767	-2.3	5.5
			専任	13,257	-1.5	11.4
			一般	6,160	-1.2	-4.0
			媒介計	24,184	-1.6	5.9
	売物件	売り主		14,656	-0.8	-39.3
		代理		973	15.6	-21.7
		売物件計		39,813	-0.9	-17.4
		賃貸物件		176,230	-10.8	30.6
登録計				216,043	-9.2	17.9
成約報告	売物件		6,692	-15.4	91.3	
	賃貸物件		15,882	-32.4	32.6	
	成約報告計		22,574	-28.1	45.9	
条件検索	売物件		7,030,956	0.7	33.6	
	賃貸物件		3,050,249	-7.6	29.2	
	成約売物件		1,007,416	2.2	19.4	
	成約賃貸物件		169,794	-2.4	17.7	
	会員検索		15,332	-8.8	-71.8	
	条件検索計		11,273,747	-1.6	30.1	
詳細検索	売物件		1,799,997	15.1	108.3	
	賃貸物件		1,347,805	-9.0	38.5	
	成約売物件		120,756	-59.7	114.8	
	成約賃貸物件		35,502	-27.0	72.7	
	詳細検索計		3,304,060	-2.6	72.6	
図面取得	売物件		13,731,945	-0.6	32.4	
	賃貸物件		7,600,418	-13.0	56.2	
	成約売物件		1,701,976	0.2	50.3	
	成約賃貸物件		188,685	-4.5	67.0	
	図面検索計		23,223,024	-5.0	40.9	
その他	変更・削除・再登録・図面登録			1,064,392	1.7	43.4
総アクセス	売物件(成約含む)			25,587,457	0.2	36.2
	賃貸物件(成約含む)			13,501,051	-10.4	47.0
	会員検索			15,332	-8.8	-50.2
	総アクセス件数			39,103,840	-3.7	39.6

<参考>

●首都圏月末在庫状況(圏域)

				件数 (件)	増減率(%)	
					前月比	前年同月比
登録	売物件	媒介	専属	12,404	-2.8	-31.2
			専任	36,990	-2.5	-26.3
			一般	20,823	-2.4	-24.6
			媒介計	70,217	-2.5	-26.7
	売物件	売り主		18,618	-2.8	-52.0
		代理		1,655	-1.7	-36.6
		売物件計		90,490	-2.6	-34.1
		賃貸物件		316,931	3.9	34.4
在庫計				407,421	2.4	9.2

首都圏会員アクセス状況推移



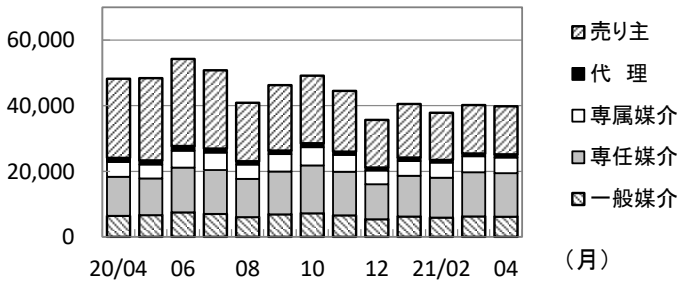
(参考)

	2020/4	2021/4	前年比%	2020年度計
登録	183,177	216,043	117.9	2,498,757
成約	15,474	22,574	145.9	264,097
条件検索	8,664,359	11,273,747	130.1	129,659,472
詳細検索	1,913,984	3,304,060	172.6	29,056,074
図面検索	16,486,601	23,223,024	140.9	264,123,102
その他	742,137	1,064,392	143.4	11,208,051
総合計	28,005,732	39,103,840	139.6	436,809,553

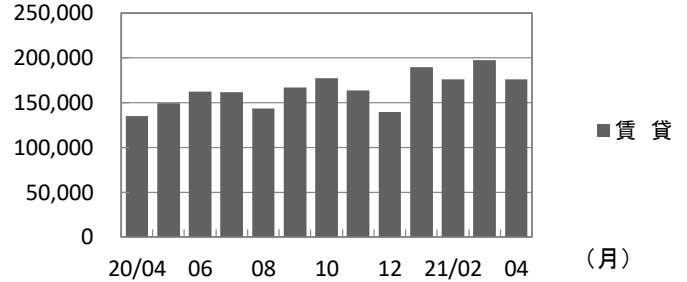
	2020年4月	5月	6月	7月	8月	9月	10月	11月	12月	2021年1月	2月	3月	4月
登録	183,177	197,918	216,628	212,449	184,493	212,919	226,141	208,437	175,229	229,946	213,593	237,827	216,043
成約	15,474	14,746	21,560	21,911	19,649	22,813	22,634	22,290	18,662	24,456	28,504	31,398	22,574
条件検索	8,664,359	9,842,917	12,010,672	12,247,815	8,529,121	11,710,695	12,632,877	12,090,386	9,625,717	9,986,527	10,857,576	11,460,810	11,273,747
詳細検索	1,913,984	1,998,077	2,395,003	2,412,042	1,793,429	2,449,387	2,707,943	2,587,175	2,118,684	2,368,467	2,919,064	3,392,819	3,304,060
図面検索	16,486,601	19,914,745	24,138,885	24,539,461	18,029,579	23,383,797	24,654,500	23,599,769	18,858,219	21,942,288	24,129,223	24,446,035	23,223,024
その他	742,137	810,346	935,696	930,223	785,128	962,083	1,073,352	1,021,272	879,683	1,055,052	966,712	1,046,367	1,064,392
総合計	28,005,732	32,778,749	39,718,444	40,363,901	29,341,399	38,741,694	41,317,447	39,529,329	31,676,194	35,606,736	39,114,672	40,615,256	39,103,840

* その他は変更、削除、再登録、及び図面登録

首都圏会員の売物件登録推移

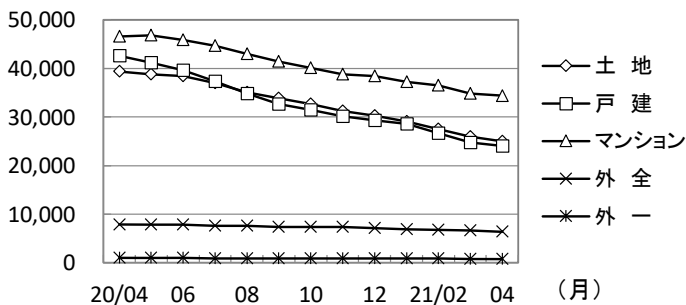


首都圏会員の賃貸物件登録推移

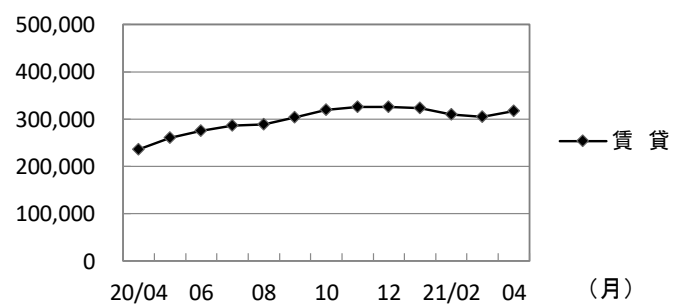


	2020年4月	5月	6月	7月	8月	9月	10月	11月	12月	2021年1月	2月	3月	4月	
売物件	売り主	24,137	25,086	26,564	23,879	17,834	19,947	20,606	18,520	14,531	16,334	14,373	14,769	14,656
	代理	1,242	1,252	1,423	1,223	1,006	1,086	1,201	1,003	897	1,055	826	842	973
	専属媒介	4,518	4,248	5,144	5,318	4,361	5,305	5,558	5,132	4,188	4,502	4,610	4,878	4,767
	専任媒介	11,899	11,181	13,642	13,372	11,654	13,055	14,587	13,287	10,673	12,413	12,150	13,461	13,257
	一般媒介	6,416	6,631	7,478	7,003	6,028	6,868	7,190	6,563	5,367	6,205	5,878	6,237	6,160
合計	48,212	48,398	54,251	50,795	40,883	46,261	49,142	44,505	35,656	40,509	37,837	40,187	39,813	
賃貸	134,965	149,520	162,377	161,654	143,610	166,658	176,999	163,932	139,573	189,437	175,756	197,640	176,230	
総合計	183,177	197,918	216,628	212,449	184,493	212,919	226,141	208,437	175,229	229,946	213,593	237,827	216,043	

首都圏圏域の売物件在庫推移



首都圏圏域の賃貸物件在庫推移



	2020年4月	5月	6月	7月	8月	9月	10月	11月	12月	2021年1月	2月	3月	4月	
売物件	土地	39,342	38,718	38,400	37,005	35,113	33,909	32,597	31,218	30,297	29,050	27,547	25,900	24,984
	戸建	42,581	41,138	39,606	37,337	34,850	32,601	31,422	30,143	29,310	28,544	26,633	24,737	24,032
	マンション	46,544	46,798	45,832	44,609	42,999	41,408	40,052	38,718	38,353	37,233	36,511	34,869	34,392
	外全	7,865	7,779	7,775	7,619	7,538	7,381	7,351	7,318	7,105	6,921	6,720	6,606	6,346
	外一	936	969	937	920	888	872	874	857	810	828	821	768	736
合計	137,268	135,402	132,550	127,490	121,388	116,171	112,296	108,254	105,875	102,576	98,232	92,880	90,490	
賃貸	235,827	259,878	275,030	285,775	289,033	303,861	319,950	325,198	325,611	323,493	308,955	305,104	316,931	
総合計	373,095	395,280	407,580	413,265	410,421	420,032	432,246	433,452	431,486	426,069	407,187	397,984	407,421	

* 外全は住宅以外建物全部、外一は住宅以外建物一部

東日本会員登録状況

(2021年04月度)

		前月末在庫	当月登録	当月成約	当月削除	当月末在庫
専属媒介	土地	5,181	1,102	275	977	5,007
	戸建	3,660	1,167	417	884	3,521
	マンション	6,568	2,663	1,077	1,721	6,429
	住宅以外建物全部	1,160	409	34	385	1,144
	住宅以外建物一部	88	33	6	27	87
	専属計	16,657	5,374	1,809	3,994	16,188
専任媒介	土地	23,275	4,582	1,092	4,066	22,682
	戸建	15,229	4,631	1,362	3,404	15,041
	マンション	17,188	7,049	2,333	4,837	17,017
	住宅以外建物全部	3,502	915	121	918	3,373
	住宅以外建物一部	310	107	13	116	289
	専任計	59,504	17,284	4,921	13,341	58,402
一般媒介	土地	18,700	2,418	247	2,530	18,375
	戸建	7,931	1,886	253	1,903	7,721
	マンション	10,141	3,289	312	3,382	9,809
	住宅以外建物全部	3,899	1,046	47	1,094	3,819
	住宅以外建物一部	297	69	6	75	286
	一般計	40,968	8,708	865	8,984	40,010
媒介計	土地	47,156	8,102	1,614	7,573	46,064
	戸建	26,820	7,684	2,032	6,191	26,283
	マンション	33,897	13,001	3,722	9,940	33,255
	住宅以外建物全部	8,561	2,370	202	2,397	8,336
	住宅以外建物一部	695	209	25	218	662
	媒介計	117,129	31,366	7,595	26,319	114,600
売主物件	土地	8,320	2,965	221	2,920	8,150
	戸建	11,940	5,770	607	5,391	11,710
	マンション	6,254	7,221	215	6,989	6,257
	住宅以外建物全部	1,208	514	13	561	1,148
	住宅以外建物一部	138	100	6	98	134
	売主計	27,860	16,570	1,062	15,959	27,399
代理物件	土地	850	252	16	254	832
	戸建	418	184	13	205	385
	マンション	695	408	15	393	693
	住宅以外建物全部	239	119	3	116	235
	住宅以外建物一部	27	58	0	51	33
	代理計	2,229	1,021	47	1,019	2,178
媒介以外計	土地	9,170	3,217	237	3,174	8,982
	戸建	12,358	5,954	620	5,596	12,095
	マンション	6,949	7,629	230	7,382	6,950
	住宅以外建物全部	1,447	633	16	677	1,383
	住宅以外建物一部	165	158	6	149	167
	媒介以外計	30,089	17,591	1,109	16,978	29,577
売物件 合計	土地	56,326	11,319	1,851	10,747	55,046
	戸建	39,178	13,638	2,652	11,787	38,378
	マンション	40,846	20,630	3,952	17,322	40,205
	住宅以外建物全部	10,008	3,003	218	3,074	9,719
	住宅以外建物一部	860	367	31	367	829
	総計	147,218	48,957	8,704	43,297	144,177
賃貸物件 合計	土地	1,769	361	39	283	1,808
	戸建	7,874	4,262	537	3,948	7,651
	マンション	254,068	159,411	14,365	131,867	267,302
	住宅以外建物全部	5,593	1,821	157	1,766	5,491
	住宅以外建物一部	51,184	14,149	1,616	12,873	50,844
	総計	320,488	180,004	16,714	150,737	333,096
総合計		467,706	228,961	25,418	194,034	477,273

* 取引態様の変更等により「前月末在庫+当月登録-当月成約-当月削除」が「当月末在庫」の数と必ずしも一致しないものもあります。

首都圏会員登録状況

(2021年04月度)

		前月末在庫	当月登録	当月成約	当月削除	当月末在庫
専属媒介	土地	3,409	842	211	745	3,284
	戸建	2,946	1,005	340	762	2,846
	マンション	6,093	2,517	998	1,658	5,949
	住宅以外建物全部	952	370	27	351	939
	住宅以外建物一部	80	33	5	27	81
	専属計	13,480	4,767	1,581	3,543	13,099
専任媒介	土地	12,192	2,849	699	2,597	11,740
	戸建	10,411	3,380	979	2,578	10,200
	マンション	15,157	6,197	2,024	4,323	14,970
	住宅以外建物全部	2,572	730	79	764	2,458
	住宅以外建物一部	277	101	12	108	259
	専任計	40,609	13,257	3,793	10,370	39,627
一般媒介	土地	7,835	1,123	105	1,224	7,650
	戸建	4,347	1,181	151	1,163	4,250
	マンション	8,657	2,905	256	2,947	8,421
	住宅以外建物全部	2,766	885	28	933	2,700
	住宅以外建物一部	256	66	6	71	245
	一般計	23,861	6,160	546	6,338	23,266
媒介計	土地	23,436	4,814	1,015	4,566	22,674
	戸建	17,704	5,566	1,470	4,503	17,296
	マンション	29,907	11,619	3,278	8,928	29,340
	住宅以外建物全部	6,290	1,985	134	2,048	6,097
	住宅以外建物一部	613	200	23	206	585
	媒介計	77,950	24,184	5,920	20,251	75,992
売主物件	土地	4,963	2,309	124	2,331	4,811
	戸建	8,256	4,803	402	4,679	7,980
	マンション	5,716	6,968	193	6,746	5,732
	住宅以外建物全部	1,052	485	10	539	988
	住宅以外建物一部	133	91	6	91	127
	売主計	20,120	14,656	735	14,386	19,638
代理物件	土地	661	216	10	217	650
	戸建	391	180	11	199	363
	マンション	686	401	13	386	684
	住宅以外建物全部	230	118	3	115	226
	住宅以外建物一部	26	58	0	51	32
	代理計	1,994	973	37	968	1,955
媒介以外計	土地	5,624	2,525	134	2,548	5,461
	戸建	8,647	4,983	413	4,878	8,343
	マンション	6,402	7,369	206	7,132	6,416
	住宅以外建物全部	1,282	603	13	654	1,214
	住宅以外建物一部	159	149	6	142	159
	媒介以外計	22,114	15,629	772	15,354	21,593
売物件 合計	土地	29,060	7,339	1,149	7,114	28,135
	戸建	26,351	10,549	1,883	9,381	25,639
	マンション	36,309	18,988	3,484	16,060	35,756
	住宅以外建物全部	7,572	2,588	147	2,702	7,311
	住宅以外建物一部	772	349	29	348	744
	総計	100,064	39,813	6,692	35,605	97,585
賃貸物件 合計	土地	1,360	303	33	214	1,416
	戸建	7,117	3,928	447	3,670	6,928
	マンション	246,401	156,654	13,743	129,574	259,793
	住宅以外建物全部	5,043	1,712	139	1,665	4,951
	住宅以外建物一部	48,888	13,633	1,520	12,473	48,528
	総計	308,809	176,230	15,882	147,596	321,616
総合計		408,873	216,043	22,574	183,201	419,201

* 取引態様の変更等により「前月末在庫+当月登録-当月成約-当月削除」が「当月末在庫」の数と必ずしも一致しないものもあります。

首都圏会員登録状況（都県別①）（2021年04月度）

		東京					埼玉				
		前月末在庫	当月登録	当月成約	当月削除	当月末在庫	前月末在庫	当月登録	当月成約	当月削除	当月末在庫
専属媒介	土地	1,335	430	116	370	1,275	824	149	30	152	787
	戸建	1,408	552	154	441	1,366	525	143	39	126	499
	マンション	4,255	1,833	622	1,292	4,174	442	136	72	88	417
	住宅以外建物全部	681	295	18	288	667	99	21	4	17	98
	住宅以外建物一部	65	29	5	23	66	3	0	0	0	3
	専属計	7,744	3,139	915	2,414	7,548	1,893	449	145	383	1,804
専任媒介	土地	3,438	1,024	210	857	3,403	3,242	659	164	652	3,088
	戸建	3,890	1,269	328	1,010	3,818	2,088	636	220	514	1,987
	マンション	9,393	3,999	1,145	2,961	9,296	1,379	521	200	314	1,377
	住宅以外建物全部	1,506	487	41	496	1,454	335	72	13	86	308
	住宅以外建物一部	191	78	10	79	181	14	6	0	2	18
	専任計	18,418	6,857	1,734	5,403	18,152	7,058	1,894	597	1,568	6,778
一般媒介	土地	2,449	498	41	571	2,340	1,030	166	19	168	1,013
	戸建	2,054	601	55	616	1,994	632	170	34	145	628
	マンション	6,760	2,358	161	2,388	6,590	449	103	30	134	400
	住宅以外建物全部	1,900	648	17	674	1,866	255	56	3	66	244
	住宅以外建物一部	194	53	5	50	182	10	0	0	4	6
	一般計	13,357	4,158	279	4,299	12,982	2,376	495	86	517	2,291
媒介計	土地	7,222	1,952	367	1,798	7,018	5,096	974	213	972	4,888
	戸建	7,352	2,422	537	2,067	7,178	3,245	949	293	785	3,114
	マンション	20,408	8,190	1,928	6,641	20,060	2,270	760	302	536	2,194
	住宅以外建物全部	4,087	1,430	76	1,458	3,987	689	149	20	169	650
	住宅以外建物一部	450	160	20	152	439	27	6	0	6	27
	媒介計	39,519	14,154	2,928	12,116	38,682	11,327	2,838	828	2,468	10,873
売主物件	土地	1,428	950	28	948	1,403	1,347	520	26	601	1,237
	戸建	2,558	1,714	115	1,743	2,421	2,307	893	77	885	2,240
	マンション	4,367	5,540	149	5,332	4,419	395	202	14	222	358
	住宅以外建物全部	637	388	2	425	600	107	22	3	18	107
	住宅以外建物一部	94	86	6	82	92	6	1	0	4	3
	売主計	9,084	8,678	300	8,530	8,935	4,162	1,638	120	1,730	3,945
代理物件	土地	297	140	6	131	298	142	26	2	27	138
	戸建	215	95	3	114	192	36	10	0	11	34
	マンション	602	369	8	358	601	21	5	0	4	21
	住宅以外建物全部	191	112	3	109	187	12	2	0	1	13
	住宅以外建物一部	23	50	0	43	29	0	0	0	0	0
	代理計	1,328	766	20	755	1,307	211	43	2	43	206
媒介以外計	土地	1,725	1,090	34	1,079	1,701	1,489	546	28	628	1,375
	戸建	2,773	1,809	118	1,857	2,613	2,343	903	77	896	2,274
	マンション	4,969	5,909	157	5,690	5,020	416	207	14	226	379
	住宅以外建物全部	828	500	5	534	787	119	24	3	19	120
	住宅以外建物一部	117	136	6	125	121	6	0	0	4	3
	媒介以外計	10,412	9,444	320	9,285	10,242	4,373	1,681	122	1,773	4,151
売物件	土地	8,947	3,042	401	2,877	8,719	6,585	1,520	241	1,600	6,263
	戸建	10,125	4,231	655	3,924	9,791	5,588	1,852	370	1,681	5,388
	マンション	25,377	14,099	2,085	12,331	25,080	2,686	967	316	762	2,573
	住宅以外建物全部	4,915	1,930	81	1,992	4,774	808	173	23	188	770
	住宅以外建物一部	567	296	26	277	560	33	7	0	10	30
	総計	49,931	23,598	3,248	21,401	48,924	15,700	4,519	950	4,241	15,024
賃貸物件	土地	349	82	7	48	376	415	78	9	79	405
	戸建	3,809	2,240	207	2,127	3,715	972	511	69	467	947
	マンション	187,476	122,302	10,052	101,286	198,491	14,185	8,548	807	6,928	14,997
	住宅以外建物全部	3,178	1,217	85	1,176	3,134	787	185	26	189	757
	住宅以外建物一部	38,315	11,537	1,108	10,608	38,136	2,339	466	84	438	2,283
	総計	233,127	137,378	11,459	115,245	243,852	18,698	9,788	995	8,101	19,389
総合計		283,058	160,976	14,707	136,646	292,776	34,398	14,307	1,945	12,342	34,413

首都圏会員登録状況（都県別②）（2021年04月度）

		千 葉					神 奈 川				
		前月末在庫	当月登録	当月成約	当月削除	当月末在庫	前月末在庫	当月登録	当月成約	当月削除	当月末在庫
専属媒介	土地	568	104	33	90	549	682	159	32	133	673
	戸建	320	116	57	67	312	693	194	90	128	669
	マンション	353	161	77	75	359	1,043	387	227	203	999
	住宅以外建物全部	75	20	1	19	74	97	34	4	27	100
	住宅以外建物一部	3	2	0	1	4	9	2	0	3	8
	専属計	1,319	403	168	252	1,298	2,524	776	353	494	2,449
専任媒介	土地	2,826	499	137	447	2,739	2,686	667	188	641	2,510
	戸建	1,880	558	189	388	1,862	2,553	917	242	666	2,533
	マンション	1,231	455	243	217	1,220	3,154	1,222	436	831	3,077
	住宅以外建物全部	286	62	12	59	278	445	109	13	123	418
	住宅以外建物一部	15	3	1	4	13	57	14	1	23	47
	専任計	6,238	1,577	582	1,115	6,112	8,895	2,929	880	2,284	8,585
一般媒介	土地	3,161	219	24	232	3,127	1,195	240	21	253	1,170
	戸建	770	152	21	149	757	891	258	41	253	871
	マンション	368	139	25	102	390	1,080	305	40	323	1,041
	住宅以外建物全部	211	28	4	32	203	400	153	4	161	387
	住宅以外建物一部	16	6	0	8	14	36	7	1	9	33
	一般計	4,526	544	74	523	4,491	3,602	963	107	999	3,502
媒介計	土地	6,555	822	194	769	6,415	4,563	1,066	241	1,027	4,353
	戸建	2,970	826	267	604	2,931	4,137	1,369	373	1,047	4,073
	マンション	1,952	755	345	394	1,969	5,277	1,914	703	1,357	5,117
	住宅以外建物全部	572	110	17	110	555	942	296	21	311	905
	住宅以外建物一部	34	11	1	13	31	102	23	2	35	88
	媒介計	12,083	2,524	824	1,890	11,901	15,021	4,668	1,340	3,777	14,536
売主物件	土地	979	326	25	238	1,040	1,209	513	45	544	1,131
	戸建	1,368	611	62	541	1,371	2,023	1,585	148	1,510	1,948
	マンション	214	178	6	163	222	740	1,048	24	1,029	733
	住宅以外建物全部	113	26	2	25	112	195	49	3	71	169
	住宅以外建物一部	2	0	0	0	2	31	4	0	5	30
	売主計	2,676	1,141	95	967	2,747	4,198	3,199	220	3,159	4,011
代理物件	土地	117	8	1	14	109	105	42	1	45	105
	戸建	62	11	2	14	58	78	64	6	60	79
	マンション	12	10	3	4	15	51	17	2	20	47
	住宅以外建物全部	14	1	0	2	13	13	3	0	3	13
	住宅以外建物一部	0	0	0	0	0	3	8	0	8	3
	代理計	205	30	6	34	195	250	134	9	136	247
媒介以外計	土地	1,096	334	26	252	1,149	1,314	555	46	589	1,236
	戸建	1,430	622	64	555	1,429	2,101	1,649	154	1,570	2,027
	マンション	226	188	9	167	237	791	1,065	26	1,049	780
	住宅以外建物全部	127	27	2	27	125	208	52	3	74	182
	住宅以外建物一部	2	0	0	0	2	34	12	0	13	33
	媒介以外計	2,881	1,171	101	1,001	2,942	4,448	3,333	229	3,295	4,258
売物件	土地	7,651	1,156	220	1,021	7,564	5,877	1,621	287	1,616	5,589
	戸建	4,400	1,448	331	1,159	4,360	6,238	3,018	527	2,617	6,100
	マンション	2,178	943	354	561	2,206	6,068	2,979	729	2,406	5,897
	住宅以外建物全部	699	137	19	137	680	1,150	348	24	385	1,087
	住宅以外建物一部	36	11	1	13	33	136	35	2	48	121
	総計	14,964	3,695	925	2,891	14,843	19,469	8,001	1,569	7,072	18,794
賃貸物件	土地	305	69	6	36	332	291	74	11	51	303
	戸建	818	416	75	364	795	1,518	761	96	712	1,471
	マンション	10,756	6,578	978	4,803	11,553	33,984	19,226	1,906	16,557	34,752
	住宅以外建物全部	333	105	8	114	316	745	205	20	186	744
	住宅以外建物一部	2,048	425	78	343	2,052	6,186	1,205	250	1,084	6,057
	総計	14,260	7,593	1,145	5,660	15,048	42,724	21,471	2,283	18,590	43,327
総合計		29,224	11,288	2,070	8,551	29,891	62,193	29,472	3,852	25,662	62,121

東日本圏域 登録状況

(2021年04月度)

		前月末在庫	当月登録	当月成約	当月削除	当月末在庫
専属媒介	土地	5,118	1,090	275	971	4,939
	戸建	3,615	1,158	417	866	3,485
	マンション	6,510	2,638	1,066	1,686	6,390
	住宅以外建物全部	1,133	379	35	361	1,111
	住宅以外建物一部	90	33	6	27	89
	専属計	16,466	5,298	1,799	3,911	16,014
専任媒介	土地	23,085	4,524	1,089	4,017	22,486
	戸建	15,043	4,602	1,361	3,444	14,788
	マンション	16,873	6,932	2,333	4,692	16,732
	住宅以外建物全部	3,415	888	120	886	3,293
	住宅以外建物一部	319	112	17	117	298
	専任計	58,735	17,058	4,920	13,156	57,597
一般媒介	土地	18,742	2,427	245	2,538	18,420
	戸建	7,835	1,863	254	1,880	7,624
	マンション	9,816	3,161	311	3,227	9,514
	住宅以外建物全部	3,761	971	44	1,025	3,677
	住宅以外建物一部	296	71	6	76	286
	一般計	40,450	8,493	860	8,746	39,521
媒介計	土地	46,945	8,041	1,609	7,526	45,845
	戸建	26,493	7,623	2,032	6,190	25,897
	マンション	33,199	12,731	3,710	9,605	32,636
	住宅以外建物全部	8,309	2,238	199	2,272	8,081
	住宅以外建物一部	705	216	29	220	673
	媒介計	115,651	30,849	7,579	25,813	113,132
売主物件	土地	8,260	2,948	218	2,899	8,097
	戸建	11,892	5,754	608	5,378	11,658
	マンション	6,133	7,151	211	6,915	6,144
	住宅以外建物全部	1,182	491	13	537	1,122
	住宅以外建物一部	136	99	6	97	132
	売主計	27,603	16,443	1,056	15,826	27,153
代理物件	土地	787	203	16	204	769
	戸建	399	183	13	200	369
	マンション	659	387	14	378	651
	住宅以外建物全部	230	113	3	109	227
	住宅以外建物一部	29	61	0	53	36
	代理計	2,104	947	46	944	2,052
媒介以外計	土地	9,047	3,151	234	3,103	8,866
	戸建	12,291	5,937	621	5,578	12,027
	マンション	6,792	7,538	225	7,293	6,795
	住宅以外建物全部	1,412	604	16	646	1,349
	住宅以外建物一部	165	160	6	150	168
	媒介以外計	29,707	17,390	1,102	16,770	29,205
売物件 合計	土地	55,992	11,192	1,843	10,629	54,711
	戸建	38,784	13,560	2,653	11,768	37,924
	マンション	39,991	20,269	3,935	16,898	39,431
	住宅以外建物全部	9,721	2,842	215	2,918	9,430
	住宅以外建物一部	870	376	35	370	841
	総計	145,358	48,239	8,681	42,583	142,337
賃貸物件 合計	土地	1,725	347	39	281	1,752
	戸建	7,675	4,138	536	3,814	7,463
	マンション	253,493	159,092	14,370	131,728	266,542
	住宅以外建物全部	5,589	1,809	156	1,755	5,487
	住宅以外建物一部	51,075	14,100	1,610	12,833	50,732
	総計	319,557	179,486	16,711	150,411	331,976
総合計		464,915	227,725	25,392	192,994	474,313

* 取引態様の変更等により「前月末在庫+当月登録-当月成約-当月削除」が「当月末在庫」の数と必ずしも一致しないものもあります。

首都圏圏域登録状況

(2021年04月度)

		前月末在庫	当月登録	当月成約	当月削除	当月末在庫
専属媒介	土地	3,049	794	207	697	2,928
	戸建	2,792	971	339	714	2,707
	マンション	5,993	2,480	981	1,618	5,866
	住宅以外建物全部	844	298	25	289	822
	住宅以外建物一部	80	33	5	27	81
	専属計	12,758	4,576	1,557	3,345	12,404
専任媒介	土地	11,060	2,667	694	2,427	10,605
	戸建	9,628	3,287	964	2,507	9,412
	マンション	14,658	6,000	2,005	4,114	14,505
	住宅以外建物全部	2,326	657	78	693	2,211
	住宅以外建物一部	276	92	13	99	257
	専任計	37,948	12,703	3,754	9,840	36,990
一般媒介	土地	6,687	981	101	1,052	6,534
	戸建	4,007	1,114	142	1,097	3,917
	マンション	8,102	2,692	253	2,706	7,898
	住宅以外建物全部	2,294	729	25	777	2,232
	住宅以外建物一部	255	65	6	72	242
	一般計	21,345	5,581	527	5,704	20,823
媒介計	土地	20,796	4,442	1,002	4,176	20,067
	戸建	16,427	5,372	1,445	4,318	16,036
	マンション	28,753	11,172	3,239	8,438	28,269
	住宅以外建物全部	5,464	1,684	128	1,759	5,265
	住宅以外建物一部	611	190	24	198	580
	媒介計	72,051	22,860	5,838	18,889	70,217
売主物件	土地	4,628	2,210	120	2,263	4,449
	戸建	7,959	4,732	397	4,628	7,665
	マンション	5,488	6,768	189	6,553	5,501
	住宅以外建物全部	942	440	10	490	881
	住宅以外建物一部	129	89	6	90	122
	売主計	19,146	14,239	722	14,024	18,618
代理物件	土地	476	159	10	155	468
	戸建	351	174	11	185	331
	マンション	628	380	11	371	622
	住宅以外建物全部	200	108	3	102	200
	住宅以外建物一部	28	60	0	53	34
	代理計	1,683	881	35	866	1,655
媒介以外計	土地	5,104	2,369	130	2,418	4,917
	戸建	8,310	4,906	408	4,813	7,996
	マンション	6,116	7,148	200	6,924	6,123
	住宅以外建物全部	1,142	548	13	592	1,081
	住宅以外建物一部	157	149	6	143	156
	媒介以外計	20,829	15,120	757	14,890	20,273
売物件 合計	土地	25,900	6,811	1,132	6,594	24,984
	戸建	24,737	10,278	1,853	9,131	24,032
	マンション	34,869	18,320	3,439	15,362	34,392
	住宅以外建物全部	6,606	2,232	141	2,351	6,346
	住宅以外建物一部	768	339	30	341	736
	総計	92,880	37,980	6,595	33,779	90,490
賃貸物件 合計	土地	1,239	281	33	210	1,277
	戸建	6,705	3,761	442	3,497	6,527
	マンション	244,114	154,861	13,704	128,828	256,498
	住宅以外建物全部	4,903	1,678	138	1,627	4,816
	住宅以外建物一部	48,143	13,569	1,511	12,388	47,813
	総計	305,104	174,150	15,828	146,550	316,931
総合計		397,984	212,130	22,423	180,329	407,421

* 取引態様の変更等により「前月末在庫+当月登録-当月成約-当月削除」が「当月末在庫」の数と必ずしも一致しないものもあります。

首都圏圏域登録状況（都県別①）（2021年04月度）

		東 京					埼 玉				
		前月末在庫	当月登録	当月成約	当月削除	当月末在庫	前月末在庫	当月登録	当月成約	当月削除	当月末在庫
専属媒介	土地	870	322	103	284	797	847	158	33	154	815
	戸建	1,085	452	135	321	1,076	589	174	51	152	561
	マンション	3,541	1,579	503	1,095	3,521	596	194	104	123	559
	住宅以外建物全部	435	149	14	154	415	137	29	5	29	132
	住宅以外建物一部	63	30	5	24	63	6	1	0	1	6
	専属計	5,994	2,532	760	1,878	5,872	2,175	556	193	459	2,073
専任媒介	土地	1,996	726	170	609	1,952	3,246	696	174	652	3,123
	戸建	2,655	1,059	271	793	2,640	2,239	663	228	553	2,114
	マンション	7,673	3,414	1,005	2,388	7,692	1,670	635	245	393	1,660
	住宅以外建物全部	1,005	312	24	338	953	394	98	18	99	376
	住宅以外建物一部	186	65	9	80	163	18	6	1	2	21
	専任計	13,515	5,576	1,479	4,208	13,400	7,567	2,098	666	1,699	7,294
一般媒介	土地	1,084	279	29	339	988	1,083	192	20	196	1,060
	戸建	1,435	465	42	462	1,406	740	195	35	195	709
	マンション	5,399	1,802	149	1,806	5,282	619	204	35	237	564
	住宅以外建物全部	1,131	382	13	406	1,099	333	95	4	107	318
	住宅以外建物一部	174	47	5	44	173	14	1	0	6	9
	一般計	9,223	2,975	238	3,057	8,938	2,789	687	94	741	2,660
媒介計	土地	3,950	1,327	302	1,232	3,747	5,176	1,046	227	1,002	4,998
	戸建	5,175	1,976	448	1,576	5,122	3,568	1,032	314	900	3,384
	マンション	16,613	6,795	1,657	5,289	16,475	2,885	1,033	384	753	2,783
	住宅以外建物全部	2,571	843	51	898	2,467	864	222	27	235	826
	住宅以外建物一部	423	142	19	148	399	38	8	1	9	36
	媒介計	28,732	11,083	2,477	9,143	28,210	12,531	3,341	953	2,899	12,027
売主物件	土地	983	756	19	769	950	1,398	576	27	649	1,296
	戸建	2,203	1,287	109	1,412	1,970	2,206	1,017	73	968	2,188
	マンション	2,993	3,826	103	3,721	2,987	728	752	33	731	714
	住宅以外建物全部	447	252	2	274	422	120	35	1	39	114
	住宅以外建物一部	76	70	6	65	75	7	1	0	1	7
	売主計	6,702	6,191	239	6,241	6,404	4,459	2,381	134	2,388	4,319
代理物件	土地	83	62	3	53	86	137	32	5	27	134
	戸建	164	66	3	78	154	49	11	0	14	42
	マンション	417	278	4	276	411	65	24	1	24	64
	住宅以外建物全部	128	76	3	75	124	20	3	0	0	22
	住宅以外建物一部	24	48	0	44	27	1	0	0	0	1
	代理計	816	530	13	526	802	272	70	6	65	263
媒介以外計	土地	1,066	818	22	822	1,036	1,535	608	32	676	1,430
	戸建	2,367	1,353	112	1,490	2,124	2,255	1,028	73	982	2,230
	マンション	3,410	4,104	107	3,997	3,998	793	776	34	755	778
	住宅以外建物全部	575	328	5	349	546	140	38	1	39	136
	住宅以外建物一部	100	118	6	109	102	8	1	0	1	8
	媒介以外計	7,518	6,721	252	6,767	7,206	4,731	2,451	140	2,453	4,582
売物件	土地	5,016	2,145	324	2,054	4,783	6,711	1,654	259	1,678	6,428
	戸建	7,542	3,329	560	3,066	7,246	5,823	2,060	387	1,882	5,614
	マンション	20,023	10,899	1,764	9,286	19,873	3,678	1,809	418	1,508	3,561
	住宅以外建物全部	3,146	1,171	56	1,247	3,013	1,004	260	28	274	962
	住宅以外建物一部	523	260	25	257	501	46	9	1	10	44
	総計	36,250	17,804	2,729	15,910	35,416	17,262	5,792	1,093	5,352	16,609
賃貸物件	土地	194	41	6	33	196	441	89	9	83	438
	戸建	2,821	1,714	182	1,636	2,717	1,137	639	73	590	1,113
	マンション	167,871	108,327	9,064	89,972	177,218	17,726	10,967	1,107	9,061	18,529
	住宅以外建物全部	2,606	1,005	83	972	2,556	983	282	25	258	982
	住宅以外建物一部	35,292	10,835	1,070	9,874	35,183	3,043	636	94	606	2,979
	総計	208,784	121,922	10,405	102,487	217,870	23,330	12,613	1,308	10,598	24,041
総合計		245,034	139,726	13,134	118,397	253,286	40,592	18,405	2,401	15,950	40,650

首都圏圏域登録状況（都県別②）（2021年04月度）

		千 葉					神 奈 川				
		前月末在庫	当月登録	当月成約	当月削除	当月末在庫	前月末在庫	当月登録	当月成約	当月削除	当月末在庫
専属媒介	土地	688	133	36	105	680	644	181	35	154	636
	戸建	379	141	60	87	374	739	204	93	154	696
	マンション	473	198	114	89	464	1,383	509	260	311	1,322
	住宅以外建物全部	130	39	1	36	131	142	81	5	70	144
	住宅以外建物一部	3	1	0	1	3	8	1	0	1	9
	専属計	1,673	512	211	318	1,652	2,916	976	393	690	2,807
専任媒介	土地	3,090	555	156	481	3,005	2,728	690	194	685	2,525
	戸建	2,023	602	209	436	1,982	2,711	963	256	725	2,676
	マンション	1,373	516	260	267	1,355	3,942	1,435	495	1,066	3,798
	住宅以外建物全部	387	107	16	114	364	540	140	20	142	518
	住宅以外建物一部	16	7	0	4	19	56	14	3	13	54
	専任計	6,889	1,787	641	1,302	6,725	9,977	3,242	968	2,631	9,571
一般媒介	土地	3,341	257	28	257	3,317	1,179	253	24	260	1,159
	戸建	874	183	21	183	858	958	271	44	257	944
	マンション	461	188	28	141	491	1,623	498	41	522	1,581
	住宅以外建物全部	308	79	5	77	305	522	173	3	187	510
	住宅以外建物一部	20	7	0	9	18	47	10	1	13	42
	一般計	5,004	714	82	667	4,989	4,329	1,205	113	1,239	4,236
媒介計	土地	7,119	945	220	843	7,002	4,551	1,124	253	1,099	4,320
	戸建	3,276	926	290	706	3,214	4,408	1,438	393	1,136	4,316
	マンション	2,307	902	402	497	2,310	6,948	2,442	796	1,899	6,701
	住宅以外建物全部	825	225	22	227	800	1,204	394	28	399	1,172
	住宅以外建物一部	39	15	0	14	40	111	25	4	27	105
	媒介計	13,566	3,013	934	2,287	13,366	17,222	5,423	1,474	4,560	16,614
売主物件	土地	1,037	352	31	267	1,090	1,210	526	43	578	1,113
	戸建	1,480	715	63	633	1,492	2,070	1,713	152	1,615	2,015
	マンション	437	398	9	370	456	1,330	1,792	44	1,731	1,344
	住宅以外建物全部	164	50	3	57	155	211	103	4	120	190
	住宅以外建物一部	6	9	0	11	4	40	9	0	13	36
	売主計	3,124	1,524	106	1,338	3,197	4,861	4,143	243	4,057	4,698
代理物件	土地	156	19	1	28	145	100	46	1	47	103
	戸建	66	16	2	18	61	72	81	6	75	74
	マンション	27	25	3	19	30	119	53	3	52	117
	住宅以外建物全部	29	1	0	3	27	23	28	0	24	27
	住宅以外建物一部	0	6	0	6	0	3	6	0	3	6
	代理計	278	67	6	74	263	317	214	10	201	327
媒介以外計	土地	1,193	371	32	295	1,235	1,310	572	44	625	1,216
	戸建	1,546	731	65	651	1,553	2,142	1,794	158	1,690	2,089
	マンション	464	423	12	389	486	1,449	1,845	47	1,783	1,461
	住宅以外建物全部	193	51	3	60	182	234	131	4	144	217
	住宅以外建物一部	6	15	0	17	4	43	15	0	16	42
	媒介以外計	3,402	1,591	112	1,412	3,460	5,178	4,357	253	4,258	5,025
売物件	土地	8,312	1,316	252	1,138	8,237	5,861	1,696	297	1,724	5,536
	戸建	4,822	1,657	355	1,357	4,767	6,550	3,232	551	2,826	6,405
	マンション	2,771	1,325	414	886	2,796	8,397	4,287	843	3,682	8,162
	住宅以外建物全部	1,018	276	25	287	982	1,438	525	32	543	1,389
	住宅以外建物一部	45	30	0	31	44	154	40	4	43	147
	総計	16,968	4,604	1,046	3,699	16,826	22,400	9,780	1,727	8,818	21,639
賃貸物件	土地	335	75	7	44	359	269	76	11	50	284
	戸建	995	532	79	442	1,006	1,752	876	108	829	1,691
	マンション	15,437	9,963	1,130	7,674	16,604	43,080	25,604	2,403	22,121	44,147
	住宅以外建物全部	514	158	8	161	503	800	233	22	236	775
	住宅以外建物一部	2,676	596	93	505	2,674	7,132	1,502	254	1,403	6,977
	総計	19,957	11,324	1,317	8,826	21,146	53,033	28,291	2,798	24,639	53,874
総合計		36,925	15,928	2,363	12,525	37,972	75,433	38,071	4,525	33,457	75,513