

# 2020(令和2)年度 レインズシステム利用実績報告

(2020年4月1日～2021年3月31日)

この報告は標記期間内で当機構会員が物件情報登録・成約報告・検索等レインズシステムを利用した実績を集計したものです。

不動産流通市場の動向を表わしているものではないことにご注意ください。

\*会員アクセス状況に「詳細検索」を追加しました。総アクセス件数の前年度比は「詳細検索」を含めた件数で比較して算出しています。

## 〔東日本〕

### ●東日本会員アクセス状況

				件数 (件)	増減率(%) 前年度比
登 録	売物件	媒介	専属	65,618	-26.2
			専任	196,316	-13.9
			一般	110,769	-13.2
			媒介 計	372,703	-16.2
		売り主	266,508	-19.1	
		代理	14,205	-22.0	
		売物件 計	653,416	-17.5	
	賃貸物件	2,009,052	6.5		
	登録 計	2,662,468	-0.6		
成約報告	売物件		96,123	0.6	
	賃貸物件		201,611	-8.5	
	成約報告 計		297,734	-5.8	
条件検索	売物件		83,934,109	2.0	
	賃貸物件		35,552,740	-8.0	
	成約売物件		13,395,938	-8.9	
	成約賃貸物件		2,113,721	-14.0	
	日報検索・会員検索		955,315	80.7	
	条件検索 計		135,951,823	-1.9	
詳細検索	売物件		14,066,198	5.9	
	賃貸物件		14,761,335	-9.0	
	成約売物件		1,450,287	8.7	
	成約賃貸物件		529,773	94.1	
	詳細検索 計		30,807,593	-1.0	
図面検索	売物件		167,210,218	3.0	
	賃貸物件		83,109,828	-9.9	
	成約売物件		18,959,687	-3.1	
	成約賃貸物件		1,964,845	3.1	
	図面検索 計		271,244,578	-1.8	
その他	変更・削除・再登録・図面登録		11,967,661	3.0	
総アクセス	売物件(成約含む)		302,436,783	1.7	
	賃貸物件(成約含む)		149,778,075	-7.9	
	会員検索		716,999	265.5	
	総アクセス件数		452,931,857	-1.6	

### 〈参考〉

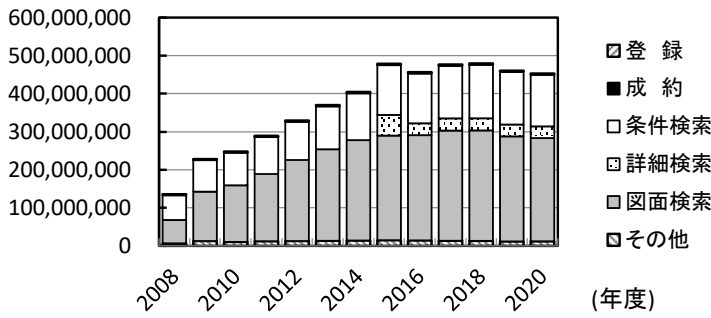
#### ●東日本年度末在庫状況(圏域)

				件数 (件)	増減率(%) 前年度比
登 録	売物件	媒介	専属	16,466	-28.3
			専任	58,735	-21.4
			一般	40,450	-18.8
			媒介 計	115,651	-21.6
		売り主	27,603	-42.4	
		代理	2,104	-32.2	
		売物件 計	145,358	-26.8	
	賃貸物件	319,557	36.1		
	在庫 計	464,915	7.3		



公益財団法人 東日本不動産流通機構 2021(令和3)年4月12日  
〒101-0044 東京都千代田区鍛冶町2-3-2 神田センタービルディング2F TEL. 03-5296-9350

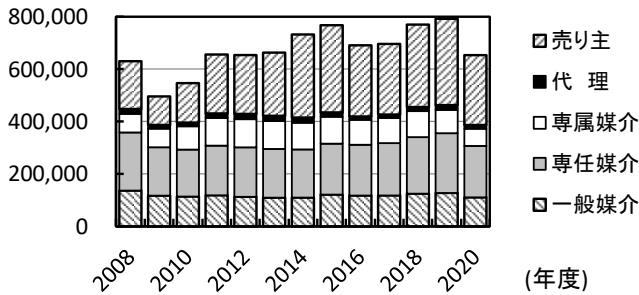
(件) 東日本会員アクセス状況推移



	2008年度	2009年度	2010年度	2011年度	2012年度	2013年度	2014年度	2015年度	2016年度	2017年度	2018年度	2019年度	2020年度
登録	2,372,896	2,313,507	2,467,959	2,737,247	2,800,789	2,848,166	3,059,340	3,125,669	2,884,778	2,859,882	2,890,078	2,678,397	2,662,468
成約	182,100	218,396	240,512	270,451	302,563	326,518	317,292	327,216	352,945	346,885	340,660	315,962	297,734
条件検索	65,214,461	83,099,656	86,087,045	97,417,713	100,742,116	113,047,639	123,330,946	131,149,019	131,238,303	138,402,642	141,065,308	138,589,252	135,951,823
詳細検索	-	-	-	-	-	-	-	54,162,888	31,168,260	32,100,786	31,846,660	31,110,638	30,807,593
図面検索	61,402,219	129,789,327	148,775,281	176,668,910	212,907,059	240,604,173	263,822,054	274,962,472	276,533,406	289,521,806	290,271,477	276,083,880	271,244,578
その他	6,606,351	12,665,116	10,325,603	12,141,431	12,682,669	13,215,040	13,986,544	14,862,609	14,344,802	13,382,675	13,098,316	11,616,675	11,967,661
総合計	136,024,316	228,086,002	247,896,400	289,235,752	329,435,196	370,041,536	404,516,176	478,589,873	456,522,494	476,614,676	479,512,499	460,394,804	452,931,857

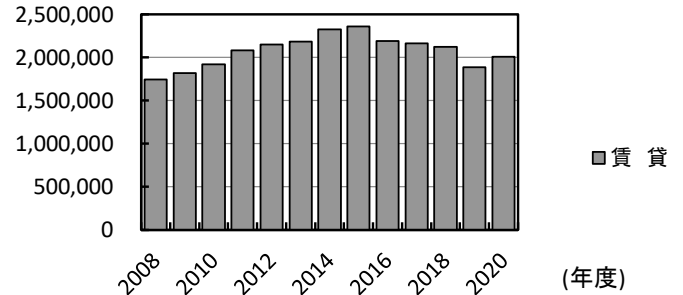
\* その他は変更、削除、再登録、及び図面登録

(件) 東日本会員の売物件登録推移

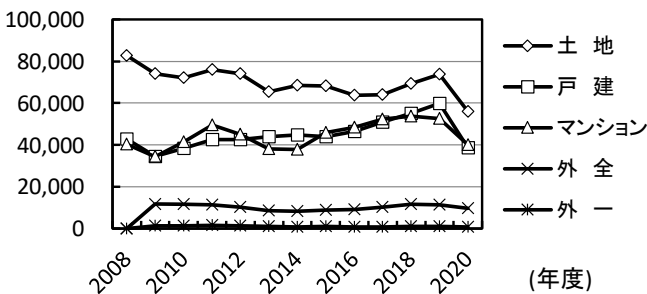


	2008年度	2009年度	2010年度	2011年度	2012年度	2013年度	2014年度	2015年度	2016年度	2017年度	2018年度	2019年度	2020年度	
売物件	売り主	182,308	108,782	150,519	224,868	224,457	241,046	316,821	332,719	271,542	269,376	314,644	329,389	266,508
	代理	18,577	14,090	14,183	17,189	20,206	19,948	20,008	16,518	12,760	12,874	15,418	18,218	14,205
	専属媒介	70,904	71,052	88,912	105,731	107,414	106,612	101,787	102,641	95,191	96,115	99,263	88,909	65,618
	専任媒介	221,811	184,537	179,167	189,454	188,758	185,820	183,674	194,287	193,704	199,750	215,623	228,058	196,316
	一般媒介	136,670	117,415	113,929	118,663	112,931	109,693	110,007	121,420	117,778	118,096	125,009	127,565	110,769
合計	630,270	495,876	546,710	655,905	653,766	663,119	732,297	767,585	690,975	696,211	769,957	792,139	653,416	
賃貸	1,742,626	1,817,631	1,921,249	2,081,342	2,147,023	2,185,047	2,327,043	2,358,084	2,193,803	2,163,671	2,120,121	1,886,258	2,009,052	
総合計	2,372,896	2,313,507	2,467,959	2,737,247	2,800,789	2,848,166	3,059,340	3,125,669	2,884,778	2,859,882	2,890,078	2,678,397	2,662,468	

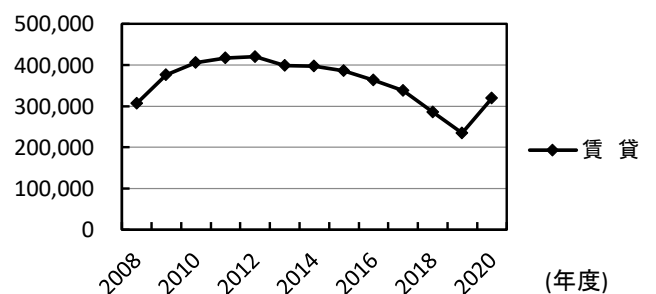
(件) 東日本会員の賃貸物件登録推移



(件) 東日本圏域の売物件在庫推移



(件) 東日本圏域の賃貸物件在庫推移



	2008年度	2009年度	2010年度	2011年度	2012年度	2013年度	2014年度	2015年度	2016年度	2017年度	2018年度	2019年度	2020年度	
売物件	土地	82,756	73,900	71,977	76,001	74,140	65,474	68,515	68,243	63,600	63,875	69,280	73,620	55,992
	戸建	42,774	34,563	38,456	42,571	42,649	43,946	44,735	43,871	46,355	50,778	55,177	59,871	38,784
	マンション	40,423	34,374	41,377	49,563	44,974	37,980	37,881	45,814	48,330	52,367	53,763	52,547	39,991
	外全	-	11,766	11,586	11,431	10,177	8,455	8,291	8,805	9,033	10,332	11,525	11,475	9,721
	外一	-	1,411	1,420	1,547	1,388	960	849	906	793	845	1,056	1,075	870
合計	180,255	156,014	164,816	181,113	173,328	156,815	160,271	167,639	168,111	178,197	190,801	198,588	145,358	
賃貸	307,024	376,353	405,851	417,462	420,325	398,399	396,638	385,454	362,574	337,780	285,301	234,818	319,557	
総合計	487,279	532,367	570,667	598,575	593,653	555,214	556,909	553,093	530,685	515,977	476,102	433,406	464,915	

\* 外全は住宅以外建物全部、外一は住宅以外建物一部

## 2020(令和2)年度 レインズシステム利用実績報告

(2020年4月1日～2021年3月31日)

### 〔首都圏〕

#### ●首都圏会員アクセス状況

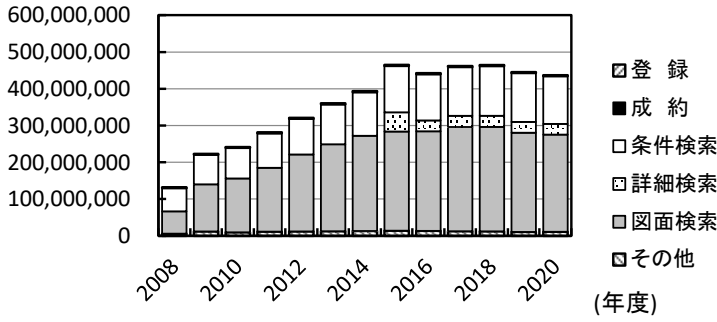
				件数 (件)	増減率(%) 前年度比
登録	売物件	媒介	専属	57,762	-27.3
			専任	151,374	-13.9
			一般	77,864	-14.3
			媒介計	287,000	-17.1
		売り主	236,580	-21.7	
		代理	13,056	-24.0	
		売物件計	536,636	-19.3	
	賃貸物件	1,962,121	6.8		
	登録計	2,498,757	-0.1		
成約報告	売物件		72,213	1.2	
	賃貸物件		191,884	-8.8	
	成約報告計		264,097	-6.3	
条件検索	売物件		78,860,886	1.7	
	賃貸物件		35,412,299	-8.0	
	成約売物件		12,374,142	-9.5	
	成約賃貸物件		2,101,257	-14.0	
	日報検索・会員検索		910,888	89.3	
	条件検索計		129,659,472	-2.2	
詳細検索	売物件		12,561,185	5.7	
	賃貸物件		14,712,786	-9.0	
	成約売物件		1,254,212	9.0	
	成約賃貸物件		527,891	94.4	
	詳細検索計		29,056,074	-1.4	
図面検索	売物件		161,204,553	2.8	
	賃貸物件		82,973,702	-9.9	
	成約売物件		17,982,387	-3.7	
	成約賃貸物件		1,962,460	3.0	
	図面検索計		264,123,102	-2.0	
その他	変更・削除・再登録・図面登録			11,208,051	3.8
総アクセス	売物件(成約含む)			286,986,948	1.4
	賃貸物件(成約含む)			149,121,703	-8.0
	会員検索			700,902	276.8
	総アクセス件数			436,809,553	-1.9

#### <参考>

#### ●首都圏年度末在庫状況(圏域)

				件数 (件)	増減率(%) 前年度比
登録	売物件	媒介	専属	12,758	-31.1
			専任	37,948	-24.6
			一般	21,345	-23.3
			媒介計	72,051	-25.5
		売り主	19,146	-48.0	
		代理	1,683	-34.2	
		売物件計	92,880	-31.8	
	賃貸物件	305,104	39.1		
	在庫計	397,984	12.0		

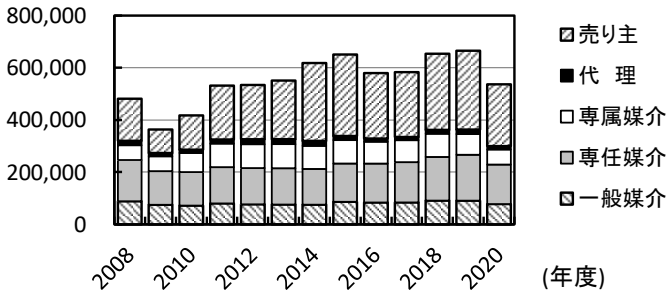
(件) 首都圏会員アクセス状況推移



	2008年度	2009年度	2010年度	2011年度	2012年度	2013年度	2014年度	2015年度	2016年度	2017年度	2018年度	2019年度	2020年度
登録	2,121,079	2,081,082	2,241,509	2,539,556	2,618,972	2,676,781	2,883,319	2,951,743	2,719,023	2,693,439	2,721,791	2,502,206	2,498,757
成約	162,900	196,202	215,062	242,403	273,102	294,292	284,759	293,558	318,375	312,793	306,794	281,865	264,097
条件検索	63,055,040	80,538,718	83,001,496	93,793,233	96,745,360	108,516,670	118,398,032	125,731,139	125,585,985	132,339,606	134,911,415	132,607,004	129,659,472
詳細検索	-	-	-	-	-	-	-	52,255,786	29,488,096	30,401,057	30,178,390	29,474,285	29,056,074
図面検索	60,646,331	128,065,493	146,366,842	173,455,388	209,154,462	236,349,621	258,774,772	269,466,245	270,613,049	283,251,093	283,903,300	269,557,530	264,123,102
その他	6,108,956	12,091,738	9,722,021	11,603,092	12,127,741	12,638,007	13,273,111	14,140,526	13,671,349	12,684,885	12,362,152	10,794,670	11,208,051
総合計	132,334,831	222,973,233	241,546,930	281,633,672	320,919,637	360,475,371	393,613,993	464,838,997	442,395,877	461,682,873	464,383,842	445,217,560	436,809,553

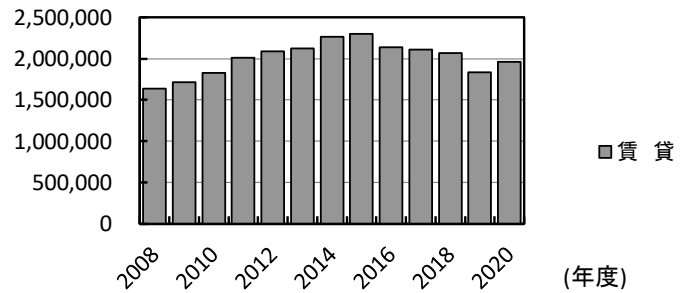
\* その他は変更、削除、再登録、及び図面登録

(件) 首都圏会員の売物件登録推移

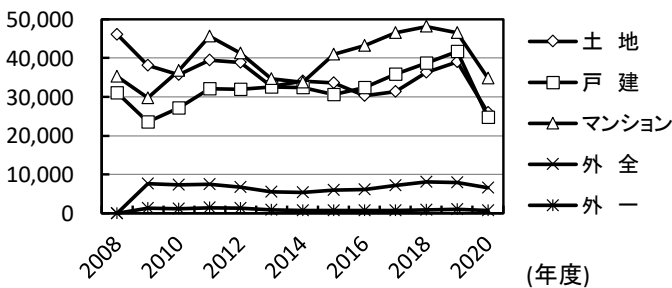


	2008年度	2009年度	2010年度	2011年度	2012年度	2013年度	2014年度	2015年度	2016年度	2017年度	2018年度	2019年度	2020年度	
売物件	売り主	161,280	89,945	131,274	206,416	207,940	224,651	298,232	312,142	250,714	248,485	291,599	302,006	236,580
	代理	16,928	12,663	12,568	15,638	19,039	18,848	19,078	15,737	12,137	12,190	14,834	17,186	13,056
	専属媒介	56,735	56,934	73,226	90,349	91,478	92,445	88,416	89,710	83,807	84,199	88,983	79,461	57,762
	専任媒介	157,968	128,874	128,395	138,959	138,818	139,120	136,918	146,641	149,164	154,394	167,218	175,775	151,374
	一般媒介	88,566	75,047	71,985	80,320	76,860	75,974	75,511	86,568	83,837	84,027	91,132	90,906	77,864
合計	481,477	363,463	417,448	531,682	534,135	551,038	618,155	650,798	579,659	583,295	653,766	665,334	536,636	
賃貸	1,639,602	1,717,619	1,824,061	2,007,874	2,084,837	2,125,743	2,265,164	2,300,945	2,139,364	2,110,144	2,068,025	1,836,872	1,962,121	
総合計	2,121,079	2,081,082	2,241,509	2,539,556	2,618,972	2,676,781	2,883,319	2,951,743	2,719,023	2,693,439	2,721,791	2,502,206	2,498,757	

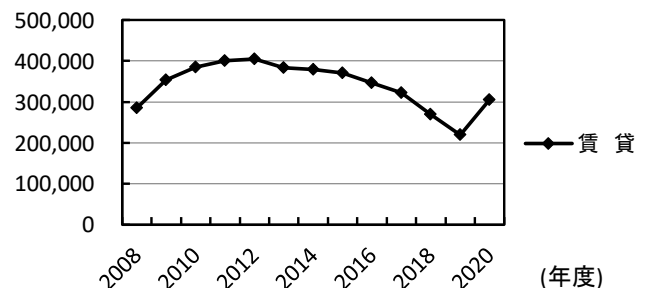
(件) 首都圏会員の賃貸物件登録推移



(件) 首都圏圏域の売物件在庫推移



(件) 首都圏圏域の賃貸物件在庫推移



	2008年度	2009年度	2010年度	2011年度	2012年度	2013年度	2014年度	2015年度	2016年度	2017年度	2018年度	2019年度	2020年度	
売物件	土地	46,119	38,195	35,772	39,437	38,800	32,764	34,054	33,655	30,274	31,415	36,336	39,019	25,900
	戸建	31,028	23,558	27,192	32,142	31,922	32,518	32,385	30,601	32,374	35,901	38,737	41,711	24,737
	マンション	35,268	29,762	36,840	45,595	41,344	34,674	33,813	40,938	43,197	46,604	48,122	46,485	34,869
	外全	-	7,632	7,324	7,528	6,795	5,585	5,389	5,979	6,102	7,219	8,095	7,951	6,606
	外一	-	1,257	1,234	1,398	1,260	865	724	764	673	742	925	951	768
合計	122,167	100,404	108,362	126,100	120,121	106,406	106,365	111,937	112,620	121,881	132,215	136,117	92,880	
賃貸	285,604	353,925	384,234	400,984	404,735	382,918	379,542	370,138	346,077	321,734	269,464	219,302	305,104	
総合計	407,771	454,329	492,596	527,084	524,856	489,324	485,907	482,075	458,697	443,615	401,679	355,419	397,984	

\* 外全は住宅以外建物全部、外一は住宅以外建物一部

# 東日本会員登録状況

(2020 年度)

		前年度末在庫	当年度登録	当年度成約	当年度削除	当年度末在庫
専属媒介	土地	7,290	16,004	3,126	14,862	5,181
	戸建	5,183	13,624	4,169	10,836	3,660
	マンション	9,174	31,077	11,596	21,922	6,568
	住宅以外建物全部	1,418	4,475	385	4,309	1,160
	住宅以外建物一部	134	438	32	442	88
	専属計	23,199	65,618	19,308	52,371	16,657
専任媒介	土地	30,007	55,132	11,797	49,615	23,275
	戸建	19,903	52,446	14,291	42,157	15,229
	マンション	21,085	77,005	24,509	55,632	17,188
	住宅以外建物全部	4,077	10,630	1,232	9,857	3,502
	住宅以外建物一部	320	1,103	95	1,007	310
	専任計	75,392	196,316	51,924	158,268	59,504
一般媒介	土地	21,725	32,378	2,618	33,516	18,700
	戸建	11,033	23,883	2,900	24,971	7,931
	マンション	12,844	42,896	3,528	43,012	10,141
	住宅以外建物全部	4,428	10,736	486	10,961	3,899
	住宅以外建物一部	325	876	58	861	297
	一般計	50,355	110,769	9,590	113,321	40,968
媒介計	土地	59,022	103,514	17,541	97,993	47,156
	戸建	36,119	89,953	21,360	77,964	26,820
	マンション	43,103	150,978	39,633	120,566	33,897
	住宅以外建物全部	9,923	25,841	2,103	25,127	8,561
	住宅以外建物一部	779	2,417	185	2,310	695
	媒介計	148,946	372,703	80,822	323,960	117,129
売主物件	土地	13,791	50,429	2,651	53,154	8,320
	戸建	23,451	94,842	9,013	97,254	11,940
	マンション	9,181	111,371	2,823	111,411	6,254
	住宅以外建物全部	1,579	8,599	140	8,802	1,208
	住宅以外建物一部	234	1,267	83	1,285	138
	売主計	48,236	266,508	14,710	271,906	27,860
代理物件	土地	1,249	3,415	127	3,638	850
	戸建	775	2,587	247	2,723	418
	マンション	898	6,658	189	6,737	695
	住宅以外建物全部	251	1,191	22	1,183	239
	住宅以外建物一部	41	354	6	363	27
	代理計	3,214	14,205	591	14,644	2,229
媒介以外計	土地	15,040	53,844	2,778	56,792	9,170
	戸建	24,226	97,429	9,260	99,977	12,358
	マンション	10,079	118,029	3,012	118,148	6,949
	住宅以外建物全部	1,830	9,790	162	9,985	1,447
	住宅以外建物一部	275	1,621	89	1,648	165
	媒介以外計	51,450	280,713	15,301	286,550	30,089
売物件 合計	土地	74,062	157,358	20,319	154,785	56,326
	戸建	60,345	187,382	30,620	177,941	39,178
	マンション	53,182	269,007	42,645	238,714	40,846
	住宅以外建物全部	11,753	35,631	2,265	35,112	10,008
	住宅以外建物一部	1,054	4,038	274	3,958	860
	総計	200,396	653,416	96,123	610,510	147,218
賃貸物件 合計	土地	1,622	3,792	433	3,212	1,769
	戸建	9,996	53,267	6,769	48,622	7,874
	マンション	180,353	1,766,034	176,811	1,515,558	254,068
	住宅以外建物全部	5,722	21,837	1,823	20,145	5,593
	住宅以外建物一部	39,230	164,122	15,775	136,400	51,184
	総計	236,923	2,009,052	201,611	1,723,937	320,488
総合計		437,319	2,662,468	297,734	2,334,447	467,706

\* 取引態様の変更等により「前年度末在庫＋当年度登録－当年度成約－当年度削除」が「当年度末在庫」の数と必ずしも一致しないものもあります。

# 首都圏会員登録状況

(2020 年度)

		前年度末在庫	当年度登録	当年度成約	当年度削除	当年度末在庫
専属媒介	土地	5,182	12,457	2,293	11,849	3,409
	戸建	4,212	11,492	3,372	9,292	2,946
	マンション	8,607	29,422	10,844	20,961	6,093
	住宅以外建物全部	1,200	3,967	291	3,896	952
	住宅以外建物一部	129	424	31	432	80
	専属計	19,330	57,762	16,831	46,430	13,480
専任媒介	土地	17,019	34,726	7,103	32,199	12,192
	戸建	13,976	38,627	9,808	32,058	10,411
	マンション	18,683	68,694	21,241	50,400	15,157
	住宅以外建物全部	2,994	8,284	756	7,868	2,572
	住宅以外建物一部	294	1,043	84	965	277
	専任計	52,966	151,374	38,992	123,490	40,609
一般媒介	土地	9,783	15,831	1,114	17,143	7,835
	戸建	6,294	14,335	1,450	15,343	4,347
	マンション	11,026	38,226	2,798	38,520	8,657
	住宅以外建物全部	3,151	8,690	288	8,923	2,766
	住宅以外建物一部	272	782	53	761	256
	一般計	30,526	77,864	5,703	80,690	23,861
媒介計	土地	31,984	63,014	10,510	61,191	23,436
	戸建	24,482	64,454	14,630	56,693	17,704
	マンション	38,316	136,342	34,883	109,881	29,907
	住宅以外建物全部	7,345	20,941	1,335	20,687	6,290
	住宅以外建物一部	695	2,249	168	2,158	613
	媒介計	102,822	287,000	61,526	250,610	77,950
売主物件	土地	9,597	42,198	1,493	45,220	4,963
	戸建	18,258	81,770	6,011	85,644	8,256
	マンション	8,510	103,240	2,501	103,464	5,716
	住宅以外建物全部	1,373	8,230	104	8,418	1,052
	住宅以外建物一部	226	1,142	82	1,157	133
	売主計	37,964	236,580	10,191	243,903	20,120
代理物件	土地	1,035	3,015	74	3,304	661
	戸建	722	2,469	220	2,605	391
	マンション	861	6,083	176	6,152	686
	住宅以外建物全部	241	1,138	20	1,133	230
	住宅以外建物一部	40	351	6	360	26
	代理計	2,899	13,056	496	13,554	1,994
媒介以外計	土地	10,632	45,213	1,567	48,524	5,624
	戸建	18,980	84,239	6,231	88,249	8,647
	マンション	9,371	109,323	2,677	109,616	6,402
	住宅以外建物全部	1,614	9,368	124	9,551	1,282
	住宅以外建物一部	266	1,493	88	1,517	159
	媒介以外計	40,863	249,636	10,687	257,457	22,114
売物件 合計	土地	42,616	108,227	12,077	109,715	29,060
	戸建	43,462	148,693	20,861	144,942	26,351
	マンション	47,687	245,665	37,560	219,497	36,309
	住宅以外建物全部	8,959	30,309	1,459	30,238	7,572
	住宅以外建物一部	961	3,742	256	3,675	772
	総計	143,685	536,636	72,213	508,067	100,064
賃貸物件 合計	土地	1,249	3,092	353	2,628	1,360
	戸建	9,024	49,129	5,812	45,226	7,117
	マンション	171,798	1,730,587	169,322	1,486,711	246,401
	住宅以外建物全部	5,108	20,604	1,630	19,041	5,043
	住宅以外建物一部	37,022	158,709	14,767	132,083	48,888
	総計	224,201	1,962,121	191,884	1,685,689	308,809
総合計		367,886	2,498,757	264,097	2,193,756	408,873

\* 取引態様の変更等により「前年度末在庫＋当年度登録－当年度成約－当年度削除」が「当年度末在庫」の数と必ずしも一致しないものもあります。

首都圏会員登録状況(都県別①)(2020年度)

		東京					埼玉				
		前年度末在庫	当年度登録	当年度成約	当年度削除	当年度末在庫	前年度末在庫	当年度登録	当年度成約	当年度削除	当年度末在庫
専属媒介	土地	2,022	6,656	1,044	6,277	1,335	1,174	2,157	380	2,103	824
	戸建	1,946	5,835	1,521	4,806	1,408	743	2,018	439	1,790	525
	マンション	5,981	21,515	6,965	16,201	4,255	595	1,790	760	1,169	442
	住宅以外建物全部	787	3,082	175	2,997	681	139	303	43	300	99
	住宅以外建物一部	112	370	21	386	65	1	10	3	5	3
	専属計	10,848	37,458	9,726	30,667	7,744	2,652	6,278	1,625	5,367	1,893
専任媒介	土地	4,848	11,977	2,179	11,115	3,438	4,307	7,888	1,660	7,246	3,242
	戸建	4,992	15,359	3,218	13,106	3,890	2,615	7,021	1,895	5,582	2,088
	マンション	11,029	44,083	11,532	33,858	9,393	1,878	5,802	2,276	3,932	1,379
	住宅以外建物全部	1,670	5,229	373	4,970	1,506	428	845	142	781	335
	住宅以外建物一部	200	833	59	777	191	18	40	5	38	14
	専任計	22,739	77,481	17,361	63,826	18,418	9,246	21,596	5,978	17,579	7,058
一般媒介	土地	3,352	7,313	422	7,924	2,449	1,306	2,319	190	2,512	1,030
	戸建	2,814	7,358	584	7,715	2,054	906	1,908	200	2,062	632
	マンション	8,165	30,980	1,763	31,022	6,760	692	1,599	247	1,712	449
	住宅以外建物全部	2,099	6,211	193	6,286	1,900	328	628	30	692	255
	住宅以外建物一部	196	655	42	625	194	13	17	4	18	10
	一般計	16,626	52,517	3,004	53,572	13,357	3,245	6,471	671	6,996	2,376
媒介計	土地	10,222	25,946	3,645	25,316	7,222	6,787	12,364	2,230	11,861	5,096
	戸建	9,752	28,552	5,323	25,627	7,352	4,264	10,947	2,534	9,434	3,245
	マンション	25,175	96,578	20,260	81,081	20,408	3,165	9,191	3,283	6,813	2,270
	住宅以外建物全部	4,556	14,522	741	14,253	4,087	895	1,776	215	1,773	689
	住宅以外建物一部	508	1,858	122	1,788	450	32	67	12	61	27
	媒介計	50,213	167,456	30,091	148,065	39,519	15,143	34,345	8,274	29,942	11,327
売主物件	土地	3,067	18,965	351	20,232	1,428	2,425	8,011	436	8,614	1,347
	戸建	6,596	33,637	1,724	35,953	2,558	4,119	12,755	1,300	13,259	2,307
	マンション	6,314	80,505	1,943	80,478	4,367	654	3,413	143	3,512	395
	住宅以外建物全部	833	6,449	53	6,582	637	136	343	9	362	107
	住宅以外建物一部	186	985	82	999	94	12	18	0	24	6
	売主計	16,996	140,541	4,153	144,244	9,084	7,346	24,540	1,888	25,771	4,162
代理物件	土地	433	1,869	27	1,988	297	178	346	28	358	142
	戸建	394	1,347	154	1,376	215	75	254	10	276	36
	マンション	742	5,567	128	5,629	602	35	117	14	122	21
	住宅以外建物全部	192	1,017	14	1,012	191	15	33	1	31	12
	住宅以外建物一部	36	257	6	266	23	0	4	0	3	0
	代理計	1,797	10,057	329	10,271	1,328	303	754	53	790	211
媒介以外計	土地	3,500	20,834	378	22,220	1,725	2,603	8,357	464	8,972	1,489
	戸建	6,990	34,984	1,878	37,329	2,773	4,194	13,009	1,310	13,535	2,343
	マンション	7,056	86,072	2,071	86,107	4,969	689	3,530	157	3,634	416
	住宅以外建物全部	1,025	7,466	67	7,594	828	151	376	10	393	119
	住宅以外建物一部	222	1,242	88	1,265	117	12	22	0	27	6
	媒介以外計	18,793	150,598	4,482	154,515	10,412	7,649	25,294	1,941	26,561	4,373
売物件	土地	13,722	46,780	4,023	47,536	8,947	9,390	20,721	2,694	20,833	6,585
	戸建	16,742	63,536	7,201	62,956	10,125	8,458	23,956	3,844	22,969	5,588
	マンション	32,231	182,650	22,331	167,188	25,377	3,854	12,721	3,440	10,447	2,686
	住宅以外建物全部	5,581	21,988	808	21,847	4,915	1,046	2,152	225	2,166	808
	住宅以外建物一部	730	3,100	210	3,053	567	44	89	12	88	33
	総計	69,006	318,054	34,573	302,580	49,931	22,792	59,639	10,215	56,503	15,700
賃貸物件	土地	253	765	71	598	349	376	866	84	743	415
	戸建	4,384	27,067	2,682	24,962	3,809	1,446	6,612	824	6,262	972
	マンション	112,799	1,320,443	120,885	1,124,878	187,476	16,248	102,065	11,524	92,608	14,185
	住宅以外建物全部	2,956	14,998	872	13,904	3,178	880	2,354	365	2,082	787
	住宅以外建物一部	26,729	133,673	10,874	111,219	38,315	2,380	5,675	874	4,841	2,339
	総計	147,121	1,496,946	135,384	1,275,561	233,127	21,330	117,572	13,671	106,536	18,698
総合計		216,127	1,815,000	169,957	1,578,141	283,058	44,122	177,211	23,886	163,039	34,398

首都圏会員登録状況(都県別②)(2020年度)

		千 葉					神 奈 川				
		前年度末在庫	当年度登録	当年度成約	当年度削除	当年度末在庫	前年度末在庫	当年度登録	当年度成約	当年度削除	当年度末在庫
専属媒介	土地	904	1,409	408	1,321	568	1,082	2,235	461	2,148	682
	戸建	502	1,208	423	945	320	1,021	2,431	989	1,751	693
	マンション	465	1,433	729	801	353	1,566	4,684	2,390	2,790	1,043
	住宅以外建物全部	118	281	37	281	75	156	301	36	318	97
	住宅以外建物一部	8	7	4	8	3	8	37	3	33	9
	専属計	1,997	4,338	1,601	3,356	1,319	3,833	9,688	3,879	7,040	2,524
専任媒介	土地	4,063	6,155	1,542	5,795	2,826	3,801	8,706	1,722	8,043	2,686
	戸建	2,615	6,061	2,073	4,713	1,880	3,754	10,186	2,622	8,657	2,553
	マンション	1,697	5,410	2,708	3,123	1,231	4,079	13,399	4,725	9,487	3,154
	住宅以外建物全部	355	666	116	615	286	541	1,544	125	1,502	445
	住宅以外建物一部	18	41	7	36	15	58	129	13	114	57
	専任計	8,748	18,333	6,446	14,282	6,238	12,233	33,964	9,207	27,803	8,895
一般媒介	土地	3,505	3,320	263	3,509	3,181	1,620	2,879	239	3,198	1,195
	戸建	1,147	2,171	306	2,356	770	1,427	2,898	360	3,210	891
	マンション	560	1,408	236	1,429	368	1,609	4,239	552	4,357	1,080
	住宅以外建物全部	258	436	28	464	211	466	1,415	37	1,481	400
	住宅以外建物一部	14	31	3	27	16	49	79	4	91	36
	一般計	5,484	7,366	836	7,785	4,526	5,171	11,510	1,192	12,337	3,602
媒介計	土地	8,472	10,884	2,213	10,625	6,555	6,503	13,820	2,422	13,389	4,563
	戸建	4,264	9,440	2,802	8,014	2,970	6,202	15,515	3,971	13,618	4,137
	マンション	2,722	8,251	3,673	5,353	1,952	7,254	22,322	7,667	16,634	5,277
	住宅以外建物全部	731	1,383	181	1,360	572	1,163	3,260	198	3,301	942
	住宅以外建物一部	40	79	14	71	34	115	245	20	238	102
	媒介計	16,229	30,037	8,883	25,423	12,083	21,237	55,162	14,278	47,180	15,021
売主物件	土地	1,592	3,982	246	4,331	979	2,513	11,240	460	12,043	1,209
	戸建	2,578	9,840	922	10,047	1,368	4,965	25,538	2,065	26,385	2,023
	マンション	309	1,826	81	1,835	214	1,233	17,496	334	17,639	740
	住宅以外建物全部	150	454	12	476	113	254	984	30	998	195
	住宅以外建物一部	1	5	0	4	2	27	134	0	130	31
	売主計	4,630	16,107	1,261	16,693	2,676	8,992	55,392	2,889	57,195	4,198
代理物件	土地	204	189	5	254	117	220	611	14	704	105
	戸建	55	165	12	149	62	198	703	44	804	78
	マンション	10	53	4	45	12	74	346	30	356	51
	住宅以外建物全部	20	28	2	36	14	14	60	3	54	13
	住宅以外建物一部	1	0	0	1	0	3	90	0	90	3
	代理計	290	435	23	485	205	509	1,810	91	2,008	250
媒介以外計	土地	1,796	4,171	251	4,585	1,096	2,733	11,851	474	12,747	1,314
	戸建	2,633	10,005	934	10,196	1,430	5,163	26,241	2,109	27,189	2,101
	マンション	319	1,879	85	1,880	226	1,307	17,842	364	17,995	791
	住宅以外建物全部	170	482	14	512	127	268	1,044	33	1,052	208
	住宅以外建物一部	2	5	0	5	2	30	224	0	220	34
	媒介以外計	4,920	16,542	1,284	17,178	2,881	9,501	57,202	2,980	59,203	4,448
売物件	土地	10,268	15,055	2,464	15,210	7,651	9,236	25,671	2,896	26,136	5,877
	戸建	6,897	19,445	3,736	18,210	4,400	11,365	41,756	6,080	40,807	6,238
	マンション	3,041	10,130	3,758	7,233	2,178	8,561	40,164	8,031	34,629	6,068
	住宅以外建物全部	901	1,865	195	1,872	699	1,431	4,304	231	4,353	1,150
	住宅以外建物一部	42	84	14	76	36	145	469	20	458	136
	総計	21,149	46,579	10,167	42,601	14,964	30,738	112,364	17,258	106,383	19,469
賃貸物件	土地	321	576	61	531	305	299	885	137	756	291
	戸建	1,056	5,482	912	4,808	818	2,138	9,968	1,394	9,194	1,518
	マンション	11,490	77,953	12,970	65,721	10,756	31,261	230,126	23,943	203,504	33,984
	住宅以外建物全部	438	1,008	125	988	333	834	2,244	268	2,067	745
	住宅以外建物一部	2,159	4,819	812	4,118	2,048	5,754	14,542	2,207	11,905	6,186
	総計	15,464	89,838	14,880	76,166	14,260	40,286	257,765	27,949	227,426	42,724
総合計		36,613	136,417	25,047	118,767	29,224	71,024	370,129	45,207	333,809	62,193



# 東日本圏域登録状況

(2020 年度)

		前年度末在庫	当年度登録	当年度成約	当年度削除	当年度末在庫
専属媒介	土地	7,194	15,793	3,123	14,620	5,118
	戸建	5,135	13,403	4,171	10,612	3,615
	マンション	9,099	30,687	11,466	21,628	6,510
	住宅以外建物全部	1,396	4,247	385	4,085	1,133
	住宅以外建物一部	133	433	32	434	90
	専属計	22,957	64,563	19,177	51,379	16,466
専任媒介	土地	29,791	54,626	11,791	49,089	23,085
	戸建	19,659	50,989	14,267	40,665	15,043
	マンション	20,928	75,528	24,524	54,314	16,873
	住宅以外建物全部	4,012	10,155	1,229	9,404	3,415
	住宅以外建物一部	346	1,119	122	1,012	319
	専任計	74,736	192,417	51,933	154,484	58,735
一般媒介	土地	21,710	32,164	2,612	33,248	18,742
	戸建	10,939	23,613	2,899	24,698	7,835
	マンション	12,592	40,836	3,525	41,030	9,816
	住宅以外建物全部	4,273	9,895	467	10,125	3,761
	住宅以外建物一部	319	862	58	843	296
	一般計	49,833	107,370	9,561	109,944	40,450
媒介計	土地	58,695	102,583	17,526	96,957	46,945
	戸建	35,733	88,005	21,337	75,975	26,493
	マンション	42,619	147,051	39,515	116,972	33,199
	住宅以外建物全部	9,681	24,297	2,081	23,614	8,309
	住宅以外建物一部	798	2,414	212	2,289	705
	媒介計	147,526	364,350	80,671	315,807	115,651
売主物件	土地	13,731	50,108	2,627	52,862	8,260
	戸建	23,384	94,674	8,995	97,086	11,892
	マンション	9,054	110,197	2,812	110,243	6,133
	住宅以外建物全部	1,556	8,356	142	8,557	1,182
	住宅以外建物一部	234	1,250	79	1,274	136
	売主計	47,959	264,585	14,655	270,022	27,603
代理物件	土地	1,194	2,902	124	3,135	787
	戸建	754	2,542	247	2,679	399
	マンション	874	6,479	185	6,572	659
	住宅以外建物全部	238	1,116	22	1,108	230
	住宅以外建物一部	43	364	6	373	29
	代理計	3,103	13,403	584	13,867	2,104
媒介以外計	土地	14,925	53,010	2,751	55,997	9,047
	戸建	24,138	97,216	9,242	99,765	12,291
	マンション	9,928	116,676	2,997	116,815	6,792
	住宅以外建物全部	1,794	9,472	164	9,665	1,412
	住宅以外建物一部	277	1,614	85	1,647	165
	媒介以外計	51,062	277,988	15,239	283,889	29,707
売物件合計	土地	73,620	155,593	20,277	152,954	55,992
	戸建	59,871	185,221	30,579	175,740	38,784
	マンション	52,547	263,727	42,512	233,787	39,991
	住宅以外建物全部	11,475	33,769	2,245	33,279	9,721
	住宅以外建物一部	1,075	4,028	297	3,936	870
	総計	198,588	642,338	95,910	599,696	145,358
賃貸物件合計	土地	1,617	3,734	433	3,193	1,725
	戸建	9,807	51,786	6,756	47,163	7,675
	マンション	178,642	1,761,436	176,529	1,510,123	253,493
	住宅以外建物全部	5,691	21,713	1,821	19,996	5,589
	住宅以外建物一部	39,061	163,382	15,731	135,644	51,075
	総計	234,818	2,002,051	201,270	1,716,119	319,557
総合計		433,406	2,644,389	297,180	2,315,815	464,915

\* 取引態様の変更等により「前年度末在庫＋当年度登録－当年度成約－当年度削除」が「当年度末在庫」の数と必ずしも一致しないものもあります。

# 首都圏圏域登録状況

(2020 年度)

		前年度末在庫	当年度登録	当年度成約	当年度削除	当年度末在庫
専属媒介	土地	4,759	11,674	2,274	11,024	3,049
	戸建	4,064	10,991	3,361	8,807	2,792
	マンション	8,488	28,761	10,695	20,418	5,993
	住宅以外建物全部	1,080	3,310	280	3,238	844
	住宅以外建物一部	125	414	31	418	80
	専属計	18,516	55,150	16,641	43,905	12,758
専任媒介	土地	15,805	32,950	7,006	30,450	11,060
	戸建	13,161	36,341	9,613	29,949	9,628
	マンション	18,339	66,301	21,131	48,295	14,658
	住宅以外建物全部	2,742	7,400	736	7,007	2,326
	住宅以外建物一部	302	1,017	96	934	276
	専任計	50,349	144,009	38,582	116,635	37,948
一般媒介	土地	8,411	13,165	1,086	14,237	6,687
	戸建	5,878	13,501	1,407	14,455	4,007
	マンション	10,606	35,074	2,783	35,510	8,102
	住宅以外建物全部	2,684	6,962	249	7,217	2,294
	住宅以外建物一部	261	755	53	726	255
	一般計	27,840	69,457	5,578	72,145	21,345
媒介計	土地	28,975	57,789	10,366	55,711	20,796
	戸建	23,103	60,833	14,381	53,211	16,427
	マンション	37,433	130,136	34,609	104,223	28,753
	住宅以外建物全部	6,506	17,672	1,265	17,462	5,464
	住宅以外建物一部	688	2,186	180	2,078	611
	媒介計	96,705	268,616	60,801	232,685	72,051
売主物件	土地	9,204	41,021	1,464	44,043	4,628
	戸建	17,933	80,994	5,891	84,976	7,959
	マンション	8,246	100,572	2,486	100,777	5,488
	住宅以外建物全部	1,247	7,549	95	7,736	942
	住宅以外建物一部	224	1,106	78	1,126	129
	売主計	36,854	231,242	10,014	238,658	19,146
代理物件	土地	840	2,284	68	2,569	476
	戸建	675	2,367	218	2,502	351
	マンション	806	5,859	169	5,934	628
	住宅以外建物全部	198	978	20	967	200
	住宅以外建物一部	39	360	6	367	28
	代理計	2,558	11,848	481	12,339	1,683
媒介以外計	土地	10,044	43,305	1,532	46,612	5,104
	戸建	18,608	83,361	6,109	87,478	8,310
	マンション	9,052	106,431	2,655	106,711	6,116
	住宅以外建物全部	1,445	8,527	115	8,703	1,142
	住宅以外建物一部	263	1,466	84	1,493	157
	媒介以外計	39,412	243,090	10,495	250,997	20,829
売物件 合計	土地	39,019	101,094	11,898	102,323	25,900
	戸建	41,711	144,194	20,490	140,689	24,737
	マンション	46,485	236,567	37,264	210,934	34,869
	住宅以外建物全部	7,951	26,199	1,380	26,165	6,606
	住宅以外建物一部	951	3,652	264	3,571	768
	総計	136,117	511,706	71,296	483,682	92,880
賃貸物件 合計	土地	1,185	2,908	346	2,508	1,239
	戸建	8,627	47,280	5,773	43,431	6,705
	マンション	168,246	1,718,091	168,555	1,473,734	244,114
	住宅以外建物全部	4,929	20,172	1,612	18,588	4,903
	住宅以外建物一部	36,315	157,228	14,689	130,718	48,143
	総計	219,302	1,945,679	190,975	1,668,979	305,104
総合計		355,419	2,457,385	262,271	2,152,661	397,984

\* 取引態様の変更等により「前年度末在庫＋当年度登録－当年度成約－当年度削除」が「当年度末在庫」の数と必ずしも一致しないものもあります。

首都圏圏域登録状況（都県別①）（2020年度）

		東京					埼玉				
		前年度末在庫	当年度登録	当年度成約	当年度削除	当年度末在庫	前年度末在庫	当年度登録	当年度成約	当年度削除	当年度末在庫
専属媒介	土地	1,467	5,145	960	4,777	870	1,199	2,266	407	2,182	847
	戸建	1,530	4,712	1,366	3,756	1,085	837	2,180	514	1,904	589
	マンション	4,935	18,148	5,641	13,834	3,541	845	2,610	1,183	1,656	596
	住宅以外建物全部	519	1,477	143	1,408	435	196	519	53	521	137
	住宅以外建物一部	92	336	21	337	63	3	13	0	10	6
	専属計	8,543	29,818	8,131	24,112	5,994	3,080	7,588	2,157	6,273	2,175
専任媒介	土地	3,090	8,909	1,886	8,045	1,996	4,398	8,302	1,721	7,701	3,246
	戸建	3,537	11,264	2,727	9,328	2,655	2,779	7,596	1,980	6,073	2,239
	マンション	9,356	36,383	10,316	27,486	7,673	2,196	7,260	2,617	5,064	1,670
	住宅以外建物全部	1,128	3,479	292	3,271	1,005	517	1,024	163	981	394
	住宅以外建物一部	182	778	59	707	186	21	56	5	52	18
	専任計	17,293	60,813	15,280	48,837	13,515	9,911	24,238	6,486	19,871	7,567
一般媒介	土地	1,630	3,760	342	4,057	1,084	1,400	2,457	210	2,669	1,083
	戸建	2,039	5,333	490	5,577	1,435	1,007	2,358	227	2,493	740
	マンション	6,919	23,613	1,592	23,888	5,399	858	2,658	295	2,732	619
	住宅以外建物全部	1,313	3,791	101	3,924	1,131	391	927	47	955	333
	住宅以外建物一部	170	603	42	566	174	9	27	3	22	14
	一般計	12,071	37,100	2,567	38,012	9,223	3,665	8,427	782	8,871	2,789
媒介計	土地	6,187	17,814	3,188	16,879	3,950	6,997	13,025	2,338	12,552	5,176
	戸建	7,106	21,309	4,583	18,661	5,175	4,623	12,134	2,721	10,470	3,568
	マンション	21,210	78,144	17,549	65,208	16,613	3,899	12,528	4,095	9,452	2,885
	住宅以外建物全部	2,960	8,747	536	8,603	2,571	1,104	2,470	263	2,457	864
	住宅以外建物一部	444	1,717	122	1,610	423	33	96	8	84	38
	媒介計	37,907	127,731	25,978	110,961	28,732	16,656	40,253	9,425	35,015	12,531
売主物件	土地	2,517	16,187	300	17,405	983	2,445	8,138	416	8,731	1,398
	戸建	5,258	29,610	1,257	31,410	2,203	4,522	14,243	1,347	15,213	2,206
	マンション	4,300	55,631	1,601	55,306	2,993	1,055	10,430	243	10,506	728
	住宅以外建物全部	589	4,424	46	4,512	447	203	480	12	546	120
	住宅以外建物一部	158	867	73	879	76	14	34	0	41	7
	売主計	12,822	106,719	3,277	109,512	6,702	8,239	33,325	2,018	35,037	4,459
代理物件	土地	236	966	20	1,100	83	158	411	29	398	137
	戸建	309	1,029	140	1,031	164	92	395	16	421	49
	マンション	529	4,194	100	4,228	417	80	438	15	448	65
	住宅以外建物全部	121	707	11	694	128	22	63	2	59	20
	住宅以外建物一部	28	297	3	301	24	2	6	0	6	1
	代理計	1,223	7,193	274	7,354	816	354	1,313	62	1,332	272
媒介以外計	土地	2,753	17,153	320	18,505	1,066	2,603	8,549	445	9,129	1,535
	戸建	5,567	30,639	1,397	32,441	2,367	4,614	14,638	1,363	15,634	2,255
	マンション	4,829	59,825	1,701	59,534	3,410	1,135	10,868	258	10,954	793
	住宅以外建物全部	710	5,131	57	5,206	575	225	543	14	605	140
	住宅以外建物一部	186	1,164	76	1,180	100	16	40	0	47	8
	媒介以外計	14,045	113,912	3,551	116,866	7,518	8,593	34,638	2,080	36,369	4,731
売物件	土地	8,940	34,967	3,508	35,384	5,016	9,600	21,574	2,783	21,681	6,711
	戸建	12,673	51,948	5,980	51,102	7,542	9,237	26,772	4,084	26,104	5,823
	マンション	26,039	137,969	19,250	124,742	20,023	5,034	23,396	4,353	20,406	3,678
	住宅以外建物全部	3,670	13,878	593	13,809	3,146	1,329	3,013	277	3,062	1,004
	住宅以外建物一部	630	2,881	198	2,790	523	49	136	8	131	46
	総計	51,952	241,643	29,529	227,827	36,250	25,249	74,891	11,505	71,384	17,262
賃貸物件	土地	156	482	54	390	194	412	928	92	807	441
	戸建	3,217	21,340	2,422	19,316	2,821	1,662	7,796	928	7,393	1,137
	マンション	93,300	1,174,184	108,973	990,840	167,871	20,412	127,699	16,018	114,374	17,726
	住宅以外建物全部	2,421	12,900	805	11,911	2,606	1,067	3,100	399	2,785	983
	住宅以外建物一部	23,625	124,751	10,430	102,656	35,292	3,025	7,574	980	6,577	3,043
	総計	122,719	1,333,657	122,684	1,125,113	208,784	26,578	147,097	18,417	131,936	23,330
総合計		174,671	1,575,300	152,213	1,352,940	245,034	51,827	221,988	29,922	203,320	40,592

首都圏圏域登録状況（都県別②）（2020年度）

		千 葉					神 奈 川				
		前年度末在庫	当年度登録	当年度成約	当年度削除	当年度末在庫	前年度末在庫	当年度登録	当年度成約	当年度削除	当年度末在庫
専属媒介	土地	1,051	1,781	438	1,688	688	1,042	2,482	469	2,377	644
	戸建	584	1,463	465	1,176	379	1,113	2,636	1,016	1,971	739
	マンション	687	2,047	1,179	1,071	473	2,021	5,956	2,692	3,857	1,383
	住宅以外建物全部	154	503	43	483	130	211	811	41	826	142
	住宅以外建物一部	11	22	7	22	3	19	43	3	49	8
	専属計	2,487	5,816	2,132	4,440	1,673	4,406	11,928	4,221	9,080	2,916
専任媒介	土地	4,388	6,771	1,594	6,404	3,090	3,929	8,968	1,805	8,300	2,728
	戸建	2,862	6,590	2,144	5,267	2,023	3,983	10,891	2,762	9,281	2,711
	マンション	1,884	6,140	2,854	3,732	1,373	4,903	16,518	5,344	12,013	3,942
	住宅以外建物全部	473	1,241	132	1,185	387	624	1,656	149	1,570	540
	住宅以外建物一部	24	45	5	47	16	75	138	27	128	56
	専任計	9,631	20,787	6,729	16,635	6,889	13,514	38,171	10,087	31,292	9,977
一般媒介	土地	3,734	3,928	282	4,174	3,341	1,647	3,020	252	3,337	1,179
	戸建	1,289	2,518	313	2,745	874	1,543	3,292	377	3,640	958
	マンション	668	1,972	266	1,994	461	2,161	6,831	630	6,896	1,623
	住宅以外建物全部	388	808	49	849	308	592	1,436	52	1,489	522
	住宅以外建物一部	22	29	4	29	20	60	96	4	109	47
	一般計	6,101	9,255	914	9,791	5,004	6,003	14,675	1,315	15,471	4,329
媒介計	土地	9,173	12,480	2,314	12,266	7,119	6,618	14,470	2,526	14,014	4,551
	戸建	4,735	10,571	2,922	9,188	3,276	6,639	16,819	4,155	14,892	4,408
	マンション	3,239	10,159	4,299	6,797	2,307	9,085	29,305	8,666	22,766	6,948
	住宅以外建物全部	1,015	2,552	224	2,517	825	1,427	3,903	242	3,885	1,204
	住宅以外建物一部	57	96	16	98	39	154	277	34	286	111
	媒介計	18,219	35,858	9,775	30,866	13,566	23,923	64,774	15,623	55,843	17,222
売主物件	土地	1,758	4,680	267	5,105	1,037	2,484	12,016	481	12,802	1,210
	戸建	2,870	9,732	1,054	9,992	1,480	5,283	27,409	2,233	26,361	2,070
	マンション	607	4,805	147	4,820	437	2,284	29,706	495	30,145	1,330
	住宅以外建物全部	204	859	15	879	164	251	1,786	22	1,799	211
	住宅以外建物一部	6	43	2	41	6	46	162	3	165	40
	売主計	5,445	20,119	1,485	20,837	3,124	10,348	71,079	3,234	73,272	4,861
代理物件	土地	246	303	7	372	156	200	604	12	699	100
	戸建	72	174	14	166	66	202	769	48	884	72
	マンション	32	137	12	132	27	165	1,090	42	1,126	119
	住宅以外建物全部	27	60	2	62	29	28	148	5	152	23
	住宅以外建物一部	2	4	0	6	0	7	53	3	54	3
	代理計	379	678	35	738	278	602	2,664	110	2,915	317
媒介以外計	土地	2,004	4,983	274	5,477	1,193	2,684	12,620	493	13,501	1,310
	戸建	2,942	9,906	1,068	10,158	1,546	5,485	28,178	2,281	29,245	2,142
	マンション	639	4,942	159	4,952	464	2,449	30,796	537	31,271	1,449
	住宅以外建物全部	231	919	17	941	193	279	1,934	27	1,951	234
	住宅以外建物一部	8	47	2	47	6	53	215	6	219	43
	媒介以外計	5,824	20,797	1,520	21,575	3,402	10,950	73,743	3,344	76,187	5,178
売物件	土地	11,177	17,463	2,588	17,743	8,312	9,302	27,090	3,019	27,515	5,861
	戸建	7,677	20,477	3,990	19,346	4,822	12,124	44,997	6,436	44,137	6,550
	マンション	3,878	15,101	4,458	11,749	2,771	11,534	60,101	9,203	54,037	8,397
	住宅以外建物全部	1,246	3,471	241	3,458	1,018	1,706	5,837	269	5,836	1,438
	住宅以外建物一部	65	143	18	145	45	207	492	40	505	154
	総計	24,043	56,655	11,295	52,441	16,968	34,873	138,517	18,967	132,030	22,400
賃貸物件	土地	339	617	64	557	335	278	881	136	754	269
	戸建	1,280	6,631	965	5,951	995	2,468	11,513	1,458	10,771	1,752
	マンション	15,123	115,480	14,248	101,106	15,437	39,411	300,728	29,316	267,414	43,080
	住宅以外建物全部	565	1,468	139	1,380	514	876	2,704	269	2,512	800
	住宅以外建物一部	2,808	6,642	942	5,832	2,676	6,857	18,261	2,337	15,653	7,132
	総計	20,115	130,838	16,358	114,826	19,957	49,890	334,087	33,516	297,104	53,033
総合計		44,158	187,493	27,653	167,267	36,925	84,763	472,604	52,483	429,134	75,433

# 2021(令和3)年3月度 レインズシステム利用実績報告

(3月1日～31日)

この報告は標記期間内で当機構会員が物件情報登録・成約報告・検索等レインズシステムを利用した実績を集計したものです。

不動産流通市場の動向を表わしているものではないことにご注意ください。

\* 会員アクセス状況に「詳細検索」を追加しました。総アクセス件数の前月比・前年同月比は「詳細検索」を含めた件数で比較して算出しています。

## 〔東日本〕

### ●東日本会員アクセス状況

				件数 (件)	増減率(%)	
					前月比	前年同月比
登録	売物件	媒介	専属	5,539	7.9	-18.9
			専任	17,257	12.4	-11.6
			一般	8,774	6.9	-17.8
			媒介計	31,570	10.0	-14.8
	売物件	売り主		16,723	3.1	-42.2
		代理		883	4.6	-46.4
		売物件計		49,176	7.4	-27.3
		賃貸物件		202,160	12.4	13.8
登録計				251,336	11.4	2.5
成約報告	売物件			10,187	16.9	7.8
	賃貸物件			24,965	9.5	3.4
	成約報告計			35,152	11.5	4.6
条件検索	売物件			7,411,439	8.1	0.1
	賃貸物件			3,313,789	0.8	-6.2
	成約売物件			1,074,093	6.1	-15.2
	成約賃貸物件			175,024	4.5	-18.4
	会員検索			18,259	-2.6	-56.3
	条件検索計			11,992,604	5.7	-3.7
詳細検索	売物件			1,711,298	24.0	48.9
	賃貸物件			1,485,796	8.3	3.7
	成約売物件			320,561	160.3	211.2
	成約賃貸物件			48,745	-75.2	83.5
	詳細検索計			3,566,400	16.1	31.6
図面取得	売物件			14,304,517	2.1	-1.1
	賃貸物件			8,749,117	0.1	1.7
	成約売物件			1,794,781	2.3	-0.5
	成約賃貸物件			197,911	6.8	14.9
	図面検索計			25,046,326	1.4	0.1
その他	変更・削除・再登録・図面登録			1,107,527	8.2	24.2
総アクセス	売物件(成約含む)			26,857,237	5.9	1.2
	賃貸物件(成約含む)			15,123,849	0.8	2.1
	会員検索			18,259	-2.6	40.6
	総アクセス件数			41,999,345	4.0	1.5

### <参考>

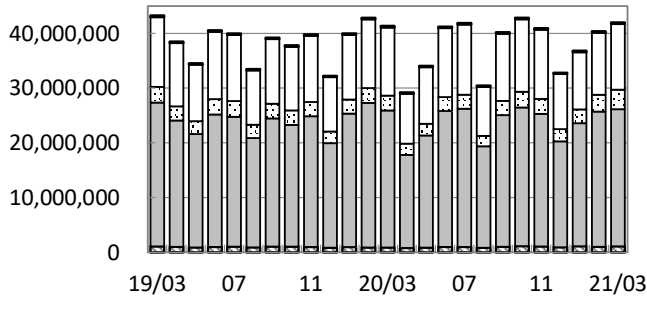
#### ●東日本月末在庫状況(圏域)

				件数 (件)	増減率(%)	
					前月比	前年同月比
登録	売物件	媒介	専属	16,466	-4.9	-28.3
			専任	58,735	-3.7	-21.4
			一般	40,450	-3.7	-18.8
			媒介計	115,651	-3.9	-21.6
	売物件	売り主		27,603	-6.6	-42.4
		代理		2,104	-5.1	-32.2
		売物件計		145,358	-4.4	-26.8
		賃貸物件		319,557	-1.5	36.1
在庫計				464,915	-2.4	7.3



公益財団法人 東日本不動産流通機構 2021(令和3)年4月12日  
〒101-0044 東京都千代田区鍛冶町2-3-2 神田センタービルディング2F TEL. 03-5296-9350

(件) 東日本会員アクセス状況推移



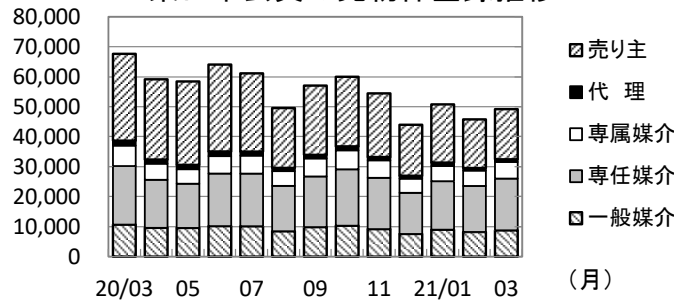
(参考)

	19/4~20/3	20/4~21/3	前年比%	2019年度計
登録	2,678,397	2,662,468	99.4	2,678,397
成約	315,962	297,734	94.2	315,962
条件検索	138,589,252	135,951,823	98.1	138,589,252
詳細検索	31,110,638	30,807,593	99.0	31,110,638
図面検索	276,083,880	271,244,578	98.2	276,083,880
その他	11,616,675	11,967,661	103.0	11,616,675
総合計	460,394,804	452,931,857	98.4	460,394,804

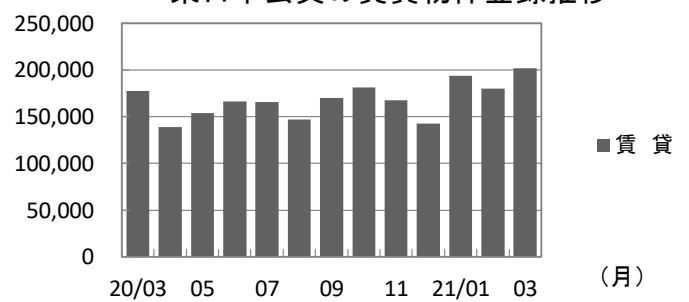
	2020年3月	4月	5月	6月	7月	8月	9月	10月	11月	12月	2021年1月	2月	3月
登録	245,265	198,043	212,003	230,417	226,619	196,638	227,229	241,261	221,961	186,538	244,836	225,587	251,336
成約	33,594	17,882	16,952	24,351	24,848	22,339	25,802	25,707	25,155	20,898	27,130	31,518	35,152
条件検索	12,457,043	9,138,316	10,345,632	12,602,930	12,841,305	8,960,921	12,282,120	13,250,600	12,658,783	10,081,536	10,453,254	11,343,822	11,992,604
詳細検索	2,710,723	2,055,496	2,136,252	2,546,980	2,560,494	1,906,048	2,603,201	2,870,149	2,736,211	2,234,582	2,519,509	3,072,271	3,566,400
図面検索	25,033,635	16,997,212	20,481,352	24,820,500	25,246,132	18,537,921	24,045,765	25,331,262	24,219,379	19,349,239	22,473,138	24,696,352	25,046,326
その他	891,429	810,564	875,022	1,003,886	995,146	842,768	1,025,965	1,140,060	1,086,403	934,395	1,122,423	1,023,502	1,107,527
総合計	41,371,689	29,217,513	34,067,213	41,229,064	41,894,544	30,466,635	40,210,082	42,859,039	40,947,892	32,807,188	36,840,290	40,393,052	41,999,345

\* その他は変更、削除、再登録、及び図面登録

(件) 東日本会員の売物件登録推移

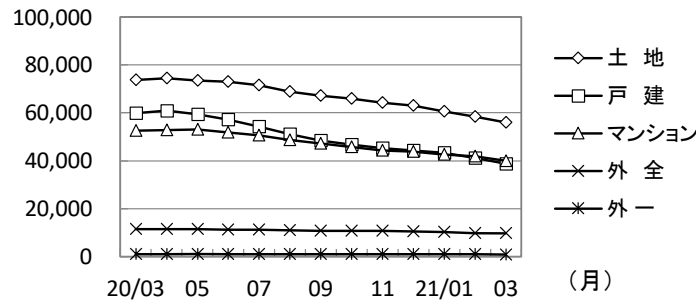


(件) 東日本会員の賃貸物件登録推移

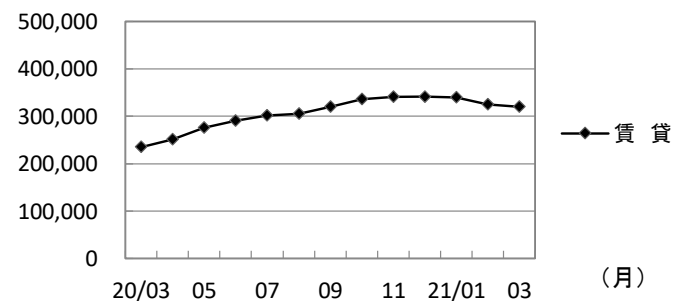


	2020年3月	4月	5月	6月	7月	8月	9月	10月	11月	12月	2021年1月	2月	3月	
売物件	売り主	28,948	26,750	27,822	28,981	26,096	19,957	23,099	23,208	21,229	16,999	19,420	16,224	16,723
	代理	1,648	1,377	1,442	1,557	1,331	1,081	1,195	1,321	1,089	966	1,119	844	883
	専属媒介	6,832	5,382	4,837	5,811	6,001	4,917	6,011	6,336	5,842	4,730	5,078	5,134	5,539
	専任媒介	19,527	16,025	14,748	17,536	17,561	15,135	16,901	18,802	17,108	13,722	16,165	15,356	17,257
	一般媒介	10,675	9,598	9,565	10,170	10,129	8,460	9,836	10,314	9,169	7,555	8,988	8,211	8,774
合計	67,630	59,132	58,414	64,055	61,118	49,550	57,042	59,981	54,437	43,972	50,770	45,769	49,176	
賃貸	177,635	138,911	153,589	166,362	165,501	147,088	170,187	181,280	167,524	142,566	194,066	179,818	202,160	
総合計	245,265	198,043	212,003	230,417	226,619	196,638	227,229	241,261	221,961	186,538	244,836	225,587	251,336	

(件) 東日本圏域の売物件在庫推移



(件) 東日本圏域の賃貸物件在庫推移



	2020年3月	4月	5月	6月	7月	8月	9月	10月	11月	12月	2021年1月	2月	3月	
売物件	土地	73,620	74,424	73,547	73,009	71,558	68,938	67,184	66,042	64,216	62,965	60,651	58,380	55,992
	戸建	59,871	60,919	59,341	57,230	54,277	51,190	48,321	46,792	45,145	44,270	43,378	41,050	38,784
	マンション	52,547	52,785	53,060	51,915	50,545	48,785	47,151	45,703	44,200	43,859	42,627	41,832	39,991
	外全	11,475	11,412	11,354	11,295	11,125	10,946	10,771	10,682	10,629	10,417	10,153	9,890	9,721
	外一	1,075	1,075	1,106	1,061	1,037	1,001	988	998	975	933	934	935	870
合計	198,588	200,615	198,408	194,510	188,542	180,860	174,415	170,217	165,165	162,444	157,743	152,087	145,358	
賃貸	234,818	251,414	275,667	290,806	301,660	305,020	319,477	336,270	341,157	341,460	339,248	324,400	319,557	
総合計	433,406	452,029	474,075	485,316	490,202	485,880	493,892	506,487	506,322	503,904	496,991	476,487	464,915	

\* 外全は住宅以外建物全部、外一は住宅以外建物一部

# 2021(令和3)年3月度 レインズシステム利用実績報告

(3月1日～31日)

## 〔首都圏〕

### ●首都圏会員アクセス状況

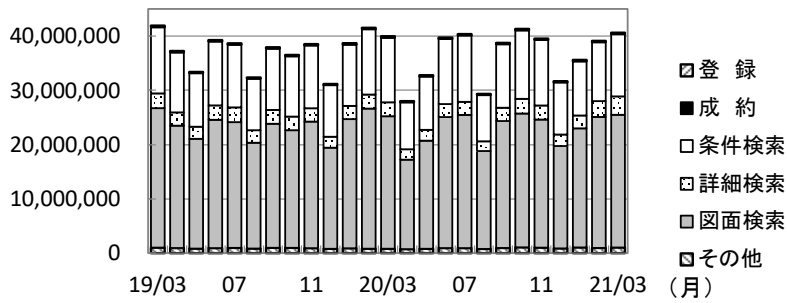
				件数 (件)	増減率(%)	
					前月比	前年同月比
登録	売物件	媒介	専属	4,878	5.8	-20.5
			専任	13,461	10.8	-12.3
			一般	6,237	6.1	-17.8
			媒介計	24,576	8.6	-15.5
	売物件計	売り主		14,769	2.8	-44.4
		代理		842	1.9	-44.8
		売物件計		40,187	6.2	-29.7
		賃貸物件		197,640	12.5	14.4
登録計		237,827	11.3	3.4		
成約報告	売物件		7,911	15.8	12.2	
	賃貸物件		23,487	8.4	4.0	
	成約報告計		31,398	10.2	5.9	
条件検索	売物件		6,983,439	8.0	0.3	
	賃貸物件		3,300,406	0.8	-6.3	
	成約売物件		986,149	5.7	-15.8	
	成約賃貸物件		173,998	4.6	-18.4	
	日報検索・会員検索		16,818	-4.2	-55.2	
	条件検索計		11,460,810	5.6	-3.8	
詳細検索	売物件		1,563,379	25.1	52.1	
	賃貸物件		1,481,018	8.3	3.8	
	成約売物件		299,803	185.8	244.5	
	成約賃貸物件		48,619	-75.3	83.8	
	詳細検索計		3,392,819	16.2	32.1	
図面検索	売物件		13,815,737	1.9	-0.8	
	賃貸物件		8,734,769	0.1	1.8	
	成約売物件		1,697,853	1.9	-1.3	
	成約賃貸物件		197,676	6.8	14.9	
	図面検索計		24,446,035	1.3	0.2	
その他	変更・削除・再登録・図面登録			1,046,367	8.2	27.5
総アクセス	売物件(成約含む)			25,536,166	5.7	1.3
	賃貸物件(成約含む)			15,062,272	0.8	2.1
	会員検索			16,818	-4.2	38.3
	総アクセス件数			40,615,256	3.8	1.6

### <参考>

#### ●首都圏月末在庫状況(圏域)

				件数 (件)	増減率(%)	
					前月比	前年同月比
登録	売物件	媒介	専属	12,758	-5.7	-31.1
			専任	37,948	-4.6	-24.6
			一般	21,345	-4.4	-23.3
			媒介計	72,051	-4.7	-25.5
	売物件計	売り主		19,146	-8.2	-48.0
		代理		1,683	-4.3	-34.2
		売物件計		92,880	-5.4	-31.8
		賃貸物件		305,104	-1.2	39.1
在庫計		397,984	-2.3	12.0		

### 首都圏会員アクセス状況推移



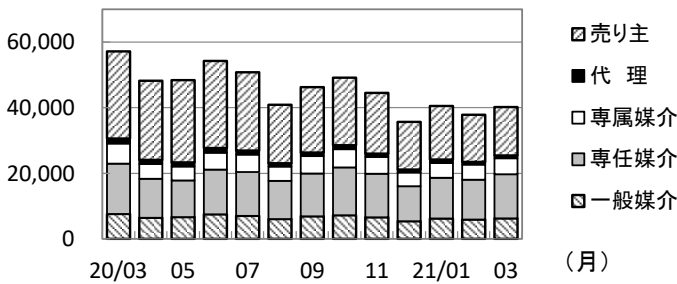
(参考)

	19/4~20/3	20/4~21/3	前年比%	2019年度計
登録	2,502,206	2,498,757	99.9	2,502,206
成約	281,865	264,097	93.7	281,865
条件検索	132,607,004	129,659,472	97.8	132,607,004
詳細検索	29,474,285	29,056,074	98.6	29,474,285
図面検索	269,557,530	264,123,102	98.0	269,557,530
その他	10,794,670	11,208,051	103.8	10,794,670
総合計	445,217,560	436,809,553	98.1	445,217,560

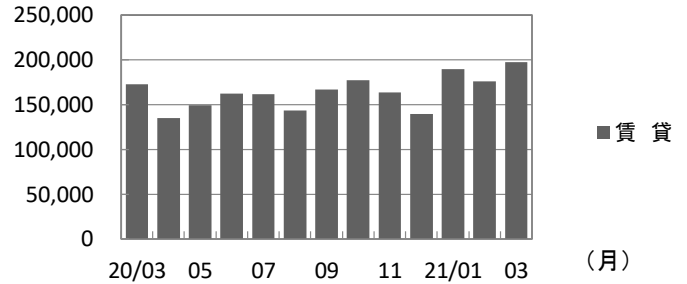
	2020年3月	4月	5月	6月	7月	8月	9月	10月	11月	12月	2021年1月	2月	3月
登録	229,980	183,177	197,918	216,628	212,449	184,493	212,919	226,141	208,437	175,229	229,946	213,593	237,827
成約	29,639	15,474	14,746	21,560	21,911	19,649	22,813	22,634	22,290	18,662	24,456	28,504	31,398
条件検索	11,907,526	8,664,359	9,842,917	12,010,672	12,247,815	8,529,121	11,710,695	12,632,877	12,090,386	9,625,717	9,986,527	10,857,576	11,460,810
詳細検索	2,568,434	1,913,984	1,998,077	2,395,003	2,412,042	1,793,429	2,449,387	2,707,943	2,587,175	2,118,684	2,368,467	2,919,064	3,392,819
図面検索	24,407,321	16,486,601	19,914,745	24,138,885	24,539,461	18,029,579	23,383,797	24,654,500	23,599,769	18,858,219	21,942,288	24,129,223	24,446,035
その他	820,558	742,137	810,346	935,696	930,223	785,128	962,083	1,073,352	1,021,272	879,683	1,055,052	966,712	1,046,367
総合計	39,963,458	28,005,732	32,778,749	39,718,444	40,363,901	29,341,399	38,741,694	41,317,447	39,529,329	31,676,194	35,606,736	39,114,672	40,615,256

\* その他は変更、削除、再登録、及び図面登録

### 首都圏会員の売物件登録推移

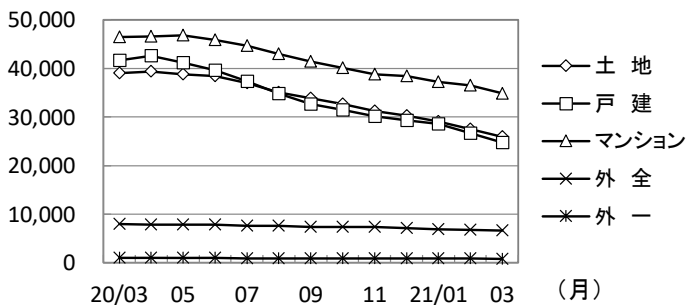


### 首都圏会員の賃貸物件登録推移

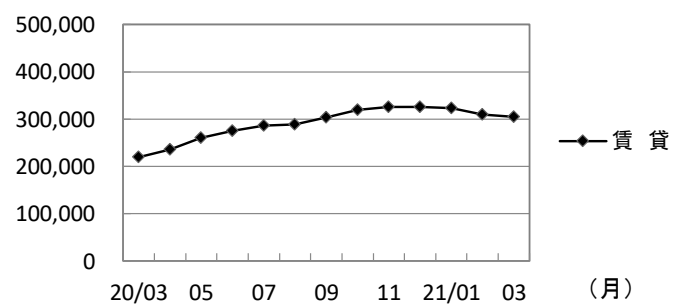


	2020年3月	4月	5月	6月	7月	8月	9月	10月	11月	12月	2021年1月	2月	3月	
売物件	売り主	26,574	24,137	25,086	26,564	23,879	17,834	19,947	20,606	18,520	14,531	16,334	14,373	14,769
	代理	1,524	1,242	1,252	1,423	1,223	1,006	1,086	1,201	1,003	897	1,055	826	842
	専属媒介	6,137	4,518	4,248	5,144	5,318	4,361	5,305	5,558	5,132	4,188	4,502	4,610	4,878
	専任媒介	15,347	11,899	11,181	13,642	13,372	11,654	13,055	14,587	13,287	10,673	12,413	12,150	13,461
	一般媒介	7,585	6,416	6,631	7,478	7,003	6,028	6,868	7,190	6,563	5,367	6,205	5,878	6,237
合計	57,167	48,212	48,398	54,251	50,795	40,883	46,261	49,142	44,505	35,656	40,509	37,837	40,187	
賃貸	172,813	134,965	149,520	162,377	161,654	143,610	166,658	176,999	163,932	139,573	189,437	175,756	197,640	
総合計	229,980	183,177	197,918	216,628	212,449	184,493	212,919	226,141	208,437	175,229	229,946	213,593	237,827	

### 首都圏圏域の売物件在庫推移



### 首都圏圏域の賃貸物件在庫推移



	2020年3月	4月	5月	6月	7月	8月	9月	10月	11月	12月	2021年1月	2月	3月	
売物件	土地	39,019	39,342	38,718	38,400	37,005	35,113	33,909	32,597	31,218	30,297	29,050	27,547	25,900
	戸建	41,711	42,581	41,138	39,606	37,337	34,850	32,601	31,422	30,143	29,310	28,544	26,633	24,737
	マンション	46,485	46,544	46,798	45,832	44,609	42,999	41,408	40,052	38,718	38,353	37,233	36,511	34,869
	外全	7,951	7,865	7,779	7,775	7,619	7,538	7,381	7,351	7,318	7,105	6,921	6,720	6,606
	外一	951	936	969	937	920	888	872	874	857	810	828	821	768
合計	136,117	137,268	135,402	132,550	127,490	121,388	116,171	112,296	108,254	105,875	102,576	98,232	92,880	
賃貸	219,302	235,827	259,878	275,030	285,775	289,033	303,861	319,950	325,198	325,611	323,493	308,955	305,104	
総合計	355,419	373,095	395,280	407,580	413,265	410,421	420,032	432,246	433,452	431,486	426,069	407,187	397,984	

\* 外全は住宅以外建物全部、外一は住宅以外建物一部



# 東日本会員登録状況

(2021年03月度)

		前月末在庫	当月登録	当月成約	当月削除	当月末在庫
専属媒介	土地	5,452	1,156	302	1,110	5,181
	戸建	3,881	1,103	448	870	3,660
	マンション	6,918	2,825	1,295	1,868	6,568
	住宅以外建物全部	1,155	412	45	364	1,160
	住宅以外建物一部	99	43	5	49	88
	専属計	17,505	5,539	2,095	4,261	16,657
専任媒介	土地	24,235	4,444	1,238	4,130	23,275
	戸建	15,762	4,516	1,543	3,470	15,229
	マンション	17,968	7,168	2,873	5,012	17,188
	住宅以外建物全部	3,497	991	110	867	3,502
	住宅以外建物一部	332	138	10	148	310
	専任計	61,794	17,257	5,774	13,627	59,504
一般媒介	土地	19,131	2,525	265	2,753	18,700
	戸建	8,436	1,878	333	2,071	7,931
	マンション	10,667	3,359	364	3,592	10,141
	住宅以外建物全部	4,028	928	41	1,025	3,899
	住宅以外建物一部	311	84	7	90	297
	一般計	42,573	8,774	1,010	9,531	40,968
媒介計	土地	48,818	8,125	1,805	7,993	47,156
	戸建	28,079	7,497	2,324	6,411	26,820
	マンション	35,553	13,352	4,532	10,472	33,897
	住宅以外建物全部	8,680	2,331	196	2,256	8,561
	住宅以外建物一部	742	265	22	287	695
	媒介計	121,872	31,570	8,879	27,419	117,129
売主物件	土地	9,040	2,933	232	3,416	8,320
	戸建	12,888	5,686	730	5,931	11,940
	マンション	6,475	7,419	258	7,375	6,254
	住宅以外建物全部	1,259	572	14	607	1,208
	住宅以外建物一部	154	113	21	108	138
	売主計	29,816	16,723	1,255	17,437	27,860
代理物件	土地	925	202	18	254	850
	戸建	458	168	17	188	418
	マンション	677	369	16	349	695
	住宅以外建物全部	239	112	1	112	239
	住宅以外建物一部	28	32	1	35	27
	代理計	2,327	883	53	938	2,229
媒介以外計	土地	9,965	3,135	250	3,670	9,170
	戸建	13,346	5,854	747	6,119	12,358
	マンション	7,152	7,788	274	7,724	6,949
	住宅以外建物全部	1,498	684	15	719	1,447
	住宅以外建物一部	182	145	22	143	165
	媒介以外計	32,143	17,606	1,308	18,375	30,089
売物件 合計	土地	58,783	11,260	2,055	11,663	56,326
	戸建	41,425	13,351	3,071	12,530	39,178
	マンション	42,705	21,140	4,806	18,196	40,846
	住宅以外建物全部	10,178	3,015	211	2,975	10,008
	住宅以外建物一部	924	410	44	430	860
	総計	154,015	49,176	10,187	45,794	147,218
賃貸物件 合計	土地	1,768	328	50	277	1,769
	戸建	8,007	4,991	629	4,496	7,874
	マンション	257,527	180,408	22,331	161,551	254,068
	住宅以外建物全部	5,928	1,890	191	2,034	5,593
	住宅以外建物一部	52,289	14,543	1,764	13,885	51,184
	総計	325,519	202,160	24,965	182,243	320,488
総合計		479,534	251,336	35,152	228,037	467,706

\* 取引態様の変更等により「前月末在庫+当月登録-当月成約-当月削除」が「当月末在庫」の数と必ずしも一致しないものもあります。

# 首都圏会員登録状況

(2021年03月度)

		前月末在庫	当月登録	当月成約	当月削除	当月末在庫
専属媒介	土地	3,650	891	248	879	3,409
	戸建	3,159	923	381	754	2,946
	マンション	6,432	2,658	1,226	1,768	6,093
	住宅以外建物全部	948	365	37	326	952
	住宅以外建物一部	90	41	4	47	80
	専属計	14,279	4,878	1,896	3,774	13,480
専任媒介	土地	12,846	2,871	802	2,696	12,192
	戸建	10,942	3,304	1,158	2,649	10,411
	マンション	15,834	6,380	2,509	4,507	15,157
	住宅以外建物全部	2,559	772	70	680	2,572
	住宅以外建物一部	293	134	9	139	277
	専任計	42,474	13,461	4,548	10,671	40,609
一般媒介	土地	8,027	1,228	109	1,352	7,835
	戸建	4,594	1,165	178	1,266	4,347
	マンション	9,119	3,014	291	3,227	8,657
	住宅以外建物全部	2,864	759	23	842	2,766
	住宅以外建物一部	269	71	5	78	256
	一般計	24,873	6,237	606	6,765	23,861
媒介計	土地	24,523	4,990	1,159	4,927	23,436
	戸建	18,695	5,392	1,717	4,669	17,704
	マンション	31,385	12,052	4,026	9,502	29,907
	住宅以外建物全部	6,371	1,896	130	1,848	6,290
	住宅以外建物一部	652	246	18	264	613
	媒介計	81,626	24,576	7,050	21,210	77,950
売主物件	土地	5,574	2,344	124	2,826	4,963
	戸建	9,053	4,709	439	5,066	8,256
	マンション	5,949	7,083	229	7,078	5,716
	住宅以外建物全部	1,094	551	9	582	1,052
	住宅以外建物一部	149	82	21	77	133
	売主計	21,819	14,769	822	15,629	20,120
代理物件	土地	712	176	6	218	661
	戸建	426	158	16	178	391
	マンション	668	365	15	346	686
	住宅以外建物全部	230	111	1	112	230
	住宅以外建物一部	26	32	1	34	26
	代理計	2,062	842	39	888	1,994
媒介以外計	土地	6,286	2,520	130	3,044	5,624
	戸建	9,479	4,867	455	5,244	8,647
	マンション	6,617	7,448	244	7,424	6,402
	住宅以外建物全部	1,324	662	10	694	1,282
	住宅以外建物一部	175	114	22	111	159
	媒介以外計	23,881	15,611	861	16,517	22,114
売物件合計	土地	30,809	7,510	1,289	7,971	29,060
	戸建	28,174	10,259	2,172	9,913	26,351
	マンション	38,002	19,500	4,270	16,926	36,309
	住宅以外建物全部	7,695	2,558	140	2,542	7,572
	住宅以外建物一部	827	360	40	375	772
	総計	105,507	40,187	7,911	37,727	100,064
賃貸物件合計	土地	1,343	274	38	219	1,360
	戸建	7,223	4,635	534	4,208	7,117
	マンション	249,213	176,841	21,096	158,572	246,401
	住宅以外建物全部	5,335	1,805	173	1,924	5,043
	住宅以外建物一部	49,895	14,085	1,646	13,447	48,888
	総計	313,009	197,640	23,487	178,370	308,809
総合計		418,516	237,827	31,398	216,097	408,873

\* 取引態様の変更等により「前月末在庫+当月登録-当月成約-当月削除」が「当月末在庫」の数と必ずしも一致しないものもあります。

首都圏会員登録状況（都県別①）（2021年03月度）

		東 京					埼 玉				
		前月末在庫	当月登録	当月成約	当月削除	当月末在庫	前月末在庫	当月登録	当月成約	当月削除	当月末在庫
専属媒介	土地	1,405	451	109	406	1,335	880	167	34	193	824
	戸建	1,459	498	167	388	1,408	571	139	49	131	525
	マンション	4,454	1,948	780	1,365	4,255	451	173	86	98	442
	住宅以外建物全部	663	292	20	257	681	109	16	4	22	99
	住宅以外建物一部	71	38	3	41	65	4	0	1	0	3
	専属計	8,052	3,227	1,079	2,457	7,744	2,015	495	174	444	1,893
専任媒介	土地	3,626	964	239	901	3,438	3,359	730	191	654	3,242
	戸建	4,020	1,336	409	1,043	3,890	2,138	667	222	491	2,088
	マンション	9,731	4,155	1,394	3,072	9,393	1,464	533	262	351	1,379
	住宅以外建物全部	1,479	494	33	430	1,506	344	77	18	66	335
	住宅以外建物一部	205	112	6	118	191	16	3	1	4	14
	専任計	19,061	7,061	2,081	5,564	18,418	7,321	2,010	694	1,566	7,058
一般媒介	土地	2,509	537	33	583	2,449	1,052	230	22	234	1,030
	戸建	2,143	600	62	633	2,054	658	170	23	185	632
	マンション	7,091	2,371	184	2,543	6,780	479	136	24	147	449
	住宅以外建物全部	1,980	521	15	587	1,900	277	39	0	63	255
	住宅以外建物一部	200	55	2	58	194	10	3	2	1	10
	一般計	13,923	4,084	296	4,404	13,357	2,476	578	71	630	2,376
媒介計	土地	7,540	1,952	381	1,890	7,222	5,291	1,127	247	1,081	5,096
	戸建	7,622	2,434	638	2,064	7,352	3,367	976	294	807	3,245
	マンション	21,276	8,474	2,358	6,980	20,408	2,394	842	372	596	2,270
	住宅以外建物全部	4,122	1,307	68	1,274	4,087	730	132	22	151	689
	住宅以外建物一部	476	205	11	217	450	30	6	4	5	27
	媒介計	41,036	14,372	3,456	12,425	39,519	11,812	3,083	939	2,640	11,327
売主物件	土地	1,624	1,038	28	1,208	1,428	1,493	567	26	681	1,347
	戸建	2,927	1,617	117	1,870	2,558	2,428	863	106	877	2,307
	マンション	4,511	5,712	167	5,685	4,367	409	269	20	261	395
	住宅以外建物全部	680	407	5	444	637	97	49	0	39	107
	住宅以外建物一部	105	78	21	68	94	10	0	0	4	6
	売主計	9,847	8,852	338	9,275	9,084	4,437	1,748	152	1,862	4,162
代理物件	土地	311	115	3	124	297	151	15	1	23	142
	戸建	237	79	11	91	215	39	15	2	16	36
	マンション	581	341	10	319	602	23	3	1	5	21
	住宅以外建物全部	191	103	0	105	191	11	3	0	2	12
	住宅以外建物一部	23	21	1	23	23	0	0	0	0	0
	代理計	1,343	659	25	662	1,328	224	36	4	46	211
媒介以外計	土地	1,935	1,153	31	1,332	1,725	1,644	582	27	704	1,489
	戸建	3,164	1,696	128	1,961	2,773	2,467	878	108	893	2,343
	マンション	5,092	6,053	177	6,004	4,969	432	272	21	266	416
	住宅以外建物全部	871	510	5	549	828	108	52	0	41	119
	住宅以外建物一部	128	99	22	91	117	10	0	0	4	6
	媒介以外計	11,190	9,511	363	9,937	10,412	4,661	1,784	156	1,908	4,373
売物件	土地	9,475	3,105	412	3,222	8,947	6,935	1,709	274	1,785	6,585
	戸建	10,786	4,130	766	4,025	10,125	5,834	1,854	402	1,700	5,588
	マンション	26,368	14,527	2,535	12,984	25,377	2,826	1,114	393	862	2,686
	住宅以外建物全部	4,993	1,817	73	1,823	4,915	838	184	22	192	808
	住宅以外建物一部	604	304	33	308	567	40	6	4	9	33
	総計	52,226	23,883	3,819	22,362	49,931	16,473	4,867	1,095	4,548	15,700
賃貸物件	土地	316	97	5	59	349	421	72	6	72	415
	戸建	3,827	2,684	238	2,465	3,809	994	581	81	522	972
	マンション	187,516	137,332	15,278	122,104	187,476	14,633	10,032	1,304	9,178	14,185
	住宅以外建物全部	3,342	1,325	93	1,396	3,178	842	172	37	190	787
	住宅以外建物一部	38,987	11,972	1,211	11,434	38,315	2,444	459	82	482	2,339
	総計	233,988	153,410	16,825	137,458	233,127	19,334	11,316	1,510	10,444	18,698
総合計		286,214	177,293	20,644	159,820	283,058	35,807	16,183	2,605	14,992	34,398

首都圏会員登録状況（都県別②）（2021年03月度）

		千 葉					神 奈 川				
		前月末在庫	当月登録	当月成約	当月削除	当月末在庫	前月末在庫	当月登録	当月成約	当月削除	当月末在庫
専属媒介	土地	619	115	46	119	568	746	158	59	161	682
	戸建	358	94	47	83	320	771	192	118	152	693
	マンション	373	141	85	75	353	1,154	396	275	230	1,043
	住宅以外建物全部	75	25	8	18	75	101	32	5	29	97
	住宅以外建物一部	3	0	0	0	3	12	3	0	6	9
専属計	1,428	375	186	295	1,319	2,784	781	457	578	2,524	
専任媒介	土地	3,023	492	177	507	2,826	2,838	685	195	634	2,686
	戸建	2,013	502	234	395	1,880	2,771	799	293	720	2,553
	マンション	1,329	478	324	252	1,231	3,310	1,214	529	832	3,154
	住宅以外建物全部	281	71	7	61	286	455	130	12	123	445
	住宅以外建物一部	12	6	1	2	15	60	13	1	15	57
専任計	6,658	1,549	743	1,217	6,238	9,434	2,841	1,030	2,324	8,895	
一般媒介	土地	3,198	240	33	252	3,181	1,268	221	21	283	1,195
	戸建	834	156	42	188	770	959	239	51	260	891
	マンション	413	109	26	129	388	1,136	398	57	408	1,080
	住宅以外建物全部	214	46	5	42	211	393	153	3	150	400
	住宅以外建物一部	18	5	0	7	16	41	8	1	12	36
一般計	4,677	556	106	618	4,526	3,797	1,019	133	1,113	3,602	
媒介計	土地	6,840	847	256	878	6,555	4,852	1,064	275	1,078	4,563
	戸建	3,205	752	323	666	2,970	4,501	1,230	462	1,132	4,137
	マンション	2,115	728	435	456	1,952	5,600	2,008	861	1,470	5,277
	住宅以外建物全部	570	142	20	121	572	949	315	20	302	942
	住宅以外建物一部	33	11	1	9	34	113	24	2	33	102
媒介計	12,763	2,480	1,035	2,130	12,083	16,015	4,641	1,620	4,015	15,021	
売主物件	土地	1,102	190	22	290	979	1,355	549	48	647	1,209
	戸建	1,443	592	74	591	1,368	2,255	1,637	142	1,728	2,023
	マンション	228	133	10	137	214	801	969	32	995	740
	住宅以外建物全部	114	16	0	16	113	203	79	4	83	195
	住宅以外建物一部	2	0	0	0	2	32	4	0	5	31
売主計	2,889	931	106	1,034	2,676	4,646	3,238	226	3,458	4,198	
代理物件	土地	129	8	0	19	117	121	38	2	52	105
	戸建	58	18	2	13	62	92	46	1	58	78
	マンション	11	2	0	1	12	53	19	4	21	51
	住宅以外建物全部	15	1	0	2	14	13	4	1	3	13
	住宅以外建物一部	0	0	0	0	0	3	11	0	11	3
代理計	213	29	2	35	205	282	118	8	145	250	
媒介以外	土地	1,231	198	22	309	1,096	1,476	587	50	699	1,314
	戸建	1,501	610	76	604	1,430	2,347	1,683	143	1,786	2,101
	マンション	239	135	10	138	226	854	988	36	1,016	791
	住宅以外建物全部	129	17	0	18	127	216	83	5	86	208
	住宅以外建物一部	2	0	0	0	2	35	15	0	16	34
媒介以外計	3,102	960	108	1,069	2,881	4,928	3,356	234	3,603	4,448	
売物件	土地	8,071	1,045	278	1,187	7,651	6,328	1,651	325	1,777	5,877
	戸建	4,706	1,362	399	1,270	4,400	6,848	2,913	605	2,918	6,238
	マンション	2,354	863	445	594	2,178	6,454	2,996	897	2,486	6,068
	住宅以外建物全部	699	159	20	139	699	1,165	398	25	388	1,150
	住宅以外建物一部	35	11	1	9	36	148	39	2	49	136
合計	15,865	3,440	1,143	3,199	14,964	20,943	7,997	1,854	7,618	19,469	
賃貸物件	土地	328	29	9	43	305	278	76	18	45	291
	戸建	862	490	104	430	818	1,540	880	111	791	1,518
	マンション	11,727	7,526	1,659	6,839	10,756	35,337	21,951	2,855	20,451	33,984
	住宅以外建物全部	348	90	8	97	333	803	218	35	241	745
	住宅以外建物一部	2,110	443	84	421	2,048	6,354	1,211	269	1,110	6,186
合計	15,375	8,578	1,864	7,830	14,260	44,312	24,336	3,288	22,638	42,724	
総 合 計		31,240	12,018	3,007	11,029	29,224	65,255	32,333	5,142	30,256	62,193

# 東日本圏域 登録状況

(2021年03月度)

		前月末在庫	当月登録	当月成約	当月削除	当月末在庫
専属媒介	土地	5,381	1,128	302	1,076	5,118
	戸建	3,837	1,095	450	860	3,615
	マンション	6,867	2,793	1,289	1,847	6,510
	住宅以外建物全部	1,128	398	45	350	1,133
	住宅以外建物一部	99	43	5	47	90
	専属計	17,312	5,457	2,091	4,180	16,466
専任媒介	土地	24,042	4,399	1,239	4,078	23,085
	戸建	15,580	4,380	1,540	3,343	15,043
	マンション	17,626	7,013	2,873	4,833	16,873
	住宅以外建物全部	3,417	920	109	802	3,415
	住宅以外建物一部	343	138	12	148	319
	専任計	61,008	16,850	5,773	13,204	58,735
一般媒介	土地	19,141	2,518	266	2,715	18,742
	戸建	8,345	1,849	332	2,048	7,835
	マンション	10,336	3,185	363	3,413	9,816
	住宅以外建物全部	3,878	872	39	961	3,761
	住宅以外建物一部	311	82	7	89	296
	一般計	42,011	8,506	1,007	9,226	40,450
媒介計	土地	48,564	8,045	1,807	7,869	46,945
	戸建	27,762	7,324	2,322	6,251	26,493
	マンション	34,829	12,991	4,525	10,093	33,199
	住宅以外建物全部	8,423	2,190	193	2,113	8,309
	住宅以外建物一部	753	263	24	284	705
	媒介計	120,331	30,813	8,871	26,610	115,651
売主物件	土地	8,955	2,895	228	3,357	8,260
	戸建	12,846	5,673	730	5,923	11,892
	マンション	6,347	7,328	260	7,276	6,133
	住宅以外建物全部	1,240	562	14	604	1,182
	住宅以外建物一部	152	110	19	107	136
	売主計	29,540	16,568	1,251	17,267	27,603
代理物件	土地	861	152	17	204	787
	戸建	442	162	17	185	399
	マンション	656	346	15	341	659
	住宅以外建物全部	227	103	1	100	230
	住宅以外建物一部	30	32	1	35	29
	代理計	2,216	795	51	865	2,104
媒介以外計	土地	9,816	3,047	245	3,561	9,047
	戸建	13,288	5,835	747	6,108	12,291
	マンション	7,003	7,674	275	7,617	6,792
	住宅以外建物全部	1,467	665	15	704	1,412
	住宅以外建物一部	182	142	20	142	165
	媒介以外計	31,756	17,363	1,302	18,132	29,707
売物件 合計	土地	58,380	11,092	2,052	11,430	55,992
	戸建	41,050	13,159	3,069	12,359	38,784
	マンション	41,832	20,665	4,800	17,710	39,991
	住宅以外建物全部	9,890	2,855	208	2,817	9,721
	住宅以外建物一部	935	405	44	426	870
	総計	152,087	48,176	10,173	44,742	145,358
賃貸物件 合計	土地	1,750	294	50	269	1,725
	戸建	7,710	4,868	629	4,275	7,675
	マンション	256,869	180,175	22,298	161,271	253,493
	住宅以外建物全部	5,918	1,878	191	2,016	5,589
	住宅以外建物一部	52,153	14,461	1,760	13,780	51,075
	総計	324,400	201,676	24,928	181,611	319,557
総合計		476,487	249,852	35,101	226,353	464,915

\* 取引態様の変更等により「前月末在庫+当月登録-当月成約-当月削除」が「当月末在庫」の数と必ずしも一致しないものもあります。

# 首都圏圏域登録状況

(2021年03月度)

		前月末在庫	当月登録	当月成約	当月削除	当月末在庫
専属媒介	土地	3,259	835	246	796	3,049
	戸建	3,005	894	381	723	2,792
	マンション	6,330	2,611	1,214	1,729	5,993
	住宅以外建物全部	842	320	36	284	844
	住宅以外建物一部	88	41	4	45	80
	専属計	13,524	4,701	1,881	3,577	12,758
専任媒介	土地	11,687	2,728	794	2,535	11,060
	戸建	10,171	3,105	1,147	2,479	9,628
	マンション	15,296	6,140	2,500	4,242	14,658
	住宅以外建物全部	2,315	670	68	582	2,326
	住宅以外建物一部	293	123	11	126	276
	専任計	39,762	12,766	4,520	9,964	37,948
一般媒介	土地	6,871	1,016	109	1,130	6,687
	戸建	4,267	1,088	174	1,201	4,007
	マンション	8,553	2,736	288	2,939	8,102
	住宅以外建物全部	2,372	630	19	697	2,294
	住宅以外建物一部	269	68	5	77	255
	一般計	22,332	5,538	595	6,044	21,345
媒介計	土地	21,817	4,579	1,149	4,461	20,796
	戸建	17,443	5,087	1,702	4,403	16,427
	マンション	30,179	11,487	4,002	8,910	28,753
	住宅以外建物全部	5,529	1,620	123	1,563	5,464
	住宅以外建物一部	650	232	20	248	611
	媒介計	75,618	23,005	6,996	19,585	72,051
売主物件	土地	5,207	2,250	121	2,701	4,628
	戸建	8,803	4,597	431	5,008	7,959
	マンション	5,706	6,892	231	6,871	5,488
	住宅以外建物全部	996	505	9	548	942
	住宅以外建物一部	143	79	19	74	129
	売主計	20,855	14,323	811	15,202	19,146
代理物件	土地	523	116	4	157	476
	戸建	387	146	16	168	351
	マンション	626	335	14	332	628
	住宅以外建物全部	195	100	1	96	200
	住宅以外建物一部	28	32	1	34	28
	代理計	1,759	729	36	787	1,683
媒介以外計	土地	5,730	2,366	125	2,858	5,104
	戸建	9,190	4,743	447	5,176	8,310
	マンション	6,332	7,227	245	7,203	6,116
	住宅以外建物全部	1,191	605	10	644	1,142
	住宅以外建物一部	171	111	20	108	157
	媒介以外計	22,614	15,052	847	15,989	20,829
売物件 合計	土地	27,547	6,945	1,274	7,319	25,900
	戸建	26,633	9,830	2,149	9,579	24,737
	マンション	36,511	18,714	4,247	16,113	34,869
	住宅以外建物全部	6,720	2,225	133	2,207	6,606
	住宅以外建物一部	821	343	40	356	768
	総計	98,232	38,057	7,843	35,574	92,880
賃貸物件 合計	土地	1,248	232	38	203	1,239
	戸建	6,730	4,467	531	3,962	6,705
	マンション	246,681	175,740	21,012	157,313	244,114
	住宅以外建物全部	5,183	1,767	172	1,875	4,903
	住宅以外建物一部	49,113	13,935	1,637	13,269	48,143
	総計	308,955	196,141	23,390	176,622	305,104
総合計		407,187	234,198	31,233	212,196	397,984

\* 取引態様の変更等により「前月末在庫+当月登録-当月成約-当月削除」が「当月末在庫」の数と必ずしも一致しないものもあります。

首都圏圏域登録状況（都県別①）（2021年03月度）

		東 京					埼 玉				
		前月末在庫	当月登録	当月成約	当月削除	当月末在庫	前月末在庫	当月登録	当月成約	当月削除	当月末在庫
専属媒介	土地	921	341	103	286	870	890	182	33	195	847
	戸建	1,133	432	150	330	1,085	650	151	57	152	589
	マンション	3,743	1,666	656	1,209	3,541	611	248	126	138	596
	住宅以外建物全部	430	166	20	144	435	145	32	5	33	137
	住宅以外建物一部	67	31	3	32	63	6	1	0	1	6
専属計	6,294	2,636	932	2,001	5,994	2,302	614	221	519	2,175	
専任媒介	土地	2,187	666	205	648	1,996	3,362	768	203	679	3,246
	戸建	2,767	983	351	736	2,655	2,268	728	231	523	2,239
	マンション	7,936	3,502	1,255	2,490	7,673	1,786	636	300	441	1,670
	住宅以外建物全部	977	341	25	281	1,005	400	93	17	80	394
	住宅以外建物一部	205	98	6	108	186	19	7	1	7	18
専任計	14,072	5,590	1,842	4,263	13,515	7,835	2,232	752	1,730	7,567	
一般媒介	土地	1,139	265	24	304	1,084	1,103	259	24	259	1,083
	戸建	1,531	434	53	482	1,435	745	235	28	221	740
	マンション	5,693	1,743	177	1,882	5,399	646	234	23	248	619
	住宅以外建物全部	1,189	313	8	365	1,131	336	82	2	88	333
	住宅以外建物一部	178	57	2	59	174	13	3	2	0	14
一般計	9,730	2,812	264	3,092	9,223	2,843	813	79	816	2,789	
媒介計	土地	4,247	1,272	332	1,238	3,950	5,355	1,209	260	1,133	5,176
	戸建	5,431	1,849	554	1,548	5,175	3,663	1,114	316	896	3,568
	マンション	17,372	6,911	2,088	5,581	16,613	3,043	1,118	449	827	2,885
	住宅以外建物全部	2,596	820	53	790	2,571	881	207	24	201	864
	住宅以外建物一部	450	186	11	199	423	38	11	3	8	38
媒介計	30,096	11,038	3,038	9,356	28,732	12,980	3,659	1,052	3,065	12,531	
売主物件	土地	1,157	835	18	990	983	1,506	589	23	670	1,398
	戸建	2,462	1,361	101	1,520	2,203	2,421	891	98	1,006	2,206
	マンション	3,057	4,027	140	3,948	2,993	796	747	35	778	728
	住宅以外建物全部	477	294	5	318	447	131	40	0	51	120
	住宅以外建物一部	85	63	19	53	76	9	0	0	2	7
売主計	7,238	6,580	283	6,829	6,702	4,863	2,267	156	2,507	4,459	
代理物件	土地	98	32	1	46	83	141	24	1	26	137
	戸建	170	65	10	63	164	57	18	3	23	49
	マンション	404	257	5	243	417	59	18	2	14	65
	住宅以外建物全部	123	64	0	62	128	18	6	0	4	20
	住宅以外建物一部	23	27	0	29	24	1	0	0	0	1
代理計	818	445	16	443	816	276	66	6	67	272	
媒介以外計	土地	1,255	867	19	1,036	1,066	1,647	613	24	696	1,535
	戸建	2,632	1,426	111	1,583	2,367	2,478	909	101	1,029	2,255
	マンション	3,461	4,284	145	4,191	3,410	855	765	37	792	793
	住宅以外建物全部	600	358	5	380	575	149	46	0	55	140
	住宅以外建物一部	108	90	19	82	100	10	0	0	2	8
媒介以外計	8,056	7,025	299	7,272	7,518	5,139	2,333	162	2,574	4,731	
売物件	土地	5,502	2,139	351	2,274	5,016	7,002	1,822	284	1,829	6,711
	戸建	8,063	3,275	665	3,131	7,542	6,141	2,023	417	1,925	5,823
	マンション	20,833	11,195	2,233	9,772	20,023	3,898	1,883	486	1,619	3,678
	住宅以外建物全部	3,196	1,178	58	1,170	3,146	1,030	253	24	256	1,004
	住宅以外建物一部	558	276	30	281	523	48	11	3	10	46
合計	38,152	18,063	3,337	16,628	36,250	18,119	5,992	1,214	5,639	17,262	
賃貸物件	土地	195	47	8	40	194	446	80	6	79	441
	戸建	2,794	2,036	218	1,792	2,821	1,138	738	92	647	1,137
	マンション	168,290	121,949	13,714	108,688	167,871	18,369	12,715	1,850	11,508	17,726
	住宅以外建物全部	2,736	1,096	88	1,138	2,606	1,077	229	45	278	983
	住宅以外建物一部	35,965	11,117	1,166	10,625	35,292	3,114	664	91	644	3,043
賃貸物件合計	209,980	136,245	15,194	122,283	208,784	24,144	14,426	2,084	13,156	23,330	
総合計	248,132	154,308	18,531	138,911	245,034	42,263	20,418	3,298	18,795	40,592	

首都圏圏域登録状況（都県別②）（2021年03月度）

		千 葉					神 奈 川				
		前月末在庫	当月登録	当月成約	当月削除	当月末在庫	前月末在庫	当月登録	当月成約	当月削除	当月末在庫
専属媒介	土地	742	132	51	134	688	706	180	59	181	644
	戸建	419	105	51	92	379	803	206	123	149	739
	マンション	497	177	125	77	473	1,479	520	307	305	1,383
	住宅以外建物全部	126	51	7	41	130	141	71	4	66	142
	住宅以外建物一部	3	8	1	7	3	12	1	0	5	8
	専属計	1,787	473	235	351	1,673	3,141	978	493	706	2,916
専任媒介	土地	3,276	551	182	548	3,090	2,862	743	204	660	2,728
	戸建	2,182	539	249	444	2,023	2,954	855	316	776	2,711
	マンション	1,466	550	341	301	1,373	4,108	1,452	604	1,010	3,942
	住宅以外建物全部	379	102	9	87	387	559	134	17	134	540
	住宅以外建物一部	13	4	0	1	16	56	14	4	10	56
	専任計	7,316	1,746	781	1,381	6,889	10,539	3,198	1,145	2,590	9,977
一般媒介	土地	3,357	294	37	283	3,341	1,272	198	24	284	1,179
	戸建	946	178	39	220	874	1,045	241	54	278	958
	マンション	512	152	24	179	461	1,702	607	64	630	1,623
	住宅以外建物全部	324	85	4	95	308	523	150	5	149	522
	住宅以外建物一部	22	2	0	4	20	56	6	1	14	47
	一般計	5,161	711	104	781	5,004	4,598	1,202	148	1,355	4,329
媒介計	土地	7,375	977	270	965	7,119	4,840	1,121	287	1,125	4,551
	戸建	3,547	822	339	756	3,276	4,802	1,302	493	1,203	4,408
	マンション	2,475	879	490	557	2,307	7,289	2,579	975	1,945	6,948
	住宅以外建物全部	829	238	20	223	825	1,223	355	26	349	1,204
	住宅以外建物一部	38	14	1	12	39	124	21	5	29	111
	媒介計	14,264	2,930	1,120	2,513	13,566	18,278	5,378	1,786	4,651	17,222
売主物件	土地	1,166	217	28	317	1,037	1,378	609	52	724	1,210
	戸建	1,610	628	86	670	1,480	2,310	1,717	146	1,812	2,070
	マンション	429	347	9	331	437	1,424	1,771	47	1,814	1,330
	住宅以外建物全部	166	48	1	48	164	222	123	3	131	211
	住宅以外建物一部	6	11	0	11	6	43	5	0	8	40
	売主計	3,377	1,251	124	1,377	3,124	5,377	4,225	248	4,489	4,861
代理物件	土地	166	20	0	29	156	118	40	2	56	100
	戸建	68	14	2	15	66	92	49	1	67	72
	マンション	33	7	1	12	27	130	53	6	63	119
	住宅以外建物全部	29	2	0	2	29	25	28	1	28	23
	住宅以外建物一部	2	2	0	4	0	2	3	1	1	3
	代理計	298	45	3	62	278	367	173	11	215	317
媒介以外計	土地	1,332	237	28	346	1,193	1,496	649	54	780	1,310
	戸建	1,678	642	88	685	1,546	2,402	1,766	147	1,879	2,142
	マンション	462	354	10	343	464	1,554	1,824	53	1,877	1,449
	住宅以外建物全部	195	50	1	50	193	247	151	4	159	234
	住宅以外建物一部	8	13	0	15	6	45	8	1	9	43
	媒介以外計	3,675	1,296	127	1,439	3,402	5,744	4,398	259	4,704	5,178
売物件	土地	8,707	1,214	298	1,311	8,312	6,336	1,770	341	1,905	5,861
	戸建	5,225	1,464	427	1,441	4,822	7,204	3,068	640	3,082	6,550
	マンション	2,937	1,233	500	900	2,771	8,843	4,403	1,028	3,822	8,397
	住宅以外建物全部	1,024	288	21	273	1,018	1,470	506	30	508	1,438
	住宅以外建物一部	46	27	1	27	45	169	29	6	38	154
	総計	17,939	4,226	1,247	3,952	16,968	24,022	9,776	2,045	9,355	22,400
賃貸物件	土地	354	34	9	44	335	253	71	15	40	269
	戸建	1,033	608	107	539	995	1,765	1,085	114	984	1,752
	マンション	16,058	11,684	1,793	10,518	15,437	43,964	29,392	3,655	26,599	43,080
	住宅以外建物全部	496	164	7	139	514	874	278	32	320	800
	住宅以外建物一部	2,781	626	110	621	2,676	7,253	1,528	270	1,379	7,132
	総計	20,722	13,116	2,026	11,861	19,957	54,109	32,354	4,086	29,322	53,033
総合計		38,661	17,342	3,273	15,813	36,925	78,131	42,130	6,131	38,677	75,433