

2021(令和3)年2月度 レインズシステム利用実績報告

(2月1日～28日)

この報告は標記期間内で当機構会員が物件情報登録・成約報告・検索等レインズシステムを利用した実績を集計したものです。

不動産流通市場の動向を表わしているものではないことにご注意ください。

* 会員アクセス状況に「詳細検索」を追加しました。総アクセス件数の前月比・前年同月比は「詳細検索」を含めた件数で比較して算出しています。

〔東日本〕

●東日本会員アクセス状況

				件数 (件)	増減率(%)	
					前月比	前年同月比
登録	売物件	媒介	専属	5,134	1.1	-27.2
			専任	15,356	-5.0	-22.7
			一般	8,211	-8.6	-26.2
			媒介計	28,701	-5.1	-24.6
		売り主	16,224	-16.5	-41.5	
	代理		844	-24.6	-49.1	
		売物件計	45,769	-9.9	-32.1	
	賃貸物件		179,818	-7.3	8.3	
	登録計		225,587	-7.9	-3.4	
	成約報告	売物件		8,714	5.9	-0.0
賃貸物件			22,804	20.6	-8.5	
成約報告計			31,518	16.2	-6.3	
条件検索	売物件		6,856,395	9.1	-3.7	
	賃貸物件		3,288,836	8.5	-16.2	
	成約売物件		1,012,402	5.6	-20.0	
	成約賃貸物件		167,441	7.4	-21.3	
	会員検索		18,748	-21.1	-48.6	
	条件検索計		11,343,822	8.5	-9.7	
詳細検索	売物件		1,380,056	14.5	28.1	
	賃貸物件		1,372,411	19.6	-9.2	
	成約売物件		123,131	-1.4	19.8	
	成約賃貸物件		196,673	371.0	676.3	
	詳細検索計		3,072,271	21.9	13.1	
図面取得	売物件		14,014,216	7.3	-3.7	
	賃貸物件		8,742,374	14.9	-11.9	
	成約売物件		1,754,443	6.7	-0.1	
	成約賃貸物件		185,319	11.7	3.1	
	図面検索計		24,696,352	9.9	-6.5	
その他	変更・削除・再登録・図面登録			1,023,502	-8.8	14.7
総アクセス	売物件(成約含む)			25,371,445	7.8	-3.3
	賃貸物件(成約含む)			15,002,859	12.9	-9.7
	会員検索			18,748	-21.1	103.7
	総アクセス件数			40,393,052	9.6	-5.7

<参考>

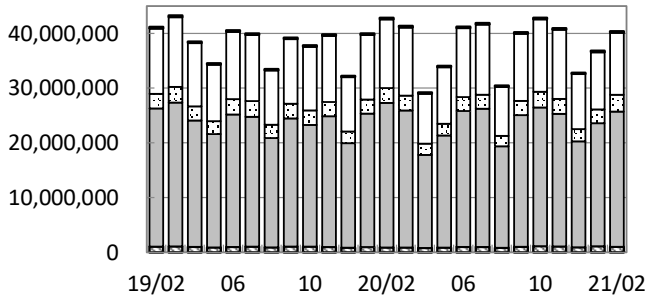
●東日本月末在庫状況(圏域)

				件数 (件)	増減率(%)	
					前月比	前年同月比
登録	売物件	媒介	専属	17,312	-2.7	-26.3
			専任	61,008	-2.5	-20.4
			一般	42,011	-2.4	-16.8
			媒介計	120,331	-2.5	-20.1
		売り主	29,540	-7.3	-39.6	
	代理		2,216	-9.4	-29.3	
		売物件計	152,087	-3.6	-25.0	
	賃貸物件		324,400	-4.4	37.8	
	在庫計		476,487	-4.1	8.8	



公益財団法人 東日本不動産流通機構 2021(令和3)年3月10日
〒101-0044 東京都千代田区鍛冶町2-3-2 神田センタービルディング2F TEL. 03-5296-9350

(件) 東日本会員アクセス状況推移



(参考)

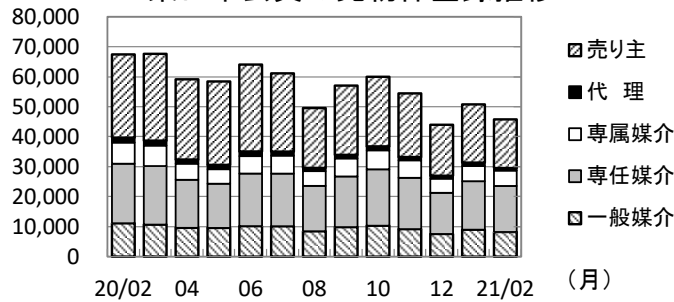
	19/4~20/2	20/4~21/2	前年比%
登録	2,433,132	2,411,132	99.1
成約	282,368	262,582	93.0
条件検索	126,132,209	123,959,219	98.3
詳細検索	28,399,915	27,241,193	95.9
図面検索	251,050,245	246,198,252	98.1
その他	10,725,246	10,860,134	101.3
総合計	419,023,115	410,932,512	98.1

2019年度計
2,678,397
315,962
138,589,252
31,110,638
276,083,880
11,616,675
460,394,804

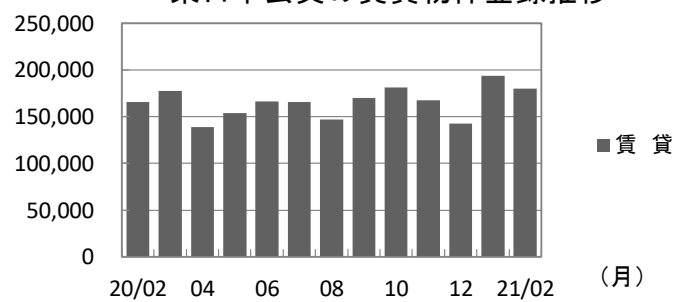
	2020年2月	3月	4月	5月	6月	7月	8月	9月	10月	11月	12月	2021年1月	2月
登録	233,441	245,265	198,043	212,003	230,417	226,619	196,638	227,229	241,261	221,961	186,538	244,836	225,587
成約	33,628	33,594	17,882	16,952	24,351	24,848	22,339	25,802	25,707	25,155	20,898	27,130	31,518
条件検索	12,562,323	12,457,043	9,138,316	10,345,632	12,602,930	12,841,305	8,960,921	12,282,120	13,250,600	12,658,783	10,081,536	10,453,254	11,343,822
詳細検索	2,717,273	2,710,723	2,055,496	2,136,252	2,546,980	2,560,494	1,906,048	2,603,201	2,870,149	2,736,211	2,234,582	2,519,509	3,072,271
図面検索	26,410,555	25,033,635	16,997,212	20,481,352	24,820,500	25,246,132	18,537,921	24,045,765	25,331,262	24,219,379	19,349,239	22,473,138	24,696,352
その他	892,659	891,429	810,564	875,022	1,003,886	995,146	842,768	1,025,965	1,140,060	1,086,403	934,395	1,122,423	1,023,502
総合計	42,849,879	41,371,689	29,217,513	34,067,213	41,229,064	41,894,544	30,466,635	40,210,082	42,859,039	40,947,892	32,807,188	36,840,290	40,393,052

* その他は変更、削除、再登録、及び図面登録

(件) 東日本会員の売物件登録推移

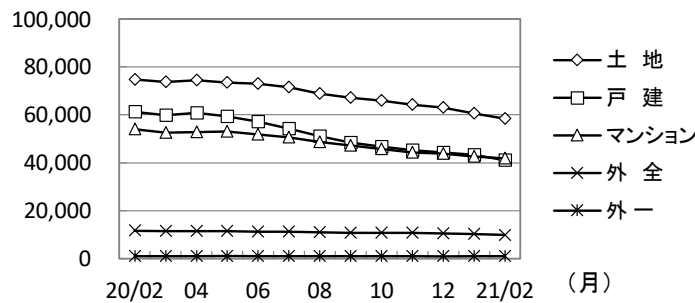


(件) 東日本会員の賃貸物件登録推移

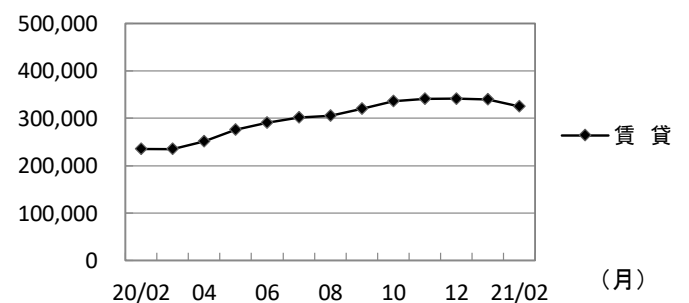


	2020年2月	3月	4月	5月	6月	7月	8月	9月	10月	11月	12月	2021年1月	2月	
売物件	売り主	27,740	28,948	26,750	27,822	28,981	26,096	19,957	23,099	23,208	21,229	16,999	19,420	16,224
	代理	1,658	1,648	1,377	1,442	1,557	1,331	1,081	1,195	1,321	1,089	966	1,119	844
	専属媒介	7,049	6,832	5,382	4,837	5,811	6,001	4,917	6,011	6,336	5,842	4,730	5,078	5,134
	専任媒介	19,859	19,527	16,025	14,748	17,536	17,561	15,135	16,901	18,802	17,108	13,722	16,165	15,356
	一般媒介	11,132	10,675	9,598	9,565	10,170	10,129	8,460	9,836	10,314	9,169	7,555	8,988	8,211
合計	67,438	67,630	59,132	58,414	64,055	61,118	49,550	57,042	59,981	54,437	43,972	50,770	45,769	
賃貸	166,003	177,635	138,911	153,589	166,362	165,501	147,088	170,187	181,280	167,524	142,566	194,066	179,818	
総合計	233,441	245,265	198,043	212,003	230,417	226,619	196,638	227,229	241,261	221,961	186,538	244,836	225,587	

(件) 東日本圏域の売物件在庫推移



(件) 東日本圏域の賃貸物件在庫推移



	2020年2月	3月	4月	5月	6月	7月	8月	9月	10月	11月	12月	2021年1月	2月	
売物件	土地	74,745	73,620	74,424	73,547	73,009	71,558	68,938	67,184	66,042	64,216	62,965	60,651	58,380
	戸建	61,225	59,871	60,919	59,341	57,230	54,277	51,190	48,321	46,792	45,145	44,270	43,378	41,050
	マンション	53,980	52,547	52,785	53,060	51,915	50,545	48,785	47,151	45,703	44,200	43,859	42,627	41,832
	外全	11,609	11,475	11,412	11,354	11,295	11,125	10,946	10,771	10,682	10,629	10,417	10,153	9,890
	外一	1,091	1,075	1,075	1,106	1,061	1,037	1,001	988	998	975	933	934	935
合計	202,650	198,588	200,615	198,408	194,510	188,542	180,860	174,415	170,217	165,165	162,444	157,743	152,087	
賃貸	235,496	234,818	251,414	275,667	290,806	301,660	305,020	319,477	336,270	341,157	341,460	339,248	324,400	
総合計	438,146	433,406	452,029	474,075	485,316	490,202	485,880	493,892	506,487	506,322	503,904	496,991	476,487	

* 外全は住宅以外建物全部、外一は住宅以外建物一部

2021(平成33)年2月度 レインズシステム利用実績報告

(2月1日～28日)

〔首都圏〕

●首都圏会員アクセス状況

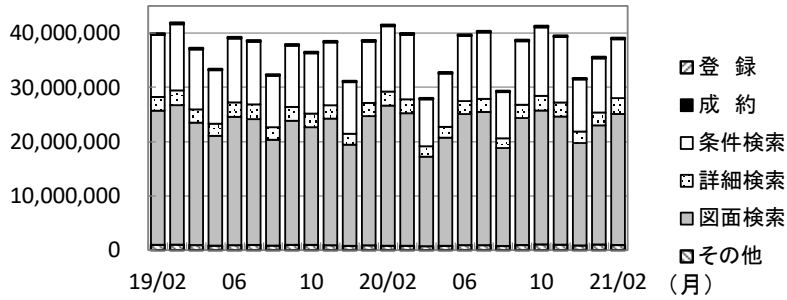
				件数 (件)	増減率(%)	
					前月比	前年同月比
登録	売物件	媒介	専属	4,610	2.4	-27.5
			専任	12,150	-2.1	-23.2
			一般	5,878	-5.3	-27.7
			媒介計	22,638	-2.1	-25.3
	売物件	売り主		14,373	-12.0	-43.7
		代理		826	-21.7	-44.9
		売物件計		37,837	-6.6	-34.0
		賃貸物件		175,756	-7.2	8.8
登録計		213,593	-7.1	-2.4		
成約報告	売物件		6,831	6.9	2.0	
	賃貸物件		21,673	20.0	-9.0	
	成約報告計		28,504	16.6	-6.5	
条件検索	売物件		6,466,428	9.4	-3.6	
	賃貸物件		3,274,639	8.6	-16.3	
	成約売物件		932,557	5.6	-20.9	
	成約賃貸物件		166,395	7.5	-21.4	
	日報検索・会員検索		17,557	-19.1	-46.8	
	条件検索計		10,857,576	8.7	-9.9	
詳細検索	売物件		1,250,170	15.8	29.7	
	賃貸物件		1,367,536	19.8	-9.2	
	成約売物件		104,910	-1.0	19.6	
	成約賃貸物件		196,448	373.2	679.1	
	詳細検索計		2,919,064	23.2	13.0	
図面検索	売物件		13,553,150	7.4	-3.5	
	賃貸物件		8,725,237	14.9	-11.9	
	成約売物件		1,665,751	6.6	-0.8	
	成約賃貸物件		185,085	11.7	3.1	
	図面検索計		24,129,223	10.0	-6.5	
その他	変更・削除・再登録・図面登録		966,712	-8.4	17.1	
総アクセス	売物件(成約含む)		24,156,768	8.0	-3.2	
	賃貸物件(成約含む)		14,940,347	13.0	-9.7	
	会員検索		17,557	-19.1	107.7	
	総アクセス件数		39,114,672	9.9	-5.8	

〈参考〉

●首都圏月末在庫状況(圏域)

				件数 (件)	増減率(%)	
					前月比	前年同月比
登録	売物件	媒介	専属	13,524	-2.7	-28.6
			専任	39,762	-2.6	-23.0
			一般	22,332	-2.7	-21.0
			媒介計	75,618	-2.7	-23.5
	売物件	売り主		20,855	-9.1	-44.5
		代理		1,759	-10.0	-32.5
		売物件計		98,232	-4.2	-29.3
		賃貸物件		308,955	-4.5	40.7
在庫計		407,187	-4.4	13.6		

首都圏会員アクセス状況推移



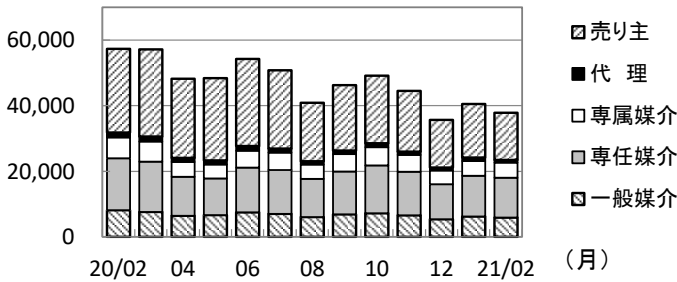
(参考)

	19/4~20/2	20/4~21/2	前年比%	2019年度計
登録	2,272,226	2,260,930	99.5	2,502,206
成約	252,226	232,699	92.3	281,865
条件検索	120,699,478	118,198,662	97.9	132,607,004
詳細検索	26,905,851	25,663,255	95.4	29,474,285
図面検索	245,150,209	239,677,067	97.8	269,557,530
その他	9,974,112	10,161,684	101.9	10,794,670
総合計	405,254,102	396,194,297	97.8	445,217,560

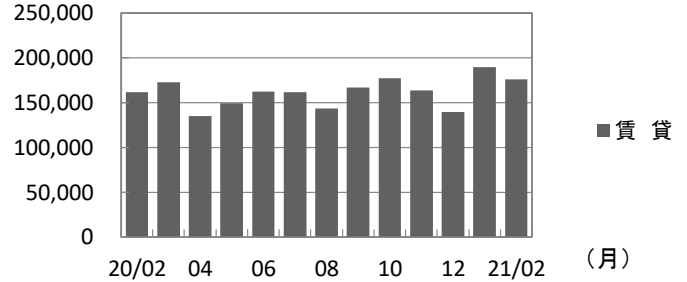
	2020年2月	3月	4月	5月	6月	7月	8月	9月	10月	11月	12月	2021年1月	2月
登録	218,908	229,980	183,177	197,918	216,628	212,449	184,493	212,919	226,141	208,437	175,229	229,946	213,593
成約	30,501	29,639	15,474	14,746	21,560	21,911	19,649	22,813	22,634	22,290	18,662	24,456	28,504
条件検索	12,046,375	11,907,526	8,664,359	9,842,917	12,010,672	12,247,815	8,529,121	11,710,695	12,632,877	12,090,386	9,625,717	9,986,527	10,857,576
詳細検索	2,582,915	2,568,434	1,913,984	1,998,077	2,395,003	2,412,042	1,793,429	2,449,387	2,707,943	2,587,175	2,118,684	2,368,467	2,919,064
図面検索	25,814,793	24,407,321	16,486,601	19,914,745	24,138,885	24,539,461	18,029,579	23,383,797	24,654,500	23,599,769	18,858,219	21,942,288	24,129,223
その他	825,658	820,558	742,137	810,346	935,696	930,223	785,128	962,083	1,073,352	1,021,272	879,683	1,055,052	966,712
総合計	41,519,150	39,963,458	28,005,732	32,778,749	39,718,444	40,363,901	29,341,399	38,741,694	41,317,447	39,529,329	31,676,194	35,606,736	39,114,672

* その他は変更、削除、再登録、及び図面登録

首都圏会員の売物件登録推移

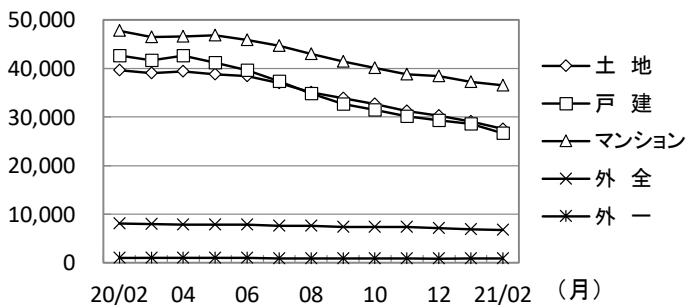


首都圏会員の賃貸物件登録推移

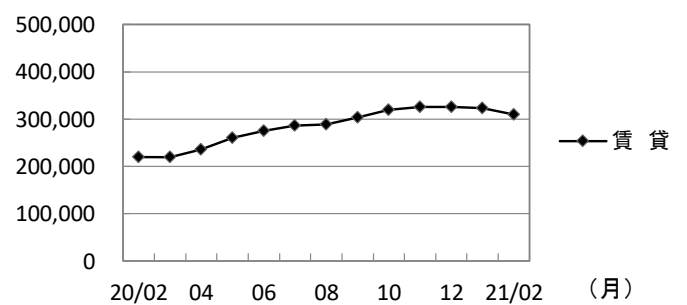


	2020年2月	3月	4月	5月	6月	7月	8月	9月	10月	11月	12月	2021年1月	2月	
売物件	売り主	25,518	26,574	24,137	25,086	26,564	23,879	17,834	19,947	20,606	18,520	14,531	16,334	14,373
	代理	1,498	1,524	1,242	1,252	1,423	1,223	1,006	1,086	1,201	1,003	897	1,055	826
	専属媒介	6,359	6,137	4,518	4,248	5,144	5,318	4,361	5,305	5,558	5,132	4,188	4,502	4,610
	専任媒介	15,825	15,347	11,899	11,181	13,642	13,372	11,654	13,055	14,587	13,287	10,673	12,413	12,150
	一般媒介	8,131	7,585	6,416	6,631	7,478	7,003	6,028	6,868	7,190	6,563	5,367	6,205	5,878
合計	57,331	57,167	48,212	48,398	54,251	50,795	40,883	46,261	49,142	44,505	35,656	40,509	37,837	
賃貸	161,577	172,813	134,965	149,520	162,377	161,654	143,610	166,658	176,999	163,932	139,573	189,437	175,756	
総合計	218,908	229,980	183,177	197,918	216,628	212,449	184,493	212,919	226,141	208,437	175,229	229,946	213,593	

首都圏圏域の売物件在庫推移



首都圏圏域の賃貸物件在庫推移



	2020年2月	3月	4月	5月	6月	7月	8月	9月	10月	11月	12月	2021年1月	2月	
売物件	土地	39,618	39,019	39,342	38,718	38,400	37,005	35,113	33,909	32,597	31,218	30,297	29,050	27,547
	戸建	42,652	41,711	42,581	41,138	39,606	37,337	34,850	32,601	31,422	30,143	29,310	28,544	26,633
	マンション	47,726	46,485	46,544	46,798	45,832	44,609	42,999	41,408	40,052	38,718	38,353	37,233	36,511
	外全	8,056	7,951	7,865	7,779	7,775	7,619	7,538	7,381	7,351	7,318	7,105	6,921	6,720
	外一	973	951	936	969	937	920	888	872	874	857	810	828	821
合計	139,025	136,117	137,268	135,402	132,550	127,490	121,388	116,171	112,296	108,254	105,875	102,576	98,232	
賃貸	219,519	219,302	235,827	259,878	275,030	285,775	289,033	303,861	319,950	325,198	325,611	323,493	308,955	
総合計	358,544	355,419	373,095	395,280	407,580	413,265	410,421	420,032	432,246	433,452	431,486	426,069	407,187	

* 外全は住宅以外建物全部、外一は住宅以外建物一部

東日本会員登録状況

(2021年02月度)

		前月末在庫	当月登録	当月成約	当月削除	当月末在庫
専属媒介	土地	5,665	1,069	236	1,036	5,452
	戸建	3,985	1,087	377	808	3,881
	マンション	7,045	2,626	1,127	1,616	6,918
	住宅以外建物全部	1,220	318	37	341	1,155
	住宅以外建物一部	106	34	3	38	99
	専属計	18,021	5,134	1,780	3,839	17,505
専任媒介	土地	25,065	3,747	951	3,618	24,235
	戸建	16,249	4,011	1,327	3,116	15,762
	マンション	18,191	6,674	2,383	4,417	17,968
	住宅以外建物全部	3,565	813	121	757	3,497
	住宅以外建物一部	309	111	11	77	332
	専任計	63,379	15,356	4,793	11,985	61,794
一般媒介	土地	19,690	2,211	213	2,592	19,131
	戸建	8,694	1,733	251	1,804	8,436
	マンション	10,764	3,365	338	3,216	10,667
	住宅以外建物全部	4,119	845	47	901	4,028
	住宅以外建物一部	310	57	4	51	311
	一般計	43,577	8,211	853	8,564	42,573
媒介計	土地	50,420	7,027	1,400	7,246	48,818
	戸建	28,928	6,831	1,955	5,728	28,079
	マンション	36,000	12,665	3,848	9,249	35,553
	住宅以外建物全部	8,904	1,976	205	1,999	8,680
	住宅以外建物一部	725	202	18	166	742
	媒介計	124,977	28,701	7,426	24,388	121,872
売主物件	土地	9,590	2,986	202	3,327	9,040
	戸建	14,371	5,836	766	6,554	12,888
	マンション	6,773	6,774	253	6,818	6,475
	住宅以外建物全部	1,293	540	13	557	1,259
	住宅以外建物一部	162	88	13	83	154
	売主計	32,189	16,224	1,247	17,339	29,816
代理物件	土地	1,056	180	14	292	925
	戸建	501	157	17	183	458
	マンション	696	404	7	438	677
	住宅以外建物全部	263	79	2	101	239
	住宅以外建物一部	39	24	1	35	28
	代理計	2,555	844	41	1,049	2,327
媒介以外計	土地	10,646	3,166	216	3,619	9,965
	戸建	14,872	5,993	783	6,737	13,346
	マンション	7,469	7,178	260	7,256	7,152
	住宅以外建物全部	1,556	619	15	658	1,498
	住宅以外建物一部	201	112	14	118	182
	媒介以外計	34,744	17,068	1,288	18,388	32,143
売物件 合計	土地	61,066	10,193	1,616	10,865	58,783
	戸建	43,800	12,824	2,738	12,465	41,425
	マンション	43,469	19,843	4,108	16,505	42,705
	住宅以外建物全部	10,460	2,595	220	2,657	10,178
	住宅以外建物一部	926	314	32	284	924
	総計	159,721	45,769	8,714	42,776	154,015
賃貸物件 合計	土地	1,722	304	35	223	1,768
	戸建	8,294	4,364	607	4,044	8,007
	マンション	272,697	160,519	20,628	155,074	257,527
	住宅以外建物全部	6,046	1,602	148	1,572	5,928
	住宅以外建物一部	52,162	13,029	1,386	11,518	52,289
	総計	340,921	179,818	22,804	172,431	325,519
総合計		500,642	225,587	31,518	215,207	479,534

* 取引態様の変更等により「前月末在庫+当月登録-当月成約-当月削除」が「当月末在庫」の数と必ずしも一致しないものもあります。

首都圏会員登録状況

(2021年02月度)

		前月末在庫	当月登録	当月成約	当月削除	当月末在庫
専属媒介	土地	3,839	826	182	829	3,650
	戸建	3,228	967	321	712	3,159
	マンション	6,520	2,506	1,048	1,538	6,432
	住宅以外建物全部	1,013	279	26	314	948
	住宅以外建物一部	98	32	3	37	90
	専属計	14,698	4,610	1,580	3,430	14,279
専任媒介	土地	13,378	2,405	616	2,315	12,846
	戸建	11,281	3,052	983	2,392	10,942
	マンション	16,036	5,954	2,106	3,970	15,834
	住宅以外建物全部	2,596	635	80	589	2,559
	住宅以外建物一部	276	104	11	76	293
	専任計	43,567	12,150	3,796	9,342	42,474
一般媒介	土地	8,365	1,062	101	1,324	8,027
	戸建	4,766	1,082	139	1,143	4,594
	マンション	9,214	2,963	266	2,867	9,119
	住宅以外建物全部	2,919	720	29	757	2,864
	住宅以外建物一部	269	51	4	46	269
	一般計	25,533	5,878	539	6,137	24,873
媒介計	土地	25,582	4,293	899	4,468	24,523
	戸建	19,275	5,101	1,443	4,247	18,695
	マンション	31,770	11,423	3,420	8,375	31,385
	住宅以外建物全部	6,528	1,634	135	1,660	6,371
	住宅以外建物一部	643	187	18	159	652
	媒介計	83,798	22,638	5,915	18,909	81,626
売主物件	土地	6,041	2,385	130	2,715	5,574
	戸建	10,336	4,917	505	5,692	9,053
	マンション	6,234	6,506	225	6,564	5,949
	住宅以外建物全部	1,138	501	11	530	1,094
	住宅以外建物一部	155	64	12	58	149
	売主計	23,904	14,373	883	15,559	21,819
代理物件	土地	820	170	8	266	712
	戸建	465	153	16	174	426
	マンション	687	403	7	436	668
	住宅以外建物全部	252	77	1	98	230
	住宅以外建物一部	37	23	1	34	26
	代理計	2,261	826	33	1,008	2,062
媒介以外計	土地	6,861	2,555	138	2,981	6,286
	戸建	10,801	5,070	521	5,866	9,479
	マンション	6,921	6,909	232	7,000	6,617
	住宅以外建物全部	1,390	578	12	628	1,324
	住宅以外建物一部	192	87	13	92	175
	媒介以外計	26,165	15,199	916	16,567	23,881
売物件合計	土地	32,443	6,848	1,037	7,449	30,809
	戸建	30,076	10,171	1,964	10,113	28,174
	マンション	38,691	18,332	3,652	15,375	38,002
	住宅以外建物全部	7,918	2,212	147	2,288	7,695
	住宅以外建物一部	835	274	31	251	827
	総計	109,963	37,837	6,831	35,476	105,507
賃貸物件合計	土地	1,292	263	27	185	1,343
	戸建	7,437	4,044	511	3,747	7,223
	マンション	264,101	157,323	19,704	152,519	249,213
	住宅以外建物全部	5,455	1,521	140	1,501	5,335
	住宅以外建物一部	49,779	12,605	1,291	11,200	49,895
	総計	328,064	175,756	21,673	169,152	313,009
総合計		438,027	213,593	28,504	204,628	418,516

* 取引態様の変更等により「前月末在庫+当月登録-当月成約-当月削除」が「当月末在庫」の数と必ずしも一致しないものもあります。

首都圏会員登録状況（都県別①）（2021年02月度）

		東 京					埼 玉				
		前月末在庫	当月登録	当月成約	当月削除	当月末在庫	前月末在庫	当月登録	当月成約	当月削除	当月末在庫
専属媒介	土地	1,506	420	82	441	1,405	909	149	24	151	880
	戸建	1,493	483	154	360	1,459	588	167	51	133	571
	マンション	4,514	1,839	660	1,236	4,454	478	133	79	77	451
	住宅以外建物全部	705	210	17	231	663	120	23	6	28	109
	住宅以外建物一部	79	27	3	32	71	4	1	0	1	4
	専属計	8,297	2,979	916	2,300	8,052	2,099	473	160	390	2,015
専任媒介	土地	3,820	834	203	822	3,626	3,485	526	129	517	3,359
	戸建	4,085	1,238	360	935	4,020	2,215	558	184	451	2,138
	マンション	9,748	3,931	1,177	2,715	9,731	1,512	463	215	293	1,464
	住宅以外建物全部	1,512	382	41	373	1,479	339	73	13	54	344
	住宅以外建物一部	201	70	6	60	205	15	4	0	3	16
	専任計	19,366	6,455	1,787	4,905	19,061	7,566	1,624	541	1,318	7,321
一般媒介	土地	2,640	497	36	600	2,599	1,126	128	19	195	1,052
	戸建	2,240	515	60	567	2,143	676	168	22	166	658
	マンション	7,124	2,379	171	2,285	7,091	500	126	23	133	479
	住宅以外建物全部	1,995	491	20	492	1,980	287	49	3	58	277
	住宅以外建物一部	198	44	4	37	200	9	1	0	0	10
	一般計	14,197	3,926	291	3,981	13,923	2,598	472	67	552	2,476
媒介計	土地	7,966	1,751	321	1,863	7,540	5,520	803	172	863	5,291
	戸建	7,818	2,236	574	1,862	7,622	3,479	893	257	750	3,367
	マンション	21,386	8,149	2,008	6,236	21,276	2,490	722	317	503	2,394
	住宅以外建物全部	4,212	1,083	78	1,096	4,122	746	145	22	140	730
	住宅以外建物一部	478	141	13	129	476	28	6	0	4	30
	媒介計	41,860	13,360	2,994	11,186	41,036	12,263	2,569	768	2,260	11,812
売主物件	土地	1,808	991	34	1,137	1,624	1,630	476	36	572	1,493
	戸建	3,519	1,645	175	2,065	2,927	2,628	880	89	989	2,428
	マンション	4,639	5,231	162	5,199	4,511	461	201	10	241	409
	住宅以外建物全部	697	393	3	405	680	94	34	1	30	97
	住宅以外建物一部	113	59	12	55	105	9	1	0	0	10
	売主計	10,776	8,319	386	8,861	9,847	4,822	1,592	136	1,832	4,437
代理物件	土地	351	111	1	150	311	166	17	3	31	151
	戸建	261	77	11	89	237	47	10	0	16	39
	マンション	598	376	6	405	581	26	4	0	8	23
	住宅以外建物全部	208	69	1	88	191	11	1	0	1	11
	住宅以外建物一部	34	12	1	23	23	0	1	0	1	0
	代理計	1,452	645	20	755	1,343	250	33	3	57	224
媒介以外計	土地	2,159	1,102	35	1,287	1,935	1,796	493	39	603	1,644
	戸建	3,780	1,722	186	2,154	3,164	2,675	890	89	1,005	2,467
	マンション	5,237	5,607	168	5,604	5,092	487	205	10	249	432
	住宅以外建物全部	905	462	4	493	871	105	35	1	31	108
	住宅以外建物一部	147	71	13	78	128	9	2	0	1	10
	媒介以外計	12,228	8,964	406	9,616	11,190	5,072	1,625	139	1,889	4,661
売物件	土地	10,125	2,853	356	3,150	9,475	7,316	1,296	211	1,466	6,935
	戸建	11,598	3,958	760	4,016	10,786	6,154	1,783	346	1,755	5,834
	マンション	26,623	13,756	2,176	11,840	26,368	2,977	927	327	752	2,826
	住宅以外建物全部	5,117	1,545	82	1,589	4,993	851	180	23	171	838
	住宅以外建物一部	625	212	26	207	604	37	8	0	5	40
	合計	54,088	22,324	3,400	20,802	52,226	17,335	4,194	907	4,149	16,473
賃貸物件	土地	273	83	5	35	316	417	70	5	61	421
	戸建	3,899	2,271	239	2,104	3,827	1,043	558	76	531	994
	マンション	196,482	120,562	14,136	115,402	187,516	16,434	9,042	1,315	9,528	14,633
	住宅以外建物全部	3,396	1,083	75	1,062	3,342	855	166	29	150	842
	住宅以外建物一部	38,702	10,718	912	9,522	38,987	2,493	382	73	359	2,444
	合計	242,752	134,717	15,367	128,125	233,988	21,242	10,218	1,498	10,629	19,334
総合計		296,840	157,041	18,767	148,927	286,214	38,577	14,412	2,405	14,778	35,807

首都圏会員登録状況（都県別②）（2021年02月度）

		千 葉					神 奈 川				
		前月末在庫	当月登録	当月成約	当月削除	当月末在庫	前月末在庫	当月登録	当月成約	当月削除	当月末在庫
専属媒介	土地	639	105	37	87	619	785	152	39	150	746
	戸建	366	100	24	85	358	781	217	92	134	771
	マンション	381	133	73	69	373	1,147	401	236	156	1,154
	住宅以外建物全部	85	21	1	29	75	103	25	2	26	101
	住宅以外建物一部	3	2	0	2	3	12	2	0	2	12
	専属計	1,474	361	135	272	1,428	2,828	797	369	468	2,784
専任媒介	土地	3,163	420	132	431	3,023	2,910	625	152	545	2,838
	戸建	2,049	491	186	337	2,013	2,932	765	253	669	2,771
	マンション	1,383	425	253	219	1,329	3,393	1,135	461	743	3,310
	住宅以外建物全部	288	58	13	51	281	457	122	13	111	455
	住宅以外建物一部	11	5	1	3	12	49	25	4	10	60
	専任計	6,894	1,399	585	1,041	6,658	9,741	2,672	883	2,078	9,434
一般媒介	土地	3,259	241	27	282	3,198	1,340	196	19	247	1,268
	戸建	879	163	26	190	834	971	236	31	220	959
	マンション	408	127	24	104	413	1,182	331	48	345	1,136
	住宅以外建物全部	222	37	3	45	214	415	143	3	162	393
	住宅以外建物一部	16	3	0	1	18	46	3	0	8	41
	一般計	4,784	571	80	622	4,677	3,954	909	101	982	3,797
媒介計	土地	7,061	766	196	800	6,840	5,035	973	210	942	4,852
	戸建	3,294	754	236	612	3,205	4,684	1,218	376	1,023	4,501
	マンション	2,172	685	350	392	2,115	5,722	1,867	745	1,244	5,600
	住宅以外建物全部	595	116	17	125	570	975	290	18	299	949
	住宅以外建物一部	30	10	1	6	33	107	30	4	20	113
	媒介計	13,152	2,331	800	1,935	12,763	16,523	4,378	1,353	3,528	16,015
売主物件	土地	1,092	265	18	235	1,102	1,511	653	42	771	1,355
	戸建	1,540	566	76	582	1,443	2,649	1,826	165	2,056	2,255
	マンション	234	124	12	117	228	900	950	41	1,007	801
	住宅以外建物全部	133	20	4	33	114	214	54	3	62	203
	住宅以外建物一部	3	0	0	1	2	30	4	0	2	32
	売主計	3,002	975	110	968	2,889	5,304	3,487	251	3,898	4,646
代理物件	土地	158	3	1	26	129	145	39	3	59	121
	戸建	57	20	1	18	58	100	46	4	51	92
	マンション	11	5	1	5	11	52	18	0	18	53
	住宅以外建物全部	17	2	0	5	15	16	5	0	4	13
	住宅以外建物一部	0	0	0	0	0	3	10	0	10	3
	代理計	243	30	3	54	213	316	118	7	142	282
媒介以外計	土地	1,250	268	19	261	1,231	1,656	692	45	830	1,476
	戸建	1,597	586	77	600	1,501	2,749	1,872	169	2,107	2,347
	マンション	245	129	13	122	239	952	968	41	1,025	854
	住宅以外建物全部	150	22	4	38	129	230	59	3	66	216
	住宅以外建物一部	3	0	0	1	2	33	14	0	12	35
	媒介以外計	3,245	1,005	113	1,022	3,102	5,620	3,605	258	4,040	4,928
売物件	土地	8,311	1,034	215	1,061	8,071	6,691	1,665	255	1,772	6,328
	戸建	4,891	1,340	313	1,212	4,706	7,433	3,090	545	3,130	6,848
	マンション	2,417	814	363	514	2,354	6,674	2,835	786	2,269	6,454
	住宅以外建物全部	745	138	21	163	699	1,205	349	21	365	1,165
	住宅以外建物一部	33	10	1	7	35	140	44	4	32	148
	総計	16,397	3,336	913	2,957	15,865	22,143	7,983	1,611	7,568	20,943
賃貸物件	土地	331	50	7	46	328	271	60	10	43	278
	戸建	850	470	80	378	862	1,645	745	116	734	1,540
	マンション	12,664	7,296	1,542	6,692	11,727	38,521	20,423	2,711	20,897	35,337
	住宅以外建物全部	358	83	5	88	348	846	189	31	201	803
	住宅以外建物一部	2,131	412	70	363	2,110	6,453	1,093	236	956	6,354
	総計	16,334	8,311	1,704	7,567	15,375	47,736	22,510	3,104	22,831	44,312
総合計		32,731	11,647	2,617	10,524	31,240	69,879	30,493	4,715	30,399	65,255

東日本圏域 登録状況

(2021年02月度)

		前月末在庫	当月登録	当月成約	当月削除	当月末在庫
専属媒介	土地	5,590	1,054	236	1,017	5,381
	戸建	3,939	1,075	377	795	3,837
	マンション	6,980	2,599	1,106	1,596	6,867
	住宅以外建物全部	1,177	295	37	304	1,128
	住宅以外建物一部	104	34	3	36	99
	専属計	17,790	5,057	1,759	3,748	17,312
専任媒介	土地	24,860	3,709	949	3,571	24,042
	戸建	16,038	3,907	1,325	2,984	15,580
	マンション	17,881	6,516	2,388	4,292	17,626
	住宅以外建物全部	3,488	770	121	718	3,417
	住宅以外建物一部	322	114	15	78	343
	専任計	62,589	15,016	4,798	11,643	61,008
一般媒介	土地	19,709	2,188	214	2,576	19,141
	戸建	8,599	1,711	251	1,777	8,345
	マンション	10,458	3,133	335	3,008	10,336
	住宅以外建物全部	3,969	781	45	836	3,878
	住宅以外建物一部	308	59	4	51	311
	一般計	43,043	7,872	849	8,248	42,011
媒介計	土地	50,159	6,951	1,399	7,164	48,564
	戸建	28,576	6,693	1,953	5,556	27,762
	マンション	35,319	12,248	3,829	8,896	34,829
	住宅以外建物全部	8,634	1,846	203	1,858	8,423
	住宅以外建物一部	734	207	22	165	753
	媒介計	123,422	27,945	7,406	23,639	120,331
売主物件	土地	9,503	2,970	197	3,314	8,955
	戸建	14,316	5,831	762	6,540	12,846
	マンション	6,627	6,691	248	6,719	6,347
	住宅以外建物全部	1,271	530	14	543	1,240
	住宅以外建物一部	159	88	13	82	152
	売主計	31,876	16,110	1,234	17,198	29,540
代理物件	土地	989	153	14	262	861
	戸建	486	156	17	183	442
	マンション	681	388	5	430	656
	住宅以外建物全部	248	74	2	93	227
	住宅以外建物一部	41	24	1	35	30
	代理計	2,445	795	39	1,003	2,216
媒介以外計	土地	10,492	3,123	211	3,576	9,816
	戸建	14,802	5,987	779	6,723	13,288
	マンション	7,308	7,079	253	7,149	7,003
	住宅以外建物全部	1,519	604	16	636	1,467
	住宅以外建物一部	200	112	14	117	182
	媒介以外計	34,321	16,905	1,273	18,201	31,756
売物件 合計	土地	60,651	10,074	1,610	10,740	58,380
	戸建	43,378	12,680	2,732	12,279	41,050
	マンション	42,627	19,327	4,082	16,045	41,832
	住宅以外建物全部	10,153	2,450	219	2,494	9,890
	住宅以外建物一部	934	319	36	282	935
	総計	157,743	44,850	8,679	41,840	152,087
賃貸物件 合計	土地	1,715	292	35	222	1,750
	戸建	8,014	4,233	607	3,930	7,710
	マンション	271,469	160,533	20,603	154,544	256,869
	住宅以外建物全部	6,033	1,593	145	1,563	5,918
	住宅以外建物一部	52,017	12,977	1,384	11,459	52,153
	総計	339,248	179,628	22,774	171,718	324,400
総合計		496,991	224,478	31,453	213,558	476,487

* 取引態様の変更等により「前月末在庫+当月登録-当月成約-当月削除」が「当月末在庫」の数と必ずしも一致しないものもあります。

首都圏圏域登録状況

(2021年02月度)

		前月末在庫	当月登録	当月成約	当月削除	当月末在庫
専属媒介	土地	3,437	763	179	757	3,259
	戸建	3,079	923	321	674	3,005
	マンション	6,408	2,446	1,027	1,490	6,330
	住宅以外建物全部	887	225	25	244	842
	住宅以外建物一部	95	31	3	35	88
	専属計	13,906	4,388	1,555	3,200	13,524
専任媒介	土地	12,170	2,312	608	2,182	11,687
	戸建	10,503	2,864	964	2,216	10,171
	マンション	15,521	5,713	2,092	3,777	15,296
	住宅以外建物全部	2,359	568	79	531	2,315
	住宅以外建物一部	279	103	13	76	293
	専任計	40,832	11,560	3,756	8,782	39,762
一般媒介	土地	7,152	892	103	1,093	6,871
	戸建	4,419	1,024	135	1,069	4,267
	マンション	8,674	2,641	261	2,567	8,553
	住宅以外建物全部	2,437	600	25	645	2,372
	住宅以外建物一部	265	53	4	44	269
	一般計	22,947	5,210	528	5,418	22,332
媒介計	土地	22,759	3,967	890	4,032	21,817
	戸建	18,001	4,811	1,420	3,959	17,443
	マンション	30,603	10,800	3,380	7,834	30,179
	住宅以外建物全部	5,683	1,393	129	1,420	5,529
	住宅以外建物一部	639	187	20	155	650
	媒介計	77,685	21,158	5,839	17,400	75,618
売主物件	土地	5,668	2,296	126	2,626	5,207
	戸建	10,117	4,827	499	5,639	8,803
	マンション	5,975	6,312	218	6,358	5,706
	住宅以外建物全部	1,027	474	10	492	996
	住宅以外建物一部	149	63	12	57	143
	売主計	22,936	13,972	865	15,172	20,855
代理物件	土地	623	137	8	225	523
	戸建	426	150	15	171	387
	マンション	655	381	5	425	626
	住宅以外建物全部	211	73	1	89	195
	住宅以外建物一部	40	23	1	35	28
	代理計	1,955	764	30	945	1,759
媒介以外計	土地	6,291	2,433	134	2,851	5,730
	戸建	10,543	4,977	514	5,810	9,190
	マンション	6,630	6,693	223	6,783	6,332
	住宅以外建物全部	1,238	547	11	581	1,191
	住宅以外建物一部	189	86	13	92	171
	媒介以外計	24,891	14,736	895	16,117	22,614
売物件 合計	土地	29,050	6,400	1,024	6,883	27,547
	戸建	28,544	9,788	1,934	9,769	26,633
	マンション	37,233	17,493	3,603	14,617	36,511
	住宅以外建物全部	6,921	1,940	140	2,001	6,720
	住宅以外建物一部	828	273	33	247	821
	総計	102,576	35,894	6,734	33,517	98,232
賃貸物件 合計	土地	1,222	231	26	179	1,248
	戸建	6,955	3,874	508	3,591	6,730
	マンション	261,006	156,527	19,637	151,228	246,681
	住宅以外建物全部	5,290	1,492	136	1,463	5,183
	住宅以外建物一部	49,020	12,495	1,287	11,117	49,113
	総計	323,493	174,619	21,594	167,578	308,955
総合計		426,069	210,513	28,328	201,095	407,187

* 取引態様の変更等により「前月末在庫＋当月登録－当月成約－当月削除」が「当月末在庫」の数と必ずしも一致しないものもあります。

首都圏圏域登録状況（都県別①）（2021年02月度）

		東 京					埼 玉				
		前月末在庫	当月登録	当月成約	当月削除	当月末在庫	前月末在庫	当月登録	当月成約	当月削除	当月末在庫
専属媒介	土地	1,004	313	71	329	921	915	155	25	152	890
	戸建	1,173	387	137	288	1,133	672	189	62	148	650
	マンション	3,750	1,542	523	1,025	3,743	651	204	123	117	611
	住宅以外建物全部	456	107	15	116	430	154	31	6	35	145
	住宅以外建物一部	71	26	1	29	67	6	1	0	1	6
	専属計	6,454	2,375	747	1,787	6,294	2,398	580	216	453	2,302
専任媒介	土地	2,295	658	180	582	2,187	3,508	551	136	558	3,362
	戸建	2,803	902	298	633	2,767	2,324	629	191	491	2,268
	マンション	7,948	3,205	1,028	2,150	7,936	1,838	598	263	384	1,786
	住宅以外建物全部	1,006	275	36	267	977	399	81	15	64	400
	住宅以外建物一部	190	81	5	61	205	19	3	0	3	19
	専任計	14,242	5,121	1,547	3,693	14,072	8,088	1,862	605	1,500	7,835
一般媒介	土地	1,230	260	32	323	1,139	1,181	146	21	213	1,103
	戸建	1,555	415	53	399	1,531	794	192	25	222	745
	マンション	5,698	1,740	147	1,629	5,693	674	206	26	216	646
	住宅以外建物全部	1,208	327	12	336	1,189	346	71	3	79	336
	住宅以外建物一部	171	43	4	31	178	12	2	0	1	13
	一般計	9,862	2,785	248	2,718	9,730	3,007	617	75	731	2,843
媒介計	土地	4,529	1,231	283	1,234	4,247	5,604	852	182	923	5,355
	戸建	5,531	1,704	488	1,320	5,431	3,790	1,010	278	861	3,663
	マンション	17,396	6,487	1,698	4,804	17,372	3,163	1,008	412	717	3,043
	住宅以外建物全部	2,670	709	63	719	2,596	899	183	24	178	881
	住宅以外建物一部	432	150	10	121	450	37	6	0	5	38
	媒介計	30,558	10,281	2,542	8,198	30,096	13,493	3,059	896	2,684	12,980
売主物件	土地	1,359	778	28	948	1,157	1,602	511	32	570	1,506
	戸建	3,018	1,366	150	1,775	2,462	2,678	901	93	1,065	2,421
	マンション	3,107	3,700	132	3,616	3,057	851	635	15	674	796
	住宅以外建物全部	495	279	2	295	477	132	36	2	34	131
	住宅以外建物一部	92	48	9	46	85	8	1	0	0	9
	売主計	8,071	6,171	321	6,680	7,238	5,271	2,084	142	2,343	4,863
代理物件	土地	137	43	1	81	98	155	32	3	44	141
	戸建	188	63	9	67	170	66	19	1	26	57
	マンション	433	271	3	309	404	57	28	1	27	59
	住宅以外建物全部	133	49	1	59	123	21	4	0	7	18
	住宅以外建物一部	30	19	0	27	23	1	0	0	0	1
	代理計	921	445	14	543	818	300	83	5	104	276
媒介以外計	土地	1,496	821	29	1,029	1,255	1,757	543	35	614	1,647
	戸建	3,206	1,429	159	1,842	2,632	2,744	920	94	1,091	2,478
	マンション	3,540	3,971	135	3,925	3,461	908	663	16	701	855
	住宅以外建物全部	628	328	3	354	600	153	40	2	41	149
	住宅以外建物一部	122	67	9	73	108	9	1	0	0	10
	媒介以外計	8,992	6,616	335	7,223	8,056	5,571	2,167	147	2,447	5,139
売物件	土地	6,025	2,052	312	2,263	5,502	7,361	1,395	217	1,537	7,002
	戸建	8,737	3,133	647	3,162	8,063	6,534	1,930	372	1,952	6,141
	マンション	20,936	10,458	1,833	8,729	20,833	4,071	1,671	428	1,418	3,898
	住宅以外建物全部	3,298	1,037	66	1,073	3,196	1,052	223	26	219	1,030
	住宅以外建物一部	554	217	19	194	558	46	7	0	5	48
	合計	39,550	16,897	2,877	15,421	38,152	19,064	5,226	1,043	5,131	18,119
賃貸物件	土地	191	35	4	27	195	437	76	5	62	446
	戸建	2,877	1,721	212	1,592	2,794	1,180	684	86	640	1,138
	マンション	175,811	107,408	12,754	102,166	168,290	20,228	11,596	1,861	11,596	18,369
	住宅以外建物全部	2,799	940	69	934	2,736	1,072	241	34	202	1,077
	住宅以外建物一部	35,754	10,049	900	8,939	35,965	3,151	551	84	505	3,114
	合計	217,432	120,153	13,939	113,658	209,980	26,068	13,148	2,070	13,005	24,144
総合計		256,982	137,050	16,816	129,079	248,132	45,132	18,374	3,113	18,136	42,263

首都圏圏域登録状況（都県別②）（2021年02月度）

		千 葉					神 奈 川				
		前月末在庫	当月登録	当月成約	当月削除	当月末在庫	前月末在庫	当月登録	当月成約	当月削除	当月末在庫
専属媒介	土地	770	124	36	114	742	748	171	47	162	706
	戸建	422	111	27	89	419	812	236	95	149	803
	マンション	530	165	114	85	497	1,477	535	267	263	1,479
	住宅以外建物全部	131	41	2	44	126	146	46	2	49	141
	住宅以外建物一部	6	1	2	2	3	12	3	0	3	12
	専属計	1,859	442	181	334	1,787	3,195	991	411	626	3,141
専任媒介	土地	3,418	463	135	472	3,276	2,949	640	157	570	2,862
	戸建	2,229	526	201	371	2,182	3,147	807	274	721	2,954
	マンション	1,545	483	271	279	1,466	4,190	1,427	530	964	4,108
	住宅以外建物全部	391	99	15	96	379	563	113	13	104	559
	住宅以外建物一部	14	3	1	3	13	56	16	7	9	56
	専任計	7,597	1,574	623	1,221	7,316	10,905	3,003	981	2,368	10,539
一般媒介	土地	3,411	283	29	317	3,357	1,330	203	21	240	1,272
	戸建	997	170	28	199	946	1,073	247	29	249	1,045
	マンション	536	158	32	160	512	1,766	537	56	562	1,702
	住宅以外建物全部	350	55	5	78	324	533	147	5	152	523
	住宅以外建物一部	22	2	0	2	22	60	6	0	10	56
	一般計	5,316	668	94	756	5,161	4,762	1,140	111	1,213	4,598
媒介計	土地	7,599	870	200	903	7,375	5,027	1,014	225	972	4,840
	戸建	3,648	807	256	659	3,547	5,032	1,290	398	1,119	4,802
	マンション	2,611	806	417	524	2,475	7,433	2,499	853	1,789	7,289
	住宅以外建物全部	872	195	22	218	829	1,242	306	20	305	1,223
	住宅以外建物一部	42	6	3	7	38	128	25	7	22	124
	媒介計	14,772	2,684	898	2,311	14,264	18,862	5,134	1,503	4,207	18,278
売主物件	土地	1,171	289	21	273	1,166	1,536	718	45	835	1,378
	戸建	1,728	654	92	673	1,610	2,693	1,906	164	2,126	2,310
	マンション	472	341	19	363	429	1,545	1,636	52	1,705	1,424
	住宅以外建物全部	170	58	3	57	166	230	101	3	106	222
	住宅以外建物一部	9	2	2	3	6	40	12	1	8	43
	売主計	3,550	1,344	137	1,369	3,377	6,044	4,373	265	4,780	5,377
代理物件	土地	196	15	1	39	166	135	47	3	61	118
	戸建	67	17	1	15	68	105	51	4	63	92
	マンション	32	9	1	9	33	133	73	0	80	130
	住宅以外建物全部	30	6	0	7	29	27	14	0	16	25
	住宅以外建物一部	2	0	0	0	2	7	4	1	8	2
	代理計	327	47	3	70	298	407	189	8	228	367
媒介以外計	土地	1,367	304	22	312	1,332	1,671	765	48	896	1,496
	戸建	1,795	671	93	688	1,678	2,798	1,957	168	2,189	2,402
	マンション	504	350	20	372	462	1,678	1,709	52	1,785	1,554
	住宅以外建物全部	200	64	3	64	195	257	115	3	122	247
	住宅以外建物一部	11	2	2	3	8	47	16	2	16	45
	媒介以外計	3,877	1,391	140	1,439	3,675	6,451	4,562	273	5,008	5,744
売物件	土地	8,966	1,174	222	1,215	8,707	6,698	1,779	273	1,868	6,336
	戸建	5,443	1,478	349	1,347	5,225	7,830	3,247	566	3,308	7,204
	マンション	3,115	1,156	437	896	2,937	9,111	4,208	905	3,574	8,843
	住宅以外建物全部	1,072	259	25	282	1,024	1,499	421	23	427	1,470
	住宅以外建物一部	53	8	5	10	46	175	41	9	38	169
	総計	18,649	4,075	1,038	3,750	17,939	25,313	9,696	1,776	9,215	24,022
賃貸物件	土地	353	59	7	51	354	241	61	10	39	253
	戸建	1,020	569	85	471	1,033	1,878	900	125	888	1,765
	マンション	17,509	10,623	1,699	10,387	16,058	47,458	26,900	3,323	27,079	43,964
	住宅以外建物全部	511	95	6	104	496	908	216	27	223	874
	住宅以外建物一部	2,779	569	82	485	2,781	7,336	1,326	221	1,188	7,253
	総計	22,172	11,915	1,879	11,498	20,722	57,821	29,403	3,706	29,417	54,109
総合計		40,821	15,990	2,917	15,248	38,661	83,134	39,099	5,482	38,632	78,131