

2021(令和3)年1月度 レインズシステム利用実績報告

(1月4日～31日)

この報告は標記期間内で当機構会員が物件情報登録・成約報告・検索等レインズシステムを利用した実績を集計したものです。

不動産流通市場の動向を表わしているものではないことにご注意ください。

* 会員アクセス状況に「詳細検索」を追加しました。総アクセス件数の前月比・前年同月比は「詳細検索」を含めた件数で比較して算出しています。

〔東日本〕

●東日本会員アクセス状況

				件数 (件)	増減率(%)	
					前月比	前年同月比
登録	売物件	媒介	専属	5,078	7.4	-25.2
			専任	16,165	17.8	-15.2
			一般	8,988	19.0	-14.9
			媒介計	30,231	16.2	-17.0
	売物件計	売り主		19,420	14.2	-34.1
		代理		1,119	15.8	-31.6
		売物件計		50,770	15.5	-24.8
賃貸物件				194,066	36.1	12.9
登録計				244,836	31.3	2.3
成約報告	売物件			8,229	22.5	24.2
	賃貸物件			18,901	33.3	-6.1
	成約報告計			27,130	29.8	1.4
条件検索	売物件			6,284,817	1.1	-6.8
	賃貸物件			3,030,066	16.6	-16.3
	成約売物件			958,722	-10.6	-21.3
	成約賃貸物件			155,879	-4.1	-17.3
	会員検索			23,770	-27.1	-33.3
	条件検索計			10,453,254	3.7	-11.4
詳細検索	売物件			1,205,728	18.3	12.7
	賃貸物件			1,147,100	3.9	-17.2
	成約売物件			124,925	44.6	27.8
	成約賃貸物件			41,756	69.1	112.0
	詳細検索計			2,519,509	12.8	-2.1
図面取得	売物件			13,055,709	11.3	-5.4
	賃貸物件			7,606,861	25.4	-13.6
	成約売物件			1,644,587	17.1	1.9
	成約賃貸物件			165,981	12.2	3.7
	図面検索計			22,473,138	16.1	-7.8
その他	変更・削除・再登録・図面登録			1,122,423	20.1	15.0
総アクセス	売物件(成約含む)			23,528,880	8.1	-5.5
	賃貸物件(成約含む)			13,287,640	20.4	-12.0
	会員検索			23,770	151.1	148.0
	総アクセス件数			36,840,290	12.3	-7.9

<参考>

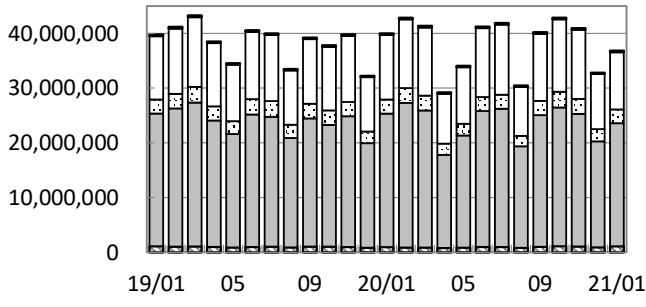
●東日本月末在庫状況(圏域)

				件数 (件)	増減率(%)	
					前月比	前年同月比
登録	売物件	媒介	専属	17,790	-4.3	-24.7
			専任	62,589	-3.4	-17.9
			一般	43,043	-2.3	-14.4
			媒介計	123,422	-3.1	-17.8
	売物件計	売り主		31,876	-2.1	-36.3
		代理		2,445	-1.1	-23.4
		売物件計		157,743	-2.9	-22.5
賃貸物件				339,248	-0.6	30.2
在庫計				496,991	-1.4	7.1



公益財団法人 東日本不動産流通機構 2021(令和3)年2月10日
〒101-0044 東京都千代田区鍛冶町2-3-2 神田センタービルディング2F TEL. 03-5296-9350

(件) 東日本会員アクセス状況推移



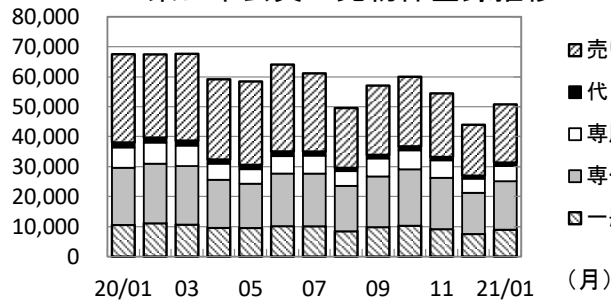
(参考)

	19/4~20/1	20/4~21/1	前年比%	2019年度計
登録	2,199,691	2,185,545	99.4	2,678,397
成約	248,740	231,064	92.9	315,962
条件検索	113,569,886	112,615,397	99.2	138,589,252
詳細検索	25,682,642	24,168,922	94.1	31,110,638
図面検索	224,639,690	221,501,900	98.6	276,083,880
その他	9,832,587	9,836,632	100.0	11,616,675
総合計	376,173,236	370,539,460	98.5	460,394,804

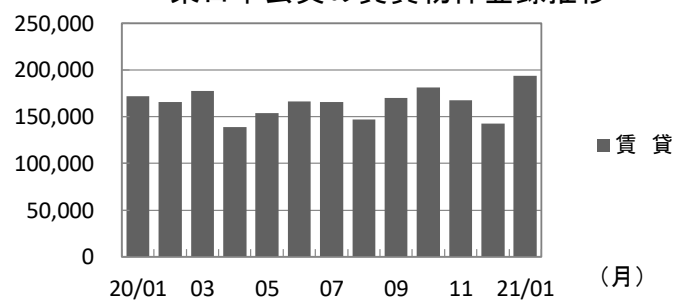
	2020年1月	2月	3月	4月	5月	6月	7月	8月	9月	10月	11月	12月	2021年1月
登録	239,354	233,441	245,265	198,043	212,003	230,417	226,619	196,638	227,229	241,261	221,961	186,538	244,836
成約	26,751	33,628	33,594	17,882	16,952	24,351	24,848	22,339	25,802	25,707	25,155	20,898	27,130
条件検索	11,804,629	12,562,323	12,457,043	9,138,316	10,345,632	12,602,930	12,841,305	8,960,921	12,282,120	13,250,600	12,658,783	10,081,536	10,453,254
詳細検索	2,572,635	2,717,273	2,710,723	2,055,496	2,136,252	2,546,980	2,560,494	1,906,048	2,603,201	2,870,149	2,736,211	2,234,582	2,519,509
図面検索	24,373,400	26,410,555	25,033,635	16,997,212	20,481,352	24,820,500	25,246,132	18,537,921	24,045,765	25,331,262	24,219,379	19,349,239	22,473,138
その他	975,694	892,659	891,429	810,564	875,022	1,003,886	995,146	842,768	1,025,965	1,140,060	1,086,403	934,395	1,122,423
総合計	39,992,463	42,849,879	41,371,689	29,217,513	34,067,213	41,229,064	41,894,544	30,466,635	40,210,082	42,859,039	40,947,892	32,807,188	36,840,290

* その他は変更、削除、再登録、及び図面登録

(件) 東日本会員の売物件登録推移

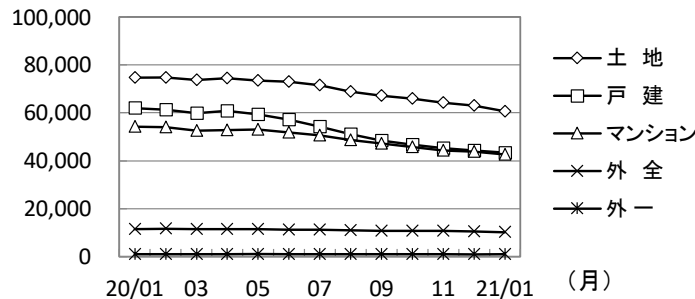


(件) 東日本会員の賃貸物件登録推移

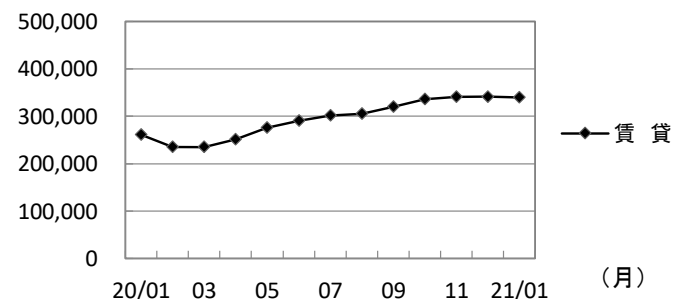


	2020年1月	2月	3月	4月	5月	6月	7月	8月	9月	10月	11月	12月	2021年1月	
売物件	売り主	29,450	27,740	28,948	26,750	27,822	28,981	26,096	19,957	23,099	23,208	21,229	16,999	19,420
	代理	1,637	1,658	1,648	1,377	1,442	1,557	1,331	1,081	1,195	1,321	1,089	966	1,119
	専属媒介	6,786	7,049	6,832	5,382	4,837	5,811	6,001	4,917	6,011	6,336	5,842	4,730	5,078
	専任媒介	19,064	19,859	19,527	16,025	14,748	17,536	17,561	15,135	16,901	18,802	17,108	13,722	16,165
	一般媒介	10,564	11,132	10,675	9,598	9,565	10,170	10,129	8,460	9,836	10,314	9,169	7,555	8,988
合計	67,501	67,438	67,630	59,132	58,414	64,055	61,118	49,550	57,042	59,981	54,437	43,972	50,770	
賃貸	171,853	166,003	177,635	138,911	153,589	166,362	165,501	147,088	170,187	181,280	167,524	142,566	194,066	
総合計	239,354	233,441	245,265	198,043	212,003	230,417	226,619	196,638	227,229	241,261	221,961	186,538	244,836	

(件) 東日本圏域の売物件在庫推移



(件) 東日本圏域の賃貸物件在庫推移



	2020年1月	2月	3月	4月	5月	6月	7月	8月	9月	10月	11月	12月	2021年1月	
売物件	土地	74,661	74,745	73,620	74,424	73,547	73,009	71,558	68,938	67,184	66,042	64,216	62,965	60,651
	戸建	61,938	61,225	59,871	60,919	59,341	57,230	54,277	51,190	48,321	46,792	45,145	44,270	43,378
	マンション	54,217	53,980	52,547	52,785	53,060	51,915	50,545	48,785	47,151	45,703	44,200	43,859	42,627
	外全	11,529	11,609	11,475	11,412	11,354	11,295	11,125	10,946	10,771	10,682	10,629	10,417	10,153
	外一	1,101	1,091	1,075	1,075	1,106	1,061	1,037	1,001	988	998	975	933	934
合計	203,446	202,650	198,588	200,615	198,408	194,510	188,542	180,860	174,415	170,217	165,165	162,444	157,743	
賃貸	260,646	235,496	234,818	251,414	275,667	290,806	301,660	305,020	319,477	336,270	341,157	341,460	339,248	
総合計	464,092	438,146	433,406	452,029	474,075	485,316	490,202	485,880	493,892	506,487	506,322	503,904	496,991	

* 外全は住宅以外建物全部、外一は住宅以外建物一部

2021(平成33)年1月度 レインズシステム利用実績報告

(1月4日～31日)

〔首都圏〕

●首都圏会員アクセス状況

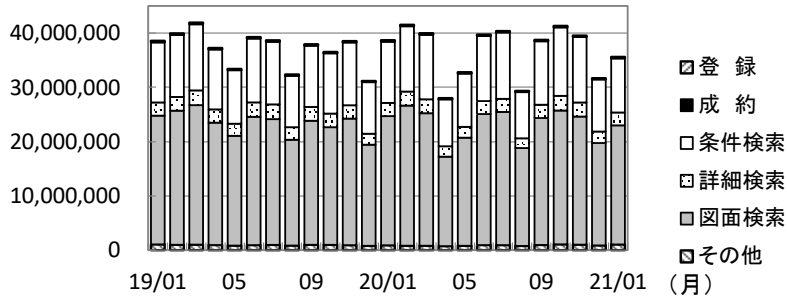
				件数 (件)	増減率(%)	
					前月比	前年同月比
登録	売物件	媒介	専属	4,502	7.5	-25.8
			専任	12,413	16.3	-16.9
			一般	6,205	15.6	-18.6
			媒介計	23,120	14.3	-19.2
	売物件計	売り主		16,334	12.4	-39.2
		代理		1,055	17.6	-30.7
		売物件計		40,509	13.6	-29.0
		賃貸物件		189,437	35.7	13.3
登録計		229,946	31.2	2.6		
成約報告	売物件		6,392	25.6	29.2	
	賃貸物件		18,064	33.1	-6.2	
	成約報告計		24,456	31.0	1.1	
条件検索	売物件		5,910,441	1.0	-6.8	
	賃貸物件		3,016,513	16.5	-16.4	
	成約売物件		883,117	-11.4	-22.0	
	成約賃貸物件		154,752	-4.2	-17.4	
	日報検索・会員検索		21,704	-22.5	-32.1	
	条件検索計		9,986,527	3.7	-11.6	
詳細検索	売物件		1,079,167	17.2	13.0	
	賃貸物件		1,141,852	3.7	-17.3	
	成約売物件		105,933	46.1	29.9	
	成約賃貸物件		41,515	69.5	111.7	
	詳細検索計		2,368,467	11.8	-2.8	
図面検索	売物件		12,621,424	11.5	-5.1	
	賃貸物件		7,592,719	25.4	-13.6	
	成約売物件		1,562,408	17.1	1.5	
	成約賃貸物件		165,737	12.1	3.7	
	図面検索計		21,942,288	16.4	-7.8	
その他	変更・削除・再登録・図面登録			1,055,052	19.9	16.8
総アクセス	売物件(成約含む)			22,360,969	8.1	-5.4
	賃貸物件(成約含む)			13,224,063	20.4	-12.1
	会員検索			21,704	176.3	147.8
	総アクセス件数			35,606,736	12.4	-8.0

〈参考〉

●首都圏月末在庫状況(圏域)

				件数 (件)	増減率(%)	
					前月比	前年同月比
登録	売物件	媒介	専属	13,906	-4.5	-26.7
			専任	40,832	-3.6	-20.1
			一般	22,947	-2.3	-18.3
			媒介計	77,685	-3.3	-20.9
	売物件計	売り主		22,936	-2.4	-40.5
		代理		1,955	-2.5	-25.7
		売物件計		102,576	-3.1	-26.4
		賃貸物件		323,493	-0.7	32.2
在庫計		426,069	-1.3	10.9		

首都圏会員アクセス状況推移



(参考)

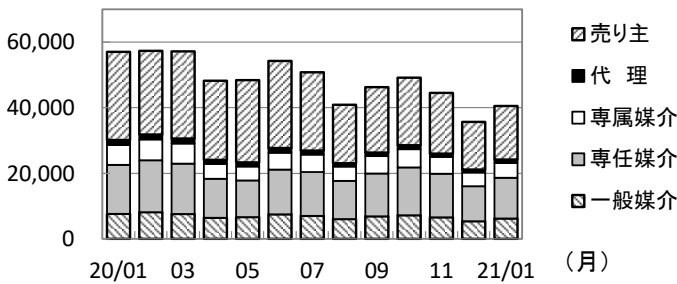
	19/4~20/1	20/4~21/1	前年比%
登録	2,053,318	2,047,337	99.7
成約	221,725	204,195	92.1
条件検索	108,653,103	107,341,086	98.8
詳細検索	24,322,936	22,744,191	93.5
図面検索	219,335,416	215,547,844	98.3
その他	9,148,454	9,194,972	100.5
総合計	363,734,952	357,079,625	98.2

2019年度計
2,502,206
281,865
132,607,004
29,474,285
269,557,530
10,794,670
445,217,560

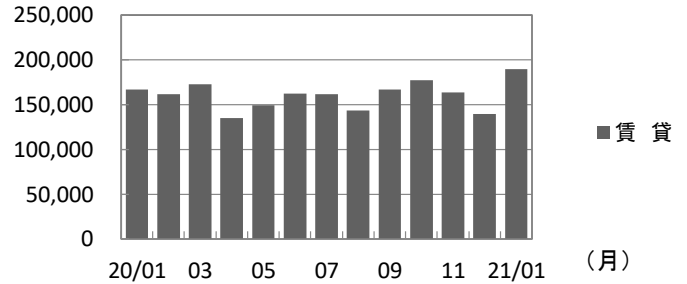
	2020年1月	2月	3月	4月	5月	6月	7月	8月	9月	10月	11月	12月	2021年1月
登録	224,196	218,908	229,980	183,177	197,918	216,628	212,449	184,493	212,919	226,141	208,437	175,229	229,946
成約	24,201	30,501	29,639	15,474	14,746	21,560	21,911	19,649	22,813	22,634	22,290	18,662	24,456
条件検索	11,301,863	12,046,375	11,907,526	8,664,359	9,842,917	12,010,672	12,247,815	8,529,121	11,710,695	12,632,877	12,090,386	9,625,717	9,986,527
詳細検索	2,437,085	2,582,915	2,568,434	1,913,984	1,998,077	2,395,003	2,412,042	1,793,429	2,449,387	2,707,943	2,587,175	2,118,684	2,368,467
図面検索	23,793,492	25,814,793	24,407,321	16,486,601	19,914,745	24,138,885	24,539,461	18,029,579	23,383,797	24,654,500	23,599,769	18,858,219	21,942,288
その他	903,598	825,658	820,558	742,137	810,346	935,696	930,223	785,128	962,083	1,073,352	1,021,272	879,683	1,055,052
総合計	38,684,435	41,519,150	39,963,458	28,005,732	32,778,749	39,718,444	40,363,901	29,341,399	38,741,694	41,317,447	39,529,329	31,676,194	35,606,736

* その他は変更、削除、再登録、及び図面登録

首都圏会員の売物件登録推移

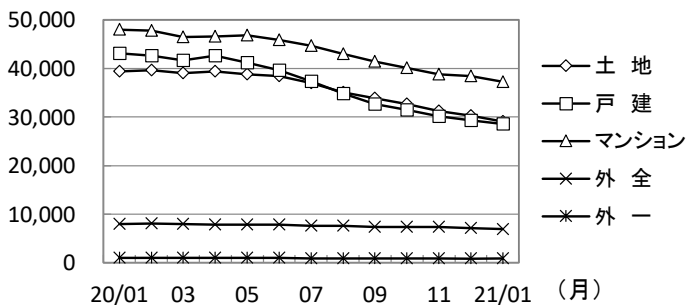


首都圏会員の賃貸物件登録推移

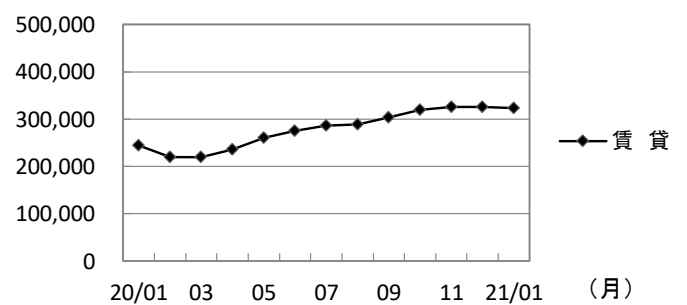


	2020年1月	2月	3月	4月	5月	6月	7月	8月	9月	10月	11月	12月	2021年1月	
売物件	売り主	26,881	25,518	26,574	24,137	25,086	26,564	23,879	17,834	19,947	20,606	18,520	14,531	16,334
	代理	1,522	1,498	1,524	1,242	1,252	1,423	1,223	1,006	1,086	1,201	1,003	897	1,055
	専属媒介	6,064	6,359	6,137	4,518	4,248	5,144	5,318	4,361	5,305	5,558	5,132	4,188	4,502
	専任媒介	14,932	15,825	15,347	11,899	11,181	13,642	13,372	11,654	13,055	14,587	13,287	10,673	12,413
	一般媒介	7,626	8,131	7,585	6,416	6,631	7,478	7,003	6,028	6,868	7,190	6,563	5,367	6,205
合計	57,025	57,331	57,167	48,212	48,398	54,251	50,795	40,883	46,261	49,142	44,505	35,656	40,509	
賃貸	167,171	161,577	172,813	134,965	149,520	162,377	161,654	143,610	166,658	176,999	163,932	139,573	189,437	
総合計	224,196	218,908	229,980	183,177	197,918	216,628	212,449	184,493	212,919	226,141	208,437	175,229	229,946	

首都圏圏域の売物件在庫推移



首都圏圏域の賃貸物件在庫推移



	2020年1月	2月	3月	4月	5月	6月	7月	8月	9月	10月	11月	12月	2021年1月	
売物件	土地	39,316	39,618	39,019	39,342	38,718	38,400	37,005	35,113	33,909	32,597	31,218	30,297	29,050
	戸建	43,103	42,652	41,711	42,581	41,138	39,606	37,337	34,850	32,601	31,422	30,143	29,310	28,544
	マンション	47,961	47,726	46,485	46,544	46,798	45,832	44,609	42,999	41,408	40,052	38,718	38,353	37,233
	外全	7,978	8,056	7,951	7,865	7,779	7,775	7,619	7,538	7,381	7,351	7,318	7,105	6,921
	外一	979	973	951	936	969	937	920	888	872	874	857	810	828
合計	139,337	139,025	136,117	137,268	135,402	132,550	127,490	121,388	116,171	112,296	108,254	105,875	102,576	
賃貸	244,706	219,519	219,302	235,827	259,878	275,030	285,775	289,033	303,861	319,950	325,198	325,611	323,493	
総合計	384,043	358,544	355,419	373,095	395,280	407,580	413,265	410,421	420,032	432,246	433,452	431,486	426,069	

* 外全は住宅以外建物全部、外一は住宅以外建物一部

東日本会員登録状況

(2021年01月度)

		前月末在庫	当月登録	当月成約	当月削除	当月末在庫
専属媒介	土地	5,933	1,135	265	1,121	5,665
	戸建	4,109	1,068	370	816	3,985
	マンション	7,414	2,495	1,116	1,725	7,045
	住宅以外建物全部	1,242	346	30	336	1,220
	住宅以外建物一部	106	34	2	30	106
	専属計	18,804	5,078	1,783	4,028	18,021
専任媒介	土地	26,162	4,300	906	4,453	25,065
	戸建	16,743	4,342	1,186	3,596	16,249
	マンション	18,639	6,542	2,282	4,624	18,191
	住宅以外建物全部	3,697	866	114	881	3,565
	住宅以外建物一部	302	115	7	101	309
	専任計	65,543	16,165	4,495	13,655	63,379
一般媒介	土地	20,176	2,727	201	3,063	19,690
	戸建	8,832	1,848	233	1,824	8,694
	マンション	11,048	3,423	314	3,506	10,764
	住宅以外建物全部	4,216	919	47	974	4,119
	住宅以外建物一部	294	71	3	56	310
	一般計	44,566	8,988	798	9,423	43,577
媒介計	土地	52,271	8,162	1,372	8,637	50,420
	戸建	29,684	7,258	1,789	6,236	28,928
	マンション	37,101	12,460	3,712	9,855	36,000
	住宅以外建物全部	9,155	2,131	191	2,191	8,904
	住宅以外建物一部	702	220	12	187	725
	媒介計	128,913	30,231	7,076	27,106	124,977
売主物件	土地	10,071	3,316	199	3,600	9,590
	戸建	14,512	7,179	653	6,669	14,371
	マンション	6,816	8,191	230	7,994	6,773
	住宅以外建物全部	1,314	608	11	617	1,293
	住宅以外建物一部	173	126	8	129	162
	売主計	32,886	19,420	1,101	19,009	32,189
代理物件	土地	1,065	260	11	264	1,056
	戸建	515	190	22	174	501
	マンション	711	523	18	531	696
	住宅以外建物全部	250	115	1	102	263
	住宅以外建物一部	47	31	0	37	39
	代理計	2,588	1,119	52	1,108	2,555
媒介以外計	土地	11,136	3,576	210	3,864	10,646
	戸建	15,027	7,369	675	6,843	14,872
	マンション	7,527	8,714	248	8,525	7,469
	住宅以外建物全部	1,564	723	12	719	1,556
	住宅以外建物一部	220	157	8	166	201
	媒介以外計	35,474	20,539	1,153	20,117	34,744
売物件 合計	土地	63,407	11,738	1,582	12,501	61,066
	戸建	44,711	14,627	2,464	13,079	43,800
	マンション	44,628	21,174	3,960	18,380	43,469
	住宅以外建物全部	10,719	2,854	203	2,910	10,460
	住宅以外建物一部	922	377	20	353	926
	総計	164,387	50,770	8,229	47,223	159,721
賃貸物件 合計	土地	1,739	339	40	316	1,722
	戸建	8,417	4,922	595	4,451	8,294
	マンション	274,590	174,109	16,794	159,229	272,697
	住宅以外建物全部	6,102	1,806	153	1,711	6,046
	住宅以外建物一部	52,232	12,890	1,319	11,645	52,162
	総計	343,080	194,066	18,901	177,352	340,921
総合計		507,467	244,836	27,130	224,575	500,642

* 取引態様の変更等により「前月末在庫+当月登録-当月成約-当月削除」が「当月末在庫」の数と必ずしも一致しないものもあります。

首都圏会員登録状況

(2021年01月度)

		前月末在庫	当月登録	当月成約	当月削除	当月末在庫
専属媒介	土地	3,992	899	205	831	3,839
	戸建	3,320	901	296	694	3,228
	マンション	6,877	2,365	1,046	1,652	6,520
	住宅以外建物全部	1,029	306	24	296	1,013
	住宅以外建物一部	100	31	2	29	98
	専属計	15,318	4,502	1,573	3,502	14,698
専任媒介	土地	14,038	2,653	585	2,712	13,378
	戸建	11,600	3,236	844	2,697	11,281
	マンション	16,447	5,766	2,002	4,120	16,036
	住宅以外建物全部	2,702	650	73	682	2,596
	住宅以外建物一部	271	108	7	96	276
	専任計	45,058	12,413	3,511	10,307	43,567
一般媒介	土地	8,512	1,292	97	1,371	8,365
	戸建	4,875	1,079	123	1,096	4,766
	マンション	9,490	3,014	253	3,123	9,214
	住宅以外建物全部	2,958	754	30	766	2,919
	住宅以外建物一部	245	66	3	43	269
	一般計	26,080	6,205	506	6,399	25,533
媒介計	土地	26,542	4,844	887	4,914	25,582
	戸建	19,795	5,216	1,263	4,487	19,275
	マンション	32,814	11,145	3,301	8,895	31,770
	住宅以外建物全部	6,689	1,710	127	1,744	6,528
	住宅以外建物一部	616	205	12	168	643
	媒介計	86,456	23,120	5,590	20,208	83,798
売主物件	土地	6,348	2,699	105	2,903	6,041
	戸建	10,574	5,999	431	5,806	10,336
	マンション	6,238	6,952	201	6,744	6,234
	住宅以外建物全部	1,144	583	8	580	1,138
	住宅以外建物一部	162	101	8	100	155
	売主計	24,466	16,334	753	16,133	23,904
代理物件	土地	853	215	9	244	820
	戸建	477	182	21	165	465
	マンション	694	518	18	519	687
	住宅以外建物全部	241	110	1	99	252
	住宅以外建物一部	46	30	0	37	37
	代理計	2,311	1,055	49	1,064	2,261
媒介以外計	土地	7,201	2,914	114	3,147	6,861
	戸建	11,051	6,181	452	5,971	10,801
	マンション	6,932	7,470	219	7,263	6,921
	住宅以外建物全部	1,385	693	9	679	1,390
	住宅以外建物一部	208	131	8	137	192
	媒介以外計	26,777	17,389	802	17,197	26,165
売物件 合計	土地	33,743	7,758	1,001	8,061	32,443
	戸建	30,846	11,397	1,715	10,458	30,076
	マンション	39,746	18,615	3,520	16,158	38,691
	住宅以外建物全部	8,074	2,403	136	2,423	7,918
	住宅以外建物一部	824	336	20	305	835
	総計	113,233	40,509	6,392	37,405	109,963
賃貸物件 合計	土地	1,301	265	36	238	1,292
	戸建	7,564	4,528	509	4,147	7,437
	マンション	265,999	170,481	16,143	156,257	264,101
	住宅以外建物全部	5,500	1,691	133	1,605	5,455
	住宅以外建物一部	49,787	12,472	1,243	11,241	49,779
	総計	330,151	189,437	18,064	173,488	328,064
総合計		443,384	229,946	24,456	210,893	438,027

* 取引態様の変更等により「前月末在庫+当月登録-当月成約-当月削除」が「当月末在庫」の数と必ずしも一致しないものもあります。

首都圏会員登録状況（都県別①）（2021年01月度）

		東 京					埼 玉				
		前月末在庫	当月登録	当月成約	当月削除	当月末在庫	前月末在庫	当月登録	当月成約	当月削除	当月末在庫
専属媒介	土地	1,554	454	94	405	1,506	935	153	28	150	909
	戸建	1,550	442	144	355	1,493	581	150	35	108	588
	マンション	4,714	1,734	677	1,249	4,514	505	141	59	104	478
	住宅以外建物全部	714	237	12	235	705	119	26	6	18	120
	住宅以外建物一部	79	28	1	25	79	4	0	0	0	4
	専属計	8,611	2,895	928	2,269	8,297	2,144	470	128	380	2,099
専任媒介	土地	3,976	870	173	848	3,820	3,660	583	128	623	3,485
	戸建	4,251	1,273	300	1,127	4,085	2,266	574	163	455	2,215
	マンション	9,902	3,710	1,088	2,736	9,748	1,577	481	208	338	1,512
	住宅以外建物全部	1,590	398	46	424	1,512	345	76	8	77	339
	住宅以外建物一部	198	92	5	84	201	16	2	1	2	15
	専任計	19,917	6,343	1,612	5,219	19,366	7,864	1,716	508	1,495	7,566
一般媒介	土地	2,710	543	36	587	2,640	1,152	189	15	209	1,126
	戸建	2,272	545	47	544	2,240	697	150	30	148	676
	マンション	7,245	2,408	158	2,423	7,124	568	107	20	164	500
	住宅以外建物全部	2,005	548	20	543	1,995	296	65	3	70	287
	住宅以外建物一部	178	54	3	34	188	7	4	0	3	9
	一般計	14,410	4,098	264	4,131	14,197	2,720	515	68	594	2,598
媒介計	土地	8,240	1,867	303	1,840	7,966	5,747	925	171	982	5,520
	戸建	8,073	2,260	491	2,026	7,818	3,544	874	228	711	3,479
	マンション	21,861	7,852	1,923	6,408	21,386	2,650	729	287	606	2,490
	住宅以外建物全部	4,309	1,183	78	1,202	4,212	760	167	17	165	746
	住宅以外建物一部	455	174	9	143	478	27	6	1	5	28
	媒介計	42,938	13,336	2,804	11,619	41,860	12,728	2,701	704	2,469	12,263
売主物件	土地	1,960	1,008	28	1,130	1,808	1,670	682	37	685	1,630
	戸建	3,662	2,064	122	2,090	3,519	2,525	1,227	72	1,053	2,628
	マンション	4,579	5,355	155	5,137	4,639	467	259	21	239	461
	住宅以外建物全部	704	436	6	438	697	98	23	0	26	94
	住宅以外建物一部	123	90	8	92	113	9	2	0	2	9
	売主計	11,028	8,953	319	8,887	10,776	4,769	2,193	130	2,005	4,822
代理物件	土地	390	123	3	160	351	161	33	3	25	166
	戸建	266	102	13	88	261	48	17	3	15	47
	マンション	606	484	13	484	598	20	12	1	7	26
	住宅以外建物全部	210	90	1	89	208	9	5	0	3	11
	住宅以外建物一部	42	21	0	28	34	2	0	0	1	0
	代理計	1,514	820	30	849	1,452	240	67	7	51	250
媒介以外計	土地	2,350	1,131	31	1,290	2,159	1,831	715	40	710	1,796
	戸建	3,928	2,166	135	2,178	3,780	2,573	1,244	75	1,068	2,675
	マンション	5,185	5,839	168	5,621	5,237	487	271	22	246	487
	住宅以外建物全部	914	526	7	527	905	107	28	0	29	105
	住宅以外建物一部	165	111	8	120	147	11	2	0	3	9
	媒介以外計	12,542	9,773	349	9,736	12,228	5,009	2,260	137	2,056	5,072
売物件	土地	10,590	2,998	334	3,130	10,125	7,578	1,640	211	1,692	7,316
	戸建	12,001	4,426	626	4,204	11,598	6,117	2,118	303	1,779	6,154
	マンション	27,046	13,691	2,091	12,029	26,623	3,137	1,000	309	852	2,977
	住宅以外建物全部	5,223	1,709	85	1,729	5,117	867	195	17	194	851
	住宅以外建物一部	620	285	17	263	625	38	8	1	8	37
	合計	55,480	23,109	3,153	21,355	54,088	17,737	4,961	841	4,525	17,335
賃貸物件	土地	262	66	8	47	273	431	74	10	78	417
	戸建	3,931	2,537	246	2,324	3,899	1,105	574	47	589	1,043
	マンション	193,977	130,110	11,477	116,146	196,482	17,617	9,975	1,048	10,111	16,434
	住宅以外建物全部	3,413	1,226	83	1,161	3,396	884	162	23	168	855
	住宅以外建物一部	38,457	10,393	917	9,235	38,702	2,537	479	65	458	2,493
	合計	240,040	144,332	12,731	128,913	242,752	22,574	11,264	1,193	11,404	21,242
総合計		295,520	167,441	15,884	150,268	296,840	40,311	16,225	2,034	15,929	38,577

首都圏会員登録状況（都県別②）（2021年01月度）

		千 葉					神 奈 川				
		前月末在庫	当月登録	当月成約	当月削除	当月末在庫	前月末在庫	当月登録	当月成約	当月削除	当月末在庫
専属媒介	土地	663	136	38	113	639	840	156	45	163	785
	戸建	395	97	33	90	366	794	212	84	141	781
	マンション	390	125	71	62	381	1,268	365	239	237	1,147
	住宅以外建物全部	85	20	2	17	85	111	23	4	26	103
	住宅以外建物一部	3	0	0	0	3	14	3	1	4	12
	専属計	1,536	378	144	282	1,474	3,027	759	373	571	2,828
専任媒介	土地	3,321	508	140	528	3,163	3,081	692	144	713	2,910
	戸建	2,097	494	162	394	2,049	2,986	895	219	721	2,932
	マンション	1,446	428	252	236	1,383	3,522	1,147	454	810	3,393
	住宅以外建物全部	296	58	6	61	288	471	118	13	120	457
	住宅以外建物一部	11	1	0	1	11	46	13	1	9	49
	専任計	7,171	1,489	560	1,220	6,894	10,106	2,865	831	2,373	9,741
一般媒介	土地	3,236	358	26	317	3,289	1,414	202	20	258	1,340
	戸建	890	174	22	162	879	1,016	210	24	242	971
	マンション	423	123	24	119	408	1,254	378	51	417	1,182
	住宅以外建物全部	227	37	4	37	222	430	104	3	116	415
	住宅以外建物一部	16	2	0	2	16	44	6	0	4	46
	一般計	4,792	694	76	637	4,784	4,158	898	98	1,037	3,954
媒介計	土地	7,220	1,002	204	958	7,061	5,335	1,050	209	1,134	5,035
	戸建	3,382	765	217	646	3,294	4,796	1,317	327	1,104	4,684
	マンション	2,259	676	347	417	2,172	6,044	1,888	744	1,464	5,722
	住宅以外建物全部	608	115	12	115	595	1,012	245	20	262	975
	住宅以外建物一部	30	3	0	3	30	104	22	2	17	107
	媒介計	13,499	2,561	780	2,139	13,152	17,291	4,522	1,302	3,981	16,523
売主物件	土地	1,113	327	15	333	1,092	1,605	682	25	755	1,511
	戸建	1,576	732	78	683	1,540	2,811	1,976	159	1,980	2,649
	マンション	221	150	4	131	234	971	1,188	21	1,237	900
	住宅以外建物全部	139	44	0	49	133	203	80	2	67	214
	住宅以外建物一部	4	1	0	2	3	26	8	0	4	30
	売主計	3,053	1,254	97	1,198	3,002	5,616	3,934	207	4,043	5,304
代理物件	土地	147	23	1	10	158	155	36	2	49	145
	戸建	57	14	0	14	57	106	49	5	48	100
	マンション	11	1	0	2	11	57	21	4	26	52
	住宅以外建物全部	11	9	0	5	17	11	6	0	2	16
	住宅以外建物一部	0	0	0	0	0	2	9	0	8	3
	代理計	226	47	1	31	243	331	121	11	133	316
媒介以外計	土地	1,260	350	16	343	1,250	1,760	718	27	804	1,656
	戸建	1,633	746	78	697	1,597	2,917	2,025	164	2,028	2,749
	マンション	232	151	4	133	245	1,028	1,209	25	1,263	952
	住宅以外建物全部	150	53	0	54	150	214	86	2	69	230
	住宅以外建物一部	4	1	0	2	3	28	17	0	12	33
	媒介以外計	3,279	1,301	98	1,229	3,245	5,947	4,055	218	4,176	5,620
売物件	土地	8,480	1,352	220	1,301	8,311	7,095	1,768	236	1,938	6,691
	戸建	5,015	1,511	295	1,343	4,891	7,713	3,342	491	3,132	7,433
	マンション	2,491	827	351	550	2,417	7,072	3,097	769	2,727	6,674
	住宅以外建物全部	758	168	12	169	745	1,226	331	22	331	1,205
	住宅以外建物一部	34	4	0	5	33	132	39	2	29	140
	総計	16,778	3,862	878	3,368	16,397	23,238	8,577	1,520	8,157	22,143
賃貸物件	土地	335	63	9	58	331	273	62	9	55	271
	戸建	879	506	84	451	850	1,649	911	132	783	1,645
	マンション	13,567	8,229	1,191	7,943	12,664	40,838	22,167	2,427	22,057	38,521
	住宅以外建物全部	366	93	11	90	358	837	210	16	186	846
	住宅以外建物一部	2,206	371	66	380	2,131	6,587	1,229	195	1,168	6,453
	総計	17,353	9,262	1,361	8,922	16,334	50,184	24,579	2,779	24,249	47,736
総合計		34,131	13,124	2,239	12,290	32,731	73,422	33,156	4,299	32,406	69,879

東日本圏域 登録状況

(2021年01月度)

		前月末在庫	当月登録	当月成約	当月削除	当月末在庫
専属媒介	土地	5,856	1,126	264	1,111	5,590
	戸建	4,060	1,050	372	794	3,939
	マンション	7,356	2,451	1,106	1,695	6,980
	住宅以外建物全部	1,204	321	30	316	1,177
	住宅以外建物一部	105	33	2	30	104
	専属計	18,581	4,981	1,774	3,946	17,790
専任媒介	土地	25,957	4,258	906	4,411	24,860
	戸建	16,496	4,141	1,184	3,363	16,038
	マンション	18,389	6,356	2,284	4,494	17,881
	住宅以外建物全部	3,616	812	114	823	3,488
	住宅以外建物一部	316	119	10	103	322
	専任計	64,774	15,686	4,498	13,194	62,589
一般媒介	土地	20,176	2,708	201	3,024	19,709
	戸建	8,756	1,814	232	1,807	8,599
	マンション	10,757	3,266	314	3,367	10,458
	住宅以外建物全部	4,065	833	44	890	3,969
	住宅以外建物一部	293	69	3	55	308
	一般計	44,047	8,690	794	9,143	43,043
媒介計	土地	51,989	8,092	1,371	8,546	50,159
	戸建	29,312	7,005	1,788	5,964	28,576
	マンション	36,502	12,073	3,704	9,556	35,319
	住宅以外建物全部	8,885	1,966	188	2,029	8,634
	住宅以外建物一部	714	221	15	188	734
	媒介計	127,402	29,357	7,066	26,283	123,422
売主物件	土地	9,988	3,276	193	3,571	9,503
	戸建	14,456	7,159	650	6,651	14,316
	マンション	6,659	8,108	228	7,904	6,627
	住宅以外建物全部	1,297	585	11	599	1,271
	住宅以外建物一部	170	124	8	127	159
	売主計	32,570	19,252	1,090	18,852	31,876
代理物件	土地	988	209	10	203	989
	戸建	502	184	22	170	486
	マンション	698	511	18	521	681
	住宅以外建物全部	235	108	1	95	248
	住宅以外建物一部	49	33	0	39	41
	代理計	2,472	1,045	51	1,028	2,445
媒介以外計	土地	10,976	3,485	203	3,774	10,492
	戸建	14,958	7,343	672	6,821	14,802
	マンション	7,357	8,619	246	8,425	7,308
	住宅以外建物全部	1,532	693	12	694	1,519
	住宅以外建物一部	219	157	8	166	200
	媒介以外計	35,042	20,297	1,141	19,880	34,321
売物件 合計	土地	62,965	11,577	1,574	12,320	60,651
	戸建	44,270	14,348	2,460	12,785	43,378
	マンション	43,859	20,692	3,950	17,981	42,627
	住宅以外建物全部	10,417	2,659	200	2,723	10,153
	住宅以外建物一部	933	378	23	354	934
	総計	162,444	49,654	8,207	46,163	157,743
賃貸物件 合計	土地	1,734	337	40	316	1,715
	戸建	8,147	4,703	595	4,241	8,014
	マンション	273,444	173,609	16,773	158,831	271,469
	住宅以外建物全部	6,086	1,789	153	1,691	6,033
	住宅以外建物一部	52,049	12,796	1,313	11,519	52,017
	総計	341,460	193,234	18,874	176,598	339,248
総合計		503,904	242,888	27,081	222,761	496,991

* 取引態様の変更等により「前月末在庫+当月登録-当月成約-当月削除」が「当月末在庫」の数と必ずしも一致しないものもあります。

首都圏圏域登録状況

(2021年01月度)

		前月末在庫	当月登録	当月成約	当月削除	当月末在庫
専属媒介	土地	3,593	830	202	770	3,437
	戸建	3,166	864	296	653	3,079
	マンション	6,777	2,280	1,033	1,589	6,408
	住宅以外建物全部	922	245	24	255	887
	住宅以外建物一部	98	30	2	29	95
	専属計	14,556	4,249	1,557	3,296	13,906
専任媒介	土地	12,822	2,508	578	2,566	12,170
	戸建	10,795	2,950	823	2,411	10,503
	マンション	15,990	5,510	1,990	3,929	15,521
	住宅以外建物全部	2,458	576	71	602	2,359
	住宅以外建物一部	270	110	9	92	279
	専任計	42,335	11,654	3,471	9,600	40,832
一般媒介	土地	7,260	1,100	96	1,139	7,152
	戸建	4,546	1,003	120	1,036	4,419
	マンション	8,954	2,766	254	2,883	8,674
	住宅以外建物全部	2,487	611	26	638	2,437
	住宅以外建物一部	239	63	3	38	265
	一般計	23,486	5,543	499	5,734	22,947
媒介計	土地	23,675	4,438	876	4,475	22,759
	戸建	18,507	4,817	1,239	4,100	18,001
	マンション	31,721	10,556	3,277	8,401	30,603
	住宅以外建物全部	5,867	1,432	121	1,495	5,683
	住宅以外建物一部	607	203	14	159	639
	媒介計	80,377	21,446	5,527	18,630	77,685
売主物件	土地	5,973	2,611	99	2,820	5,668
	戸建	10,360	5,926	423	5,743	10,117
	マンション	5,969	6,753	199	6,539	5,975
	住宅以外建物全部	1,035	534	7	534	1,027
	住宅以外建物一部	156	99	8	98	149
	売主計	23,493	15,923	736	15,734	22,936
代理物件	土地	649	146	9	166	623
	戸建	443	170	19	160	426
	マンション	663	502	18	503	655
	住宅以外建物全部	203	96	1	88	211
	住宅以外建物一部	47	33	0	38	40
	代理計	2,005	947	47	955	1,955
媒介以外計	土地	6,622	2,757	108	2,986	6,291
	戸建	10,803	6,096	442	5,903	10,543
	マンション	6,632	7,255	217	7,042	6,630
	住宅以外建物全部	1,238	630	8	622	1,238
	住宅以外建物一部	203	132	8	136	189
	媒介以外計	25,498	16,870	783	16,689	24,891
売物件 合計	土地	30,297	7,195	984	7,461	29,050
	戸建	29,310	10,913	1,681	10,003	28,544
	マンション	38,353	17,811	3,494	15,443	37,233
	住宅以外建物全部	7,105	2,062	129	2,117	6,921
	住宅以外建物一部	810	335	22	295	828
	総計	105,875	38,316	6,310	35,319	102,576
賃貸物件 合計	土地	1,236	253	35	232	1,222
	戸建	7,086	4,276	507	3,901	6,955
	マンション	262,976	169,283	16,084	155,189	261,006
	住宅以外建物全部	5,342	1,651	130	1,575	5,290
	住宅以外建物一部	48,971	12,308	1,235	11,028	49,020
	総計	325,611	187,771	17,991	171,925	323,493
総合計		431,486	226,087	24,301	207,244	426,069

* 取引態様の変更等により「前月末在庫+当月登録-当月成約-当月削除」が「当月末在庫」の数と必ずしも一致しないものもあります。

首都圏圏域登録状況（都県別①）（2021年01月度）

		東 京					埼 玉				
		前月末在庫	当月登録	当月成約	当月削除	当月末在庫	前月末在庫	当月登録	当月成約	当月削除	当月末在庫
専属媒介	土地	1,050	340	85	301	1,004	942	167	30	162	915
	戸建	1,199	384	126	286	1,173	679	155	41	120	672
	マンション	3,946	1,411	553	1,044	3,750	682	220	98	149	651
	住宅以外建物全部	470	113	10	120	456	162	31	6	31	154
	住宅以外建物一部	73	27	1	26	71	5	1	0	0	6
	専属計	6,738	2,275	775	1,777	6,454	2,470	574	175	462	2,398
専任媒介	土地	2,417	659	144	631	2,295	3,720	588	128	663	3,508
	戸建	2,953	817	266	699	2,803	2,390	624	169	511	2,324
	マンション	8,187	3,018	951	2,270	7,948	1,869	613	247	400	1,838
	住宅以外建物全部	1,058	265	37	277	1,006	415	88	11	95	399
	住宅以外建物一部	176	93	5	74	190	20	3	1	3	19
	専任計	14,791	4,852	1,403	3,951	14,242	8,414	1,916	556	1,672	8,088
一般媒介	土地	1,263	263	31	274	1,230	1,214	209	15	239	1,181
	戸建	1,609	381	40	398	1,555	800	197	33	182	794
	マンション	5,803	1,804	140	1,818	5,698	758	186	29	248	674
	住宅以外建物全部	1,219	333	10	337	1,208	361	63	4	75	346
	住宅以外建物一部	145	50	3	24	171	10	3	0	2	12
	一般計	10,039	2,831	224	2,851	9,862	3,143	658	81	746	3,007
媒介計	土地	4,730	1,262	260	1,206	4,529	5,876	964	173	1,064	5,604
	戸建	5,761	1,582	432	1,383	5,531	3,869	976	243	813	3,790
	マンション	17,936	6,233	1,644	5,132	17,396	3,309	1,019	374	797	3,163
	住宅以外建物全部	2,747	711	57	734	2,670	938	182	21	201	899
	住宅以外建物一部	394	170	9	124	432	35	7	1	5	37
	媒介計	31,568	9,958	2,402	8,579	30,558	14,027	3,148	812	2,880	13,493
売主物件	土地	1,455	855	21	929	1,359	1,682	650	36	693	1,602
	戸建	3,134	1,708	94	1,733	3,018	2,639	1,276	70	1,166	2,678
	マンション	3,079	3,704	127	3,547	3,107	851	752	34	716	851
	住宅以外建物全部	482	295	3	279	495	138	32	0	37	132
	住宅以外建物一部	102	82	8	84	92	9	0	0	1	8
	売主計	8,252	6,644	253	6,572	8,071	5,319	2,710	140	2,613	5,271
代理物件	土地	162	37	1	60	137	152	39	3	34	155
	戸建	191	70	11	58	188	70	32	4	32	66
	マンション	427	397	13	380	433	63	24	1	29	57
	住宅以外建物全部	134	63	0	61	133	20	8	0	7	21
	住宅以外建物一部	37	29	0	35	30	2	1	0	1	1
	代理計	951	596	25	594	921	307	104	8	103	300
媒介以外計	土地	1,617	892	22	989	1,496	1,834	689	39	727	1,757
	戸建	3,325	1,778	105	1,791	3,206	2,709	1,308	74	1,198	2,744
	マンション	3,506	4,101	140	3,927	3,540	914	776	35	745	908
	住宅以外建物全部	616	358	3	340	628	158	40	0	44	153
	住宅以外建物一部	139	111	8	119	122	11	0	0	2	9
	媒介以外計	9,203	7,240	278	7,166	8,992	5,626	2,814	148	2,716	5,571
売物件	土地	6,347	2,154	282	2,195	6,025	7,710	1,653	212	1,791	7,361
	戸建	9,086	3,360	537	3,174	8,737	6,578	2,284	317	2,011	6,534
	マンション	21,442	10,334	1,784	9,059	20,936	4,223	1,795	409	1,542	4,071
	住宅以外建物全部	3,363	1,069	60	1,074	3,298	1,096	222	21	245	1,052
	住宅以外建物一部	533	281	17	243	554	46	8	1	7	46
	総計	40,771	17,198	2,680	15,745	39,550	19,653	5,962	960	5,596	19,064
賃貸物件	土地	178	52	7	32	191	454	80	9	88	437
	戸建	2,957	1,915	220	1,776	2,877	1,223	673	59	657	1,180
	マンション	173,113	116,869	10,411	103,790	175,811	21,522	12,402	1,464	12,230	20,228
	住宅以外建物全部	2,817	1,078	67	1,030	2,799	1,077	237	30	212	1,072
	住宅以外建物一部	35,460	9,748	891	8,564	35,754	3,165	648	74	588	3,151
	総計	214,525	129,662	11,596	115,192	217,432	27,441	14,040	1,636	13,775	26,068
総合計		255,296	146,860	14,276	130,937	256,982	47,094	20,002	2,596	19,371	45,132

首都圏圏域登録状況（都県別②）（2021年01月度）

		千 葉					神 奈 川				
		前月末在庫	当月登録	当月成約	当月削除	当月末在庫	前月末在庫	当月登録	当月成約	当月削除	当月末在庫
専属媒介	土地	797	149	41	126	770	804	174	46	181	748
	戸建	459	108	38	104	422	829	217	91	143	812
	マンション	535	197	109	92	530	1,614	452	273	304	1,477
	住宅以外建物全部	129	40	4	34	131	161	61	4	70	146
	住宅以外建物一部	6	0	0	0	6	14	2	1	3	12
	専属計	1,926	494	192	356	1,859	3,422	906	415	701	3,195
専任媒介	土地	3,577	549	148	561	3,418	3,108	712	158	711	2,949
	戸建	2,272	549	164	441	2,229	3,180	960	224	760	3,147
	マンション	1,627	496	273	298	1,545	4,307	1,383	519	961	4,190
	住宅以外建物全部	403	105	7	109	391	582	118	16	121	563
	住宅以外建物一部	16	1	1	2	14	58	13	2	13	56
	専任計	7,895	1,700	593	1,411	7,597	11,235	3,186	919	2,566	10,905
一般媒介	土地	3,402	389	27	361	3,411	1,381	239	23	265	1,330
	戸建	1,026	194	26	197	997	1,111	231	21	259	1,073
	マンション	566	177	27	186	536	1,827	599	58	631	1,766
	住宅以外建物全部	355	87	5	87	350	552	128	7	139	533
	住宅以外建物一部	22	2	0	2	22	62	8	0	10	60
	一般計	5,371	849	85	833	5,316	4,933	1,205	109	1,304	4,762
媒介計	土地	7,776	1,087	216	1,048	7,599	5,293	1,125	227	1,157	5,027
	戸建	3,757	851	228	742	3,648	5,120	1,408	336	1,162	5,032
	マンション	2,728	870	409	576	2,611	7,748	2,434	850	1,896	7,433
	住宅以外建物全部	887	232	16	230	872	1,295	307	27	330	1,242
	住宅以外建物一部	44	3	1	4	42	134	23	3	26	128
	媒介計	15,192	3,043	870	2,600	14,772	19,590	5,297	1,443	4,571	18,862
売主物件	土地	1,175	356	17	343	1,171	1,661	750	25	855	1,536
	戸建	1,727	827	86	734	1,728	2,860	2,115	173	2,110	2,693
	マンション	455	380	8	354	472	1,584	1,917	30	1,922	1,545
	住宅以外建物全部	173	81	1	82	170	242	126	3	136	230
	住宅以外建物一部	9	4	0	4	9	36	13	0	9	40
	売主計	3,539	1,648	112	1,517	3,550	6,383	4,921	231	5,032	6,044
代理物件	土地	184	33	3	18	196	151	37	2	54	135
	戸建	68	16	0	15	67	114	52	4	55	105
	マンション	35	9	1	14	32	138	72	3	80	133
	住宅以外建物全部	23	9	0	4	30	26	16	1	16	27
	住宅以外建物一部	2	0	0	0	2	6	3	0	2	7
	代理計	312	67	4	51	327	435	180	10	207	407
媒介以外計	土地	1,359	389	20	361	1,367	1,812	787	27	909	1,671
	戸建	1,795	843	86	749	1,795	2,974	2,167	177	2,165	2,798
	マンション	490	389	9	368	504	1,722	1,989	33	2,002	1,678
	住宅以外建物全部	196	90	1	86	200	268	142	4	152	257
	住宅以外建物一部	11	4	0	4	11	42	16	0	11	47
	媒介以外計	3,851	1,715	116	1,568	3,877	6,818	5,101	241	5,239	6,451
売物件	土地	9,135	1,476	236	1,409	8,966	7,105	1,912	254	2,066	6,698
	戸建	5,552	1,694	314	1,491	5,443	8,094	3,575	513	3,327	7,830
	マンション	3,218	1,259	418	944	3,115	9,470	4,423	883	3,898	9,111
	住宅以外建物全部	1,083	322	17	316	1,072	1,563	449	31	482	1,499
	住宅以外建物一部	55	7	1	8	53	176	39	3	37	175
	総計	19,043	4,758	986	4,168	18,649	26,408	10,398	1,684	9,810	25,313
賃貸物件	土地	355	63	9	56	353	249	58	10	56	241
	戸建	1,055	616	91	560	1,020	1,851	1,072	137	908	1,878
	マンション	18,391	11,682	1,341	11,236	17,509	49,950	28,330	2,868	27,933	47,458
	住宅以外建物全部	514	121	13	111	511	934	215	20	222	908
	住宅以外建物一部	2,834	496	76	475	2,779	7,512	1,416	194	1,401	7,336
	総計	23,149	12,978	1,530	12,438	22,172	60,496	31,091	3,229	30,520	57,821
総合計		42,192	17,736	2,516	16,606	40,821	86,904	41,489	4,913	40,330	83,134