

# 2020(令和2)年12月度 レインズシステム利用実績報告

(12月1日～25日)

この報告は標記期間内で当機構会員が物件情報登録・成約報告・検索等レインズシステムを利用した実績を集計したものです。

不動産流通市場の動向を表わしているものではないことにご注意ください。

\* 会員アクセス状況に「詳細検索」を追加しました。総アクセス件数の前月比・前年同月比は「詳細検索」を含めた件数で比較して算出しています。

## 〔東日本〕

### ●東日本会員アクセス状況

|       |                |       |      | 件数<br>(件)  | 増減率(%) |       |
|-------|----------------|-------|------|------------|--------|-------|
|       |                |       |      |            | 前月比    | 前年同月比 |
| 登 録   | 売物件            | 媒介    | 専属   | 4,730      | -19.0  | -21.0 |
|       |                |       | 専任   | 13,722     | -19.8  | -17.7 |
|       |                |       | 一般   | 7,555      | -17.6  | -21.5 |
|       |                |       | 媒介 計 | 26,007     | -19.0  | -19.4 |
|       | 売物件            | 売り主   |      | 16,999     | -19.9  | -27.1 |
|       |                | 代理    |      | 966        | -11.3  | -27.4 |
|       |                | 売物件 計 |      | 43,972     | -19.2  | -22.8 |
| 賃貸物件  |                |       |      | 142,566    | -14.9  | 6.3   |
| 登録 計  |                |       |      | 186,538    | -16.0  | -2.3  |
| 成約報告  | 売物件            |       |      | 6,715      | -25.9  | -7.3  |
|       | 賃貸物件           |       |      | 14,183     | -11.9  | -12.7 |
|       | 成約報告 計         |       |      | 20,898     | -16.9  | -11.1 |
| 条件検索  | 売物件            |       |      | 6,215,634  | -21.5  | 5.1   |
|       | 賃貸物件           |       |      | 2,598,744  | -19.4  | -7.5  |
|       | 成約売物件          |       |      | 1,071,925  | -16.5  | 4.4   |
|       | 成約賃貸物件         |       |      | 162,621    | -15.7  | 1.5   |
|       | 日報検索・会員検索      |       |      | 32,612     | -14.8  | -5.2  |
|       | 条件検索 計         |       |      | 10,081,536 | -20.4  | 1.4   |
| 詳細検索  | 売物件            |       |      | 1,019,100  | -16.0  | 12.1  |
|       | 賃貸物件           |       |      | 1,104,412  | -18.5  | -0.6  |
|       | 成約売物件          |       |      | 86,379     | -21.9  | -0.8  |
|       | 成約賃貸物件         |       |      | 24,691     | -57.3  | 9.7   |
|       | 詳細検索 計         |       |      | 2,234,582  | -18.3  | 4.9   |
| 図面検索  | 売物件            |       |      | 11,730,724 | -21.2  | 5.5   |
|       | 賃貸物件           |       |      | 6,066,341  | -18.2  | -6.2  |
|       | 成約売物件          |       |      | 1,404,250  | -18.9  | 2.9   |
|       | 成約賃貸物件         |       |      | 147,924    | -17.3  | 3.5   |
|       | 図面検索 計         |       |      | 19,349,239 | -20.1  | 1.4   |
| その他   | 変更・削除・再登録・図面登録 |       |      | 934,395    | -14.0  | 8.4   |
| 総アクセス | 売物件(成約含む)      |       |      | 21,763,553 | -20.7  | 5.1   |
|       | 賃貸物件(成約含む)     |       |      | 11,034,168 | -18.2  | -4.2  |
|       | 会員検索           |       |      | 9,467      | -13.9  | -1.7  |
|       | 総アクセス件数        |       |      | 32,807,188 | -19.9  | 1.8   |

### <参考>

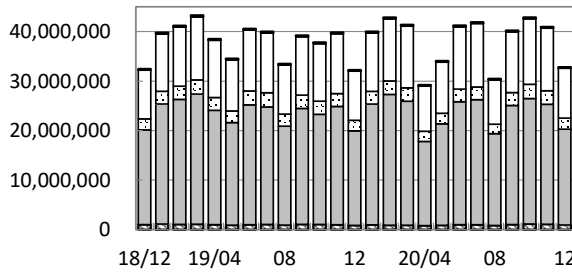
#### ●東日本月末在庫状況(圏域)

|      |     |       |      | 件数<br>(件) | 増減率(%) |       |
|------|-----|-------|------|-----------|--------|-------|
|      |     |       |      |           | 前月比    | 前年同月比 |
| 登 録  | 売物件 | 媒介    | 専属   | 18,581    | -1.8   | -21.6 |
|      |     |       | 専任   | 64,774    | -1.1   | -14.9 |
|      |     |       | 一般   | 44,047    | -1.3   | -12.5 |
|      |     |       | 媒介 計 | 127,402   | -1.3   | -15.2 |
|      | 売物件 | 売り主   |      | 32,570    | -2.8   | -32.6 |
|      |     | 代理    |      | 2,472     | -5.0   | -21.5 |
|      |     | 売物件 計 |      | 162,444   | -1.6   | -19.5 |
| 賃貸物件 |     |       |      | 341,460   | 0.1    | 24.3  |
| 在庫 計 |     |       |      | 503,904   | -0.5   | 5.8   |



公益財団法人 東日本不動産流通機構 2021(令和3)年1月15日  
〒101-0044 東京都千代田区鍛冶町2-3-2 神田センタービルディング2F TEL. 03-5296-9350

(件) 東日本会員アクセス状況推移



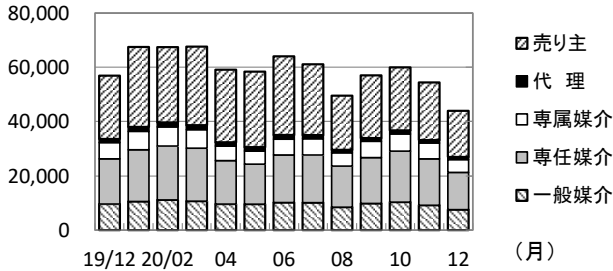
(参考)

|      | 19/4~19/12  | 20/4~20/12  | 前年比%  | 2019年度計     |
|------|-------------|-------------|-------|-------------|
| 登録   | 1,960,337   | 1,940,709   | 99.0  | 2,678,397   |
| 成約   | 221,989     | 203,934     | 91.9  | 315,962     |
| 条件検索 | 101,765,257 | 102,162,143 | 100.4 | 138,589,252 |
| 詳細検索 | 23,110,007  | 21,649,413  | 93.7  | 31,110,638  |
| 図面検索 | 200,266,290 | 199,028,762 | 99.4  | 276,083,880 |
| その他  | 8,856,893   | 8,714,209   | 98.4  | 11,616,675  |
| 総合計  | 336,180,773 | 333,699,170 | 99.3  | 460,394,804 |

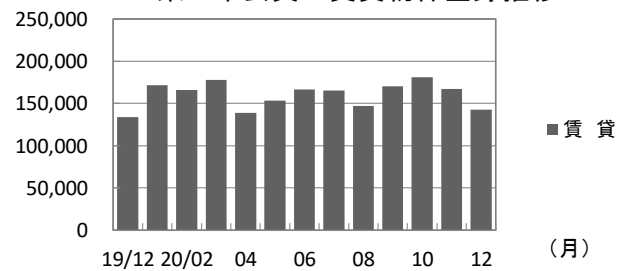
|      | 2019年12月   | 2020年1月    | 2月         | 3月         | 4月         | 5月         | 6月         | 7月         | 8月         | 9月         | 10月        | 11月        | 12月        |
|------|------------|------------|------------|------------|------------|------------|------------|------------|------------|------------|------------|------------|------------|
| 登録   | 191,024    | 239,354    | 233,441    | 245,265    | 198,043    | 212,003    | 230,417    | 226,619    | 196,638    | 227,229    | 241,261    | 221,961    | 186,538    |
| 成約   | 23,497     | 26,751     | 33,628     | 33,594     | 17,882     | 16,952     | 24,351     | 24,848     | 22,339     | 25,802     | 25,707     | 25,155     | 20,898     |
| 条件検索 | 9,943,314  | 11,804,629 | 12,562,323 | 12,457,043 | 9,138,316  | 10,345,632 | 12,602,930 | 12,841,305 | 8,960,921  | 12,282,120 | 13,250,600 | 12,658,783 | 10,081,536 |
| 詳細検索 | 2,129,235  | 2,572,635  | 2,717,273  | 2,710,723  | 2,055,496  | 2,136,252  | 2,546,980  | 2,560,494  | 1,906,048  | 2,603,201  | 2,870,149  | 2,736,211  | 2,234,582  |
| 図面検索 | 19,086,843 | 24,373,400 | 26,410,555 | 25,033,635 | 16,997,212 | 20,481,352 | 24,820,500 | 25,246,132 | 18,537,921 | 24,045,765 | 25,331,262 | 24,219,379 | 19,349,239 |
| その他  | 861,982    | 975,694    | 892,659    | 891,429    | 810,564    | 875,022    | 1,003,886  | 995,146    | 1,025,965  | 1,140,060  | 1,086,403  | 934,395    |            |
| 総合計  | 32,235,895 | 39,992,463 | 42,849,879 | 41,371,689 | 29,217,513 | 34,067,213 | 41,229,064 | 41,894,544 | 30,466,635 | 40,210,082 | 42,859,039 | 40,947,892 | 32,807,188 |

\* その他は変更、削除、再登録、及び図面登録

(件) 東日本会員の売物件登録推移

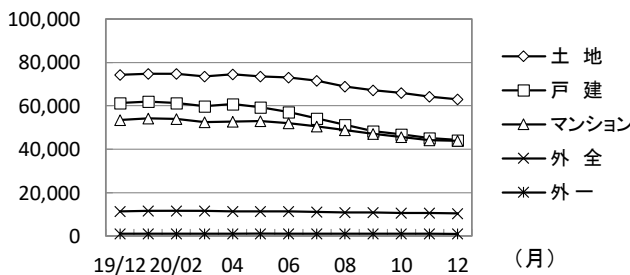


(件) 東日本会員の賃貸物件登録推移

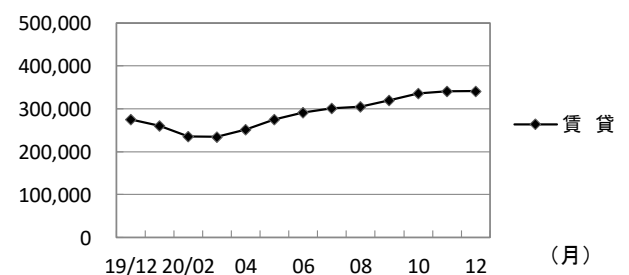


|      | 2019年12月 | 2020年1月 | 2月      | 3月      | 4月      | 5月      | 6月      | 7月      | 8月      | 9月      | 10月     | 11月     | 12月     |
|------|----------|---------|---------|---------|---------|---------|---------|---------|---------|---------|---------|---------|---------|
| 売り主  | 23,320   | 29,450  | 27,740  | 28,948  | 26,750  | 27,822  | 28,981  | 26,096  | 19,957  | 23,099  | 23,208  | 21,229  | 16,999  |
| 代理   | 1,331    | 1,637   | 1,658   | 1,648   | 1,377   | 1,442   | 1,557   | 1,331   | 1,081   | 1,195   | 1,321   | 1,089   | 966     |
| 専属媒介 | 5,989    | 6,786   | 7,049   | 6,832   | 5,382   | 4,837   | 5,811   | 6,001   | 4,917   | 6,011   | 6,336   | 5,842   | 4,730   |
| 専任媒介 | 16,665   | 19,064  | 19,859  | 19,527  | 16,025  | 14,748  | 17,536  | 17,561  | 15,135  | 16,901  | 18,802  | 17,108  | 13,722  |
| 一般媒介 | 9,621    | 10,564  | 11,132  | 10,675  | 9,598   | 9,565   | 10,170  | 10,129  | 8,460   | 9,836   | 10,314  | 9,169   | 7,555   |
| 合計   | 56,926   | 67,501  | 67,438  | 67,630  | 59,132  | 58,414  | 64,055  | 61,118  | 49,550  | 57,042  | 59,981  | 54,437  | 43,972  |
| 賃貸   | 134,098  | 171,853 | 166,003 | 177,635 | 138,911 | 153,589 | 166,362 | 165,501 | 147,088 | 170,187 | 181,280 | 167,524 | 142,566 |
| 総合計  | 191,024  | 239,354 | 233,441 | 245,265 | 198,043 | 212,003 | 230,417 | 226,619 | 196,638 | 227,229 | 241,261 | 221,961 | 186,538 |

(件) 東日本圏域の売物件在庫推移



(件) 東日本圏域の賃貸物件在庫推移



|       | 2019年12月 | 2020年1月 | 2月      | 3月      | 4月      | 5月      | 6月      | 7月      | 8月      | 9月      | 10月     | 11月     | 12月     |
|-------|----------|---------|---------|---------|---------|---------|---------|---------|---------|---------|---------|---------|---------|
| 土地    | 74,321   | 74,661  | 74,745  | 73,620  | 74,424  | 73,547  | 73,009  | 71,558  | 68,938  | 67,184  | 66,042  | 64,216  | 62,965  |
| 戸建    | 61,415   | 61,938  | 61,225  | 59,871  | 60,919  | 59,341  | 57,230  | 54,277  | 51,190  | 48,321  | 46,792  | 45,145  | 44,270  |
| マンション | 53,558   | 54,217  | 53,980  | 52,547  | 52,785  | 53,060  | 51,915  | 50,545  | 48,785  | 47,151  | 45,703  | 44,200  | 43,859  |
| 外全    | 11,365   | 11,529  | 11,609  | 11,475  | 11,412  | 11,354  | 11,295  | 11,125  | 10,946  | 10,771  | 10,682  | 10,629  | 10,417  |
| 外一    | 1,031    | 1,101   | 1,091   | 1,075   | 1,075   | 1,106   | 1,061   | 1,037   | 1,001   | 988     | 998     | 975     | 933     |
| 合計    | 201,690  | 203,446 | 202,650 | 198,588 | 200,615 | 198,408 | 194,510 | 188,542 | 180,860 | 174,415 | 170,217 | 165,165 | 162,444 |
| 賃貸    | 274,721  | 260,646 | 235,496 | 234,818 | 251,414 | 275,667 | 290,806 | 301,660 | 305,020 | 319,477 | 336,270 | 341,157 | 341,460 |
| 総合計   | 476,411  | 464,092 | 438,146 | 433,406 | 452,029 | 474,075 | 485,316 | 490,202 | 485,880 | 493,892 | 506,487 | 506,322 | 503,904 |

\* 外全は住宅以外建物全部、外一は住宅以外建物一部

# 2020(令和2)年12月度 レインズシステム利用実績報告

(12月1日～25日)

## 〔首都圏〕

### ●首都圏会員アクセス状況

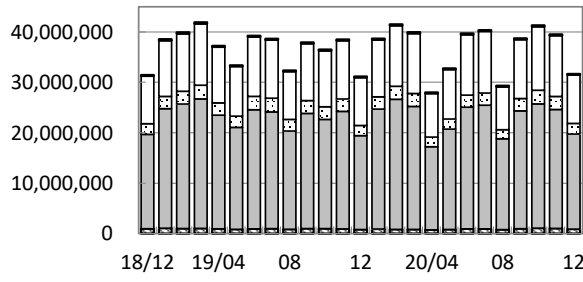
|       |                |      |            | 件数<br>(件) | 増減率(%) |       |
|-------|----------------|------|------------|-----------|--------|-------|
|       |                |      |            |           | 前月比    | 前年同月比 |
| 登録    | 売物件            | 媒介   | 専属         | 4,188     | -18.4  | -21.2 |
|       |                |      | 専任         | 10,673    | -19.7  | -18.0 |
|       |                |      | 一般         | 5,367     | -18.2  | -21.7 |
|       |                |      | 媒介計        | 20,228    | -19.0  | -19.7 |
|       | 売物件            | 売り主  |            | 14,531    | -21.5  | -31.6 |
|       |                | 代理   |            | 897       | -10.6  | -26.4 |
|       |                | 売物件計 |            | 35,656    | -19.9  | -25.2 |
|       |                | 賃貸物件 |            | 139,573   | -14.9  | 6.9   |
|       | 登録計            |      | 175,229    | -15.9     | -1.7   |       |
| 成約報告  | 売物件            |      | 5,090      | -25.6     | -4.8   |       |
|       | 賃貸物件           |      | 13,572     | -12.1     | -12.9  |       |
|       | 成約報告計          |      | 18,662     | -16.3     | -10.9  |       |
| 条件検索  | 売物件            |      | 5,850,679  | -21.5     | 4.9    |       |
|       | 賃貸物件           |      | 2,588,690  | -19.5     | -7.5   |       |
|       | 成約売物件          |      | 996,755    | -16.5     | 4.6    |       |
|       | 成約賃貸物件         |      | 161,597    | -15.8     | 1.4    |       |
|       | 日報検索・会員検索      |      | 27,996     | -15.5     | -9.5   |       |
|       | 条件検索計          |      | 9,625,717  | -20.4     | 1.1    |       |
| 詳細検索  | 売物件            |      | 920,906    | -15.2     | 13.0   |       |
|       | 賃貸物件           |      | 1,100,782  | -18.5     | -0.6   |       |
|       | 成約売物件          |      | 72,502     | -22.4     | -1.7   |       |
|       | 成約賃貸物件         |      | 24,494     | -57.6     | 9.2    |       |
|       | 詳細検索計          |      | 2,118,684  | -18.1     | 5.0    |       |
| 図面検索  | 売物件            |      | 11,319,559 | -21.2     | 5.5    |       |
|       | 賃貸物件           |      | 6,057,005  | -18.2     | -6.1   |       |
|       | 成約売物件          |      | 1,333,868  | -19.1     | 2.4    |       |
|       | 成約賃貸物件         |      | 147,787    | -17.2     | 3.5    |       |
|       | 図面検索計          |      | 18,858,219 | -20.1     | 1.2    |       |
| その他   | 変更・削除・再登録・図面登録 |      | 879,683    | -13.9     | 9.6    |       |
| 総アクセス | 売物件(成約含む)      |      | 20,680,589 | -20.7     | 5.0    |       |
|       | 賃貸物件(成約含む)     |      | 10,987,750 | -18.3     | -4.1   |       |
|       | 会員検索           |      | 7,855      | -15.3     | -11.6  |       |
|       | 総アクセス件数        |      | 31,676,194 | -19.9     | 1.6    |       |

### 〈参考〉

#### ●首都圏月末在庫状況(圏域)

|    |     |      |         | 件数<br>(件) | 増減率(%) |       |
|----|-----|------|---------|-----------|--------|-------|
|    |     |      |         |           | 前月比    | 前年同月比 |
| 登録 | 売物件 | 媒介   | 専属      | 14,556    | -2.2   | -23.1 |
|    |     |      | 専任      | 42,335    | -1.5   | -16.3 |
|    |     |      | 一般      | 23,486    | -1.8   | -15.9 |
|    |     |      | 媒介計     | 80,377    | -1.7   | -17.5 |
|    | 売物件 | 売り主  |         | 23,493    | -3.6   | -36.8 |
|    |     | 代理   |         | 2,005     | -4.6   | -22.2 |
|    |     | 売物件計 |         | 105,875   | -2.2   | -22.8 |
|    |     | 賃貸物件 |         | 325,611   | 0.1    | 25.7  |
|    | 在庫計 |      | 431,486 | -0.5      | 8.9    |       |

(件) 首都圏会員アクセス状況推移



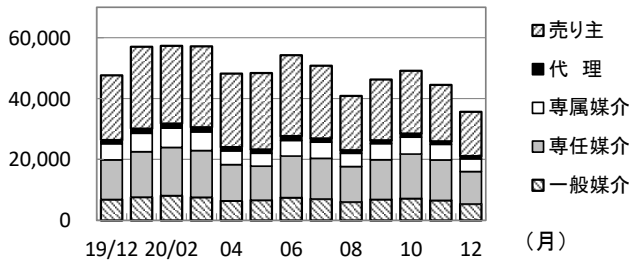
(参考)

|      | 19/4~19/12  | 20/4~20/12  | 前年比%  | 2019年度計     |
|------|-------------|-------------|-------|-------------|
| 登録   | 1,829,122   | 1,817,391   | 99.4  | 2,502,206   |
| 成約   | 197,524     | 179,739     | 91.0  | 281,865     |
| 条件検索 | 97,351,240  | 97,354,559  | 100.0 | 132,607,004 |
| 詳細検索 | 21,885,851  | 20,375,724  | 93.1  | 29,474,285  |
| 図面検索 | 195,541,924 | 193,605,556 | 99.0  | 269,557,530 |
| その他  | 8,244,856   | 8,139,920   | 98.7  | 10,794,670  |
| 総合計  | 325,050,517 | 321,472,889 | 98.9  | 445,217,560 |

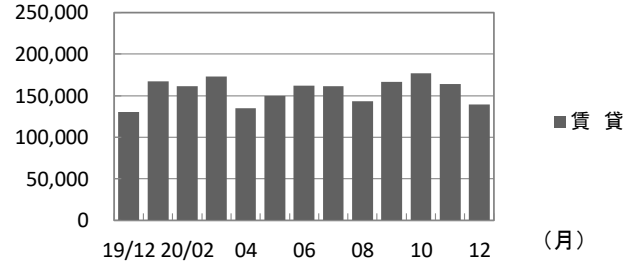
|      | 2019年12月   | 2020年1月    | 2月         | 3月         | 4月         | 5月         | 6月         | 7月         | 8月         | 9月         | 10月        | 11月        | 12月        |
|------|------------|------------|------------|------------|------------|------------|------------|------------|------------|------------|------------|------------|------------|
| 登録   | 178,237    | 224,196    | 218,908    | 229,980    | 183,177    | 197,918    | 216,628    | 212,449    | 184,493    | 212,919    | 226,141    | 208,437    | 175,229    |
| 成約   | 20,936     | 24,201     | 30,501     | 29,639     | 15,474     | 14,746     | 21,560     | 21,911     | 19,649     | 22,813     | 22,634     | 22,290     | 18,662     |
| 条件検索 | 9,517,476  | 11,301,863 | 12,046,375 | 11,907,526 | 8,664,359  | 9,842,917  | 12,010,672 | 12,247,815 | 8,529,121  | 11,710,695 | 12,632,877 | 12,090,386 | 9,625,717  |
| 詳細検索 | 2,017,922  | 2,437,085  | 2,582,915  | 2,568,434  | 1,913,984  | 1,998,077  | 2,395,003  | 2,412,042  | 1,793,429  | 2,449,387  | 2,707,943  | 2,587,175  | 2,118,684  |
| 図面検索 | 18,628,066 | 23,793,492 | 25,814,793 | 24,407,321 | 16,486,601 | 19,914,745 | 24,138,885 | 24,539,461 | 18,029,579 | 23,383,797 | 24,654,500 | 23,599,769 | 18,858,219 |
| その他  | 802,981    | 903,598    | 825,658    | 820,558    | 742,137    | 810,346    | 935,696    | 930,223    | 785,128    | 962,083    | 1,073,352  | 1,021,272  | 879,683    |
| 総合計  | 31,165,618 | 38,684,435 | 41,519,150 | 39,963,458 | 28,005,732 | 32,778,749 | 39,718,444 | 40,363,901 | 29,341,399 | 38,741,694 | 41,317,447 | 39,529,329 | 31,676,194 |

\* その他は変更、削除、再登録、及び図面登録

(件) 首都圏会員の売物件登録推移

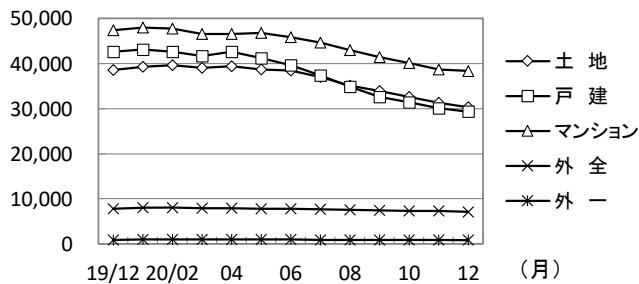


(件) 首都圏会員の賃貸物件登録推移

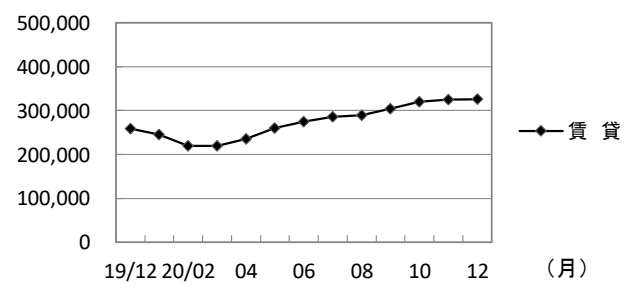


|     | 2019年12月 | 2020年1月 | 2月      | 3月      | 4月      | 5月      | 6月      | 7月      | 8月      | 9月      | 10月     | 11月     | 12月    |
|-----|----------|---------|---------|---------|---------|---------|---------|---------|---------|---------|---------|---------|--------|
| 売物件 | 売り主      | 21,241  | 26,881  | 25,518  | 26,574  | 24,137  | 25,086  | 26,564  | 23,879  | 17,834  | 19,947  | 20,606  | 18,520 |
|     | 代理       | 1,219   | 1,522   | 1,498   | 1,524   | 1,242   | 1,252   | 1,423   | 1,223   | 1,006   | 1,086   | 1,201   | 897    |
|     | 専属媒介     | 5,315   | 6,064   | 6,359   | 6,137   | 4,518   | 4,248   | 5,144   | 5,318   | 4,361   | 5,305   | 5,558   | 5,132  |
|     | 専任媒介     | 13,017  | 14,932  | 15,825  | 15,347  | 11,899  | 11,181  | 13,642  | 13,372  | 11,654  | 13,055  | 14,587  | 13,287 |
|     | 一般媒介     | 6,855   | 7,626   | 8,131   | 7,585   | 6,416   | 6,631   | 7,478   | 7,003   | 6,028   | 6,868   | 7,190   | 6,563  |
| 合計  | 47,647   | 57,025  | 57,331  | 57,167  | 48,212  | 48,398  | 54,251  | 50,795  | 40,883  | 46,261  | 49,142  | 44,505  |        |
| 賃貸  | 130,590  | 167,171 | 161,577 | 172,813 | 134,965 | 149,520 | 162,377 | 161,654 | 143,610 | 166,658 | 176,999 | 163,932 |        |
| 総合計 | 178,237  | 224,196 | 218,908 | 229,980 | 183,177 | 197,918 | 216,628 | 212,449 | 184,493 | 212,919 | 226,141 | 208,437 |        |

(件) 首都圏圏域の売物件在庫推移



(件) 首都圏圏域の賃貸物件在庫推移



|     | 2019年12月 | 2020年1月 | 2月      | 3月      | 4月      | 5月      | 6月      | 7月      | 8月      | 9月      | 10月     | 11月     | 12月    |
|-----|----------|---------|---------|---------|---------|---------|---------|---------|---------|---------|---------|---------|--------|
| 売物件 | 土地       | 38,538  | 39,316  | 39,618  | 39,019  | 39,342  | 38,718  | 38,400  | 37,005  | 35,113  | 33,909  | 32,597  | 31,218 |
|     | 戸建       | 42,590  | 43,103  | 42,652  | 41,711  | 42,581  | 41,138  | 39,606  | 37,337  | 34,850  | 32,601  | 31,422  | 29,310 |
|     | マンション    | 47,385  | 47,961  | 47,726  | 46,485  | 46,544  | 46,798  | 45,832  | 44,609  | 42,999  | 41,408  | 40,052  | 38,718 |
|     | 外全       | 7,756   | 7,978   | 8,056   | 7,951   | 7,865   | 7,779   | 7,775   | 7,619   | 7,538   | 7,381   | 7,351   | 7,318  |
|     | 外一       | 913     | 979     | 973     | 951     | 936     | 969     | 937     | 920     | 888     | 872     | 874     | 857    |
| 合計  | 137,182  | 139,337 | 139,025 | 136,117 | 137,268 | 135,402 | 132,550 | 127,490 | 121,388 | 116,171 | 112,296 | 108,254 |        |
| 賃貸  | 259,020  | 244,706 | 219,519 | 219,302 | 235,827 | 259,878 | 275,030 | 285,775 | 289,033 | 303,861 | 319,950 | 325,198 |        |
| 総合計 | 396,202  | 384,043 | 358,544 | 355,419 | 373,095 | 395,280 | 407,580 | 413,265 | 410,421 | 420,032 | 432,246 | 433,452 |        |

\* 外全は住宅以外建物全部、外一は住宅以外建物一部

# 東日本会員登録状況

(2020年12月度)

|        |          | 前月末在庫   | 当月登録    | 当月成約   | 当月削除    | 当月末在庫   |
|--------|----------|---------|---------|--------|---------|---------|
| 専属媒介   | 土地       | 6,123   | 989     | 234    | 926     | 5,933   |
|        | 戸建       | 4,230   | 982     | 321    | 767     | 4,109   |
|        | マンション    | 7,399   | 2,383   | 804    | 1,563   | 7,414   |
|        | 住宅以外建物全部 | 1,289   | 339     | 31     | 354     | 1,242   |
|        | 住宅以外建物一部 | 109     | 37      | 0      | 40      | 106     |
|        | 専属計      | 19,150  | 4,730   | 1,390  | 3,650   | 18,804  |
| 専任媒介   | 土地       | 26,556  | 3,667   | 864    | 3,168   | 26,162  |
|        | 戸建       | 16,924  | 3,658   | 1,036  | 2,751   | 16,743  |
|        | マンション    | 18,734  | 5,577   | 1,675  | 3,948   | 18,639  |
|        | 住宅以外建物全部 | 3,741   | 757     | 105    | 679     | 3,697   |
|        | 住宅以外建物一部 | 315     | 63      | 9      | 66      | 302     |
|        | 専任計      | 66,270  | 13,722  | 3,689  | 10,612  | 65,543  |
| 一般媒介   | 土地       | 20,323  | 2,194   | 201    | 2,198   | 20,176  |
|        | 戸建       | 8,969   | 1,539   | 201    | 1,558   | 8,932   |
|        | マンション    | 11,289  | 2,999   | 234    | 3,055   | 11,048  |
|        | 住宅以外建物全部 | 4,284   | 762     | 39     | 809     | 4,216   |
|        | 住宅以外建物一部 | 312     | 61      | 7      | 73      | 294     |
|        | 一般計      | 45,177  | 7,555   | 682    | 7,693   | 44,566  |
| 媒介計    | 土地       | 53,002  | 6,850   | 1,299  | 6,292   | 52,271  |
|        | 戸建       | 30,123  | 6,179   | 1,558  | 5,076   | 29,684  |
|        | マンション    | 37,422  | 10,959  | 2,713  | 8,566   | 37,101  |
|        | 住宅以外建物全部 | 9,314   | 1,858   | 175    | 1,842   | 9,155   |
|        | 住宅以外建物一部 | 736     | 161     | 16     | 179     | 702     |
|        | 媒介計      | 130,597 | 26,007  | 5,761  | 21,955  | 128,913 |
| 売主物件   | 土地       | 10,504  | 3,091   | 177    | 3,359   | 10,071  |
|        | 戸建       | 14,911  | 5,417   | 539    | 5,256   | 14,512  |
|        | マンション    | 6,853   | 7,824   | 188    | 7,673   | 6,816   |
|        | 住宅以外建物全部 | 1,361   | 579     | 7      | 616     | 1,314   |
|        | 住宅以外建物一部 | 182     | 88      | 3      | 94      | 173     |
|        | 売主計      | 33,811  | 16,999  | 914    | 16,998  | 32,886  |
| 代理物件   | 土地       | 1,139   | 201     | 9      | 244     | 1,065   |
|        | 戸建       | 539     | 130     | 13     | 146     | 515     |
|        | マンション    | 749     | 524     | 13     | 551     | 711     |
|        | 住宅以外建物全部 | 252     | 87      | 5      | 87      | 250     |
|        | 住宅以外建物一部 | 49      | 24      | 0      | 26      | 47      |
|        | 代理計      | 2,728   | 966     | 40     | 1,054   | 2,588   |
| 媒介以外計  | 土地       | 11,643  | 3,292   | 186    | 3,603   | 11,136  |
|        | 戸建       | 15,450  | 5,547   | 552    | 5,402   | 15,027  |
|        | マンション    | 7,602   | 8,348   | 201    | 8,224   | 7,527   |
|        | 住宅以外建物全部 | 1,613   | 666     | 12     | 703     | 1,564   |
|        | 住宅以外建物一部 | 231     | 112     | 3      | 120     | 220     |
|        | 媒介以外計    | 36,539  | 17,965  | 954    | 18,052  | 35,474  |
| 売物件合計  | 土地       | 64,645  | 10,142  | 1,485  | 9,895   | 63,407  |
|        | 戸建       | 45,573  | 11,726  | 2,110  | 10,478  | 44,711  |
|        | マンション    | 45,024  | 19,307  | 2,914  | 16,790  | 44,628  |
|        | 住宅以外建物全部 | 10,927  | 2,524   | 187    | 2,545   | 10,719  |
|        | 住宅以外建物一部 | 967     | 273     | 19     | 299     | 922     |
|        | 総計       | 167,136 | 43,972  | 6,715  | 40,007  | 164,387 |
| 賃貸物件合計 | 土地       | 1,750   | 275     | 30     | 256     | 1,739   |
|        | 戸建       | 8,474   | 3,314   | 406    | 2,965   | 8,417   |
|        | マンション    | 274,268 | 124,963 | 12,435 | 112,206 | 274,590 |
|        | 住宅以外建物全部 | 6,274   | 1,583   | 114    | 1,641   | 6,102   |
|        | 住宅以外建物一部 | 52,141  | 12,431  | 1,198  | 11,142  | 52,232  |
|        | 総計       | 342,907 | 142,566 | 14,183 | 128,210 | 343,080 |
| 総合計    |          | 510,043 | 186,538 | 20,898 | 168,217 | 507,467 |

\* 取引態様の変更等により「前月末在庫+当月登録-当月成約-当月削除」が「当月末在庫」の数と必ずしも一致しないものもあります。

# 首都圏会員登録状況

(2020年12月度)

|        |          | 前月末在庫   | 当月登録    | 当月成約   | 当月削除    | 当月末在庫   |
|--------|----------|---------|---------|--------|---------|---------|
| 専属媒介   | 土地       | 4,115   | 782     | 173    | 724     | 3,992   |
|        | 戸建       | 3,461   | 828     | 276    | 675     | 3,320   |
|        | マンション    | 6,907   | 2,237   | 767    | 1,501   | 6,877   |
|        | 住宅以外建物全部 | 1,065   | 305     | 21     | 319     | 1,029   |
|        | 住宅以外建物一部 | 104     | 36      | 0      | 40      | 100     |
|        | 専属計      | 15,652  | 4,188   | 1,237  | 3,259   | 15,318  |
| 専任媒介   | 土地       | 14,334  | 2,347   | 523    | 2,111   | 14,038  |
|        | 戸建       | 11,794  | 2,718   | 754    | 2,135   | 11,600  |
|        | マンション    | 16,536  | 4,971   | 1,443  | 3,577   | 16,447  |
|        | 住宅以外建物全部 | 2,772   | 579     | 69     | 565     | 2,702   |
|        | 住宅以外建物一部 | 283     | 58      | 6      | 63      | 271     |
|        | 専任計      | 45,719  | 10,673  | 2,795  | 8,451   | 45,058  |
| 一般媒介   | 土地       | 8,619   | 1,095   | 88     | 1,142   | 8,512   |
|        | 戸建       | 4,954   | 943     | 99     | 973     | 4,875   |
|        | マンション    | 9,709   | 2,663   | 186    | 2,732   | 9,490   |
|        | 住宅以外建物全部 | 3,008   | 616     | 19     | 662     | 2,958   |
|        | 住宅以外建物一部 | 266     | 50      | 5      | 67      | 245     |
|        | 一般計      | 26,556  | 5,367   | 397    | 5,576   | 26,080  |
| 媒介計    | 土地       | 27,068  | 4,224   | 784    | 3,977   | 26,542  |
|        | 戸建       | 20,209  | 4,489   | 1,129  | 3,783   | 19,795  |
|        | マンション    | 33,152  | 9,871   | 2,396  | 7,810   | 32,814  |
|        | 住宅以外建物全部 | 6,845   | 1,500   | 109    | 1,546   | 6,689   |
|        | 住宅以外建物一部 | 653     | 144     | 11     | 170     | 616     |
|        | 媒介計      | 87,927  | 20,228  | 4,429  | 17,286  | 86,456  |
| 売主物件   | 土地       | 6,702   | 2,552   | 97     | 2,797   | 6,348   |
|        | 戸建       | 10,971  | 4,600   | 357    | 4,627   | 10,574  |
|        | マンション    | 6,277   | 6,758   | 165    | 6,632   | 6,238   |
|        | 住宅以外建物全部 | 1,195   | 551     | 5      | 595     | 1,144   |
|        | 住宅以外建物一部 | 173     | 70      | 3      | 78      | 162     |
|        | 売主計      | 25,318  | 14,531  | 627    | 14,729  | 24,466  |
| 代理物件   | 土地       | 906     | 179     | 8      | 225     | 853     |
|        | 戸建       | 501     | 127     | 11     | 144     | 477     |
|        | マンション    | 729     | 482     | 10     | 511     | 694     |
|        | 住宅以外建物全部 | 243     | 85      | 5      | 85      | 241     |
|        | 住宅以外建物一部 | 48      | 24      | 0      | 26      | 46      |
|        | 代理計      | 2,427   | 897     | 34     | 991     | 2,311   |
| 媒介以外計  | 土地       | 7,608   | 2,731   | 105    | 3,022   | 7,201   |
|        | 戸建       | 11,472  | 4,727   | 368    | 4,771   | 11,051  |
|        | マンション    | 7,006   | 7,240   | 175    | 7,143   | 6,932   |
|        | 住宅以外建物全部 | 1,438   | 636     | 10     | 680     | 1,385   |
|        | 住宅以外建物一部 | 221     | 94      | 3      | 104     | 208     |
|        | 媒介以外計    | 27,745  | 15,428  | 661    | 15,720  | 26,777  |
| 売物件合計  | 土地       | 34,676  | 6,955   | 889    | 6,999   | 33,743  |
|        | 戸建       | 31,681  | 9,216   | 1,497  | 8,554   | 30,846  |
|        | マンション    | 40,158  | 17,111  | 2,571  | 14,953  | 39,746  |
|        | 住宅以外建物全部 | 8,283   | 2,136   | 119    | 2,226   | 8,074   |
|        | 住宅以外建物一部 | 874     | 238     | 14     | 274     | 824     |
|        | 総計       | 115,672 | 35,656  | 5,090  | 33,006  | 113,233 |
| 賃貸物件合計 | 土地       | 1,290   | 238     | 25     | 202     | 1,301   |
|        | 戸建       | 7,669   | 3,022   | 355    | 2,772   | 7,564   |
|        | マンション    | 265,582 | 122,711 | 11,966 | 110,328 | 265,999 |
|        | 住宅以外建物全部 | 5,676   | 1,505   | 104    | 1,577   | 5,500   |
|        | 住宅以外建物一部 | 49,675  | 12,097  | 1,122  | 10,863  | 49,787  |
|        | 総計       | 329,892 | 139,573 | 13,572 | 125,742 | 330,151 |
| 総合計    |          | 445,564 | 175,229 | 18,662 | 158,748 | 443,384 |

\* 取引態様の変更等により「前月末在庫+当月登録-当月成約-当月削除」が「当月末在庫」の数と必ずしも一致しないものもあります。

首都圏会員登録状況(都県別①)(2020年12月度)

|      |          | 東京      |         |        |         |         | 埼玉     |        |       |        |        |
|------|----------|---------|---------|--------|---------|---------|--------|--------|-------|--------|--------|
|      |          | 前月末在庫   | 当月登録    | 当月成約   | 当月削除    | 当月末在庫   | 前月末在庫  | 当月登録   | 当月成約  | 当月削除   | 当月末在庫  |
| 専属媒介 | 土地       | 1,616   | 405     | 85     | 378     | 1,554   | 986    | 123    | 32    | 140    | 935    |
|      | 戸建       | 1,641   | 404     | 115    | 368     | 1,550   | 595    | 159    | 29    | 142    | 581    |
|      | マンション    | 4,758   | 1,610   | 471    | 1,180   | 4,714   | 477    | 156    | 58    | 72     | 505    |
|      | 住宅以外建物全部 | 763     | 243     | 19     | 270     | 714     | 116    | 20     | 1     | 17     | 119    |
|      | 住宅以外建物一部 | 84      | 28      | 0      | 33      | 79      | 2      | 2      | 0     | 0      | 4      |
|      | 専属計      | 8,862   | 2,690   | 690    | 2,229   | 8,611   | 2,176  | 460    | 120   | 371    | 2,144  |
| 専任媒介 | 土地       | 4,081   | 849     | 162    | 787     | 3,976   | 3,726  | 486    | 131   | 419    | 3,660  |
|      | 戸建       | 4,314   | 1,115   | 242    | 935     | 4,251   | 2,268  | 521    | 146   | 373    | 2,266  |
|      | マンション    | 9,991   | 3,164   | 789    | 2,448   | 9,902   | 1,578  | 429    | 163   | 255    | 1,577  |
|      | 住宅以外建物全部 | 1,609   | 380     | 38     | 353     | 1,590   | 377    | 52     | 19    | 62     | 345    |
|      | 住宅以外建物一部 | 203     | 48      | 4      | 49      | 198     | 18     | 1      | 0     | 3      | 16     |
|      | 専任計      | 20,198  | 5,556   | 1,235  | 4,572   | 19,917  | 7,967  | 1,489  | 459   | 1,112  | 7,864  |
| 一般媒介 | 土地       | 2,790   | 489     | 35     | 543     | 2,710   | 1,161  | 154    | 18    | 154    | 1,152  |
|      | 戸建       | 2,321   | 489     | 38     | 516     | 2,272   | 686    | 134    | 11    | 119    | 697    |
|      | マンション    | 7,433   | 2,158   | 124    | 2,241   | 7,245   | 603    | 102    | 15    | 131    | 568    |
|      | 住宅以外建物全部 | 2,008   | 450     | 15     | 449     | 2,005   | 303    | 40     | 0     | 49     | 296    |
|      | 住宅以外建物一部 | 201     | 40      | 5      | 58      | 178     | 8      | 0      | 0     | 1      | 7      |
|      | 一般計      | 14,753  | 3,626   | 217    | 3,807   | 14,410  | 2,761  | 430    | 44    | 454    | 2,720  |
| 媒介計  | 土地       | 8,487   | 1,743   | 282    | 1,708   | 8,240   | 5,873  | 763    | 181   | 713    | 5,747  |
|      | 戸建       | 8,276   | 2,008   | 395    | 1,819   | 8,073   | 3,549  | 814    | 186   | 634    | 3,544  |
|      | マンション    | 22,182  | 6,932   | 1,384  | 5,869   | 21,861  | 2,658  | 687    | 236   | 458    | 2,650  |
|      | 住宅以外建物全部 | 4,380   | 1,073   | 72     | 1,072   | 4,309   | 796    | 112    | 20    | 128    | 760    |
|      | 住宅以外建物一部 | 488     | 116     | 9      | 140     | 455     | 28     | 3      | 0     | 4      | 27     |
|      | 媒介計      | 43,813  | 11,872  | 2,142  | 10,608  | 42,938  | 12,904 | 2,379  | 623   | 1,937  | 12,728 |
| 売主物件 | 土地       | 1,990   | 1,100   | 21     | 1,106   | 1,960   | 1,770  | 544    | 28    | 612    | 1,670  |
|      | 戸建       | 3,827   | 1,943   | 112    | 1,994   | 3,662   | 2,599  | 685    | 72    | 685    | 2,525  |
|      | マンション    | 4,643   | 5,306   | 127    | 5,243   | 4,579   | 459    | 212    | 12    | 191    | 467    |
|      | 住宅以外建物全部 | 750     | 441     | 3      | 481     | 704     | 109    | 22     | 1     | 32     | 98     |
|      | 住宅以外建物一部 | 131     | 65      | 3      | 70      | 123     | 9      | 1      | 0     | 1      | 9      |
|      | 売主計      | 11,341  | 8,855   | 266    | 8,894   | 11,028  | 4,946  | 1,464  | 113   | 1,521  | 4,769  |
| 代理物件 | 土地       | 395     | 115     | 1      | 122     | 390     | 176    | 19     | 4     | 29     | 161    |
|      | 戸建       | 281     | 72      | 8      | 78      | 266     | 53     | 12     | 1     | 17     | 48     |
|      | マンション    | 626     | 460     | 8      | 473     | 606     | 23     | 9      | 0     | 13     | 20     |
|      | 住宅以外建物全部 | 205     | 81      | 4      | 75      | 210     | 11     | 0      | 0     | 2      | 9      |
|      | 住宅以外建物一部 | 44      | 16      | 0      | 18      | 42      | 2      | 0      | 0     | 0      | 2      |
|      | 代理計      | 1,551   | 744     | 21     | 766     | 1,514   | 265    | 40     | 5     | 61     | 240    |
| 媒介以外 | 土地       | 2,385   | 1,215   | 22     | 1,228   | 2,350   | 1,946  | 563    | 32    | 641    | 1,831  |
|      | 戸建       | 4,108   | 2,015   | 120    | 2,072   | 3,928   | 2,652  | 697    | 73    | 702    | 2,573  |
|      | マンション    | 5,269   | 5,766   | 135    | 5,716   | 5,185   | 482    | 221    | 12    | 204    | 487    |
|      | 住宅以外建物全部 | 955     | 522     | 7      | 556     | 914     | 120    | 22     | 1     | 34     | 107    |
|      | 住宅以外建物一部 | 175     | 81      | 3      | 88      | 165     | 11     | 1      | 0     | 1      | 11     |
|      | 媒介以外計    | 12,892  | 9,599   | 287    | 9,660   | 12,542  | 5,211  | 1,504  | 118   | 1,582  | 5,009  |
| 売物件  | 土地       | 10,872  | 2,958   | 304    | 2,936   | 10,590  | 7,819  | 1,326  | 213   | 1,354  | 7,578  |
|      | 戸建       | 12,384  | 4,023   | 515    | 3,891   | 12,001  | 6,201  | 1,511  | 259   | 1,336  | 6,117  |
|      | マンション    | 27,451  | 12,698  | 1,519  | 11,585  | 27,046  | 3,140  | 908    | 248   | 662    | 3,137  |
|      | 住宅以外建物全部 | 5,335   | 1,595   | 79     | 1,628   | 5,223   | 916    | 134    | 21    | 162    | 867    |
|      | 住宅以外建物一部 | 663     | 197     | 12     | 228     | 620     | 39     | 4      | 0     | 5      | 38     |
|      | 総計       | 56,705  | 21,471  | 2,429  | 20,268  | 55,480  | 18,115 | 3,883  | 741   | 3,519  | 17,737 |
| 賃貸物件 | 土地       | 274     | 48      | 4      | 56      | 262     | 410    | 87     | 7     | 59     | 431    |
|      | 戸建       | 3,949   | 1,703   | 173    | 1,548   | 3,931   | 1,098  | 418    | 48    | 363    | 1,105  |
|      | マンション    | 193,001 | 94,865  | 8,817  | 85,072  | 193,977 | 17,814 | 6,559  | 748   | 6,008  | 17,617 |
|      | 住宅以外建物全部 | 3,499   | 1,138   | 56     | 1,168   | 3,413   | 896    | 157    | 27    | 142    | 884    |
|      | 住宅以外建物一部 | 38,278  | 10,327  | 819    | 9,329   | 38,457  | 2,553  | 341    | 48    | 309    | 2,537  |
|      | 総計       | 239,001 | 108,081 | 9,869  | 97,173  | 240,040 | 22,771 | 7,562  | 878   | 6,881  | 22,574 |
| 総合計  |          | 295,706 | 129,552 | 12,298 | 117,441 | 295,520 | 40,886 | 11,445 | 1,619 | 10,400 | 40,311 |

首都圏会員登録状況(都県別②)(2020年12月度)

|        |          | 千 葉    |       |       |       |        | 神 奈 川  |        |       |        |        |
|--------|----------|--------|-------|-------|-------|--------|--------|--------|-------|--------|--------|
|        |          | 前月末在庫  | 当月登録  | 当月成約  | 当月削除  | 当月末在庫  | 前月末在庫  | 当月登録   | 当月成約  | 当月削除   | 当月末在庫  |
| 専属媒介   | 土地       | 673    | 93    | 28    | 77    | 663    | 840    | 161    | 28    | 129    | 840    |
|        | 戸建       | 400    | 90    | 37    | 55    | 395    | 825    | 175    | 95    | 110    | 794    |
|        | マンション    | 381    | 110   | 55    | 46    | 390    | 1,291  | 361    | 183   | 203    | 1,268  |
|        | 住宅以外建物全部 | 82     | 17    | 0     | 14    | 85     | 104    | 25     | 1     | 18     | 111    |
|        | 住宅以外建物一部 | 5      | 0     | 0     | 2     | 3      | 13     | 6      | 0     | 5      | 14     |
|        | 専属計      | 1,541  | 310   | 120   | 194   | 1,536  | 3,073  | 728    | 307   | 465    | 3,027  |
| 専任媒介   | 土地       | 3,383  | 418   | 116   | 361   | 3,321  | 3,144  | 594    | 114   | 544    | 3,081  |
|        | 戸建       | 2,101  | 423   | 156   | 260   | 2,097  | 3,111  | 659    | 210   | 567    | 2,986  |
|        | マンション    | 1,440  | 371   | 177   | 184   | 1,446  | 3,527  | 1,007  | 314   | 690    | 3,522  |
|        | 住宅以外建物全部 | 309    | 36    | 6     | 43    | 296    | 477    | 111    | 6     | 107    | 471    |
|        | 住宅以外建物一部 | 14     | 1     | 2     | 2     | 11     | 48     | 8      | 0     | 9      | 46     |
|        | 専任計      | 7,247  | 1,249 | 457   | 850   | 7,171  | 10,307 | 2,379  | 644   | 1,917  | 10,106 |
| 一般媒介   | 土地       | 3,223  | 234   | 14    | 210   | 3,236  | 1,445  | 218    | 21    | 235    | 1,414  |
|        | 戸建       | 892    | 157   | 26    | 147   | 890    | 1,055  | 163    | 24    | 191    | 1,016  |
|        | マンション    | 432    | 86    | 12    | 87    | 423    | 1,241  | 317    | 35    | 273    | 1,254  |
|        | 住宅以外建物全部 | 239    | 30    | 1     | 40    | 227    | 458    | 96     | 3     | 124    | 430    |
|        | 住宅以外建物一部 | 14     | 3     | 0     | 1     | 16     | 43     | 7      | 0     | 7      | 44     |
|        | 一般計      | 4,800  | 510   | 53    | 485   | 4,792  | 4,242  | 801    | 83    | 830    | 4,158  |
| 媒介計    | 土地       | 7,279  | 745   | 158   | 648   | 7,220  | 5,429  | 973    | 163   | 908    | 5,335  |
|        | 戸建       | 3,393  | 670   | 219   | 462   | 3,382  | 4,991  | 997    | 329   | 868    | 4,796  |
|        | マンション    | 2,253  | 567   | 244   | 317   | 2,259  | 6,059  | 1,695  | 532   | 1,166  | 6,044  |
|        | 住宅以外建物全部 | 630    | 83    | 7     | 97    | 608    | 1,039  | 232    | 10    | 249    | 1,012  |
|        | 住宅以外建物一部 | 33     | 4     | 2     | 5     | 30     | 104    | 21     | 0     | 21     | 104    |
|        | 媒介計      | 13,588 | 2,069 | 630   | 1,529 | 13,499 | 17,622 | 3,908  | 1,034 | 3,212  | 17,291 |
| 売主物件   | 土地       | 1,210  | 187   | 18    | 263   | 1,113  | 1,732  | 721    | 30    | 816    | 1,605  |
|        | 戸建       | 1,613  | 505   | 44    | 496   | 1,576  | 2,932  | 1,467  | 129   | 1,452  | 2,811  |
|        | マンション    | 223    | 102   | 4     | 100   | 221    | 952    | 1,138  | 22    | 1,098  | 971    |
|        | 住宅以外建物全部 | 139    | 16    | 0     | 17    | 139    | 197    | 72     | 1     | 65     | 203    |
|        | 住宅以外建物一部 | 4      | 0     | 0     | 0     | 4      | 29     | 4      | 0     | 7      | 26     |
|        | 売主計      | 3,189  | 810   | 66    | 876   | 3,053  | 5,842  | 3,402  | 182   | 3,438  | 5,616  |
| 代理物件   | 土地       | 174    | 5     | 2     | 31    | 147    | 161    | 40     | 1     | 43     | 155    |
|        | 戸建       | 57     | 7     | 0     | 9     | 57     | 110    | 36     | 2     | 40     | 106    |
|        | マンション    | 10     | 2     | 0     | 1     | 11     | 70     | 11     | 2     | 24     | 57     |
|        | 住宅以外建物全部 | 14     | 3     | 1     | 5     | 11     | 13     | 1      | 0     | 3      | 11     |
|        | 住宅以外建物一部 | 0      | 0     | 0     | 0     | 0      | 2      | 8      | 0     | 8      | 2      |
|        | 代理計      | 255    | 17    | 3     | 46    | 226    | 356    | 96     | 5     | 118    | 331    |
| 媒介以外計  | 土地       | 1,384  | 192   | 20    | 294   | 1,260  | 1,893  | 761    | 31    | 859    | 1,760  |
|        | 戸建       | 1,670  | 512   | 44    | 505   | 1,633  | 3,042  | 1,503  | 131   | 1,492  | 2,917  |
|        | マンション    | 233    | 104   | 4     | 101   | 232    | 1,022  | 1,149  | 24    | 1,122  | 1,028  |
|        | 住宅以外建物全部 | 153    | 19    | 1     | 22    | 150    | 210    | 73     | 1     | 68     | 214    |
|        | 住宅以外建物一部 | 4      | 0     | 0     | 0     | 4      | 31     | 12     | 0     | 15     | 28     |
|        | 媒介以外計    | 3,444  | 827   | 69    | 922   | 3,279  | 6,198  | 3,498  | 187   | 3,556  | 5,947  |
| 売物件合計  | 土地       | 8,663  | 937   | 178   | 942   | 8,480  | 7,322  | 1,734  | 194   | 1,767  | 7,095  |
|        | 戸建       | 5,063  | 1,182 | 263   | 967   | 5,015  | 8,033  | 2,500  | 460   | 2,360  | 7,713  |
|        | マンション    | 2,486  | 671   | 248   | 418   | 2,491  | 7,081  | 2,834  | 556   | 2,288  | 7,072  |
|        | 住宅以外建物全部 | 783    | 102   | 8     | 119   | 758    | 1,249  | 305    | 11    | 317    | 1,226  |
|        | 住宅以外建物一部 | 37     | 4     | 2     | 5     | 34     | 135    | 33     | 0     | 36     | 132    |
|        | 総計       | 17,032 | 2,896 | 699   | 2,451 | 16,778 | 23,820 | 7,406  | 1,221 | 6,768  | 23,238 |
| 賃貸物件合計 | 土地       | 332    | 49    | 5     | 41    | 335    | 274    | 54     | 9     | 46     | 273    |
|        | 戸建       | 901    | 345   | 55    | 312   | 879    | 1,721  | 556    | 79    | 549    | 1,649  |
|        | マンション    | 13,581 | 5,196 | 723   | 4,487 | 13,567 | 41,186 | 16,091 | 1,678 | 14,761 | 40,838 |
|        | 住宅以外建物全部 | 401    | 78    | 9     | 104   | 366    | 880    | 132    | 12    | 163    | 837    |
|        | 住宅以外建物一部 | 2,219  | 352   | 68    | 297   | 2,206  | 6,625  | 1,077  | 187   | 928    | 6,587  |
|        | 総計       | 17,434 | 6,020 | 860   | 5,241 | 17,353 | 50,686 | 17,910 | 1,965 | 16,447 | 50,184 |
| 総合計    |          | 34,466 | 8,916 | 1,559 | 7,692 | 34,131 | 74,506 | 25,316 | 3,186 | 23,215 | 73,422 |



# 東日本圏域登録状況

(2020年12月度)

|        |          | 前月末在庫   | 当月登録    | 当月成約   | 当月削除    | 当月末在庫   |
|--------|----------|---------|---------|--------|---------|---------|
| 専属媒介   | 土地       | 6,049   | 968     | 233    | 910     | 5,856   |
|        | 戸建       | 4,187   | 965     | 321    | 756     | 4,060   |
|        | マンション    | 7,339   | 2,357   | 794    | 1,544   | 7,356   |
|        | 住宅以外建物全部 | 1,249   | 322     | 30     | 336     | 1,204   |
|        | 住宅以外建物一部 | 106     | 37      | 0      | 38      | 105     |
|        | 専属計      | 18,930  | 4,649   | 1,378  | 3,584   | 18,581  |
| 専任媒介   | 土地       | 26,350  | 3,627   | 863    | 3,128   | 25,957  |
|        | 戸建       | 16,670  | 3,530   | 1,034  | 2,618   | 16,496  |
|        | マンション    | 18,466  | 5,486   | 1,673  | 3,841   | 18,389  |
|        | 住宅以外建物全部 | 3,660   | 731     | 104    | 654     | 3,616   |
|        | 住宅以外建物一部 | 329     | 63      | 10     | 65      | 316     |
|        | 専任計      | 65,475  | 13,437  | 3,684  | 10,306  | 64,774  |
| 一般媒介   | 土地       | 20,336  | 2,186   | 198    | 2,205   | 20,176  |
|        | 戸建       | 8,902   | 1,517   | 199    | 1,547   | 8,756   |
|        | マンション    | 10,949  | 2,846   | 231    | 2,857   | 10,757  |
|        | 住宅以外建物全部 | 4,144   | 697     | 41     | 753     | 4,065   |
|        | 住宅以外建物一部 | 311     | 61      | 7      | 73      | 293     |
|        | 一般計      | 44,642  | 7,307   | 676    | 7,435   | 44,047  |
| 媒介計    | 土地       | 52,735  | 6,781   | 1,294  | 6,243   | 51,989  |
|        | 戸建       | 29,759  | 6,012   | 1,554  | 4,921   | 29,312  |
|        | マンション    | 36,754  | 10,689  | 2,698  | 8,242   | 36,502  |
|        | 住宅以外建物全部 | 9,053   | 1,750   | 175    | 1,743   | 8,885   |
|        | 住宅以外建物一部 | 746     | 161     | 17     | 176     | 714     |
|        | 媒介計      | 129,047 | 25,393  | 5,738  | 21,325  | 127,402 |
| 売主物件   | 土地       | 10,424  | 3,065   | 176    | 3,337   | 9,988   |
|        | 戸建       | 14,859  | 5,414   | 538    | 5,258   | 14,456  |
|        | マンション    | 6,714   | 7,751   | 185    | 7,621   | 6,659   |
|        | 住宅以外建物全部 | 1,340   | 553     | 7      | 586     | 1,297   |
|        | 住宅以外建物一部 | 178     | 88      | 2      | 94      | 170     |
|        | 売主計      | 33,515  | 16,871  | 908    | 16,896  | 32,570  |
| 代理物件   | 土地       | 1,057   | 177     | 9      | 215     | 988     |
|        | 戸建       | 527     | 127     | 13     | 144     | 502     |
|        | マンション    | 732     | 520     | 13     | 544     | 698     |
|        | 住宅以外建物全部 | 236     | 80      | 5      | 79      | 235     |
|        | 住宅以外建物一部 | 51      | 26      | 0      | 28      | 49      |
|        | 代理計      | 2,603   | 930     | 40     | 1,010   | 2,472   |
| 媒介以外計  | 土地       | 11,481  | 3,242   | 185    | 3,552   | 10,976  |
|        | 戸建       | 15,386  | 5,541   | 551    | 5,402   | 14,958  |
|        | マンション    | 7,446   | 8,271   | 198    | 8,165   | 7,357   |
|        | 住宅以外建物全部 | 1,576   | 633     | 12     | 665     | 1,532   |
|        | 住宅以外建物一部 | 229     | 114     | 2      | 122     | 219     |
|        | 媒介以外計    | 36,118  | 17,801  | 948    | 17,906  | 35,042  |
| 売物件合計  | 土地       | 64,216  | 10,023  | 1,479  | 9,795   | 62,965  |
|        | 戸建       | 45,145  | 11,553  | 2,105  | 10,323  | 44,270  |
|        | マンション    | 44,200  | 18,960  | 2,896  | 16,407  | 43,859  |
|        | 住宅以外建物全部 | 10,629  | 2,383   | 187    | 2,408   | 10,417  |
|        | 住宅以外建物一部 | 975     | 275     | 19     | 298     | 933     |
|        | 総計       | 165,165 | 43,194  | 6,686  | 39,231  | 162,444 |
| 賃貸物件合計 | 土地       | 1,744   | 272     | 30     | 252     | 1,734   |
|        | 戸建       | 8,210   | 3,204   | 404    | 2,863   | 8,147   |
|        | マンション    | 272,965 | 124,717 | 12,397 | 111,841 | 273,444 |
|        | 住宅以外建物全部 | 6,260   | 1,574   | 114    | 1,634   | 6,086   |
|        | 住宅以外建物一部 | 51,978  | 12,333  | 1,193  | 11,069  | 52,049  |
|        | 総計       | 341,157 | 142,100 | 14,138 | 127,659 | 341,460 |
| 総合計    |          | 506,322 | 185,294 | 20,824 | 166,890 | 503,904 |

\* 取引態様の変更等により「前月末在庫+当月登録-当月成約-当月削除」が「当月末在庫」の数と必ずしも一致しないものもあります。

# 首都圏圏域登録状況

(2020年12月度)

|        |          | 前月末在庫   | 当月登録    | 当月成約   | 当月削除    | 当月末在庫   |
|--------|----------|---------|---------|--------|---------|---------|
| 専属媒介   | 土地       | 3,717   | 730     | 172    | 674     | 3,593   |
|        | 戸建       | 3,311   | 796     | 274    | 649     | 3,166   |
|        | マンション    | 6,805   | 2,180   | 758    | 1,450   | 6,777   |
|        | 住宅以外建物全部 | 950     | 262     | 19     | 270     | 922     |
|        | 住宅以外建物一部 | 101     | 34      | 0      | 37      | 98      |
|        | 専属計      | 14,884  | 4,002   | 1,223  | 3,080   | 14,556  |
| 専任媒介   | 土地       | 13,137  | 2,199   | 513    | 1,990   | 12,822  |
|        | 戸建       | 10,981  | 2,532   | 736    | 1,960   | 10,795  |
|        | マンション    | 16,061  | 4,815   | 1,432  | 3,416   | 15,990  |
|        | 住宅以外建物全部 | 2,523   | 523     | 67     | 507     | 2,458   |
|        | 住宅以外建物一部 | 281     | 57      | 6      | 61      | 270     |
|        | 専任計      | 42,983  | 10,126  | 2,754  | 7,934   | 42,335  |
| 一般媒介   | 土地       | 7,342   | 901     | 82     | 930     | 7,260   |
|        | 戸建       | 4,627   | 876     | 93     | 912     | 4,546   |
|        | マンション    | 9,141   | 2,391   | 183    | 2,430   | 8,954   |
|        | 住宅以外建物全部 | 2,555   | 489     | 18     | 553     | 2,487   |
|        | 住宅以外建物一部 | 259     | 50      | 5      | 66      | 239     |
|        | 一般計      | 23,924  | 4,707   | 381    | 4,891   | 23,486  |
| 媒介計    | 土地       | 24,196  | 3,830   | 767    | 3,594   | 23,675  |
|        | 戸建       | 18,919  | 4,204   | 1,103  | 3,521   | 18,507  |
|        | マンション    | 32,007  | 9,386   | 2,373  | 7,296   | 31,721  |
|        | 住宅以外建物全部 | 6,028   | 1,274   | 104    | 1,330   | 5,867   |
|        | 住宅以外建物一部 | 641     | 141     | 11     | 164     | 607     |
|        | 媒介計      | 81,791  | 18,835  | 4,358  | 15,905  | 80,377  |
| 売主物件   | 土地       | 6,332   | 2,485   | 94     | 2,738   | 5,973   |
|        | 戸建       | 10,755  | 4,552   | 351    | 4,584   | 10,360  |
|        | マンション    | 6,018   | 6,562   | 163    | 6,448   | 5,969   |
|        | 住宅以外建物全部 | 1,089   | 487     | 5      | 534     | 1,035   |
|        | 住宅以外建物一部 | 167     | 68      | 2      | 77      | 156     |
|        | 売主計      | 24,361  | 14,154  | 615    | 14,381  | 23,493  |
| 代理物件   | 土地       | 690     | 146     | 8      | 181     | 649     |
|        | 戸建       | 469     | 121     | 11     | 140     | 443     |
|        | マンション    | 693     | 477     | 10     | 502     | 663     |
|        | 住宅以外建物全部 | 201     | 77      | 5      | 73      | 203     |
|        | 住宅以外建物一部 | 49      | 26      | 0      | 28      | 47      |
|        | 代理計      | 2,102   | 847     | 34     | 924     | 2,005   |
| 媒介以外計  | 土地       | 7,022   | 2,631   | 102    | 2,919   | 6,622   |
|        | 戸建       | 11,224  | 4,673   | 362    | 4,724   | 10,803  |
|        | マンション    | 6,711   | 7,039   | 173    | 6,950   | 6,632   |
|        | 住宅以外建物全部 | 1,290   | 564     | 10     | 607     | 1,238   |
|        | 住宅以外建物一部 | 216     | 94      | 2      | 105     | 203     |
|        | 媒介以外計    | 26,463  | 15,001  | 649    | 15,305  | 25,498  |
| 売物件合計  | 土地       | 31,218  | 6,461   | 869    | 6,513   | 30,297  |
|        | 戸建       | 30,143  | 8,877   | 1,465  | 8,245   | 29,310  |
|        | マンション    | 38,718  | 16,425  | 2,546  | 14,246  | 38,353  |
|        | 住宅以外建物全部 | 7,318   | 1,838   | 114    | 1,937   | 7,105   |
|        | 住宅以外建物一部 | 857     | 235     | 13     | 269     | 810     |
|        | 総計       | 108,254 | 33,836  | 5,007  | 31,210  | 105,875 |
| 賃貸物件合計 | 土地       | 1,219   | 223     | 24     | 182     | 1,236   |
|        | 戸建       | 7,205   | 2,875   | 350    | 2,644   | 7,086   |
|        | マンション    | 262,362 | 122,016 | 11,902 | 109,500 | 262,976 |
|        | 住宅以外建物全部 | 5,521   | 1,468   | 103    | 1,544   | 5,342   |
|        | 住宅以外建物一部 | 48,891  | 11,942  | 1,115  | 10,747  | 48,971  |
|        | 総計       | 325,198 | 138,524 | 13,494 | 124,617 | 325,611 |
| 総合計    |          | 433,452 | 172,360 | 18,501 | 155,827 | 431,486 |

\* 取引態様の変更等により「前月末在庫+当月登録-当月成約-当月削除」が「当月末在庫」の数と必ずしも一致しないものもあります。

首都圏圏域登録状況(都県別①)(2020年12月度)

|        |          | 東京      |         |        |         |         | 埼玉     |        |       |        |        |
|--------|----------|---------|---------|--------|---------|---------|--------|--------|-------|--------|--------|
|        |          | 前月末在庫   | 当月登録    | 当月成約   | 当月削除    | 当月末在庫   | 前月末在庫  | 当月登録   | 当月成約  | 当月削除   | 当月末在庫  |
| 専属媒介   | 土地       | 1,104   | 315     | 80     | 288     | 1,050   | 996    | 124    | 34    | 142    | 942    |
|        | 戸建       | 1,262   | 349     | 106    | 299     | 1,199   | 699    | 170    | 32    | 154    | 679    |
|        | マンション    | 3,966   | 1,362   | 371    | 1,011   | 3,946   | 676    | 208    | 96    | 111    | 682    |
|        | 住宅以外建物全部 | 495     | 125     | 14     | 133     | 470     | 171    | 27     | 1     | 36     | 162    |
|        | 住宅以外建物一部 | 75      | 27      | 0      | 29      | 73      | 5      | 2      | 0     | 2      | 5      |
|        | 専属計      | 6,902   | 2,178   | 571    | 1,760   | 6,738   | 2,547  | 531    | 163   | 445    | 2,470  |
| 専任媒介   | 土地       | 2,503   | 624     | 146    | 563     | 2,417   | 3,800  | 516    | 136   | 456    | 3,720  |
|        | 戸建       | 2,985   | 825     | 205    | 649     | 2,953   | 2,398  | 556    | 150   | 411    | 2,390  |
|        | マンション    | 8,237   | 2,649   | 707    | 1,969   | 8,187   | 1,865  | 523    | 175   | 335    | 1,869  |
|        | 住宅以外建物全部 | 1,077   | 273     | 30     | 252     | 1,058   | 447    | 64     | 21    | 73     | 415    |
|        | 住宅以外建物一部 | 183     | 43      | 4      | 45      | 176     | 22     | 1      | 0     | 3      | 20     |
|        | 専任計      | 14,985  | 4,414   | 1,092  | 3,478   | 14,791  | 8,532  | 1,660  | 482   | 1,278  | 8,414  |
| 一般媒介   | 土地       | 1,306   | 271     | 26     | 293     | 1,263   | 1,209  | 174    | 20    | 160    | 1,214  |
|        | 戸建       | 1,622   | 360     | 32     | 351     | 1,609   | 796    | 161    | 12    | 155    | 800    |
|        | マンション    | 5,898   | 1,581   | 106    | 1,598   | 5,803   | 818    | 187    | 25    | 224    | 758    |
|        | 住宅以外建物全部 | 1,237   | 291     | 8      | 312     | 1,219   | 381    | 49     | 3     | 68     | 361    |
|        | 住宅以外建物一部 | 165     | 32      | 5      | 48      | 145     | 11     | 4      | 0     | 5      | 10     |
|        | 一般計      | 10,228  | 2,535   | 177    | 2,602   | 10,039  | 3,215  | 575    | 60    | 612    | 3,143  |
| 媒介計    | 土地       | 4,913   | 1,210   | 252    | 1,144   | 4,730   | 6,005  | 814    | 190   | 758    | 5,876  |
|        | 戸建       | 5,869   | 1,534   | 343    | 1,299   | 5,761   | 3,893  | 887    | 194   | 720    | 3,869  |
|        | マンション    | 18,101  | 5,592   | 1,184  | 4,578   | 17,936  | 3,359  | 918    | 296   | 670    | 3,309  |
|        | 住宅以外建物全部 | 2,809   | 689     | 52     | 697     | 2,747   | 999    | 140    | 25    | 177    | 938    |
|        | 住宅以外建物一部 | 423     | 102     | 9      | 122     | 394     | 38     | 7      | 0     | 10     | 35     |
|        | 媒介計      | 32,115  | 9,127   | 1,840  | 7,840   | 31,568  | 14,294 | 2,766  | 705   | 2,335  | 14,027 |
| 売主物件   | 土地       | 1,535   | 902     | 20     | 959     | 1,455   | 1,750  | 571    | 23    | 612    | 1,682  |
|        | 戸建       | 3,263   | 1,529   | 78     | 1,579   | 3,134   | 2,726  | 810    | 75    | 820    | 2,639  |
|        | マンション    | 3,127   | 3,688   | 97     | 3,636   | 3,079   | 851    | 676    | 23    | 652    | 851    |
|        | 住宅以外建物全部 | 528     | 284     | 4      | 324     | 482     | 148    | 28     | 0     | 37     | 138    |
|        | 住宅以外建物一部 | 111     | 60      | 2      | 67      | 102     | 10     | 1      | 0     | 2      | 9      |
|        | 売主計      | 8,564   | 6,463   | 201    | 6,565   | 8,252   | 5,485  | 2,086  | 121   | 2,123  | 5,319  |
| 代理物件   | 土地       | 159     | 56      | 1      | 52      | 162     | 164    | 28     | 4     | 35     | 152    |
|        | 戸建       | 197     | 52      | 8      | 51      | 191     | 77     | 32     | 1     | 37     | 70     |
|        | マンション    | 447     | 348     | 6      | 361     | 427     | 62     | 33     | 0     | 35     | 63     |
|        | 住宅以外建物全部 | 123     | 58      | 4      | 47      | 134     | 20     | 5      | 0     | 5      | 20     |
|        | 住宅以外建物一部 | 38      | 23      | 0      | 24      | 37      | 3      | 0      | 0     | 1      | 2      |
|        | 代理計      | 964     | 537     | 19     | 535     | 951     | 326    | 98     | 5     | 113    | 307    |
| 媒介以外計  | 土地       | 1,694   | 958     | 21     | 1,011   | 1,617   | 1,914  | 599    | 27    | 647    | 1,834  |
|        | 戸建       | 3,460   | 1,581   | 86     | 1,630   | 3,325   | 2,803  | 842    | 76    | 857    | 2,709  |
|        | マンション    | 3,574   | 4,036   | 103    | 3,997   | 3,506   | 913    | 709    | 23    | 687    | 914    |
|        | 住宅以外建物全部 | 651     | 342     | 8      | 371     | 616     | 168    | 33     | 0     | 42     | 158    |
|        | 住宅以外建物一部 | 149     | 83      | 2      | 91      | 139     | 13     | 1      | 0     | 3      | 11     |
|        | 媒介以外計    | 9,528   | 7,000   | 220    | 7,100   | 9,203   | 5,811  | 2,184  | 126   | 2,236  | 5,626  |
| 売物件合計  | 土地       | 6,607   | 2,168   | 273    | 2,155   | 6,347   | 7,919  | 1,413  | 217   | 1,405  | 7,710  |
|        | 戸建       | 9,329   | 3,115   | 429    | 2,929   | 9,086   | 6,696  | 1,729  | 270   | 1,577  | 6,578  |
|        | マンション    | 21,675  | 9,628   | 1,287  | 8,575   | 21,442  | 4,272  | 1,627  | 319   | 1,357  | 4,223  |
|        | 住宅以外建物全部 | 3,460   | 1,031   | 60     | 1,068   | 3,363   | 1,167  | 173    | 25    | 219    | 1,096  |
|        | 住宅以外建物一部 | 572     | 185     | 11     | 213     | 533     | 51     | 8      | 0     | 13     | 46     |
|        | 総計       | 41,643  | 16,127  | 2,060  | 14,940  | 40,771  | 20,105 | 4,950  | 831   | 4,571  | 19,653 |
| 賃貸物件合計 | 土地       | 185     | 32      | 2      | 37      | 178     | 431    | 90     | 7     | 60     | 454    |
|        | 戸建       | 2,971   | 1,347   | 155    | 1,206   | 2,957   | 1,235  | 464    | 48    | 428    | 1,223  |
|        | マンション    | 171,890 | 84,683  | 7,885  | 75,568  | 173,113 | 21,970 | 8,334  | 1,058 | 7,719  | 21,522 |
|        | 住宅以外建物全部 | 2,890   | 990     | 53     | 1,010   | 2,817   | 1,100  | 216    | 28    | 211    | 1,077  |
|        | 住宅以外建物一部 | 35,305  | 9,740   | 784    | 8,801   | 35,460  | 3,151  | 511    | 56    | 441    | 3,165  |
|        | 総計       | 213,241 | 96,792  | 8,879  | 86,622  | 214,525 | 27,887 | 9,615  | 1,197 | 8,859  | 27,441 |
| 総合計    |          | 254,884 | 112,919 | 10,939 | 101,562 | 255,296 | 47,992 | 14,565 | 2,028 | 13,430 | 47,094 |

首都圏圏域登録状況(都県別②)(2020年12月度)

|        |          | 千 葉    |        |       |        |        | 神 奈 川  |        |       |        |        |
|--------|----------|--------|--------|-------|--------|--------|--------|--------|-------|--------|--------|
|        |          | 前月末在庫  | 当月登録   | 当月成約  | 当月削除   | 当月末在庫  | 前月末在庫  | 当月登録   | 当月成約  | 当月削除   | 当月末在庫  |
| 専属媒介   | 土地       | 814    | 126    | 33    | 112    | 797    | 803    | 165    | 25    | 132    | 804    |
|        | 戸建       | 478    | 97     | 41    | 69     | 459    | 872    | 180    | 95    | 127    | 829    |
|        | マンション    | 540    | 149    | 86    | 66     | 535    | 1,623  | 461    | 205   | 262    | 1,614  |
|        | 住宅以外建物全部 | 132    | 40     | 2     | 42     | 129    | 152    | 70     | 2     | 59     | 161    |
|        | 住宅以外建物一部 | 7      | 1      | 0     | 2      | 6      | 14     | 4      | 0     | 4      | 14     |
|        | 専属計      | 1,971  | 413    | 162   | 291    | 1,926  | 3,464  | 880    | 327   | 584    | 3,422  |
| 専任媒介   | 土地       | 3,642  | 454    | 112   | 403    | 3,577  | 3,192  | 605    | 119   | 568    | 3,108  |
|        | 戸建       | 2,287  | 457    | 163   | 300    | 2,272  | 3,311  | 694    | 218   | 600    | 3,180  |
|        | マンション    | 1,629  | 423    | 184   | 237    | 1,627  | 4,330  | 1,220  | 366   | 875    | 4,307  |
|        | 住宅以外建物全部 | 412    | 77     | 5     | 81     | 403    | 587    | 109    | 11    | 101    | 582    |
|        | 住宅以外建物一部 | 17     | 3      | 2     | 2      | 16     | 59     | 10     | 0     | 11     | 58     |
|        | 専任計      | 7,987  | 1,414  | 466   | 1,023  | 7,895  | 11,479 | 2,638  | 714   | 2,155  | 11,235 |
| 一般媒介   | 土地       | 3,422  | 253    | 14    | 262    | 3,402  | 1,405  | 203    | 22    | 215    | 1,381  |
|        | 戸建       | 1,040  | 170    | 23    | 178    | 1,026  | 1,169  | 185    | 26    | 228    | 1,111  |
|        | マンション    | 566    | 135    | 13    | 128    | 566    | 1,859  | 488    | 39    | 480    | 1,827  |
|        | 住宅以外建物全部 | 355    | 62     | 2     | 59     | 355    | 582    | 87     | 5     | 114    | 552    |
|        | 住宅以外建物一部 | 20     | 3      | 0     | 1      | 22     | 63     | 11     | 0     | 12     | 62     |
|        | 一般計      | 5,403  | 623    | 52    | 628    | 5,371  | 5,078  | 974    | 92    | 1,049  | 4,933  |
| 媒介計    | 土地       | 7,878  | 833    | 159   | 777    | 7,776  | 5,400  | 973    | 166   | 915    | 5,293  |
|        | 戸建       | 3,805  | 724    | 227   | 547    | 3,757  | 5,352  | 1,059  | 339   | 955    | 5,120  |
|        | マンション    | 2,735  | 707    | 283   | 431    | 2,728  | 7,812  | 2,169  | 610   | 1,617  | 7,748  |
|        | 住宅以外建物全部 | 899    | 179    | 9     | 182    | 887    | 1,321  | 266    | 18    | 274    | 1,295  |
|        | 住宅以外建物一部 | 44     | 7      | 2     | 5      | 44     | 136    | 25     | 0     | 27     | 134    |
|        | 媒介計      | 15,361 | 2,450  | 680   | 1,942  | 15,192 | 20,021 | 4,492  | 1,133 | 3,788  | 19,590 |
| 売主物件   | 土地       | 1,288  | 208    | 18    | 299    | 1,175  | 1,759  | 804    | 33    | 868    | 1,661  |
|        | 戸建       | 1,762  | 586    | 54    | 565    | 1,727  | 3,004  | 1,627  | 144   | 1,620  | 2,860  |
|        | マンション    | 459    | 283    | 10    | 277    | 455    | 1,581  | 1,915  | 33    | 1,883  | 1,584  |
|        | 住宅以外建物全部 | 177    | 43     | 0     | 48     | 173    | 236    | 132    | 1     | 125    | 242    |
|        | 住宅以外建物一部 | 6      | 3      | 0     | 0      | 9      | 40     | 4      | 0     | 8      | 36     |
|        | 売主計      | 3,692  | 1,123  | 82    | 1,189  | 3,539  | 6,620  | 4,482  | 211   | 4,504  | 6,383  |
| 代理物件   | 土地       | 209    | 17     | 2     | 42     | 184    | 158    | 45     | 1     | 52     | 151    |
|        | 戸建       | 75     | 5      | 0     | 12     | 68     | 120    | 32     | 2     | 40     | 114    |
|        | マンション    | 35     | 14     | 0     | 14     | 35     | 149    | 82     | 4     | 92     | 138    |
|        | 住宅以外建物全部 | 29     | 2      | 1     | 6      | 23     | 29     | 12     | 0     | 15     | 26     |
|        | 住宅以外建物一部 | 2      | 0      | 0     | 0      | 2      | 6      | 3      | 0     | 3      | 6      |
|        | 代理計      | 350    | 38     | 3     | 74     | 312    | 462    | 174    | 7     | 202    | 435    |
| 媒介以外計  | 土地       | 1,497  | 225    | 20    | 341    | 1,359  | 1,917  | 849    | 34    | 920    | 1,812  |
|        | 戸建       | 1,837  | 591    | 54    | 577    | 1,795  | 3,124  | 1,659  | 146   | 1,660  | 2,974  |
|        | マンション    | 494    | 297    | 10    | 291    | 490    | 1,730  | 1,997  | 37    | 1,975  | 1,722  |
|        | 住宅以外建物全部 | 206    | 45     | 1     | 54     | 196    | 265    | 144    | 1     | 140    | 268    |
|        | 住宅以外建物一部 | 8      | 3      | 0     | 0      | 11     | 46     | 7      | 0     | 11     | 42     |
|        | 媒介以外計    | 4,042  | 1,161  | 85    | 1,263  | 3,851  | 7,082  | 4,656  | 218   | 4,706  | 6,818  |
| 売物件合計  | 土地       | 9,375  | 1,058  | 179   | 1,118  | 9,135  | 7,317  | 1,822  | 200   | 1,835  | 7,105  |
|        | 戸建       | 5,642  | 1,315  | 281   | 1,124  | 5,552  | 8,476  | 2,718  | 485   | 2,615  | 8,094  |
|        | マンション    | 3,229  | 1,004  | 293   | 722    | 3,218  | 9,542  | 4,166  | 647   | 3,592  | 9,470  |
|        | 住宅以外建物全部 | 1,105  | 224    | 10    | 236    | 1,083  | 1,586  | 410    | 19    | 414    | 1,563  |
|        | 住宅以外建物一部 | 52     | 10     | 2     | 5      | 55     | 182    | 32     | 0     | 38     | 176    |
|        | 総計       | 19,403 | 3,611  | 765   | 3,205  | 19,043 | 27,103 | 9,148  | 1,351 | 8,494  | 26,408 |
| 賃貸物件合計 | 土地       | 351    | 47     | 5     | 38     | 355    | 252    | 54     | 10    | 47     | 249    |
|        | 戸建       | 1,073  | 414    | 60    | 372    | 1,055  | 1,926  | 650    | 87    | 638    | 1,851  |
|        | マンション    | 18,169 | 8,113  | 870   | 7,049  | 18,391 | 50,333 | 20,856 | 2,089 | 19,164 | 49,950 |
|        | 住宅以外建物全部 | 538    | 115    | 10    | 129    | 514    | 993    | 147    | 12    | 194    | 934    |
|        | 住宅以外建物一部 | 2,831  | 468    | 76    | 389    | 2,834  | 7,604  | 1,223  | 199   | 1,116  | 7,512  |
|        | 総計       | 22,962 | 9,157  | 1,021 | 7,977  | 23,149 | 61,108 | 22,960 | 2,397 | 21,159 | 60,496 |
| 総合計    |          | 42,365 | 12,768 | 1,786 | 11,182 | 42,192 | 88,211 | 32,108 | 3,748 | 29,653 | 86,904 |