

# 2020(令和2)年11月度 レインズシステム利用実績報告

(11月1日～30日)

この報告は標記期間内で当機構会員が物件情報登録・成約報告・検索等レインズシステムを利用した実績を集計したものです。

不動産流通市場の動向を表わしているものではないことにご注意ください。

\* 会員アクセス状況に「詳細検索」を追加しました。総アクセス件数の前月比・前年同月比は「詳細検索」を含めた件数で比較して算出しています。

## 〔東日本〕

### ●東日本会員アクセス状況

				件数 (件)	増減率(%)	
					前月比	前年同月比
登 録	売物件	媒介	専属	5,842	-7.8	-20.4
			専任	17,108	-9.0	-12.5
			一般	9,169	-11.1	-13.6
			媒介 計	32,119	-9.4	-14.4
		売り主		21,229	-8.5	-23.9
		代理		1,089	-17.6	-31.5
		売物件 計		54,437	-9.2	-18.8
	賃貸物件		167,524	-7.6	11.6	
	登録 計		221,961	-8.0	2.3	
成約報告	売物件		9,059	-0.3	14.3	
	賃貸物件		16,096	-3.1	-8.2	
	成約報告 計		25,155	-2.1	-1.2	
条件検索	売物件		7,918,499	-4.9	9.1	
	賃貸物件		3,224,774	-2.4	-2.6	
	成約売物件		1,284,215	-5.8	-1.6	
	成約賃貸物件		193,004	-9.3	0.7	
	日報検索・会員検索		38,291	-11.1	-1.6	
	条件検索 計		12,658,783	-4.5	4.5	
詳細検索	売物件		1,213,384	-3.5	6.1	
	賃貸物件		1,354,355	-4.9	2.7	
	成約売物件		110,625	-31.2	-1.0	
	成約賃貸物件		57,847	103.6	130.7	
	詳細検索 計		2,736,211	-4.7	5.3	
図面検索	売物件		14,890,955	-5.9	4.2	
	賃貸物件		7,417,429	-0.7	-3.6	
	成約売物件		1,732,153	-6.2	1.0	
	成約賃貸物件		178,842	-4.4	1.7	
	図面検索 計		24,219,379	-4.4	1.4	
その他	変更・削除・再登録・図面登録		1,086,403	-4.7	9.7	
総アクセス	売物件(成約含む)		27,443,853	-5.7	4.8	
	賃貸物件(成約含む)		13,493,040	-1.8	-1.0	
	会員検索		10,999	-15.4	4.2	
	総アクセス件数		40,947,892	-4.5	2.8	

### <参考>

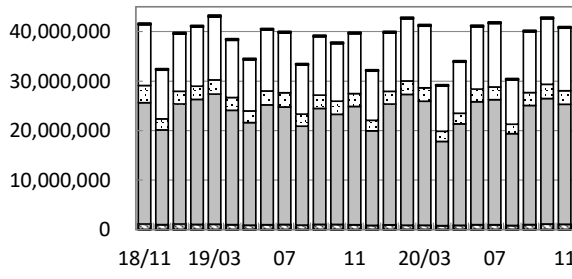
#### ●東日本月末在庫状況(圏域)

				件数 (件)	増減率(%)	
					前月比	前年同月比
登 録	売物件	媒介	専属	18,930	-1.9	-22.3
			専任	65,475	-2.0	-14.6
			一般	44,642	-2.4	-11.0
			媒介 計	129,047	-2.1	-14.7
		売り主		33,515	-6.0	-30.2
		代理		2,603	-5.1	-18.1
		売物件 計		165,165	-3.0	-18.4
	賃貸物件		341,157	1.5	20.6	
	在庫 計		506,322	-0.0	4.3	



公益財団法人 東日本不動産流通機構 2020(令和2)年12月10日  
〒101-0044 東京都千代田区鍛冶町2-3-2 神田センタービルディング2F TEL. 03-5296-9350

(件) 東日本会員アクセス状況推移



(参考)

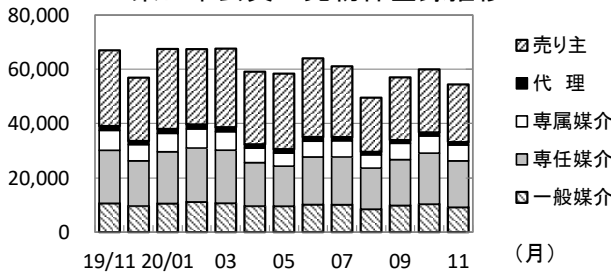
	19/4~19/11	20/4~20/11	前年比%
登録	1,769,313	1,754,171	99.1
成約	198,492	183,036	92.2
条件検索	91,821,943	92,080,607	100.3
詳細検索	20,980,772	19,414,831	92.5
図面検索	181,179,447	179,679,523	99.2
その他	7,994,911	7,779,814	97.3
総合計	303,944,878	300,891,982	99.0

2019年度計	
登録	2,678,397
成約	315,962
条件検索	138,589,252
詳細検索	31,110,638
図面検索	276,083,880
その他	11,616,675
総合計	460,394,804

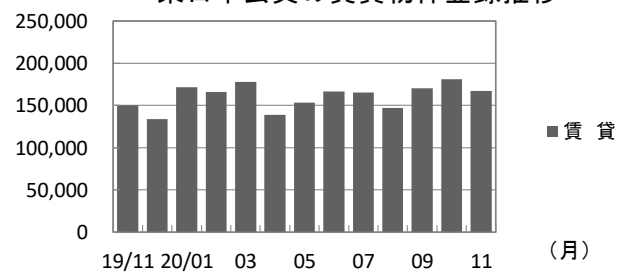
	2019年11月	12月	2020年1月	2月	3月	4月	5月	6月	7月	8月	9月	10月	11月
登録	217,058	191,024	239,354	233,441	245,265	198,043	212,003	230,417	226,619	196,638	227,229	241,261	221,961
成約	25,458	23,497	26,751	33,628	33,594	17,882	16,952	24,351	24,848	22,339	25,802	25,707	25,155
条件検索	12,110,128	9,943,314	11,804,629	12,562,323	12,457,043	9,138,316	10,345,632	12,602,930	12,841,305	8,960,921	12,282,120	13,250,600	12,658,783
詳細検索	2,599,053	2,129,235	2,572,635	2,717,273	2,710,723	2,055,496	2,136,252	2,546,980	2,560,494	1,906,048	2,603,201	2,870,149	2,736,211
図面検索	23,879,516	19,086,843	24,373,400	26,410,555	25,033,635	16,997,212	20,481,352	24,820,500	25,246,132	18,537,921	24,045,765	25,331,262	24,219,379
その他	990,141	861,982	975,694	892,659	891,429	810,564	875,022	1,003,886	995,146	842,768	1,025,965	1,140,060	1,086,403
総合計	39,821,354	32,235,895	39,992,463	42,849,879	41,371,689	29,217,513	34,067,213	41,229,064	41,894,544	30,466,635	40,210,082	42,859,039	40,947,892

\* その他は変更、削除、再登録、及び図面登録

(件) 東日本会員の売物件登録推移

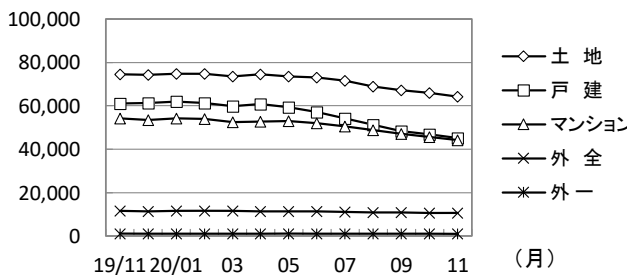


(件) 東日本会員の賃貸物件登録推移

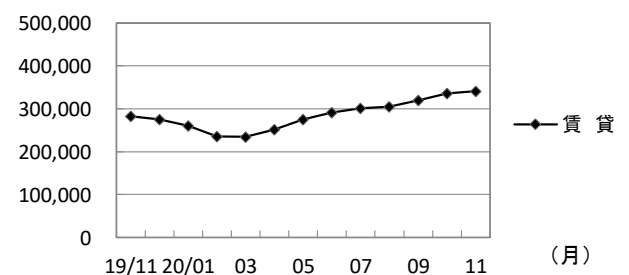


	2019年11月	12月	2020年1月	2月	3月	4月	5月	6月	7月	8月	9月	10月	11月	
売物件	売り主	27,903	23,320	29,450	27,740	28,948	26,750	27,822	28,981	26,096	19,957	23,099	23,208	21,229
	代理	1,590	1,331	1,637	1,658	1,648	1,377	1,442	1,557	1,331	1,081	1,195	1,321	1,089
	専属媒介	7,338	5,989	6,786	7,049	6,832	5,382	4,837	5,811	6,001	4,917	6,011	6,336	5,842
	専任媒介	19,552	16,665	19,064	19,859	19,527	16,025	14,748	17,536	17,561	15,135	16,901	18,802	17,108
	一般媒介	10,618	9,621	10,564	11,132	10,675	9,598	9,565	10,170	10,129	8,460	9,836	10,314	9,169
合計	67,001	56,926	67,501	67,438	67,630	59,132	58,414	64,055	61,118	49,550	57,042	59,981	54,437	
賃貸	150,057	134,098	171,853	166,003	177,635	138,911	153,589	166,362	165,501	147,088	170,187	181,200	167,524	
総合計	217,058	191,024	239,354	233,441	245,265	198,043	212,003	230,417	226,619	196,638	227,229	241,261	221,961	

(件) 東日本圏域の売物件在庫推移



(件) 東日本圏域の賃貸物件在庫推移



	2019年11月	12月	2020年1月	2月	3月	4月	5月	6月	7月	8月	9月	10月	11月	
売物件	土地	74,423	74,321	74,661	74,745	73,620	74,424	73,547	73,009	71,558	68,938	67,184	66,042	64,216
	戸建	61,134	61,415	61,938	61,225	59,871	60,919	59,341	57,230	54,277	51,190	48,321	46,792	45,145
	マンション	54,123	53,558	54,217	53,980	52,547	52,785	53,060	51,915	50,545	48,785	47,151	45,703	44,200
	外全	11,606	11,365	11,529	11,609	11,475	11,412	11,354	11,295	11,125	10,946	10,771	10,682	10,629
	外一	1,106	1,031	1,101	1,091	1,075	1,075	1,106	1,061	1,037	1,001	988	998	975
合計	202,392	201,690	203,446	202,650	198,588	200,615	198,408	194,510	188,542	180,860	174,415	170,217	165,165	
賃貸	282,881	274,721	260,646	235,496	234,818	251,414	275,667	290,806	301,660	305,020	319,477	336,270	341,157	
総合計	485,273	476,411	464,092	438,146	433,406	452,029	474,075	485,316	490,202	485,880	493,892	506,487	506,322	

\* 外全は住宅以外建物全部、外一は住宅以外建物一部

## 2020(令和2)年11月度 レインズシステム利用実績報告

(11月1日～30日)

### 〔首都圏〕

#### ●首都圏会員アクセス状況

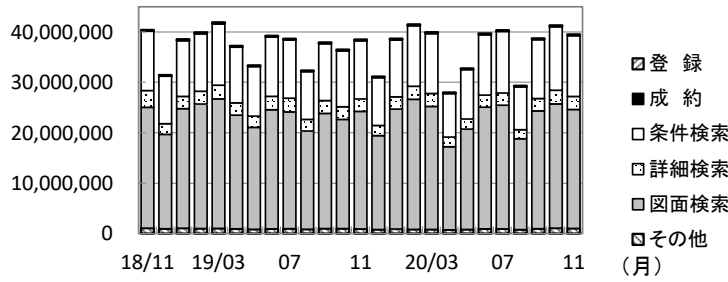
				件数 (件)	増減率(%)	
					前月比	前年同月比
登録	売物件	媒介	専属	5,132	-7.7	-21.2
			専任	13,287	-8.9	-12.6
			一般	6,563	-8.7	-13.5
			媒介計	24,982	-8.6	-14.7
		売り主		18,520	-10.1	-28.0
		代理		1,003	-16.5	-32.7
		売物件計		44,505	-9.4	-21.3
	賃貸物件		163,932	-7.4	12.1	
	登録計		208,437	-7.8	2.8	
成約報告	売物件		6,843	0.5	16.0	
	賃貸物件		15,447	-2.4	-8.3	
	成約報告計		22,290	-1.5	-2.0	
条件検索	売物件		7,457,337	-4.7	8.8	
	賃貸物件		3,214,118	-2.3	-2.6	
	成約売物件		1,193,876	-5.6	-1.8	
	成約賃貸物件		191,938	-9.3	0.8	
	日報検索・会員検索		33,117	-14.2	-5.4	
	条件検索計		12,090,386	-4.3	4.3	
詳細検索	売物件		1,085,387	-2.9	6.0	
	賃貸物件		1,350,658	-4.8	2.8	
	成約売物件		93,405	-34.7	-1.6	
	成約賃貸物件		57,725	104.0	131.3	
	詳細検索計		2,587,175	-4.5	5.3	
図面検索	売物件		14,365,125	-5.8	3.9	
	賃貸物件		7,408,188	-0.7	-3.6	
	成約売物件		1,647,863	-6.1	0.7	
	成約賃貸物件		178,593	-4.5	1.6	
	図面検索計		23,599,769	-4.3	1.2	
その他		変更・削除・再登録・図面登録	1,021,272	-4.9	10.8	
総アクセス	売物件(成約含む)		26,078,690	-5.6	4.6	
	賃貸物件(成約含む)		13,441,363	-1.8	-1.0	
	会員検索		9,276	-22.2	-4.4	
	総アクセス件数		39,529,329	-4.3	2.6	

#### <参考>

#### ●首都圏月末在庫状況(圏域)

				件数 (件)	増減率(%)	
					前月比	前年同月比
登録	売物件	媒介	専属	14,884	-2.4	-23.7
			専任	42,983	-2.4	-15.4
			一般	23,924	-2.4	-14.6
			媒介計	81,791	-2.4	-16.8
		売り主		24,361	-7.2	-34.2
		代理		2,102	-5.8	-19.6
		売物件計		108,254	-3.6	-21.5
	賃貸物件		325,198	1.6	21.6	
	在庫計		433,452	0.3	6.9	

(件) 首都圏会員アクセス状況推移



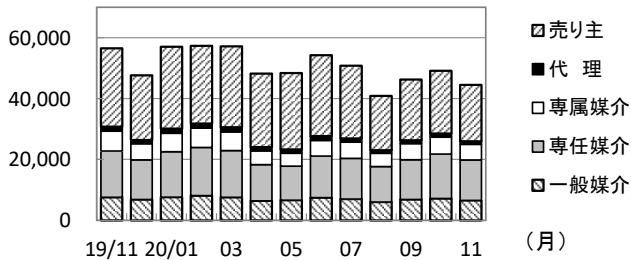
(参考)

	19/4~19/11	20/4~20/11	前年比%	2019年度計
登録	1,650,885	1,642,162	99.5	2,502,206
成約	176,588	161,077	91.2	281,865
条件検索	87,833,764	87,728,842	99.9	132,607,004
詳細検索	19,867,929	18,257,040	91.9	29,474,285
図面検索	176,913,858	174,747,337	98.8	269,557,530
その他	7,441,875	7,260,237	97.6	10,794,670
総合計	293,884,899	289,796,695	98.6	445,217,560

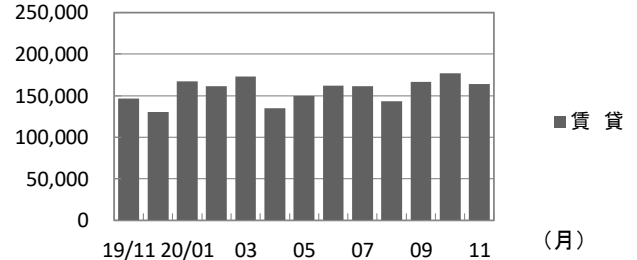
	2019年11月	12月	2020年1月	2月	3月	4月	5月	6月	7月	8月	9月	10月	11月
登録	202,820	178,237	224,196	218,908	229,980	183,177	197,918	216,628	212,449	184,493	212,919	226,141	208,437
成約	22,749	20,936	24,201	30,501	29,639	15,474	14,746	21,560	21,911	19,649	22,813	22,634	22,290
条件検索	11,592,560	9,517,476	11,301,863	12,046,375	11,907,526	8,664,359	9,842,917	12,010,672	12,247,815	8,529,121	11,710,695	12,632,877	12,090,386
詳細検索	2,457,939	2,017,922	2,437,085	2,582,915	2,568,434	1,913,984	1,998,077	2,395,003	2,412,042	1,793,429	2,449,387	2,707,943	2,587,175
図面検索	23,321,176	18,628,066	23,793,492	25,814,793	24,407,321	16,486,601	19,914,745	24,138,885	24,539,461	18,029,579	23,383,797	24,654,500	23,599,769
その他	921,364	802,981	903,598	825,658	820,558	742,137	810,346	935,696	930,223	785,128	962,083	1,073,352	1,021,272
総合計	38,518,608	31,165,618	38,684,435	41,519,150	39,963,458	28,005,732	32,778,749	39,718,444	40,363,901	29,341,399	38,741,694	41,317,447	39,529,329

\* その他は変更、削除、再登録、及び図面登録

(件) 首都圏会員の売物件登録推移

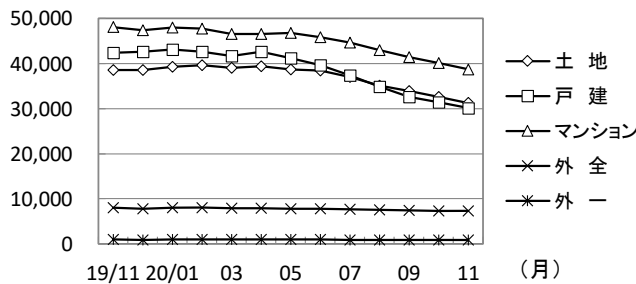


(件) 首都圏会員の賃貸物件登録推移

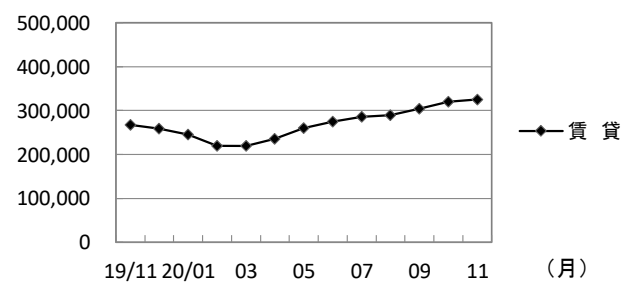


	2019年11月	12月	2020年1月	2月	3月	4月	5月	6月	7月	8月	9月	10月	11月	
売物件	売り主	25,724	21,241	26,881	25,518	26,574	24,137	25,086	26,564	23,879	17,834	19,947	20,606	18,520
	代理	1,491	1,219	1,522	1,498	1,524	1,242	1,252	1,423	1,223	1,006	1,086	1,201	1,003
	専属媒介	6,516	5,315	6,064	6,359	6,137	4,518	4,248	5,144	5,318	4,361	5,305	5,558	5,132
	専任媒介	15,199	13,017	14,932	15,825	15,347	11,899	11,181	13,642	13,372	11,654	13,055	14,587	13,287
	一般媒介	7,588	6,855	7,626	8,131	7,585	6,416	6,631	7,478	7,003	6,028	6,868	7,190	6,563
合計	56,518	47,647	57,025	57,331	57,167	48,212	48,398	54,251	50,795	40,883	46,261	49,142	44,505	
賃貸	146,302	130,590	167,171	161,577	172,813	134,965	149,520	162,377	161,654	143,610	166,658	176,999	163,932	
総合計	202,820	178,237	224,196	218,908	229,980	183,177	197,918	216,628	212,449	184,493	212,919	226,141	208,437	

(件) 首都圏圏域の売物件在庫推移



(件) 首都圏圏域の賃貸物件在庫推移



	2019年11月	12月	2020年1月	2月	3月	4月	5月	6月	7月	8月	9月	10月	11月	
売物件	土地	38,555	38,538	39,316	39,618	39,019	39,342	38,718	38,400	37,005	35,113	33,909	32,597	31,218
	戸建	42,395	42,590	43,103	42,652	41,711	42,581	41,138	39,606	37,337	34,850	32,601	31,422	30,143
	マンション	48,037	47,385	47,961	47,726	46,485	46,544	46,798	45,832	44,609	42,999	41,408	40,052	38,718
	外全	7,970	7,756	7,978	8,056	7,951	7,865	7,779	7,775	7,619	7,538	7,381	7,351	7,318
	外一	987	913	979	973	951	936	969	937	920	888	872	874	857
合計	137,944	137,182	139,337	139,025	136,117	137,268	135,402	132,550	127,490	121,388	116,171	112,296	108,254	
賃貸	267,360	259,020	244,706	219,519	219,302	235,827	259,878	275,030	285,775	289,033	303,861	319,950	325,198	
総合計	405,304	396,202	384,043	358,544	355,419	373,095	395,280	407,580	413,265	410,421	420,032	432,246	433,452	

\* 外全は住宅以外建物全部、外一は住宅以外建物一部

# 東日本会員登録状況

(2020年11月度)

		前月末在庫	当月登録	当月成約	当月削除	当月末在庫
専属媒介	土地	6,154	1,428	289	1,163	6,123
	戸建	4,310	1,192	366	902	4,230
	マンション	7,669	2,775	1,146	1,892	7,399
	住宅以外建物全部	1,279	412	33	361	1,289
	住宅以外建物一部	116	35	3	38	109
	専属計	19,528	5,842	1,837	4,356	19,150
専任媒介	土地	27,197	4,736	1,138	4,211	26,556
	戸建	17,097	4,749	1,362	3,531	16,924
	マンション	19,193	6,639	2,414	4,645	18,734
	住宅以外建物全部	3,754	911	113	805	3,741
	住宅以外建物一部	314	73	5	69	315
	専任計	67,555	17,108	5,032	13,261	66,270
一般媒介	土地	20,676	2,671	247	2,813	20,323
	戸建	9,294	1,886	263	1,984	8,969
	マンション	11,715	3,614	331	3,774	11,289
	住宅以外建物全部	4,307	922	37	931	4,284
	住宅以外建物一部	320	76	3	79	312
	一般計	46,312	9,169	881	9,581	45,177
媒介計	土地	54,027	8,835	1,674	8,187	53,002
	戸建	30,701	7,827	1,991	6,417	30,123
	マンション	38,577	13,028	3,891	10,311	37,422
	住宅以外建物全部	9,340	2,245	183	2,097	9,314
	住宅以外建物一部	750	184	11	186	736
	媒介計	133,395	32,119	7,750	27,198	130,597
売主物件	土地	11,289	3,949	247	4,484	10,504
	戸建	15,938	7,254	752	7,519	14,911
	マンション	7,179	9,185	229	9,266	6,853
	住宅以外建物全部	1,380	746	11	752	1,361
	住宅以外建物一部	192	95	5	101	182
	売主計	35,978	21,229	1,244	22,122	33,811
代理物件	土地	1,182	286	12	319	1,139
	戸建	606	163	26	211	539
	マンション	773	498	22	497	749
	住宅以外建物全部	271	106	5	113	252
	住宅以外建物一部	43	36	0	30	49
	代理計	2,875	1,089	65	1,170	2,728
媒介以外計	土地	12,471	4,235	259	4,803	11,643
	戸建	16,544	7,417	778	7,730	15,450
	マンション	7,952	9,683	251	9,763	7,602
	住宅以外建物全部	1,651	852	16	865	1,613
	住宅以外建物一部	235	131	5	131	231
	媒介以外計	38,853	22,318	1,309	23,292	36,539
売物件合計	土地	66,498	13,070	1,933	12,990	64,645
	戸建	47,245	15,244	2,769	14,147	45,573
	マンション	46,529	22,711	4,142	20,074	45,024
	住宅以外建物全部	10,991	3,097	199	2,962	10,927
	住宅以外建物一部	985	315	16	317	967
	総計	172,248	54,437	9,059	50,490	167,136
賃貸物件合計	土地	1,741	337	41	287	1,750
	戸建	8,831	4,249	531	4,075	8,474
	マンション	269,384	146,845	13,999	127,962	274,268
	住宅以外建物全部	6,289	1,883	159	1,739	6,274
	住宅以外建物一部	51,552	14,210	1,366	12,255	52,141
	総計	337,797	167,524	16,096	146,318	342,907
総合計		510,045	221,961	25,155	196,808	510,043

\* 取引態様の変更等により「前月末在庫+当月登録-当月成約-当月削除」が「当月末在庫」の数と必ずしも一致しないものもあります。

# 首都圏会員登録状況

(2020年11月度)

		前月末在庫	当月登録	当月成約	当月削除	当月末在庫
専属媒介	土地	4,189	1,068	222	914	4,115
	戸建	3,519	1,008	297	766	3,461
	マンション	7,164	2,648	1,079	1,816	6,907
	住宅以外建物全部	1,054	374	23	333	1,065
	住宅以外建物一部	110	34	3	36	104
	専属計	16,036	5,132	1,624	3,865	15,652
専任媒介	土地	14,886	2,968	685	2,810	14,334
	戸建	11,902	3,552	931	2,707	11,794
	マンション	16,950	5,967	2,086	4,263	16,536
	住宅以外建物全部	2,773	731	74	653	2,772
	住宅以外建物一部	281	69	5	64	283
	専任計	46,792	13,287	3,781	10,497	45,719
一般媒介	土地	8,769	1,295	106	1,371	8,619
	戸建	5,133	1,169	131	1,248	4,954
	マンション	10,025	3,273	274	3,374	9,709
	住宅以外建物全部	3,020	751	24	759	3,008
	住宅以外建物一部	270	75	3	74	266
	一般計	27,217	6,563	538	6,826	26,556
媒介計	土地	27,844	5,331	1,013	5,095	27,068
	戸建	20,554	5,729	1,359	4,721	20,209
	マンション	34,139	11,888	3,439	9,453	33,152
	住宅以外建物全部	6,847	1,856	121	1,745	6,845
	住宅以外建物一部	661	178	11	174	653
	媒介計	90,045	24,982	5,943	21,188	87,927
売主物件	土地	7,337	3,277	137	3,770	6,702
	戸建	11,906	6,198	489	6,634	10,971
	マンション	6,619	8,239	211	8,357	6,277
	住宅以外建物全部	1,213	714	7	724	1,195
	住宅以外建物一部	183	92	5	98	173
	売主計	27,258	18,520	849	19,583	25,318
代理物件	土地	935	264	2	295	906
	戸建	572	149	25	199	501
	マンション	754	453	20	454	729
	住宅以外建物全部	260	101	4	107	243
	住宅以外建物一部	42	36	0	30	48
	代理計	2,563	1,003	51	1,085	2,427
媒介以外計	土地	8,272	3,541	139	4,065	7,608
	戸建	12,478	6,347	514	6,833	11,472
	マンション	7,373	8,692	231	8,811	7,006
	住宅以外建物全部	1,473	815	11	831	1,438
	住宅以外建物一部	225	128	5	128	221
	媒介以外計	29,821	19,523	900	20,668	27,745
売物件合計	土地	36,116	8,872	1,152	9,160	34,676
	戸建	33,032	12,076	1,873	11,554	31,681
	マンション	41,512	20,580	3,670	18,264	40,158
	住宅以外建物全部	8,320	2,671	132	2,576	8,283
	住宅以外建物一部	886	306	16	302	874
	総計	119,866	44,505	6,843	41,856	115,672
賃貸物件合計	土地	1,291	258	34	225	1,290
	戸建	7,998	3,928	473	3,784	7,669
	マンション	260,392	144,256	13,506	125,560	265,582
	住宅以外建物全部	5,688	1,778	147	1,643	5,676
	住宅以外建物一部	49,049	13,712	1,287	11,799	49,675
	総計	324,418	163,932	15,447	143,011	329,892
総合計		444,284	208,437	22,290	184,867	445,564

\* 取引態様の変更等により「前月末在庫+当月登録-当月成約-当月削除」が「当月末在庫」の数と必ずしも一致しないものもあります。

首都圏会員登録状況（都県別①）（2020年11月度）

		東京					埼玉				
		前月末在庫	当月登録	当月成約	当月削除	当月末在庫	前月末在庫	当月登録	当月成約	当月削除	当月末在庫
専属媒介	土地	1,633	576	108	486	1,616	993	184	37	152	986
	戸建	1,683	497	141	395	1,641	598	189	36	157	595
	マンション	4,937	1,924	702	1,394	4,758	510	154	76	108	477
	住宅以外建物全部	754	295	17	263	763	108	30	2	20	116
	住宅以外建物一部	89	29	3	30	84	2	0	0	0	2
	専属計	9,096	3,321	971	2,568	8,862	2,211	557	151	437	2,176
専任媒介	土地	4,236	1,004	188	957	4,081	3,839	699	174	636	3,726
	戸建	4,355	1,407	304	1,139	4,314	2,253	659	176	466	2,268
	マンション	10,167	3,840	1,130	2,876	9,991	1,621	493	208	319	1,578
	住宅以外建物全部	1,598	469	31	421	1,609	383	74	13	67	377
	住宅以外建物一部	208	52	5	54	203	18	3	0	3	18
	専任計	20,564	6,772	1,658	5,447	20,198	8,114	1,928	571	1,490	7,967
一般媒介	土地	2,877	597	49	645	2,790	1,203	179	16	211	1,161
	戸建	2,400	615	52	648	2,321	691	161	16	153	686
	マンション	7,616	2,726	1,66	2,774	7,433	604	138	21	133	603
	住宅以外建物全部	2,032	493	13	525	2,008	300	63	5	55	303
	住宅以外建物一部	205	68	3	67	201	9	1	0	2	8
	一般計	15,130	4,499	283	4,659	14,753	2,807	542	58	554	2,761
媒介計	土地	8,746	2,177	345	2,088	8,487	6,035	1,062	227	999	5,873
	戸建	8,438	2,519	497	2,182	8,276	3,542	1,009	228	776	3,549
	マンション	22,720	8,490	1,998	7,044	22,182	2,735	785	305	559	2,658
	住宅以外建物全部	4,384	1,257	61	1,209	4,380	791	167	20	142	796
	住宅以外建物一部	502	149	11	151	488	29	4	0	5	28
	媒介計	44,790	14,592	2,912	12,674	43,813	13,132	3,027	780	2,481	12,904
売主物件	土地	2,233	1,257	28	1,475	1,990	1,880	792	36	862	1,770
	戸建	4,291	2,204	154	2,514	3,827	2,786	1,067	109	1,146	2,599
	マンション	4,884	6,200	172	6,259	4,643	488	292	7	313	459
	住宅以外建物全部	757	559	2	562	750	111	24	2	24	109
	住宅以外建物一部	137	70	5	72	131	10	2	0	3	9
	売主計	12,302	10,290	361	10,882	11,341	5,275	2,177	154	2,348	4,946
代理物件	土地	416	146	0	167	395	182	36	1	43	176
	戸建	341	71	17	116	281	61	20	0	25	53
	マンション	655	398	15	408	626	28	8	3	9	23
	住宅以外建物全部	219	99	4	102	205	12	1	0	2	11
	住宅以外建物一部	40	26	0	22	44	1	2	0	1	2
	代理計	1,671	740	36	815	1,551	284	67	4	80	265
媒介以外	土地	2,649	1,403	28	1,642	2,385	2,062	828	37	905	1,946
	戸建	4,632	2,275	171	2,630	4,108	2,847	1,087	109	1,171	2,652
	マンション	5,539	6,598	187	6,667	5,269	516	300	10	322	482
	住宅以外建物全部	976	658	6	664	955	123	25	2	26	120
	住宅以外建物一部	177	96	5	94	175	11	4	0	4	11
	媒介以外計	13,973	11,030	397	11,697	12,892	5,559	2,244	158	2,428	5,211
売物件	土地	11,395	3,580	373	3,730	10,872	8,097	1,890	264	1,904	7,819
	戸建	13,070	4,794	668	4,812	12,384	6,389	2,096	337	1,947	6,201
	マンション	28,259	15,088	2,185	13,711	27,451	3,251	1,085	315	881	3,140
	住宅以外建物全部	5,360	1,915	67	1,873	5,335	914	192	22	168	916
	住宅以外建物一部	679	245	16	245	663	40	8	0	9	39
	総計	58,763	25,622	3,309	24,371	56,705	18,691	5,271	938	4,909	18,115
賃貸物件	土地	270	58	12	42	274	410	74	5	69	410
	戸建	4,062	2,202	210	2,105	3,949	1,134	529	58	507	1,098
	マンション	189,367	109,645	9,851	96,160	193,001	17,691	8,453	949	7,381	17,814
	住宅以外建物全部	3,479	1,314	75	1,219	3,499	902	214	31	189	896
	住宅以外建物一部	37,582	11,754	907	10,151	38,278	2,615	432	85	409	2,553
	総計	234,760	124,973	11,055	109,677	239,001	22,752	9,702	1,128	8,555	22,771
総合計		293,523	150,595	14,364	134,048	295,706	41,443	14,973	2,066	13,464	40,886

首都圏会員登録状況（都県別②）（2020年11月度）

		千 葉					神 奈 川				
		前月末在庫	当月登録	当月成約	当月削除	当月末在庫	前月末在庫	当月登録	当月成約	当月削除	当月末在庫
専属媒介	土地	705	95	33	89	673	858	213	44	187	840
	戸建	396	109	36	70	400	842	213	84	144	825
	マンション	393	131	76	67	381	1,324	439	225	247	1,291
	住宅以外建物全部	91	21	3	27	82	101	28	1	23	104
	住宅以外建物一部	5	1	0	1	5	14	4	0	5	13
	専属計	1,590	357	148	254	1,541	3,139	897	354	606	3,073
専任媒介	土地	3,519	515	153	498	3,383	3,292	750	170	719	3,144
	戸建	2,170	547	208	404	2,101	3,124	939	243	698	3,111
	マンション	1,447	501	253	254	1,440	3,715	1,133	495	815	3,527
	住宅以外建物全部	307	57	12	42	309	485	131	18	123	477
	住宅以外建物一部	11	4	0	1	14	44	10	0	6	48
	専任計	7,454	1,624	626	1,199	7,247	10,660	2,963	926	2,361	10,307
一般媒介	土地	3,203	269	24	229	3,223	1,486	250	17	286	1,445
	戸建	921	169	18	189	892	1,121	224	45	258	1,055
	マンション	463	93	19	107	432	1,342	316	68	360	1,241
	住宅以外建物全部	251	40	3	49	239	437	155	3	130	458
	住宅以外建物一部	14	0	0	0	14	42	6	0	5	43
	一般計	4,852	571	64	574	4,800	4,428	951	133	1,039	4,242
媒介計	土地	7,427	879	210	816	7,279	5,636	1,213	231	1,192	5,429
	戸建	3,487	825	262	663	3,393	5,087	1,376	372	1,100	4,991
	マンション	2,303	725	348	428	2,253	6,381	1,888	788	1,422	6,059
	住宅以外建物全部	649	118	18	118	630	1,023	314	22	276	1,039
	住宅以外建物一部	30	5	0	2	33	100	20	0	16	104
	媒介計	13,896	2,552	838	2,027	13,588	18,227	4,811	1,413	4,006	17,622
売主物件	土地	1,305	337	23	408	1,210	1,919	891	50	1,025	1,732
	戸建	1,624	905	46	860	1,613	3,205	2,022	180	2,114	2,932
	マンション	236	125	3	134	223	1,011	1,622	29	1,651	952
	住宅以外建物全部	138	49	0	49	139	207	82	3	89	197
	住宅以外建物一部	4	0	0	0	4	32	20	0	23	29
	売主計	3,307	1,416	72	1,451	3,189	6,374	4,637	262	4,902	5,842
代理物件	土地	177	14	0	19	174	160	68	1	66	161
	戸建	47	14	2	6	57	123	44	6	52	110
	マンション	13	2	1	4	10	58	45	1	33	70
	住宅以外建物全部	15	1	0	2	14	14	0	0	1	13
	住宅以外建物一部	0	0	0	0	0	1	8	0	7	2
	代理計	252	31	3	31	255	356	165	8	159	356
媒介以外計	土地	1,482	351	23	427	1,384	2,079	959	51	1,091	1,893
	戸建	1,671	919	48	866	1,670	3,328	2,066	186	2,166	3,042
	マンション	249	127	4	138	233	1,069	1,667	30	1,684	1,022
	住宅以外建物全部	153	50	0	51	153	221	82	3	90	210
	住宅以外建物一部	4	0	0	0	4	33	28	0	30	31
	媒介以外計	3,559	1,447	75	1,482	3,444	6,730	4,802	270	5,061	6,198
売物件合計	土地	8,909	1,230	233	1,243	8,663	7,715	2,172	282	2,283	7,322
	戸建	5,158	1,744	310	1,529	5,063	8,415	3,442	558	3,266	8,033
	マンション	2,552	852	352	566	2,486	7,450	3,555	818	3,106	7,081
	住宅以外建物全部	802	168	18	169	783	1,244	396	25	366	1,249
	住宅以外建物一部	34	5	0	2	37	133	48	0	46	135
	総計	17,455	3,999	913	3,509	17,032	24,957	9,613	1,683	9,067	23,820
賃貸物件合計	土地	342	46	1	55	332	269	80	16	59	274
	戸建	901	443	70	373	901	1,901	754	135	799	1,721
	マンション	13,149	6,501	899	5,170	13,581	40,185	19,657	1,807	16,849	41,186
	住宅以外建物全部	420	77	12	84	401	887	173	29	151	880
	住宅以外建物一部	2,268	338	57	330	2,219	6,584	1,188	238	909	6,625
	総計	17,080	7,405	1,039	6,012	17,434	49,826	21,852	2,225	18,767	50,686
総合計		34,535	11,404	1,952	9,521	34,466	74,783	31,465	3,908	27,834	74,506



# 東日本圏域登録状況

(2020年11月度)

		前月末在庫	当月登録	当月成約	当月削除	当月末在庫
専属媒介	土地	6,083	1,413	289	1,151	6,049
	戸建	4,263	1,179	366	885	4,187
	マンション	7,595	2,756	1,138	1,864	7,339
	住宅以外建物全部	1,242	391	33	343	1,249
	住宅以外建物一部	114	34	3	38	106
	専属計	19,297	5,773	1,829	4,281	18,930
専任媒介	土地	27,001	4,695	1,139	4,180	26,350
	戸建	16,838	4,614	1,359	3,395	16,670
	マンション	18,956	6,514	2,411	4,556	18,466
	住宅以外建物全部	3,669	885	112	775	3,660
	住宅以外建物一部	331	78	13	69	329
	専任計	66,795	16,786	5,034	12,975	65,475
一般媒介	土地	20,655	2,645	246	2,754	20,336
	戸建	9,222	1,866	263	1,958	8,902
	マンション	11,368	3,449	330	3,604	10,949
	住宅以外建物全部	4,154	865	34	865	4,144
	住宅以外建物一部	319	76	3	79	311
	一般計	45,718	8,901	876	9,260	44,642
媒介計	土地	53,739	8,753	1,674	8,085	52,735
	戸建	30,323	7,659	1,988	6,238	29,759
	マンション	37,919	12,719	3,879	10,024	36,754
	住宅以外建物全部	9,065	2,141	179	1,983	9,053
	住宅以外建物一部	764	188	19	186	746
	媒介計	131,810	31,460	7,739	26,516	129,047
売主物件	土地	11,202	3,910	242	4,443	10,424
	戸建	15,879	7,238	748	7,500	14,859
	マンション	7,035	9,096	224	9,177	6,714
	住宅以外建物全部	1,358	730	12	734	1,340
	住宅以外建物一部	189	97	4	105	178
	売主計	35,663	21,071	1,230	21,959	33,515
代理物件	土地	1,101	234	12	267	1,057
	戸建	590	161	26	205	527
	マンション	749	491	22	483	732
	住宅以外建物全部	259	89	5	100	236
	住宅以外建物一部	45	36	0	30	51
	代理計	2,744	1,011	65	1,085	2,603
媒介以外計	土地	12,303	4,144	254	4,710	11,481
	戸建	16,469	7,399	774	7,705	15,386
	マンション	7,784	9,587	246	9,660	7,446
	住宅以外建物全部	1,617	819	17	834	1,576
	住宅以外建物一部	234	133	4	135	229
	媒介以外計	38,407	22,082	1,295	23,044	36,118
売物件合計	土地	66,042	12,897	1,928	12,795	64,216
	戸建	46,792	15,058	2,762	13,943	45,145
	マンション	45,703	22,306	4,125	19,684	44,200
	住宅以外建物全部	10,682	2,960	196	2,817	10,629
	住宅以外建物一部	998	321	23	321	975
	総計	170,217	53,542	9,034	49,560	165,165
賃貸物件合計	土地	1,734	337	41	286	1,744
	戸建	8,656	4,144	531	4,059	8,210
	マンション	268,208	146,353	13,954	127,642	272,965
	住宅以外建物全部	6,281	1,875	159	1,737	6,260
	住宅以外建物一部	51,391	14,164	1,361	12,216	51,978
	総計	336,270	166,873	16,046	145,940	341,157
総合計		506,487	220,415	25,080	195,500	506,322

\* 取引態様の変更等により「前月末在庫+当月登録-当月成約-当月削除」が「当月末在庫」の数と必ずしも一致しないものもあります。

# 首都圏圏域登録状況

(2020年11月度)

		前月末在庫	当月登録	当月成約	当月削除	当月末在庫
専属媒介	土地	3,798	998	222	851	3,717
	戸建	3,364	972	295	727	3,311
	マンション	7,041	2,605	1,070	1,759	6,805
	住宅以外建物全部	942	312	22	275	950
	住宅以外建物一部	108	33	3	36	101
	専属計	15,253	4,920	1,612	3,648	14,884
専任媒介	土地	13,674	2,833	677	2,671	13,137
	戸建	11,068	3,361	913	2,513	10,981
	マンション	16,494	5,774	2,074	4,102	16,061
	住宅以外建物全部	2,523	655	70	584	2,523
	住宅以外建物一部	281	68	7	63	281
	専任計	44,040	12,691	3,741	9,933	42,983
一般媒介	土地	7,463	1,053	104	1,103	7,342
	戸建	4,796	1,088	129	1,158	4,627
	マンション	9,435	3,020	273	3,101	9,141
	住宅以外建物全部	2,561	630	20	632	2,555
	住宅以外建物一部	265	73	3	74	259
	一般計	24,520	5,864	529	6,068	23,924
媒介計	土地	24,935	4,884	1,003	4,625	24,196
	戸建	19,228	5,421	1,337	4,398	18,919
	マンション	32,970	11,399	3,417	8,962	32,007
	住宅以外建物全部	6,026	1,597	112	1,491	6,028
	住宅以外建物一部	654	174	13	173	641
	媒介計	83,813	23,475	5,882	19,649	81,791
売主物件	土地	6,943	3,188	132	3,659	6,332
	戸建	11,659	6,155	474	6,576	10,755
	マンション	6,370	8,033	206	8,166	6,018
	住宅以外建物全部	1,103	655	7	661	1,089
	住宅以外建物一部	177	94	4	101	167
	売主計	26,252	18,125	823	19,163	24,361
代理物件	土地	719	199	2	229	690
	戸建	535	143	25	188	469
	マンション	712	442	20	437	693
	住宅以外建物全部	222	80	4	90	201
	住宅以外建物一部	43	36	0	30	49
	代理計	2,231	900	51	974	2,102
媒介以外計	土地	7,662	3,387	134	3,888	7,022
	戸建	12,194	6,298	499	6,764	11,224
	マンション	7,082	8,475	226	8,603	6,711
	住宅以外建物全部	1,325	735	11	751	1,290
	住宅以外建物一部	220	130	4	131	216
	媒介以外計	28,483	19,025	874	20,137	26,463
売物件合計	土地	32,597	8,271	1,137	8,513	31,218
	戸建	31,422	11,719	1,836	11,162	30,143
	マンション	40,052	19,874	3,643	17,565	38,718
	住宅以外建物全部	7,351	2,332	123	2,242	7,318
	住宅以外建物一部	874	304	17	304	857
	総計	112,296	42,500	6,756	39,786	108,254
賃貸物件合計	土地	1,227	246	34	220	1,219
	戸建	7,618	3,786	472	3,727	7,205
	マンション	257,272	143,231	13,432	124,709	262,362
	住宅以外建物全部	5,540	1,733	147	1,605	5,521
	住宅以外建物一部	48,293	13,636	1,276	11,762	48,891
	総計	319,950	162,632	15,361	142,023	325,198
総合計		432,246	205,132	22,117	181,809	433,452

\* 取引態様の変更等により「前月末在庫+当月登録-当月成約-当月削除」が「当月末在庫」の数と必ずしも一致しないものもあります。

首都圏圏域登録状況(都県別①)(2020年11月度)

		東京					埼玉				
		前月末在庫	当月登録	当月成約	当月削除	当月末在庫	前月末在庫	当月登録	当月成約	当月削除	当月末在庫
専属媒介	土地	1,118	423	92	347	1,104	1,023	185	45	164	996
	戸建	1,288	416	132	307	1,262	699	207	41	166	699
	マンション	4,104	1,629	575	1,176	3,966	705	239	112	152	676
	住宅以外建物全部	485	131	13	102	495	170	45	1	42	171
	住宅以外建物一部	83	25	3	30	75	4	1	0	0	5
	専属計	7,078	2,624	815	1,962	6,902	2,601	677	199	524	2,547
専任媒介	土地	2,630	734	166	691	2,503	3,910	754	178	686	3,800
	戸建	2,931	1,059	252	748	2,985	2,404	711	182	534	2,398
	マンション	8,397	3,178	985	2,351	8,237	1,937	606	252	415	1,865
	住宅以外建物全部	1,073	320	27	288	1,077	454	89	14	81	447
	住宅以外建物一部	189	50	5	53	183	21	3	0	2	22
	専任計	15,220	5,341	1,435	4,131	14,985	8,726	2,163	626	1,718	8,532
一般媒介	土地	1,349	311	44	312	1,306	1,258	179	20	213	1,209
	戸建	1,696	447	45	483	1,622	809	185	18	184	796
	マンション	6,093	2,055	152	2,126	5,898	817	243	26	235	818
	住宅以外建物全部	1,269	354	9	390	1,237	381	83	5	80	381
	住宅以外建物一部	172	64	3	65	165	13	1	0	3	11
	一般計	10,579	3,231	253	3,376	10,228	3,278	691	69	715	3,215
媒介計	土地	5,097	1,468	302	1,350	4,913	6,191	1,118	243	1,063	6,005
	戸建	5,915	1,922	429	1,538	5,869	3,912	1,103	241	884	3,893
	マンション	18,594	6,862	1,712	5,653	18,101	3,459	1,088	390	802	3,359
	住宅以外建物全部	2,827	805	49	780	2,809	1,005	217	20	203	999
	住宅以外建物一部	444	139	11	148	423	38	5	0	5	38
	媒介計	32,877	11,196	2,503	9,469	32,115	14,605	3,531	894	2,957	14,294
売主物件	土地	1,762	1,076	25	1,279	1,535	1,837	791	34	841	1,750
	戸建	3,598	1,878	99	2,114	3,263	2,939	1,209	118	1,303	2,726
	マンション	3,279	4,416	145	4,414	3,127	898	840	6	878	851
	住宅以外建物全部	531	382	2	381	528	153	30	2	33	148
	住宅以外建物一部	114	67	3	68	111	12	6	0	8	10
	売主計	9,284	7,819	274	8,256	8,564	5,839	2,876	160	3,063	5,485
代理物件	土地	179	60	0	79	159	171	42	1	49	164
	戸建	252	46	18	83	197	83	35	0	39	77
	マンション	463	302	13	304	447	68	24	3	26	62
	住宅以外建物全部	139	61	4	69	123	19	6	0	5	20
	住宅以外建物一部	34	30	0	26	38	2	2	0	1	3
	代理計	1,067	499	35	561	964	343	109	4	120	326
媒介以外計	土地	1,941	1,136	25	1,358	1,694	2,008	833	35	890	1,914
	戸建	3,850	1,924	117	2,197	3,460	3,022	1,244	118	1,342	2,803
	マンション	3,742	4,718	158	4,718	3,574	966	864	9	904	913
	住宅以外建物全部	670	443	6	450	651	172	36	2	38	168
	住宅以外建物一部	148	97	3	94	149	14	8	0	9	13
	媒介以外計	10,351	8,318	309	8,817	9,528	6,182	2,985	164	3,183	5,811
売物件合計	土地	7,038	2,604	327	2,708	6,607	8,199	1,951	278	1,953	7,919
	戸建	9,765	3,846	546	3,735	9,329	6,934	2,347	359	2,226	6,696
	マンション	22,336	11,580	1,870	10,371	21,675	4,425	1,952	399	1,706	4,272
	住宅以外建物全部	3,497	1,248	55	1,230	3,460	1,177	253	22	241	1,167
	住宅以外建物一部	592	236	14	242	572	52	13	0	14	51
	総計	43,228	19,514	2,812	18,286	41,643	20,787	6,516	1,058	6,140	20,105
賃貸物件合計	土地	181	33	9	20	185	430	81	9	71	431
	戸建	3,113	1,669	186	1,625	2,971	1,277	652	69	625	1,235
	マンション	169,030	97,880	8,938	86,143	171,890	21,538	10,730	1,267	9,042	21,970
	住宅以外建物全部	2,906	1,087	69	1,034	2,890	1,089	310	33	266	1,100
	住宅以外建物一部	34,606	11,078	881	9,498	35,305	3,225	554	94	534	3,151
	総計	209,836	111,747	10,083	98,320	213,241	27,559	12,327	1,472	10,538	27,887
総合計		253,064	131,261	12,895	116,606	254,884	48,346	18,843	2,530	16,678	47,992

首都圏圏域登録状況(都県別②)(2020年11月度)

		千 葉					神 奈 川				
		前月末在庫	当月登録	当月成約	当月削除	当月末在庫	前月末在庫	当月登録	当月成約	当月削除	当月末在庫
専属媒介	土地	852	147	37	143	814	805	243	48	197	803
	戸建	471	139	36	97	478	906	210	86	157	872
	マンション	568	178	121	85	540	1,664	559	262	346	1,623
	住宅以外建物全部	135	54	4	54	132	152	82	4	77	152
	住宅以外建物一部	6	2	0	1	7	15	5	0	5	14
	専属計	2,032	520	198	380	1,971	3,542	1,099	400	782	3,464
専任媒介	土地	3,783	577	158	557	3,642	3,351	768	175	737	3,192
	戸建	2,361	607	216	459	2,287	3,372	984	263	772	3,311
	マンション	1,647	563	268	311	1,629	4,513	1,427	569	1,025	4,330
	住宅以外建物全部	405	105	12	86	412	591	141	17	129	587
	住宅以外建物一部	13	5	0	1	17	58	10	2	7	59
	専任計	8,209	1,857	654	1,414	7,987	11,885	3,330	1,026	2,670	11,479
一般媒介	土地	3,400	321	24	284	3,422	1,456	242	16	294	1,405
	戸建	1,065	184	19	201	1,040	1,226	272	47	290	1,169
	マンション	604	139	23	156	566	1,921	583	72	584	1,859
	住宅以外建物全部	366	60	3	67	355	545	133	3	95	582
	住宅以外建物一部	20	0	0	0	20	60	8	0	6	63
	一般計	5,455	704	69	708	5,403	5,208	1,238	138	1,269	5,078
媒介計	土地	8,035	1,045	219	984	7,878	5,612	1,253	239	1,228	5,400
	戸建	3,897	930	271	757	3,805	5,504	1,466	396	1,219	5,352
	マンション	2,819	880	412	552	2,735	8,098	2,569	903	1,955	7,812
	住宅以外建物全部	906	219	19	207	899	1,288	356	24	301	1,321
	住宅以外建物一部	39	7	0	2	44	133	23	2	18	136
	媒介計	15,696	3,081	921	2,502	15,361	20,635	5,667	1,564	4,721	20,021
売主物件	土地	1,383	380	24	448	1,288	1,961	941	49	1,091	1,759
	戸建	1,815	902	63	884	1,762	3,307	2,166	194	2,275	3,004
	マンション	478	344	12	350	459	1,715	2,433	43	2,524	1,581
	住宅以外建物全部	178	79	0	81	177	241	164	3	166	236
	住宅以外建物一部	7	0	0	1	6	44	21	1	24	40
	売主計	3,861	1,705	99	1,764	3,692	7,268	5,725	290	6,080	6,620
代理物件	土地	213	29	1	34	209	156	68	0	67	158
	戸建	65	13	2	4	75	135	49	5	62	120
	マンション	34	20	2	17	35	147	96	2	90	149
	住宅以外建物全部	30	6	0	6	29	34	7	0	10	29
	住宅以外建物一部	2	0	0	0	2	5	4	0	3	6
	代理計	344	68	5	61	350	477	224	7	232	462
媒介以外計	土地	1,596	409	25	482	1,497	2,117	1,009	49	1,158	1,917
	戸建	1,880	915	65	888	1,837	3,442	2,215	199	2,337	3,124
	マンション	512	364	14	367	494	1,862	2,529	45	2,614	1,730
	住宅以外建物全部	208	85	0	87	206	275	171	3	176	265
	住宅以外建物一部	9	0	0	1	8	49	25	1	27	46
	媒介以外計	4,205	1,773	104	1,825	4,042	7,745	5,949	297	6,312	7,082
売物件合計	土地	9,631	1,454	244	1,466	9,375	7,729	2,262	288	2,386	7,317
	戸建	5,777	1,845	336	1,645	5,642	8,946	3,681	595	3,556	8,476
	マンション	3,331	1,244	426	919	3,229	9,960	5,098	948	4,569	9,542
	住宅以外建物全部	1,114	304	19	294	1,105	1,563	527	27	477	1,586
	住宅以外建物一部	48	7	0	3	52	182	48	3	45	182
	総計	19,901	4,854	1,025	4,327	19,403	28,380	11,616	1,861	11,033	27,103
賃貸物件合計	土地	363	50	1	61	351	253	82	15	68	252
	戸建	1,108	553	80	508	1,073	2,120	912	137	969	1,926
	マンション	17,197	9,646	1,043	7,628	18,169	49,507	24,975	2,184	21,896	50,333
	住宅以外建物全部	560	121	15	128	538	985	215	30	177	993
	住宅以外建物一部	2,850	504	64	459	2,831	7,612	1,500	237	1,271	7,604
	総計	22,078	10,874	1,203	8,784	22,962	60,477	27,684	2,603	24,381	61,108
総合計		41,979	15,728	2,228	13,111	42,365	88,857	39,300	4,464	35,414	88,211