

2020(令和2)年10月度 レインズシステム利用実績報告

(10月1日～31日)

この報告は標記期間内で当機構会員が物件情報登録・成約報告・検索等レインズシステムを利用した実績を集計したものです。

不動産流通市場の動向を表わしているものではないことにご注意ください。

* 会員アクセス状況に「詳細検索」を追加しました。総アクセス件数の前月比・前年同月比は「詳細検索」を含めた件数で比較して算出しています。

〔東日本〕

●東日本会員アクセス状況

				件数 (件)	増減率(%)	
					前月比	前年同月比
登 録	売物件	媒介	専属	6,336	5.4	-14.6
			専任	18,802	11.2	-4.5
			一般	10,314	4.9	-7.2
			媒介 計	35,452	8.3	-7.2
	売物件 計	売り主	23,208	0.5	-26.5	
		代理	1,321	10.5	-15.9	
		売物件 計	59,981	5.2	-16.0	
賃貸物件				181,280	6.5	17.8
登録 計				241,261	6.2	7.1
成約報告	売物件			9,090	2.6	25.8
	賃貸物件			16,617	-1.9	4.9
	成約報告 計			25,707	-0.4	11.5
条件検索	売物件			8,326,765	8.6	20.4
	賃貸物件			3,304,130	6.2	3.1
	成約売物件			1,363,825	9.8	10.8
	成約賃貸物件			212,791	10.0	-12.1
	日報検索・会員検索			43,089	-35.2	-3.7
	条件検索 計			13,250,600	7.9	13.9
詳細検索	売物件			1,257,127	7.7	10.6
	賃貸物件			1,423,844	8.8	2.1
	成約売物件			160,765	57.2	66.6
	成約賃貸物件			28,413	15.7	14.6
	詳細検索 計			2,870,149	10.3	8.2
図面検索	売物件			15,828,087	4.4	18.4
	賃貸物件			7,468,908	5.9	4.9
	成約売物件			1,847,102	11.5	16.7
	成約賃貸物件			187,165	5.4	17.2
	図面検索 計			25,331,262	5.3	14.0
その他	変更・削除・再登録・図面登録			1,140,060	11.1	7.9
総アクセス	売物件(成約含む)			29,103,261	6.6	17.9
	賃貸物件(成約含む)			13,742,777	6.8	4.7
	会員検索			13,001	-67.8	-18.4
	総アクセス件数			42,859,039	6.6	13.3

<参考>

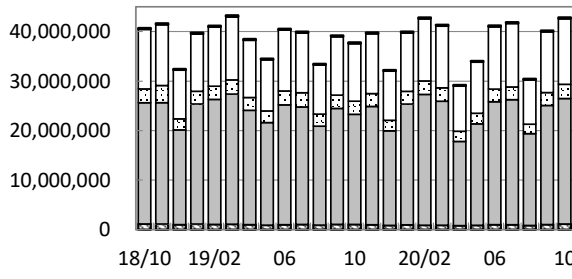
●東日本月末在庫状況(圏域)

				件数 (件)	増減率(%)	
					前月比	前年同月比
登 録	売物件	媒介	専属	19,297	-2.4	-20.3
			専任	66,795	-0.9	-11.8
			一般	45,718	-1.3	-8.7
			媒介 計	131,810	-1.3	-12.1
	売物件 計	売り主	35,663	-6.4	-25.1	
		代理	2,744	-1.3	-11.1	
		売物件 計	170,217	-2.4	-15.2	
賃貸物件				336,270	5.3	18.4
在庫 計				506,487	2.6	4.5



公益財団法人 東日本不動産流通機構 2020(令和2)年11月10日
〒101-0044 東京都千代田区鍛冶町2-3-2 神田センタービルディング2F TEL. 03-5296-9350

(件) 東日本会員アクセス状況推移



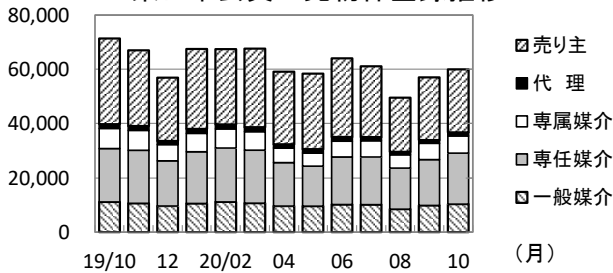
(参考)

	19/4~19/10	20/4~20/10	前年比%	2019年度計
登録	1,552,255	1,532,210	98.7	2,678,397
成約	173,034	157,881	91.2	315,962
条件検索	79,711,815	79,421,824	99.6	138,589,252
詳細検索	18,381,719	16,678,620	90.7	31,110,638
図面検索	157,299,931	155,460,144	98.8	276,083,880
その他	7,004,770	6,693,411	95.6	11,616,675
総合計	264,123,524	259,944,090	98.4	460,394,804

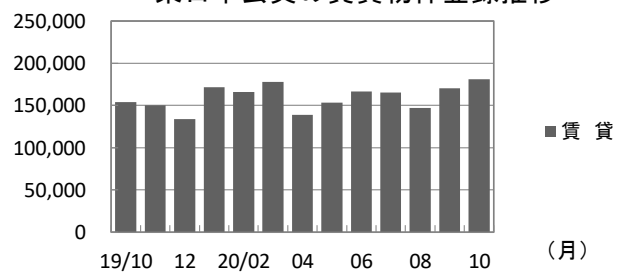
	2019年10月	11月	12月	2020年1月	2月	3月	4月	5月	6月	7月	8月	9月	10月
登録	225,235	217,058	191,024	239,354	233,441	245,265	198,043	212,003	230,417	226,619	196,638	227,229	241,261
成約	23,061	25,458	23,497	26,751	33,628	33,594	17,882	16,952	24,351	24,848	22,339	25,802	25,707
条件検索	11,636,657	12,110,128	9,943,314	11,804,629	12,562,323	12,457,043	9,138,316	10,345,632	12,602,930	12,841,305	8,960,921	12,282,120	13,250,600
詳細検索	2,652,055	2,599,053	2,129,235	2,572,635	2,717,273	2,710,723	2,055,496	2,136,252	2,546,980	2,560,494	1,906,048	2,603,201	2,870,149
図面検索	22,226,732	23,879,516	19,086,843	24,373,400	26,410,555	25,033,635	16,997,212	20,481,352	24,820,500	25,246,132	18,537,921	24,045,765	25,331,262
その他	1,056,364	990,141	861,982	975,694	892,659	891,429	810,564	875,022	1,003,886	995,146	842,768	1,025,965	1,140,060
総合計	37,820,104	39,821,354	32,235,895	39,992,463	42,849,879	41,371,689	29,217,513	34,067,213	41,229,064	41,894,544	30,466,635	40,210,082	42,859,039

* その他は変更、削除、再登録、及び図面登録

(件) 東日本会員の売物件登録推移

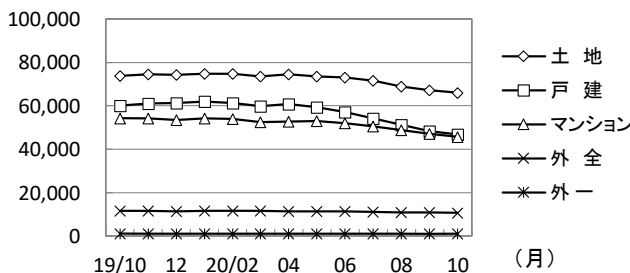


(件) 東日本会員の賃貸物件登録推移

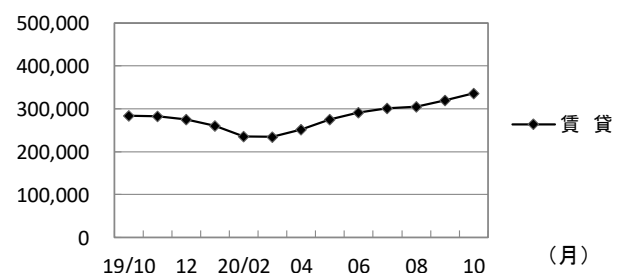


	2019年10月	11月	12月	2020年1月	2月	3月	4月	5月	6月	7月	8月	9月	10月	
売物件	売り主	31,576	27,903	23,320	29,450	27,740	28,948	26,750	27,822	28,981	26,096	19,957	23,099	23,208
	代理	1,570	1,590	1,331	1,637	1,658	1,648	1,377	1,442	1,557	1,331	1,081	1,195	1,321
	専属媒介	7,421	7,338	5,989	6,786	7,049	6,832	5,382	4,837	5,811	6,001	4,917	6,011	6,336
	専任媒介	19,683	19,552	16,665	19,064	19,859	19,527	16,025	14,748	17,536	17,561	15,135	16,901	18,802
	一般媒介	11,119	10,618	9,621	10,564	11,132	10,675	9,598	9,565	10,170	10,129	8,460	9,836	10,314
合計	71,369	67,001	56,926	67,501	67,438	67,630	59,132	58,414	64,055	61,118	49,550	57,042	59,981	
賃貸	153,866	150,057	134,098	171,853	166,003	177,635	158,911	153,589	166,362	165,502	147,088	170,187	181,280	
総合計	225,235	217,058	191,024	239,354	233,441	245,265	198,043	212,003	230,417	226,619	196,638	227,229	241,261	

(件) 東日本圏域の売物件在庫推移



(件) 東日本圏域の賃貸物件在庫推移



	2019年10月	11月	12月	2020年1月	2月	3月	4月	5月	6月	7月	8月	9月	10月	
売物件	土地	73,699	74,423	74,321	74,661	74,745	73,620	74,424	73,547	73,009	71,558	68,938	67,184	66,042
	戸建	60,096	61,134	61,415	61,938	61,225	59,871	60,919	59,341	57,230	54,277	51,190	48,321	46,792
	マンション	54,304	54,123	53,558	54,217	53,980	52,547	52,785	53,060	51,915	50,545	48,785	47,151	45,703
	外全	11,523	11,606	11,365	11,529	11,609	11,475	11,412	11,354	11,295	11,125	10,946	10,771	10,682
	外一	1,107	1,106	1,031	1,101	1,091	1,075	1,075	1,106	1,061	1,037	1,001	988	998
合計	200,729	202,392	201,690	203,446	202,650	198,588	200,615	198,408	194,510	188,542	180,860	174,415	170,217	
賃貸	284,128	282,881	274,721	260,646	235,496	234,818	251,414	275,667	290,806	301,660	305,020	319,477	336,270	
総合計	484,857	485,273	476,411	464,092	438,146	433,406	452,029	474,075	485,316	490,202	485,880	493,892	506,487	

* 外全は住宅以外建物全部、外一は住宅以外建物一部

2020(令和2)年10月度 レインズシステム利用実績報告

(10月1日～31日)

〔首都圏〕

●首都圏会員アクセス状況

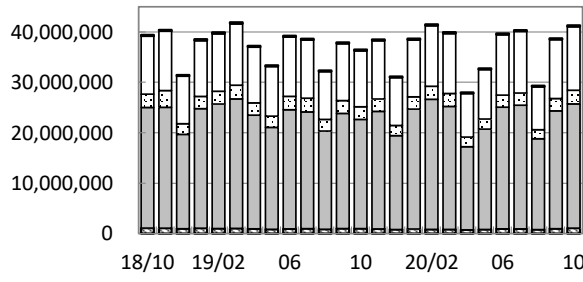
				件数 (件)	増減率(%)	
					前月比	前年同月比
登録	売物件	媒介	専属	5,558	4.8	-15.1
			専任	14,587	11.7	-2.6
			一般	7,190	4.7	-7.0
			媒介計	27,335	8.4	-6.5
	売物件計	売り主		20,606	3.3	-28.8
		代理		1,201	10.6	-17.9
		売物件計		49,142	6.2	-17.6
		賃貸物件		176,999	6.2	18.3
登録計				226,141	6.2	8.0
成約報告	売物件			6,808	2.4	30.5
	賃貸物件			15,826	-2.1	4.9
	成約報告計			22,634	-0.8	11.5
条件検索	売物件			7,827,313	8.6	20.3
	賃貸物件			3,291,182	6.2	3.1
	成約売物件			1,264,161	9.8	10.5
	成約賃貸物件			211,613	10.0	-12.1
	日報検索・会員検索			38,608	-38.0	-4.7
	条件検索計			12,632,877	7.9	13.5
詳細検索	売物件			1,117,542	8.1	10.3
	賃貸物件			1,419,097	8.8	2.1
	成約売物件			143,014	65.8	75.3
	成約賃貸物件			28,290	16.3	14.7
	詳細検索計			2,707,943	10.6	7.9
図面検索	売物件			15,254,134	4.5	18.3
	賃貸物件			7,458,789	6.0	4.9
	成約売物件			1,754,636	11.6	16.5
	成約賃貸物件			186,941	5.4	17.2
	図面検索計			24,654,500	5.4	13.8
その他	変更・削除・再登録・図面登録			1,073,352	11.6	9.1
総アクセス	売物件(成約含む)			27,619,914	6.7	17.9
	賃貸物件(成約含む)			13,685,614	6.8	4.7
	会員検索			11,919	-69.8	-21.1
	総アクセス件数			41,317,447	6.6	13.1

<参考>

●首都圏月末在庫状況(圏域)

				件数 (件)	増減率(%)	
					前月比	前年同月比
登録	売物件	媒介	専属	15,253	-3.0	-21.6
			専任	44,040	-1.6	-11.9
			一般	24,520	-2.4	-12.2
			媒介計	83,813	-2.1	-13.9
	売物件計	売り主		26,252	-7.4	-28.5
		代理		2,231	-1.0	-11.0
		売物件計		112,296	-3.3	-17.8
		賃貸物件		319,950	5.3	19.1
在庫計				432,246	2.9	6.7

(件) 首都圏会員アクセス状況推移



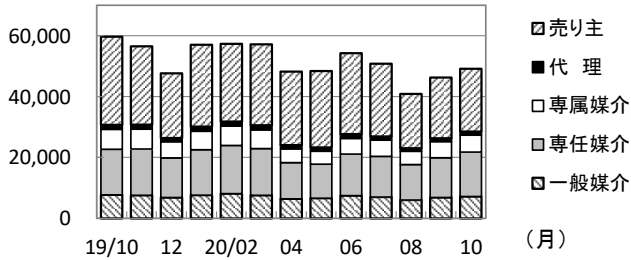
(参考)

	19/4~19/10	20/4~20/10	前年比%	2019年度計
登録	1,448,065	1,433,725	99.0	2,502,206
成約	153,839	138,787	90.2	281,865
条件検索	76,241,204	75,638,456	99.2	132,607,004
詳細検索	17,409,990	15,669,865	90.0	29,474,285
図面検索	153,592,682	151,147,568	98.4	269,557,530
その他	6,520,511	6,238,965	95.7	10,794,670
総合計	255,366,291	250,267,366	98.0	445,217,560

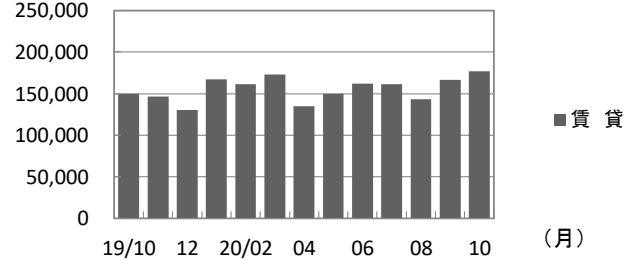
	2019年10月	11月	12月	2020年1月	2月	3月	4月	5月	6月	7月	8月	9月	10月
登録	209,335	202,820	178,237	224,196	218,908	229,980	183,177	197,918	216,628	212,449	184,493	212,919	226,141
成約	20,304	22,749	20,936	24,201	30,501	29,639	15,474	14,746	21,560	21,911	19,649	22,813	22,634
条件検索	11,126,583	11,592,560	9,517,476	11,301,863	12,046,375	11,907,526	8,664,359	9,842,917	12,010,672	12,247,815	8,529,121	11,710,695	12,632,877
詳細検索	2,508,914	2,457,939	2,017,922	2,437,085	2,582,915	2,568,434	1,913,984	1,998,077	2,395,003	2,412,042	1,793,429	2,449,387	2,707,943
図面検索	21,669,526	23,321,176	18,628,066	23,793,492	25,814,793	24,407,321	16,486,601	19,914,745	24,138,885	24,539,461	18,029,579	23,383,797	24,654,500
その他	984,269	921,364	802,981	903,598	825,658	820,558	742,137	810,346	935,696	930,223	785,128	962,083	1,073,352
総合計	36,518,931	38,518,608	31,165,618	38,684,435	41,519,150	39,963,458	28,005,732	32,778,749	39,718,444	40,363,901	29,341,399	38,741,694	41,317,447

* その他は変更、削除、再登録、及び図面登録

(件) 首都圏会員の売物件登録推移

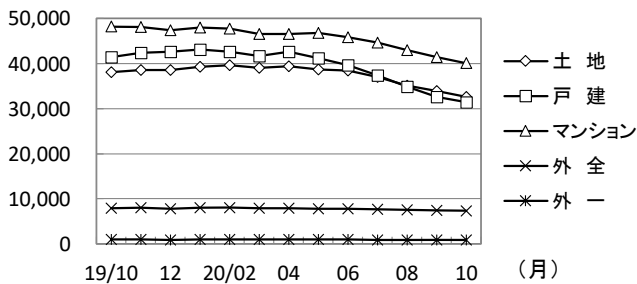


(件) 首都圏会員の賃貸物件登録推移

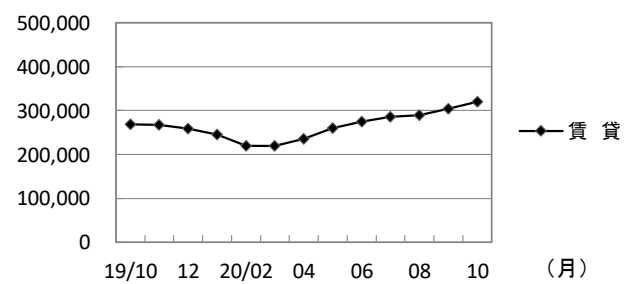


	2019年10月	11月	12月	2020年1月	2月	3月	4月	5月	6月	7月	8月	9月	10月	
売物件	売り主	28,959	25,724	21,241	26,881	25,518	26,574	24,137	25,086	26,564	23,879	17,834	19,947	20,606
	代理	1,462	1,491	1,219	1,522	1,498	1,524	1,242	1,252	1,423	1,223	1,006	1,086	1,201
	専属媒介	6,546	6,516	5,315	6,064	6,359	6,137	4,518	4,248	5,144	5,318	4,361	5,305	5,558
	専任媒介	14,973	15,199	13,017	14,932	15,825	15,347	11,899	11,181	13,642	13,372	11,654	13,055	14,587
	一般媒介	7,729	7,588	6,855	7,626	8,131	7,585	6,416	6,631	7,478	7,003	6,028	6,868	7,190
合計	59,669	56,518	47,647	57,025	57,331	57,167	48,212	48,398	54,251	50,795	40,883	46,261	49,142	
賃貸	149,666	146,302	130,590	167,171	161,577	172,813	134,965	149,520	162,377	161,654	143,610	166,658	176,999	
総合計	209,335	202,820	178,237	224,196	218,908	229,980	183,177	197,918	216,628	212,449	184,493	212,919	226,141	

(件) 首都圏圏域の売物件在庫推移



(件) 首都圏圏域の賃貸物件在庫推移



	2019年10月	11月	12月	2020年1月	2月	3月	4月	5月	6月	7月	8月	9月	10月	
売物件	土地	38,104	38,555	38,538	39,316	39,618	39,019	39,342	38,718	38,400	37,005	35,113	33,909	32,597
	戸建	41,415	42,395	42,590	43,103	42,652	41,711	42,581	41,138	39,606	37,337	34,850	32,601	31,422
	マンション	48,158	48,037	47,385	47,961	47,726	46,485	46,544	46,798	45,832	44,609	42,999	41,408	40,052
	外全	7,911	7,970	7,756	7,978	8,056	7,951	7,865	7,779	7,775	7,619	7,538	7,381	7,351
	外一	983	987	913	979	973	951	936	969	937	920	888	872	874
合計	136,571	137,944	137,182	139,337	139,025	136,117	137,268	135,402	132,550	127,490	121,388	116,171	112,296	
賃貸	268,704	267,360	259,020	244,706	219,519	219,302	235,827	259,878	275,030	285,775	289,033	303,861	319,950	
総合計	405,275	405,304	396,202	384,043	358,544	355,419	373,095	395,280	407,580	413,265	410,421	420,032	432,246	

* 外全は住宅以外建物全部、外一は住宅以外建物一部

東日本会員登録状況

(2020年10月度)

		前月末在庫	当月登録	当月成約	当月削除	当月末在庫
専属媒介	土地	6,300	1,595	323	1,411	6,154
	戸建	4,390	1,313	370	1,004	4,310
	マンション	7,883	2,955	1,108	2,053	7,669
	住宅以外建物全部	1,267	437	38	393	1,279
	住宅以外建物一部	122	36	3	38	116
	専属計	19,962	6,336	1,842	4,899	19,528
専任媒介	土地	27,391	5,236	1,080	4,309	27,197
	戸建	17,246	4,953	1,364	3,670	17,097
	マンション	19,486	7,523	2,403	5,334	19,193
	住宅以外建物全部	3,746	974	123	817	3,754
	住宅以外建物一部	303	116	8	97	314
	専任計	68,172	18,802	4,978	14,227	67,555
一般媒介	土地	20,794	3,093	246	3,049	20,676
	戸建	9,417	2,249	270	2,207	9,294
	マンション	12,101	3,872	364	3,987	11,715
	住宅以外建物全部	4,316	1,011	47	998	4,307
	住宅以外建物一部	312	89	9	71	320
	一般計	46,940	10,314	936	10,312	46,312
媒介計	土地	54,485	9,924	1,649	8,769	54,027
	戸建	31,053	8,515	2,004	6,881	30,701
	マンション	39,470	14,350	3,875	11,374	38,577
	住宅以外建物全部	9,329	2,422	208	2,208	9,340
	住宅以外建物一部	737	241	20	206	750
	媒介計	135,074	35,452	7,756	29,438	133,395
売主物件	土地	11,925	4,677	241	5,060	11,289
	戸建	17,084	7,579	746	7,952	15,938
	マンション	7,740	10,091	277	10,363	7,179
	住宅以外建物全部	1,460	750	12	810	1,380
	住宅以外建物一部	200	111	7	114	192
	売主計	38,409	23,208	1,283	24,299	35,978
代理物件	土地	1,198	357	9	340	1,182
	戸建	642	268	25	288	606
	マンション	761	556	16	534	773
	住宅以外建物全部	262	111	1	104	271
	住宅以外建物一部	40	29	0	26	43
	代理計	2,903	1,321	51	1,292	2,875
媒介以外計	土地	13,123	5,034	250	5,400	12,471
	戸建	17,726	7,847	771	8,240	16,544
	マンション	8,501	10,647	293	10,897	7,952
	住宅以外建物全部	1,722	861	13	914	1,651
	住宅以外建物一部	240	140	7	140	235
	媒介以外計	41,312	24,529	1,334	25,591	38,853
売物件合計	土地	67,608	14,958	1,899	14,169	66,498
	戸建	48,779	16,362	2,775	15,121	47,245
	マンション	47,971	24,997	4,168	22,271	46,529
	住宅以外建物全部	11,051	3,283	221	3,122	10,991
	住宅以外建物一部	977	381	27	346	985
	総計	176,386	59,981	9,090	55,029	172,248
賃貸物件合計	土地	1,711	358	45	283	1,741
	戸建	8,997	4,356	612	3,910	8,831
	マンション	253,489	158,558	14,274	128,390	269,384
	住宅以外建物全部	6,214	2,316	144	2,097	6,289
	住宅以外建物一部	50,635	15,692	1,542	13,233	51,552
	総計	321,046	181,280	16,617	147,913	337,797
総合計		497,432	241,261	25,707	202,942	510,045

* 取引態様の変更等により「前月末在庫+当月登録-当月成約-当月削除」が「当月末在庫」の数と必ずしも一致しないものもあります。

首都圏会員登録状況

(2020年10月度)

		前月末在庫	当月登録	当月成約	当月削除	当月末在庫
専属媒介	土地	4,347	1,224	236	1,141	4,189
	戸建	3,574	1,111	299	856	3,519
	マンション	7,388	2,802	1,050	1,968	7,164
	住宅以外建物全部	1,043	385	32	348	1,054
	住宅以外建物一部	115	36	3	37	110
	専属計	16,467	5,558	1,620	4,350	16,036
専任媒介	土地	15,191	3,260	622	2,921	14,886
	戸建	12,038	3,663	943	2,837	11,902
	マンション	17,178	6,773	2,087	4,850	16,950
	住宅以外建物全部	2,728	783	78	644	2,773
	住宅以外建物一部	273	108	7	93	281
	専任計	47,408	14,587	3,737	11,345	46,792
一般媒介	土地	9,002	1,421	108	1,598	8,769
	戸建	5,193	1,365	115	1,359	5,133
	マンション	10,384	3,475	282	3,627	10,025
	住宅以外建物全部	3,026	842	29	834	3,020
	住宅以外建物一部	261	87	9	68	270
	一般計	27,866	7,190	543	7,486	27,217
媒介計	土地	28,540	5,905	966	5,660	27,844
	戸建	20,805	6,139	1,357	5,052	20,554
	マンション	34,950	13,050	3,419	10,445	34,139
	住宅以外建物全部	6,797	2,010	139	1,826	6,847
	住宅以外建物一部	649	231	19	198	661
	媒介計	91,741	27,335	5,900	23,181	90,045
売主物件	土地	7,915	3,941	118	4,389	7,337
	戸建	12,801	6,706	484	7,088	11,906
	マンション	7,169	9,121	250	9,412	6,619
	住宅以外建物全部	1,288	729	7	789	1,213
	住宅以外建物一部	191	109	7	112	183
	売主計	29,364	20,606	866	21,790	27,258
代理物件	土地	962	299	7	306	935
	戸建	600	257	21	274	572
	マンション	740	508	13	487	754
	住宅以外建物全部	250	108	1	100	260
	住宅以外建物一部	39	29	0	26	42
	代理計	2,591	1,201	42	1,193	2,563
媒介以外計	土地	8,877	4,240	125	4,695	8,272
	戸建	13,401	6,963	505	7,362	12,478
	マンション	7,909	9,629	263	9,899	7,373
	住宅以外建物全部	1,538	837	8	889	1,473
	住宅以外建物一部	230	138	7	138	225
	媒介以外計	31,955	21,807	908	22,983	29,821
売物件合計	土地	37,417	10,145	1,091	10,355	36,116
	戸建	34,206	13,102	1,862	12,414	33,032
	マンション	42,859	22,679	3,682	20,344	41,512
	住宅以外建物全部	8,335	2,847	147	2,715	8,320
	住宅以外建物一部	879	369	26	336	886
	総計	123,696	49,142	6,808	46,164	119,866
賃貸物件合計	土地	1,297	279	33	252	1,291
	戸建	8,154	3,992	521	3,627	7,998
	マンション	245,016	155,305	13,686	126,244	260,392
	住宅以外建物全部	5,621	2,211	134	2,010	5,688
	住宅以外建物一部	48,159	15,212	1,452	12,870	49,049
	総計	308,247	176,999	15,826	145,003	324,418
総合計		431,943	226,141	22,634	191,167	444,284

* 取引態様の変更等により「前月末在庫+当月登録-当月成約-当月削除」が「当月末在庫」の数と必ずしも一致しないものもあります。

首都圏会員登録状況（都県別①）（2020年10月度）

		東京					埼玉				
		前月末在庫	当月登録	当月成約	当月削除	当月末在庫	前月末在庫	当月登録	当月成約	当月削除	当月末在庫
専属媒介	土地	1,716	674	112	646	1,633	1,024	208	41	195	993
	戸建	1,667	582	139	423	1,683	614	194	36	174	598
	マンション	5,079	2,024	678	1,483	4,937	530	175	76	121	510
	住宅以外建物全部	737	292	22	260	754	106	41	3	37	108
	住宅以外建物一部	94	28	1	31	89	3	1	1	1	2
専属計	9,293	3,600	952	2,843	9,096	2,277	619	157	528	2,211	
専任媒介	土地	4,303	1,149	197	1,013	4,236	3,921	753	151	676	3,839
	戸建	4,405	1,411	291	1,162	4,355	2,213	713	187	474	2,253
	マンション	10,240	4,358	1,134	3,262	10,167	1,661	576	215	392	1,621
	住宅以外建物全部	1,548	500	33	408	1,598	386	76	15	60	383
	住宅以外建物一部	192	94	5	73	208	20	3	1	4	18
専任計	20,688	7,512	1,660	5,918	20,564	8,201	2,121	569	1,606	8,114	
一般媒介	土地	3,014	673	41	775	2,877	1,211	210	21	219	1,203
	戸建	2,410	671	51	646	2,400	704	193	11	204	691
	マンション	7,907	2,820	1,78	2,975	7,616	590	160	22	133	604
	住宅以外建物全部	2,036	595	22	580	2,032	302	77	2	80	300
	住宅以外建物一部	198	72	5	59	205	9	3	1	2	9
一般計	15,565	4,831	297	5,035	15,130	2,816	643	57	638	2,807	
媒介計	土地	9,033	2,496	350	2,434	8,746	6,156	1,171	213	1,090	6,035
	戸建	8,482	2,664	481	2,231	8,438	3,531	1,100	234	852	3,542
	マンション	23,226	9,202	1,990	7,720	22,720	2,781	911	313	646	2,735
	住宅以外建物全部	4,321	1,387	77	1,248	4,384	794	194	20	177	791
	住宅以外建物一部	484	194	11	163	502	32	7	3	7	29
媒介計	45,546	15,943	2,909	13,796	44,790	13,294	3,383	783	2,772	13,132	
売主物件	土地	2,424	1,714	28	1,877	2,233	2,057	732	33	873	1,880
	戸建	4,652	2,668	143	2,874	4,291	3,025	978	117	1,103	2,786
	マンション	5,327	6,942	192	7,190	4,884	507	330	9	338	488
	住宅以外建物全部	806	587	4	628	757	111	18	0	18	111
	住宅以外建物一部	146	90	7	94	137	10	2	0	2	10
売主計	13,355	12,001	374	12,663	12,302	5,710	2,060	159	2,334	5,275	
代理物件	土地	412	207	2	200	416	189	33	4	28	182
	戸建	345	148	18	142	341	64	23	1	25	61
	マンション	648	434	12	417	655	29	17	0	17	28
	住宅以外建物全部	208	97	1	88	219	12	3	0	3	12
	住宅以外建物一部	37	24	0	21	40	1	0	0	0	1
代理計	1,650	910	33	868	1,671	295	76	5	73	284	
媒介以外計	土地	2,836	1,921	30	2,077	2,649	2,246	765	37	901	2,062
	戸建	4,997	2,816	161	3,016	4,632	3,089	1,001	118	1,128	2,847
	マンション	5,975	7,376	204	7,607	5,539	536	347	9	355	516
	住宅以外建物全部	1,014	684	5	716	976	123	21	0	21	123
	住宅以外建物一部	183	114	7	115	177	11	2	0	2	11
媒介以外計	15,005	12,911	407	13,531	13,973	6,005	2,136	164	2,407	5,559	
売物件合計	土地	11,869	4,417	380	4,511	11,395	8,402	1,936	250	1,991	8,097
	戸建	13,479	5,480	642	5,247	13,070	6,620	2,101	352	1,980	6,389
	マンション	29,201	16,578	2,194	15,327	28,259	3,317	1,258	322	1,001	3,251
	住宅以外建物全部	5,335	2,071	82	1,964	5,360	917	215	20	198	914
	住宅以外建物一部	667	308	18	278	679	43	9	3	9	40
総計	60,551	28,854	3,316	27,327	58,763	19,299	5,519	947	5,179	18,691	
賃貸物件合計	土地	285	54	8	61	270	395	87	13	59	410
	戸建	4,153	2,160	252	1,999	4,062	1,201	555	78	544	1,134
	マンション	176,326	120,328	9,871	97,416	189,367	17,764	8,434	891	7,617	17,691
	住宅以外建物全部	3,365	1,707	68	1,525	3,479	932	231	33	228	902
	住宅以外建物一部	36,642	12,942	1,081	10,923	37,582	2,729	471	85	498	2,615
総計	220,771	137,191	11,280	111,924	234,760	23,021	9,778	1,100	8,946	22,752	
総合計		281,322	166,045	14,596	139,251	293,523	42,320	15,297	2,047	14,125	41,443

首都圏会員登録状況（都県別②）（2020年10月度）

		千 葉					神 奈 川				
		前月末在庫	当月登録	当月成約	当月削除	当月末在庫	前月末在庫	当月登録	当月成約	当月削除	当月末在庫
専属媒介	土地	715	138	31	115	705	892	204	52	185	858
	戸建	407	107	33	83	396	886	228	91	176	842
	マンション	416	130	70	81	393	1,363	473	226	283	1,324
	住宅以外建物全部	95	28	4	26	91	105	24	3	25	101
	住宅以外建物一部	5	1	1	0	5	13	6	0	5	14
	専属計	1,638	404	139	305	1,590	3,259	935	372	674	3,139
専任媒介	土地	3,563	576	121	498	3,519	3,404	782	153	734	3,292
	戸建	2,224	550	206	404	2,170	3,196	989	259	797	3,124
	マンション	1,497	520	281	281	1,447	3,780	1,319	457	915	3,715
	住宅以外建物全部	307	55	13	42	307	487	152	17	134	485
	住宅以外建物一部	14	4	0	7	11	47	7	1	9	44
	専任計	7,605	1,705	621	1,232	7,454	10,914	3,249	887	2,589	10,660
一般媒介	土地	3,246	285	23	310	3,203	1,531	253	23	294	1,486
	戸建	928	210	20	207	921	1,151	291	33	302	1,121
	マンション	476	109	20	113	463	1,411	386	62	406	1,342
	住宅以外建物全部	246	40	2	35	251	442	130	3	139	437
	住宅以外建物一部	17	2	2	3	14	37	10	1	4	42
	一般計	4,913	646	67	668	4,852	4,572	1,070	122	1,145	4,428
媒介計	土地	7,524	999	175	923	7,427	5,827	1,239	228	1,213	5,636
	戸建	3,559	867	259	694	3,487	5,233	1,508	383	1,275	5,087
	マンション	2,389	759	371	475	2,303	6,554	2,178	745	1,604	6,381
	住宅以外建物全部	648	123	19	103	649	1,034	306	23	298	1,023
	住宅以外建物一部	36	7	3	10	30	97	23	2	18	100
	媒介計	14,156	2,755	827	2,205	13,896	18,745	5,254	1,381	4,408	18,227
売主物件	土地	1,326	358	21	356	1,305	2,108	1,137	36	1,283	1,919
	戸建	1,727	713	75	726	1,624	3,397	2,347	149	2,385	3,205
	マンション	268	138	7	162	236	1,067	1,711	42	1,722	1,011
	住宅以外建物全部	148	33	2	41	138	223	91	1	102	207
	住宅以外建物一部	2	2	0	0	4	33	15	0	16	32
	売主計	3,471	1,244	105	1,285	3,307	6,828	5,301	228	5,508	6,374
代理物件	土地	185	9	0	17	177	176	50	1	61	160
	戸建	55	13	2	20	47	136	73	0	87	123
	マンション	11	9	0	7	13	52	48	1	46	58
	住宅以外建物全部	16	0	0	1	15	14	8	0	8	14
	住宅以外建物一部	0	0	0	0	0	1	5	0	5	1
	代理計	267	31	2	45	252	379	184	2	207	356
媒介以外計	土地	1,511	367	21	373	1,482	2,284	1,187	37	1,344	2,079
	戸建	1,782	726	77	746	1,671	3,533	2,420	149	2,472	3,328
	マンション	279	147	7	169	249	1,119	1,759	43	1,768	1,069
	住宅以外建物全部	164	33	2	42	153	237	99	1	110	221
	住宅以外建物一部	2	2	0	0	4	34	20	0	21	33
	媒介以外計	3,738	1,275	107	1,330	3,559	7,207	5,485	230	5,715	6,730
売物件合計	土地	9,035	1,366	196	1,296	8,909	8,111	2,426	265	2,557	7,715
	戸建	5,341	1,593	336	1,440	5,158	8,766	3,928	532	3,747	8,415
	マンション	2,668	906	378	644	2,552	7,673	3,937	788	3,372	7,450
	住宅以外建物全部	812	156	21	145	802	1,271	405	24	408	1,244
	住宅以外建物一部	38	9	3	10	34	131	43	2	39	133
	総計	17,894	4,030	934	3,535	17,455	25,952	10,739	1,611	10,123	24,957
賃貸物件合計	土地	342	53	4	49	342	275	85	8	83	269
	戸建	886	436	72	349	901	1,914	841	119	735	1,901
	マンション	12,486	6,714	998	5,053	13,149	38,440	19,829	1,926	16,158	40,185
	住宅以外建物全部	433	89	13	89	420	891	184	20	168	887
	住宅以外建物一部	2,259	446	83	354	2,268	6,529	1,353	203	1,095	6,584
	総計	16,406	7,738	1,170	5,894	17,080	48,049	22,292	2,276	18,239	49,826
総合計		34,300	11,768	2,104	9,429	34,535	74,001	33,031	3,887	28,362	74,783

東日本圏域登録状況

(2020年10月度)

		前月末在庫	当月登録	当月成約	当月削除	当月末在庫
専属媒介	土地	6,236	1,572	323	1,395	6,083
	戸建	4,345	1,289	368	984	4,263
	マンション	7,823	2,918	1,104	2,037	7,595
	住宅以外建物全部	1,246	408	38	380	1,242
	住宅以外建物一部	120	36	3	38	114
	専属計	19,770	6,223	1,836	4,834	19,297
専任媒介	土地	27,187	5,187	1,080	4,253	27,001
	戸建	16,993	4,811	1,366	3,532	16,838
	マンション	19,256	7,400	2,407	5,212	18,956
	住宅以外建物全部	3,666	932	122	783	3,669
	住宅以外建物一部	316	122	10	96	331
	専任計	67,418	18,452	4,985	13,876	66,795
一般媒介	土地	20,789	3,063	246	3,033	20,655
	戸建	9,332	2,242	274	2,182	9,222
	マンション	11,728	3,750	364	3,839	11,368
	住宅以外建物全部	4,172	924	43	922	4,154
	住宅以外建物一部	309	88	9	69	319
	一般計	46,330	10,067	936	10,045	45,718
媒介計	土地	54,212	9,822	1,649	8,681	53,739
	戸建	30,670	8,342	2,008	6,698	30,323
	マンション	38,807	14,068	3,875	11,088	37,919
	住宅以外建物全部	9,084	2,264	203	2,085	9,065
	住宅以外建物一部	745	246	22	203	764
	媒介計	133,518	34,742	7,757	28,755	131,810
売主物件	土地	11,852	4,638	239	5,038	11,202
	戸建	17,026	7,569	744	7,946	15,879
	マンション	7,600	10,004	280	10,275	7,035
	住宅以外建物全部	1,438	727	12	787	1,358
	住宅以外建物一部	201	107	6	115	189
	売主計	38,117	23,045	1,281	24,161	35,663
代理物件	土地	1,120	298	10	283	1,101
	戸建	625	265	25	284	590
	マンション	744	541	16	526	749
	住宅以外建物全部	249	106	1	98	259
	住宅以外建物一部	42	31	0	28	45
	代理計	2,780	1,241	52	1,219	2,744
媒介以外計	土地	12,972	4,936	249	5,321	12,303
	戸建	17,651	7,834	769	8,230	16,469
	マンション	8,344	10,545	296	10,801	7,784
	住宅以外建物全部	1,687	833	13	885	1,617
	住宅以外建物一部	243	138	6	143	234
	媒介以外計	40,897	24,286	1,333	25,380	38,407
売物件合計	土地	67,184	14,758	1,898	14,002	66,042
	戸建	48,321	16,176	2,777	14,928	46,792
	マンション	47,151	24,613	4,171	21,889	45,703
	住宅以外建物全部	10,771	3,097	216	2,970	10,682
	住宅以外建物一部	988	384	28	346	998
	総計	174,415	59,028	9,090	54,135	170,217
賃貸物件合計	土地	1,706	356	45	283	1,734
	戸建	8,813	4,253	611	3,799	8,656
	マンション	252,221	158,078	14,246	127,846	268,208
	住宅以外建物全部	6,205	2,309	144	2,089	6,281
	住宅以外建物一部	50,532	15,571	1,538	13,174	51,391
	総計	319,477	180,567	16,584	147,191	336,270
総合計		493,892	239,595	25,674	201,326	506,487

* 取引態様の変更等により「前月末在庫+当月登録-当月成約-当月削除」が「当月末在庫」の数と必ずしも一致しないものもあります。

首都圏圏域登録状況

(2020年10月度)

		前月末在庫	当月登録	当月成約	当月削除	当月末在庫
専属媒介	土地	3,972	1,145	233	1,079	3,798
	戸建	3,425	1,056	297	809	3,364
	マンション	7,271	2,744	1,045	1,924	7,041
	住宅以外建物全部	941	311	31	284	942
	住宅以外建物一部	112	36	3	36	108
	専属計	15,721	5,292	1,609	4,132	15,253
専任媒介	土地	13,987	3,061	614	2,740	13,674
	戸建	11,251	3,427	927	2,666	11,068
	マンション	16,732	6,545	2,070	4,648	16,494
	住宅以外建物全部	2,488	694	77	570	2,523
	住宅以外建物一部	276	106	8	92	281
	専任計	44,734	13,833	3,696	10,716	44,040
一般媒介	土地	7,666	1,181	107	1,318	7,463
	戸建	4,840	1,306	110	1,286	4,796
	マンション	9,790	3,239	283	3,385	9,435
	住宅以外建物全部	2,567	660	23	651	2,561
	住宅以外建物一部	254	83	9	63	265
	一般計	25,117	6,469	532	6,703	24,520
媒介計	土地	25,625	5,387	954	5,137	24,935
	戸建	19,516	5,789	1,334	4,761	19,228
	マンション	33,793	12,528	3,398	9,957	32,970
	住宅以外建物全部	5,996	1,665	131	1,505	6,026
	住宅以外建物一部	642	225	20	191	654
	媒介計	85,572	25,594	5,837	21,551	83,813
売主物件	土地	7,542	3,827	115	4,305	6,943
	戸建	12,530	6,660	468	7,035	11,659
	マンション	6,911	8,890	252	9,168	6,370
	住宅以外建物全部	1,173	661	7	720	1,103
	住宅以外建物一部	190	100	6	109	177
	売主計	28,346	20,138	848	21,337	26,252
代理物件	土地	742	225	7	233	719
	戸建	555	250	21	259	535
	マンション	704	492	13	477	712
	住宅以外建物全部	212	90	1	82	222
	住宅以外建物一部	40	31	0	28	43
	代理計	2,253	1,088	42	1,079	2,231
媒介以外計	土地	8,284	4,052	122	4,538	7,662
	戸建	13,085	6,910	489	7,294	12,194
	マンション	7,615	9,382	265	9,645	7,082
	住宅以外建物全部	1,385	751	8	802	1,325
	住宅以外建物一部	230	131	6	137	220
	媒介以外計	30,599	21,226	890	22,416	28,483
売物件合計	土地	33,909	9,439	1,076	9,675	32,597
	戸建	32,601	12,699	1,823	12,055	31,422
	マンション	41,408	21,910	3,663	19,602	40,052
	住宅以外建物全部	7,381	2,416	139	2,307	7,351
	住宅以外建物一部	872	356	26	328	874
	総計	116,171	46,820	6,727	43,967	112,296
賃貸物件合計	土地	1,237	268	33	245	1,227
	戸建	7,776	3,856	519	3,495	7,618
	マンション	241,849	154,136	13,634	125,080	257,272
	住宅以外建物全部	5,469	2,180	131	1,978	5,540
	住宅以外建物一部	47,530	15,009	1,445	12,801	48,293
	総計	303,861	175,449	15,762	143,599	319,950
総合計		420,032	222,269	22,489	187,566	432,246

* 取引態様の変更等により「前月末在庫+当月登録-当月成約-当月削除」が「当月末在庫」の数と必ずしも一致しないものもあります。

首都圏圏域登録状況（都県別①）（2020年10月度）

		東京					埼玉				
		前月末在庫	当月登録	当月成約	当月削除	当月末在庫	前月末在庫	当月登録	当月成約	当月削除	当月末在庫
専属媒介	土地	1,203	517	103	499	1,118	1,058	222	48	206	1,023
	戸建	1,287	445	121	319	1,288	711	210	40	183	699
	マンション	4,222	1,748	553	1,311	4,104	748	231	121	152	705
	住宅以外建物全部	491	119	17	113	485	166	68	6	58	170
	住宅以外建物一部	87	30	2	31	83	4	1	0	1	4
	専属計	7,290	2,859	796	2,273	7,078	2,687	732	215	600	2,601
専任媒介	土地	2,703	847	163	749	2,630	3,962	783	151	679	3,910
	戸建	3,015	970	245	805	2,931	2,390	776	201	551	2,404
	マンション	8,481	3,598	1,022	2,630	8,397	1,951	720	228	493	1,937
	住宅以外建物全部	1,064	324	26	286	1,073	440	103	17	70	454
	住宅以外建物一部	176	84	5	65	189	24	5	1	7	21
	専任計	15,439	5,823	1,461	4,535	15,220	8,767	2,387	598	1,800	8,726
一般媒介	土地	1,367	373	33	367	1,349	1,275	225	24	238	1,258
	戸建	1,675	511	37	465	1,696	824	227	14	236	809
	マンション	6,366	2,190	161	2,340	6,093	785	261	31	209	817
	住宅以外建物全部	1,270	371	11	361	1,269	378	108	4	104	381
	住宅以外建物一部	167	64	5	54	172	11	4	1	1	13
	一般計	10,845	3,509	247	3,587	10,579	3,273	825	74	788	3,278
媒介計	土地	5,273	1,737	299	1,615	5,097	6,295	1,230	223	1,123	6,191
	戸建	5,977	1,926	403	1,589	5,915	3,925	1,213	255	970	3,912
	マンション	19,069	7,536	1,736	6,281	18,594	3,484	1,212	380	854	3,459
	住宅以外建物全部	2,825	814	54	760	2,827	984	279	27	232	1,005
	住宅以外建物一部	430	178	12	150	444	39	10	2	9	38
	媒介計	33,574	12,191	2,504	10,395	32,877	14,727	3,944	887	3,188	14,605
売主物件	土地	1,951	1,487	23	1,653	1,762	2,044	719	30	892	1,837
	戸建	3,877	2,283	109	2,444	3,598	3,171	1,176	122	1,285	2,939
	マンション	3,509	4,756	164	4,816	3,279	986	1,028	19	1,099	898
	住宅以外建物全部	580	390	5	431	531	154	32	0	32	153
	住宅以外建物一部	129	72	6	83	114	12	8	0	8	12
	売主計	10,046	8,988	307	9,427	9,284	6,367	2,963	171	3,316	5,839
代理物件	土地	184	106	2	108	179	172	46	5	34	171
	戸建	258	109	15	105	252	78	41	2	36	83
	マンション	463	332	11	321	463	62	33	0	28	68
	住宅以外建物全部	133	67	1	61	139	19	6	0	6	19
	住宅以外建物一部	32	25	0	23	34	2	0	0	0	2
	代理計	1,070	639	29	618	1,067	333	126	7	104	343
媒介以外計	土地	2,135	1,593	25	1,761	1,941	2,216	765	35	926	2,008
	戸建	4,135	2,392	124	2,549	3,850	3,249	1,217	124	1,321	3,022
	マンション	3,972	5,088	175	5,137	3,742	1,048	1,061	19	1,127	966
	住宅以外建物全部	713	457	6	492	670	173	38	0	38	172
	住宅以外建物一部	161	97	6	106	148	14	8	0	8	14
	媒介以外計	11,116	9,627	336	10,045	10,351	6,700	3,089	178	3,420	6,182
売物件合計	土地	7,408	3,330	324	3,376	7,038	8,511	1,995	258	2,049	8,199
	戸建	10,112	4,318	527	4,138	9,765	7,174	2,430	379	2,291	6,934
	マンション	23,041	12,624	1,911	11,418	22,336	4,532	2,273	399	1,981	4,425
	住宅以外建物全部	3,538	1,271	60	1,252	3,497	1,157	317	27	270	1,177
	住宅以外建物一部	591	275	18	256	592	53	18	2	17	52
	総計	44,690	21,818	2,840	20,440	43,228	21,427	7,033	1,065	6,608	20,787
賃貸物件合計	土地	187	36	5	37	181	427	90	16	71	430
	戸建	3,180	1,743	231	1,579	3,113	1,348	644	91	624	1,277
	マンション	155,167	108,790	9,008	85,953	169,030	21,477	10,599	1,207	9,319	21,538
	住宅以外建物全部	2,837	1,450	58	1,323	2,906	1,106	306	34	289	1,089
	住宅以外建物一部	33,758	12,010	1,031	10,131	34,606	3,320	620	88	627	3,225
	総計	195,129	124,029	10,333	99,023	209,836	27,678	12,259	1,436	10,930	27,559
総合計		239,819	145,847	13,173	119,463	253,064	49,105	19,292	2,501	17,538	48,346

首都圏圏域登録状況(都県別②)(2020年10月度)

		千葉					神奈川				
		前月末在庫	当月登録	当月成約	当月削除	当月末在庫	前月末在庫	当月登録	当月成約	当月削除	当月末在庫
専属媒介	土地	857	173	33	143	852	854	233	49	231	805
	戸建	487	140	41	111	471	940	261	95	196	906
	マンション	579	198	111	97	568	1,722	567	260	364	1,664
	住宅以外建物全部	129	47	4	38	135	155	77	4	75	152
	住宅以外建物一部	6	1	1	0	6	15	4	0	4	15
	専属計	2,058	559	190	389	2,032	3,686	1,142	408	870	3,542
専任媒介	土地	3,849	618	132	549	3,783	3,473	813	168	763	3,351
	戸建	2,434	602	210	470	2,361	3,412	1,079	271	840	3,372
	マンション	1,702	590	294	343	1,647	4,598	1,637	526	1,182	4,513
	住宅以外建物全部	400	112	16	90	405	584	155	18	124	591
	住宅以外建物一部	15	5	0	7	13	61	12	2	13	58
	専任計	8,400	1,927	652	1,459	8,209	12,128	3,696	985	2,922	11,885
一般媒介	土地	3,510	332	25	423	3,400	1,514	251	25	290	1,456
	戸建	1,073	244	18	246	1,065	1,268	324	41	339	1,226
	マンション	618	168	22	171	604	2,021	620	69	665	1,921
	住宅以外建物全部	361	67	4	57	366	558	114	4	129	545
	住宅以外建物一部	22	2	2	2	20	54	13	1	6	60
	一般計	5,584	813	71	899	5,455	5,415	1,322	140	1,429	5,208
媒介計	土地	8,216	1,123	190	1,115	8,035	5,841	1,297	242	1,284	5,612
	戸建	3,994	986	269	827	3,897	5,620	1,664	407	1,375	5,504
	マンション	2,899	956	427	611	2,819	8,341	2,824	855	2,211	8,098
	住宅以外建物全部	890	226	24	185	906	1,297	346	26	328	1,288
	住宅以外建物一部	43	8	3	9	39	130	29	3	23	133
	媒介計	16,042	3,299	913	2,747	15,696	21,229	6,160	1,533	5,221	20,635
売主物件	土地	1,414	398	23	404	1,383	2,133	1,223	39	1,356	1,961
	戸建	1,931	769	81	789	1,815	3,551	2,432	156	2,517	3,307
	マンション	499	426	16	429	478	1,917	2,650	53	2,824	1,715
	住宅以外建物全部	185	76	2	81	178	254	163	0	176	241
	住宅以外建物一部	4	4	0	1	7	45	16	0	17	44
	売主計	4,033	1,673	122	1,704	3,861	7,900	6,514	248	6,890	7,268
代理物件	土地	218	23	0	29	213	168	50	0	62	156
	戸建	71	15	2	21	65	148	85	2	97	135
	マンション	33	13	0	12	34	146	114	2	116	147
	住宅以外建物全部	27	3	0	1	30	33	14	0	14	34
	住宅以外建物一部	2	0	0	0	2	4	6	0	5	5
	代理計	351	54	2	63	344	499	269	4	294	477
媒介以外	土地	1,632	421	23	433	1,596	2,301	1,273	39	1,418	2,117
	戸建	2,002	784	83	810	1,880	3,699	2,517	158	2,614	3,442
	マンション	532	439	16	441	512	2,063	2,794	55	2,940	1,862
	住宅以外建物全部	212	79	2	82	208	287	177	0	190	275
	住宅以外建物一部	6	4	0	1	9	49	22	0	22	49
	媒介以外計	4,384	1,727	124	1,767	4,205	8,399	6,783	252	7,184	7,745
売物件	土地	9,848	1,544	213	1,548	9,631	8,142	2,570	281	2,702	7,729
	戸建	5,996	1,770	352	1,637	5,777	9,319	4,181	565	3,989	8,946
	マンション	3,431	1,395	443	1,052	3,331	10,404	5,618	910	5,151	9,960
	住宅以外建物全部	1,102	305	26	267	1,114	1,584	523	26	518	1,563
	住宅以外建物一部	49	12	3	10	48	179	51	3	45	182
	総計	20,426	5,026	1,037	4,514	19,901	29,628	12,943	1,785	12,405	28,380
賃貸物件	土地	360	60	4	53	363	263	82	8	84	253
	戸建	1,104	521	75	442	1,108	2,144	948	122	850	2,120
	マンション	17,060	9,506	1,082	8,314	17,197	48,145	25,241	2,337	21,494	49,507
	住宅以外建物全部	573	144	18	139	560	953	280	21	227	985
	住宅以外建物一部	2,842	621	91	522	2,850	7,610	1,758	235	1,521	7,612
	総計	21,939	10,852	1,270	9,470	22,078	59,115	28,309	2,723	24,176	60,477
総合計		42,365	15,878	2,307	13,984	41,979	88,743	41,252	4,508	36,581	88,857