

2020(令和2)年9月度 レインズシステム利用実績報告

(9月1日～30日)

この報告は標記期間内で当機構会員が物件情報登録・成約報告・検索等レインズシステムを利用した実績を集計したものです。

不動産流通市場の動向を表わしているものではないことにご注意ください。

* 会員アクセス状況に「詳細検索」を追加しました。総アクセス件数の前月比・前年同月比は「詳細検索」を含めた件数で比較して算出しています。

〔東日本〕

●東日本会員アクセス状況

				件数 (件)	増減率(%)	
					前月比	前年同月比
登 録	売物件	媒介	専属	6,011	22.2	-25.2
			専任	16,901	11.7	-16.1
			一般	9,836	16.3	-10.5
			媒介 計	32,748	14.9	-16.4
	売物件 計	売り主		23,099	15.7	-20.0
		代理		1,195	10.5	-24.9
		売物件 計		57,042	15.1	-18.1
	賃貸物件		170,187	15.7	10.7	
	登録 計		227,229	15.6	1.7	
成約報告	売物件		8,858	9.2	-1.9	
	賃貸物件		16,944	19.1	-1.2	
	成約報告 計		25,802	15.5	-1.4	
条件検索	売物件		7,670,214	37.7	8.4	
	賃貸物件		3,110,145	39.7	-3.9	
	成約売物件		1,241,775	33.8	-1.1	
	成約賃貸物件		193,455	28.0	-5.2	
	日報検索・会員検索		66,531	-21.9	49.9	
	条件検索 計		12,282,120	37.1	4.0	
詳細検索	売物件		1,167,645	39.7	1.9	
	賃貸物件		1,308,717	33.9	-7.5	
	成約売物件		102,279	36.7	3.2	
	成約賃貸物件		24,560	38.4	7.8	
	詳細検索 計		2,603,201	36.6	-3.0	
図面検索	売物件		15,161,691	27.0	8.5	
	賃貸物件		7,049,753	36.8	-7.3	
	成約売物件		1,656,829	26.2	-0.5	
	成約賃貸物件		177,492	36.2	13.6	
	図面検索 計		24,045,765	29.7	2.7	
その他	変更・削除・再登録・図面登録		1,025,965	21.7	-3.9	
総アクセス	売物件(成約含む)		27,298,076	30.4	6.8	
	賃貸物件(成約含む)		12,871,594	35.8	-5.6	
	会員検索		40,412	-36.4	139.8	
	総アクセス件数		40,210,082	32.0	2.5	

<参考>

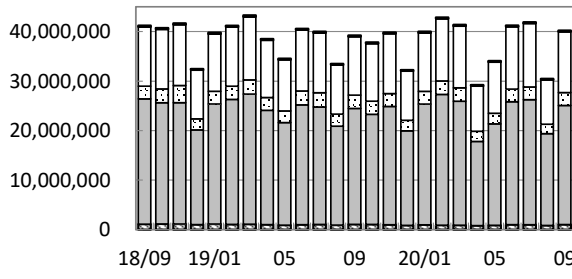
●東日本月末在庫状況(圏域)

				件数 (件)	増減率(%)	
					前月比	前年同月比
登 録	売物件	媒介	専属	19,770	-1.9	-19.6
			専任	67,418	-2.8	-9.8
			一般	46,330	-2.1	-6.8
			媒介 計	133,518	-2.4	-10.4
	売物件 計	売り主		38,117	-7.5	-15.5
		代理		2,780	-2.5	-9.5
		売物件 計		174,415	-3.6	-11.6
	賃貸物件		319,477	4.7	13.5	
	在庫 計		493,892	1.6	3.2	



公益財団法人 東日本不動産流通機構 2020(令和2)年10月12日
〒101-0044 東京都千代田区鍛冶町2-3-2 神田センタービルディング2F TEL. 03-5296-9350

(件) 東日本会員アクセス状況推移



(参考)

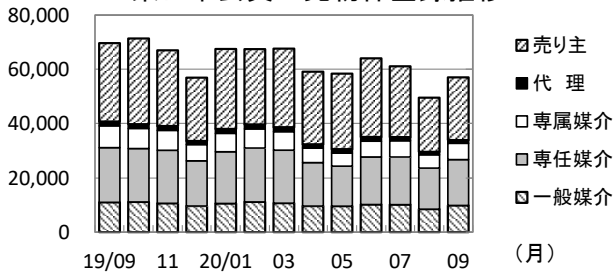
	19/4~19/9	20/4~20/9	前年比%
登録	1,327,020	1,290,949	97.3
成約	149,973	132,174	88.1
条件検索	68,075,158	66,171,224	97.2
詳細検索	15,729,664	13,808,471	87.8
図面検索	135,073,199	130,128,882	96.3
その他	5,948,406	5,553,351	93.4
総合計	226,303,420	217,085,051	95.9

2019年度計	
登録	2,678,397
成約	315,962
条件検索	138,589,252
詳細検索	31,110,638
図面検索	276,083,880
その他	11,616,675
総合計	460,394,804

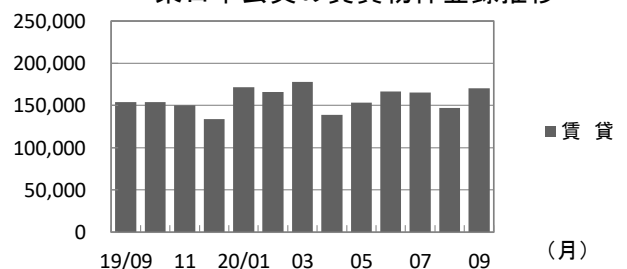
	2019年9月	10月	11月	12月	2020年1月	2月	3月	4月	5月	6月	7月	8月	9月
登録	223,405	225,235	217,058	191,024	239,354	233,441	245,265	198,043	212,003	230,417	226,619	196,638	227,229
成約	26,177	23,061	25,458	23,497	26,751	33,628	33,594	17,882	16,952	24,351	24,848	22,339	25,802
条件検索	11,813,988	11,636,657	12,110,128	9,943,314	11,804,629	12,562,323	12,457,043	9,138,316	10,345,632	12,602,930	12,841,305	8,960,921	12,282,120
詳細検索	2,683,232	2,652,055	2,599,053	2,129,235	2,572,635	2,717,273	2,710,723	2,055,496	2,136,252	2,546,980	2,560,494	1,906,048	2,603,201
図面検索	23,404,696	22,226,732	23,879,516	19,086,843	24,373,400	26,410,555	25,033,635	16,997,212	20,481,352	24,820,500	25,246,132	18,537,921	24,045,765
その他	1,067,170	1,056,364	990,141	861,982	975,694	892,659	891,429	810,564	875,022	1,003,886	995,146	842,768	1,025,965
総合計	39,218,668	37,820,104	39,821,354	32,235,895	39,992,463	42,849,879	41,371,689	29,217,513	34,067,213	41,229,064	41,894,544	30,466,635	40,210,082

* その他は変更、削除、再登録、及び図面登録

(件) 東日本会員の売物件登録推移

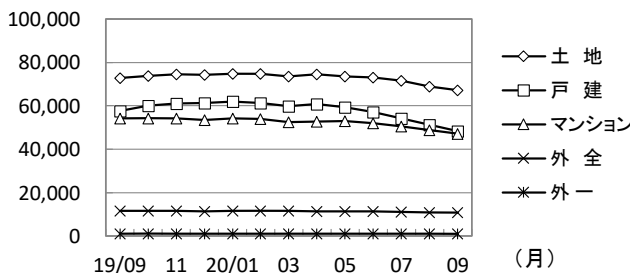


(件) 東日本会員の賃貸物件登録推移

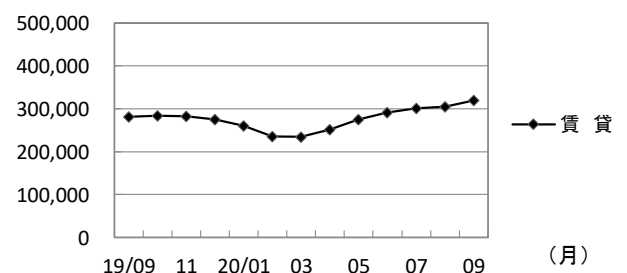


	2019年9月	10月	11月	12月	2020年1月	2月	3月	4月	5月	6月	7月	8月	9月
売物件	売り主	28,881	31,576	27,903	23,320	29,450	27,740	28,948	26,750	27,822	28,981	26,096	23,099
	代理	1,591	1,570	1,590	1,331	1,637	1,658	1,648	1,377	1,442	1,557	1,331	1,195
	専属媒介	8,041	7,421	7,338	5,989	6,786	7,049	6,832	5,382	4,837	5,811	6,001	4,917
	専任媒介	20,155	19,683	19,552	16,665	19,064	19,859	19,527	16,025	14,748	17,536	17,561	15,135
	一般媒介	10,988	11,119	10,618	9,621	10,564	11,132	10,675	9,598	9,565	10,170	10,129	8,460
合計	69,566	71,369	67,001	56,926	67,501	67,438	67,630	59,132	58,414	64,055	61,118	49,550	
賃貸	153,749	153,866	150,057	134,098	171,853	166,003	177,635	138,911	153,589	166,362	165,502	147,088	
総合計	223,405	225,235	217,058	191,024	239,354	233,441	245,265	198,043	212,003	230,417	226,619	196,638	

(件) 東日本圏域の売物件在庫推移



(件) 東日本圏域の賃貸物件在庫推移



	2019年9月	10月	11月	12月	2020年1月	2月	3月	4月	5月	6月	7月	8月	9月
売物件	土地	72,783	73,699	74,423	74,321	74,661	74,745	73,620	74,424	73,547	73,009	71,558	68,938
	戸建	57,608	60,096	61,134	61,415	61,938	61,225	59,871	60,919	59,341	57,230	54,277	51,190
	マンション	54,195	54,304	54,123	53,558	54,217	53,980	52,547	52,785	53,060	51,915	50,545	48,785
	外全	11,509	11,523	11,606	11,365	11,529	11,609	11,475	11,412	11,354	11,295	11,125	10,946
	外一	1,105	1,107	1,106	1,031	1,101	1,091	1,075	1,075	1,106	1,061	1,037	1,001
合計	197,200	200,729	202,392	201,690	203,446	202,650	198,588	200,615	198,408	194,510	188,542	180,860	
賃貸	281,581	284,128	282,881	274,721	260,646	235,496	234,818	251,414	275,667	290,806	301,660	305,020	
総合計	478,781	484,857	485,273	476,411	464,092	438,146	433,406	452,029	474,075	485,316	490,202	485,880	

* 外全は住宅以外建物全部、外一は住宅以外建物一部

2020(令和2)年9月度 レインズシステム利用実績報告

(9月1日～30日)

〔首都圏〕

●首都圏会員アクセス状況

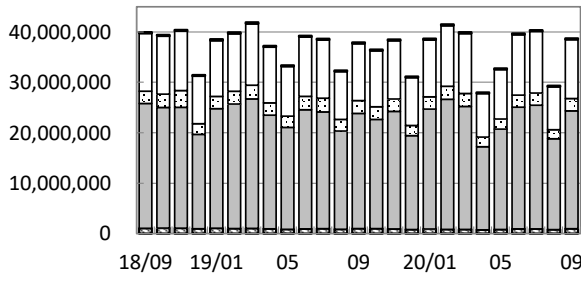
				件数 (件)	増減率(%)	
					前月比	前年同月比
登録	売物件	媒介	専属	5,305	21.6	-26.5
			専任	13,055	12.0	-15.4
			一般	6,868	13.9	-12.6
			媒介計	25,228	14.4	-17.3
	売物件計	売り主		19,947	11.8	-23.2
		代理		1,086	8.0	-29.3
		売物件計		46,261	13.2	-20.3
		賃貸物件		166,658	16.0	11.1
登録計		212,919	15.4	2.4		
成約報告	売物件		6,650	9.5	-1.2	
	賃貸物件		16,163	19.0	-1.6	
	成約報告計		22,813	16.1	-1.5	
条件検索	売物件		7,207,436	38.0	8.0	
	賃貸物件		3,097,710	39.8	-3.9	
	成約売物件		1,150,869	34.3	-1.4	
	成約賃貸物件		192,375	27.9	-5.3	
	日報検索・会員検索		62,305	-23.8	54.1	
	条件検索計		11,710,695	37.3	3.5	
詳細検索	売物件		1,034,228	40.2	0.6	
	賃貸物件		1,304,583	33.8	-7.5	
	成約売物件		86,246	36.2	2.3	
	成約賃貸物件		24,330	37.7	7.3	
	詳細検索計		2,449,387	36.6	-3.8	
図面検索	売物件		14,595,577	26.8	8.0	
	賃貸物件		7,038,886	36.8	-7.3	
	成約売物件		1,572,002	26.3	-1.2	
	成約賃貸物件		177,332	36.2	13.7	
図面検索計		23,383,797	29.7	2.3		
その他		変更・削除・再登録・図面登録	962,083	22.5	-2.9	
総アクセス	売物件(成約含む)		25,885,079	30.4	6.3	
	賃貸物件(成約含む)		12,817,164	35.9	-5.5	
	会員検索		39,451	-36.8	144.5	
	総アクセス件数		38,741,694	32.0	2.1	

<参考>

●首都圏月末在庫状況(圏域)

				件数 (件)	増減率(%)	
					前月比	前年同月比
登録	売物件	媒介	専属	15,721	-2.0	-20.9
			専任	44,734	-3.0	-9.2
			一般	25,117	-2.9	-9.2
			媒介計	85,572	-2.8	-11.6
	売物件計	売り主		28,346	-8.6	-18.0
		代理		2,253	-3.8	-10.7
		売物件計		116,171	-4.3	-13.3
		賃貸物件		303,861	5.1	14.1
在庫計		420,032	2.3	5.0		

(件) 首都圏会員アクセス状況推移



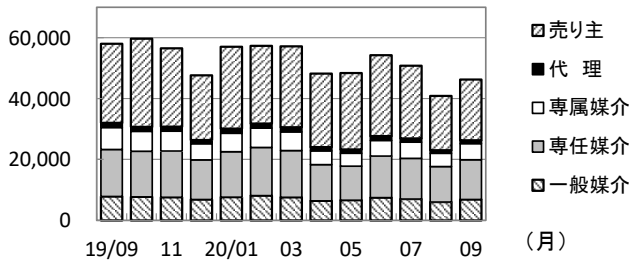
(参考)

	19/4~19/9	20/4~20/9	前年比%	2019年度計
登録	1,238,730	1,207,584	97.5	2,502,206
成約	133,535	116,153	87.0	281,865
条件検索	65,114,621	63,005,579	96.8	132,607,004
詳細検索	14,901,076	12,961,922	87.0	29,474,285
図面検索	131,923,156	126,493,068	95.9	269,557,530
その他	5,536,242	5,165,613	93.3	10,794,670
総合計	218,847,360	208,949,919	95.5	445,217,560

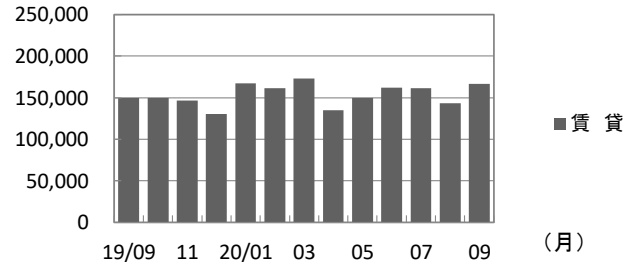
	2019年9月	10月	11月	12月	2020年1月	2月	3月	4月	5月	6月	7月	8月	9月
登録	207,951	209,335	202,820	178,237	224,196	218,908	229,980	183,177	197,918	216,628	212,449	184,493	212,919
成約	23,151	20,304	22,749	20,936	24,201	30,501	29,639	15,474	14,746	21,560	21,911	19,649	22,813
条件検索	11,310,974	11,126,583	11,592,560	9,517,476	11,301,863	12,046,375	11,907,526	8,664,359	9,842,917	12,010,672	12,247,815	8,529,121	11,710,695
詳細検索	2,545,916	2,508,914	2,457,939	2,017,922	2,437,085	2,582,915	2,568,434	1,913,984	1,998,077	2,395,003	2,412,042	1,793,429	2,449,387
図面検索	22,853,829	21,669,526	23,321,176	18,628,066	23,793,492	25,814,793	24,407,321	16,486,601	19,914,745	24,138,885	24,539,461	18,029,579	23,383,797
その他	990,633	984,269	921,364	802,981	903,598	825,658	820,558	742,137	810,346	935,696	930,223	785,128	962,083
総合計	37,932,454	36,518,931	38,518,608	31,165,618	38,684,435	41,519,150	39,963,458	28,005,732	32,778,749	39,718,444	40,363,901	29,341,399	38,741,694

* その他は変更、削除、再登録、及び図面登録

(件) 首都圏会員の売物件登録推移

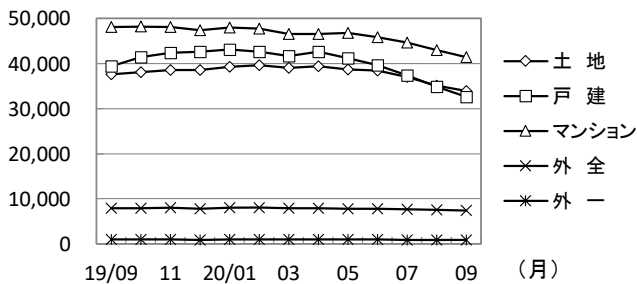


(件) 首都圏会員の賃貸物件登録推移

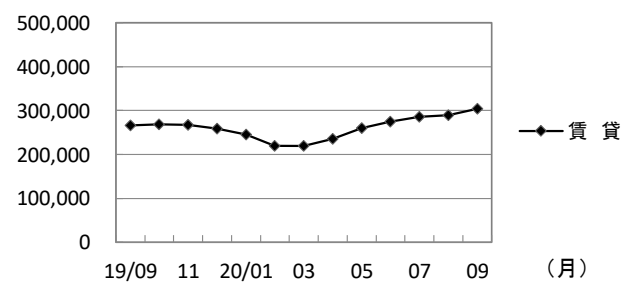


	2019年9月	10月	11月	12月	2020年1月	2月	3月	4月	5月	6月	7月	8月	9月	
売物件	売り主	25,965	28,959	25,724	21,241	26,881	25,518	26,574	24,137	25,086	26,564	23,879	17,834	19,947
	代理	1,537	1,462	1,491	1,219	1,522	1,498	1,524	1,242	1,252	1,423	1,223	1,006	1,086
	専属媒介	7,214	6,546	6,516	5,315	6,064	6,359	6,137	4,518	4,248	5,144	5,318	4,361	5,305
	専任媒介	15,437	14,973	15,199	13,017	14,932	15,825	15,347	11,899	11,181	13,642	13,372	11,654	13,055
	一般媒介	7,856	7,729	7,588	6,855	7,626	8,131	7,585	6,416	6,631	7,478	7,003	6,028	6,868
合計	58,009	59,669	56,518	47,647	57,025	57,331	57,167	48,212	48,398	54,251	50,795	40,883	46,261	
賃貸	149,942	149,666	146,302	130,590	167,171	161,577	172,813	134,965	149,520	162,377	161,654	143,610	166,658	
総合計	207,951	209,335	202,820	178,237	224,196	218,908	229,980	183,177	197,918	216,628	212,449	184,493	212,919	

(件) 首都圏圏域の売物件在庫推移



(件) 首都圏圏域の賃貸物件在庫推移



	2019年9月	10月	11月	12月	2020年1月	2月	3月	4月	5月	6月	7月	8月	9月	
売物件	土地	37,627	38,104	38,555	38,538	39,316	39,618	39,019	39,342	38,718	38,400	37,005	35,113	33,909
	戸建	39,440	41,415	42,395	42,590	43,103	42,652	41,711	42,581	41,138	39,606	37,337	34,850	32,601
	マンション	48,047	48,158	48,037	47,385	47,961	47,726	46,485	46,544	46,798	45,832	44,609	42,999	41,408
	外全	7,870	7,911	7,970	7,756	7,978	8,056	7,951	7,865	7,779	7,775	7,619	7,538	7,381
	外一	970	983	987	913	979	973	951	936	969	937	920	888	872
合計	133,954	136,571	137,944	137,182	139,337	139,025	136,117	137,268	135,402	132,550	127,490	121,388	116,171	
賃貸	266,265	268,704	267,360	259,020	244,706	219,519	219,302	235,827	259,878	275,030	285,775	289,033	303,861	
総合計	400,219	405,275	405,304	396,202	384,043	358,544	355,419	373,095	395,280	407,580	413,265	410,421	420,032	

* 外全は住宅以外建物全部、外一は住宅以外建物一部

東日本会員登録状況

(2020年09月度)

		前月末在庫	当月登録	当月成約	当月削除	当月末在庫
専属媒介	土地	6,386	1,591	286	1,388	6,300
	戸建	4,512	1,220	380	949	4,390
	マンション	8,058	2,778	984	1,953	7,883
	住宅以外建物全部	1,288	389	39	368	1,267
	住宅以外建物一部	119	33	3	28	122
	専属計	20,363	6,011	1,692	4,686	19,962
専任媒介	土地	28,106	4,941	1,142	4,447	27,391
	戸建	17,856	4,377	1,318	3,610	17,246
	マンション	20,005	6,638	2,235	4,853	19,486
	住宅以外建物全部	3,837	854	106	832	3,746
	住宅以外建物一部	298	91	12	73	303
	専任計	70,102	16,901	4,813	13,815	68,172
一般媒介	土地	21,120	2,846	236	3,022	20,794
	戸建	9,842	2,108	286	2,324	9,417
	マンション	12,259	3,950	322	3,873	12,101
	住宅以外建物全部	4,311	869	44	825	4,316
	住宅以外建物一部	325	63	7	69	312
	一般計	47,857	9,836	895	10,113	46,940
媒介計	土地	55,612	9,378	1,664	8,857	54,485
	戸建	32,210	7,705	1,984	6,883	31,053
	マンション	40,322	13,366	3,541	10,679	39,470
	住宅以外建物全部	9,436	2,112	189	2,025	9,329
	住宅以外建物一部	742	187	22	170	737
	媒介計	138,322	32,748	7,400	28,614	135,074
売主物件	土地	12,556	4,487	275	4,824	11,925
	戸建	18,790	7,703	842	8,567	17,084
	マンション	8,407	9,940	256	10,348	7,740
	住宅以外建物全部	1,516	864	14	907	1,460
	住宅以外建物一部	208	105	9	104	200
	売主計	41,477	23,099	1,396	24,750	38,409
代理物件	土地	1,202	335	14	328	1,198
	戸建	665	214	20	212	642
	マンション	806	536	26	555	761
	住宅以外建物全部	260	91	1	92	262
	住宅以外建物一部	38	19	1	16	40
	代理計	2,971	1,195	62	1,203	2,903
媒介以外計	土地	13,758	4,822	289	5,152	13,123
	戸建	19,455	7,917	862	8,779	17,726
	マンション	9,213	10,476	282	10,903	8,501
	住宅以外建物全部	1,776	955	15	999	1,722
	住宅以外建物一部	246	124	10	120	240
	媒介以外計	44,448	24,294	1,458	25,953	41,312
売物件合計	土地	69,370	14,200	1,953	14,009	67,608
	戸建	51,665	15,622	2,846	15,662	48,779
	マンション	49,535	23,842	3,823	21,582	47,971
	住宅以外建物全部	11,212	3,067	204	3,024	11,051
	住宅以外建物一部	988	311	32	290	977
	総計	182,770	57,042	8,858	54,567	176,386
賃貸物件合計	土地	1,671	365	26	299	1,711
	戸建	9,055	4,375	604	3,829	8,997
	マンション	240,096	148,896	14,755	120,748	253,489
	住宅以外建物全部	6,154	1,921	165	1,696	6,214
	住宅以外建物一部	49,724	14,630	1,394	12,325	50,635
	総計	306,700	170,187	16,944	138,897	321,046
総合計		489,470	227,229	25,802	193,464	497,432

* 取引態様の変更等により「前月末在庫+当月登録-当月成約-当月削除」が「当月末在庫」の数と必ずしも一致しないものもあります。

首都圏会員登録状況

(2020年09月度)

		前月末在庫	当月登録	当月成約	当月削除	当月末在庫
専属媒介	土地	4,453	1,244	204	1,144	4,347
	戸建	3,665	1,027	293	815	3,574
	マンション	7,518	2,655	910	1,862	7,388
	住宅以外建物全部	1,072	346	27	346	1,043
	住宅以外建物一部	112	33	3	28	115
	専属計	16,820	5,305	1,437	4,195	16,467
専任媒介	土地	15,578	3,176	683	2,827	15,191
	戸建	12,452	3,215	908	2,694	12,038
	マンション	17,659	5,942	1,951	4,421	17,178
	住宅以外建物全部	2,800	638	63	643	2,728
	住宅以外建物一部	272	84	10	71	273
	専任計	48,761	13,055	3,615	10,656	47,408
一般媒介	土地	9,187	1,428	103	1,583	9,002
	戸建	5,470	1,200	144	1,372	5,193
	マンション	10,570	3,524	264	3,512	10,384
	住宅以外建物全部	3,029	664	28	642	3,026
	住宅以外建物一部	272	52	7	57	261
	一般計	28,528	6,868	546	7,166	27,866
媒介計	土地	29,218	5,848	990	5,554	28,540
	戸建	21,587	5,442	1,345	4,881	20,805
	マンション	35,747	12,121	3,125	9,795	34,950
	住宅以外建物全部	6,901	1,648	118	1,631	6,797
	住宅以外建物一部	656	169	20	156	649
	媒介計	94,109	25,228	5,598	22,017	91,741
売主物件	土地	8,419	3,823	170	4,137	7,915
	戸建	14,288	6,485	583	7,392	12,801
	マンション	7,800	8,703	225	9,106	7,169
	住宅以外建物全部	1,334	831	12	864	1,288
	住宅以外建物一部	199	105	9	104	191
	売主計	32,040	19,947	999	21,603	29,364
代理物件	土地	987	287	9	305	962
	戸建	621	208	18	206	600
	マンション	786	487	24	509	740
	住宅以外建物全部	244	86	1	83	250
	住宅以外建物一部	38	18	1	16	39
	代理計	2,676	1,086	53	1,119	2,591
媒介以外計	土地	9,406	4,110	179	4,442	8,877
	戸建	14,909	6,693	601	7,598	13,401
	マンション	8,586	9,190	249	9,615	7,909
	住宅以外建物全部	1,578	917	13	947	1,538
	住宅以外建物一部	237	123	10	120	230
	媒介以外計	34,716	21,033	1,052	22,722	31,955
売物件合計	土地	38,624	9,958	1,169	9,996	37,417
	戸建	36,496	12,135	1,946	12,479	34,206
	マンション	44,333	21,311	3,374	19,410	42,859
	住宅以外建物全部	8,479	2,565	131	2,578	8,335
	住宅以外建物一部	893	292	30	276	879
	総計	128,825	46,261	6,650	44,739	123,696
賃貸物件合計	土地	1,263	294	25	235	1,297
	戸建	8,158	4,040	514	3,530	8,154
	マンション	231,487	146,312	14,166	118,617	245,016
	住宅以外建物全部	5,535	1,810	155	1,569	5,621
	住宅以外建物一部	47,193	14,202	1,303	11,933	48,159
	総計	293,636	166,658	16,163	135,884	308,247
総合計		422,461	212,919	22,813	180,623	431,943

* 取引態様の変更等により「前月末在庫+当月登録-当月成約-当月削除」が「当月末在庫」の数と必ずしも一致しないものもあります。

首都圏会員登録状況（都県別①）（2020年09月度）

		東京					埼玉				
		前月末在庫	当月登録	当月成約	当月削除	当月末在庫	前月末在庫	当月登録	当月成約	当月削除	当月末在庫
専属媒介	土地	1,743	657	83	596	1,716	1,036	231	39	209	1,024
	戸建	1,710	494	133	399	1,667	641	196	40	180	614
	マンション	5,171	1,943	610	1,418	5,079	546	151	49	120	530
	住宅以外建物全部	734	276	12	260	737	110	22	5	20	106
	住宅以外建物一部	92	27	1	25	94	3	1	0	0	3
	専属計	9,450	3,397	839	2,698	9,293	2,336	601	134	529	2,277
専任媒介	土地	4,376	1,113	237	938	4,303	4,006	697	128	652	3,921
	戸建	4,496	1,280	298	1,061	4,405	2,345	552	178	502	2,213
	マンション	10,485	3,793	1,016	2,994	10,240	1,705	548	222	355	1,661
	住宅以外建物全部	1,578	393	35	389	1,548	394	63	11	58	386
	住宅以外建物一部	195	62	6	57	192	15	9	0	4	20
	専任計	21,130	6,641	1,592	5,439	20,688	8,465	1,869	539	1,571	8,201
一般媒介	土地	3,054	715	45	728	3,014	1,237	210	16	225	1,211
	戸建	2,579	588	60	711	2,410	762	147	19	190	704
	マンション	7,992	2,856	176	2,799	7,907	633	143	20	179	590
	住宅以外建物全部	2,044	480	20	464	2,036	293	49	2	41	302
	住宅以外建物一部	207	39	6	43	198	11	0	1	1	9
	一般計	15,876	4,678	307	4,745	15,565	2,936	549	58	636	2,816
媒介計	土地	9,173	2,485	365	2,262	9,033	6,279	1,138	183	1,086	6,156
	戸建	8,785	2,362	491	2,171	8,482	3,748	895	237	872	3,531
	マンション	23,648	8,592	1,802	7,211	23,226	2,884	842	291	654	2,781
	住宅以外建物全部	4,356	1,149	67	1,113	4,321	797	134	18	119	794
	住宅以外建物一部	494	128	13	125	484	29	10	2	5	32
	媒介計	46,456	14,716	2,738	12,882	45,546	13,737	3,019	731	2,736	13,294
売主物件	土地	2,596	1,519	44	1,641	2,424	2,120	848	55	850	2,057
	戸建	5,231	2,603	162	3,026	4,652	3,366	1,044	140	1,248	3,025
	マンション	5,776	6,730	181	6,996	5,327	537	272	15	287	507
	住宅以外建物全部	860	632	7	679	806	110	32	2	29	111
	住宅以外建物一部	152	91	9	88	146	9	3	0	2	10
	売主計	14,615	11,575	403	12,430	13,355	6,142	2,199	212	2,416	5,710
代理物件	土地	424	176	3	189	412	185	46	5	35	189
	戸建	349	109	16	94	345	55	41	0	32	64
	マンション	677	432	13	450	648	31	9	1	10	29
	住宅以外建物全部	204	77	0	77	208	9	6	0	3	12
	住宅以外建物一部	35	15	1	12	37	1	0	0	0	1
	代理計	1,689	809	33	822	1,650	281	102	6	80	295
媒介以外計	土地	3,020	1,695	47	1,830	2,836	2,305	894	60	885	2,246
	戸建	5,580	2,712	178	3,120	4,997	3,421	1,085	140	1,280	3,089
	マンション	6,453	7,162	194	7,446	5,975	568	281	16	297	536
	住宅以外建物全部	1,064	709	7	756	1,014	119	38	2	32	123
	住宅以外建物一部	187	106	10	100	183	10	3	0	2	11
	媒介以外計	16,304	12,384	436	13,252	15,005	6,423	2,301	218	2,496	6,005
売物件合計	土地	12,193	4,180	412	4,092	11,869	8,584	2,032	243	1,971	8,402
	戸建	14,365	5,074	669	5,291	13,479	7,169	1,980	377	2,152	6,620
	マンション	30,101	15,754	1,996	14,657	29,201	3,452	1,123	307	951	3,317
	住宅以外建物全部	5,420	1,858	74	1,869	5,335	916	172	20	151	917
	住宅以外建物一部	681	234	23	225	667	39	13	2	7	43
	総計	62,760	27,100	3,174	26,134	60,551	20,160	5,320	949	5,232	19,299
賃貸物件合計	土地	276	71	4	58	285	388	85	4	74	395
	戸建	4,055	2,255	225	1,932	4,153	1,203	528	76	454	1,201
	マンション	165,305	112,049	10,101	90,927	176,326	17,008	8,727	931	7,040	17,764
	住宅以外建物全部	3,343	1,267	80	1,165	3,365	939	198	32	173	932
	住宅以外建物一部	35,869	11,803	988	10,042	36,642	2,710	514	77	418	2,729
	総計	208,848	127,445	11,398	104,124	220,771	22,248	10,052	1,120	8,159	23,021
総合計		271,608	154,545	14,572	130,258	281,322	42,408	15,372	2,069	13,391	42,320

首都圏会員登録状況（都県別②）（2020年09月度）

		千 葉					神 奈 川				
		前月末在庫	当月登録	当月成約	当月削除	当月末在庫	前月末在庫	当月登録	当月成約	当月削除	当月末在庫
専属媒介	土地	740	132	44	113	715	934	224	38	226	892
	戸建	428	111	44	86	407	886	226	76	150	886
	マンション	433	140	65	88	416	1,368	421	186	236	1,363
	住宅以外建物全部	102	25	3	29	95	126	23	7	37	105
	住宅以外建物一部	6	0	1	0	5	11	5	0	3	13
	専属計	1,709	408	157	316	1,638	3,325	899	307	652	3,259
専任媒介	土地	3,672	576	151	519	3,563	3,524	790	167	718	3,404
	戸建	2,332	500	197	410	2,224	3,279	883	235	721	3,196
	マンション	1,605	432	263	272	1,497	3,864	1,169	450	800	3,780
	住宅以外建物全部	329	56	11	66	307	499	126	6	130	487
	住宅以外建物一部	15	4	2	3	14	47	9	2	7	47
	専任計	7,953	1,568	624	1,270	7,605	11,213	2,977	860	2,376	10,914
一般媒介	土地	3,350	245	19	345	3,246	1,546	258	23	285	1,531
	戸建	957	192	26	204	928	1,172	273	39	267	1,151
	マンション	476	157	27	140	476	1,469	368	41	394	1,411
	住宅以外建物全部	255	35	1	44	246	437	100	5	93	442
	住宅以外建物一部	14	6	0	3	17	40	7	0	10	37
	一般計	5,052	635	73	736	4,913	4,664	1,006	108	1,049	4,572
媒介計	土地	7,762	953	214	977	7,524	6,004	1,272	228	1,229	5,827
	戸建	3,717	803	267	700	3,559	5,337	1,382	350	1,138	5,233
	マンション	2,514	729	355	500	2,389	6,701	1,958	677	1,430	6,554
	住宅以外建物全部	686	116	15	139	648	1,062	249	18	260	1,034
	住宅以外建物一部	35	10	3	6	36	98	21	2	20	97
	媒介計	14,714	2,611	854	2,322	14,156	19,202	4,882	1,275	4,077	18,745
売主物件	土地	1,440	392	25	481	1,326	2,263	1,064	46	1,165	2,108
	戸建	1,918	647	85	748	1,727	3,773	2,191	196	2,370	3,397
	マンション	303	140	7	168	268	1,184	1,561	22	1,655	1,067
	住宅以外建物全部	153	69	2	72	148	211	98	1	84	223
	住宅以外建物一部	2	0	0	0	2	36	11	0	14	33
	売主計	3,816	1,248	119	1,469	3,471	7,467	4,925	265	5,288	6,828
代理物件	土地	195	12	1	21	185	183	53	0	60	176
	戸建	56	14	1	13	55	161	44	1	67	136
	マンション	17	6	1	10	11	61	40	9	39	52
	住宅以外建物全部	16	1	0	1	16	15	2	1	2	14
	住宅以外建物一部	0	0	0	0	0	2	3	0	4	1
	代理計	284	33	3	45	267	422	142	11	172	379
媒介以外	土地	1,635	404	26	502	1,511	2,446	1,117	46	1,225	2,284
	戸建	1,974	661	86	761	1,782	3,934	2,235	197	2,437	3,533
	マンション	320	146	8	178	279	1,245	1,601	31	1,694	1,119
	住宅以外建物全部	169	70	2	73	164	226	100	2	86	237
	住宅以外建物一部	2	0	0	0	2	38	14	0	18	34
	媒介以外計	4,100	1,281	122	1,514	3,738	7,889	5,067	276	5,460	7,207
売物件	土地	9,397	1,357	240	1,479	9,035	8,450	2,389	274	2,454	8,111
	戸建	5,691	1,464	353	1,461	5,341	9,271	3,617	547	3,575	8,766
	マンション	2,834	875	363	678	2,668	7,946	3,559	708	3,124	7,673
	住宅以外建物全部	855	186	17	212	812	1,288	349	20	346	1,271
	住宅以外建物一部	37	10	3	6	38	136	35	2	38	131
	総計	18,814	3,892	976	3,836	17,894	27,091	9,949	1,551	9,537	29,952
賃貸物件	土地	325	52	2	33	342	274	86	15	70	275
	戸建	925	414	81	372	886	1,975	843	132	772	1,914
	マンション	12,243	6,394	1,115	5,036	12,486	36,931	19,142	2,019	15,614	38,440
	住宅以外建物全部	413	114	13	81	433	840	231	30	150	891
	住宅以外建物一部	2,289	409	65	374	2,259	6,325	1,476	173	1,099	6,529
	総計	16,195	7,383	1,276	5,896	16,406	46,345	21,778	2,369	17,705	48,049
総合計		35,009	11,275	2,252	9,732	34,300	73,436	31,727	3,920	27,242	74,001

東日本圏域登録状況

(2020年09月度)

		前月末在庫	当月登録	当月成約	当月削除	当月末在庫
専属媒介	土地	6,317	1,567	286	1,359	6,236
	戸建	4,459	1,211	379	933	4,345
	マンション	7,990	2,748	972	1,927	7,823
	住宅以外建物全部	1,258	374	39	344	1,246
	住宅以外建物一部	119	31	3	28	120
	専属計	20,143	5,931	1,679	4,591	19,770
専任媒介	土地	27,902	4,902	1,142	4,410	27,187
	戸建	17,615	4,233	1,321	3,475	16,993
	マンション	19,783	6,521	2,236	4,744	19,256
	住宅以外建物全部	3,765	816	107	803	3,666
	住宅以外建物一部	313	88	12	72	316
	専任計	69,378	16,560	4,818	13,504	67,418
一般媒介	土地	21,093	2,819	234	2,974	20,789
	戸建	9,753	2,088	286	2,300	9,332
	マンション	11,957	3,694	323	3,686	11,728
	住宅以外建物全部	4,177	814	44	779	4,172
	住宅以外建物一部	321	63	7	68	309
	一般計	47,301	9,478	894	9,807	46,330
媒介計	土地	55,312	9,288	1,662	8,743	54,212
	戸建	31,827	7,532	1,986	6,708	30,670
	マンション	39,730	12,963	3,531	10,357	38,807
	住宅以外建物全部	9,200	2,004	190	1,926	9,084
	住宅以外建物一部	753	182	22	168	745
	媒介計	136,822	31,969	7,391	27,902	133,518
売主物件	土地	12,502	4,467	276	4,822	11,852
	戸建	18,713	7,691	841	8,537	17,026
	マンション	8,268	9,844	256	10,253	7,600
	住宅以外建物全部	1,496	841	14	886	1,438
	住宅以外建物一部	207	105	9	102	201
	売主計	41,186	22,948	1,396	24,600	38,117
代理物件	土地	1,124	279	12	273	1,120
	戸建	650	207	20	207	625
	マンション	787	504	26	521	744
	住宅以外建物全部	250	87	1	90	249
	住宅以外建物一部	41	19	1	17	42
	代理計	2,852	1,096	60	1,108	2,780
媒介以外計	土地	13,626	4,746	288	5,095	12,972
	戸建	19,363	7,898	861	8,744	17,651
	マンション	9,055	10,348	282	10,774	8,344
	住宅以外建物全部	1,746	928	15	976	1,687
	住宅以外建物一部	248	124	10	119	243
	媒介以外計	44,038	24,044	1,456	25,708	40,897
売物件合計	土地	68,938	14,034	1,950	13,838	67,184
	戸建	51,190	15,430	2,847	15,452	48,321
	マンション	48,785	23,311	3,813	21,131	47,151
	住宅以外建物全部	10,946	2,932	205	2,902	10,771
	住宅以外建物一部	1,001	306	32	287	988
	総計	180,860	56,013	8,847	53,610	174,415
賃貸物件合計	土地	1,670	362	26	300	1,706
	戸建	8,879	4,260	602	3,724	8,813
	マンション	238,696	148,459	14,732	120,204	252,221
	住宅以外建物全部	6,140	1,908	166	1,677	6,205
	住宅以外建物一部	49,635	14,555	1,391	12,267	50,532
	総計	305,020	169,544	16,917	138,172	319,477
総合計		485,880	225,557	25,764	191,782	493,892

* 取引態様の変更等により「前月末在庫+当月登録-当月成約-当月削除」が「当月末在庫」の数と必ずしも一致しないものもあります。

首都圏圏域登録状況

(2020年09月度)

		前月末在庫	当月登録	当月成約	当月削除	当月末在庫
専属媒介	土地	4,065	1,169	203	1,057	3,972
	戸建	3,504	1,005	291	783	3,425
	マンション	7,401	2,595	894	1,819	7,271
	住宅以外建物全部	962	283	26	277	941
	住宅以外建物一部	111	31	3	28	112
	専属計	16,043	5,083	1,417	3,964	15,721
専任媒介	土地	14,383	3,017	669	2,695	13,987
	戸建	11,686	3,005	896	2,516	11,251
	マンション	17,219	5,733	1,941	4,231	16,732
	住宅以外建物全部	2,560	559	61	570	2,488
	住宅以外建物一部	278	80	10	70	276
	専任計	46,126	12,394	3,577	10,082	44,734
一般媒介	土地	7,837	1,123	99	1,258	7,666
	戸建	5,085	1,141	140	1,286	4,840
	マンション	10,082	3,144	265	3,234	9,790
	住宅以外建物全部	2,599	526	25	531	2,567
	住宅以外建物一部	264	52	7	56	254
	一般計	25,867	5,986	536	6,365	25,117
媒介計	土地	26,285	5,309	971	5,010	25,625
	戸建	20,275	5,151	1,327	4,585	19,516
	マンション	34,702	11,472	3,100	9,284	33,793
	住宅以外建物全部	6,121	1,368	112	1,378	5,996
	住宅以外建物一部	653	163	20	154	642
	媒介計	88,036	23,463	5,530	20,411	85,572
売主物件	土地	8,061	3,740	170	4,076	7,542
	戸建	13,996	6,425	568	7,326	12,530
	マンション	7,547	8,528	227	8,934	6,911
	住宅以外建物全部	1,210	760	7	790	1,173
	住宅以外建物一部	195	103	9	99	190
	売主計	31,009	19,556	981	21,225	28,346
代理物件	土地	767	215	7	234	742
	戸建	579	196	18	197	555
	マンション	750	450	23	472	704
	住宅以外建物全部	207	75	1	72	212
	住宅以外建物一部	40	18	1	17	40
	代理計	2,343	954	50	992	2,253
媒介以外計	土地	8,828	3,955	177	4,310	8,284
	戸建	14,575	6,621	586	7,523	13,085
	マンション	8,297	8,978	250	9,406	7,615
	住宅以外建物全部	1,417	835	8	862	1,385
	住宅以外建物一部	235	121	10	116	230
	媒介以外計	33,352	20,510	1,031	22,217	30,599
売物件合計	土地	35,113	9,264	1,148	9,320	33,909
	戸建	34,850	11,772	1,913	12,108	32,601
	マンション	42,999	20,450	3,350	18,690	41,408
	住宅以外建物全部	7,538	2,203	120	2,240	7,381
	住宅以外建物一部	888	284	30	270	872
	総計	121,388	43,973	6,561	42,628	116,171
賃貸物件合計	土地	1,206	282	24	227	1,237
	戸建	7,782	3,906	508	3,404	7,776
	マンション	228,089	145,332	14,097	117,477	241,849
	住宅以外建物全部	5,381	1,775	155	1,532	5,469
	住宅以外建物一部	46,575	14,039	1,296	11,788	47,530
	総計	289,033	165,334	16,080	134,428	303,861
総合計		410,421	209,307	22,641	177,056	420,032

* 取引態様の変更等により「前月末在庫+当月登録-当月成約-当月削除」が「当月末在庫」の数と必ずしも一致しないものもあります。

首都圏圏域登録状況（都県別①）（2020年09月度）

		東京					埼玉				
		前月末在庫	当月登録	当月成約	当月削除	当月末在庫	前月末在庫	当月登録	当月成約	当月削除	当月末在庫
専属媒介	土地	1,249	494	78	458	1,203	1,059	257	41	221	1,058
	戸建	1,295	416	114	306	1,287	734	209	48	181	711
	マンション	4,324	1,636	488	1,246	4,222	762	207	86	136	748
	住宅以外建物全部	483	132	9	116	491	166	44	6	37	166
	住宅以外建物一部	81	23	1	17	87	4	2	0	2	4
	専属計	7,432	2,701	690	2,143	7,290	2,725	719	181	577	2,687
専任媒介	土地	2,759	838	203	684	2,703	4,071	743	146	700	3,962
	戸建	3,121	914	267	745	3,015	2,515	600	180	540	2,390
	マンション	8,712	3,139	923	2,430	8,481	1,983	681	250	447	1,951
	住宅以外建物全部	1,083	262	20	265	1,064	465	70	18	76	440
	住宅以外建物一部	184	56	7	55	176	19	10	0	5	24
	専任計	15,859	5,209	1,420	4,179	15,439	9,053	2,104	594	1,768	8,767
一般媒介	土地	1,452	274	32	339	1,367	1,295	230	20	239	1,275
	戸建	1,799	409	56	490	1,675	890	187	20	238	824
	マンション	6,616	2,096	162	2,207	6,366	815	246	22	270	785
	住宅以外建物全部	1,331	271	12	312	1,270	371	66	4	57	378
	住宅以外建物一部	166	39	6	33	167	14	1	0	4	11
	一般計	11,364	3,089	268	3,381	10,845	3,385	730	66	808	3,273
媒介計	土地	5,460	1,606	313	1,481	5,273	6,425	1,230	207	1,160	6,295
	戸建	6,215	1,739	437	1,541	5,977	4,139	996	248	959	3,925
	マンション	19,652	6,871	1,573	5,883	19,069	3,560	1,134	358	853	3,484
	住宅以外建物全部	2,897	665	41	693	2,825	1,002	180	28	170	984
	住宅以外建物一部	431	118	14	105	430	37	13	0	11	39
	媒介計	34,655	10,999	2,378	9,703	33,574	15,163	3,553	841	3,153	14,727
売主物件	土地	2,110	1,370	35	1,491	1,951	2,151	814	57	859	2,044
	戸建	4,288	2,266	115	2,564	3,877	3,551	1,177	147	1,414	3,171
	マンション	3,855	4,482	139	4,688	3,509	1,033	954	31	970	986
	住宅以外建物全部	599	485	2	503	580	172	32	2	48	154
	住宅以外建物一部	135	87	9	84	129	11	5	0	4	12
	売主計	10,987	8,690	300	9,330	10,046	6,918	2,982	237	3,295	6,367
代理物件	土地	197	101	1	115	184	168	48	6	36	172
	戸建	271	80	15	75	258	71	49	0	41	78
	マンション	490	295	9	312	463	64	34	1	34	62
	住宅以外建物全部	133	58	0	60	133	16	5	0	2	19
	住宅以外建物一部	30	14	1	11	32	2	0	0	0	2
	代理計	1,121	548	26	573	1,070	321	136	7	113	333
媒介以外	土地	2,307	1,471	36	1,606	2,135	2,319	862	63	895	2,216
	戸建	4,559	2,346	130	2,639	4,135	3,622	1,226	147	1,455	3,249
	マンション	4,345	4,777	148	5,000	3,972	1,097	988	32	1,004	1,048
	住宅以外建物全部	732	543	2	563	713	188	37	2	50	173
	住宅以外建物一部	165	101	10	95	161	13	5	0	4	14
	媒介以外計	12,108	9,238	326	9,903	11,116	7,239	3,118	244	3,408	6,700
売物件	土地	7,767	3,077	349	3,087	7,408	8,744	2,092	270	2,055	8,511
	戸建	10,774	4,085	567	4,180	10,112	7,761	2,222	395	2,414	7,174
	マンション	23,997	11,648	1,721	10,883	23,041	4,657	2,122	390	1,857	4,532
	住宅以外建物全部	3,629	1,208	43	1,256	3,538	1,190	217	30	220	1,157
	住宅以外建物一部	596	219	24	200	591	50	18	0	15	53
	総計	46,763	20,237	2,704	19,606	44,690	22,402	6,671	1,085	6,561	21,427
賃貸物件	土地	174	49	1	35	187	424	94	5	86	427
	戸建	3,106	1,826	207	1,545	3,180	1,354	604	84	526	1,348
	マンション	144,032	100,210	8,994	80,120	155,167	21,164	10,291	1,326	8,647	21,477
	住宅以外建物全部	2,803	1,089	78	977	2,837	1,121	261	36	240	1,106
	住宅以外建物一部	32,809	11,108	939	9,219	33,758	3,366	674	88	632	3,320
	総計	182,924	114,282	10,219	91,896	195,129	27,429	11,924	1,539	10,131	27,678
総合計		229,687	134,519	12,923	111,502	239,819	49,831	18,595	2,624	16,692	49,105

首都圏圏域登録状況（都県別②）（2020年09月度）

		千 葉					神 奈 川				
		前月末在庫	当月登録	当月成約	当月削除	当月末在庫	前月末在庫	当月登録	当月成約	当月削除	当月末在庫
専属媒介	土地	865	184	48	144	857	892	234	36	234	854
	戸建	518	147	49	126	487	957	233	80	170	940
	マンション	596	207	104	117	579	1,719	545	216	320	1,722
	住宅以外建物全部	138	38	4	43	129	175	69	7	81	155
	住宅以外建物一部	9	1	1	3	6	17	5	1	6	15
	専属計	2,126	577	206	433	2,058	3,760	1,086	340	811	3,686
専任媒介	土地	3,958	623	152	568	3,849	3,595	813	168	743	3,473
	戸建	2,558	542	201	459	2,434	3,492	949	248	772	3,412
	マンション	1,810	502	274	329	1,702	4,714	1,411	494	1,025	4,598
	住宅以外建物全部	415	105	13	107	400	597	122	10	122	584
	住宅以外建物一部	15	4	1	3	15	60	10	2	7	61
	専任計	8,756	1,776	641	1,466	8,400	12,458	3,305	922	2,669	12,128
一般媒介	土地	3,566	335	24	382	3,510	1,524	284	23	298	1,514
	戸建	1,094	221	25	228	1,073	1,302	324	39	330	1,268
	マンション	623	195	27	183	618	2,028	607	54	574	2,021
	住宅以外建物全部	369	70	4	74	361	528	119	5	88	558
	住宅以外建物一部	25	6	1	8	22	59	6	0	11	54
	一般計	5,677	827	81	875	5,584	5,441	1,340	121	1,301	5,415
媒介計	土地	8,389	1,142	224	1,094	8,216	6,011	1,331	227	1,275	5,841
	戸建	4,170	910	275	813	3,994	5,751	1,506	367	1,272	5,620
	マンション	3,029	904	405	629	2,899	8,461	2,563	764	1,919	8,341
	住宅以外建物全部	922	213	21	224	890	1,300	310	22	291	1,297
	住宅以外建物一部	49	11	3	14	43	136	21	3	24	130
	媒介計	16,559	3,180	928	2,774	16,042	21,659	5,731	1,383	4,781	21,229
売主物件	土地	1,523	440	27	520	1,414	2,277	1,116	51	1,206	2,133
	戸建	2,148	693	94	814	1,931	4,009	2,289	212	2,534	3,551
	マンション	519	387	12	395	499	2,140	2,705	45	2,881	1,917
	住宅以外建物全部	202	83	1	99	185	237	160	2	140	254
	住宅以外建物一部	4	0	0	0	4	45	11	0	11	45
	売主計	4,396	1,603	134	1,828	4,033	8,708	6,281	310	6,772	7,900
代理物件	土地	225	18	0	24	218	177	48	0	59	168
	戸建	74	14	1	16	71	163	53	2	65	148
	マンション	36	13	1	15	33	160	108	12	111	146
	住宅以外建物全部	23	4	0	0	27	35	8	1	10	33
	住宅以外建物一部	3	0	0	1	2	5	4	0	5	4
	代理計	361	49	2	56	351	540	221	15	250	499
媒介以外計	土地	1,748	458	27	544	1,632	2,454	1,164	51	1,265	2,301
	戸建	2,222	707	95	830	2,002	4,172	2,342	214	2,599	3,699
	マンション	555	400	13	410	532	2,300	2,813	57	2,992	2,063
	住宅以外建物全部	225	87	1	99	212	272	168	3	150	287
	住宅以外建物一部	7	0	0	1	6	50	15	0	16	49
	媒介以外計	4,757	1,652	136	1,884	4,384	9,248	6,502	325	7,022	8,399
売物件合計	土地	10,137	1,600	251	1,638	9,848	8,465	2,495	278	2,540	8,142
	戸建	6,392	1,617	370	1,643	5,996	9,923	3,848	581	3,871	9,319
	マンション	3,584	1,304	418	1,039	3,431	10,761	5,376	821	4,911	10,404
	住宅以外建物全部	1,147	300	22	323	1,102	1,572	478	25	441	1,584
	住宅以外建物一部	56	11	3	15	49	186	36	3	40	179
	総計	21,316	4,832	1,064	4,658	20,426	30,907	12,233	1,708	11,803	29,628
賃貸物件合計	土地	344	55	3	36	360	264	84	15	70	263
	戸建	1,133	523	83	469	1,104	2,189	953	134	864	2,144
	マンション	16,498	9,825	1,245	8,039	17,060	46,395	25,006	2,532	20,671	48,145
	住宅以外建物全部	569	149	14	131	573	888	276	27	184	953
	住宅以外建物一部	2,908	529	73	522	2,842	7,492	1,728	196	1,415	7,610
	総計	21,452	11,081	1,418	9,197	21,939	57,228	28,047	2,904	23,204	59,115
総合計		42,768	15,913	2,482	13,855	42,365	88,135	40,280	4,612	35,007	88,743