

2020(令和2)年8月度 レインズシステム利用実績報告

(8月1日～31日)

この報告は標記期間内で当機構会員が物件情報登録・成約報告・検索等レインズシステムを利用した実績を集計したものです。

不動産流通市場の動向を表わしているものではないことにご注意ください。

* 会員アクセス状況に「詳細検索」を追加しました。総アクセス件数の前月比・前年同月比は「詳細検索」を含めた件数で比較して算出しています。

〔東日本〕

●東日本会員アクセス状況

				件数 (件)	増減率(%)	
					前月比	前年同月比
登 録	売物件	媒介	専属	4,917	-18.1	-27.1
			専任	15,135	-13.8	-15.0
			一般	8,460	-16.5	-15.9
			媒介 計	28,512	-15.4	-17.7
		売り主		19,957	-23.5	-18.1
		代理		1,081	-18.8	-18.6
		売物件 計		49,550	-18.9	-17.8
	賃貸物件		147,088	-11.1	5.3	
	登録 計		196,638	-13.2	-1.6	
成約報告	売物件		8,113	-4.6	18.6	
	賃貸物件		14,226	-13.0	0.1	
	成約報告 計		22,339	-10.1	6.1	
条件検索	売物件		5,570,617	-30.0	-7.4	
	賃貸物件		2,225,558	-30.4	-16.7	
	成約売物件		928,374	-27.1	-12.6	
	成約賃貸物件		151,172	-24.2	-2.4	
	日報検索・会員検索		85,200	-61.1	103.7	
	条件検索 計		8,960,921	-30.2	-9.9	
詳細検索	売物件		835,811	-27.4	-14.7	
	賃貸物件		977,650	-23.7	-20.1	
	成約売物件		74,845	-27.5	-64.3	
	成約賃貸物件		17,742	-28.1	-3.7	
	詳細検索 計		1,906,048	-25.6	-21.6	
図面検索	売物件		11,942,385	-26.1	-0.7	
	賃貸物件		5,152,836	-28.5	-19.4	
	成約売物件		1,312,386	-22.9	-7.9	
	成約賃貸物件		130,314	-28.6	-2.1	
	図面検索 計		18,537,921	-26.6	-7.2	
その他	変更・削除・再登録・図面登録		842,768	-15.3	-8.0	
総アクセス	売物件(成約含む)		20,926,802	-27.0	-4.9	
	賃貸物件(成約含む)		9,476,280	-27.4	-17.3	
	会員検索		63,553	-66.6	289.3	
	総アクセス件数		30,466,635	-27.3	-9.0	

<参考>

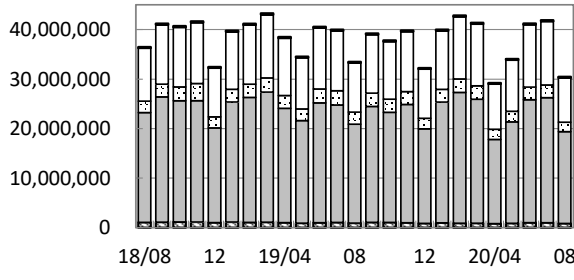
●東日本月末在庫状況(圏域)

				件数 (件)	増減率(%)	
					前月比	前年同月比
登 録	売物件	媒介	専属	20,143	-4.2	-19.5
			専任	69,378	-3.0	-6.4
			一般	47,301	-2.8	-5.2
			媒介 計	136,822	-3.1	-8.2
		売り主		41,186	-7.0	-10.5
		代理		2,852	-4.6	-5.7
		売物件 計		180,860	-4.1	-8.7
	賃貸物件		305,020	1.1	6.6	
	在庫 計		485,880	-0.9	0.3	



公益財団法人 東日本不動産流通機構 2020(令和2)年9月10日
〒101-0044 東京都千代田区鍛冶町2-3-2 神田センタービルディング2F TEL. 03-5296-9350

(件) 東日本会員アクセス状況推移



(参考)

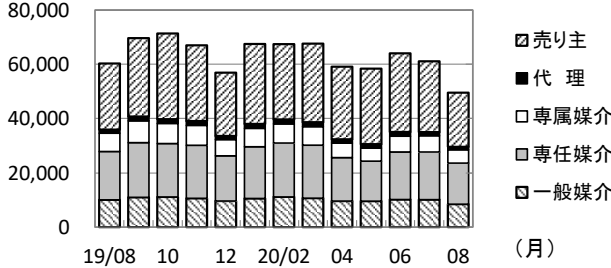
	19/4~19/8	20/4~20/8	前年比%
登録	1,103,615	1,063,720	96.4
成約	123,796	106,372	85.9
条件検索	56,261,170	53,889,104	95.8
詳細検索	13,046,432	11,205,270	85.9
図面検索	111,668,503	106,083,117	95.0
その他	4,881,236	4,527,386	92.8
総合計	187,084,752	176,874,969	94.5

2019年度計	
登録	2,678,397
成約	315,962
条件検索	138,589,252
詳細検索	31,110,638
図面検索	276,083,880
その他	11,616,675
総合計	460,394,804

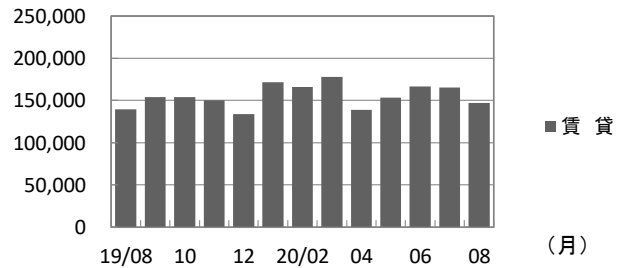
	2019年8月	9月	10月	11月	12月	2020年1月	2月	3月	4月	5月	6月	7月	8月
登録	199,929	223,405	225,235	217,058	191,024	239,354	233,441	245,265	198,043	212,003	230,417	226,619	196,638
成約	21,056	26,177	23,061	25,458	23,497	26,751	33,628	33,594	17,882	16,952	24,351	24,848	22,339
条件検索	9,944,648	11,813,988	11,636,657	12,110,128	9,943,314	11,804,629	12,562,323	12,457,043	9,138,316	10,345,632	12,602,930	12,841,305	8,960,921
詳細検索	2,431,535	2,683,232	2,652,055	2,599,053	2,129,235	2,572,635	2,717,273	2,710,723	2,055,496	2,136,252	2,546,980	2,560,494	1,906,048
図面検索	19,971,016	23,404,696	22,226,732	23,879,516	19,086,843	24,373,400	26,410,555	25,033,635	16,997,212	20,481,352	24,820,500	25,246,132	18,537,921
その他	916,360	1,067,170	1,056,364	990,141	861,982	975,694	892,659	891,429	810,564	875,022	1,003,886	995,146	842,768
総合計	33,484,544	39,218,668	37,820,104	39,821,354	32,235,895	39,992,463	42,849,879	41,371,689	29,217,513	34,067,213	41,229,064	41,894,544	30,466,635

* その他は変更、削除、再登録、及び図面登録

(件) 東日本会員の売物件登録推移

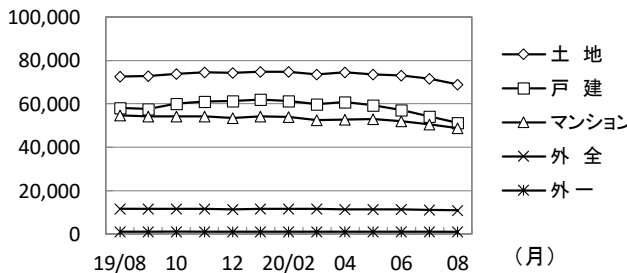


(件) 東日本会員の賃貸物件登録推移

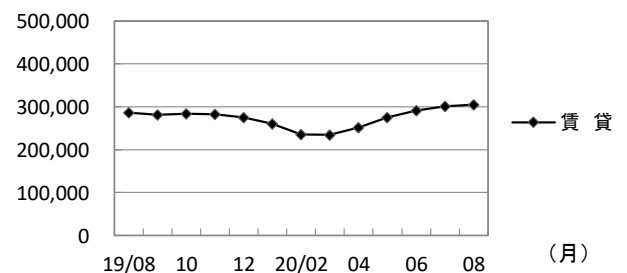


	2019年8月	9月	10月	11月	12月	2020年1月	2月	3月	4月	5月	6月	7月	8月	
売物件	売り主	24,359	28,881	31,576	27,903	23,320	29,450	27,740	28,948	26,750	27,822	28,981	26,096	19,957
	代理	1,328	1,591	1,570	1,590	1,331	1,637	1,658	1,648	1,377	1,442	1,557	1,331	1,081
	専属媒介	6,746	8,041	7,421	7,338	5,989	6,786	7,049	6,832	5,382	4,837	5,811	6,001	4,917
	専任媒介	17,814	20,155	19,683	19,552	16,665	19,064	19,859	19,527	16,025	14,748	17,536	17,561	15,135
	一般媒介	10,063	10,988	11,119	10,618	9,621	10,564	11,132	10,675	9,598	9,565	10,170	10,129	8,460
合計	60,310	69,656	71,369	67,001	56,926	67,501	67,438	67,630	59,132	58,414	64,055	61,118	49,550	
賃貸	139,619	153,749	153,866	150,057	134,098	171,853	166,003	177,635	138,911	153,589	166,362	165,501	147,088	
総合計	199,929	223,405	225,235	217,058	191,024	239,354	233,441	245,265	198,043	212,003	230,417	226,619	196,638	

(件) 東日本圏域の売物件在庫推移



(件) 東日本圏域の賃貸物件在庫推移



	2019年8月	9月	10月	11月	12月	2020年1月	2月	3月	4月	5月	6月	7月	8月	
売物件	土地	72,538	72,783	73,699	74,423	74,321	74,661	74,745	73,620	74,424	73,547	73,009	71,558	68,938
	戸建	58,222	57,608	60,096	61,134	61,415	61,938	61,225	59,871	60,919	59,341	57,230	54,277	51,190
	マンション	54,683	54,195	54,304	54,123	53,558	54,217	53,980	52,547	52,785	53,060	51,915	50,545	48,785
	外全	11,627	11,509	11,523	11,606	11,365	11,529	11,609	11,475	11,412	11,354	11,295	11,125	10,946
	外一	1,089	1,105	1,107	1,106	1,031	1,101	1,091	1,075	1,075	1,106	1,061	1,037	1,001
合計	198,159	197,200	200,729	202,392	201,690	203,446	202,650	198,588	200,615	198,408	194,510	188,542	180,860	
賃貸	286,027	281,581	284,128	282,881	274,721	260,646	235,496	234,818	251,414	275,667	290,806	301,660	305,020	
総合計	484,186	478,781	484,857	485,273	476,411	464,092	438,146	433,406	452,029	474,075	485,316	490,202	485,880	

* 外全は住宅以外建物全部、外一は住宅以外建物一部

2020(令和2)年8月度 レインズシステム利用実績報告

(8月1日～31日)

〔首都圏〕

●首都圏会員アクセス状況

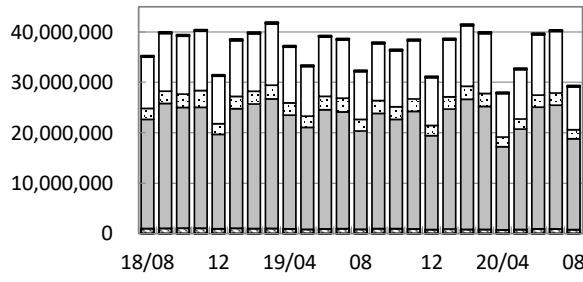
				件数 (件)	増減率(%)	
					前月比	前年同月比
登録	売物件	媒介	専属	4,361	-18.0	-26.9
			専任	11,654	-12.8	-14.3
			一般	6,028	-13.9	-15.9
			媒介計	22,043	-14.2	-17.5
		売り主	17,834	-25.3	-19.9	
	代理	1,006	-17.7	-21.0		
	売物件計	40,883	-19.5	-18.6		
	賃貸物件	143,610	-11.2	5.5		
	登録計	184,493	-13.2	-1.0		
	成約報告	売物件		6,071	-2.8	21.1
賃貸物件			13,578	-13.3	-0.3	
成約報告計			19,649	-10.3	5.5	
条件検索	売物件		5,223,271	-30.1	-7.9	
	賃貸物件		2,216,535	-30.4	-16.7	
	成約売物件		857,161	-27.3	-13.1	
	成約賃貸物件		150,440	-24.2	-2.2	
	日報検索・会員検索		81,714	-61.9	114.7	
	条件検索計		8,529,121	-30.4	-10.3	
詳細検索	売物件		737,562	-28.0	-15.8	
	賃貸物件		974,873	-23.7	-20.1	
	成約売物件		63,327	-26.4	-67.6	
	成約賃貸物件		17,667	-28.1	-3.6	
	詳細検索計		1,793,429	-25.6	-22.4	
図面検索	売物件		11,510,505	-26.0	-0.9	
	賃貸物件		5,144,118	-28.5	-19.4	
	成約売物件		1,244,781	-22.9	-8.4	
	成約賃貸物件		130,175	-28.6	-2.1	
	図面検索計		18,029,579	-26.5	-7.5	
その他			785,128	-15.6	-7.7	
総アクセス	売物件(成約含む)		19,847,365	-27.0	-5.3	
	賃貸物件(成約含む)		9,431,572	-27.4	-17.3	
	会員検索		62,462	-67.0	309.3	
	総アクセス件数		29,341,399	-27.3	-9.3	

〈参考〉

●首都圏月末在庫状況(圏域)

				件数 (件)	増減率(%)	
					前月比	前年同月比
登録	売物件	媒介	専属	16,043	-4.7	-21.0
			専任	46,126	-3.5	-5.6
			一般	25,867	-3.2	-7.8
			媒介計	88,036	-3.6	-9.4
		売り主	31,009	-7.9	-12.8	
	代理	2,343	-4.9	-5.0		
	売物件計	121,388	-4.8	-10.2		
	賃貸物件	289,033	1.1	6.8		
	在庫計	410,421	-0.7	1.1		

(件) 首都圏会員アクセス状況推移



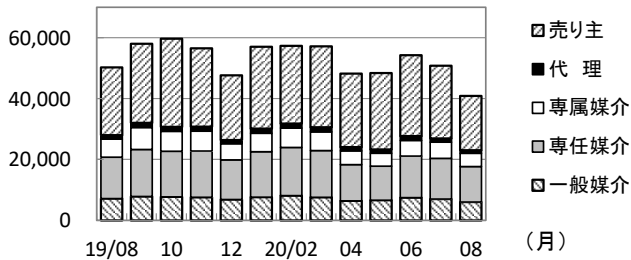
(参考)

	19/4~19/8	20/4~20/8	前年比%	2019年度計
登録	1,030,779	994,665	96.5	2,502,206
成約	110,384	93,340	84.6	281,865
条件検索	53,803,647	51,294,884	95.3	132,607,004
詳細検索	12,355,160	10,512,535	85.1	29,474,285
図面検索	109,069,327	103,109,271	94.5	269,557,530
その他	4,545,609	4,203,530	92.5	10,794,670
総合計	180,914,906	170,208,225	94.1	445,217,560

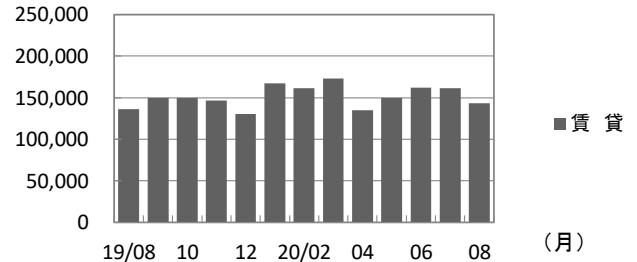
	2019年8月	9月	10月	11月	12月	2020年1月	2月	3月	4月	5月	6月	7月	8月
登録	186,360	207,951	209,335	202,820	178,237	224,196	218,908	229,980	183,177	197,918	216,628	212,449	184,493
成約	18,632	23,151	20,304	22,749	20,936	24,201	30,501	29,639	15,474	14,746	21,560	21,911	19,649
条件検索	9,507,833	11,310,974	11,126,583	11,592,560	9,517,476	11,301,863	12,046,375	11,907,526	8,664,359	9,842,917	12,010,672	12,247,815	8,529,121
詳細検索	2,309,783	2,545,916	2,508,914	2,457,939	2,017,922	2,437,085	2,582,915	2,568,434	1,913,984	1,998,077	2,395,003	2,412,042	1,793,429
図面検索	19,492,941	22,853,829	21,669,526	23,321,176	18,628,066	23,793,492	25,814,793	24,407,321	16,486,601	19,914,745	24,138,885	24,539,461	18,029,579
その他	850,738	990,633	984,269	921,364	802,981	903,598	825,658	820,558	742,137	810,346	935,696	930,223	785,128
総合計	32,366,287	37,932,454	36,518,931	38,518,608	31,165,618	38,684,435	41,519,150	39,963,458	28,005,732	32,778,749	39,718,444	40,363,901	29,341,399

* その他は変更、削除、再登録、及び図面登録

(件) 首都圏会員の売物件登録推移

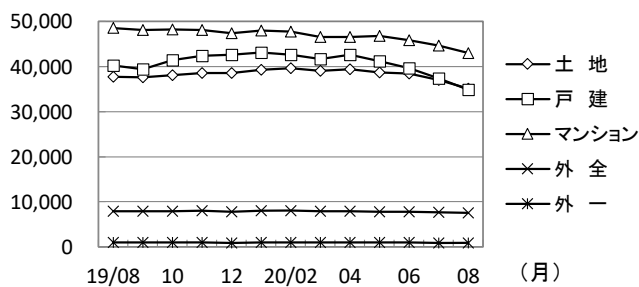


(件) 首都圏会員の賃貸物件登録推移

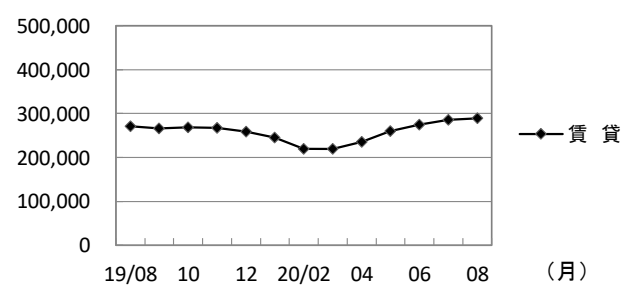


	2019年8月	9月	10月	11月	12月	2020年1月	2月	3月	4月	5月	6月	7月	8月	
売物件	売り主	22,251	25,965	28,959	25,724	21,241	26,881	25,518	26,574	24,137	25,086	26,564	23,879	17,834
	代理	1,273	1,537	1,462	1,491	1,219	1,522	1,498	1,524	1,242	1,252	1,423	1,223	1,006
	専属媒介	5,966	7,214	6,546	6,516	5,315	6,064	6,359	6,137	6,518	4,248	5,144	5,318	4,361
	専任媒介	13,593	15,437	14,973	15,199	13,017	14,932	15,825	15,347	11,899	11,181	13,642	13,372	11,654
	一般媒介	7,167	7,856	7,729	7,588	6,855	7,626	8,131	7,585	6,416	6,631	7,478	7,003	6,028
合計	50,250	58,009	59,669	56,518	47,647	57,025	57,331	57,167	48,212	48,398	54,251	50,795	40,883	
賃貸	136,110	149,942	149,666	146,302	130,590	167,171	161,577	172,813	134,965	149,520	162,377	161,654	143,610	
総合計	186,360	207,951	209,335	202,820	178,237	224,196	218,908	229,980	183,177	197,918	216,628	212,449	184,493	

(件) 首都圏圏域の売物件在庫推移



(件) 首都圏圏域の賃貸物件在庫推移



	2019年8月	9月	10月	11月	12月	2020年1月	2月	3月	4月	5月	6月	7月	8月	
売物件	土地	37,676	37,627	38,104	38,555	38,538	39,316	39,618	39,019	39,342	38,718	38,400	37,005	35,113
	戸建	40,168	39,440	41,415	42,395	42,590	43,103	42,652	41,711	42,581	41,138	39,606	37,337	34,850
	マンション	48,513	48,047	48,158	48,037	47,385	47,961	47,726	46,485	46,544	46,798	45,832	44,609	42,999
	外全	7,930	7,870	7,911	7,970	7,756	7,978	8,056	7,951	7,865	7,779	7,775	7,619	7,538
	外一	948	970	983	987	913	979	973	951	937	969	937	920	888
合計	135,235	133,954	136,571	137,944	137,182	139,337	139,025	136,117	137,268	135,402	132,550	127,490	121,388	
賃貸	270,684	266,265	268,704	267,360	259,020	244,706	219,519	219,302	235,827	259,878	275,030	285,775	289,033	
総合計	405,919	400,219	405,275	405,304	396,202	384,043	358,544	355,419	373,095	395,280	407,580	413,265	410,421	

* 外全は住宅以外建物全部、外一は住宅以外建物一部

東日本会員登録状況

(2020年08月度)

		前月末在庫	当月登録	当月成約	当月削除	当月末在庫
専属媒介	土地	6,668	1,220	261	1,230	6,386
	戸建	4,679	1,019	344	833	4,512
	マンション	8,427	2,343	977	1,724	8,058
	住宅以外建物全部	1,351	302	23	335	1,288
	住宅以外建物一部	118	33	0	29	119
	専属計	21,243	4,917	1,605	4,151	20,363
専任媒介	土地	28,988	4,528	1,034	4,330	28,106
	戸建	18,595	3,842	1,182	3,346	17,856
	マンション	20,460	5,948	2,002	4,366	20,005
	住宅以外建物全部	3,941	755	94	743	3,837
	住宅以外建物一部	304	62	12	58	298
	専任計	72,288	15,135	4,324	12,843	70,102
一般媒介	土地	21,646	2,612	197	3,019	21,120
	戸建	10,252	1,834	239	2,073	9,842
	マンション	12,675	3,150	290	3,321	12,259
	住宅以外建物全部	4,331	791	44	805	4,311
	住宅以外建物一部	332	73	3	77	325
	一般計	49,236	8,460	773	9,295	47,857
媒介計	土地	57,302	8,360	1,492	8,579	55,612
	戸建	33,526	6,695	1,765	6,252	32,210
	マンション	41,562	11,441	3,269	9,411	40,322
	住宅以外建物全部	9,623	1,848	161	1,883	9,436
	住宅以外建物一部	754	168	15	164	742
	媒介計	142,767	28,512	6,702	26,289	138,322
売主物件	土地	13,450	3,901	255	4,526	12,556
	戸建	20,495	6,828	850	7,677	18,790
	マンション	8,872	8,478	251	8,695	8,407
	住宅以外建物全部	1,525	663	11	658	1,516
	住宅以外建物一部	234	87	2	112	208
	売主計	44,576	19,957	1,369	21,668	41,477
代理物件	土地	1,250	284	7	318	1,202
	戸建	724	199	16	242	665
	マンション	835	487	15	499	806
	住宅以外建物全部	265	88	3	84	260
	住宅以外建物一部	37	23	1	21	38
	代理計	3,111	1,081	42	1,164	2,971
媒介以外計	土地	14,700	4,185	262	4,844	13,758
	戸建	21,219	7,027	866	7,919	19,455
	マンション	9,707	8,965	266	9,194	9,213
	住宅以外建物全部	1,790	751	14	742	1,776
	住宅以外建物一部	271	110	3	133	246
	媒介以外計	47,687	21,038	1,411	22,832	44,448
売物件合計	土地	72,002	12,545	1,754	13,423	69,370
	戸建	54,745	13,722	2,631	14,171	51,665
	マンション	51,269	20,406	3,535	18,605	49,535
	住宅以外建物全部	11,413	2,599	175	2,625	11,212
	住宅以外建物一部	1,025	278	18	297	988
	総計	190,454	49,550	8,113	49,121	182,770
賃貸物件合計	土地	1,690	268	31	256	1,671
	戸建	9,514	4,146	499	4,106	9,055
	マンション	236,504	129,852	12,249	114,011	240,096
	住宅以外建物全部	6,218	1,528	158	1,434	6,154
	住宅以外建物一部	49,301	11,294	1,289	9,582	49,724
	総計	303,227	147,088	14,226	129,389	306,700
総合計		493,681	196,638	22,339	178,510	489,470

* 取引態様の変更等により「前月末在庫+当月登録-当月成約-当月削除」が「当月末在庫」の数と必ずしも一致しないものもあります。

首都圏会員登録状況

(2020年08月度)

		前月末在庫	当月登録	当月成約	当月削除	当月末在庫
専属媒介	土地	4,663	969	190	978	4,453
	戸建	3,820	865	292	725	3,665
	マンション	7,867	2,229	901	1,669	7,518
	住宅以外建物全部	1,126	265	17	297	1,072
	住宅以外建物一部	111	33	0	29	112
	専属計	17,587	4,361	1,400	3,698	16,820
専任媒介	土地	16,222	2,864	612	2,877	15,578
	戸建	13,062	2,782	790	2,575	12,452
	マンション	18,075	5,351	1,729	4,019	17,659
	住宅以外建物全部	2,853	599	57	582	2,800
	住宅以外建物一部	276	58	8	56	272
	専任計	50,488	11,654	3,196	10,109	48,761
一般媒介	土地	9,551	1,344	91	1,669	9,187
	戸建	5,710	1,139	123	1,291	5,470
	マンション	10,892	2,829	233	2,947	10,570
	住宅以外建物全部	3,038	650	28	658	3,029
	住宅以外建物一部	279	66	3	70	272
	一般計	29,470	6,028	478	6,635	28,528
媒介計	土地	30,436	5,177	893	5,524	29,218
	戸建	22,592	4,786	1,205	4,591	21,587
	マンション	36,834	10,409	2,863	8,635	35,747
	住宅以外建物全部	7,017	1,514	102	1,537	6,901
	住宅以外建物一部	666	157	11	155	656
	媒介計	97,545	22,043	5,074	20,442	94,109
売主物件	土地	9,114	3,267	149	3,796	8,419
	戸建	15,753	5,882	577	6,766	14,288
	マンション	8,253	7,977	223	8,207	7,800
	住宅以外建物全部	1,341	635	9	630	1,334
	住宅以外建物一部	225	73	2	98	199
	売主計	34,686	17,834	960	19,497	32,040
代理物件	土地	1,035	249	5	287	987
	戸建	676	187	13	228	621
	マンション	808	465	15	470	786
	住宅以外建物全部	250	82	3	79	244
	住宅以外建物一部	37	23	1	21	38
	代理計	2,806	1,006	37	1,085	2,676
媒介以外計	土地	10,149	3,516	154	4,083	9,406
	戸建	16,429	6,069	590	6,994	14,909
	マンション	9,061	8,442	238	8,677	8,586
	住宅以外建物全部	1,591	717	12	709	1,578
	住宅以外建物一部	262	96	3	119	237
	媒介以外計	37,492	18,840	997	20,582	34,716
売物件合計	土地	40,585	8,693	1,047	9,607	38,624
	戸建	39,021	10,855	1,795	11,585	36,496
	マンション	45,895	18,851	3,101	17,312	44,333
	住宅以外建物全部	8,608	2,231	114	2,246	8,479
	住宅以外建物一部	928	253	14	274	893
	総計	135,037	40,883	6,071	41,024	128,825
賃貸物件合計	土地	1,294	218	27	222	1,263
	戸建	8,644	3,805	447	3,844	8,158
	マンション	227,882	127,257	11,750	111,902	231,487
	住宅以外建物全部	5,596	1,435	141	1,355	5,535
	住宅以外建物一部	46,783	10,895	1,213	9,272	47,193
	総計	290,199	143,610	13,578	126,595	293,636
総合計		425,236	184,493	19,649	167,619	422,461

* 取引態様の変更等により「前月末在庫+当月登録-当月成約-当月削除」が「当月末在庫」の数と必ずしも一致しないものもあります。

首都圏会員登録状況（都県別①）（2020年08月度）

		東京					埼玉				
		前月末在庫	当月登録	当月成約	当月削除	当月末在庫	前月末在庫	当月登録	当月成約	当月削除	当月末在庫
専属媒介	土地	1,813	542	84	525	1,743	1,082	161	35	166	1,036
	戸建	1,775	444	120	380	1,710	685	143	46	144	641
	マンション	5,345	1,667	557	1,277	5,171	601	123	66	111	546
	住宅以外建物全部	768	196	7	220	734	117	23	5	26	110
	住宅以外建物一部	93	28	0	26	92	2	3	0	2	3
	専属計	9,794	2,877	768	2,428	9,450	2,487	453	152	449	2,336
専任媒介	土地	4,575	950	198	950	4,376	4,127	715	146	688	4,006
	戸建	4,704	1,104	248	1,056	4,496	2,455	488	151	432	2,345
	マンション	10,609	3,472	915	2,669	10,485	1,778	425	185	307	1,705
	住宅以外建物全部	1,632	344	23	366	1,578	389	82	12	63	394
	住宅以外建物一部	202	45	6	48	195	17	3	1	4	15
	専任計	21,722	5,915	1,390	5,089	21,130	8,766	1,713	495	1,494	8,465
一般媒介	土地	3,268	599	33	791	3,054	1,259	191	16	208	1,237
	戸建	2,648	628	52	660	2,579	812	134	15	184	762
	マンション	8,213	2,277	152	2,368	7,992	670	122	31	133	633
	住宅以外建物全部	2,062	469	12	490	2,044	288	53	5	45	293
	住宅以外建物一部	218	58	3	66	207	11	1	0	1	11
	一般計	16,409	4,031	252	4,375	15,876	3,040	501	67	571	2,936
媒介計	土地	9,656	2,091	315	2,266	9,173	6,468	1,067	197	1,062	6,279
	戸建	9,127	2,176	420	2,096	8,785	3,952	765	212	760	3,748
	マンション	24,167	7,416	1,624	6,314	23,648	3,049	670	282	551	2,884
	住宅以外建物全部	4,462	1,009	42	1,076	4,356	794	158	22	134	797
	住宅以外建物一部	513	131	9	140	494	30	7	1	7	29
	媒介計	47,925	12,823	2,410	11,892	46,456	14,293	2,667	714	2,514	13,737
売主物件	土地	2,856	1,530	43	1,743	2,596	2,297	542	47	669	2,120
	戸建	5,712	2,504	154	2,829	5,231	3,672	948	131	1,121	3,366
	マンション	6,049	6,150	175	6,248	5,776	657	241	9	354	537
	住宅以外建物全部	851	485	3	475	860	113	20	1	22	110
	住宅以外建物一部	175	67	2	89	152	12	0	0	3	9
	売主計	15,643	10,736	377	11,384	14,615	6,751	1,751	188	2,169	6,142
代理物件	土地	427	141	1	140	424	178	40	3	30	185
	戸建	372	103	9	119	349	61	25	0	30	55
	マンション	695	417	9	423	677	32	11	3	9	31
	住宅以外建物全部	202	77	2	68	204	11	1	0	2	9
	住宅以外建物一部	34	19	1	17	35	1	0	0	0	1
	代理計	1,730	757	22	767	1,689	283	77	6	71	281
媒介以外計	土地	3,283	1,671	44	1,883	3,020	2,475	582	50	699	2,305
	戸建	6,084	2,607	163	2,948	5,580	3,733	973	131	1,151	3,421
	マンション	6,744	6,567	184	6,671	6,453	689	252	12	363	568
	住宅以外建物全部	1,053	562	5	543	1,064	124	21	1	24	119
	住宅以外建物一部	209	86	3	106	187	13	0	0	3	10
	媒介以外計	17,373	11,493	399	12,151	16,304	7,034	1,828	194	2,240	6,423
売物件合計	土地	12,939	3,762	359	4,149	12,193	8,943	1,649	247	1,761	8,584
	戸建	15,211	4,783	583	5,044	14,365	7,685	1,738	343	1,911	7,169
	マンション	30,911	13,983	1,808	12,985	30,101	3,738	922	294	914	3,452
	住宅以外建物全部	5,515	1,571	47	1,619	5,420	918	179	23	158	916
	住宅以外建物一部	722	217	12	246	681	43	7	1	10	39
	総計	65,298	24,316	2,809	24,043	62,760	21,327	4,495	908	4,754	20,160
賃貸物件合計	土地	275	58	7	50	276	392	60	6	58	388
	戸建	4,211	2,087	203	2,040	4,055	1,289	524	60	550	1,203
	マンション	160,329	96,788	8,182	83,589	165,305	17,674	7,475	878	7,263	17,008
	住宅以外建物全部	3,386	1,014	72	984	3,343	926	186	35	138	939
	住宅以外建物一部	35,377	9,064	909	7,661	35,869	2,758	428	98	378	2,710
	総計	203,578	109,011	9,373	94,324	208,848	23,039	8,673	1,077	8,387	22,248
総合計		268,876	133,327	12,182	118,367	271,608	44,366	13,168	1,985	13,141	42,408

首都圏会員登録状況（都県別②）（2020年08月度）

		千 葉					神 奈 川				
		前月末在庫	当月登録	当月成約	当月削除	当月末在庫	前月末在庫	当月登録	当月成約	当月削除	当月末在庫
専属媒介	土地	800	85	33	112	740	968	181	38	175	934
	戸建	448	94	39	74	428	912	184	87	127	886
	マンション	448	86	54	47	433	1,473	353	224	234	1,368
	住宅以外建物全部	111	21	3	26	102	130	25	2	25	126
	住宅以外建物一部	5	1	0	0	6	11	1	0	1	11
	専属計	1,812	287	129	259	1,709	3,494	744	351	562	3,325
専任媒介	土地	3,775	527	122	498	3,672	3,745	672	146	741	3,524
	戸建	2,431	445	163	386	2,332	3,472	745	228	701	3,279
	マンション	1,679	421	217	274	1,605	4,009	1,033	412	769	3,864
	住宅以外建物全部	326	65	11	47	329	506	108	11	106	499
	住宅以外建物一部	13	2	0	0	15	44	8	1	4	47
	専任計	8,224	1,460	513	1,205	7,953	11,776	2,566	798	2,321	11,213
一般媒介	土地	3,455	322	18	420	3,350	1,569	232	24	250	1,546
	戸建	1,034	156	33	193	957	1,216	221	23	254	1,172
	マンション	489	134	18	133	476	1,520	296	32	313	1,469
	住宅以外建物全部	235	44	4	24	255	453	84	7	99	437
	住宅以外建物一部	13	2	0	1	14	37	5	0	2	40
	一般計	5,226	658	73	771	5,052	4,795	838	86	918	4,664
媒介計	土地	8,030	934	173	1,030	7,762	6,282	1,085	208	1,166	6,004
	戸建	3,913	695	235	653	3,717	5,600	1,150	338	1,082	5,337
	マンション	2,616	641	289	454	2,514	7,002	1,682	668	1,316	6,701
	住宅以外建物全部	672	130	18	97	686	1,089	217	20	230	1,062
	住宅以外建物一部	31	5	0	1	35	92	14	1	7	98
	媒介計	15,262	2,405	715	2,235	14,714	20,065	4,148	1,235	3,801	19,202
売主物件	土地	1,512	383	21	434	1,440	2,449	812	38	950	2,263
	戸建	2,154	561	78	722	1,918	4,215	1,869	214	2,094	3,773
	マンション	298	158	11	142	303	1,249	1,428	28	1,463	1,184
	住宅以外建物全部	149	57	1	52	153	228	73	4	81	211
	住宅以外建物一部	2	0	0	0	2	36	6	0	6	36
	売主計	4,115	1,159	111	1,350	3,816	8,177	4,188	284	4,594	7,467
代理物件	土地	212	17	0	33	195	218	51	1	84	183
	戸建	58	10	0	12	56	185	49	4	67	161
	マンション	12	10	0	5	17	69	27	3	33	61
	住宅以外建物全部	19	2	1	5	16	18	2	0	4	15
	住宅以外建物一部	0	0	0	0	0	2	4	0	4	2
	代理計	301	39	1	55	284	492	133	8	192	422
媒介以外	土地	1,724	400	21	467	1,635	2,667	863	39	1,034	2,446
	戸建	2,212	571	78	734	1,974	4,400	1,918	218	2,161	3,934
	マンション	310	168	11	147	320	1,318	1,455	31	1,496	1,245
	住宅以外建物全部	168	59	2	57	169	246	75	4	85	226
	住宅以外建物一部	2	0	0	0	2	38	10	0	10	38
	媒介以外計	4,416	1,198	112	1,405	4,100	8,669	4,321	292	4,786	7,889
売物件	土地	9,754	1,334	194	1,497	9,397	8,949	1,948	247	2,200	8,450
	戸建	6,125	1,266	313	1,387	5,691	10,000	3,068	556	3,243	9,271
	マンション	2,926	809	300	601	2,834	8,320	3,137	699	2,812	7,946
	住宅以外建物全部	840	189	20	154	855	1,335	292	24	315	1,288
	住宅以外建物一部	33	5	0	1	37	130	24	1	17	136
	総計	19,678	3,603	827	3,640	18,814	28,734	8,469	1,527	8,587	27,091
賃貸物件	土地	330	36	6	35	325	297	64	8	79	274
	戸建	1,003	411	65	424	925	2,141	783	119	830	1,975
	マンション	12,461	5,766	922	5,062	12,243	37,418	17,228	1,768	15,988	36,931
	住宅以外建物全部	422	69	12	66	413	862	166	22	167	840
	住宅以外建物一部	2,338	329	69	309	2,289	6,310	1,074	137	924	6,325
	総計	16,554	6,611	1,074	5,896	16,195	47,028	19,315	2,054	17,988	46,345
総合計		36,232	10,214	1,901	9,536	35,009	75,762	27,784	3,581	26,575	73,436

東日本圏域登録状況

(2020年08月度)

		前月末在庫	当月登録	当月成約	当月削除	当月末在庫
専属媒介	土地	6,592	1,212	261	1,215	6,317
	戸建	4,621	1,006	345	815	4,459
	マンション	8,383	2,297	969	1,709	7,990
	住宅以外建物全部	1,315	294	23	321	1,258
	住宅以外建物一部	117	34	0	29	119
	専属計	21,028	4,843	1,598	4,089	20,143
専任媒介	土地	28,774	4,501	1,031	4,296	27,902
	戸建	18,344	3,721	1,174	3,222	17,615
	マンション	20,248	5,842	2,003	4,267	19,783
	住宅以外建物全部	3,862	737	93	718	3,765
	住宅以外建物一部	319	62	12	58	313
	専任計	71,547	14,863	4,313	12,561	69,378
一般媒介	土地	21,620	2,590	197	2,997	21,093
	戸建	10,164	1,819	240	2,058	9,753
	マンション	12,373	2,985	290	3,159	11,957
	住宅以外建物全部	4,194	708	43	721	4,177
	住宅以外建物一部	328	71	3	75	321
	一般計	48,679	8,173	773	9,010	47,301
媒介計	土地	56,986	8,303	1,489	8,508	55,312
	戸建	33,129	6,546	1,759	6,095	31,827
	マンション	41,004	11,124	3,262	9,135	39,730
	住宅以外建物全部	9,371	1,739	159	1,760	9,200
	住宅以外建物一部	764	167	15	162	753
	媒介計	141,254	27,879	6,684	25,660	136,822
売主物件	土地	13,399	3,868	254	4,498	12,502
	戸建	20,441	6,794	850	7,666	18,713
	マンション	8,723	8,385	250	8,593	8,268
	住宅以外建物全部	1,501	657	11	646	1,496
	住宅以外建物一部	233	86	3	110	207
	売主計	44,297	19,790	1,368	21,513	41,186
代理物件	土地	1,173	257	7	292	1,124
	戸建	707	198	16	239	650
	マンション	818	475	15	489	787
	住宅以外建物全部	253	83	3	79	250
	住宅以外建物一部	40	23	1	21	41
	代理計	2,991	1,036	42	1,120	2,852
媒介以外計	土地	14,572	4,125	261	4,790	13,626
	戸建	21,148	6,992	866	7,905	19,363
	マンション	9,541	8,860	265	9,082	9,055
	住宅以外建物全部	1,754	740	14	725	1,746
	住宅以外建物一部	273	109	4	131	248
	媒介以外計	47,288	20,826	1,410	22,633	44,038
売物件合計	土地	71,558	12,428	1,750	13,298	68,938
	戸建	54,277	13,538	2,625	14,000	51,190
	マンション	50,545	19,984	3,527	18,217	48,785
	住宅以外建物全部	11,125	2,479	173	2,485	10,946
	住宅以外建物一部	1,037	276	19	293	1,001
	総計	188,542	48,705	8,094	48,293	180,860
賃貸物件合計	土地	1,690	267	31	256	1,670
	戸建	9,331	4,032	499	3,985	8,879
	マンション	235,232	129,439	12,260	113,715	238,696
	住宅以外建物全部	6,189	1,532	158	1,423	6,140
	住宅以外建物一部	49,218	11,239	1,283	9,539	49,635
	総計	301,660	146,509	14,231	128,918	305,020
総合計		490,202	195,214	22,325	177,211	485,880

* 取引態様の変更等により「前月末在庫+当月登録-当月成約-当月削除」が「当月末在庫」の数と必ずしも一致しないものもあります。

首都圏圏域登録状況

(2020年08月度)

		前月末在庫	当月登録	当月成約	当月削除	当月末在庫
専属媒介	土地	4,269	916	190	920	4,065
	戸建	3,659	830	292	690	3,504
	マンション	7,787	2,163	891	1,649	7,401
	住宅以外建物全部	1,007	236	17	257	962
	住宅以外建物一部	110	33	0	29	111
	専属計	16,832	4,178	1,390	3,545	16,043
専任媒介	土地	15,017	2,718	605	2,730	14,383
	戸建	12,253	2,603	767	2,376	11,686
	マンション	17,646	5,154	1,720	3,840	17,219
	住宅以外建物全部	2,600	551	54	523	2,560
	住宅以外建物一部	281	58	8	55	278
	専任計	47,797	11,084	3,154	9,524	46,126
一般媒介	土地	8,133	1,125	86	1,377	7,837
	戸建	5,313	1,068	117	1,212	5,085
	マンション	10,413	2,577	229	2,711	10,082
	住宅以外建物全部	2,586	504	25	494	2,599
	住宅以外建物一部	269	64	3	66	264
	一般計	26,714	5,338	460	5,860	25,867
媒介計	土地	27,419	4,759	881	5,027	26,285
	戸建	21,225	4,501	1,176	4,278	20,275
	マンション	35,846	9,894	2,840	8,200	34,702
	住宅以外建物全部	6,193	1,291	96	1,274	6,121
	住宅以外建物一部	660	155	11	150	653
	媒介計	91,343	20,600	5,004	18,929	88,036
売主物件	土地	8,771	3,139	147	3,690	8,061
	戸建	15,486	5,785	564	6,708	13,996
	マンション	7,989	7,812	221	8,033	7,547
	住宅以外建物全部	1,215	595	8	588	1,210
	住宅以外建物一部	221	69	3	93	195
	売主計	33,682	17,400	943	19,112	31,009
代理物件	土地	815	209	5	249	767
	戸建	626	181	13	215	579
	マンション	774	452	15	459	750
	住宅以外建物全部	211	65	3	63	207
	住宅以外建物一部	39	23	1	21	40
	代理計	2,465	930	37	1,007	2,343
媒介以外計	土地	9,586	3,348	152	3,939	8,828
	戸建	16,112	5,966	577	6,923	14,575
	マンション	8,763	8,264	236	8,492	8,297
	住宅以外建物全部	1,426	660	11	651	1,417
	住宅以外建物一部	260	92	4	114	235
	媒介以外計	36,147	18,330	980	20,119	33,352
売物件合計	土地	37,005	8,107	1,033	8,966	35,113
	戸建	37,337	10,467	1,753	11,201	34,850
	マンション	44,609	18,158	3,076	16,692	42,999
	住宅以外建物全部	7,619	1,951	107	1,925	7,538
	住宅以外建物一部	920	247	15	264	888
	総計	127,490	38,930	5,984	39,048	121,388
賃貸物件合計	土地	1,236	212	26	216	1,206
	戸建	8,257	3,666	444	3,697	7,782
	マンション	224,691	126,129	11,736	110,995	228,089
	住宅以外建物全部	5,438	1,418	141	1,334	5,381
	住宅以外建物一部	46,153	10,810	1,204	9,184	46,575
	総計	285,775	142,235	13,551	125,426	289,033
総合計		413,265	181,165	19,535	164,474	410,421

* 取引態様の変更等により「前月末在庫+当月登録-当月成約-当月削除」が「当月末在庫」の数と必ずしも一致しないものもあります。

首都圏圏域登録状況（都県別①）（2020年08月度）

		東京					埼玉				
		前月末在庫	当月登録	当月成約	当月削除	当月末在庫	前月末在庫	当月登録	当月成約	当月削除	当月末在庫
専属媒介	土地	1,295	424	81	388	1,249	1,116	161	39	171	1,059
	戸建	1,367	341	112	296	1,295	768	153	50	139	734
	マンション	4,492	1,417	465	1,113	4,324	833	183	98	155	762
	住宅以外建物全部	491	121	6	120	483	183	34	5	46	166
	住宅以外建物一部	82	25	0	24	81	3	2	0	1	4
	専属計	7,727	2,328	664	1,941	7,432	2,903	533	192	512	2,725
専任媒介	土地	2,945	681	173	688	2,759	4,176	749	145	711	4,071
	戸建	3,292	766	208	721	3,121	2,619	540	162	469	2,515
	マンション	8,850	2,864	848	2,147	8,712	2,070	557	200	435	1,983
	住宅以外建物全部	1,101	254	19	242	1,083	477	85	13	83	465
	住宅以外建物一部	188	41	7	40	184	20	5	0	6	19
	専任計	16,376	4,606	1,255	3,838	15,859	9,362	1,936	520	1,704	9,053
一般媒介	土地	1,486	336	26	354	1,452	1,336	201	14	240	1,295
	戸建	1,848	430	41	452	1,799	938	173	15	218	890
	マンション	6,856	1,727	136	1,846	6,616	830	213	32	204	815
	住宅以外建物全部	1,311	286	7	275	1,331	369	64	7	57	371
	住宅以外建物一部	177	55	3	62	166	13	1	0	0	14
	一般計	11,678	2,834	213	2,989	11,364	3,486	652	68	719	3,385
媒介計	土地	5,726	1,441	280	1,430	5,460	6,628	1,111	198	1,122	6,425
	戸建	6,507	1,537	361	1,469	6,215	4,325	866	227	826	4,139
	マンション	20,198	6,008	1,449	5,106	19,652	3,733	953	330	794	3,560
	住宅以外建物全部	2,903	661	32	637	2,897	1,029	183	25	186	1,002
	住宅以外建物一部	447	121	10	126	431	36	8	0	7	37
	媒介計	35,781	9,768	2,132	8,768	34,655	15,751	3,121	780	2,935	15,163
売主物件	土地	2,345	1,276	37	1,473	2,110	2,318	576	48	692	2,151
	戸建	4,690	2,120	114	2,406	4,288	3,906	1,038	131	1,261	3,551
	マンション	4,054	4,177	134	4,244	3,855	1,111	884	20	945	1,033
	住宅以外建物全部	602	354	4	353	599	174	33	1	34	172
	住宅以外建物一部	152	59	2	75	135	12	2	0	3	11
	売主計	11,843	7,986	291	8,551	10,987	7,521	2,533	200	2,935	6,918
代理物件	土地	196	106	1	102	197	165	43	3	34	168
	戸建	286	88	7	97	271	75	28	1	31	71
	マンション	507	314	6	322	490	75	36	3	43	64
	住宅以外建物全部	134	53	1	51	133	17	5	1	4	16
	住宅以外建物一部	29	17	1	15	30	2	0	0	0	2
	代理計	1,152	578	16	587	1,121	334	112	8	112	321
媒介以外計	土地	2,541	1,382	38	1,575	2,307	2,483	619	51	726	2,319
	戸建	4,976	2,208	121	2,503	4,559	3,981	1,066	132	1,292	3,622
	マンション	4,561	4,491	140	4,566	4,345	1,186	920	23	988	1,097
	住宅以外建物全部	736	407	5	404	732	191	38	2	38	188
	住宅以外建物一部	181	76	3	90	165	14	2	0	3	13
	媒介以外計	12,995	8,564	307	9,138	12,108	7,855	2,645	208	3,047	7,239
売物件合計	土地	8,267	2,823	318	3,005	7,767	9,111	1,730	249	1,848	8,744
	戸建	11,483	3,745	482	3,972	10,774	8,306	1,932	359	2,118	7,761
	マンション	24,759	10,499	1,589	9,672	23,997	4,919	1,873	353	1,782	4,657
	住宅以外建物全部	3,639	1,068	37	1,041	3,629	1,220	221	27	224	1,190
	住宅以外建物一部	628	197	13	216	596	50	10	0	10	50
	総計	48,776	18,332	2,439	17,906	46,763	23,606	5,766	988	5,982	22,402
賃貸物件合計	土地	176	41	5	38	174	424	67	6	61	424
	戸建	3,218	1,663	191	1,584	3,106	1,466	602	62	652	1,354
	マンション	138,646	85,925	7,421	73,118	144,032	21,912	9,561	1,165	9,159	21,164
	住宅以外建物全部	2,815	878	71	819	2,803	1,113	250	38	204	1,121
	住宅以外建物一部	32,227	8,461	852	7,027	32,809	3,422	585	106	535	3,366
	総計	177,082	96,968	8,540	82,586	182,924	28,337	11,065	1,377	10,611	27,429
総合計		225,858	115,300	10,979	100,492	229,687	51,943	16,831	2,365	16,593	49,831

首都圏圏域登録状況(都県別②)(2020年08月度)

		千 葉					神 奈 川				
		前月末在庫	当月登録	当月成約	当月削除	当月末在庫	前月末在庫	当月登録	当月成約	当月削除	当月末在庫
専属媒介	土地	931	113	32	149	865	927	218	38	212	892
	戸建	542	114	42	94	518	982	222	88	161	957
	マンション	632	130	94	73	596	1,830	433	234	308	1,719
	住宅以外建物全部	148	33	3	39	138	185	48	3	52	175
	住宅以外建物一部	9	1	0	0	9	16	5	0	4	17
	専属計	2,262	391	171	355	2,126	3,940	926	363	737	3,760
専任媒介	土地	4,069	602	129	574	3,958	3,827	686	158	757	3,595
	戸建	2,670	483	167	433	2,558	3,672	814	230	753	3,492
	マンション	1,861	481	226	300	1,810	4,865	1,252	446	958	4,714
	住宅以外建物全部	425	89	11	85	415	597	123	11	113	597
	住宅以外建物一部	14	2	0	1	15	59	10	1	8	60
	専任計	9,039	1,657	533	1,393	8,756	13,020	2,885	846	2,589	12,458
一般媒介	土地	3,736	351	19	514	3,566	1,575	237	27	269	1,524
	戸建	1,181	195	37	239	1,094	1,346	270	24	303	1,302
	マンション	630	176	21	168	623	2,097	461	40	493	2,028
	住宅以外建物全部	361	63	4	57	369	545	91	7	105	528
	住宅以外建物一部	25	1	0	2	25	54	7	0	2	59
	一般計	5,933	786	81	980	5,677	5,617	1,066	98	1,172	5,441
媒介計	土地	8,736	1,066	180	1,237	8,389	6,329	1,141	223	1,238	6,011
	戸建	4,393	792	246	766	4,170	6,000	1,306	342	1,217	5,751
	マンション	3,123	787	341	541	3,029	8,792	2,146	720	1,759	8,461
	住宅以外建物全部	934	185	18	181	922	1,327	262	21	270	1,300
	住宅以外建物一部	48	4	0	3	49	129	22	1	14	136
	媒介計	17,234	2,834	785	2,728	16,559	22,577	4,877	1,307	4,498	21,659
売主物件	土地	1,629	431	20	514	1,523	2,479	856	42	1,011	2,277
	戸建	2,385	605	83	762	2,148	4,505	2,022	236	2,279	4,009
	マンション	549	378	14	393	519	2,275	2,373	53	2,451	2,140
	住宅以外建物全部	195	76	1	66	202	244	132	2	135	237
	住宅以外建物一部	6	1	0	3	4	51	7	1	12	45
	売主計	4,764	1,491	118	1,738	4,396	9,554	5,390	334	5,888	8,708
代理物件	土地	241	18	0	33	225	213	42	1	80	177
	戸建	77	11	0	14	74	188	54	5	73	163
	マンション	31	14	0	9	36	161	88	6	85	160
	住宅以外建物全部	27	1	1	4	23	33	6	0	4	35
	住宅以外建物一部	3	0	0	0	3	5	6	0	6	5
	代理計	379	44	1	60	361	600	196	12	248	540
媒介以外計	土地	1,870	449	20	547	1,748	2,692	898	43	1,091	2,454
	戸建	2,462	616	83	776	2,222	4,693	2,076	241	2,352	4,172
	マンション	580	392	14	402	555	2,436	2,461	59	2,536	2,300
	住宅以外建物全部	222	77	2	70	225	277	138	2	139	272
	住宅以外建物一部	9	1	0	3	7	56	13	1	18	50
	媒介以外計	5,143	1,535	119	1,798	4,757	10,154	5,586	346	6,136	9,248
売物件合計	土地	10,606	1,515	200	1,784	10,137	9,021	2,039	266	2,329	8,465
	戸建	6,855	1,408	329	1,542	6,392	10,693	3,382	583	3,569	9,923
	マンション	3,703	1,179	355	943	3,584	11,228	4,607	779	4,295	10,761
	住宅以外建物全部	1,156	262	20	251	1,147	1,604	400	23	409	1,572
	住宅以外建物一部	57	5	0	6	56	185	35	2	32	186
	総計	22,377	4,369	904	4,526	21,316	32,731	10,463	1,653	10,634	30,907
賃貸物件合計	土地	352	39	7	40	344	284	65	8	77	264
	戸建	1,205	500	69	503	1,133	2,368	901	122	958	2,189
	マンション	16,904	8,131	987	7,548	16,498	47,229	22,512	2,163	21,170	46,395
	住宅以外建物全部	585	84	10	90	569	925	206	22	221	888
	住宅以外建物一部	3,008	402	83	419	2,908	7,496	1,362	163	1,203	7,492
	総計	22,054	9,156	1,156	8,600	21,452	58,302	25,046	2,478	23,629	57,228
総合計		44,431	13,525	2,060	13,126	42,768	91,033	35,509	4,131	34,263	88,135