

## 2020(令和2)年7月度 レインズシステム利用実績報告

(7月1日～31日)

この報告は標記期間内で当機構会員が物件情報登録・成約報告・検索等レインズシステムを利用した実績を集計したものです。

不動産流通市場の動向を表わしているものではないことにご注意ください。

\* 会員アクセス状況に「詳細検索」を追加しました。総アクセス件数の前月比・前年同月比は「詳細検索」を含めた件数で比較して算出しています。

### 〔東日本〕

#### ●東日本会員アクセス状況

				件数 (件)	増減率(%)	
					前月比	前年同月比
登 録	売物件	媒介	専属	6,001	3.3	-24.9
			専任	17,561	0.1	-12.0
			一般	10,129	-0.4	-10.2
			媒介 計	33,691	0.5	-14.1
	売物件 計	売り主		26,096	-10.0	-4.4
		代理		1,331	-14.5	-11.1
		売物件 計		61,118	-4.6	-10.2
賃貸物件				165,501	-0.5	2.6
登録 計				226,619	-1.6	-1.2
成約報告	売物件			8,500	4.6	2.8
	賃貸物件			16,348	0.8	-4.1
	成約報告 計			24,848	2.0	-1.8
条件検索	売物件			7,952,770	3.6	8.8
	賃貸物件			3,196,014	-1.7	-1.9
	成約売物件			1,273,844	2.5	-0.0
	成約賃貸物件			199,533	0.4	3.6
	日報検索・会員検索			219,144	-7.1	276.7
	条件検索 計			12,841,305	1.9	6.2
詳細検索	売物件			1,151,321	-0.5	-8.2
	賃貸物件			1,281,277	1.0	-12.3
	成約売物件			103,212	5.7	-22.3
	成約賃貸物件			24,684	2.7	3.8
	詳細検索 計			2,560,494	0.5	-10.9
図面検索	売物件			16,154,324	1.8	14.3
	賃貸物件			7,208,070	1.0	-6.5
	成約売物件			1,701,212	3.2	-0.2
	成約賃貸物件			182,526	7.6	8.8
図面検索 計			25,246,132	1.7	6.5	
その他	変更・削除・再登録・図面登録			995,146	-0.9	-5.3
総アクセス	売物件(成約含む)			28,659,502	2.3	9.6
	賃貸物件(成約含む)			13,044,605	0.4	-5.5
	会員検索			190,437	-8.3	554.9
	総アクセス件数			41,894,544	1.6	4.8

#### <参考>

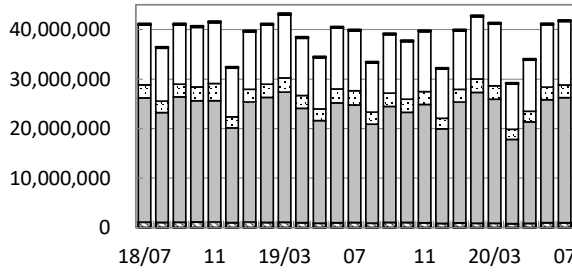
#### ●東日本月末在庫状況(圏域)

				件数 (件)	増減率(%)	
					前月比	前年同月比
登 録	売物件	媒介	専属	21,028	-2.0	-17.3
			専任	71,547	-1.8	-2.4
			一般	48,679	-1.5	-2.0
			媒介 計	141,254	-1.8	-4.8
	売物件 計	売り主		44,297	-6.9	-1.5
		代理		2,991	-4.4	2.0
		売物件 計		188,542	-3.1	-3.9
賃貸物件				301,660	3.7	4.5
在庫 計				490,202	1.0	1.1



公益財団法人 東日本不動産流通機構 2020(令和2)年8月17日  
〒101-0044 東京都千代田区鍛冶町2-3-2 神田センタービルディング2F TEL. 03-5296-9350

(件) 東日本会員アクセス状況推移



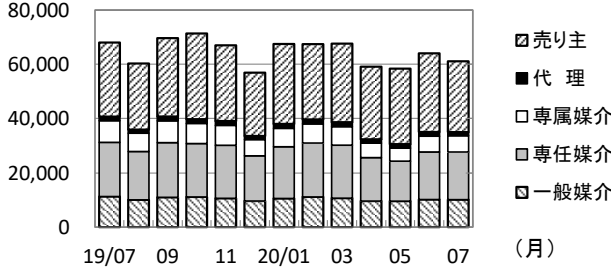
(参考)

	19/4~19/7	20/4~20/7	前年比%	2019年度計
登録	903,686	867,082	95.9	2,678,397
成約	102,740	84,033	81.8	315,962
条件検索	46,316,522	44,928,183	97.0	138,589,252
詳細検索	10,614,897	9,299,222	87.6	31,110,638
図面検索	91,697,487	87,545,196	95.5	276,083,880
その他	3,964,876	3,684,618	92.9	11,616,675
総合計	153,600,208	146,408,334	95.3	460,394,804

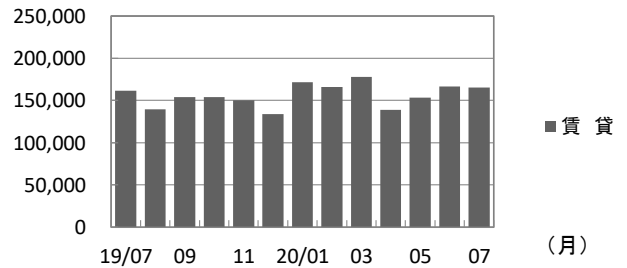
	2019年7月	8月	9月	10月	11月	12月	2020年1月	2月	3月	4月	5月	6月	7月
登録	229,388	199,929	223,405	225,235	217,058	191,024	239,354	233,441	245,265	198,043	212,003	230,417	226,619
成約	25,315	21,056	26,177	23,061	25,458	23,497	26,751	33,628	33,594	17,882	16,952	24,351	24,848
条件検索	12,093,585	9,944,648	11,813,988	11,636,657	12,110,128	9,943,314	11,804,629	12,562,323	12,457,043	9,138,316	10,345,632	12,602,930	12,841,305
詳細検索	2,872,405	2,431,535	2,683,232	2,652,055	2,599,053	2,129,235	2,572,635	2,717,273	2,710,723	2,055,496	2,136,252	2,546,980	2,560,494
図面検索	23,715,161	19,971,016	23,404,696	22,226,732	23,879,516	19,086,843	24,373,400	26,410,555	25,033,635	16,997,212	20,481,352	24,820,500	25,246,132
その他	1,050,672	916,360	1,067,170	1,056,364	990,141	861,982	975,694	892,659	891,429	810,564	875,022	1,003,886	995,146
総合計	39,986,526	33,484,544	39,218,668	37,820,104	39,821,354	32,235,895	39,992,463	42,849,879	41,371,689	29,217,513	34,067,213	41,229,064	41,894,544

\* その他は変更、削除、再登録、及び図面登録

(件) 東日本会員の売物件登録推移

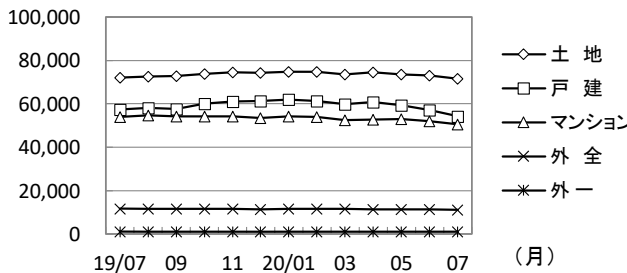


(件) 東日本会員の賃貸物件登録推移

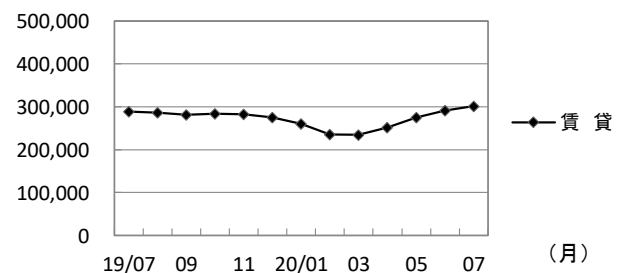


	2019年7月	8月	9月	10月	11月	12月	2020年1月	2月	3月	4月	5月	6月	7月	
売物件	売り主	27,294	24,359	28,881	31,576	27,903	23,320	29,450	27,740	28,948	26,750	27,822	28,981	26,096
	代理	1,498	1,328	1,591	1,570	1,590	1,331	1,637	1,658	1,648	1,377	1,442	1,557	1,331
	専属媒介	7,991	6,746	8,041	7,421	7,338	5,989	6,786	7,049	6,832	5,382	4,837	5,811	6,001
	専任媒介	19,966	17,814	20,155	19,683	19,552	16,665	19,064	19,859	19,527	16,025	14,748	17,536	17,561
	一般媒介	11,278	10,063	10,988	11,119	10,618	9,621	10,564	11,132	10,675	9,598	9,565	10,170	10,129
合計	68,027	60,310	69,656	71,369	67,001	56,926	67,501	67,438	67,630	59,132	58,414	64,055	61,118	
賃貸	161,361	139,619	153,749	153,866	150,057	134,098	171,853	166,003	177,635	138,911	153,589	166,362	165,501	
総合計	229,388	199,929	223,405	225,235	217,058	191,024	239,354	233,441	245,265	198,043	212,003	230,417	226,619	

(件) 東日本圏域の売物件在庫推移



(件) 東日本圏域の賃貸物件在庫推移



	2019年7月	8月	9月	10月	11月	12月	2020年1月	2月	3月	4月	5月	6月	7月	
売物件	土地	72,169	72,538	72,783	73,699	74,423	74,321	74,661	74,745	73,620	74,424	73,547	73,009	71,558
	戸建	57,401	58,222	57,608	60,096	61,134	61,415	61,938	61,225	59,871	60,919	59,341	57,230	54,277
	マンション	53,897	54,683	54,195	54,304	54,123	53,558	54,217	53,980	52,547	52,785	53,060	51,915	50,545
	外全	11,702	11,627	11,509	11,523	11,606	11,365	11,529	11,609	11,475	11,412	11,354	11,295	11,125
	外一	1,109	1,089	1,105	1,107	1,106	1,031	1,101	1,091	1,075	1,075	1,106	1,061	1,037
合計	196,278	198,159	197,200	200,729	202,392	201,690	203,446	202,650	198,588	200,615	198,408	194,510	188,542	
賃貸	288,699	286,027	281,581	284,128	282,881	274,721	260,646	235,496	234,818	251,414	275,667	290,806	301,660	
総合計	484,977	484,186	478,781	484,857	485,273	476,411	464,092	438,146	433,406	452,029	474,075	485,316	490,202	

\* 外全は住宅以外建物全部、外一は住宅以外建物一部

# 2020(令和2)年7月度 レインズシステム利用実績報告

(7月1日～31日)

## 〔首都圏〕

### ●首都圏会員アクセス状況

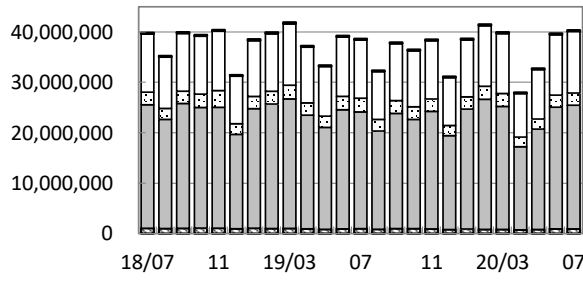
				件数 (件)	増減率(%)	
					前月比	前年同月比
登録	売物件	媒介	専属	5,318	3.4	-24.9
			専任	13,372	-2.0	-11.5
			一般	7,003	-6.4	-10.7
			媒介計	25,693	-2.2	-14.4
	売物件計	売り主		23,879	-10.1	-4.6
		代理		1,223	-14.1	-14.6
		売物件計		50,795	-6.4	-10.1
		賃貸物件		161,654	-0.4	3.0
登録計				212,449	-1.9	-0.5
成約報告	売物件			6,248	3.0	1.7
	賃貸物件			15,663	1.1	-4.0
	成約報告計			21,911	1.6	-2.4
条件検索	売物件			7,471,660	3.8	8.4
	賃貸物件			3,183,996	-1.7	-1.9
	成約売物件			1,179,294	2.7	-0.2
	成約賃貸物件			198,415	0.5	3.7
	日報検索・会員検索			214,450	-7.2	301.0
	条件検索計			12,247,815	2.0	5.9
詳細検索	売物件			1,024,326	-0.0	-8.6
	賃貸物件			1,277,085	1.0	-12.3
	成約売物件			86,076	5.4	-26.6
	成約賃貸物件			24,555	2.9	3.7
	詳細検索計			2,412,042	0.7	-11.3
図面検索	売物件			15,546,570	1.7	13.8
	賃貸物件			7,195,857	1.0	-6.5
	成約売物件			1,614,742	3.3	-1.0
	成約賃貸物件			182,292	7.7	8.8
	図面検索計			24,539,461	1.7	5.9
その他	変更・削除・再登録・図面登録			930,223	-0.6	-4.8
総アクセス	売物件(成約含む)			27,186,830	2.3	9.2
	賃貸物件(成約含む)			12,987,841	0.4	-5.5
	会員検索			189,230	-8.2	576.1
	総アクセス件数			40,363,901	1.6	4.4

### <参考>

#### ●首都圏月末在庫状況(圏域)

				件数 (件)	増減率(%)	
					前月比	前年同月比
登録	売物件	媒介	専属	16,832	-2.2	-18.7
			専任	47,797	-2.2	-0.7
			一般	26,714	-2.5	-5.3
			媒介計	91,343	-2.3	-5.8
	売物件計	売り主		33,682	-7.7	-3.2
		代理		2,465	-4.6	2.7
		売物件計		127,490	-3.8	-5.0
		賃貸物件		285,775	3.9	4.7
在庫計				413,265	1.4	1.5

(件) 首都圏会員アクセス状況推移



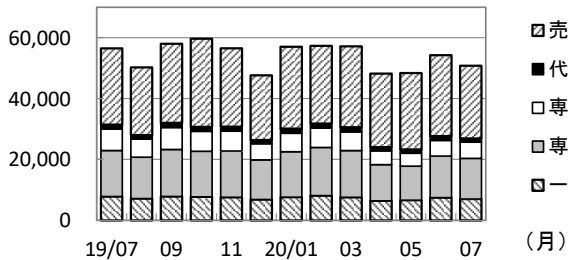
(参考)

	19/4~19/7	20/4~20/7	前年比%	2019年度計
登録	844,419	810,172	95.9	2,502,206
成約	91,752	73,691	80.3	281,865
条件検索	44,295,814	42,765,763	96.5	132,607,004
詳細検索	10,045,377	8,719,106	86.8	29,474,285
図面検索	89,576,386	85,079,692	95.0	269,557,530
その他	3,694,871	3,418,402	92.5	10,794,670
総合計	148,548,619	140,866,826	94.8	445,217,560

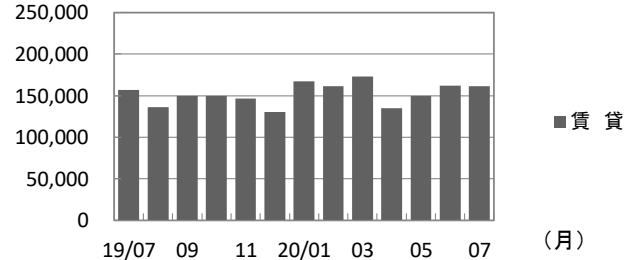
	2019年7月	8月	9月	10月	11月	12月	2020年1月	2月	3月	4月	5月	6月	7月
登録	213,487	186,360	207,951	209,335	202,820	178,237	224,196	218,908	229,980	183,177	197,918	216,628	212,449
成約	22,459	18,632	23,151	20,304	22,749	20,936	24,201	30,501	29,639	15,474	14,746	21,560	21,911
条件検索	11,563,787	9,507,833	11,310,974	11,126,583	11,592,560	9,517,476	11,301,863	12,046,375	11,907,526	8,664,359	9,842,917	12,010,672	12,247,815
詳細検索	2,718,444	2,309,783	2,545,916	2,508,914	2,457,939	2,017,922	2,437,085	2,582,915	2,568,434	1,913,984	1,998,077	2,395,003	2,412,042
図面検索	23,162,692	19,492,941	22,853,829	21,669,526	23,321,176	18,628,066	23,793,492	25,814,793	24,407,321	16,486,601	19,914,745	24,138,885	24,539,461
その他	977,471	850,738	990,633	984,269	921,364	802,981	903,598	825,658	820,558	742,137	810,346	935,696	930,223
総合計	38,658,340	32,366,287	37,932,454	36,518,931	38,518,608	31,165,618	38,684,435	41,519,150	39,963,458	28,005,732	32,778,749	39,718,444	40,363,901

\* その他は変更、削除、再登録、及び図面登録

(件) 首都圏会員の売物件登録推移

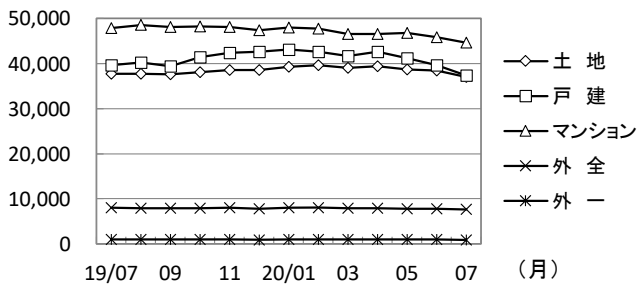


(件) 首都圏会員の賃貸物件登録推移

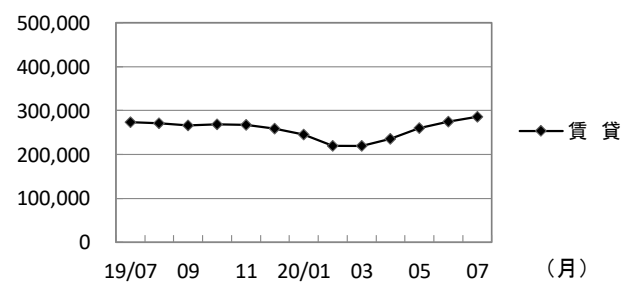


	2019年7月	8月	9月	10月	11月	12月	2020年1月	2月	3月	4月	5月	6月	7月	
売物件	売り主	25,037	22,251	25,965	28,959	25,724	21,241	26,881	25,518	26,574	24,137	25,086	26,564	23,879
	代理	1,432	1,273	1,537	1,462	1,491	1,219	1,522	1,498	1,524	1,242	1,252	1,423	1,223
	専属媒介	7,079	5,966	7,214	6,546	6,516	5,315	6,064	6,359	6,137	4,518	4,248	5,144	5,318
	専任媒介	15,108	13,593	15,437	14,973	15,199	13,017	14,932	15,825	15,347	11,899	11,181	13,642	13,372
	一般媒介	7,841	7,167	7,856	7,729	7,588	6,855	7,626	8,131	7,585	6,416	6,631	7,478	7,003
合計	56,497	50,250	58,009	59,669	56,518	47,647	57,025	57,331	57,167	48,212	48,398	54,251	50,795	
賃貸	156,990	136,110	149,942	149,666	146,302	130,590	167,171	161,577	172,813	134,965	149,520	162,377	161,654	
総合計	213,487	186,360	207,951	209,335	202,820	178,237	224,196	218,908	229,980	183,177	197,918	216,628	212,449	

(件) 首都圏圏域の売物件在庫推移



(件) 首都圏圏域の賃貸物件在庫推移



	2019年7月	8月	9月	10月	11月	12月	2020年1月	2月	3月	4月	5月	6月	7月	
売物件	土地	37,755	37,676	37,627	38,104	38,555	38,538	39,316	39,618	39,019	39,342	38,718	38,400	37,005
	戸建	39,638	40,168	39,440	41,415	42,395	42,590	43,103	42,652	41,711	42,581	41,138	39,606	37,337
	マンション	47,836	48,513	48,047	48,158	48,037	47,385	47,961	47,726	46,485	46,544	46,798	45,832	44,609
	外全	8,040	7,930	7,870	7,911	7,970	7,756	7,978	8,056	7,951	7,865	7,779	7,775	7,619
	外一	960	948	970	983	987	913	979	973	951	936	969	937	920
合計	134,229	135,235	133,954	136,571	137,944	137,182	139,337	139,025	136,117	137,268	135,402	132,550	127,490	
賃貸	272,942	270,684	266,265	268,704	267,360	259,020	244,706	219,519	219,302	235,827	259,878	275,030	285,775	
総合計	407,171	405,919	400,219	405,275	405,304	396,202	384,043	358,544	355,419	373,095	395,280	407,580	413,265	

\* 外全は住宅以外建物全部、外一は住宅以外建物一部

# 東日本会員登録状況

(2020年07月度)

		前月末在庫	当月登録	当月成約	当月削除	当月末在庫
専属媒介	土地	6,846	1,494	271	1,392	6,668
	戸建	4,738	1,271	360	946	4,679
	マンション	8,639	2,764	965	1,983	8,427
	住宅以外建物全部	1,349	437	40	386	1,351
	住宅以外建物一部	120	35	4	33	118
	専属計	21,692	6,001	1,640	4,740	21,243
専任媒介	土地	29,307	5,220	1,047	4,436	28,988
	戸建	19,167	4,639	1,266	3,871	18,595
	マンション	20,813	6,690	2,092	4,866	20,460
	住宅以外建物全部	4,009	919	103	877	3,941
	住宅以外建物一部	315	93	8	92	304
	専任計	73,611	17,561	4,516	14,142	72,288
一般媒介	土地	21,756	3,049	257	2,979	21,646
	戸建	10,596	2,178	262	2,358	10,252
	マンション	12,964	3,848	308	3,937	12,675
	住宅以外建物全部	4,359	995	37	1,005	4,331
	住宅以外建物一部	336	59	7	62	332
	一般計	50,011	10,129	871	10,341	49,236
媒介計	土地	57,909	9,763	1,575	8,807	57,302
	戸建	34,501	8,088	1,888	7,175	33,526
	マンション	42,416	13,302	3,365	10,786	41,562
	住宅以外建物全部	9,717	2,351	180	2,268	9,623
	住宅以外建物一部	771	187	19	187	754
	媒介計	145,314	33,691	7,027	29,223	142,767
売主物件	土地	14,219	4,906	249	5,410	13,450
	戸建	22,428	9,153	875	10,196	20,495
	マンション	9,419	11,015	281	11,277	8,872
	住宅以外建物全部	1,586	914	13	959	1,525
	住宅以外建物一部	239	108	4	107	234
	売主計	47,891	26,096	1,422	27,949	44,576
代理物件	土地	1,313	298	9	356	1,250
	戸建	757	261	27	282	724
	マンション	861	634	14	655	835
	住宅以外建物全部	284	100	0	119	265
	住宅以外建物一部	39	38	1	39	37
	代理計	3,254	1,331	51	1,451	3,111
媒介以外計	土地	15,532	5,204	258	5,766	14,700
	戸建	23,185	9,414	902	10,478	21,219
	マンション	10,280	11,649	295	11,932	9,707
	住宅以外建物全部	1,870	1,014	13	1,078	1,790
	住宅以外建物一部	278	146	5	146	271
	媒介以外計	51,145	27,427	1,473	29,400	47,687
売物件合計	土地	73,441	14,967	1,833	14,573	72,002
	戸建	57,686	17,502	2,790	17,653	54,745
	マンション	52,696	24,951	3,660	22,718	51,269
	住宅以外建物全部	11,587	3,365	193	3,346	11,413
	住宅以外建物一部	1,049	333	24	333	1,025
	総計	196,459	61,118	8,500	58,623	190,454
賃貸物件合計	土地	1,637	342	34	255	1,690
	戸建	9,857	4,410	625	4,128	9,514
	マンション	227,725	143,856	14,141	120,936	236,504
	住宅以外建物全部	6,102	1,967	152	1,699	6,218
	住宅以外建物一部	47,106	14,926	1,396	11,335	49,301
	総計	292,427	165,501	16,348	138,353	303,227
総合計		488,886	226,619	24,848	196,976	493,681

\* 取引態様の変更等により「前月末在庫+当月登録-当月成約-当月削除」が「当月末在庫」の数と必ずしも一致しないものもあります。

# 首都圏会員登録状況

(2020年07月度)

		前月末在庫	当月登録	当月成約	当月削除	当月末在庫
専属媒介	土地	4,840	1,177	194	1,149	4,663
	戸建	3,839	1,089	266	827	3,820
	マンション	8,057	2,625	888	1,903	7,867
	住宅以外建物全部	1,131	393	33	358	1,126
	住宅以外建物一部	114	34	4	33	111
	専属計	17,981	5,318	1,385	4,270	17,587
専任媒介	土地	16,518	3,200	604	2,855	16,222
	戸建	13,412	3,382	784	2,913	13,062
	マンション	18,391	5,990	1,812	4,423	18,075
	住宅以外建物全部	2,927	712	61	720	2,853
	住宅以外建物一部	290	88	8	90	276
	専任計	51,538	13,372	3,269	11,001	50,488
一般媒介	土地	9,763	1,410	108	1,575	9,551
	戸建	5,958	1,334	139	1,496	5,710
	マンション	11,105	3,421	232	3,493	10,892
	住宅以外建物全部	3,090	788	28	829	3,038
	住宅以外建物一部	278	50	6	49	279
	一般計	30,194	7,003	513	7,442	29,470
媒介計	土地	31,121	5,787	906	5,579	30,436
	戸建	23,209	5,805	1,189	5,236	22,592
	マンション	37,553	12,036	2,932	9,819	36,834
	住宅以外建物全部	7,148	1,893	122	1,907	7,017
	住宅以外建物一部	682	172	18	172	666
	媒介計	99,713	25,693	5,167	22,713	97,545
売主物件	土地	9,803	4,158	154	4,677	9,114
	戸建	17,428	8,097	619	9,121	15,753
	マンション	8,772	10,636	254	10,893	8,253
	住宅以外建物全部	1,390	884	8	920	1,341
	住宅以外建物一部	231	104	4	104	225
	売主計	37,624	23,879	1,039	25,715	34,686
代理物件	土地	1,102	268	5	333	1,035
	戸建	703	252	23	271	676
	マンション	825	572	13	585	808
	住宅以外建物全部	272	93	0	115	250
	住宅以外建物一部	39	38	1	39	37
	代理計	2,941	1,223	42	1,343	2,806
媒介以外計	土地	10,905	4,426	159	5,010	10,149
	戸建	18,131	8,349	642	9,392	16,429
	マンション	9,597	11,208	267	11,478	9,061
	住宅以外建物全部	1,662	977	8	1,035	1,591
	住宅以外建物一部	270	142	5	143	262
	媒介以外計	40,565	25,102	1,081	27,058	37,492
売物件合計	土地	42,026	10,213	1,065	10,589	40,585
	戸建	41,340	14,154	1,831	14,628	39,021
	マンション	47,150	23,244	3,199	21,297	45,895
	住宅以外建物全部	8,810	2,870	130	2,942	8,608
	住宅以外建物一部	952	314	23	315	928
	総計	140,278	50,795	6,248	49,771	135,037
賃貸物件合計	土地	1,285	262	28	225	1,294
	戸建	8,958	4,096	533	3,877	8,644
	マンション	218,991	141,074	13,665	118,518	227,882
	住宅以外建物全部	5,500	1,820	126	1,598	5,596
	住宅以外建物一部	44,741	14,402	1,311	11,049	46,783
	総計	279,475	161,654	15,663	135,267	290,199
総合計		419,753	212,449	21,911	185,038	425,236

\* 取引態様の変更等により「前月末在庫+当月登録-当月成約-当月削除」が「当月末在庫」の数と必ずしも一致しないものもあります。

首都圏会員登録状況（都県別①）（2020年07月度）

		東京					埼玉				
		前月末在庫	当月登録	当月成約	当月削除	当月末在庫	前月末在庫	当月登録	当月成約	当月削除	当月末在庫
専属媒介	土地	1,876	629	83	611	1,813	1,110	196	35	183	1,082
	戸建	1,808	549	143	432	1,775	653	208	24	150	685
	マンション	5,506	1,888	567	1,467	5,345	589	183	70	98	601
	住宅以外建物全部	769	288	17	266	768	120	28	2	30	117
	住宅以外建物一部	97	30	2	32	93	2	1	0	1	2
	専属計	10,056	3,384	812	2,808	9,794	2,474	616	131	462	2,487
専任媒介	土地	4,670	1,132	207	998	4,575	4,176	714	128	629	4,127
	戸建	4,804	1,343	239	1,197	4,704	2,510	584	154	483	2,455
	マンション	10,857	3,746	1,003	2,944	10,609	1,841	504	212	345	1,778
	住宅以外建物全部	1,677	451	27	470	1,632	415	66	12	79	389
	住宅以外建物一部	206	72	6	68	202	20	4	0	6	17
	専任計	22,214	6,744	1,482	5,677	21,722	8,962	1,872	506	1,542	8,766
一般媒介	土地	3,401	617	46	715	3,268	1,297	213	12	252	1,259
	戸建	2,749	716	67	759	2,648	840	160	14	175	812
	マンション	8,326	2,824	138	2,854	8,213	698	120	19	143	670
	住宅以外建物全部	2,086	576	19	587	2,062	303	54	1	68	288
	住宅以外建物一部	211	46	4	39	218	10	1	0	1	11
	一般計	16,773	4,779	274	4,954	16,409	3,148	548	46	639	3,040
媒介計	土地	9,947	2,378	336	2,324	9,656	6,583	1,123	175	1,064	6,468
	戸建	9,361	2,608	449	2,388	9,127	4,003	952	192	808	3,952
	マンション	24,689	8,458	1,708	7,265	24,167	3,128	807	301	586	3,049
	住宅以外建物全部	4,532	1,315	63	1,323	4,462	838	148	15	177	794
	住宅以外建物一部	514	148	12	139	513	32	6	0	8	30
	媒介計	49,043	14,907	2,568	13,439	47,925	14,584	3,036	683	2,643	14,293
売主物件	土地	3,087	2,019	32	2,221	2,856	2,505	620	47	776	2,297
	戸建	6,443	3,610	192	4,156	5,712	3,984	1,038	116	1,222	3,672
	マンション	6,469	8,308	207	8,521	6,049	684	287	13	297	657
	住宅以外建物全部	879	721	6	741	851	132	25	1	43	113
	住宅以外建物一部	180	89	4	88	175	15	1	0	4	12
	売主計	17,058	14,747	441	15,727	15,643	7,320	1,971	177	2,342	6,751
代理物件	土地	463	173	2	212	427	179	25	1	29	178
	戸建	395	137	17	140	372	64	27	0	31	61
	マンション	721	519	10	542	695	34	9	2	9	32
	住宅以外建物全部	220	82	0	100	202	16	1	0	6	11
	住宅以外建物一部	36	29	1	30	34	1	0	0	0	1
	代理計	1,835	940	30	1,024	1,730	294	62	3	75	283
媒介以外計	土地	3,550	2,192	34	2,433	3,283	2,684	645	48	805	2,475
	戸建	6,838	3,747	209	4,296	6,084	4,048	1,065	116	1,253	3,733
	マンション	7,190	8,827	217	9,063	6,744	718	296	15	306	689
	住宅以外建物全部	1,099	803	6	841	1,053	148	26	1	49	124
	住宅以外建物一部	216	118	5	118	209	16	1	0	4	13
	媒介以外計	18,893	15,687	471	16,751	17,373	7,614	2,033	180	2,417	7,034
売物件合計	土地	13,497	4,570	370	4,757	12,939	9,267	1,768	223	1,869	8,943
	戸建	16,199	6,355	658	6,684	15,211	8,051	2,017	308	2,061	7,685
	マンション	31,879	17,285	1,925	16,328	30,911	3,846	1,103	316	892	3,738
	住宅以外建物全部	5,631	2,118	69	2,164	5,515	986	174	16	226	918
	住宅以外建物一部	730	266	17	257	722	48	7	0	12	43
	総計	67,936	30,594	3,039	30,190	65,298	22,198	5,069	863	5,060	21,327
賃貸物件合計	土地	270	52	3	44	275	398	59	9	56	392
	戸建	4,424	2,143	250	2,106	4,211	1,321	586	73	545	1,289
	マンション	151,808	107,948	9,730	89,697	160,329	17,737	8,668	971	7,760	17,674
	住宅以外建物全部	3,256	1,343	67	1,146	3,386	942	229	37	208	926
	住宅以外建物一部	33,423	12,209	979	9,276	35,377	2,729	521	75	417	2,758
	総計	193,181	123,695	11,029	102,269	203,578	23,127	10,063	1,165	8,986	23,039
総合計		261,117	154,289	14,068	132,459	268,876	45,325	15,132	2,028	14,046	44,366

首都圏会員登録状況（都県別②）（2020年07月度）

		千 葉					神 奈 川				
		前月末在庫	当月登録	当月成約	当月削除	当月末在庫	前月末在庫	当月登録	当月成約	当月削除	当月末在庫
専属媒介	土地	833	137	28	141	800	1,021	215	48	214	968
	戸建	461	114	36	87	448	917	218	63	158	912
	マンション	467	124	56	84	448	1,495	430	195	254	1,473
	住宅以外建物全部	106	40	8	26	111	136	37	6	36	130
	住宅以外建物一部	4	1	0	0	5	11	2	2	0	11
	専属計	1,871	416	128	338	1,812	3,580	902	314	662	3,494
専任媒介	土地	3,922	525	128	528	3,775	3,750	829	141	700	3,745
	戸建	2,490	522	163	423	2,431	3,608	933	228	810	3,472
	マンション	1,653	536	225	286	1,679	4,040	1,204	372	848	4,009
	住宅以外建物全部	340	54	14	53	326	495	141	8	118	506
	住宅以外建物一部	15	3	1	4	13	49	9	1	12	44
	専任計	8,420	1,640	531	1,294	8,224	11,942	3,116	750	2,488	11,776
一般媒介	土地	3,458	305	26	300	3,455	1,607	275	24	308	1,569
	戸建	1,072	201	29	219	1,034	1,297	257	29	343	1,216
	マンション	517	107	22	118	489	1,564	370	53	378	1,520
	住宅以外建物全部	248	34	4	45	235	453	124	4	129	453
	住宅以外建物一部	17	0	1	3	13	40	3	1	6	37
	一般計	5,312	647	82	685	5,226	4,961	1,029	111	1,164	4,795
媒介計	土地	8,213	967	182	969	8,030	6,378	1,319	213	1,222	6,282
	戸建	4,023	837	228	729	3,913	5,822	1,408	320	1,311	5,600
	マンション	2,637	767	303	488	2,616	7,099	2,004	620	1,480	7,002
	住宅以外建物全部	694	128	26	124	672	1,084	302	18	283	1,089
	住宅以外建物一部	36	4	2	7	31	100	14	4	18	92
	媒介計	15,603	2,703	741	2,317	15,262	20,483	5,047	1,175	4,314	20,065
売主物件	土地	1,559	340	22	363	1,512	2,652	1,179	53	1,317	2,449
	戸建	2,350	969	95	1,059	2,154	4,651	2,480	216	2,684	4,215
	マンション	324	180	6	200	298	1,295	1,861	28	1,875	1,249
	住宅以外建物全部	148	34	0	33	149	231	104	1	103	228
	住宅以外建物一部	0	2	0	0	2	36	12	0	12	36
	売主計	4,381	1,525	123	1,655	4,115	8,865	5,636	298	5,991	8,177
代理物件	土地	220	16	0	25	212	240	54	2	67	218
	戸建	55	13	2	9	58	189	75	4	91	185
	マンション	14	6	0	5	12	56	38	1	29	69
	住宅以外建物全部	18	2	0	1	19	18	8	0	8	18
	住宅以外建物一部	0	0	0	0	0	2	9	0	9	2
	代理計	307	37	2	40	301	505	184	7	204	492
媒介以外	土地	1,779	356	22	388	1,724	2,892	1,233	55	1,384	2,667
	戸建	2,405	982	97	1,068	2,212	4,840	2,555	220	2,775	4,400
	マンション	338	186	6	205	310	1,351	1,899	29	1,904	1,318
	住宅以外建物全部	166	36	0	34	168	249	112	1	111	246
	住宅以外建物一部	0	2	0	0	2	38	21	0	21	38
	媒介以外計	4,688	1,562	125	1,695	4,416	9,370	5,820	305	6,195	8,669
売物件	土地	9,992	1,323	204	1,357	9,754	9,270	2,552	268	2,606	8,949
	戸建	6,428	1,819	325	1,797	6,125	10,662	3,963	540	4,086	10,000
	マンション	2,975	953	309	693	2,926	8,450	3,903	649	3,384	8,320
	住宅以外建物全部	860	164	26	158	840	1,333	414	19	394	1,335
	住宅以外建物一部	36	6	2	7	33	138	35	4	39	130
	総計	20,291	4,265	866	4,012	19,678	29,853	10,867	1,480	10,509	28,734
賃貸物件	土地	320	63	6	47	330	297	88	10	78	297
	戸建	1,039	488	82	442	1,003	2,174	879	128	784	2,141
	マンション	12,408	6,165	1,093	5,019	12,461	37,038	18,293	1,871	16,042	37,418
	住宅以外建物全部	442	62	12	70	422	860	186	10	174	862
	住宅以外建物一部	2,328	424	87	327	2,338	6,261	1,248	170	1,029	6,310
	総計	16,537	7,202	1,280	5,905	16,554	46,630	20,694	2,189	18,107	47,028
総合計		36,828	11,467	2,146	9,917	36,232	76,483	31,561	3,669	28,616	75,762



# 東日本圏域登録状況

(2020年07月度)

		前月末在庫	当月登録	当月成約	当月削除	当月末在庫
専属媒介	土地	6,762	1,481	271	1,369	6,592
	戸建	4,685	1,255	360	935	4,621
	マンション	8,585	2,742	952	1,961	8,383
	住宅以外建物全部	1,314	413	40	362	1,315
	住宅以外建物一部	119	35	4	33	117
	専属計	21,465	5,926	1,627	4,660	21,028
専任媒介	土地	29,104	5,168	1,048	4,394	28,774
	戸建	18,914	4,508	1,263	3,738	18,344
	マンション	20,588	6,569	2,085	4,742	20,248
	住宅以外建物全部	3,936	878	104	839	3,862
	住宅以外建物一部	332	96	10	95	319
	専任計	72,874	17,219	4,510	13,808	71,547
一般媒介	土地	21,736	3,019	258	2,956	21,620
	戸建	10,509	2,147	260	2,331	10,164
	マンション	12,647	3,709	310	3,780	12,373
	住宅以外建物全部	4,217	916	36	925	4,194
	住宅以外建物一部	334	55	7	60	328
	一般計	49,443	9,846	871	10,052	48,679
媒介計	土地	57,602	9,668	1,577	8,719	56,986
	戸建	34,108	7,910	1,883	7,004	33,129
	マンション	41,820	13,020	3,347	10,483	41,004
	住宅以外建物全部	9,467	2,207	180	2,126	9,371
	住宅以外建物一部	785	186	21	188	764
	媒介計	143,782	32,991	7,008	28,520	141,254
売主物件	土地	14,169	4,886	248	5,392	13,399
	戸建	22,382	9,144	878	10,193	20,441
	マンション	9,253	10,893	280	11,141	8,723
	住宅以外建物全部	1,559	891	13	933	1,501
	住宅以外建物一部	236	108	4	105	233
	売主計	47,599	25,922	1,423	27,764	44,297
代理物件	土地	1,238	247	9	307	1,173
	戸建	740	255	27	277	707
	マンション	842	618	14	636	818
	住宅以外建物全部	269	98	0	114	253
	住宅以外建物一部	40	40	1	39	40
	代理計	3,129	1,258	51	1,373	2,991
媒介以外計	土地	15,407	5,133	257	5,699	14,572
	戸建	23,122	9,399	905	10,470	21,148
	マンション	10,095	11,511	294	11,777	9,541
	住宅以外建物全部	1,828	989	13	1,047	1,754
	住宅以外建物一部	276	148	5	144	273
	媒介以外計	50,728	27,180	1,474	29,137	47,288
売物件合計	土地	73,009	14,801	1,834	14,418	71,558
	戸建	57,230	17,309	2,788	17,474	54,277
	マンション	51,915	24,531	3,641	22,260	50,545
	住宅以外建物全部	11,295	3,196	193	3,173	11,125
	住宅以外建物一部	1,061	334	26	332	1,037
	総計	194,510	60,171	8,482	57,657	188,542
賃貸物件合計	土地	1,634	342	34	252	1,690
	戸建	9,671	4,316	623	4,033	9,331
	マンション	226,412	143,361	14,130	120,412	235,232
	住宅以外建物全部	6,074	1,949	152	1,682	6,189
	住宅以外建物一部	47,015	14,867	1,392	11,272	49,218
	総計	290,806	164,835	16,331	137,651	301,660
総合計		485,316	225,006	24,813	195,308	490,202

\* 取引態様の変更等により「前月末在庫+当月登録-当月成約-当月削除」が「当月末在庫」の数と必ずしも一致しないものもあります。

# 首都圏圏域登録状況

(2020年07月度)

		前月末在庫	当月登録	当月成約	当月削除	当月末在庫
専属媒介	土地	4,430	1,115	193	1,073	4,269
	戸建	3,683	1,047	267	789	3,659
	マンション	7,967	2,592	874	1,872	7,787
	住宅以外建物全部	1,011	324	31	290	1,007
	住宅以外建物一部	111	34	4	31	110
	専属計	17,202	5,112	1,369	4,055	16,832
専任媒介	土地	15,329	3,039	599	2,717	15,017
	戸建	12,616	3,168	768	2,727	12,253
	マンション	17,969	5,795	1,801	4,249	17,646
	住宅以外建物全部	2,664	646	62	641	2,600
	住宅以外建物一部	290	90	9	86	281
	専任計	48,868	12,738	3,239	10,420	47,797
一般媒介	土地	8,335	1,192	102	1,345	8,133
	戸建	5,553	1,255	135	1,412	5,313
	マンション	10,605	3,228	233	3,276	10,413
	住宅以外建物全部	2,621	640	24	667	2,586
	住宅以外建物一部	271	45	6	47	269
	一般計	27,385	6,360	500	6,747	26,714
媒介計	土地	28,094	5,346	894	5,135	27,419
	戸建	21,852	5,470	1,170	4,928	21,225
	マンション	36,541	11,615	2,908	9,397	35,846
	住宅以外建物全部	6,296	1,610	117	1,598	6,193
	住宅以外建物一部	672	169	19	164	660
	媒介計	93,455	24,210	5,108	21,222	91,343
売主物件	土地	9,425	4,053	153	4,544	8,771
	戸建	17,104	8,097	614	9,084	15,486
	マンション	8,504	10,330	253	10,589	7,989
	住宅以外建物全部	1,252	810	8	835	1,215
	住宅以外建物一部	226	99	4	98	221
	売主計	36,511	23,389	1,032	25,150	33,682
代理物件	土地	881	189	5	252	815
	戸建	650	243	24	259	626
	マンション	787	551	13	559	774
	住宅以外建物全部	227	75	0	93	211
	住宅以外建物一部	39	39	1	38	39
	代理計	2,584	1,097	43	1,201	2,465
媒介以外計	土地	10,306	4,242	158	4,796	9,586
	戸建	17,754	8,340	638	9,343	16,112
	マンション	9,291	10,881	266	11,148	8,763
	住宅以外建物全部	1,479	885	8	928	1,426
	住宅以外建物一部	265	138	5	136	260
	媒介以外計	39,095	24,486	1,075	26,351	36,147
売物件合計	土地	38,400	9,588	1,052	9,931	37,005
	戸建	39,606	13,810	1,808	14,271	37,337
	マンション	45,832	22,496	3,174	20,545	44,609
	住宅以外建物全部	7,775	2,495	125	2,526	7,619
	住宅以外建物一部	937	307	24	300	920
	総計	132,550	48,696	6,183	47,573	127,490
賃貸物件合計	土地	1,225	250	28	211	1,236
	戸建	8,560	3,980	529	3,754	8,257
	マンション	215,790	139,910	13,603	117,407	224,691
	住宅以外建物全部	5,342	1,774	126	1,552	5,438
	住宅以外建物一部	44,113	14,289	1,307	10,942	46,153
	総計	275,030	160,203	15,593	133,866	285,775
総合計		407,580	208,899	21,776	181,439	413,265

\* 取引態様の変更等により「前月末在庫+当月登録-当月成約-当月削除」が「当月末在庫」の数と必ずしも一致しないものもあります。

首都圏圏域登録状況（都県別①）（2020年07月度）

		東京					埼玉				
		前月末在庫	当月登録	当月成約	当月削除	当月末在庫	前月末在庫	当月登録	当月成約	当月削除	当月末在庫
専属媒介	土地	1,349	504	76	482	1,295	1,142	209	37	193	1,116
	戸建	1,417	445	135	354	1,367	727	229	30	158	768
	マンション	4,587	1,636	463	1,256	4,492	826	262	108	144	833
	住宅以外建物全部	490	131	14	114	491	188	54	5	54	183
	住宅以外建物一部	84	28	3	28	82	3	1	0	1	3
	専属計	7,927	2,744	691	2,234	7,727	2,886	755	180	550	2,903
専任媒介	土地	3,015	868	185	737	2,945	4,242	750	136	671	4,176
	戸建	3,393	984	207	872	3,292	2,681	615	161	508	2,619
	マンション	9,071	3,098	911	2,369	8,850	2,141	622	235	447	2,070
	住宅以外建物全部	1,105	289	22	274	1,101	507	84	13	102	477
	住宅以外建物一部	185	72	7	61	188	25	3	0	6	20
	専任計	16,769	5,311	1,332	4,313	16,376	9,596	2,074	545	1,734	9,362
一般媒介	土地	1,586	338	37	411	1,486	1,372	218	14	254	1,336
	戸建	1,950	508	55	560	1,848	949	208	16	209	938
	マンション	6,945	2,297	135	2,302	6,856	874	199	21	235	830
	住宅以外建物全部	1,287	387	9	355	1,311	379	87	1	94	369
	住宅以外建物一部	187	33	5	40	177	9	3	0	1	13
	一般計	11,955	3,563	241	3,668	11,678	3,583	715	52	793	3,486
媒介計	土地	5,950	1,710	298	1,630	5,726	6,756	1,177	187	1,118	6,628
	戸建	6,760	1,937	397	1,786	6,507	4,357	1,052	207	875	4,325
	マンション	20,603	7,031	1,509	5,927	20,198	3,841	1,083	364	826	3,733
	住宅以外建物全部	2,882	807	45	743	2,903	1,074	225	19	250	1,029
	住宅以外建物一部	456	133	15	129	447	37	7	0	8	36
	媒介計	36,651	11,618	2,264	10,215	35,781	16,065	3,544	777	3,077	15,751
売主物件	土地	2,562	1,757	34	1,943	2,345	2,511	633	44	778	2,318
	戸建	5,221	3,311	149	3,700	4,690	4,288	1,192	132	1,443	3,906
	マンション	4,390	5,569	174	5,731	4,054	1,117	1,006	18	992	1,111
	住宅以外建物全部	611	535	4	538	602	198	41	2	63	174
	住宅以外建物一部	157	75	4	74	152	13	5	0	6	12
	売主計	12,941	11,247	365	11,986	11,843	8,127	2,877	196	3,282	7,521
代理物件	土地	230	89	2	124	196	164	25	1	27	165
	戸建	304	111	16	113	286	80	36	0	42	75
	マンション	522	389	9	396	507	79	41	2	45	75
	住宅以外建物全部	145	59	0	70	134	25	1	0	10	17
	住宅以外建物一部	29	33	0	33	29	2	0	0	0	2
	代理計	1,230	681	27	736	1,152	350	103	3	124	334
媒介以外計	土地	2,792	1,846	36	2,067	2,541	2,675	658	45	805	2,483
	戸建	5,525	3,422	165	3,813	4,976	4,368	1,228	132	1,485	3,981
	マンション	4,912	5,958	183	6,127	4,561	1,196	1,047	20	1,037	1,186
	住宅以外建物全部	756	594	4	608	736	223	42	2	73	191
	住宅以外建物一部	186	108	4	107	181	15	5	0	6	14
	媒介以外計	14,171	11,928	392	12,722	12,995	8,477	2,980	199	3,406	7,855
売物件合計	土地	8,742	3,556	334	3,697	8,267	9,431	1,835	232	1,923	9,111
	戸建	12,285	5,359	562	5,599	11,483	8,725	2,280	339	2,360	8,306
	マンション	25,515	12,989	1,692	12,054	24,759	5,037	2,130	384	1,863	4,919
	住宅以外建物全部	3,638	1,401	49	1,351	3,639	1,297	267	21	323	1,220
	住宅以外建物一部	642	241	19	236	628	52	12	0	14	50
	総計	50,822	23,546	2,656	22,937	48,776	24,542	6,524	976	6,483	23,606
賃貸物件合計	土地	170	34	2	26	176	431	57	9	55	424
	戸建	3,371	1,721	220	1,654	3,218	1,471	701	84	622	1,466
	マンション	130,050	95,023	8,742	77,649	138,646	21,930	10,841	1,408	9,472	21,912
	住宅以外建物全部	2,722	1,177	65	1,019	2,815	1,109	287	38	245	1,113
	住宅以外建物一部	30,305	11,386	939	8,525	32,227	3,370	694	87	555	3,422
	総計	166,618	109,341	9,968	88,873	177,082	28,311	12,580	1,626	10,949	28,337
総合計		217,440	132,887	12,624	111,810	225,858	52,853	19,104	2,602	17,432	51,943

首都圏圏域登録状況(都県別②)(2020年07月度)

		千 葉					神 奈 川				
		前月末在庫	当月登録	当月成約	当月削除	当月末在庫	前月末在庫	当月登録	当月成約	当月削除	当月末在庫
専属媒介	土地	960	168	30	167	931	979	234	50	231	927
	戸建	556	141	39	110	542	983	232	63	167	982
	マンション	655	177	88	109	632	1,899	517	215	363	1,830
	住宅以外建物全部	141	54	6	39	148	192	85	6	83	185
	住宅以外建物一部	8	1	0	0	9	16	4	1	2	16
	専属計	2,320	541	163	425	2,262	4,069	1,072	335	846	3,940
専任媒介	土地	4,226	574	127	588	4,069	3,846	847	151	721	3,827
	戸建	2,733	569	161	478	2,670	3,809	1,000	239	869	3,672
	マンション	1,838	595	240	332	1,861	4,919	1,480	415	1,101	4,865
	住宅以外建物全部	450	111	16	118	425	602	162	11	147	597
	住宅以外建物一部	16	3	0	5	14	64	12	2	14	59
	専任計	9,263	1,852	544	1,521	9,039	13,240	3,501	818	2,852	13,020
一般媒介	土地	3,731	359	26	352	3,736	1,646	277	25	328	1,575
	戸建	1,220	235	31	252	1,181	1,434	304	33	391	1,346
	マンション	654	162	25	167	630	2,132	570	52	572	2,097
	住宅以外建物全部	392	61	9	88	361	563	105	5	130	545
	住宅以外建物一部	25	1	1	0	25	50	8	0	6	54
	一般計	6,022	818	92	859	5,933	5,825	1,264	115	1,427	5,617
媒介計	土地	8,917	1,101	183	1,107	8,736	6,471	1,358	226	1,280	6,329
	戸建	4,509	945	231	840	4,393	6,226	1,536	335	1,427	6,000
	マンション	3,147	934	353	608	3,123	8,950	2,567	682	2,036	8,792
	住宅以外建物全部	983	226	31	245	934	1,357	352	22	360	1,327
	住宅以外建物一部	49	5	1	5	48	130	24	3	22	129
	媒介計	17,605	3,211	799	2,805	17,234	23,134	5,837	1,268	5,125	22,577
売主物件	土地	1,700	416	22	458	1,629	2,652	1,247	53	1,365	2,479
	戸建	2,574	926	104	1,001	2,385	5,021	2,668	229	2,940	4,505
	マンション	593	477	16	505	549	2,404	3,278	45	3,361	2,275
	住宅以外建物全部	198	61	1	62	195	245	173	1	172	244
	住宅以外建物一部	6	5	0	5	6	50	14	0	13	51
	売主計	5,071	1,885	143	2,031	4,764	10,372	7,380	328	7,851	9,554
代理物件	土地	258	24	0	40	241	229	51	2	61	213
	戸建	74	17	4	10	77	192	79	4	94	188
	マンション	31	11	0	8	31	155	110	2	110	161
	住宅以外建物全部	25	9	0	7	27	32	6	0	6	33
	住宅以外建物一部	3	0	0	0	3	5	6	1	5	5
	代理計	391	61	4	65	379	613	252	9	276	600
媒介以外	土地	1,958	440	22	498	1,870	2,881	1,298	55	1,426	2,692
	戸建	2,648	943	108	1,011	2,462	5,213	2,747	233	3,034	4,693
	マンション	624	488	16	513	580	2,559	3,388	47	3,471	2,436
	住宅以外建物全部	223	70	1	69	222	277	179	1	178	277
	住宅以外建物一部	9	5	0	5	9	55	20	1	18	56
	媒介以外計	5,462	1,946	147	2,096	5,143	10,985	7,632	337	8,127	10,154
売物件	土地	10,875	1,541	205	1,605	10,606	9,352	2,656	281	2,706	9,021
	戸建	7,157	1,888	339	1,851	6,855	11,439	4,283	568	4,461	10,693
	マンション	3,771	1,422	369	1,121	3,703	11,509	5,955	729	5,507	11,228
	住宅以外建物全部	1,206	296	32	314	1,156	1,634	531	23	538	1,604
	住宅以外建物一部	58	10	1	10	57	185	44	4	40	185
	総計	23,067	5,157	946	4,901	22,377	34,119	13,469	1,605	13,252	32,731
賃貸物件	土地	344	65	6	51	352	280	94	11	79	284
	戸建	1,278	562	86	549	1,205	2,440	996	139	929	2,368
	マンション	17,024	9,285	1,144	8,319	16,904	46,786	24,761	2,309	21,967	47,229
	住宅以外建物全部	596	103	13	101	585	915	207	10	187	925
	住宅以外建物一部	2,994	621	96	511	3,008	7,444	1,588	185	1,351	7,496
	総計	22,236	10,636	1,345	9,531	22,054	57,865	27,646	2,654	24,513	58,302
総合計		45,303	15,793	2,291	14,432	44,431	91,984	41,115	4,259	37,765	91,033