

## 2020(令和2)年6月度 レインズシステム利用実績報告

(6月1日～30日)

この報告は標記期間内で当機構会員が物件情報登録・成約報告・検索等レインズシステムを利用した実績を集計したものです。

不動産流通市場の動向を表わしているものではないことにご注意ください。

\* 会員アクセス状況に「詳細検索」を追加しました。総アクセス件数の前月比・前年同月比は「詳細検索」を含めた件数で比較して算出しています。

### 〔東日本〕

#### ●東日本会員アクセス状況

				件数 (件)	増減率(%)	
					前月比	前年同月比
登録	売物件	媒介	専属	5,811	20.1	-32.4
			専任	17,536	18.9	-9.3
			一般	10,170	6.3	-7.0
			媒介計	33,517	15.0	-13.8
	売主	代理	28,981	4.2	10.5	
		代理	1,557	8.0	6.0	
		売物件計	64,055	9.7	-3.8	
賃貸物件			166,362	8.3	1.9	
登録計				230,417	8.7	0.3
成約報告	売物件			8,130	50.5	-6.6
	賃貸物件			16,221	40.4	-10.8
	成約報告計			24,351	43.6	-9.4
条件検索	売物件			7,675,238	19.7	4.3
	賃貸物件			3,249,824	23.1	-0.4
	成約売物件			1,243,315	22.0	-9.9
	成約賃貸物件			198,688	24.9	-22.4
	日報検索・会員検索			235,865	105.1	318.4
	条件検索計			12,602,930	21.8	2.3
詳細検索	売物件			1,156,548	17.9	-3.9
	賃貸物件			1,268,707	19.6	-13.9
	成約売物件			97,686	30.6	-5.6
	成約賃貸物件			24,039	20.3	0.9
	詳細検索計			2,546,980	19.2	-9.2
図面検索	売物件			15,864,735	17.9	10.3
	賃貸物件			7,137,640	26.7	-9.5
	成約売物件			1,648,547	30.7	-6.3
	成約賃貸物件			169,578	31.8	-1.4
	図面検索計			24,820,500	21.2	2.6
その他	変更・削除・再登録・図面登録			1,003,886	14.7	0.5
総アクセス	売物件(成約含む)			28,025,324	19.2	5.7
	賃貸物件(成約含む)			12,996,090	24.1	-7.3
	会員検索			207,650	134.3	666.1
	総アクセス件数			41,229,064	21.0	1.6

#### <参考>

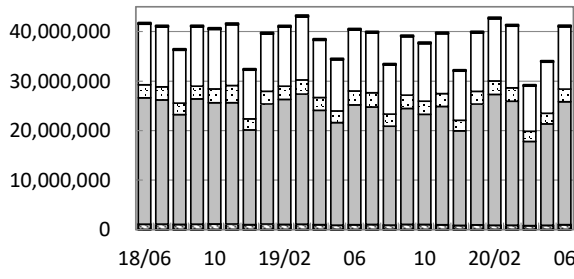
#### ●東日本月末在庫状況(圏域)

				件数 (件)	増減率(%)	
					前月比	前年同月比
登録	売物件	媒介	専属	21,465	-2.0	-16.7
			専任	72,874	-0.8	1.4
			一般	49,443	-1.4	0.8
			媒介計	143,782	-1.2	-2.0
	売主	代理	47,599	-4.3	6.5	
		代理	3,129	-1.0	5.7	
		売物件計	194,510	-2.0	0.1	
賃貸物件			290,806	5.5	0.2	
在庫計				485,316	2.4	0.1



公益財団法人 東日本不動産流通機構 2020(令和2)年7月10日  
〒101-0044 東京都千代田区鍛冶町2-3-2 神田センタービルディング2F TEL. 03-5296-9350

(件) 東日本会員アクセス状況推移



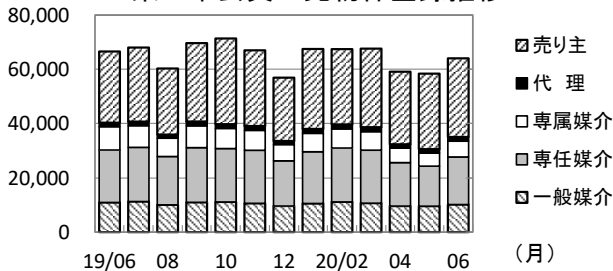
(参考)

	19/4~19/6	20/4~20/6	前年比%	2019年度計
登録	674,298	640,463	95.0	2,678,397
成約	77,425	59,185	76.4	315,962
条件検索	34,222,937	32,086,878	93.8	138,589,252
詳細検索	7,742,492	6,738,728	87.0	31,110,638
図面検索	67,982,326	62,299,064	91.6	276,083,880
その他	2,914,204	2,689,472	92.3	11,616,675
総合計	113,613,682	104,513,790	92.0	460,394,804

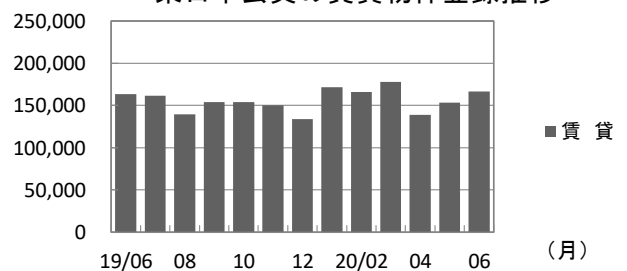
	2019年6月	7月	8月	9月	10月	11月	12月	2020年1月	2月	3月	4月	5月	6月
登録	229,805	229,388	199,929	223,405	225,235	217,058	191,024	239,354	233,441	245,265	198,043	212,003	230,417
成約	26,886	25,315	21,056	26,177	23,061	25,458	23,497	26,751	33,628	33,594	17,882	16,952	24,351
条件検索	12,314,463	12,093,585	9,944,648	11,813,988	11,636,657	12,110,128	9,943,314	11,804,629	12,562,323	12,457,043	9,138,316	10,345,632	12,602,930
詳細検索	2,804,547	2,872,405	2,431,535	2,683,232	2,652,055	2,599,053	2,129,235	2,572,635	2,717,273	2,710,723	2,055,496	2,136,252	2,546,980
図面検索	24,191,571	23,715,161	19,971,016	23,404,696	22,226,732	23,879,516	19,086,843	24,373,400	26,410,555	25,033,635	16,997,212	20,481,352	24,820,500
その他	999,054	1,050,672	916,360	1,067,170	1,056,364	990,141	861,982	975,694	892,659	891,429	810,564	875,022	1,003,886
総合計	40,566,326	39,986,526	33,484,544	39,218,668	37,820,104	39,821,354	32,235,895	39,992,463	42,849,879	41,371,689	29,217,513	34,067,213	41,229,064

\* その他は変更、削除、再登録、及び図面登録

(件) 東日本会員の売物件登録推移

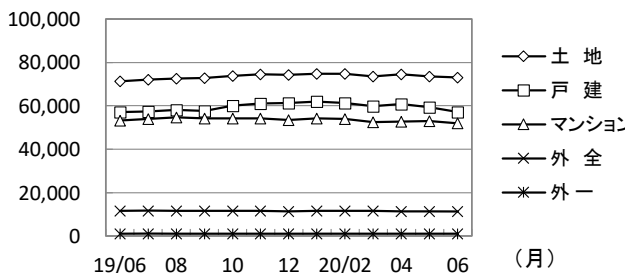


(件) 東日本会員の賃貸物件登録推移

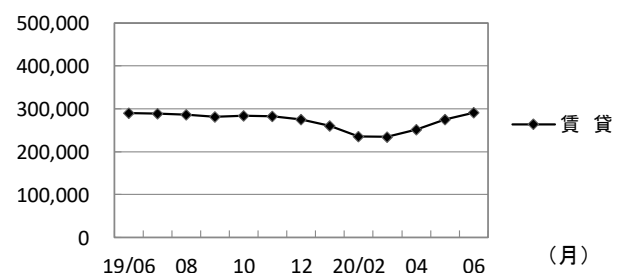


	2019年6月	7月	8月	9月	10月	11月	12月	2020年1月	2月	3月	4月	5月	6月	
売物件	売り主	26,233	27,294	24,359	28,881	31,576	27,903	23,320	29,450	27,740	28,948	26,750	27,822	28,981
	代理	1,469	1,498	1,328	1,591	1,570	1,590	1,331	1,637	1,658	1,648	1,377	1,442	1,557
	専属媒介	8,600	7,991	6,746	8,041	7,421	7,338	5,989	6,786	7,049	6,832	5,382	4,837	5,811
	専任媒介	19,337	19,966	17,814	20,155	19,683	19,552	16,665	19,064	19,859	19,527	16,025	14,748	17,536
	一般媒介	10,932	11,278	10,063	10,988	11,119	10,618	9,621	10,564	11,132	10,675	9,598	9,565	10,170
合計	66,571	68,027	60,310	69,656	71,369	67,001	56,926	67,501	67,438	67,630	59,132	58,414	64,055	
賃貸	163,234	161,361	139,619	153,749	153,866	150,057	134,098	171,853	166,003	177,635	138,911	153,589	166,362	
総合計	229,805	229,388	199,929	223,405	225,235	217,058	191,024	239,354	233,441	245,265	198,043	212,003	230,417	

(件) 東日本圏域の売物件在庫推移



(件) 東日本圏域の賃貸物件在庫推移



	2019年6月	7月	8月	9月	10月	11月	12月	2020年1月	2月	3月	4月	5月	6月
売物件	土地	71,284	72,169	72,538	72,783	73,699	74,423	74,321	74,745	73,620	74,424	73,547	73,009
	戸建	57,102	57,401	58,222	57,608	60,096	61,134	61,415	61,225	59,871	60,919	59,341	57,230
	マンション	53,251	53,897	54,683	54,195	54,304	54,123	53,558	54,217	53,980	52,547	52,785	53,060
	外全	11,621	11,702	11,627	11,509	11,523	11,606	11,365	11,529	11,609	11,475	11,412	11,354
	外一	1,081	1,109	1,089	1,105	1,107	1,106	1,031	1,101	1,091	1,075	1,075	1,106
合計	194,339	196,278	198,159	197,200	200,729	202,392	201,690	203,446	202,650	198,588	200,615	198,408	194,510
賃貸	290,256	288,699	286,027	281,581	284,128	282,881	274,721	260,646	235,496	234,818	251,414	275,667	290,806
総合計	484,595	484,977	484,186	478,781	484,857	485,273	476,411	464,092	438,146	433,406	452,029	474,075	485,316

\* 外全は住宅以外建物全部、外一は住宅以外建物一部

# 2020(令和2)年6月度 レインズシステム利用実績報告

(6月1日～30日)

## 〔首都圏〕

### ●首都圏会員アクセス状況

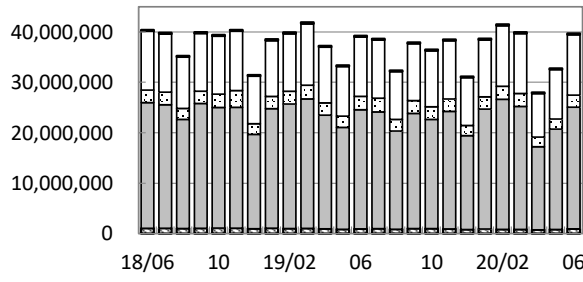
				件数 (件)	増減率(%)	
					前月比	前年同月比
登録	売物件	媒介	専属	5,144	21.1	-33.7
			専任	13,642	22.0	-6.7
			一般	7,478	12.8	-5.1
			媒介計	26,264	19.1	-13.2
	売り主			26,564	5.9	10.4
	代理			1,423	13.7	0.7
	売物件計			54,251	12.1	-2.7
賃貸物件				162,377	8.6	2.0
登録計				216,628	9.5	0.8
成約報告	売物件			6,064	59.3	-8.8
	賃貸物件			15,496	41.7	-11.1
	成約報告計			21,560	46.2	-10.5
条件検索	売物件			7,196,078	19.8	3.6
	賃貸物件			3,237,761	23.1	-0.4
	成約売物件			1,148,234	22.4	-10.8
	成約賃貸物件			197,492	25.0	-22.4
	日報検索・会員検索			231,107	108.0	341.0
	条件検索計			12,010,672	22.0	1.9
詳細検索	売物件			1,024,598	19.2	-5.0
	賃貸物件			1,264,900	19.6	-13.7
	成約売物件			81,647	33.6	-6.2
	成約賃貸物件			23,858	20.3	1.1
	詳細検索計			2,395,003	19.9	-9.8
図面検索	売物件			15,279,935	17.8	9.8
	賃貸物件			7,126,652	26.7	-9.5
	成約売物件			1,562,967	31.0	-7.1
	成約賃貸物件			169,331	31.7	-1.4
	図面検索計			24,138,885	21.2	2.1
その他	変更・削除・再登録・図面登録			935,696	15.5	0.4
総アクセス	売物件(成約含む)			26,572,702	19.3	5.2
	賃貸物件(成約含む)			12,939,599	24.2	-7.3
	会員検索			206,143	135.0	683.5
	総アクセス件数			39,718,444	21.2	1.2

### <参考>

#### ●首都圏月末在庫状況(圏域)

				件数 (件)	増減率(%)	
					前月比	前年同月比
登録	売物件	媒介	専属	17,202	-1.9	-18.3
			専任	48,868	-0.8	3.5
			一般	27,385	-1.2	-2.5
			媒介計	93,455	-1.1	-3.0
	売り主			36,511	-4.7	5.1
	代理			2,584	-0.4	6.1
	売物件計			132,550	-2.1	-0.7
賃貸物件				275,030	5.8	0.2
在庫計				407,580	3.1	-0.1

(件) 首都圏会員アクセス状況推移



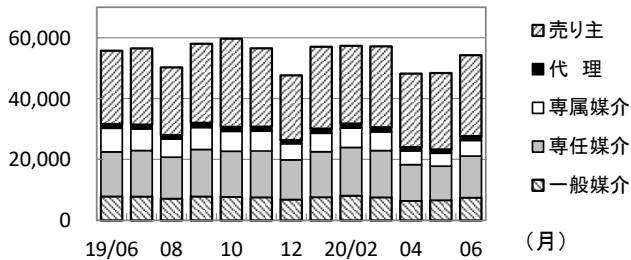
(参考)

	19/4~19/6	20/4~20/6	前年比%	2019年度計
登録	630,932	597,723	94.7	2,502,206
成約	69,293	51,780	74.7	281,865
条件検索	32,732,027	30,517,948	93.2	132,607,004
詳細検索	7,326,933	6,307,064	86.1	29,474,285
図面検索	66,413,694	60,540,231	91.2	269,557,530
その他	2,717,400	2,488,179	91.6	10,794,670
総合計	109,890,279	100,502,925	91.5	445,217,560

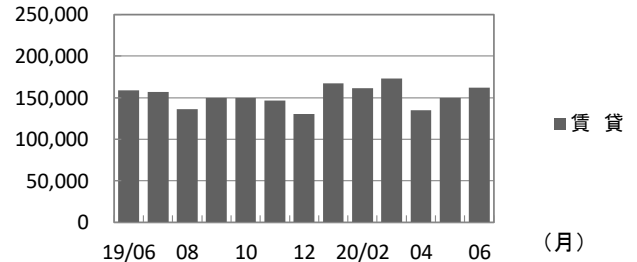
	2019年6月	7月	8月	9月	10月	11月	12月	2020年1月	2月	3月	4月	5月	6月
登録	214,885	213,487	186,360	207,951	209,335	202,820	178,237	224,196	218,908	229,980	183,177	197,918	216,628
成約	24,083	22,459	18,632	23,151	20,304	22,749	20,936	24,201	30,501	29,639	15,474	14,746	21,560
条件検索	11,790,764	11,563,787	9,507,833	11,310,974	11,126,583	11,592,560	9,517,476	11,301,863	12,046,375	11,907,526	8,664,359	9,842,917	12,010,672
詳細検索	2,655,602	2,718,444	2,309,783	2,545,916	2,508,914	2,457,939	2,017,922	2,437,085	2,582,915	2,568,434	1,913,984	1,998,077	2,395,003
図面検索	23,639,014	23,162,692	19,492,941	22,853,829	21,669,526	23,321,176	18,628,066	23,793,492	25,814,793	24,407,321	16,486,601	19,914,745	24,138,885
その他	931,739	977,471	850,738	990,633	984,269	921,364	802,981	903,598	825,658	820,558	742,137	810,346	935,696
総合計	39,256,087	38,658,340	32,366,287	37,932,454	36,518,931	38,518,608	31,165,618	38,684,435	41,519,150	39,963,458	28,005,732	32,778,749	39,718,444

\* その他は変更、削除、再登録、及び図面登録

(件) 首都圏会員の売物件登録推移

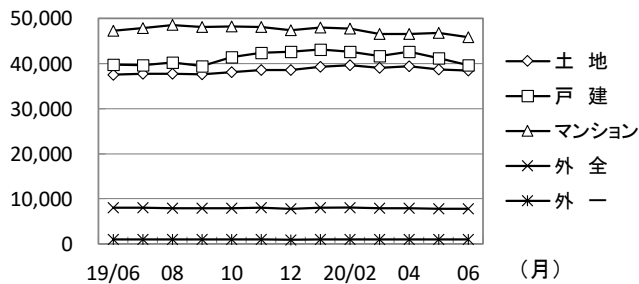


(件) 首都圏会員の賃貸物件登録推移

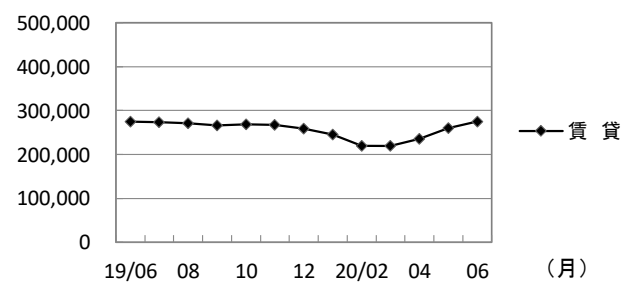


	2019年6月	7月	8月	9月	10月	11月	12月	2020年1月	2月	3月	4月	5月	6月	
売物件	売り主	24,059	25,037	22,251	25,965	28,959	25,724	21,241	26,881	25,518	26,574	24,137	25,086	26,564
	代理	1,413	1,432	1,273	1,537	1,462	1,491	1,219	1,522	1,498	1,524	1,242	1,252	1,423
	専属媒介	7,757	7,079	5,966	7,214	6,546	6,516	5,315	6,064	6,359	6,137	4,518	4,248	5,144
	専任媒介	14,622	15,108	13,593	15,437	14,973	15,199	13,017	14,932	15,825	15,347	11,899	11,181	13,642
	一般媒介	7,879	7,841	7,167	7,856	7,729	7,588	6,855	7,626	8,131	7,585	6,416	6,631	7,478
合計	55,730	56,497	50,250	58,009	59,669	56,518	47,647	57,025	57,331	57,167	48,212	48,398	54,251	
賃貸	159,155	156,990	136,110	149,942	149,666	146,302	130,590	167,171	161,577	172,813	134,965	149,520	162,377	
総合計	214,885	213,487	186,360	207,951	209,335	202,820	178,237	224,196	218,908	229,980	183,177	197,918	216,628	

(件) 首都圏圏域の売物件在庫推移



(件) 首都圏圏域の賃貸物件在庫推移



	2019年6月	7月	8月	9月	10月	11月	12月	2020年1月	2月	3月	4月	5月	6月	
売物件	土地	37,532	37,755	37,676	37,627	38,104	38,555	38,538	39,316	39,618	39,019	39,342	38,718	38,400
	戸建	39,701	39,638	40,168	39,440	41,415	42,395	42,590	43,103	42,652	41,711	42,581	41,138	39,606
	マンション	47,315	47,836	48,513	48,047	48,158	48,037	47,385	47,961	47,726	46,485	46,544	46,798	45,832
	外全	8,049	8,040	7,930	7,870	7,911	7,970	7,756	7,978	8,056	7,951	7,865	7,779	7,775
	外一	942	960	948	970	983	987	913	979	973	951	936	969	937
合計	133,539	134,229	135,235	133,954	136,571	137,944	137,182	139,337	139,025	136,117	137,268	135,402	132,550	
賃貸	274,464	272,942	270,684	266,265	268,704	267,360	259,020	244,706	219,519	219,302	235,827	259,878	275,030	
総合計	408,003	407,171	405,919	400,219	405,275	405,304	396,202	384,043	358,544	355,419	373,095	395,280	407,580	

\* 外全は住宅以外建物全部、外一は住宅以外建物一部

# 東日本会員登録状況

(2020年06月度)

		前月末在庫	当月登録	当月成約	当月削除	当月末在庫
専属媒介	土地	6,940	1,461	259	1,282	6,846
	戸建	4,870	1,225	350	992	4,738
	マンション	8,818	2,732	974	1,920	8,639
	住宅以外建物全部	1,387	353	32	354	1,349
	住宅以外建物一部	115	40	3	31	120
	専属計	22,130	5,811	1,618	4,579	21,692
専任媒介	土地	29,432	5,151	939	4,314	29,307
	戸建	19,442	4,704	1,141	3,780	19,167
	マンション	20,945	6,619	1,992	4,733	20,813
	住宅以外建物全部	4,000	989	89	889	4,009
	住宅以外建物一部	343	73	9	87	315
	専任計	74,162	17,536	4,170	13,803	73,611
一般媒介	土地	21,849	2,849	223	2,775	21,756
	戸建	10,923	2,243	243	2,420	10,596
	マンション	13,188	4,055	300	4,035	12,964
	住宅以外建物全部	4,411	930	52	936	4,359
	住宅以外建物一部	332	93	4	91	336
	一般計	50,703	10,170	822	10,257	50,011
媒介計	土地	58,221	9,461	1,421	8,371	57,909
	戸建	35,235	8,172	1,734	7,192	34,501
	マンション	42,951	13,406	3,266	10,688	42,416
	住宅以外建物全部	9,798	2,272	173	2,179	9,717
	住宅以外建物一部	790	206	16	209	771
	媒介計	146,995	33,517	6,610	28,639	145,314
売主物件	土地	14,440	5,425	253	5,375	14,219
	戸建	23,759	11,184	915	11,585	22,428
	マンション	9,987	11,456	269	11,740	9,419
	住宅以外建物全部	1,589	817	11	805	1,586
	住宅以外建物一部	256	99	6	110	239
	売主計	50,031	28,981	1,454	29,615	47,891
代理物件	土地	1,289	365	11	329	1,313
	戸建	799	289	36	290	757
	マンション	871	769	17	764	861
	住宅以外建物全部	279	107	1	106	284
	住宅以外建物一部	46	27	1	33	39
	代理計	3,284	1,557	66	1,522	3,254
媒介以外計	土地	15,729	5,790	264	5,704	15,532
	戸建	24,558	11,473	951	11,875	23,185
	マンション	10,858	12,225	286	12,504	10,280
	住宅以外建物全部	1,868	924	12	911	1,870
	住宅以外建物一部	302	126	7	143	278
	媒介以外計	53,315	30,538	1,520	31,137	51,145
売物件合計	土地	73,950	15,251	1,685	14,075	73,441
	戸建	59,793	19,645	2,685	19,067	57,686
	マンション	53,809	25,631	3,552	23,192	52,696
	住宅以外建物全部	11,666	3,196	185	3,090	11,587
	住宅以外建物一部	1,092	332	23	352	1,049
	総計	200,310	64,055	8,130	59,776	196,459
賃貸物件合計	土地	1,607	327	30	267	1,637
	戸建	10,045	4,725	646	4,267	9,857
	マンション	216,363	142,982	14,030	117,590	227,725
	住宅以外建物全部	6,062	1,889	182	1,667	6,102
	住宅以外建物一部	43,410	16,439	1,333	11,410	47,106
	総計	277,487	166,362	16,221	135,201	292,427
総合計		477,797	230,417	24,351	194,977	488,886

\* 取引態様の変更等により「前月末在庫+当月登録-当月成約-当月削除」が「当月末在庫」の数と必ずしも一致しないものもあります。

# 首都圏会員登録状況

(2020年06月度)

		前月末在庫	当月登録	当月成約	当月削除	当月末在庫
専属媒介	土地	4,870	1,193	166	1,046	4,840
	戸建	3,928	1,034	286	826	3,839
	マンション	8,254	2,562	915	1,833	8,057
	住宅以外建物全部	1,167	316	23	326	1,131
	住宅以外建物一部	110	39	3	31	114
	専属計	18,329	5,144	1,393	4,062	17,981
専任媒介	土地	16,510	3,341	556	2,777	16,518
	戸建	13,673	3,458	777	2,914	13,412
	マンション	18,463	5,985	1,733	4,313	18,391
	住宅以外建物全部	2,911	788	45	727	2,927
	住宅以外建物一部	314	70	9	81	290
	専任計	51,871	13,642	3,120	10,812	51,538
一般媒介	土地	9,766	1,557	79	1,509	9,763
	戸建	6,086	1,413	124	1,473	5,958
	マンション	11,293	3,651	242	3,632	11,105
	住宅以外建物全部	3,107	770	26	763	3,090
	住宅以外建物一部	274	87	4	84	278
	一般計	30,526	7,478	475	7,461	30,194
媒介計	土地	31,146	6,091	801	5,332	31,121
	戸建	23,687	5,905	1,187	5,213	23,209
	マンション	38,010	12,198	2,890	9,778	37,553
	住宅以外建物全部	7,185	1,874	94	1,816	7,148
	住宅以外建物一部	698	196	16	196	682
	媒介計	100,726	26,264	4,988	22,335	99,713
売主物件	土地	10,092	4,608	140	4,741	9,803
	戸建	18,526	10,024	631	10,480	17,428
	マンション	9,286	11,045	231	11,314	8,772
	住宅以外建物全部	1,384	791	9	772	1,390
	住宅以外建物一部	248	96	6	107	231
	売主計	39,536	26,564	1,017	27,414	37,624
代理物件	土地	1,072	332	8	293	1,102
	戸建	742	282	32	283	703
	マンション	833	680	17	672	825
	住宅以外建物全部	267	102	1	101	272
	住宅以外建物一部	46	27	1	33	39
	代理計	2,960	1,423	59	1,382	2,941
媒介以外計	土地	11,164	4,940	148	5,034	10,905
	戸建	19,268	10,306	663	10,763	18,131
	マンション	10,119	11,725	248	11,986	9,597
	住宅以外建物全部	1,651	893	10	873	1,662
	住宅以外建物一部	294	123	7	140	270
	媒介以外計	42,496	27,987	1,076	28,796	40,565
売物件合計	土地	42,310	11,031	949	10,366	42,026
	戸建	42,955	16,211	1,850	15,976	41,340
	マンション	48,129	23,923	3,138	21,764	47,150
	住宅以外建物全部	8,836	2,767	104	2,689	8,810
	住宅以外建物一部	992	319	23	336	952
	総計	143,222	54,251	6,064	51,131	140,278
賃貸物件合計	土地	1,257	273	22	223	1,285
	戸建	9,124	4,371	565	3,972	8,958
	マンション	207,697	140,010	13,496	115,220	218,991
	住宅以外建物全部	5,448	1,780	150	1,578	5,500
	住宅以外建物一部	41,062	15,943	1,263	11,001	44,741
	総計	264,588	162,377	15,496	131,994	279,475
総合計		407,810	216,628	21,560	183,125	419,753

\* 取引態様の変更等により「前月末在庫+当月登録-当月成約-当月削除」が「当月末在庫」の数と必ずしも一致しないものもあります。

首都圏会員登録状況（都県別①）（2020年06月度）

		東京					埼玉				
		前月末在庫	当月登録	当月成約	当月削除	当月末在庫	前月末在庫	当月登録	当月成約	当月削除	当月末在庫
専属媒介	土地	1,877	647	84	560	1,876	1,106	208	26	176	1,110
	戸建	1,849	513	127	422	1,808	674	32	170	653	
	マンション	5,681	1,840	601	1,412	5,506	598	152	61	100	589
	住宅以外建物全部	779	262	13	257	769	137	18	3	32	120
	住宅以外建物一部	97	35	3	31	97	1	1	0	0	2
専属計	10,283	3,297	828	2,682	10,056	2,516	559	122	478	2,474	
専任媒介	土地	4,647	1,186	150	1,011	4,670	4,204	721	146	608	4,176
	戸建	4,911	1,314	262	1,146	4,804	2,563	663	144	566	2,510
	マンション	10,905	3,812	910	2,938	10,857	1,820	536	182	333	1,841
	住宅以外建物全部	1,628	545	19	477	1,677	436	64	6	76	415
	住宅以外建物一部	225	54	7	62	206	17	5	0	2	20
専任計	22,316	6,911	1,348	5,634	22,214	9,040	1,989	478	1,585	8,962	
一般媒介	土地	3,433	692	28	703	3,401	1,282	246	11	218	1,297
	戸建	2,751	752	48	731	2,749	877	165	12	194	840
	マンション	8,386	2,984	157	2,911	8,326	735	157	25	170	698
	住宅以外建物全部	2,109	561	22	560	2,086	306	49	4	51	303
	住宅以外建物一部	208	72	4	68	211	10	1	0	1	10
一般計	16,885	5,061	259	4,973	16,773	3,210	618	52	634	3,148	
媒介計	土地	9,957	2,525	262	2,274	9,947	6,592	1,175	183	1,002	6,583
	戸建	9,511	2,579	437	2,299	9,361	4,114	1,008	188	930	4,003
	マンション	24,972	8,636	1,668	7,261	24,689	3,153	845	268	603	3,128
	住宅以外建物全部	4,516	1,368	54	1,294	4,532	879	131	13	159	838
	住宅以外建物一部	528	161	14	161	514	28	7	0	3	32
媒介計	49,484	15,269	2,435	13,289	49,043	14,766	3,166	652	2,697	14,584	
売主物件	土地	3,208	2,243	26	2,332	3,087	2,584	678	38	714	2,505
	戸建	6,835	4,229	164	4,452	6,443	4,241	1,561	144	1,676	3,984
	マンション	6,940	8,656	186	8,930	6,469	701	377	10	383	684
	住宅以外建物全部	863	630	3	610	879	131	37	0	36	132
	住宅以外建物一部	196	79	6	89	180	14	1	0	0	15
売主計	18,042	15,837	385	16,413	17,058	7,671	2,654	192	2,809	7,320	
代理物件	土地	450	218	7	203	463	173	27	1	24	179
	戸建	407	172	23	159	395	68	24	2	25	64
	マンション	727	640	13	636	721	35	14	2	13	34
	住宅以外建物全部	212	92	0	89	220	17	4	1	4	16
	住宅以外建物一部	43	18	1	24	36	1	0	0	0	1
代理計	1,839	1,140	44	1,111	1,835	294	69	6	66	294	
媒介以外	土地	3,658	2,461	33	2,535	3,550	2,757	705	39	738	2,684
	戸建	7,242	4,401	187	4,611	6,838	4,309	1,585	146	1,701	4,048
	マンション	7,667	9,296	199	9,566	7,190	736	391	12	396	718
	住宅以外建物全部	1,075	722	3	699	1,099	148	41	1	40	148
	住宅以外建物一部	239	97	7	113	216	15	1	0	0	16
媒介以外計	19,881	16,977	429	17,524	18,893	7,965	2,723	198	2,875	7,614	
売物件	土地	13,615	4,986	295	4,809	13,497	9,349	1,880	222	1,740	9,267
	戸建	16,753	6,980	624	6,910	16,199	8,423	2,593	334	2,631	8,051
	マンション	32,639	17,932	1,867	16,827	31,879	3,889	1,236	280	999	3,846
	住宅以外建物全部	5,591	2,090	57	1,993	5,631	1,027	172	14	199	986
	住宅以外建物一部	767	258	21	274	730	43	8	0	3	48
総計	69,365	32,246	2,864	30,813	67,936	22,731	5,889	850	5,572	22,198	
賃貸物件	土地	254	72	4	52	270	389	70	5	56	398
	戸建	4,567	2,341	265	2,219	4,424	1,302	633	81	533	1,321
	マンション	142,845	106,500	9,621	87,916	151,808	17,474	9,144	968	7,913	17,737
	住宅以外建物全部	3,217	1,284	75	1,170	3,256	945	224	34	193	942
	住宅以外建物一部	30,271	13,319	966	9,201	33,423	2,623	654	84	464	2,729
総計	181,154	123,516	10,931	100,558	193,181	22,733	10,725	1,172	9,159	23,127	
総合計		250,519	155,762	13,795	131,371	261,117	45,464	16,614	2,022	14,731	45,325

首都圏会員登録状況（都県別②）（2020年06月度）

		千 葉					神 奈 川				
		前月末在庫	当月登録	当月成約	当月削除	当月末在庫	前月末在庫	当月登録	当月成約	当月削除	当月末在庫
専属媒介	土地	860	136	36	124	833	1,027	202	20	186	1,021
	戸建	470	124	46	85	461	935	217	81	149	917
	マンション	469	118	57	62	467	1,506	452	196	259	1,495
	住宅以外建物全部	114	19	5	21	106	137	17	2	16	136
	住宅以外建物一部	4	0	0	0	4	8	3	0	0	11
	専属計	1,917	397	144	292	1,871	3,613	891	299	610	3,580
専任媒介	土地	3,962	584	121	499	3,922	3,697	850	139	659	3,750
	戸建	2,577	553	172	466	2,490	3,622	928	199	736	3,608
	マンション	1,687	482	236	279	1,653	4,051	1,155	405	763	4,040
	住宅以外建物全部	336	56	9	46	340	511	123	11	128	495
	住宅以外建物一部	17	1	0	3	15	55	10	2	14	49
	専任計	8,579	1,676	538	1,293	8,420	11,936	3,066	756	2,300	11,942
一般媒介	土地	3,460	304	20	303	3,458	1,591	315	20	285	1,607
	戸建	1,115	222	35	247	1,072	1,343	274	29	301	1,297
	マンション	549	127	17	144	517	1,623	383	43	407	1,564
	住宅以外建物全部	250	32	0	33	248	442	128	0	119	453
	住宅以外建物一部	19	1	0	3	17	39	13	0	12	40
	一般計	5,393	686	72	730	5,312	5,038	1,113	92	1,124	4,961
媒介計	土地	8,282	1,024	177	926	8,213	6,315	1,367	179	1,130	6,378
	戸建	4,162	899	253	798	4,023	5,900	1,419	309	1,186	5,822
	マンション	2,705	727	310	485	2,637	7,180	1,990	644	1,429	7,099
	住宅以外建物全部	700	107	14	100	694	1,090	268	13	263	1,084
	住宅以外建物一部	40	2	0	6	36	102	26	2	26	100
	媒介計	15,889	2,759	754	2,315	15,603	20,587	5,070	1,147	4,034	20,483
売主物件	土地	1,655	357	28	425	1,559	2,645	1,330	48	1,270	2,652
	戸建	2,547	1,596	110	1,674	2,350	4,903	2,638	213	2,678	4,651
	マンション	322	203	6	193	324	1,323	1,809	29	1,808	1,295
	住宅以外建物全部	155	27	2	31	148	235	97	4	95	231
	住宅以外建物一部	1	0	0	1	0	37	16	0	17	36
	売主計	4,680	2,183	146	2,324	4,381	9,143	5,890	294	5,868	8,865
代理物件	土地	210	38	0	18	220	239	49	0	48	240
	戸建	60	13	1	13	55	207	73	6	86	189
	マンション	10	5	1	0	14	61	21	1	23	56
	住宅以外建物全部	18	1	0	1	18	20	5	0	7	18
	住宅以外建物一部	0	0	0	0	0	2	9	0	9	2
	代理計	298	57	2	32	307	529	157	7	173	505
媒介以外計	土地	1,865	395	28	443	1,779	2,884	1,379	48	1,318	2,892
	戸建	2,607	1,609	111	1,687	2,405	5,110	2,711	219	2,764	4,840
	マンション	332	208	7	193	338	1,384	1,830	30	1,831	1,351
	住宅以外建物全部	173	28	2	32	166	255	102	4	102	249
	住宅以外建物一部	1	0	0	1	0	39	25	0	26	38
	媒介以外計	4,978	2,240	148	2,356	4,688	9,672	6,047	301	6,041	9,370
売物件合計	土地	10,147	1,419	205	1,369	9,992	9,199	2,746	227	2,448	9,270
	戸建	6,769	2,508	364	2,485	6,428	11,010	4,130	528	3,950	10,662
	マンション	3,037	935	317	678	2,975	8,564	3,820	674	3,260	8,450
	住宅以外建物全部	873	135	16	132	860	1,345	370	17	365	1,333
	住宅以外建物一部	41	2	0	7	36	141	51	2	52	138
	総計	20,867	4,999	902	4,671	20,291	30,259	11,117	1,448	10,075	29,853
賃貸物件合計	土地	327	39	1	45	320	287	92	12	70	297
	戸建	1,037	504	81	421	1,039	2,218	893	138	799	2,174
	マンション	11,989	5,977	1,024	4,534	12,408	35,389	18,389	1,883	14,857	37,038
	住宅以外建物全部	447	86	11	80	442	839	186	30	135	860
	住宅以外建物一部	2,218	523	64	349	2,328	5,950	1,447	149	987	6,261
	総計	16,018	7,129	1,181	5,429	16,537	44,683	21,007	2,212	16,848	46,630
総合計		36,885	12,128	2,083	10,100	36,828	74,942	32,124	3,660	26,923	76,483



# 東日本圏域登録状況

(2020年06月度)

		前月末在庫	当月登録	当月成約	当月削除	当月末在庫
専属媒介	土地	6,858	1,434	258	1,258	6,762
	戸建	4,816	1,200	350	966	4,685
	マンション	8,763	2,682	960	1,880	8,585
	住宅以外建物全部	1,351	338	32	338	1,314
	住宅以外建物一部	114	38	3	29	119
	専属計	21,902	5,692	1,603	4,471	21,465
専任媒介	土地	29,230	5,104	940	4,268	29,104
	戸建	19,191	4,668	1,140	3,746	18,914
	マンション	20,776	6,504	2,006	4,662	20,588
	住宅以外建物全部	3,933	949	90	853	3,936
	住宅以外建物一部	363	75	13	88	332
	専任計	73,493	17,300	4,189	13,617	72,874
一般媒介	土地	21,841	2,854	222	2,792	21,736
	戸建	10,840	2,218	242	2,400	10,509
	マンション	12,877	3,888	300	3,876	12,647
	住宅以外建物全部	4,242	870	47	854	4,217
	住宅以外建物一部	329	91	4	88	334
	一般計	50,129	9,921	815	10,010	49,443
媒介計	土地	57,929	9,392	1,420	8,318	57,602
	戸建	34,847	8,086	1,732	7,112	34,108
	マンション	42,416	13,074	3,266	10,418	41,820
	住宅以外建物全部	9,526	2,157	169	2,045	9,467
	住宅以外建物一部	806	204	20	205	785
	媒介計	145,524	32,913	6,607	28,098	143,782
売主物件	土地	14,392	5,408	253	5,360	14,169
	戸建	23,717	11,174	911	11,583	22,382
	マンション	9,795	11,355	269	11,613	9,253
	住宅以外建物全部	1,566	783	11	774	1,559
	住宅以外建物一部	254	93	6	105	236
	売主計	49,724	28,813	1,450	29,435	47,599
代理物件	土地	1,226	307	11	283	1,238
	戸建	777	286	36	283	740
	マンション	849	756	17	747	842
	住宅以外建物全部	262	104	1	103	269
	住宅以外建物一部	46	28	1	33	40
	代理計	3,160	1,481	66	1,449	3,129
媒介以外計	土地	15,618	5,715	264	5,643	15,407
	戸建	24,494	11,460	947	11,866	23,122
	マンション	10,644	12,111	286	12,360	10,095
	住宅以外建物全部	1,828	887	12	877	1,828
	住宅以外建物一部	300	121	7	138	276
	媒介以外計	52,884	30,294	1,516	30,884	50,728
売物件合計	土地	73,547	15,107	1,684	13,961	73,009
	戸建	59,341	19,546	2,679	18,978	57,230
	マンション	53,060	25,185	3,552	22,778	51,915
	住宅以外建物全部	11,354	3,044	181	2,922	11,295
	住宅以外建物一部	1,106	325	27	343	1,061
	総計	198,408	63,207	8,123	58,982	194,510
賃貸物件合計	土地	1,604	326	30	266	1,634
	戸建	9,855	4,628	642	4,170	9,671
	マンション	214,870	142,612	14,004	117,066	226,412
	住宅以外建物全部	6,037	1,873	182	1,654	6,074
	住宅以外建物一部	43,301	16,409	1,331	11,364	47,015
	総計	275,667	165,848	16,189	134,520	290,806
総合計		474,075	229,055	24,312	193,502	485,316

\* 取引態様の変更等により「前月末在庫+当月登録-当月成約-当月削除」が「当月末在庫」の数と必ずしも一致しないものもあります。

# 首都圏圏域登録状況

(2020年06月度)

		前月末在庫	当月登録	当月成約	当月削除	当月末在庫
専属媒介	土地	4,462	1,112	162	971	4,430
	戸建	3,767	980	282	771	3,683
	マンション	8,155	2,504	900	1,779	7,967
	住宅以外建物全部	1,038	269	23	270	1,011
	住宅以外建物一部	106	37	3	28	111
	専属計	17,528	4,902	1,370	3,819	17,202
専任媒介	土地	15,339	3,168	553	2,627	15,329
	戸建	12,851	3,365	761	2,811	12,616
	マンション	18,097	5,813	1,740	4,191	17,969
	住宅以外建物全部	2,663	700	44	653	2,664
	住宅以外建物一部	311	71	11	77	290
	専任計	49,261	13,117	3,109	10,359	48,868
一般媒介	土地	8,357	1,334	78	1,302	8,335
	戸建	5,673	1,348	120	1,403	5,553
	マンション	10,788	3,414	241	3,393	10,605
	住宅以外建物全部	2,620	611	20	592	2,621
	住宅以外建物一部	266	81	4	77	271
	一般計	27,704	6,788	463	6,767	27,385
媒介計	土地	28,158	5,614	793	4,900	28,094
	戸建	22,291	5,693	1,163	4,985	21,852
	マンション	37,040	11,731	2,881	9,363	36,541
	住宅以外建物全部	6,321	1,580	87	1,515	6,296
	住宅以外建物一部	683	189	18	182	672
	媒介計	94,493	24,807	4,942	20,945	93,455
売主物件	土地	9,696	4,525	139	4,645	9,425
	戸建	18,163	9,987	616	10,419	17,104
	マンション	8,971	10,825	231	11,047	8,504
	住宅以外建物全部	1,241	728	9	704	1,252
	住宅以外建物一部	243	90	6	101	226
	売主計	38,314	26,155	1,001	26,916	36,511
代理物件	土地	864	247	7	220	881
	戸建	684	274	31	272	650
	マンション	787	664	17	647	787
	住宅以外建物全部	217	91	1	87	227
	住宅以外建物一部	43	28	1	31	39
	代理計	2,595	1,304	57	1,257	2,584
媒介以外計	土地	10,560	4,772	146	4,865	10,306
	戸建	18,847	10,261	647	10,691	17,754
	マンション	9,758	11,489	248	11,694	9,291
	住宅以外建物全部	1,458	819	10	791	1,479
	住宅以外建物一部	286	118	7	132	265
	媒介以外計	40,909	27,459	1,058	28,173	39,095
売物件合計	土地	38,718	10,386	939	9,765	38,400
	戸建	41,138	15,954	1,810	15,676	39,606
	マンション	46,798	23,220	3,129	21,057	45,832
	住宅以外建物全部	7,779	2,399	97	2,306	7,775
	住宅以外建物一部	969	307	25	314	937
	総計	135,402	52,266	6,000	49,118	132,550
賃貸物件合計	土地	1,191	264	21	209	1,225
	戸建	8,733	4,239	560	3,852	8,560
	マンション	204,253	138,988	13,416	114,035	215,790
	住宅以外建物全部	5,281	1,737	147	1,529	5,342
	住宅以外建物一部	40,420	15,844	1,260	10,891	44,113
	総計	259,878	161,072	15,404	130,516	275,030
総合計		395,280	213,338	21,404	179,634	407,580

\* 取引態様の変更等により「前月末在庫+当月登録-当月成約-当月削除」が「当月末在庫」の数と必ずしも一致しないものもあります。

首都圏圏域登録状況（都県別①）（2020年06月度）

		東京					埼玉				
		前月末在庫	当月登録	当月成約	当月削除	当月末在庫	前月末在庫	当月登録	当月成約	当月削除	当月末在庫
専属媒介	土地	1,336	513	73	422	1,349	1,145	198	24	175	1,142
	戸建	1,436	408	106	318	1,417	763	186	49	172	727
	マンション	4,712	1,531	493	1,163	4,587	828	238	89	147	826
	住宅以外建物全部	501	118	9	117	490	201	51	6	59	188
	住宅以外建物一部	80	32	3	24	84	2	1	0	0	3
	専属計	8,065	2,602	684	2,044	7,927	2,939	674	168	553	2,886
専任媒介	土地	2,947	909	135	704	3,015	4,288	756	147	665	4,242
	戸建	3,472	1,075	226	921	3,393	2,700	710	150	577	2,681
	マンション	9,149	3,171	823	2,416	9,071	2,141	654	222	432	2,141
	住宅以外建物全部	1,072	325	13	273	1,105	529	97	6	114	507
	住宅以外建物一部	191	55	6	51	185	25	7	0	7	25
	専任計	16,831	5,535	1,203	4,365	16,769	9,683	2,224	525	1,795	9,596
一般媒介	土地	1,599	372	23	369	1,586	1,370	246	13	226	1,372
	戸建	1,979	525	40	531	1,950	989	213	14	240	949
	マンション	7,015	2,347	136	2,296	6,945	907	258	29	268	874
	住宅以外建物全部	1,287	316	7	313	1,287	385	98	7	95	379
	住宅以外建物一部	181	67	3	63	187	8	2	0	1	9
	一般計	12,061	3,627	209	3,572	11,955	3,659	817	63	830	3,583
媒介計	土地	5,882	1,794	231	1,495	5,950	6,803	1,200	184	1,066	6,756
	戸建	6,887	2,008	372	1,770	6,760	4,452	1,109	213	989	4,357
	マンション	20,876	7,049	1,452	5,875	20,603	3,876	1,150	340	847	3,841
	住宅以外建物全部	2,860	759	29	703	2,882	1,115	246	19	268	1,074
	住宅以外建物一部	452	154	12	138	456	35	10	0	8	37
	媒介計	36,957	11,764	2,096	9,981	36,651	16,281	3,715	756	3,178	16,065
売主物件	土地	2,646	1,952	23	2,010	2,562	2,590	715	39	747	2,511
	戸建	5,560	4,074	102	4,307	5,221	4,571	1,795	148	1,932	4,288
	マンション	4,703	6,014	164	6,156	4,390	1,152	1,113	19	1,128	1,117
	住宅以外建物全部	605	390	5	379	611	197	64	0	63	198
	住宅以外建物一部	168	66	6	71	157	12	2	0	1	13
	売主計	13,682	12,496	300	12,923	12,941	8,522	3,689	206	3,871	8,127
代理物件	土地	234	113	5	115	230	160	30	2	29	164
	戸建	318	131	22	120	304	86	37	1	42	80
	マンション	521	454	11	444	522	80	71	1	70	79
	住宅以外建物全部	131	69	0	60	145	28	3	1	5	25
	住宅以外建物一部	33	20	1	23	29	2	1	0	1	2
	代理計	1,237	787	39	762	1,230	356	142	5	147	350
媒介以外	土地	2,880	2,065	28	2,125	2,792	2,750	745	41	776	2,675
	戸建	5,878	4,205	124	4,427	5,525	4,657	1,832	149	1,974	4,368
	マンション	5,224	6,468	175	6,600	4,912	1,232	1,184	20	1,198	1,196
	住宅以外建物全部	736	459	5	439	756	225	67	1	68	223
	住宅以外建物一部	201	86	7	94	186	14	3	0	2	15
	媒介以外計	14,919	13,283	339	13,685	14,171	8,878	3,831	211	4,018	8,477
売物件	土地	8,762	3,859	259	3,620	8,742	9,553	1,945	225	1,842	9,431
	戸建	12,765	6,213	496	6,197	12,285	9,109	2,941	362	2,963	8,725
	マンション	26,100	13,517	1,627	12,475	25,515	5,108	2,334	360	2,045	5,037
	住宅以外建物全部	3,596	1,218	34	1,142	3,638	1,340	313	20	336	1,297
	住宅以外建物一部	653	240	19	232	642	49	13	0	10	52
	総計	51,876	25,047	2,435	23,666	50,822	25,159	7,546	967	7,196	24,542
賃貸物件	土地	152	52	3	31	170	423	73	5	60	431
	戸建	3,448	1,896	242	1,731	3,371	1,489	714	88	644	1,471
	マンション	121,188	94,459	8,722	76,873	130,050	21,789	10,700	1,297	9,257	21,930
	住宅以外建物全部	2,649	1,109	68	968	2,722	1,148	262	34	267	1,109
	住宅以外建物一部	27,179	12,428	918	8,384	30,305	3,276	803	93	616	3,370
	総計	154,616	109,944	9,953	87,987	166,618	28,125	12,552	1,517	10,844	28,311
総合計		206,492	134,991	12,388	111,653	217,440	53,284	20,098	2,484	18,040	52,853

首都圏圏域登録状況（都県別②）（2020年06月度）

		千 葉					神 奈 川				
		前月末在庫	当月登録	当月成約	当月削除	当月末在庫	前月末在庫	当月登録	当月成約	当月削除	当月末在庫
専属媒介	土地	996	163	42	155	960	985	238	23	219	979
	戸建	563	150	45	111	556	1,005	236	82	170	983
	マンション	680	173	103	95	655	1,935	562	215	374	1,899
	住宅以外建物全部	145	41	6	38	141	191	59	2	56	192
	住宅以外建物一部	8	1	0	1	8	16	3	0	3	16
	専属計	2,392	528	196	400	2,320	4,132	1,098	322	822	4,069
専任媒介	土地	4,283	645	125	572	4,226	3,821	858	146	686	3,846
	戸建	2,832	587	173	506	2,733	3,847	993	212	807	3,809
	マンション	1,888	532	249	331	1,838	4,919	1,456	446	1,012	4,919
	住宅以外建物全部	453	119	12	113	450	609	159	13	153	602
	住宅以外建物一部	21	1	0	6	16	74	8	5	13	64
	専任計	9,477	1,884	559	1,528	9,263	13,270	3,474	822	2,671	13,240
一般媒介	土地	3,747	359	23	370	3,731	1,641	357	19	337	1,646
	戸建	1,252	277	36	294	1,220	1,453	333	30	338	1,434
	マンション	689	184	24	201	654	2,177	625	52	628	2,132
	住宅以外建物全部	394	66	3	64	392	554	131	3	120	563
	住宅以外建物一部	25	2	0	2	25	52	10	1	11	50
	一般計	6,107	888	86	931	6,022	5,877	1,456	105	1,434	5,825
媒介計	土地	9,026	1,167	190	1,097	8,917	6,447	1,453	188	1,242	6,471
	戸建	4,647	1,014	254	911	4,509	6,305	1,562	324	1,315	6,226
	マンション	3,257	889	376	627	3,147	9,031	2,643	713	2,014	8,950
	住宅以外建物全部	992	226	21	215	983	1,354	349	18	329	1,357
	住宅以外建物一部	54	4	0	9	49	142	21	6	27	130
	媒介計	17,976	3,300	841	2,859	17,605	23,279	6,028	1,249	4,927	23,134
売主物件	土地	1,799	443	31	510	1,700	2,661	1,415	46	1,378	2,652
	戸建	2,794	1,161	124	1,247	2,574	5,238	2,957	242	2,933	5,021
	マンション	644	460	10	497	593	2,472	3,238	38	3,266	2,404
	住宅以外建物全部	198	71	3	67	198	241	203	1	195	245
	住宅以外建物一部	9	2	0	5	6	54	20	0	24	50
	売主計	5,444	2,137	168	2,326	5,071	10,666	7,833	327	7,796	10,372
代理物件	土地	253	48	0	33	258	217	56	0	43	229
	戸建	74	21	1	17	74	206	85	7	93	192
	マンション	29	14	2	10	31	157	125	3	123	155
	住宅以外建物全部	27	8	0	10	25	31	11	0	12	32
	住宅以外建物一部	3	1	0	1	3	5	6	0	6	5
	代理計	386	92	3	71	391	616	283	10	277	613
媒介以外計	土地	2,052	491	31	543	1,958	2,878	1,471	46	1,421	2,881
	戸建	2,868	1,182	125	1,264	2,648	5,444	3,042	249	3,026	5,213
	マンション	673	474	12	507	624	2,629	3,363	41	3,389	2,559
	住宅以外建物全部	225	79	3	77	223	272	214	1	207	277
	住宅以外建物一部	12	3	0	6	9	59	26	0	30	55
	媒介以外計	5,830	2,229	171	2,397	5,462	11,282	8,116	337	8,073	10,985
売物件合計	土地	11,078	1,658	221	1,640	10,875	9,325	2,924	234	2,663	9,352
	戸建	7,515	2,196	379	2,175	7,157	11,749	4,604	573	4,341	11,439
	マンション	3,930	1,363	388	1,134	3,771	11,660	6,006	754	5,403	11,509
	住宅以外建物全部	1,217	305	24	292	1,206	1,626	563	19	536	1,634
	住宅以外建物一部	66	7	0	15	58	201	47	6	57	185
	総計	23,806	5,529	1,012	5,256	23,067	34,561	14,144	1,586	13,000	34,119
賃貸物件合計	土地	351	42	1	48	344	265	97	12	70	280
	戸建	1,269	627	85	533	1,278	2,527	1,002	145	944	2,440
	マンション	16,325	9,356	1,157	7,532	17,024	44,951	24,473	2,240	20,373	46,786
	住宅以外建物全部	603	124	13	118	596	881	242	32	176	915
	住宅以外建物一部	2,882	713	82	519	2,994	7,083	1,900	167	1,372	7,444
	総計	21,430	10,862	1,338	8,750	22,236	55,707	27,714	2,596	22,935	57,865
総合計		45,236	16,391	2,350	14,006	45,303	90,268	41,858	4,182	35,935	91,984