

# 2020(令和2)年5月度 レインズシステム利用実績報告

(5月1日～31日)

この報告は標記期間内で当機構会員が物件情報登録・成約報告・検索等レインズシステムを利用した実績を集計したものです。

不動産流通市場の動向を表わしているものではないことにご注意ください。

\* 会員アクセス状況に「詳細検索」を追加しました。総アクセス件数の前月比・前年同月比は「詳細検索」を含めた件数で比較して算出しています。

## 〔東日本〕

### ●東日本会員アクセス状況

				件数 (件)	増減率(%)	
					前月比	前年同月比
登録	売物件	媒介	専属	4,837	-10.1	-35.0
			専任	14,748	-8.0	-12.6
			一般	9,565	-0.3	-0.6
			媒介計	29,150	-6.0	-14.1
		売り主	27,822	4.0	9.4	
	賃貸物件	代理	1,442	4.7	3.1	
		売物件計	58,414	-1.2	-3.9	
		賃貸物件	153,589	10.6	3.6	
		登録計	212,003	7.0	1.5	
		成約報告	5,401	5.3	-23.4	
成約報告	賃貸物件	11,551	-9.4	-27.1		
	成約報告計	16,952	-5.2	-26.0		
条件検索	売物件	6,412,214	13.7	3.7		
	賃貸物件	2,640,039	11.4	-5.3		
	成約売物件	1,019,308	10.3	-10.9		
	成約賃貸物件	159,087	9.7	-8.3		
	日報検索・会員検索	114,984	95.5	132.5		
	条件検索計	10,345,632	13.2	0.1		
詳細検索	売物件	981,044	-0.6	-3.6		
	賃貸物件	1,060,451	8.6	-13.2		
	成約売物件	74,772	5.2	-21.2		
	成約賃貸物件	19,985	-3.2	2.7		
	詳細検索計	2,136,252	3.9	-9.3		
図面検索	売物件	13,457,386	24.5	9.8		
	賃貸物件	5,634,377	15.6	-16.6		
	成約売物件	1,260,882	4.9	-19.0		
	成約賃貸物件	128,707	13.8	-9.5		
	図面検索計	20,481,352	20.5	-1.1		
その他	変更・削除・再登録・図面登録	875,022	8.0	-3.1		
総アクセス	売物件(成約含む)	23,509,989	17.9	4.2		
	賃貸物件(成約含む)	10,468,603	13.3	-12.5		
	会員検索	88,621	176.2	284.3		
	総アクセス件数	34,067,213	16.6	-1.4		

### 〈参考〉

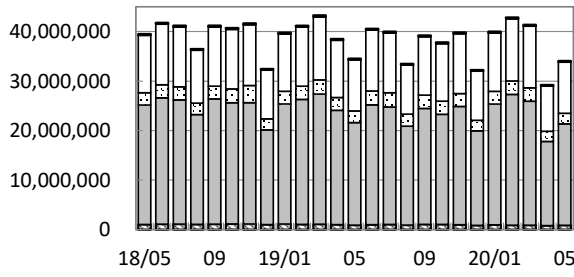
#### ●東日本月末在庫状況(圏域)

				件数 (件)	増減率(%)	
					前月比	前年同月比
登録	売物件	媒介	専属	21,902	-3.0	-15.4
			専任	73,493	-1.5	3.7
			一般	50,129	0.3	3.8
			媒介計	145,524	-1.1	0.3
		売り主	49,724	-1.2	12.7	
	賃貸物件	代理	3,160	-0.5	11.4	
		売物件計	198,408	-1.1	3.3	
		賃貸物件	275,667	9.6	-3.7	
		在庫計	474,075	4.9	-0.9	



公益財団法人 東日本不動産流通機構 2020(令和2)年6月10日  
〒101-0044 東京都千代田区鍛冶町2-3-2 神田センタービルディング2F TEL. 03-5296-9350

(件) 東日本会員アクセス状況推移



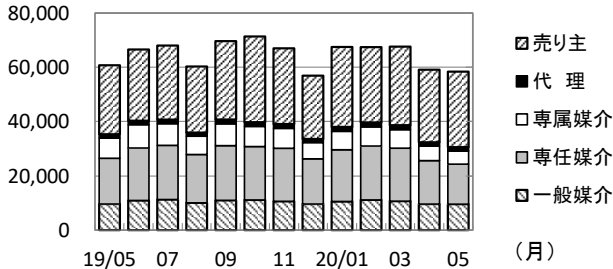
(参考)

	19/4~19/5	20/4~20/5	前年比%	2019年度計
登録	444,493	410,046	92.3	2,678,397
成約	50,539	34,834	68.9	315,962
条件検索	21,908,474	19,483,948	88.9	138,589,252
詳細検索	4,937,945	4,191,748	84.9	31,110,638
図面検索	43,790,755	37,478,564	85.6	276,083,880
その他	1,915,150	1,685,586	88.0	11,616,675
総合計	73,047,356	63,284,726	86.6	460,394,804

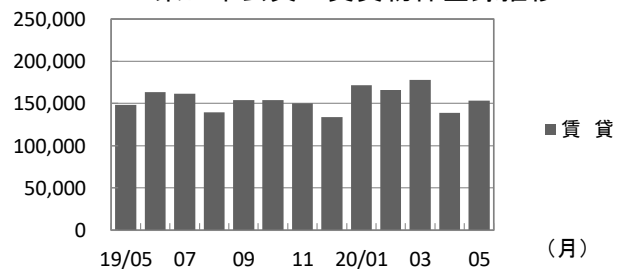
	2019年5月	6月	7月	8月	9月	10月	11月	12月	2020年1月	2月	3月	4月	5月
登録	208,967	229,805	229,388	199,929	223,405	225,235	217,058	191,024	239,354	233,441	245,265	198,043	212,003
成約	22,895	26,886	25,315	21,056	26,177	23,061	25,458	23,497	26,751	33,628	33,594	17,882	16,952
条件検索	10,339,433	12,314,463	12,093,585	9,944,648	11,813,988	11,636,657	12,110,128	9,943,314	11,804,629	12,562,323	12,457,043	9,138,316	10,345,632
詳細検索	2,354,355	2,804,547	2,872,405	2,431,535	2,683,232	2,652,055	2,599,053	2,129,235	2,572,635	2,717,273	2,710,723	2,055,496	2,136,252
図面検索	20,711,527	24,191,571	23,715,161	19,971,016	23,404,696	22,226,732	23,879,516	19,086,843	24,373,400	26,410,555	25,033,635	16,997,212	20,481,352
その他	902,821	999,054	1,050,672	916,360	1,067,170	1,056,364	990,141	861,982	975,694	892,659	891,429	810,564	875,022
総合計	34,539,998	40,566,326	39,986,526	33,484,544	39,218,668	37,820,104	39,821,354	32,235,895	39,992,463	42,849,879	41,371,689	29,217,513	34,067,213

\* その他は変更、削除、再登録、及び図面登録

(件) 東日本会員の売物件登録推移

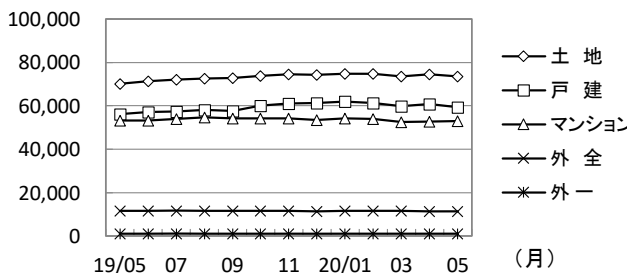


(件) 東日本会員の賃貸物件登録推移

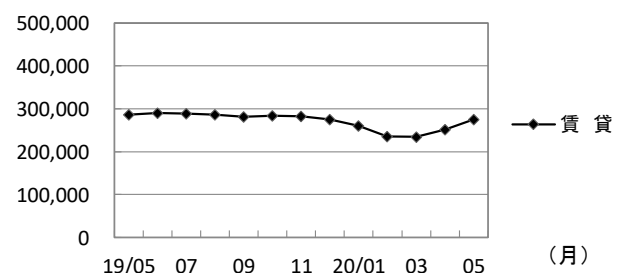


	2019年5月	6月	7月	8月	9月	10月	11月	12月	2020年1月	2月	3月	4月	5月
売物件													
売り主	25,423	26,233	27,294	24,359	28,881	31,576	27,903	23,320	29,450	27,740	28,948	26,750	27,822
代理	1,399	1,469	1,498	1,328	1,591	1,570	1,590	1,331	1,637	1,658	1,648	1,377	1,442
専属媒介	7,444	8,600	7,991	6,746	8,041	7,421	7,338	5,989	6,786	7,049	6,832	5,382	4,837
専任媒介	16,870	19,337	19,966	17,814	20,155	19,683	19,552	16,665	19,064	19,859	19,527	16,025	14,748
一般媒介	9,621	10,932	11,278	10,063	10,988	11,119	10,618	9,621	10,564	11,132	10,675	9,598	9,565
合計	60,757	66,571	68,027	60,310	69,656	71,369	67,001	56,926	67,501	67,438	67,630	59,132	58,414
賃貸	148,210	163,234	161,361	139,619	153,749	153,866	150,057	134,098	171,853	166,003	177,635	138,911	153,589
総合計	208,967	229,805	229,388	199,929	223,405	225,235	217,058	191,024	239,354	233,441	245,265	198,043	212,003

(件) 東日本圏域の売物件在庫推移



(件) 東日本圏域の賃貸物件在庫推移



	2019年5月	6月	7月	8月	9月	10月	11月	12月	2020年1月	2月	3月	4月	5月
売物件													
土地	70,149	71,284	72,169	72,538	72,783	73,699	74,423	74,321	74,661	74,745	73,620	74,424	73,547
戸建	56,162	57,102	57,401	58,222	57,608	60,096	61,134	61,415	61,938	61,225	59,871	60,919	59,341
マンション	53,124	53,251	53,897	54,683	54,195	54,304	54,123	53,558	54,217	53,980	52,547	52,785	53,060
外全	11,464	11,621	11,702	11,627	11,509	11,523	11,606	11,365	11,529	11,609	11,475	11,412	11,354
外一	1,099	1,081	1,109	1,089	1,105	1,107	1,106	1,031	1,101	1,091	1,075	1,075	1,106
合計	191,998	194,339	196,278	198,159	197,200	200,729	202,392	201,690	203,446	202,650	198,588	200,615	198,408
賃貸	286,280	290,256	288,699	286,027	281,581	284,128	282,881	274,721	260,646	235,496	234,818	251,414	275,667
総合計	478,278	484,595	484,977	484,186	478,781	484,857	485,273	476,411	464,092	438,146	433,406	452,029	474,075

\* 外全は住宅以外建物全部、外一は住宅以外建物一部

# 2020(令和2)年5月度 レインズシステム利用実績報告

(5月1日～31日)

## 〔首都圏〕

### ●首都圏会員アクセス状況

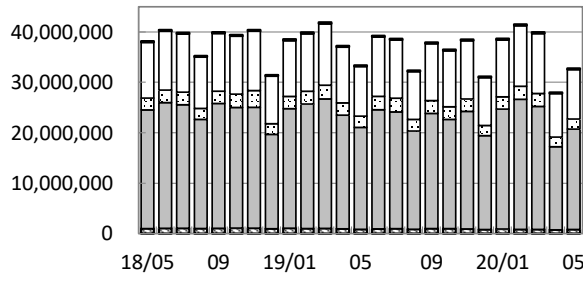
				件数 (件)	増減率(%)	
					前月比	前年同月比
登録	売物件	媒介	専属	4,248	-6.0	-36.7
			専任	11,181	-6.0	-11.7
			一般	6,631	3.4	-2.7
			媒介計	22,060	-3.4	-15.8
		売り主		25,086	3.9	6.4
		代理		1,252	0.8	-8.5
		売物件計		48,398	0.4	-5.4
	賃貸物件		149,520	10.8	3.6	
	登録計		197,918	8.0	1.2	
成約報告	売物件		3,807	8.8	-28.1	
	賃貸物件		10,939	-8.7	-28.1	
	成約報告計		14,746	-4.7	-28.1	
条件検索	売物件		6,005,985	14.2	3.2	
	賃貸物件		2,629,629	11.4	-5.4	
	成約売物件		938,197	11.2	-11.5	
	成約賃貸物件		158,012	9.6	-8.4	
	日報検索・会員検索		111,094	104.1	143.7	
	条件検索計		9,842,917	13.6	-0.3	
詳細検索	売物件		859,867	-0.5	-5.6	
	賃貸物件		1,057,249	8.6	-13.3	
	成約売物件		61,125	8.7	-23.3	
	成約賃貸物件		19,836	-3.5	2.5	
	詳細検索計		1,998,077	4.4	-10.3	
図面検索	売物件		12,967,697	25.0	9.4	
	賃貸物件		5,625,308	15.6	-16.6	
	成約売物件		1,193,184	5.4	-19.7	
	成約賃貸物件		128,556	13.8	-9.5	
	図面検索計		19,914,745	20.8	-1.5	
その他		変更・削除・再登録・図面登録	810,346	9.2	-3.6	
総アクセス	売物件(成約含む)		22,273,343	18.5	3.8	
	賃貸物件(成約含む)		10,417,685	13.4	-12.5	
	会員検索		87,721	185.1	292.2	
	総アクセス件数		32,778,749	17.0	-1.8	

### <参考>

#### ●首都圏月末在庫状況(圏域)

				件数 (件)	増減率(%)	
					前月比	前年同月比
登録	売物件	媒介	専属	17,528	-2.8	-17.3
			専任	49,261	-1.9	5.0
			一般	27,704	0.3	-0.4
			媒介計	94,493	-1.4	-1.5
		売り主		38,314	-1.3	11.0
		代理		2,595	-0.6	12.8
		売物件計		135,402	-1.4	2.0
	賃貸物件		259,878	10.2	-4.0	
	在庫計		395,280	5.9	-2.0	

(件) 首都圏会員アクセス状況推移



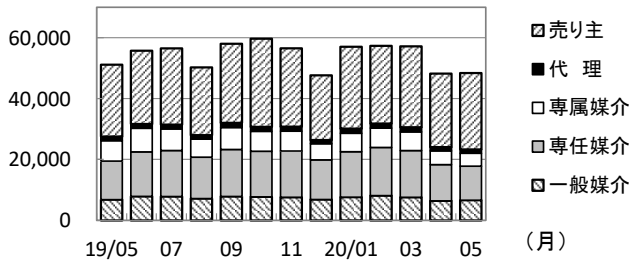
(参考)

	19/4~19/5	20/4~20/5	前年比%	2019年度計
登録	416,047	381,095	91.6	2,502,206
成約	45,210	30,220	66.8	281,865
条件検索	20,941,263	18,507,276	88.4	132,607,004
詳細検索	4,671,331	3,912,061	83.7	29,474,285
図面検索	42,774,680	36,401,346	85.1	269,557,530
その他	1,785,661	1,552,483	86.9	10,794,670
総合計	70,634,192	60,784,481	86.1	445,217,560

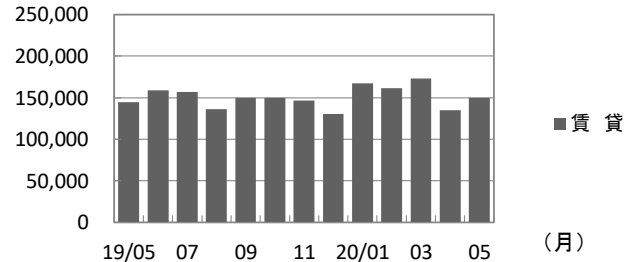
	2019年5月	6月	7月	8月	9月	10月	11月	12月	2020年1月	2月	3月	4月	5月
登録	195,501	214,885	213,487	186,360	207,951	209,335	202,820	178,237	224,196	218,908	229,980	183,177	197,918
成約	20,510	24,083	22,459	18,632	23,151	20,304	22,749	20,936	24,201	30,501	29,639	15,474	14,746
条件検索	9,873,588	11,790,764	11,563,787	9,507,833	11,310,974	11,126,583	11,592,560	9,517,476	11,301,863	12,046,375	11,907,526	8,664,359	9,842,917
詳細検索	2,228,410	2,655,602	2,718,444	2,309,783	2,545,916	2,508,914	2,457,939	2,017,922	2,437,085	2,582,915	2,568,434	1,913,984	1,998,077
図面検索	20,227,678	23,639,014	23,162,692	19,492,941	22,853,829	21,669,526	23,321,176	18,628,066	23,793,492	25,814,793	24,407,321	16,486,601	19,914,745
その他	840,725	931,739	977,471	850,738	990,633	984,269	921,364	802,981	903,598	825,658	820,558	742,137	810,346
総合計	33,386,412	39,256,087	38,658,340	32,366,287	37,932,454	36,518,931	38,518,608	31,165,618	38,684,435	41,519,150	39,963,458	28,005,732	32,778,749

\* その他は変更、削除、再登録、及び図面登録

(件) 首都圏会員の売物件登録推移

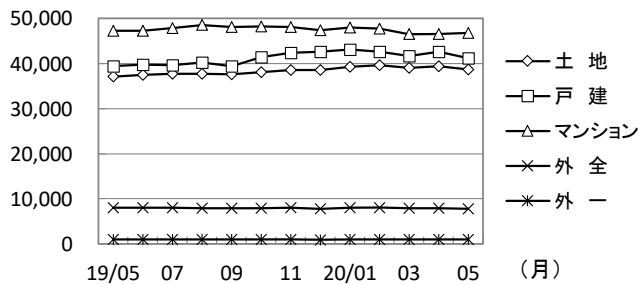


(件) 首都圏会員の賃貸物件登録推移

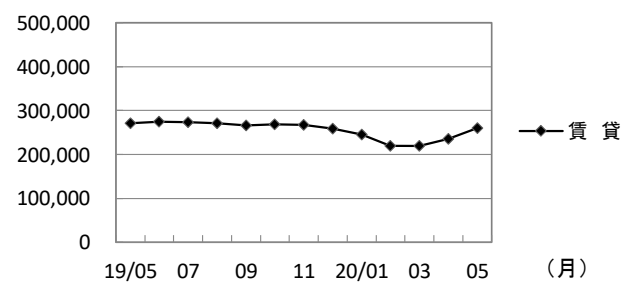


	2019年5月	6月	7月	8月	9月	10月	11月	12月	2020年1月	2月	3月	4月	5月	
売物件	売り主	23,586	24,059	25,037	22,251	25,965	28,959	25,724	21,241	26,881	25,518	26,574	24,137	25,086
	代理	1,369	1,413	1,432	1,273	1,537	1,462	1,491	1,219	1,522	1,498	1,524	1,242	1,252
	専属媒介	6,709	7,757	7,079	5,966	7,214	6,546	6,516	5,315	6,064	6,359	6,137	4,518	4,248
	専任媒介	12,662	14,622	15,108	13,593	15,437	14,973	15,199	13,017	14,932	15,825	15,347	11,899	11,181
	一般媒介	6,815	7,879	7,841	7,167	7,856	7,729	7,588	6,855	7,626	8,131	7,585	6,416	6,631
合計	51,141	55,730	56,497	50,250	58,009	59,669	56,518	47,647	57,025	57,331	57,167	48,212	48,398	
賃貸	144,360	159,155	156,990	136,110	149,942	149,666	146,302	130,590	167,171	161,577	172,813	134,965	149,520	
総合計	195,501	214,885	213,487	186,360	207,951	209,335	202,820	178,237	224,196	218,908	229,980	183,177	197,918	

(件) 首都圏圏域の売物件在庫推移



(件) 首都圏圏域の賃貸物件在庫推移



	2019年5月	6月	7月	8月	9月	10月	11月	12月	2020年1月	2月	3月	4月	5月	
売物件	土地	37,073	37,532	37,755	37,676	37,627	38,104	38,555	38,538	39,316	39,618	39,019	39,342	38,718
	戸建	39,430	39,701	39,638	40,168	39,440	41,415	42,395	42,590	43,103	42,652	41,711	42,581	41,138
	マンション	47,296	47,315	47,836	48,513	48,047	48,158	48,037	47,385	47,961	47,726	46,485	46,544	46,798
	外全	7,985	8,049	8,040	7,930	7,870	7,911	7,970	7,756	7,978	8,056	7,951	7,865	7,779
	外一	953	942	960	948	970	983	987	913	979	973	951	936	969
合計	132,737	133,539	134,229	135,235	133,954	136,571	137,944	137,182	139,337	139,025	136,117	137,268	135,402	
賃貸	270,764	274,464	272,942	270,684	266,265	268,704	267,360	259,020	244,706	219,519	219,302	235,827	259,878	
総合計	403,501	408,003	407,171	405,919	400,219	405,275	405,304	396,202	384,043	358,544	355,419	373,095	395,280	

\* 外全は住宅以外建物全部、外一は住宅以外建物一部

# 東日本会員登録状況

(2020年05月度)

		前月末在庫	当月登録	当月成約	当月削除	当月末在庫
専属媒介	土地	7,281	1,296	216	1,415	6,940
	戸建	5,064	1,007	263	932	4,870
	マンション	8,906	2,166	553	1,687	8,818
	住宅以外建物全部	1,429	324	17	347	1,387
	住宅以外建物一部	127	44	3	51	115
	専属計	22,807	4,837	1,052	4,432	22,130
専任媒介	土地	29,941	4,434	740	4,161	29,432
	戸建	19,807	4,137	789	3,686	19,442
	マンション	21,127	5,216	1,092	4,238	20,945
	住宅以外建物全部	4,063	869	79	853	4,000
	住宅以外建物一部	329	92	3	75	343
	専任計	75,267	14,748	2,703	13,013	74,162
一般媒介	土地	21,901	2,708	166	2,644	21,849
	戸建	11,008	2,186	154	2,158	10,923
	マンション	12,902	3,648	174	3,264	13,188
	住宅以外建物全部	4,376	947	26	897	4,411
	住宅以外建物一部	331	76	1	75	332
	一般計	50,518	9,565	521	9,038	50,703
媒介計	土地	59,123	8,438	1,122	8,220	58,221
	戸建	35,879	7,330	1,206	6,776	35,235
	マンション	42,935	11,030	1,819	9,189	42,951
	住宅以外建物全部	9,868	2,140	122	2,097	9,798
	住宅以外建物一部	787	212	7	201	790
	媒介計	148,592	29,150	4,276	26,483	146,995
売主物件	土地	14,411	5,396	164	5,195	14,440
	戸建	24,661	11,008	736	11,165	23,759
	マンション	9,661	10,494	170	10,001	9,987
	住宅以外建物全部	1,596	774	15	763	1,589
	住宅以外建物一部	233	150	1	128	256
	売主計	50,562	27,822	1,086	27,252	50,031
代理物件	土地	1,294	328	6	333	1,289
	戸建	809	266	20	257	799
	マンション	887	708	12	715	871
	住宅以外建物全部	259	103	1	76	279
	住宅以外建物一部	42	37	0	32	46
	代理計	3,291	1,442	39	1,413	3,284
媒介以外計	土地	15,705	5,724	170	5,528	15,729
	戸建	25,470	11,274	756	11,422	24,558
	マンション	10,548	11,202	182	10,716	10,858
	住宅以外建物全部	1,855	877	16	839	1,868
	住宅以外建物一部	275	187	1	160	302
	媒介以外計	53,853	29,264	1,125	28,665	53,315
売物件合計	土地	74,828	14,162	1,292	13,748	73,950
	戸建	61,349	18,604	1,962	18,198	59,793
	マンション	53,483	22,232	2,001	19,905	53,809
	住宅以外建物全部	11,723	3,017	138	2,936	11,666
	住宅以外建物一部	1,062	399	8	361	1,092
	総計	202,445	58,414	5,401	55,148	200,310
賃貸物件合計	土地	1,618	283	36	258	1,607
	戸建	9,966	4,937	498	4,360	10,045
	マンション	195,277	133,899	10,031	102,782	216,363
	住宅以外建物全部	5,906	1,745	137	1,452	6,062
	住宅以外建物一部	40,431	12,725	849	8,897	43,410
	総計	253,198	153,589	11,551	117,749	277,487
総合計		455,643	212,003	16,952	172,897	477,797

\* 取引態様の変更等により「前月末在庫+当月登録-当月成約-当月削除」が「当月末在庫」の数と必ずしも一致しないものもあります。

# 首都圏会員登録状況

(2020年05月度)

		前月末在庫	当月登録	当月成約	当月削除	当月末在庫
専属媒介	土地	5,115	1,015	152	1,103	4,870
	戸建	4,077	832	190	785	3,928
	マンション	8,326	2,068	513	1,618	8,254
	住宅以外建物全部	1,200	291	14	309	1,167
	住宅以外建物一部	121	42	3	48	110
	専属計	18,839	4,248	872	3,863	18,329
専任媒介	土地	16,948	2,749	416	2,750	16,510
	戸建	14,003	3,019	496	2,832	13,673
	マンション	18,636	4,652	920	3,851	18,463
	住宅以外建物全部	2,981	672	44	696	2,911
	住宅以外建物一部	301	89	3	73	314
	専任計	52,869	11,181	1,879	10,202	51,871
一般媒介	土地	9,784	1,307	65	1,284	9,766
	戸建	6,216	1,230	73	1,319	6,086
	マンション	11,007	3,289	129	2,929	11,293
	住宅以外建物全部	3,098	738	14	725	3,107
	住宅以外建物一部	272	67	1	66	274
	一般計	30,377	6,631	282	6,323	30,526
媒介計	土地	31,847	5,071	633	5,137	31,146
	戸建	24,296	5,081	759	4,936	23,687
	マンション	37,969	10,009	1,562	8,398	38,010
	住宅以外建物全部	7,279	1,701	72	1,730	7,185
	住宅以外建物一部	694	198	7	187	698
	媒介計	102,085	22,060	3,033	20,388	100,726
売主物件	土地	10,040	4,652	95	4,502	10,092
	戸建	19,303	9,421	485	9,706	18,526
	マンション	8,980	10,133	147	9,683	9,286
	住宅以外建物全部	1,390	730	12	722	1,384
	住宅以外建物一部	225	150	1	127	248
	売主計	39,938	25,086	740	24,740	39,536
代理物件	土地	1,075	290	3	295	1,072
	戸建	750	252	19	243	742
	マンション	846	578	11	585	833
	住宅以外建物全部	249	95	1	71	267
	住宅以外建物一部	41	37	0	31	46
	代理計	2,961	1,252	34	1,225	2,960
媒介以外計	土地	11,115	4,942	98	4,797	11,164
	戸建	20,053	9,673	504	9,949	19,268
	マンション	9,826	10,711	158	10,268	10,119
	住宅以外建物全部	1,639	825	13	793	1,651
	住宅以外建物一部	266	187	1	158	294
	媒介以外計	42,899	26,338	774	25,965	42,496
売物件合計	土地	42,962	10,013	731	9,934	42,310
	戸建	44,349	14,754	1,263	14,885	42,955
	マンション	47,795	20,720	1,720	18,666	48,129
	住宅以外建物全部	8,918	2,526	85	2,523	8,836
	住宅以外建物一部	960	385	8	345	992
	総計	144,984	48,398	3,807	46,353	143,222
賃貸物件合計	土地	1,260	237	29	211	1,257
	戸建	9,025	4,558	419	4,040	9,124
	マンション	186,828	130,825	9,593	100,363	207,697
	住宅以外建物全部	5,297	1,638	122	1,365	5,448
	住宅以外建物一部	38,102	12,262	776	8,526	41,062
	総計	240,512	149,520	10,939	114,505	264,588
総合計		385,496	197,918	14,746	160,858	407,810

\* 取引態様の変更等により「前月末在庫+当月登録-当月成約-当月削除」が「当月末在庫」の数と必ずしも一致しないものもあります。

首都圏会員登録状況(都県別①)(2020年05月度)

		東京					埼玉				
		前月末在庫	当月登録	当月成約	当月削除	当月末在庫	前月末在庫	当月登録	当月成約	当月削除	当月末在庫
専属媒介	土地	1,976	567	69	596	1,877	1,183	162	23	214	1,106
	戸建	1,888	457	68	426	1,849	729	142	38	160	674
	マンション	5,739	1,590	330	1,316	5,681	596	118	40	72	598
	住宅以外建物全部	785	229	7	229	779	140	31	5	28	137
	住宅以外建物一部	108	40	2	47	97	1	0	0	0	1
	専属計	10,496	2,883	476	2,614	10,283	2,649	453	106	474	2,516
専任媒介	土地	4,801	940	106	979	4,647	4,310	627	116	613	4,204
	戸建	4,951	1,286	130	1,170	4,911	2,619	508	107	459	2,563
	マンション	11,038	2,939	523	2,527	10,905	1,847	406	97	323	1,820
	住宅以外建物全部	1,675	443	24	466	1,628	438	56	9	49	436
	住宅以外建物一部	209	71	2	53	225	20	0	1	2	17
	専任計	22,674	5,679	785	5,195	22,316	9,234	1,597	330	1,446	9,040
一般媒介	土地	3,415	646	22	621	3,433	1,293	202	12	203	1,282
	戸建	2,803	633	27	678	2,751	883	161	12	157	877
	マンション	8,148	2,666	69	2,378	8,386	698	146	14	109	735
	住宅以外建物全部	2,089	545	10	518	2,109	318	46	3	59	306
	住宅以外建物一部	202	59	1	56	206	11	0	0	1	10
	一般計	16,657	4,549	129	4,251	16,885	3,203	555	41	529	3,210
媒介計	土地	10,192	2,153	197	2,196	9,957	6,786	991	151	1,030	6,592
	戸建	9,642	2,376	225	2,274	9,511	4,231	811	157	776	4,114
	マンション	24,925	7,195	922	6,221	24,972	3,141	670	151	504	3,153
	住宅以外建物全部	4,549	1,217	41	1,213	4,516	896	133	17	136	879
	住宅以外建物一部	519	170	5	156	528	32	0	1	3	28
	媒介計	49,827	13,111	1,390	12,060	49,484	15,086	2,605	477	2,449	14,766
売主物件	土地	3,212	2,218	21	2,200	3,208	2,485	807	31	678	2,584
	戸建	7,096	4,383	127	4,522	6,835	4,362	1,265	113	1,270	4,241
	マンション	6,715	8,005	113	7,668	6,940	690	307	10	288	701
	住宅以外建物全部	846	570	8	543	863	134	31	1	33	131
	住宅以外建物一部	185	120	1	109	196	12	3	0	1	14
	売主計	18,054	15,296	270	15,042	18,042	7,683	2,413	155	2,270	7,671
代理物件	土地	449	170	3	162	450	182	26	0	38	173
	戸建	408	135	9	130	407	79	18	1	26	68
	マンション	735	539	8	543	727	35	9	1	9	35
	住宅以外建物全部	193	79	0	58	212	16	5	0	1	17
	住宅以外建物一部	38	30	0	24	43	1	0	0	0	1
	代理計	1,823	953	20	917	1,839	313	58	2	74	294
媒介以外計	土地	3,661	2,388	24	2,362	3,658	2,667	833	31	716	2,757
	戸建	7,504	4,518	136	4,652	7,242	4,441	1,283	114	1,296	4,309
	マンション	7,450	8,544	121	8,211	7,667	725	316	11	297	736
	住宅以外建物全部	1,039	649	8	601	1,075	150	36	1	34	148
	住宅以外建物一部	223	150	1	133	239	13	3	0	1	15
	媒介以外計	19,877	16,249	290	15,959	19,881	7,996	2,471	157	2,344	7,965
売物件合計	土地	13,853	4,541	221	4,558	13,615	9,453	1,824	182	1,746	9,349
	戸建	17,146	6,894	361	6,926	16,753	8,672	2,094	271	2,072	8,423
	マンション	32,375	15,739	1,043	14,432	32,639	3,866	986	162	801	3,889
	住宅以外建物全部	5,588	1,866	49	1,814	5,591	1,046	169	18	170	1,027
	住宅以外建物一部	742	320	6	289	767	45	3	1	4	43
	総計	69,704	29,360	1,680	28,019	69,365	23,082	5,076	634	4,793	22,731
賃貸物件合計	土地	253	54	5	48	254	389	67	6	61	389
	戸建	4,435	2,423	181	2,110	4,567	1,380	567	57	588	1,302
	マンション	125,664	96,683	6,729	72,773	142,845	16,990	8,147	683	6,980	17,474
	住宅以外建物全部	3,110	1,141	64	970	3,217	887	241	26	157	945
	住宅以外建物一部	27,716	10,187	547	7,085	30,271	2,434	549	52	308	2,623
	総計	161,178	110,488	7,526	82,986	181,154	22,080	9,571	824	8,094	22,733
総合計		230,882	139,848	9,206	111,005	250,519	45,162	14,647	1,458	12,887	45,464

首都圏会員登録状況（都県別②）（2020年05月度）

		千 葉					神 奈 川				
		前月末在庫	当月登録	当月成約	当月削除	当月末在庫	前月末在庫	当月登録	当月成約	当月削除	当月末在庫
専属媒介	土地	885	111	27	110	860	1,071	175	33	183	1,027
	戸建	488	75	24	69	470	972	158	60	130	935
	マンション	471	94	38	56	469	1,520	266	105	174	1,506
	住宅以外建物全部	125	14	0	25	114	150	17	2	27	137
	住宅以外建物一部	4	1	1	0	4	8	1	0	1	8
	専属計	1,973	295	90	260	1,917	3,721	617	200	515	3,613
専任媒介	土地	4,053	457	89	453	3,962	3,784	725	105	705	3,697
	戸建	2,639	476	122	417	2,577	3,794	749	137	786	3,622
	マンション	1,686	392	113	273	1,687	4,065	915	187	728	4,051
	住宅以外建物全部	343	43	5	43	336	525	130	6	138	511
	住宅以外建物一部	19	7	0	9	17	53	11	0	9	55
	専任計	8,740	1,375	329	1,195	8,579	12,221	2,530	435	2,366	11,936
一般媒介	土地	3,441	263	16	232	3,460	1,635	196	15	228	1,591
	戸建	1,135	173	18	167	1,115	1,395	263	16	297	1,343
	マンション	559	109	9	116	549	1,602	368	37	326	1,623
	住宅以外建物全部	241	34	1	26	250	450	113	0	122	442
	住宅以外建物一部	18	2	0	1	19	41	6	0	8	39
	一般計	5,394	581	44	562	5,393	5,123	946	68	981	5,038
媒介計	土地	8,379	831	132	795	8,282	6,490	1,096	153	1,116	6,315
	戸建	4,262	724	164	673	4,162	6,161	1,170	213	1,213	5,900
	マンション	2,716	595	160	445	2,705	7,187	1,549	329	1,228	7,180
	住宅以外建物全部	709	91	6	94	700	1,125	260	8	287	1,090
	住宅以外建物一部	41	10	1	10	40	102	18	0	18	102
	媒介計	16,107	2,251	463	2,017	15,889	21,065	4,093	703	3,862	20,587
売主物件	土地	1,652	446	18	422	1,655	2,691	1,181	25	1,202	2,645
	戸建	2,657	1,044	78	1,065	2,547	5,188	2,729	167	2,849	4,903
	マンション	324	191	6	188	322	1,251	1,630	18	1,539	1,323
	住宅以外建物全部	149	55	0	49	155	261	74	3	97	235
	住宅以外建物一部	1	0	0	0	1	27	27	0	17	37
	売主計	4,783	1,736	102	1,724	4,680	9,418	5,641	213	5,704	9,143
代理物件	土地	197	31	0	22	210	247	63	0	73	239
	戸建	64	11	1	12	60	199	88	8	75	207
	マンション	9	3	0	2	10	67	27	2	31	61
	住宅以外建物全部	19	4	0	5	18	21	7	1	7	20
	住宅以外建物一部	0	0	0	0	0	2	7	0	7	2
	代理計	289	49	1	41	298	536	192	11	193	529
媒介以外計	土地	1,849	477	18	444	1,865	2,938	1,244	25	1,275	2,884
	戸建	2,721	1,055	79	1,077	2,607	5,387	2,817	175	2,924	5,110
	マンション	333	194	6	190	332	1,318	1,657	20	1,570	1,384
	住宅以外建物全部	168	59	0	54	173	282	81	4	104	255
	住宅以外建物一部	1	0	0	0	1	29	34	0	24	39
	媒介以外計	5,072	1,785	103	1,765	4,978	9,954	5,833	224	5,897	9,672
売物件合計	土地	10,228	1,308	150	1,239	10,147	9,428	2,340	178	2,391	9,199
	戸建	6,983	1,779	243	1,750	6,769	11,548	3,987	388	4,137	11,010
	マンション	3,049	789	166	635	3,037	8,505	3,206	349	2,798	8,564
	住宅以外建物全部	877	150	6	148	873	1,407	341	12	391	1,345
	住宅以外建物一部	42	10	1	10	41	131	52	0	42	141
	総計	21,179	4,036	566	3,782	20,867	31,019	9,926	927	9,759	30,259
賃貸物件合計	土地	328	44	4	41	327	290	72	14	61	287
	戸建	1,036	539	80	458	1,037	2,174	1,029	101	884	2,218
	マンション	11,281	6,650	834	5,108	11,989	32,893	19,345	1,347	15,502	35,389
	住宅以外建物全部	449	92	10	84	447	851	164	22	154	839
	住宅以外建物一部	2,191	392	52	313	2,218	5,761	1,134	125	820	5,950
	総計	15,285	7,717	980	6,004	16,018	41,969	21,744	1,609	17,421	44,683
総合計		36,464	11,753	1,546	9,786	36,885	72,988	31,670	2,536	27,180	74,942



# 東日本圏域登録状況

(2020年05月度)

		前月末在庫	当月登録	当月成約	当月削除	当月末在庫
専属媒介	土地	7,192	1,286	216	1,397	6,858
	戸建	5,010	972	263	897	4,816
	マンション	8,846	2,142	544	1,665	8,763
	住宅以外建物全部	1,396	312	17	336	1,351
	住宅以外建物一部	126	44	3	51	114
	専属計	22,570	4,756	1,043	4,346	21,902
専任媒介	土地	29,742	4,383	738	4,113	29,230
	戸建	19,561	3,998	785	3,556	19,191
	マンション	20,940	5,144	1,091	4,154	20,776
	住宅以外建物全部	3,990	824	79	801	3,933
	住宅以外建物一部	351	90	4	74	363
	専任計	74,584	14,439	2,697	12,698	73,493
一般媒介	土地	21,896	2,668	165	2,609	21,841
	戸建	10,923	2,168	155	2,136	10,840
	マンション	12,618	3,476	175	3,116	12,877
	住宅以外建物全部	4,203	864	25	813	4,242
	住宅以外建物一部	325	76	1	72	329
	一般計	49,965	9,252	521	8,746	50,129
媒介計	土地	58,830	8,337	1,119	8,119	57,929
	戸建	35,494	7,138	1,203	6,589	34,847
	マンション	42,404	10,762	1,810	8,935	42,416
	住宅以外建物全部	9,589	2,000	121	1,950	9,526
	住宅以外建物一部	802	210	8	197	806
	媒介計	147,119	28,447	4,261	25,790	145,524
売主物件	土地	14,356	5,385	164	5,177	14,392
	戸建	24,637	10,991	736	11,166	23,717
	マンション	9,518	10,368	171	9,922	9,795
	住宅以外建物全部	1,578	745	15	739	1,566
	住宅以外建物一部	231	148	1	126	254
	売主計	50,320	27,637	1,087	27,130	49,724
代理物件	土地	1,238	291	6	305	1,226
	戸建	788	263	20	256	777
	マンション	863	693	11	699	849
	住宅以外建物全部	245	95	1	72	262
	住宅以外建物一部	42	37	0	32	46
	代理計	3,176	1,379	38	1,364	3,160
媒介以外計	土地	15,594	5,676	170	5,482	15,618
	戸建	25,425	11,254	756	11,422	24,494
	マンション	10,381	11,061	182	10,621	10,644
	住宅以外建物全部	1,823	840	16	811	1,828
	住宅以外建物一部	273	185	1	158	300
	媒介以外計	53,496	29,016	1,125	28,494	52,884
売物件合計	土地	74,424	14,013	1,289	13,601	73,547
	戸建	60,919	18,392	1,959	18,011	59,341
	マンション	52,785	21,823	1,992	19,556	53,060
	住宅以外建物全部	11,412	2,840	137	2,761	11,354
	住宅以外建物一部	1,075	395	9	355	1,106
	総計	200,615	57,463	5,386	54,284	198,408
賃貸物件合計	土地	1,618	282	36	260	1,604
	戸建	9,785	4,757	496	4,191	9,855
	マンション	193,830	133,338	10,015	102,294	214,870
	住宅以外建物全部	5,880	1,730	137	1,436	6,037
	住宅以外建物一部	40,301	12,704	848	8,856	43,301
	総計	251,414	152,811	11,532	117,037	275,667
総合計		452,029	210,274	16,918	171,321	474,075

\* 取引態様の変更等により「前月末在庫+当月登録-当月成約-当月削除」が「当月末在庫」の数と必ずしも一致しないものもあります。

# 首都圏圏域登録状況

(2020年05月度)

		前月末在庫	当月登録	当月成約	当月削除	当月末在庫
専属媒介	土地	4,705	945	151	1,032	4,462
	戸建	3,924	773	191	732	3,767
	マンション	8,219	2,026	503	1,576	8,155
	住宅以外建物全部	1,070	245	13	261	1,038
	住宅以外建物一部	117	42	3	48	106
	専属計	18,035	4,031	861	3,649	17,528
専任媒介	土地	15,746	2,621	407	2,600	15,339
	戸建	13,183	2,828	479	2,660	12,851
	マンション	18,262	4,513	913	3,715	18,097
	住宅以外建物全部	2,720	596	44	607	2,663
	住宅以外建物一部	298	87	3	71	311
	専任計	50,209	10,645	1,846	9,653	49,261
一般媒介	土地	8,376	1,092	63	1,074	8,357
	戸建	5,801	1,170	72	1,257	5,673
	マンション	10,559	3,022	129	2,718	10,788
	住宅以外建物全部	2,618	546	13	542	2,620
	住宅以外建物一部	261	66	1	62	266
	一般計	27,615	5,896	278	5,653	27,704
媒介計	土地	28,827	4,658	621	4,706	28,158
	戸建	22,908	4,771	742	4,649	22,291
	マンション	37,040	9,561	1,545	8,009	37,040
	住宅以外建物全部	6,408	1,387	70	1,410	6,321
	住宅以外建物一部	676	195	7	181	683
	媒介計	95,859	20,572	2,985	18,955	94,493
売主物件	土地	9,639	4,551	94	4,397	9,696
	戸建	18,978	9,341	477	9,673	18,163
	マンション	8,708	9,810	147	9,401	8,971
	住宅以外建物全部	1,253	676	12	675	1,241
	住宅以外建物一部	221	147	1	124	243
	売主計	38,799	24,525	731	24,270	38,314
代理物件	土地	876	223	2	236	864
	戸建	695	241	19	236	684
	マンション	796	558	10	563	787
	住宅以外建物全部	204	80	1	61	217
	住宅以外建物一部	39	36	0	32	43
	代理計	2,610	1,138	32	1,128	2,595
媒介以外計	土地	10,515	4,774	96	4,633	10,560
	戸建	19,673	9,582	496	9,909	18,847
	マンション	9,504	10,368	157	9,964	9,758
	住宅以外建物全部	1,457	756	13	736	1,458
	住宅以外建物一部	260	183	1	156	286
	媒介以外計	41,409	25,663	763	25,398	40,909
売物件合計	土地	39,342	9,432	717	9,339	38,718
	戸建	42,581	14,353	1,238	14,558	41,138
	マンション	46,544	19,929	1,702	17,973	46,798
	住宅以外建物全部	7,865	2,143	83	2,146	7,779
	住宅以外建物一部	936	378	8	337	969
	総計	137,268	46,235	3,748	44,353	135,402
賃貸物件合計	土地	1,201	223	28	205	1,191
	戸建	8,633	4,359	416	3,843	8,733
	マンション	183,420	129,653	9,523	99,308	204,253
	住宅以外建物全部	5,119	1,600	120	1,318	5,281
	住宅以外建物一部	37,454	12,203	773	8,464	40,420
	総計	235,827	148,038	10,860	113,138	259,878
総合計		373,095	194,273	14,608	157,491	395,280

\* 取引態様の変更等により「前月末在庫+当月登録-当月成約-当月削除」が「当月末在庫」の数と必ずしも一致しないものもあります。

首都圏圏域登録状況(都県別①)(2020年05月度)

		東京					埼玉				
		前月末在庫	当月登録	当月成約	当月削除	当月末在庫	前月末在庫	当月登録	当月成約	当月削除	当月末在庫
専属媒介	土地	1,433	441	67	475	1,336	1,213	178	25	219	1,145
	戸建	1,463	348	62	312	1,436	819	153	40	170	763
	マンション	4,750	1,306	261	1,080	4,712	835	175	61	118	828
	住宅以外建物全部	508	100	6	100	501	201	55	5	50	201
	住宅以外建物一部	89	34	2	39	80	3	0	0	1	2
	専属計	8,243	2,229	398	2,006	8,065	3,071	561	131	558	2,939
専任媒介	土地	3,067	687	91	707	2,947	4,384	672	112	657	4,288
	戸建	3,497	973	96	885	3,472	2,758	537	110	480	2,700
	マンション	9,314	2,362	459	2,048	9,149	2,165	522	114	420	2,141
	住宅以外建物全部	1,123	259	19	288	1,072	526	73	11	63	529
	住宅以外建物一部	179	59	1	46	191	27	3	2	3	25
	専任計	17,180	4,340	666	3,974	16,831	9,860	1,807	349	1,623	9,683
一般媒介	土地	1,605	349	18	345	1,599	1,383	201	12	204	1,370
	戸建	2,038	469	25	511	1,979	994	190	13	187	989
	マンション	6,875	2,029	63	1,846	7,015	860	225	15	175	907
	住宅以外建物全部	1,274	263	6	249	1,287	395	82	4	89	385
	住宅以外建物一部	174	55	1	49	181	9	0	0	1	8
	一般計	11,966	3,165	113	3,000	12,061	3,641	698	44	656	3,659
媒介計	土地	6,105	1,477	176	1,527	5,882	6,980	1,051	149	1,080	6,803
	戸建	6,998	1,790	183	1,708	6,887	4,571	880	163	837	4,452
	マンション	20,939	5,697	783	4,974	20,876	3,860	922	190	713	3,876
	住宅以外建物全部	2,905	622	31	637	2,860	1,122	210	20	202	1,115
	住宅以外建物一部	442	148	4	134	452	39	3	2	5	35
	媒介計	37,389	9,734	1,177	8,980	36,957	16,572	3,066	524	2,837	16,281
売主物件	土地	2,656	1,898	17	1,890	2,646	2,543	800	31	723	2,590
	戸建	5,745	4,066	86	4,173	5,560	4,747	1,429	109	1,494	4,571
	マンション	4,599	5,556	100	5,352	4,703	1,090	881	12	808	1,152
	住宅以外建物全部	598	377	7	363	605	196	54	2	50	197
	住宅以外建物一部	159	107	1	97	168	12	3	0	3	12
	売主計	13,757	12,004	211	11,875	13,682	8,588	3,167	154	3,078	8,522
代理物件	土地	248	101	2	111	234	166	29	0	33	160
	戸建	314	100	7	91	318	95	37	2	45	86
	マンション	528	411	5	417	521	79	53	1	53	80
	住宅以外建物全部	117	54	0	39	131	26	8	0	2	28
	住宅以外建物一部	29	30	0	26	33	3	1	0	2	2
	代理計	1,236	696	14	684	1,237	369	128	3	135	356
媒介以外計	土地	2,904	1,999	19	2,001	2,880	2,709	829	31	756	2,750
	戸建	6,059	4,166	93	4,264	5,878	4,842	1,466	111	1,539	4,657
	マンション	5,127	5,967	105	5,769	5,224	1,169	934	13	861	1,232
	住宅以外建物全部	715	431	7	402	736	222	62	2	52	225
	住宅以外建物一部	188	137	1	123	201	15	4	0	5	14
	媒介以外計	14,993	12,700	225	12,559	14,919	8,957	3,295	157	3,213	8,878
売物件合計	土地	9,009	3,476	195	3,528	8,762	9,689	1,880	180	1,836	9,553
	戸建	13,057	5,956	276	5,972	12,765	9,413	2,346	274	2,376	9,109
	マンション	26,066	11,664	888	10,743	26,100	5,029	1,856	203	1,574	5,108
	住宅以外建物全部	3,620	1,053	38	1,039	3,596	1,344	272	22	254	1,340
	住宅以外建物一部	630	285	5	257	653	54	7	2	10	49
	総計	52,382	22,434	1,402	21,539	51,876	25,529	6,361	681	6,050	25,159
賃貸物件合計	土地	151	36	3	32	152	427	68	6	66	423
	戸建	3,294	1,942	166	1,622	3,448	1,576	668	66	689	1,489
	マンション	105,284	85,140	6,036	63,238	121,188	20,950	10,438	963	8,619	21,789
	住宅以外建物全部	2,564	991	61	845	2,649	1,094	263	27	182	1,148
	住宅以外建物一部	24,734	9,416	533	6,438	27,179	3,084	701	63	446	3,276
	総計	136,027	97,525	6,799	72,175	154,616	27,131	12,138	1,125	10,002	28,125
総合計		188,409	119,959	8,201	93,714	206,492	52,660	18,499	1,806	16,052	53,284

首都圏圏域登録状況(都県別②)(2020年05月度)

		千 葉					神 奈 川				
		前月末在庫	当月登録	当月成約	当月削除	当月末在庫	前月末在庫	当月登録	当月成約	当月削除	当月末在庫
専属媒介	土地	1,031	139	29	142	996	1,028	187	30	196	985
	戸建	584	91	30	83	563	1,058	181	59	167	1,005
	マンション	684	154	63	94	680	1,950	391	118	284	1,935
	住宅以外建物全部	155	25	0	35	145	206	65	2	76	191
	住宅以外建物一部	8	3	1	2	8	17	5	0	6	16
	専属計	2,462	412	123	356	2,392	4,259	829	209	729	4,132
専任媒介	土地	4,380	511	98	499	4,283	3,915	751	106	737	3,821
	戸建	2,907	518	132	464	2,832	4,021	800	141	831	3,847
	マンション	1,879	458	118	322	1,888	4,905	1,171	222	925	4,919
	住宅以外建物全部	458	104	7	100	453	613	160	7	156	609
	住宅以外建物一部	24	10	0	13	21	68	15	0	9	74
	専任計	9,647	1,601	355	1,398	9,477	13,522	2,897	476	2,658	13,270
一般媒介	土地	3,733	298	18	278	3,747	1,655	244	15	247	1,641
	戸建	1,270	215	19	227	1,252	1,499	296	15	332	1,453
	マンション	670	161	10	140	689	2,154	607	41	557	2,177
	住宅以外建物全部	372	76	3	53	394	577	125	0	151	554
	住宅以外建物一部	25	3	0	3	25	53	8	0	9	52
	一般計	6,070	753	50	701	6,107	5,938	1,280	71	1,296	5,877
媒介計	土地	9,144	948	145	919	9,026	6,598	1,182	151	1,180	6,447
	戸建	4,761	824	181	774	4,647	6,578	1,277	215	1,330	6,305
	マンション	3,232	773	191	556	3,257	9,009	2,169	381	1,766	9,031
	住宅以外建物全部	985	205	10	188	992	1,396	350	9	383	1,354
	住宅以外建物一部	57	16	1	18	54	138	28	0	24	142
	媒介計	18,179	2,766	528	2,455	17,976	23,719	5,006	756	4,683	23,279
売主物件	土地	1,773	604	20	555	1,799	2,667	1,249	26	1,229	2,661
	戸建	2,965	939	94	1,002	2,794	5,521	2,907	188	3,004	5,238
	マンション	644	477	10	468	644	2,375	2,896	25	2,773	2,472
	住宅以外建物全部	206	86	1	93	198	253	159	2	169	241
	住宅以外建物一部	8	8	0	7	9	42	29	0	17	54
	売主計	5,596	2,114	125	2,125	5,444	10,858	7,240	241	7,192	10,666
代理物件	土地	239	38	0	29	253	223	55	0	63	217
	戸建	81	11	1	14	74	205	93	9	86	206
	マンション	29	8	2	6	29	160	86	2	87	157
	住宅以外建物全部	30	7	0	10	27	31	11	1	10	31
	住宅以外建物一部	2	1	0	0	3	5	4	0	4	5
	代理計	381	65	3	59	386	624	249	12	250	616
媒介以外	土地	2,012	642	20	584	2,052	2,890	1,304	26	1,292	2,878
	戸建	3,046	950	95	1,016	2,868	5,726	3,000	197	3,090	5,444
	マンション	673	485	12	474	673	2,535	2,982	27	2,860	2,629
	住宅以外建物全部	236	93	1	103	225	284	170	3	179	272
	住宅以外建物一部	10	9	0	7	12	47	33	0	21	59
	媒介以外計	5,977	2,179	128	2,184	5,830	11,482	7,489	253	7,442	11,282
売物件	土地	11,156	1,590	165	1,503	11,078	9,488	2,486	177	2,472	9,325
	戸建	7,807	1,774	276	1,790	7,515	12,304	4,277	412	4,420	11,749
	マンション	3,905	1,258	203	1,030	3,930	11,544	5,151	408	4,626	11,660
	住宅以外建物全部	1,221	298	11	291	1,217	1,680	520	12	562	1,626
	住宅以外建物一部	67	25	1	25	66	185	61	0	45	201
	総計	24,156	4,945	656	4,639	23,806	35,201	12,495	1,009	12,125	34,561
賃貸物件	土地	353	47	5	44	351	270	72	14	63	265
	戸建	1,263	612	78	528	1,269	2,500	1,137	106	1,004	2,527
	マンション	15,422	9,073	909	7,265	16,325	41,764	25,002	1,615	20,186	44,951
	住宅以外建物全部	577	144	10	108	603	884	202	22	183	881
	住宅以外建物一部	2,829	552	52	447	2,882	6,807	1,534	125	1,133	7,083
	総計	20,444	10,428	1,054	8,392	21,430	52,225	27,947	1,882	22,569	55,707
総合計		44,600	15,373	1,710	13,031	45,236	87,426	40,442	2,891	34,694	90,268