

2020(令和2)年4月度 レインズシステム利用実績報告

(4月1日～30日)

この報告は標記期間内で当機構会員が物件情報登録・成約報告・検索等レインズシステムを利用した実績を集計したものです。

不動産流通市場の動向を表わしているものではないことにご注意ください。

* 会員アクセス状況に「詳細検索」を追加しました。総アクセス件数の前月比・前年同月比は「詳細検索」を含めた件数で比較して算出しています。

〔東日本〕

●東日本会員アクセス状況

				件数 (件)	増減率(%)	
					前月比	前年同月比
登録	売物件	媒介	専属	5,382	-21.2	-37.9
			専任	16,025	-17.9	-18.1
			一般	9,598	-10.1	-12.4
			媒介計	31,005	-16.3	-20.9
		売り主		26,750	-7.6	-5.3
		代理		1,377	-16.4	-8.1
		売物件計		59,132	-12.6	-14.2
	賃貸物件		138,911	-21.8	-16.6	
	登録計		198,043	-19.3	-15.9	
成約報告	売物件		5,127	-45.8	-39.7	
	賃貸物件		12,755	-47.2	-33.4	
	成約報告計		17,882	-46.8	-35.3	
条件検索	売物件		5,639,507	-23.8	-18.9	
	賃貸物件		2,370,821	-32.9	-21.6	
	成約売物件		924,140	-27.0	-27.7	
	成約賃貸物件		145,026	-32.4	-45.7	
	日報検索・会員検索		58,822	40.7	26.4	
	条件検索計		9,138,316	-26.6	-21.0	
詳細検索	売物件		987,136	-14.1	-17.5	
	賃貸物件		976,615	-31.8	-23.1	
	成約売物件		71,107	-31.0	-25.9	
	成約賃貸物件		20,638	-22.3	-0.4	
	詳細検索計		2,055,496	-24.2	-20.4	
図面検索	売物件		10,805,489	-25.3	-22.7	
	賃貸物件		4,876,122	-43.3	-33.5	
	成約売物件		1,202,515	-33.3	-25.5	
	成約賃貸物件		113,086	-34.3	-21.9	
	図面検索計		16,997,212	-32.1	-26.4	
その他	変更・削除・再登録・図面登録		810,564	-9.1	-19.9	
総アクセス	売物件(成約含む)		19,948,861	-24.8	-21.7	
	賃貸物件(成約含む)		9,236,570	-37.7	-29.1	
	会員検索		32,082	147.1	102.4	
	総アクセス件数		29,217,513	-29.4	-24.1	

<参考>

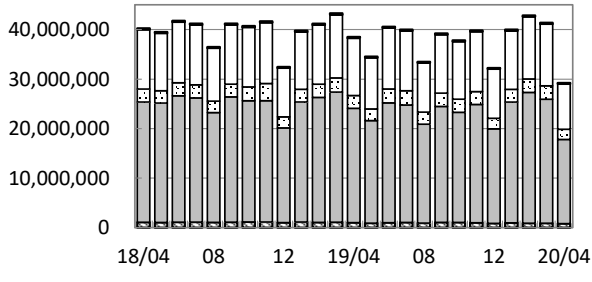
●東日本月末在庫状況(圏域)

				件数 (件)	増減率(%)	
					前月比	前年同月比
登録	売物件	媒介	専属	22,570	-1.7	-13.9
			専任	74,584	-0.2	5.6
			一般	49,965	0.3	3.0
			媒介計	147,119	-0.3	1.2
		売り主		50,320	4.9	15.3
		代理		3,176	2.4	12.1
		売物件計		200,615	1.0	4.6
	賃貸物件		251,414	7.1	-12.6	
	在庫計		452,029	4.3	-5.7	



公益財団法人 東日本不動産流通機構 2020(令和2)年5月15日
〒101-0044 東京都千代田区鍛冶町2-3-2 神田センタービルディング2F TEL. 03-5296-9350

(件) 東日本会員アクセス状況推移



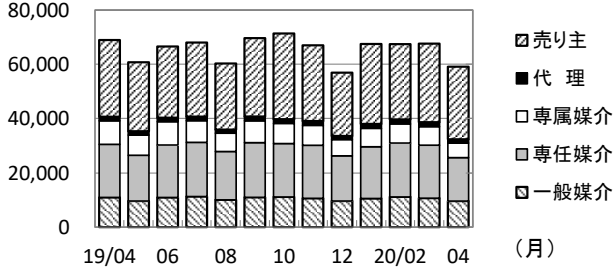
(参考)

	2019/4	2020/4	前年比%	2019年度計
登録	235,526	198,043	84.1	2,678,397
成約	27,644	17,882	64.7	315,962
条件検索	11,569,041	9,138,316	79.0	138,589,252
詳細検索	2,583,590	2,055,496	79.6	31,110,638
図面検索	23,079,228	16,997,212	73.6	276,083,880
その他	1,012,329	810,564	80.1	11,616,675
総合計	38,507,358	29,217,513	75.9	460,394,804

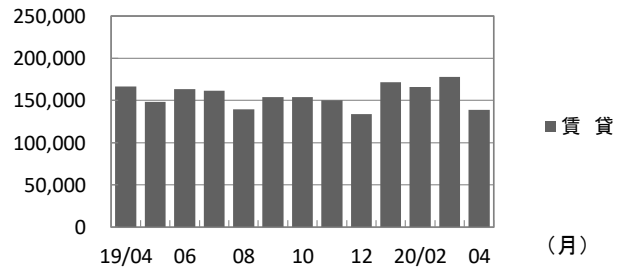
	2019年4月	5月	6月	7月	8月	9月	10月	11月	12月	2020年1月	2月	3月	4月
登録	235,526	208,967	229,805	229,388	199,929	223,405	225,235	217,058	191,024	239,354	233,441	245,265	198,043
成約	27,644	22,895	26,886	25,315	21,056	26,177	23,061	25,458	23,497	26,751	33,628	33,594	17,882
条件検索	11,569,041	10,339,433	12,314,463	12,093,585	9,944,648	11,813,988	11,636,657	12,110,128	9,943,314	11,804,629	12,562,323	12,457,043	9,138,316
詳細検索	2,583,590	2,354,355	2,804,547	2,872,405	2,431,535	2,683,232	2,652,055	2,599,053	2,129,235	2,572,635	2,717,273	2,710,723	2,055,496
図面検索	23,079,228	20,711,527	24,191,571	23,715,161	19,971,016	23,404,696	22,226,732	23,879,516	19,086,843	24,373,400	26,410,555	25,033,635	16,997,212
その他	1,012,329	902,821	999,054	1,050,672	916,360	1,067,170	1,056,364	990,141	861,982	975,694	892,659	891,429	810,564
総合計	38,507,358	34,539,998	40,566,326	39,986,526	33,484,544	39,218,668	37,820,104	39,821,354	32,235,895	39,992,463	42,849,879	41,371,689	29,217,513

* その他は変更、削除、再登録、及び図面登録

(件) 東日本会員の売物件登録推移

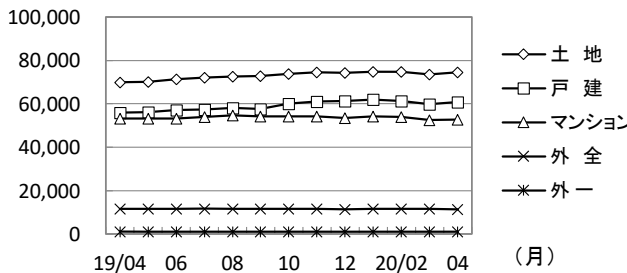


(件) 東日本会員の賃貸物件登録推移

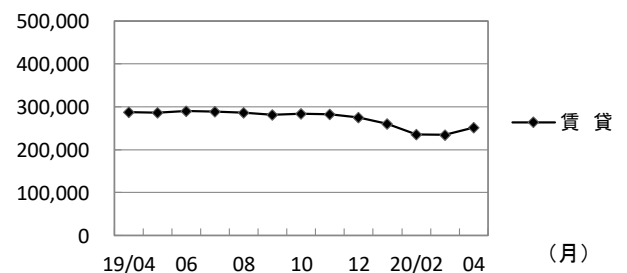


	2019年4月	5月	6月	7月	8月	9月	10月	11月	12月	2020年1月	2月	3月	4月	
売物件	売り主	28,262	25,423	26,233	27,294	24,359	28,881	31,576	27,903	23,320	29,450	27,740	28,948	26,750
	代理	1,499	1,399	1,469	1,498	1,328	1,591	1,570	1,590	1,331	1,637	1,658	1,648	1,377
	専属媒介	8,672	7,444	8,600	7,991	6,746	8,041	7,421	7,338	5,989	6,786	7,049	6,832	5,382
	専任媒介	19,566	16,870	19,337	19,966	17,814	20,155	19,683	19,552	16,665	19,064	19,859	19,527	16,025
	一般媒介	10,954	9,621	10,932	11,278	10,063	10,988	11,119	10,618	9,621	10,564	11,132	10,675	9,598
合計	68,953	60,757	66,571	68,027	60,310	69,656	71,369	67,001	56,926	67,501	67,438	67,630	59,132	
賃貸	166,573	148,210	163,234	161,361	139,619	153,749	153,866	150,057	134,098	171,853	166,003	177,635	138,911	
総合計	235,526	208,967	229,805	229,388	199,929	223,405	225,235	217,058	191,024	239,354	233,441	245,265	198,043	

(件) 東日本圏域の売物件在庫推移



(件) 東日本圏域の賃貸物件在庫推移



	2019年4月	5月	6月	7月	8月	9月	10月	11月	12月	2020年1月	2月	3月	4月	
売物件	土地	69,943	70,149	71,284	72,169	72,538	72,783	73,699	74,423	74,321	74,661	74,745	73,620	74,424
	戸建	55,938	56,162	57,102	57,401	58,222	57,608	60,096	61,134	61,415	61,938	61,225	59,871	60,919
	マンション	53,336	53,124	53,251	53,897	54,683	54,195	54,304	54,123	53,558	54,217	53,980	52,547	52,785
	外全	11,477	11,464	11,621	11,702	11,627	11,509	11,523	11,606	11,365	11,529	11,609	11,475	11,412
	外一	1,113	1,099	1,081	1,109	1,089	1,105	1,107	1,106	1,031	1,101	1,091	1,075	1,075
合計	191,807	191,998	194,339	196,278	198,159	197,200	200,729	202,392	201,690	203,446	202,650	198,588	200,615	
賃貸	287,646	286,280	290,256	288,699	286,027	281,581	284,128	282,881	274,721	260,646	235,496	234,818	251,414	
総合計	479,453	478,278	484,595	484,977	484,186	478,781	484,857	485,273	476,411	464,092	438,146	433,406	452,029	

* 外全は住宅以外建物全部、外一は住宅以外建物一部

2020(令和2)年4月度 レインズシステム利用実績報告

(4月1日～30日)

〔首都圏〕

●首都圏会員アクセス状況

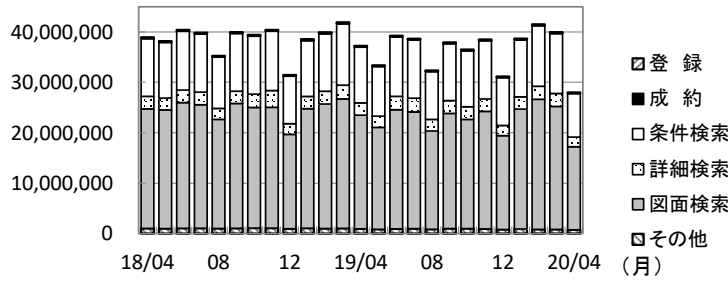
				件数 (件)	増減率(%)	
					前月比	前年同月比
登録	売物件	媒介	専属	4,518	-26.4	-42.1
			専任	11,899	-22.5	-21.0
			一般	6,416	-15.4	-18.1
			媒介計	22,833	-21.5	-25.6
	売物件	売り主		24,137	-9.2	-7.9
		代理		1,242	-18.5	-14.1
		売物件計		48,212	-15.7	-17.4
		賃貸物件		134,965	-21.9	-16.8
登録計				183,177	-20.4	-16.9
成約報告	売物件		3,498	-50.4	-45.3	
	賃貸物件		11,976	-47.0	-34.6	
	成約報告計		15,474	-47.8	-37.4	
条件検索	売物件		5,260,819	-24.5	-19.8	
	賃貸物件		2,361,120	-32.9	-21.6	
	成約売物件		843,772	-28.0	-29.1	
	成約賃貸物件		144,230	-32.4	-45.7	
	日報検索・会員検索		54,418	44.8	28.6	
	条件検索計		8,664,359	-27.2	-21.7	
詳細検索	売物件		864,053	-15.9	-19.7	
	賃貸物件		973,153	-31.8	-23.1	
	成約売物件		56,224	-35.4	-29.9	
	成約賃貸物件		20,554	-22.3	-0.0	
	詳細検索計		1,913,984	-25.5	-21.7	
図面検索	売物件		10,375,140	-25.5	-23.4	
	賃貸物件		4,866,174	-43.3	-33.6	
	成約売物件		1,132,332	-34.2	-26.5	
	成約賃貸物件		112,955	-34.4	-22.0	
	図面検索計		16,486,601	-32.5	-26.9	
その他	変更・削除・再登録・図面登録			742,137	-9.6	-21.5
総アクセス	売物件(成約含む)			18,788,533	-25.4	-22.6
	賃貸物件(成約含む)			9,186,433	-37.7	-29.1
	会員検索			30,766	153.1	106.5
	総アクセス件数			28,005,732	-29.9	-24.8

<参考>

●首都圏月末在庫状況(圏域)

				件数 (件)	増減率(%)	
					前月比	前年同月比
登録	売物件	媒介	専属	18,035	-2.6	-16.2
			専任	50,209	-0.3	7.5
			一般	27,615	-0.8	-2.1
			媒介計	95,859	-0.9	-0.6
	売物件	売り主		38,799	5.3	13.8
		代理		2,610	2.0	14.6
		売物件計		137,268	0.8	3.4
		賃貸物件		235,827	7.5	-13.2
在庫計				373,095	5.0	-7.8

(件) 首都圏会員アクセス状況推移



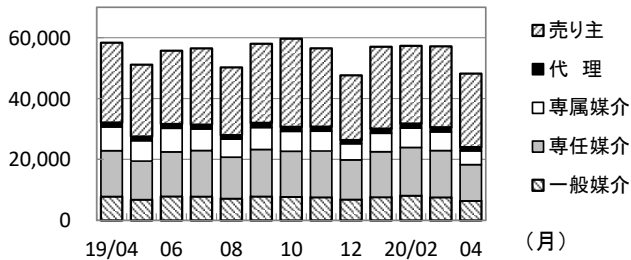
(参考)

	2019/4	2020/4	前年比%	2019年度計
登録	220,546	183,177	83.1	2,502,206
成約	24,700	15,474	62.6	281,865
条件検索	11,067,675	8,664,359	78.3	132,607,004
詳細検索	2,442,921	1,913,984	78.3	29,474,285
図面検索	22,547,002	16,486,601	73.1	269,557,530
その他	944,936	742,137	78.5	10,794,670
総合計	37,247,780	28,005,732	75.2	445,217,560

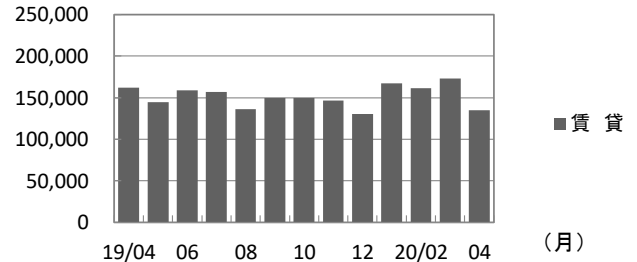
	2019年4月	5月	6月	7月	8月	9月	10月	11月	12月	2020年1月	2月	3月	4月
登録	220,546	195,501	214,885	213,487	186,360	207,951	209,335	202,820	178,237	224,196	218,908	229,980	183,177
成約	24,700	20,510	24,083	22,459	18,632	23,151	20,304	22,749	20,936	24,201	30,501	29,639	15,474
条件検索	11,067,675	9,873,588	11,790,764	11,563,787	9,507,833	11,310,974	11,126,583	11,592,560	9,517,476	11,301,863	12,046,375	11,907,526	8,664,359
詳細検索	2,442,921	2,228,410	2,655,602	2,718,444	2,309,783	2,545,916	2,508,914	2,457,939	2,017,922	2,437,085	2,582,915	2,568,434	1,913,984
図面検索	22,547,002	20,227,678	23,639,014	23,162,692	19,492,941	22,853,829	21,669,526	23,321,176	18,628,066	23,793,492	25,814,793	24,407,321	16,486,601
その他	944,936	840,725	931,739	977,471	850,738	990,633	984,269	921,364	802,981	903,598	825,658	820,558	742,137
総合計	37,247,780	33,386,412	39,256,087	38,658,340	32,366,287	37,932,454	36,518,931	38,518,608	31,165,618	38,684,435	41,519,150	39,963,458	28,005,732

* その他は変更、削除、再登録、及び図面登録

(件) 首都圏会員の売物件登録推移

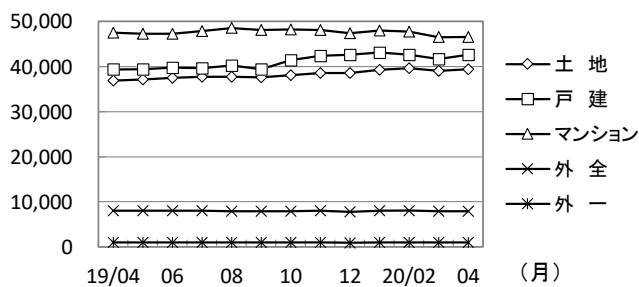


(件) 首都圏会員の賃貸物件登録推移

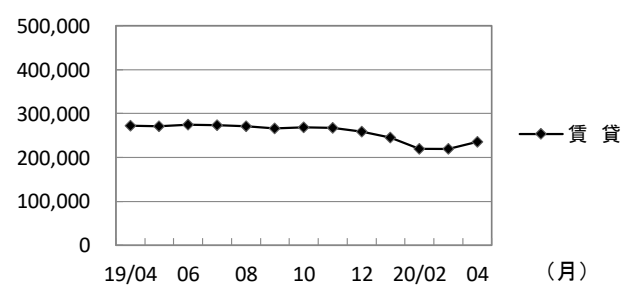


	2019年4月	5月	6月	7月	8月	9月	10月	11月	12月	2020年1月	2月	3月	4月	
売物件	売り主	26,211	23,586	24,059	25,037	22,251	25,965	28,959	25,724	21,241	26,881	25,518	26,574	24,137
	代理	1,446	1,369	1,413	1,432	1,273	1,537	1,462	1,491	1,219	1,522	1,498	1,524	1,242
	専属媒介	7,799	6,709	7,757	7,079	5,966	7,214	6,546	6,516	5,315	6,064	6,359	6,137	4,518
	専任媒介	15,060	12,662	14,622	15,108	13,593	15,437	14,973	15,199	13,017	14,932	15,825	15,347	11,899
	一般媒介	7,834	6,815	7,879	7,841	7,167	7,856	7,729	7,588	6,855	7,626	8,131	7,585	6,416
合計	58,350	51,141	55,730	56,497	50,250	58,009	59,669	56,518	47,647	57,025	57,331	57,167	48,212	
賃貸	162,196	144,360	159,155	156,990	136,110	149,942	149,666	146,302	130,590	167,171	161,577	172,813	134,965	
総合計	220,546	195,501	214,885	213,487	186,360	207,951	209,335	202,820	178,237	224,196	218,908	229,980	183,177	

(件) 首都圏圏域の売物件在庫推移



(件) 首都圏圏域の賃貸物件在庫推移



	2019年4月	5月	6月	7月	8月	9月	10月	11月	12月	2020年1月	2月	3月	4月	
売物件	土地	36,871	37,073	37,532	37,755	37,676	37,627	38,104	38,555	38,538	39,316	39,618	39,019	39,342
	戸建	39,334	39,430	39,701	39,638	40,168	39,440	41,415	42,395	42,590	43,103	42,652	41,711	42,581
	マンション	47,548	47,296	47,315	47,836	48,513	48,047	48,158	48,037	47,385	47,961	47,726	46,485	46,544
	外全	8,044	7,985	8,049	8,040	7,930	7,870	7,911	7,970	7,756	7,978	8,056	7,951	7,865
	外一	979	953	942	960	948	970	983	987	913	979	973	951	936
合計	132,776	132,737	133,539	134,229	135,235	133,954	136,571	137,944	137,182	139,337	139,025	136,117	137,268	
賃貸	271,772	270,764	274,464	272,942	270,684	266,265	268,704	267,360	259,020	244,706	219,519	219,302	235,827	
総合計	404,548	403,501	408,003	407,171	405,919	400,219	405,275	405,304	396,202	384,043	358,544	355,419	373,095	

* 外全は住宅以外建物全部、外一は住宅以外建物一部

東日本会員登録状況

(2020年04月度)

		前月末在庫	当月登録	当月成約	当月削除	当月末在庫
専属媒介	土地	7,290	1,570	184	1,388	7,281
	戸建	5,183	1,137	220	1,017	5,064
	マンション	9,174	2,235	547	1,938	8,906
	住宅以外建物全部	1,418	406	20	370	1,429
	住宅以外建物一部	134	34	3	37	127
	専属計	23,199	5,382	974	4,750	22,807
専任媒介	土地	30,007	4,728	718	4,038	29,941
	戸建	19,903	4,518	777	3,730	19,807
	マンション	21,085	5,771	1,066	4,596	21,127
	住宅以外建物全部	4,077	932	75	857	4,063
	住宅以外建物一部	320	76	1	64	329
	専任計	75,392	16,025	2,637	13,285	75,267
一般媒介	土地	21,725	2,893	166	2,609	21,901
	戸建	11,033	2,201	165	2,190	11,008
	マンション	12,844	3,613	189	3,452	12,902
	住宅以外建物全部	4,428	817	25	855	4,376
	住宅以外建物一部	325	74	3	67	331
	一般計	50,355	9,598	548	9,173	50,518
媒介計	土地	59,022	9,191	1,068	8,035	59,123
	戸建	36,119	7,856	1,162	6,937	35,879
	マンション	43,103	11,619	1,802	9,986	42,935
	住宅以外建物全部	9,923	2,155	120	2,082	9,868
	住宅以外建物一部	779	184	7	168	787
	媒介計	148,946	31,005	4,159	27,208	148,592
売主物件	土地	13,791	5,362	157	4,578	14,411
	戸建	23,451	10,015	609	8,183	24,661
	マンション	9,181	10,504	161	9,861	9,661
	住宅以外建物全部	1,579	772	8	751	1,596
	住宅以外建物一部	234	97	4	95	233
	売主計	48,236	26,750	939	23,468	50,562
代理物件	土地	1,249	319	7	261	1,294
	戸建	775	282	8	250	809
	マンション	898	650	13	649	887
	住宅以外建物全部	251	92	1	87	259
	住宅以外建物一部	41	34	0	33	42
	代理計	3,214	1,377	29	1,280	3,291
媒介以外計	土地	15,040	5,681	164	4,839	15,705
	戸建	24,226	10,297	617	8,433	25,470
	マンション	10,079	11,154	174	10,510	10,548
	住宅以外建物全部	1,830	864	9	838	1,855
	住宅以外建物一部	275	131	4	128	275
	媒介以外計	51,450	28,127	968	24,748	53,853
売物件合計	土地	74,062	14,872	1,232	12,874	74,828
	戸建	60,345	18,153	1,779	15,370	61,349
	マンション	53,182	22,773	1,976	20,496	53,483
	住宅以外建物全部	11,753	3,019	129	2,920	11,723
	住宅以外建物一部	1,054	315	11	296	1,062
	総計	200,396	59,132	5,127	51,956	202,445
賃貸物件合計	土地	1,622	266	35	235	1,618
	戸建	9,996	4,478	517	3,991	9,966
	マンション	180,353	121,147	11,144	95,079	195,277
	住宅以外建物全部	5,722	1,707	120	1,403	5,906
	住宅以外建物一部	39,230	11,313	939	9,173	40,431
	総計	236,923	138,911	12,755	109,881	253,198
総合計		437,319	198,043	17,882	161,837	455,643

* 取引態様の変更等により「前月末在庫+当月登録-当月成約-当月削除」が「当月末在庫」の数と必ずしも一致しないものもあります。

首都圏会員登録状況

(2020年04月度)

		前月末在庫	当月登録	当月成約	当月削除	当月末在庫
専属媒介	土地	5,182	1,169	121	1,111	5,115
	戸建	4,212	907	175	857	4,077
	マンション	8,607	2,067	501	1,833	8,326
	住宅以外建物全部	1,200	342	14	324	1,200
	住宅以外建物一部	129	33	3	37	121
	専属計	19,330	4,518	814	4,162	18,839
専任媒介	土地	17,019	2,892	399	2,548	16,948
	戸建	13,976	3,246	440	2,713	14,003
	マンション	18,683	4,963	863	4,086	18,636
	住宅以外建物全部	2,994	725	42	687	2,981
	住宅以外建物一部	294	73	1	63	301
	専任計	52,966	11,899	1,745	10,097	52,869
一般媒介	土地	9,783	1,392	59	1,365	9,784
	戸建	6,294	1,216	62	1,307	6,216
	マンション	11,026	3,110	146	3,057	11,007
	住宅以外建物全部	3,151	638	10	686	3,098
	住宅以外建物一部	272	60	3	59	272
	一般計	30,526	6,416	280	6,474	30,377
媒介計	土地	31,984	5,453	579	5,024	31,847
	戸建	24,482	5,369	677	4,877	24,296
	マンション	38,316	10,140	1,510	8,976	37,969
	住宅以外建物全部	7,345	1,705	66	1,697	7,279
	住宅以外建物一部	695	166	7	159	694
	媒介計	102,822	22,833	2,839	20,733	102,085
売主物件	土地	9,597	4,492	74	3,967	10,040
	戸建	18,258	8,732	411	7,266	19,303
	マンション	8,510	10,087	140	9,474	8,980
	住宅以外建物全部	1,373	730	7	710	1,390
	住宅以外建物一部	226	96	4	94	225
	売主計	37,964	24,137	636	21,511	39,938
代理物件	土地	1,035	286	4	237	1,075
	戸建	722	262	5	240	750
	マンション	861	572	13	578	846
	住宅以外建物全部	241	88	1	83	249
	住宅以外建物一部	40	34	0	33	41
	代理計	2,899	1,242	23	1,171	2,961
媒介以外計	土地	10,632	4,778	78	4,204	11,115
	戸建	18,980	8,994	416	7,506	20,053
	マンション	9,371	10,659	153	10,052	9,826
	住宅以外建物全部	1,614	818	8	793	1,639
	住宅以外建物一部	266	130	4	127	266
	媒介以外計	40,863	25,379	659	22,682	42,899
売物件合計	土地	42,616	10,231	657	9,228	42,962
	戸建	43,462	14,363	1,093	12,383	44,349
	マンション	47,687	20,799	1,663	19,028	47,795
	住宅以外建物全部	8,959	2,523	74	2,490	8,918
	住宅以外建物一部	961	296	11	286	960
	総計	143,685	48,212	3,498	43,415	144,984
賃貸物件合計	土地	1,249	231	29	191	1,260
	戸建	9,024	4,110	431	3,678	9,025
	マンション	171,798	118,192	10,551	92,611	186,828
	住宅以外建物全部	5,108	1,610	105	1,316	5,297
	住宅以外建物一部	37,022	10,822	860	8,882	38,102
	総計	224,201	134,965	11,976	106,678	240,512
総合計		367,886	183,177	15,474	150,093	385,496

* 取引態様の変更等により「前月末在庫+当月登録-当月成約-当月削除」が「当月末在庫」の数と必ずしも一致しないものもあります。

首都圏会員登録状況（都県別①）（2020年04月度）

		東京					埼玉				
		前月末在庫	当月登録	当月成約	当月削除	当月末在庫	前月末在庫	当月登録	当月成約	当月削除	当月末在庫
専属媒介	土地	2,022	634	51	627	1,976	1,174	215	26	174	1,183
	戸建	1,946	472	70	458	1,888	743	151	23	141	729
	マンション	5,981	1,508	332	1,404	5,739	595	131	40	88	596
	住宅以外建物全部	787	262	12	249	785	139	25	1	22	140
	住宅以外建物一部	112	32	2	33	108	1	0	0	0	1
	専属計	10,848	2,908	467	2,771	10,496	2,652	522	90	425	2,649
専任媒介	土地	4,848	986	119	911	4,801	4,307	637	92	531	4,310
	戸建	4,992	1,252	135	1,135	4,951	2,615	534	83	430	2,619
	マンション	11,029	3,163	453	2,677	11,039	1,878	408	107	322	1,847
	住宅以外建物全部	1,670	430	23	393	1,675	428	86	6	70	438
	住宅以外建物一部	200	61	1	51	209	18	3	0	1	20
	専任計	22,739	5,892	731	5,167	22,674	9,246	1,668	288	1,354	9,234
一般媒介	土地	3,352	708	18	633	3,415	1,306	167	12	184	1,293
	戸建	2,814	606	20	622	2,803	906	165	15	187	883
	マンション	8,165	2,511	90	2,471	8,148	692	142	13	137	698
	住宅以外建物全部	2,099	482	5	491	2,089	328	44	2	53	318
	住宅以外建物一部	196	48	2	40	202	13	2	0	4	11
	一般計	16,626	4,355	135	4,257	16,657	3,245	520	42	565	3,203
媒介計	土地	10,222	2,328	188	2,171	10,192	6,787	1,019	130	889	6,786
	戸建	9,752	2,330	225	2,215	9,642	4,264	850	121	758	4,231
	マンション	25,175	7,182	875	6,552	24,925	3,165	681	160	547	3,141
	住宅以外建物全部	4,556	1,174	40	1,133	4,549	895	155	9	145	896
	住宅以外建物一部	508	141	5	124	519	32	5	0	5	32
	媒介計	50,213	13,155	1,333	12,195	49,827	15,143	2,710	420	2,344	15,086
売主物件	土地	3,067	2,328	18	2,162	3,212	2,425	723	22	642	2,485
	戸建	6,596	4,167	102	3,561	7,096	4,119	1,199	91	869	4,362
	マンション	6,314	7,910	106	7,402	6,715	654	366	7	320	690
	住宅以外建物全部	833	588	3	576	846	136	28	0	30	134
	住宅以外建物一部	186	87	4	85	185	12	2	0	2	12
	売主計	16,996	15,080	233	13,786	18,054	7,346	2,318	120	1,863	7,683
代理物件	土地	433	174	1	159	449	178	29	2	23	182
	戸建	394	142	2	130	408	75	22	0	18	79
	マンション	742	527	11	529	735	35	12	0	13	35
	住宅以外建物全部	192	71	1	73	193	15	3	0	2	16
	住宅以外建物一部	36	26	0	24	38	0	1	0	0	1
	代理計	1,797	940	15	915	1,823	303	67	2	56	313
媒介以外計	土地	3,500	2,502	19	2,321	3,661	2,603	752	24	665	2,667
	戸建	6,990	4,309	104	3,691	7,504	4,194	1,221	91	887	4,441
	マンション	7,056	8,437	117	7,931	7,450	689	378	7	333	725
	住宅以外建物全部	1,025	659	4	649	1,039	151	31	0	32	150
	住宅以外建物一部	222	113	4	109	223	12	3	0	2	13
	媒介以外計	18,793	16,020	248	14,701	19,877	7,649	2,385	122	1,919	7,996
売物件合計	土地	13,722	4,830	207	4,492	13,853	9,390	1,771	154	1,554	9,453
	戸建	16,742	6,639	329	5,906	17,146	8,458	2,071	212	1,645	8,672
	マンション	32,231	15,619	992	14,483	32,375	3,854	1,059	167	880	3,866
	住宅以外建物全部	5,581	1,833	44	1,782	5,588	1,046	186	9	177	1,046
	住宅以外建物一部	730	254	9	233	742	44	8	0	7	45
	総計	69,006	29,175	1,581	26,896	69,704	22,792	5,095	542	4,263	23,082
賃貸物件合計	土地	253	52	6	46	253	376	61	8	40	389
	戸建	4,384	2,261	200	2,010	4,435	1,446	559	89	536	1,380
	マンション	112,799	87,633	7,092	67,676	125,664	16,248	7,409	838	5,829	16,990
	住宅以外建物全部	2,956	1,156	64	938	3,110	880	174	21	146	887
	住宅以外建物一部	26,729	8,985	638	7,360	27,716	2,380	445	50	341	2,434
	総計	147,121	100,087	8,000	78,030	161,178	21,330	8,648	1,006	6,892	22,080
総合計		216,127	129,262	9,581	104,926	230,882	44,122	13,743	1,548	11,155	45,162

首都圏会員登録状況（都県別②）（2020年04月度）

		千 葉					神 奈 川				
		前月末在庫	当月登録	当月成約	当月削除	当月末在庫	前月末在庫	当月登録	当月成約	当月削除	当月末在庫
専属媒介	土地	904	126	27	121	885	1,082	194	17	189	1,071
	戸建	502	93	24	78	488	1,021	191	58	180	972
	マンション	465	101	29	64	471	1,566	327	100	277	1,520
	住宅以外建物全部	118	30	0	23	125	156	25	1	30	150
	住宅以外建物一部	8	0	1	3	4	8	1	0	1	8
	専属計	1,997	350	81	289	1,973	3,833	738	176	677	3,721
専任媒介	土地	4,063	557	92	475	4,053	3,801	712	96	631	3,784
	戸建	2,615	558	104	417	2,639	3,754	902	118	731	3,794
	マンション	1,697	424	114	313	1,686	4,079	968	189	774	4,065
	住宅以外建物全部	355	57	9	60	343	541	152	4	164	525
	住宅以外建物一部	18	3	0	1	19	58	6	0	10	53
	専任計	8,748	1,599	319	1,266	8,740	12,233	2,740	407	2,310	12,221
一般媒介	土地	3,505	254	17	309	3,441	1,620	263	12	239	1,635
	戸建	1,147	198	11	223	1,135	1,427	247	16	275	1,395
	マンション	560	127	18	119	559	1,609	330	25	330	1,602
	住宅以外建物全部	258	27	0	44	241	466	85	3	98	450
	住宅以外建物一部	14	5	0	2	18	49	5	1	13	41
	一般計	5,484	611	46	697	5,394	5,171	930	57	955	5,123
媒介計	土地	8,472	937	136	905	8,379	6,503	1,169	125	1,059	6,490
	戸建	4,264	849	139	718	4,262	6,202	1,340	192	1,186	6,161
	マンション	2,722	652	161	496	2,716	7,254	1,625	314	1,381	7,187
	住宅以外建物全部	731	114	9	127	709	1,163	262	8	292	1,125
	住宅以外建物一部	40	8	1	6	41	115	12	1	24	102
	媒介計	16,229	2,560	446	2,252	16,107	21,237	4,408	640	3,942	21,065
売主物件	土地	1,592	400	15	321	1,652	2,513	1,041	19	842	2,691
	戸建	2,578	1,010	83	841	2,657	4,965	2,356	135	1,995	5,188
	マンション	309	182	5	163	324	1,233	1,629	22	1,589	1,251
	住宅以外建物全部	150	34	1	34	149	254	80	3	70	261
	住宅以外建物一部	1	0	0	0	1	27	7	0	7	27
	売主計	4,630	1,626	104	1,359	4,783	8,992	5,113	179	4,503	9,418
代理物件	土地	204	13	0	13	197	220	70	1	42	247
	戸建	55	18	0	10	64	198	80	3	82	199
	マンション	10	2	0	3	9	74	31	2	33	67
	住宅以外建物全部	20	2	0	3	19	14	12	0	5	21
	住宅以外建物一部	1	0	0	1	0	3	7	0	8	2
	代理計	290	35	0	30	289	509	200	6	170	536
媒介以外計	土地	1,796	413	15	334	1,849	2,733	1,111	20	884	2,938
	戸建	2,633	1,028	83	851	2,721	5,163	2,436	138	2,077	5,387
	マンション	319	184	5	166	333	1,307	1,660	24	1,622	1,318
	住宅以外建物全部	170	36	1	37	168	268	92	3	75	282
	住宅以外建物一部	2	0	0	1	1	30	14	0	15	29
	媒介以外計	4,920	1,661	104	1,389	5,072	9,501	5,313	185	4,673	9,954
売物件合計	土地	10,268	1,350	151	1,239	10,228	9,236	2,280	145	1,943	9,428
	戸建	6,897	1,877	222	1,569	6,983	11,365	3,776	330	3,263	11,548
	マンション	3,041	836	166	662	3,049	8,561	3,285	338	3,003	8,505
	住宅以外建物全部	901	150	10	164	877	1,431	354	11	367	1,407
	住宅以外建物一部	42	8	1	7	42	145	26	1	39	131
	総計	21,149	4,221	550	3,641	21,179	30,738	9,721	825	8,615	31,019
賃貸物件合計	土地	321	52	7	38	328	299	66	8	67	290
	戸建	1,056	436	58	398	1,036	2,138	854	84	734	2,174
	マンション	11,490	5,539	970	4,778	11,281	31,261	17,611	1,651	14,328	32,893
	住宅以外建物全部	438	75	9	55	449	834	205	11	177	851
	住宅以外建物一部	2,159	380	47	301	2,191	5,754	1,012	125	880	5,761
	総計	15,464	6,482	1,091	5,570	15,285	40,286	19,748	1,879	16,186	41,969
総合計		36,613	10,703	1,641	9,211	36,464	71,024	29,469	2,704	24,801	72,988

東日本圏域登録状況

(2020年04月度)

		前月末在庫	当月登録	当月成約	当月削除	当月末在庫
専属媒介	土地	7,194	1,552	184	1,362	7,192
	戸建	5,135	1,106	220	992	5,010
	マンション	9,099	2,202	532	1,903	8,846
	住宅以外建物全部	1,396	381	21	355	1,396
	住宅以外建物一部	133	34	3	37	126
	専属計	22,957	5,275	960	4,649	22,570
専任媒介	土地	29,791	4,693	716	3,987	29,742
	戸建	19,659	4,478	776	3,693	19,561
	マンション	20,928	5,663	1,067	4,517	20,940
	住宅以外建物全部	4,012	901	74	835	3,990
	住宅以外建物一部	346	74	1	66	351
	専任計	74,736	15,809	2,634	13,098	74,584
一般媒介	土地	21,710	2,906	165	2,613	21,896
	戸建	10,939	2,174	165	2,154	10,923
	マンション	12,592	3,455	190	3,325	12,618
	住宅以外建物全部	4,273	751	26	806	4,203
	住宅以外建物一部	319	71	3	64	325
	一般計	49,833	9,357	549	8,962	49,965
媒介計	土地	58,695	9,151	1,065	7,962	58,830
	戸建	35,733	7,758	1,161	6,839	35,494
	マンション	42,619	11,320	1,789	9,745	42,404
	住宅以外建物全部	9,681	2,033	121	1,996	9,589
	住宅以外建物一部	798	179	7	167	802
	媒介計	147,526	30,441	4,143	26,709	147,119
売主物件	土地	13,731	5,340	157	4,553	14,356
	戸建	23,384	9,996	607	8,123	24,637
	マンション	9,054	10,374	161	9,749	9,518
	住宅以外建物全部	1,556	752	8	726	1,578
	住宅以外建物一部	234	96	4	96	231
	売主計	47,959	26,558	937	23,247	50,320
代理物件	土地	1,194	298	7	241	1,238
	戸建	754	278	8	246	788
	マンション	874	636	13	635	863
	住宅以外建物全部	238	89	1	85	245
	住宅以外建物一部	43	35	0	36	42
	代理計	3,103	1,336	29	1,243	3,176
媒介以外計	土地	14,925	5,638	164	4,794	15,594
	戸建	24,138	10,274	615	8,369	25,425
	マンション	9,928	11,010	174	10,384	10,381
	住宅以外建物全部	1,794	841	9	811	1,823
	住宅以外建物一部	277	131	4	132	273
	媒介以外計	51,062	27,894	966	24,490	53,496
売物件合計	土地	73,620	14,789	1,229	12,756	74,424
	戸建	59,871	18,032	1,776	15,208	60,919
	マンション	52,547	22,330	1,963	20,129	52,785
	住宅以外建物全部	11,475	2,874	130	2,807	11,412
	住宅以外建物一部	1,075	310	11	299	1,075
	総計	198,588	58,335	5,109	51,199	200,615
賃貸物件合計	土地	1,617	267	35	231	1,618
	戸建	9,807	4,388	517	3,893	9,785
	マンション	178,642	120,762	11,117	94,457	193,830
	住宅以外建物全部	5,691	1,703	120	1,394	5,880
	住宅以外建物一部	39,061	11,306	937	9,129	40,301
	総計	234,818	138,426	12,726	109,104	251,414
総合計		433,406	196,761	17,835	160,303	452,029

* 取引態様の変更等により「前月末在庫+当月登録-当月成約-当月削除」が「当月末在庫」の数と必ずしも一致しないものもあります。

首都圏圏域登録状況

(2020年04月度)

		前月末在庫	当月登録	当月成約	当月削除	当月末在庫
専属媒介	土地	4,759	1,116	121	1,044	4,705
	戸建	4,064	851	174	807	3,924
	マンション	8,488	2,015	486	1,782	8,219
	住宅以外建物全部	1,080	278	13	271	1,070
	住宅以外建物一部	125	32	3	36	117
	専属計	18,516	4,292	797	3,940	18,035
専任媒介	土地	15,805	2,746	389	2,397	15,746
	戸建	13,161	3,133	432	2,614	13,183
	マンション	18,339	4,796	858	3,955	18,262
	住宅以外建物全部	2,742	662	39	637	2,720
	住宅以外建物一部	302	64	1	65	298
	専任計	50,349	11,401	1,719	9,668	50,209
一般媒介	土地	8,411	1,156	57	1,168	8,376
	戸建	5,878	1,134	62	1,223	5,801
	マンション	10,606	2,896	144	2,873	10,559
	住宅以外建物全部	2,684	515	11	575	2,618
	住宅以外建物一部	261	57	3	56	261
	一般計	27,840	5,758	277	5,895	27,615
媒介計	土地	28,975	5,018	567	4,609	28,827
	戸建	23,103	5,118	668	4,644	22,908
	マンション	37,433	9,707	1,488	8,610	37,040
	住宅以外建物全部	6,506	1,455	63	1,483	6,408
	住宅以外建物一部	688	153	7	157	676
	媒介計	96,705	21,451	2,793	19,503	95,859
売主物件	土地	9,204	4,356	74	3,842	9,639
	戸建	17,933	8,642	406	7,181	18,978
	マンション	8,246	9,825	138	9,223	8,708
	住宅以外建物全部	1,247	664	6	655	1,253
	住宅以外建物一部	224	95	4	95	221
	売主計	36,854	23,582	628	20,996	38,799
代理物件	土地	840	232	4	187	876
	戸建	675	252	6	237	695
	マンション	806	555	11	558	796
	住宅以外建物全部	198	76	1	73	204
	住宅以外建物一部	39	35	0	35	39
	代理計	2,558	1,150	22	1,090	2,610
媒介以外計	土地	10,044	4,588	78	4,029	10,515
	戸建	18,608	8,894	412	7,418	19,673
	マンション	9,052	10,380	149	9,781	9,504
	住宅以外建物全部	1,445	740	7	728	1,457
	住宅以外建物一部	263	130	4	130	260
	媒介以外計	39,412	24,732	650	22,086	41,409
売物件合計	土地	39,019	9,606	645	8,638	39,342
	戸建	41,711	14,012	1,080	12,062	42,581
	マンション	46,485	20,087	1,637	18,391	46,544
	住宅以外建物全部	7,951	2,195	70	2,211	7,865
	住宅以外建物一部	951	283	11	287	936
	総計	136,117	46,183	3,443	41,589	137,268
賃貸物件合計	土地	1,185	224	29	179	1,201
	戸建	8,627	3,996	429	3,561	8,633
	マンション	168,246	117,146	10,479	91,493	183,420
	住宅以外建物全部	4,929	1,577	104	1,283	5,119
	住宅以外建物一部	36,315	10,718	854	8,725	37,454
	総計	219,302	133,661	11,895	105,241	235,827
総合計		355,419	179,844	15,338	146,830	373,095

* 取引態様の変更等により「前月末在庫+当月登録-当月成約-当月削除」が「当月末在庫」の数と必ずしも一致しないものもあります。

首都圏圏域登録状況（都県別①）（2020年04月度）

		東京					埼玉				
		前月末在庫	当月登録	当月成約	当月削除	当月末在庫	前月末在庫	当月登録	当月成約	当月削除	当月末在庫
専属媒介	土地	1,467	520	51	502	1,433	1,199	228	26	182	1,213
	戸建	1,530	341	65	341	1,463	837	168	24	161	819
	マンション	4,935	1,264	240	1,200	4,750	845	195	65	137	835
	住宅以外建物全部	519	114	10	113	508	196	47	1	40	201
	住宅以外建物一部	92	28	2	28	89	3	0	0	0	3
	専属計	8,543	2,267	368	2,184	8,243	3,080	638	116	520	3,071
専任媒介	土地	3,090	738	95	661	3,067	4,398	672	103	576	4,384
	戸建	3,537	996	106	914	3,497	2,779	570	93	478	2,758
	マンション	9,356	2,599	404	2,216	9,314	2,196	528	131	415	2,165
	住宅以外建物全部	1,128	292	18	278	1,123	517	97	7	80	526
	住宅以外建物一部	182	46	1	48	179	21	6	0	0	27
	専任計	17,293	4,671	624	4,117	17,180	9,911	1,873	334	1,549	9,860
一般媒介	土地	1,630	348	16	366	1,605	1,400	169	13	184	1,383
	戸建	2,039	444	13	455	2,038	1,007	190	19	201	994
	マンション	6,919	2,004	77	1,998	6,875	858	200	16	200	860
	住宅以外建物全部	1,313	279	2	319	1,274	391	74	3	69	395
	住宅以外建物一部	170	44	2	38	174	9	3	0	3	9
	一般計	12,071	3,119	110	3,176	11,966	3,665	636	51	657	3,641
媒介計	土地	6,187	1,606	162	1,529	6,105	6,997	1,069	142	942	6,980
	戸建	7,106	1,781	184	1,710	6,998	4,623	928	136	840	4,571
	マンション	21,210	5,867	721	5,414	20,939	3,899	923	212	752	3,860
	住宅以外建物全部	2,960	685	30	710	2,905	1,104	218	11	189	1,122
	住宅以外建物一部	444	118	5	114	442	33	9	0	3	39
	媒介計	37,907	10,057	1,102	9,477	37,389	16,656	3,147	501	2,726	16,572
売主物件	土地	2,517	2,001	19	1,840	2,656	2,445	769	19	654	2,543
	戸建	5,258	3,648	60	3,095	5,745	4,522	1,349	104	1,024	4,747
	マンション	4,300	5,542	85	5,158	4,599	1,055	914	11	866	1,090
	住宅以外建物全部	589	359	3	348	598	203	58	1	64	196
	住宅以外建物一部	158	81	4	77	159	14	1	0	3	12
	売主計	12,822	11,631	171	10,518	13,757	8,239	3,091	135	2,611	8,588
代理物件	土地	236	122	3	107	248	158	25	0	17	166
	戸建	309	114	2	108	314	92	31	1	27	95
	マンション	529	424	9	419	528	80	43	0	44	79
	住宅以外建物全部	121	52	0	55	117	22	6	0	2	26
	住宅以外建物一部	28	30	0	29	29	2	1	0	0	3
	代理計	1,223	742	14	718	1,236	354	106	1	90	369
媒介以外計	土地	2,753	2,123	22	1,947	2,904	2,603	794	19	671	2,709
	戸建	5,567	3,762	62	3,203	6,059	4,614	1,380	105	1,051	4,842
	マンション	4,829	5,966	94	5,577	5,127	1,135	957	11	910	1,169
	住宅以外建物全部	710	411	3	403	715	225	64	1	66	222
	住宅以外建物一部	186	111	4	106	188	16	2	0	3	15
	媒介以外計	14,045	12,373	185	11,236	14,993	8,593	3,197	136	2,701	8,957
売物件合計	土地	8,940	3,729	184	3,476	9,009	9,600	1,863	161	1,613	9,689
	戸建	12,673	5,543	246	4,913	13,057	9,237	2,308	241	1,891	9,413
	マンション	26,039	11,833	815	10,991	26,066	5,034	1,880	223	1,662	5,029
	住宅以外建物全部	3,670	1,096	33	1,113	3,620	1,329	282	12	255	1,344
	住宅以外建物一部	630	229	9	220	630	49	11	0	6	54
	総計	51,952	22,430	1,287	20,713	52,382	25,249	6,344	637	5,427	25,529
賃貸物件合計	土地	156	35	5	35	151	412	72	9	48	427
	戸建	3,217	1,861	174	1,610	3,294	1,662	652	99	639	1,576
	マンション	93,300	75,848	6,348	57,534	105,284	20,412	9,492	1,152	7,806	20,950
	住宅以外建物全部	2,421	1,015	58	814	2,564	1,067	238	22	189	1,094
	住宅以外建物一部	23,625	8,210	596	6,505	24,734	3,025	569	56	454	3,084
	総計	122,719	86,969	7,181	66,498	136,027	26,578	11,023	1,338	9,136	27,131
総合計		174,671	109,399	8,468	87,211	188,409	51,827	17,367	1,975	14,563	52,660

首都圏圏域登録状況(都県別②)(2020年04月度)

		千 葉					神 奈 川				
		前月末在庫	当月登録	当月成約	当月削除	当月末在庫	前月末在庫	当月登録	当月成約	当月削除	当月末在庫
専属媒介	土地	1,051	163	26	159	1,031	1,042	205	18	201	1,028
	戸建	584	120	26	90	584	1,113	222	59	215	1,058
	マンション	687	142	61	81	684	2,021	414	120	364	1,950
	住宅以外建物全部	154	39	1	36	155	211	78	1	82	206
	住宅以外建物一部	11	2	1	4	8	19	2	0	4	17
	専属計	2,487	466	115	370	2,462	4,406	921	198	866	4,259
専任媒介	土地	4,388	604	96	513	4,380	3,929	732	95	647	3,915
	戸建	2,862	611	107	442	2,907	3,983	956	126	780	4,021
	マンション	1,884	467	116	349	1,878	4,903	1,202	207	975	4,905
	住宅以外建物全部	473	113	9	113	458	624	160	5	166	613
	住宅以外建物一部	24	4	0	3	24	75	8	0	14	68
	専任計	9,631	1,799	328	1,420	9,647	13,514	3,058	433	2,582	13,522
一般媒介	土地	3,734	354	16	348	3,733	1,647	285	12	270	1,655
	戸建	1,289	235	12	264	1,270	1,543	265	18	303	1,499
	マンション	688	165	18	155	670	2,161	527	33	520	2,154
	住宅以外建物全部	388	56	3	70	372	592	106	3	117	577
	住宅以外建物一部	22	5	0	3	25	60	5	1	12	53
	一般計	6,101	815	49	840	6,070	6,003	1,188	67	1,222	5,938
媒介計	土地	9,173	1,121	138	1,020	9,144	6,618	1,222	125	1,118	6,598
	戸建	4,735	966	145	796	4,761	6,639	1,443	203	1,298	6,578
	マンション	3,239	774	195	585	3,232	9,085	2,143	360	1,859	9,009
	住宅以外建物全部	1,015	208	13	219	985	1,427	344	9	365	1,396
	住宅以外建物一部	57	11	1	10	57	154	15	1	30	138
	媒介計	18,219	3,080	492	2,630	18,179	23,923	5,167	698	4,670	23,719
売主物件	土地	1,758	498	16	464	1,773	2,484	1,088	20	884	2,667
	戸建	2,870	1,042	93	851	2,965	5,283	2,603	149	2,211	5,521
	マンション	607	505	11	458	644	2,284	2,864	31	2,741	2,375
	住宅以外建物全部	204	97	1	95	206	251	150	1	148	253
	住宅以外建物一部	6	3	0	1	8	46	10	0	14	42
	売主計	5,445	2,145	121	1,869	5,596	10,348	6,715	201	5,998	10,858
代理物件	土地	246	20	0	22	239	200	65	1	41	223
	戸建	72	20	0	13	81	202	87	3	89	205
	マンション	32	5	2	6	29	165	83	0	89	160
	住宅以外建物全部	27	3	0	5	30	28	15	1	11	31
	住宅以外建物一部	2	0	0	0	2	7	4	0	6	5
	代理計	379	48	2	46	381	602	254	5	236	624
媒介以外	土地	2,004	518	16	486	2,012	2,684	1,153	21	925	2,890
	戸建	2,942	1,062	93	864	3,046	5,485	2,690	152	2,300	5,726
	マンション	639	510	13	464	673	2,449	2,947	31	2,830	2,535
	住宅以外建物全部	231	100	1	100	236	279	165	2	159	284
	住宅以外建物一部	8	3	0	1	10	53	14	0	20	47
	媒介以外計	5,824	2,193	123	1,915	5,977	10,950	6,969	206	6,234	11,482
売物件	土地	11,177	1,639	154	1,506	11,156	9,302	2,375	146	2,043	9,488
	戸建	7,677	2,028	238	1,660	7,807	12,124	4,133	355	3,598	12,304
	マンション	3,878	1,284	208	1,049	3,905	11,534	5,090	391	4,689	11,544
	住宅以外建物全部	1,246	308	14	319	1,221	1,706	509	11	524	1,680
	住宅以外建物一部	65	14	1	11	67	207	29	1	50	185
	総計	24,043	5,273	615	4,545	24,156	34,873	12,136	904	10,904	35,201
賃貸物件	土地	339	56	7	35	353	278	61	8	61	270
	戸建	1,280	526	66	477	1,263	2,468	957	90	835	2,500
	マンション	15,123	8,556	978	7,271	15,422	39,411	23,250	2,001	18,882	41,764
	住宅以外建物全部	565	104	10	82	577	876	220	14	198	884
	住宅以外建物一部	2,808	541	57	463	2,829	6,857	1,398	145	1,303	6,807
	総計	20,115	9,783	1,118	8,328	20,444	49,890	25,886	2,258	21,279	52,225
総合計		44,158	15,056	1,733	12,873	44,600	84,763	38,022	3,162	32,183	87,426