

## 2020(令和2)年2月度 レインズシステム利用実績報告

(2月1日～29日)

この報告は標記期間内で当機構会員が物件情報登録・成約報告・検索等レインズシステムを利用した実績を集計したものです。

不動産流通市場の動向を表わしているものではないことにご注意ください。

\* 会員アクセス状況に「詳細検索」を追加しました。総アクセス件数の前月比・前年同月比は「詳細検索」を含めた件数で比較して算出しています。

### 〔東日本〕

#### ●東日本会員アクセス状況

				件数 (件)	増減率(%)	
					前月比	前年同月比
登 録	売物件	媒介	専属	7,049	3.9	-17.6
			専任	19,859	4.2	9.4
			一般	11,132	5.4	6.0
			媒介 計	38,040	4.5	2.2
		売り主	27,740	-5.8	5.1	
	賃貸物件	代理		1,658	1.3	20.1
		売物件 計		67,438	-0.1	3.8
		賃貸物件		166,003	-3.4	-11.7
		登録 計		233,441	-2.5	-7.8
		成約報告				
成約報告	売物件		8,715	31.6	6.4	
	賃貸物件		24,913	23.8	-5.6	
成約報告 計			33,628	25.7	-2.7	
条件検索	売物件		7,121,673	5.6	4.0	
	賃貸物件		3,925,640	8.5	8.1	
	成約売物件		1,265,692	3.8	5.1	
	成約賃貸物件		212,829	13.0	11.0	
	日報検索・会員検索		36,489	2.4	-36.3	
	条件検索 計		12,562,323	6.4	5.2	
詳細検索	売物件		1,077,349	0.7	-3.3	
	賃貸物件		1,511,786	9.1	5.5	
	成約売物件		102,804	5.2	3.3	
	成約賃貸物件		25,334	28.6	11.9	
	詳細検索 計		2,717,273	5.6	1.8	
図面検索	売物件		14,553,473	5.5	5.7	
	賃貸物件		9,920,901	12.7	2.9	
	成約売物件		1,756,456	8.8	5.5	
	成約賃貸物件		179,725	12.2	10.5	
	図面検索 計		26,410,555	8.4	4.7	
その他			892,659	-8.5	-15.6	
総アクセス	売物件(成約含む)		26,226,139	5.4	4.8	
	賃貸物件(成約含む)		16,614,535	10.0	3.0	
	会員検索		9,205	-4.0	-68.2	
	総アクセス件数		42,849,879	7.1	4.0	

#### <参考>

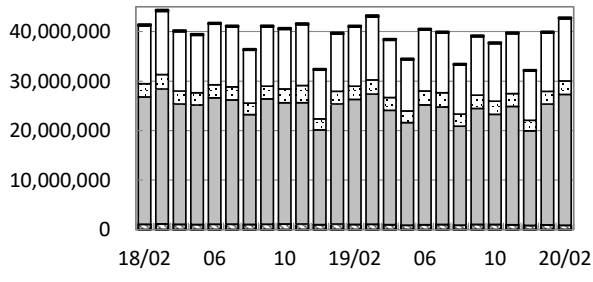
#### ●東日本月末在庫状況(圏域)

				件数 (件)	増減率(%)	
					前月比	前年同月比
登 録	売物件	媒介	専属	23,488	-0.6	-14.1
			専任	76,623	0.5	7.7
			一般	50,520	0.4	4.0
			媒介 計	150,631	0.3	2.4
		売り主	48,884	-2.4	12.7	
	賃貸物件	代理		3,135	-1.8	10.1
		売物件 計		202,650	-0.4	4.8
		賃貸物件		235,496	-9.6	-23.2
		在庫 計		438,146	-5.6	-12.4



公益財団法人 東日本不動産流通機構 2020(令和2)年3月10日  
〒101-0044 東京都千代田区鍛冶町2-3-2 神田センタービルディング2F TEL. 03-5296-9350

(件) 東日本会員アクセス状況推移



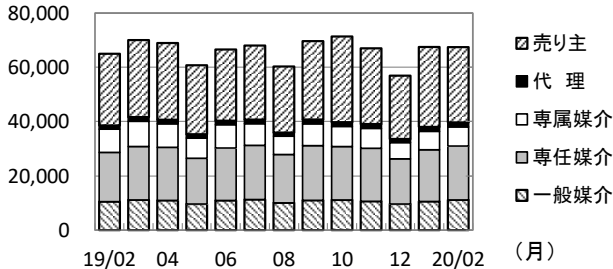
(参考)

	18/4~19/2	19/4~20/2	前年比%	2018年度計
登録	2,617,004	2,433,132	93.0	2,890,078
成約	301,254	282,368	93.7	340,660
条件検索	128,330,591	126,132,209	98.3	141,065,308
詳細検索	28,978,736	28,399,915	98.0	31,846,660
図面検索	264,000,876	251,050,245	95.1	290,271,477
その他	12,003,639	10,725,246	89.3	13,098,316
総合計	436,232,100	419,023,115	96.1	479,512,499

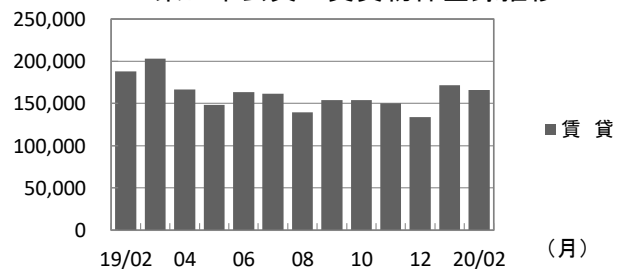
	2019年2月	3月	4月	5月	6月	7月	8月	9月	10月	11月	12月	2020年1月	2月
登録	253,084	273,074	235,526	208,967	229,805	229,388	199,929	223,405	225,235	217,058	191,024	239,354	233,441
成約	34,570	39,406	27,644	22,895	26,886	25,315	21,056	26,177	23,061	25,458	23,497	26,751	33,628
条件検索	11,936,147	12,734,717	11,569,041	10,339,433	12,314,463	12,093,585	9,944,648	11,813,988	11,636,657	12,110,128	9,943,314	11,804,629	12,562,323
詳細検索	2,668,897	2,867,924	2,583,590	2,354,355	2,804,547	2,872,405	2,431,535	2,683,232	2,652,055	2,599,053	2,129,235	2,572,635	2,717,273
図面検索	25,235,891	26,270,601	23,079,228	20,711,527	24,191,571	23,715,161	19,971,016	23,404,696	22,226,732	23,879,516	19,086,843	24,373,400	26,410,555
その他	1,057,527	1,094,677	1,012,329	902,821	999,054	1,050,672	916,360	1,067,170	1,056,364	990,141	861,982	975,694	892,659
総合計	41,186,116	43,280,399	38,507,358	34,539,998	40,566,326	39,986,526	33,484,544	39,218,668	37,820,104	39,821,354	32,235,895	39,992,463	42,849,879

\* その他は変更、削除、再登録、及び図面登録

(件) 東日本会員の売物件登録推移

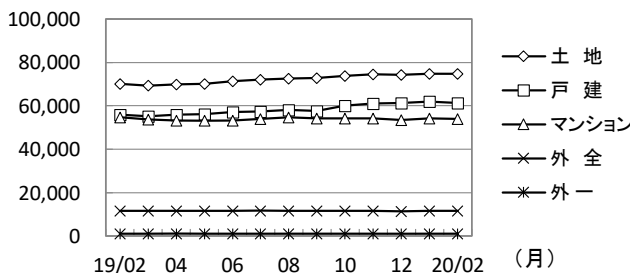


(件) 東日本会員の賃貸物件登録推移

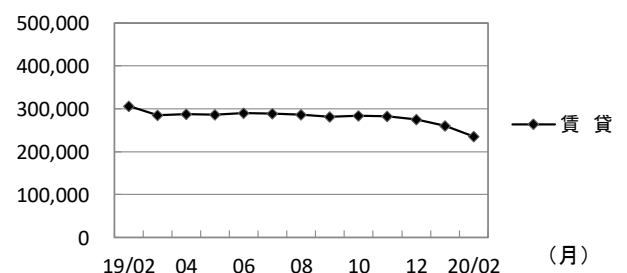


	2019年2月	3月	4月	5月	6月	7月	8月	9月	10月	11月	12月	2020年1月	2月
売物件													
売り主	26,406	28,383	28,262	25,423	26,233	27,294	24,359	28,881	31,576	27,903	23,320	29,450	27,740
代理	1,381	1,540	1,499	1,399	1,469	1,498	1,328	1,591	1,570	1,590	1,331	1,637	1,658
専属媒介	8,556	9,300	8,672	7,444	8,600	7,991	6,746	8,041	7,421	7,338	5,989	6,786	7,049
専任媒介	18,153	19,685	19,566	16,870	19,337	19,966	17,814	20,155	19,683	19,552	16,665	19,064	19,859
一般媒介	10,502	11,135	10,954	9,621	10,932	11,278	10,063	10,988	11,119	10,618	9,621	10,564	11,132
合計	64,998	70,043	68,953	60,757	66,571	68,027	60,310	69,656	71,369	67,001	56,926	67,501	67,438
賃貸	188,086	203,031	166,573	148,210	163,234	161,361	139,619	153,749	153,866	150,057	134,098	171,853	166,003
総合計	253,084	273,074	235,526	208,967	229,805	229,388	199,929	223,405	225,235	217,058	191,024	239,354	233,441

(件) 東日本圏域の売物件在庫推移



(件) 東日本圏域の賃貸物件在庫推移



	2019年2月	3月	4月	5月	6月	7月	8月	9月	10月	11月	12月	2020年1月	2月
売物件													
土地	70,007	69,280	69,943	70,149	71,284	72,169	72,538	72,783	73,699	74,423	74,321	74,661	74,745
戸建	55,855	55,177	55,938	56,162	57,102	57,401	58,222	57,608	60,096	61,134	61,415	61,938	61,225
マンション	54,735	53,763	53,336	53,124	53,251	53,897	54,683	54,195	54,304	54,123	53,558	54,217	53,980
外全	11,673	11,525	11,477	11,464	11,621	11,702	11,627	11,509	11,523	11,606	11,365	11,529	11,609
外一	1,047	1,056	1,113	1,099	1,081	1,109	1,089	1,105	1,107	1,106	1,031	1,101	1,091
合計	193,317	190,801	191,807	191,998	194,339	196,278	198,159	197,200	200,729	202,392	201,690	203,446	202,650
賃貸	306,585	285,301	287,646	286,280	290,256	288,699	286,027	281,581	284,128	282,881	274,721	260,646	235,496
総合計	499,902	476,102	479,453	478,278	484,595	484,977	484,186	478,781	484,857	485,273	476,411	464,092	438,146

\* 外全は住宅以外建物全部、外一は住宅以外建物一部

## 2020(令和2)年2月度 レインズシステム利用実績報告

(2月1日～29日)

### 〔首都圏〕

#### ●首都圏会員アクセス状況

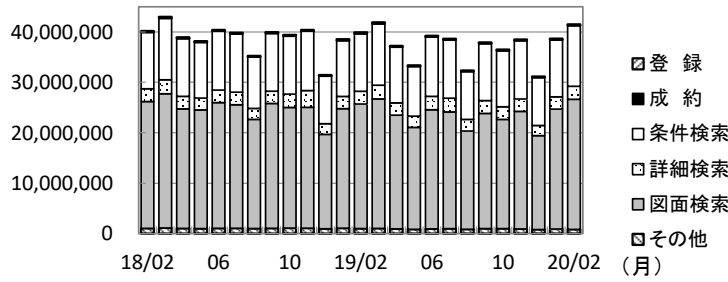
				件数 (件)	増減率(%)	
					前月比	前年同月比
登録	売物件	媒介	専属	6,359	4.9	-18.5
			専任	15,825	6.0	10.0
			一般	8,131	6.6	3.1
			媒介計	30,315	5.9	0.8
	売物件	売り主		25,518	-5.1	4.0
		代理		1,498	-1.6	14.2
		売物件計		57,331	0.5	2.5
		賃貸物件		161,577	-3.3	-11.8
	登録計		218,908	-2.4	-8.4	
成約報告	売物件		6,694	35.3	5.8	
	賃貸物件		23,807	23.6	-5.5	
	成約報告計		30,501	26.0	-3.3	
条件検索	売物件		6,710,246	5.8	4.1	
	賃貸物件		3,912,799	8.5	8.1	
	成約売物件		1,178,707	4.1	5.4	
	成約賃貸物件		211,633	13.0	11.1	
	日報検索・会員検索		32,990	3.2	-38.3	
	条件検索計		12,046,375	6.6	5.4	
詳細検索	売物件		963,556	0.9	-3.5	
	賃貸物件		1,506,402	9.1	5.5	
	成約売物件		87,742	7.6	6.2	
	成約賃貸物件		25,215	28.6	12.3	
	詳細検索計		2,582,915	6.0	2.0	
図面検索	売物件		14,049,200	5.6	5.4	
	賃貸物件		9,906,420	12.7	2.9	
	成約売物件		1,679,626	9.1	5.9	
	成約賃貸物件		179,547	12.3	10.5	
	図面検索計		25,814,793	8.5	4.5	
その他		変更・削除・再登録・図面登録	825,658	-8.6	-17.1	
総アクセス	売物件(成約含む)		24,958,506	5.6	4.7	
	賃貸物件(成約含む)		16,552,192	10.1	3.0	
	会員検索		8,452	-3.5	-70.0	
	総アクセス件数		41,519,150	7.3	4.0	

#### <参考>

#### ●首都圏月末在庫状況(圏域)

				件数 (件)	増減率(%)	
					前月比	前年同月比
登録	売物件	媒介	専属	18,953	-0.1	-16.0
			専任	51,624	1.0	9.5
			一般	28,265	0.7	0.5
			媒介計	98,842	0.7	1.0
	売物件	売り主		37,578	-2.5	11.2
		代理		2,605	-1.0	9.9
		売物件計		139,025	-0.2	3.7
		賃貸物件		219,519	-10.3	-24.2
	在庫計		358,544	-6.6	-15.4	

(件) 首都圏会員アクセス状況推移



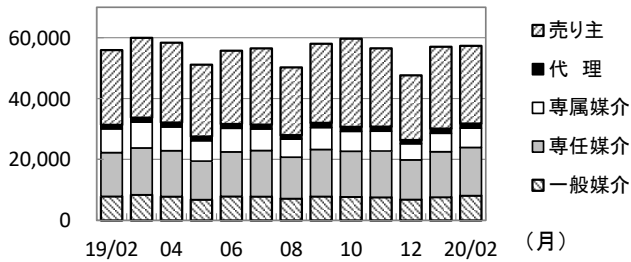
(参考)

	18/4~19/2	19/4~20/2	前年比%	2018年度計
登録	2,464,118	2,272,226	92.2	2,721,791
成約	271,340	252,226	93.0	306,794
条件検索	122,714,645	120,699,478	98.4	134,911,415
詳細検索	27,460,391	26,905,851	98.0	30,178,390
図面検索	258,211,607	245,150,209	94.9	283,903,300
その他	11,336,716	9,974,112	88.0	12,362,152
総合計	422,458,817	405,254,102	95.9	464,383,842

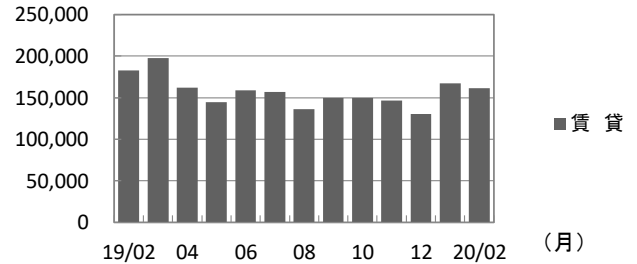
	2019年2月	3月	4月	5月	6月	7月	8月	9月	10月	11月	12月	2020年1月	2月
登録	239,059	257,673	220,546	195,501	214,885	213,487	186,360	207,951	209,335	202,820	178,237	224,196	218,908
成約	31,528	35,454	24,700	20,510	24,083	22,459	18,632	23,151	20,304	22,749	20,936	24,201	30,501
条件検索	11,429,844	12,196,770	11,067,675	9,873,588	11,790,764	11,563,787	9,507,833	11,310,974	11,126,583	11,592,560	9,517,476	11,301,863	12,046,375
詳細検索	2,532,064	2,717,999	2,442,921	2,228,410	2,655,602	2,718,444	2,309,783	2,545,916	2,508,914	2,457,939	2,017,922	2,437,085	2,582,915
図面検索	24,705,499	25,691,693	22,547,002	20,227,678	23,639,014	23,162,692	19,492,941	22,853,829	21,669,526	23,321,176	18,628,066	23,793,492	25,814,793
その他	995,846	1,025,436	944,936	840,725	931,739	977,471	850,738	990,633	984,269	921,364	802,981	903,598	825,658
総合計	39,933,840	41,925,025	37,247,780	33,386,412	39,256,087	38,658,340	32,366,287	37,932,454	36,518,931	38,518,608	31,165,618	38,684,435	41,519,150

\* その他は変更、削除、再登録、及び図面登録

(件) 首都圏会員の売物件登録推移

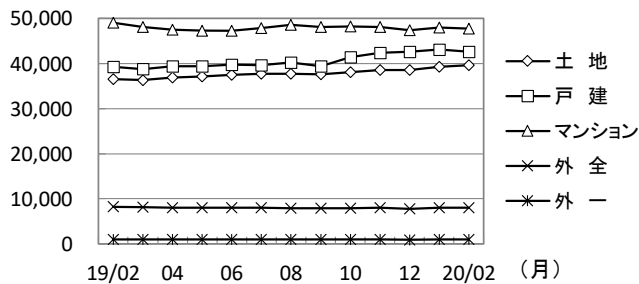


(件) 首都圏会員の賃貸物件登録推移

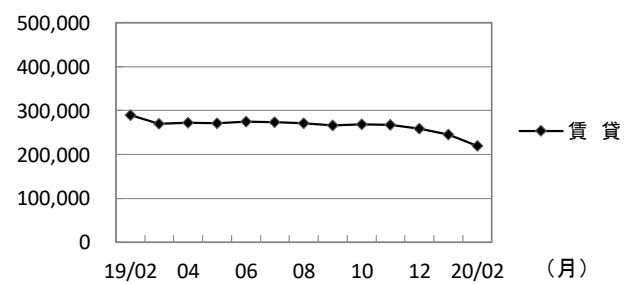


	2019年2月	3月	4月	5月	6月	7月	8月	9月	10月	11月	12月	2020年1月	2月	
売物件	売り主	24,540	26,209	26,211	23,586	24,059	25,037	22,251	25,965	28,959	25,724	21,241	26,881	25,518
	代理	1,312	1,459	1,446	1,369	1,413	1,432	1,537	1,462	1,491	1,219	1,522	1,498	
	専属媒介	7,805	8,490	7,799	6,709	7,757	7,079	5,966	6,546	6,516	5,315	6,064	6,359	
	専任媒介	14,386	15,379	15,060	12,662	14,622	15,108	13,593	15,437	14,973	15,199	13,017	14,932	15,825
	一般媒介	7,885	8,417	7,834	6,815	7,879	7,841	7,167	7,856	7,729	7,588	6,855	7,626	8,131
合計	55,928	59,954	58,350	51,141	55,730	56,497	50,250	58,009	59,669	56,518	47,647	57,025	57,331	
賃貸	183,131	197,719	162,196	144,360	159,155	156,990	136,110	149,942	149,666	146,302	130,590	167,171	161,577	
総合計	239,059	257,673	220,546	195,501	214,885	213,487	186,360	207,951	209,335	202,820	178,237	224,196	218,908	

(件) 首都圏圏域の売物件在庫推移



(件) 首都圏圏域の賃貸物件在庫推移



	2019年2月	3月	4月	5月	6月	7月	8月	9月	10月	11月	12月	2020年1月	2月	
売物件	土地	36,582	36,336	36,871	37,073	37,532	37,755	37,676	37,627	38,104	38,555	38,538	39,316	39,618
	戸建	39,269	38,737	39,334	39,430	39,701	39,638	40,168	39,440	41,415	42,395	42,590	43,103	42,652
	マンション	49,039	48,122	47,548	47,296	47,315	47,836	48,513	48,047	48,158	48,037	47,385	47,961	47,726
	外全	8,200	8,095	8,044	7,985	8,049	8,040	7,930	7,870	7,911	7,970	7,756	7,978	8,056
	外一	924	925	979	953	942	960	948	970	983	987	913	979	973
合計	134,014	132,215	132,776	132,737	133,539	134,229	135,235	133,954	136,571	137,944	137,182	139,337	139,025	
賃貸	289,630	269,464	271,772	270,764	274,464	272,942	270,684	266,265	268,704	267,360	259,020	244,706	219,519	
総合計	423,644	401,679	404,548	403,501	408,003	407,171	405,919	400,219	405,275	405,304	396,202	384,043	358,544	

\* 外全は住宅以外建物全部、外一は住宅以外建物一部

# 東日本会員登録状況

(2020年02月度)

		前月末在庫	当月登録	当月成約	当月削除	当月末在庫
専属媒介	土地	7,509	1,700	279	1,494	7,422
	戸建	5,446	1,498	357	1,161	5,395
	マンション	9,303	3,364	1,139	2,198	9,312
	住宅以外建物全部	1,481	456	40	407	1,486
	住宅以外建物一部	124	31	4	33	119
	専属計	23,863	7,049	1,819	5,293	23,734
専任媒介	土地	30,419	5,714	881	4,571	30,607
	戸建	20,109	5,320	1,091	3,871	20,361
	マンション	21,983	7,733	2,534	5,194	21,873
	住宅以外建物全部	4,082	999	112	849	4,103
	住宅以外建物一部	308	93	7	71	320
	専任計	76,901	19,859	4,625	14,556	77,264
一般媒介	土地	21,850	3,112	195	2,953	21,902
	戸建	11,050	2,535	222	2,343	11,132
	マンション	13,071	4,455	364	4,044	13,238
	住宅以外建物全部	4,464	940	51	941	4,434
	住宅以外建物一部	333	90	3	81	339
	一般計	50,768	11,132	835	10,362	51,045
媒介計	土地	59,778	10,526	1,355	9,018	59,931
	戸建	36,605	9,353	1,670	7,375	36,888
	マンション	44,357	15,552	4,037	11,436	44,423
	住宅以外建物全部	10,027	2,395	203	2,197	10,023
	住宅以外建物一部	765	214	14	185	778
	媒介計	151,532	38,040	7,279	30,211	152,043
売主物件	土地	13,987	5,356	222	5,117	13,994
	戸建	24,999	10,255	868	10,413	23,996
	マンション	9,557	11,177	276	11,128	9,334
	住宅以外建物全部	1,583	826	7	799	1,603
	住宅以外建物一部	257	126	16	126	242
	売主計	50,383	27,740	1,389	27,583	49,169
代理物件	土地	1,240	550	15	562	1,223
	戸建	820	311	12	293	828
	マンション	928	669	18	710	878
	住宅以外建物全部	261	101	2	102	257
	住宅以外建物一部	47	27	0	30	45
	代理計	3,296	1,658	47	1,697	3,231
媒介以外計	土地	15,227	5,906	237	5,679	15,217
	戸建	25,819	10,566	880	10,706	24,824
	マンション	10,485	11,846	294	11,838	10,212
	住宅以外建物全部	1,844	927	9	901	1,860
	住宅以外建物一部	304	153	16	156	287
	媒介以外計	53,679	29,398	1,436	29,280	52,400
売物件合計	土地	75,005	16,432	1,592	14,697	75,148
	戸建	62,424	19,919	2,550	18,081	61,712
	マンション	54,842	27,398	4,331	23,274	54,635
	住宅以外建物全部	11,871	3,322	212	3,098	11,883
	住宅以外建物一部	1,069	367	30	341	1,065
	総計	205,211	67,438	8,715	59,491	204,443
賃貸物件合計	土地	1,602	286	32	240	1,616
	戸建	10,176	5,349	737	4,747	10,041
	マンション	206,457	147,567	22,681	149,838	181,505
	住宅以外建物全部	5,624	1,583	177	1,380	5,650
	住宅以外建物一部	39,069	11,218	1,286	10,165	38,836
	総計	262,928	166,003	24,913	166,370	237,648
総合計		468,139	233,441	33,628	225,861	442,091

\* 取引態様の変更等により「前月末在庫+当月登録-当月成約-当月削除」が「当月末在庫」の数と必ずしも一致しないものもあります。

# 首都圏会員登録状況

(2020年02月度)

		前月末在庫	当月登録	当月成約	当月削除	当月末在庫
専属媒介	土地	5,303	1,412	208	1,197	5,297
	戸建	4,400	1,311	285	1,023	4,380
	マンション	8,729	3,192	1,038	2,127	8,741
	住宅以外建物全部	1,251	413	35	376	1,250
	住宅以外建物一部	115	31	4	32	111
	専属計	19,798	6,359	1,570	4,755	19,779
専任媒介	土地	17,193	3,891	558	3,160	17,330
	戸建	13,949	4,113	751	3,009	14,243
	マンション	19,505	6,928	2,202	4,743	19,396
	住宅以外建物全部	2,995	804	80	696	3,013
	住宅以外建物一部	281	89	4	67	297
	専任計	53,923	15,825	3,595	11,675	54,279
一般媒介	土地	9,817	1,712	77	1,678	9,820
	戸建	6,309	1,604	107	1,465	6,400
	マンション	11,187	3,978	291	3,633	11,335
	住宅以外建物全部	3,185	755	25	768	3,161
	住宅以外建物一部	286	82	3	75	289
	一般計	30,784	8,131	503	7,619	31,005
媒介計	土地	32,313	7,015	843	6,035	32,447
	戸建	24,658	7,028	1,143	5,497	25,023
	マンション	39,421	14,098	3,531	10,503	39,472
	住宅以外建物全部	7,431	1,972	140	1,840	7,424
	住宅以外建物一部	682	202	11	174	697
	媒介計	104,505	30,315	5,668	24,049	105,063
売主物件	土地	9,732	4,672	117	4,502	9,775
	戸建	19,462	9,158	601	9,373	18,667
	マンション	8,870	10,777	247	10,753	8,650
	住宅以外建物全部	1,384	785	5	763	1,401
	住宅以外建物一部	250	126	16	126	235
	売主計	39,698	25,518	986	25,517	38,728
代理物件	土地	1,014	522	10	531	1,008
	戸建	756	302	11	283	766
	マンション	893	558	17	600	844
	住宅以外建物全部	255	94	2	97	249
	住宅以外建物一部	46	22	0	25	44
	代理計	2,964	1,498	40	1,536	2,911
媒介以外計	土地	10,746	5,194	127	5,033	10,783
	戸建	20,218	9,460	612	9,656	19,433
	マンション	9,763	11,335	264	11,353	9,494
	住宅以外建物全部	1,639	879	7	860	1,650
	住宅以外建物一部	296	148	16	151	279
	媒介以外計	42,662	27,016	1,026	27,053	41,639
売物件合計	土地	43,059	12,209	970	11,068	43,230
	戸建	44,876	16,488	1,755	15,153	44,456
	マンション	49,184	25,433	3,795	21,856	48,966
	住宅以外建物全部	9,070	2,851	147	2,700	9,074
	住宅以外建物一部	978	350	27	325	976
	総計	147,167	57,331	6,694	51,102	146,702
賃貸物件合計	土地	1,246	238	29	198	1,257
	戸建	9,146	4,946	629	4,421	9,042
	マンション	197,254	144,114	21,777	147,092	172,499
	住宅以外建物全部	5,021	1,474	161	1,291	5,043
	住宅以外建物一部	36,788	10,805	1,211	9,834	36,548
	総計	249,455	161,577	23,807	162,836	224,389
総合計		396,622	218,908	30,501	213,938	371,091

\* 取引態様の変更等により「前月末在庫+当月登録-当月成約-当月削除」が「当月末在庫」の数と必ずしも一致しないものもあります。

首都圏会員登録状況（都県別①）（2020年02月度）

		東京					埼玉				
		前月末在庫	当月登録	当月成約	当月削除	当月末在庫	前月末在庫	当月登録	当月成約	当月削除	当月末在庫
専属媒介	土地	2,082	759	104	670	2,059	1,194	250	33	212	1,193
	戸建	2,026	671	112	522	2,049	760	267	40	230	752
	マンション	6,050	2,341	696	1,624	6,059	626	186	66	132	610
	住宅以外建物全部	809	309	18	290	809	147	35	4	27	150
	住宅以外建物一部	101	27	3	29	96	1	0	0	0	1
	専属計	11,068	4,107	933	3,135	11,072	2,728	738	143	601	2,706
専任媒介	土地	5,017	1,363	178	1,220	4,975	4,298	905	110	724	4,364
	戸建	4,941	1,629	257	1,222	5,068	2,699	695	159	534	2,690
	マンション	11,468	4,339	1,225	3,128	11,411	1,958	652	220	421	1,952
	住宅以外建物全部	1,663	484	40	439	1,658	436	103	16	85	440
	住宅以外建物一部	193	63	2	51	202	15	1	1	1	14
	専任計	23,282	7,878	1,702	6,060	23,314	9,406	2,356	506	1,765	9,460
一般媒介	土地	3,322	794	28	705	3,401	1,272	247	16	233	1,280
	戸建	2,840	780	51	714	2,870	852	229	17	203	877
	マンション	8,279	3,085	174	2,820	8,415	717	187	22	182	718
	住宅以外建物全部	2,109	533	11	541	2,101	330	57	4	50	333
	住宅以外建物一部	213	66	2	64	212	16	5	0	5	16
	一般計	16,763	5,258	266	4,844	16,999	3,187	725	59	673	3,224
媒介計	土地	10,421	2,916	310	2,595	10,435	6,764	1,402	159	1,169	6,837
	戸建	9,807	3,080	420	2,458	9,987	4,311	1,191	216	967	4,319
	マンション	25,797	9,765	2,095	7,572	25,885	3,301	1,025	308	735	3,280
	住宅以外建物全部	4,581	1,326	69	1,270	4,568	913	195	24	162	923
	住宅以外建物一部	507	156	7	144	510	32	6	1	6	31
	媒介計	51,113	17,243	2,901	14,039	51,385	15,321	3,819	708	3,039	15,390
売主物件	土地	3,163	2,467	23	2,408	3,197	2,495	796	31	777	2,482
	戸建	7,036	4,045	170	4,232	6,700	4,467	1,318	143	1,421	4,221
	マンション	6,619	8,523	188	8,501	6,457	666	345	21	333	659
	住宅以外建物全部	830	634	3	618	846	154	21	1	36	137
	住宅以外建物一部	208	112	15	113	193	11	3	1	1	12
	売主計	17,856	15,781	399	15,872	17,393	7,793	2,483	197	2,568	7,511
代理物件	土地	434	233	2	236	428	169	27	3	30	165
	戸建	423	156	7	144	430	50	45	0	25	70
	マンション	757	492	11	535	709	30	18	0	14	35
	住宅以外建物全部	194	80	2	74	197	21	4	0	8	17
	住宅以外建物一部	43	15	0	18	41	0	0	0	0	0
	代理計	1,851	976	22	1,007	1,805	270	94	3	77	287
媒介以外計	土地	3,597	2,700	25	2,644	3,625	2,664	823	34	807	2,647
	戸建	7,459	4,201	177	4,376	7,130	4,517	1,363	143	1,446	4,291
	マンション	7,376	9,015	199	9,036	7,166	696	363	21	347	694
	住宅以外建物全部	1,024	714	5	692	1,043	175	25	1	44	154
	住宅以外建物一部	251	127	15	131	234	11	3	1	1	12
	媒介以外計	19,707	16,757	421	16,879	19,198	8,063	2,577	200	2,645	7,798
売物件合計	土地	14,018	5,616	335	5,239	14,060	9,428	2,225	193	1,976	9,484
	戸建	17,266	7,281	597	6,834	17,117	8,828	2,554	359	2,413	8,610
	マンション	33,173	18,780	2,294	16,608	33,051	3,997	1,388	329	1,082	3,974
	住宅以外建物全部	5,605	2,040	74	1,962	5,611	1,088	220	25	206	1,077
	住宅以外建物一部	758	283	22	275	744	43	9	2	7	43
	総計	70,820	34,000	3,322	30,918	70,583	23,384	6,396	908	5,684	23,188
賃貸物件合計	土地	239	53	6	40	246	371	68	6	55	378
	戸建	4,327	2,721	282	2,426	4,340	1,374	729	96	560	1,447
	マンション	127,825	105,576	14,586	107,521	111,308	18,370	10,245	1,794	9,835	16,986
	住宅以外建物全部	2,890	988	90	857	2,931	836	204	33	171	836
	住宅以外建物一部	26,574	8,837	931	8,158	26,322	2,425	431	72	393	2,391
	総計	161,855	118,175	15,895	119,002	145,147	23,376	11,677	2,001	11,014	22,038
総合計		232,675	152,175	19,217	149,920	215,730	46,760	18,073	2,909	16,698	45,226

首都圏会員登録状況（都県別②）（2020年02月度）

		千 葉					神 奈 川				
		前月末在庫	当月登録	当月成約	当月削除	当月末在庫	前月末在庫	当月登録	当月成約	当月削除	当月末在庫
専属媒介	土地	893	169	29	110	922	1,134	234	42	205	1,123
	戸建	509	137	42	102	501	1,105	236	91	169	1,078
	マンション	467	176	58	95	490	1,586	489	218	276	1,582
	住宅以外建物全部	115	32	8	24	115	180	37	5	35	176
	住宅以外建物一部	5	0	1	0	4	8	4	0	3	10
	専属計	1,989	514	138	331	2,032	4,013	1,000	356	688	3,969
専任媒介	土地	4,114	638	129	482	4,126	3,764	985	141	734	3,865
	戸建	2,589	667	164	437	2,643	3,720	1,122	171	816	3,842
	マンション	1,839	544	278	318	1,779	4,240	1,393	479	876	4,254
	住宅以外建物全部	345	65	7	44	360	551	152	17	128	555
	住宅以外建物一部	15	6	0	3	18	58	19	1	12	63
	専任計	8,902	1,920	578	1,284	8,926	12,333	3,671	809	2,566	12,579
一般媒介	土地	3,601	349	21	421	3,519	1,622	322	12	319	1,620
	戸建	1,178	230	16	220	1,183	1,439	365	23	328	1,470
	マンション	572	195	29	188	561	1,619	511	66	443	1,641
	住宅以外建物全部	250	50	3	44	252	496	115	7	133	475
	住宅以外建物一部	17	1	0	1	17	40	10	1	5	44
	一般計	5,618	825	69	874	5,532	5,216	1,323	109	1,228	5,250
媒介計	土地	8,608	1,156	179	1,013	8,567	6,520	1,541	195	1,258	6,608
	戸建	4,276	1,034	222	759	4,327	6,264	1,723	285	1,313	6,390
	マンション	2,878	915	365	601	2,830	7,445	2,393	763	1,595	7,477
	住宅以外建物全部	710	147	18	112	727	1,227	304	29	296	1,206
	住宅以外建物一部	37	7	1	4	39	106	33	2	20	117
	媒介計	16,509	3,259	785	2,489	16,490	21,562	5,994	1,274	4,482	21,798
売主物件	土地	1,567	386	24	363	1,564	2,507	1,023	39	954	2,532
	戸建	2,759	877	90	861	2,683	5,200	2,918	198	2,859	5,063
	マンション	310	197	7	190	307	1,275	1,712	31	1,729	1,227
	住宅以外建物全部	142	42	0	30	152	258	88	1	79	266
	住宅以外建物一部	1	1	0	1	1	30	10	0	11	29
	売主計	4,779	1,503	121	1,445	4,707	9,270	5,751	269	5,632	9,117
代理物件	土地	190	148	1	157	187	221	114	4	108	228
	戸建	58	10	3	15	53	225	91	1	99	213
	マンション	17	9	1	12	13	89	39	5	39	87
	住宅以外建物全部	21	2	0	2	21	19	8	0	13	14
	住宅以外建物一部	1	0	0	0	1	2	7	0	7	2
	代理計	287	169	5	186	275	556	259	10	266	544
媒介以外計	土地	1,757	534	25	520	1,751	2,728	1,137	43	1,062	2,760
	戸建	2,817	887	93	876	2,736	5,425	3,009	199	2,958	5,276
	マンション	327	206	8	202	320	1,364	1,751	36	1,768	1,314
	住宅以外建物全部	163	44	0	32	173	277	96	1	92	280
	住宅以外建物一部	2	1	0	1	2	32	17	0	18	31
	媒介以外計	5,066	1,672	126	1,631	4,982	9,826	6,010	279	5,898	9,661
売物件合計	土地	10,365	1,690	204	1,533	10,318	9,248	2,678	238	2,320	9,368
	戸建	7,093	1,921	315	1,635	7,063	11,689	4,732	484	4,271	11,666
	マンション	3,205	1,121	373	803	3,150	8,809	4,144	799	3,363	8,791
	住宅以外建物全部	873	191	18	144	900	1,504	400	30	388	1,486
	住宅以外建物一部	39	8	1	5	41	138	50	2	38	148
	総計	21,575	4,931	911	4,120	21,472	31,388	12,004	1,553	10,380	31,459
賃貸物件合計	土地	348	38	7	42	337	288	79	10	61	296
	戸建	1,146	517	94	491	1,078	2,299	979	157	944	2,177
	マンション	13,157	8,127	1,879	7,540	11,851	37,902	20,166	3,518	22,196	32,354
	住宅以外建物全部	442	69	11	74	426	853	213	27	189	850
	住宅以外建物一部	2,209	395	69	376	2,159	5,580	1,142	139	907	5,676
	総計	17,302	9,146	2,060	8,523	15,851	46,922	22,579	3,851	24,297	41,353
総合計		38,877	14,077	2,971	12,643	37,323	78,310	34,583	5,404	34,677	72,812



# 東日本圏域登録状況

(2020年02月度)

		前月末在庫	当月登録	当月成約	当月削除	当月末在庫
専属媒介	土地	7,427	1,686	280	1,483	7,336
	戸建	5,399	1,462	357	1,131	5,343
	マンション	9,227	3,300	1,135	2,142	9,231
	住宅以外建物全部	1,443	446	40	388	1,458
	住宅以外建物一部	126	31	4	34	120
	専属計	23,622	6,925	1,816	5,178	23,488
専任媒介	土地	30,221	5,665	881	4,528	30,403
	戸建	19,860	5,271	1,090	3,822	20,113
	マンション	21,823	7,637	2,527	5,103	21,716
	住宅以外建物全部	4,016	984	113	826	4,043
	住宅以外建物一部	339	92	9	71	348
	専任計	76,259	19,649	4,620	14,350	76,623
一般媒介	土地	21,896	3,096	194	2,981	21,905
	戸建	10,968	2,499	219	2,320	11,040
	マンション	12,844	4,301	362	3,949	12,954
	住宅以外建物全部	4,269	853	50	808	4,286
	住宅以外建物一部	330	88	3	80	335
	一般計	50,307	10,837	828	10,138	50,520
媒介計	土地	59,544	10,447	1,355	8,992	59,644
	戸建	36,227	9,232	1,666	7,273	36,496
	マンション	43,894	15,238	4,024	11,194	43,901
	住宅以外建物全部	9,728	2,283	203	2,022	9,787
	住宅以外建物一部	795	211	16	185	803
	媒介計	150,188	37,411	7,264	29,666	150,631
売主物件	土地	13,929	5,330	222	5,097	13,931
	戸建	24,915	10,226	865	10,375	23,923
	マンション	9,410	11,085	275	11,012	9,212
	住宅以外建物全部	1,556	794	7	767	1,576
	住宅以外建物一部	257	126	16	126	242
	売主計	50,067	27,561	1,385	27,377	48,884
代理物件	土地	1,188	523	15	535	1,170
	戸建	796	310	12	290	806
	マンション	913	659	18	696	867
	住宅以外建物全部	245	98	2	94	246
	住宅以外建物一部	49	26	0	30	46
	代理計	3,191	1,616	47	1,645	3,135
媒介以外計	土地	15,117	5,853	237	5,632	15,101
	戸建	25,711	10,536	877	10,665	24,729
	マンション	10,323	11,744	293	11,708	10,079
	住宅以外建物全部	1,801	892	9	861	1,822
	住宅以外建物一部	306	152	16	156	288
	媒介以外計	53,258	29,177	1,432	29,022	52,019
売物件合計	土地	74,661	16,300	1,592	14,624	74,745
	戸建	61,938	19,768	2,543	17,938	61,225
	マンション	54,217	26,982	4,317	22,902	53,980
	住宅以外建物全部	11,529	3,175	212	2,883	11,609
	住宅以外建物一部	1,101	363	32	341	1,091
	総計	203,446	66,588	8,696	58,688	202,650
賃貸物件合計	土地	1,599	285	32	240	1,612
	戸建	9,963	5,239	735	4,623	9,844
	マンション	204,609	146,886	22,625	149,122	179,747
	住宅以外建物全部	5,594	1,571	177	1,369	5,619
	住宅以外建物一部	38,881	11,197	1,283	10,121	38,674
	総計	260,646	165,178	24,852	165,475	235,496
総合計		464,092	231,766	33,548	224,163	438,146

\* 取引態様の変更等により「前月末在庫+当月登録-当月成約-当月削除」が「当月末在庫」の数と必ずしも一致しないものもあります。

# 首都圏圏域登録状況

(2020年02月度)

		前月末在庫	当月登録	当月成約	当月削除	当月末在庫
専属媒介	土地	4,884	1,351	207	1,131	4,882
	戸建	4,249	1,244	283	966	4,223
	マンション	8,605	3,120	1,032	2,065	8,612
	住宅以外建物全部	1,120	349	34	310	1,124
	住宅以外建物一部	117	29	4	32	112
	専属計	18,975	6,093	1,560	4,504	18,953
専任媒介	土地	15,801	3,716	548	2,835	16,099
	戸建	13,129	3,969	734	2,900	13,412
	マンション	19,149	6,778	2,180	4,602	19,056
	住宅以外建物全部	2,729	747	77	635	2,756
	住宅以外建物一部	288	85	5	65	301
	専任計	51,096	15,295	3,544	11,037	51,624
一般媒介	土地	8,452	1,452	71	1,424	8,455
	戸建	5,921	1,526	102	1,412	5,985
	マンション	10,767	3,721	287	3,442	10,851
	住宅以外建物全部	2,662	617	22	577	2,690
	住宅以外建物一部	280	80	3	72	284
	一般計	28,082	7,396	485	6,927	28,265
媒介計	土地	29,137	6,519	826	5,390	29,436
	戸建	23,299	6,739	1,119	5,278	23,620
	マンション	38,521	13,619	3,499	10,109	38,519
	住宅以外建物全部	6,511	1,713	133	1,522	6,570
	住宅以外建物一部	685	194	12	169	697
	媒介計	98,153	28,784	5,589	22,468	98,842
売主物件	土地	9,350	4,584	118	4,449	9,359
	戸建	19,105	9,054	586	9,276	18,316
	マンション	8,591	10,521	244	10,473	8,398
	住宅以外建物全部	1,258	725	3	708	1,272
	住宅以外建物一部	249	126	16	126	233
	売主計	38,553	25,010	967	25,032	37,578
代理物件	土地	829	462	9	471	823
	戸建	699	299	10	274	716
	マンション	849	543	16	577	809
	住宅以外建物全部	209	81	2	73	214
	住宅以外建物一部	45	26	0	29	43
	代理計	2,631	1,411	37	1,424	2,605
媒介以外計	土地	10,179	5,046	127	4,920	10,182
	戸建	19,804	9,353	596	9,550	19,032
	マンション	9,440	11,064	260	11,050	9,207
	住宅以外建物全部	1,467	806	5	781	1,486
	住宅以外建物一部	294	152	16	155	276
	媒介以外計	41,184	26,421	1,004	26,456	40,183
売物件合計	土地	39,316	11,565	953	10,310	39,618
	戸建	43,103	16,092	1,715	14,828	42,652
	マンション	47,961	24,683	3,759	21,159	47,726
	住宅以外建物全部	7,978	2,519	138	2,303	8,056
	住宅以外建物一部	979	346	28	324	973
	総計	139,337	55,205	6,593	48,924	139,025
賃貸物件合計	土地	1,191	232	28	194	1,201
	戸建	8,737	4,803	623	4,282	8,635
	マンション	193,860	142,539	21,669	145,741	168,989
	住宅以外建物全部	4,854	1,435	161	1,269	4,859
	住宅以外建物一部	36,064	10,743	1,206	9,766	35,835
	総計	244,706	159,752	23,687	161,252	219,519
総合計		384,043	214,957	30,280	210,176	358,544

\* 取引態様の変更等により「前月末在庫+当月登録-当月成約-当月削除」が「当月末在庫」の数と必ずしも一致しないものもあります。

首都圏圏域登録状況（都県別①）（2020年02月度）

		東京					埼玉				
		前月末在庫	当月登録	当月成約	当月削除	当月末在庫	前月末在庫	当月登録	当月成約	当月削除	当月末在庫
専属媒介	土地	1,523	617	94	539	1,502	1,198	260	37	206	1,209
	戸建	1,643	508	106	410	1,623	842	281	37	224	855
	マンション	5,049	1,947	580	1,360	5,042	865	303	101	211	852
	住宅以外建物全部	533	173	17	150	540	208	62	4	52	214
	住宅以外建物一部	89	18	3	22	82	2	5	0	4	4
	専属計	8,837	3,263	800	2,481	8,789	3,115	911	179	697	3,134
専任媒介	土地	3,045	1,063	157	772	3,171	4,399	917	112	743	4,457
	戸建	3,522	1,317	227	978	3,620	2,851	735	163	576	2,839
	マンション	9,793	3,697	1,094	2,623	9,734	2,245	780	254	517	2,241
	住宅以外建物全部	1,090	324	31	272	1,104	532	136	19	123	527
	住宅以外建物一部	171	51	2	43	177	17	3	1	1	17
	専任計	17,621	6,452	1,511	4,688	17,806	10,044	2,571	549	1,960	10,081
一般媒介	土地	1,610	457	24	400	1,656	1,350	283	15	252	1,375
	戸建	2,070	585	42	527	2,091	958	265	18	243	977
	マンション	6,971	2,436	157	2,192	7,099	905	283	27	285	890
	住宅以外建物全部	1,277	345	7	326	1,295	397	67	5	61	398
	住宅以外建物一部	189	64	3	55	194	13	2	0	4	11
	一般計	12,117	3,887	233	3,500	12,335	3,623	900	65	845	3,651
媒介計	土地	6,178	2,137	275	1,711	6,329	6,947	1,460	164	1,201	7,041
	戸建	7,235	2,410	375	1,915	7,334	4,651	1,281	218	1,043	4,671
	マンション	21,813	8,080	1,831	6,175	21,875	4,015	1,366	382	1,013	3,983
	住宅以外建物全部	2,900	842	55	748	2,939	1,137	265	28	236	1,139
	住宅以外建物一部	449	133	8	120	453	32	10	1	9	32
	媒介計	38,575	13,602	2,544	10,669	38,930	16,782	4,382	793	3,502	16,866
売主物件	土地	2,615	2,168	27	2,147	2,610	2,525	864	28	831	2,529
	戸建	5,506	3,518	136	3,617	5,292	4,837	1,519	129	1,646	4,580
	マンション	4,518	6,012	163	5,958	4,412	1,074	961	24	954	1,059
	住宅以外建物全部	582	434	2	416	599	213	51	1	66	196
	住宅以外建物一部	172	81	15	80	158	14	3	1	3	13
	売主計	13,393	12,213	343	12,218	13,071	8,663	3,398	183	3,500	8,377
代理物件	土地	251	211	2	208	252	149	36	3	42	141
	戸建	330	137	7	119	341	65	43	0	22	86
	マンション	559	383	10	406	535	67	37	0	31	74
	住宅以外建物全部	122	62	0	53	130	23	5	0	4	24
	住宅以外建物一部	34	18	0	19	34	2	5	0	5	2
	代理計	1,296	811	19	805	1,292	306	126	3	104	327
媒介以外計	土地	2,866	2,379	29	2,355	2,862	2,674	900	31	873	2,670
	戸建	5,836	3,655	143	3,736	5,633	4,902	1,562	129	1,668	4,666
	マンション	5,077	6,395	173	6,364	4,947	1,141	998	24	985	1,133
	住宅以外建物全部	704	496	2	469	729	236	56	1	70	220
	住宅以外建物一部	206	99	15	99	192	16	8	1	8	15
	媒介以外計	14,689	13,024	362	13,023	14,363	8,969	3,524	186	3,604	8,704
売物件合計	土地	9,044	4,516	304	4,066	9,191	9,621	2,360	195	2,074	9,711
	戸建	13,071	6,065	518	5,651	12,967	9,553	2,843	347	2,711	9,337
	マンション	26,890	14,475	2,004	12,539	26,822	5,156	2,364	406	1,998	5,116
	住宅以外建物全部	3,604	1,338	57	1,217	3,668	1,373	321	29	306	1,359
	住宅以外建物一部	655	232	23	219	645	48	18	2	17	47
	総計	53,264	26,626	2,906	23,692	53,293	25,751	7,906	979	7,106	25,570
賃貸物件合計	土地	152	42	6	31	157	403	74	5	59	413
	戸建	3,166	2,167	252	1,904	3,177	1,578	837	107	663	1,645
	マンション	105,210	91,657	13,063	92,855	90,925	23,342	12,927	2,394	12,717	21,167
	住宅以外建物全部	2,326	845	90	687	2,394	1,026	260	34	236	1,016
	住宅以外建物一部	23,483	8,120	880	7,514	23,209	3,065	577	84	499	3,059
	総計	134,337	102,831	14,291	102,991	119,862	29,414	14,675	2,624	14,174	27,300
総合計		187,601	129,457	17,197	126,683	173,155	55,165	22,581	3,603	21,280	52,870

首都圏圏域登録状況(都県別②)(2020年02月度)

		千葉					神奈川				
		前月末在庫	当月登録	当月成約	当月削除	当月末在庫	前月末在庫	当月登録	当月成約	当月削除	当月末在庫
専属媒介	土地	1,040	201	32	139	1,066	1,123	273	44	247	1,105
	戸建	590	163	47	132	573	1,174	292	93	200	1,172
	マンション	684	246	100	127	702	2,007	624	251	367	2,016
	住宅以外建物全部	160	44	7	47	150	219	70	6	61	220
	住宅以外建物一部	8	2	1	2	7	18	4	0	4	19
	専属計	2,482	656	187	447	2,498	4,541	1,263	394	879	4,532
専任媒介	土地	4,480	702	134	549	4,485	3,877	1,034	145	771	3,986
	戸建	2,844	716	165	485	2,894	3,912	1,201	179	861	4,059
	マンション	2,021	600	298	335	1,978	5,090	1,701	534	1,127	5,103
	住宅以外建物全部	463	130	9	103	480	644	157	18	137	645
	住宅以外建物一部	18	10	0	5	23	82	21	2	16	84
	専任計	9,826	2,158	606	1,477	9,860	13,605	4,114	878	2,912	13,877
一般媒介	土地	3,843	382	19	452	3,767	1,649	330	13	320	1,657
	戸建	1,331	277	16	277	1,329	1,562	399	26	365	1,588
	マンション	682	256	30	246	675	2,209	746	73	719	2,187
	住宅以外建物全部	405	82	3	89	396	583	123	7	101	601
	住宅以外建物一部	22	4	0	1	25	56	10	0	12	54
	一般計	6,283	1,001	68	1,065	6,192	6,059	1,608	119	1,517	6,087
媒介計	土地	9,363	1,285	185	1,140	9,318	6,649	1,637	202	1,338	6,748
	戸建	4,765	1,156	228	894	4,796	6,648	1,892	298	1,426	6,819
	マンション	3,387	1,102	428	708	3,355	9,306	3,071	858	2,213	9,306
	住宅以外建物全部	1,028	256	19	239	1,026	1,446	350	31	299	1,466
	住宅以外建物一部	48	16	1	8	55	156	35	2	32	157
	媒介計	18,591	3,815	861	2,989	18,550	24,205	6,985	1,391	5,308	24,496
売主物件	土地	1,743	429	26	420	1,724	2,467	1,123	37	1,051	2,496
	戸建	3,157	913	109	937	3,024	5,605	3,104	212	3,076	5,420
	マンション	653	535	14	509	664	2,346	3,013	43	3,052	2,263
	住宅以外建物全部	209	104	0	98	215	254	136	0	128	262
	住宅以外建物一部	9	4	0	5	8	54	38	0	38	54
	売主計	5,771	1,985	149	1,969	5,635	10,726	7,414	292	7,345	10,495
代理物件	土地	225	151	1	158	224	204	64	3	63	206
	戸建	79	19	2	26	74	225	100	1	107	215
	マンション	41	16	0	23	33	182	107	6	117	167
	住宅以外建物全部	30	4	0	6	28	34	10	2	10	32
	住宅以外建物一部	3	0	0	1	2	6	3	0	4	5
	代理計	378	190	3	214	361	651	284	12	301	625
媒介以外	土地	1,968	580	27	578	1,948	2,671	1,187	40	1,114	2,702
	戸建	3,236	932	111	963	3,098	5,830	3,204	213	3,183	5,635
	マンション	694	551	14	532	697	2,528	3,120	49	3,169	2,430
	住宅以外建物全部	239	108	0	104	243	288	146	2	138	294
	住宅以外建物一部	12	4	0	6	10	60	41	0	42	59
	媒介以外計	6,149	2,175	152	2,183	5,996	11,377	7,698	304	7,646	11,120
売物件	土地	11,331	1,865	212	1,718	11,266	9,320	2,824	242	2,452	9,450
	戸建	8,001	2,088	339	1,857	7,894	12,478	5,096	511	4,609	12,454
	マンション	4,081	1,653	442	1,240	4,052	11,834	6,191	907	5,382	11,736
	住宅以外建物全部	1,267	364	19	343	1,269	1,734	496	33	437	1,760
	住宅以外建物一部	60	20	1	14	65	216	76	2	74	216
	総計	24,740	5,990	1,013	5,172	24,546	35,582	14,683	1,695	12,954	35,616
賃貸物件	土地	366	39	7	44	354	270	77	10	60	277
	戸建	1,379	626	95	607	1,303	2,614	1,173	169	1,108	2,510
	マンション	17,764	11,079	2,053	11,022	15,791	47,544	26,876	4,159	29,147	41,106
	住宅以外建物全部	608	101	10	129	570	894	229	27	217	879
	住宅以外建物一部	2,923	532	85	530	2,840	6,593	1,514	157	1,223	6,727
	総計	23,040	12,377	2,250	12,332	20,858	57,915	29,869	4,522	31,755	51,499
総合計		47,780	18,367	3,263	17,504	45,404	93,497	44,552	6,217	44,709	87,115