

2020(令和2)年1月度 レインズシステム利用実績報告

(1月1日～31日)

この報告は標記期間内で当機構会員が物件情報登録・成約報告・検索等レインズシステムを利用した実績を集計したものです。

不動産流通市場の動向を表わしているものではないことにご注意ください。

* 会員アクセス状況に「詳細検索」を追加しました。総アクセス件数の前月比・前年同月比は「詳細検索」を含めた件数で比較して算出しています。

〔東日本〕

●東日本会員アクセス状況

				件数 (件)	増減率(%)	
					前月比	前年同月比
登録	売物件	媒介	専属	6,786	13.3	-16.4
			専任	19,064	14.4	8.5
			一般	10,564	9.8	2.4
			媒介計	36,414	12.8	1.1
	売物件	売り主		29,450	26.3	5.9
		代理		1,637	23.0	-0.4
		売物件計		67,501	18.6	3.1
		賃貸物件		171,853	28.2	-11.1
登録計				239,354	25.3	-7.5
成約報告	売物件			6,624	-8.6	1.1
	賃貸物件			20,127	23.9	-13.9
	成約報告計			26,751	13.8	-10.6
条件検索	売物件			6,742,758	14.0	2.3
	賃貸物件			3,619,057	28.9	2.5
	成約売物件			1,218,797	18.7	5.0
	成約賃貸物件			188,388	17.6	8.2
	日報検索・会員検索			35,629	3.6	-68.4
	条件検索計			11,804,629	18.7	2.0
詳細検索	売物件			1,069,720	17.7	-4.0
	賃貸物件			1,385,448	24.7	3.8
	成約売物件			97,768	12.3	5.2
	成約賃貸物件			19,699	-12.5	-13.1
	詳細検索計			2,572,635	20.8	0.3
図面検索	売物件			13,795,731	24.1	2.3
	賃貸物件			8,803,421	36.2	-2.2
	成約売物件			1,614,130	18.3	0.9
	成約賃貸物件			160,118	12.0	4.5
	図面検索計			24,373,400	27.7	0.6
その他	変更・削除・再登録・図面登録			975,694	13.2	-13.7
総アクセス	売物件(成約含む)			24,885,177	20.2	2.1
	賃貸物件(成約含む)			15,097,702	31.1	-1.5
	会員検索			9,584	-0.5	-88.7
	総アクセス件数			39,992,463	24.1	0.5

<参考>

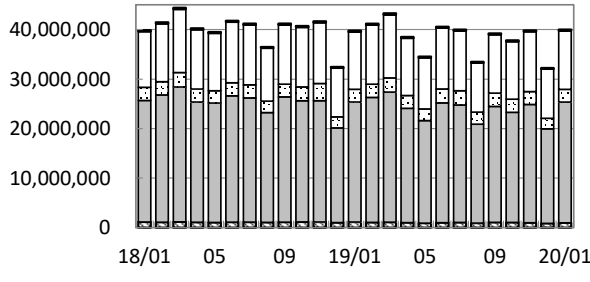
●東日本月末在庫状況(圏域)

				件数 (件)	増減率(%)	
					前月比	前年同月比
登録	売物件	媒介	専属	23,622	-0.3	-12.9
			専任	76,259	0.2	8.0
			一般	50,307	-0.1	4.8
			媒介計	150,188	-0.0	3.1
	売物件	売り主		50,067	3.6	14.0
		代理		3,191	1.3	12.6
		売物件計		203,446	0.9	5.7
		賃貸物件		260,646	-5.1	-20.9
在庫計				464,092	-2.6	-11.1



公益財団法人 東日本不動産流通機構 2020(令和2)年2月10日
〒101-0044 東京都千代田区鍛冶町2-3-2 神田センタービルディング2F TEL. 03-5296-9350

(件) 東日本会員アクセス状況推移



(参考)

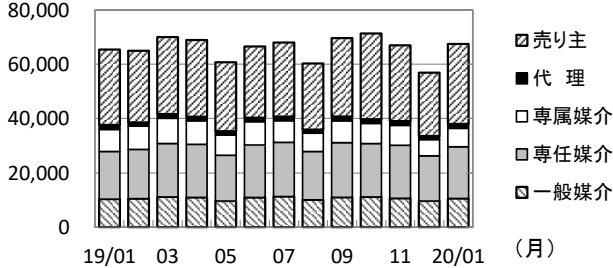
	18/4~19/1	19/4~20/1	前年比%
登録	2,363,920	2,199,691	93.1
成約	266,684	248,740	93.3
条件検索	116,394,444	113,569,886	97.6
詳細検索	26,309,839	25,682,642	97.6
図面検索	238,764,985	224,639,690	94.1
その他	10,946,112	9,832,587	89.8
総合計	395,045,984	376,173,236	95.2

2018年度計	
登録	2,890,078
成約	340,660
条件検索	141,065,308
詳細検索	31,846,660
図面検索	290,271,477
その他	13,098,316
総合計	479,512,499

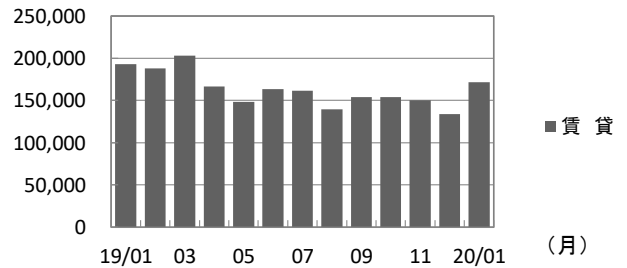
	2019年1月	2月	3月	4月	5月	6月	7月	8月	9月	10月	11月	12月	2020年1月
登録	258,650	253,084	273,074	235,526	208,967	229,805	229,388	199,929	223,405	225,235	217,058	191,024	239,354
成約	29,919	34,570	39,406	27,644	22,895	26,886	25,315	21,056	26,177	23,061	25,458	23,497	26,751
条件検索	11,570,345	11,936,147	12,734,717	11,569,041	10,339,433	12,314,463	12,093,585	9,944,648	11,813,988	11,636,657	12,110,128	9,943,314	11,804,629
詳細検索	2,564,322	2,668,897	2,867,924	2,583,590	2,354,355	2,804,547	2,872,405	2,431,535	2,683,232	2,652,055	2,599,053	2,129,235	2,572,635
図面検索	24,235,156	25,235,891	26,270,601	23,079,228	20,711,527	24,191,571	23,715,161	19,971,016	23,404,696	22,226,732	23,879,516	19,086,843	24,373,400
その他	1,130,065	1,057,527	1,094,677	1,012,329	902,821	999,054	1,050,672	916,360	1,056,364	990,141	861,982	861,982	975,694
総合計	39,788,457	41,186,116	43,280,399	38,507,358	34,539,998	40,566,326	39,986,526	33,484,544	39,218,668	37,820,104	39,821,354	32,235,895	39,992,463

* その他は変更、削除、再登録、及び図面登録

(件) 東日本会員の売物件登録推移

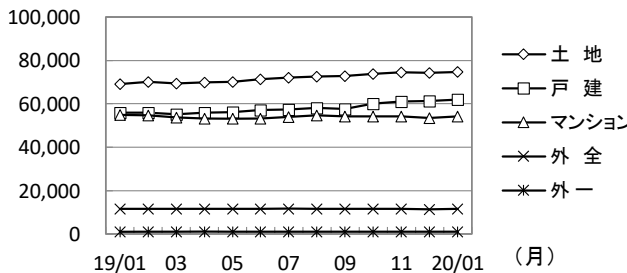


(件) 東日本会員の賃貸物件登録推移

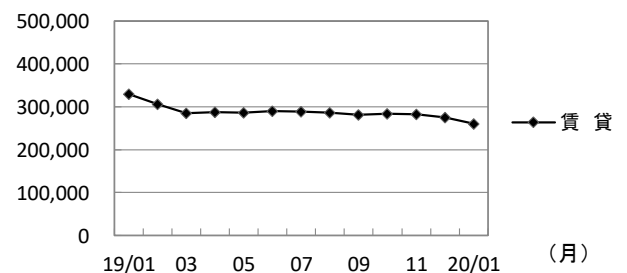


	2019年1月	2月	3月	4月	5月	6月	7月	8月	9月	10月	11月	12月	2020年1月	
売物件	売り主	27,797	26,406	28,383	28,262	25,423	26,233	27,294	24,359	28,881	31,576	27,903	23,320	29,450
	代理	1,643	1,381	1,540	1,499	1,399	1,469	1,498	1,328	1,591	1,570	1,590	1,331	1,637
	専属媒介	8,118	8,556	9,300	8,672	7,444	8,600	7,991	6,746	8,041	7,421	7,338	5,989	6,786
	専任媒介	17,567	18,153	19,685	19,566	16,870	19,337	19,966	17,814	20,155	19,683	19,552	16,665	19,064
	一般媒介	10,320	10,502	11,135	10,954	9,621	10,932	11,278	10,063	10,988	11,119	10,618	9,621	10,564
合計	65,445	64,998	70,043	68,953	60,757	66,571	68,027	60,310	69,656	71,369	67,001	56,926	67,501	
賃貸	193,205	188,086	203,031	166,573	148,210	163,234	161,361	139,619	153,749	153,866	150,057	134,098	171,853	
総合計	258,650	253,084	273,074	235,526	208,967	229,805	229,388	199,929	223,405	225,235	217,058	191,024	239,354	

(件) 東日本圏域の売物件在庫推移



(件) 東日本圏域の賃貸物件在庫推移



	2019年1月	2月	3月	4月	5月	6月	7月	8月	9月	10月	11月	12月	2020年1月	
売物件	土地	69,087	70,007	69,280	69,943	70,149	71,284	72,169	72,538	72,783	73,699	74,423	74,321	74,661
	戸建	55,954	55,855	55,177	55,938	56,162	57,102	57,401	58,222	57,608	60,096	61,134	61,415	61,938
	マンション	54,893	54,735	53,763	53,336	53,124	53,251	53,897	54,683	54,195	54,304	54,123	53,558	54,217
	外全	11,536	11,673	11,525	11,477	11,464	11,621	11,702	11,627	11,509	11,523	11,606	11,365	11,529
	外一	1,008	1,047	1,056	1,113	1,099	1,081	1,109	1,089	1,105	1,107	1,106	1,031	1,101
合計	192,478	193,317	190,801	191,807	191,998	194,339	196,278	198,159	197,200	200,729	202,392	201,690	203,446	
賃貸	329,573	306,585	285,301	287,646	286,280	290,256	288,699	286,027	281,581	284,128	282,881	274,721	260,646	
総合計	522,051	499,902	476,102	479,453	478,278	484,595	484,977	484,186	478,781	484,857	485,273	476,411	464,092	

* 外全は住宅以外建物全部、外一は住宅以外建物一部

2020(令和2)年1月度 レインズシステム利用実績報告

(1月1日～31日)

〔首都圏〕

●首都圏会員アクセス状況

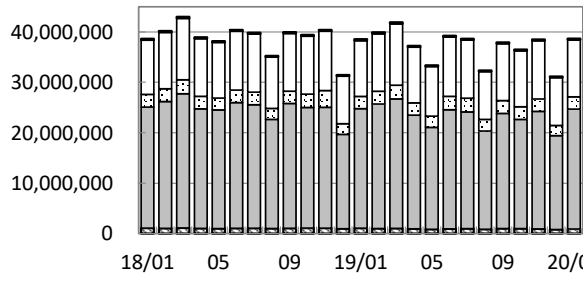
				件数 (件)	増減率(%)	
					前月比	前年同月比
登録	売物件	媒介	専属	6,064	14.1	-17.5
			専任	14,932	14.7	8.0
			一般	7,626	11.2	-1.0
			媒介計	28,622	13.6	-0.9
	売物件計	売り主		26,881	26.6	4.1
		代理		1,522	24.9	-2.9
		売物件計		57,025	19.7	1.4
		賃貸物件		167,171	28.0	-11.0
登録計		224,196	25.8	-8.1		
成約報告	売物件		4,946	-7.5	-0.7	
	賃貸物件		19,255	23.5	-14.5	
	成約報告計		24,201	15.6	-12.0	
条件検索	売物件		6,342,980	13.7	2.2	
	賃貸物件		3,606,869	28.9	2.6	
	成約売物件		1,132,759	18.9	4.9	
	成約賃貸物件		187,277	17.5	8.2	
	日報検索・会員検索		31,978	3.3	-70.5	
	条件検索計		11,301,863	18.7	2.0	
詳細検索	売物件		955,022	17.2	-4.4	
	賃貸物件		1,380,874	24.8	3.8	
	成約売物件		81,577	10.7	4.6	
	成約賃貸物件		19,612	-12.6	-12.9	
	詳細検索計		2,437,085	20.8	0.3	
図面検索	売物件		13,303,274	24.0	1.8	
	賃貸物件		8,790,625	36.3	-2.1	
	成約売物件		1,539,693	18.1	0.7	
	成約賃貸物件		159,900	12.0	4.5	
	図面検索計		23,793,492	27.7	0.3	
その他		変更・削除・再登録・図面登録	903,598	12.5	-15.0	
総アクセス	売物件(成約含む)		23,639,336	20.0	1.8	
	賃貸物件(成約含む)		15,036,340	31.2	-1.5	
	会員検索		8,759	-1.4	-89.4	
	総アクセス件数		38,684,435	24.1	0.3	

<参考>

●首都圏月末在庫状況(圏域)

				件数 (件)	増減率(%)	
					前月比	前年同月比
登録	売物件	媒介	専属	18,975	0.2	-15.2
			専任	51,096	1.0	9.4
			一般	28,082	0.6	1.9
			媒介計	98,153	0.7	1.6
	売物件計	売り主		38,553	3.8	12.7
		代理		2,631	2.1	9.8
		売物件計		139,337	1.6	4.6
		賃貸物件		244,706	-5.5	-21.8
在庫計		384,043	-3.1	-13.9		

(件) 首都圏会員アクセス状況推移



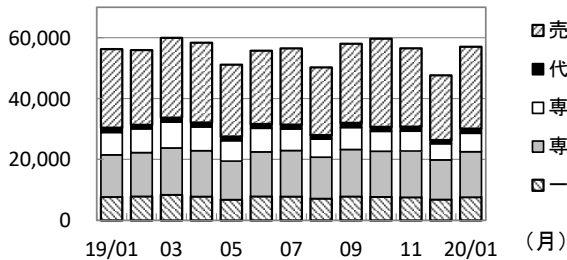
(参考)

	18/4~19/1	19/4~20/1	前年比%	2018年度計
登録	2,225,059	2,053,318	92.3	2,721,791
成約	239,812	221,725	92.5	306,794
条件検索	111,284,801	108,653,103	97.6	134,911,415
詳細検索	24,928,327	24,322,936	97.6	30,178,390
図面検索	233,506,108	219,335,416	93.9	283,903,300
その他	10,340,870	9,148,454	88.5	12,362,152
総合計	382,524,977	363,734,952	95.1	464,383,842

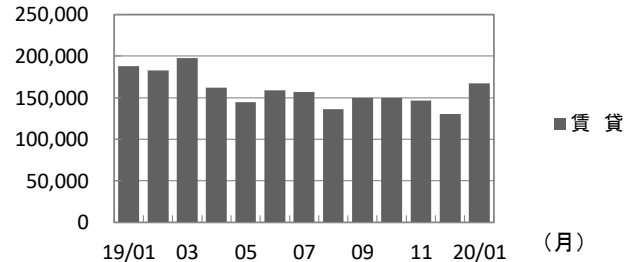
	2019年1月	2月	3月	4月	5月	6月	7月	8月	9月	10月	11月	12月	2020年1月
登録	244,053	239,059	257,673	220,546	195,501	214,885	213,487	186,360	207,951	209,335	202,820	178,237	224,196
成約	27,497	31,528	35,454	24,700	20,510	24,083	22,459	18,632	23,151	20,304	22,749	20,936	24,201
条件検索	11,085,469	11,429,844	12,196,770	11,067,675	9,873,588	11,790,764	11,563,787	9,507,833	11,310,974	11,126,583	11,592,560	9,517,476	11,301,863
詳細検索	2,428,863	2,532,064	2,717,999	2,442,921	2,228,410	2,655,602	2,718,444	2,309,783	2,545,916	2,508,914	2,457,939	2,017,922	2,437,085
図面検索	23,723,550	24,705,499	25,691,693	22,547,002	20,227,678	23,639,014	23,162,692	19,492,941	22,853,829	21,669,526	23,321,176	18,628,066	23,793,492
その他	1,063,280	995,846	1,025,436	944,936	840,725	931,739	977,471	850,738	990,633	984,269	921,364	802,981	903,598
総合計	38,572,712	39,933,840	41,925,025	37,247,780	33,386,412	39,256,087	38,658,340	32,366,287	37,932,454	36,518,931	38,518,608	31,165,618	38,684,435

* その他は変更、削除、再登録、及び図面登録

(件) 首都圏会員の売物件登録推移

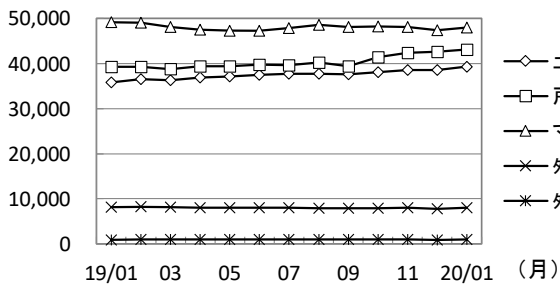


(件) 首都圏会員の賃貸物件登録推移

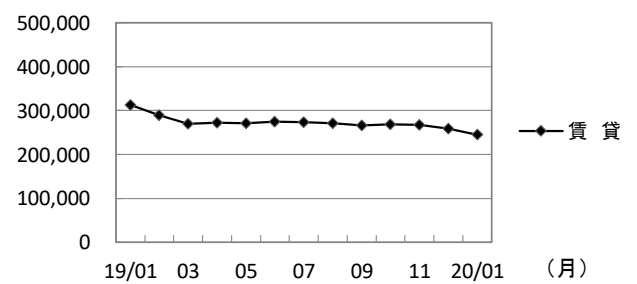


	2019年1月	2月	3月	4月	5月	6月	7月	8月	9月	10月	11月	12月	2020年1月	
売物件	売り主	25,810	24,540	26,209	26,211	23,586	24,059	25,037	22,251	25,965	28,959	25,724	21,241	26,881
	代理	1,567	1,312	1,459	1,446	1,369	1,413	1,432	1,273	1,537	1,462	1,491	1,219	1,522
	専属媒介	7,351	7,805	8,490	7,799	6,709	7,757	7,079	5,966	7,214	6,546	6,516	5,315	6,064
	専任媒介	13,823	14,386	15,379	15,060	12,662	14,622	15,108	13,593	15,437	14,973	15,199	13,017	14,932
	一般媒介	7,706	7,885	8,417	7,834	6,815	7,879	7,841	7,167	7,856	7,729	7,588	6,855	7,626
合計	56,257	55,928	59,954	58,350	51,141	55,730	56,497	50,250	58,009	59,669	56,518	47,647	57,025	
賃貸	187,796	183,131	197,719	162,196	144,360	159,155	156,990	136,110	149,942	149,666	146,302	130,590	167,171	
総合計	244,053	239,059	257,673	220,546	195,501	214,885	213,487	186,360	207,951	209,335	202,820	178,237	224,196	

(件) 首都圏圏域の売物件在庫推移



(件) 首都圏圏域の賃貸物件在庫推移



	2019年1月	2月	3月	4月	5月	6月	7月	8月	9月	10月	11月	12月	2020年1月	
売物件	土地	35,807	36,582	36,336	36,871	37,073	37,532	37,755	37,676	37,627	38,104	38,555	38,538	39,316
	戸建	39,287	39,269	38,737	39,334	39,430	39,701	39,638	40,168	39,440	41,415	42,395	42,590	43,103
	マンション	49,143	49,039	48,122	47,548	47,296	47,315	47,836	48,513	48,047	48,158	48,037	47,385	47,961
	外全	8,099	8,200	8,095	8,044	7,985	8,049	8,040	7,930	7,870	7,911	7,970	7,756	7,978
	外一	891	924	925	979	953	942	960	948	970	983	987	913	979
合計	133,227	134,014	132,215	132,776	132,737	133,539	134,229	135,235	133,954	136,571	137,944	137,182	139,337	
賃貸	312,965	289,630	269,464	271,772	270,764	274,464	272,942	270,684	266,265	268,704	267,360	259,020	244,706	
総合計	446,192	423,644	401,679	404,548	403,501	408,003	407,171	405,919	400,219	405,275	405,304	396,202	384,043	

* 外全は住宅以外建物全部、外一は住宅以外建物一部

東日本会員登録状況

(2020年01月度)

		前月末在庫	当月登録	当月成約	当月削除	当月末在庫
専属媒介	土地	7,664	1,690	218	1,612	7,509
	戸建	5,488	1,373	288	1,107	5,446
	マンション	9,228	3,195	857	2,234	9,303
	住宅以外建物全部	1,480	464	27	435	1,481
	住宅以外建物一部	115	64	2	52	124
	専属計	23,975	6,786	1,392	5,440	23,863
専任媒介	土地	30,404	5,630	694	4,848	30,419
	戸建	20,190	5,116	869	4,218	20,109
	マンション	21,794	7,208	1,741	5,183	21,983
	住宅以外建物全部	4,087	1,014	94	913	4,082
	住宅以外建物一部	300	96	4	85	308
	専任計	76,775	19,064	3,402	15,247	76,901
一般媒介	土地	21,889	3,145	136	3,131	21,850
	戸建	11,126	2,283	207	2,286	11,050
	マンション	13,048	4,048	264	3,879	13,071
	住宅以外建物全部	4,447	1,000	28	969	4,464
	住宅以外建物一部	334	88	7	84	333
	一般計	50,844	10,564	642	10,349	50,768
媒介計	土地	59,957	10,465	1,048	9,591	59,778
	戸建	36,804	8,772	1,364	7,611	36,605
	マンション	44,070	14,451	2,862	11,296	44,357
	住宅以外建物全部	10,014	2,478	149	2,317	10,027
	住宅以外建物一部	749	248	13	221	765
	媒介計	151,594	36,414	5,436	31,036	151,532
売主物件	土地	13,496	5,722	170	5,052	13,987
	戸建	24,256	11,262	754	9,756	24,999
	マンション	9,206	11,271	212	10,703	9,557
	住宅以外建物全部	1,480	980	11	864	1,583
	住宅以外建物一部	184	215	2	138	257
	売主計	48,622	29,450	1,149	26,513	50,383
代理物件	土地	1,203	542	3	516	1,240
	戸建	808	280	15	258	820
	マンション	937	661	17	664	928
	住宅以外建物全部	251	117	2	106	261
	住宅以外建物一部	64	37	2	52	47
	代理計	3,263	1,637	39	1,596	3,296
媒介以外計	土地	14,699	6,264	173	5,568	15,227
	戸建	25,064	11,542	769	10,014	25,819
	マンション	10,143	11,932	229	11,367	10,485
	住宅以外建物全部	1,731	1,097	13	970	1,844
	住宅以外建物一部	248	252	4	190	304
	媒介以外計	51,885	31,087	1,188	28,109	53,679
売物件合計	土地	74,656	16,729	1,221	15,159	75,005
	戸建	61,868	20,314	2,133	17,625	62,424
	マンション	54,213	26,383	3,091	22,663	54,842
	住宅以外建物全部	11,745	3,575	162	3,287	11,871
	住宅以外建物一部	997	500	17	411	1,069
	総計	203,479	67,501	6,624	59,145	205,211
賃貸物件合計	土地	1,535	298	28	203	1,602
	戸建	10,225	5,183	580	4,652	10,176
	マンション	220,776	153,184	18,245	149,258	206,457
	住宅以外建物全部	5,672	1,549	155	1,442	5,624
	住宅以外建物一部	38,697	11,639	1,119	10,148	39,069
	総計	276,905	171,853	20,127	165,703	262,928
総合計		480,384	239,354	26,751	224,848	468,139

* 取引態様の変更等により「前月末在庫+当月登録-当月成約-当月削除」が「当月末在庫」の数と必ずしも一致しないものもあります。

首都圏会員登録状況

(2020年01月度)

		前月末在庫	当月登録	当月成約	当月削除	当月末在庫
専属媒介	土地	5,373	1,408	165	1,301	5,303
	戸建	4,433	1,155	226	943	4,400
	マンション	8,663	3,018	788	2,137	8,729
	住宅以外建物全部	1,245	420	21	392	1,251
	住宅以外建物一部	106	63	2	52	115
	専属計	19,820	6,064	1,202	4,825	19,798
専任媒介	土地	17,021	3,612	396	3,008	17,193
	戸建	13,944	3,906	557	3,292	13,949
	マンション	19,286	6,523	1,508	4,722	19,505
	住宅以外建物全部	2,977	799	48	726	2,995
	住宅以外建物一部	274	92	4	81	281
	専任計	53,502	14,932	2,513	11,829	53,923
一般媒介	土地	9,688	1,674	65	1,522	9,817
	戸建	6,378	1,443	107	1,480	6,309
	マンション	11,177	3,634	214	3,506	11,187
	住宅以外建物全部	3,146	795	12	753	3,185
	住宅以外建物一部	283	80	6	73	286
	一般計	30,672	7,626	404	7,334	30,784
媒介計	土地	32,082	6,694	626	5,831	32,313
	戸建	24,755	6,504	890	5,715	24,658
	マンション	39,126	13,175	2,510	10,365	39,421
	住宅以外建物全部	7,368	2,014	81	1,871	7,431
	住宅以外建物一部	663	235	12	206	682
	媒介計	103,994	28,622	4,119	23,988	104,505
売主物件	土地	9,294	4,984	89	4,449	9,732
	戸建	18,795	9,935	506	8,752	19,462
	マンション	8,595	10,837	185	10,371	8,870
	住宅以外建物全部	1,287	931	9	823	1,384
	住宅以外建物一部	180	194	2	120	250
	売主計	38,151	26,881	791	24,515	39,698
代理物件	土地	955	501	2	454	1,014
	戸建	744	273	14	253	756
	マンション	912	601	17	614	893
	住宅以外建物全部	242	113	1	100	255
	住宅以外建物一部	63	34	2	49	46
	代理計	2,916	1,522	36	1,470	2,964
媒介以外計	土地	10,249	5,485	91	4,903	10,746
	戸建	19,539	10,208	520	9,005	20,218
	マンション	9,507	11,438	202	10,985	9,763
	住宅以外建物全部	1,529	1,044	10	923	1,639
	住宅以外建物一部	243	228	4	169	296
	媒介以外計	41,067	28,403	827	25,985	42,662
売物件合計	土地	42,331	12,179	717	10,734	43,059
	戸建	44,294	16,712	1,410	14,720	44,876
	マンション	48,633	24,613	2,712	21,350	49,184
	住宅以外建物全部	8,897	3,058	91	2,794	9,070
	住宅以外建物一部	906	463	16	375	978
	総計	145,061	57,025	4,946	49,973	147,167
賃貸物件合計	土地	1,186	246	26	160	1,246
	戸建	9,263	4,710	491	4,336	9,146
	マンション	211,843	149,538	17,564	146,563	197,254
	住宅以外建物全部	5,088	1,426	141	1,352	5,021
	住宅以外建物一部	36,375	11,251	1,033	9,805	36,788
	総計	263,755	167,171	19,255	162,216	249,455
総合計		408,816	224,196	24,201	212,189	396,622

* 取引態様の変更等により「前月末在庫+当月登録-当月成約-当月削除」が「当月末在庫」の数と必ずしも一致しないものもあります。

首都圏会員登録状況（都県別①）（2020年01月度）

		東京					埼玉				
		前月末在庫	当月登録	当月成約	当月削除	当月末在庫	前月末在庫	当月登録	当月成約	当月削除	当月末在庫
専属媒介	土地	2,114	748	87	685	2,082	1,192	242	25	217	1,194
	戸建	2,045	585	108	491	2,026	737	215	32	161	760
	マンション	6,037	2,153	511	1,620	6,050	600	211	54	126	626
	住宅以外建物全部	830	314	14	323	809	139	29	4	16	147
	住宅以外建物一部	93	59	2	49	101	2	1	0	2	1
	専属計	11,119	3,859	722	3,168	11,068	2,670	698	115	522	2,728
専任媒介	土地	4,975	1,216	129	1,042	5,017	4,204	835	98	639	4,298
	戸建	4,979	1,588	192	1,416	4,941	2,672	664	114	519	2,699
	マンション	11,396	4,068	825	3,121	11,468	1,939	585	168	390	1,958
	住宅以外建物全部	1,643	471	25	422	1,663	418	114	12	81	436
	住宅以外建物一部	187	73	4	64	193	15	4	0	4	15
	専任計	23,180	7,416	1,175	6,065	23,282	9,248	2,202	392	1,633	9,406
一般媒介	土地	3,310	722	28	694	3,322	1,262	207	9	189	1,272
	戸建	2,834	708	36	686	2,840	889	194	16	220	852
	マンション	8,299	2,841	128	2,790	8,279	722	178	25	170	717
	住宅以外建物全部	2,093	574	5	556	2,109	333	50	3	54	330
	住宅以外建物一部	208	67	3	57	213	18	3	0	5	16
	一般計	16,742	4,912	200	4,783	16,763	3,224	632	53	638	3,187
媒介計	土地	10,399	2,686	244	2,421	10,421	6,658	1,284	132	1,045	6,764
	戸建	9,858	2,881	336	2,593	9,807	4,298	1,073	162	900	4,311
	マンション	25,732	9,062	1,464	7,531	25,797	3,261	974	247	686	3,301
	住宅以外建物全部	4,566	1,359	44	1,301	4,581	890	193	19	151	913
	住宅以外建物一部	486	199	9	170	507	35	8	0	11	32
	媒介計	51,041	16,187	2,097	14,016	51,113	15,142	3,532	560	2,793	15,321
売主物件	土地	2,975	2,497	18	2,287	3,163	2,422	775	23	678	2,495
	戸建	6,682	4,420	133	3,935	7,036	4,425	1,388	109	1,235	4,467
	マンション	6,468	8,509	140	8,214	6,619	605	432	14	342	666
	住宅以外建物全部	759	739	2	665	830	139	41	3	23	154
	住宅以外建物一部	143	177	2	108	208	10	2	0	1	11
	売主計	17,027	16,342	295	15,209	17,856	7,601	2,638	149	2,279	7,793
代理物件	土地	418	250	2	235	434	160	36	0	29	169
	戸建	412	153	10	134	423	45	19	0	14	50
	マンション	782	538	14	554	757	33	14	0	18	30
	住宅以外建物全部	193	91	0	90	194	16	8	0	3	21
	住宅以外建物一部	61	24	2	41	43	0	0	0	0	0
	代理計	1,866	1,056	28	1,054	1,851	254	77	0	64	270
媒介以外計	土地	3,393	2,747	20	2,522	3,597	2,582	811	23	707	2,664
	戸建	7,094	4,573	143	4,069	7,459	4,470	1,407	109	1,249	4,517
	マンション	7,250	9,047	154	8,768	7,376	638	446	14	360	696
	住宅以外建物全部	952	830	2	755	1,024	155	49	3	26	175
	住宅以外建物一部	204	201	4	149	251	10	2	0	1	11
	媒介以外計	18,893	17,398	323	16,263	19,707	7,855	2,715	149	2,343	8,063
売物件合計	土地	13,792	5,433	264	4,943	14,018	9,240	2,095	155	1,752	9,428
	戸建	16,952	7,454	479	6,662	17,266	8,768	2,480	271	2,149	8,828
	マンション	32,982	18,109	1,618	16,299	33,173	3,899	1,420	261	1,046	3,997
	住宅以外建物全部	5,518	2,189	46	2,056	5,605	1,045	242	22	177	1,088
	住宅以外建物一部	690	400	13	319	758	45	10	0	12	43
	総計	69,934	33,585	2,420	30,279	70,820	22,997	6,247	709	5,136	23,384
賃貸物件合計	土地	223	44	6	22	239	364	65	4	54	371
	戸建	4,392	2,389	220	2,234	4,327	1,375	683	63	621	1,374
	マンション	139,246	106,752	11,920	106,253	127,825	18,900	10,758	1,515	9,773	18,370
	住宅以外建物全部	2,931	934	83	892	2,890	827	171	26	136	836
	住宅以外建物一部	26,224	9,230	801	8,079	26,574	2,402	462	58	381	2,425
	総計	173,016	119,349	13,030	117,480	161,855	23,868	12,139	1,666	10,965	23,376
総合計		242,950	152,934	15,450	147,759	232,675	46,865	18,386	2,375	16,101	46,760

首都圏会員登録状況（都県別②）（2020年01月度）

		千 葉					神 奈 川				
		前月末在庫	当月登録	当月成約	当月削除	当月末在庫	前月末在庫	当月登録	当月成約	当月削除	当月末在庫
専属媒介	土地	955	161	30	191	893	1,112	257	23	208	1,134
	戸建	533	101	20	98	509	1,118	254	66	193	1,105
	マンション	441	158	44	85	467	1,585	496	179	306	1,586
	住宅以外建物全部	102	32	0	17	115	174	45	3	36	180
	住宅以外建物一部	4	2	0	1	5	7	1	0	0	8
	専属計	2,035	454	94	392	1,989	3,996	1,053	271	743	4,013
専任媒介	土地	4,099	651	77	550	4,114	3,743	910	92	777	3,764
	戸建	2,584	589	109	470	2,589	3,709	1,065	142	887	3,720
	マンション	1,795	598	175	372	1,839	4,156	1,272	340	839	4,240
	住宅以外建物全部	345	64	4	61	345	571	150	7	162	551
	住宅以外建物一部	16	4	0	5	15	56	11	0	8	58
	専任計	8,839	1,906	365	1,458	8,902	12,235	3,408	581	2,673	12,333
一般媒介	土地	3,565	385	14	342	3,601	1,551	360	14	297	1,622
	戸建	1,195	227	21	242	1,178	1,460	314	34	332	1,439
	マンション	567	181	21	162	572	1,589	434	40	384	1,619
	住宅以外建物全部	261	51	1	62	250	459	120	3	81	496
	住宅以外建物一部	14	3	0	0	17	45	7	3	11	40
	一般計	5,602	847	57	808	5,618	5,104	1,235	94	1,105	5,216
媒介計	土地	8,619	1,197	121	1,083	8,608	6,406	1,527	129	1,282	6,520
	戸建	4,312	917	150	810	4,276	6,287	1,633	242	1,412	6,264
	マンション	2,803	937	240	619	2,878	7,330	2,202	559	1,529	7,445
	住宅以外建物全部	708	147	5	140	710	1,204	315	13	279	1,227
	住宅以外建物一部	34	9	0	6	37	108	19	3	19	106
	媒介計	16,476	3,207	516	2,658	16,509	21,335	5,696	946	4,521	21,562
売主物件	土地	1,486	405	14	309	1,567	2,411	1,307	34	1,175	2,507
	戸建	2,735	994	99	862	2,759	4,953	3,133	165	2,720	5,200
	マンション	302	181	4	183	310	1,220	1,715	27	1,632	1,275
	住宅以外建物全部	134	31	2	21	142	255	120	2	114	258
	住宅以外建物一部	1	0	0	0	1	26	15	0	11	30
	売主計	4,658	1,611	119	1,375	4,779	8,865	6,290	228	5,652	9,270
代理物件	土地	177	111	0	103	190	200	104	0	87	221
	戸建	63	11	1	17	58	224	90	3	88	225
	マンション	11	9	1	6	17	86	40	2	36	89
	住宅以外建物全部	19	4	0	2	21	14	10	1	5	19
	住宅以外建物一部	0	1	0	0	1	2	9	0	8	2
	代理計	270	136	2	128	287	526	253	6	224	556
媒介以外計	土地	1,663	516	14	412	1,757	2,611	1,411	34	1,262	2,728
	戸建	2,798	1,005	100	879	2,817	5,177	3,223	168	2,808	5,425
	マンション	313	190	5	189	327	1,306	1,755	29	1,668	1,364
	住宅以外建物全部	153	35	2	23	163	269	130	3	119	277
	住宅以外建物一部	1	1	0	0	2	28	24	0	19	32
	媒介以外計	4,928	1,747	121	1,503	5,066	9,391	6,543	234	5,876	9,826
売物件合計	土地	10,282	1,713	135	1,495	10,365	9,017	2,938	163	2,544	9,248
	戸建	7,110	1,922	250	1,689	7,093	11,464	4,856	410	4,220	11,689
	マンション	3,116	1,127	245	808	3,205	8,636	3,957	588	3,197	8,809
	住宅以外建物全部	861	182	7	163	873	1,473	445	16	398	1,504
	住宅以外建物一部	35	10	0	6	39	136	43	3	38	138
	総計	21,404	4,954	637	4,161	21,575	30,726	12,239	1,180	10,397	31,388
賃貸物件合計	土地	328	68	7	41	348	271	69	9	43	288
	戸建	1,138	600	86	506	1,146	2,358	1,038	122	975	2,299
	マンション	14,083	8,905	1,559	8,272	13,157	39,614	23,123	2,570	22,265	37,902
	住宅以外建物全部	444	84	9	77	442	886	237	23	247	853
	住宅以外建物一部	2,181	412	49	335	2,209	5,568	1,147	125	1,010	5,580
	総計	18,174	10,069	1,710	9,231	17,302	48,697	25,614	2,849	24,540	46,922
総合計		39,578	15,023	2,347	13,392	38,877	79,423	37,853	4,029	34,937	78,310

東日本圏域登録状況

(2020年01月度)

		前月末在庫	当月登録	当月成約	当月削除	当月末在庫
専属媒介	土地	7,583	1,662	219	1,583	7,427
	戸建	5,432	1,350	287	1,077	5,399
	マンション	9,134	3,138	852	2,163	9,227
	住宅以外建物全部	1,437	447	27	413	1,443
	住宅以外建物一部	117	63	2	51	126
	専属計	23,703	6,660	1,387	5,287	23,622
専任媒介	土地	30,214	5,590	691	4,817	30,221
	戸建	19,942	5,026	867	4,129	19,860
	マンション	21,650	7,079	1,741	5,070	21,823
	住宅以外建物全部	3,995	995	95	864	4,016
	住宅以外建物一部	332	99	7	86	339
	専任計	76,133	18,789	3,401	14,966	76,259
一般媒介	土地	21,935	3,117	136	3,105	21,896
	戸建	11,044	2,252	206	2,257	10,968
	マンション	12,804	3,903	263	3,716	12,844
	住宅以外建物全部	4,250	894	28	864	4,269
	住宅以外建物一部	330	87	7	82	330
	一般計	50,363	10,253	640	10,024	50,307
媒介計	土地	59,732	10,369	1,046	9,505	59,544
	戸建	36,418	8,628	1,360	7,463	36,227
	マンション	43,588	14,120	2,856	10,949	43,894
	住宅以外建物全部	9,682	2,336	150	2,141	9,728
	住宅以外建物一部	779	249	16	219	795
	媒介計	150,199	35,702	5,428	30,277	150,188
売主物件	土地	13,442	5,701	170	5,035	13,929
	戸建	24,209	11,209	755	9,739	24,915
	マンション	9,058	11,215	211	10,649	9,410
	住宅以外建物全部	1,448	959	11	838	1,556
	住宅以外建物一部	185	215	2	139	257
	売主計	48,342	29,299	1,149	26,400	50,067
代理物件	土地	1,147	512	3	483	1,188
	戸建	788	274	15	256	796
	マンション	912	654	17	648	913
	住宅以外建物全部	235	115	2	104	245
	住宅以外建物一部	67	37	2	53	49
	代理計	3,149	1,592	39	1,544	3,191
媒介以外計	土地	14,589	6,213	173	5,518	15,117
	戸建	24,997	11,483	770	9,995	25,711
	マンション	9,970	11,869	228	11,297	10,323
	住宅以外建物全部	1,683	1,074	13	942	1,801
	住宅以外建物一部	252	252	4	192	306
	媒介以外計	51,491	30,891	1,188	27,944	53,258
売物件合計	土地	74,321	16,582	1,219	15,023	74,661
	戸建	61,415	20,111	2,130	17,458	61,938
	マンション	53,558	25,989	3,084	22,246	54,217
	住宅以外建物全部	11,365	3,410	163	3,083	11,529
	住宅以外建物一部	1,031	501	20	411	1,101
	総計	201,690	66,593	6,616	58,221	203,446
賃貸物件合計	土地	1,534	296	28	203	1,599
	戸建	10,018	5,082	579	4,558	9,963
	マンション	219,009	152,731	18,225	148,906	204,609
	住宅以外建物全部	5,650	1,536	157	1,435	5,594
	住宅以外建物一部	38,510	11,578	1,119	10,088	38,881
	総計	274,721	171,223	20,108	165,190	260,646
総合計		476,411	237,816	26,724	223,411	464,092

* 取引態様の変更等により「前月末在庫+当月登録-当月成約-当月削除」が「当月末在庫」の数と必ずしも一致しないものもあります。

首都圏圏域登録状況

(2020年01月度)

		前月末在庫	当月登録	当月成約	当月削除	当月末在庫
専属媒介	土地	4,935	1,336	163	1,212	4,884
	戸建	4,266	1,107	225	883	4,249
	マンション	8,521	2,952	782	2,059	8,605
	住宅以外建物全部	1,102	366	21	328	1,120
	住宅以外建物一部	108	61	2	50	117
	専属計	18,932	5,822	1,193	4,532	18,975
専任媒介	土地	15,579	3,474	385	2,831	15,801
	戸建	13,097	3,743	545	3,117	13,129
	マンション	18,949	6,332	1,503	4,558	19,149
	住宅以外建物全部	2,687	728	49	629	2,729
	住宅以外建物一部	289	84	4	81	288
	専任計	50,601	14,361	2,486	11,216	51,096
一般媒介	土地	8,312	1,454	64	1,291	8,452
	戸建	5,977	1,382	105	1,402	5,921
	マンション	10,757	3,390	213	3,258	10,767
	住宅以外建物全部	2,607	619	12	561	2,662
	住宅以外建物一部	274	79	6	69	280
	一般計	27,927	6,924	400	6,581	28,082
媒介計	土地	28,826	6,264	612	5,334	29,137
	戸建	23,340	6,232	875	5,402	23,299
	マンション	38,227	12,674	2,498	9,875	38,521
	住宅以外建物全部	6,396	1,713	82	1,518	6,511
	住宅以外建物一部	671	224	12	200	685
	媒介計	97,460	27,107	4,079	22,329	98,153
売主物件	土地	8,938	4,897	87	4,391	9,350
	戸建	18,562	9,729	500	8,676	19,105
	マンション	8,302	10,636	183	10,159	8,591
	住宅以外建物全部	1,164	862	8	758	1,258
	住宅以外建物一部	180	193	2	120	249
	売主計	37,146	26,317	780	24,104	38,553
代理物件	土地	774	423	2	380	829
	戸建	688	261	14	242	699
	マンション	856	582	17	584	849
	住宅以外建物全部	196	102	1	88	209
	住宅以外建物一部	62	37	2	52	45
	代理計	2,576	1,405	36	1,346	2,631
媒介以外計	土地	9,712	5,320	89	4,771	10,179
	戸建	19,250	9,990	514	8,918	19,804
	マンション	9,158	11,218	200	10,743	9,440
	住宅以外建物全部	1,360	964	9	846	1,467
	住宅以外建物一部	242	230	4	172	294
	媒介以外計	39,722	27,722	816	25,450	41,184
売物件合計	土地	38,538	11,584	701	10,105	39,316
	戸建	42,590	16,222	1,389	14,320	43,103
	マンション	47,385	23,892	2,698	20,618	47,961
	住宅以外建物全部	7,756	2,677	91	2,364	7,978
	住宅以外建物一部	913	454	16	372	979
	総計	137,182	54,829	4,895	47,779	139,337
賃貸物件合計	土地	1,132	239	26	154	1,191
	戸建	8,851	4,585	488	4,211	8,737
	マンション	208,435	148,462	17,500	145,537	193,860
	住宅以外建物全部	4,928	1,385	143	1,316	4,854
	住宅以外建物一部	35,674	11,097	1,031	9,676	36,064
	総計	259,020	165,768	19,188	160,894	244,706
総合計		396,202	220,597	24,083	208,673	384,043

* 取引態様の変更等により「前月末在庫+当月登録-当月成約-当月削除」が「当月末在庫」の数と必ずしも一致しないものもあります。

首都圏圏域登録状況(都県別①)(2020年01月度)

		東京					埼玉				
		前月末在庫	当月登録	当月成約	当月削除	当月末在庫	前月末在庫	当月登録	当月成約	当月削除	当月末在庫
専属媒介	土地	1,523	630	76	550	1,523	1,201	235	26	212	1,198
	戸建	1,660	461	97	379	1,643	814	224	33	164	842
	マンション	5,055	1,805	428	1,378	5,049	834	295	86	174	865
	住宅以外建物全部	521	180	12	157	533	203	50	5	39	208
	住宅以外建物一部	76	50	2	35	89	5	1	0	4	2
	専属計	8,835	3,126	615	2,499	8,837	3,057	805	150	593	3,115
専任媒介	土地	2,991	928	99	766	3,045	4,312	866	101	673	4,399
	戸建	3,557	1,244	161	1,098	3,522	2,811	710	116	554	2,851
	マンション	9,713	3,463	742	2,595	9,793	2,262	664	193	477	2,245
	住宅以外建物全部	1,070	314	23	267	1,090	525	145	11	125	532
	住宅以外建物一部	175	57	4	58	171	17	6	0	6	17
	専任計	17,506	6,006	1,029	4,784	17,621	9,927	2,391	421	1,835	10,044
一般媒介	土地	1,573	397	22	350	1,610	1,329	242	11	212	1,350
	戸建	2,066	532	35	510	2,070	998	230	18	253	958
	マンション	6,935	2,250	121	2,140	6,971	910	275	22	272	905
	住宅以外建物全部	1,227	349	3	299	1,277	406	68	5	75	397
	住宅以外建物一部	181	63	3	53	189	14	3	0	4	13
	一般計	11,982	3,591	184	3,352	12,117	3,657	818	56	816	3,623
媒介計	土地	6,087	1,955	197	1,666	6,178	6,842	1,343	138	1,097	6,947
	戸建	7,283	2,237	293	1,987	7,235	4,623	1,164	167	971	4,651
	マンション	21,703	7,518	1,291	6,113	21,813	4,006	1,234	301	923	4,015
	住宅以外建物全部	2,818	843	38	723	2,900	1,134	263	21	239	1,137
	住宅以外建物一部	432	170	9	146	449	36	10	0	14	32
	媒介計	38,323	12,723	1,828	10,635	38,575	16,641	4,014	627	3,244	16,782
売主物件	土地	2,450	2,281	14	2,101	2,615	2,454	811	25	715	2,525
	戸建	5,322	3,585	114	3,290	5,506	4,800	1,651	101	1,511	4,837
	マンション	4,394	5,872	113	5,632	4,518	1,021	1,123	20	1,051	1,074
	住宅以外建物全部	533	508	2	457	582	184	88	3	56	213
	住宅以外建物一部	120	146	2	90	172	9	6	0	1	14
	売主計	12,819	12,392	245	11,570	13,393	8,468	3,679	149	3,334	8,663
代理物件	土地	226	188	1	164	251	141	36	0	31	149
	戸建	312	139	9	114	330	59	20	0	14	65
	マンション	557	398	13	390	559	76	33	2	40	67
	住宅以外建物全部	118	69	0	65	122	23	9	0	9	23
	住宅以外建物一部	43	29	2	36	34	3	3	0	4	2
	代理計	1,256	823	25	769	1,296	302	101	2	98	306
媒介以外計	土地	2,676	2,469	15	2,265	2,866	2,595	847	25	746	2,674
	戸建	5,634	3,724	123	3,404	5,836	4,859	1,671	101	1,525	4,902
	マンション	4,951	6,270	126	6,022	5,077	1,097	1,156	22	1,091	1,141
	住宅以外建物全部	651	577	2	522	704	207	97	3	65	236
	住宅以外建物一部	163	175	4	126	206	12	9	0	5	16
	媒介以外計	14,075	13,215	270	12,339	14,689	8,770	3,780	151	3,432	8,969
売物件合計	土地	8,763	4,424	212	3,931	9,044	9,437	2,190	163	1,843	9,621
	戸建	12,917	5,961	416	5,391	13,071	9,482	2,835	268	2,496	9,553
	マンション	26,654	13,788	1,417	12,135	26,890	5,103	2,390	323	2,014	5,156
	住宅以外建物全部	3,469	1,420	40	1,245	3,604	1,341	360	24	304	1,373
	住宅以外建物一部	595	345	13	272	655	48	19	0	19	48
	総計	52,398	25,938	2,098	22,974	53,264	25,411	7,794	778	6,676	25,751
賃貸物件合計	土地	138	31	4	13	152	393	71	5	56	403
	戸建	3,229	1,929	199	1,793	3,166	1,561	797	70	710	1,578
	マンション	115,453	92,382	10,883	91,718	105,210	23,957	14,015	1,997	12,678	23,342
	住宅以外建物全部	2,400	779	79	774	2,326	1,017	229	27	193	1,026
	住宅以外建物一部	23,141	8,400	755	7,304	23,483	3,040	622	66	531	3,065
	総計	144,361	103,521	11,920	101,602	134,337	29,968	15,734	2,165	14,168	29,414
総合計		196,759	129,459	14,018	124,576	187,601	55,379	23,528	2,943	20,844	55,165

首都圏圏域登録状況(都県別②)(2020年01月度)

		千葉					神奈川				
		前月末在庫	当月登録	当月成約	当月削除	当月末在庫	前月末在庫	当月登録	当月成約	当月削除	当月末在庫
専属媒介	土地	1,110	187	33	221	1,040	1,101	284	28	229	1,123
	戸建	607	127	19	119	590	1,185	295	76	221	1,174
	マンション	662	225	75	122	684	1,970	627	193	385	2,007
	住宅以外建物全部	156	60	0	57	160	222	76	4	75	219
	住宅以外建物一部	7	5	0	4	8	20	5	0	7	18
	専属計	2,542	604	127	523	2,482	4,498	1,287	301	917	4,541
専任媒介	土地	4,453	701	83	583	4,480	3,823	979	102	809	3,877
	戸建	2,844	656	116	533	2,844	3,885	1,133	152	932	3,912
	マンション	1,989	618	196	386	2,021	4,985	1,587	372	1,100	5,090
	住宅以外建物全部	460	112	7	101	463	632	157	8	136	644
	住宅以外建物一部	20	5	0	7	18	77	16	0	10	82
	専任計	9,766	2,092	402	1,610	9,826	13,402	3,872	634	2,987	13,605
一般媒介	土地	3,816	433	17	396	3,843	1,594	382	14	333	1,649
	戸建	1,327	271	20	268	1,331	1,586	349	32	371	1,562
	マンション	684	211	23	199	682	2,228	654	47	647	2,209
	住宅以外建物全部	410	79	1	84	405	564	123	3	103	583
	住宅以外建物一部	19	4	0	0	22	60	9	3	12	56
	一般計	6,256	998	61	947	6,283	6,032	1,517	99	1,466	6,059
媒介計	土地	9,379	1,321	133	1,200	9,363	6,518	1,645	144	1,371	6,649
	戸建	4,778	1,054	155	920	4,765	6,656	1,777	260	1,524	6,648
	マンション	3,335	1,054	294	707	3,387	9,183	2,868	612	2,132	9,306
	住宅以外建物全部	1,026	251	8	242	1,028	1,418	356	15	314	1,446
	住宅以外建物一部	46	14	0	11	48	157	30	3	29	156
	媒介計	18,564	3,694	590	3,080	18,591	23,932	6,676	1,034	5,370	24,205
売主物件	土地	1,663	451	15	355	1,743	2,371	1,354	33	1,220	2,467
	戸建	3,068	1,091	112	880	3,157	5,372	3,402	173	2,995	5,605
	マンション	638	531	9	505	653	2,249	3,110	41	2,971	2,346
	住宅以外建物全部	192	95	2	76	209	255	171	1	169	254
	住宅以外建物一部	9	7	0	7	9	42	34	0	22	54
	売主計	5,570	2,175	138	1,823	5,771	10,289	8,071	248	7,377	10,726
代理物件	土地	211	114	1	104	225	196	85	0	81	204
	戸建	85	11	2	17	79	232	91	3	97	225
	マンション	35	18	1	14	41	188	133	1	140	182
	住宅以外建物全部	28	7	0	4	30	27	17	1	10	34
	住宅以外建物一部	2	0	0	0	3	14	5	0	12	6
	代理計	361	150	4	139	378	657	331	5	340	651
媒介以外計	土地	1,874	565	16	459	1,968	2,567	1,439	33	1,301	2,671
	戸建	3,153	1,102	114	897	3,236	5,604	3,493	176	3,092	5,830
	マンション	673	549	10	519	694	2,437	3,243	42	3,111	2,528
	住宅以外建物全部	220	102	2	80	239	282	188	2	179	288
	住宅以外建物一部	11	7	0	7	12	56	39	0	34	60
	媒介以外計	5,931	2,325	142	1,962	6,149	10,946	8,402	253	7,717	11,377
売物件合計	土地	11,253	1,886	149	1,659	11,331	9,085	3,084	177	2,672	9,320
	戸建	7,931	2,156	269	1,817	8,001	12,260	5,270	436	4,616	12,478
	マンション	4,008	1,603	304	1,226	4,081	11,620	6,111	654	5,243	11,834
	住宅以外建物全部	1,246	353	10	322	1,267	1,700	544	17	493	1,734
	住宅以外建物一部	57	21	0	18	60	213	69	3	63	216
	総計	24,495	6,019	732	5,042	24,740	34,878	15,078	1,287	13,087	35,582
賃貸物件合計	土地	343	73	7	43	366	258	64	10	42	270
	戸建	1,378	682	87	594	1,379	2,683	1,177	132	1,114	2,614
	マンション	18,763	11,979	1,537	11,457	17,764	50,262	30,086	3,083	29,684	47,544
	住宅以外建物全部	616	116	14	110	608	895	261	23	239	894
	住宅以外建物一部	2,907	596	64	516	2,923	6,586	1,479	146	1,325	6,593
	総計	24,007	13,446	1,709	12,720	23,040	60,684	33,067	3,394	32,404	57,915
総合計		48,502	19,465	2,441	17,762	47,780	95,562	48,145	4,681	45,491	93,497