

# 2019(令和1)年12月度 レインズシステム利用実績報告

(12月1日～27日)

この報告は標記期間内で当機構会員が物件情報登録・成約報告・検索等レインズシステムを利用した実績を集計したものです。

不動産流通市場の動向を表わしているものではないことにご注意ください。

\* 会員アクセス状況に「詳細検索」を追加しました。総アクセス件数の前月比・前年同月比は「詳細検索」を含めた件数で比較して算出しています。

## 〔東日本〕

### ●東日本会員アクセス状況

				件数 (件)	増減率(%)	
					前月比	前年同月比
登 録	売物件	媒介	専属	5,989	-18.4	-19.5
			専任	16,665	-14.8	5.7
			一般	9,621	-9.4	4.9
			媒介計	32,275	-14.0	-0.3
		売り主		23,320	-16.4	6.5
		代理		1,331	-16.3	27.4
		売物件計		56,926	-15.0	2.9
	賃貸物件		134,098	-10.6	-12.0	
	登録計		191,024	-12.0	-8.0	
成約報告	売物件		7,246	-8.6	-4.7	
	賃貸物件		16,251	-7.3	-12.7	
	成約報告計		23,497	-7.7	-10.4	
条件検索	売物件		5,913,320	-18.6	1.6	
	賃貸物件		2,808,492	-15.2	3.3	
	成約売物件		1,026,869	-21.4	3.1	
	成約賃貸物件		160,232	-16.4	8.0	
	日報検索・会員検索		34,401	-11.6	-79.6	
	条件検索計		9,943,314	-17.9	0.9	
詳細検索	売物件		909,088	-20.5	-8.8	
	賃貸物件		1,110,597	-15.7	-1.2	
	成約売物件		87,037	-22.1	2.0	
	成約賃貸物件		22,513	-10.2	11.1	
	詳細検索計		2,129,235	-18.1	-4.4	
図面検索	売物件		11,114,598	-22.2	0.9	
	賃貸物件		6,464,858	-16.0	-2.5	
	成約売物件		1,364,446	-20.4	1.4	
	成約賃貸物件		142,941	-18.7	6.3	
	図面検索計		19,086,843	-20.1	-0.2	
その他		変更・削除・再登録・図面登録	861,982	-12.9	-15.2	
総アクセス	売物件(成約含む)		20,708,260	-20.9	0.8	
	賃貸物件(成約含む)		11,518,004	-15.5	-2.1	
	会員検索		9,631	-8.7	-93.1	
	総アクセス件数		32,235,895	-19.0	-0.7	

### 〈参考〉

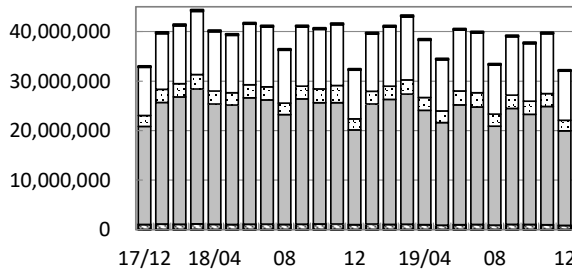
#### ●東日本月末在庫状況(圏域)

				件数 (件)	増減率(%)	
					前月比	前年同月比
登 録	売物件	媒介	専属	23,703	-2.7	-10.9
			専任	76,133	-0.7	9.8
			一般	50,363	0.4	5.8
			媒介計	150,199	-0.7	4.7
		売り主		48,342	0.7	14.0
		代理		3,149	-0.9	15.7
		売物件計		201,690	-0.3	6.9
	賃貸物件		274,721	-2.9	-19.7	
	在庫計		476,411	-1.8	-10.2	



公益財団法人 東日本不動産流通機構 2020(令和2)年1月15日  
〒101-0044 東京都千代田区鍛冶町2-3-2 神田センタービルディング2F TEL. 03-5296-9350

(件) 東日本会員アクセス状況推移



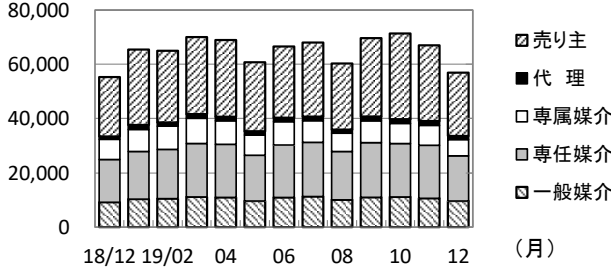
(参考)

	18/4~18/12	19/4~19/12	前年比%	2018年度計
登録	2,105,270	1,960,337	93.1	2,890,078
成約	236,765	221,989	93.8	340,660
条件検索	104,824,099	101,765,257	97.1	141,065,308
詳細検索	23,745,517	23,110,007	97.3	31,846,660
図面検索	214,529,829	200,266,290	93.4	290,271,477
その他	9,816,047	8,856,893	90.2	13,098,316
総合計	355,257,527	336,180,773	94.6	479,512,499

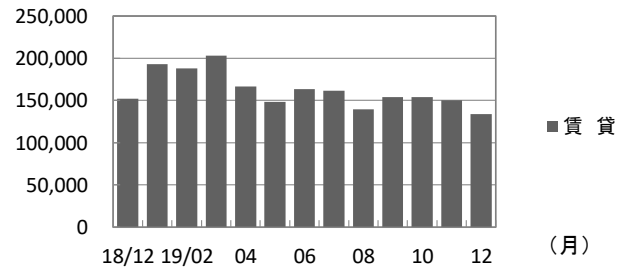
	2018年12月	2019年1月	2月	3月	4月	5月	6月	7月	8月	9月	10月	11月	12月
登録	207,633	258,650	253,084	273,074	235,526	208,967	229,805	229,388	199,929	223,405	225,235	217,058	191,024
成約	26,221	29,919	34,570	39,406	27,644	22,895	26,886	25,315	21,056	26,177	23,061	25,458	23,497
条件検索	9,854,417	11,570,345	11,936,147	12,734,717	11,569,041	10,339,433	12,314,463	12,093,585	9,944,648	11,813,988	11,636,657	12,110,128	9,943,314
詳細検索	2,226,761	2,564,322	2,668,897	2,867,924	2,583,590	2,354,355	2,804,547	2,872,405	2,431,535	2,683,232	2,652,055	2,599,053	2,129,235
図面検索	19,121,877	24,235,156	25,235,891	26,270,601	23,079,228	20,711,527	24,191,571	23,715,161	19,971,016	23,404,696	22,226,732	23,879,516	19,086,843
その他	1,016,293	1,130,065	1,057,527	1,094,677	1,012,329	902,821	999,054	1,050,672	916,360	1,067,170	1,056,364	990,141	861,982
総合計	32,453,202	39,788,457	41,186,116	43,280,399	38,507,358	34,539,998	40,566,326	39,986,526	33,484,544	39,218,668	37,820,104	39,821,354	32,235,895

\* その他は変更、削除、再登録、及び図面登録

(件) 東日本会員の売物件登録推移

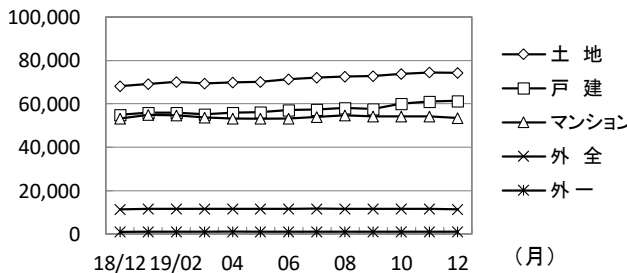


(件) 東日本会員の賃貸物件登録推移

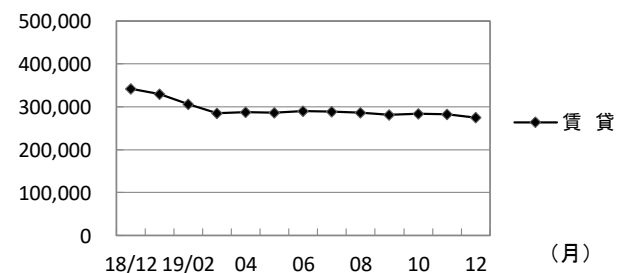


	2018年12月	2019年1月	2月	3月	4月	5月	6月	7月	8月	9月	10月	11月	12月
売物件	売り主	21,898	27,797	26,406	28,383	28,262	25,423	26,233	27,294	24,359	28,881	31,576	27,903
	代理	1,045	1,643	1,381	1,540	1,499	1,399	1,469	1,498	1,328	1,591	1,570	1,590
	専属媒介	7,442	8,118	8,556	9,300	8,672	7,444	8,600	7,991	6,746	8,041	7,421	7,338
	専任媒介	15,760	17,567	18,153	19,685	19,566	16,870	19,337	19,966	17,814	20,155	19,683	19,552
	一般媒介	9,168	10,320	10,502	11,135	10,954	9,621	10,932	11,278	10,063	10,988	11,119	10,618
合計	55,313	65,445	64,998	70,043	68,953	60,757	66,571	68,027	60,310	69,656	71,369	67,001	
賃貸	152,320	193,205	188,086	203,031	166,573	148,210	163,234	161,361	139,619	153,749	153,866	150,057	
総合計	207,633	258,650	253,084	273,074	235,526	208,967	229,805	229,388	199,929	223,405	225,235	217,058	

(件) 東日本圏域の売物件在庫推移



(件) 東日本圏域の賃貸物件在庫推移



	2018年12月	2019年1月	2月	3月	4月	5月	6月	7月	8月	9月	10月	11月	12月
売物件	土地	68,132	69,087	70,007	69,280	69,943	70,149	71,284	72,169	72,538	72,783	73,699	74,423
	戸建	54,958	55,954	55,855	55,177	55,938	56,162	57,102	57,401	58,222	57,608	60,096	61,134
	マンション	53,205	54,893	54,735	53,763	53,336	53,124	53,251	53,897	54,683	54,195	54,304	54,123
	外全	11,393	11,536	11,673	11,525	11,477	11,464	11,621	11,702	11,627	11,509	11,523	11,606
	外一	967	1,008	1,047	1,056	1,113	1,099	1,081	1,109	1,089	1,105	1,107	1,106
合計	188,655	192,478	193,317	190,801	191,807	191,998	194,339	196,278	198,159	197,200	200,729	202,392	
賃貸	342,145	329,573	306,585	285,301	287,646	286,280	290,256	288,699	286,027	281,581	284,128	282,881	
総合計	530,800	522,051	499,902	476,102	479,453	478,278	484,595	484,977	484,186	478,781	484,857	485,273	

\* 外全は住宅以外建物全部、外一は住宅以外建物一部

# 2019(令和1)年12月度 レインズシステム利用実績報告

(12月1日～27日)

## 〔首都圏〕

### ●首都圏会員アクセス状況

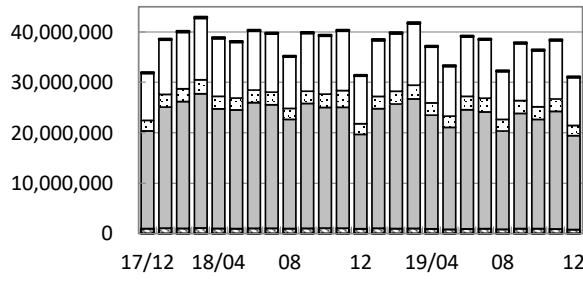
				件数 (件)	増減率(%)	
					前月比	前年同月比
登録	売物件	媒介	専属	5,315	-18.4	-20.8
			専任	13,017	-14.4	4.8
			一般	6,855	-9.7	0.4
			媒介計	25,187	-14.0	-3.0
		売り主	21,241	-17.4	4.5	
	賃貸物件	代理		1,219	-18.2	20.5
		売物件計		47,647	-15.7	0.7
		賃貸物件		130,590	-10.7	-12.2
		登録計		178,237	-12.1	-9.1
		成約報告		5,349	-9.3	-6.5
成約報告	賃貸物件		15,587	-7.5	-13.0	
	成約報告計		20,936	-8.0	-11.4	
条件検索	売物件		5,576,859	-18.6	1.5	
	賃貸物件		2,797,675	-15.2	3.2	
	成約売物件		952,622	-21.6	2.5	
	成約賃貸物件		159,372	-16.3	8.0	
	日報検索・会員検索		30,948	-11.6	-81.2	
	条件検索計		9,517,476	-17.9	0.8	
詳細検索	売物件		814,877	-20.4	-9.5	
	賃貸物件		1,106,890	-15.8	-1.3	
	成約売物件		73,721	-22.4	1.4	
	成約賃貸物件		22,434	-10.1	11.3	
	詳細検索計		2,017,922	-17.9	-4.6	
図面検索	売物件		10,732,495	-22.4	0.5	
	賃貸物件		6,449,579	-16.1	-2.5	
	成約売物件		1,303,226	-20.4	1.0	
	成約賃貸物件		142,766	-18.8	6.2	
	図面検索計		18,628,066	-20.1	-0.5	
その他	変更・削除・再登録・図面登録			802,981	-12.8	-16.4
総アクセス	売物件(成約含む)			19,693,754	-21.0	0.5
	賃貸物件(成約含む)			11,462,982	-15.6	-2.2
	会員検索			8,882	-8.5	-93.6
	総アクセス件数			31,165,618	-19.1	-0.9

### <参考>

#### ●首都圏月末在庫状況(圏域)

				件数 (件)	増減率(%)	
					前月比	前年同月比
登録	売物件	媒介	専属	18,932	-2.9	-13.1
			専任	50,601	-0.4	11.2
			一般	27,927	-0.3	3.6
			媒介計	97,460	-0.9	3.4
		売り主	37,146	0.4	13.3	
	賃貸物件	代理		2,576	-1.5	12.3
		売物件計		137,182	-0.6	6.1
		賃貸物件		259,020	-3.1	-20.6
		在庫計		396,202	-2.2	-13.0

(件) 首都圏会員アクセス状況推移



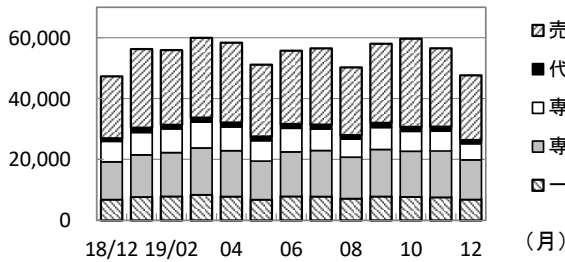
(参考)

	18/4~18/12	19/4~19/12	前年比%	2018年度計
登録	1,981,006	1,829,122	92.3	2,721,791
成約	212,315	197,524	93.0	306,794
条件検索	100,199,332	97,351,240	97.2	134,911,415
詳細検索	22,499,464	21,885,851	97.3	30,178,390
図面検索	209,782,558	195,541,924	93.2	283,903,300
その他	9,277,590	8,244,856	88.9	12,362,152
総合計	343,952,265	325,050,517	94.5	464,383,842

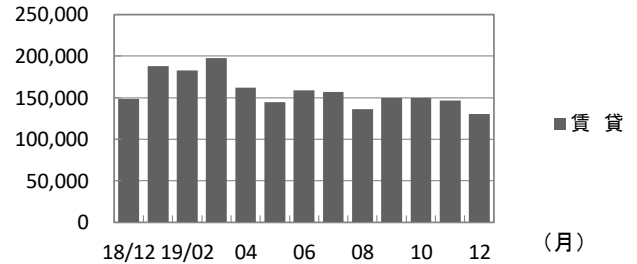
	2018年12月	2019年1月	2月	3月	4月	5月	6月	7月	8月	9月	10月	11月	12月
登録	196,030	244,053	239,059	257,673	220,546	195,501	214,885	213,487	186,360	207,951	209,335	202,820	178,237
成約	23,638	27,497	31,528	35,454	24,700	20,510	24,083	22,459	18,632	23,151	20,304	22,749	20,936
条件検索	9,445,790	11,085,469	11,429,844	12,196,770	11,067,675	9,873,588	11,790,764	11,563,787	9,507,833	11,310,974	11,126,583	11,592,560	9,517,476
詳細検索	2,115,229	2,428,863	2,532,064	2,717,999	2,442,921	2,228,410	2,655,602	2,718,444	2,309,783	2,545,916	2,508,914	2,457,939	2,017,922
図面検索	18,722,841	23,723,550	24,705,499	25,691,693	22,547,002	20,227,678	23,639,014	23,162,692	19,492,941	22,853,829	21,669,526	23,321,176	18,628,066
その他	960,168	1,063,280	995,846	1,025,436	944,936	840,725	931,739	977,471	850,738	990,633	984,269	921,364	802,981
総合計	31,463,696	38,572,712	39,933,840	41,925,025	37,247,780	33,386,412	39,256,087	38,658,340	32,366,287	37,932,454	36,518,931	38,518,608	31,165,618

\* その他は変更、削除、再登録、及び図面登録

(件) 首都圏会員の売物件登録推移

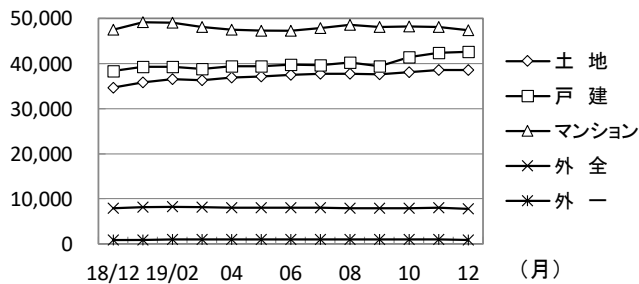


(件) 首都圏会員の賃貸物件登録推移

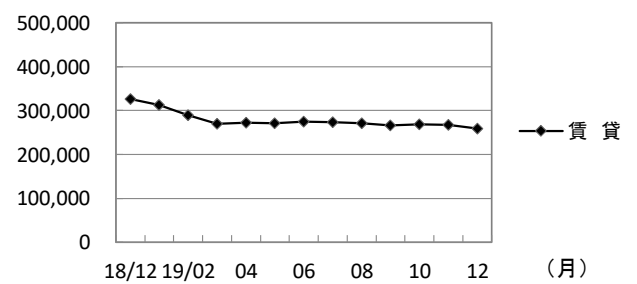


	2018年12月	2019年1月	2月	3月	4月	5月	6月	7月	8月	9月	10月	11月	12月	
売物件	売り主	20,335	25,810	24,540	26,209	26,211	23,586	24,059	25,037	22,251	25,965	28,959	25,724	21,241
	代理	1,012	1,567	1,312	1,459	1,446	1,369	1,413	1,432	1,273	1,537	1,462	1,491	1,219
	専属媒介	6,715	7,351	7,805	8,490	7,799	6,709	7,757	7,079	5,966	7,214	6,546	6,516	5,315
	専任媒介	12,418	13,823	14,386	15,379	15,060	12,662	14,622	15,108	13,593	15,437	14,973	15,199	13,017
	一般媒介	6,831	7,706	7,885	8,417	7,834	6,815	7,879	7,841	7,167	7,856	7,729	7,588	6,855
合計	47,311	56,257	55,928	59,954	58,350	51,141	55,730	56,497	50,250	58,009	59,669	56,518	47,647	
賃貸	148,719	187,796	183,131	197,719	162,196	144,360	159,155	156,990	136,110	149,942	149,666	146,302	130,590	
総合計	196,030	244,053	239,059	257,673	220,546	195,501	214,885	213,487	186,360	207,951	209,335	202,820	178,237	

(件) 首都圏圏域の売物件在庫推移



(件) 首都圏圏域の賃貸物件在庫推移



	2018年12月	2019年1月	2月	3月	4月	5月	6月	7月	8月	9月	10月	11月	12月	
売物件	土地	34,661	35,807	36,582	36,336	36,871	37,073	37,532	37,755	37,676	37,627	38,104	38,555	38,538
	戸建	38,345	39,287	39,269	38,737	39,334	39,430	39,701	39,638	40,168	39,440	41,415	42,395	42,590
	マンション	47,520	49,143	49,039	48,122	47,548	47,296	47,315	47,836	48,513	48,047	48,158	48,037	47,385
	外全	7,945	8,099	8,200	8,095	8,044	7,985	8,049	8,040	7,930	7,870	7,911	7,970	7,756
	外一	842	891	924	925	979	953	942	960	948	970	983	987	913
合計	129,313	133,227	134,014	132,215	132,776	132,737	133,539	134,229	135,235	133,954	136,571	137,944	137,182	
賃貸	326,186	312,965	289,630	269,464	271,772	270,764	274,464	272,942	270,684	266,265	268,704	267,360	259,020	
総合計	455,499	446,192	423,644	401,679	404,548	403,501	408,003	407,171	405,919	400,219	405,275	405,304	396,202	

\* 外全は住宅以外建物全部、外一は住宅以外建物一部

# 東日本会員登録状況

(2019年12月度)

		前月末在庫	当月登録	当月成約	当月削除	当月末在庫
専属媒介	土地	7,789	1,620	293	1,463	7,664
	戸建	5,608	1,240	333	1,000	5,488
	マンション	9,564	2,657	985	1,996	9,228
	住宅以外建物全部	1,543	422	37	440	1,480
	住宅以外建物一部	120	50	0	52	115
	専属計	24,624	5,989	1,648	4,951	23,975
専任媒介	土地	30,581	4,714	909	3,941	30,404
	戸建	20,373	4,526	1,050	3,594	20,190
	マンション	21,942	6,482	1,851	4,693	21,794
	住宅以外建物全部	4,141	887	133	792	4,087
	住宅以外建物一部	317	56	6	67	300
	専任計	77,354	16,665	3,949	13,087	76,775
一般媒介	土地	21,682	2,791	177	2,455	21,889
	戸建	11,038	2,068	186	1,886	11,126
	マンション	13,060	3,750	248	3,603	13,048
	住宅以外建物全部	4,461	953	41	955	4,447
	住宅以外建物一部	352	59	7	74	334
	一般計	50,593	9,621	659	8,973	50,844
媒介計	土地	60,052	9,125	1,379	7,859	59,957
	戸建	37,019	7,834	1,569	6,480	36,804
	マンション	44,566	12,889	3,084	10,292	44,070
	住宅以外建物全部	10,145	2,262	211	2,187	10,014
	住宅以外建物一部	789	165	13	193	749
	媒介計	152,571	32,275	6,256	27,011	151,594
売主物件	土地	13,474	4,656	152	4,463	13,496
	戸建	23,764	8,568	563	7,506	24,256
	マンション	9,229	9,266	195	9,086	9,206
	住宅以外建物全部	1,544	728	14	775	1,480
	住宅以外建物一部	207	102	20	105	184
	売主計	48,218	23,320	944	21,935	48,622
代理物件	土地	1,203	356	12	345	1,203
	戸建	774	251	14	210	808
	マンション	960	585	18	607	937
	住宅以外建物全部	265	104	1	115	251
	住宅以外建物一部	80	35	1	49	64
	代理計	3,282	1,331	46	1,326	3,263
媒介以外計	土地	14,677	5,012	164	4,808	14,699
	戸建	24,538	8,819	577	7,716	25,064
	マンション	10,189	9,851	213	9,693	10,143
	住宅以外建物全部	1,809	832	15	890	1,731
	住宅以外建物一部	287	137	21	154	248
	媒介以外計	51,500	24,651	990	23,261	51,885
売物件合計	土地	74,729	14,137	1,543	12,667	74,656
	戸建	61,557	16,653	2,146	14,196	61,868
	マンション	54,755	22,740	3,297	19,985	54,213
	住宅以外建物全部	11,954	3,094	226	3,077	11,745
	住宅以外建物一部	1,076	302	34	347	997
	総計	204,071	56,926	7,246	50,272	203,479
賃貸物件合計	土地	1,526	231	27	195	1,535
	戸建	10,323	3,962	479	3,581	10,225
	マンション	227,904	118,665	14,411	111,382	220,776
	住宅以外建物全部	5,694	1,431	158	1,295	5,672
	住宅以外建物一部	39,431	9,809	1,176	9,367	38,697
	総計	284,878	134,098	16,251	125,820	276,905
総合計		488,949	191,024	23,497	176,092	480,384

\* 取引態様の変更等により「前月末在庫+当月登録-当月成約-当月削除」が「当月末在庫」の数と必ずしも一致しないものもあります。

# 首都圏会員登録状況

(2019年12月度)

		前月末在庫	当月登録	当月成約	当月削除	当月末在庫
専属媒介	土地	5,478	1,328	217	1,233	5,373
	戸建	4,529	1,047	262	862	4,433
	マンション	8,985	2,501	910	1,903	8,663
	住宅以外建物全部	1,299	390	26	412	1,245
	住宅以外建物一部	110	49	0	50	106
	専属計	20,401	5,315	1,415	4,460	19,820
専任媒介	土地	17,049	3,057	517	2,539	17,021
	戸建	13,968	3,409	673	2,741	13,944
	マンション	19,423	5,801	1,574	4,298	19,286
	住宅以外建物全部	2,995	699	86	619	2,977
	住宅以外建物一部	291	51	6	62	274
	専任計	53,726	13,017	2,856	10,259	53,502
一般媒介	土地	9,608	1,396	68	1,275	9,688
	戸建	6,331	1,330	85	1,240	6,378
	マンション	11,292	3,301	185	3,297	11,177
	住宅以外建物全部	3,179	775	29	803	3,146
	住宅以外建物一部	304	53	7	71	283
	一般計	30,714	6,855	374	6,686	30,672
媒介計	土地	32,135	5,781	802	5,047	32,082
	戸建	24,828	5,786	1,020	4,843	24,755
	マンション	39,700	11,603	2,669	9,498	39,126
	住宅以外建物全部	7,473	1,864	141	1,834	7,368
	住宅以外建物一部	705	153	13	183	663
	媒介計	104,841	25,187	4,645	21,405	103,994
売主物件	土地	9,297	3,946	77	3,854	9,294
	戸建	18,498	7,582	381	6,893	18,795
	マンション	8,627	8,928	174	8,778	8,595
	住宅以外建物全部	1,364	683	11	746	1,287
	住宅以外建物一部	203	102	20	105	180
	売主計	37,989	21,241	663	20,376	38,151
代理物件	土地	960	327	9	326	955
	戸建	710	242	12	203	744
	マンション	935	524	18	547	912
	住宅以外建物全部	258	95	1	107	242
	住宅以外建物一部	79	31	1	45	63
	代理計	2,942	1,219	41	1,228	2,916
媒介以外計	土地	10,257	4,273	86	4,180	10,249
	戸建	19,208	7,824	393	7,096	19,539
	マンション	9,562	9,452	192	9,325	9,507
	住宅以外建物全部	1,622	778	12	853	1,529
	住宅以外建物一部	282	133	21	150	243
	媒介以外計	40,931	22,460	704	21,604	41,067
売物件合計	土地	42,392	10,054	888	9,227	42,331
	戸建	44,036	13,610	1,413	11,939	44,294
	マンション	49,262	21,055	2,861	18,823	48,633
	住宅以外建物全部	9,095	2,642	153	2,687	8,897
	住宅以外建物一部	987	286	34	333	906
	総計	145,772	47,647	5,349	43,009	145,061
賃貸物件合計	土地	1,175	185	22	152	1,186
	戸建	9,351	3,643	406	3,325	9,263
	マンション	219,237	115,984	13,907	109,471	211,843
	住宅以外建物全部	5,109	1,336	140	1,217	5,088
	住宅以外建物一部	37,110	9,442	1,112	9,065	36,375
	総計	271,982	130,590	15,587	123,230	263,755
総合計		417,754	178,237	20,936	166,239	408,816

\* 取引態様の変更等により「前月末在庫+当月登録-当月成約-当月削除」が「当月末在庫」の数と必ずしも一致しないものもあります。

首都圏会員登録状況(都県別①)(2019年12月度)

		東京					埼玉				
		前月末在庫	当月登録	当月成約	当月削除	当月末在庫	前月末在庫	当月登録	当月成約	当月削除	当月末在庫
専属媒介	土地	2,145	727	91	671	2,114	1,201	229	45	206	1,192
	戸建	2,107	487	123	413	2,045	749	191	32	168	737
	マンション	6,241	1,787	577	1,413	6,037	609	179	68	118	600
	住宅以外建物全部	865	316	18	331	830	147	29	4	32	139
	住宅以外建物一部	94	48	0	46	93	3	0	0	1	2
	専属計	11,452	3,365	809	2,874	11,119	2,709	628	149	525	2,670
専任媒介	土地	5,010	1,020	131	905	4,975	4,234	650	131	547	4,204
	戸建	5,043	1,369	229	1,185	4,979	2,649	632	137	469	2,672
	マンション	11,528	3,706	897	2,906	11,396	1,911	549	176	337	1,939
	住宅以外建物全部	1,671	413	52	384	1,643	407	103	9	78	418
	住宅以外建物一部	204	39	5	50	187	14	1	0	0	15
	専任計	23,456	6,547	1,314	5,430	23,180	9,215	1,935	453	1,431	9,248
一般媒介	土地	3,244	642	29	563	3,310	1,242	214	11	184	1,262
	戸建	2,779	630	28	574	2,834	920	176	13	200	889
	マンション	8,447	2,594	1,17	2,654	8,299	689	159	11	126	722
	住宅以外建物全部	2,101	603	18	605	2,093	330	43	2	44	333
	住宅以外建物一部	212	43	7	47	206	21	0	0	3	18
	一般計	16,783	4,512	199	4,443	16,742	3,202	592	37	557	3,224
媒介計	土地	10,399	2,389	251	2,139	10,399	6,677	1,093	187	937	6,658
	戸建	9,929	2,486	380	2,172	9,858	4,318	999	182	837	4,298
	マンション	26,216	8,087	1,591	6,973	25,732	3,209	887	255	581	3,261
	住宅以外建物全部	4,637	1,332	88	1,320	4,566	884	175	15	154	890
	住宅以外建物一部	510	130	12	143	486	38	1	0	4	35
	媒介計	51,691	14,424	2,322	12,747	51,041	15,126	3,155	639	2,513	15,142
売主物件	土地	3,007	2,045	18	2,057	2,975	2,340	714	27	593	2,422
	戸建	6,619	3,531	103	3,362	6,682	4,425	1,047	93	954	4,425
	マンション	6,501	6,913	132	6,807	6,468	616	280	15	275	605
	住宅以外建物全部	805	509	4	549	759	133	53	1	46	139
	住宅以外建物一部	162	94	19	94	143	11	1	0	2	10
	売主計	17,094	13,092	276	12,869	17,027	7,525	2,095	136	1,870	7,601
代理物件	土地	442	141	3	162	418	152	22	2	12	160
	戸建	376	163	7	128	412	43	12	0	10	45
	マンション	797	479	9	499	782	34	8	0	9	33
	住宅以外建物全部	204	80	1	87	193	22	6	0	12	16
	住宅以外建物一部	75	24	1	36	61	0	0	0	0	0
	代理計	1,894	887	21	912	1,866	251	48	2	43	254
媒介以外	土地	3,449	2,186	21	2,219	3,393	2,492	736	29	605	2,582
	戸建	6,995	3,694	110	3,490	7,094	4,468	1,059	93	964	4,470
	マンション	7,298	7,392	141	7,306	7,250	650	288	15	284	638
	住宅以外建物全部	1,009	589	5	636	952	155	59	1	58	155
	住宅以外建物一部	237	118	20	130	204	11	1	0	2	10
	媒介以外計	18,988	13,979	297	13,781	18,893	7,776	2,143	138	1,913	7,855
売物件	土地	13,848	4,575	272	4,358	13,792	9,169	1,829	216	1,542	9,240
	戸建	16,924	6,180	490	5,662	16,952	8,786	2,058	275	1,801	8,768
	マンション	33,514	15,479	1,732	14,279	32,982	3,859	1,175	270	865	3,899
	住宅以外建物全部	5,646	1,921	93	1,956	5,518	1,039	234	16	212	1,045
	住宅以外建物一部	747	248	32	273	690	49	2	0	6	45
	総計	70,679	28,403	2,619	26,528	69,934	22,902	5,298	777	4,426	22,997
賃貸物件	土地	227	39	3	40	223	350	53	4	35	364
	戸建	4,396	1,916	185	1,735	4,392	1,393	535	68	485	1,375
	マンション	143,563	85,939	9,520	80,736	139,246	19,584	7,268	1,152	6,800	18,900
	住宅以外建物全部	2,937	938	72	872	2,931	856	139	38	130	827
	住宅以外建物一部	26,668	7,931	863	7,511	26,224	2,486	311	68	327	2,402
	総計	177,791	96,763	10,643	90,894	173,016	24,669	8,306	1,330	7,777	23,868
総合計		248,470	125,166	13,262	117,422	242,950	47,571	13,604	2,107	12,203	46,865

首都圏会員登録状況(都県別②)(2019年12月度)

		千 葉					神 奈 川				
		前月末在庫	当月登録	当月成約	当月削除	当月末在庫	前月末在庫	当月登録	当月成約	当月削除	当月末在庫
専属媒介	土地	948	147	34	108	955	1,184	225	47	248	1,112
	戸建	540	121	35	90	533	1,133	248	72	191	1,118
	マンション	440	129	60	67	441	1,695	406	205	305	1,585
	住宅以外建物全部	100	23	2	18	102	187	22	2	31	174
	住宅以外建物一部	5	1	0	2	4	8	0	0	1	7
	専属計	2,033	421	131	285	2,035	4,207	901	326	776	3,996
専任媒介	土地	4,106	574	118	465	4,099	3,699	813	137	622	3,743
	戸建	2,539	531	142	351	2,584	3,737	877	165	736	3,709
	マンション	1,783	493	187	285	1,795	4,201	1,053	314	770	4,156
	住宅以外建物全部	352	46	8	44	345	565	137	17	113	571
	住宅以外建物一部	14	3	0	1	16	59	8	1	11	56
	専任計	8,794	1,647	455	1,146	8,839	12,261	2,888	634	2,252	12,235
一般媒介	土地	3,556	297	16	271	3,565	1,566	243	12	257	1,551
	戸建	1,219	200	20	206	1,195	1,413	324	24	260	1,460
	マンション	574	144	19	142	567	1,582	404	38	375	1,589
	住宅以外建物全部	261	52	2	53	261	487	77	7	101	459
	住宅以外建物一部	16	3	0	5	14	55	7	0	16	45
	一般計	5,626	696	57	677	5,602	5,103	1,055	81	1,009	5,104
媒介計	土地	8,610	1,018	168	844	8,619	6,449	1,281	196	1,127	6,406
	戸建	4,298	852	197	647	4,312	6,283	1,449	261	1,187	6,287
	マンション	2,797	766	266	494	2,803	7,478	1,863	557	1,450	7,330
	住宅以外建物全部	713	121	12	115	708	1,239	236	26	245	1,204
	住宅以外建物一部	35	7	0	8	34	122	15	1	28	108
	媒介計	16,453	2,764	643	2,108	16,476	21,571	4,844	1,041	4,037	21,335
売主物件	土地	1,524	368	11	392	1,486	2,426	819	21	812	2,411
	戸建	2,559	950	56	712	2,735	4,895	2,054	129	1,865	4,953
	マンション	317	158	6	167	302	1,193	1,577	21	1,529	1,220
	住宅以外建物全部	139	38	1	41	134	287	83	5	110	255
	住宅以外建物一部	2	0	0	1	1	28	7	1	8	26
	売主計	4,541	1,514	74	1,313	4,658	8,829	4,540	177	4,324	8,865
代理物件	土地	185	96	2	102	177	181	68	2	50	200
	戸建	71	3	1	10	63	220	64	4	55	224
	マンション	9	8	1	5	11	95	29	8	34	86
	住宅以外建物全部	20	4	0	5	19	12	5	0	3	14
	住宅以外建物一部	1	0	0	1	0	3	7	0	8	2
	代理計	286	111	4	123	270	511	173	14	150	526
媒介以外	土地	1,709	464	13	494	1,663	2,607	887	23	862	2,611
	戸建	2,630	953	57	722	2,798	5,115	2,118	133	1,920	5,177
	マンション	326	166	7	172	313	1,288	1,606	29	1,563	1,306
	住宅以外建物全部	159	42	1	46	153	299	88	5	113	269
	住宅以外建物一部	3	0	0	2	1	31	14	1	16	28
	媒介以外計	4,827	1,625	78	1,436	4,928	9,340	4,713	191	4,474	9,391
売物件	土地	10,319	1,482	181	1,338	10,282	9,056	2,168	219	1,989	9,017
	戸建	6,928	1,805	254	1,369	7,110	11,398	3,567	394	3,107	11,464
	マンション	3,123	932	273	666	3,116	8,766	3,469	586	3,013	8,636
	住宅以外建物全部	872	163	13	161	861	1,538	324	31	358	1,473
	住宅以外建物一部	38	7	0	10	35	153	29	2	44	136
	総計	21,280	4,389	721	3,544	21,404	30,911	9,557	1,232	8,511	30,726
賃貸物件	土地	336	37	7	38	328	262	56	8	39	271
	戸建	1,102	441	43	362	1,138	2,460	751	110	743	2,358
	マンション	14,467	6,013	1,179	5,218	14,083	41,623	16,764	2,056	16,717	39,614
	住宅以外建物全部	452	68	13	63	444	864	191	17	152	886
	住宅以外建物一部	2,170	338	51	277	2,181	5,786	862	130	950	5,568
	総計	18,527	6,897	1,293	5,958	18,174	50,995	18,624	2,321	18,601	48,697
総合計		39,807	11,286	2,014	9,502	39,578	81,906	28,181	3,553	27,112	79,423



# 東日本圏域登録状況

(2019年12月度)

		前月末在庫	当月登録	当月成約	当月削除	当月末在庫
専属媒介	土地	7,712	1,602	294	1,449	7,583
	戸建	5,554	1,223	333	987	5,432
	マンション	9,460	2,602	971	1,946	9,134
	住宅以外建物全部	1,508	408	37	436	1,437
	住宅以外建物一部	122	50	0	52	117
	専属計	24,356	5,885	1,635	4,870	23,703
専任媒介	土地	30,383	4,685	910	3,906	30,214
	戸建	20,136	4,468	1,044	3,553	19,942
	マンション	21,788	6,380	1,844	4,588	21,650
	住宅以外建物全部	4,047	859	133	762	3,995
	住宅以外建物一部	344	61	7	66	332
	専任計	76,698	16,453	3,938	12,875	76,133
一般媒介	土地	21,763	2,805	178	2,499	21,935
	戸建	10,967	2,036	187	1,861	11,044
	マンション	12,820	3,584	250	3,442	12,804
	住宅以外建物全部	4,277	831	39	847	4,250
	住宅以外建物一部	349	58	7	74	330
	一般計	50,176	9,314	661	8,723	50,363
媒介計	土地	59,858	9,092	1,382	7,854	59,732
	戸建	36,657	7,727	1,564	6,401	36,418
	マンション	44,068	12,566	3,065	9,976	43,588
	住宅以外建物全部	9,832	2,098	209	2,045	9,682
	住宅以外建物一部	815	169	14	192	779
	媒介計	151,230	31,652	6,234	26,468	150,199
売主物件	土地	13,418	4,638	152	4,444	13,442
	戸建	23,724	8,542	563	7,488	24,209
	マンション	9,113	9,205	193	9,059	9,058
	住宅以外建物全部	1,522	709	14	765	1,448
	住宅以外建物一部	207	101	20	103	185
	売主計	47,984	23,195	942	21,859	48,342
代理物件	土地	1,147	341	12	330	1,147
	戸建	753	249	14	207	788
	マンション	942	574	18	599	912
	住宅以外建物全部	252	101	1	115	235
	住宅以外建物一部	84	35	1	50	67
	代理計	3,178	1,300	46	1,301	3,149
媒介以外計	土地	14,565	4,979	164	4,774	14,589
	戸建	24,477	8,791	577	7,695	24,997
	マンション	10,055	9,779	211	9,658	9,970
	住宅以外建物全部	1,774	810	15	880	1,683
	住宅以外建物一部	291	136	21	153	252
	媒介以外計	51,162	24,495	988	23,160	51,491
売物件合計	土地	74,423	14,071	1,546	12,628	74,321
	戸建	61,134	16,518	2,141	14,096	61,415
	マンション	54,123	22,345	3,276	19,634	53,558
	住宅以外建物全部	11,606	2,908	224	2,925	11,365
	住宅以外建物一部	1,106	305	35	345	1,031
	総計	202,392	56,147	7,222	49,628	201,690
賃貸物件合計	土地	1,523	229	27	191	1,534
	戸建	10,115	3,857	478	3,476	10,018
	マンション	226,328	118,044	14,384	110,979	219,009
	住宅以外建物全部	5,671	1,418	158	1,281	5,650
	住宅以外建物一部	39,244	9,767	1,173	9,328	38,510
	総計	282,881	133,315	16,220	125,255	274,721
総合計		485,273	189,462	23,442	174,883	476,411

\* 取引態様の変更等により「前月末在庫+当月登録-当月成約-当月削除」が「当月末在庫」の数と必ずしも一致しないものもあります。

# 首都圏圏域登録状況

(2019年12月度)

		前月末在庫	当月登録	当月成約	当月削除	当月末在庫
専属媒介	土地	5,034	1,262	217	1,161	4,935
	戸建	4,361	1,015	261	833	4,266
	マンション	8,829	2,446	896	1,849	8,521
	住宅以外建物全部	1,162	346	26	376	1,102
	住宅以外建物一部	110	49	0	48	108
	専属計	19,496	5,118	1,400	4,267	18,932
専任媒介	土地	15,580	2,943	513	2,405	15,579
	戸建	13,147	3,271	653	2,649	13,097
	マンション	19,081	5,606	1,554	4,117	18,949
	住宅以外建物全部	2,696	639	87	550	2,687
	住宅以外建物一部	301	54	6	60	289
	専任計	50,805	12,513	2,813	9,781	50,601
一般媒介	土地	8,236	1,218	66	1,101	8,312
	戸建	5,959	1,251	86	1,185	5,977
	マンション	10,874	3,097	187	3,097	10,757
	住宅以外建物全部	2,649	562	25	601	2,607
	住宅以外建物一部	295	53	7	71	274
	一般計	28,013	6,181	371	6,055	27,927
媒介計	土地	28,850	5,423	796	4,667	28,826
	戸建	23,467	5,537	1,000	4,667	23,340
	マンション	38,784	11,149	2,637	9,063	38,227
	住宅以外建物全部	6,507	1,547	138	1,527	6,396
	住宅以外建物一部	706	156	13	179	671
	媒介計	98,314	23,812	4,584	20,103	97,460
売主物件	土地	8,930	3,898	77	3,795	8,938
	戸建	18,274	7,519	376	6,845	18,562
	マンション	8,361	8,718	171	8,598	8,302
	住宅以外建物全部	1,246	616	10	684	1,164
	住宅以外建物一部	203	100	20	103	180
	売主計	37,014	20,851	654	20,025	37,146
代理物件	土地	775	281	9	276	774
	戸建	654	234	12	195	688
	マンション	892	504	18	536	856
	住宅以外建物全部	217	80	1	97	196
	住宅以外建物一部	78	35	1	49	62
	代理計	2,616	1,134	41	1,153	2,576
媒介以外計	土地	9,705	4,179	86	4,071	9,712
	戸建	18,928	7,753	388	7,040	19,250
	マンション	9,253	9,222	189	9,134	9,158
	住宅以外建物全部	1,463	696	11	781	1,360
	住宅以外建物一部	281	135	21	152	242
	媒介以外計	39,630	21,985	695	21,178	39,722
売物件合計	土地	38,555	9,602	882	8,738	38,538
	戸建	42,395	13,290	1,388	11,707	42,590
	マンション	48,037	20,371	2,826	18,197	47,385
	住宅以外建物全部	7,970	2,243	149	2,308	7,756
	住宅以外建物一部	987	291	34	331	913
	総計	137,944	45,797	5,279	41,281	137,182
賃貸物件合計	土地	1,122	175	22	143	1,132
	戸建	8,938	3,516	405	3,198	8,851
	マンション	215,978	114,911	13,836	108,618	208,435
	住宅以外建物全部	4,956	1,290	140	1,178	4,928
	住宅以外建物一部	36,366	9,380	1,107	8,965	35,674
	総計	267,360	129,272	15,510	122,102	259,020
総合計		405,304	175,069	20,789	163,383	396,202

\* 取引態様の変更等により「前月末在庫+当月登録-当月成約-当月削除」が「当月末在庫」の数と必ずしも一致しないものもあります。

首都圏圏域登録状況（都県別①）（2019年12月度）

		東京					埼玉				
		前月末在庫	当月登録	当月成約	当月削除	当月末在庫	前月末在庫	当月登録	当月成約	当月削除	当月末在庫
専属媒介	土地	1,549	595	80	544	1,523	1,219	219	46	204	1,201
	戸建	1,710	433	120	352	1,660	838	182	34	169	814
	マンション	5,265	1,491	490	1,209	5,055	864	218	93	152	834
	住宅以外建物全部	562	159	15	182	521	202	56	4	50	203
	住宅以外建物一部	78	45	0	44	76	6	0	0	1	5
	専属計	9,164	2,723	705	2,331	8,835	3,129	675	177	576	3,057
専任媒介	土地	3,027	766	120	669	2,991	4,331	685	126	574	4,312
	戸建	3,605	1,092	190	936	3,557	2,795	665	137	507	2,811
	マンション	9,854	3,124	798	2,437	9,713	2,231	630	202	393	2,262
	住宅以外建物全部	1,086	272	39	250	1,070	521	133	14	109	525
	住宅以外建物一部	189	37	5	45	175	15	2	0	0	17
	専任計	17,761	5,291	1,152	4,337	17,506	9,893	2,115	479	1,583	9,927
一般媒介	土地	1,532	352	21	301	1,573	1,306	234	12	203	1,329
	戸建	2,019	474	25	425	2,066	1,028	197	15	219	998
	マンション	7,127	1,998	107	2,115	6,935	876	248	15	208	910
	住宅以外建物全部	1,255	291	10	315	1,227	399	92	4	88	406
	住宅以外建物一部	184	43	6	45	181	15	1	0	2	14
	一般計	12,117	3,158	169	3,201	11,982	3,624	772	46	720	3,657
媒介計	土地	6,108	1,713	221	1,514	6,087	6,856	1,138	184	981	6,842
	戸建	7,334	1,999	335	1,713	7,283	4,661	1,044	186	895	4,623
	マンション	22,246	6,613	1,395	5,761	21,703	3,971	1,096	310	753	4,006
	住宅以外建物全部	2,903	722	64	747	2,818	1,122	281	22	247	1,134
	住宅以外建物一部	451	125	11	134	432	36	3	0	3	36
	媒介計	39,042	11,172	2,026	9,869	38,323	16,646	3,562	702	2,879	16,641
売主物件	土地	2,505	1,835	15	1,874	2,450	2,360	791	28	656	2,454
	戸建	5,285	2,928	73	2,812	5,322	4,754	1,341	95	1,201	4,800
	マンション	4,436	4,670	105	4,603	4,394	1,060	851	24	864	1,021
	住宅以外建物全部	566	329	4	355	533	182	57	1	54	184
	住宅以外建物一部	135	84	20	79	120	11	1	0	3	9
	売主計	12,927	9,846	217	9,723	12,819	8,367	3,041	148	2,778	8,468
代理物件	土地	242	92	3	106	226	134	27	2	18	141
	戸建	277	141	5	109	312	59	15	2	13	59
	マンション	593	330	7	362	557	77	31	0	33	76
	住宅以外建物全部	135	59	0	74	118	27	10	0	14	23
	住宅以外建物一部	54	27	1	36	43	4	4	0	5	3
	代理計	1,301	649	16	687	1,256	301	87	4	83	302
媒介以外計	土地	2,747	1,927	18	1,980	2,676	2,494	818	30	674	2,595
	戸建	5,562	3,069	78	2,921	5,634	4,813	1,356	97	1,214	4,859
	マンション	5,029	5,000	112	4,965	4,951	1,137	882	24	897	1,097
	住宅以外建物全部	701	388	4	429	651	209	67	1	68	207
	住宅以外建物一部	189	111	21	115	163	15	5	0	8	12
	媒介以外計	14,228	10,495	233	10,410	14,075	8,668	3,128	152	2,861	8,770
売物件合計	土地	8,855	3,640	239	3,494	8,763	9,350	1,956	214	1,655	9,437
	戸建	12,896	5,068	413	4,634	12,917	9,474	2,400	283	2,109	9,482
	マンション	27,275	11,613	1,507	10,726	26,654	5,108	1,978	334	1,650	5,103
	住宅以外建物全部	3,604	1,110	68	1,176	3,469	1,331	348	23	315	1,341
	住宅以外建物一部	640	236	32	249	595	51	8	0	11	48
	総計	53,270	21,667	2,259	20,279	52,398	25,314	6,690	854	5,740	25,411
賃貸物件合計	土地	140	29	1	30	138	378	57	6	36	393
	戸建	3,233	1,542	176	1,370	3,229	1,573	618	74	556	1,561
	マンション	120,144	74,366	8,745	70,352	115,453	24,884	9,688	1,568	9,012	23,957
	住宅以外建物全部	2,385	788	68	705	2,400	1,073	199	39	216	1,017
	住宅以外建物一部	23,662	7,184	835	6,870	23,141	3,037	477	72	401	3,040
	総計	149,564	83,909	9,825	79,327	144,361	30,945	11,039	1,759	10,221	29,968
総合計		202,834	105,576	12,084	99,606	196,759	56,259	17,729	2,613	15,961	55,379

首都圏圏域登録状況(都県別②)(2019年12月度)

		千 葉					神 奈 川				
		前月末在庫	当月登録	当月成約	当月削除	当月末在庫	前月末在庫	当月登録	当月成約	当月削除	当月末在庫
専属媒介	土地	1,113	175	39	141	1,110	1,153	273	52	272	1,101
	戸建	619	143	34	117	607	1,194	257	73	195	1,185
	マンション	663	206	100	107	662	2,037	531	213	381	1,970
	住宅以外建物全部	158	52	1	52	156	240	79	6	92	222
	住宅以外建物一部	8	1	0	2	7	18	3	0	1	20
	専属計	2,561	577	174	419	2,542	4,642	1,143	344	941	4,498
専任媒介	土地	4,443	653	130	516	4,453	3,779	839	137	646	3,823
	戸建	2,807	571	150	391	2,844	3,940	943	176	815	3,885
	マンション	1,970	545	200	312	1,989	5,026	1,307	354	975	4,985
	住宅以外建物全部	463	87	12	75	460	626	147	22	116	632
	住宅以外建物一部	18	4	0	2	20	79	11	1	13	77
	専任計	9,701	1,860	492	1,296	9,766	13,450	3,247	690	2,565	13,402
一般媒介	土地	3,809	362	19	334	3,816	1,589	270	14	263	1,594
	戸建	1,356	231	21	241	1,327	1,556	349	25	300	1,586
	マンション	686	189	20	183	684	2,185	662	45	591	2,228
	住宅以外建物全部	409	91	4	91	410	586	88	7	107	564
	住宅以外建物一部	22	3	1	5	19	74	6	0	19	60
	一般計	6,282	876	65	854	6,256	5,990	1,375	91	1,280	6,032
媒介計	土地	9,365	1,190	188	991	9,379	6,521	1,382	203	1,181	6,518
	戸建	4,782	945	205	749	4,778	6,690	1,549	274	1,310	6,656
	マンション	3,319	940	320	602	3,335	9,248	2,500	612	1,947	9,183
	住宅以外建物全部	1,030	230	17	218	1,026	1,452	314	35	315	1,418
	住宅以外建物一部	48	8	1	9	46	171	20	1	33	157
	媒介計	18,544	3,313	731	2,569	18,564	24,082	5,765	1,125	4,786	23,932
売主物件	土地	1,668	431	12	421	1,663	2,397	841	22	844	2,371
	戸建	2,935	981	65	778	3,068	5,300	2,269	143	2,054	5,372
	マンション	626	436	14	410	638	2,239	2,761	28	2,721	2,249
	住宅以外建物全部	204	86	3	94	192	294	144	2	181	255
	住宅以外建物一部	10	2	0	3	9	47	13	0	18	42
	売主計	5,443	1,936	94	1,706	5,570	10,277	6,028	195	5,818	10,289
代理物件	土地	212	97	2	96	211	187	65	2	56	196
	戸建	92	7	1	13	85	226	71	4	60	232
	マンション	33	14	1	13	35	189	129	10	128	188
	住宅以外建物全部	27	2	0	1	28	28	9	1	8	27
	住宅以外建物一部	4	0	0	2	2	16	4	0	6	14
	代理計	368	120	4	125	361	646	278	17	258	657
媒介以外計	土地	1,880	528	14	517	1,874	2,584	906	24	900	2,567
	戸建	3,027	988	66	791	3,153	5,526	2,340	147	2,114	5,604
	マンション	659	450	15	423	673	2,428	2,890	38	2,849	2,437
	住宅以外建物全部	231	88	3	95	220	322	153	3	189	282
	住宅以外建物一部	14	2	0	5	11	63	17	0	24	56
	媒介以外計	5,811	2,056	98	1,831	5,931	10,923	6,306	212	6,076	10,946
売物件合計	土地	11,245	1,718	202	1,508	11,253	9,105	2,288	227	2,081	9,085
	戸建	7,809	1,933	271	1,540	7,931	12,216	3,889	421	3,424	12,260
	マンション	3,978	1,390	335	1,025	4,008	11,676	5,390	650	4,796	11,620
	住宅以外建物全部	1,261	318	20	313	1,246	1,774	467	38	504	1,700
	住宅以外建物一部	62	10	1	14	57	234	37	1	57	213
	総計	24,355	5,369	829	4,400	24,495	35,005	12,071	1,337	10,862	34,878
賃貸物件合計	土地	356	37	7	43	343	248	52	8	34	258
	戸建	1,357	504	46	437	1,378	2,775	852	109	835	2,683
	マンション	19,457	8,290	1,164	7,823	18,763	51,493	22,567	2,359	21,431	50,262
	住宅以外建物全部	629	86	14	85	616	869	217	19	172	895
	住宅以外建物一部	2,893	570	60	497	2,907	6,774	1,149	140	1,197	6,586
	総計	24,692	9,487	1,291	8,885	24,007	62,159	24,837	2,635	23,669	60,684
総合計		49,047	14,856	2,120	13,285	48,502	97,164	36,908	3,972	34,531	95,562