

# 2019(令和1)年11月度 レインズシステム利用実績報告

(11月1日～30日)

この報告は標記期間内で当機構会員が物件情報登録・成約報告・検索等レインズシステムを利用した実績を集計したものです。

不動産流通市場の動向を表わしているものではないことにご注意ください。

\* 会員アクセス状況に「詳細検索」を追加しました。総アクセス件数の前月比・前年同月比は「詳細検索」を含めた件数で比較して算出しています。

## 〔東日本〕

### ●東日本会員アクセス状況

				件数 (件)	増減率(%)	
					前月比	前年同月比
登 録	売物件	媒介	専属	7,338	-1.1	-16.5
			専任	19,552	-0.7	5.1
			一般	10,618	-4.5	-2.6
			媒介 計	37,508	-1.9	-2.1
		売り主		27,903	-11.6	0.5
		代理		1,590	1.3	16.8
		売物件 計		67,001	-6.1	-0.6
	賃貸物件		150,057	-2.5	-13.4	
	登録 計		217,058	-3.6	-9.8	
成約報告	売物件		7,927	9.7	-2.5	
	賃貸物件		17,531	10.7	-9.1	
	成約報告 計		25,458	10.4	-7.2	
条件検索	売物件		7,261,321	5.0	-0.7	
	賃貸物件		3,312,511	3.4	-3.2	
	成約売物件		1,305,713	6.1	2.6	
	成約賃貸物件		191,667	-20.8	4.7	
	日報検索・会員検索		38,916	-13.0	-62.7	
	条件検索 計		12,110,128	4.1	-1.5	
詳細検索	売物件		1,144,086	0.7	-8.5	
	賃貸物件		1,318,168	-5.5	-36.8	
	成約売物件		111,723	15.7	1.7	
	成約賃貸物件		25,076	1.2	5.9	
	詳細検索 計		2,599,053	-2.0	-25.1	
図面検索	売物件		14,292,741	6.9	-0.7	
	賃貸物件		7,696,011	8.1	-5.7	
	成約売物件		1,714,845	8.3	-2.9	
	成約賃貸物件		175,919	10.2	0.9	
	図面検索 計		23,879,516	7.4	-2.5	
その他	変更・削除・再登録・図面登録			990,141	-6.3	-12.8
総アクセス	売物件(成約含む)			26,176,173	6.1	-1.0
	賃貸物件(成約含む)			13,634,629	3.8	-10.0
	会員検索			10,552	-33.7	-85.5
	総アクセス件数			39,821,354	5.3	-4.4

### 〈参考〉

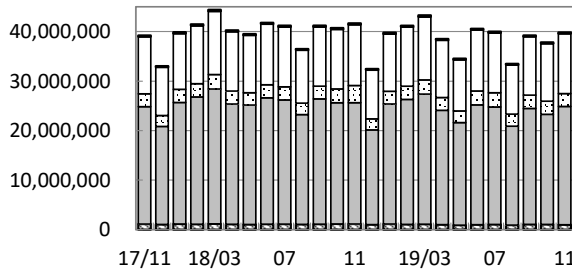
#### ●東日本月末在庫状況(圏域)

				件数 (件)	増減率(%)	
					前月比	前年同月比
登 録	売物件	媒介	専属	24,356	0.6	-9.5
			専任	76,698	1.3	10.2
			一般	50,176	0.2	5.6
			媒介 計	151,230	0.8	5.0
		売り主		47,984	0.7	13.2
		代理		3,178	3.0	14.4
		売物件 計		202,392	0.8	7.0
	賃貸物件		282,881	-0.4	-20.0	
	在庫 計		485,273	0.1	-10.6	



公益財団法人 東日本不動産流通機構 2019(令和1)年12月10日  
〒101-0044 東京都千代田区鍛冶町2-3-2 神田センタービルディング2F TEL. 03-5296-9350

(件) 東日本会員アクセス状況推移



(参考)

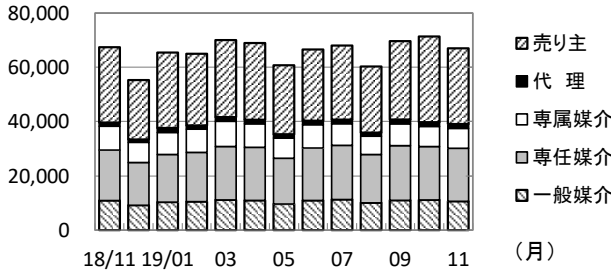
	18/4~18/11	19/4~19/11	前年比%
登録	1,897,637	1,769,313	93.2
成約	210,544	198,492	94.3
条件検索	94,969,682	91,821,943	96.7
詳細検索	21,518,756	20,980,772	97.5
図面検索	195,407,952	181,179,447	92.7
その他	8,799,754	7,994,911	90.9
総合計	322,804,325	303,944,878	94.2

2018年度計	
登録	2,890,078
成約	340,660
条件検索	141,065,308
詳細検索	31,846,660
図面検索	290,271,477
その他	13,098,316
総合計	479,512,499

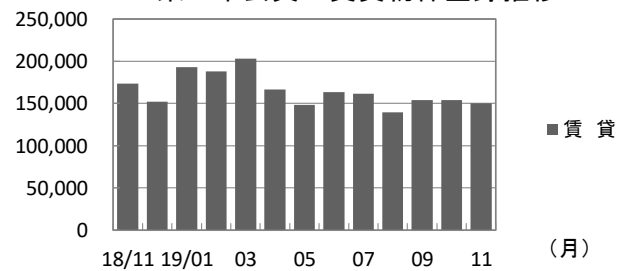
	2018年11月	12月	2019年1月	2月	3月	4月	5月	6月	7月	8月	9月	10月	11月
登録	240,615	207,633	258,650	253,084	273,074	235,526	208,967	229,805	229,388	199,929	223,405	225,235	217,058
成約	27,426	26,221	29,919	34,570	39,406	27,644	22,895	26,886	25,315	21,056	26,177	23,061	25,458
条件検索	12,295,504	9,854,417	11,570,345	11,936,147	12,734,717	11,569,041	10,339,433	12,314,463	12,093,585	9,944,648	11,813,988	11,636,657	12,110,128
詳細検索	3,470,937	2,226,761	2,564,322	2,668,897	2,867,924	2,583,590	2,354,355	2,804,547	2,872,405	2,431,535	2,683,232	2,652,055	2,599,053
図面検索	24,497,020	19,121,877	24,235,156	25,235,891	26,270,601	23,079,228	20,711,527	24,191,571	23,715,161	19,971,016	23,404,696	22,226,732	23,879,516
その他	1,135,032	1,016,293	1,130,065	1,057,527	1,094,677	1,012,329	902,821	999,054	999,054	916,360	1,067,170	1,056,364	990,141
総合計	41,666,534	32,453,202	39,788,457	41,186,116	43,280,399	38,507,358	34,539,998	40,566,326	39,986,526	33,484,544	39,218,668	37,820,104	39,821,354

\* その他は変更、削除、再登録、及び図面登録

(件) 東日本会員の売物件登録推移

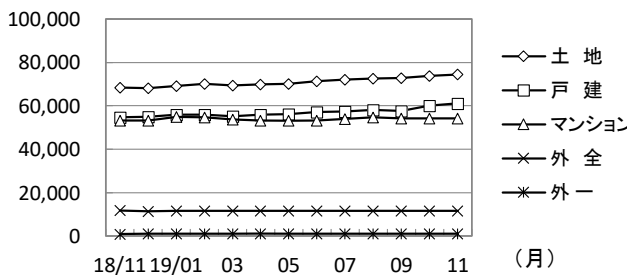


(件) 東日本会員の賃貸物件登録推移

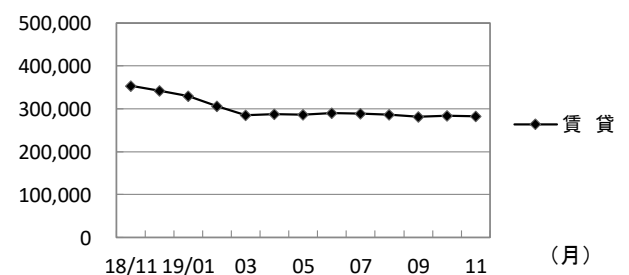


	2018年11月	12月	2019年1月	2月	3月	4月	5月	6月	7月	8月	9月	10月	11月
売り主	27,759	21,898	27,797	26,406	28,383	28,262	25,423	26,233	27,294	24,359	28,881	31,576	27,903
代理	1,361	1,045	1,643	1,381	1,540	1,499	1,399	1,469	1,498	1,328	1,591	1,570	1,590
専属媒介	8,789	7,442	8,118	8,556	9,300	8,672	7,444	8,600	7,991	6,746	8,041	7,421	7,338
専任媒介	18,604	15,760	17,567	18,153	19,685	19,566	16,870	19,337	19,966	17,814	20,155	19,683	19,552
一般媒介	10,904	9,168	10,320	10,502	11,135	10,954	9,621	10,932	11,278	10,063	10,988	11,119	10,618
合計	67,417	55,313	65,445	64,998	70,043	68,953	60,757	66,571	68,027	60,310	69,656	71,369	67,001
賃貸	173,198	152,320	193,205	188,086	203,031	166,573	148,210	163,234	161,361	139,619	153,749	153,866	150,057
総合計	240,615	207,633	258,650	253,084	273,074	235,526	208,967	229,805	229,388	199,929	223,405	225,235	217,058

(件) 東日本圏域の売物件在庫推移



(件) 東日本圏域の賃貸物件在庫推移



	2018年11月	12月	2019年1月	2月	3月	4月	5月	6月	7月	8月	9月	10月	11月
土地	68,467	68,132	69,087	70,007	69,280	69,943	70,149	71,284	72,169	72,538	72,783	73,699	74,423
戸建	54,719	54,958	55,954	55,855	55,177	55,938	56,162	57,102	57,401	58,222	57,608	60,096	61,134
マンション	53,332	53,205	54,893	54,735	53,763	53,336	53,124	53,251	53,897	54,683	54,195	54,304	54,123
外全	11,718	11,393	11,536	11,673	11,525	11,477	11,464	11,621	11,702	11,627	11,509	11,523	11,606
外一	916	967	1,008	1,047	1,056	1,113	1,099	1,081	1,109	1,089	1,105	1,107	1,106
合計	189,152	188,655	192,478	193,317	190,801	191,807	191,998	194,339	196,278	198,159	197,200	200,729	202,392
賃貸	353,729	342,145	329,573	306,585	285,301	287,646	286,280	290,256	288,699	286,027	281,581	284,128	282,881
総合計	542,881	530,800	522,051	499,902	476,102	479,453	478,278	484,595	484,977	484,186	478,781	484,857	485,273

\* 外全は住宅以外建物全部、外一は住宅以外建物一部

# 2019(令和1)年11月度 レインズシステム利用実績報告

(11月1日～30日)

## 〔首都圏〕

### ●首都圏会員アクセス状況

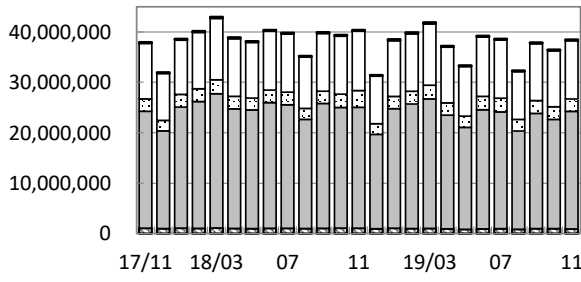
				件数 (件)	増減率(%)	
					前月比	前年同月比
登録	売物件	媒介	専属	6,516	-0.5	-18.3
			専任	15,199	1.5	5.6
			一般	7,588	-1.8	-5.4
			媒介計	29,303	0.2	-3.6
	売物件	売り主		25,724	-11.2	0.6
		代理		1,491	2.0	13.5
		売物件計		56,518	-5.3	-1.3
		賃貸物件		146,302	-2.2	-13.5
	登録計		202,820	-3.1	-10.5	
成約報告	売物件		5,898	13.1	-2.4	
	賃貸物件		16,851	11.7	-9.4	
	成約報告計		22,749	12.0	-7.7	
条件検索	売物件		6,851,241	5.3	-0.7	
	賃貸物件		3,300,540	3.4	-3.2	
	成約売物件		1,215,455	6.2	2.2	
	成約賃貸物件		190,330	-21.0	4.9	
	日報検索・会員検索		34,994	-13.6	-65.0	
	条件検索計		11,592,560	4.2	-1.6	
詳細検索	売物件		1,023,773	1.1	-9.3	
	賃貸物件		1,314,267	-5.4	-36.9	
	成約売物件		94,942	16.4	1.3	
	成約賃貸物件		24,957	1.2	6.4	
	詳細検索計		2,457,939	-2.0	-26.2	
図面検索	売物件		13,824,801	7.2	-1.0	
	賃貸物件		7,684,389	8.1	-5.7	
	成約売物件		1,636,274	8.6	-3.5	
	成約賃貸物件		175,712	10.2	0.9	
	図面検索計		23,321,176	7.6	-2.7	
その他	変更・削除・再登録・図面登録		921,364	-6.4	-14.0	
総アクセス	売物件(成約含む)		24,931,269	6.4	-1.2	
	賃貸物件(成約含む)		13,577,631	3.9	-10.1	
	会員検索		9,708	-35.8	-86.5	
	総アクセス件数		38,518,608	5.5	-4.7	

### <参考>

#### ●首都圏月末在庫状況(圏域)

				件数 (件)	増減率(%)	
					前月比	前年同月比
登録	売物件	媒介	専属	19,496	0.2	-11.5
			専任	50,805	1.7	11.7
			一般	28,013	0.4	4.4
			媒介計	98,314	1.0	4.2
	売物件	売り主		37,014	0.7	13.0
		代理		2,616	4.3	12.2
		売物件計		137,944	1.0	6.6
		賃貸物件		267,360	-0.5	-20.7
	在庫計		405,304	0.0	-13.2	

(件) 首都圏会員アクセス状況推移



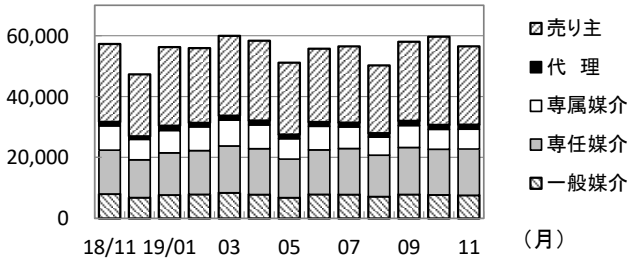
(参考)

	18/4~18/11	19/4~19/11	前年比%	2018年度計
登録	1,784,976	1,650,885	92.5	2,721,791
成約	188,677	176,588	93.6	306,794
条件検索	90,753,542	87,833,764	96.8	1,349,114,415
詳細検索	20,384,235	19,867,929	97.5	30,178,390
図面検索	191,059,717	176,913,858	92.6	283,903,300
その他	8,317,422	7,441,875	89.5	12,362,152
総合計	312,488,569	293,884,899	94.0	464,383,842

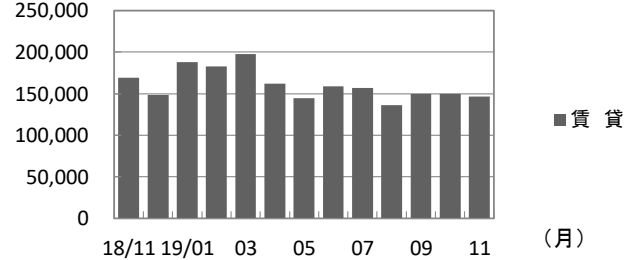
	2018年11月	12月	2019年1月	2月	3月	4月	5月	6月	7月	8月	9月	10月	11月
登録	226,494	196,030	244,053	239,059	257,673	220,546	195,501	214,885	213,487	186,360	207,951	209,335	202,820
成約	24,636	23,638	27,497	31,528	35,454	24,700	20,510	24,083	22,459	18,632	23,151	20,304	22,749
条件検索	11,783,207	9,445,790	11,085,469	11,429,844	12,196,770	11,067,675	9,873,588	11,790,764	11,563,787	9,507,833	11,310,974	11,126,583	11,592,560
詳細検索	3,328,927	2,115,229	2,428,863	2,532,064	2,717,999	2,442,921	2,228,410	2,655,602	2,718,444	2,309,783	2,545,916	2,508,914	2,457,939
図面検索	23,978,408	18,722,841	23,723,550	24,705,499	25,691,693	22,547,002	20,227,678	23,639,014	23,162,692	19,492,941	22,853,829	21,669,526	23,321,176
その他	1,071,410	960,168	1,063,280	995,846	1,025,436	944,936	840,725	931,739	977,471	850,738	990,633	984,269	921,364
総合計	40,413,082	31,463,696	38,572,712	39,933,840	41,925,025	37,247,780	33,386,412	39,256,087	38,658,340	32,366,287	37,932,454	36,518,931	38,518,608

\* その他は変更、削除、再登録、及び図面登録

(件) 首都圏会員の売物件登録推移

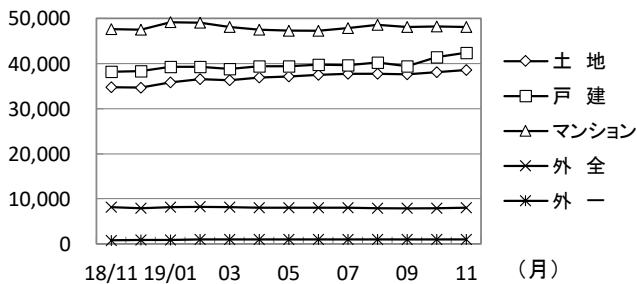


(件) 首都圏会員の賃貸物件登録推移

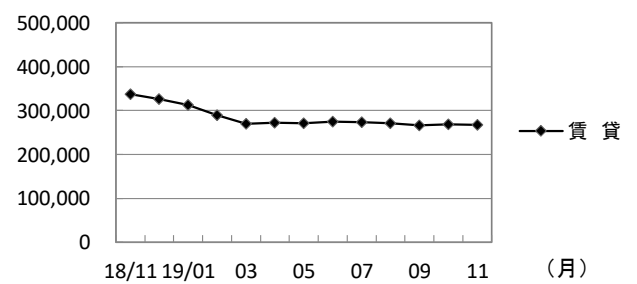


	2018年11月	12月	2019年1月	2月	3月	4月	5月	6月	7月	8月	9月	10月	11月	
売物件	売り主	25,571	20,335	25,810	24,540	26,209	26,211	23,586	24,059	25,037	22,251	25,965	28,959	25,724
	代理	1,314	1,012	1,567	1,312	1,459	1,446	1,369	1,413	1,432	1,273	1,537	1,462	1,491
	専属媒介	7,976	6,715	7,351	7,805	8,490	7,799	6,709	7,757	7,079	5,966	7,214	6,546	6,516
	専任媒介	14,399	12,418	13,823	14,386	15,379	15,060	12,662	14,622	15,108	13,593	15,437	14,973	15,199
	一般媒介	8,021	6,831	7,706	7,885	8,417	7,834	6,815	7,879	7,841	7,167	7,856	7,729	7,588
合計	57,281	47,311	56,257	55,928	59,954	58,350	51,141	55,730	56,497	50,250	58,009	59,669	56,518	
賃貸	169,213	148,719	187,796	183,131	197,719	162,196	144,360	159,155	156,990	136,110	149,942	149,666	146,302	
総合計	226,494	196,030	244,053	239,059	257,673	220,546	195,501	214,885	213,487	186,360	207,951	209,335	202,820	

(件) 首都圏圏域の売物件在庫推移



(件) 首都圏圏域の賃貸物件在庫推移



	2018年11月	12月	2019年1月	2月	3月	4月	5月	6月	7月	8月	9月	10月	11月	
売物件	土地	34,722	34,661	35,807	36,582	36,336	36,871	37,073	37,532	37,755	37,676	37,627	38,104	38,555
	戸建	38,157	38,345	39,287	39,269	38,737	39,334	39,430	39,701	39,638	40,168	39,440	41,415	42,395
	マンション	47,595	47,520	49,143	49,039	48,122	47,548	47,296	47,315	47,836	48,513	48,047	48,158	48,037
	外全	8,183	7,945	8,099	8,200	8,095	8,044	7,985	8,049	8,040	7,930	7,870	7,911	7,970
	外一	800	842	891	924	925	979	953	942	960	948	970	983	987
合計	129,457	129,313	133,227	134,014	132,215	132,776	132,737	133,539	134,229	135,235	133,954	136,571	137,944	
賃貸	337,250	326,186	312,965	289,630	269,464	271,772	270,764	274,464	272,942	270,684	266,265	268,704	267,360	
総合計	466,707	455,499	446,192	423,644	401,679	404,548	403,501	408,003	407,171	405,919	400,219	405,275	405,304	

\* 外全は住宅以外建物全部、外一は住宅以外建物一部

# 東日本会員登録状況

(2019年11月度)

		前月末在庫	当月登録	当月成約	当月削除	当月末在庫
専属媒介	土地	7,773	1,947	335	1,591	7,789
	戸建	5,530	1,548	347	1,096	5,608
	マンション	9,474	3,185	981	2,093	9,564
	住宅以外建物全部	1,534	616	51	556	1,543
	住宅以外建物一部	119	42	5	36	120
	専属計	24,430	7,338	1,719	5,372	24,624
専任媒介	土地	30,127	5,793	920	4,367	30,581
	戸建	19,997	5,354	1,104	3,754	20,373
	マンション	21,889	7,290	2,084	5,100	21,942
	住宅以外建物全部	4,007	1,047	96	805	4,141
	住宅以外建物一部	333	68	10	73	317
	専任計	76,353	19,552	4,214	14,099	77,354
一般媒介	土地	21,570	3,040	203	2,789	21,682
	戸建	10,929	2,421	219	2,236	11,038
	マンション	13,258	3,919	313	3,899	13,060
	住宅以外建物全部	4,439	1,151	50	1,099	4,461
	住宅以外建物一部	353	87	6	83	352
	一般計	50,549	10,618	791	10,106	50,593
媒介計	土地	59,470	10,780	1,458	8,747	60,052
	戸建	36,456	9,323	1,670	7,086	37,019
	マンション	44,621	14,394	3,378	11,092	44,566
	住宅以外建物全部	9,980	2,814	197	2,460	10,145
	住宅以外建物一部	805	197	21	192	789
	媒介計	151,332	37,508	6,724	29,577	152,571
売主物件	土地	13,384	5,272	179	4,993	13,474
	戸建	23,304	10,960	700	9,780	23,764
	マンション	9,394	10,652	251	10,562	9,229
	住宅以外建物全部	1,603	892	10	934	1,544
	住宅以外建物一部	204	127	16	107	207
	売主計	47,889	27,903	1,156	26,376	48,218
代理物件	土地	1,155	394	8	341	1,203
	戸建	740	286	19	257	774
	マンション	963	722	19	689	960
	住宅以外建物全部	260	152	1	145	265
	住宅以外建物一部	76	36	0	33	80
	代理計	3,194	1,590	47	1,465	3,282
媒介以外計	土地	14,539	5,666	187	5,334	14,677
	戸建	24,044	11,246	719	10,037	24,538
	マンション	10,357	11,374	270	11,251	10,189
	住宅以外建物全部	1,863	1,044	11	1,079	1,809
	住宅以外建物一部	280	163	16	140	287
	媒介以外計	51,083	29,493	1,203	27,841	51,500
売物件合計	土地	74,009	16,446	1,645	14,081	74,729
	戸建	60,500	20,569	2,389	17,123	61,557
	マンション	54,978	25,768	3,648	22,343	54,755
	住宅以外建物全部	11,843	3,858	208	3,539	11,954
	住宅以外建物一部	1,085	360	37	332	1,076
	総計	202,415	67,001	7,927	57,418	204,071
賃貸物件合計	土地	1,517	303	39	255	1,526
	戸建	10,364	4,656	597	4,100	10,323
	マンション	229,359	131,781	15,377	117,859	227,904
	住宅以外建物全部	5,661	1,650	184	1,433	5,694
	住宅以外建物一部	39,008	11,667	1,334	9,910	39,431
	総計	285,909	150,057	17,531	133,557	284,878
総合計		488,324	217,058	25,458	190,975	488,949

\* 取引態様の変更等により「前月末在庫+当月登録-当月成約-当月削除」が「当月末在庫」の数と必ずしも一致しないものもあります。

# 首都圏会員登録状況

(2019年11月度)

		前月末在庫	当月登録	当月成約	当月削除	当月末在庫
専属媒介	土地	5,524	1,569	246	1,363	5,478
	戸建	4,470	1,315	260	969	4,529
	マンション	8,913	3,027	924	2,012	8,985
	住宅以外建物全部	1,298	564	37	526	1,299
	住宅以外建物一部	106	41	4	33	110
	専属計	20,311	6,516	1,471	4,903	20,401
専任媒介	土地	16,720	3,793	530	2,898	17,049
	戸建	13,670	3,954	704	2,883	13,968
	マンション	19,362	6,543	1,789	4,648	19,423
	住宅以外建物全部	2,867	847	60	650	2,995
	住宅以外建物一部	300	62	9	62	291
	専任計	52,919	15,199	3,092	11,141	53,726
一般媒介	土地	9,591	1,531	86	1,473	9,608
	戸建	6,222	1,519	108	1,395	6,331
	マンション	11,406	3,491	259	3,429	11,292
	住宅以外建物全部	3,164	965	31	936	3,179
	住宅以外建物一部	306	82	5	79	304
	一般計	30,689	7,588	489	7,312	30,714
媒介計	土地	31,835	6,893	862	5,734	32,135
	戸建	24,362	6,788	1,072	5,247	24,828
	マンション	39,681	13,061	2,972	10,089	39,700
	住宅以外建物全部	7,329	2,376	128	2,112	7,473
	住宅以外建物一部	712	185	18	174	705
	媒介計	103,919	29,303	5,052	23,356	104,841
売主物件	土地	9,278	4,596	102	4,467	9,297
	戸建	18,040	9,859	455	8,928	18,498
	マンション	8,803	10,294	223	10,244	8,627
	住宅以外建物全部	1,423	849	9	893	1,364
	住宅以外建物一部	201	126	16	107	203
	売主計	37,745	25,724	805	24,639	37,989
代理物件	土地	897	369	5	306	960
	戸建	678	277	17	249	710
	マンション	941	668	18	640	935
	住宅以外建物全部	251	145	1	135	258
	住宅以外建物一部	75	32	0	29	79
	代理計	2,842	1,491	41	1,359	2,942
媒介以外計	土地	10,175	4,965	107	4,773	10,257
	戸建	18,718	10,136	472	9,177	19,208
	マンション	9,744	10,962	241	10,884	9,562
	住宅以外建物全部	1,674	994	10	1,028	1,622
	住宅以外建物一部	276	158	16	136	282
	媒介以外計	40,587	27,215	846	25,998	40,931
売物件合計	土地	42,010	11,858	969	10,507	42,392
	戸建	43,080	16,924	1,544	14,424	44,036
	マンション	49,425	24,023	3,213	20,973	49,262
	住宅以外建物全部	9,003	3,370	138	3,140	9,095
	住宅以外建物一部	988	343	34	310	987
	総計	144,506	56,518	5,898	49,354	145,772
賃貸物件合計	土地	1,164	254	36	207	1,175
	戸建	9,412	4,303	522	3,842	9,351
	マンション	220,727	128,955	14,864	115,581	219,237
	住宅以外建物全部	5,096	1,530	167	1,350	5,109
	住宅以外建物一部	36,682	11,260	1,262	9,570	37,110
	総計	273,081	146,302	16,851	130,550	271,982
総合計		417,587	202,820	22,749	179,904	417,754

\* 取引態様の変更等により「前月末在庫+当月登録-当月成約-当月削除」が「当月末在庫」の数と必ずしも一致しないものもあります。

首都圏会員登録状況（都県別①）（2019年11月度）

		東京					埼玉				
		前月末在庫	当月登録	当月成約	当月削除	当月末在庫	前月末在庫	当月登録	当月成約	当月削除	当月末在庫
専属媒介	土地	2,114	854	120	704	2,145	1,230	270	45	253	1,201
	戸建	2,064	696	123	520	2,107	728	239	34	182	749
	マンション	6,171	2,253	614	1,563	6,241	575	190	50	104	609
	住宅以外建物全部	834	469	25	414	865	157	27	3	34	147
	住宅以外建物一部	92	34	4	28	94	4	3	0	4	3
	専属計	11,275	4,306	886	3,229	11,452	2,694	729	132	577	2,709
専任媒介	土地	4,900	1,280	161	1,002	5,010	4,125	859	119	621	4,234
	戸建	4,920	1,591	238	1,199	5,043	2,614	681	141	492	2,649
	マンション	11,470	4,090	1,004	3,017	11,528	1,874	602	162	395	1,911
	住宅以外建物全部	1,583	502	34	372	1,671	416	90	9	90	407
	住宅以外建物一部	213	43	7	46	204	14	1	0	1	14
	専任計	23,086	7,506	1,444	5,636	23,456	9,043	2,233	431	1,599	9,215
一般媒介	土地	3,255	703	31	691	3,244	1,261	210	13	228	1,242
	戸建	2,753	738	41	708	2,779	908	222	14	211	920
	マンション	8,614	2,727	173	2,766	8,447	616	202	11	128	689
	住宅以外建物全部	2,080	732	15	706	2,101	313	59	2	42	330
	住宅以外建物一部	220	62	5	64	212	19	5	0	3	21
	一般計	16,922	4,962	265	4,935	16,783	3,117	698	40	612	3,202
媒介計	土地	10,269	2,837	312	2,397	10,399	6,616	1,339	177	1,102	6,677
	戸建	9,737	3,025	402	2,427	9,929	4,250	1,142	189	885	4,318
	マンション	26,255	9,070	1,791	7,346	26,216	3,065	994	223	627	3,209
	住宅以外建物全部	4,497	1,703	74	1,492	4,637	886	176	14	166	884
	住宅以外建物一部	525	139	16	138	510	37	9	0	8	38
	媒介計	51,283	16,774	2,595	13,800	51,691	14,854	3,660	603	2,788	15,126
売主物件	土地	3,036	2,309	21	2,316	3,007	2,283	777	27	692	2,340
	戸建	6,492	4,199	103	3,968	6,619	4,262	1,548	105	1,278	4,425
	マンション	6,580	8,161	169	8,067	6,501	633	325	14	328	616
	住宅以外建物全部	868	620	6	677	805	119	47	1	27	133
	住宅以外建物一部	159	115	16	95	162	13	0	0	2	11
	売主計	17,135	15,404	315	15,123	17,094	7,310	2,697	147	2,327	7,525
代理物件	土地	417	222	2	194	442	151	18	1	16	152
	戸建	374	144	6	144	376	42	11	2	10	43
	マンション	806	607	14	578	797	35	15	1	15	34
	住宅以外建物全部	201	126	1	119	204	16	4	0	1	22
	住宅以外建物一部	71	26	0	23	75	0	0	0	0	0
	代理計	1,869	1,125	23	1,058	1,894	244	48	4	42	251
媒介以外計	土地	3,453	2,531	23	2,510	3,449	2,434	795	28	708	2,492
	戸建	6,866	4,343	109	4,112	6,995	4,304	1,559	107	1,288	4,468
	マンション	7,386	8,768	183	8,645	7,298	668	340	15	343	650
	住宅以外建物全部	1,069	746	7	796	1,009	135	51	1	28	155
	住宅以外建物一部	230	141	16	118	237	13	0	0	2	11
	媒介以外計	19,004	16,529	338	16,181	18,988	7,554	2,745	151	2,369	7,776
売物件合計	土地	13,722	5,368	335	4,907	13,848	9,050	2,134	205	1,810	9,169
	戸建	16,603	7,368	511	6,539	16,924	8,554	2,701	296	2,173	8,786
	マンション	33,641	17,838	1,974	15,991	33,514	3,733	1,334	238	970	3,859
	住宅以外建物全部	5,566	2,449	81	2,288	5,646	1,021	227	15	194	1,039
	住宅以外建物一部	755	280	32	256	747	50	9	0	10	49
	総計	70,287	33,303	2,933	29,981	70,679	22,408	6,405	754	5,157	22,902
賃貸物件合計	土地	217	58	3	45	227	354	63	12	55	350
	戸建	4,518	2,226	235	2,114	4,396	1,355	640	85	517	1,393
	マンション	144,076	95,396	10,676	85,233	143,563	19,784	8,028	1,039	7,189	19,584
	住宅以外建物全部	2,891	1,032	69	917	2,937	894	179	44	173	856
	住宅以外建物一部	26,338	9,270	976	7,964	26,668	2,484	455	60	393	2,486
	総計	178,040	107,982	11,959	96,273	177,791	24,871	9,365	1,240	8,327	24,669
総合計		248,327	141,285	14,892	126,254	248,470	47,279	15,770	1,994	13,484	47,571

首都圏会員登録状況(都県別②)(2019年11月度)

		千 葉					神 奈 川				
		前月末在庫	当月登録	当月成約	当月削除	当月末在庫	前月末在庫	当月登録	当月成約	当月削除	当月末在庫
専属媒介	土地	945	194	38	151	948	1,235	251	43	255	1,184
	戸建	526	132	29	86	540	1,152	248	74	181	1,133
	マンション	454	140	74	76	440	1,713	444	186	269	1,695
	住宅以外建物全部	117	22	3	36	100	190	46	6	42	187
	住宅以外建物一部	4	1	0	0	5	6	3	0	1	8
	専属計	2,046	489	144	349	2,033	4,296	992	309	748	4,207
専任媒介	土地	4,044	688	135	481	4,106	3,651	966	115	794	3,699
	戸建	2,536	593	150	438	2,539	3,600	1,089	175	754	3,737
	マンション	1,821	540	249	321	1,783	4,197	1,311	374	915	4,201
	住宅以外建物全部	335	89	9	64	352	533	166	8	124	565
	住宅以外建物一部	13	4	1	1	14	60	14	1	14	59
	専任計	8,749	1,914	544	1,305	8,794	12,041	3,546	673	2,601	12,261
一般媒介	土地	3,529	333	23	297	3,556	1,546	285	19	257	1,566
	戸建	1,184	223	16	185	1,219	1,377	336	37	291	1,413
	マンション	579	166	22	161	574	1,597	396	53	374	1,582
	住宅以外建物全部	265	70	4	70	261	506	104	10	118	487
	住宅以外建物一部	13	2	0	0	16	54	13	0	12	55
	一般計	5,570	794	65	713	5,626	5,080	1,134	119	1,052	5,103
媒介計	土地	8,518	1,215	196	929	8,610	6,432	1,502	177	1,306	6,449
	戸建	4,246	948	195	709	4,298	6,129	1,673	286	1,226	6,283
	マンション	2,854	846	345	558	2,797	7,507	2,151	613	1,558	7,478
	住宅以外建物全部	717	181	16	170	713	1,229	316	24	284	1,239
	住宅以外建物一部	30	7	1	1	35	120	30	1	27	122
	媒介計	16,365	3,197	753	2,367	16,453	21,417	5,672	1,101	4,401	21,571
売主物件	土地	1,542	505	20	498	1,524	2,417	1,005	34	961	2,426
	戸建	2,499	1,004	90	846	2,559	4,787	3,108	157	2,836	4,895
	マンション	327	176	12	174	317	1,263	1,632	28	1,675	1,193
	住宅以外建物全部	150	76	0	87	139	286	106	2	102	287
	住宅以外建物一部	1	1	0	0	2	28	10	0	10	28
	売主計	4,519	1,762	122	1,605	4,541	8,781	5,861	221	5,584	8,829
代理物件	土地	183	56	1	56	185	146	73	1	40	181
	戸建	74	24	4	23	71	188	98	5	72	220
	マンション	11	1	0	3	9	89	45	3	44	95
	住宅以外建物全部	23	4	0	6	20	11	11	0	9	12
	住宅以外建物一部	1	0	0	0	1	3	6	0	6	3
	代理計	292	85	5	88	286	437	233	9	171	511
媒介以外計	土地	1,725	561	21	554	1,709	2,563	1,078	35	1,001	2,607
	戸建	2,573	1,028	94	869	2,630	4,975	3,206	162	2,908	5,115
	マンション	338	177	12	177	326	1,352	1,677	31	1,719	1,288
	住宅以外建物全部	173	80	0	93	159	297	117	2	111	299
	住宅以外建物一部	2	1	0	0	3	31	16	0	16	31
	媒介以外計	4,811	1,847	127	1,693	4,827	9,218	6,094	230	5,755	9,340
売物件合計	土地	10,243	1,776	217	1,483	10,319	8,995	2,580	212	2,307	9,056
	戸建	6,819	1,976	289	1,578	6,928	11,104	4,879	448	4,134	11,398
	マンション	3,192	1,023	357	735	3,123	8,859	3,828	644	3,277	8,766
	住宅以外建物全部	890	261	16	263	872	1,526	433	26	395	1,538
	住宅以外建物一部	32	8	1	1	38	151	46	1	43	153
	総計	21,176	5,044	880	4,060	21,280	30,635	11,766	1,331	10,156	30,911
賃貸物件合計	土地	346	46	11	45	336	247	87	10	62	262
	戸建	1,113	494	69	436	1,102	2,426	943	133	775	2,460
	マンション	14,835	6,270	1,161	5,477	14,467	42,032	19,261	1,988	17,682	41,623
	住宅以外建物全部	456	94	15	83	452	855	225	39	177	864
	住宅以外建物一部	2,126	420	64	312	2,170	5,734	1,115	162	901	5,786
	総計	18,876	7,324	1,320	6,353	18,527	51,294	21,631	2,332	19,597	50,995
総合計		40,052	12,368	2,200	10,413	39,807	81,929	33,397	3,663	29,753	81,906



# 東日本圏域登録状況

(2019年11月度)

		前月末在庫	当月登録	当月成約	当月削除	当月末在庫
専属媒介	土地	7,695	1,930	335	1,572	7,712
	戸建	5,484	1,529	346	1,086	5,554
	マンション	9,404	3,099	966	2,053	9,460
	住宅以外建物全部	1,507	585	50	534	1,508
	住宅以外建物一部	121	42	5	36	122
	専属計	24,211	7,185	1,702	5,281	24,356
専任媒介	土地	29,923	5,747	920	4,314	30,383
	戸建	19,772	5,297	1,103	3,712	20,136
	マンション	21,728	7,210	2,084	5,015	21,788
	住宅以外建物全部	3,928	1,017	96	789	4,047
	住宅以外建物一部	356	74	10	75	344
	専任計	75,707	19,345	4,213	13,905	76,698
一般媒介	土地	21,655	3,017	202	2,773	21,763
	戸建	10,863	2,395	218	2,215	10,967
	マンション	12,964	3,818	316	3,743	12,820
	住宅以外建物全部	4,264	1,002	52	958	4,277
	住宅以外建物一部	349	88	6	83	349
	一般計	50,095	10,320	794	9,772	50,176
媒介計	土地	59,273	10,694	1,457	8,659	59,858
	戸建	36,119	9,221	1,667	7,013	36,657
	マンション	44,096	14,127	3,366	10,811	44,068
	住宅以外建物全部	9,699	2,604	198	2,281	9,832
	住宅以外建物一部	826	204	21	194	815
	媒介計	150,013	36,850	6,709	28,958	151,230
売主物件	土地	13,329	5,241	179	4,963	13,418
	戸建	23,259	10,947	700	9,763	23,724
	マンション	9,266	10,580	251	10,478	9,113
	住宅以外建物全部	1,573	880	9	919	1,522
	住宅以外建物一部	203	127	16	106	207
	売主計	47,630	27,775	1,155	26,229	47,984
代理物件	土地	1,097	369	8	314	1,147
	戸建	718	284	18	253	753
	マンション	942	713	19	676	942
	住宅以外建物全部	251	149	1	142	252
	住宅以外建物一部	78	38	0	33	84
	代理計	3,086	1,553	46	1,418	3,178
媒介以外計	土地	14,426	5,610	187	5,277	14,565
	戸建	23,977	11,231	718	10,016	24,477
	マンション	10,208	11,293	270	11,154	10,055
	住宅以外建物全部	1,824	1,029	10	1,061	1,774
	住宅以外建物一部	281	165	16	139	291
	媒介以外計	50,716	29,328	1,201	27,647	51,162
売物件合計	土地	73,699	16,304	1,644	13,936	74,423
	戸建	60,096	20,452	2,385	17,029	61,134
	マンション	54,304	25,420	3,636	21,965	54,123
	住宅以外建物全部	11,523	3,633	208	3,342	11,606
	住宅以外建物一部	1,107	369	37	333	1,106
	総計	200,729	66,178	7,910	56,605	202,392
賃貸物件合計	土地	1,511	304	39	253	1,523
	戸建	10,157	4,540	595	3,987	10,115
	マンション	227,957	131,138	15,341	117,426	226,328
	住宅以外建物全部	5,628	1,642	184	1,415	5,671
	住宅以外建物一部	38,875	11,596	1,333	9,894	39,244
	総計	284,128	149,220	17,492	132,975	282,881
総合計		484,857	215,398	25,402	189,580	485,273

\* 取引態様の変更等により「前月末在庫+当月登録-当月成約-当月削除」が「当月末在庫」の数と必ずしも一致しないものもあります。

# 首都圏圏域登録状況

(2019年11月度)

		前月末在庫	当月登録	当月成約	当月削除	当月末在庫
専属媒介	土地	5,058	1,493	243	1,269	5,034
	戸建	4,313	1,271	258	939	4,361
	マンション	8,798	2,917	908	1,954	8,829
	住宅以外建物全部	1,175	476	36	453	1,162
	住宅以外建物一部	106	39	4	31	110
	専属計	19,450	6,196	1,449	4,646	19,496
専任媒介	土地	15,227	3,641	522	2,732	15,580
	戸建	12,839	3,825	683	2,769	13,147
	マンション	19,008	6,388	1,783	4,495	19,081
	住宅以外建物全部	2,579	776	56	595	2,696
	住宅以外建物一部	309	64	9	63	301
	専任計	49,962	14,694	3,053	10,654	50,805
一般媒介	土地	8,206	1,305	82	1,236	8,236
	戸建	5,820	1,457	103	1,305	5,959
	マンション	10,937	3,319	262	3,200	10,874
	住宅以外建物全部	2,653	694	32	682	2,649
	住宅以外建物一部	296	81	5	77	295
	一般計	27,912	6,856	484	6,500	28,013
媒介計	土地	28,491	6,439	847	5,237	28,850
	戸建	22,972	6,553	1,044	5,013	23,467
	マンション	38,743	12,624	2,953	9,649	38,784
	住宅以外建物全部	6,407	1,946	124	1,730	6,507
	住宅以外建物一部	711	184	18	171	706
	媒介計	97,324	27,746	4,986	21,800	98,314
売主物件	土地	8,900	4,532	102	4,392	8,930
	戸建	17,822	9,789	453	8,865	18,274
	マンション	8,527	10,128	224	10,068	8,361
	住宅以外建物全部	1,291	782	8	817	1,246
	住宅以外建物一部	200	126	16	106	203
	売主計	36,740	25,357	803	24,248	37,014
代理物件	土地	713	303	4	241	775
	戸建	621	271	16	241	654
	マンション	888	654	18	615	892
	住宅以外建物全部	213	130	0	120	217
	住宅以外建物一部	72	38	0	33	78
	代理計	2,507	1,396	38	1,250	2,616
媒介以外計	土地	9,613	4,835	106	4,633	9,705
	戸建	18,443	10,060	469	9,106	18,928
	マンション	9,415	10,782	242	10,683	9,253
	住宅以外建物全部	1,504	912	8	937	1,463
	住宅以外建物一部	272	164	16	139	281
	媒介以外計	39,247	26,753	841	25,498	39,630
売物件合計	土地	38,104	11,274	953	9,870	38,555
	戸建	41,415	16,613	1,513	14,119	42,395
	マンション	48,158	23,406	3,195	20,332	48,037
	住宅以外建物全部	7,911	2,858	132	2,667	7,970
	住宅以外建物一部	983	348	34	310	987
	総計	136,571	54,499	5,827	47,298	137,944
賃貸物件合計	土地	1,108	254	36	204	1,122
	戸建	9,008	4,150	520	3,700	8,938
	マンション	217,665	127,754	14,768	114,673	215,978
	住宅以外建物全部	4,928	1,498	166	1,304	4,956
	住宅以外建物一部	35,995	11,134	1,261	9,502	36,366
	総計	268,704	144,790	16,751	129,383	267,360
総合計		405,275	199,289	22,578	176,681	405,304

\* 取引態様の変更等により「前月末在庫+当月登録-当月成約-当月削除」が「当月末在庫」の数と必ずしも一致しないものもあります。

首都圏圏域登録状況(都県別①)(2019年11月度)

		東京					埼玉				
		前月末在庫	当月登録	当月成約	当月削除	当月末在庫	前月末在庫	当月登録	当月成約	当月削除	当月末在庫
専属媒介	土地	1,560	672	107	578	1,549	1,224	266	46	225	1,219
	戸建	1,684	556	111	408	1,710	807	262	41	189	838
	マンション	5,253	1,859	511	1,326	5,265	838	252	89	136	864
	住宅以外建物全部	547	216	22	180	562	212	63	5	67	202
	住宅以外建物一部	78	25	4	21	78	6	2	0	2	6
	専属計	9,122	3,328	755	2,513	9,164	3,087	845	181	619	3,129
専任媒介	土地	2,936	944	133	717	3,027	4,169	934	121	642	4,331
	戸建	3,492	1,280	194	951	3,605	2,752	726	143	527	2,795
	マンション	9,808	3,449	908	2,494	9,854	2,199	704	197	466	2,231
	住宅以外建物全部	1,024	337	26	246	1,086	528	136	11	128	521
	住宅以外建物一部	194	37	4	38	189	18	0	0	3	15
	専任計	17,454	6,047	1,265	4,446	17,761	9,666	2,500	472	1,766	9,893
一般媒介	土地	1,509	375	26	326	1,532	1,316	235	13	243	1,306
	戸建	2,004	548	37	525	2,019	1,001	251	12	228	1,028
	マンション	7,230	2,226	165	2,206	7,127	787	297	14	200	876
	住宅以外建物全部	1,243	370	11	351	1,255	389	107	3	100	399
	住宅以外建物一部	189	60	5	60	184	13	5	0	3	15
	一般計	12,175	3,579	244	3,468	12,117	3,506	895	42	774	3,624
媒介計	土地	6,005	1,991	266	1,621	6,108	6,709	1,435	180	1,110	6,856
	戸建	7,180	2,384	342	1,884	7,334	4,560	1,239	196	944	4,661
	マンション	22,291	7,534	1,584	6,026	22,246	3,824	1,253	300	802	3,971
	住宅以外建物全部	2,814	923	59	777	2,903	1,129	306	19	295	1,122
	住宅以外建物一部	461	122	13	119	451	37	7	0	8	36
	媒介計	38,751	12,954	2,264	10,427	39,042	16,259	4,240	695	3,159	16,646
売主物件	土地	2,481	2,039	16	1,998	2,505	2,336	845	27	792	2,360
	戸建	5,189	3,532	80	3,354	5,285	4,597	1,803	101	1,542	4,754
	マンション	4,507	5,669	131	5,606	4,436	1,111	916	25	943	1,060
	住宅以外建物全部	606	445	7	477	566	173	68	1	58	182
	住宅以外建物一部	132	104	15	85	135	12	1	0	2	11
	売主計	12,915	11,789	249	11,520	12,927	8,229	3,633	154	3,337	8,367
代理物件	土地	227	132	1	118	242	129	19	1	13	134
	戸建	263	132	6	118	277	68	12	2	20	59
	マンション	613	469	11	450	593	71	28	3	22	77
	住宅以外建物全部	129	94	0	87	135	29	8	0	9	27
	住宅以外建物一部	50	30	0	27	54	3	5	0	4	4
	代理計	1,282	857	18	800	1,301	300	72	6	68	301
媒介以外計	土地	2,708	2,171	17	2,116	2,747	2,465	864	28	805	2,494
	戸建	5,452	3,664	86	3,472	5,562	4,665	1,815	103	1,562	4,813
	マンション	5,120	6,138	142	6,056	5,029	1,182	944	28	965	1,137
	住宅以外建物全部	735	539	7	564	701	202	76	1	67	209
	住宅以外建物一部	182	134	15	112	189	15	6	0	6	15
	媒介以外計	14,197	12,646	267	12,320	14,228	8,529	3,705	160	3,405	8,668
売物件合計	土地	8,713	4,162	283	3,737	8,855	9,174	2,299	208	1,915	9,350
	戸建	12,632	6,048	428	5,356	12,896	9,225	3,054	299	2,506	9,474
	マンション	27,411	13,672	1,726	12,082	27,275	5,006	2,197	328	1,767	5,108
	住宅以外建物全部	3,549	1,462	66	1,341	3,604	1,331	382	20	362	1,331
	住宅以外建物一部	643	256	28	231	640	52	13	0	14	51
	総計	52,948	29,600	2,531	22,747	53,270	24,788	7,945	855	6,564	29,314
賃貸物件合計	土地	134	54	3	45	140	379	68	13	56	378
	戸建	3,302	1,779	205	1,643	3,233	1,556	728	92	619	1,573
	マンション	120,520	83,501	9,103	74,827	120,144	25,306	10,618	1,604	9,433	24,884
	住宅以外建物全部	2,345	876	67	770	2,385	1,096	243	44	221	1,073
	住宅以外建物一部	23,481	8,521	943	7,398	23,662	2,989	576	62	466	3,037
	総計	149,782	94,731	10,321	84,683	149,564	31,326	12,233	1,815	10,795	30,945
総合計		202,730	120,331	12,852	107,430	202,834	56,114	20,178	2,670	17,359	56,259

首都圏圏域登録状況(都県別②)(2019年11月度)

		千 葉					神 奈 川				
		前月末在庫	当月登録	当月成約	当月削除	当月末在庫	前月末在庫	当月登録	当月成約	当月削除	当月末在庫
専属媒介	土地	1,099	242	44	184	1,113	1,175	313	46	282	1,153
	戸建	605	173	31	124	619	1,217	280	75	218	1,194
	マンション	656	222	101	111	663	2,051	584	207	381	2,037
	住宅以外建物全部	171	53	2	66	158	245	144	7	140	240
	住宅以外建物一部	7	2	0	1	8	15	10	0	7	18
	専属計	2,538	692	178	486	2,561	4,703	1,331	335	1,028	4,642
専任媒介	土地	4,424	746	146	571	4,443	3,698	1,017	122	802	3,779
	戸建	2,775	667	156	475	2,807	3,820	1,152	190	816	3,940
	マンション	1,987	598	258	351	1,970	5,014	1,637	420	1,184	5,026
	住宅以外建物全部	438	125	10	90	463	589	178	9	131	626
	住宅以外建物一部	17	5	1	3	18	80	22	4	19	79
	専任計	9,641	2,141	571	1,490	9,701	13,201	4,006	745	2,952	13,450
一般媒介	土地	3,806	401	25	387	3,809	1,575	294	18	280	1,589
	戸建	1,310	269	17	220	1,356	1,505	389	37	332	1,556
	マンション	690	218	26	206	686	2,230	578	57	588	2,185
	住宅以外建物全部	417	107	5	111	409	604	110	13	120	586
	住宅以外建物一部	21	1	0	0	22	73	15	0	14	74
	一般計	6,244	996	73	924	6,282	5,987	1,386	125	1,334	5,990
媒介計	土地	9,329	1,389	215	1,142	9,365	6,448	1,624	186	1,364	6,521
	戸建	4,690	1,109	204	819	4,782	6,542	1,821	302	1,366	6,690
	マンション	3,333	1,038	385	668	3,319	9,295	2,799	684	2,153	9,248
	住宅以外建物全部	1,026	285	17	267	1,030	1,438	432	29	391	1,452
	住宅以外建物一部	45	8	1	4	48	168	47	4	40	171
	媒介計	18,423	3,829	822	2,900	18,544	23,891	6,723	1,205	5,314	24,082
売主物件	土地	1,709	565	22	578	1,668	2,374	1,083	37	1,024	2,397
	戸建	2,895	1,072	100	923	2,935	5,141	3,382	172	3,046	5,300
	マンション	609	499	19	462	626	2,300	3,044	49	3,057	2,239
	住宅以外建物全部	217	103	0	116	204	295	166	0	166	294
	住宅以外建物一部	10	3	1	2	10	46	18	0	17	47
	売主計	5,440	2,242	142	2,081	5,443	10,156	7,693	258	7,310	10,277
代理物件	土地	207	63	0	60	212	150	89	2	50	187
	戸建	90	24	2	22	92	200	103	6	81	226
	マンション	35	16	0	18	33	169	141	4	125	189
	住宅以外建物全部	28	9	0	7	27	27	19	0	17	28
	住宅以外建物一部	4	0	0	0	4	15	3	0	2	16
	代理計	364	112	2	107	368	561	355	12	275	646
媒介以外計	土地	1,916	628	22	638	1,880	2,524	1,172	39	1,074	2,584
	戸建	2,985	1,096	102	945	3,027	5,341	3,485	178	3,127	5,526
	マンション	644	515	19	480	659	2,469	3,185	53	3,182	2,428
	住宅以外建物全部	245	112	0	123	231	322	185	0	183	322
	住宅以外建物一部	14	3	1	2	14	61	21	0	19	63
	媒介以外計	5,804	2,354	144	2,188	5,811	10,717	8,048	270	7,585	10,923
売物件合計	土地	11,245	2,017	237	1,780	11,245	8,972	2,796	225	2,438	9,105
	戸建	7,675	2,205	306	1,764	7,809	11,883	5,306	480	4,493	12,216
	マンション	3,977	1,553	404	1,148	3,978	11,764	5,984	737	5,335	11,676
	住宅以外建物全部	1,271	397	17	390	1,261	1,760	617	29	574	1,774
	住宅以外建物一部	59	11	2	6	62	229	68	4	59	234
	総計	24,227	6,183	966	5,088	24,355	34,608	14,771	1,475	12,899	35,005
賃貸物件合計	土地	367	46	10	47	356	228	86	10	56	248
	戸建	1,381	597	86	535	1,357	2,769	1,046	137	903	2,775
	マンション	19,714	9,040	1,239	8,055	19,457	52,125	24,595	2,822	22,358	51,493
	住宅以外建物全部	638	134	16	127	629	849	245	39	186	869
	住宅以外建物一部	2,831	622	81	479	2,893	6,694	1,415	175	1,159	6,774
	総計	24,931	10,439	1,432	9,243	24,692	62,665	27,387	3,183	24,662	62,159
総合計		49,158	16,622	2,398	14,331	49,047	97,273	42,158	4,658	37,561	97,164