

2019(令和1)年10月度 レインズシステム利用実績報告

(10月1日～31日)

この報告は標記期間内で当機構会員が物件情報登録・成約報告・検索等レインズシステムを利用した実績を集計したものです。

不動産流通市場の動向を表わしているものではないことにご注意ください。

* 会員アクセス状況に「詳細検索」を追加しました。総アクセス件数の前月比・前年同月比は「詳細検索」を含めた件数で比較して算出しています。

〔東日本〕

●東日本会員アクセス状況

				件数 (件)	増減率(%)	
					前月比	前年同月比
登 録	売物件	媒介	専属	7,421	-7.7	-14.4
			専任	19,683	-2.3	3.1
			一般	11,119	1.2	-1.1
			媒介 計	38,223	-2.5	-2.0
		売り主		31,576	9.3	16.8
		代理		1,570	-1.3	11.6
		売物件 計		71,369	2.5	5.8
	賃貸物件		153,866	0.1	-12.3	
	登録 計		225,235	0.8	-7.2	
成約報告	売物件		7,223	-20.0	-8.8	
	賃貸物件		15,838	-7.6	-16.5	
	成約報告 計		23,061	-11.9	-14.2	
条件検索	売物件		6,914,559	-2.3	-4.6	
	賃貸物件		3,204,656	-1.0	-3.0	
	成約売物件		1,230,674	-1.9	-1.0	
	成約賃貸物件		242,023	18.6	32.9	
	日報検索・会員検索		44,745	0.8	-24.7	
	条件検索 計		11,636,657	-1.5	-3.3	
詳細検索	売物件		1,136,327	-0.8	-6.8	
	賃貸物件		1,394,420	-1.5	-3.2	
	成約売物件		96,525	-2.6	-7.4	
	成約賃貸物件		24,783	8.8	0.9	
	詳細検索 計		2,652,055	-1.2	-4.9	
図面検索	売物件		13,364,142	-4.4	-7.0	
	賃貸物件		7,119,547	-6.4	-13.3	
	成約売物件		1,583,380	-4.9	-8.5	
	成約賃貸物件		159,663	2.2	-4.8	
	図面検索 計		22,226,732	-5.0	-9.2	
その他	変更・削除・再登録・図面登録		1,056,364	-1.0	-8.1	
総アクセス	売物件(成約含む)		24,674,836	-3.5	-6.0	
	賃貸物件(成約含む)		13,129,343	-3.7	-9.2	
	会員検索		15,925	-5.5	-43.7	
	総アクセス件数		37,820,104	-3.6	-7.1	

<参考>

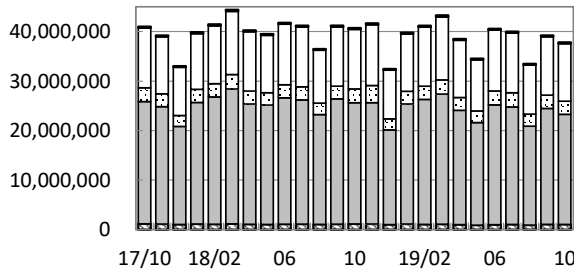
●東日本月末在庫状況(圏域)

				件数 (件)	増減率(%)	
					前月比	前年同月比
登 録	売物件	媒介	専属	24,211	-1.5	-8.2
			専任	75,707	1.3	10.5
			一般	50,095	0.8	6.3
			媒介 計	150,013	0.7	5.6
		売り主		47,630	5.6	15.0
		代理		3,086	0.5	10.9
		売物件 計		200,729	1.8	7.8
	賃貸物件		284,128	0.9	-20.1	
	在庫 計		484,857	1.3	-10.5	



公益財団法人 東日本不動産流通機構 2019(令和1)年11月11日
〒101-0044 東京都千代田区鍛冶町2-3-2 神田センタービルディング2F TEL. 03-5296-9350

(件) 東日本会員アクセス状況推移



(参考)

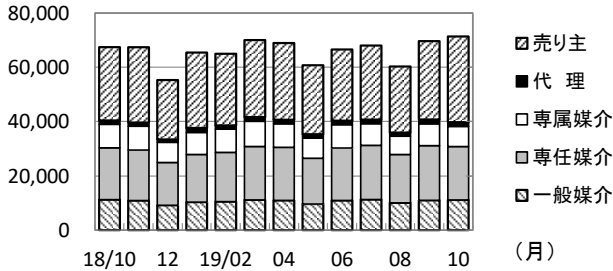
	18/4~18/10	19/4~19/10	前年比%
登録	1,657,022	1,552,255	93.7
成約	183,118	173,034	94.5
条件検索	82,674,178	79,711,815	96.4
詳細検索	18,047,819	18,381,719	101.9
図面検索	170,910,932	157,299,931	92.0
その他	7,664,722	7,004,770	91.4
総合計	281,137,791	264,123,524	93.9

2018年度計	
登録	2,890,078
成約	340,660
条件検索	141,065,308
詳細検索	31,846,660
図面検索	290,271,477
その他	13,098,316
総合計	479,512,499

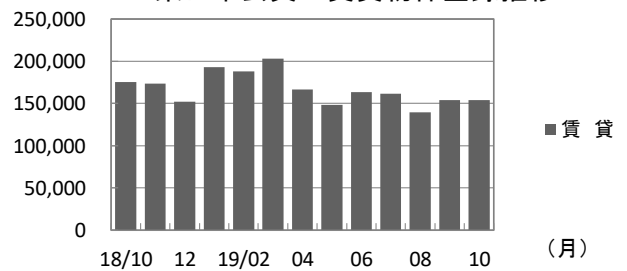
	2018年10月	11月	12月	2019年1月	2月	3月	4月	5月	6月	7月	8月	9月	10月
登録	242,822	240,615	207,633	258,650	253,084	273,074	235,526	208,967	229,805	229,388	199,929	223,405	225,235
成約	26,891	27,426	26,221	29,919	34,570	39,406	27,644	22,895	26,886	25,315	21,056	26,177	23,061
条件検索	12,037,220	12,295,504	9,854,417	11,570,345	11,936,147	12,734,717	11,569,041	10,339,433	12,314,463	12,093,585	9,944,648	11,813,988	11,636,657
詳細検索	2,788,612	3,470,937	2,226,761	2,564,322	2,668,897	2,867,924	2,583,590	2,354,355	2,804,547	2,872,405	2,431,535	2,683,232	2,652,055
図面検索	24,473,968	24,497,020	19,121,877	24,235,156	25,235,891	26,270,601	23,079,228	20,711,527	24,191,571	23,715,161	19,971,016	23,404,696	22,226,732
その他	1,149,499	1,135,032	1,016,293	1,130,065	1,057,527	1,094,677	1,012,329	902,821	999,054	1,050,672	916,360	1,067,170	1,056,364
総合計	40,719,012	41,666,534	32,453,202	39,788,457	41,186,116	43,280,399	38,507,358	34,539,998	40,566,326	39,986,526	33,484,544	39,218,668	37,820,104

* その他は変更、削除、再登録、及び図面登録

(件) 東日本会員の売物件登録推移

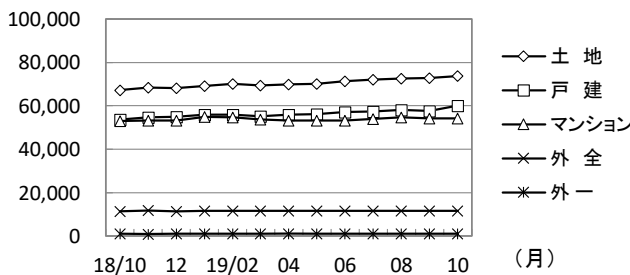


(件) 東日本会員の賃貸物件登録推移

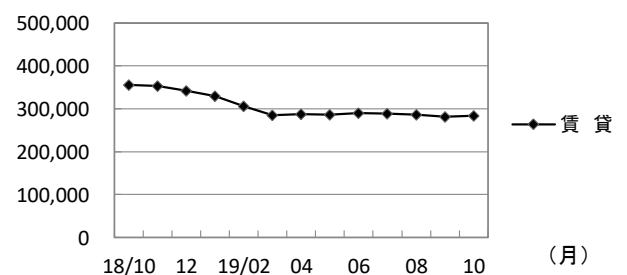


	2018年10月	11月	12月	2019年1月	2月	3月	4月	5月	6月	7月	8月	9月	10月	
売物件	売り主	27,025	27,759	21,898	27,797	26,406	28,383	28,262	25,423	26,233	27,294	24,359	28,881	31,576
	代理	1,407	1,361	1,045	1,643	1,381	1,540	1,499	1,399	1,469	1,498	1,328	1,591	1,570
	専属媒介	8,665	8,789	7,442	8,118	8,556	9,300	8,672	7,444	8,600	7,991	6,746	8,041	7,421
	専任媒介	19,099	18,604	15,760	17,567	18,153	19,685	19,566	16,870	19,337	19,966	17,814	20,155	19,683
	一般媒介	11,239	10,904	9,168	10,320	10,502	11,135	10,954	9,621	10,932	11,278	10,063	10,988	11,119
合計	67,435	67,417	55,313	65,445	64,998	70,043	68,953	60,757	66,571	68,027	60,310	69,656	71,369	
賃貸	175,387	173,198	152,320	193,205	188,086	203,031	166,573	148,210	163,234	161,361	139,619	153,749	153,866	
総合計	242,822	240,615	207,633	258,650	253,084	273,074	235,526	208,967	229,805	229,388	199,929	223,405	225,235	

(件) 東日本圏域の売物件在庫推移



(件) 東日本圏域の賃貸物件在庫推移



	2018年10月	11月	12月	2019年1月	2月	3月	4月	5月	6月	7月	8月	9月	10月	
売物件	土地	67,257	68,467	68,132	69,087	70,007	69,280	69,943	70,149	71,284	72,169	72,538	72,783	73,699
	戸建	53,652	54,719	54,958	55,954	55,855	55,177	55,938	56,162	57,102	57,401	58,222	57,608	60,096
	マンション	52,997	53,332	53,205	54,893	54,735	53,763	53,336	53,124	53,251	53,897	54,683	54,195	54,304
	外全	11,381	11,718	11,393	11,536	11,673	11,525	11,477	11,464	11,621	11,702	11,627	11,509	11,523
	外一	941	916	967	1,008	1,047	1,056	1,113	1,099	1,081	1,109	1,089	1,105	1,107
合計	186,228	189,152	188,655	192,478	193,317	190,801	191,807	191,998	194,339	194,339	196,278	198,159	197,200	200,729
賃貸	355,776	353,729	342,145	329,573	306,585	285,301	287,646	286,280	290,256	286,027	286,027	281,581	284,128	
総合計	542,004	542,881	530,800	522,051	499,902	476,102	479,453	478,278	484,595	484,977	484,186	478,781	484,857	

* 外全は住宅以外建物全部、外一は住宅以外建物一部

2019(令和1)年10月度 レインズシステム利用実績報告

(10月1日～31日)

〔首都圏〕

●首都圏会員アクセス状況

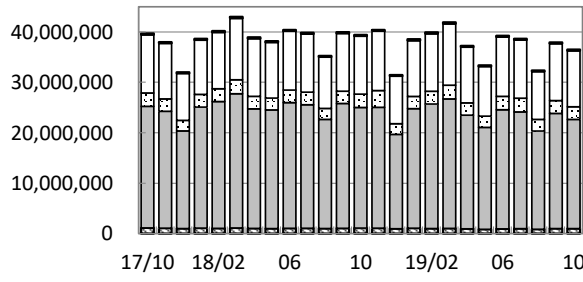
				件数 (件)	増減率(%)	
					前月比	前年同月比
登録	売物件	媒介	専属	6,546	-9.3	-15.0
			専任	14,973	-3.0	2.4
			一般	7,729	-1.6	-6.3
			媒介計	29,248	-4.1	-4.3
		売り主		28,959	11.5	15.8
		代理		1,462	-4.9	7.2
		売物件計		59,669	2.9	4.8
	賃貸物件		149,666	-0.2	-12.5	
	登録計		209,335	0.7	-8.2	
成約報告	売物件		5,216	-22.5	-11.4	
	賃貸物件		15,088	-8.1	-17.1	
	成約報告計		20,304	-12.3	-15.7	
条件検索	売物件		6,508,040	-2.5	-4.7	
	賃貸物件		3,193,125	-0.9	-3.0	
	成約売物件		1,144,066	-2.0	-1.0	
	成約賃貸物件		240,859	18.6	33.1	
	日報検索・会員検索		40,493	0.1	-26.4	
	条件検索計		11,126,583	-1.6	-3.3	
詳細検索	売物件		1,012,729	-1.5	-7.6	
	賃貸物件		1,389,933	-1.5	-3.2	
	成約売物件		81,583	-3.2	-7.8	
	成約賃貸物件		24,669	8.8	1.2	
	詳細検索計		2,508,914	-1.5	-5.1	
図面検索	売物件		12,895,141	-4.6	-7.3	
	賃貸物件		7,108,788	-6.4	-13.3	
	成約売物件		1,506,158	-5.3	-8.9	
	成約賃貸物件		159,439	2.2	-4.8	
	図面検索計		21,669,526	-5.2	-9.5	
その他		変更・削除・再登録・図面登録	984,269	-0.6	-9.3	
総アクセス	売物件(成約含む)			23,432,819	-3.8	-6.3
	賃貸物件(成約含む)			13,071,002	-3.7	-9.2
	会員検索			15,110	-6.3	-44.9
	総アクセス件数			36,518,931	-3.7	-7.4

<参考>

●首都圏月末在庫状況(圏域)

				件数 (件)	増減率(%)	
					前月比	前年同月比
登録	売物件	媒介	専属	19,450	-2.2	-9.5
			専任	49,962	1.4	11.7
			一般	27,912	0.9	4.6
			媒介計	97,324	0.5	4.7
		売り主		36,740	6.2	14.8
		代理		2,507	-0.6	7.5
		売物件計		136,571	2.0	7.3
	賃貸物件		268,704	0.9	-20.8	
	在庫計		405,275	1.3	-13.1	

(件) 首都圏会員アクセス状況推移



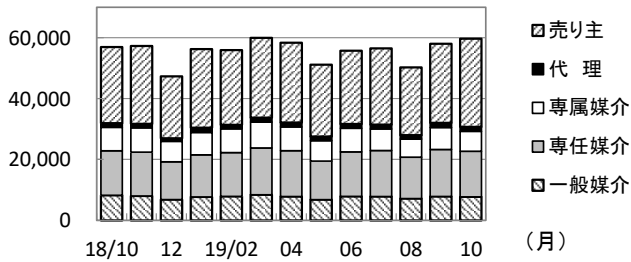
(参考)

	18/4~18/10	19/4~19/10	前年比%	2018年度計
登録	1,558,482	1,448,065	92.9	2,721,791
成約	164,041	153,839	93.8	306,794
条件検索	78,970,335	76,241,204	96.5	134,911,415
詳細検索	17,055,308	17,409,990	102.1	30,178,390
図面検索	167,081,309	153,592,682	91.9	283,903,300
その他	7,246,012	6,520,511	90.0	12,362,152
総合計	272,075,487	255,366,291	93.9	464,383,842

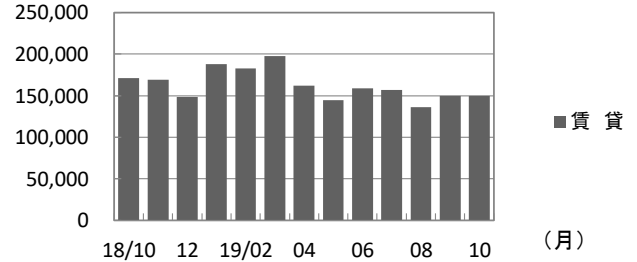
	2018年10月	11月	12月	2019年1月	2月	3月	4月	5月	6月	7月	8月	9月	10月
登録	228,064	226,494	196,030	244,053	239,059	257,673	220,546	195,501	214,885	213,487	186,360	207,951	209,335
成約	24,090	24,636	23,638	27,497	31,528	35,454	24,700	20,510	24,083	22,459	18,632	23,151	20,304
条件検索	11,511,064	11,783,207	9,445,790	11,085,469	11,429,844	12,196,770	11,067,675	9,873,588	11,790,764	11,563,787	9,507,833	11,310,974	11,126,583
詳細検索	2,644,590	3,328,927	2,115,229	2,428,863	2,532,064	2,717,999	2,442,921	2,228,410	2,655,602	2,718,444	2,309,783	2,545,916	2,508,914
図面検索	23,935,449	23,978,408	18,722,841	23,723,550	24,705,499	25,691,693	22,547,002	20,227,678	23,639,014	23,162,692	19,492,941	22,853,829	21,669,526
その他	1,085,184	1,071,410	960,168	1,063,280	995,846	1,025,436	944,936	840,725	931,739	977,471	850,738	990,633	984,269
総合計	39,428,441	40,413,082	31,463,696	38,572,712	39,933,840	41,925,025	37,247,780	33,386,412	39,256,087	38,658,340	32,366,287	37,932,454	36,518,931

* その他は変更、削除、再登録、及び図面登録

(件) 首都圏会員の売物件登録推移

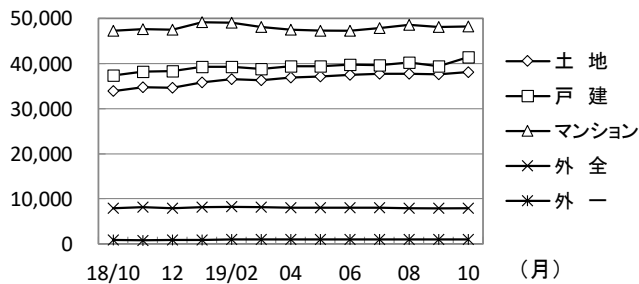


(件) 首都圏会員の賃貸物件登録推移

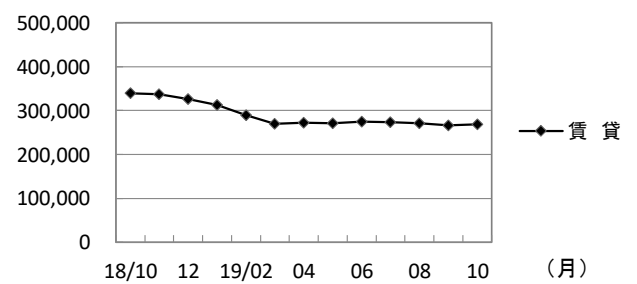


	2018年10月	11月	12月	2019年1月	2月	3月	4月	5月	6月	7月	8月	9月	10月
売物件	売り主	25,006	25,571	20,335	25,810	24,540	26,209	26,211	23,586	24,059	25,037	22,251	25,965
	代理	1,364	1,314	1,012	1,567	1,312	1,459	1,446	1,369	1,413	1,432	1,273	1,462
	専属媒介	7,703	7,976	6,715	7,351	7,805	8,490	7,799	6,709	7,757	7,079	5,966	7,214
	専任媒介	14,616	14,399	12,418	13,823	14,386	15,379	15,060	12,662	14,622	15,108	13,593	15,437
	一般媒介	8,248	8,021	6,831	7,706	7,885	8,417	7,834	6,815	7,879	7,841	7,167	7,856
合計	56,937	57,281	47,311	56,257	55,928	59,954	58,350	51,141	55,730	56,497	50,250	58,009	
賃貸	171,127	169,213	148,719	187,796	183,131	197,719	162,196	144,360	159,155	156,990	136,110	149,942	
総合計	228,064	226,494	196,030	244,053	239,059	257,673	220,546	195,501	214,885	213,487	186,360	207,951	

(件) 首都圏圏域の売物件在庫推移



(件) 首都圏圏域の賃貸物件在庫推移



	2018年10月	11月	12月	2019年1月	2月	3月	4月	5月	6月	7月	8月	9月	10月
売物件	土地	33,862	34,722	34,661	35,807	36,582	36,336	36,871	37,073	37,532	37,755	37,676	38,104
	戸建	37,344	38,157	38,345	39,287	39,269	38,737	39,334	39,430	39,701	39,638	40,168	41,415
	マンション	47,302	47,595	47,520	49,143	49,039	48,122	47,548	47,296	47,315	47,836	48,513	48,047
	外全	7,913	8,183	7,945	8,099	8,200	8,095	8,044	7,985	8,049	8,040	7,930	7,870
	外一	825	800	842	891	924	925	979	953	942	960	948	970
合計	127,246	129,457	129,313	133,227	134,014	132,215	132,776	132,737	133,539	134,229	135,235	133,954	
賃貸	339,187	337,250	326,186	312,965	289,630	269,464	271,772	270,764	274,464	272,942	270,684	266,265	
総合計	466,433	466,707	455,499	446,192	423,644	401,679	404,548	403,501	408,003	407,171	405,919	400,219	

* 外全は住宅以外建物全部、外一は住宅以外建物一部

東日本会員登録状況

(2019年10月度)

		前月末在庫	当月登録	当月成約	当月削除	当月末在庫
専属媒介	土地	7,996	1,834	340	1,697	7,773
	戸建	5,538	1,594	343	1,238	5,530
	マンション	9,597	3,180	926	2,367	9,474
	住宅以外建物全部	1,583	773	31	785	1,534
	住宅以外建物一部	123	40	4	39	119
	専属計	24,837	7,421	1,644	6,126	24,430
専任媒介	土地	29,657	5,774	857	4,387	30,127
	戸建	19,642	5,458	972	4,033	19,997
	マンション	21,797	7,314	1,871	5,259	21,889
	住宅以外建物全部	3,971	1,052	88	907	4,007
	住宅以外建物一部	343	85	9	86	333
	専任計	75,410	19,683	3,797	14,672	76,353
一般媒介	土地	21,306	3,411	190	3,052	21,570
	戸建	10,730	2,425	196	2,146	10,929
	マンション	13,302	4,005	260	3,891	13,258
	住宅以外建物全部	4,469	1,190	42	1,196	4,439
	住宅以外建物一部	342	88	4	74	353
	一般計	50,149	11,119	692	10,359	50,549
媒介計	土地	58,959	11,019	1,387	9,136	59,470
	戸建	35,910	9,477	1,511	7,417	36,456
	マンション	44,696	14,499	3,057	11,517	44,621
	住宅以外建物全部	10,023	3,015	161	2,888	9,980
	住宅以外建物一部	808	213	17	199	805
	媒介計	150,396	38,223	6,133	31,157	151,332
売主物件	土地	12,976	5,409	204	4,792	13,384
	戸建	21,387	13,367	637	10,812	23,304
	マンション	9,272	11,626	192	11,302	9,394
	住宅以外建物全部	1,521	1,049	7	964	1,603
	住宅以外建物一部	196	125	11	106	204
	売主計	45,352	31,576	1,051	27,976	47,889
代理物件	土地	1,168	415	7	411	1,155
	戸建	716	326	19	287	740
	マンション	937	626	10	600	963
	住宅以外建物全部	272	174	1	190	260
	住宅以外建物一部	85	29	2	36	76
	代理計	3,178	1,570	39	1,524	3,194
媒介以外計	土地	14,144	5,824	211	5,203	14,539
	戸建	22,103	13,693	656	11,099	24,044
	マンション	10,209	12,252	202	11,902	10,357
	住宅以外建物全部	1,793	1,223	8	1,154	1,863
	住宅以外建物一部	281	154	13	142	280
	媒介以外計	48,530	33,146	1,090	29,500	51,083
売物件合計	土地	73,103	16,843	1,598	14,339	74,009
	戸建	58,013	23,170	2,167	18,516	60,500
	マンション	54,905	26,751	3,259	23,419	54,978
	住宅以外建物全部	11,816	4,238	169	4,042	11,843
	住宅以外建物一部	1,089	367	30	341	1,085
	総計	198,926	71,369	7,223	60,657	202,415
賃貸物件合計	土地	1,539	269	30	261	1,517
	戸建	10,405	4,453	507	3,987	10,364
	マンション	227,323	134,726	13,764	118,926	229,359
	住宅以外建物全部	5,630	1,739	173	1,535	5,661
	住宅以外建物一部	38,523	12,679	1,364	10,830	39,008
	総計	283,420	153,866	15,838	135,539	285,909
総合計		482,346	225,235	23,061	196,196	488,324

* 取引態様の変更等により「前月末在庫+当月登録-当月成約-当月削除」が「当月末在庫」の数と必ずしも一致しないものもあります。

首都圏会員登録状況

(2019年10月度)

		前月末在庫	当月登録	当月成約	当月削除	当月末在庫
専属媒介	土地	5,786	1,429	251	1,428	5,524
	戸建	4,519	1,334	263	1,102	4,470
	マンション	9,047	3,004	862	2,263	8,913
	住宅以外建物全部	1,337	739	25	747	1,298
	住宅以外建物一部	105	40	3	35	106
	専属計	20,794	6,546	1,404	5,575	20,311
専任媒介	土地	16,409	3,617	460	2,810	16,720
	戸建	13,412	3,992	595	3,077	13,670
	マンション	19,284	6,484	1,569	4,761	19,362
	住宅以外建物全部	2,816	801	48	684	2,867
	住宅以外建物一部	307	79	3	83	300
	専任計	52,228	14,973	2,675	11,415	52,919
一般媒介	土地	9,406	1,663	79	1,461	9,591
	戸建	6,124	1,467	95	1,350	6,222
	マンション	11,431	3,558	205	3,469	11,406
	住宅以外建物全部	3,193	961	23	982	3,164
	住宅以外建物一部	297	80	4	68	306
	一般計	30,451	7,729	406	7,330	30,689
媒介計	土地	31,601	6,709	790	5,699	31,835
	戸建	24,055	6,793	953	5,529	24,362
	マンション	39,762	13,046	2,636	10,493	39,681
	住宅以外建物全部	7,346	2,501	96	2,413	7,329
	住宅以外建物一部	709	199	10	186	712
	媒介計	103,473	29,248	4,485	24,320	103,919
売主物件	土地	8,949	4,586	93	4,162	9,278
	戸建	16,379	12,008	422	9,925	18,040
	マンション	8,674	11,232	169	10,922	8,803
	住宅以外建物全部	1,340	1,010	5	926	1,423
	住宅以外建物一部	192	123	10	104	201
	売主計	35,534	28,959	699	26,039	37,745
代理物件	土地	926	376	2	391	897
	戸建	654	315	17	278	678
	マンション	924	575	10	558	941
	住宅以外建物全部	266	168	1	187	251
	住宅以外建物一部	84	28	2	35	75
	代理計	2,854	1,462	32	1,449	2,842
媒介以外計	土地	9,875	4,962	95	4,553	10,175
	戸建	17,033	12,323	439	10,203	18,718
	マンション	9,598	11,807	179	11,480	9,744
	住宅以外建物全部	1,606	1,178	6	1,113	1,674
	住宅以外建物一部	276	151	12	139	276
	媒介以外計	38,388	30,421	731	27,488	40,587
売物件合計	土地	41,476	11,671	885	10,252	42,010
	戸建	41,088	19,116	1,392	15,732	43,080
	マンション	49,360	24,853	2,815	21,973	49,425
	住宅以外建物全部	8,952	3,679	102	3,526	9,003
	住宅以外建物一部	985	350	22	325	988
	総計	141,861	59,669	5,216	51,808	144,506
賃貸物件合計	土地	1,196	224	29	227	1,164
	戸建	9,435	4,073	424	3,672	9,412
	マンション	218,749	131,638	13,206	116,454	220,727
	住宅以外建物全部	5,088	1,600	160	1,432	5,096
	住宅以外建物一部	36,295	12,131	1,269	10,475	36,682
	総計	270,763	149,666	15,088	132,260	273,081
総合計		412,624	209,335	20,304	184,068	417,587

* 取引態様の変更等により「前月末在庫+当月登録-当月成約-当月削除」が「当月末在庫」の数と必ずしも一致しないものもあります。

首都圏会員登録状況（都県別①）（2019年10月度）

		東京					埼玉				
		前月末在庫	当月登録	当月成約	当月削除	当月末在庫	前月末在庫	当月登録	当月成約	当月削除	当月末在庫
専属媒介	土地	2,242	731	122	733	2,114	1,234	268	35	235	1,230
	戸建	2,060	720	127	582	2,064	736	208	32	181	728
	マンション	6,269	2,204	571	1,721	6,171	588	175	64	123	575
	住宅以外建物全部	876	629	15	651	834	152	39	4	29	157
	住宅以外建物一部	90	36	0	33	92	7	0	2	1	4
	専属計	11,537	4,320	835	3,720	11,275	2,717	690	137	569	2,694
専任媒介	土地	4,802	1,262	140	1,012	4,900	4,053	768	115	570	4,125
	戸建	4,789	1,684	205	1,324	4,920	2,580	716	134	529	2,614
	マンション	11,422	4,089	838	3,163	11,470	1,865	587	184	383	1,874
	住宅以外建物全部	1,561	478	26	417	1,583	404	89	10	69	416
	住宅以外建物一部	213	63	2	62	213	13	3	0	1	14
	専任計	22,787	7,576	1,211	5,978	23,086	8,915	2,163	443	1,552	9,043
一般媒介	土地	3,197	771	28	700	3,255	1,195	296	27	222	1,261
	戸建	2,715	704	36	652	2,753	864	250	17	206	908
	マンション	8,656	2,844	127	2,812	8,614	631	135	20	142	616
	住宅以外建物全部	2,110	714	14	742	2,080	345	59	2	83	313
	住宅以外建物一部	214	68	4	58	220	19	1	0	2	19
	一般計	16,892	5,101	209	4,964	16,922	3,054	741	66	655	3,117
媒介計	土地	10,241	2,764	290	2,445	10,269	6,482	1,332	177	1,027	6,616
	戸建	9,564	3,108	368	2,558	9,737	4,180	1,174	183	916	4,250
	マンション	26,347	9,137	1,536	7,696	26,255	3,084	897	268	648	3,065
	住宅以外建物全部	4,547	1,821	55	1,810	4,497	901	187	16	181	886
	住宅以外建物一部	517	167	6	153	525	39	4	2	4	37
	媒介計	51,216	16,997	2,255	14,662	51,283	14,686	3,594	646	2,776	14,854
売主物件	土地	2,963	2,341	38	2,210	3,036	2,142	828	18	690	2,283
	戸建	6,011	5,066	148	4,428	6,492	3,668	2,202	85	1,539	4,262
	マンション	6,475	8,903	112	8,675	6,580	633	363	11	351	633
	住宅以外建物全部	842	753	3	724	868	108	36	1	28	119
	住宅以外建物一部	151	111	8	95	159	11	4	0	2	13
	売主計	16,442	17,174	309	16,132	17,135	6,562	3,433	115	2,610	7,310
代理物件	土地	430	211	2	220	417	163	22	0	27	151
	戸建	364	177	12	161	374	48	10	1	13	42
	マンション	799	501	9	493	806	31	14	0	11	35
	住宅以外建物全部	205	149	1	158	201	26	2	0	13	16
	住宅以外建物一部	79	20	2	26	71	0	0	0	0	0
	代理計	1,877	1,058	26	1,058	1,869	268	48	1	64	244
媒介以外計	土地	3,393	2,552	40	2,430	3,453	2,305	850	18	717	2,434
	戸建	6,375	5,243	160	4,589	6,866	3,716	2,212	86	1,552	4,304
	マンション	7,274	9,404	121	9,168	7,386	664	377	11	362	668
	住宅以外建物全部	1,047	902	4	882	1,069	134	38	1	41	135
	住宅以外建物一部	230	131	10	121	230	11	4	0	2	13
	媒介以外計	18,319	18,232	335	17,190	19,004	6,830	3,481	116	2,674	7,554
売物件合計	土地	13,634	5,316	330	4,875	13,722	8,787	2,182	195	1,744	9,050
	戸建	15,939	8,351	528	7,147	16,603	7,896	3,386	269	2,468	8,554
	マンション	33,621	18,541	1,657	16,864	33,641	3,748	1,274	279	1,010	3,733
	住宅以外建物全部	5,594	2,723	59	2,692	5,566	1,035	225	17	222	1,021
	住宅以外建物一部	747	298	16	274	755	50	8	2	6	50
	総計	69,535	35,229	2,590	31,852	70,287	21,516	7,075	762	5,450	22,408
賃貸物件合計	土地	212	51	3	43	217	349	64	10	49	354
	戸建	4,508	2,139	182	1,947	4,518	1,359	587	60	531	1,355
	マンション	141,943	97,790	9,001	86,652	144,076	20,407	8,070	1,010	7,683	19,784
	住宅以外建物全部	2,929	976	91	923	2,891	924	235	32	233	894
	住宅以外建物一部	26,057	9,953	998	8,675	26,338	2,427	482	64	361	2,484
	総計	175,649	110,909	10,275	98,240	178,040	25,466	9,438	1,176	8,857	24,871
総合計		245,184	146,138	12,865	130,092	248,327	46,982	16,513	1,938	14,307	47,279

首都圏会員登録状況(都県別②)(2019年10月度)

		千 葉					神 奈 川				
		前月末在庫	当月登録	当月成約	当月削除	当月末在庫	前月末在庫	当月登録	当月成約	当月削除	当月末在庫
専属媒介	土地	1,000	154	47	161	945	1,310	276	47	299	1,235
	戸建	533	130	27	105	526	1,190	276	77	234	1,152
	マンション	485	130	62	98	454	1,705	495	165	321	1,713
	住宅以外建物全部	108	31	0	23	117	201	40	6	44	190
	住宅以外建物一部	4	0	0	0	4	4	4	1	1	6
	専属計	2,130	445	136	387	2,046	4,410	1,091	296	899	4,296
専任媒介	土地	3,996	662	94	502	4,044	3,558	925	111	726	3,651
	戸建	2,488	598	131	415	2,536	3,555	994	125	809	3,600
	マンション	1,831	538	202	340	1,821	4,166	1,270	345	875	4,197
	住宅以外建物全部	343	60	5	60	335	508	174	7	138	533
	住宅以外建物一部	12	3	0	2	13	69	10	1	18	60
	専任計	8,670	1,861	432	1,319	8,749	11,856	3,373	589	2,566	12,041
一般媒介	土地	3,475	325	12	279	3,529	1,539	271	12	260	1,546
	戸建	1,174	219	21	207	1,184	1,371	294	21	285	1,377
	マンション	606	154	23	166	579	1,538	425	35	349	1,597
	住宅以外建物全部	251	65	3	51	265	487	123	4	106	506
	住宅以外建物一部	14	0	0	1	13	50	11	0	7	54
	一般計	5,520	763	59	704	5,570	4,985	1,124	72	1,007	5,080
媒介計	土地	8,471	1,141	153	942	8,518	6,407	1,472	170	1,285	6,432
	戸建	4,195	947	179	727	4,246	6,116	1,564	223	1,328	6,129
	マンション	2,922	822	287	604	2,854	7,409	2,190	545	1,545	7,507
	住宅以外建物全部	702	156	8	134	717	1,196	337	17	288	1,229
	住宅以外建物一部	30	3	0	3	30	123	25	2	26	120
	媒介計	16,320	3,069	627	2,410	16,365	21,251	5,588	957	4,472	21,417
売主物件	土地	1,508	422	13	373	1,542	2,336	995	24	889	2,417
	戸建	2,283	1,622	82	1,318	2,499	4,417	3,118	107	2,640	4,787
	マンション	311	259	9	233	327	1,255	1,707	37	1,663	1,263
	住宅以外建物全部	153	68	1	70	150	237	153	0	104	286
	住宅以外建物一部	4	0	0	3	1	26	8	2	4	28
	売主計	4,259	2,371	105	1,997	4,519	8,271	5,981	170	5,300	8,781
代理物件	土地	191	91	0	100	183	142	52	0	44	146
	戸建	52	43	1	18	74	190	85	3	86	188
	マンション	10	4	0	3	11	84	56	1	51	89
	住宅以外建物全部	21	7	0	4	23	14	10	0	12	11
	住宅以外建物一部	1	0	0	0	1	4	8	0	9	3
	代理計	275	145	1	125	292	434	211	4	202	437
媒介以外計	土地	1,699	513	13	473	1,725	2,478	1,047	24	933	2,563
	戸建	2,335	1,665	83	1,336	2,573	4,607	3,203	110	2,726	4,975
	マンション	321	263	9	236	338	1,339	1,763	38	1,714	1,352
	住宅以外建物全部	174	75	1	74	173	251	163	0	116	297
	住宅以外建物一部	5	0	0	3	2	30	16	2	13	31
	媒介以外計	4,534	2,516	106	2,122	4,811	8,705	6,192	174	5,502	9,218
売物件合計	土地	10,170	1,654	166	1,415	10,243	8,885	2,519	194	2,218	8,995
	戸建	6,530	2,612	262	2,063	6,819	10,723	4,767	333	4,054	11,104
	マンション	3,243	1,085	296	840	3,192	8,748	3,953	583	3,259	8,859
	住宅以外建物全部	876	231	9	208	890	1,447	500	17	404	1,526
	住宅以外建物一部	35	3	0	6	32	153	41	4	39	151
	総計	20,854	5,585	733	4,532	21,176	29,956	11,780	1,131	9,974	30,635
賃貸物件合計	土地	365	35	3	51	346	270	74	13	84	247
	戸建	1,136	481	80	424	1,113	2,432	866	102	770	2,426
	マンション	14,537	6,750	1,160	5,296	14,835	41,862	19,028	2,035	16,823	42,032
	住宅以外建物全部	460	86	14	76	456	775	303	23	200	855
	住宅以外建物一部	2,129	428	62	368	2,126	5,682	1,268	145	1,071	5,734
	総計	18,627	7,780	1,319	6,215	18,876	51,021	21,539	2,318	18,948	51,294
総合計		39,481	13,365	2,052	10,747	40,052	80,977	33,319	3,449	28,922	81,929

東日本圏域登録状況

(2019年10月度)

		前月末在庫	当月登録	当月成約	当月削除	当月末在庫
専属媒介	土地	7,902	1,809	341	1,654	7,695
	戸建	5,491	1,577	343	1,220	5,484
	マンション	9,507	3,132	913	2,310	9,404
	住宅以外建物全部	1,554	753	31	763	1,507
	住宅以外建物一部	125	40	4	39	121
	専属計	24,579	7,311	1,632	5,986	24,211
専任媒介	土地	29,464	5,712	855	4,339	29,923
	戸建	19,400	5,376	966	3,941	19,772
	マンション	21,627	7,206	1,872	5,141	21,728
	住宅以外建物全部	3,909	1,005	88	880	3,928
	住宅以外建物一部	362	94	11	89	356
	専任計	74,762	19,393	3,792	14,390	75,707
一般媒介	土地	21,378	3,423	189	3,050	21,655
	戸建	10,674	2,391	195	2,125	10,863
	マンション	13,015	3,859	256	3,757	12,964
	住宅以外建物全部	4,279	1,092	38	1,090	4,264
	住宅以外建物一部	338	86	4	72	349
	一般計	49,684	10,851	682	10,094	50,095
媒介計	土地	58,744	10,944	1,385	9,043	59,273
	戸建	35,565	9,344	1,504	7,286	36,119
	マンション	44,149	14,197	3,041	11,208	44,096
	住宅以外建物全部	9,742	2,850	157	2,733	9,699
	住宅以外建物一部	825	220	19	200	826
	媒介計	149,025	37,555	6,106	30,470	150,013
売主物件	土地	12,923	5,388	204	4,774	13,329
	戸建	21,349	13,340	640	10,788	23,259
	マンション	9,136	11,555	193	11,223	9,266
	住宅以外建物全部	1,503	1,021	7	944	1,573
	住宅以外建物一部	192	124	11	102	203
	売主計	45,103	31,428	1,055	27,831	47,630
代理物件	土地	1,116	379	7	382	1,097
	戸建	694	317	19	276	718
	マンション	910	624	10	592	942
	住宅以外建物全部	264	161	1	176	251
	住宅以外建物一部	88	30	2	38	78
	代理計	3,072	1,511	39	1,464	3,086
媒介以外計	土地	14,039	5,767	211	5,156	14,426
	戸建	22,043	13,657	659	11,064	23,977
	マンション	10,046	12,179	203	11,815	10,208
	住宅以外建物全部	1,767	1,182	8	1,120	1,824
	住宅以外建物一部	280	154	13	140	281
	媒介以外計	48,175	32,939	1,094	29,295	50,716
売物件合計	土地	72,783	16,711	1,596	14,199	73,699
	戸建	57,608	23,001	2,163	18,350	60,096
	マンション	54,195	26,376	3,244	23,023	54,304
	住宅以外建物全部	11,509	4,032	165	3,853	11,523
	住宅以外建物一部	1,105	374	32	340	1,107
	総計	197,200	70,494	7,200	59,765	200,729
賃貸物件合計	土地	1,536	265	30	260	1,511
	戸建	10,209	4,346	506	3,892	10,157
	マンション	225,838	134,350	13,731	118,499	227,957
	住宅以外建物全部	5,602	1,718	174	1,518	5,628
	住宅以外建物一部	38,396	12,612	1,361	10,772	38,875
	総計	281,581	153,291	15,802	134,941	284,128
総合計		478,781	223,785	23,002	194,706	484,857

* 取引態様の変更等により「前月末在庫+当月登録-当月成約-当月削除」が「当月末在庫」の数と必ずしも一致しないものもあります。

首都圏圏域登録状況

(2019年10月度)

		前月末在庫	当月登録	当月成約	当月削除	当月末在庫
専属媒介	土地	5,302	1,343	248	1,326	5,058
	戸建	4,363	1,297	263	1,066	4,313
	マンション	8,908	2,910	846	2,159	8,798
	住宅以外建物全部	1,208	579	25	583	1,175
	住宅以外建物一部	103	40	3	33	106
	専属計	19,884	6,169	1,385	5,167	19,450
専任媒介	土地	14,949	3,413	446	2,656	15,227
	戸建	12,559	3,817	574	2,904	12,839
	マンション	18,923	6,293	1,562	4,571	19,008
	住宅以外建物全部	2,548	708	46	614	2,579
	住宅以外建物一部	311	84	3	83	309
	専任計	49,290	14,315	2,631	10,828	49,962
一般媒介	土地	8,043	1,421	75	1,242	8,206
	戸建	5,742	1,373	87	1,283	5,820
	マンション	10,948	3,359	199	3,263	10,937
	住宅以外建物全部	2,655	750	19	752	2,653
	住宅以外建物一部	286	77	4	64	296
	一般計	27,674	6,980	384	6,604	27,912
媒介計	土地	28,294	6,177	769	5,224	28,491
	戸建	22,664	6,487	924	5,253	22,972
	マンション	38,779	12,562	2,607	9,993	38,743
	住宅以外建物全部	6,411	2,037	90	1,949	6,407
	住宅以外建物一部	700	201	10	180	711
	媒介計	96,848	27,464	4,400	22,599	97,324
売主物件	土地	8,582	4,485	91	4,074	8,900
	戸建	16,181	11,912	418	9,852	17,822
	マンション	8,401	11,043	170	10,736	8,527
	住宅以外建物全部	1,231	920	5	855	1,291
	住宅以外建物一部	188	122	10	100	200
	売主計	34,583	28,482	694	25,617	36,740
代理物件	土地	751	310	2	334	713
	戸建	595	304	17	264	621
	マンション	867	566	10	544	888
	住宅以外建物全部	228	147	1	163	213
	住宅以外建物一部	82	29	2	37	72
	代理計	2,523	1,356	32	1,342	2,507
媒介以外計	土地	9,333	4,795	93	4,408	9,613
	戸建	16,776	12,216	435	10,116	18,443
	マンション	9,268	11,609	180	11,280	9,415
	住宅以外建物全部	1,459	1,067	6	1,018	1,504
	住宅以外建物一部	270	151	12	137	272
	媒介以外計	37,106	29,838	726	26,959	39,247
売物件合計	土地	37,627	10,972	862	9,632	38,104
	戸建	39,440	18,703	1,359	15,369	41,415
	マンション	48,047	24,171	2,787	21,273	48,158
	住宅以外建物全部	7,870	3,104	96	2,967	7,911
	住宅以外建物一部	970	352	22	317	983
	総計	133,954	57,302	5,126	49,558	136,571
賃貸物件合計	土地	1,145	214	29	222	1,108
	戸建	9,039	3,945	421	3,555	9,008
	マンション	215,529	130,719	13,124	115,458	217,665
	住宅以外建物全部	4,944	1,538	158	1,396	4,928
	住宅以外建物一部	35,608	11,998	1,265	10,346	35,995
	総計	266,265	148,414	14,997	130,977	268,704
総合計		400,219	205,716	20,123	180,535	405,275

* 取引態様の変更等により「前月末在庫+当月登録-当月成約-当月削除」が「当月末在庫」の数と必ずしも一致しないものもあります。

首都圏圏域登録状況（都県別①）（2019年10月度）

		東京					埼玉				
		前月末在庫	当月登録	当月成約	当月削除	当月末在庫	前月末在庫	当月登録	当月成約	当月削除	当月末在庫
専属媒介	土地	1,632	632	103	595	1,560	1,235	241	43	205	1,224
	戸建	1,674	565	109	442	1,684	821	270	36	243	807
	マンション	5,281	1,844	446	1,414	5,253	851	250	97	166	838
	住宅以外建物全部	545	191	10	177	547	215	139	7	134	212
	住宅以外建物一部	77	26	0	24	78	9	0	2	1	6
	専属計	9,209	3,258	668	2,652	9,122	3,131	900	185	749	3,087
専任媒介	土地	2,879	900	115	719	2,936	4,129	777	117	610	4,169
	戸建	3,405	1,302	171	1,024	3,492	2,703	761	144	549	2,752
	マンション	9,768	3,421	762	2,580	9,808	2,175	690	199	458	2,199
	住宅以外建物全部	1,012	332	20	296	1,024	515	119	11	94	528
	住宅以外建物一部	190	62	2	57	194	16	3	0	0	18
	専任計	17,254	6,017	1,070	4,676	17,454	9,538	2,350	471	1,711	9,666
一般媒介	土地	1,465	403	25	348	1,509	1,240	326	26	244	1,316
	戸建	1,965	540	28	491	2,004	947	263	18	211	1,001
	マンション	7,224	2,367	117	2,296	7,230	832	194	24	225	787
	住宅以外建物全部	1,209	398	8	359	1,243	415	116	4	139	389
	住宅以外建物一部	178	60	4	45	189	13	1	0	2	13
	一般計	12,041	3,768	182	3,539	12,175	3,447	900	72	821	3,506
媒介計	土地	5,976	1,935	243	1,662	6,005	6,604	1,344	186	1,059	6,709
	戸建	7,044	2,407	308	1,957	7,180	4,471	1,294	198	1,003	4,560
	マンション	22,273	7,632	1,325	6,290	22,291	3,858	1,134	320	849	3,824
	住宅以外建物全部	2,766	921	38	832	2,814	1,145	374	22	367	1,129
	住宅以外建物一部	445	148	6	126	461	38	4	2	3	37
	媒介計	38,504	13,043	1,920	10,867	38,751	16,116	4,150	728	3,281	16,259
売主物件	土地	2,365	2,029	34	1,881	2,481	2,210	985	22	837	2,336
	戸建	4,763	4,383	110	3,849	5,189	4,017	2,598	92	1,931	4,597
	マンション	4,420	6,270	99	6,077	4,507	1,105	1,044	18	1,017	1,111
	住宅以外建物全部	587	568	3	547	606	170	54	0	51	173
	住宅以外建物一部	120	108	9	87	132	10	3	0	1	12
	売主計	12,255	13,358	255	12,441	12,915	7,512	4,684	132	3,837	8,229
代理物件	土地	236	141	0	149	227	141	30	0	35	129
	戸建	245	147	8	125	263	78	16	4	21	68
	マンション	611	408	8	404	613	61	28	1	19	71
	住宅以外建物全部	131	114	0	118	129	42	10	1	23	29
	住宅以外建物一部	59	25	2	32	50	3	1	0	1	3
	代理計	1,282	835	18	828	1,282	325	85	6	99	300
媒介以外	土地	2,601	2,170	34	2,030	2,708	2,351	1,015	22	872	2,465
	戸建	5,008	4,530	118	3,974	5,452	4,095	2,614	96	1,952	4,665
	マンション	5,031	6,678	107	6,481	5,120	1,166	1,072	19	1,036	1,182
	住宅以外建物全部	718	682	3	665	735	212	64	1	74	202
	住宅以外建物一部	179	133	11	119	182	13	4	0	2	15
	媒介以外計	13,537	14,193	273	13,269	14,197	7,837	4,769	138	3,936	8,529
売物件	土地	8,577	4,105	277	3,692	8,713	8,955	2,359	208	1,931	9,174
	戸建	12,052	6,937	426	5,931	12,632	8,566	3,908	294	2,955	9,225
	マンション	27,304	14,310	1,432	12,771	27,411	5,024	2,206	339	1,885	5,006
	住宅以外建物全部	3,484	1,603	41	1,497	3,549	1,357	438	23	441	1,331
	住宅以外建物一部	624	281	17	245	643	51	8	2	5	52
	総計	52,041	27,236	2,193	24,136	52,948	23,953	8,919	866	7,217	24,788
賃貸物件	土地	135	34	3	32	134	374	71	11	55	379
	戸建	3,269	1,708	159	1,516	3,302	1,566	691	74	627	1,556
	マンション	118,342	84,816	8,183	74,464	120,520	25,181	10,992	1,452	9,418	25,306
	住宅以外建物全部	2,354	860	81	788	2,345	1,143	268	34	281	1,096
	住宅以外建物一部	23,257	9,165	972	7,969	23,481	2,941	596	68	480	2,989
	総計	147,357	96,583	9,398	84,769	149,782	31,205	12,618	1,639	10,861	31,326
総合計		199,398	123,819	11,591	108,905	202,730	55,158	21,537	2,505	18,078	56,114

首都圏圏域登録状況(都県別②)(2019年10月度)

		千 葉					神 奈 川				
		前月末在庫	当月登録	当月成約	当月削除	当月末在庫	前月末在庫	当月登録	当月成約	当月削除	当月末在庫
専属媒介	土地	1,165	199	51	216	1,099	1,270	271	51	310	1,175
	戸建	606	176	36	137	605	1,262	82	244	1,217	
	マンション	706	189	112	128	656	2,070	627	191	451	2,051
	住宅以外建物全部	177	51	3	55	171	271	198	5	217	245
	住宅以外建物一部	5	4	0	2	7	12	10	1	6	15
	専属計	2,659	619	202	538	2,538	4,885	1,392	330	1,228	4,703
専任媒介	土地	4,345	763	98	569	4,424	3,596	973	116	758	3,698
	戸建	2,694	690	131	476	2,775	3,757	1,064	128	855	3,820
	マンション	2,013	573	220	372	1,987	4,967	1,609	381	1,161	5,014
	住宅以外建物全部	439	97	8	86	438	582	160	7	138	589
	住宅以外建物一部	18	2	0	3	17	87	17	1	23	80
	専任計	9,509	2,125	457	1,506	9,641	12,989	3,823	633	2,935	13,201
一般媒介	土地	3,781	381	13	358	3,806	1,557	311	11	292	1,575
	戸建	1,330	255	25	264	1,310	1,500	315	16	317	1,505
	マンション	721	162	25	177	690	2,171	636	33	565	2,230
	住宅以外建物全部	415	122	3	121	417	616	114	4	133	604
	住宅以外建物一部	22	2	0	3	21	73	14	0	14	73
	一般計	6,269	922	66	923	6,244	5,917	1,390	64	1,321	5,987
媒介計	土地	9,291	1,343	162	1,143	9,329	6,423	1,555	178	1,360	6,448
	戸建	4,630	1,121	192	877	4,690	6,519	1,665	226	1,416	6,542
	マンション	3,440	924	357	677	3,333	9,208	2,872	605	2,177	9,295
	住宅以外建物全部	1,031	270	14	262	1,026	1,469	472	16	488	1,438
	住宅以外建物一部	45	8	0	8	45	172	41	2	43	168
	媒介計	18,437	3,666	725	2,967	18,423	23,791	6,605	1,027	5,484	23,891
売主物件	土地	1,674	457	14	408	1,709	2,333	1,014	21	948	2,374
	戸建	2,643	1,588	89	1,241	2,895	4,758	3,343	127	2,831	5,141
	マンション	627	526	11	531	609	2,249	3,203	42	3,111	2,300
	住宅以外建物全部	213	106	1	101	217	261	192	1	156	295
	住宅以外建物一部	13	3	0	6	10	45	8	1	6	46
	売主計	5,170	2,680	115	2,287	5,440	9,646	7,760	192	7,052	10,156
代理物件	土地	221	87	2	99	207	153	52	0	51	150
	戸建	68	41	2	15	90	204	100	3	103	200
	マンション	35	20	0	19	35	160	110	1	102	169
	住宅以外建物全部	22	11	0	4	28	33	12	0	18	27
	住宅以外建物一部	4	0	0	0	4	16	3	0	4	15
	代理計	350	159	4	137	364	566	277	4	278	561
媒介以外計	土地	1,895	544	16	507	1,916	2,486	1,066	21	999	2,524
	戸建	2,711	1,629	91	1,256	2,985	4,962	3,443	130	2,934	5,341
	マンション	662	546	11	550	644	2,409	3,313	43	3,213	2,469
	住宅以外建物全部	235	117	1	105	245	294	204	1	174	322
	住宅以外建物一部	17	3	0	6	14	61	11	1	10	61
	媒介以外計	5,520	2,839	119	2,424	5,804	10,212	8,037	196	7,330	10,717
売物件合計	土地	11,186	1,887	178	1,650	11,245	8,909	2,621	199	2,359	8,972
	戸建	7,341	2,750	283	2,133	7,675	11,481	5,108	356	4,350	11,883
	マンション	4,102	1,470	368	1,227	3,977	11,617	6,185	648	5,390	11,764
	住宅以外建物全部	1,266	387	15	367	1,271	1,763	676	17	662	1,760
	住宅以外建物一部	62	11	0	14	59	233	52	3	53	229
	総計	23,957	6,505	844	5,391	24,227	34,003	14,642	1,223	12,814	34,608
賃貸物件合計	土地	377	42	2	50	367	259	67	13	85	228
	戸建	1,413	566	79	519	1,381	2,791	980	109	893	2,769
	マンション	20,257	9,793	1,124	9,212	19,714	51,749	25,118	2,365	22,364	52,125
	住宅以外建物全部	654	120	17	119	638	793	290	26	208	849
	住宅以外建物一部	2,819	661	67	582	2,831	6,591	1,576	158	1,315	6,694
	総計	25,520	11,182	1,289	10,482	24,931	62,183	28,031	2,671	24,865	62,665
総合計		49,477	17,687	2,133	15,873	49,158	96,186	42,673	3,894	37,679	97,273