

2019(令和1)年9月度 レインズシステム利用実績報告

(9月1日～30日)

この報告は標記期間内で当機構会員が物件情報登録・成約報告・検索等レインズシステムを利用した実績を集計したものです。

不動産流通市場の動向を表わしているものではないことにご注意ください。

* 会員アクセス状況に「詳細検索」を追加しました。総アクセス件数の前月比・前年同月比は「詳細検索」を含めた件数で比較して算出しています。

〔東日本〕

●東日本会員アクセス状況

				件数 (件)	増減率(%)	
					前月比	前年同月比
登 録	売物件	媒介	専属	8,041	19.2	-2.2
			専任	20,155	13.1	9.3
			一般	10,988	9.2	5.5
			媒介 計	39,184	13.2	5.7
		売り主		28,881	18.6	10.6
		代理		1,591	19.8	33.6
		売物件 計		69,656	15.5	8.2
	賃貸物件		153,749	10.1	-11.2	
	登録 計		223,405	11.7	-5.9	
成約報告	売物件		9,028	31.9	10.0	
	賃貸物件		17,149	20.6	-7.1	
	成約報告 計		26,177	24.3	-1.8	
条件検索	売物件		7,073,962	17.6	-3.1	
	賃貸物件		3,236,599	21.2	0.5	
	成約売物件		1,254,955	18.1	1.7	
	成約賃貸物件		204,085	31.7	18.0	
	日報検索・会員検索		44,387	6.1	-19.7	
	条件検索 計		11,813,988	18.8	-1.4	
詳細検索	売物件		1,145,757	17.0	-5.3	
	賃貸物件		1,415,593	15.7	15.1	
	成約売物件		99,107	-52.7	-4.0	
	成約賃貸物件		22,775	23.6	8.3	
	詳細検索 計		2,683,232	10.4	4.6	
図面検索	売物件		13,977,554	16.3	-5.7	
	賃貸物件		7,605,760	19.0	-11.7	
	成約売物件		1,665,149	16.9	-2.9	
	成約賃貸物件		156,233	17.4	0.7	
	図面検索 計		23,404,696	17.2	-7.5	
その他	変更・削除・再登録・図面登録		1,067,170	16.5	-3.4	
総アクセス	売物件(成約含む)		25,570,075	16.2	-4.2	
	賃貸物件(成約含む)		13,631,743	19.0	-5.9	
	会員検索		16,850	3.2	-31.9	
	総アクセス件数		39,218,668	17.1	-4.8	

<参考>

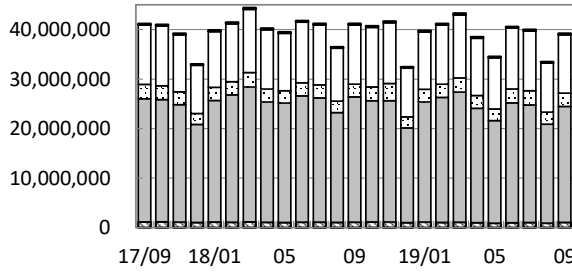
●東日本月末在庫状況(圏域)

				件数 (件)	増減率(%)	
					前月比	前年同月比
登 録	売物件	媒介	専属	24,579	-1.8	-6.1
			専任	74,762	0.8	10.5
			一般	49,684	-0.5	6.1
			媒介 計	149,025	-0.1	5.9
		売り主		45,103	-2.0	10.1
		代理		3,072	1.6	12.3
		売物件 計		197,200	-0.5	6.9
	賃貸物件		281,581	-1.6	-20.8	
	在庫 計		478,781	-1.1	-11.4	



公益財団法人 東日本不動産流通機構 2019(令和1)年10月10日
〒101-0044 東京都千代田区鍛冶町2-3-2 神田センタービルディング2F TEL. 03-5296-9350

(件) 東日本会員アクセス状況推移



(参考)

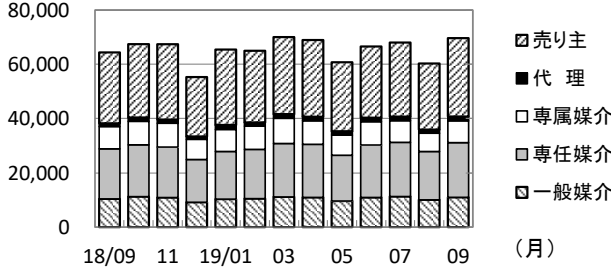
	18/4~18/9	19/4~19/9	前年比%
登録	1,414,200	1,327,020	93.8
成約	156,227	149,973	96.0
条件検索	70,636,958	68,075,158	96.4
詳細検索	15,259,207	15,729,664	103.1
図面検索	146,436,964	135,073,199	92.2
その他	6,515,223	5,948,406	91.3
総合計	240,418,779	226,303,420	94.1

2018年度計	
登録	2,890,078
成約	340,660
条件検索	141,065,308
詳細検索	31,846,660
図面検索	290,271,477
その他	13,098,316
総合計	479,512,499

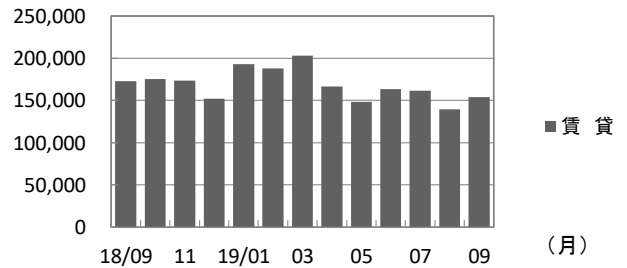
	2018年9月	10月	11月	12月	2019年1月	2月	3月	4月	5月	6月	7月	8月	9月
登録	237,438	242,822	240,615	207,633	258,650	253,084	273,074	235,526	208,967	229,805	229,388	199,929	223,405
成約	26,670	26,891	27,426	26,221	29,919	34,570	39,406	27,644	22,895	26,886	25,315	21,056	26,177
条件検索	11,981,103	12,037,220	12,295,504	9,854,417	11,570,345	11,936,147	12,734,717	11,569,041	10,339,433	12,314,463	12,093,585	9,944,648	11,813,988
詳細検索	2,564,826	2,788,612	3,470,937	2,226,761	2,564,322	2,668,897	2,867,924	2,583,590	2,354,355	2,804,547	2,872,405	2,431,535	2,683,232
図面検索	25,296,435	24,473,968	24,497,020	19,121,877	24,235,156	25,235,891	26,270,601	23,079,228	20,711,527	24,191,571	23,715,161	19,971,016	23,404,696
その他	1,104,370	1,149,499	1,135,032	1,016,293	1,130,065	1,057,527	1,094,677	1,012,329	902,821	999,054	1,050,672	916,360	1,067,170
総合計	41,210,842	40,719,012	41,666,534	32,453,202	39,788,457	41,186,116	43,280,399	38,507,358	34,539,998	40,566,326	39,986,526	33,484,544	39,218,668

* その他は変更、削除、再登録、及び図面登録

(件) 東日本会員の売物件登録推移

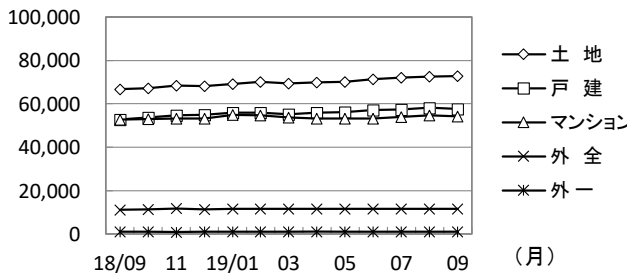


(件) 東日本会員の賃貸物件登録推移

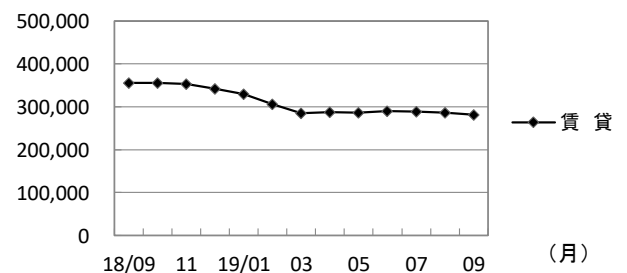


	2018年9月	10月	11月	12月	2019年1月	2月	3月	4月	5月	6月	7月	8月	9月	
売物件	売り主	26,119	27,025	27,759	21,898	27,797	26,406	28,383	28,262	25,423	26,233	27,294	24,359	28,881
	代理	1,191	1,407	1,361	1,045	1,643	1,381	1,540	1,499	1,399	1,469	1,498	1,328	1,591
	専属媒介	8,218	8,665	8,789	7,442	8,118	8,556	9,300	8,672	7,444	8,600	7,991	6,746	8,041
	専任媒介	18,444	19,099	18,604	15,760	17,567	18,153	19,685	19,566	16,870	19,337	19,966	17,814	20,155
	一般媒介	10,414	11,239	10,904	9,168	10,320	10,502	11,135	10,954	9,621	10,932	11,278	10,063	10,988
合計	64,386	67,435	67,417	55,313	65,445	64,998	70,043	68,953	60,757	66,571	68,027	60,310	69,656	
賃貸	173,052	175,387	173,198	152,320	193,205	188,086	203,031	166,573	148,210	163,234	161,361	139,619	153,749	
総合計	237,438	242,822	240,615	207,633	258,650	253,084	273,074	235,526	208,967	229,805	229,388	199,929	223,405	

(件) 東日本圏域の売物件在庫推移



(件) 東日本圏域の賃貸物件在庫推移



	2018年9月	10月	11月	12月	2019年1月	2月	3月	4月	5月	6月	7月	8月	9月	
売物件	土地	66,770	67,257	68,467	68,132	69,087	70,007	69,280	69,943	70,149	71,284	72,169	72,538	72,783
	戸建	52,782	53,652	54,719	54,958	55,954	55,855	55,177	55,938	56,162	57,102	57,401	58,222	57,608
	マンション	52,733	52,997	53,332	53,205	54,893	54,735	53,763	53,336	53,124	53,251	53,897	54,683	54,195
	外全	11,171	11,381	11,718	11,393	11,536	11,673	11,525	11,477	11,464	11,621	11,702	11,627	11,509
	外一	941	941	916	967	1,008	1,047	1,056	1,113	1,099	1,081	1,109	1,089	1,105
合計	184,397	186,228	189,152	188,655	192,478	193,317	190,801	191,807	191,998	194,339	196,278	198,159	197,200	
賃貸	355,737	355,776	353,729	342,145	329,573	306,585	285,301	287,646	286,280	290,256	288,699	286,027	281,581	
総合計	540,134	542,004	542,881	530,800	522,051	499,902	476,102	479,453	478,278	484,595	484,977	484,186	478,781	

* 外全は住宅以外建物全部、外一は住宅以外建物一部

2019(令和1)年9月度 レインズシステム利用実績報告

(9月1日～30日)

〔首都圏〕

●首都圏会員アクセス状況

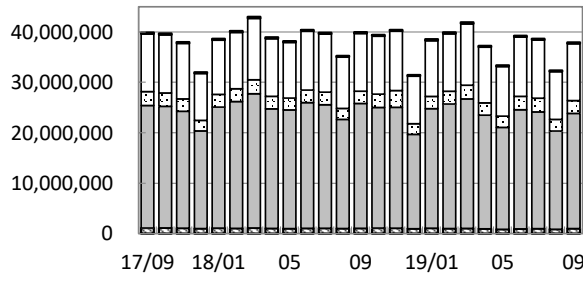
				件数 (件)	増減率(%)	
					前月比	前年同月比
登録	売物件	媒介	専属	7,214	20.9	-2.2
			専任	15,437	13.6	7.8
			一般	7,856	9.6	2.7
			媒介計	30,507	14.1	4.0
	売物件	売り主		25,965	16.7	7.0
		代理		1,537	20.7	32.0
		売物件計		58,009	15.4	5.9
		賃貸物件		149,942	10.2	-11.3
	登録計		207,951	11.6	-7.1	
成約報告	売物件		6,728	34.2	9.1	
	賃貸物件		16,423	20.6	-7.1	
	成約報告計		23,151	24.3	-2.9	
条件検索	売物件		6,676,270	17.7	-3.2	
	賃貸物件		3,223,597	21.2	0.5	
	成約売物件		1,167,604	18.4	1.1	
	成約賃貸物件		203,069	32.0	18.1	
	日報検索・会員検索		40,434	6.2	-20.8	
	条件検索計		11,310,974	19.0	-1.5	
詳細検索	売物件		1,028,041	17.4	-6.1	
	賃貸物件		1,410,912	15.6	15.1	
	成約売物件		84,284	-56.8	-4.0	
	成約賃貸物件		22,679	23.8	8.3	
	詳細検索計		2,545,916	10.2	4.8	
図面検索	売物件		13,515,599	16.3	-6.0	
	賃貸物件		7,591,827	19.0	-11.6	
	成約売物件		1,590,376	17.0	-3.5	
	成約賃貸物件		156,027	17.3	0.8	
	図面検索計		22,853,829	17.2	-7.7	
その他	変更・削除・再登録・図面登録		990,633	16.4	-5.2	
総アクセス	売物件(成約含む)		24,348,611	16.2	-4.6	
	賃貸物件(成約含む)		13,567,710	19.0	-6.0	
	会員検索		16,133	5.7	-31.2	
	総アクセス件数		37,932,454	17.2	-5.1	

<参考>

●首都圏月末在庫状況(圏域)

				件数 (件)	増減率(%)	
					前月比	前年同月比
登録	売物件	媒介	専属	19,884	-2.0	-6.8
			専任	49,290	0.9	11.6
			一般	27,674	-1.3	4.8
			媒介計	96,848	-0.4	5.4
	売物件	売り主		34,583	-2.8	9.1
		代理		2,523	2.3	9.9
		売物件計		133,954	-0.9	6.4
		賃貸物件		266,265	-1.6	-21.5
	在庫計		400,219	-1.4	-14.0	

(件) 首都圏会員アクセス状況推移



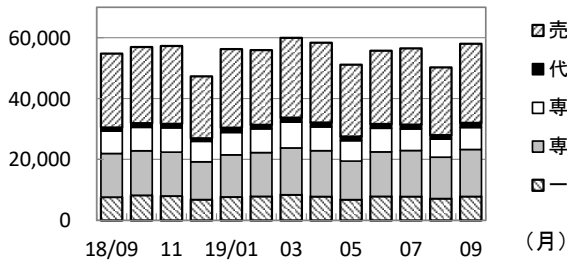
(参考)

	18/4~18/9	19/4~19/9	前年比%	2018年度計
登録	1,330,418	1,238,730	93.1	2,721,791
成約	139,951	133,535	95.4	306,794
条件検索	67,459,271	65,114,621	96.5	134,911,415
詳細検索	14,410,718	14,901,076	103.4	30,178,390
図面検索	143,145,860	131,923,156	92.2	283,903,300
その他	6,160,828	5,536,242	89.9	12,362,152
総合計	232,647,046	218,847,360	94.1	464,383,842

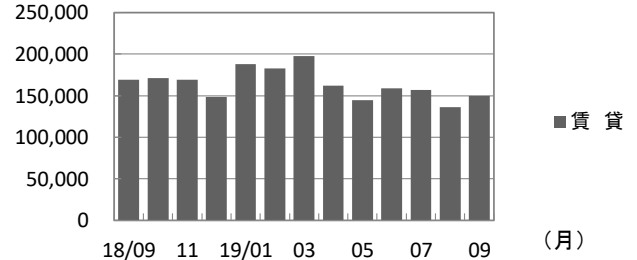
	2018年9月	10月	11月	12月	2019年1月	2月	3月	4月	5月	6月	7月	8月	9月
登録	223,814	228,064	226,494	196,030	244,053	239,059	257,673	220,546	195,501	214,885	213,487	186,360	207,951
成約	23,853	24,090	24,636	23,638	27,497	31,528	35,454	24,700	20,510	24,083	22,459	18,632	23,151
条件検索	11,480,051	11,511,064	11,783,207	9,445,790	11,085,469	11,429,844	12,196,770	11,067,675	9,873,588	11,790,764	11,563,787	9,507,833	11,310,974
詳細検索	2,429,608	2,644,590	3,328,927	2,115,229	2,428,863	2,532,064	2,717,999	2,442,921	2,228,410	2,655,602	2,718,444	2,309,783	2,545,916
図面検索	24,772,701	23,935,449	23,978,408	18,722,841	23,723,550	24,705,499	25,691,693	22,547,002	20,227,678	23,639,014	23,162,692	19,492,941	22,853,829
その他	1,045,312	1,085,184	1,071,410	960,168	1,063,280	995,846	1,025,436	944,936	840,725	931,739	977,471	850,738	990,633
総合計	39,975,339	39,428,441	40,413,082	31,463,696	38,572,712	39,933,840	41,925,025	37,247,780	33,386,412	39,256,087	38,658,340	32,366,287	37,932,454

* その他は変更、削除、再登録、及び図面登録

(件) 首都圏会員の売物件登録推移

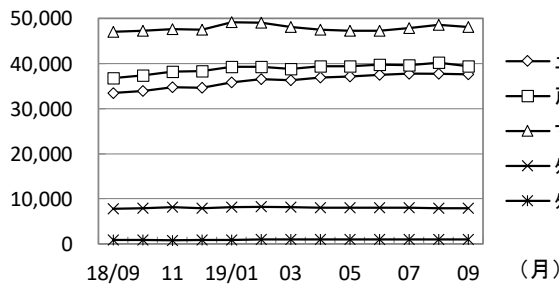


(件) 首都圏会員の賃貸物件登録推移

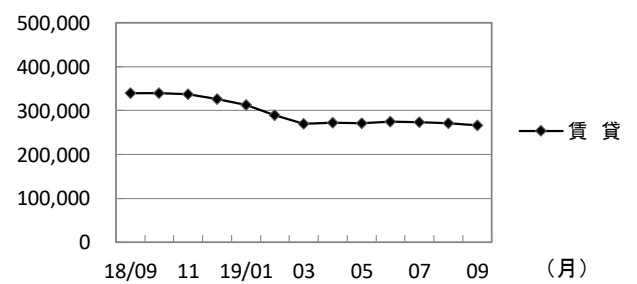


	2018年9月	10月	11月	12月	2019年1月	2月	3月	4月	5月	6月	7月	8月	9月	
売物件	売り主	24,266	25,006	25,571	20,335	25,810	24,540	26,209	26,211	23,586	24,059	25,037	22,251	25,965
	代理	1,164	1,364	1,314	1,012	1,567	1,312	1,459	1,446	1,369	1,413	1,432	1,273	1,537
	専属媒介	7,378	7,703	7,976	6,715	7,351	7,805	8,490	7,799	6,709	7,757	7,079	5,966	7,214
	専任媒介	14,323	14,616	14,399	12,418	13,823	14,386	15,379	15,060	12,662	14,622	15,108	13,593	15,437
	一般媒介	7,646	8,248	8,021	6,831	7,706	7,885	8,417	7,834	6,815	7,879	7,841	7,167	7,856
合計	54,777	56,937	57,281	47,311	56,257	55,928	59,954	58,350	51,141	55,730	56,497	50,250	58,009	
賃貸	169,037	171,127	169,213	148,719	187,796	183,131	197,719	162,196	144,360	159,155	156,990	136,110	149,942	
総合計	223,814	228,064	226,494	196,030	244,053	239,059	257,673	220,546	195,501	214,885	213,487	186,360	207,951	

(件) 首都圏圏域の売物件在庫推移



(件) 首都圏圏域の賃貸物件在庫推移



	2018年9月	10月	11月	12月	2019年1月	2月	3月	4月	5月	6月	7月	8月	9月	
売物件	土地	33,468	33,862	34,722	34,661	35,807	36,582	36,336	36,871	37,073	37,532	37,755	37,676	37,627
	戸建	36,762	37,344	38,157	38,345	39,287	39,269	38,737	39,334	39,430	39,701	39,638	40,168	39,440
	マンション	47,033	47,302	47,595	47,520	49,143	49,039	48,122	47,548	47,296	47,315	47,836	48,513	48,047
	外全	7,778	7,913	8,183	7,945	8,099	8,200	8,095	8,044	7,985	8,049	8,040	7,930	7,870
	外一	830	825	800	842	891	924	925	979	943	942	960	948	970
合計	125,871	127,246	129,457	129,313	133,227	134,014	132,215	132,776	132,737	133,539	134,229	135,235	133,954	
賃貸	339,364	339,187	337,250	326,186	312,965	289,630	269,464	271,772	270,764	274,464	272,942	270,684	266,265	
総合計	465,235	466,433	466,707	455,499	446,192	423,644	401,679	404,548	403,501	408,003	407,171	405,919	400,219	

* 外全は住宅以外建物全部、外一は住宅以外建物一部

東日本会員登録状況

(2019年09月度)

		前月末在庫	当月登録	当月成約	当月削除	当月末在庫
専属媒介	土地	8,136	1,999	370	1,750	7,996
	戸建	5,629	1,698	430	1,330	5,538
	マンション	9,841	3,428	1,213	2,433	9,597
	住宅以外建物全部	1,584	869	50	819	1,583
	住宅以外建物一部	114	47	6	33	123
	専属計	25,304	8,041	2,069	6,365	24,837
専任媒介	土地	29,252	5,845	1,067	4,320	29,657
	戸建	19,436	5,586	1,280	3,997	19,642
	マンション	21,830	7,562	2,380	5,142	21,797
	住宅以外建物全部	3,981	1,037	120	911	3,971
	住宅以外建物一部	319	125	13	88	343
	専任計	74,818	20,155	4,860	14,458	75,410
一般媒介	土地	21,376	3,278	217	3,203	21,306
	戸建	10,609	2,434	227	2,202	10,730
	マンション	13,498	4,083	357	4,036	13,302
	住宅以外建物全部	4,557	1,113	34	1,195	4,469
	住宅以外建物一部	356	80	8	87	342
	一般計	50,396	10,988	843	10,723	50,149
媒介計	土地	58,764	11,122	1,654	9,273	58,959
	戸建	35,674	9,718	1,937	7,529	35,910
	マンション	45,169	15,073	3,950	11,611	44,696
	住宅以外建物全部	10,122	3,019	204	2,925	10,023
	住宅以外建物一部	789	252	27	208	808
	媒介計	150,518	39,184	7,772	31,546	150,396
売主物件	土地	12,948	5,171	181	4,959	12,976
	戸建	22,233	11,208	757	11,304	21,387
	マンション	9,370	11,548	242	11,390	9,272
	住宅以外建物全部	1,563	848	21	862	1,521
	住宅以外建物一部	208	106	15	102	196
	売主計	46,322	28,881	1,216	28,617	45,352
代理物件	土地	1,154	467	6	450	1,168
	戸建	730	311	24	310	716
	マンション	924	603	7	582	937
	住宅以外建物全部	269	171	3	161	272
	住宅以外建物一部	71	39	0	24	85
	代理計	3,148	1,591	40	1,527	3,178
媒介以外計	土地	14,102	5,638	187	5,409	14,144
	戸建	22,963	11,519	781	11,614	22,103
	マンション	10,294	12,151	249	11,972	10,209
	住宅以外建物全部	1,832	1,019	24	1,023	1,793
	住宅以外建物一部	279	145	15	126	281
	媒介以外計	49,470	30,472	1,256	30,144	48,530
売物件合計	土地	72,866	16,760	1,841	14,682	73,103
	戸建	58,637	21,237	2,718	19,143	58,013
	マンション	55,463	27,224	4,199	23,583	54,905
	住宅以外建物全部	11,954	4,038	228	3,948	11,816
	住宅以外建物一部	1,068	397	42	334	1,089
	総計	199,988	69,656	9,028	61,690	198,926
賃貸物件合計	土地	1,536	240	24	213	1,539
	戸建	10,517	4,680	566	4,226	10,405
	マンション	230,337	136,708	15,091	124,631	227,323
	住宅以外建物全部	5,791	1,377	169	1,369	5,630
	住宅以外建物一部	39,253	10,744	1,299	10,175	38,523
	総計	287,434	153,749	17,149	140,614	283,420
総合計		487,422	223,405	26,177	202,304	482,346

* 取引態様の変更等により「前月末在庫+当月登録-当月成約-当月削除」が「当月末在庫」の数と必ずしも一致しないものもあります。

首都圏会員登録状況

(2019年09月度)

		前月末在庫	当月登録	当月成約	当月削除	当月末在庫
専属媒介	土地	5,902	1,629	274	1,459	5,786
	戸建	4,634	1,461	353	1,192	4,519
	マンション	9,263	3,259	1,119	2,334	9,047
	住宅以外建物全部	1,334	823	38	782	1,337
	住宅以外建物一部	99	42	6	31	105
	専属計	21,232	7,214	1,790	5,798	20,794
専任媒介	土地	16,183	3,690	601	2,836	16,409
	戸建	13,222	4,084	793	3,045	13,412
	マンション	19,286	6,750	2,022	4,674	19,284
	住宅以外建物全部	2,823	795	77	719	2,816
	住宅以外建物一部	284	118	11	84	307
	専任計	51,798	15,437	3,504	11,358	52,228
一般媒介	土地	9,584	1,657	96	1,775	9,406
	戸建	6,064	1,528	125	1,416	6,124
	マンション	11,674	3,672	288	3,719	11,431
	住宅以外建物全部	3,236	923	17	964	3,193
	住宅以外建物一部	306	76	7	79	297
	一般計	30,864	7,856	533	7,953	30,451
媒介計	土地	31,669	6,976	971	6,070	31,601
	戸建	23,920	7,073	1,271	5,653	24,055
	マンション	40,223	13,681	3,429	10,727	39,762
	住宅以外建物全部	7,393	2,541	132	2,465	7,346
	住宅以外建物一部	689	236	24	194	709
	媒介計	103,894	30,507	5,827	25,109	103,473
売主物件	土地	8,966	4,434	104	4,346	8,949
	戸建	17,238	9,519	520	9,864	16,379
	マンション	8,755	11,095	211	10,952	8,674
	住宅以外建物全部	1,374	812	15	826	1,340
	住宅以外建物一部	204	105	15	101	192
	売主計	36,537	25,965	865	26,089	35,534
代理物件	土地	901	437	6	410	926
	戸建	667	301	21	301	654
	マンション	912	592	6	573	924
	住宅以外建物全部	263	169	3	159	266
	住宅以外建物一部	71	38	0	24	84
	代理計	2,814	1,537	36	1,467	2,854
媒介以外計	土地	9,867	4,871	110	4,756	9,875
	戸建	17,905	9,820	541	10,165	17,033
	マンション	9,667	11,687	217	11,525	9,598
	住宅以外建物全部	1,637	981	18	985	1,606
	住宅以外建物一部	275	143	15	125	276
	媒介以外計	39,351	27,502	901	27,556	38,388
売物件合計	土地	41,536	11,847	1,081	10,826	41,476
	戸建	41,825	16,893	1,812	15,818	41,088
	マンション	49,890	25,368	3,646	22,252	49,360
	住宅以外建物全部	9,030	3,522	150	3,450	8,952
	住宅以外建物一部	964	379	39	319	985
	総計	143,245	58,009	6,728	52,665	141,861
賃貸物件合計	土地	1,186	206	21	175	1,196
	戸建	9,533	4,309	488	3,919	9,435
	マンション	221,772	133,790	14,544	122,269	218,749
	住宅以外建物全部	5,241	1,289	157	1,285	5,088
	住宅以外建物一部	37,025	10,348	1,213	9,865	36,295
	総計	274,757	149,942	16,423	137,513	270,763
総合計		418,002	207,951	23,151	190,178	412,624

* 取引態様の変更等により「前月末在庫+当月登録-当月成約-当月削除」が「当月末在庫」の数と必ずしも一致しないものもあります。

首都圏会員登録状況（都県別①）（2019年09月度）

		東京					埼玉				
		前月末在庫	当月登録	当月成約	当月削除	当月末在庫	前月末在庫	当月登録	当月成約	当月削除	当月末在庫
専属媒介	土地	2,286	847	141	746	2,242	1,271	239	37	237	1,234
	戸建	2,114	783	164	657	2,060	747	211	42	174	736
	マンション	6,379	2,368	715	1,744	6,269	617	189	80	138	588
	住宅以外建物全部	858	722	22	680	876	154	31	6	28	152
	住宅以外建物一部	83	40	6	29	90	6	1	0	0	7
	専属計	11,720	4,760	1,048	3,856	11,537	2,795	671	165	577	2,717
専任媒介	土地	4,742	1,289	189	1,019	4,802	4,047	794	142	640	4,053
	戸建	4,675	1,667	266	1,268	4,789	2,507	732	149	508	2,580
	マンション	11,463	4,191	1,130	3,082	11,422	1,876	574	212	364	1,865
	住宅以外建物全部	1,566	456	33	428	1,561	411	99	15	87	404
	住宅以外建物一部	196	94	6	71	213	14	2	0	3	13
	専任計	22,642	7,697	1,624	5,868	22,787	8,855	2,201	518	1,602	8,915
一般媒介	土地	3,163	789	38	740	3,197	1,211	230	17	239	1,195
	戸建	2,658	762	47	684	2,715	852	213	16	189	864
	マンション	8,831	2,836	178	2,890	8,656	639	177	23	173	631
	住宅以外建物全部	2,148	670	10	704	2,110	349	57	2	66	345
	住宅以外建物一部	230	56	6	66	214	17	5	0	3	19
	一般計	17,030	5,113	279	5,084	16,892	3,068	682	58	670	3,054
媒介計	土地	10,191	2,925	368	2,505	10,241	6,529	1,263	196	1,116	6,482
	戸建	9,447	3,212	477	2,609	9,564	4,106	1,156	207	871	4,180
	マンション	26,673	9,395	2,023	7,716	26,347	3,132	940	315	675	3,084
	住宅以外建物全部	4,572	1,848	65	1,812	4,547	914	187	23	181	901
	住宅以外建物一部	509	190	18	166	517	37	8	0	6	39
	媒介計	51,392	17,570	2,951	14,808	51,216	14,718	3,554	741	2,849	14,686
売主物件	土地	3,060	2,266	33	2,325	2,963	2,063	721	23	618	2,142
	戸建	6,324	3,957	143	4,133	6,011	3,932	1,592	107	1,754	3,668
	マンション	6,595	8,846	158	8,795	6,475	603	348	12	305	633
	住宅以外建物全部	867	610	7	624	842	113	28	2	31	108
	住宅以外建物一部	160	94	15	87	151	11	1	0	1	11
	売主計	17,006	15,773	356	15,964	16,442	6,722	2,690	144	2,709	6,562
代理物件	土地	424	254	3	252	430	165	18	2	17	163
	戸建	346	205	10	180	364	49	16	3	13	48
	マンション	785	522	6	498	799	33	14	0	15	31
	住宅以外建物全部	195	131	1	120	205	33	13	1	15	26
	住宅以外建物一部	67	28	0	15	79	0	0	0	0	0
	代理計	1,817	1,140	20	1,065	1,877	280	61	6	60	268
媒介以外	土地	3,484	2,520	36	2,577	3,393	2,228	739	25	635	2,305
	戸建	6,670	4,162	153	4,313	6,375	3,981	1,608	110	1,767	3,716
	マンション	7,380	9,368	164	9,293	7,274	636	362	12	320	664
	住宅以外建物全部	1,062	741	8	744	1,047	146	41	3	46	134
	住宅以外建物一部	227	122	15	102	230	11	1	0	1	11
	媒介以外計	18,823	16,913	376	17,029	18,319	7,002	2,751	150	2,769	6,830
売物件	土地	13,675	5,445	404	5,082	13,634	8,757	2,002	221	1,751	8,787
	戸建	16,117	7,374	630	6,922	15,939	8,087	2,764	317	2,638	7,896
	マンション	34,053	18,763	2,187	17,009	33,621	3,768	1,302	327	995	3,748
	住宅以外建物全部	5,634	2,589	73	2,556	5,594	1,060	228	26	227	1,035
	住宅以外建物一部	736	312	33	268	747	48	9	0	7	50
	総計	70,215	34,483	3,327	31,837	69,535	21,720	6,305	891	5,618	21,516
賃貸物件	土地	228	41	5	52	212	335	66	7	45	349
	戸建	4,453	2,291	210	2,026	4,508	1,394	580	61	554	1,359
	マンション	144,718	97,141	9,940	89,976	141,943	20,385	9,145	1,064	8,059	20,407
	住宅以外建物全部	2,997	819	86	801	2,929	938	216	29	201	924
	住宅以外建物一部	26,589	8,505	929	8,108	26,057	2,479	401	71	382	2,427
	総計	178,985	108,797	11,170	100,963	175,649	25,531	10,408	1,232	9,241	25,466
総合計		249,200	143,280	14,497	132,800	245,184	47,251	16,713	2,123	14,859	46,982

首都圏会員登録状況（都県別②）（2019年09月度）

		千 葉					神 奈 川				
		前月末在庫	当月登録	当月成約	当月削除	当月末在庫	前月末在庫	当月登録	当月成約	当月削除	当月末在庫
専属媒介	土地	983	212	48	145	1,000	1,362	331	48	331	1,310
	戸建	547	149	47	109	533	1,226	318	100	252	1,190
	マンション	495	158	72	94	485	1,772	544	252	358	1,705
	住宅以外建物全部	112	30	5	29	108	210	40	5	45	201
	住宅以外建物一部	4	0	0	0	4	6	1	0	2	4
	専属計	2,141	549	172	377	2,130	4,576	1,234	405	988	4,410
専任媒介	土地	3,952	649	120	485	3,996	3,442	958	150	692	3,558
	戸建	2,522	601	161	461	2,488	3,518	1,084	217	808	3,555
	マンション	1,823	568	243	313	1,831	4,124	1,417	437	915	4,166
	住宅以外建物全部	343	79	8	70	343	503	161	21	134	508
	住宅以外建物一部	12	1	0	1	12	62	21	5	9	69
	専任計	8,652	1,898	532	1,330	8,670	11,649	3,641	830	2,558	11,856
一般媒介	土地	3,652	345	21	503	3,475	1,558	293	20	293	1,539
	戸建	1,165	229	30	213	1,174	1,389	324	32	330	1,371
	マンション	627	201	27	201	606	1,577	458	60	455	1,538
	住宅以外建物全部	261	62	2	72	251	478	134	3	122	487
	住宅以外建物一部	12	2	0	0	14	47	13	1	10	50
	一般計	5,717	839	80	989	5,520	5,049	1,222	116	1,210	4,985
媒介計	土地	8,587	1,206	189	1,133	8,471	6,362	1,582	218	1,316	6,407
	戸建	4,234	979	238	783	4,195	6,133	1,726	349	1,390	6,116
	マンション	2,945	927	342	608	2,922	7,473	2,419	749	1,728	7,409
	住宅以外建物全部	716	171	15	171	702	1,191	335	29	301	1,196
	住宅以外建物一部	28	3	0	1	30	115	35	6	21	123
	媒介計	16,510	3,286	784	2,696	16,320	21,274	6,097	1,351	4,756	21,251
売主物件	土地	1,523	409	17	411	1,508	2,320	1,038	31	992	2,336
	戸建	2,399	1,118	85	1,146	2,283	4,583	2,852	185	2,831	4,417
	マンション	313	210	12	199	311	1,244	1,691	29	1,653	1,255
	住宅以外建物全部	149	77	2	70	153	245	97	4	101	237
	住宅以外建物一部	3	1	0	0	4	30	9	0	13	26
	売主計	4,387	1,815	116	1,826	4,259	8,422	5,687	249	5,590	8,271
代理物件	土地	196	90	1	90	191	116	75	0	51	142
	戸建	72	7	1	26	52	200	73	7	82	190
	マンション	10	3	0	3	10	84	53	0	57	84
	住宅以外建物全部	22	7	0	8	21	13	18	1	16	14
	住宅以外建物一部	2	0	0	1	1	2	10	0	8	4
	代理計	302	107	2	128	275	415	229	8	214	434
媒介以外	土地	1,719	499	18	501	1,699	2,436	1,113	31	1,043	2,478
	戸建	2,471	1,125	86	1,172	2,335	4,783	2,925	192	2,913	4,607
	マンション	323	213	12	202	321	1,328	1,744	29	1,710	1,339
	住宅以外建物全部	171	84	2	78	174	258	115	5	117	251
	住宅以外建物一部	5	1	0	1	5	32	19	0	21	30
	媒介以外計	4,689	1,922	118	1,954	4,534	8,837	5,916	257	5,804	8,705
売物件	土地	10,306	1,705	207	1,634	10,170	8,798	2,695	249	2,359	8,885
	戸建	6,705	2,104	324	1,955	6,530	10,916	4,651	541	4,303	10,723
	マンション	3,268	1,140	354	810	3,243	8,801	4,163	778	3,438	8,748
	住宅以外建物全部	887	255	17	249	876	1,449	450	34	418	1,447
	住宅以外建物一部	33	4	0	2	35	147	54	6	42	153
	総計	21,199	5,208	902	4,650	20,854	30,111	12,013	1,608	10,560	29,956
賃貸物件	土地	369	31	3	32	365	254	68	6	46	270
	戸建	1,255	431	82	468	1,136	2,431	1,007	135	871	2,432
	マンション	14,958	6,620	1,295	5,746	14,537	41,711	20,884	2,245	18,488	41,862
	住宅以外建物全部	481	67	12	76	460	825	187	30	207	775
	住宅以外建物一部	2,195	333	61	338	2,129	5,762	1,109	152	1,037	5,682
	総計	19,258	7,482	1,453	6,660	18,627	50,983	23,255	2,568	20,649	51,021
総合計		40,457	12,690	2,355	11,310	39,481	81,094	35,268	4,176	31,209	80,977

東日本圏域登録状況

(2019年09月度)

		前月末在庫	当月登録	当月成約	当月削除	当月末在庫
専属媒介	土地	8,040	1,984	371	1,731	7,902
	戸建	5,576	1,684	430	1,310	5,491
	マンション	9,743	3,367	1,197	2,378	9,507
	住宅以外建物全部	1,548	855	50	798	1,554
	住宅以外建物一部	113	47	3	33	125
	専属計	25,020	7,937	2,051	6,250	24,579
専任媒介	土地	29,058	5,778	1,066	4,252	29,464
	戸建	19,186	5,531	1,280	3,933	19,400
	マンション	21,656	7,444	2,380	5,018	21,627
	住宅以外建物全部	3,919	992	119	866	3,909
	住宅以外建物一部	342	123	17	86	362
	専任計	74,161	19,868	4,862	14,155	74,762
一般媒介	土地	21,456	3,274	216	3,210	21,378
	戸建	10,556	2,402	226	2,180	10,674
	マンション	13,190	3,986	357	3,915	13,015
	住宅以外建物全部	4,363	1,070	34	1,145	4,279
	住宅以外建物一部	356	79	8	90	338
	一般計	49,921	10,811	841	10,540	49,684
媒介計	土地	58,554	11,036	1,653	9,193	58,744
	戸建	35,318	9,617	1,936	7,423	35,565
	マンション	44,589	14,797	3,934	11,311	44,149
	住宅以外建物全部	9,830	2,917	203	2,809	9,742
	住宅以外建物一部	811	249	28	209	825
	媒介計	149,102	38,616	7,754	30,945	149,025
売主物件	土地	12,888	5,158	181	4,939	12,923
	戸建	22,195	11,188	755	11,281	21,349
	マンション	9,206	11,462	240	11,280	9,136
	住宅以外建物全部	1,541	840	21	850	1,503
	住宅以外建物一部	204	102	15	98	192
	売主計	46,034	28,750	1,212	28,448	45,103
代理物件	土地	1,096	443	6	420	1,116
	戸建	709	305	24	305	694
	マンション	888	592	7	567	910
	住宅以外建物全部	256	164	3	153	264
	住宅以外建物一部	74	40	0	25	88
	代理計	3,023	1,544	40	1,470	3,072
媒介以外計	土地	13,984	5,601	187	5,359	14,039
	戸建	22,904	11,493	779	11,586	22,043
	マンション	10,094	12,054	247	11,847	10,046
	住宅以外建物全部	1,797	1,004	24	1,003	1,767
	住宅以外建物一部	278	142	15	123	280
	媒介以外計	49,057	30,294	1,252	29,918	48,175
売物件合計	土地	72,538	16,637	1,840	14,552	72,783
	戸建	58,222	21,110	2,715	19,009	57,608
	マンション	54,683	26,851	4,181	23,158	54,195
	住宅以外建物全部	11,627	3,921	227	3,812	11,509
	住宅以外建物一部	1,089	391	43	332	1,105
	総計	198,159	68,910	9,006	60,863	197,200
賃貸物件合計	土地	1,535	237	24	212	1,536
	戸建	10,332	4,571	565	4,129	10,209
	マンション	229,274	135,835	15,072	124,199	225,838
	住宅以外建物全部	5,751	1,373	169	1,353	5,602
	住宅以外建物一部	39,135	10,674	1,298	10,115	38,396
	総計	286,027	152,690	17,128	140,008	281,581
総合計		484,186	221,600	26,134	200,871	478,781

* 取引態様の変更等により「前月末在庫+当月登録-当月成約-当月削除」が「当月末在庫」の数と必ずしも一致しないものもあります。

首都圏圏域登録状況

(2019年09月度)

		前月末在庫	当月登録	当月成約	当月削除	当月末在庫
専属媒介	土地	5,421	1,545	273	1,378	5,302
	戸建	4,472	1,414	352	1,142	4,363
	マンション	9,110	3,152	1,100	2,230	8,908
	住宅以外建物全部	1,199	639	38	592	1,208
	住宅以外建物一部	94	42	3	30	103
	専属計	20,296	6,792	1,766	5,372	19,884
専任媒介	土地	14,732	3,508	591	2,673	14,949
	戸建	12,367	3,949	784	2,915	12,559
	マンション	18,910	6,557	2,008	4,480	18,923
	住宅以外建物全部	2,564	707	74	643	2,548
	住宅以外建物一部	289	115	12	81	311
	専任計	48,862	14,836	3,469	10,792	49,290
一般媒介	土地	8,221	1,415	95	1,536	8,043
	戸建	5,688	1,446	124	1,346	5,742
	マンション	11,156	3,519	286	3,528	10,948
	住宅以外建物全部	2,685	763	16	789	2,655
	住宅以外建物一部	297	73	7	78	286
	一般計	28,047	7,216	528	7,277	27,674
媒介計	土地	28,374	6,468	959	5,587	28,294
	戸建	22,527	6,809	1,260	5,403	22,664
	マンション	39,176	13,228	3,394	10,238	38,779
	住宅以外建物全部	6,448	2,109	128	2,024	6,411
	住宅以外建物一部	680	230	22	189	700
	媒介計	97,205	28,844	5,763	23,441	96,848
売主物件	土地	8,579	4,383	104	4,274	8,582
	戸建	17,030	9,498	511	9,836	16,181
	マンション	8,490	10,907	209	10,776	8,401
	住宅以外建物全部	1,264	756	15	769	1,231
	住宅以外建物一部	200	100	15	97	188
	売主計	35,563	25,644	854	25,752	34,583
代理物件	土地	723	388	6	358	751
	戸建	611	287	21	291	595
	マンション	847	575	6	553	867
	住宅以外建物全部	218	154	2	141	228
	住宅以外建物一部	68	40	0	25	82
	代理計	2,467	1,444	35	1,368	2,523
媒介以外計	土地	9,302	4,771	110	4,632	9,333
	戸建	17,641	9,785	532	10,127	16,776
	マンション	9,337	11,482	215	11,329	9,268
	住宅以外建物全部	1,482	910	17	910	1,459
	住宅以外建物一部	268	140	15	122	270
	媒介以外計	38,030	27,088	889	27,120	37,106
売物件合計	土地	37,676	11,239	1,069	10,219	37,627
	戸建	40,168	16,594	1,792	15,530	39,440
	マンション	48,513	24,710	3,609	21,567	48,047
	住宅以外建物全部	7,930	3,019	145	2,934	7,870
	住宅以外建物一部	948	370	37	311	970
	総計	135,235	55,932	6,652	50,561	133,954
賃貸物件合計	土地	1,135	199	21	168	1,145
	戸建	9,142	4,178	487	3,794	9,039
	マンション	218,990	132,373	14,481	121,353	215,529
	住宅以外建物全部	5,076	1,269	155	1,246	4,944
	住宅以外建物一部	36,341	10,231	1,209	9,755	35,608
	総計	270,684	148,250	16,353	136,316	266,265
総合計		405,919	204,182	23,005	186,877	400,219

* 取引態様の変更等により「前月末在庫+当月登録-当月成約-当月削除」が「当月末在庫」の数と必ずしも一致しないものもあります。

首都圏圏域登録状況（都県別①）（2019年09月度）

		東京					埼玉				
		前月末在庫	当月登録	当月成約	当月削除	当月末在庫	前月末在庫	当月登録	当月成約	当月削除	当月末在庫
専属媒介	土地	1,679	673	128	588	1,632	1,275	246	46	237	1,235
	戸建	1,715	579	147	461	1,674	843	286	50	253	821
	マンション	5,360	1,951	588	1,421	5,281	876	284	122	186	851
	住宅以外建物全部	540	221	15	202	545	216	138	8	130	215
	住宅以外建物一部	68	37	3	25	77	8	1	0	0	9
	専属計	9,362	3,461	881	2,697	9,209	3,218	955	226	806	3,131
専任媒介	土地	2,843	978	170	752	2,879	4,094	835	146	655	4,129
	戸建	3,288	1,358	221	1,005	3,405	2,634	778	153	553	2,703
	マンション	9,796	3,528	1,024	2,508	9,768	2,184	680	226	463	2,175
	住宅以外建物全部	1,000	311	26	268	1,012	502	140	14	111	515
	住宅以外建物一部	176	82	9	60	190	17	3	0	4	16
	専任計	17,103	6,257	1,450	4,593	17,254	9,431	2,436	539	1,786	9,538
一般媒介	土地	1,422	412	31	362	1,465	1,268	258	20	272	1,240
	戸建	1,910	569	42	499	1,965	921	240	17	202	947
	マンション	7,382	2,362	167	2,406	7,224	849	270	29	259	832
	住宅以外建物全部	1,195	397	5	385	1,209	441	117	3	144	415
	住宅以外建物一部	194	48	6	58	178	10	5	0	2	13
	一般計	12,103	3,788	251	3,710	12,041	3,489	890	69	879	3,447
媒介計	土地	5,944	2,063	329	1,702	5,976	6,637	1,339	212	1,164	6,604
	戸建	6,913	2,506	410	1,965	7,044	4,398	1,304	220	1,008	4,471
	マンション	22,538	7,841	1,779	6,335	22,273	3,909	1,234	377	908	3,858
	住宅以外建物全部	2,735	929	46	855	2,766	1,159	395	25	385	1,145
	住宅以外建物一部	438	167	18	143	445	35	9	0	6	38
	媒介計	38,568	13,506	2,582	11,000	38,504	16,138	4,281	834	3,471	16,116
売主物件	土地	2,422	1,964	22	1,996	2,365	2,161	903	28	823	2,210
	戸建	5,096	3,503	119	3,718	4,763	4,245	1,959	103	2,088	4,017
	マンション	4,512	6,500	130	6,454	4,420	1,129	950	25	949	1,105
	住宅以外建物全部	604	418	10	423	587	179	61	2	67	170
	住宅以外建物一部	126	84	14	76	120	11	1	0	2	10
	売主計	12,760	12,469	295	12,667	12,255	7,725	3,874	158	3,929	7,512
代理物件	土地	226	171	2	162	236	148	29	1	34	141
	戸建	234	138	6	120	245	81	33	6	29	78
	マンション	580	431	6	393	611	71	22	0	32	61
	住宅以外建物全部	123	104	1	94	131	39	21	1	17	42
	住宅以外建物一部	50	26	0	16	59	3	1	0	1	3
	代理計	1,213	870	15	785	1,282	342	106	8	113	325
媒介以外計	土地	2,648	2,135	24	2,158	2,601	2,309	932	29	857	2,351
	戸建	5,330	3,641	125	3,838	5,008	4,326	1,992	109	2,117	4,095
	マンション	5,092	6,931	136	6,847	5,031	1,200	972	25	981	1,166
	住宅以外建物全部	727	522	11	517	718	218	82	3	84	212
	住宅以外建物一部	176	110	14	92	179	14	2	0	3	13
	媒介以外計	13,973	13,339	310	13,452	13,537	8,067	3,980	166	4,042	7,837
売物件合計	土地	8,592	4,198	353	3,860	8,577	8,946	2,271	241	2,021	8,955
	戸建	12,243	6,147	535	5,803	12,052	8,724	3,296	329	3,125	8,566
	マンション	27,630	14,772	1,915	13,182	27,304	5,109	2,206	402	1,889	5,024
	住宅以外建物全部	3,462	1,451	57	1,372	3,484	1,377	477	28	469	1,357
	住宅以外建物一部	614	277	32	235	624	49	11	0	9	51
	総計	52,541	26,845	2,892	24,452	52,041	24,205	8,261	1,000	7,513	23,953
賃貸物件合計	土地	153	25	4	39	135	363	71	8	52	374
	戸建	3,251	1,832	188	1,626	3,269	1,589	673	72	624	1,566
	マンション	121,096	84,468	9,125	78,076	118,342	25,587	11,148	1,467	10,105	25,181
	住宅以外建物全部	2,385	723	87	667	2,354	1,172	269	33	265	1,143
	住宅以外建物一部	23,655	7,851	901	7,349	23,257	3,029	499	75	512	2,941
	総計	150,540	94,899	10,305	87,757	147,357	31,740	12,660	1,655	11,558	31,205
総合計		203,081	121,744	13,197	112,209	199,398	55,945	20,921	2,655	19,071	55,158

首都圏圏域登録状況(都県別②)(2019年09月度)

		千 葉					神 奈 川				
		前月末在庫	当月登録	当月成約	当月削除	当月末在庫	前月末在庫	当月登録	当月成約	当月削除	当月末在庫
専属媒介	土地	1,147	285	48	217	1,165	1,320	341	51	336	1,270
	戸建	610	202	46	150	606	1,304	347	109	278	1,262
	マンション	720	237	114	137	706	2,154	680	276	486	2,070
	住宅以外建物全部	165	71	7	52	177	278	209	8	208	271
	住宅以外建物一部	5	1	0	1	5	13	3	0	4	12
	専属計	2,647	796	215	557	2,659	5,069	1,580	444	1,312	4,885
専任媒介	土地	4,300	729	125	556	4,345	3,495	966	150	710	3,596
	戸建	2,740	660	180	511	2,694	3,705	1,153	230	846	3,757
	マンション	2,011	601	269	325	2,013	4,919	1,748	489	1,184	4,967
	住宅以外建物全部	466	104	14	116	439	596	152	20	148	582
	住宅以外建物一部	18	5	0	5	18	78	25	3	12	87
	専任計	9,535	2,099	588	1,513	9,509	12,793	4,044	892	2,900	12,989
一般媒介	土地	3,941	420	24	562	3,781	1,590	325	20	340	1,557
	戸建	1,320	273	33	256	1,330	1,537	364	32	389	1,500
	マンション	720	232	28	212	721	2,205	655	62	651	2,171
	住宅以外建物全部	425	130	3	139	415	624	119	5	121	616
	住宅以外建物一部	19	5	0	2	22	74	15	1	16	73
	一般計	6,425	1,060	88	1,171	6,269	6,030	1,478	120	1,517	5,917
媒介計	土地	9,388	1,434	197	1,335	9,291	6,405	1,632	221	1,386	6,423
	戸建	4,670	1,135	259	917	4,630	6,546	1,864	371	1,513	6,519
	マンション	3,451	1,070	411	674	3,440	9,278	3,083	827	2,321	9,208
	住宅以外建物全部	1,056	305	24	307	1,031	1,498	480	33	477	1,469
	住宅以外建物一部	42	11	0	8	45	165	43	4	32	172
	媒介計	18,607	3,955	891	3,241	18,437	23,892	7,102	1,456	5,729	23,791
売主物件	土地	1,670	447	19	427	1,674	2,326	1,069	35	1,028	2,333
	戸建	2,747	1,040	85	1,056	2,643	4,942	2,996	204	2,974	4,758
	マンション	604	522	18	478	627	2,245	2,935	36	2,895	2,249
	住宅以外建物全部	210	114	2	108	213	271	163	1	171	261
	住宅以外建物一部	11	2	0	0	13	52	13	1	19	45
	売主計	5,242	2,125	124	2,069	5,170	9,836	7,176	277	7,087	9,646
代理物件	土地	227	96	3	95	221	122	92	0	67	153
	戸建	85	19	1	37	68	211	97	8	105	204
	マンション	37	16	0	18	35	159	106	0	110	160
	住宅以外建物全部	23	5	0	6	22	33	24	0	24	33
	住宅以外建物一部	4	1	0	1	4	11	12	0	7	16
	代理計	376	137	4	157	350	536	331	8	313	566
媒介以外計	土地	1,897	543	22	522	1,895	2,448	1,161	35	1,095	2,486
	戸建	2,832	1,059	86	1,093	2,711	5,153	3,093	212	3,079	4,962
	マンション	641	538	18	496	662	2,404	3,041	36	3,005	2,409
	住宅以外建物全部	233	119	2	114	235	304	187	1	195	294
	住宅以外建物一部	15	3	0	1	17	63	25	1	26	61
	媒介以外計	5,618	2,262	128	2,226	5,520	10,372	7,507	285	7,400	10,212
売物件合計	土地	11,285	1,977	219	1,857	11,186	8,853	2,793	256	2,481	8,909
	戸建	7,502	2,194	345	2,010	7,341	11,699	4,957	583	4,592	11,481
	マンション	4,092	1,608	429	1,170	4,102	11,682	6,124	863	5,326	11,617
	住宅以外建物全部	1,289	424	26	421	1,266	1,802	667	34	672	1,763
	住宅以外建物一部	57	14	0	9	62	228	68	5	58	233
	総計	24,225	6,217	1,019	5,467	23,957	34,264	14,609	1,741	13,129	34,003
賃貸物件合計	土地	381	35	3	36	377	238	68	6	41	259
	戸建	1,530	550	85	582	1,413	2,772	1,123	142	962	2,791
	マンション	20,837	10,170	1,300	9,459	20,257	51,470	26,587	2,589	23,713	51,749
	住宅以外建物全部	682	96	16	108	654	837	181	19	206	793
	住宅以外建物一部	2,895	536	66	546	2,819	6,762	1,345	167	1,348	6,591
	総計	26,325	11,387	1,470	10,731	25,520	62,079	29,304	2,923	26,270	62,183
総合計		50,550	17,604	2,489	16,198	49,477	96,343	43,913	4,664	39,399	96,186