

2018(平成30)年3月度 レインズシステム利用実績報告

(3月1日～31日)

この報告は標記期間内で当機構会員が物件情報登録・成約報告・検索等レインズシステムを利用した実績を集計したものです。

不動産流通市場の動向を表わしているものではないことにご注意ください。

* 会員アクセス状況に「詳細検索」を追加しました。総アクセス件数の前月比・前年同月比は「詳細検索」を含めた件数で比較して算出しています。

〔東日本〕

●東日本会員アクセス状況

	件数 (件)	増減率(%)			
		前月比	前年同月比		
登 録	売物件	媒介	8,756	8.2	2.7
		専属	18,989	12.0	13.4
		専任	10,806	12.2	8.1
		一般	38,551	11.2	9.3
	媒介計	27,694	17.0	28.4	
	売り主	1,371	16.9	24.3	
	代理	67,616	13.6	16.7	
売物件計	212,154	10.0	0.2		
賃貸物件	279,770	10.9	3.7		
登録計					
成約報告	売物件	9,219	15.2	-1.0	
	賃貸物件	30,741	14.1	-6.1	
	成約報告計	39,960	14.3	-5.0	
条件検索	売物件	7,586,839	13.1	5.1	
	賃貸物件	3,628,650	0.7	4.2	
	成約売物件	1,283,828	9.8	9.6	
	成約賃貸物件	190,451	3.7	13.6	
	日報検索・会員検索	75,495	90.0	-7.5	
	条件検索計	12,765,263	9.1	5.3	
詳細検索	売物件	1,293,489	13.7	3.5	
	賃貸物件	1,453,956	5.1	0.1	
	成約売物件	120,480	20.2	6.0	
	成約賃貸物件	54,209	7.5	-12.3	
	詳細検索計	2,922,134	9.4	1.6	
図面検索	売物件	14,934,989	9.3	3.2	
	賃貸物件	10,362,606	1.1	2.5	
	成約売物件	1,754,618	7.4	10.1	
	成約賃貸物件	166,580	5.6	18.5	
	図面検索計	27,218,793	5.9	3.4	
その他	変更・削除・再登録・図面登録	1,171,523	7.4	3.0	
総アクセス	売物件(成約含む)	27,304,152	10.5	4.6	
	賃貸物件(成約含む)	17,048,840	1.9	2.7	
	会員検索	44,451	282.4	-13.4	
	総アクセス件数	44,397,443	7.1	3.8	

〈参考〉

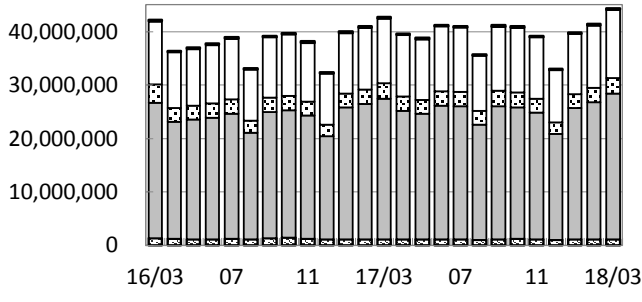
●東日本月末在庫状況(圏域)

	件数 (件)	増減率(%)			
		前月比	前年同月比		
登 録	売物件	媒介	26,456	-2.5	-0.2
		専属	64,734	0.2	5.8
		専任	45,651	-0.7	2.5
		一般	136,841	-0.6	3.5
	媒介計	38,692	0.2	15.5	
	売り主	2,664	1.5	13.4	
	代理	178,197	-0.4	6.0	
売物件計	337,780	-4.0	-6.8		
賃貸物件	515,977	-2.8	-2.8		
在庫計					



公益財団法人 東日本不動産流通機構 2018(平成30)年4月10日
〒101-0044 東京都千代田区鍛冶町2-3-2 神田センタービルディング2F TEL. 03-5296-9350

(件) 東日本会員アクセス状況推移



(参考)

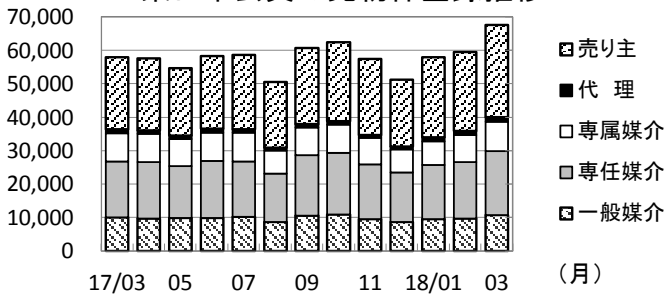
	16/4~17/3	17/4~18/3	前年比%
登録	2,884,778	2,859,882	99.1
成約	352,945	346,885	98.3
条件検索	131,238,303	138,402,642	105.5
詳細検索	31,168,260	32,100,786	103.0
図面検索	276,533,406	289,521,806	104.7
その他	14,344,802	13,382,675	93.3
総合計	456,522,494	476,614,676	104.4

2016年度計	
登録	2,884,778
成約	352,945
条件検索	131,238,303
詳細検索	31,168,260
図面検索	276,533,406
その他	14,344,802
総合計	456,522,494

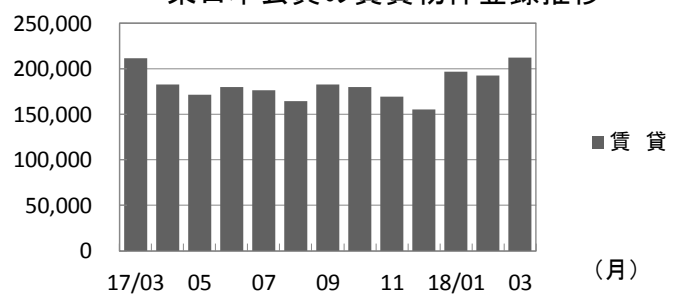
	2017年3月	4月	5月	6月	7月	8月	9月	10月	11月	12月	2018年1月	2月	3月
登録	269,765	240,020	225,977	237,956	235,247	214,712	243,264	242,140	226,941	206,499	255,005	252,351	279,770
成約	42,052	28,962	26,206	28,330	28,262	22,861	28,974	27,528	26,457	25,765	28,634	34,946	39,960
条件検索	12,124,936	11,526,165	11,313,743	12,090,378	12,005,187	10,385,337	11,985,984	12,086,879	11,529,467	9,745,996	11,264,819	11,703,424	12,765,263
詳細検索	2,877,520	2,698,979	2,593,515	2,766,765	2,779,748	2,519,226	2,900,905	2,789,334	2,596,938	2,205,456	2,656,743	2,671,043	2,922,134
図面検索	26,318,171	24,031,721	23,593,490	25,005,082	24,843,533	21,560,503	24,863,600	24,668,691	23,703,544	19,791,068	24,534,615	25,707,166	27,218,793
その他	1,137,717	1,088,758	1,068,227	1,110,198	1,136,092	1,061,650	1,158,311	1,184,168	1,125,823	1,047,465	1,140,027	1,090,433	1,171,523
総合計	42,770,161	39,614,605	38,821,158	41,238,709	41,028,069	35,764,289	41,181,038	40,998,740	39,209,170	33,022,249	39,879,843	41,459,333	44,397,443

* その他は変更、削除、再登録、及び図面登録

(件) 東日本会員の売物件登録推移

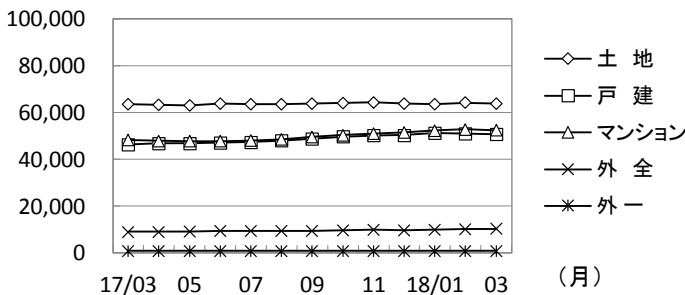


(件) 東日本会員の賃貸物件登録推移

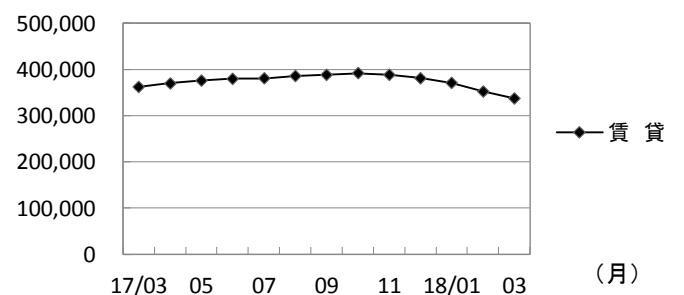


	2017年3月	4月	5月	6月	7月	8月	9月	10月	11月	12月	2018年1月	2月	3月	
売物件	売り主	21,564	21,454	20,178	21,752	22,371	19,587	22,742	23,524	22,621	19,842	23,948	23,663	27,694
	代理	1,103	1,127	987	1,289	1,023	926	989	1,075	927	843	1,144	1,173	1,371
	専属媒介	8,525	8,382	8,069	8,455	8,530	6,782	8,405	8,465	7,976	6,991	7,213	8,091	8,756
	専任媒介	16,745	16,785	15,552	16,901	16,620	14,426	17,959	18,321	16,336	14,779	16,125	16,957	18,989
	一般媒介	9,994	9,767	9,834	9,943	10,141	8,751	10,621	10,942	9,470	8,673	9,515	9,633	10,806
合計	57,931	57,515	54,620	58,340	58,685	50,472	60,716	62,327	57,330	51,128	57,945	59,517	67,616	
賃貸	211,834	182,505	171,357	179,616	176,562	164,240	182,548	179,813	169,611	155,371	197,060	192,834	212,154	
総合計	269,765	240,020	225,977	237,956	235,247	214,712	243,264	242,140	226,941	206,499	255,005	252,351	279,770	

(件) 東日本圏域の売物件在庫推移



(件) 東日本圏域の賃貸物件在庫推移



	2017年3月	4月	5月	6月	7月	8月	9月	10月	11月	12月	2018年1月	2月	3月	
売物件	土地	63,600	63,179	63,019	63,721	63,476	63,631	63,719	64,023	64,240	63,705	63,600	64,167	63,875
	戸建	46,355	46,918	46,715	47,032	47,288	48,049	48,719	49,706	50,244	50,266	51,228	50,950	50,778
	マンション	48,330	47,830	47,702	47,717	47,932	48,517	49,564	50,358	50,913	51,375	52,170	52,833	52,367
	外全	9,033	8,984	9,131	9,309	9,316	9,412	9,439	9,679	9,906	9,721	9,829	10,154	10,332
	外一	793	809	816	814	838	834	825	846	867	800	853	848	845
合計	168,111	167,720	167,383	168,593	168,850	170,443	172,266	174,612	176,170	175,867	177,680	178,952	178,197	
賃貸	362,574	369,705	376,016	380,077	380,660	385,742	388,107	391,585	388,935	380,770	370,320	351,847	337,780	
総合計	530,685	537,425	543,399	548,670	549,510	556,185	560,373	566,197	565,105	556,637	548,000	530,799	515,977	

* 外全は住宅以外建物全部、外一は住宅以外建物一部

2018(平成30)年3月度 レインズシステム利用実績報告

(3月1日～31日)

〔首都圏〕

●首都圏会員アクセス状況

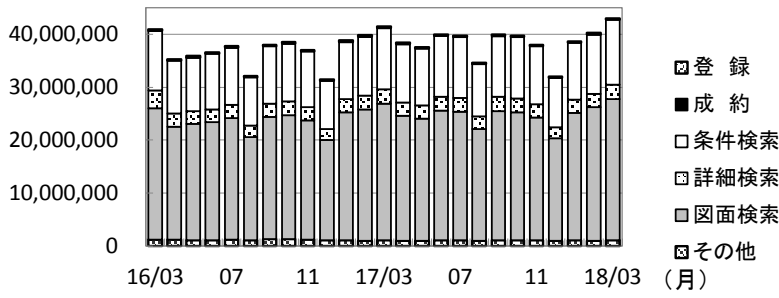
				件数 (件)	増減率(%)	
					前月比	前年同月比
登録	売物件	媒介	専属	7,843	10.3	3.7
			専任	14,998	10.7	14.6
			一般	7,923	10.7	9.7
			媒介計	30,764	10.6	10.3
		売り主		25,858	16.9	31.1
		代理		1,343	18.6	27.8
		売物件計		57,965	13.5	19.1
	賃貸物件		206,792	10.0	0.4	
	登録計		264,757	10.7	4.0	
成約報告	売物件		7,125	15.6	-0.3	
	賃貸物件		29,066	12.7	-5.3	
	成約報告計		36,191	13.3	-4.4	
条件検索	売物件		7,126,204	13.1	4.8	
	賃貸物件		3,613,118	0.7	4.2	
	成約売物件		1,192,622	9.4	9.3	
	成約賃貸物件		189,192	3.6	13.5	
	日報検索・会員検索		70,991	98.3	-7.9	
	条件検索計		12,192,127	8.9	5.1	
詳細検索	売物件		1,165,322	14.0	4.3	
	賃貸物件		1,447,598	5.0	0.2	
	成約売物件		104,678	21.9	6.7	
	成約賃貸物件		53,995	7.3	-12.5	
	詳細検索計		2,771,593	9.3	1.8	
図面検索	売物件		14,449,797	9.4	3.2	
	賃貸物件		10,338,692	1.1	2.5	
	成約売物件		1,678,815	7.0	10.0	
	成約賃貸物件		166,294	5.6	18.7	
	図面検索計		26,633,598	5.9	3.4	
その他	変更・削除・再登録・図面登録			1,110,873	7.3	3.1
総アクセス	売物件(成約含む)			25,995,503	10.5	4.5
	賃貸物件(成約含む)			16,970,160	1.8	2.7
	会員検索			43,476	304.1	-13.9
	総アクセス件数			43,009,139	7.0	3.8

<参考>

●首都圏月末在庫状況(圏域)

				件数 (件)	増減率(%)	
					前月比	前年同月比
登録	売物件	媒介	専属	21,580	-2.5	-0.2
			専任	42,210	0.3	8.2
			一般	25,835	-0.4	3.5
			媒介計	89,625	-0.6	4.7
		売り主		30,070	0.4	19.6
		代理		2,186	2.7	15.0
		売物件計		121,881	-0.3	8.2
	賃貸物件		321,734	-4.1	-7.0	
	在庫計		443,615	-3.1	-3.3	

首都圏会員アクセス状況推移



(参考)

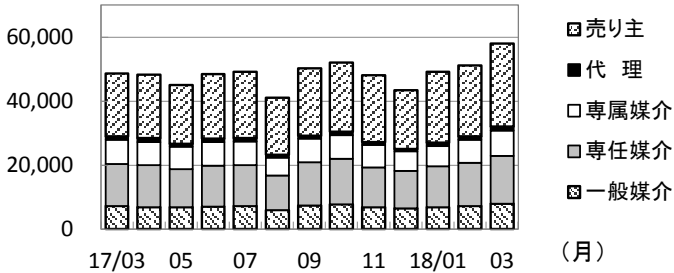
	16/4~17/3	17/4~18/3	前年比%
登録	2,719,023	2,693,439	99.1
成約	318,375	312,793	98.2
条件検索	125,585,985	132,339,606	105.4
詳細検索	29,488,096	30,401,057	103.1
図面検索	270,613,049	283,251,093	104.7
その他	13,671,349	12,684,885	92.8
総合計	442,395,877	461,682,873	104.4

2016年度計	
登録	2,719,023
成約	318,375
条件検索	125,585,985
詳細検索	29,488,096
図面検索	270,613,049
その他	13,671,349
総合計	442,395,877

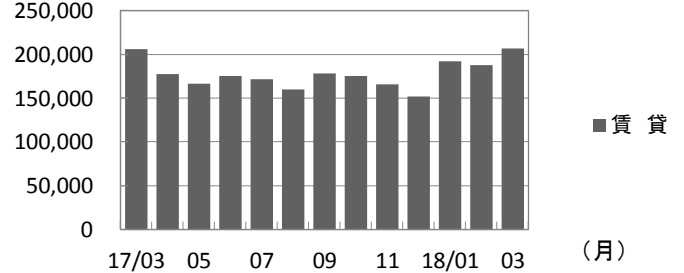
	2017年3月	4月	5月	6月	7月	8月	9月	10月	11月	12月	2018年1月	2月	3月
登録	254,682	226,100	211,758	223,778	221,089	200,976	228,461	227,480	213,726	195,156	241,034	239,124	264,757
成約	37,851	25,920	23,623	25,368	25,257	20,442	25,887	24,639	23,929	23,269	26,313	31,955	36,191
条件検索	11,599,605	11,016,585	10,809,769	11,561,061	11,472,592	9,917,847	11,471,140	11,564,210	11,033,804	9,328,287	10,774,275	11,197,909	12,192,127
詳細検索	2,721,945	2,549,151	2,446,202	2,609,915	2,624,807	2,382,975	2,755,286	2,647,599	2,458,558	2,092,905	2,525,550	2,536,516	2,771,593
図面検索	25,757,540	23,518,611	23,073,455	24,464,738	24,295,705	21,087,221	24,315,949	24,124,029	23,194,095	19,374,965	24,007,287	25,161,440	26,633,598
その他	1,077,151	1,029,635	1,010,319	1,052,456	1,078,738	1,003,891	1,096,864	1,123,282	1,068,008	993,628	1,081,965	1,035,226	1,110,873
総合計	41,448,774	38,366,002	37,575,126	39,937,316	39,718,188	34,613,352	39,893,587	39,711,239	37,992,120	32,008,210	38,656,424	40,202,170	43,009,139

* その他は変更、削除、再登録、及び図面登録

首都圏会員の売物件登録推移

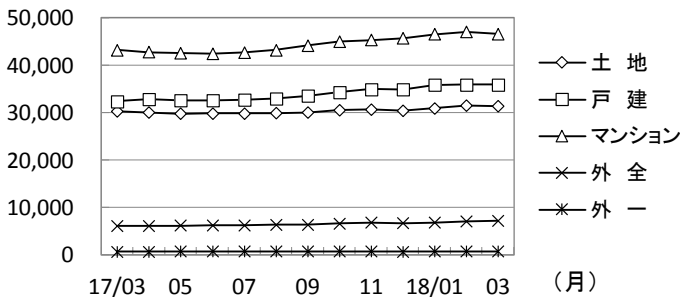


首都圏会員の賃貸物件登録推移

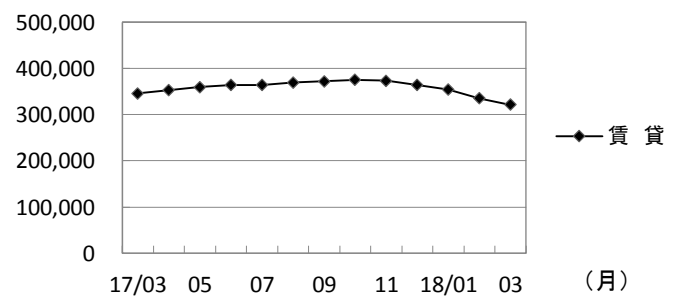


	2017年3月	4月	5月	6月	7月	8月	9月	10月	11月	12月	2018年1月	2月	3月	
売物件	売り主	19,721	19,902	18,306	20,112	20,669	17,739	20,962	21,611	20,888	18,247	22,079	22,112	25,858
	代理	1,051	1,093	948	1,074	970	850	951	1,035	882	807	1,105	1,132	1,343
	専属媒介	7,563	7,317	7,039	7,330	7,421	5,731	7,371	7,432	7,017	6,154	6,431	7,113	7,843
	専任媒介	13,092	13,055	11,785	12,873	12,764	10,657	13,527	14,218	12,480	11,705	12,785	13,547	14,998
	一般媒介	7,224	6,870	6,885	6,968	7,228	5,997	7,354	7,760	6,749	6,395	6,743	7,155	7,923
合計	48,651	48,237	44,963	48,357	49,052	40,974	50,165	52,056	48,016	43,308	49,143	51,059	57,965	
賃貸	206,031	177,863	166,795	175,421	172,037	160,002	178,296	175,424	165,710	151,848	191,891	188,065	206,792	
総合計	254,682	226,100	211,758	223,778	221,089	200,976	228,461	227,480	213,726	195,156	241,034	239,124	264,757	

首都圏圏域の売物件在庫推移



首都圏圏域の賃貸物件在庫推移



	2017年3月	4月	5月	6月	7月	8月	9月	10月	11月	12月	2018年1月	2月	3月	
売物件	土地	30,274	29,985	29,784	29,844	29,841	29,847	30,053	30,489	30,661	30,362	30,891	31,473	31,415
	戸建	32,374	32,863	32,566	32,580	32,656	32,986	33,517	34,305	34,936	34,923	35,867	35,894	35,901
	マンション	43,197	42,740	42,546	42,429	42,631	43,169	44,154	44,930	45,317	45,707	46,509	47,039	46,604
	外全	6,102	6,067	6,172	6,234	6,272	6,346	6,389	6,592	6,786	6,703	6,816	7,105	7,219
	外一	673	685	704	699	729	729	728	742	754	693	744	748	742
合計	112,620	112,340	111,772	111,786	112,129	113,077	114,841	117,058	118,454	118,388	120,827	122,259	121,881	
賃貸	346,077	353,608	359,714	364,071	364,562	369,627	372,332	375,568	373,157	364,569	354,555	335,439	321,734	
総合計	458,697	465,948	471,486	475,857	476,691	482,704	487,173	492,626	491,611	482,957	475,382	457,698	443,615	

* 外全は住宅以外建物全部、外一は住宅以外建物一部

東日本会員登録状況

(2018年03月度)

		前月末在庫	当月登録	当月成約	当月削除	当月末在庫
専属媒介	土地	8,010	2,158	598	1,669	7,884
	戸建	6,330	1,800	562	1,319	6,211
	マンション	11,125	4,029	1,532	2,850	10,750
	住宅以外建物全部	1,747	728	85	657	1,729
	住宅以外建物一部	118	41	6	40	113
	専属計	27,330	8,756	2,783	6,535	26,687
専任媒介	土地	25,728	5,108	876	4,228	25,678
	戸建	16,292	4,960	1,053	3,657	16,397
	マンション	19,697	7,802	2,244	5,462	19,679
	住宅以外建物全部	3,418	1,035	124	831	3,484
	住宅以外建物一部	275	84	11	74	269
	専任計	65,410	18,989	4,308	14,252	65,507
一般媒介	土地	19,818	2,794	250	2,825	19,610
	戸建	9,398	2,165	254	2,152	9,319
	マンション	13,418	4,682	376	4,545	13,306
	住宅以外建物全部	3,703	1,096	56	957	3,801
	住宅以外建物一部	256	69	5	58	267
	一般計	46,593	10,806	941	10,537	46,303
媒介計	土地	53,556	10,060	1,724	8,722	53,172
	戸建	32,020	8,925	1,869	7,128	31,927
	マンション	44,240	16,513	4,152	12,857	43,735
	住宅以外建物全部	8,868	2,859	265	2,445	9,014
	住宅以外建物一部	649	194	22	172	649
	媒介計	139,333	38,551	8,032	31,324	138,497
売主物件	土地	10,018	3,909	183	3,641	10,100
	戸建	18,750	10,771	665	10,241	18,639
	マンション	8,929	12,000	264	11,704	8,970
	住宅以外建物全部	1,289	890	17	799	1,365
	住宅以外建物一部	159	124	17	113	153
	売主計	39,145	27,694	1,146	26,498	39,227
代理物件	土地	951	331	9	322	952
	戸建	591	304	14	248	630
	マンション	889	523	16	514	882
	住宅以外建物全部	238	203	1	190	251
	住宅以外建物一部	32	10	1	11	30
	代理計	2,701	1,371	41	1,285	2,745
媒介以外計	土地	10,969	4,240	192	3,963	11,052
	戸建	19,341	11,075	679	10,489	19,269
	マンション	9,818	12,523	280	12,218	9,852
	住宅以外建物全部	1,527	1,093	18	989	1,616
	住宅以外建物一部	191	134	18	124	183
	媒介以外計	41,846	29,065	1,187	27,783	41,972
売物件合計	土地	64,525	14,300	1,916	12,685	64,224
	戸建	51,361	20,000	2,548	17,617	51,196
	マンション	54,058	29,036	4,432	25,075	53,587
	住宅以外建物全部	10,395	3,952	283	3,434	10,630
	住宅以外建物一部	840	328	40	296	832
	総計	181,179	67,616	9,219	59,107	180,469
賃貸物件合計	土地	1,521	267	33	266	1,489
	戸建	11,951	6,366	858	5,433	12,026
	マンション	286,848	191,136	27,988	176,081	273,915
	住宅以外建物全部	6,433	1,635	197	1,558	6,313
	住宅以外建物一部	46,515	12,750	1,665	12,173	45,427
	総計	353,268	212,154	30,741	195,511	339,170
総合計		534,447	279,770	39,960	254,618	519,639

* 取引態様の変更等により「前月末在庫+当月登録-当月成約-当月削除」が「当月末在庫」の数と必ずしも一致しないものもあります。

首都圏会員登録状況

(2018年03月度)

		前月末在庫	当月登録	当月成約	当月削除	当月末在庫
専属媒介	土地	5,725	1,786	491	1,371	5,638
	戸建	5,253	1,542	476	1,133	5,156
	マンション	10,442	3,814	1,403	2,730	10,102
	住宅以外建物全部	1,489	664	66	611	1,473
	住宅以外建物一部	108	37	6	40	99
	専属計	23,017	7,843	2,442	5,885	22,468
専任媒介	土地	13,613	3,254	513	2,703	13,621
	戸建	11,304	3,760	720	2,875	11,385
	マンション	17,634	7,115	1,932	5,110	17,609
	住宅以外建物全部	2,484	794	84	665	2,517
	住宅以外建物一部	247	75	9	66	242
	専任計	45,282	14,998	3,258	11,419	45,374
一般媒介	土地	8,903	1,460	114	1,512	8,783
	戸建	5,468	1,407	132	1,369	5,471
	マンション	11,534	4,110	290	4,054	11,411
	住宅以外建物全部	2,657	880	30	777	2,742
	住宅以外建物一部	229	66	5	54	241
	一般計	28,791	7,923	571	7,766	28,648
媒介計	土地	28,241	6,500	1,118	5,586	28,042
	戸建	22,025	6,709	1,328	5,377	22,012
	マンション	39,610	15,039	3,625	11,894	39,122
	住宅以外建物全部	6,630	2,338	180	2,053	6,732
	住宅以外建物一部	584	178	20	160	582
	媒介計	97,090	30,764	6,271	25,070	96,490
売主物件	土地	6,613	3,251	94	3,138	6,624
	戸建	14,894	9,873	466	9,425	14,896
	マンション	8,432	11,756	223	11,509	8,462
	住宅以外建物全部	1,142	854	17	773	1,208
	住宅以外建物一部	153	124	17	113	147
	売主計	31,234	25,858	817	24,958	31,337
代理物件	土地	735	316	7	303	744
	戸建	548	296	13	243	585
	マンション	873	519	15	510	869
	住宅以外建物全部	229	202	1	189	242
	住宅以外建物一部	32	10	1	11	30
	代理計	2,417	1,343	37	1,256	2,470
媒介以外計	土地	7,348	3,567	101	3,441	7,368
	戸建	15,442	10,169	479	9,668	15,481
	マンション	9,305	12,275	238	12,019	9,331
	住宅以外建物全部	1,371	1,056	18	962	1,450
	住宅以外建物一部	185	134	18	124	177
	媒介以外計	33,651	27,201	854	26,214	33,807
売物件 合計	土地	35,589	10,067	1,219	9,027	35,410
	戸建	37,467	16,878	1,807	15,045	37,493
	マンション	48,915	27,314	3,863	23,913	48,453
	住宅以外建物全部	8,001	3,394	198	3,015	8,182
	住宅以外建物一部	769	312	38	284	759
	総計	130,741	57,965	7,125	51,284	130,297
賃貸物件 合計	土地	1,204	232	29	229	1,178
	戸建	10,860	5,904	720	5,073	10,971
	マンション	277,253	186,770	26,588	172,783	264,652
	住宅以外建物全部	5,882	1,532	178	1,480	5,756
	住宅以外建物一部	44,253	12,354	1,551	11,847	43,209
	総計	339,452	206,792	29,066	191,412	325,766
総合計		470,193	264,757	36,191	242,696	456,063

* 取引態様の変更等により「前月末在庫+当月登録-当月成約-当月削除」が「当月末在庫」の数と必ずしも一致しないものもあります。

首都圏会員登録状況(都県別①)(2018年03月度)

		東 京					埼 玉				
		前月末在庫	当月登録	当月成約	当月削除	当月末在庫	前月末在庫	当月登録	当月成約	当月削除	当月末在庫
専属媒介	土地	2,299	844	229	701	2,208	1,101	283	49	229	1,103
	戸建	2,341	738	220	567	2,279	726	198	44	127	748
	マンション	7,161	2,712	911	2,039	6,903	678	218	90	134	673
	住宅以外建物全部	990	517	43	472	990	164	39	7	35	162
	住宅以外建物一部	85	34	4	36	79	6	1	1	1	5
	専属計	12,876	4,845	1,407	3,815	12,459	2,675	739	191	526	2,691
専任媒介	土地	3,996	1,148	152	983	4,001	3,391	725	114	620	3,375
	戸建	3,999	1,381	230	1,119	4,012	2,224	719	140	582	2,204
	マンション	10,878	4,568	1,068	3,459	10,860	1,668	586	216	367	1,660
	住宅以外建物全部	1,463	483	47	427	1,467	338	102	16	70	352
	住宅以外建物一部	184	55	4	52	179	16	4	0	3	17
	専任計	20,520	7,635	1,501	6,040	20,519	7,637	2,136	486	1,642	7,608
一般媒介	土地	2,726	676	38	657	2,728	969	186	18	173	973
	戸建	2,351	624	61	627	2,308	699	187	25	184	695
	マンション	8,737	3,110	190	3,102	8,627	634	193	27	204	607
	住宅以外建物全部	1,787	653	19	576	1,851	265	66	5	49	280
	住宅以外建物一部	180	52	4	48	184	9	3	0	2	10
	一般計	15,781	5,115	312	5,010	15,698	2,576	635	75	612	2,565
媒介計	土地	9,021	2,668	419	2,341	8,937	5,461	1,194	181	1,022	5,451
	戸建	8,691	2,743	511	2,313	8,599	3,649	1,104	209	893	3,647
	マンション	26,776	10,390	2,169	8,600	26,390	2,980	997	333	705	2,940
	住宅以外建物全部	4,240	1,653	109	1,475	4,308	767	207	28	154	794
	住宅以外建物一部	449	141	12	136	442	31	8	1	6	32
	媒介計	49,177	17,595	3,220	14,865	48,676	12,888	3,510	752	2,780	12,864
売主物件	土地	2,122	1,654	21	1,626	2,125	1,647	550	26	500	1,672
	戸建	5,456	5,136	113	4,959	5,531	3,812	1,430	88	1,331	3,825
	マンション	6,377	9,663	162	9,413	6,470	545	248	11	238	545
	住宅以外建物全部	737	672	10	608	792	107	41	0	30	117
	住宅以外建物一部	124	105	16	96	117	6	4	0	3	7
	売主計	14,816	17,230	322	16,702	15,035	6,117	2,273	125	2,102	6,166
代理物件	土地	333	222	5	217	329	131	26	1	17	139
	戸建	281	173	10	142	302	75	32	0	27	82
	マンション	745	410	10	407	740	39	38	1	38	36
	住宅以外建物全部	172	143	1	136	178	10	5	0	1	13
	住宅以外建物一部	31	9	1	10	29	0	0	0	0	0
	代理計	1,562	957	27	912	1,578	255	101	2	83	270
媒介以外計	土地	2,455	1,876	26	1,843	2,454	1,778	576	27	517	1,811
	戸建	5,737	5,309	123	5,101	5,833	3,887	1,462	88	1,358	3,907
	マンション	7,122	10,073	172	9,820	7,210	584	286	12	276	581
	住宅以外建物全部	909	815	11	744	970	117	46	0	31	130
	住宅以外建物一部	155	114	17	106	146	6	4	0	3	7
	媒介以外計	16,378	18,187	349	17,614	16,613	6,372	2,374	127	2,185	6,436
売物件合計	土地	11,476	4,544	445	4,184	11,391	7,239	1,770	208	1,539	7,262
	戸建	14,428	8,052	634	7,414	14,432	7,536	2,566	297	2,251	7,554
	マンション	33,898	20,463	2,341	18,420	33,600	3,564	1,283	345	981	3,521
	住宅以外建物全部	5,149	2,468	120	2,219	5,278	884	253	28	185	924
	住宅以外建物一部	604	255	29	242	588	37	12	1	9	39
	総計	65,555	35,782	3,569	32,479	65,289	19,260	5,884	879	4,965	19,300
賃貸物件合計	土地	256	69	6	65	254	338	52	7	61	322
	戸建	5,092	3,145	279	2,777	5,181	1,611	831	98	767	1,577
	マンション	183,255	136,247	17,748	127,170	174,584	25,446	12,145	2,191	11,107	24,293
	住宅以外建物全部	3,392	913	108	866	3,331	991	229	38	211	971
	住宅以外建物一部	33,552	10,142	1,203	9,990	32,501	2,487	474	117	378	2,466
	総計	225,547	150,516	19,344	140,868	215,851	30,873	13,731	2,451	12,524	29,629
総 合 計		291,102	186,298	22,913	173,347	281,140	50,133	19,615	3,330	17,489	48,929

首都圏会員登録状況(都県別②)(2018年03月度)

		千 葉					神 奈 川				
		前月末在庫	当月登録	当月成約	当月削除	当月末在庫	前月末在庫	当月登録	当月成約	当月削除	当月末在庫
専属媒介	土地	966	241	69	134	1,004	1,359	418	144	307	1,323
	戸建	631	181	66	108	634	1,555	425	146	331	1,495
	マンション	540	192	99	127	504	2,063	692	303	430	2,022
	住宅以外建物全部	127	36	6	28	128	208	72	10	76	193
	住宅以外建物一部	8	0	1	2	5	9	2	0	1	10
	専属計	2,272	650	241	399	2,275	5,194	1,609	603	1,145	5,043
専任媒介	土地	3,492	686	126	547	3,503	2,734	695	121	553	2,742
	戸建	2,199	611	170	436	2,192	2,882	1,049	180	738	2,977
	マンション	1,562	584	265	310	1,562	3,526	1,377	383	974	3,527
	住宅以外建物全部	297	86	11	58	311	386	123	10	110	387
	住宅以外建物一部	17	3	4	3	13	30	13	1	8	33
	専任計	7,567	1,970	576	1,354	7,581	9,558	3,257	695	2,383	9,666
一般媒介	土地	4,011	313	30	464	3,834	1,197	285	28	218	1,248
	戸建	1,063	223	23	235	1,042	1,355	373	23	323	1,426
	マンション	608	329	25	323	601	1,555	478	48	425	1,576
	住宅以外建物全部	231	53	1	55	231	374	108	5	97	380
	住宅以外建物一部	3	2	0	1	4	37	9	1	3	43
	一般計	5,916	920	79	1,078	5,712	4,518	1,253	105	1,066	4,673
媒介計	土地	8,469	1,240	225	1,145	8,341	5,290	1,398	293	1,078	5,313
	戸建	3,893	1,015	259	779	3,868	5,792	1,847	349	1,392	5,898
	マンション	2,710	1,105	389	760	2,667	7,144	2,547	734	1,829	7,125
	住宅以外建物全部	655	175	18	141	670	968	303	25	283	960
	住宅以外建物一部	28	5	5	6	22	76	24	2	12	86
	媒介計	15,755	3,540	896	2,831	15,568	19,270	6,119	1,403	4,594	19,382
売主物件	土地	1,313	400	23	366	1,320	1,531	647	24	646	1,507
	戸建	2,023	927	100	928	1,925	3,603	2,380	165	2,207	3,615
	マンション	211	185	8	180	207	1,299	1,660	42	1,678	1,240
	住宅以外建物全部	130	50	3	56	122	168	91	4	79	177
	住宅以外建物一部	2	2	0	1	3	21	13	1	13	20
	売主計	3,679	1,564	134	1,531	3,577	6,622	4,791	236	4,623	6,559
代理物件	土地	164	34	0	33	167	107	34	1	36	109
	戸建	70	20	1	12	76	122	71	2	62	125
	マンション	12	7	2	4	13	77	64	2	61	80
	住宅以外建物全部	22	4	0	2	24	25	50	0	50	27
	住宅以外建物一部	0	0	0	0	0	1	1	0	1	1
	代理計	268	65	3	51	280	332	220	5	210	342
媒介以外計	土地	1,477	434	23	399	1,487	1,638	681	25	682	1,616
	戸建	2,093	947	101	940	2,001	3,725	2,451	167	2,269	3,740
	マンション	223	192	10	184	220	1,376	1,724	44	1,739	1,320
	住宅以外建物全部	152	54	3	58	146	193	141	4	129	204
	住宅以外建物一部	2	2	0	1	3	22	14	1	14	21
	媒介以外計	3,947	1,629	137	1,582	3,857	6,954	5,011	241	4,833	6,901
売物件	土地	9,946	1,674	248	1,544	9,828	6,928	2,079	318	1,760	6,929
	戸建	5,986	1,962	360	1,719	5,869	9,517	4,298	516	3,661	9,638
	マンション	2,933	1,297	399	944	2,887	8,520	4,271	778	3,568	8,445
	住宅以外建物全部	807	229	21	199	816	1,161	444	29	412	1,164
	住宅以外建物一部	30	7	5	7	25	98	38	3	26	107
	総計	19,702	5,169	1,033	4,413	19,425	26,224	11,130	1,644	9,427	26,283
賃貸物件	土地	359	50	8	38	363	251	61	8	65	239
	戸建	1,432	669	134	539	1,428	2,725	1,259	209	990	2,785
	マンション	19,659	9,718	2,510	8,232	18,635	48,893	28,660	4,139	26,274	47,140
	住宅以外建物全部	481	144	11	128	486	1,018	246	21	275	968
	住宅以外建物一部	2,188	463	70	384	2,197	6,026	1,275	161	1,095	6,045
	総計	24,119	11,044	2,733	9,321	23,109	58,913	31,501	4,538	28,699	57,177
総 合 計		43,821	16,213	3,766	13,734	42,534	85,137	42,631	6,182	38,126	83,460

東日本圏域 登録状況

(2018年03月度)

		前月末在庫	当月登録	当月成約	当月削除	当月末在庫
専属媒介	土地	7,934	2,149	599	1,658	7,809
	戸建	6,300	1,784	563	1,307	6,175
	マンション	11,065	3,969	1,531	2,791	10,692
	住宅以外建物全部	1,704	678	85	627	1,667
	住宅以外建物一部	118	41	6	40	113
	専属計	27,121	8,621	2,784	6,423	26,456
専任媒介	土地	25,565	5,065	874	4,186	25,516
	戸建	16,044	4,853	1,051	3,547	16,155
	マンション	19,394	7,625	2,242	5,289	19,373
	住宅以外建物全部	3,336	1,007	123	799	3,406
	住宅以外建物一部	290	80	11	70	284
	専任計	64,629	18,630	4,301	13,891	64,734
一般媒介	土地	19,818	2,780	250	2,811	19,610
	戸建	9,307	2,147	255	2,134	9,228
	マンション	12,971	4,480	377	4,324	12,876
	住宅以外建物全部	3,608	1,024	55	920	3,673
	住宅以外建物一部	252	68	5	56	264
	一般計	45,956	10,499	942	10,245	45,651
媒介計	土地	53,317	9,994	1,723	8,655	52,935
	戸建	31,651	8,784	1,869	6,988	31,558
	マンション	43,430	16,074	4,150	12,404	42,941
	住宅以外建物全部	8,648	2,709	263	2,346	8,746
	住宅以外建物一部	660	189	22	166	661
	媒介計	137,706	37,750	8,027	30,559	136,841
売主物件	土地	9,956	3,886	182	3,618	10,039
	戸建	18,718	10,742	667	10,219	18,598
	マンション	8,517	11,780	259	11,485	8,562
	住宅以外建物全部	1,275	866	15	786	1,341
	住宅以外建物一部	155	125	17	111	152
	売主計	38,621	27,399	1,140	26,219	38,692
代理物件	土地	894	292	8	278	901
	戸建	581	302	14	243	622
	マンション	886	500	15	507	864
	住宅以外建物全部	231	202	1	188	245
	住宅以外建物一部	33	11	1	11	32
	代理計	2,625	1,307	39	1,227	2,664
媒介以外計	土地	10,850	4,178	190	3,896	10,940
	戸建	19,299	11,044	681	10,462	19,220
	マンション	9,403	12,280	274	11,992	9,426
	住宅以外建物全部	1,506	1,068	16	974	1,586
	住宅以外建物一部	188	136	18	122	184
	媒介以外計	41,246	28,706	1,179	27,446	41,356
売物件 合計	土地	64,167	14,172	1,913	12,551	63,875
	戸建	50,950	19,828	2,550	17,450	50,778
	マンション	52,833	28,354	4,424	24,396	52,367
	住宅以外建物全部	10,154	3,777	279	3,320	10,332
	住宅以外建物一部	848	325	40	288	845
	総計	178,952	66,456	9,206	58,005	178,197
賃貸物件 合計	土地	1,517	266	33	264	1,486
	戸建	11,818	6,223	856	5,294	11,891
	マンション	285,721	190,977	28,000	175,850	272,845
	住宅以外建物全部	6,412	1,623	198	1,554	6,283
	住宅以外建物一部	46,379	12,697	1,663	12,138	45,275
	総計	351,847	211,786	30,750	195,100	337,780
総合計		530,799	278,242	39,956	253,105	515,977

* 取引態様の変更等により「前月末在庫+当月登録-当月成約-当月削除」が「当月末在庫」の数と必ずしも一致しないものもあります。

首都圏圏域登録状況

(2018年03月度)

		前月末在庫	当月登録	当月成約	当月削除	当月末在庫
専属媒介	土地	5,280	1,710	489	1,291	5,198
	戸建	5,091	1,499	474	1,092	4,995
	マンション	10,322	3,729	1,401	2,638	9,992
	住宅以外建物全部	1,332	528	63	498	1,297
	住宅以外建物一部	107	37	6	40	98
	専属計	22,132	7,503	2,433	5,559	21,580
専任媒介	土地	11,960	3,059	498	2,477	12,011
	戸建	10,565	3,572	704	2,721	10,628
	マンション	17,111	6,836	1,919	4,855	17,077
	住宅以外建物全部	2,223	720	82	588	2,259
	住宅以外建物一部	242	67	9	60	235
	専任計	42,101	14,254	3,212	10,701	42,210
一般媒介	土地	7,419	1,274	107	1,277	7,354
	戸建	5,129	1,346	125	1,323	5,125
	マンション	10,888	3,839	288	3,758	10,788
	住宅以外建物全部	2,288	741	28	679	2,336
	住宅以外建物一部	218	64	5	50	232
	一般計	25,942	7,264	553	7,087	25,835
媒介計	土地	24,659	6,043	1,094	5,045	24,563
	戸建	20,785	6,417	1,303	5,136	20,748
	マンション	38,321	14,404	3,608	11,251	37,857
	住宅以外建物全部	5,843	1,989	173	1,765	5,892
	住宅以外建物一部	567	168	20	150	565
	媒介計	90,175	29,021	6,198	23,347	89,625
売主物件	土地	6,256	3,162	93	3,046	6,279
	戸建	14,612	9,816	460	9,373	14,615
	マンション	7,875	11,463	217	11,212	7,916
	住宅以外建物全部	1,063	795	14	731	1,114
	住宅以外建物一部	149	125	17	111	146
	売主計	29,955	25,361	801	24,473	30,070
代理物件	土地	558	262	7	241	573
	戸建	497	286	12	228	538
	マンション	843	493	14	494	831
	住宅以外建物全部	199	193	1	179	213
	住宅以外建物一部	32	11	1	11	31
	代理計	2,129	1,245	35	1,153	2,186
媒介以外計	土地	6,814	3,424	100	3,287	6,852
	戸建	15,109	10,102	472	9,601	15,153
	マンション	8,718	11,956	231	11,706	8,747
	住宅以外建物全部	1,262	988	15	910	1,327
	住宅以外建物一部	181	136	18	122	177
	媒介以外計	32,084	26,606	836	25,626	32,256
売物件 合計	土地	31,473	9,467	1,194	8,332	31,415
	戸建	35,894	16,519	1,775	14,737	35,901
	マンション	47,039	26,360	3,839	22,957	46,604
	住宅以外建物全部	7,105	2,977	188	2,675	7,219
	住宅以外建物一部	748	304	38	272	742
	総計	122,259	55,627	7,034	48,973	121,881
賃貸物件 合計	土地	1,157	226	29	225	1,129
	戸建	10,575	5,723	716	4,902	10,680
	マンション	274,352	185,744	26,531	171,770	261,792
	住宅以外建物全部	5,721	1,473	178	1,428	5,588
	住宅以外建物一部	43,634	12,178	1,550	11,717	42,545
	総計	335,439	205,344	29,004	190,042	321,734
総合計		457,698	260,971	36,038	239,015	443,615

* 取引態様の変更等により「前月末在庫+当月登録-当月成約-当月削除」が「当月末在庫」の数と必ずしも一致しないものもあります。

首都圏圏域登録状況（都県別①）（2018年03月度）

		東 京					埼 玉				
		前月末在庫	当月登録	当月成約	当月削除	当月末在庫	前月末在庫	当月登録	当月成約	当月削除	当月末在庫
専属媒介	土 地	1,641	706	208	561	1,576	1,140	303	64	227	1,148
	戸 建	1,933	640	212	472	1,885	825	222	48	157	837
	マンション	6,178	2,309	779	1,719	5,974	945	319	136	204	922
	住宅以外建物全部	663	253	33	229	651	229	70	8	70	223
	住宅以外建物一部	80	34	4	35	75	5	1	1	1	4
専 属 計	10,495	3,942	1,236	3,016	10,161	3,144	915	257	659	3,134	
専任媒介	土 地	1,932	789	119	639	1,955	3,401	766	113	635	3,411
	戸 建	2,605	1,041	186	797	2,645	2,440	751	154	625	2,393
	マンション	9,042	3,739	917	2,780	9,035	2,035	732	263	477	2,011
	住宅以外建物全部	882	308	36	259	888	433	145	20	97	457
	住宅以外建物一部	165	42	6	41	156	17	5	0	4	18
専 任 計	14,626	5,919	1,264	4,516	14,679	8,326	2,399	550	1,838	8,290	
一般媒介	土 地	1,025	412	28	347	1,074	997	203	18	188	1,004
	戸 建	1,718	461	53	463	1,679	798	223	25	231	783
	マンション	7,327	2,572	166	2,531	7,260	843	335	32	355	808
	住宅以外建物全部	1,064	346	14	345	1,059	360	122	4	81	401
	住宅以外建物一部	146	46	3	37	156	11	4	0	4	11
一 般 計	11,280	3,837	264	3,723	11,228	3,009	887	79	859	3,007	
媒介計	土 地	4,598	1,907	355	1,547	4,605	5,538	1,272	195	1,050	5,563
	戸 建	6,256	2,142	451	1,732	6,209	4,063	1,196	227	1,013	4,013
	マンション	22,547	8,620	1,862	7,030	22,269	3,823	1,386	431	1,036	3,741
	住宅以外建物全部	2,609	907	83	833	2,598	1,022	337	32	248	1,081
	住宅以外建物一部	391	122	13	113	387	33	10	1	9	33
媒 介 計	36,401	13,698	2,764	11,255	36,068	14,479	4,201	886	3,356	14,431	
売主物件	土 地	1,576	1,471	20	1,461	1,571	1,633	602	24	567	1,645
	戸 建	4,423	3,828	86	3,653	4,520	4,242	2,278	93	2,265	4,167
	マンション	4,295	6,865	126	6,730	4,310	955	1,057	22	1,013	979
	住宅以外建物全部	550	488	5	481	554	156	71	1	58	167
	住宅以外建物一部	100	101	16	91	94	9	4	0	4	9
売 主 計	10,944	12,753	253	12,416	11,049	6,995	4,012	140	3,907	6,967	
代理物件	土 地	128	145	3	131	133	110	32	2	21	120
	戸 建	188	118	5	94	205	86	36	3	25	95
	マンション	558	298	10	298	549	88	55	1	61	80
	住宅以外建物全部	112	108	0	99	121	18	12	0	9	20
	住宅以外建物一部	23	8	1	8	22	0	0	0	0	0
代 理 計	1,009	677	19	630	1,030	302	135	6	116	315	
媒介以外	土 地	1,704	1,616	23	1,592	1,704	1,743	634	26	588	1,765
	戸 建	4,611	3,946	91	3,747	4,725	4,328	2,314	96	2,290	4,262
	マンション	4,853	7,163	136	7,028	4,859	1,043	1,112	23	1,074	1,059
	住宅以外建物全部	662	596	5	580	675	174	83	1	67	187
	住宅以外建物一部	123	109	17	99	116	9	4	0	4	9
媒 介 以 外 計	11,953	13,430	272	13,046	12,079	7,297	4,147	146	4,023	7,282	
売物件	土 地	6,302	3,523	378	3,139	6,309	7,281	1,906	221	1,638	7,328
	戸 建	10,867	6,088	542	5,479	10,934	8,391	3,510	323	3,303	8,275
	マンション	27,400	15,783	1,998	14,058	27,128	4,866	2,498	454	2,110	4,800
	住宅以外建物全部	3,271	1,503	88	1,413	3,273	1,196	420	33	315	1,268
	住宅以外建物一部	514	231	30	212	503	42	14	1	13	42
合 計	48,354	27,128	3,036	24,301	48,147	21,776	8,348	1,032	7,379	21,713	
賃貸物件	土 地	173	53	6	46	174	369	56	7	70	348
	戸 建	3,938	2,535	257	2,229	3,987	1,835	927	109	855	1,798
	マンション	156,344	120,835	16,216	112,261	148,682	31,766	15,499	2,834	14,120	30,308
	住宅以外建物全部	2,705	758	98	706	2,659	1,287	299	44	304	1,238
	住宅以外建物一部	30,816	9,543	1,160	9,351	29,848	3,043	562	117	507	2,981
合 計	193,976	133,724	17,737	124,593	185,350	38,300	17,343	3,111	15,856	36,673	
総 合 計		242,330	160,852	20,773	148,894	233,497	60,076	25,691	4,143	23,235	58,386

首都圏圏域登録状況（都県別②）（2018年03月度）

		千 葉					神 奈 川				
		前月末在庫	当月登録	当月成約	当月削除	当月末在庫	前月末在庫	当月登録	当月成約	当月削除	当月末在庫
専属媒介	土地	1,146	284	71	173	1,185	1,353	417	146	330	1,289
	戸建	710	194	66	118	713	1,623	443	148	345	1,560
	マンション	733	245	139	160	679	2,466	856	347	555	2,417
	住宅以外建物全部	188	116	8	110	186	252	89	14	89	237
	住宅以外建物一部	8	0	1	2	5	14	2	0	2	14
	専属計	2,785	839	285	563	2,768	5,708	1,807	655	1,321	5,517
専任媒介	土地	3,868	785	132	635	3,883	2,759	719	134	568	2,762
	戸建	2,408	659	176	491	2,388	3,112	1,121	188	808	3,202
	マンション	1,808	670	287	374	1,803	4,226	1,695	452	1,224	4,228
	住宅以外建物全部	421	131	14	101	435	487	136	12	131	479
	住宅以外建物一部	23	3	3	6	17	37	17	0	9	44
	専任計	8,528	2,248	612	1,607	8,526	10,621	3,688	786	2,740	10,715
一般媒介	土地	4,193	366	30	515	4,022	1,204	293	31	227	1,254
	戸建	1,201	255	23	270	1,180	1,412	407	24	359	1,483
	マンション	698	283	32	281	682	2,020	649	58	591	2,038
	住宅以外建物全部	370	103	1	98	377	494	170	9	155	499
	住宅以外建物一部	10	2	0	2	10	51	12	2	7	55
	一般計	6,472	1,009	86	1,166	6,271	5,181	1,531	124	1,339	5,329
媒介計	土地	9,207	1,435	233	1,323	9,090	5,316	1,429	311	1,125	5,305
	戸建	4,319	1,108	265	879	4,281	6,147	1,971	360	1,512	6,245
	マンション	3,239	1,198	458	815	3,164	8,712	3,200	857	2,370	8,683
	住宅以外建物全部	979	350	23	309	998	1,233	395	35	375	1,215
	住宅以外建物一部	41	5	4	10	32	102	31	2	18	113
	媒介計	17,785	4,096	983	3,336	17,565	21,510	7,026	1,565	5,400	21,561
売主物件	土地	1,485	440	26	382	1,513	1,562	649	23	636	1,550
	戸建	2,237	1,023	103	954	2,206	3,710	2,687	178	2,501	3,722
	マンション	494	604	15	582	498	2,131	2,937	54	2,887	2,129
	住宅以外建物全部	190	113	6	99	197	167	123	2	93	196
	住宅以外建物一部	12	6	0	4	14	28	14	1	12	29
	売主計	4,418	2,186	150	2,021	4,428	7,598	6,410	258	6,129	7,626
代理物件	土地	195	46	1	41	200	125	39	1	48	120
	戸建	89	40	2	29	97	134	92	2	80	141
	マンション	41	35	0	35	44	156	105	3	100	158
	住宅以外建物全部	30	13	1	13	29	39	60	0	58	43
	住宅以外建物一部	7	1	0	2	6	2	2	0	1	3
	代理計	362	135	4	120	376	456	298	6	287	465
媒介以外計	土地	1,680	486	27	423	1,713	1,687	688	24	684	1,670
	戸建	2,326	1,063	105	983	2,303	3,844	2,779	180	2,581	3,863
	マンション	535	639	15	617	542	2,287	3,042	57	2,987	2,287
	住宅以外建物全部	220	126	7	112	226	206	183	2	151	239
	住宅以外建物一部	19	7	0	6	20	30	16	1	13	32
	媒介以外計	4,780	2,321	154	2,141	4,804	8,054	6,708	264	6,416	8,091
売物件	土地	10,887	1,921	260	1,746	10,803	7,003	2,117	335	1,809	6,975
	戸建	6,645	2,171	370	1,862	6,584	9,991	4,750	540	4,093	10,108
	マンション	3,774	1,837	473	1,432	3,706	10,999	6,242	914	5,357	10,970
	住宅以外建物全部	1,199	476	30	421	1,224	1,439	578	37	526	1,454
	住宅以外建物一部	60	12	4	16	52	132	47	3	31	145
	総計	22,565	6,417	1,137	5,477	22,369	29,564	13,734	1,829	11,816	29,652
賃貸物件	土地	381	52	8	47	378	234	65	8	62	229
	戸建	1,699	795	136	653	1,705	3,103	1,466	214	1,165	3,190
	マンション	25,814	13,561	2,538	12,207	24,643	60,428	35,849	4,943	33,182	58,159
	住宅以外建物全部	728	136	11	141	712	1,001	280	25	277	979
	住宅以外建物一部	2,832	537	86	498	2,785	6,943	1,536	187	1,361	6,931
	総計	31,454	15,081	2,779	13,546	30,223	71,709	39,196	5,377	36,047	69,488
総 合 計		54,019	21,498	3,916	19,023	52,592	101,273	52,930	7,206	47,863	99,140