

# 2018(平成30)年2月度 レインズシステム利用実績報告

(2月1日～28日)

この報告は標記期間内で当機構会員が物件情報登録・成約報告・検索等レインズシステムを利用した実績を集計したものです。

不動産流通市場の動向を表わしているものではないことにご注意ください。

\* 会員アクセス状況に「詳細検索」を追加しました。総アクセス件数の前月比・前年同月比は「詳細検索」を含めた件数で比較して算出しています。

## 〔東日本〕

### ●東日本会員アクセス状況

	件数 (件)	増減率(%)		
		前月比	前年同月比	
登 録	売物件	8,091	12.2	0.7
	媒介	16,957	5.2	5.7
	専属	9,633	1.2	0.2
	専任			
	一般			
	媒介計	34,681	5.6	2.9
	売り主	23,663	-1.2	9.2
成約報告	代理	1,173	2.5	3.3
	売物件計	59,517	2.7	5.3
	賃貸物件	192,834	-2.1	-1.0
登録計	252,351	-1.0	0.4	
成約報告	売物件	8,001	26.7	-3.8
	賃貸物件	26,945	20.7	-5.7
	成約報告計	34,946	22.0	-5.2
条件検索	売物件	6,706,236	3.5	1.0
	賃貸物件	3,604,658	4.3	0.9
	成約売物件	1,169,132	4.1	4.5
	成約賃貸物件	183,665	7.2	11.0
	日報検索・会員検索	39,733	8.5	-43.8
	条件検索計	11,703,424	3.9	1.2
詳細検索	売物件	1,137,239	2.0	-3.0
	賃貸物件	1,383,111	-1.1	-3.5
	成約売物件	100,274	-3.4	5.2
	成約賃貸物件	50,419	25.1	-8.8
	詳細検索計	2,671,043	0.5	-3.1
図面検索	売物件	13,667,849	2.5	1.6
	賃貸物件	10,247,656	7.5	0.4
	成約売物件	1,633,965	7.2	6.7
	成約賃貸物件	157,696	11.3	12.7
	図面検索計	25,707,166	4.8	1.5
その他	変更・削除・再登録・図面登録	1,090,433	-4.4	0.3
総アクセス	売物件(成約含む)	24,710,145	3.1	1.7
	賃貸物件(成約含む)	16,737,594	5.3	0.3
	会員検索	11,624	14.2	-72.3
	総アクセス件数	41,459,363	4.0	1.0

### 〈参考〉

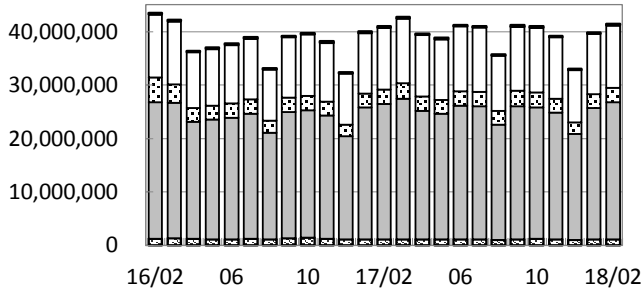
#### ●東日本月末在庫状況(圏域)

	件数 (件)	増減率(%)		
		前月比	前年同月比	
登 録	売物件	27,121	1.4	0.0
	媒介	64,629	1.2	4.6
	専属	45,956	0.9	1.7
	専任			
	一般			
	媒介計	137,706	1.2	2.7
	売り主	38,621	-0.8	12.5
成約報告	代理	2,625	1.0	6.0
	売物件計	178,952	0.7	4.7
	賃貸物件	351,847	-5.0	-7.1
在庫計	530,799	-3.1	-3.5	



公益財団法人 東日本不動産流通機構 2018(平成30)年3月12日  
〒101-0044 東京都千代田区鍛冶町2-3-2 神田センタービルディング2F TEL. 03-5296-9350

(件) 東日本会員アクセス状況推移



(参考)

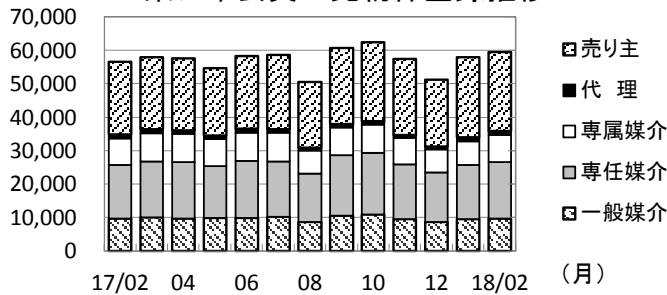
	16/4~17/2	17/4~18/2	前年比%
登録	2,615,013	2,580,112	98.7
成約	310,893	306,925	98.7
条件検索	119,113,367	125,637,379	105.5
詳細検索	28,290,740	29,178,652	103.1
図面検索	250,215,235	262,303,013	104.8
その他	13,207,085	12,211,152	92.5
総合計	413,752,333	432,217,233	104.5

2016年度計	
登録	2,884,778
成約	352,945
条件検索	131,238,303
詳細検索	31,168,260
図面検索	276,533,406
その他	14,344,802
総合計	456,522,494

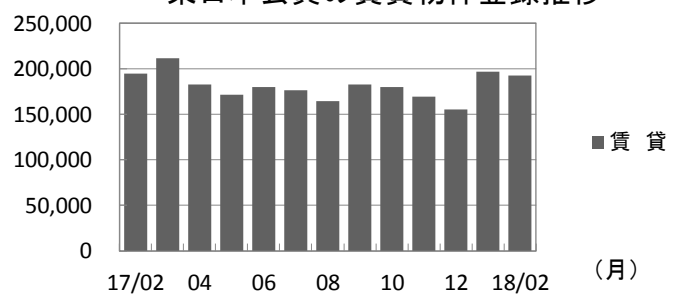
	2017年2月	3月	4月	5月	6月	7月	8月	9月	10月	11月	12月	2018年1月	2月
登録	251,307	269,765	240,020	225,977	237,956	235,247	214,712	243,264	242,140	226,941	206,499	255,005	252,351
成約	36,874	42,052	28,962	26,206	28,330	28,262	22,861	28,974	27,528	26,457	25,765	28,634	34,946
条件検索	11,569,509	12,124,936	11,526,165	11,313,743	12,090,378	12,005,187	10,385,337	11,985,984	12,086,879	11,529,467	9,745,996	11,264,819	11,703,424
詳細検索	2,756,272	2,877,520	2,698,979	2,593,515	2,766,765	2,779,748	2,519,226	2,900,905	2,789,334	2,596,938	2,205,456	2,656,743	2,671,043
図面検索	25,328,662	26,318,171	24,031,721	23,593,490	25,005,082	24,843,533	21,560,503	24,863,600	24,668,691	23,703,544	19,791,068	24,534,615	25,707,166
その他	1,087,507	1,137,717	1,088,758	1,068,227	1,110,198	1,136,092	1,061,650	1,158,311	1,184,168	1,125,823	1,047,465	1,140,027	1,090,433
総合計	41,030,131	42,770,161	39,614,605	38,821,158	41,238,709	41,028,069	35,764,289	41,181,038	40,998,740	39,209,170	33,022,249	39,879,843	41,459,363

\* その他は変更、削除、再登録、及び図面登録

(件) 東日本会員の売物件登録推移

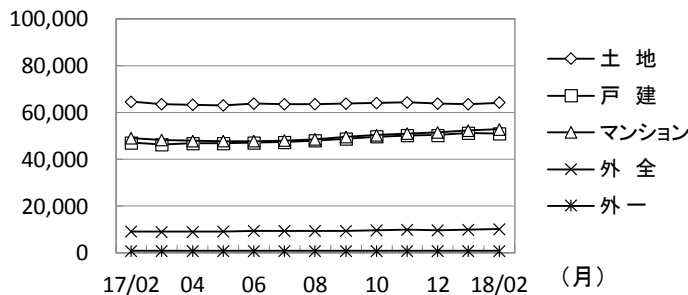


(件) 東日本会員の賃貸物件登録推移

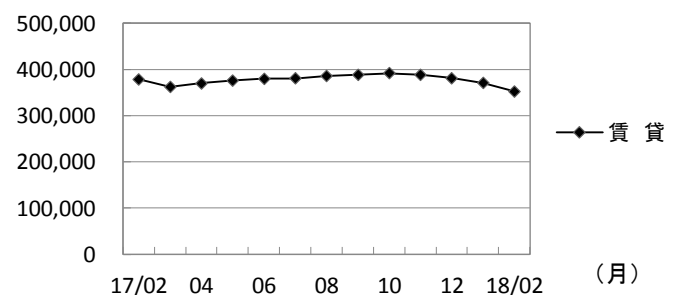


	2017年2月	3月	4月	5月	6月	7月	8月	9月	10月	11月	12月	2018年1月	2月	
売物件	売り主	21,671	21,564	21,454	20,178	21,752	22,371	19,587	22,742	23,524	22,621	19,842	23,948	23,663
	代理	1,135	1,103	1,127	987	1,289	1,023	926	989	1,075	927	843	1,144	1,173
	専属媒介	8,035	8,525	8,382	8,069	8,455	8,530	6,782	8,405	8,465	7,976	6,991	7,213	8,091
	専任媒介	16,048	16,745	16,785	15,552	16,901	16,620	14,426	17,959	18,321	16,336	14,779	16,125	16,957
	一般媒介	9,618	9,994	9,767	9,834	9,943	10,141	8,751	10,621	10,942	9,470	8,673	9,515	9,633
合計	56,507	57,931	57,515	54,620	58,340	58,685	50,472	60,716	62,327	57,330	51,128	57,945	59,517	
賃貸	194,800	211,834	182,505	171,357	179,616	176,562	164,240	182,548	179,813	169,611	155,371	197,060	192,834	
総合計	251,307	269,765	240,020	225,977	237,956	235,247	214,712	243,264	242,140	226,941	206,499	255,005	252,351	

(件) 東日本圏域の売物件在庫推移



(件) 東日本圏域の賃貸物件在庫推移



	2017年2月	3月	4月	5月	6月	7月	8月	9月	10月	11月	12月	2018年1月	2月	
売物件	土地	64,577	63,600	63,179	63,019	63,721	63,476	63,631	63,719	64,023	64,240	63,705	63,600	64,167
	戸建	47,165	46,355	46,918	46,715	47,032	47,288	48,049	48,719	49,706	50,244	50,266	51,228	50,950
	マンション	49,142	48,330	47,830	47,702	47,717	47,932	48,517	49,564	50,358	50,913	51,375	52,170	52,833
	外全	9,161	9,033	8,984	9,131	9,309	9,316	9,412	9,439	9,679	9,906	9,721	9,829	10,154
	外一	835	793	809	816	814	838	834	825	846	867	800	853	848
合計	170,880	168,111	167,720	167,383	168,593	168,850	170,443	172,266	174,612	176,170	175,867	177,680	178,952	
賃貸	378,916	362,574	369,705	376,016	380,077	380,660	385,742	388,107	391,585	388,935	380,770	370,320	351,847	
総合計	549,796	530,685	537,425	543,399	548,670	549,510	556,185	560,373	566,197	565,105	556,637	548,000	530,799	

\* 外全は住宅以外建物全部、外一は住宅以外建物一部

# 2018(平成30)年2月度 レインズシステム利用実績報告

(2月1日～28日)

## 〔首都圏〕

### ●首都圏会員アクセス状況

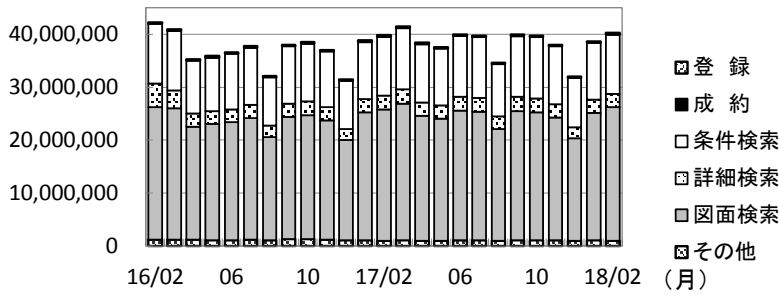
				件数 (件)	増減率(%)	
					前月比	前年同月比
登 録	売物件	媒介	専属	7,113	10.6	-0.2
			専任	13,547	6.0	7.0
			一般	7,155	6.1	1.6
			媒介計	27,815	7.1	3.7
		売り主		22,112	0.1	11.0
		代理		1,132	2.4	2.7
		売物件計		51,059	3.9	6.7
	賃貸物件		188,065	-2.0	-0.8	
	登録計		239,124	-0.8	0.7	
成約報告	売物件		6,165	26.8	-4.7	
	賃貸物件		25,790	20.2	-5.1	
	成約報告計		31,955	21.4	-5.0	
条件検索	売物件		6,299,694	3.6	0.9	
	賃貸物件		3,589,124	4.3	0.9	
	成約売物件		1,090,640	4.1	4.5	
	成約賃貸物件		182,651	7.2	11.0	
	日報検索・会員検索		35,800	10.1	-46.0	
	条件検索計		11,197,909	3.9	1.1	
詳細検索	売物件		1,022,244	1.9	-2.7	
	賃貸物件		1,378,073	-1.0	-3.4	
	成約売物件		85,888	-4.1	6.7	
	成約賃貸物件		50,311	25.3	-8.8	
	詳細検索計		2,536,516	0.4	-2.9	
図面検索	売物件		13,213,494	2.5	1.6	
	賃貸物件		10,221,848	7.5	0.3	
	成約売物件		1,568,585	7.3	7.1	
	成約賃貸物件		157,513	11.4	12.7	
	図面検索計		25,161,440	4.8	1.5	
その他	変更・削除・再登録・図面登録			1,035,226	-4.3	0.3
総アクセス	売物件(成約含む)			23,528,408	3.1	1.8
	賃貸物件(成約含む)			16,663,002	5.3	0.3
	会員検索			10,760	13.8	-73.9
	総アクセス件数			40,202,170	4.0	1.1

### <参考>

#### ●首都圏月末在庫状況(圏域)

				件数 (件)	増減率(%)	
					前月比	前年同月比
登 録	売物件	媒介	専属	22,132	1.4	0.0
			専任	42,101	1.6	6.8
			一般	25,942	1.8	2.7
			媒介計	90,175	1.6	3.9
		売り主		29,955	-0.1	16.1
		代理		2,129	1.5	6.7
		売物件計		122,259	1.2	6.7
	賃貸物件		335,439	-5.4	-7.3	
	在庫計		457,698	-3.7	-3.9	

### 首都圏会員アクセス状況推移



(参考)

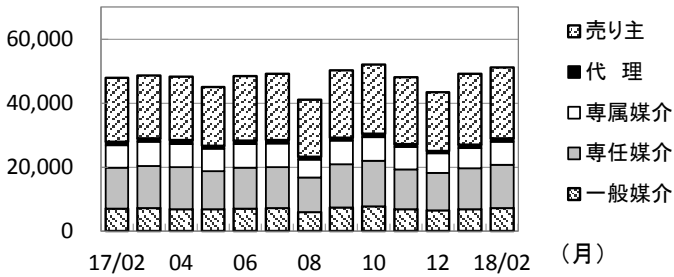
	16/4~17/2	17/4~18/2	前年比%
登録	2,464,341	2,428,682	98.6
成約	280,524	276,602	98.6
条件検索	113,986,380	120,147,479	105.4
詳細検索	26,766,151	27,629,464	103.2
図面検索	244,855,509	256,617,495	104.8
その他	12,594,198	11,574,012	91.9
総合計	400,947,103	418,673,734	104.4

2016年度計	
登録	2,719,023
成約	318,375
条件検索	125,585,985
詳細検索	29,488,096
図面検索	270,613,049
その他	13,671,349
総合計	442,395,877

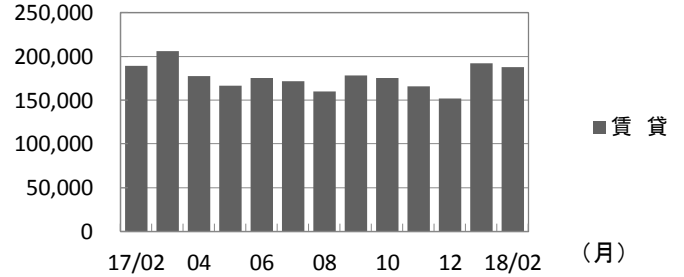
	2017年2月	3月	4月	5月	6月	7月	8月	9月	10月	11月	12月	2018年1月	2月
登録	237,404	254,682	226,100	211,758	223,778	221,089	200,976	228,461	227,480	213,726	195,156	241,034	239,124
成約	33,641	37,851	25,920	23,623	25,368	25,257	20,442	25,887	24,639	23,929	23,269	26,313	31,955
条件検索	11,073,088	11,599,605	11,016,585	10,809,769	11,561,061	11,472,592	9,917,847	11,471,140	11,564,210	11,033,804	9,328,287	10,774,275	11,197,909
詳細検索	2,613,430	2,721,945	2,549,151	2,446,202	2,609,915	2,624,807	2,382,975	2,755,286	2,647,599	2,458,558	2,092,905	2,525,550	2,536,516
図面検索	24,793,541	25,757,540	23,518,611	23,073,455	24,464,738	24,295,705	21,087,221	24,315,949	24,124,029	23,194,095	19,374,965	24,007,287	25,161,440
その他	1,031,767	1,077,151	1,029,635	1,010,319	1,052,456	1,078,738	1,003,891	1,096,864	1,123,282	1,068,008	993,628	1,081,965	1,035,226
総合計	39,782,871	41,448,774	38,366,002	37,575,126	39,937,316	39,718,188	34,613,352	39,893,587	39,711,239	37,992,120	32,008,210	38,656,424	40,202,170

\* その他は変更、削除、再登録、及び図面登録

### 首都圏会員の売物件登録推移

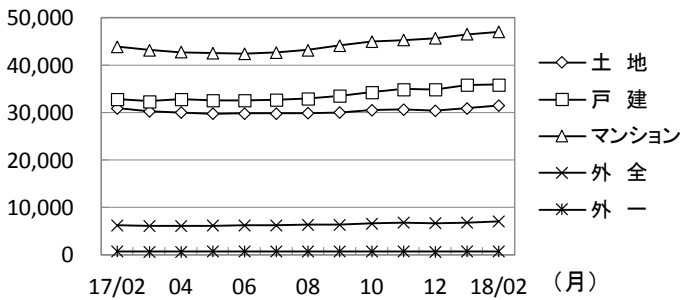


### 首都圏会員の賃貸物件登録推移

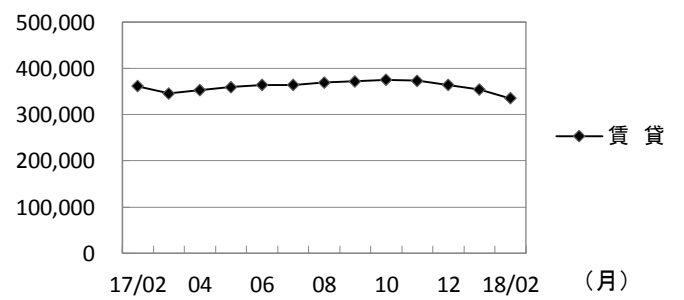


	2017年2月	3月	4月	5月	6月	7月	8月	9月	10月	11月	12月	2018年1月	2月	
売物件	売り主	19,921	19,721	19,902	18,306	20,112	20,669	17,739	20,962	21,611	20,888	18,247	22,079	22,112
	代理	1,102	1,051	1,093	948	1,074	970	850	951	1,035	882	807	1,105	1,132
	専属媒介	7,128	7,563	7,317	7,039	7,330	7,421	5,731	7,371	7,432	7,017	6,154	6,431	7,113
	専任媒介	12,663	13,092	13,055	11,785	12,873	12,764	10,657	13,527	14,218	12,480	11,705	12,785	13,547
	一般媒介	7,044	7,224	6,870	6,885	6,968	7,228	5,997	7,354	7,760	6,749	6,395	6,743	7,155
合計	47,858	48,651	48,237	44,963	48,357	49,052	40,974	50,165	52,056	48,016	43,308	49,143	51,059	
賃貸	189,546	206,031	177,863	166,795	175,421	172,037	160,002	178,296	175,424	165,710	151,848	191,891	188,065	
総合計	237,404	254,682	226,100	211,758	223,778	221,089	200,976	228,461	227,480	213,726	195,156	241,034	239,124	

### 首都圏圏域の売物件在庫推移



### 首都圏圏域の賃貸物件在庫推移



	2017年2月	3月	4月	5月	6月	7月	8月	9月	10月	11月	12月	2018年1月	2月	
売物件	土地	30,934	30,274	29,985	29,784	29,844	29,841	29,847	30,053	30,489	30,661	30,362	30,891	31,473
	戸建	32,879	32,374	32,863	32,566	32,580	32,656	32,986	33,517	34,305	34,936	34,923	35,867	35,894
	マンション	43,837	43,197	42,740	42,546	42,429	42,631	43,169	44,154	44,930	45,317	45,707	46,509	47,039
	外全	6,265	6,102	6,067	6,172	6,234	6,272	6,346	6,389	6,592	6,786	6,703	6,816	7,105
	外一	702	673	685	704	699	729	729	728	742	754	693	744	748
合計	114,617	112,620	112,340	111,772	111,786	112,129	113,077	114,841	117,058	118,454	118,388	120,827	122,259	
賃貸	361,900	346,077	353,608	359,714	364,071	364,562	369,627	372,332	375,568	373,157	364,569	354,555	335,439	
総合計	476,517	458,697	465,948	471,486	475,857	476,691	482,704	487,173	492,626	491,611	482,957	475,382	457,698	

\* 外全は住宅以外建物全部、外一は住宅以外建物一部

# 東日本会員登録状況

(2018年02月度)

		前月末在庫	当月登録	当月成約	当月削除	当月末在庫
専属媒介	土地	7,764	1,957	434	1,266	8,010
	戸建	6,263	1,729	472	1,163	6,330
	マンション	11,125	3,728	1,394	2,317	11,125
	住宅以外建物全部	1,662	649	64	502	1,747
	住宅以外建物一部	121	28	3	28	118
	専属計	26,935	8,091	2,367	5,276	27,330
専任媒介	土地	25,476	4,451	695	3,500	25,728
	戸建	16,150	4,289	914	3,149	16,292
	マンション	19,445	7,152	1,957	4,822	19,697
	住宅以外建物全部	3,318	971	99	757	3,418
	住宅以外建物一部	273	94	3	86	275
	専任計	64,662	16,957	3,668	12,314	65,410
一般媒介	土地	19,919	2,256	175	2,206	19,818
	戸建	9,274	2,038	220	1,802	9,398
	マンション	13,154	4,325	328	3,861	13,418
	住宅以外建物全部	3,581	938	29	803	3,703
	住宅以外建物一部	248	76	2	71	256
	一般計	46,176	9,633	754	8,743	46,593
媒介計	土地	53,159	8,664	1,304	6,972	53,556
	戸建	31,687	8,056	1,606	6,114	32,020
	マンション	43,724	15,205	3,679	11,000	44,240
	住宅以外建物全部	8,561	2,558	192	2,062	8,868
	住宅以外建物一部	642	198	8	185	649
	媒介計	137,773	34,681	6,789	26,333	139,333
売主物件	土地	9,851	3,437	167	3,088	10,018
	戸建	19,378	9,133	715	9,034	18,750
	マンション	8,851	10,273	258	9,943	8,929
	住宅以外建物全部	1,258	704	12	657	1,289
	住宅以外建物一部	159	116	21	95	159
	売主計	39,497	23,663	1,173	22,817	39,145
代理物件	土地	936	240	7	224	951
	戸建	572	250	16	230	591
	マンション	904	497	16	499	889
	住宅以外建物全部	223	177	0	163	238
	住宅以外建物一部	37	9	0	12	32
	代理計	2,672	1,173	39	1,128	2,701
媒介以外計	土地	10,787	3,677	174	3,312	10,969
	戸建	19,950	9,383	731	9,264	19,341
	マンション	9,755	10,770	274	10,442	9,818
	住宅以外建物全部	1,481	881	12	820	1,527
	住宅以外建物一部	196	125	21	107	191
	媒介以外計	42,169	24,836	1,212	23,945	41,846
売物件 合計	土地	63,946	12,341	1,478	10,284	64,525
	戸建	51,637	17,439	2,337	15,378	51,361
	マンション	53,479	25,975	3,953	21,442	54,058
	住宅以外建物全部	10,042	3,439	204	2,882	10,395
	住宅以外建物一部	838	323	29	292	840
	総計	179,942	59,517	8,001	50,278	181,179
賃貸物件 合計	土地	1,475	263	20	197	1,521
	戸建	12,160	5,502	747	4,964	11,951
	マンション	304,640	174,369	24,657	167,504	286,848
	住宅以外建物全部	6,407	1,487	186	1,275	6,433
	住宅以外建物一部	47,140	11,213	1,335	10,503	46,515
	総計	371,822	192,834	26,945	184,443	353,268
総合計		551,764	252,351	34,946	234,721	534,447

\* 取引態様の変更等により「前月末在庫+当月登録-当月成約-当月削除」が「当月末在庫」の数と必ずしも一致しないものもあります。

# 首都圏会員登録状況

(2018年02月度)

		前月末在庫	当月登録	当月成約	当月削除	当月末在庫
専属媒介	土地	5,530	1,511	343	970	5,725
	戸建	5,193	1,464	372	1,012	5,253
	マンション	10,435	3,521	1,285	2,213	10,442
	住宅以外建物全部	1,395	590	54	445	1,489
	住宅以外建物一部	110	27	3	26	108
	専属計	22,663	7,113	2,057	4,666	23,017
専任媒介	土地	13,410	2,887	437	2,232	13,613
	戸建	11,160	3,253	579	2,485	11,304
	マンション	17,398	6,525	1,679	4,509	17,634
	住宅以外建物全部	2,382	794	65	615	2,484
	住宅以外建物一部	246	88	1	84	247
	専任計	44,596	13,547	2,761	9,925	45,282
一般媒介	土地	8,874	1,123	62	1,056	8,903
	戸建	5,288	1,392	99	1,173	5,468
	マンション	11,387	3,806	254	3,514	11,534
	住宅以外建物全部	2,555	763	20	652	2,657
	住宅以外建物一部	219	71	2	63	229
	一般計	28,323	7,155	437	6,458	28,791
媒介計	土地	27,814	5,521	842	4,258	28,241
	戸建	21,641	6,109	1,050	4,670	22,025
	マンション	39,220	13,852	3,218	10,236	39,610
	住宅以外建物全部	6,332	2,147	139	1,712	6,630
	住宅以外建物一部	575	186	6	173	584
	媒介計	95,582	27,815	5,255	21,049	97,090
売主物件	土地	6,382	2,948	98	2,608	6,613
	戸建	15,299	8,328	522	8,201	14,894
	マンション	8,342	10,041	222	9,735	8,432
	住宅以外建物全部	1,106	680	11	630	1,142
	住宅以外建物一部	153	115	21	94	153
	売主計	31,282	22,112	874	21,268	31,234
代理物件	土地	725	217	6	206	735
	戸建	530	239	14	222	548
	マンション	887	492	16	492	873
	住宅以外建物全部	215	175	0	162	229
	住宅以外建物一部	37	9	0	12	32
	代理計	2,394	1,132	36	1,094	2,417
媒介以外計	土地	7,107	3,165	104	2,814	7,348
	戸建	15,829	8,567	536	8,423	15,442
	マンション	9,229	10,533	238	10,227	9,305
	住宅以外建物全部	1,321	855	11	792	1,371
	住宅以外建物一部	190	124	21	106	185
	媒介以外計	33,676	23,244	910	22,362	33,651
売物件 合計	土地	34,921	8,686	946	7,072	35,589
	戸建	37,470	14,676	1,586	13,093	37,467
	マンション	48,449	24,385	3,456	20,463	48,915
	住宅以外建物全部	7,653	3,002	150	2,504	8,001
	住宅以外建物一部	765	310	27	279	769
	総計	129,258	51,059	6,165	43,411	130,741
賃貸物件 合計	土地	1,163	238	18	179	1,204
	戸建	11,091	5,073	649	4,655	10,860
	マンション	295,347	170,522	23,689	164,927	277,253
	住宅以外建物全部	5,877	1,391	171	1,215	5,882
	住宅以外建物一部	44,904	10,841	1,263	10,229	44,253
	総計	358,382	188,065	25,790	181,205	339,452
総合計		487,640	239,124	31,955	224,616	470,193

\* 取引態様の変更等により「前月末在庫+当月登録-当月成約-当月削除」が「当月末在庫」の数と必ずしも一致しないものもあります。

首都圏会員登録状況(都県別①)(2018年02月度)

		東京					埼玉				
		前月末在庫	当月登録	当月成約	当月削除	当月末在庫	前月末在庫	当月登録	当月成約	当月削除	当月末在庫
専属媒介	土地	2,214	695	143	463	2,299	1,105	206	49	160	1,101
	戸建	2,333	694	175	499	2,341	720	179	39	133	726
	マンション	7,131	2,473	758	1,678	7,161	662	211	95	100	678
	住宅以外建物全部	923	439	31	343	990	151	46	4	29	164
	住宅以外建物一部	82	21	2	17	85	8	1	0	3	6
	専属計	12,683	4,322	1,109	3,000	12,876	2,646	643	187	425	2,675
専任媒介	土地	3,868	1,073	133	810	3,996	3,328	634	94	474	3,391
	戸建	3,992	1,143	183	945	3,999	2,247	632	123	512	2,224
	マンション	10,669	4,260	944	3,040	10,878	1,698	490	185	325	1,668
	住宅以外建物全部	1,389	481	34	362	1,463	330	89	11	69	338
	住宅以外建物一部	185	68	1	66	184	16	4	0	4	16
	専任計	20,103	7,025	1,295	5,223	20,520	7,619	1,849	413	1,384	7,637
一般媒介	土地	2,674	487	17	421	2,726	975	122	8	125	969
	戸建	2,246	668	39	543	2,351	694	155	13	156	699
	マンション	8,610	2,896	166	2,668	8,737	580	182	17	122	634
	住宅以外建物全部	1,704	544	14	457	1,787	254	54	2	42	265
	住宅以外建物一部	178	55	2	54	180	9	2	0	2	9
	一般計	15,412	4,650	238	4,143	15,781	2,512	515	40	447	2,576
媒介計	土地	8,756	2,255	293	1,694	9,021	5,408	962	151	759	5,461
	戸建	8,571	2,505	397	1,987	8,691	3,661	966	175	801	3,649
	マンション	26,410	9,629	1,868	7,386	26,776	2,940	883	297	547	2,980
	住宅以外建物全部	4,016	1,464	79	1,162	4,240	735	189	17	140	767
	住宅以外建物一部	445	144	5	137	449	33	7	0	9	31
	媒介計	48,198	15,997	2,642	12,366	49,177	12,777	3,007	640	2,256	12,888
売主物件	土地	2,056	1,473	24	1,382	2,122	1,574	491	22	395	1,647
	戸建	5,593	3,825	143	3,814	5,456	3,871	1,331	107	1,261	3,812
	マンション	6,217	8,047	153	7,746	6,377	597	317	17	349	545
	住宅以外建物全部	727	542	9	522	737	103	45	0	41	107
	住宅以外建物一部	129	101	21	85	124	4	5	0	3	6
	売主計	14,722	13,988	350	13,549	14,816	6,149	2,189	146	2,069	6,117
代理物件	土地	317	147	4	131	333	128	22	0	19	131
	戸建	260	150	9	126	281	76	15	0	20	75
	マンション	758	419	14	415	745	36	14	0	13	39
	住宅以外建物全部	148	135	0	111	172	10	3	0	3	10
	住宅以外建物一部	37	8	0	12	31	0	0	0	0	0
	代理計	1,520	859	27	795	1,562	250	54	0	55	255
媒介以外計	土地	2,373	1,620	28	1,513	2,455	1,702	513	22	414	1,778
	戸建	5,853	3,975	152	3,940	5,737	3,947	1,346	107	1,301	3,887
	マンション	6,975	8,466	167	8,161	7,122	633	331	17	362	584
	住宅以外建物全部	875	677	9	633	909	113	48	0	44	117
	住宅以外建物一部	166	109	21	97	155	4	5	0	3	6
	媒介以外計	16,242	14,847	377	14,344	16,378	6,399	2,243	146	2,124	6,372
売物件合計	土地	11,129	3,875	321	3,207	11,476	7,110	1,475	173	1,173	7,239
	戸建	14,424	6,480	549	5,927	14,428	7,608	2,312	282	2,102	7,536
	マンション	33,385	18,095	2,035	15,547	33,898	3,573	1,214	314	909	3,564
	住宅以外建物全部	4,891	2,141	88	1,795	5,149	848	237	17	184	884
	住宅以外建物一部	611	253	26	234	604	37	12	0	12	37
	総計	64,440	30,844	3,019	26,710	65,555	19,176	5,250	786	4,380	19,260
賃貸物件合計	土地	250	62	2	54	256	331	67	7	53	338
	戸建	5,301	2,722	281	2,650	5,092	1,614	707	92	618	1,611
	マンション	198,131	123,864	16,004	122,736	183,255	25,780	11,578	1,686	10,226	25,446
	住宅以外建物全部	3,399	811	95	723	3,392	989	238	36	200	991
	住宅以外建物一部	34,160	8,977	980	8,605	33,552	2,491	418	74	348	2,487
	総計	241,241	136,436	17,362	134,768	225,547	31,205	13,008	1,895	11,445	30,873
総合計		305,681	167,280	20,381	161,478	291,102	50,381	18,258	2,681	15,825	50,133

首都圏会員登録状況(都県別②)(2018年02月度)

		千 葉					神 奈 川				
		前月末在庫	当月登録	当月成約	当月削除	当月末在庫	前月末在庫	当月登録	当月成約	当月削除	当月末在庫
専属媒介	土地	925	193	52	101	966	1,286	417	99	246	1,359
	戸建	626	152	42	103	631	1,514	439	116	277	1,555
	マンション	550	183	108	84	540	2,092	654	324	351	2,063
	住宅以外建物全部	126	35	6	30	127	195	70	13	43	208
	住宅以外建物一部	7	1	0	0	8	13	4	1	6	9
	専属計	2,234	564	208	318	2,272	5,100	1,584	553	923	5,194
専任媒介	土地	3,500	549	106	448	3,492	2,714	631	104	500	2,734
	戸建	2,139	545	125	352	2,199	2,782	933	148	676	2,882
	マンション	1,528	513	218	259	1,562	3,503	1,262	332	885	3,526
	住宅以外建物全部	297	100	7	93	297	366	124	13	91	386
	住宅以外建物一部	15	4	0	2	17	30	12	0	12	30
	専任計	7,479	1,711	456	1,154	7,567	9,395	2,962	597	2,164	9,558
一般媒介	土地	3,991	307	22	273	4,011	1,234	207	15	237	1,197
	戸建	1,045	243	19	218	1,063	1,303	326	28	256	1,355
	マンション	595	324	24	289	608	1,602	404	47	435	1,555
	住宅以外建物全部	214	73	2	54	231	383	92	2	99	374
	住宅以外建物一部	2	1	0	0	3	30	13	0	7	37
	一般計	5,847	948	67	834	5,916	4,552	1,042	92	1,034	4,518
媒介計	土地	8,416	1,049	180	822	8,469	5,234	1,255	218	983	5,290
	戸建	3,810	940	186	673	3,893	5,599	1,698	292	1,209	5,792
	マンション	2,673	1,020	350	632	2,710	7,197	2,320	703	1,671	7,144
	住宅以外建物全部	637	208	15	177	655	944	286	28	233	968
	住宅以外建物一部	24	6	0	2	28	73	29	1	25	76
	媒介計	15,560	3,223	731	2,306	15,755	19,047	5,588	1,242	4,121	19,270
売主物件	土地	1,267	416	25	340	1,313	1,485	568	27	491	1,531
	戸建	2,143	399	72	1,045	2,023	3,692	2,173	200	2,061	3,603
	マンション	202	159	5	145	211	1,326	1,518	47	1,495	1,299
	住宅以外建物全部	121	36	2	24	130	155	57	0	43	168
	住宅以外建物一部	2	0	0	0	2	18	9	0	6	21
	売主計	3,735	1,610	104	1,554	3,679	6,676	4,325	274	4,096	6,622
代理物件	土地	171	23	0	29	164	109	25	2	27	107
	戸建	70	12	1	11	70	124	62	4	65	122
	マンション	12	3	0	4	12	81	56	2	60	77
	住宅以外建物全部	28	1	0	6	22	29	36	0	42	25
	住宅以外建物一部	0	0	0	0	0	0	1	0	0	1
	代理計	281	39	1	50	268	343	180	8	194	332
媒介以外計	土地	1,438	439	25	369	1,477	1,594	593	29	518	1,638
	戸建	2,213	1,011	73	1,056	2,093	3,816	2,235	204	2,126	3,725
	マンション	214	162	5	149	223	1,407	1,574	49	1,555	1,376
	住宅以外建物全部	149	37	2	30	152	184	93	0	85	193
	住宅以外建物一部	2	0	0	0	2	18	10	0	6	22
	媒介以外計	4,016	1,649	105	1,604	3,947	7,019	4,505	282	4,290	6,954
売物件	土地	9,854	1,488	205	1,191	9,946	6,828	1,848	247	1,501	6,928
	戸建	6,023	1,951	259	1,729	5,986	9,415	3,933	496	3,335	9,517
	マンション	2,887	1,182	355	781	2,933	8,604	3,894	752	3,226	8,520
	住宅以外建物全部	786	245	17	207	807	1,128	379	28	318	1,161
	住宅以外建物一部	26	6	0	2	30	91	39	1	31	98
	合計	19,576	4,872	836	3,910	19,702	26,066	10,093	1,524	8,411	26,224
賃貸物件	土地	347	54	5	37	359	235	55	4	35	251
	戸建	1,398	583	94	455	1,432	2,778	1,061	182	932	2,725
	マンション	20,678	9,046	2,280	7,785	19,659	50,758	26,034	3,719	24,180	48,893
	住宅以外建物全部	459	134	13	99	481	1,030	208	27	193	1,018
	住宅以外建物一部	2,206	440	56	402	2,188	6,047	1,006	153	874	6,026
	合計	25,088	10,257	2,448	8,778	24,119	60,848	28,364	4,085	26,214	58,913
総 合 計		44,664	15,129	3,284	12,688	43,821	86,914	38,457	5,609	34,625	85,137



# 東日本圏域 登録状況

(2018年02月度)

		前月末在庫	当月登録	当月成約	当月削除	当月末在庫
専属媒介	土地	7,684	1,948	434	1,253	7,934
	戸建	6,239	1,710	472	1,149	6,300
	マンション	11,072	3,690	1,396	2,284	11,065
	住宅以外建物全部	1,636	615	63	485	1,704
	住宅以外建物一部	121	28	3	28	118
	専属計	26,752	7,991	2,368	5,199	27,121
専任媒介	土地	25,313	4,416	696	3,465	25,565
	戸建	15,902	4,239	909	3,107	16,044
	マンション	19,084	7,015	1,955	4,629	19,394
	住宅以外建物全部	3,247	925	98	725	3,336
	住宅以外建物一部	293	89	3	86	290
	専任計	63,839	16,684	3,661	12,012	64,629
一般媒介	土地	19,929	2,248	175	2,208	19,818
	戸建	9,183	2,018	220	1,780	9,307
	マンション	12,697	4,178	328	3,702	12,971
	住宅以外建物全部	3,486	897	28	762	3,608
	住宅以外建物一部	244	75	2	70	252
	一般計	45,539	9,416	753	8,522	45,956
媒介計	土地	52,926	8,612	1,305	6,926	53,317
	戸建	31,324	7,967	1,601	6,036	31,651
	マンション	42,853	14,883	3,679	10,615	43,430
	住宅以外建物全部	8,369	2,437	189	1,972	8,648
	住宅以外建物一部	658	192	8	184	660
	媒介計	136,130	34,091	6,782	25,733	137,706
売主物件	土地	9,791	3,426	165	3,081	9,956
	戸建	19,341	9,127	715	9,023	18,718
	マンション	8,422	10,084	256	9,740	8,517
	住宅以外建物全部	1,242	688	11	640	1,275
	住宅以外建物一部	156	113	21	93	155
	売主計	38,952	23,438	1,168	22,577	38,621
代理物件	土地	883	206	7	193	894
	戸建	563	246	16	227	581
	マンション	895	492	16	489	886
	住宅以外建物全部	218	173	0	161	231
	住宅以外建物一部	39	9	0	13	33
	代理計	2,598	1,126	39	1,083	2,625
媒介以外計	土地	10,674	3,632	172	3,274	10,850
	戸建	19,904	9,373	731	9,250	19,299
	マンション	9,317	10,576	272	10,229	9,403
	住宅以外建物全部	1,460	861	11	801	1,506
	住宅以外建物一部	195	122	21	106	188
	媒介以外計	41,550	24,564	1,207	23,660	41,246
売物件 合計	土地	63,600	12,244	1,477	10,200	64,167
	戸建	51,228	17,340	2,332	15,286	50,950
	マンション	52,170	25,459	3,951	20,844	52,833
	住宅以外建物全部	9,829	3,298	200	2,773	10,154
	住宅以外建物一部	853	314	29	290	848
	総計	177,680	58,655	7,989	49,393	178,952
賃貸物件 合計	土地	1,471	262	20	196	1,517
	戸建	12,026	5,428	746	4,890	11,818
	マンション	303,438	174,021	24,667	167,071	285,721
	住宅以外建物全部	6,389	1,474	186	1,265	6,412
	住宅以外建物一部	46,996	11,157	1,333	10,441	46,379
	総計	370,320	192,342	26,952	183,863	351,847
総合計		548,000	250,997	34,941	233,256	530,799

\* 取引態様の変更等により「前月末在庫+当月登録-当月成約-当月削除」が「当月末在庫」の数と必ずしも一致しないものもあります。

# 首都圏圏域登録状況

(2018年02月度)

		前月末在庫	当月登録	当月成約	当月削除	当月末在庫
専属媒介	土地	5,093	1,443	340	914	5,280
	戸建	5,031	1,423	370	972	5,091
	マンション	10,321	3,469	1,285	2,167	10,322
	住宅以外建物全部	1,266	502	50	388	1,332
	住宅以外建物一部	107	27	3	24	107
	専属計	21,818	6,864	2,048	4,465	22,132
専任媒介	土地	11,833	2,673	434	2,099	11,960
	戸建	10,406	3,145	570	2,376	10,565
	マンション	16,823	6,303	1,671	4,243	17,111
	住宅以外建物全部	2,145	695	63	546	2,223
	住宅以外建物一部	245	78	1	78	242
	専任計	41,452	12,894	2,739	9,342	42,101
一般媒介	土地	7,401	988	60	933	7,419
	戸建	4,948	1,330	96	1,109	5,129
	マンション	10,733	3,590	250	3,292	10,888
	住宅以外建物全部	2,196	655	17	554	2,288
	住宅以外建物一部	208	69	2	61	218
	一般計	25,486	6,632	425	5,949	25,942
媒介計	土地	24,327	5,104	834	3,946	24,659
	戸建	20,385	5,898	1,036	4,457	20,785
	マンション	37,877	13,362	3,206	9,702	38,321
	住宅以外建物全部	5,607	1,852	130	1,488	5,843
	住宅以外建物一部	560	174	6	163	567
	媒介計	88,756	26,390	5,212	19,756	90,175
売主物件	土地	6,020	2,889	96	2,545	6,256
	戸建	15,001	8,282	515	8,148	14,612
	マンション	7,779	9,779	220	9,470	7,875
	住宅以外建物全部	1,025	646	9	596	1,063
	住宅以外建物一部	149	113	21	92	149
	売主計	29,974	21,709	861	20,851	29,955
代理物件	土地	544	178	6	162	558
	戸建	481	226	13	210	497
	マンション	853	481	16	478	843
	住宅以外建物全部	184	167	0	153	199
	住宅以外建物一部	35	9	0	10	32
	代理計	2,097	1,061	35	1,013	2,129
媒介以外計	土地	6,564	3,067	102	2,707	6,814
	戸建	15,482	8,508	528	8,358	15,109
	マンション	8,632	10,260	236	9,948	8,718
	住宅以外建物全部	1,209	813	9	749	1,262
	住宅以外建物一部	184	122	21	102	181
	媒介以外計	32,071	22,770	896	21,864	32,084
売物件 合計	土地	30,891	8,171	936	6,653	31,473
	戸建	35,867	14,406	1,564	12,815	35,894
	マンション	46,509	23,622	3,442	19,650	47,039
	住宅以外建物全部	6,816	2,665	139	2,237	7,105
	住宅以外建物一部	744	296	27	265	748
	総計	120,827	49,160	6,108	41,620	122,259
賃貸物件 合計	土地	1,120	232	18	177	1,157
	戸建	10,799	4,962	647	4,539	10,575
	マンション	292,632	169,143	23,637	163,786	274,352
	住宅以外建物全部	5,719	1,344	170	1,172	5,721
	住宅以外建物一部	44,285	10,711	1,258	10,104	43,634
	総計	354,555	186,392	25,730	179,778	335,439
総合計		475,382	235,552	31,838	221,398	457,698

\* 取引態様の変更等により「前月末在庫+当月登録-当月成約-当月削除」が「当月末在庫」の数と必ずしも一致しないものもあります。

首都圏圏域登録状況（都県別①）（2018年02月度）

		東 京					埼 玉				
		前月末在庫	当月登録	当月成約	当月削除	当月末在庫	前月末在庫	当月登録	当月成約	当月削除	当月末在庫
専属媒介	土 地	1,570	573	139	360	1,641	1,152	208	53	165	1,140
	戸 建	1,923	584	160	401	1,933	812	205	42	149	825
	マンション	6,156	2,118	656	1,434	6,178	929	306	122	166	945
	住宅以外建物全部	637	230	23	185	663	202	83	5	51	229
	住宅以外建物一部	76	19	2	14	80	7	2	0	4	5
	専 属 計	10,362	3,524	980	2,394	10,495	3,102	804	222	535	3,144
専任媒介	土 地	1,836	752	103	559	1,932	3,362	660	103	515	3,401
	戸 建	2,614	838	140	703	2,605	2,455	691	125	562	2,440
	マンション	8,792	3,545	822	2,412	9,042	2,065	641	229	431	2,035
	住宅以外建物全部	875	273	30	229	882	418	117	12	91	433
	住宅以外建物一部	169	55	0	58	165	16	6	0	4	17
	専 任 計	14,286	5,463	1,095	3,961	14,626	8,316	2,115	469	1,603	8,326
一般媒介	土 地	996	264	10	222	1,025	995	158	10	152	997
	戸 建	1,613	518	34	395	1,718	792	183	14	181	798
	マンション	7,203	2,351	155	2,132	7,327	805	304	18	259	843
	住宅以外建物全部	1,027	329	7	287	1,064	352	73	3	61	360
	住宅以外建物一部	144	45	1	44	146	11	2	0	3	11
	一 般 計	10,983	3,507	207	3,080	11,280	2,955	720	45	656	3,009
媒介計	土 地	4,402	1,589	252	1,141	4,598	5,509	1,026	166	832	5,538
	戸 建	6,150	1,940	334	1,499	6,256	4,059	1,079	181	892	4,063
	マンション	22,151	8,014	1,633	5,978	22,547	3,799	1,251	369	856	3,823
	住宅以外建物全部	2,539	832	60	701	2,609	972	273	20	203	1,022
	住宅以外建物一部	389	119	3	116	391	34	10	0	11	33
	媒 介 計	35,631	12,494	2,282	9,435	36,401	14,373	3,639	736	2,794	14,479
売主物件	土 地	1,542	1,271	16	1,219	1,576	1,546	567	22	457	1,633
	戸 建	4,448	3,181	113	3,090	4,423	4,317	1,964	107	1,931	4,242
	マンション	4,131	5,661	131	5,371	4,295	965	955	22	941	955
	住宅以外建物全部	545	425	3	416	550	154	74	0	72	156
	住宅以外建物一部	99	100	20	79	100	8	3	0	2	9
	売 主 計	10,765	10,638	283	10,175	10,944	6,990	3,563	151	3,403	6,995
代理物件	土 地	112	94	4	76	128	104	27	0	21	110
	戸 建	168	108	7	85	188	92	15	1	23	86
	マンション	558	303	10	295	558	83	28	1	26	88
	住宅以外建物全部	102	102	0	93	112	18	6	0	6	18
	住宅以外建物一部	27	7	0	9	23	0	0	0	0	0
	代 理 計	967	614	21	558	1,009	297	76	2	76	302
媒介以外計	土 地	1,654	1,365	20	1,295	1,704	1,650	594	22	478	1,743
	戸 建	4,616	3,289	120	3,175	4,611	4,409	1,979	108	1,954	4,328
	マンション	4,689	5,964	141	5,666	4,853	1,048	983	23	967	1,043
	住宅以外建物全部	647	527	3	509	662	172	80	0	78	174
	住宅以外建物一部	126	107	20	88	123	8	3	0	2	9
	媒介以外計	11,732	11,252	304	10,733	11,953	7,287	3,639	153	3,479	7,297
売物件	土 地	6,056	2,954	272	2,436	6,302	7,159	1,620	188	1,310	7,281
	戸 建	10,766	5,229	454	4,674	10,867	8,468	3,058	289	2,846	8,391
	マンション	26,840	13,978	1,774	11,644	27,400	4,847	2,234	392	1,823	4,866
	住宅以外建物全部	3,186	1,359	63	1,210	3,271	1,144	353	20	281	1,196
	住宅以外建物一部	515	226	23	204	514	42	13	0	13	42
	総 計	47,363	23,746	2,586	20,168	48,354	21,660	7,278	889	6,273	21,776
賃貸物件	土 地	174	46	2	45	173	355	82	7	61	369
	戸 建	4,124	2,246	277	2,154	3,938	1,829	796	94	696	1,835
	マンション	170,327	109,732	14,622	109,091	156,344	32,376	14,385	2,214	12,773	31,766
	住宅以外建物全部	2,725	655	92	583	2,705	1,282	313	38	270	1,287
	住宅以外建物一部	31,425	8,401	937	8,073	30,816	3,053	499	79	430	3,043
	総 計	208,775	121,080	15,930	119,946	193,976	38,895	16,075	2,432	14,230	38,300
総 合 計		256,138	144,826	18,516	140,114	242,330	60,555	23,353	3,321	20,503	60,076

首都圏圏域登録状況（都県別②）（2018年02月度）

		千 葉					神 奈 川				
		前月末在庫	当月登録	当月成約	当月削除	当月末在庫	前月末在庫	当月登録	当月成約	当月削除	当月末在庫
専属媒介	土地	1,091	225	49	122	1,146	1,280	437	99	267	1,353
	戸建	698	178	51	114	710	1,598	456	117	308	1,623
	マンション	727	251	141	105	733	2,509	794	366	462	2,466
	住宅以外建物全部	187	99	6	91	188	240	90	16	61	252
	住宅以外建物一部	7	1	0	0	8	17	5	1	6	14
	専属計	2,710	754	247	432	2,785	5,644	1,782	599	1,104	5,708
専任媒介	土地	3,855	622	108	496	3,868	2,780	639	120	529	2,759
	戸建	2,334	604	136	385	2,408	3,003	1,012	169	726	3,112
	マンション	1,764	604	227	331	1,808	4,202	1,513	393	1,069	4,226
	住宅以外建物全部	393	143	7	107	421	459	162	14	119	487
	住宅以外建物一部	21	4	0	2	23	39	13	1	14	37
	専任計	8,367	1,977	478	1,321	8,528	10,483	3,339	697	2,457	10,621
一般媒介	土地	4,173	349	23	316	4,193	1,237	217	17	243	1,204
	戸建	1,171	279	18	243	1,201	1,372	350	30	290	1,412
	マンション	668	297	25	243	698	2,057	638	52	658	2,020
	住宅以外建物全部	323	121	4	76	370	494	132	3	130	494
	住宅以外建物一部	9	2	0	1	10	44	20	1	13	51
	一般計	6,344	1,048	70	879	6,472	5,204	1,357	103	1,334	5,181
媒介計	土地	9,119	1,196	180	934	9,207	5,297	1,293	236	1,039	5,316
	戸建	4,203	1,061	205	742	4,319	5,973	1,818	316	1,324	6,147
	マンション	3,159	1,152	393	679	3,239	8,768	2,945	811	2,189	8,712
	住宅以外建物全部	903	363	17	274	979	1,193	384	33	310	1,233
	住宅以外建物一部	37	7	0	3	41	100	38	3	33	102
	媒介計	17,421	3,779	795	2,632	17,785	21,331	6,478	1,399	4,895	21,510
売主物件	土地	1,410	489	26	383	1,485	1,522	562	32	486	1,562
	戸建	2,390	832	87	896	2,237	3,846	2,305	208	2,231	3,710
	マンション	483	511	14	485	494	2,200	2,652	53	2,673	2,131
	住宅以外建物全部	172	66	5	41	190	154	81	1	67	167
	住宅以外建物一部	14	1	0	3	12	28	9	1	8	28
	売主計	4,469	1,899	132	1,808	4,418	7,750	5,609	295	5,465	7,598
代理物件	土地	202	29	0	35	195	126	28	2	30	125
	戸建	90	26	1	26	89	131	77	4	76	134
	マンション	42	51	1	52	41	170	99	4	105	156
	住宅以外建物全部	33	8	0	9	30	31	51	0	45	39
	住宅以外建物一部	8	0	0	1	7	0	2	0	0	2
	代理計	375	114	2	123	362	458	257	10	256	456
媒介以外計	土地	1,612	518	26	418	1,680	1,648	590	34	516	1,687
	戸建	2,480	858	88	922	2,326	3,977	2,382	212	2,307	3,844
	マンション	525	562	15	537	535	2,370	2,751	57	2,778	2,287
	住宅以外建物全部	205	74	5	50	220	185	132	1	112	206
	住宅以外建物一部	22	1	0	4	19	28	11	1	8	30
	媒介以外計	4,844	2,013	134	1,931	4,780	8,208	5,866	305	5,721	8,054
売物件	土地	10,731	1,714	206	1,352	10,887	6,945	1,883	270	1,555	7,003
	戸建	6,683	1,919	293	1,664	6,645	9,950	4,200	528	3,631	9,991
	マンション	3,684	1,714	408	1,216	3,774	11,138	5,696	868	4,967	10,999
	住宅以外建物全部	1,108	437	22	324	1,199	1,378	516	34	422	1,439
	住宅以外建物一部	59	8	0	7	60	128	49	4	41	132
	総計	22,265	5,792	929	4,563	22,565	29,539	12,344	1,704	10,616	29,564
賃貸物件	土地	370	54	5	38	381	221	50	4	33	234
	戸建	1,673	692	93	573	1,699	3,173	1,228	183	1,116	3,103
	マンション	26,801	12,317	2,213	11,098	25,814	63,128	32,709	4,588	30,824	60,428
	住宅以外建物全部	690	172	15	119	728	1,022	204	25	200	1,001
	住宅以外建物一部	2,867	525	72	488	2,832	6,940	1,286	170	1,113	6,943
	総計	32,401	13,760	2,398	12,316	31,454	74,484	35,477	4,970	33,286	71,709
総 合 計		54,666	19,552	3,327	16,879	54,019	104,023	47,821	6,674	43,902	101,273