

# 2018(平成30)年1月度 レインズシステム利用実績報告

(1月1日～31日)

この報告は標記期間内で当機構会員が物件情報登録・成約報告・検索等レインズシステムを利用した実績を集計したものです。

不動産流通市場の動向を表わしているものではないことにご注意ください。

\* 会員アクセス状況に「詳細検索」を追加しました。総アクセス件数の前月比・前年同月比は「詳細検索」を含めた件数で比較して算出しています。

## 〔東日本〕

### ●東日本会員アクセス状況

	件数 (件)	増減率(%)			
		前月比	前年同月比		
登 録	売物件	媒介	7,213	3.2	-4.1
		専属	16,125	9.1	3.9
		専任	9,515	9.7	0.8
		一般	32,853	7.9	1.1
	媒介計	23,948	20.7	9.9	
	売り主	1,144	35.7	-4.2	
	代理	57,945	13.3	4.5	
売物件計	197,060	26.8	-1.9		
賃貸物件	255,005	23.5	-0.6		
登録計					
成約報告	売物件	6,313	-15.8	-5.9	
	賃貸物件	22,321	22.2	-5.1	
	成約報告計	28,634	11.1	-5.3	
条件検索	売物件	6,478,308	10.7	0.1	
	賃貸物件	3,455,188	27.4	-1.5	
	成約売物件	1,123,327	13.4	3.7	
	成約賃貸物件	171,389	8.5	9.2	
	日報検索・会員検索	36,607	4.7	-48.7	
	条件検索計	11,264,819	15.6	-0.2	
詳細検索	売物件	1,114,701	11.2	1.3	
	賃貸物件	1,397,884	30.7	-1.3	
	成約売物件	103,845	12.4	7.3	
	成約賃貸物件	40,313	-3.5	-4.9	
	詳細検索計	2,656,743	20.5	0.1	
図面検索	売物件	13,334,343	19.8	-0.3	
	賃貸物件	9,534,464	32.2	-1.5	
	成約売物件	1,524,130	15.2	3.8	
	成約賃貸物件	141,678	8.0	9.8	
	図面検索計	24,534,615	24.0	-0.5	
その他	変更・削除・再登録・図面登録	1,140,027	8.8	-0.2	
総アクセス	売物件(成約含む)	23,970,748	16.1	0.4	
	賃貸物件(成約含む)	15,898,916	28.6	-1.3	
	会員検索	10,179	3.9	-77.0	
	総アクセス件数	39,879,843	20.8	-0.4	

### 〈参考〉

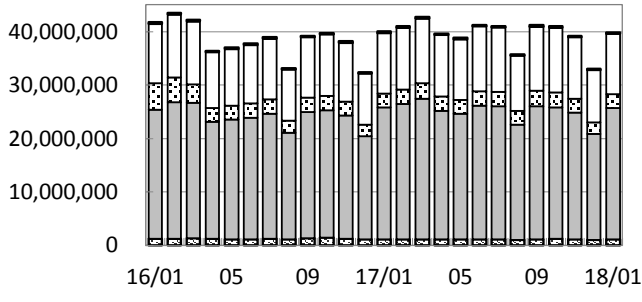
#### ●東日本月末在庫状況(圏域)

	件数 (件)	増減率(%)			
		前月比	前年同月比		
登 録	売物件	媒介	26,752	0.4	-1.0
		専属	63,839	0.6	3.6
		専任	45,539	-0.3	1.1
		一般	136,130	0.2	1.8
	媒介計	38,952	3.5	12.1	
	売り主	2,598	6.9	5.4	
	代理	177,680	1.0	4.0	
売物件計	370,320	-2.7	-6.1		
賃貸物件	548,000	-1.6	-3.1		
在庫計					



公益財団法人 東日本不動産流通機構 2018(平成30)年2月13日  
〒101-0044 東京都千代田区鍛冶町2-3-2 神田センタービルディング2F TEL. 03-5296-9350

(件) 東日本会員アクセス状況推移



(参考)

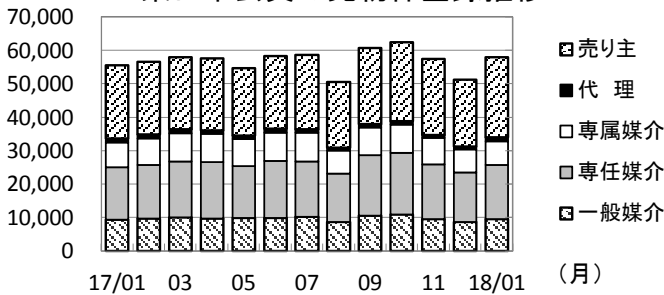
	16/4~17/1	17/4~18/1	前年比%
登録	2,363,706	2,327,761	98.5
成約	274,019	271,979	99.3
条件検索	107,543,858	113,933,955	105.9
詳細検索	25,534,468	26,507,609	103.8
図面検索	224,886,573	236,595,847	105.2
その他	12,119,578	11,120,719	91.8
総合計	372,722,202	390,757,870	104.8

2016年度計	
登録	2,884,778
成約	352,945
条件検索	131,238,303
詳細検索	31,168,260
図面検索	276,533,406
その他	14,344,802
総合計	456,522,494

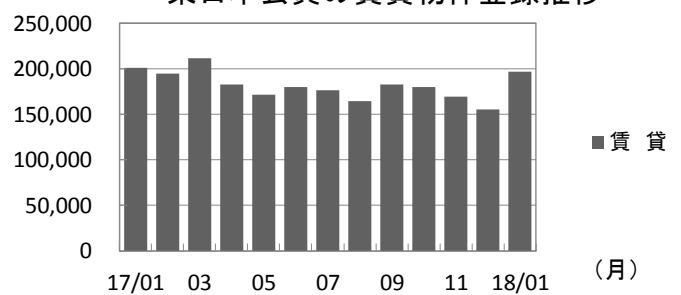
	2017年1月	2月	3月	4月	5月	6月	7月	8月	9月	10月	11月	12月	2018年1月
登録	256,439	251,307	269,765	240,020	225,977	237,956	235,247	214,712	243,264	242,140	226,941	206,499	255,005
成約	30,231	36,874	42,052	28,962	26,206	28,330	28,262	22,861	28,974	27,528	26,457	25,765	28,634
条件検索	11,293,012	11,569,509	12,124,936	11,526,165	11,313,743	12,090,378	12,005,187	10,385,337	11,985,984	12,086,879	11,529,467	9,745,996	11,264,819
詳細検索	2,655,276	2,756,272	2,877,520	2,698,979	2,593,515	2,766,765	2,779,748	2,519,226	2,900,905	2,789,334	2,596,938	2,205,456	2,656,743
図面検索	24,647,273	25,328,662	26,318,171	24,031,721	23,593,490	25,005,082	24,843,533	21,560,503	24,863,600	24,668,691	23,703,544	19,791,068	24,534,615
その他	1,141,780	1,087,507	1,137,717	1,088,758	1,068,227	1,110,198	1,136,092	1,061,650	1,158,311	1,184,168	1,125,823	1,047,465	1,140,027
総合計	40,024,011	41,030,131	42,770,161	39,614,605	38,821,158	41,238,709	41,028,069	35,764,289	41,181,038	40,998,740	39,209,170	33,022,249	39,879,843

\* その他は変更、削除、再登録、及び図面登録

(件) 東日本会員の売物件登録推移

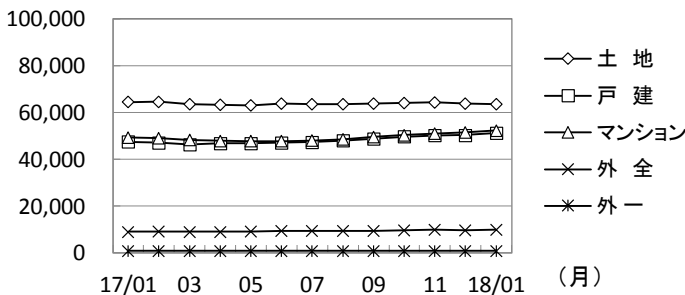


(件) 東日本会員の賃貸物件登録推移

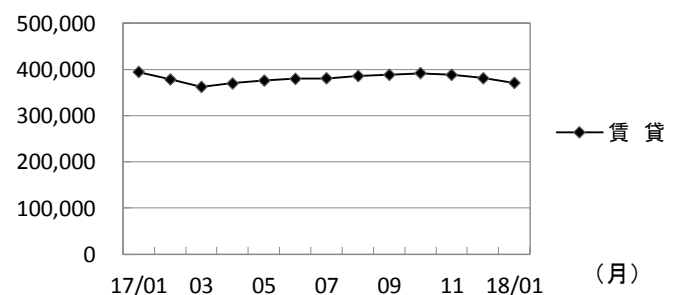


	2017年1月	2月	3月	4月	5月	6月	7月	8月	9月	10月	11月	12月	2018年1月	
売物件	売り主	21,790	21,671	21,564	21,454	20,178	21,752	22,371	19,587	22,742	23,524	22,621	19,842	23,948
	代理	1,194	1,135	1,103	1,127	987	1,289	1,023	926	989	1,075	927	843	1,144
	専属媒介	7,521	8,035	8,525	8,382	8,069	8,455	8,530	6,782	8,405	8,465	7,976	6,991	7,213
	専任媒介	15,527	16,048	16,745	16,785	15,552	16,901	16,620	14,426	17,959	18,321	16,336	14,779	16,125
	一般媒介	9,441	9,618	9,994	9,767	9,834	9,943	10,141	8,751	10,621	10,942	9,470	8,673	9,515
合計	55,473	56,507	57,931	57,515	54,620	58,340	58,685	50,472	60,716	62,327	57,330	51,128	57,945	
賃貸	200,966	194,800	211,834	182,505	171,357	179,616	176,562	164,240	182,548	179,813	169,611	155,371	197,060	
総合計	256,439	251,307	269,765	240,020	225,977	237,956	235,247	214,712	243,264	242,140	226,941	206,499	255,005	

(件) 東日本圏域の売物件在庫推移



(件) 東日本圏域の賃貸物件在庫推移



	2017年1月	2月	3月	4月	5月	6月	7月	8月	9月	10月	11月	12月	2018年1月	
売物件	土地	64,424	64,577	63,600	63,179	63,019	63,721	63,476	63,631	63,719	64,023	64,240	63,705	63,600
	戸建	47,453	47,165	46,355	46,918	46,715	47,032	47,288	48,049	48,719	49,706	50,244	50,266	51,228
	マンション	49,235	49,142	48,330	47,830	47,702	47,717	47,932	48,517	49,564	50,358	50,913	51,375	52,170
	外全	8,972	9,161	9,033	8,984	9,131	9,309	9,316	9,412	9,439	9,679	9,906	9,721	9,829
	外一	844	835	793	809	816	814	838	834	825	846	867	800	853
合計	170,928	170,880	168,111	167,720	167,383	168,593	168,850	170,443	172,266	174,612	176,170	175,867	177,680	
賃貸	394,568	378,916	362,574	369,705	376,016	380,077	380,660	385,742	388,107	391,585	388,935	380,770	370,320	
総合計	565,496	549,796	530,685	537,425	543,399	548,670	549,510	556,185	560,373	566,197	565,105	556,637	548,000	

\* 外全は住宅以外建物全部、外一は住宅以外建物一部

# 2018(平成30)年1月度 レインズシステム利用実績報告

(1月1日～31日)

## 〔首都圏〕

### ●首都圏会員アクセス状況

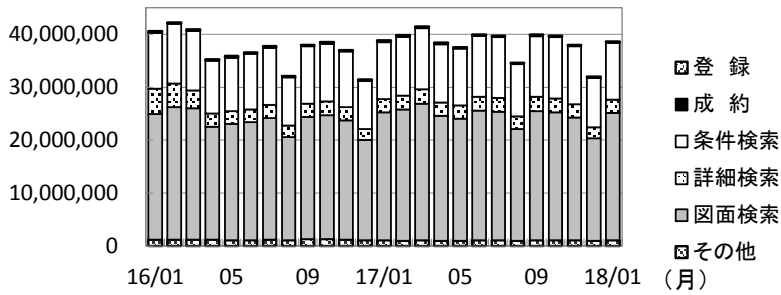
				件数 (件)	増減率(%)	
					前月比	前年同月比
登 録	売物件	媒介	専属	6,431	4.5	-2.9
			専任	12,785	9.2	5.6
			一般	6,743	5.4	0.8
			媒介計	25,959	7.0	2.1
		売り主		22,079	21.0	9.7
		代理		1,105	36.9	-2.6
		売物件計		49,143	13.5	5.3
	賃貸物件		191,891	26.4	-1.7	
	登録計		241,034	23.5	-0.4	
成約報告	売物件		4,862	-14.8	-6.3	
	賃貸物件		21,451	22.1	-4.9	
	成約報告計		26,313	13.1	-5.2	
条件検索	売物件		6,082,587	10.4	-0.1	
	賃貸物件		3,440,946	27.4	-1.5	
	成約売物件		1,047,858	12.8	3.7	
	成約賃貸物件		170,379	8.6	9.3	
	日報検索・会員検索		32,505	4.7	-51.6	
	条件検索計		10,774,275	15.5	-0.4	
詳細検索	売物件		1,003,302	10.8	2.7	
	賃貸物件		1,392,561	30.8	-1.2	
	成約売物件		89,534	10.3	9.6	
	成約賃貸物件		40,153	-3.4	-5.0	
	詳細検索計		2,525,550	20.7	0.6	
図面検索	売物件		12,893,261	19.6	-0.3	
	賃貸物件		9,510,315	32.3	-1.6	
	成約売物件		1,462,320	14.8	4.1	
	成約賃貸物件		141,391	8.0	9.8	
	図面検索計		24,007,287	23.9	-0.5	
その他	変更・削除・再登録・図面登録			1,081,965	8.9	-0.0
総アクセス	売物件(成約含む)			22,821,239	15.9	0.4
	賃貸物件(成約含む)			15,825,733	28.7	-1.3
	会員検索			9,452	6.3	-78.2
	総アクセス件数			38,656,424	20.8	-0.4

### <参考>

#### ●首都圏月末在庫状況(圏域)

				件数 (件)	増減率(%)	
					前月比	前年同月比
登 録	売物件	媒介	専属	21,818	1.1	-0.8
			専任	41,452	1.6	5.4
			一般	25,486	0.7	1.5
			媒介計	88,756	1.2	2.7
		売り主		29,974	4.2	14.9
		代理		2,097	8.5	6.6
		売物件計		120,827	2.1	5.5
	賃貸物件		354,555	-2.7	-6.2	
	在庫計		475,382	-1.6	-3.5	

### 首都圏会員アクセス状況推移



(参考)

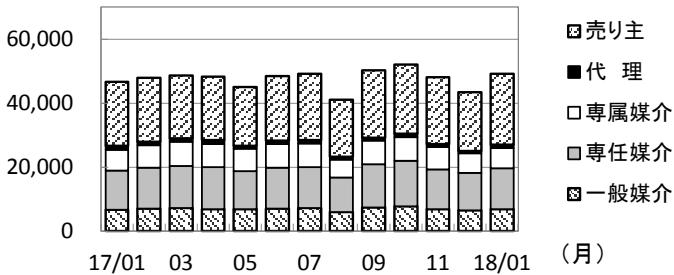
	16/4~17/1	17/4~18/1	前年比%
登録	2,226,937	2,189,558	98.3
成約	246,883	244,647	99.1
条件検索	102,913,292	108,949,570	105.9
詳細検索	24,152,721	25,092,948	103.9
図面検索	220,061,968	231,456,055	105.2
その他	11,562,431	10,538,786	91.1
総合計	361,164,232	378,471,564	104.8

2016年度計
2,719,023
318,375
125,585,985
29,488,096
270,613,049
13,671,349
442,395,877

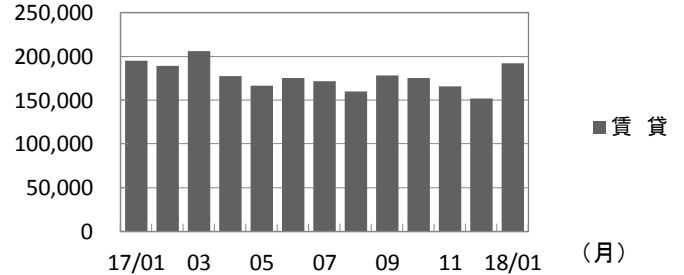
	2017年1月	2月	3月	4月	5月	6月	7月	8月	9月	10月	11月	12月	2018年1月
登録	241,950	237,404	254,682	226,100	211,758	223,778	221,089	200,976	228,461	227,480	213,726	195,156	241,034
成約	27,745	33,641	37,851	25,920	23,623	25,368	25,257	20,442	25,887	24,639	23,929	23,269	26,313
条件検索	10,812,741	11,073,088	11,599,605	11,016,585	10,809,769	11,561,061	11,472,592	9,917,847	11,471,140	11,564,210	11,033,804	9,328,287	10,774,275
詳細検索	2,510,012	2,613,430	2,721,945	2,549,151	2,446,202	2,609,915	2,624,807	2,382,975	2,755,286	2,647,599	2,458,558	2,092,905	2,525,550
図面検索	24,131,862	24,793,541	25,757,540	23,518,611	23,073,455	24,464,738	24,295,705	21,087,221	24,315,949	24,124,029	23,194,095	19,374,965	24,007,287
その他	1,082,295	1,031,767	1,077,151	1,029,635	1,010,319	1,052,456	1,078,738	1,003,891	1,096,864	1,123,282	1,068,008	993,628	1,081,965
総合計	38,806,605	39,782,871	41,448,774	38,366,002	37,575,126	39,937,316	39,718,188	34,613,352	39,893,587	39,711,239	37,992,120	32,008,210	38,656,424

\* その他は変更、削除、再登録、及び図面登録

### 首都圏会員の売物件登録推移

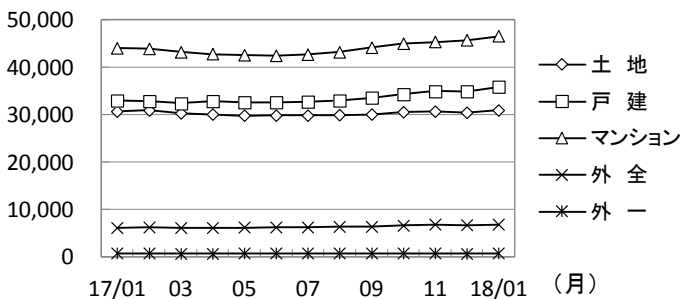


### 首都圏会員の賃貸物件登録推移

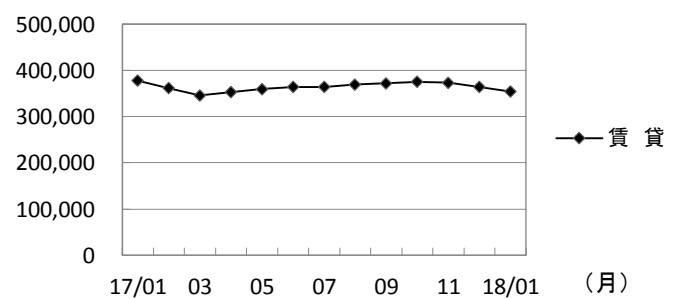


	2017年1月	2月	3月	4月	5月	6月	7月	8月	9月	10月	11月	12月	2018年1月	
売物件	売り主	20,135	19,921	19,721	19,902	18,306	20,112	20,669	17,739	20,962	21,611	20,888	18,247	22,079
	代理	1,134	1,102	1,051	1,093	948	1,074	970	850	951	1,035	882	807	1,105
	専属媒介	6,625	7,128	7,563	7,317	7,039	7,330	7,421	5,731	7,371	7,432	7,017	6,154	6,431
	専任媒介	12,106	12,663	13,092	13,055	11,785	12,873	12,764	10,657	13,527	14,218	12,480	11,705	12,785
	一般媒介	6,689	7,044	7,224	6,870	6,885	6,968	7,228	5,997	7,354	7,760	6,749	6,395	6,743
合計	46,689	47,858	48,651	48,237	44,963	48,357	49,052	40,974	50,165	52,056	48,016	43,308	49,143	
賃貸	195,261	189,546	206,031	177,863	166,795	175,421	172,037	160,002	178,296	175,424	165,710	151,848	191,891	
総合計	241,950	237,404	254,682	226,100	211,758	223,778	221,089	200,976	228,461	227,480	213,726	195,156	241,034	

### 首都圏圏域の売物件在庫推移



### 首都圏圏域の賃貸物件在庫推移



	2017年1月	2月	3月	4月	5月	6月	7月	8月	9月	10月	11月	12月	2018年1月	
売物件	土地	30,652	30,934	30,274	29,985	29,784	29,844	29,841	29,847	30,053	30,489	30,661	30,362	30,891
	戸建	32,987	32,879	32,374	32,863	32,566	32,580	32,656	32,986	33,517	34,305	34,936	34,923	35,867
	マンション	43,978	43,837	43,197	42,740	42,546	42,429	42,631	43,169	44,154	44,930	45,317	45,707	46,509
	外全	6,149	6,265	6,102	6,067	6,172	6,234	6,272	6,346	6,389	6,592	6,786	6,703	6,816
	外一	708	702	673	685	704	699	729	729	728	742	754	693	744
合計	114,474	114,617	112,620	112,340	111,772	111,786	112,129	113,077	114,841	117,058	118,454	118,388	120,827	
賃貸	378,167	361,900	346,077	353,608	359,714	364,071	364,562	369,627	372,332	375,568	373,157	364,569	354,555	
総合計	492,641	476,517	458,697	465,948	471,486	475,857	476,691	482,704	487,173	492,626	491,611	482,957	475,382	

\* 外全は住宅以外建物全部、外一は住宅以外建物一部

# 東日本会員登録状況

(2018年01月度)

		前月末在庫	当月登録	当月成約	当月削除	当月末在庫
専属媒介	土地	7,790	1,708	330	1,395	7,764
	戸建	6,209	1,591	380	1,135	6,263
	マンション	11,040	3,387	1,063	2,227	11,125
	住宅以外建物全部	1,663	489	59	427	1,662
	住宅以外建物一部	115	38	5	27	121
	専属計	26,817	7,213	1,837	5,211	26,935
専任媒介	土地	25,565	4,523	601	3,956	25,476
	戸建	15,998	4,130	762	3,117	16,150
	マンション	19,140	6,576	1,502	4,668	19,445
	住宅以外建物全部	3,334	812	81	721	3,318
	住宅以外建物一部	256	84	7	62	273
	専任計	64,293	16,125	2,953	12,524	64,662
一般媒介	土地	20,138	2,598	157	2,722	19,919
	戸建	9,221	2,018	159	1,929	9,274
	マンション	13,154	3,947	253	3,792	13,154
	住宅以外建物全部	3,543	881	32	844	3,581
	住宅以外建物一部	248	71	10	59	248
	一般計	46,304	9,515	611	9,346	46,176
媒介計	土地	53,493	8,829	1,088	8,073	53,159
	戸建	31,428	7,739	1,301	6,181	31,687
	マンション	43,334	13,910	2,818	10,687	43,724
	住宅以外建物全部	8,540	2,182	172	1,992	8,561
	住宅以外建物一部	619	193	22	148	642
	媒介計	137,414	32,853	5,401	27,081	137,773
売主物件	土地	9,654	3,424	135	3,081	9,851
	戸建	18,706	10,115	509	8,933	19,378
	マンション	8,497	9,439	188	8,894	8,851
	住宅以外建物全部	1,171	799	14	698	1,258
	住宅以外建物一部	130	171	18	124	159
	売主計	38,158	23,948	864	21,730	39,497
代理物件	土地	907	235	7	212	936
	戸建	546	244	22	195	572
	マンション	813	527	18	436	904
	住宅以外建物全部	215	125	0	114	223
	住宅以外建物一部	33	13	1	8	37
	代理計	2,514	1,144	48	965	2,672
媒介以外計	土地	10,561	3,659	142	3,293	10,787
	戸建	19,252	10,359	531	9,128	19,950
	マンション	9,310	9,966	206	9,330	9,755
	住宅以外建物全部	1,386	924	14	812	1,481
	住宅以外建物一部	163	184	19	132	196
	媒介以外計	40,672	25,092	912	22,695	42,169
売物件 合計	土地	64,054	12,488	1,230	11,366	63,946
	戸建	50,680	18,098	1,832	15,309	51,637
	マンション	52,644	23,876	3,024	20,017	53,479
	住宅以外建物全部	9,926	3,106	186	2,804	10,042
	住宅以外建物一部	782	377	41	280	838
	総計	178,086	57,945	6,313	49,776	179,942
賃貸物件 合計	土地	1,484	258	27	240	1,475
	戸建	12,154	5,948	585	5,357	12,160
	マンション	314,321	178,442	20,284	167,839	304,640
	住宅以外建物全部	6,445	1,457	171	1,324	6,407
	住宅以外建物一部	47,750	10,955	1,254	10,311	47,140
	総計	382,154	197,060	22,321	185,071	371,822
総合計		560,240	255,005	28,634	234,847	551,764

\* 取引態様の変更等により「前月末在庫+当月登録-当月成約-当月削除」が「当月末在庫」の数と必ずしも一致しないものもあります。

# 首都圏会員登録状況

(2018年01月度)

		前月末在庫	当月登録	当月成約	当月削除	当月末在庫
専属媒介	土地	5,457	1,396	244	1,073	5,530
	戸建	5,110	1,365	313	958	5,193
	マンション	10,344	3,196	971	2,133	10,435
	住宅以外建物全部	1,394	438	48	388	1,395
	住宅以外建物一部	105	36	4	27	110
	専属計	22,410	6,431	1,580	4,579	22,663
専任媒介	土地	13,261	2,916	346	2,382	13,410
	戸建	10,977	3,125	521	2,368	11,160
	マンション	17,098	6,032	1,317	4,327	17,398
	住宅以外建物全部	2,390	631	50	569	2,382
	住宅以外建物一部	227	81	5	59	246
	専任計	43,953	12,785	2,239	9,705	44,596
一般媒介	土地	8,896	1,178	54	1,190	8,874
	戸建	5,233	1,282	67	1,225	5,288
	マンション	11,384	3,530	203	3,399	11,387
	住宅以外建物全部	2,529	684	17	665	2,555
	住宅以外建物一部	214	69	9	53	219
	一般計	28,256	6,743	350	6,532	28,323
媒介計	土地	27,614	5,490	644	4,645	27,814
	戸建	21,320	5,772	901	4,551	21,641
	マンション	38,826	12,758	2,491	9,859	39,220
	住宅以外建物全部	6,313	1,753	115	1,622	6,332
	住宅以外建物一部	546	186	18	139	575
	媒介計	94,619	25,959	4,169	20,816	95,582
売主物件	土地	6,159	2,853	74	2,546	6,382
	戸建	14,701	9,042	368	8,075	15,299
	マンション	8,003	9,249	174	8,732	8,342
	住宅以外建物全部	1,027	766	13	673	1,106
	住宅以外建物一部	126	169	18	124	153
	売主計	30,016	22,079	647	20,150	31,282
代理物件	土地	701	205	6	186	725
	戸建	505	237	22	190	530
	マンション	795	526	17	435	887
	住宅以外建物全部	206	124	0	113	215
	住宅以外建物一部	32	13	1	7	37
	代理計	2,239	1,105	46	931	2,394
媒介以外計	土地	6,860	3,058	80	2,732	7,107
	戸建	15,206	9,279	390	8,265	15,829
	マンション	8,798	9,775	191	9,167	9,229
	住宅以外建物全部	1,233	890	13	786	1,321
	住宅以外建物一部	158	182	19	131	190
	媒介以外計	32,255	23,184	693	21,081	33,676
売物件 合計	土地	34,474	8,548	724	7,377	34,921
	戸建	36,526	15,051	1,291	12,816	37,470
	マンション	47,624	22,533	2,682	19,026	48,449
	住宅以外建物全部	7,546	2,643	128	2,408	7,653
	住宅以外建物一部	704	368	37	270	765
	総計	126,874	49,143	4,862	41,897	129,258
賃貸物件 合計	土地	1,158	210	20	185	1,163
	戸建	11,163	5,423	509	4,986	11,091
	マンション	305,147	174,362	19,589	164,573	295,347
	住宅以外建物全部	5,924	1,346	154	1,239	5,877
	住宅以外建物一部	45,489	10,550	1,179	9,956	44,904
	総計	368,881	191,891	21,451	180,939	358,382
総合計		495,755	241,034	26,313	222,836	487,640

\* 取引態様の変更等により「前月末在庫+当月登録-当月成約-当月削除」が「当月末在庫」の数と必ずしも一致しないものもあります。

首都圏会員登録状況（都県別①）（2018年01月度）

		東 京					埼 玉				
		前月末在庫	当月登録	当月成約	当月削除	当月末在庫	前月末在庫	当月登録	当月成約	当月削除	当月末在庫
専属媒介	土地	2,154	655	90	507	2,214	1,085	219	35	157	1,105
	戸建	2,284	655	144	460	2,333	694	177	34	114	720
	マンション	7,115	2,222	622	1,586	7,131	663	184	68	111	662
	住宅以外建物全部	911	329	30	288	923	150	26	2	22	151
	住宅以外建物一部	81	26	2	23	82	8	3	1	2	8
	専属計	12,545	3,887	888	2,864	12,683	2,600	609	140	406	2,646
専任媒介	土地	3,784	1,056	84	885	3,868	3,260	648	89	480	3,328
	戸建	3,957	1,198	187	956	3,992	2,199	557	101	401	2,247
	マンション	10,576	3,850	757	2,954	10,669	1,637	505	134	307	1,698
	住宅以外建物全部	1,388	383	17	348	1,389	330	75	8	66	330
	住宅以外建物一部	172	62	3	47	185	12	6	0	3	16
	専任計	19,877	6,549	1,048	5,190	20,103	7,438	1,791	332	1,257	7,619
一般媒介	土地	2,745	492	17	546	2,674	944	141	6	123	975
	戸建	2,256	577	30	581	2,246	692	155	13	148	694
	マンション	8,620	2,739	131	2,649	8,610	598	134	16	143	580
	住宅以外建物全部	1,665	516	5	489	1,704	269	34	6	45	254
	住宅以外建物一部	174	55	9	41	178	9	4	0	3	9
	一般計	15,460	4,379	192	4,306	15,412	2,512	468	41	462	2,512
媒介計	土地	8,683	2,203	191	1,938	8,756	5,289	1,008	130	760	5,408
	戸建	8,497	2,430	361	1,997	8,571	3,585	889	148	663	3,661
	マンション	26,311	8,811	1,510	7,189	26,410	2,898	823	218	561	2,940
	住宅以外建物全部	3,964	1,228	52	1,125	4,016	749	135	16	133	735
	住宅以外建物一部	427	143	14	111	445	29	13	1	8	33
	媒介計	47,882	14,815	2,128	12,360	48,198	12,550	2,868	513	2,125	12,777
売主物件	土地	1,975	1,390	13	1,293	2,056	1,526	474	23	400	1,574
	戸建	5,299	4,191	87	3,810	5,593	3,795	1,474	77	1,321	3,871
	マンション	6,005	7,437	125	7,096	6,217	569	238	13	197	597
	住宅以外建物全部	657	622	11	541	727	97	38	1	31	103
	住宅以外建物一部	111	157	18	121	129	4	0	0	0	4
	売主計	14,047	13,797	254	12,861	14,722	5,991	2,224	114	1,949	6,149
代理物件	土地	308	106	4	97	317	127	24	1	24	128
	戸建	247	144	14	115	260	66	28	4	16	76
	マンション	659	461	11	368	758	38	14	3	15	36
	住宅以外建物全部	141	101	0	93	148	9	2	0	1	10
	住宅以外建物一部	32	13	1	7	37	0	0	0	0	0
	代理計	1,387	825	30	680	1,520	240	68	8	56	250
媒介以外計	土地	2,283	1,496	17	1,390	2,373	1,653	498	24	424	1,702
	戸建	5,546	4,335	101	3,925	5,853	3,861	1,502	81	1,337	3,947
	マンション	6,664	7,898	136	7,464	6,975	607	252	16	212	633
	住宅以外建物全部	798	723	11	634	875	106	40	1	32	113
	住宅以外建物一部	143	170	19	128	166	4	0	0	0	4
	媒介以外計	15,434	14,622	284	13,541	16,242	6,231	2,292	122	2,005	6,399
売物件	土地	10,966	3,699	208	3,328	11,129	6,942	1,506	154	1,184	7,110
	戸建	14,043	6,765	462	5,922	14,424	7,446	2,391	229	2,000	7,608
	マンション	32,975	16,709	1,646	14,653	33,385	3,505	1,075	234	773	3,573
	住宅以外建物全部	4,762	1,951	63	1,759	4,891	855	175	17	165	848
	住宅以外建物一部	570	313	33	239	611	33	13	1	8	37
	総計	63,316	29,437	2,412	25,901	64,440	18,781	5,160	635	4,130	19,176
賃貸物件	土地	226	71	2	45	250	342	58	6	63	331
	戸建	5,357	2,936	231	2,761	5,301	1,575	785	77	669	1,614
	マンション	204,699	128,034	13,066	121,536	198,131	26,337	10,906	1,442	10,021	25,780
	住宅以外建物全部	3,438	820	79	780	3,399	969	211	33	158	989
	住宅以外建物一部	34,641	8,714	910	8,285	34,160	2,527	372	64	344	2,491
	総計	248,361	140,575	14,288	133,407	241,241	31,750	12,332	1,622	11,255	31,205
総 合 計		311,677	170,012	16,700	159,308	305,681	50,531	17,492	2,257	15,385	50,381

首都圏会員登録状況(都県別②)(2018年01月度)

		千 葉					神 奈 川				
		前月末在庫	当月登録	当月成約	当月削除	当月末在庫	前月末在庫	当月登録	当月成約	当月削除	当月末在庫
専属媒介	土地	921	183	40	139	925	1,297	79	270	1,286	
	戸建	602	163	45	93	626	1,530	370	90	1,514	
	マンション	545	165	69	91	550	2,021	625	212	2,092	
	住宅以外建物全部	123	33	8	22	126	210	50	8	195	
	住宅以外建物一部	6	2	0	1	7	10	5	1	13	
	専属計	2,197	546	162	346	2,234	5,068	1,389	390	963	5,100
専任媒介	土地	3,563	577	95	534	3,500	2,654	635	78	483	2,714
	戸建	2,101	550	116	384	2,139	2,720	820	117	627	2,782
	マンション	1,498	485	182	255	1,528	3,387	1,192	244	811	3,503
	住宅以外建物全部	304	69	15	60	297	368	104	10	95	366
	住宅以外建物一部	14	5	0	4	15	29	8	2	5	30
	専任計	7,480	1,686	408	1,237	7,479	9,158	2,759	451	2,021	9,395
一般媒介	土地	3,962	326	15	295	3,991	1,245	219	16	226	1,234
	戸建	1,021	243	12	221	1,045	1,264	307	12	275	1,303
	マンション	586	249	22	236	595	1,580	408	34	371	1,602
	住宅以外建物全部	211	50	3	45	214	384	84	3	86	383
	住宅以外建物一部	3	0	0	1	2	28	10	0	8	30
	一般計	5,783	868	52	798	5,847	4,501	1,028	65	966	4,552
媒介計	土地	8,446	1,086	150	968	8,416	5,196	1,193	173	979	5,234
	戸建	3,724	956	173	698	3,810	5,514	1,497	219	1,193	5,599
	マンション	2,629	899	273	582	2,673	6,988	2,225	490	1,527	7,197
	住宅以外建物全部	638	152	26	127	637	962	238	21	237	944
	住宅以外建物一部	23	7	0	6	24	67	23	3	14	73
	媒介計	15,460	3,100	622	2,381	15,560	18,727	5,176	906	3,950	19,047
売主物件	土地	1,270	374	15	360	1,267	1,388	615	23	493	1,485
	戸建	2,121	1,042	58	960	2,143	3,486	2,335	146	1,984	3,692
	マンション	172	159	6	123	202	1,257	1,415	30	1,316	1,326
	住宅以外建物全部	121	39	0	39	121	152	67	1	62	155
	住宅以外建物一部	3	0	0	1	2	8	12	0	2	18
	売主計	3,687	1,614	79	1,483	3,735	6,291	4,444	200	3,857	6,676
代理物件	土地	171	31	0	31	171	95	44	1	34	109
	戸建	69	14	1	13	70	123	51	3	46	124
	マンション	11	6	1	4	12	87	45	2	48	81
	住宅以外建物全部	20	10	0	2	28	36	11	0	17	29
	住宅以外建物一部	0	0	0	0	0	0	0	0	0	0
	代理計	271	61	2	50	281	341	151	6	145	343
媒介以外計	土地	1,441	405	15	391	1,438	1,483	659	24	527	1,594
	戸建	2,190	1,056	59	973	2,213	3,609	2,386	149	2,030	3,816
	マンション	183	165	7	127	214	1,344	1,460	32	1,364	1,407
	住宅以外建物全部	141	49	0	41	149	188	78	1	79	184
	住宅以外建物一部	3	0	0	1	2	8	12	0	2	18
	媒介以外計	3,958	1,675	81	1,533	4,016	6,632	4,595	206	4,002	7,019
売物件	土地	9,887	1,491	165	1,359	9,854	6,679	1,852	197	1,506	6,828
	戸建	5,914	2,012	232	1,671	6,023	9,123	3,883	368	3,223	9,415
	マンション	2,812	1,064	280	709	2,887	8,332	3,685	522	2,891	8,604
	住宅以外建物全部	779	201	26	168	786	1,150	316	22	316	1,128
	住宅以外建物一部	26	7	0	7	26	75	35	3	16	91
	総計	19,418	4,775	703	3,914	19,576	25,359	9,771	1,112	7,952	26,066
賃貸物件	土地	352	34	6	33	347	238	47	6	44	235
	戸建	1,428	609	83	556	1,398	2,803	1,093	118	1,000	2,778
	マンション	22,326	9,338	2,167	8,819	20,678	51,785	26,084	2,914	24,197	50,758
	住宅以外建物全部	474	89	16	88	459	1,043	226	26	213	1,030
	住宅以外建物一部	2,254	362	69	341	2,206	6,067	1,102	136	986	6,047
	総計	26,834	10,432	2,341	9,837	25,088	61,936	28,552	3,200	26,440	60,848
総 合 計		46,252	15,207	3,044	13,751	44,664	87,295	38,323	4,312	34,392	86,914



# 東日本圏域 登録状況

(2018年01月度)

		前月末在庫	当月登録	当月成約	当月削除	当月末在庫
専属媒介	土地	7,718	1,688	329	1,383	7,684
	戸建	6,188	1,581	381	1,127	6,239
	マンション	10,990	3,355	1,065	2,197	11,072
	住宅以外建物全部	1,642	476	60	418	1,636
	住宅以外建物一部	115	38	5	27	121
	専属計	26,653	7,138	1,840	5,152	26,752
専任媒介	土地	25,396	4,473	597	3,905	25,313
	戸建	15,741	4,018	753	3,004	15,902
	マンション	18,783	6,390	1,487	4,507	19,084
	住宅以外建物全部	3,265	787	81	701	3,247
	住宅以外建物一部	278	86	10	63	293
	専任計	63,463	15,754	2,928	12,180	63,839
一般媒介	土地	20,148	2,557	157	2,681	19,929
	戸建	9,128	1,991	159	1,901	9,183
	マンション	12,717	3,711	252	3,573	12,697
	住宅以外建物全部	3,446	850	33	807	3,486
	住宅以外建物一部	245	69	10	58	244
	一般計	45,684	9,178	611	9,020	45,539
媒介計	土地	53,262	8,718	1,083	7,969	52,926
	戸建	31,057	7,590	1,293	6,032	31,324
	マンション	42,490	13,456	2,804	10,277	42,853
	住宅以外建物全部	8,353	2,113	174	1,926	8,369
	住宅以外建物一部	638	193	25	148	658
	媒介計	135,800	32,070	5,379	26,352	136,130
売主物件	土地	9,592	3,420	135	3,075	9,791
	戸建	18,673	10,101	510	8,922	19,341
	マンション	8,088	9,282	188	8,755	8,422
	住宅以外建物全部	1,156	790	13	691	1,242
	住宅以外建物一部	127	171	18	124	156
	売主計	37,636	23,764	864	21,567	38,952
代理物件	土地	851	206	6	181	883
	戸建	536	245	22	195	563
	マンション	797	527	18	428	895
	住宅以外建物全部	212	119	0	110	218
	住宅以外建物一部	35	13	1	8	39
	代理計	2,431	1,110	47	922	2,598
媒介以外計	土地	10,443	3,626	141	3,256	10,674
	戸建	19,209	10,346	532	9,117	19,904
	マンション	8,885	9,809	206	9,183	9,317
	住宅以外建物全部	1,368	909	13	801	1,460
	住宅以外建物一部	162	184	19	132	195
	媒介以外計	40,067	24,874	911	22,489	41,550
売物件合計	土地	63,705	12,344	1,224	11,225	63,600
	戸建	50,266	17,936	1,825	15,149	51,228
	マンション	51,375	23,265	3,010	19,460	52,170
	住宅以外建物全部	9,721	3,022	187	2,727	9,829
	住宅以外建物一部	800	377	44	280	853
	総計	175,867	56,944	6,290	48,841	177,680
賃貸物件合計	土地	1,482	257	27	241	1,471
	戸建	12,023	5,803	583	5,217	12,026
	マンション	313,225	178,010	20,261	167,534	303,438
	住宅以外建物全部	6,429	1,443	171	1,312	6,389
	住宅以外建物一部	47,611	10,900	1,253	10,262	46,996
	総計	380,770	196,413	22,295	184,566	370,320
総合計		556,637	253,357	28,585	233,407	548,000

\* 取引態様の変更等により「前月末在庫+当月登録-当月成約-当月削除」が「当月末在庫」の数と必ずしも一致しないものもあります。

# 首都圏圏域登録状況

(2018年01月度)

		前月末在庫	当月登録	当月成約	当月削除	当月末在庫
専属媒介	土地	5,019	1,330	241	1,015	5,093
	戸建	4,955	1,331	312	932	5,031
	マンション	10,239	3,135	971	2,081	10,321
	住宅以外建物全部	1,272	395	47	351	1,266
	住宅以外建物一部	102	36	4	27	107
	専属計	21,587	6,227	1,575	4,406	21,818
専任媒介	土地	11,669	2,666	336	2,130	11,833
	戸建	10,210	2,961	507	2,203	10,406
	マンション	16,520	5,783	1,291	4,107	16,823
	住宅以外建物全部	2,149	569	50	509	2,145
	住宅以外建物一部	233	76	6	60	245
	専任計	40,781	12,055	2,190	9,009	41,452
一般媒介	土地	7,360	977	51	919	7,401
	戸建	4,872	1,222	63	1,148	4,948
	マンション	10,726	3,238	203	3,100	10,733
	住宅以外建物全部	2,154	611	17	572	2,196
	住宅以外建物一部	206	62	9	49	208
	一般計	25,318	6,110	343	5,788	25,486
媒介計	土地	24,048	4,973	628	4,064	24,327
	戸建	20,037	5,514	882	4,283	20,385
	マンション	37,485	12,156	2,465	9,288	37,877
	住宅以外建物全部	5,575	1,575	114	1,432	5,607
	住宅以外建物一部	541	174	19	136	560
	媒介計	87,686	24,392	4,108	19,203	88,756
売主物件	土地	5,801	2,791	74	2,489	6,020
	戸建	14,431	8,939	364	8,004	15,001
	マンション	7,466	9,021	170	8,532	7,779
	住宅以外建物全部	950	727	12	638	1,025
	住宅以外建物一部	122	169	18	124	149
	売主計	28,770	21,647	638	19,787	29,974
代理物件	土地	513	165	5	140	544
	戸建	455	224	22	178	481
	マンション	756	519	18	421	853
	住宅以外建物全部	178	112	0	105	184
	住宅以外建物一部	30	13	1	7	35
	代理計	1,932	1,033	46	851	2,097
媒介以外計	土地	6,314	2,956	79	2,629	6,564
	戸建	14,886	9,163	386	8,182	15,482
	マンション	8,222	9,540	188	8,953	8,632
	住宅以外建物全部	1,128	839	12	743	1,209
	住宅以外建物一部	152	182	19	131	184
	媒介以外計	30,702	22,680	684	20,638	32,071
売物件合計	土地	30,362	7,929	707	6,693	30,891
	戸建	34,923	14,677	1,268	12,465	35,867
	マンション	45,707	21,696	2,653	18,241	46,509
	住宅以外建物全部	6,703	2,414	126	2,175	6,816
	住宅以外建物一部	693	356	38	267	744
	総計	118,388	47,072	4,792	39,841	120,827
賃貸物件合計	土地	1,113	205	19	179	1,120
	戸建	10,862	5,243	502	4,804	10,799
	マンション	301,927	173,376	19,523	163,146	292,632
	住宅以外建物全部	5,771	1,310	154	1,208	5,719
	住宅以外建物一部	44,896	10,435	1,177	9,869	44,285
	総計	364,569	190,569	21,375	179,206	354,555
総合計		482,957	237,641	26,167	219,047	475,382

\* 取引態様の変更等により「前月末在庫+当月登録-当月成約-当月削除」が「当月末在庫」の数と必ずしも一致しないものもあります。

首都圏圏域登録状況（都県別①）（2018年01月度）

		東 京					埼 玉				
		前月末在庫	当月登録	当月成約	当月削除	当月末在庫	前月末在庫	当月登録	当月成約	当月削除	当月末在庫
専属媒介	土地	1,527	519	77	398	1,570	1,125	249	39	182	1,152
	戸建	1,883	553	131	381	1,923	783	207	38	138	812
	マンション	6,178	1,879	527	1,375	6,156	904	286	98	159	929
	住宅以外建物全部	640	201	24	180	637	200	55	5	46	202
	住宅以外建物一部	74	26	2	22	76	8	2	1	2	7
専属計	10,302	3,178	761	2,356	10,362	3,020	799	181	527	3,102	
専任媒介	土地	1,749	687	58	536	1,836	3,310	679	100	519	3,362
	戸建	2,552	864	143	650	2,614	2,413	611	111	444	2,455
	マンション	8,674	3,154	648	2,349	8,792	2,001	641	176	400	2,065
	住宅以外建物全部	850	258	12	215	875	423	83	9	77	418
	住宅以外建物一部	157	55	4	40	169	16	4	0	5	16
専任計	13,982	5,018	865	3,790	14,286	8,163	2,018	396	1,445	8,316	
一般媒介	土地	970	245	12	214	996	978	157	5	145	995
	戸建	1,593	479	25	445	1,613	774	181	11	166	792
	マンション	7,191	2,157	125	2,048	7,203	804	253	15	241	805
	住宅以外建物全部	996	343	5	315	1,027	367	65	8	75	352
	住宅以外建物一部	139	47	3	32	144	11	3	0	2	11
一般計	10,889	3,271	176	3,054	10,983	2,934	659	39	629	2,955	
媒介計	土地	4,246	1,451	147	1,148	4,402	5,413	1,085	144	846	5,509
	戸建	6,028	1,896	299	1,476	6,150	3,970	999	160	748	4,059
	マンション	22,043	7,190	1,300	5,772	22,151	3,709	1,180	289	800	3,799
	住宅以外建物全部	2,486	802	41	710	2,539	990	203	22	198	972
	住宅以外建物一部	370	128	15	94	389	35	9	1	9	34
媒介計	35,173	11,467	1,802	9,200	35,631	14,117	3,476	616	2,601	14,373	
売主物件	土地	1,448	1,222	9	1,116	1,542	1,502	511	23	441	1,546
	戸建	4,127	3,370	53	2,995	4,448	4,260	1,987	79	1,852	4,317
	マンション	3,955	5,274	103	4,993	4,131	953	740	17	709	965
	住宅以外建物全部	489	491	5	428	545	145	66	1	56	154
	住宅以外建物一部	86	129	18	98	99	8	3	0	3	8
売主計	10,105	10,486	188	9,630	10,765	6,868	3,307	120	3,061	6,990	
代理物件	土地	114	45	2	48	112	101	21	1	19	104
	戸建	166	88	12	74	168	81	39	4	25	92
	マンション	467	355	10	266	558	80	33	1	32	83
	住宅以外建物全部	101	75	0	74	102	16	6	0	5	18
	住宅以外建物一部	22	12	1	6	27	0	0	0	0	0
代理計	870	575	25	468	967	278	99	6	81	297	
媒介以外計	土地	1,562	1,267	11	1,164	1,654	1,603	532	24	460	1,650
	戸建	4,293	3,458	65	3,069	4,616	4,341	2,026	83	1,877	4,409
	マンション	4,422	5,629	113	5,259	4,689	1,033	773	18	741	1,048
	住宅以外建物全部	590	566	5	502	647	161	72	1	61	172
	住宅以外建物一部	108	141	19	104	126	8	3	0	3	8
媒介以外計	10,975	11,061	213	10,098	11,732	7,146	3,406	126	3,142	7,287	
売物件	土地	5,808	2,718	158	2,312	6,056	7,016	1,617	168	1,306	7,159
	戸建	10,321	5,354	364	4,545	10,766	8,311	3,025	243	2,625	8,468
	マンション	26,465	12,819	1,413	11,031	26,840	4,742	1,953	307	1,541	4,847
	住宅以外建物全部	3,076	1,368	46	1,212	3,186	1,151	275	23	259	1,144
	住宅以外建物一部	478	269	34	198	515	43	12	1	12	42
合計	46,148	22,528	2,015	19,298	47,363	21,263	6,882	742	5,743	21,660	
賃貸物件	土地	155	56	1	36	174	367	62	7	67	355
	戸建	4,185	2,361	220	2,202	4,124	1,769	899	78	761	1,829
	マンション	176,992	114,027	12,206	108,496	170,327	33,184	13,938	1,863	12,878	32,376
	住宅以外建物全部	2,781	657	70	643	2,725	1,252	286	36	220	1,282
	住宅以外建物一部	31,949	8,103	874	7,754	31,425	3,089	472	66	442	3,053
賃貸物件合計	216,062	125,204	13,371	119,131	208,775	39,661	15,657	2,050	14,368	38,895	
総合計	262,210	147,732	15,386	138,429	256,138	60,924	22,539	2,792	20,111	60,555	

首都圏圏域登録状況（都県別②）（2018年01月度）

		千 葉					神 奈 川				
		前月末在庫	当月登録	当月成約	当月削除	当月末在庫	前月末在庫	当月登録	当月成約	当月削除	当月末在庫
専属媒介	土地	1,085	217	42	169	1,091	1,282	345	83	266	1,280
	戸建	688	176	51	113	698	1,601	395	92	300	1,598
	マンション	724	223	94	122	727	2,433	747	252	425	2,509
	住宅以外建物全部	182	75	8	62	187	250	64	10	63	240
	住宅以外建物一部	6	2	0	1	7	14	6	1	2	17
専属計	2,685	693	195	467	2,710	5,580	1,557	438	1,056	5,644	
専任媒介	土地	3,921	647	98	605	3,855	2,689	653	80	470	2,780
	戸建	2,284	611	126	421	2,334	2,961	875	127	688	3,003
	マンション	1,743	549	196	318	1,764	4,102	1,439	271	1,040	4,202
	住宅以外建物全部	402	98	18	88	393	474	130	11	129	459
	住宅以外建物一部	21	5	0	5	21	39	12	2	10	39
専任計	8,371	1,910	438	1,437	8,367	10,265	3,109	491	2,337	10,483	
一般媒介	土地	4,165	353	18	336	4,173	1,247	222	16	224	1,237
	戸建	1,152	259	12	244	1,171	1,353	303	15	293	1,372
	マンション	662	241	24	229	668	2,089	587	39	582	2,057
	住宅以外建物全部	322	69	3	65	323	469	134	1	117	494
	住宅以外建物一部	7	2	0	0	9	49	10	0	15	44
一般計	6,308	924	57	874	6,344	5,187	1,256	71	1,231	5,204	
媒介計	土地	9,171	1,217	158	1,110	9,119	5,218	1,220	179	960	5,297
	戸建	4,124	1,046	189	778	4,203	5,915	1,573	234	1,281	5,973
	マンション	3,129	1,013	314	669	3,159	8,604	2,773	562	2,047	8,768
	住宅以外建物全部	906	242	29	215	903	1,193	328	22	309	1,193
	住宅以外建物一部	34	9	0	6	37	102	28	3	27	100
媒介計	17,364	3,527	690	2,778	17,421	21,032	5,922	1,000	4,624	21,331	
売主物件	土地	1,417	408	16	398	1,410	1,434	650	26	534	1,522
	戸建	2,378	1,035	79	942	2,390	3,666	2,547	153	2,215	3,846
	マンション	471	479	17	449	483	2,087	2,528	33	2,381	2,200
	住宅以外建物全部	170	71	5	65	172	146	99	1	89	154
	住宅以外建物一部	9	15	0	10	14	19	22	0	13	28
売主計	4,445	2,008	117	1,864	4,469	7,352	5,846	213	5,232	7,750	
代理物件	土地	196	40	0	36	202	102	59	2	37	126
	戸建	87	28	4	23	90	121	69	2	56	131
	マンション	41	54	2	52	42	188	77	5	71	170
	住宅以外建物全部	25	12	0	4	33	36	19	0	22	31
	住宅以外建物一部	7	1	0	0	8	1	0	0	1	0
代理計	356	135	6	115	375	428	224	9	187	458	
媒介以外計	土地	1,613	448	16	434	1,612	1,536	709	28	571	1,648
	戸建	2,465	1,063	83	965	2,480	3,787	2,616	155	2,271	3,977
	マンション	512	533	19	501	525	2,255	2,605	38	2,452	2,370
	住宅以外建物全部	195	83	5	69	205	182	118	1	111	185
	住宅以外建物一部	16	16	0	10	22	20	22	0	14	28
媒介以外計	4,801	2,143	123	1,979	4,844	7,780	6,070	222	5,419	8,208	
売物件	土地	10,784	1,665	174	1,544	10,731	6,754	1,929	207	1,531	6,945
	戸建	6,589	2,109	272	1,743	6,683	9,702	4,189	389	3,552	9,950
	マンション	3,641	1,546	333	1,170	3,684	10,859	5,378	600	4,499	11,138
	住宅以外建物全部	1,101	325	34	284	1,108	1,375	446	23	420	1,378
	住宅以外建物一部	50	25	0	16	59	122	50	3	41	128
合計	22,165	5,670	813	4,757	22,265	28,812	11,992	1,222	10,043	29,539	
賃貸物件	土地	366	42	5	33	370	225	45	6	43	221
	戸建	1,682	722	81	650	1,673	3,226	1,261	129	1,191	3,173
	マンション	27,493	12,380	1,922	11,147	26,801	64,258	33,031	3,532	30,625	63,128
	住宅以外建物全部	718	120	23	125	690	1,020	247	25	220	1,022
	住宅以外建物一部	2,857	495	81	404	2,867	7,001	1,365	156	1,269	6,940
合計	33,116	13,759	2,112	12,359	32,401	75,730	35,949	3,842	33,348	74,484	
総 合 計		55,281	19,429	2,925	17,116	54,666	104,542	47,941	5,064	43,391	104,023