

2017(平成29)年12月度 レインズシステム利用実績報告

(12月1日～27日)

この報告は標記期間内で当機構会員が物件情報登録・成約報告・検索等レインズシステムを利用した実績を集計したものです。

不動産流通市場の動向を表わしているものではないことにご注意ください。

* 会員アクセス状況に「詳細検索」を追加しました。総アクセス件数の前月比・前年同月比は「詳細検索」を含めた件数で比較して算出しています。

〔東日本〕

●東日本会員アクセス状況

	件数 (件)	増減率(%)			
		前月比	前年同月比		
登録	売物件	媒介	6,991	-12.3	-3.4
		専属	14,779	-9.5	5.5
		専任	8,673	-8.4	0.6
		一般	30,443	-9.9	1.9
		媒介計	19,842	-12.3	6.7
	売物件計	売り主	843	-9.1	-8.1
		代理	51,128	-10.8	3.5
		賃貸物件	155,371	-8.4	2.8
		登録計	206,499	-9.0	3.0
		成約報告	25,765	-2.6	1.3
条件検索	売物件	7,494	2.8	2.6	
	賃貸物件	18,271	-4.7	0.8	
	成約報告計	25,765	-2.6	1.3	
	売物件	5,851,216	-16.3	1.6	
	賃貸物件	2,711,148	-13.3	3.8	
	成約売物件	990,700	-16.4	6.8	
詳細検索	成約賃貸物件	157,979	-12.1	16.9	
	日報検索・会員検索	34,953	-17.2	-49.5	
	条件検索計	9,745,996	-15.5	2.6	
	売物件	1,002,131	-15.1	6.4	
	賃貸物件	1,069,163	-15.6	-6.2	
図面検索	成約売物件	92,406	-14.8	11.0	
	成約賃貸物件	41,756	0.0	-1.1	
	詳細検索計	2,205,456	-15.1	-0.1	
	売物件	11,127,210	-18.0	2.7	
	賃貸物件	7,209,973	-13.8	1.0	
その他	成約売物件	1,322,707	-17.8	7.3	
	成約賃貸物件	131,178	-16.0	15.4	
	図面検索計	19,791,068	-16.5	2.4	
	変更・削除・再登録・図面登録	1,047,465	-7.0	-4.1	
総アクセス	売物件(成約含む)	20,650,934	-17.2	3.1	
	賃貸物件(成約含む)	12,361,518	-13.3	0.7	
	会員検索	9,797	-22.7	-76.4	
	総アクセス件数	33,022,249	-15.8	2.1	

〈参考〉

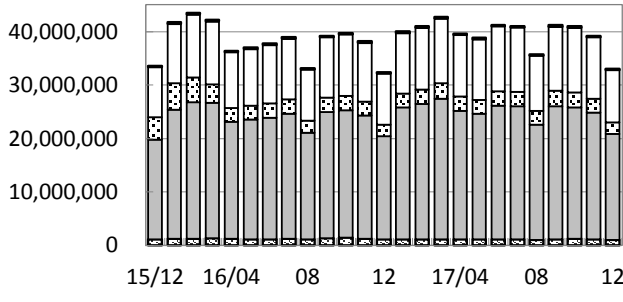
●東日本月末在庫状況(圏域)

	件数 (件)	増減率(%)			
		前月比	前年同月比		
登録	売物件	媒介	26,653	-1.1	-1.4
		専属	63,463	-0.7	3.4
		専任	45,684	-0.5	1.1
		一般	135,800	-0.7	1.6
		媒介計	37,636	1.8	11.6
	売物件計	売り主	2,431	-0.5	6.7
		代理	175,867	-0.2	3.7
		賃貸物件	380,770	-2.1	-5.0
		在庫計	556,637	-1.5	-2.4



公益財団法人 東日本不動産流通機構 2018(平成30)年1月15日
〒101-0044 東京都千代田区鍛冶町2-3-2 神田センタービルディング2F TEL. 03-5296-9350

(件) 東日本会員アクセス状況推移



(参考)

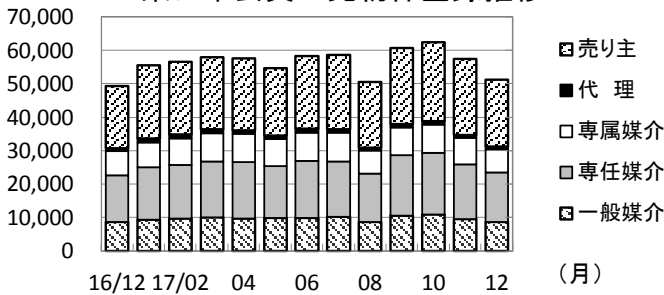
	16/4~16/12	17/4~17/12	前年比%
登録	2,107,267	2,072,756	98.4
成約	243,788	243,345	99.8
条件検索	96,250,846	102,669,136	106.7
詳細検索	22,879,192	23,850,866	104.2
図面検索	200,239,300	212,061,232	105.9
その他	10,977,798	9,980,692	90.9
総合計	332,698,191	350,878,027	105.5

2016年度計	
登録	2,884,778
成約	352,945
条件検索	131,238,303
詳細検索	31,168,260
図面検索	276,533,406
その他	14,344,802
総合計	456,522,494

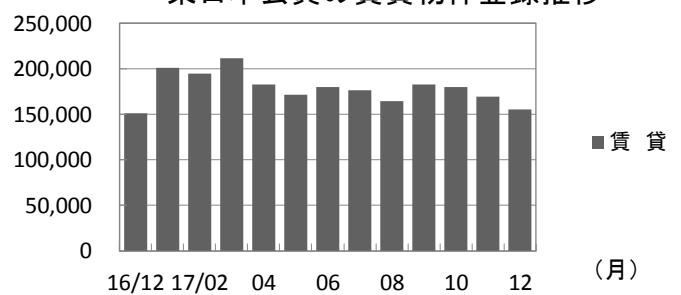
	2016年12月	2017年1月	2月	3月	4月	5月	6月	7月	8月	9月	10月	11月	12月
登録	200,580	256,439	251,307	269,765	240,020	225,977	237,956	235,247	214,712	243,264	242,140	226,941	206,499
成約	25,436	30,231	36,874	42,052	28,962	26,206	28,330	28,262	22,861	28,974	27,528	26,457	25,765
条件検索	9,500,652	11,293,012	11,569,509	12,124,936	11,526,165	11,313,743	12,090,378	12,005,187	10,385,337	11,985,984	12,086,879	11,529,467	9,745,996
詳細検索	2,206,632	2,655,276	2,756,272	2,877,520	2,698,979	2,593,515	2,766,765	2,779,748	2,519,226	2,900,905	2,789,334	2,596,938	2,205,456
図面検索	19,322,384	24,647,273	25,328,662	26,318,171	24,031,721	23,593,490	25,005,082	24,843,533	21,560,503	24,863,600	24,668,691	23,703,544	19,791,068
その他	1,092,688	1,141,780	1,087,507	1,137,717	1,088,758	1,068,227	1,110,198	1,136,092	1,061,650	1,158,311	1,184,168	1,125,823	1,047,465
総合計	32,348,372	40,024,011	41,030,131	42,770,161	39,614,605	38,821,158	41,238,709	41,028,069	35,764,289	41,181,038	40,998,740	39,209,170	33,022,249

* その他は変更、削除、再登録、及び図面登録

(件) 東日本会員の売物件登録推移

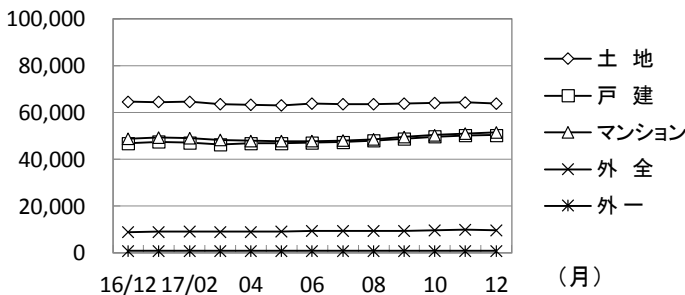


(件) 東日本会員の賃貸物件登録推移

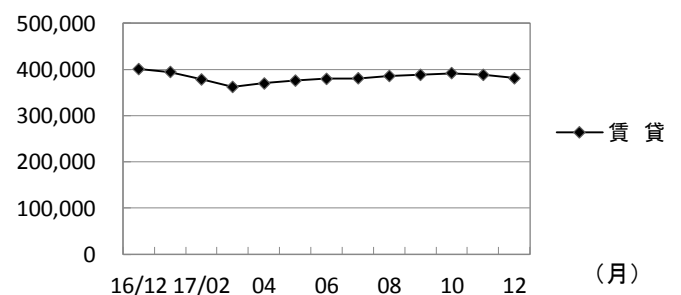


	2016年12月	2017年1月	2月	3月	4月	5月	6月	7月	8月	9月	10月	11月	12月	
売物件	売り主	18,593	21,790	21,671	21,564	21,454	20,178	21,752	22,371	19,587	22,742	23,524	22,621	19,842
	代理	917	1,194	1,135	1,103	1,127	987	1,289	1,023	926	989	1,075	927	843
	専属媒介	7,240	7,521	8,035	8,525	8,382	8,069	8,455	8,530	6,782	8,405	8,465	7,976	6,991
	専任媒介	14,013	15,527	16,048	16,745	16,785	15,552	16,901	16,620	14,426	17,959	18,321	16,336	14,779
	一般媒介	8,619	9,441	9,618	9,994	9,767	9,834	9,943	10,141	8,751	10,621	10,942	9,470	8,673
合計	49,382	55,473	56,507	57,931	57,515	54,620	58,340	58,685	50,472	60,716	62,327	57,330	51,128	
賃貸	151,198	200,966	194,800	211,834	182,505	171,357	179,616	176,562	164,240	182,548	179,813	169,611	155,371	
総合計	200,580	256,439	251,307	269,765	240,020	225,977	237,956	235,247	214,712	243,264	242,140	226,941	206,499	

(件) 東日本圏域の売物件在庫推移



(件) 東日本圏域の賃貸物件在庫推移



	2016年12月	2017年1月	2月	3月	4月	5月	6月	7月	8月	9月	10月	11月	12月	
売物件	土地	64,546	64,424	64,577	63,600	63,179	63,019	63,721	63,476	63,631	63,719	64,023	64,240	63,705
	戸建	46,704	47,453	47,165	46,355	46,918	46,715	47,032	47,288	48,049	48,719	49,706	50,244	50,266
	マンション	48,685	49,235	49,142	48,330	47,830	47,702	47,717	47,932	48,517	49,564	50,358	50,913	51,375
	外全	8,861	8,972	9,161	9,033	8,984	9,131	9,309	9,316	9,412	9,439	9,679	9,906	9,721
	外一	815	844	835	793	809	816	814	838	834	825	846	867	800
合計	169,611	170,928	170,880	168,111	167,720	167,383	168,593	168,850	170,443	172,266	174,612	176,170	175,867	
賃貸	400,845	394,568	378,916	362,574	369,705	376,016	380,077	380,660	385,742	388,107	391,585	388,935	380,770	
総合計	570,456	565,496	549,796	530,685	537,425	543,399	548,670	549,510	556,185	560,373	566,197	565,105	556,637	

* 外全は住宅以外建物全部、外一は住宅以外建物一部

2017(平成29)年12月度 レインズシステム利用実績報告

(12月1日～27日)

〔首都圏〕

●首都圏会員アクセス状況

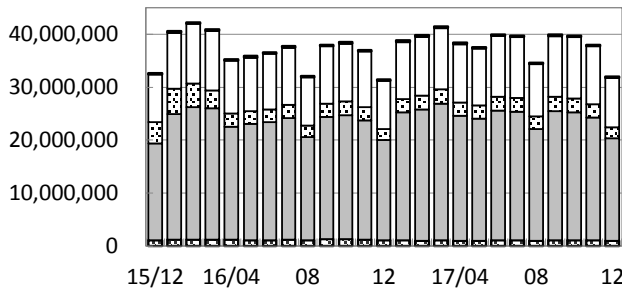
				件数 (件)	増減率(%)	
					前月比	前年同月比
登 録	売物件	媒介	専属	6,154	-12.3	-4.4
			専任	11,705	-6.2	6.3
			一般	6,395	-5.2	3.2
			媒介 計	24,254	-7.6	2.5
		売り主	18,247	-12.6	6.8	
		代理	807	-8.5	-9.0	
		売物件 計	43,308	-9.8	4.0	
		賃貸物件	151,848	-8.4	3.0	
		登録 計	195,156	-8.7	3.2	
	成約報告	売物件		5,706	4.0	3.4
賃貸物件			17,563	-4.8	1.1	
成約報告 計			23,269	-2.8	1.6	
条件検索	売物件		5,511,162	-16.4	1.4	
	賃貸物件		2,700,495	-13.3	3.9	
	成約売物件		928,677	-16.3	6.7	
	成約賃貸物件		156,910	-12.0	16.9	
	日報検索・会員検索		31,043	-17.6	-52.6	
	条件検索 計		9,328,287	-15.5	2.5	
詳細検索	売物件		905,788	-14.6	7.1	
	賃貸物件		1,064,405	-15.7	-6.3	
	成約売物件		81,162	-14.0	12.0	
	成約賃貸物件		41,550	-0.1	-1.3	
	詳細検索 計		2,092,905	-14.9	-0.1	
図面検索	売物件		10,779,377	-18.0	2.5	
	賃貸物件		7,190,471	-13.8	0.9	
	成約売物件		1,274,224	-17.7	7.6	
	成約賃貸物件		130,893	-16.0	15.5	
	図面検索 計		19,374,965	-16.5	2.3	
その他	変更・削除・再登録・図面登録			993,628	-7.0	-4.6
総アクセス	売物件(成約含む)			19,698,501	-17.2	3.0
	賃貸物件(成約含む)			12,300,819	-13.3	0.7
	会員検索			8,890	-24.3	-78.1
	総アクセス件数			32,008,210	-15.8	2.0

<参考>

●首都圏月末在庫状況(圏域)

				件数 (件)	増減率(%)	
					前月比	前年同月比
登 録	売物件	媒介	専属	21,587	-1.5	-1.7
			専任	40,781	-0.3	4.8
			一般	25,318	-0.4	1.1
			媒介 計	87,686	-0.7	2.1
		売り主	28,770	1.7	14.3	
		代理	1,932	0.9	6.7	
		売物件 計	118,388	-0.1	4.9	
		賃貸物件	364,569	-2.3	-5.3	
		在庫 計	482,957	-1.8	-3.0	

首都圏会員アクセス状況推移



(参考)

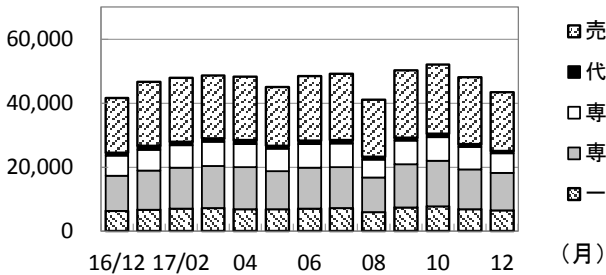
	16/4~16/12	17/4~17/12	前年比%
登録	1,984,987	1,948,524	98.2
成約	219,138	218,334	99.6
条件検索	92,100,551	98,175,295	106.6
詳細検索	21,642,709	22,567,398	104.3
図面検索	195,930,106	207,448,768	105.9
その他	10,480,136	9,456,821	90.2
総合計	322,357,627	339,815,140	105.4

2016年度計
2,719,023
318,375
125,585,985
29,488,096
270,613,049
13,671,349
442,395,877

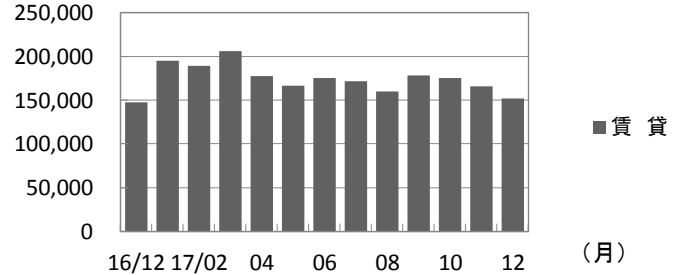
	2016年12月	2017年1月	2月	3月	4月	5月	6月	7月	8月	9月	10月	11月	12月
登録	189,034	241,950	237,404	254,682	226,100	211,758	223,778	221,089	200,976	228,461	227,480	213,726	195,156
成約	22,893	27,745	33,641	37,851	25,920	23,623	25,368	25,257	20,442	25,887	24,639	23,929	23,269
条件検索	9,103,342	10,812,741	11,073,088	11,599,605	11,016,585	10,809,769	11,561,061	11,472,592	9,917,847	11,471,140	11,564,210	11,033,804	9,328,287
詳細検索	2,095,623	2,510,012	2,613,430	2,721,945	2,549,151	2,446,202	2,609,915	2,624,807	2,382,975	2,755,286	2,647,599	2,458,558	2,092,905
図面検索	18,938,724	24,131,862	24,793,541	25,757,540	23,518,611	23,073,455	24,464,738	24,295,705	21,087,221	24,315,949	24,124,029	23,194,095	19,374,965
その他	1,041,607	1,082,295	1,031,767	1,077,151	1,029,635	1,010,319	1,052,456	1,078,738	1,003,891	1,096,864	1,123,282	1,068,008	993,628
総合計	31,391,223	38,806,605	39,782,871	41,448,774	38,366,002	37,575,126	39,937,316	39,718,188	34,613,352	39,893,587	39,711,239	37,992,120	32,008,210

* その他は変更、削除、再登録、及び図面登録

首都圏会員の売物件登録推移

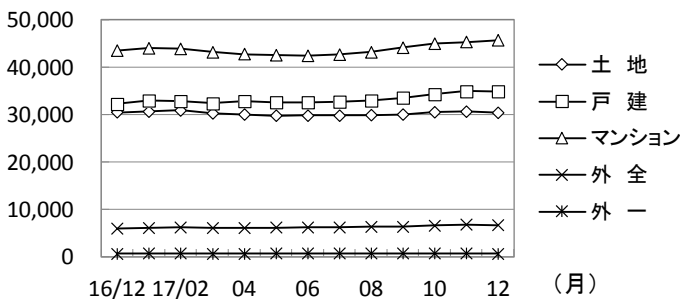


首都圏会員の賃貸物件登録推移

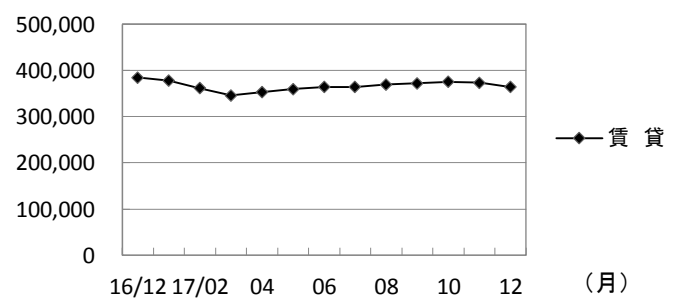


	2016年12月	2017年1月	2月	3月	4月	5月	6月	7月	8月	9月	10月	11月	12月	
売物件	売り主	17,086	20,135	19,921	19,721	19,902	18,306	20,112	20,669	17,739	20,962	21,611	20,888	18,247
	代理	887	1,134	1,102	1,051	1,093	948	1,074	970	850	951	1,035	882	807
	専属媒介	6,439	6,625	7,128	7,563	7,317	7,039	7,330	7,421	5,731	7,371	7,432	7,017	6,154
	専任媒介	11,013	12,106	12,663	13,092	13,055	11,785	12,873	12,764	10,657	13,527	14,218	12,480	11,705
	一般媒介	6,199	6,689	7,044	7,224	6,870	6,885	6,968	7,228	5,997	7,354	7,760	6,749	6,395
合計	41,624	46,689	47,858	48,651	48,237	44,963	48,357	49,052	40,974	50,165	52,056	48,016	43,308	
賃貸	147,410	195,261	189,546	206,031	177,863	166,795	175,421	172,037	160,002	178,296	175,424	165,710	151,848	
総合計	189,034	241,950	237,404	254,682	226,100	211,758	223,778	221,089	200,976	228,461	227,480	213,726	195,156	

首都圏圏域の売物件在庫推移



首都圏圏域の賃貸物件在庫推移



	2016年12月	2017年1月	2月	3月	4月	5月	6月	7月	8月	9月	10月	11月	12月	
売物件	土地	30,463	30,652	30,934	30,274	29,985	29,784	29,844	29,841	29,847	30,053	30,489	30,362	
	戸建	32,243	32,987	32,879	32,374	32,863	32,566	32,580	32,656	32,986	33,517	34,305	34,923	
	マンション	43,491	43,978	43,837	43,197	42,740	42,546	42,429	42,631	43,169	44,154	44,930	45,317	45,707
	外全	6,032	6,149	6,265	6,102	6,067	6,172	6,234	6,272	6,346	6,389	6,592	6,786	6,703
	外一	679	708	702	673	685	704	699	729	729	728	742	754	693
合計	112,908	114,474	114,617	112,620	112,340	111,772	111,786	112,129	113,077	114,841	117,058	118,454	118,388	
賃貸	384,950	378,167	361,900	346,077	353,608	359,714	364,071	364,562	369,627	372,332	375,568	373,157	364,569	
総合計	497,858	492,641	476,517	458,697	465,948	471,486	475,857	476,691	482,704	487,173	492,626	491,611	482,957	

* 外全は住宅以外建物全部、外一は住宅以外建物一部

東日本会員登録状況

(2017年12月度)

		前月末在庫	当月登録	当月成約	当月削除	当月末在庫
専属媒介	土地	7,955	1,612	479	1,285	7,790
	戸建	6,246	1,530	469	1,088	6,209
	マンション	11,118	3,370	1,237	2,188	11,040
	住宅以外建物全部	1,692	452	73	401	1,663
	住宅以外建物一部	116	27	6	21	115
	専属計	27,127	6,991	2,264	4,983	26,817
専任媒介	土地	25,887	3,939	809	3,421	25,565
	戸建	16,206	3,685	911	2,904	15,998
	マンション	18,897	6,419	1,727	4,338	19,140
	住宅以外建物全部	3,438	672	119	648	3,334
	住宅以外建物一部	276	64	8	77	256
	専任計	64,704	14,779	3,574	11,388	64,293
一般媒介	土地	20,441	2,120	224	2,227	20,138
	戸建	9,255	1,846	208	1,758	9,221
	マンション	13,056	3,910	290	3,650	13,154
	住宅以外建物全部	3,550	744	31	738	3,543
	住宅以外建物一部	268	53	5	69	248
	一般計	46,570	8,673	758	8,442	46,304
媒介計	土地	54,283	7,671	1,512	6,933	53,493
	戸建	31,707	7,061	1,588	5,750	31,428
	マンション	43,071	13,699	3,254	10,176	43,334
	住宅以外建物全部	8,680	1,868	223	1,787	8,540
	住宅以外建物一部	660	144	19	167	619
	媒介計	138,401	30,443	6,596	24,813	137,414
売主物件	土地	9,442	2,741	136	2,407	9,654
	戸建	18,352	8,019	504	7,179	18,706
	マンション	8,296	8,480	189	8,093	8,497
	住宅以外建物全部	1,243	497	23	546	1,171
	住宅以外建物一部	153	105	16	111	130
	売主計	37,486	19,842	868	18,336	38,158
代理物件	土地	917	191	3	200	907
	戸建	583	145	14	152	546
	マンション	791	425	11	395	813
	住宅以外建物全部	201	70	1	53	215
	住宅以外建物一部	38	12	1	16	33
	代理計	2,530	843	30	816	2,514
媒介以外計	土地	10,359	2,932	139	2,607	10,561
	戸建	18,935	8,164	518	7,331	19,252
	マンション	9,087	8,905	200	8,488	9,310
	住宅以外建物全部	1,444	567	24	599	1,386
	住宅以外建物一部	191	117	17	127	163
	媒介以外計	40,016	20,685	898	19,152	40,672
売物件 合計	土地	64,642	10,603	1,651	9,540	64,054
	戸建	50,642	15,225	2,106	13,081	50,680
	マンション	52,158	22,604	3,454	18,664	52,644
	住宅以外建物全部	10,124	2,435	247	2,386	9,926
	住宅以外建物一部	851	261	36	294	782
	総計	178,417	51,128	7,494	43,965	178,086
賃貸物件 合計	土地	1,495	226	36	201	1,484
	戸建	12,493	4,463	595	4,207	12,154
	マンション	320,956	139,582	16,106	130,111	314,321
	住宅以外建物全部	6,604	1,218	196	1,181	6,445
	住宅以外建物一部	48,820	9,882	1,338	9,614	47,750
	総計	390,368	155,371	18,271	145,314	382,154
総合計		568,785	206,499	25,765	189,279	560,240

* 取引態様の変更等により「前月末在庫+当月登録-当月成約-当月削除」が「当月末在庫」の数と必ずしも一致しないものもあります。

首都圏会員登録状況

(2017年12月度)

		前月末在庫	当月登録	当月成約	当月削除	当月末在庫
専属媒介	土地	5,615	1,286	372	1,071	5,457
	戸建	5,177	1,294	387	963	5,110
	マンション	10,456	3,147	1,147	2,093	10,344
	住宅以外建物全部	1,408	404	54	358	1,394
	住宅以外建物一部	107	23	4	20	105
	専属計	22,763	6,154	1,964	4,505	22,410
専任媒介	土地	13,353	2,504	441	2,137	13,261
	戸建	11,128	2,702	585	2,228	10,977
	マンション	16,892	5,913	1,522	4,093	17,098
	住宅以外建物全部	2,470	529	81	521	2,390
	住宅以外建物一部	247	57	6	72	227
	専任計	44,090	11,705	2,635	9,051	43,953
一般媒介	土地	9,112	1,064	86	1,203	8,896
	戸建	5,269	1,171	103	1,154	5,233
	マンション	11,276	3,493	224	3,267	11,384
	住宅以外建物全部	2,514	619	22	597	2,529
	住宅以外建物一部	232	48	5	62	214
	一般計	28,403	6,395	440	6,283	28,256
媒介計	土地	28,080	4,854	899	4,411	27,614
	戸建	21,574	5,167	1,075	4,345	21,320
	マンション	38,624	12,553	2,893	9,453	38,826
	住宅以外建物全部	6,392	1,552	157	1,476	6,313
	住宅以外建物一部	586	128	15	154	546
	媒介計	95,256	24,254	5,039	19,839	94,619
売主物件	土地	6,010	2,223	75	2,007	6,159
	戸建	14,499	7,157	384	6,573	14,701
	マンション	7,816	8,283	143	7,954	8,003
	住宅以外建物全部	1,088	479	21	519	1,027
	住宅以外建物一部	148	105	16	110	126
	売主計	29,561	18,247	639	17,163	30,016
代理物件	土地	707	167	3	172	701
	戸建	523	137	13	141	505
	マンション	767	421	10	387	795
	住宅以外建物全部	190	70	1	51	206
	住宅以外建物一部	37	12	1	16	32
	代理計	2,224	807	28	767	2,239
媒介以外計	土地	6,717	2,390	78	2,179	6,860
	戸建	15,022	7,294	397	6,714	15,206
	マンション	8,583	8,704	153	8,341	8,798
	住宅以外建物全部	1,278	549	22	570	1,233
	住宅以外建物一部	185	117	17	126	158
	媒介以外計	31,785	19,054	667	17,930	32,255
売物件 合計	土地	34,797	7,244	977	6,590	34,474
	戸建	36,596	12,461	1,472	11,059	36,526
	マンション	47,207	21,257	3,046	17,794	47,624
	住宅以外建物全部	7,670	2,101	179	2,046	7,546
	住宅以外建物一部	771	245	32	280	704
	総計	127,041	43,308	5,706	37,769	126,874
賃貸物件 合計	土地	1,157	186	30	155	1,158
	戸建	11,488	4,121	516	3,930	11,163
	マンション	311,463	136,898	15,565	127,649	305,147
	住宅以外建物全部	6,085	1,127	180	1,108	5,924
	住宅以外建物一部	46,545	9,516	1,272	9,300	45,489
	総計	376,738	151,848	17,563	142,142	368,881
総合計		503,779	195,156	23,269	179,911	495,755

* 取引態様の変更等により「前月末在庫+当月登録-当月成約-当月削除」が「当月末在庫」の数と必ずしも一致しないものもあります。

首都圏会員登録状況(都県別①)(2017年12月度)

		東京					埼玉				
		前月末在庫	当月登録	当月成約	当月削除	当月末在庫	前月末在庫	当月登録	当月成約	当月削除	当月末在庫
専属媒介	土地	2,199	596	141	498	2,154	1,119	211	54	192	1,085
	戸建	2,318	595	184	437	2,284	691	153	42	107	694
	マンション	7,237	2,181	751	1,543	7,115	662	175	61	107	663
	住宅以外建物全部	912	295	37	257	911	164	26	7	30	150
	住宅以外建物一部	77	19	1	14	81	11	0	0	2	8
	専属計	12,743	3,686	1,114	2,749	12,545	2,647	565	164	438	2,600
専任媒介	土地	3,827	852	118	771	3,784	3,293	572	117	486	3,260
	戸建	3,979	1,046	198	862	3,957	2,254	507	134	418	2,199
	マンション	10,557	3,829	872	2,869	10,576	1,583	503	173	270	1,637
	住宅以外建物全部	1,437	316	43	318	1,388	336	67	11	60	330
	住宅以外建物一部	189	54	6	66	172	14	0	0	2	12
	専任計	19,989	6,097	1,237	4,886	19,877	7,480	1,649	435	1,236	7,438
一般媒介	土地	2,792	450	26	470	2,745	939	166	11	152	944
	戸建	2,238	550	38	510	2,256	676	140	8	130	692
	マンション	8,575	2,720	143	2,608	8,620	559	172	19	128	598
	住宅以外建物全部	1,668	431	12	429	1,665	257	50	3	40	269
	住宅以外建物一部	187	42	5	50	174	12	1	0	5	9
	一般計	15,460	4,193	224	4,067	15,460	2,443	529	41	455	2,512
媒介計	土地	8,818	1,898	285	1,739	8,683	5,351	949	182	830	5,289
	戸建	8,535	2,191	420	1,809	8,497	3,621	800	184	655	3,585
	マンション	26,369	8,730	1,766	7,020	26,311	2,804	850	253	505	2,898
	住宅以外建物全部	4,017	1,042	92	1,004	3,964	757	143	21	130	749
	住宅以外建物一部	453	115	12	130	427	37	1	0	9	29
	媒介計	48,192	13,976	2,575	11,702	47,882	12,570	2,743	640	2,129	12,550
売主物件	土地	1,891	1,173	15	1,082	1,975	1,459	366	22	277	1,526
	戸建	5,200	3,239	89	3,058	5,299	3,726	1,240	73	1,098	3,795
	マンション	5,800	6,685	89	6,396	6,005	550	201	11	170	569
	住宅以外建物全部	699	392	13	422	657	108	29	5	35	97
	住宅以外建物一部	130	103	16	105	111	3	2	0	1	4
	売主計	13,720	11,592	222	11,063	14,047	5,846	1,838	111	1,581	5,991
代理物件	土地	325	92	3	107	308	127	22	0	21	127
	戸建	262	80	6	86	247	69	15	1	14	66
	マンション	644	364	8	342	659	35	21	1	16	38
	住宅以外建物全部	133	53	0	43	141	10	0	0	1	9
	住宅以外建物一部	36	12	1	15	32	0	0	0	0	0
	代理計	1,400	601	18	593	1,387	241	58	2	52	240
媒介以外計	土地	2,216	1,265	18	1,189	2,283	1,586	388	22	298	1,653
	戸建	5,462	3,319	95	3,144	5,546	3,795	1,255	74	1,112	3,861
	マンション	6,444	7,049	97	6,738	6,664	585	222	12	186	607
	住宅以外建物全部	832	445	13	465	798	118	29	5	36	106
	住宅以外建物一部	166	115	17	120	143	3	2	0	1	4
	媒介以外計	15,120	12,193	240	11,656	15,434	6,087	1,896	113	1,633	6,231
売物件	土地	11,034	3,163	303	2,928	10,966	6,937	1,337	204	1,128	6,942
	戸建	13,997	5,510	515	4,953	14,043	7,416	2,055	258	1,767	7,446
	マンション	32,813	15,779	1,863	13,758	32,975	3,389	1,072	265	691	3,505
	住宅以外建物全部	4,849	1,487	105	1,469	4,762	875	172	26	166	855
	住宅以外建物一部	619	230	29	250	570	40	3	0	10	33
	総計	63,312	26,169	2,815	23,358	63,316	18,657	4,639	753	3,762	18,781
賃貸物件	土地	210	53	4	33	226	344	49	5	46	342
	戸建	5,471	2,231	211	2,134	5,357	1,633	543	75	526	1,575
	マンション	210,344	100,197	10,473	95,369	204,699	26,510	8,297	1,176	7,294	26,337
	住宅以外建物全部	3,569	680	94	717	3,438	980	191	41	161	969
	住宅以外建物一部	35,450	8,016	993	7,832	34,641	2,600	287	66	294	2,527
	総計	255,044	111,177	11,775	106,085	248,361	32,067	9,367	1,363	8,321	31,750
総合計		318,356	137,346	14,590	129,443	311,677	50,724	14,006	2,116	12,083	50,531

首都圏会員登録状況(都県別②)(2017年12月度)

		千 葉					神 奈 川				
		前月末在庫	当月登録	当月成約	当月削除	当月末在庫	前月末在庫	当月登録	当月成約	当月削除	当月末在庫
専属媒介	土地	939	152	52	118	921	1,358	327	125	263	1,297
	戸建	643	160	58	142	602	1,525	386	103	277	1,530
	マンション	527	198	80	98	545	2,030	593	255	345	2,021
	住宅以外建物全部	122	27	2	24	123	210	56	8	47	210
	住宅以外建物一部	7	1	1	1	6	12	3	2	3	10
	専属計	2,238	538	193	383	2,197	5,135	1,365	493	935	5,068
専任媒介	土地	3,551	541	116	407	3,563	2,682	539	90	473	2,654
	戸建	2,082	474	113	339	2,101	2,813	675	140	609	2,720
	マンション	1,444	470	196	217	1,498	3,308	1,111	281	737	3,387
	住宅以外建物全部	301	68	12	51	304	396	78	15	92	368
	住宅以外建物一部	16	1	0	3	14	28	2	0	1	29
	専任計	7,394	1,554	437	1,017	7,480	9,227	2,405	526	1,912	9,158
一般媒介	土地	4,071	262	25	351	3,962	1,310	186	24	230	1,245
	戸建	1,054	218	21	235	1,021	1,301	263	36	279	1,264
	マンション	563	196	22	158	586	1,579	405	40	373	1,580
	住宅以外建物全部	208	42	4	38	211	381	96	3	90	384
	住宅以外建物一部	4	0	0	1	3	29	5	0	6	28
	一般計	5,900	718	72	783	5,783	4,600	955	103	978	4,501
媒介計	土地	8,561	955	193	876	8,446	5,350	1,052	239	966	5,196
	戸建	3,779	852	192	716	3,724	5,639	1,324	279	1,165	5,514
	マンション	2,534	864	298	473	2,629	6,917	2,109	576	1,455	6,988
	住宅以外建物全部	631	137	18	113	638	987	230	26	229	962
	住宅以外建物一部	27	2	1	5	23	69	10	2	10	67
	媒介計	15,532	2,810	702	2,183	15,460	18,962	4,725	1,122	3,825	18,727
売主物件	土地	1,250	237	13	204	1,270	1,410	447	25	444	1,388
	戸建	2,070	955	63	839	2,121	3,503	1,723	159	1,578	3,486
	マンション	186	107	7	112	172	1,280	1,290	36	1,276	1,257
	住宅以外建物全部	124	17	2	17	121	157	41	1	45	152
	住宅以外建物一部	6	0	0	3	3	9	0	0	1	8
	売主計	3,636	1,316	85	1,175	3,687	6,359	3,501	221	3,344	6,291
代理物件	土地	164	26	0	20	171	91	27	0	24	95
	戸建	69	7	1	7	69	123	35	5	34	123
	マンション	12	1	0	2	11	76	35	1	27	87
	住宅以外建物全部	20	4	0	4	20	27	13	1	3	36
	住宅以外建物一部	1	0	0	1	0	0	0	0	0	0
	代理計	266	38	1	34	271	317	110	7	88	341
媒介以外計	土地	1,414	263	13	224	1,441	1,501	474	25	468	1,483
	戸建	2,139	962	64	846	2,190	3,626	1,758	164	1,612	3,609
	マンション	198	108	7	114	183	1,356	1,325	37	1,303	1,344
	住宅以外建物全部	144	21	2	21	141	184	54	2	48	188
	住宅以外建物一部	7	0	0	4	3	9	0	0	1	8
	媒介以外計	3,902	1,354	86	1,209	3,958	6,676	3,611	228	3,432	6,632
売物件	土地	9,975	1,218	206	1,100	9,887	6,851	1,526	264	1,434	6,679
	戸建	5,918	1,814	256	1,562	5,914	9,265	3,082	443	2,777	9,123
	マンション	2,732	972	305	587	2,812	8,273	3,434	613	2,758	8,332
	住宅以外建物全部	75	158	20	134	779	1,171	284	28	277	1,150
	住宅以外建物一部	34	2	1	9	26	78	10	2	11	75
	総計	19,434	4,164	788	3,392	19,418	25,638	8,336	1,350	7,257	25,359
賃貸物件	土地	359	45	10	42	352	244	39	11	34	238
	戸建	1,438	494	100	404	1,428	2,946	853	130	866	2,803
	マンション	21,869	7,762	1,690	5,615	22,326	52,740	20,642	2,226	19,371	51,785
	住宅以外建物全部	478	76	21	59	474	1,058	180	24	171	1,043
	住宅以外建物一部	2,269	322	52	285	2,254	6,226	891	161	889	6,067
	総計	26,413	8,699	1,873	6,405	26,834	63,214	22,605	2,552	21,331	61,936
総 合 計		45,847	12,863	2,661	9,797	46,252	88,852	30,941	3,902	28,588	87,295

東日本圏域 登録状況

(2017年12月度)

		前月末在庫	当月登録	当月成約	当月削除	当月末在庫
専属媒介	土地	7,889	1,597	479	1,276	7,718
	戸建	6,215	1,527	468	1,076	6,188
	マンション	11,052	3,360	1,236	2,163	10,990
	住宅以外建物全部	1,665	448	72	392	1,642
	住宅以外建物一部	116	27	6	21	115
	専属計	26,937	6,959	2,261	4,928	26,653
専任媒介	土地	25,715	3,913	809	3,392	25,396
	戸建	15,962	3,633	903	2,873	15,741
	マンション	18,577	6,236	1,728	4,191	18,783
	住宅以外建物全部	3,359	660	118	626	3,265
	住宅以外建物一部	293	68	9	75	278
	専任計	63,906	14,510	3,567	11,157	63,463
一般媒介	土地	20,404	2,136	223	2,197	20,148
	戸建	9,165	1,819	208	1,734	9,128
	マンション	12,604	3,704	288	3,429	12,717
	住宅以外建物全部	3,457	703	29	703	3,446
	住宅以外建物一部	268	51	5	70	245
	一般計	45,898	8,413	753	8,133	45,684
媒介計	土地	54,008	7,646	1,511	6,865	53,262
	戸建	31,342	6,979	1,579	5,683	31,057
	マンション	42,233	13,300	3,252	9,783	42,490
	住宅以外建物全部	8,481	1,811	219	1,721	8,353
	住宅以外建物一部	677	146	20	166	638
	媒介計	136,741	29,882	6,581	24,218	135,800
売主物件	土地	9,372	2,730	136	2,388	9,592
	戸建	18,327	8,000	505	7,167	18,673
	マンション	7,906	8,253	187	7,888	8,088
	住宅以外建物全部	1,229	492	22	544	1,156
	住宅以外建物一部	151	104	16	111	127
	売主計	36,985	19,579	866	18,098	37,636
代理物件	土地	860	160	3	168	851
	戸建	575	143	14	152	536
	マンション	774	420	11	390	797
	住宅以外建物全部	196	69	1	50	212
	住宅以外建物一部	39	13	1	16	35
	代理計	2,444	805	30	776	2,431
媒介以外計	土地	10,232	2,890	139	2,556	10,443
	戸建	18,902	8,143	519	7,319	19,209
	マンション	8,680	8,673	198	8,278	8,885
	住宅以外建物全部	1,425	561	23	594	1,368
	住宅以外建物一部	190	117	17	127	162
	媒介以外計	39,429	20,384	896	18,874	40,067
売物件 合計	土地	64,240	10,536	1,650	9,421	63,705
	戸建	50,244	15,122	2,098	13,002	50,266
	マンション	50,913	21,973	3,450	18,061	51,375
	住宅以外建物全部	9,906	2,372	242	2,315	9,721
	住宅以外建物一部	867	263	37	293	800
	総計	176,170	50,266	7,477	43,092	175,867
賃貸物件 合計	土地	1,493	225	36	200	1,482
	戸建	12,362	4,388	594	4,133	12,023
	マンション	319,798	139,183	16,079	129,674	313,225
	住宅以外建物全部	6,588	1,213	196	1,176	6,429
	住宅以外建物一部	48,694	9,824	1,339	9,568	47,611
	総計	388,935	154,833	18,244	144,751	380,770
総合計		565,105	205,099	25,721	187,843	556,637

* 取引態様の変更等により「前月末在庫+当月登録-当月成約-当月削除」が「当月末在庫」の数と必ずしも一致しないものもあります。

首都圏圏域登録状況

(2017年12月度)

		前月末在庫	当月登録	当月成約	当月削除	当月末在庫
専属媒介	土地	5,177	1,220	368	1,008	5,019
	戸建	5,021	1,259	387	927	4,955
	マンション	10,332	3,112	1,146	2,040	10,239
	住宅以外建物全部	1,284	367	50	323	1,272
	住宅以外建物一部	105	22	4	20	102
	専属計	21,919	5,980	1,955	4,318	21,587
専任媒介	土地	11,747	2,330	429	1,961	11,669
	戸建	10,362	2,596	565	2,142	10,210
	マンション	16,361	5,646	1,512	3,887	16,520
	住宅以外建物全部	2,199	486	78	453	2,149
	住宅以外建物一部	246	59	7	66	233
	専任計	40,915	11,117	2,591	8,509	40,781
一般媒介	土地	7,557	895	81	1,021	7,360
	戸建	4,896	1,120	99	1,095	4,872
	マンション	10,607	3,213	220	2,974	10,726
	住宅以外建物全部	2,143	533	17	517	2,154
	住宅以外建物一部	224	46	5	60	206
	一般計	25,427	5,807	422	5,667	25,318
媒介計	土地	24,481	4,445	878	3,990	24,048
	戸建	20,279	4,975	1,051	4,164	20,037
	マンション	37,300	11,971	2,878	8,901	37,485
	住宅以外建物全部	5,626	1,386	145	1,293	5,575
	住宅以外建物一部	575	127	16	146	541
	媒介計	88,261	22,904	4,968	18,494	87,686
売主物件	土地	5,657	2,167	74	1,957	5,801
	戸建	14,180	7,111	378	6,487	14,431
	マンション	7,294	8,023	141	7,712	7,466
	住宅以外建物全部	1,002	466	19	500	950
	住宅以外建物一部	145	104	16	110	122
	売主計	28,278	17,871	628	16,766	28,770
代理物件	土地	523	120	3	129	513
	戸建	477	131	13	137	455
	マンション	723	413	10	375	756
	住宅以外建物全部	158	68	1	45	178
	住宅以外建物一部	34	13	1	16	30
	代理計	1,915	745	28	702	1,932
媒介以外計	土地	6,180	2,287	77	2,086	6,314
	戸建	14,657	7,242	391	6,624	14,886
	マンション	8,017	8,436	151	8,087	8,222
	住宅以外建物全部	1,160	534	20	545	1,128
	住宅以外建物一部	179	117	17	126	152
	媒介以外計	30,193	18,616	656	17,468	30,702
売物件 合計	土地	30,661	6,732	955	6,076	30,362
	戸建	34,936	12,217	1,442	10,788	34,923
	マンション	45,317	20,407	3,029	16,988	45,707
	住宅以外建物全部	6,786	1,920	165	1,838	6,703
	住宅以外建物一部	754	244	33	272	693
	総計	118,454	41,520	5,624	35,962	118,388
賃貸物件 合計	土地	1,110	185	30	152	1,113
	戸建	11,200	3,997	515	3,820	10,862
	マンション	308,936	135,314	15,491	126,829	301,927
	住宅以外建物全部	5,940	1,102	180	1,091	5,771
	住宅以外建物一部	45,971	9,401	1,272	9,204	44,896
	総計	373,157	149,999	17,488	141,096	364,569
総合計		491,611	191,519	23,112	177,058	482,957

* 取引態様の変更等により「前月末在庫+当月登録-当月成約-当月削除」が「当月末在庫」の数と必ずしも一致しないものもあります。

首都圏圏域登録状況（都県別①）（2017年12月度）

		東 京					埼 玉				
		前月末在庫	当月登録	当月成約	当月削除	当月末在庫	前月末在庫	当月登録	当月成約	当月削除	当月末在庫
専属媒介	土 地	1,559	476	130	379	1,527	1,158	239	61	211	1,125
	戸 建	1,915	507	171	361	1,883	778	171	47	118	783
	マンション	6,292	1,875	647	1,331	6,178	895	261	101	148	904
	住宅以外建物全部	652	186	34	162	640	208	48	5	49	200
	住宅以外建物一部	72	17	2	13	74	10	1	0	2	8
専 属 計	10,490	3,061	984	2,246	10,302	3,049	720	214	528	3,020	
専任媒介	土 地	1,815	525	94	490	1,749	3,325	598	119	491	3,310
	戸 建	2,571	796	164	646	2,552	2,466	557	139	462	2,413
	マンション	8,682	3,107	741	2,323	8,674	1,945	630	200	365	2,001
	住宅以外建物全部	866	214	32	195	850	431	87	14	81	423
	住宅以外建物一部	163	50	7	50	157	16	2	0	2	16
専 任 計	14,097	4,692	1,038	3,704	13,982	8,183	1,874	472	1,401	8,163	
一般媒介	土 地	1,006	226	18	252	970	982	180	15	153	978
	戸 建	1,563	454	32	400	1,593	763	151	8	146	774
	マンション	7,188	2,071	131	1,994	7,191	733	284	18	211	804
	住宅以外建物全部	1,009	262	8	274	996	358	79	2	69	367
	住宅以外建物一部	149	38	5	43	139	14	0	0	4	11
一 般 計	10,915	3,051	194	2,963	10,889	2,830	694	43	583	2,934	
媒介計	土 地	4,380	1,227	242	1,121	4,246	5,445	1,017	195	855	5,413
	戸 建	6,049	1,757	367	1,407	6,028	4,007	879	194	726	3,970
	マンション	22,162	7,053	1,519	5,648	22,043	3,573	1,175	319	724	3,709
	住宅以外建物全部	2,527	662	74	631	2,486	997	214	21	199	990
	住宅以外建物一部	384	105	14	106	370	40	3	0	8	35
媒 介 計	35,502	10,804	2,216	8,913	35,173	14,062	3,288	729	2,512	14,117	
売主物件	土 地	1,388	1,024	13	949	1,448	1,443	397	20	318	1,502
	戸 建	4,048	2,536	78	2,379	4,127	4,173	1,681	71	1,527	4,260
	マンション	3,838	4,644	77	4,455	3,955	915	673	15	617	953
	住宅以外建物全部	521	314	6	340	489	152	51	6	53	145
	住宅以外建物一部	104	82	15	84	86	7	3	0	2	8
売 主 計	9,899	8,600	189	8,207	10,105	6,690	2,805	112	2,517	6,868	
代理物件	土 地	131	37	2	53	114	102	24	1	23	101
	戸 建	173	47	4	54	166	88	32	1	30	81
	マンション	447	254	3	232	467	72	40	3	28	80
	住宅以外建物全部	90	44	0	31	101	16	3	0	3	16
	住宅以外建物一部	25	10	0	13	22	0	0	0	0	0
代 理 計	866	392	9	383	870	278	99	5	84	278	
媒介以外計	土 地	1,519	1,061	15	1,002	1,562	1,545	421	21	341	1,603
	戸 建	4,221	2,583	82	2,433	4,293	4,261	1,713	72	1,557	4,341
	マンション	4,285	4,898	80	4,687	4,422	987	713	18	645	1,033
	住宅以外建物全部	611	358	6	371	590	168	54	6	56	161
	住宅以外建物一部	129	92	15	97	108	7	3	0	2	8
媒 介 以 外 計	10,765	8,992	198	8,590	10,975	6,968	2,904	117	2,601	7,146	
売物件	土 地	5,899	2,288	257	2,123	5,808	6,990	1,438	216	1,196	7,016
	戸 建	10,270	4,340	449	3,840	10,321	8,268	2,592	266	2,293	8,311
	マンション	26,447	11,951	1,599	10,335	26,465	4,560	1,888	337	1,369	4,742
	住宅以外建物全部	3,138	1,020	80	1,002	3,076	1,165	268	27	255	1,151
	住宅以外建物一部	513	197	29	203	478	47	6	0	10	43
合 計	46,267	19,796	2,414	17,503	46,148	21,030	6,192	846	5,113	21,263	
賃貸物件	土 地	143	41	4	25	155	365	57	6	49	367
	戸 建	4,301	1,810	194	1,732	4,185	1,842	618	88	603	1,769
	マンション	182,518	89,433	9,694	85,272	176,992	33,041	10,831	1,494	9,192	33,184
	住宅以外建物全部	2,926	536	92	589	2,781	1,262	257	40	227	1,252
	住宅以外建物一部	32,893	7,416	960	7,400	31,949	3,093	406	76	334	3,089
合 計	222,781	99,236	10,944	95,018	216,062	39,603	12,169	1,704	10,405	39,661	
総 合 計		269,048	119,032	13,358	112,521	262,210	60,633	18,361	2,550	15,518	60,924

首都圏圏域登録状況（都県別②）（2017年12月度）

		千 葉					神 奈 川				
		前月末在庫	当月登録	当月成約	当月削除	当月末在庫	前月末在庫	当月登録	当月成約	当月削除	当月末在庫
専属媒介	土地	1,116	179	56	153	1,085	1,344	326	121	265	1,282
	戸建	735	178	64	160	688	1,593	403	105	288	1,601
	マンション	705	252	110	120	724	2,440	724	288	441	2,433
	住宅以外建物全部	177	62	4	52	182	247	71	7	60	250
	住宅以外建物一部	6	1	0	1	6	17	3	2	4	14
	専属計	2,739	672	234	486	2,685	5,641	1,527	523	1,058	5,580
専任媒介	土地	3,904	622	121	480	3,921	2,703	585	95	500	2,689
	戸建	2,273	497	115	365	2,284	3,052	746	147	669	2,961
	マンション	1,704	558	222	287	1,743	4,030	1,351	349	912	4,102
	住宅以外建物全部	401	88	18	67	402	501	97	14	110	474
	住宅以外建物一部	23	1	0	3	21	44	6	0	11	39
	専任計	8,305	1,766	476	1,202	8,371	10,330	2,785	605	2,202	10,265
一般媒介	土地	4,267	300	25	381	4,165	1,322	189	23	235	1,247
	戸建	1,184	245	23	262	1,152	1,386	270	36	287	1,353
	マンション	631	230	23	191	662	2,055	628	48	578	2,069
	住宅以外建物全部	314	71	3	63	322	462	121	4	111	469
	住宅以外建物一部	9	0	0	2	7	52	8	0	11	49
	一般計	6,405	846	74	899	6,308	5,277	1,216	111	1,222	5,187
媒介計	土地	9,287	1,101	202	1,014	9,171	5,369	1,100	239	1,000	5,218
	戸建	4,192	920	202	787	4,124	6,031	1,419	288	1,244	5,915
	マンション	3,040	1,040	355	598	3,129	8,525	2,703	685	1,931	8,604
	住宅以外建物全部	892	221	25	182	906	1,210	289	25	281	1,193
	住宅以外建物一部	38	2	0	6	34	113	17	2	26	102
	媒介計	17,449	3,284	784	2,587	17,364	21,248	5,528	1,239	4,482	21,032
売主物件	土地	1,403	275	16	245	1,417	1,423	471	25	445	1,434
	戸建	2,322	358	76	824	2,378	3,637	1,936	153	1,757	3,666
	マンション	481	428	11	425	471	2,060	2,278	38	2,215	2,087
	住宅以外建物全部	173	43	6	40	170	156	58	1	67	146
	住宅以外建物一部	9	3	0	3	9	25	16	1	21	19
	売主計	4,388	1,707	109	1,537	4,445	7,301	4,759	218	4,505	7,352
代理物件	土地	192	28	0	25	196	98	31	0	28	102
	戸建	84	18	1	15	87	132	34	7	38	121
	マンション	38	54	0	51	41	166	65	4	64	168
	住宅以外建物全部	24	7	0	6	25	28	14	1	5	36
	住宅以外建物一部	6	2	0	1	7	3	1	1	2	1
	代理計	344	109	1	98	356	427	145	13	137	428
媒介以外計	土地	1,595	303	16	270	1,613	1,521	502	25	473	1,536
	戸建	2,406	976	77	839	2,465	3,769	1,970	160	1,795	3,787
	マンション	519	482	11	476	512	2,226	2,343	42	2,279	2,255
	住宅以外建物全部	197	50	6	46	195	184	72	2	72	182
	住宅以外建物一部	15	5	0	4	16	28	17	2	23	20
	媒介以外計	4,732	1,816	110	1,635	4,801	7,728	4,904	231	4,642	7,780
売物件	土地	10,882	1,404	218	1,284	10,784	6,890	1,602	264	1,473	6,754
	戸建	6,598	1,896	279	1,626	6,589	9,800	3,389	448	3,039	9,702
	マンション	3,559	1,522	366	1,074	3,641	10,751	5,046	727	4,210	10,859
	住宅以外建物全部	1,089	271	31	228	1,101	1,394	361	27	353	1,375
	住宅以外建物一部	53	7	0	10	50	141	34	4	49	122
	総計	22,181	5,100	894	4,222	22,165	28,976	10,432	1,470	9,124	28,812
賃貸物件	土地	374	45	11	42	366	228	42	9	36	225
	戸建	1,672	574	95	469	1,682	3,385	995	138	1,016	3,226
	マンション	27,819	9,406	1,567	8,165	27,493	65,558	25,644	2,736	24,200	64,258
	住宅以外建物全部	720	104	27	79	718	1,032	205	21	196	1,020
	住宅以外建物一部	2,853	434	62	368	2,857	7,132	1,145	174	1,102	7,001
	総計	33,438	10,563	1,762	9,123	33,116	77,335	28,031	3,078	26,550	75,730
総 合 計		55,619	15,663	2,656	13,345	55,281	106,311	38,463	4,548	35,674	104,542