

2017(平成29)年11月度 レインズシステム利用実績報告

(11月1日～30日)

この報告は標記期間内で当機構会員が物件情報登録・成約報告・検索等レインズシステムを利用した実績を集計したものです。

不動産流通市場の動向を表わしているものではないことにご注意ください。

* 会員アクセス状況に「詳細検索」を追加しました。総アクセス件数の前月比・前年同月比は「詳細検索」を含めた件数で比較して算出しています。

〔東日本〕

●東日本会員アクセス状況

	件数 (件)	増減率(%)			
		前月比	前年同月比		
登 録	売物件	媒介	7,976	-5.8	1.9
		専属 専任	16,336	-10.8	3.3
		一般	9,470	-13.5	0.2
		媒介 計	33,782	-10.5	2.1
	売り主	22,621	-3.8	5.1	
	代理	927	-13.8	-3.1	
	売物件 計	57,330	-8.0	3.2	
	賃貸物件 登録 計	169,611	-5.7	-0.3	
成約報告	売物件	7,292	-7.9	-3.3	
	賃貸物件	19,165	-2.3	1.8	
	成約報告 計	26,457	-3.9	0.4	
条件検索	売物件	6,994,713	-5.1	4.8	
	賃貸物件	3,127,391	-2.5	2.4	
	成約売物件	1,185,418	-4.4	10.6	
	成約賃貸物件	179,734	0.9	9.9	
	日報検索・会員検索	42,211	-54.5	-45.3	
	条件検索 計	11,529,467	-4.6	4.4	
詳細検索	売物件	1,180,268	-5.9	3.9	
	賃貸物件	1,266,423	-1.4	-4.7	
	成約売物件	108,494	-47.8	9.1	
	成約賃貸物件	41,753	-2.5	-9.9	
	詳細検索 計	2,596,938	-6.9	-0.5	
図面検索	売物件	13,570,292	-4.7	4.1	
	賃貸物件	8,368,695	-1.7	-0.2	
	成約売物件	1,608,464	-8.5	12.1	
	成約賃貸物件	156,093	1.8	16.7	
	図面検索 計	23,703,544	-3.9	3.1	
その他	変更・削除・再登録・図面登録	1,125,823	-4.9	-11.9	
総アクセス	売物件(成約含む)	24,938,314	-5.5	5.1	
	賃貸物件(成約含む)	14,258,189	-2.1	-0.9	
	会員検索	12,667	-79.6	-73.0	
	総アクセス件数	39,209,170	-4.4	2.7	

〈参考〉

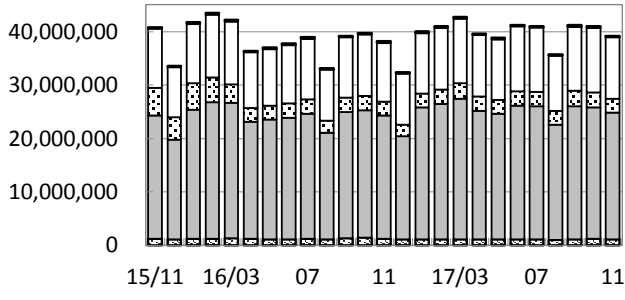
●東日本月末在庫状況(圏域)

	件数 (件)	増減率(%)			
		前月比	前年同月比		
登 録	売物件	媒介	26,937	1.2	-2.4
		専属 専任	63,906	1.2	3.2
		一般	45,898	0.3	0.9
		媒介 計	136,741	0.9	1.3
	売り主	36,985	1.1	9.3	
	代理	2,444	-3.1	4.2	
	売物件 計	176,170	0.9	2.9	
	賃貸物件 在庫 計	388,935	-0.7	-4.6	
在庫 計	565,105	-0.2	-2.4		



公益財団法人 東日本不動産流通機構 2017(平成29)年12月11日
〒101-0044 東京都千代田区鍛冶町2-3-2 神田センタービルディング2F TEL. 03-5296-9350

(件) 東日本会員アクセス状況推移



(参考)

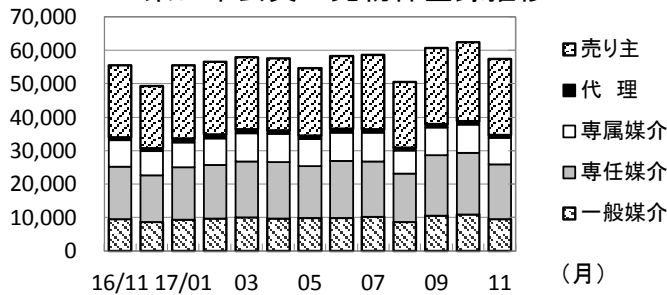
	16/4~16/11	17/4~17/11	前年比%
登録	1,906,687	1,866,257	97.9
成約	218,352	217,580	99.6
条件検索	86,750,194	92,923,140	107.1
詳細検索	20,672,560	21,645,410	104.7
図面検索	180,916,916	192,270,164	106.3
その他	9,885,110	8,933,227	90.4
総合計	300,349,819	317,855,778	105.8

2016年度計	
登録	2,884,778
成約	352,945
条件検索	131,238,303
詳細検索	31,168,260
図面検索	276,533,406
その他	14,344,802
総合計	456,522,494

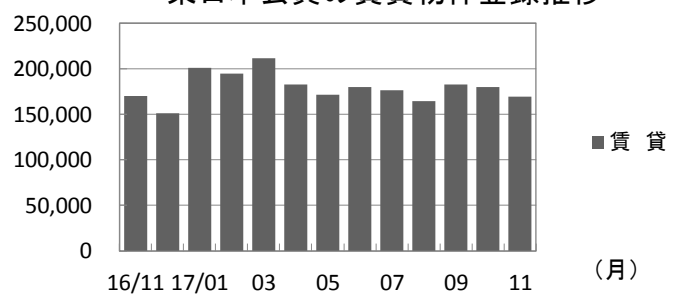
	2016年11月	12月	2017年1月	2月	3月	4月	5月	6月	7月	8月	9月	10月	11月
登録	225,656	200,580	256,439	251,307	269,765	240,020	225,977	237,956	235,247	214,712	243,264	242,140	226,941
成約	26,361	25,436	30,231	36,874	42,052	28,962	26,206	28,330	28,262	22,861	28,974	27,528	26,457
条件検索	11,041,660	9,500,652	11,293,012	11,569,509	12,124,936	11,526,165	11,313,743	12,090,378	12,005,187	10,385,337	11,985,984	12,086,879	11,529,467
詳細検索	2,609,887	2,206,632	2,655,276	2,756,272	2,877,520	2,698,979	2,593,515	2,766,765	2,779,748	2,519,226	2,900,905	2,789,334	2,596,938
図面検索	22,981,138	19,322,384	24,647,273	25,328,662	26,318,171	24,031,721	23,593,490	25,005,082	24,843,533	21,560,503	24,863,600	24,668,691	23,703,544
その他	1,277,700	1,092,688	1,141,780	1,087,507	1,137,717	1,088,758	1,068,227	1,110,198	1,136,092	1,061,650	1,158,311	1,184,168	1,125,823
総合計	38,162,402	32,348,372	40,024,011	41,030,131	42,770,161	39,614,605	38,821,158	41,238,709	41,028,069	35,764,289	41,181,038	40,998,740	39,209,170

* その他は変更、削除、再登録、及び図面登録

(件) 東日本会員の売物件登録推移

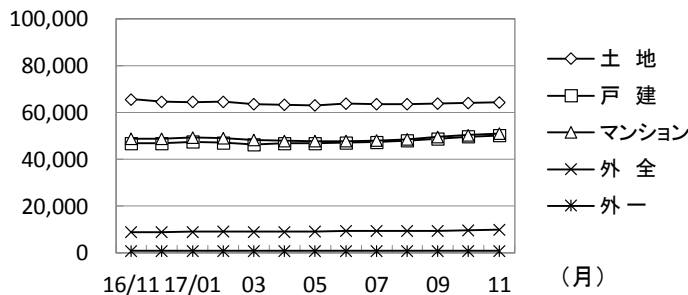


(件) 東日本会員の賃貸物件登録推移

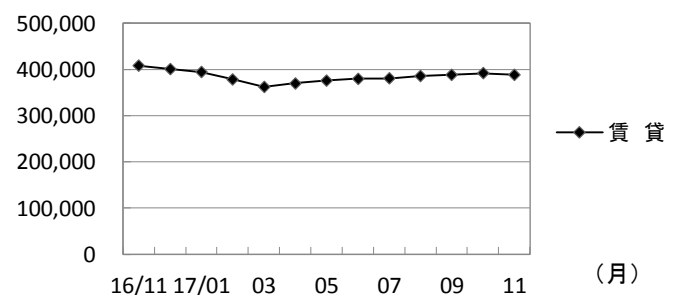


	2016年11月	12月	2017年1月	2月	3月	4月	5月	6月	7月	8月	9月	10月	11月
売物件	売り主	21,515	18,593	21,790	21,671	21,564	21,454	20,178	21,752	22,371	19,587	22,742	23,524
	代理	957	917	1,194	1,135	1,103	1,127	987	1,289	1,023	926	989	1,075
	専属媒介	7,827	7,240	7,521	8,035	8,525	8,382	8,069	8,455	8,530	6,782	8,405	8,465
	専任媒介	15,813	14,013	15,527	16,048	16,745	16,785	15,552	16,901	16,620	14,426	17,959	18,321
	一般媒介	9,453	8,619	9,441	9,618	9,994	9,767	9,834	9,943	10,141	8,751	10,621	10,942
合計	55,565	49,382	55,473	56,507	57,931	57,515	54,620	58,340	58,685	50,472	60,716	62,327	
賃貸	170,091	151,198	200,966	194,800	211,834	182,505	171,357	179,616	176,562	164,240	182,548	179,813	
総合計	225,656	200,580	256,439	251,307	269,765	240,020	225,977	237,956	235,247	214,712	243,264	242,140	

(件) 東日本圏域の売物件在庫推移



(件) 東日本圏域の賃貸物件在庫推移



	2016年11月	12月	2017年1月	2月	3月	4月	5月	6月	7月	8月	9月	10月	11月
売物件	土地	65,634	64,546	64,424	64,577	63,600	63,179	63,019	63,721	63,476	63,631	63,719	64,023
	戸建	46,886	46,704	47,453	47,165	46,355	46,918	46,715	47,032	47,288	48,049	48,719	49,706
	マンション	48,811	48,685	49,235	49,142	48,330	47,830	47,702	47,717	47,932	48,517	49,564	50,358
	外全	8,962	8,861	8,972	9,161	9,033	8,984	9,131	9,309	9,316	9,412	9,439	9,679
	外一	871	815	844	835	793	809	816	814	838	834	825	846
合計	171,164	169,611	170,928	170,880	168,111	167,720	167,383	168,593	168,850	170,443	172,266	174,612	
賃貸	407,730	400,845	394,568	378,916	362,574	369,705	376,016	380,077	380,660	385,742	388,107	391,585	
総合計	578,894	570,456	565,496	549,796	530,685	537,425	543,399	548,670	549,510	556,185	560,373	566,197	

* 外全は住宅以外建物全部、外一は住宅以外建物一部

2017(平成29)年11月度 レインズシステム利用実績報告

(11月1日～30日)

〔首都圏〕

●首都圏会員アクセス状況

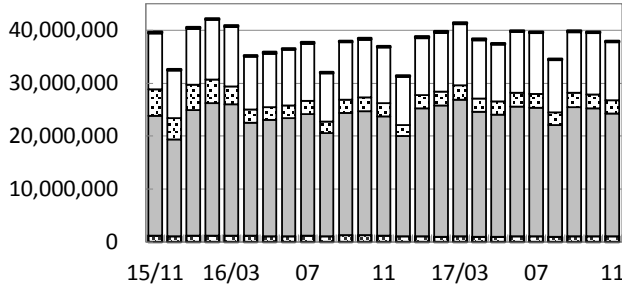
				件数 (件)	増減率(%)	
					前月比	前年同月比
登 録	売物件	媒介	専属	7,017	-5.6	1.2
			専任	12,480	-12.2	2.4
			一般	6,749	-13.0	-0.4
			媒介 計	26,246	-10.8	1.4
		売り主	20,888	-3.3	5.7	
		代理	882	-14.8	-4.9	
		売物件 計	48,016	-7.8	3.1	
		賃貸物件	165,710	-5.5	-0.1	
		登録 計	213,726	-6.0	0.6	
	成約報告	売物件		5,489	-6.6	-4.2
賃貸物件			18,440	-1.7	2.6	
成約報告 計			23,929	-2.9	0.9	
条件検索	売物件		6,593,773	-5.1	4.8	
	賃貸物件		3,114,417	-2.4	2.4	
	成約売物件		1,109,614	-4.5	10.5	
	成約賃貸物件		178,336	0.9	9.8	
	日報検索・会員検索		37,664	-57.3	-48.2	
	条件検索 計		11,033,804	-4.6	4.3	
詳細検索	売物件		1,060,696	-6.4	4.8	
	賃貸物件		1,261,898	-1.4	-4.7	
	成約売物件		94,380	-51.0	7.8	
	成約賃貸物件		41,584	-2.5	-10.0	
	詳細検索 計		2,458,558	-7.1	-0.4	
図面検索	売物件		13,145,465	-4.6	4.1	
	賃貸物件		8,344,986	-1.7	-0.2	
	成約売物件		1,547,860	-8.7	12.3	
	成約賃貸物件		155,784	1.8	16.6	
	図面検索 計		23,194,095	-3.9	3.1	
その他	変更・削除・再登録・図面登録			1,068,008	-4.9	-12.5
総アクセス	売物件(成約含む)			23,791,634	-5.5	5.1
	賃貸物件(成約含む)			14,188,739	-2.0	-1.0
	会員検索			11,747	-80.8	-74.4
	総アクセス件数			37,992,120	-4.3	2.7

<参考>

●首都圏月末在庫状況(圏域)

				件数 (件)	増減率(%)	
					前月比	前年同月比
登 録	売物件	媒介	専属	21,919	1.5	-1.8
			専任	40,915	1.7	4.8
			一般	25,427	0.2	0.8
			媒介 計	88,261	1.2	1.9
		売り主	28,278	1.4	11.7	
		代理	1,915	-3.9	3.4	
		売物件 計	118,454	1.2	4.1	
		賃貸物件	373,157	-0.6	-4.7	
		在庫 計	491,611	-0.2	-2.7	

首都圏会員アクセス状況推移



(参考)

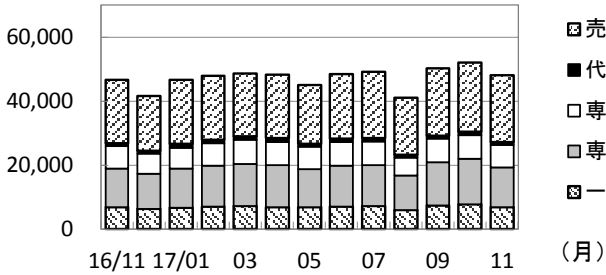
	16/4~16/11	17/4~17/11	前年比%
登録	1,795,953	1,753,368	97.6
成約	196,245	195,065	99.4
条件検索	82,997,209	88,847,008	107.0
詳細検索	19,547,086	20,474,493	104.7
図面検索	176,991,382	188,073,803	106.3
その他	9,438,529	8,463,193	89.7
総合計	290,966,404	307,806,930	105.8

2016年度計
2,719,023
318,375
125,585,985
29,488,096
270,613,049
13,671,349
442,395,877

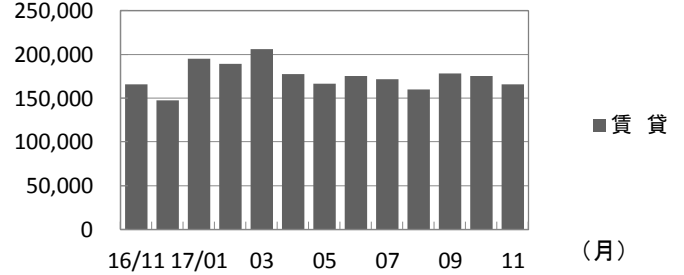
	2016年11月	12月	2017年1月	2月	3月	4月	5月	6月	7月	8月	9月	10月	11月
登録	212,461	189,034	241,950	237,404	254,682	226,100	211,758	223,778	221,089	200,976	228,461	227,480	213,726
成約	23,707	22,893	27,745	33,641	37,851	25,920	23,623	25,368	25,257	20,442	25,887	24,639	23,929
条件検索	10,574,520	9,103,342	10,812,741	11,073,088	11,599,605	11,016,585	10,809,769	11,561,061	11,472,592	9,917,847	11,471,140	11,564,210	11,033,804
詳細検索	2,469,177	2,095,623	2,510,012	2,613,430	2,721,945	2,549,151	2,446,202	2,609,915	2,624,807	2,382,975	2,755,286	2,647,599	2,458,558
図面検索	22,499,864	18,938,724	24,131,862	24,793,541	25,757,540	23,518,611	23,073,455	24,464,738	24,295,705	21,087,221	24,315,949	24,124,029	23,194,095
その他	1,220,872	1,041,607	1,082,295	1,031,767	1,077,151	1,029,635	1,010,319	1,052,456	1,078,738	1,003,891	1,096,864	1,123,282	1,068,008
総合計	37,000,601	31,391,223	38,806,605	39,782,871	41,448,774	38,366,002	37,575,126	39,937,316	39,718,188	34,613,352	39,893,587	39,711,239	37,992,120

* その他は変更、削除、再登録、及び図面登録

首都圏会員の売物件登録推移

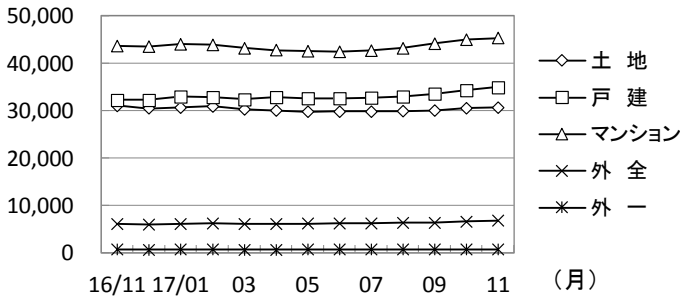


首都圏会員の賃貸物件登録推移

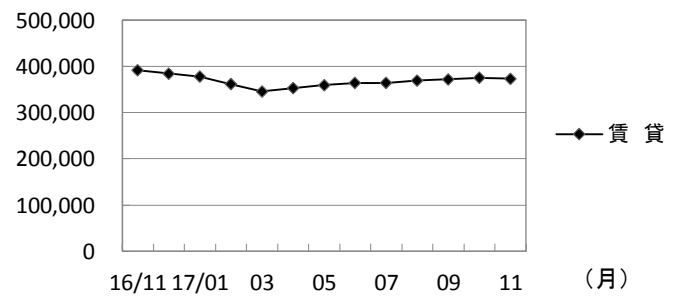


	2016年11月	12月	2017年1月	2月	3月	4月	5月	6月	7月	8月	9月	10月	11月
売物件	売り主	19,770	17,086	20,135	19,921	19,721	19,902	18,306	20,112	20,669	17,739	20,962	21,611
	代理	927	887	1,134	1,102	1,051	1,093	948	1,074	970	850	951	1,035
	専属媒介	6,934	6,439	6,625	7,128	7,563	7,317	7,039	7,330	7,421	5,731	7,371	7,432
	専任媒介	12,182	11,013	12,106	12,663	13,092	13,055	11,785	12,873	12,764	10,657	13,527	14,218
	一般媒介	6,774	6,199	6,689	7,044	7,224	6,870	6,885	6,968	7,228	5,997	7,354	7,760
合計	46,587	41,624	46,689	47,858	48,651	48,237	44,963	48,357	49,052	40,974	50,165	52,056	
賃貸	165,874	147,410	195,261	189,546	206,031	177,863	166,795	175,421	172,037	160,002	178,296	175,424	
総合計	212,461	189,034	241,950	237,404	254,682	226,100	211,758	223,778	221,089	200,976	228,461	227,480	

首都圏圏域の売物件在庫推移



首都圏圏域の賃貸物件在庫推移



	2016年11月	12月	2017年1月	2月	3月	4月	5月	6月	7月	8月	9月	10月	11月
売物件	土地	31,037	30,463	30,652	30,934	30,274	29,985	29,784	29,844	29,841	29,847	30,053	30,489
	戸建	32,249	32,243	32,987	32,879	32,374	32,863	32,566	32,580	32,656	32,986	33,517	34,305
	マンション	43,632	43,491	43,978	43,837	43,197	42,740	42,546	42,429	42,631	43,169	44,154	44,930
	外全	6,100	6,032	6,149	6,265	6,102	6,067	6,172	6,234	6,272	6,346	6,389	6,592
	外一	725	679	708	702	673	685	704	699	729	729	728	742
合計	113,743	112,908	114,474	114,617	112,620	112,340	111,772	111,786	112,129	113,077	114,841	117,058	
賃貸	391,749	384,950	378,167	361,900	346,077	353,608	359,714	364,071	364,562	369,627	372,332	375,568	
総合計	505,492	497,858	492,641	476,517	458,697	465,948	471,486	475,857	476,691	482,704	487,173	492,626	

* 外全は住宅以外建物全部、外一は住宅以外建物一部

東日本会員登録状況

(2017年11月度)

		前月末在庫	当月登録	当月成約	当月削除	当月末在庫
専属媒介	土地	7,897	1,961	443	1,459	7,955
	戸建	6,190	1,686	454	1,160	6,246
	マンション	10,939	3,698	1,220	2,292	11,118
	住宅以外建物全部	1,630	601	82	451	1,692
	住宅以外建物一部	124	30	7	31	116
	専属計	26,780	7,976	2,206	5,393	27,127
専任媒介	土地	25,792	4,629	742	3,756	25,887
	戸建	15,907	4,246	900	2,967	16,206
	マンション	18,614	6,466	1,638	4,459	18,897
	住宅以外建物全部	3,328	894	80	692	3,438
	住宅以外建物一部	266	101	11	80	276
	専任計	63,907	16,336	3,371	11,954	64,704
一般媒介	土地	20,270	2,656	189	2,357	20,441
	戸建	9,350	1,928	223	1,900	9,255
	マンション	12,985	4,014	286	3,742	13,056
	住宅以外建物全部	3,513	810	37	760	3,550
	住宅以外建物一部	259	62	8	46	268
	一般計	46,377	9,470	743	8,805	46,570
媒介計	土地	53,959	9,246	1,374	7,572	54,283
	戸建	31,447	7,860	1,577	6,027	31,707
	マンション	42,538	14,178	3,144	10,493	43,071
	住宅以外建物全部	8,471	2,305	199	1,903	8,680
	住宅以外建物一部	649	193	26	157	660
	媒介計	137,064	33,782	6,320	26,152	138,401
売主物件	土地	9,498	3,072	163	2,957	9,442
	戸建	18,021	9,407	550	8,511	18,352
	マンション	8,210	9,431	185	9,164	8,296
	住宅以外建物全部	1,199	571	17	507	1,243
	住宅以外建物一部	153	140	14	126	153
	売主計	37,081	22,621	929	21,265	37,486
代理物件	土地	941	208	12	204	917
	戸建	628	201	12	245	583
	マンション	785	417	18	397	791
	住宅以外建物全部	214	78	1	87	201
	住宅以外建物一部	34	23	0	18	38
	代理計	2,602	927	43	951	2,530
媒介以外計	土地	10,439	3,280	175	3,161	10,359
	戸建	18,649	9,608	562	8,756	18,935
	マンション	8,995	9,848	203	9,561	9,087
	住宅以外建物全部	1,413	649	18	594	1,444
	住宅以外建物一部	187	163	14	144	191
	媒介以外計	39,683	23,548	972	22,216	40,016
売物件合計	土地	64,398	12,526	1,549	10,733	64,642
	戸建	50,096	17,468	2,139	14,783	50,642
	マンション	51,533	24,026	3,347	20,054	52,158
	住宅以外建物全部	9,884	2,954	217	2,497	10,124
	住宅以外建物一部	836	356	40	301	851
	総計	176,747	57,330	7,292	48,368	178,417
賃貸物件合計	土地	1,518	218	26	215	1,495
	戸建	12,595	5,043	604	4,541	12,493
	マンション	323,150	150,962	16,982	136,174	320,956
	住宅以外建物全部	6,629	1,463	178	1,310	6,604
	住宅以外建物一部	49,028	11,925	1,375	10,758	48,820
	総計	392,920	169,611	19,165	152,998	390,368
総合計		569,667	226,941	26,457	201,366	568,785

* 取引態様の変更等により「前月末在庫+当月登録-当月成約-当月削除」が「当月末在庫」の数と必ずしも一致しないものもあります。

首都圏会員登録状況

(2017年11月度)

		前月末在庫	当月登録	当月成約	当月削除	当月末在庫
専属媒介	土地	5,597	1,521	333	1,169	5,615
	戸建	5,093	1,444	368	982	5,177
	マンション	10,272	3,477	1,119	2,169	10,456
	住宅以外建物全部	1,344	545	65	411	1,408
	住宅以外建物一部	114	30	7	30	107
	専属計	22,420	7,017	1,892	4,761	22,763
専任媒介	土地	13,235	2,729	400	2,202	13,353
	戸建	10,840	3,082	575	2,182	11,128
	マンション	16,667	5,878	1,407	4,176	16,892
	住宅以外建物全部	2,374	695	53	538	2,470
	住宅以外建物一部	237	96	8	78	247
	専任計	43,353	12,480	2,443	9,176	44,090
一般媒介	土地	8,998	1,214	70	1,060	9,112
	戸建	5,284	1,219	96	1,186	5,269
	マンション	11,310	3,596	227	3,471	11,276
	住宅以外建物全部	2,465	663	23	609	2,514
	住宅以外建物一部	227	57	8	45	232
	一般計	28,284	6,749	424	6,371	28,403
媒介計	土地	27,830	5,464	803	4,431	28,080
	戸建	21,217	5,745	1,039	4,350	21,574
	マンション	38,249	12,951	2,753	9,816	38,624
	住宅以外建物全部	6,183	1,903	141	1,558	6,392
	住宅以外建物一部	578	183	23	153	586
	媒介計	94,057	26,246	4,759	20,308	95,256
売主物件	土地	6,024	2,529	102	2,437	6,010
	戸建	14,153	8,461	404	7,697	14,499
	マンション	7,741	9,234	156	9,008	7,816
	住宅以外建物全部	1,056	524	17	472	1,088
	住宅以外建物一部	146	140	13	125	148
	売主計	29,120	20,888	692	19,739	29,561
代理物件	土地	726	184	8	179	707
	戸建	574	186	11	239	523
	マンション	765	413	18	395	767
	住宅以外建物全部	202	77	1	86	190
	住宅以外建物一部	34	22	0	18	37
	代理計	2,301	882	38	917	2,224
媒介以外計	土地	6,750	2,713	110	2,616	6,717
	戸建	14,727	8,647	415	7,936	15,022
	マンション	8,506	9,647	174	9,403	8,583
	住宅以外建物全部	1,258	601	18	558	1,278
	住宅以外建物一部	180	162	13	143	185
	媒介以外計	31,421	21,770	730	20,656	31,785
売物件合計	土地	34,580	8,177	913	7,047	34,797
	戸建	35,944	14,392	1,454	12,286	36,596
	マンション	46,755	22,598	2,927	19,219	47,207
	住宅以外建物全部	7,441	2,504	159	2,116	7,670
	住宅以外建物一部	758	345	36	296	771
	総計	125,478	48,016	5,489	40,964	127,041
賃貸物件合計	土地	1,177	177	23	174	1,157
	戸建	11,534	4,675	511	4,210	11,488
	マンション	313,465	147,926	16,425	133,503	311,463
	住宅以外建物全部	6,107	1,378	167	1,233	6,085
	住宅以外建物一部	46,748	11,554	1,314	10,443	46,545
	総計	379,031	165,710	18,440	149,563	376,738
総合計		504,509	213,726	23,929	190,527	503,779

* 取引態様の変更等により「前月末在庫+当月登録-当月成約-当月削除」が「当月末在庫」の数と必ずしも一致しないものもあります。

首都圏会員登録状況（都県別①）（2017年11月度）

		東 京					埼 玉				
		前月末在庫	当月登録	当月成約	当月削除	当月末在庫	前月末在庫	当月登録	当月成約	当月削除	当月末在庫
専属媒介	土 地	2,191	694	143	539	2,199	1,107	245	43	188	1,119
	戸 建	2,218	696	133	459	2,318	702	167	53	126	691
	マンション	7,081	2,447	699	1,596	7,237	634	211	58	120	662
	住宅以外建物全部	873	393	35	314	912	139	51	6	22	164
	住宅以外建物一部	85	22	4	26	77	7	5	0	1	11
	専 属 計	12,448	4,252	1,014	2,934	12,743	2,589	679	160	457	2,647
専任媒介	土 地	3,754	926	123	721	3,827	3,256	634	100	501	3,293
	戸 建	3,825	1,200	214	828	3,979	2,154	612	121	386	2,254
	マンション	10,426	3,931	786	2,956	10,557	1,604	469	167	318	1,583
	住宅以外建物全部	1,392	415	26	346	1,437	308	97	7	59	336
	住宅以外建物一部	171	81	6	57	189	13	9	0	8	14
	専 任 計	19,568	6,553	1,155	4,908	19,989	7,335	1,821	395	1,272	7,480
一般媒介	土 地	2,733	509	16	449	2,792	933	155	15	137	939
	戸 建	2,288	562	34	583	2,238	687	152	18	149	676
	マンション	8,595	2,827	151	2,739	8,575	589	145	12	174	559
	住宅以外建物全部	1,628	489	15	440	1,668	256	42	2	42	257
	住宅以外建物一部	179	48	6	35	187	11	3	0	2	12
	一 般 計	15,423	4,435	222	4,246	15,460	2,476	497	47	504	2,443
媒介計	土 地	8,678	2,129	282	1,709	8,818	5,296	1,034	158	826	5,351
	戸 建	8,331	2,458	381	1,870	8,535	3,543	931	192	661	3,621
	マンション	26,102	9,205	1,636	7,291	26,369	2,827	825	237	612	2,804
	住宅以外建物全部	3,893	1,297	76	1,100	4,017	703	190	15	123	757
	住宅以外建物一部	435	151	16	118	453	31	17	0	11	37
	媒 介 計	47,439	15,240	2,391	12,088	48,192	12,400	2,997	602	2,233	12,570
売主物件	土 地	1,827	1,277	22	1,194	1,891	1,455	434	32	397	1,459
	戸 建	5,142	3,778	88	3,632	5,200	3,597	1,456	83	1,243	3,726
	マンション	5,749	7,273	114	7,116	5,800	495	236	7	174	550
	住宅以外建物全部	667	414	12	367	699	105	33	0	30	108
	住宅以外建物一部	130	131	13	118	130	3	3	0	3	3
	売 主 計	13,515	12,873	249	12,427	13,720	5,655	2,162	122	1,847	5,846
代理物件	土 地	331	115	4	112	325	135	23	2	25	127
	戸 建	263	102	3	103	262	69	12	0	13	69
	マンション	651	336	15	331	644	33	17	1	13	35
	住宅以外建物全部	140	64	0	71	133	13	2	1	2	10
	住宅以外建物一部	33	17	0	13	36	0	0	0	0	0
	代 理 計	1,418	634	22	630	1,400	250	54	4	53	241
媒介以外計	土 地	2,158	1,392	26	1,306	2,216	1,590	457	34	422	1,586
	戸 建	5,405	3,880	91	3,735	5,462	3,666	1,468	83	1,256	3,795
	マンション	6,400	7,609	129	7,447	6,444	528	253	8	187	585
	住宅以外建物全部	807	478	12	438	832	118	35	1	32	118
	住宅以外建物一部	163	148	13	131	166	3	3	0	3	3
	媒介以外計	14,933	13,507	271	13,057	15,120	5,905	2,216	126	1,900	6,087
売物件	土 地	10,836	3,521	308	3,015	11,034	6,886	1,491	192	1,248	6,937
	戸 建	13,736	6,338	472	5,605	13,997	7,209	2,399	275	1,917	7,416
	マンション	32,502	16,814	1,765	14,738	32,813	3,355	1,078	245	799	3,389
	住宅以外建物全部	4,700	1,775	88	1,538	4,849	821	225	16	155	875
	住宅以外建物一部	598	299	29	249	619	34	20	0	14	40
	総 計	62,372	28,747	2,662	25,145	63,312	18,305	5,213	728	4,133	18,657
賃貸物件	土 地	204	53	2	45	210	361	49	8	58	344
	戸 建	5,469	2,508	212	2,294	5,471	1,654	680	86	615	1,633
	マンション	211,637	109,335	11,186	99,442	210,344	25,887	10,002	1,172	8,207	26,510
	住宅以外建物全部	3,596	847	99	775	3,569	1,005	213	34	204	980
	住宅以外建物一部	35,745	9,641	1,006	8,930	35,450	2,588	406	76	318	2,600
	総 計	256,651	122,384	12,505	111,486	255,044	31,495	11,350	1,376	9,402	32,067
総 合 計		319,023	151,131	15,167	136,631	318,356	49,800	16,563	2,104	13,535	50,724

首都圏会員登録状況(都県別②)(2017年11月度)

		千 葉					神 奈 川				
		前月末在庫	当月登録	当月成約	当月削除	当月末在庫	前月末在庫	当月登録	当月成約	当月削除	当月末在庫
専属媒介	土地	963	180	57	149	939	1,336	402	90	293	1,358
	戸建	667	174	60	140	643	1,506	407	122	257	1,525
	マンション	531	184	75	110	527	2,026	635	287	343	2,030
	住宅以外建物全部	112	40	13	16	122	220	61	11	59	210
	住宅以外建物一部	7	1	0	1	7	15	2	3	2	12
専属計	2,280	579	205	416	2,238	5,103	1,507	513	954	5,135	
専任媒介	土地	3,539	566	89	462	3,551	2,686	603	88	518	2,682
	戸建	2,113	445	132	333	2,082	2,748	825	108	635	2,813
	マンション	1,425	445	210	211	1,444	3,212	1,033	244	691	3,308
	住宅以外建物全部	295	63	6	50	301	379	120	14	83	396
	住宅以外建物一部	19	1	2	2	16	34	5	0	11	28
専任計	7,391	1,520	439	1,058	7,394	9,059	2,586	454	1,938	9,227	
一般媒介	土地	4,028	301	22	244	4,071	1,304	249	17	230	1,310
	戸建	1,045	205	19	191	1,054	1,264	300	25	263	1,301
	マンション	540	225	26	184	563	1,586	399	38	374	1,579
	住宅以外建物全部	200	46	2	38	208	381	86	4	89	381
	住宅以外建物一部	5	0	1	0	4	32	6	1	8	29
一般計	5,818	777	70	657	5,900	4,567	1,040	85	964	4,600	
媒介計	土地	8,530	1,047	168	855	8,561	5,326	1,254	195	1,041	5,350
	戸建	3,825	824	211	664	3,779	5,518	1,532	255	1,155	5,639
	マンション	2,496	854	311	505	2,534	6,824	2,067	569	1,408	6,917
	住宅以外建物全部	607	149	21	104	631	980	267	29	231	987
	住宅以外建物一部	31	2	3	3	27	81	13	4	21	69
媒介計	15,489	2,876	714	2,131	15,532	18,729	5,133	1,052	3,856	18,962	
売主物件	土地	1,269	304	26	295	1,250	1,473	514	22	551	1,410
	戸建	2,040	892	72	784	2,070	3,374	2,335	161	2,038	3,503
	マンション	214	192	4	217	186	1,283	1,533	31	1,501	1,280
	住宅以外建物全部	115	26	1	16	124	169	51	4	59	157
	住宅以外建物一部	5	2	0	1	6	8	4	0	3	9
売主計	3,643	1,416	103	1,313	3,636	6,307	4,437	218	4,152	6,359	
代理物件	土地	168	16	2	13	164	92	30	0	29	91
	戸建	70	14	2	14	69	172	58	6	109	123
	マンション	14	5	2	4	12	67	55	0	47	76
	住宅以外建物全部	17	7	0	4	20	32	4	0	9	27
	住宅以外建物一部	1	5	0	5	1	0	0	0	0	0
代理計	270	47	6	40	266	363	147	6	194	317	
媒介以外計	土地	1,437	320	28	308	1,414	1,565	544	22	580	1,501
	戸建	2,110	906	74	798	2,139	3,546	2,393	167	2,147	3,626
	マンション	228	197	6	221	198	1,350	1,588	31	1,548	1,356
	住宅以外建物全部	132	33	1	20	144	201	55	4	68	184
	住宅以外建物一部	6	7	0	6	7	8	4	0	3	9
媒介以外計	3,913	1,463	109	1,353	3,902	6,670	4,584	224	4,346	6,676	
売物件	土地	9,967	1,367	196	1,163	9,975	6,891	1,798	217	1,621	6,851
	戸建	5,935	1,730	285	1,462	5,918	9,064	3,925	422	3,302	9,265
	マンション	2,724	1,051	317	726	2,732	8,174	3,655	600	2,956	8,273
	住宅以外建物全部	739	182	22	124	775	1,181	322	33	299	1,171
	住宅以外建物一部	37	9	3	9	34	89	17	4	24	78
合計	19,402	4,339	823	3,484	19,434	25,399	9,717	1,276	8,202	25,638	
賃貸物件	土地	367	30	3	35	359	245	45	10	36	244
	戸建	1,451	538	81	470	1,438	2,960	949	132	831	2,946
	マンション	22,139	7,882	1,704	6,448	21,869	53,802	20,707	2,363	19,406	52,740
	住宅以外建物全部	469	77	11	57	478	1,037	241	23	197	1,058
	住宅以外建物一部	2,186	430	65	282	2,269	6,229	1,077	167	913	6,226
賃貸合計	26,612	8,957	1,864	7,292	26,413	64,273	23,019	2,695	21,383	63,214	
総 合 計		46,014	13,296	2,687	10,776	45,847	89,672	32,736	3,971	29,585	88,852

東日本圏域 登録状況

(2017年11月度)

		前月末在庫	当月登録	当月成約	当月削除	当月末在庫
専属媒介	土地	7,839	1,943	443	1,449	7,889
	戸建	6,163	1,668	455	1,146	6,215
	マンション	10,869	3,668	1,220	2,257	11,052
	住宅以外建物全部	1,614	589	82	451	1,665
	住宅以外建物一部	124	30	7	31	116
	専属計	26,609	7,898	2,207	5,334	26,937
専任媒介	土地	25,627	4,602	740	3,741	25,715
	戸建	15,658	4,204	898	2,922	15,962
	マンション	18,324	6,284	1,645	4,296	18,577
	住宅以外建物全部	3,254	872	79	676	3,359
	住宅以外建物一部	277	106	11	79	293
	専任計	63,140	16,068	3,373	11,714	63,906
一般媒介	土地	20,243	2,655	190	2,361	20,404
	戸建	9,274	1,894	224	1,878	9,165
	マンション	12,548	3,815	285	3,562	12,604
	住宅以外建物全部	3,417	776	37	722	3,457
	住宅以外建物一部	259	62	8	46	268
	一般計	45,741	9,202	744	8,569	45,898
媒介計	土地	53,709	9,200	1,373	7,551	54,008
	戸建	31,095	7,766	1,577	5,946	31,342
	マンション	41,741	13,767	3,150	10,115	42,233
	住宅以外建物全部	8,285	2,237	198	1,849	8,481
	住宅以外建物一部	660	198	26	156	677
	媒介計	135,490	33,168	6,324	25,617	136,741
売主物件	土地	9,424	3,062	163	2,944	9,372
	戸建	17,990	9,402	550	8,500	18,327
	マンション	7,846	9,254	183	9,017	7,906
	住宅以外建物全部	1,189	566	17	506	1,229
	住宅以外建物一部	151	139	14	125	151
	売主計	36,600	22,423	927	21,092	36,985
代理物件	土地	890	170	12	172	860
	戸建	621	199	12	244	575
	マンション	771	415	19	397	774
	住宅以外建物全部	205	76	1	81	196
	住宅以外建物一部	35	23	0	18	39
	代理計	2,522	883	44	912	2,444
媒介以外計	土地	10,314	3,232	175	3,116	10,232
	戸建	18,611	9,601	562	8,744	18,902
	マンション	8,617	9,669	202	9,414	8,680
	住宅以外建物全部	1,394	642	18	587	1,425
	住宅以外建物一部	186	162	14	143	190
	媒介以外計	39,122	23,306	971	22,004	39,429
売物件 合計	土地	64,023	12,432	1,548	10,667	64,240
	戸建	49,706	17,367	2,139	14,690	50,244
	マンション	50,358	23,436	3,352	19,529	50,913
	住宅以外建物全部	9,679	2,879	216	2,436	9,906
	住宅以外建物一部	846	360	40	299	867
	総計	174,612	56,474	7,295	47,621	176,170
賃貸物件 合計	土地	1,517	216	26	214	1,493
	戸建	12,470	4,918	604	4,422	12,362
	マンション	322,072	150,497	16,972	135,800	319,798
	住宅以外建物全部	6,612	1,460	178	1,306	6,588
	住宅以外建物一部	48,914	11,869	1,375	10,714	48,694
	総計	391,585	168,960	19,155	152,456	388,935
総合計		566,197	225,434	26,450	200,077	565,105

* 取引態様の変更等により「前月末在庫+当月登録-当月成約-当月削除」が「当月末在庫」の数と必ずしも一致しないものもあります。

首都圏圏域登録状況

(2017年11月度)

		前月末在庫	当月登録	当月成約	当月削除	当月末在庫
専属媒介	土地	5,151	1,451	330	1,092	5,177
	戸建	4,947	1,404	369	952	5,021
	マンション	10,141	3,440	1,116	2,128	10,332
	住宅以外建物全部	1,237	487	61	376	1,284
	住宅以外建物一部	112	30	7	30	105
	専属計	21,588	6,812	1,883	4,578	21,919
専任媒介	土地	11,653	2,553	390	2,061	11,747
	戸建	10,045	3,006	554	2,099	10,362
	マンション	16,162	5,638	1,410	3,952	16,361
	住宅以外建物全部	2,120	623	51	485	2,199
	住宅以外建物一部	236	95	8	77	246
	専任計	40,216	11,915	2,413	8,674	40,915
一般媒介	土地	7,483	1,051	71	932	7,557
	戸建	4,932	1,141	93	1,130	4,896
	マンション	10,647	3,319	225	3,206	10,607
	住宅以外建物全部	2,093	558	23	502	2,143
	住宅以外建物一部	219	57	8	45	224
	一般計	25,374	6,126	420	5,815	25,427
媒介計	土地	24,287	5,055	791	4,085	24,481
	戸建	19,924	5,551	1,016	4,181	20,279
	マンション	36,950	12,397	2,751	9,286	37,300
	住宅以外建物全部	5,450	1,668	135	1,363	5,626
	住宅以外建物一部	567	182	23	152	575
	媒介計	87,178	24,853	4,716	19,067	88,261
売主物件	土地	5,664	2,472	102	2,376	5,657
	戸建	13,855	8,430	402	7,689	14,180
	マンション	7,250	8,996	152	8,808	7,294
	住宅以外建物全部	975	498	17	451	1,002
	住宅以外建物一部	143	139	13	124	145
	売主計	27,887	20,535	686	19,448	28,278
代理物件	土地	538	137	8	130	523
	戸建	526	183	11	234	477
	マンション	730	400	19	390	723
	住宅以外建物全部	167	71	1	76	158
	住宅以外建物一部	32	21	0	18	34
	代理計	1,993	812	39	848	1,915
媒介以外計	土地	6,202	2,609	110	2,506	6,180
	戸建	14,381	8,613	413	7,923	14,657
	マンション	7,980	9,396	171	9,198	8,017
	住宅以外建物全部	1,142	569	18	527	1,160
	住宅以外建物一部	175	160	13	142	179
	媒介以外計	29,880	21,347	725	20,296	30,193
売物件合計	土地	30,489	7,664	901	6,591	30,661
	戸建	34,305	14,164	1,429	12,104	34,936
	マンション	44,930	21,793	2,922	18,484	45,317
	住宅以外建物全部	6,592	2,237	153	1,890	6,786
	住宅以外建物一部	742	342	36	294	754
	総計	117,058	46,200	5,441	39,363	118,454
賃貸物件合計	土地	1,125	171	22	164	1,110
	戸建	11,256	4,506	511	4,051	11,200
	マンション	311,096	146,858	16,382	132,637	308,936
	住宅以外建物全部	5,965	1,364	167	1,222	5,940
	住宅以外建物一部	46,126	11,467	1,311	10,311	45,971
	総計	375,568	164,366	18,393	148,385	373,157
総合計		492,626	210,566	23,834	187,748	491,611

* 取引態様の変更等により「前月末在庫+当月登録-当月成約-当月削除」が「当月末在庫」の数と必ずしも一致しないものもあります。

首都圏圏域登録状況（都県別①）（2017年11月度）

		東京					埼玉				
		前月末在庫	当月登録	当月成約	当月削除	当月末在庫	前月末在庫	当月登録	当月成約	当月削除	当月末在庫
専属媒介	土地	1,574	535	133	416	1,559	1,136	278	51	202	1,158
	戸建	1,830	594	123	387	1,915	797	189	59	147	778
	マンション	6,150	2,107	603	1,365	6,292	859	302	87	174	895
	住宅以外建物全部	622	220	30	159	652	184	86	8	54	208
	住宅以外建物一部	79	22	4	25	72	6	5	0	1	10
	専属計	10,255	3,478	893	2,352	10,490	2,982	860	205	578	3,049
専任媒介	土地	1,777	601	101	456	1,815	3,295	667	102	541	3,325
	戸建	2,429	885	169	576	2,571	2,363	690	127	457	2,466
	マンション	8,583	3,176	691	2,331	8,682	1,973	604	190	431	1,945
	住宅以外建物全部	839	266	18	225	866	410	113	7	82	431
	住宅以外建物一部	146	74	4	53	163	13	6	0	3	16
	専任計	13,774	5,002	983	3,641	14,097	8,054	2,080	426	1,514	8,183
一般媒介	土地	987	292	15	268	1,006	957	164	15	144	962
	戸建	1,623	438	29	468	1,563	776	172	17	171	763
	マンション	7,199	2,208	131	2,135	7,188	766	242	18	270	733
	住宅以外建物全部	989	304	13	272	1,009	357	75	2	76	358
	住宅以外建物一部	142	43	6	31	149	14	2	0	2	14
	一般計	10,940	3,285	194	3,174	10,915	2,870	655	52	663	2,830
媒介計	土地	4,338	1,428	249	1,140	4,380	5,388	1,109	168	887	5,445
	戸建	5,882	1,917	321	1,431	6,049	3,936	1,051	203	775	4,007
	マンション	21,932	7,491	1,425	5,831	22,162	3,598	1,148	295	875	3,573
	住宅以外建物全部	2,450	790	61	656	2,527	951	274	17	212	997
	住宅以外建物一部	367	139	14	109	384	33	13	0	6	40
	媒介計	34,969	11,765	2,070	9,167	35,502	13,906	3,595	683	2,755	14,062
売主物件	土地	1,362	1,076	19	1,033	1,388	1,414	508	34	443	1,443
	戸建	3,943	3,076	70	2,900	4,048	4,095	1,919	86	1,756	4,173
	マンション	3,833	4,911	89	4,823	3,838	849	775	17	692	915
	住宅以外建物全部	489	326	8	283	521	158	61	0	67	152
	住宅以外建物一部	104	92	13	79	104	5	4	0	2	7
	売主計	9,731	9,481	199	9,118	9,899	6,521	3,267	137	2,960	6,690
代理物件	土地	129	56	0	49	131	106	20	3	20	102
	戸建	188	57	3	68	173	86	35	1	33	88
	マンション	460	237	10	239	447	64	24	3	16	72
	住宅以外建物全部	89	51	0	49	90	21	2	0	6	16
	住宅以外建物一部	23	10	0	7	25	1	0	0	1	0
	代理計	889	411	13	412	866	278	81	7	76	278
媒介以外計	土地	1,491	1,132	19	1,082	1,519	1,520	528	37	463	1,545
	戸建	4,131	3,133	73	2,968	4,221	4,181	1,954	87	1,789	4,261
	マンション	4,293	5,148	99	5,062	4,285	913	799	20	708	987
	住宅以外建物全部	578	377	8	332	611	179	63	0	73	168
	住宅以外建物一部	127	102	13	86	129	6	4	0	3	7
	媒介以外計	10,620	9,892	212	9,530	10,765	6,799	3,348	144	3,036	6,968
売物件合計	土地	5,829	2,560	268	2,222	5,899	6,908	1,637	205	1,350	6,990
	戸建	10,013	5,050	394	4,399	10,270	8,117	3,005	290	2,564	8,268
	マンション	26,225	12,639	1,524	10,893	26,447	4,511	1,947	315	1,583	4,560
	住宅以外建物全部	3,028	1,167	69	988	3,138	1,130	337	17	285	1,165
	住宅以外建物一部	494	241	27	195	513	39	17	0	9	47
	総計	45,589	21,657	2,282	18,697	46,267	20,705	6,943	827	5,791	21,030
賃貸物件合計	土地	140	38	4	31	143	378	58	7	64	365
	戸建	4,306	2,024	205	1,824	4,301	1,868	757	87	696	1,842
	マンション	184,087	97,783	10,222	89,145	182,518	32,541	12,412	1,541	10,368	33,041
	住宅以外建物全部	2,972	697	87	656	2,926	1,272	303	40	273	1,262
	住宅以外建物一部	33,141	9,123	981	8,390	32,893	3,084	480	81	391	3,093
	総計	224,646	109,665	11,499	100,046	222,781	39,143	14,010	1,756	11,792	39,603
総合計		270,235	131,322	13,781	118,743	269,048	59,848	20,953	2,583	17,583	60,633

首都圏圏域登録状況(都県別②)(2017年11月度)

		千 葉					神 奈 川				
		前月末在庫	当月登録	当月成約	当月削除	当月末在庫	前月末在庫	当月登録	当月成約	当月削除	当月末在庫
専属媒介	土地	1,134	224	61	183	1,116	1,307	414	85	291	1,344
	戸建	748	206	62	157	735	1,572	415	125	261	1,593
	マンション	709	237	102	135	705	2,423	794	324	454	2,440
	住宅以外建物全部	167	102	12	77	177	264	79	11	86	247
	住宅以外建物一部	6	1	0	1	6	21	2	3	3	17
	専属計	2,764	770	237	553	2,739	5,587	1,704	548	1,095	5,641
専任媒介	土地	3,896	649	96	538	3,904	2,685	636	91	526	2,703
	戸建	2,295	513	141	382	2,273	2,958	918	117	684	3,052
	マンション	1,695	523	238	274	1,704	3,911	1,335	291	916	4,030
	住宅以外建物全部	381	100	8	71	401	490	144	18	107	501
	住宅以外建物一部	25	3	2	3	23	52	12	2	18	44
	専任計	8,292	1,788	485	1,268	8,305	10,096	3,045	519	2,251	10,330
一般媒介	土地	4,216	344	23	280	4,267	1,323	251	18	240	1,322
	戸建	1,167	228	17	210	1,184	1,366	303	30	281	1,386
	マンション	602	274	31	219	631	2,080	595	45	582	2,055
	住宅以外建物全部	298	68	3	53	314	449	111	5	101	462
	住宅以外建物一部	11	1	1	2	9	52	11	1	10	52
	一般計	6,294	915	75	764	6,405	5,270	1,271	99	1,214	5,277
媒介計	土地	9,246	1,217	180	1,001	9,287	5,315	1,301	194	1,057	5,369
	戸建	4,210	947	220	749	4,192	5,896	1,636	272	1,226	6,031
	マンション	3,006	1,034	371	628	3,040	8,414	2,724	660	1,952	8,525
	住宅以外建物全部	846	270	23	201	892	1,203	334	34	294	1,210
	住宅以外建物一部	42	5	3	6	38	125	25	6	31	113
	媒介計	17,350	3,473	797	2,585	17,449	20,953	6,020	1,166	4,560	21,248
売主物件	土地	1,433	333	27	336	1,403	1,455	555	22	564	1,423
	戸建	2,305	958	84	851	2,322	3,512	2,477	162	2,182	3,637
	マンション	477	568	8	558	481	2,091	2,742	38	2,735	2,060
	住宅以外建物全部	165	50	8	34	173	163	61	1	67	156
	住宅以外建物一部	8	5	0	4	9	26	38	0	39	25
	売主計	4,388	1,914	127	1,783	4,388	7,247	5,873	223	5,587	7,301
代理物件	土地	194	21	4	14	192	109	40	1	47	98
	戸建	78	25	1	20	84	174	66	6	113	132
	マンション	42	46	3	46	38	164	93	3	89	166
	住宅以外建物全部	26	8	1	9	24	31	10	0	12	28
	住宅以外建物一部	5	9	0	8	6	3	2	0	2	3
	代理計	345	109	9	97	344	481	211	10	263	427
媒介以外計	土地	1,627	354	31	350	1,595	1,564	595	23	611	1,521
	戸建	2,383	983	85	871	2,406	3,686	2,543	168	2,295	3,769
	マンション	519	614	11	604	519	2,255	2,835	41	2,824	2,226
	住宅以外建物全部	191	58	9	43	197	194	71	1	79	184
	住宅以外建物一部	13	14	0	12	15	29	40	0	41	28
	媒介以外計	4,733	2,023	136	1,880	4,732	7,728	6,084	233	5,850	7,728
売物件	土地	10,873	1,571	211	1,351	10,882	6,879	1,896	217	1,668	6,890
	戸建	6,593	1,930	305	1,620	6,598	9,582	4,179	440	3,521	9,800
	マンション	3,525	1,648	382	1,232	3,559	10,669	5,559	701	4,776	10,751
	住宅以外建物全部	1,037	328	32	244	1,089	1,397	405	35	373	1,394
	住宅以外建物一部	55	19	3	18	53	154	65	6	72	141
	総計	22,083	5,496	933	4,465	22,181	28,681	12,104	1,399	10,410	28,976
賃貸物件	土地	378	32	3	33	374	229	43	8	36	228
	戸建	1,710	611	82	567	1,672	3,372	1,114	137	964	3,385
	マンション	27,838	10,213	1,563	8,670	27,819	66,630	26,450	3,056	24,454	65,558
	住宅以外建物全部	686	121	15	72	720	1,035	243	25	221	1,032
	住宅以外建物一部	2,779	498	73	351	2,853	7,122	1,366	176	1,179	7,132
	総計	33,391	11,475	1,736	9,693	33,438	78,388	29,216	3,402	26,854	77,335
総 合 計		55,474	16,971	2,669	14,158	55,619	107,069	41,320	4,801	37,264	106,311