

2017(平成29)年10月度 レインズシステム利用実績報告

(10月1日～31日)

この報告は標記期間内で当機構会員が物件情報登録・成約報告・検索等レインズシステムを利用した実績を集計したものです。

不動産流通市場の動向を表わしているものではないことにご注意ください。

* 会員アクセス状況に「詳細検索」を追加しました。総アクセス件数の前月比・前年同月比は「詳細検索」を含めた件数で比較して算出しています。

〔東日本〕

●東日本会員アクセス状況

	件数 (件)	増減率(%)		
		前月比	前年同月比	
登 録	売物件	8,465	0.7	-0.6
	媒介	18,321	2.0	4.2
	専属 専任	10,942	3.0	5.8
	一般	37,728	2.0	3.5
	媒介 計	23,524	3.4	4.8
	売り主	1,075	8.7	-0.1
	代理	62,327	2.7	3.9
売物件 計	179,813	-1.5	-1.1	
賃貸物件	242,140	-0.5	0.1	
登録 計	7,920	-5.3	-3.1	
成約報告	売物件	19,608	-4.9	-2.3
	賃貸物件	27,528	-5.0	-2.5
成約報告 計	7,368,769	1.0	6.3	
条件検索	売物件	3,206,871	-0.6	0.6
	賃貸物件	1,240,312	1.4	11.2
	成約売物件	178,109	-0.1	12.5
	成約賃貸物件	92,818	46.2	14.9
	日報検索・会員検索	12,086,879	0.8	5.4
	条件検索 計	1,254,554	-2.3	6.9
詳細検索	売物件	1,284,076	-2.7	-7.6
	賃貸物件	207,860	-17.6	106.9
	成約売物件	42,844	-4.1	-5.9
	成約賃貸物件	2,789,334	-3.8	3.0
	詳細検索 計	14,240,117	-0.0	4.2
図面検索	売物件	8,517,741	-2.0	-0.8
	賃貸物件	1,757,560	-0.9	16.7
	成約売物件	153,273	1.5	18.5
	成約賃貸物件	24,668,691	-0.8	3.3
	図面検索 計	1,184,168	2.2	-15.8
その他	変更・削除・再登録・図面登録	26,378,877	0.0	6.4
総アクセス	売物件(成約含む)	14,557,908	-1.4	-2.3
	賃貸物件(成約含む)	61,955	87.5	28.0
	会員検索	40,998,740	-0.4	3.2
	総アクセス件数			

〈参考〉

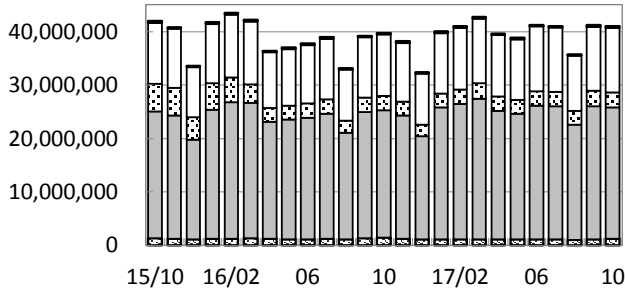
●東日本月末在庫状況(圏域)

	件数 (件)	増減率(%)		
		前月比	前年同月比	
登 録	売物件	26,609	0.7	-1.3
	媒介	63,140	1.6	2.3
	専属 専任	45,741	1.4	0.6
	一般	135,490	1.4	1.0
	媒介 計	36,600	1.7	9.4
	売り主	2,522	-4.0	2.8
	代理	174,612	1.4	2.7
売物件 計	391,585	0.9	-4.1	
賃貸物件	566,197	1.0	-2.1	
在庫 計				



公益財団法人 東日本不動産流通機構 2017(平成29)年11月10日
〒101-0044 東京都千代田区鍛冶町2-3-2 神田センタービルディング2F TEL. 03-5296-9350

(件) 東日本会員アクセス状況推移



(参考)

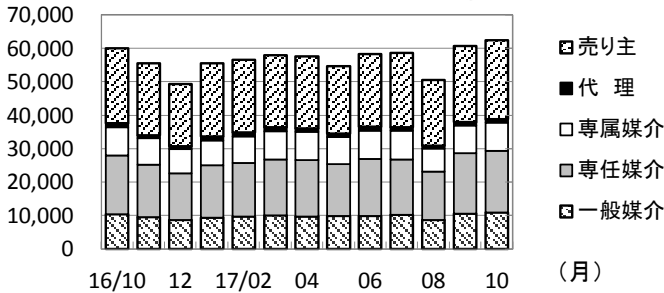
	16/4~16/10	17/4~17/10	前年比%
登録	1,681,031	1,639,316	97.5
成約	191,991	191,123	99.5
条件検索	75,708,534	81,393,673	107.5
詳細検索	18,062,673	19,048,472	105.5
図面検索	157,935,778	168,566,620	106.7
その他	8,607,410	7,807,404	90.7
総合計	262,187,417	278,646,608	106.3

2016年度計	
登録	2,884,778
成約	352,945
条件検索	131,238,303
詳細検索	31,168,260
図面検索	276,533,406
その他	14,344,802
総合計	456,522,494

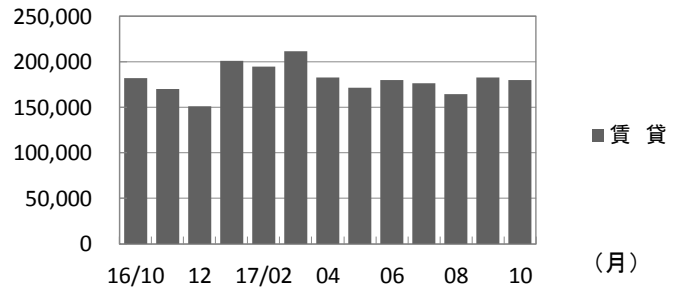
	2016年10月	11月	12月	2017年1月	2月	3月	4月	5月	6月	7月	8月	9月	10月
登録	241,791	225,656	200,580	256,439	251,307	269,765	240,020	225,977	237,956	235,247	214,712	243,264	242,140
成約	28,244	26,361	25,436	30,231	36,874	42,052	28,962	26,206	28,330	28,262	22,861	28,974	27,528
条件検索	11,470,583	11,041,660	9,500,652	11,293,012	11,569,509	12,124,936	11,526,165	11,313,743	12,090,378	12,005,187	10,385,337	11,985,984	12,086,879
詳細検索	2,709,087	2,609,887	2,206,632	2,655,276	2,756,272	2,877,520	2,698,979	2,593,515	2,766,765	2,779,748	2,519,226	2,900,905	2,789,334
図面検索	23,885,396	22,981,138	19,322,384	24,647,273	25,328,662	26,318,171	24,031,721	23,593,490	25,005,082	24,843,533	21,560,503	24,863,600	24,668,691
その他	1,405,676	1,277,700	1,092,688	1,141,780	1,087,507	1,137,717	1,088,758	1,068,227	1,110,198	1,136,092	1,061,650	1,158,311	1,184,168
総合計	39,740,777	38,162,402	32,348,372	40,024,011	41,030,131	42,770,161	39,614,605	38,821,158	41,238,709	41,028,069	35,764,289	41,181,038	40,998,740

* その他は変更、削除、再登録、及び図面登録

(件) 東日本会員の売物件登録推移

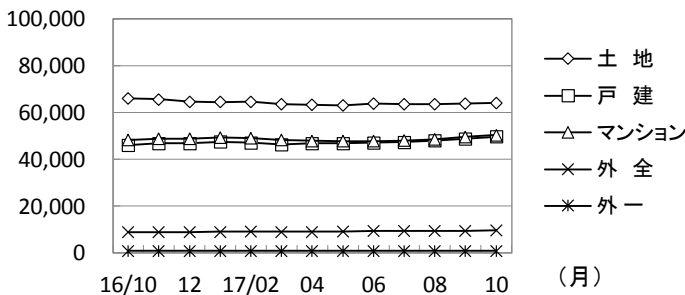


(件) 東日本会員の賃貸物件登録推移

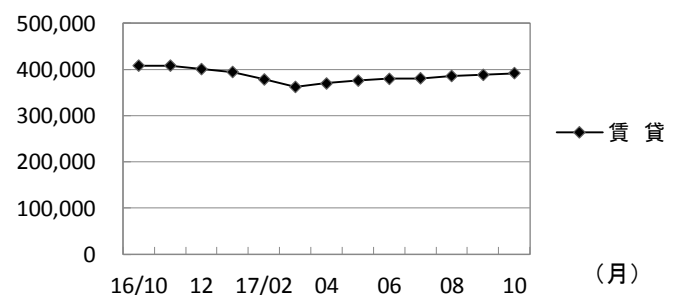


	2016年10月	11月	12月	2017年1月	2月	3月	4月	5月	6月	7月	8月	9月	10月	
売物件	売り主	22,451	21,515	18,593	21,790	21,671	21,564	21,454	20,178	21,752	22,371	19,587	22,742	23,524
	代理	1,076	957	917	1,194	1,135	1,103	1,127	987	1,289	1,023	926	989	1,075
	専属媒介	8,519	7,827	7,240	7,521	8,035	8,525	8,382	8,069	8,455	8,530	6,782	8,405	8,465
	専任媒介	17,579	15,813	14,013	15,527	16,048	16,745	16,785	15,552	16,901	16,620	14,426	17,959	18,321
	一般媒介	10,346	9,453	8,619	9,441	9,618	9,994	9,767	9,834	9,943	10,141	8,751	10,621	10,942
合計	59,971	55,565	49,382	55,473	56,507	57,931	57,515	54,620	58,340	58,685	50,472	60,716	62,327	
賃貸	181,820	170,091	151,198	200,966	194,800	211,834	182,505	171,357	179,616	176,562	164,240	182,548	179,813	
総合計	241,791	225,656	200,580	256,439	251,307	269,765	240,020	225,977	237,956	235,247	214,712	243,264	242,140	

(件) 東日本圏域の売物件在庫推移



(件) 東日本圏域の賃貸物件在庫推移



	2016年10月	11月	12月	2017年1月	2月	3月	4月	5月	6月	7月	8月	9月	10月	
売物件	土地	65,977	65,634	64,546	64,424	64,577	63,600	63,179	63,019	63,721	63,476	63,631	63,719	64,023
	戸建	46,113	46,886	46,704	47,453	47,165	46,355	46,918	46,715	47,032	47,288	48,049	48,719	49,706
	マンション	48,332	48,811	48,685	49,235	49,142	48,330	47,830	47,702	47,717	47,932	48,517	49,564	50,358
	外全	8,813	8,962	8,861	8,972	9,161	9,033	8,984	9,131	9,309	9,316	9,412	9,439	9,679
	外一	845	871	815	844	835	793	809	816	814	838	834	825	846
合計	170,080	171,164	169,611	170,928	170,880	168,111	167,720	167,383	168,593	168,850	170,443	172,266	174,612	
賃貸	408,233	407,730	400,845	394,568	378,916	362,574	369,705	376,016	380,077	380,660	385,742	388,107	391,585	
総合計	578,313	578,894	570,456	565,496	549,796	530,685	537,425	543,399	548,670	549,510	556,185	560,373	566,197	

* 外全は住宅以外建物全部、外一は住宅以外建物一部

2017(平成29)年10月度 レインズシステム利用実績報告

(10月1日～31日)

〔首都圏〕

●首都圏会員アクセス状況

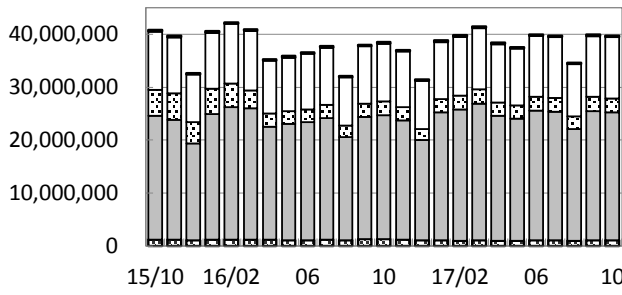
				件数 (件)	増減率(%)	
					前月比	前年同月比
登 録	売物件	媒介	専属	7,432	0.8	-2.1
			専任	14,218	5.1	3.9
			一般	7,760	5.5	6.0
			媒介 計	29,410	4.1	2.9
		売り主	21,611	3.1	4.4	
		代理	1,035	8.8	0.8	
		売物件 計	52,056	3.8	3.4	
		賃貸物件	175,424	-1.6	-1.2	
		登録 計	227,480	-0.4	-0.1	
	成約報告	売物件		5,878	-5.0	-5.7
賃貸物件			18,761	-4.8	-2.0	
成約報告 計			24,639	-4.8	-2.9	
条件検索	売物件		6,945,557	1.0	6.5	
	賃貸物件		3,192,207	-0.6	0.6	
	成約売物件		1,161,406	1.6	11.3	
	成約賃貸物件		176,748	-0.3	12.2	
	日報検索・会員検索		88,292	48.0	16.0	
	条件検索 計		11,564,210	0.8	5.4	
詳細検索	売物件		1,132,720	-2.4	8.9	
	賃貸物件		1,279,538	-2.7	-7.6	
	成約売物件		192,669	-18.3	118.4	
	成約賃貸物件		42,672	-4.0	-6.1	
	詳細検索 計		2,647,599	-3.9	3.5	
図面検索	売物件		13,785,786	-0.0	4.3	
	賃貸物件		8,490,058	-2.1	-0.9	
	成約売物件		1,695,135	-0.7	17.2	
	成約賃貸物件		153,050	1.5	18.5	
	図面検索 計		24,124,029	-0.8	3.3	
その他	変更・削除・再登録・図面登録			1,123,282	2.4	-16.7
総アクセス	売物件(成約含む)			25,168,467	0.0	6.6
	賃貸物件(成約含む)			14,481,563	-1.5	-2.4
	会員検索			61,209	88.9	29.7
	総アクセス件数			39,711,239	-0.5	3.2

<参考>

●首都圏月末在庫状況(圏域)

				件数 (件)	増減率(%)	
					前月比	前年同月比
登 録	売物件	媒介	専属	21,588	1.0	-0.3
			専任	40,216	2.4	3.5
			一般	25,374	1.8	1.1
			媒介 計	87,178	1.9	1.8
		売り主	27,887	2.1	11.7	
		代理	1,993	1.8	2.6	
		売物件 計	117,058	1.9	4.0	
		賃貸物件	375,568	0.9	-4.3	
		在庫 計	492,626	1.1	-2.5	

首都圏会員アクセス状況推移



(参考)

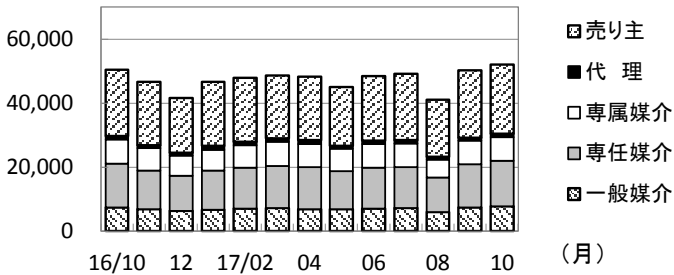
	16/4~16/10	17/4~17/10	前年比%
登録	1,583,492	1,539,642	97.2
成約	172,538	171,136	99.2
条件検索	72,422,689	77,813,204	107.4
詳細検索	17,077,909	18,015,935	105.5
図面検索	154,491,518	164,879,708	106.7
その他	8,217,657	7,395,185	90.0
総合計	253,965,803	269,814,810	106.2

2016年度計
2,719,023
318,375
125,585,985
29,488,096
270,613,049
13,671,349
442,395,877

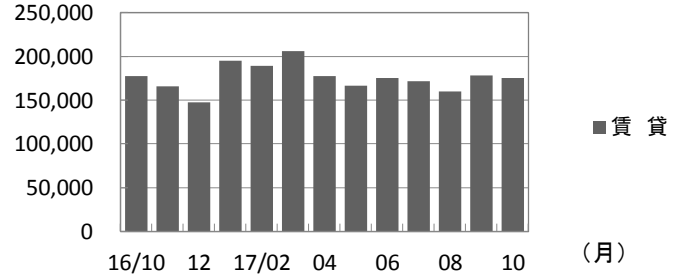
	2016年10月	11月	12月	2017年1月	2月	3月	4月	5月	6月	7月	8月	9月	10月
登録	227,807	212,461	189,034	241,950	237,404	254,682	226,100	211,758	223,778	221,089	200,976	228,461	227,480
成約	25,375	23,707	22,893	27,745	33,641	37,851	25,920	23,623	25,368	25,257	20,442	25,887	24,639
条件検索	10,970,609	10,574,520	9,103,342	10,812,741	11,073,088	11,599,605	11,016,585	10,809,769	11,561,061	11,472,592	9,917,847	11,471,140	11,564,210
詳細検索	2,558,795	2,469,177	2,095,623	2,510,012	2,613,430	2,721,945	2,549,151	2,446,202	2,609,915	2,624,807	2,382,975	2,755,286	2,647,599
図面検索	23,360,046	22,499,864	18,938,724	24,131,862	24,793,541	25,757,540	23,518,611	23,073,455	24,464,738	24,295,705	21,087,221	24,315,949	24,124,029
その他	1,348,712	1,220,872	1,041,607	1,082,295	1,031,767	1,077,151	1,029,635	1,010,319	1,052,456	1,078,738	1,003,891	1,096,864	1,123,282
総合計	38,491,344	37,000,601	31,391,223	38,806,605	39,782,871	41,448,774	38,366,002	37,575,126	39,937,316	39,718,188	34,613,352	39,893,587	39,711,239

* その他は変更、削除、再登録、及び図面登録

首都圏会員の売物件登録推移

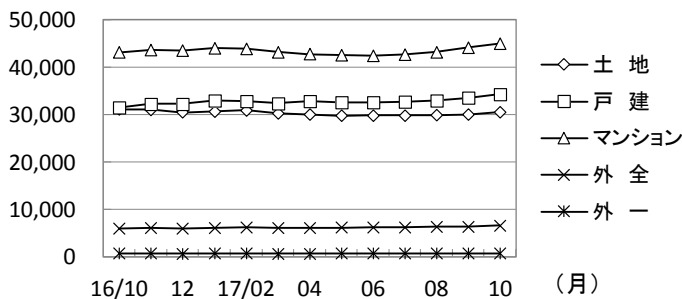


首都圏会員の賃貸物件登録推移

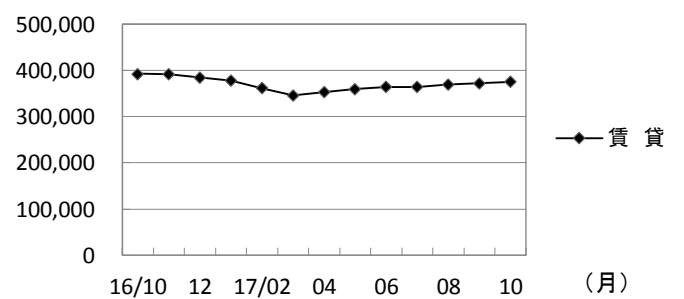


	2016年10月	11月	12月	2017年1月	2月	3月	4月	5月	6月	7月	8月	9月	10月
売物件	売り主	20,709	19,770	17,086	20,135	19,921	19,721	19,902	18,306	20,112	20,669	17,739	20,962
	代理	1,027	927	887	1,134	1,102	1,051	1,093	948	1,074	970	850	951
	専属媒介	7,590	6,934	6,439	6,625	7,128	7,563	7,317	7,039	7,330	7,421	5,731	7,371
	専任媒介	13,679	12,182	11,013	12,106	12,663	13,092	13,055	11,785	12,873	12,764	10,657	13,527
	一般媒介	7,320	6,774	6,199	6,689	7,044	7,224	6,870	6,885	6,968	7,228	5,997	7,354
合計	50,325	46,587	41,624	46,689	47,858	48,651	48,237	44,963	48,357	49,052	40,974	50,165	
賃貸	177,482	165,874	147,410	195,261	189,546	206,031	177,863	166,795	175,421	172,037	160,002	178,296	
総合計	227,807	212,461	189,034	241,950	237,404	254,682	226,100	211,758	223,778	221,089	200,976	228,461	

首都圏圏域の売物件在庫推移



首都圏圏域の賃貸物件在庫推移



	2016年10月	11月	12月	2017年1月	2月	3月	4月	5月	6月	7月	8月	9月	10月
売物件	土地	31,142	31,037	30,463	30,652	30,934	30,274	29,985	29,784	29,844	29,841	29,847	30,053
	戸建	31,536	32,249	32,243	32,987	32,879	32,374	32,863	32,566	32,580	32,656	32,986	33,517
	マンション	43,129	43,632	43,491	43,978	43,837	43,197	42,740	42,546	42,429	42,631	43,169	44,154
	外全	5,987	6,100	6,032	6,149	6,265	6,102	6,067	6,172	6,234	6,272	6,346	6,389
	外一	712	725	679	708	702	673	685	704	699	729	729	728
合計	112,506	113,743	112,908	114,474	114,617	112,620	112,340	111,772	111,786	112,129	113,077	114,841	
賃貸	392,534	391,749	384,950	378,167	361,900	346,077	353,608	359,714	364,071	364,562	369,627	372,332	
総合計	505,040	505,492	497,858	492,641	476,517	458,697	465,948	471,486	475,857	476,691	482,704	487,173	

* 外全は住宅以外建物全部、外一は住宅以外建物一部

東日本会員登録状況

(2017年10月度)

		前月末在庫	当月登録	当月成約	当月削除	当月末在庫
専属媒介	土地	7,924	2,121	471	1,663	7,897
	戸建	6,113	1,808	524	1,193	6,190
	マンション	10,821	3,911	1,264	2,529	10,939
	住宅以外建物全部	1,597	590	78	474	1,630
	住宅以外建物一部	131	35	5	37	124
	専属計	26,586	8,465	2,342	5,896	26,780
専任媒介	土地	25,470	5,236	859	4,034	25,792
	戸建	15,760	4,619	986	3,393	15,907
	マンション	18,165	7,398	1,795	5,049	18,614
	住宅以外建物全部	3,238	985	90	790	3,328
	住宅以外建物一部	258	83	5	72	266
	専任計	62,891	18,321	3,735	13,338	63,907
一般媒介	土地	20,099	2,886	200	2,547	20,270
	戸建	9,110	2,419	255	2,030	9,350
	マンション	12,884	4,590	336	4,250	12,985
	住宅以外建物全部	3,424	973	28	874	3,513
	住宅以外建物一部	248	74	5	56	259
	一般計	45,765	10,942	824	9,757	46,377
媒介計	土地	53,493	10,243	1,530	8,244	53,959
	戸建	30,983	8,846	1,765	6,616	31,447
	マンション	41,870	15,899	3,395	11,828	42,538
	住宅以外建物全部	8,259	2,548	196	2,138	8,471
	住宅以外建物一部	637	192	15	165	649
	媒介計	135,242	37,728	6,901	28,991	137,064
売主物件	土地	9,582	3,362	158	3,291	9,498
	戸建	17,504	9,465	560	8,382	18,021
	マンション	7,967	9,908	200	9,471	8,210
	住宅以外建物全部	1,160	667	31	596	1,199
	住宅以外建物一部	150	122	18	101	153
	売主計	36,363	23,524	967	21,841	37,081
代理物件	土地	1,055	215	9	320	941
	戸建	612	259	17	233	628
	マンション	773	473	22	441	785
	住宅以外建物全部	228	113	4	126	214
	住宅以外建物一部	29	15	0	10	34
	代理計	2,697	1,075	52	1,130	2,602
媒介以外計	土地	10,637	3,577	167	3,611	10,439
	戸建	18,116	9,724	577	8,615	18,649
	マンション	8,740	10,381	222	9,912	8,995
	住宅以外建物全部	1,388	780	35	722	1,413
	住宅以外建物一部	179	137	18	111	187
	媒介以外計	39,060	24,599	1,019	22,971	39,683
売物件 合計	土地	64,130	13,820	1,697	11,855	64,398
	戸建	49,099	18,570	2,342	15,231	50,096
	マンション	50,610	26,280	3,617	21,740	51,533
	住宅以外建物全部	9,647	3,328	231	2,860	9,884
	住宅以外建物一部	816	329	33	276	836
	総計	174,302	62,327	7,920	51,962	176,747
賃貸物件 合計	土地	1,556	297	40	295	1,518
	戸建	12,668	5,255	670	4,658	12,595
	マンション	318,764	160,787	17,209	139,192	323,150
	住宅以外建物全部	6,833	1,535	242	1,497	6,629
	住宅以外建物一部	49,387	11,939	1,447	10,851	49,028
	総計	389,208	179,813	19,608	156,493	392,920
総合計		563,510	242,140	27,528	208,455	569,667

* 取引態様の変更等により「前月末在庫+当月登録-当月成約-当月削除」が「当月末在庫」の数と必ずしも一致しないものもあります。

首都圏会員登録状況

(2017年10月度)

		前月末在庫	当月登録	当月成約	当月削除	当月末在庫
専属媒介	土地	5,545	1,694	351	1,283	5,597
	戸建	5,030	1,512	414	1,026	5,093
	マンション	10,172	3,671	1,170	2,404	10,272
	住宅以外建物全部	1,313	520	59	425	1,344
	住宅以外建物一部	121	35	5	37	114
	専属計	22,181	7,432	1,999	5,175	22,420
専任媒介	土地	12,954	3,249	487	2,465	13,235
	戸建	10,681	3,410	607	2,590	10,840
	マンション	16,196	6,723	1,509	4,651	16,667
	住宅以外建物全部	2,290	760	49	619	2,374
	住宅以外建物一部	231	76	5	67	237
	専任計	42,352	14,218	2,657	10,392	43,353
一般媒介	土地	8,882	1,309	80	1,138	8,998
	戸建	5,111	1,483	104	1,269	5,284
	マンション	11,237	4,115	266	3,856	11,310
	住宅以外建物全部	2,371	783	17	683	2,465
	住宅以外建物一部	218	70	5	54	227
	一般計	27,819	7,760	472	7,000	28,284
媒介計	土地	27,381	6,252	918	4,886	27,830
	戸建	20,822	6,405	1,125	4,885	21,217
	マンション	37,605	14,509	2,945	10,911	38,249
	住宅以外建物全部	5,974	2,063	125	1,727	6,183
	住宅以外建物一部	570	181	15	158	578
	媒介計	92,352	29,410	5,128	22,567	94,057
売主物件	土地	6,023	2,764	83	2,677	6,024
	戸建	13,739	8,358	409	7,529	14,153
	マンション	7,511	9,723	169	9,329	7,741
	住宅以外建物全部	1,008	645	28	568	1,056
	住宅以外建物一部	144	121	18	101	146
	売主計	28,425	21,611	707	20,204	29,120
代理物件	土地	710	192	6	172	726
	戸建	542	247	13	208	574
	マンション	750	471	21	439	765
	住宅以外建物全部	213	110	3	121	202
	住宅以外建物一部	29	15	0	10	34
	代理計	2,244	1,035	43	950	2,301
媒介以外計	土地	6,733	2,956	89	2,849	6,750
	戸建	14,281	8,605	422	7,737	14,727
	マンション	8,261	10,194	190	9,768	8,506
	住宅以外建物全部	1,221	755	31	689	1,258
	住宅以外建物一部	173	136	18	111	180
	媒介以外計	30,669	22,646	750	21,154	31,421
売物件合計	土地	34,114	9,208	1,007	7,735	34,580
	戸建	35,103	15,010	1,547	12,622	35,944
	マンション	45,866	24,703	3,135	20,679	46,755
	住宅以外建物全部	7,195	2,818	156	2,416	7,441
	住宅以外建物一部	743	317	33	269	758
	総計	123,021	52,056	5,878	43,721	125,478
賃貸物件合計	土地	1,207	251	37	244	1,177
	戸建	11,600	4,855	584	4,337	11,534
	マンション	309,305	157,338	16,544	136,635	313,465
	住宅以外建物全部	6,310	1,427	221	1,409	6,107
	住宅以外建物一部	47,066	11,553	1,375	10,496	46,748
	総計	375,488	175,424	18,761	153,121	379,031
総合計		498,509	227,480	24,639	196,842	504,509

* 取引態様の変更等により「前月末在庫+当月登録-当月成約-当月削除」が「当月末在庫」の数と必ずしも一致しないものもあります。

首都圏会員登録状況(都県別①)(2017年10月度)

		東 京					埼 玉				
		前月末在庫	当月登録	当月成約	当月削除	当月末在庫	前月末在庫	当月登録	当月成約	当月削除	当月末在庫
専属媒介	土地	2,186	768	153	603	2,191	1,084	302	53	225	1,107
	戸建	2,183	720	195	487	2,218	706	186	53	135	702
	マンション	7,033	2,599	733	1,833	7,081	615	196	59	109	634
	住宅以外建物全部	842	363	30	300	873	142	43	5	41	139
	住宅以外建物一部	91	31	3	34	85	7	1	1	0	7
	専属計	12,335	4,481	1,114	3,257	12,448	2,554	728	171	510	2,589
専任媒介	土地	3,679	1,145	136	925	3,754	3,222	741	141	565	3,256
	戸建	3,744	1,355	179	1,074	3,825	2,178	600	149	457	2,154
	マンション	10,040	4,474	803	3,216	10,426	1,564	527	169	309	1,604
	住宅以外建物全部	1,325	489	24	393	1,392	302	76	8	59	308
	住宅以外建物一部	167	62	2	56	171	14	3	1	4	13
	専任計	18,955	7,525	1,144	5,664	19,568	7,280	1,947	468	1,394	7,335
一般媒介	土地	2,688	574	31	511	2,733	948	155	17	156	933
	戸建	2,236	689	42	618	2,288	647	187	10	154	687
	マンション	8,535	3,244	172	3,056	8,595	553	157	19	121	589
	住宅以外建物全部	1,535	596	11	496	1,628	240	59	1	45	256
	住宅以外建物一部	166	62	5	44	179	12	1	0	1	11
	一般計	15,160	5,165	261	4,725	15,423	2,400	559	47	477	2,476
媒介計	土地	8,553	2,487	320	2,039	8,678	5,254	1,198	211	946	5,296
	戸建	8,163	2,764	416	2,179	8,331	3,531	973	212	746	3,543
	マンション	25,608	10,317	1,708	8,105	26,102	2,732	880	247	539	2,827
	住宅以外建物全部	3,702	1,448	65	1,189	3,893	684	178	14	145	703
	住宅以外建物一部	424	155	10	134	435	33	5	2	5	31
	媒介計	46,450	17,171	2,519	13,646	47,439	12,234	3,234	686	2,381	12,400
売主物件	土地	1,842	1,350	24	1,342	1,827	1,404	480	17	411	1,455
	戸建	5,007	3,715	103	3,475	5,142	3,459	1,256	89	1,028	3,597
	マンション	5,554	7,814	129	7,492	5,749	490	232	9	218	495
	住宅以外建物全部	636	485	13	441	667	103	42	2	38	105
	住宅以外建物一部	125	120	18	97	130	4	0	0	1	3
	売主計	13,164	13,484	287	12,847	13,515	5,460	2,010	117	1,696	5,655
代理物件	土地	312	129	2	110	331	123	31	1	18	135
	戸建	250	141	8	123	263	56	27	2	16	69
	マンション	629	410	18	378	651	33	18	1	16	33
	住宅以外建物全部	148	85	2	94	140	13	2	0	2	13
	住宅以外建物一部	28	12	0	7	33	0	0	0	0	0
	代理計	1,367	777	30	712	1,418	225	78	4	52	250
媒介以外計	土地	2,154	1,479	26	1,452	2,158	1,527	511	18	429	1,590
	戸建	5,257	3,856	111	3,598	5,405	3,515	1,283	91	1,044	3,666
	マンション	6,183	8,224	147	7,870	6,400	523	250	10	234	528
	住宅以外建物全部	784	570	15	535	807	116	44	2	40	118
	住宅以外建物一部	153	132	18	104	163	4	0	0	1	3
	媒介以外計	14,531	14,261	317	13,559	14,933	5,685	2,088	121	1,748	5,905
売物件	土地	10,707	3,966	346	3,491	10,836	6,781	1,709	229	1,375	6,886
	戸建	13,420	6,620	527	5,777	13,736	7,046	2,256	303	1,790	7,209
	マンション	31,791	18,541	1,855	15,975	32,502	3,255	1,130	257	773	3,355
	住宅以外建物全部	4,486	2,018	80	1,724	4,700	800	222	16	185	821
	住宅以外建物一部	577	287	28	238	598	37	5	2	6	34
	総計	60,981	31,432	2,836	27,205	62,372	17,919	5,322	807	4,129	18,305
賃貸物件	土地	215	59	7	63	204	350	67	3	53	361
	戸建	5,576	2,529	244	2,392	5,469	1,649	705	82	618	1,654
	マンション	209,230	115,823	11,336	102,081	211,637	25,687	9,432	1,070	8,162	25,887
	住宅以外建物全部	3,663	866	95	838	3,596	1,059	186	54	186	1,005
	住宅以外建物一部	36,148	9,511	1,084	8,830	35,745	2,606	445	85	378	2,588
	総計	254,832	128,788	12,766	114,204	256,651	31,351	10,835	1,294	9,397	31,495
総合計		315,813	160,220	15,602	141,409	319,023	49,270	16,157	2,101	13,526	49,800

首都圏会員登録状況（都県別②）（2017年10月度）

		千 葉					神 奈 川				
		前月末在庫	当月登録	当月成約	当月削除	当月末在庫	前月末在庫	当月登録	当月成約	当月削除	当月末在庫
専属媒介	土地	953	213	64	143	963	1,322	411	81	312	1,336
	戸建	657	174	49	113	667	1,484	432	117	291	1,506
	マンション	536	178	88	92	531	1,988	698	290	370	2,026
	住宅以外建物全部	114	46	12	37	112	215	68	12	47	220
	住宅以外建物一部	6	2	0	1	7	17	1	1	2	15
	専属計	2,266	613	213	386	2,280	5,026	1,610	501	1,022	5,103
専任媒介	土地	3,454	642	101	456	3,539	2,599	721	109	519	2,686
	戸建	2,069	560	136	367	2,113	2,690	895	143	692	2,748
	マンション	1,398	478	224	219	1,425	3,194	1,244	313	907	3,212
	住宅以外建物全部	293	83	7	74	295	370	112	10	93	379
	住宅以外建物一部	18	2	0	1	19	32	9	2	6	34
	専任計	7,232	1,765	468	1,117	7,391	8,885	2,981	577	2,217	9,059
一般媒介	土地	3,985	303	20	238	4,028	1,261	277	12	233	1,304
	戸建	1,011	261	27	218	1,045	1,217	346	25	279	1,264
	マンション	551	211	26	207	540	1,588	503	49	472	1,586
	住宅以外建物全部	203	42	1	44	200	393	86	4	98	381
	住宅以外建物一部	5	1	0	1	5	35	6	0	8	32
	一般計	5,755	818	74	708	5,818	4,504	1,218	90	1,090	4,567
媒介計	土地	8,392	1,158	185	837	8,530	5,182	1,409	202	1,064	5,326
	戸建	3,737	995	212	698	3,825	5,391	1,673	285	1,262	5,518
	マンション	2,485	867	338	518	2,496	6,780	2,445	652	1,749	6,824
	住宅以外建物全部	610	171	20	155	607	978	266	26	238	980
	住宅以外建物一部	29	5	0	3	31	84	16	3	16	81
	媒介計	15,253	3,196	755	2,211	15,489	18,415	5,809	1,168	4,329	18,729
売主物件	土地	1,232	349	20	291	1,269	1,545	585	22	633	1,473
	戸建	1,948	1,047	54	899	2,040	3,325	2,340	163	2,127	3,374
	マンション	218	155	9	150	214	1,249	1,522	22	1,469	1,283
	住宅以外建物全部	102	41	3	24	115	167	77	10	65	169
	住宅以外建物一部	7	0	0	2	5	8	1	0	1	8
	売主計	3,507	1,592	86	1,366	3,643	6,294	4,525	217	4,295	6,307
代理物件	土地	177	15	1	22	168	98	17	2	22	92
	戸建	75	9	0	13	70	161	70	3	56	172
	マンション	17	2	0	5	14	71	41	2	40	67
	住宅以外建物全部	18	15	1	15	17	34	8	0	10	32
	住宅以外建物一部	1	3	0	3	1	0	0	0	0	0
	代理計	288	44	2	58	270	364	136	7	128	363
媒介以外計	土地	1,409	364	21	313	1,437	1,643	602	24	655	1,565
	戸建	2,023	1,056	54	912	2,110	3,486	2,410	166	2,183	3,546
	マンション	235	157	9	155	228	1,320	1,563	24	1,509	1,350
	住宅以外建物全部	120	56	4	39	132	201	85	10	75	201
	住宅以外建物一部	8	3	0	5	6	8	1	0	1	8
	媒介以外計	3,795	1,636	88	1,424	3,913	6,658	4,661	224	4,423	6,670
売物件	土地	9,801	1,522	206	1,150	9,967	6,825	2,011	226	1,719	6,891
	戸建	5,760	2,051	266	1,610	5,935	8,877	4,083	451	3,445	9,064
	マンション	2,720	1,024	347	673	2,724	8,100	4,008	676	3,258	8,174
	住宅以外建物全部	730	227	24	194	739	1,179	351	36	313	1,181
	住宅以外建物一部	37	8	0	8	37	92	17	3	17	89
	合計	19,048	4,832	843	3,635	19,402	25,073	10,470	1,392	8,752	25,399
賃貸物件	土地	385	52	5	65	367	257	73	22	63	245
	戸建	1,439	572	99	461	1,451	2,936	1,049	159	866	2,960
	マンション	21,448	8,628	1,793	6,144	22,139	52,940	23,455	2,345	20,248	53,802
	住宅以外建物全部	484	68	20	63	469	1,104	307	52	322	1,037
	住宅以外建物一部	2,152	391	52	305	2,186	6,160	1,206	154	983	6,229
	合計	25,908	9,711	1,969	7,038	26,612	63,397	26,090	2,732	22,482	64,273
総 合 計		44,956	14,543	2,812	10,673	46,014	88,470	36,560	4,124	31,234	89,672

東日本圏域 登録状況

(2017年10月度)

		前月末在庫	当月登録	当月成約	当月削除	当月末在庫
専属媒介	土地	7,865	2,112	470	1,655	7,839
	戸建	6,086	1,794	524	1,178	6,163
	マンション	10,765	3,870	1,266	2,500	10,869
	住宅以外建物全部	1,569	581	78	453	1,614
	住宅以外建物一部	131	35	5	37	124
	専属計	26,416	8,392	2,343	5,823	26,609
専任媒介	土地	25,294	5,203	861	3,992	25,627
	戸建	15,531	4,500	984	3,298	15,658
	マンション	17,873	7,252	1,792	4,904	18,324
	住宅以外建物全部	3,163	957	89	762	3,254
	住宅以外建物一部	268	85	7	71	277
	専任計	62,129	17,997	3,733	13,027	63,140
一般媒介	土地	20,038	2,880	199	2,505	20,243
	戸建	9,019	2,399	253	1,996	9,274
	マンション	12,463	4,360	334	4,038	12,548
	住宅以外建物全部	3,332	940	28	845	3,417
	住宅以外建物一部	248	74	5	56	259
	一般計	45,100	10,653	819	9,440	45,741
媒介計	土地	53,197	10,195	1,530	8,152	53,709
	戸建	30,636	8,693	1,761	6,472	31,095
	マンション	41,101	15,482	3,392	11,442	41,741
	住宅以外建物全部	8,064	2,478	195	2,060	8,285
	住宅以外建物一部	647	194	17	164	660
	媒介計	133,645	37,042	6,895	28,290	135,490
売主物件	土地	9,516	3,348	158	3,284	9,424
	戸建	17,478	9,454	560	8,376	17,990
	マンション	7,700	9,652	200	9,312	7,846
	住宅以外建物全部	1,153	657	31	589	1,189
	住宅以外建物一部	148	121	18	100	151
	売主計	35,995	23,232	967	21,661	36,600
代理物件	土地	1,006	185	9	291	890
	戸建	605	257	17	230	621
	マンション	763	468	22	440	771
	住宅以外建物全部	222	105	4	121	205
	住宅以外建物一部	30	16	0	11	35
	代理計	2,626	1,031	52	1,093	2,522
媒介以外計	土地	10,522	3,533	167	3,575	10,314
	戸建	18,083	9,711	577	8,606	18,611
	マンション	8,463	10,120	222	9,752	8,617
	住宅以外建物全部	1,375	762	35	710	1,394
	住宅以外建物一部	178	137	18	111	186
	媒介以外計	38,621	24,263	1,019	22,754	39,122
売物件 合計	土地	63,719	13,728	1,697	11,727	64,023
	戸建	48,719	18,404	2,338	15,078	49,706
	マンション	49,564	25,602	3,614	21,194	50,358
	住宅以外建物全部	9,439	3,240	230	2,770	9,679
	住宅以外建物一部	825	331	35	275	846
	総計	172,266	61,305	7,914	51,044	174,612
賃貸物件 合計	土地	1,553	298	40	294	1,517
	戸建	12,545	5,178	665	4,588	12,470
	マンション	317,919	160,287	17,191	138,944	322,072
	住宅以外建物全部	6,816	1,527	240	1,491	6,612
	住宅以外建物一部	49,274	11,868	1,445	10,783	48,914
	総計	388,107	179,158	19,581	156,100	391,585
総合計		560,373	240,463	27,495	207,144	566,197

* 取引態様の変更等により「前月末在庫+当月登録-当月成約-当月削除」が「当月末在庫」の数と必ずしも一致しないものもあります。

首都圏圏域登録状況

(2017年10月度)

		前月末在庫	当月登録	当月成約	当月削除	当月末在庫
専属媒介	土地	5,095	1,618	348	1,208	5,151
	戸建	4,897	1,455	412	982	4,947
	マンション	10,052	3,612	1,170	2,353	10,141
	住宅以外建物全部	1,211	474	59	383	1,237
	住宅以外建物一部	119	35	5	37	112
	専属計	21,374	7,194	1,994	4,963	21,588
専任媒介	土地	11,391	2,973	480	2,224	11,653
	戸建	9,914	3,217	590	2,445	10,045
	マンション	15,689	6,486	1,501	4,426	16,162
	住宅以外建物全部	2,036	682	46	544	2,120
	住宅以外建物一部	231	75	6	66	236
	専任計	39,261	13,433	2,623	9,705	40,216
一般媒介	土地	7,359	1,118	77	935	7,483
	戸建	4,747	1,392	102	1,167	4,932
	マンション	10,585	3,797	263	3,550	10,647
	住宅以外建物全部	2,023	673	16	598	2,093
	住宅以外建物一部	210	69	5	53	219
	一般計	24,924	7,049	463	6,303	25,374
媒介計	土地	23,845	5,709	905	4,367	24,287
	戸建	19,558	6,064	1,104	4,594	19,924
	マンション	36,326	13,895	2,934	10,329	36,950
	住宅以外建物全部	5,270	1,829	121	1,525	5,450
	住宅以外建物一部	560	179	16	156	567
	媒介計	85,559	27,676	5,080	20,971	87,178
売主物件	土地	5,677	2,696	81	2,623	5,664
	戸建	13,468	8,310	406	7,508	13,855
	マンション	7,107	9,412	167	9,107	7,250
	住宅以外建物全部	932	621	27	550	975
	住宅以外建物一部	141	120	18	100	143
	売主計	27,325	21,159	699	19,888	27,887
代理物件	土地	531	135	6	122	538
	戸建	491	227	13	187	526
	マンション	721	462	21	435	730
	住宅以外建物全部	187	91	3	112	167
	住宅以外建物一部	27	16	0	11	32
	代理計	1,957	931	43	867	1,993
媒介以外計	土地	6,208	2,831	87	2,745	6,202
	戸建	13,959	8,537	419	7,695	14,381
	マンション	7,828	9,874	188	9,542	7,980
	住宅以外建物全部	1,119	712	30	662	1,142
	住宅以外建物一部	168	136	18	111	175
	媒介以外計	29,282	22,090	742	20,755	29,880
売物件合計	土地	30,053	8,540	992	7,112	30,489
	戸建	33,517	14,601	1,523	12,289	34,305
	マンション	44,154	23,769	3,122	19,871	44,930
	住宅以外建物全部	6,389	2,541	151	2,187	6,592
	住宅以外建物一部	728	315	34	267	742
	総計	114,841	49,766	5,822	41,726	117,058
賃貸物件合計	土地	1,156	243	37	237	1,125
	戸建	11,325	4,748	576	4,241	11,256
	マンション	307,231	156,283	16,467	135,952	311,096
	住宅以外建物全部	6,166	1,401	215	1,387	5,965
	住宅以外建物一部	46,454	11,419	1,371	10,376	46,126
	総計	372,332	174,094	18,666	152,193	375,568
総合計		487,173	223,860	24,488	193,919	492,626

* 取引態様の変更等により「前月末在庫+当月登録-当月成約-当月削除」が「当月末在庫」の数と必ずしも一致しないものもあります。

首都圏圏域登録状況（都県別①）（2017年10月度）

		東 京					埼 玉				
		前月末在庫	当月登録	当月成約	当月削除	当月末在庫	前月末在庫	当月登録	当月成約	当月削除	当月末在庫
専属媒介	土地	1,552	619	141	454	1,574	1,110	312	60	225	1,136
	戸建	1,795	587	172	377	1,830	796	217	61	154	797
	マンション	6,128	2,243	636	1,592	6,150	832	295	102	155	859
	住宅以外建物全部	601	230	26	181	622	184	60	5	55	184
	住宅以外建物一部	83	32	3	33	79	6	1	1	0	6
	専属計	10,159	3,711	978	2,637	10,255	2,928	885	229	589	2,982
専任媒介	土地	1,707	736	103	565	1,777	3,267	758	146	580	3,295
	戸建	2,376	957	133	756	2,429	2,396	682	163	532	2,363
	マンション	8,224	3,707	692	2,607	8,583	1,918	699	200	437	1,973
	住宅以外建物全部	798	311	14	247	839	391	108	14	75	410
	住宅以外建物一部	142	49	1	44	146	16	4	1	7	13
	専任計	13,247	5,760	943	4,219	13,774	7,988	2,251	524	1,631	8,054
一般媒介	土地	943	317	26	250	987	961	170	17	163	957
	戸建	1,605	537	44	496	1,623	716	214	10	162	776
	マンション	7,141	2,551	160	2,369	7,199	741	254	21	226	766
	住宅以外建物全部	920	387	8	319	989	347	89	0	79	357
	住宅以外建物一部	131	53	4	38	142	15	1	0	1	14
	一般計	10,740	3,845	242	3,472	10,940	2,780	728	48	631	2,870
媒介計	土地	4,202	1,672	270	1,269	4,338	5,338	1,240	223	968	5,388
	戸建	5,776	2,081	349	1,629	5,882	3,908	1,113	234	848	3,936
	マンション	21,493	8,501	1,488	6,568	21,932	3,491	1,248	323	818	3,598
	住宅以外建物全部	2,319	928	48	747	2,450	922	257	19	209	951
	住宅以外建物一部	356	134	8	115	367	37	6	2	8	33
	媒介計	34,146	13,316	2,163	10,328	34,969	13,696	3,864	801	2,851	13,906
売主物件	土地	1,367	1,140	15	1,127	1,362	1,392	509	15	472	1,414
	戸建	3,844	2,998	76	2,818	3,943	3,934	1,657	93	1,401	4,095
	マンション	3,742	5,300	96	5,117	3,833	842	839	21	812	849
	住宅以外建物全部	478	368	14	343	489	151	75	3	65	158
	住宅以外建物一部	107	73	18	58	104	5	1	0	1	5
	売主計	9,538	9,879	219	9,463	9,731	6,324	3,081	132	2,751	6,521
代理物件	土地	111	59	1	40	129	98	28	1	18	106
	戸建	168	106	7	80	188	71	36	3	23	86
	マンション	447	274	14	248	460	63	23	2	20	64
	住宅以外建物全部	97	49	2	57	89	23	6	0	8	21
	住宅以外建物一部	20	10	0	7	23	0	1	0	0	1
	代理計	843	498	24	432	889	255	94	6	69	278
媒介以外計	土地	1,478	1,199	16	1,167	1,491	1,490	537	16	490	1,520
	戸建	4,012	3,104	83	2,898	4,131	4,005	1,693	96	1,424	4,181
	マンション	4,189	5,574	110	5,365	4,293	905	862	23	832	913
	住宅以外建物全部	575	417	16	400	578	174	81	3	73	179
	住宅以外建物一部	127	83	18	65	127	5	2	0	1	6
	媒介以外計	10,381	10,377	243	9,895	10,620	6,579	3,175	138	2,820	6,799
売物件	土地	5,680	2,871	286	2,436	5,829	6,828	1,777	239	1,458	6,908
	戸建	9,788	5,185	432	4,527	10,013	7,913	2,806	330	2,272	8,117
	マンション	25,682	14,075	1,598	11,933	26,225	4,396	2,110	346	1,650	4,511
	住宅以外建物全部	2,894	1,345	64	1,147	3,028	1,096	338	22	282	1,130
	住宅以外建物一部	483	217	26	180	494	42	8	2	9	39
	総計	44,527	23,693	2,406	20,223	45,589	20,275	7,039	939	5,671	20,705
賃貸物件	土地	150	52	7	55	140	372	71	3	62	378
	戸建	4,369	2,096	211	1,948	4,306	1,882	767	87	694	1,868
	マンション	181,937	104,261	10,485	91,636	184,087	32,085	12,159	1,426	10,269	32,541
	住宅以外建物全部	3,035	705	87	681	2,972	1,344	316	61	327	1,272
	住宅以外建物一部	33,591	8,963	1,044	8,369	33,141	3,118	514	92	456	3,084
	総計	223,082	116,077	11,834	102,689	224,646	38,801	13,827	1,669	11,808	39,143
総 合 計		267,609	139,770	14,240	122,912	270,235	59,076	20,866	2,608	17,479	59,848

首都圏圏域登録状況（都県別②）（2017年10月度）

		千 葉					神 奈 川				
		前月末在庫	当月登録	当月成約	当月削除	当月末在庫	前月末在庫	当月登録	当月成約	当月削除	当月末在庫
専属媒介	土地	1,129	270	65	201	1,134	1,304	417	82	328	1,307
	戸建	747	206	53	148	748	1,559	445	126	303	1,572
	マンション	720	229	124	113	709	2,372	845	308	493	2,423
	住宅以外建物全部	164	93	14	76	167	262	91	14	71	264
	住宅以外建物一部	6	1	0	1	6	24	1	1	3	21
専属計	2,766	799	256	539	2,764	5,521	1,799	531	1,198	5,587	
専任媒介	土地	3,817	739	111	547	3,896	2,600	740	120	532	2,685
	戸建	2,253	612	142	413	2,295	2,889	966	152	744	2,958
	マンション	1,675	547	247	272	1,695	3,872	1,533	362	1,110	3,911
	住宅以外建物全部	374	108	7	94	381	473	155	11	128	490
	住宅以外建物一部	24	2	0	1	25	49	20	4	14	52
専任計	8,143	2,008	507	1,327	8,292	9,883	3,414	649	2,528	10,096	
一般媒介	土地	4,175	337	23	274	4,216	1,280	294	11	248	1,323
	戸建	1,124	284	22	238	1,167	1,302	357	26	271	1,366
	マンション	625	235	31	237	602	2,078	757	51	718	2,080
	住宅以外建物全部	305	71	1	77	298	451	126	7	123	449
	住宅以外建物一部	10	3	0	2	11	54	12	1	12	52
一般計	6,239	930	77	828	6,294	5,165	1,546	96	1,372	5,270	
媒介計	土地	9,121	1,346	199	1,022	9,246	5,184	1,451	213	1,108	5,315
	戸建	4,124	1,102	217	799	4,210	5,750	1,768	304	1,318	5,896
	マンション	3,020	1,011	402	622	3,006	8,322	3,135	721	2,321	8,414
	住宅以外建物全部	843	272	22	247	846	1,186	372	32	322	1,203
	住宅以外建物一部	40	6	0	4	42	127	33	6	29	125
媒介計	17,148	3,737	840	2,694	17,350	20,569	6,759	1,276	5,098	20,953	
売主物件	土地	1,396	379	23	319	1,433	1,522	668	28	705	1,455
	戸建	2,210	1,170	70	1,003	2,305	3,480	2,485	167	2,266	3,512
	マンション	468	487	12	466	477	2,055	2,786	38	2,712	2,091
	住宅以外建物全部	146	82	4	57	165	157	96	6	85	163
	住宅以外建物一部	7	1	0	0	8	22	45	0	41	26
売主計	4,227	2,119	109	1,845	4,388	7,236	6,080	239	5,829	7,247	
代理物件	土地	202	22	2	28	194	120	26	2	36	109
	戸建	86	12	1	21	78	166	73	2	63	174
	マンション	43	61	0	62	42	168	104	5	105	164
	住宅以外建物全部	26	21	1	22	26	41	15	0	25	31
	住宅以外建物一部	5	4	0	4	5	2	1	0	0	3
代理計	362	120	4	137	345	497	219	9	229	481	
媒介以外計	土地	1,598	401	25	347	1,627	1,642	694	30	741	1,564
	戸建	2,296	1,182	71	1,024	2,383	3,646	2,558	169	2,349	3,686
	マンション	511	548	12	528	519	2,223	2,890	43	2,817	2,255
	住宅以外建物全部	172	103	5	79	191	198	111	6	110	194
	住宅以外建物一部	12	5	0	4	13	24	46	0	41	29
媒介以外計	4,589	2,239	113	1,982	4,733	7,733	6,299	248	6,058	7,728	
売物件	土地	10,719	1,747	224	1,369	10,873	6,826	2,145	243	1,849	6,879
	戸建	6,420	2,284	288	1,823	6,593	9,396	4,326	473	3,667	9,582
	マンション	3,531	1,559	414	1,150	3,525	10,545	6,025	764	5,138	10,669
	住宅以外建物全部	1,015	375	27	326	1,037	1,384	483	38	432	1,397
	住宅以外建物一部	52	11	0	8	55	151	79	6	70	154
合計	21,737	5,976	953	4,676	22,083	28,302	13,058	1,524	11,156	28,681	
賃貸物件	土地	398	49	6	63	378	236	71	21	57	229
	戸建	1,702	656	104	544	1,710	3,372	1,229	174	1,055	3,372
	マンション	27,461	10,715	1,646	8,692	27,838	65,748	29,148	2,910	25,355	66,630
	住宅以外建物全部	701	92	24	83	686	1,086	288	43	296	1,035
	住宅以外建物一部	2,718	490	59	370	2,779	7,027	1,452	176	1,181	7,122
合計	32,980	12,002	1,839	9,752	33,391	77,469	32,188	3,324	27,944	78,388	
総 合 計		54,717	17,978	2,792	14,428	55,474	105,771	45,246	4,848	39,100	107,069