

2017(平成29)年9月度 レインズシステム利用実績報告

(9月1日～30日)

この報告は標記期間内で当機構会員が物件情報登録・成約報告・検索等レインズシステムを利用した実績を集計したものです。

不動産流通市場の動向を表わしているものではないことにご注意ください。

* 会員アクセス状況に「詳細検索」を追加しました。総アクセス件数の前月比・前年同月比は「詳細検索」を含めた件数で比較して算出しています。

〔東日本〕

●東日本会員アクセス状況

	件数 (件)	増減率(%)		
		前月比	前年同月比	
登 録	売物件	8,405	23.9	2.9
	媒介	17,959	24.5	6.8
	専属 専任	10,621	21.4	4.5
	一般	36,985	23.5	5.2
	媒介 計	22,742	16.1	1.2
	売り主	989	6.8	3.7
	代理	60,716	20.3	3.6
売物件 計	182,548	11.1	1.8	
賃貸物件	243,264	13.3	2.3	
登録 計	8,361	35.7	4.7	
成約報告	売物件	20,613	23.4	3.7
	賃貸物件	28,974	26.7	4.0
	成約報告 計	7,294,366	15.7	6.5
条件検索	売物件	3,226,652	14.0	3.2
	賃貸物件	1,223,194	19.8	11.3
	成約売物件	178,292	18.4	13.8
	成約賃貸物件	63,480	-19.0	-23.3
	日報検索・会員検索	11,985,984	15.4	5.9
	条件検索 計	1,284,493	13.0	11.7
詳細検索	売物件	1,319,465	11.4	-2.3
	賃貸物件	252,258	58.1	154.4
	成約売物件	44,689	14.9	0.7
	成約賃貸物件	2,900,905	15.2	9.8
	詳細検索 計	14,245,199	15.3	5.1
図面検索	売物件	8,693,934	13.3	2.8
	賃貸物件	1,773,389	27.4	18.8
	成約売物件	151,078	14.2	14.8
	成約賃貸物件	24,863,600	15.3	5.2
	図面検索 計	1,158,311	9.1	-12.2
その他	変更・削除・再登録・図面登録	26,376,778	16.6	7.5
総アクセス	売物件(成約含む)	14,771,224	12.9	1.2
	賃貸物件(成約含む)	33,036	-31.9	-36.4
	会員検索	41,181,038	15.1	5.1
	総アクセス件数			

〈参考〉

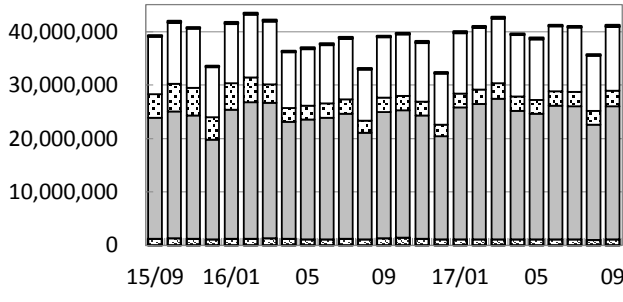
●東日本月末在庫状況(圏域)

	件数 (件)	増減率(%)		
		前月比	前年同月比	
登 録	売物件	26,416	0.6	-1.4
	媒介	62,129	1.3	1.0
	専属 専任	45,100	1.3	-0.7
	一般	133,645	1.2	-0.0
	媒介 計	35,995	0.7	8.5
	売り主	2,626	1.8	6.9
	代理	172,266	1.1	1.7
売物件 計	388,107	0.6	-3.5	
賃貸物件	560,373	0.8	-1.9	
在庫 計				



公益財団法人 東日本不動産流通機構 2017(平成29)年10月10日
〒101-0044 東京都千代田区鍛冶町2-3-2 神田センタービルディング2F TEL. 03-5296-9350

(件) 東日本会員アクセス状況推移



(参考)

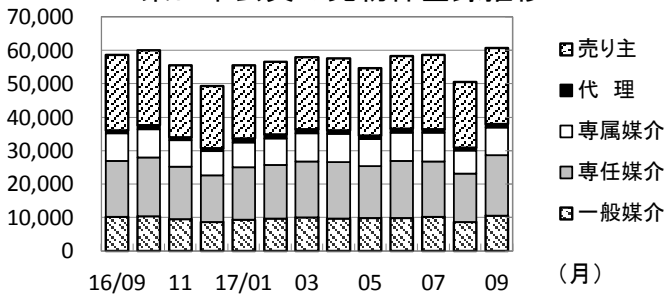
	16/4~16/9	17/4~17/9	前年比%
登録	1,439,240	1,397,176	97.1
成約	163,747	163,595	99.9
条件検索	64,237,951	69,306,794	107.9
詳細検索	15,353,586	16,259,138	105.9
図面検索	134,050,382	143,897,929	107.3
その他	7,201,734	6,623,236	92.0
総合計	222,446,640	237,647,868	106.8

2016年度計	
登録	2,884,778
成約	352,945
条件検索	131,238,303
詳細検索	31,168,260
図面検索	276,533,406
その他	14,344,802
総合計	456,522,494

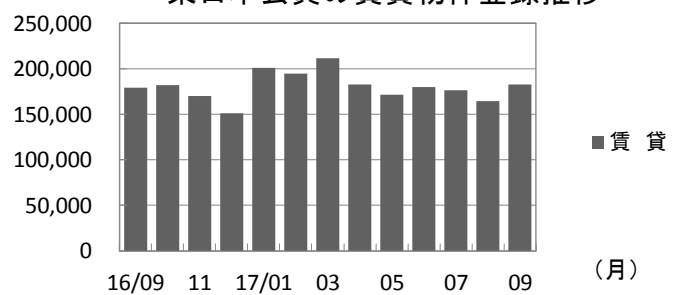
	2016年9月	10月	11月	12月	2017年1月	2月	3月	4月	5月	6月	7月	8月	9月
登録	237,901	241,791	225,656	200,580	256,439	251,307	269,765	240,020	225,977	237,956	235,247	214,712	243,264
成約	27,851	28,244	26,361	25,436	30,231	36,874	42,052	28,962	26,206	28,330	28,262	22,861	28,974
条件検索	11,313,318	11,470,583	11,041,660	9,500,652	11,293,012	11,569,509	12,124,936	11,526,165	11,313,743	12,090,378	12,005,187	10,385,337	11,985,984
詳細検索	2,643,053	2,709,087	2,609,887	2,206,632	2,655,276	2,756,272	2,877,520	2,698,979	2,593,515	2,766,765	2,779,748	2,519,226	2,900,905
図面検索	23,639,742	23,885,396	22,981,138	19,322,384	24,647,273	25,328,662	26,318,171	24,031,721	23,593,490	25,005,082	24,843,533	21,560,503	24,863,600
その他	1,319,449	1,405,676	1,277,700	1,092,688	1,141,780	1,087,507	1,137,717	1,088,758	1,068,227	1,110,198	1,136,092	1,061,650	1,158,311
総合計	39,181,314	39,740,777	38,162,402	32,348,372	40,024,011	41,030,131	42,770,161	39,614,605	38,821,158	41,238,709	41,028,069	35,764,289	41,181,038

* その他は変更、削除、再登録、及び図面登録

(件) 東日本会員の売物件登録推移

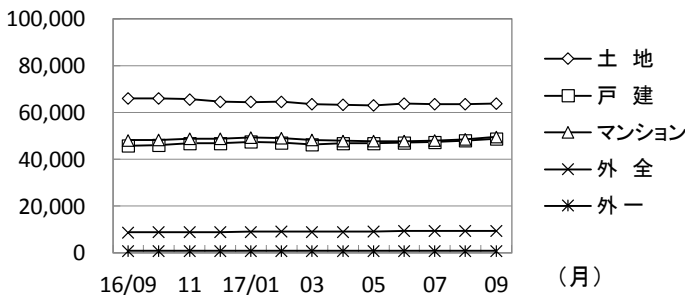


(件) 東日本会員の賃貸物件登録推移

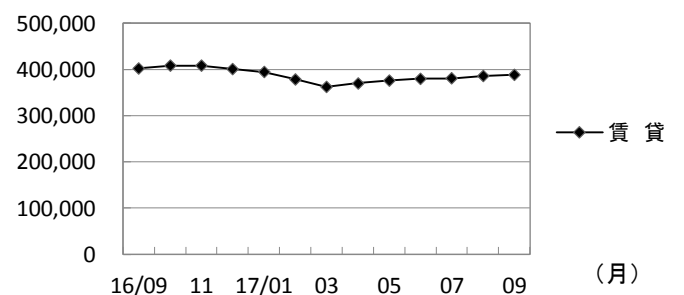


	2016年9月	10月	11月	12月	2017年1月	2月	3月	4月	5月	6月	7月	8月	9月	
売物件	売り主	22,480	22,451	21,515	18,593	21,790	21,671	21,564	21,454	20,178	21,752	22,371	19,587	22,742
	代理	954	1,076	957	917	1,194	1,135	1,103	1,127	987	1,289	1,023	926	989
	専属媒介	8,165	8,519	7,827	7,240	7,521	8,035	8,525	8,382	8,069	8,455	8,530	6,782	8,405
	専任媒介	16,820	17,579	15,813	14,013	15,527	16,048	16,745	16,785	15,552	16,901	16,620	14,426	17,959
	一般媒介	10,166	10,346	9,453	8,619	9,441	9,618	9,994	9,767	9,834	9,943	10,141	8,751	10,621
合計	58,585	59,971	55,565	49,382	55,473	56,507	57,931	57,515	54,620	58,340	58,685	50,472	60,716	
賃貸	179,316	181,820	170,091	151,198	200,966	194,800	211,834	182,505	171,357	179,616	176,562	164,240	182,548	
総合計	237,901	241,791	225,656	200,580	256,439	251,307	269,765	240,020	225,977	237,956	235,247	214,712	243,264	

(件) 東日本圏域の売物件在庫推移



(件) 東日本圏域の賃貸物件在庫推移



	2016年9月	10月	11月	12月	2017年1月	2月	3月	4月	5月	6月	7月	8月	9月
売物件	土地	65,888	65,977	65,634	64,546	64,424	64,577	63,600	63,179	63,019	63,721	63,476	63,719
	戸建	45,771	46,113	46,886	46,704	47,453	47,165	46,355	46,918	46,715	47,032	47,288	48,049
	マンション	48,134	48,332	48,811	48,685	49,235	49,142	48,330	47,830	47,702	47,717	47,932	48,517
	外全	8,738	8,813	8,962	8,861	8,972	9,161	9,033	8,984	9,131	9,309	9,316	9,412
	外一	790	845	871	815	844	835	793	809	816	814	838	834
合計	169,321	170,080	171,164	169,611	170,928	170,880	168,111	167,720	167,383	168,593	168,850	170,443	
賃貸	402,079	408,233	407,730	400,845	394,568	378,916	362,574	369,705	376,016	380,077	380,660	385,742	
総合計	571,400	578,313	578,894	570,456	565,496	549,796	530,685	537,425	543,399	548,670	549,510	556,185	

* 外全は住宅以外建物全部、外一は住宅以外建物一部

2017(平成29)年9月度 レインズシステム利用実績報告

(9月1日～30日)

〔首都圏〕

●首都圏会員アクセス状況

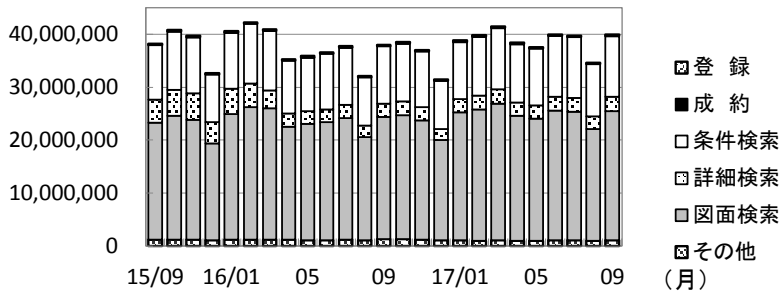
				件数 (件)	増減率(%)	
					前月比	前年同月比
登 録	売物件	媒介	専属	7,371	28.6	2.8
			専任	13,527	26.9	5.3
			一般	7,354	22.6	2.8
			媒介計	28,252	26.2	4.0
		売り主		20,962	18.2	0.8
		代理		951	11.9	8.6
		売物件計		50,165	22.4	2.7
	賃貸物件		178,296	11.4	1.7	
	登録計		228,461	13.7	1.9	
成約報告	売物件		6,190	38.2	2.4	
	賃貸物件		19,697	23.4	4.1	
	成約報告計		25,887	26.6	3.7	
条件検索	売物件		6,878,508	16.0	6.5	
	賃貸物件		3,212,878	14.1	3.2	
	成約売物件		1,142,899	20.5	11.1	
	成約賃貸物件		177,198	18.5	13.8	
	日報検索・会員検索		59,657	-19.5	-24.1	
	条件検索計		11,471,140	15.7	5.9	
詳細検索	売物件		1,160,157	13.8	13.3	
	賃貸物件		1,314,794	11.4	-2.2	
	成約売物件		235,879	62.5	174.5	
	成約賃貸物件		44,456	14.6	0.4	
	詳細検索計		2,755,286	15.6	10.3	
図面検索	売物件		13,789,449	15.2	5.1	
	賃貸物件		8,668,658	13.2	2.7	
	成約売物件		1,706,990	28.2	18.9	
	成約賃貸物件		150,852	14.2	14.8	
	図面検索計		24,315,949	15.3	5.1	
その他	変更・削除・再登録・図面登録			1,096,864	9.3	-13.2
総アクセス	売物件(成約含む)			25,162,581	16.8	7.6
	賃貸物件(成約含む)			14,698,609	12.9	1.1
	会員検索			32,397	-31.9	-36.5
	総アクセス件数			39,893,587	15.3	5.1

<参考>

●首都圏月末在庫状況(圏域)

				件数 (件)	増減率(%)	
					前月比	前年同月比
登 録	売物件	媒介	専属	21,374	1.2	-0.1
			専任	39,261	1.8	1.5
			一般	24,924	2.0	-1.4
			媒介計	85,559	1.7	0.2
		売り主		27,325	1.0	10.2
		代理		1,957	3.7	1.1
		売物件計		114,841	1.6	2.4
	賃貸物件		372,332	0.7	-3.7	
	在庫計		487,173	0.9	-2.3	

首都圏会員アクセス状況推移



(参考)

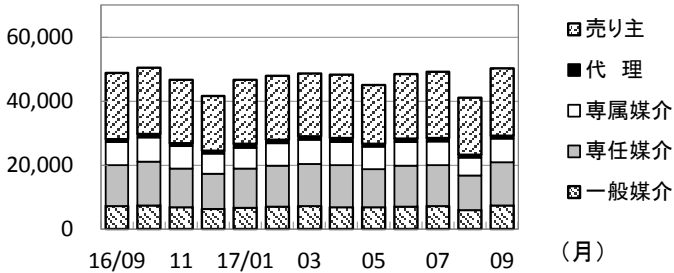
	16/4~16/9	17/4~17/9	前年比%
登録	1,355,685	1,312,162	96.8
成約	147,163	146,497	99.5
条件検索	61,452,080	66,248,994	107.8
詳細検索	14,519,114	15,368,336	105.8
図面検索	131,131,472	140,755,679	107.3
その他	6,868,945	6,271,903	91.3
総合計	215,474,459	230,103,571	106.8

2016年度計	
登録	2,719,023
成約	318,375
条件検索	125,585,985
詳細検索	29,488,096
図面検索	270,613,049
その他	13,671,349
総合計	442,395,877

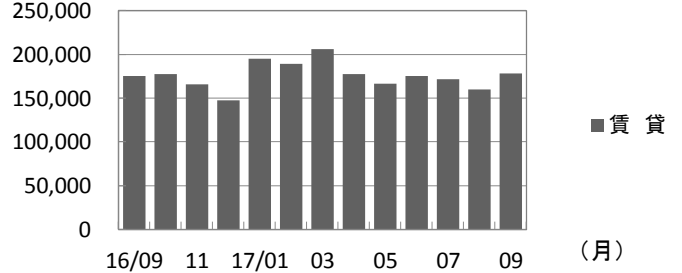
	2016年9月	10月	11月	12月	2017年1月	2月	3月	4月	5月	6月	7月	8月	9月
登録	224,110	227,807	212,461	189,034	241,950	237,404	254,682	226,100	211,758	223,778	221,089	200,976	228,461
成約	24,975	25,375	23,707	22,893	27,745	33,641	37,851	25,920	23,623	25,368	25,257	20,442	25,887
条件検索	10,830,729	10,970,609	10,574,520	9,103,342	10,812,741	11,073,088	11,599,605	11,016,585	10,809,769	11,561,061	11,472,592	9,917,847	11,471,140
詳細検索	2,498,699	2,558,795	2,469,177	2,095,623	2,510,012	2,613,430	2,721,945	2,549,151	2,446,202	2,609,915	2,624,807	2,382,975	2,755,286
図面検索	23,128,112	23,360,046	22,499,864	18,938,724	24,131,862	24,793,541	25,757,540	23,518,611	23,073,455	24,464,738	24,295,705	21,087,221	24,315,949
その他	1,263,896	1,348,712	1,220,872	1,041,607	1,082,295	1,031,767	1,077,151	1,029,635	1,010,319	1,052,456	1,078,738	1,003,891	1,096,864
総合計	37,970,521	38,491,344	37,000,601	31,391,223	38,806,605	39,782,871	41,448,774	38,366,002	37,575,126	39,937,316	39,718,188	34,613,352	39,893,587

* その他は変更、削除、再登録、及び図面登録

首都圏会員の売物件登録推移

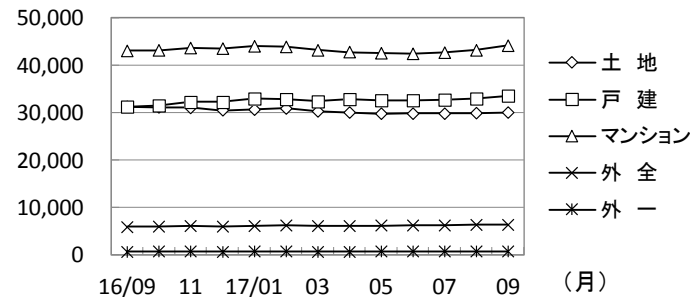


首都圏会員の賃貸物件登録推移

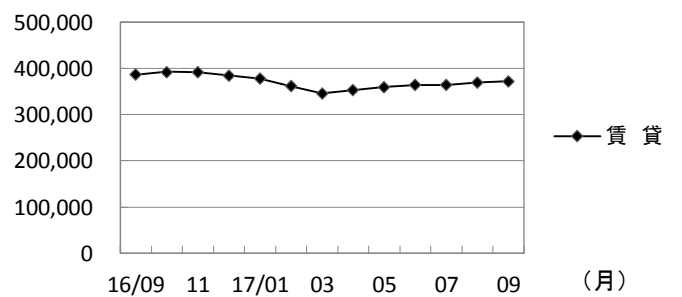


	2016年9月	10月	11月	12月	2017年1月	2月	3月	4月	5月	6月	7月	8月	9月	
売物件	売り主	20,802	20,709	19,770	17,086	20,135	19,921	19,721	19,902	18,306	20,112	20,669	17,739	20,962
	代理	876	1,027	927	887	1,134	1,102	1,051	1,093	948	1,074	970	850	951
	専属媒介	7,172	7,590	6,934	6,439	6,625	7,128	7,563	7,317	7,039	7,330	7,421	5,731	7,371
	専任媒介	12,847	13,679	12,182	11,013	12,106	12,663	13,092	13,055	11,785	12,873	12,764	10,657	13,527
	一般媒介	7,155	7,320	6,774	6,199	6,689	7,044	7,224	6,870	6,885	6,968	7,228	5,997	7,354
合計	48,852	50,325	46,587	41,624	46,689	47,858	48,651	48,237	44,963	48,357	49,052	40,974	50,165	
賃貸	175,258	177,482	165,874	147,410	195,261	189,546	206,031	177,863	166,795	175,421	172,037	160,002	178,296	
総合計	224,110	227,807	212,461	189,034	241,950	237,404	254,682	226,100	211,758	223,778	221,089	200,976	228,461	

首都圏圏域の売物件在庫推移



首都圏圏域の賃貸物件在庫推移



	2016年9月	10月	11月	12月	2017年1月	2月	3月	4月	5月	6月	7月	8月	9月	
売物件	土地	31,229	31,142	31,037	30,463	30,652	30,934	30,274	29,985	29,784	29,844	29,841	29,847	30,053
	戸建	31,257	31,536	32,249	32,243	32,987	32,879	32,374	32,863	32,566	32,580	32,656	32,986	33,517
	マンション	43,031	43,129	43,632	43,491	43,978	43,837	43,197	42,740	42,546	42,429	42,631	43,169	44,154
	外全	5,918	5,987	6,100	6,032	6,149	6,265	6,102	6,067	6,172	6,234	6,272	6,346	6,389
	外一	661	712	725	679	708	702	673	685	704	699	729	729	728
合計	112,096	112,506	113,743	112,908	114,474	114,617	112,620	112,340	111,772	111,786	112,129	113,077	114,841	
賃貸	386,734	392,534	391,749	384,950	378,167	361,900	346,077	353,608	359,714	364,071	364,562	369,627	372,332	
総合計	498,830	505,040	505,492	497,858	492,641	476,517	458,697	465,948	471,486	475,857	476,691	482,704	487,173	

* 外全は住宅以外建物全部、外一は住宅以外建物一部

東日本会員登録状況

(2017年09月度)

		前月末在庫	当月登録	当月成約	当月削除	当月末在庫
専属媒介	土地	7,991	2,058	599	1,518	7,924
	戸建	6,088	1,736	512	1,179	6,113
	マンション	10,576	3,992	1,398	2,360	10,821
	住宅以外建物全部	1,618	581	88	508	1,597
	住宅以外建物一部	130	38	3	35	131
	専属計	26,403	8,405	2,600	5,600	26,586
専任媒介	土地	25,394	5,297	882	4,305	25,470
	戸建	15,331	4,684	1,022	3,153	15,760
	マンション	17,941	6,949	1,824	4,814	18,165
	住宅以外建物全部	3,223	939	130	801	3,238
	住宅以外建物一部	264	90	7	84	258
	専任計	62,153	17,959	3,865	13,157	62,891
一般媒介	土地	20,106	2,994	233	2,817	20,099
	戸建	9,045	2,200	254	1,967	9,110
	マンション	12,359	4,485	282	3,750	12,884
	住宅以外建物全部	3,443	892	40	874	3,424
	住宅以外建物一部	263	50	4	64	248
	一般計	45,216	10,621	813	9,472	45,765
媒介計	土地	53,491	10,349	1,714	8,640	53,493
	戸建	30,464	8,620	1,788	6,299	30,983
	マンション	40,876	15,426	3,504	10,924	41,870
	住宅以外建物全部	8,284	2,412	258	2,183	8,259
	住宅以外建物一部	657	178	14	183	637
	媒介計	133,772	36,985	7,278	28,229	135,242
売主物件	土地	9,516	3,485	196	3,212	9,582
	戸建	17,333	9,132	586	8,321	17,504
	マンション	8,039	9,334	218	9,184	7,967
	住宅以外建物全部	1,124	658	14	604	1,160
	住宅以外建物一部	136	133	20	99	150
	売主計	36,148	22,742	1,034	21,420	36,363
代理物件	土地	1,075	180	7	197	1,055
	戸建	575	204	25	210	612
	マンション	744	471	16	434	773
	住宅以外建物全部	232	113	1	116	228
	住宅以外建物一部	29	21	0	22	29
	代理計	2,655	989	49	979	2,697
媒介以外計	土地	10,591	3,665	203	3,409	10,637
	戸建	17,908	9,336	611	8,531	18,116
	マンション	8,783	9,805	234	9,618	8,740
	住宅以外建物全部	1,356	771	15	720	1,388
	住宅以外建物一部	165	154	20	121	179
	媒介以外計	38,803	23,731	1,083	22,399	39,060
売物件 合計	土地	64,082	14,014	1,917	12,049	64,130
	戸建	48,372	17,956	2,399	14,830	49,099
	マンション	49,659	25,231	3,738	20,542	50,610
	住宅以外建物全部	9,640	3,183	273	2,903	9,647
	住宅以外建物一部	822	332	34	304	816
	総計	172,575	60,716	8,361	50,628	174,302
賃貸物件 合計	土地	1,563	332	19	320	1,556
	戸建	12,646	5,391	729	4,640	12,668
	マンション	315,168	163,490	18,003	141,891	318,764
	住宅以外建物全部	6,860	1,649	212	1,464	6,833
	住宅以外建物一部	50,534	11,686	1,650	11,183	49,387
	総計	386,771	182,548	20,613	159,498	389,208
総合計		559,346	243,264	28,974	210,126	563,510

* 取引態様の変更等により「前月末在庫+当月登録-当月成約-当月削除」が「当月末在庫」の数と必ずしも一致しないものもあります。

首都圏会員登録状況

(2017年09月度)

		前月末在庫	当月登録	当月成約	当月削除	当月末在庫
専属媒介	土地	5,585	1,596	428	1,205	5,545
	戸建	4,998	1,458	407	1,009	5,030
	マンション	9,898	3,764	1,262	2,239	10,172
	住宅以外建物全部	1,328	516	69	457	1,313
	住宅以外建物一部	118	37	3	32	121
	専属計	21,927	7,371	2,169	4,942	22,181
専任媒介	土地	12,821	3,001	487	2,366	12,954
	戸建	10,370	3,393	647	2,390	10,681
	マンション	15,984	6,335	1,574	4,475	16,196
	住宅以外建物全部	2,288	710	80	635	2,290
	住宅以外建物一部	233	88	6	79	231
	専任計	41,696	13,527	2,794	9,945	42,352
一般媒介	土地	8,824	1,300	80	1,188	8,882
	戸建	5,091	1,285	101	1,205	5,111
	マンション	10,768	4,033	221	3,401	11,237
	住宅以外建物全部	2,391	693	26	689	2,371
	住宅以外建物一部	232	43	3	57	218
	一般計	27,306	7,354	431	6,540	27,819
媒介計	土地	27,230	5,897	995	4,759	27,381
	戸建	20,459	6,136	1,155	4,604	20,822
	マンション	36,650	14,132	3,057	10,115	37,605
	住宅以外建物全部	6,007	1,919	175	1,781	5,974
	住宅以外建物一部	583	168	12	168	570
	媒介計	90,929	28,252	5,394	21,427	92,352
売主物件	土地	5,961	2,849	111	2,664	6,023
	戸建	13,525	8,178	420	7,490	13,739
	マンション	7,572	9,183	191	9,050	7,511
	住宅以外建物全部	971	620	9	570	1,008
	住宅以外建物一部	130	132	20	98	144
	売主計	28,159	20,962	751	19,872	28,425
代理物件	土地	726	155	5	170	710
	戸建	503	197	24	202	542
	マンション	719	468	15	430	750
	住宅以外建物全部	218	110	1	114	213
	住宅以外建物一部	29	21	0	22	29
	代理計	2,195	951	45	938	2,244
媒介以外計	土地	6,687	3,004	116	2,834	6,733
	戸建	14,028	8,375	444	7,692	14,281
	マンション	8,291	9,651	206	9,480	8,261
	住宅以外建物全部	1,189	730	10	684	1,221
	住宅以外建物一部	159	153	20	120	173
	媒介以外計	30,354	21,913	796	20,810	30,669
売物件 合計	土地	33,917	8,901	1,111	7,593	34,114
	戸建	34,487	14,511	1,599	12,296	35,103
	マンション	44,941	23,783	3,263	19,595	45,866
	住宅以外建物全部	7,196	2,649	185	2,465	7,195
	住宅以外建物一部	742	321	32	288	743
	総計	121,283	50,165	6,190	42,237	123,021
賃貸物件 合計	土地	1,205	278	14	262	1,207
	戸建	11,547	4,968	623	4,292	11,600
	マンション	305,478	160,294	17,316	139,151	309,305
	住宅以外建物全部	6,297	1,552	191	1,348	6,310
	住宅以外建物一部	48,178	11,204	1,553	10,763	47,066
	総計	372,705	178,296	19,697	155,816	375,488
総合計		493,988	228,461	25,887	198,053	498,509

* 取引態様の変更等により「前月末在庫+当月登録-当月成約-当月削除」が「当月末在庫」の数と必ずしも一致しないものもあります。

首都圏会員登録状況(都県別①)(2017年09月度)

		東京					埼玉				
		前月末在庫	当月登録	当月成約	当月削除	当月末在庫	前月末在庫	当月登録	当月成約	当月削除	当月末在庫
専属媒介	土地	2,166	795	192	581	2,186	1,121	222	54	209	1,084
	戸建	2,184	673	187	485	2,183	699	167	37	123	706
	マンション	6,786	2,644	757	1,655	7,033	595	230	95	114	615
	住宅以外建物全部	861	353	45	322	842	142	51	7	43	142
	住宅以外建物一部	88	29	2	25	91	6	3	0	2	7
	専属計	12,085	4,494	1,183	3,068	12,335	2,563	673	193	491	2,554
専任媒介	土地	3,615	1,039	139	831	3,679	3,206	692	127	543	3,222
	戸建	3,632	1,284	211	947	3,744	2,092	646	128	420	2,178
	マンション	9,998	4,136	900	3,152	10,040	1,489	570	174	317	1,564
	住宅以外建物全部	1,322	450	33	427	1,325	337	64	14	81	302
	住宅以外建物一部	163	69	2	58	167	15	3	1	3	14
	専任計	18,730	6,978	1,285	5,415	18,955	7,139	1,975	444	1,364	7,280
一般媒介	土地	2,661	538	34	493	2,688	952	206	14	198	948
	戸建	2,222	618	37	583	2,236	644	142	19	128	647
	マンション	8,217	3,137	143	2,699	8,535	536	178	20	146	553
	住宅以外建物全部	1,538	502	16	485	1,535	235	46	2	43	240
	住宅以外建物一部	171	33	2	38	166	12	3	0	3	12
	一般計	14,809	4,828	232	4,298	15,160	2,379	575	55	518	2,400
媒介計	土地	8,442	2,372	365	1,905	8,553	5,279	1,120	195	950	5,254
	戸建	8,038	2,575	435	2,015	8,163	3,435	955	184	671	3,531
	マンション	25,001	9,917	1,800	7,506	25,608	2,620	978	289	577	2,732
	住宅以外建物全部	3,721	1,305	94	1,234	3,702	714	161	23	167	684
	住宅以外建物一部	422	131	6	121	424	33	9	1	8	33
	媒介計	45,624	16,300	2,700	12,781	46,450	12,081	3,223	692	2,373	12,234
売主物件	土地	1,781	1,340	13	1,255	1,842	1,492	371	31	427	1,404
	戸建	4,844	3,576	106	3,308	5,007	3,390	1,245	88	1,089	3,459
	マンション	5,648	7,311	131	7,273	5,554	484	244	14	224	490
	住宅以外建物全部	613	457	2	429	636	101	40	2	36	103
	住宅以外建物一部	112	126	20	93	125	4	0	0	0	4
	売主計	12,998	12,810	272	12,358	13,164	5,471	1,900	135	1,776	5,460
代理物件	土地	332	80	1	101	312	120	41	3	36	123
	戸建	254	109	10	101	250	62	11	3	18	56
	マンション	604	396	10	366	629	30	26	1	22	33
	住宅以外建物全部	155	87	1	92	148	13	1	0	2	13
	住宅以外建物一部	27	12	0	13	28	0	0	0	0	0
	代理計	1,372	684	22	673	1,367	225	79	7	78	225
媒介以外計	土地	2,113	1,420	14	1,356	2,154	1,612	412	34	463	1,527
	戸建	5,098	3,685	116	3,409	5,257	3,452	1,256	91	1,107	3,515
	マンション	6,252	7,707	141	7,639	6,183	514	270	15	246	523
	住宅以外建物全部	768	544	3	521	784	114	41	2	38	116
	住宅以外建物一部	139	138	20	106	153	4	0	0	0	4
	媒介以外計	14,370	13,494	294	13,031	14,531	5,696	1,979	142	1,854	5,685
売物件	土地	10,555	3,792	379	3,261	10,707	6,891	1,532	229	1,413	6,781
	戸建	13,136	6,260	551	5,424	13,420	6,887	2,211	275	1,778	7,046
	マンション	31,253	17,624	1,941	15,145	31,791	3,134	1,248	304	823	3,255
	住宅以外建物全部	4,489	1,849	97	1,755	4,486	828	202	25	205	800
	住宅以外建物一部	561	269	26	227	577	37	9	1	8	37
	総計	59,994	29,794	2,994	25,812	60,981	17,777	5,202	834	4,227	17,919
賃貸物件	土地	212	76	3	70	215	359	72	1	80	350
	戸建	5,583	2,681	246	2,441	5,576	1,594	694	94	546	1,649
	マンション	207,959	117,969	11,573	105,113	209,230	24,874	10,278	1,315	8,162	25,687
	住宅以外建物全部	3,641	961	95	844	3,663	1,087	237	41	224	1,059
	住宅以外建物一部	37,073	9,206	1,201	8,930	36,148	2,622	487	97	406	2,606
	総計	254,468	130,893	13,118	117,398	254,832	30,536	11,768	1,548	9,418	31,351
総合計		314,462	160,687	16,112	143,210	315,813	48,313	16,970	2,382	13,645	49,270

首都圏会員登録状況(都県別②)(2017年09月度)

		千 葉					神 奈 川				
		前月末在庫	当月登録	当月成約	当月削除	当月末在庫	前月末在庫	当月登録	当月成約	当月削除	当月末在庫
専属媒介	土地	968	179	52	139	953	1,330	130	276	1,322	
	戸建	648	163	55	96	657	1,467	455	128	1,484	
	マンション	549	187	105	93	536	1,968	703	305	1,988	
	住宅以外建物全部	111	43	5	36	114	214	69	12	56	
	住宅以外建物一部	7	0	0	1	6	17	5	1	4	
	専属計	2,283	572	217	365	2,266	4,996	1,632	576	1,018	5,026
専任媒介	土地	3,386	635	110	451	3,454	2,614	635	111	541	2,599
	戸建	2,045	536	147	358	2,069	2,601	927	161	665	2,690
	マンション	1,399	464	192	266	1,398	3,098	1,165	308	740	3,194
	住宅以外建物全部	273	81	14	47	293	356	115	19	80	370
	住宅以外建物一部	24	2	1	7	18	31	14	2	11	32
	専任計	7,127	1,718	464	1,129	7,232	8,700	2,856	601	2,037	8,885
一般媒介	土地	3,975	294	16	276	3,985	1,236	262	16	221	1,261
	戸建	1,000	231	17	205	1,011	1,225	294	28	289	1,217
	マンション	515	195	18	151	551	1,500	523	40	405	1,598
	住宅以外建物全部	214	46	2	55	203	404	99	6	106	393
	住宅以外建物一部	5	0	1	0	5	44	7	0	16	35
	一般計	5,709	766	54	687	5,755	4,409	1,185	90	1,037	4,504
媒介計	土地	8,329	1,108	178	866	8,392	5,180	1,297	257	1,038	5,182
	戸建	3,693	930	219	659	3,737	5,293	1,676	317	1,259	5,391
	マンション	2,463	846	315	510	2,485	6,566	2,391	653	1,522	6,780
	住宅以外建物全部	598	170	21	138	610	974	283	37	242	978
	住宅以外建物一部	36	2	2	8	29	92	26	3	31	84
	媒介計	15,119	3,056	735	2,181	15,253	18,105	5,673	1,267	4,092	18,415
売主物件	土地	1,193	418	22	358	1,232	1,495	720	45	624	1,545
	戸建	1,971	801	56	777	1,948	3,320	2,556	170	2,316	3,325
	マンション	223	143	7	140	218	1,217	1,485	39	1,413	1,249
	住宅以外建物全部	101	35	3	30	102	156	88	2	75	167
	住宅以外建物一部	7	2	0	2	7	7	4	0	3	8
	売主計	3,495	1,399	88	1,307	3,507	6,195	4,853	256	4,431	6,294
代理物件	土地	176	14	1	12	177	98	20	0	21	98
	戸建	76	38	6	32	75	111	39	5	51	161
	マンション	15	7	0	5	17	70	39	4	37	71
	住宅以外建物全部	19	12	0	13	18	31	10	0	7	34
	住宅以外建物一部	1	9	0	8	1	1	0	0	1	0
	代理計	287	80	7	70	288	311	108	9	117	364
媒介以外計	土地	1,369	432	23	370	1,409	1,593	740	45	645	1,643
	戸建	2,047	839	62	809	2,023	3,431	2,595	175	2,367	3,486
	マンション	238	150	7	145	235	1,287	1,524	43	1,450	1,320
	住宅以外建物全部	120	47	3	43	120	187	98	2	82	201
	住宅以外建物一部	8	11	0	10	8	8	4	0	4	8
	媒介以外計	3,782	1,479	95	1,377	3,795	6,506	4,961	265	4,548	6,658
売物件	土地	9,698	1,540	201	1,236	9,801	6,773	2,037	302	1,683	6,825
	戸建	5,740	1,769	281	1,468	5,760	8,724	4,271	492	3,626	8,877
	マンション	2,701	996	322	655	2,720	7,853	3,915	696	2,972	8,100
	住宅以外建物全部	718	217	24	181	730	1,161	381	39	324	1,179
	住宅以外建物一部	44	13	2	18	37	100	30	3	35	92
	総計	18,901	4,535	830	3,558	19,048	24,611	10,634	1,532	8,640	25,073
賃貸物件	土地	375	70	3	57	385	259	60	7	55	257
	戸建	1,498	513	97	475	1,439	2,872	1,080	186	830	2,936
	マンション	21,062	9,228	1,841	7,001	21,448	51,583	22,819	2,587	18,875	52,940
	住宅以外建物全部	473	96	21	64	484	1,096	258	34	216	1,104
	住宅以外建物一部	2,219	320	58	329	2,152	6,264	1,191	197	1,098	6,160
	総計	25,627	10,227	2,020	7,926	25,908	62,074	25,408	3,011	21,074	63,397
総 合 計		44,528	14,762	2,850	11,484	44,956	86,685	36,042	4,543	29,714	88,470

東日本圏域登録状況

(2017年09月度)

		前月末在庫	当月登録	当月成約	当月削除	当月末在庫
専属媒介	土地	7,932	2,055	598	1,515	7,865
	戸建	6,062	1,725	511	1,171	6,086
	マンション	10,529	3,951	1,397	2,326	10,765
	住宅以外建物全部	1,593	567	88	496	1,569
	住宅以外建物一部	130	38	3	35	131
	専属計	26,246	8,336	2,597	5,543	26,416
専任媒介	土地	25,221	5,259	883	4,269	25,294
	戸建	15,104	4,631	1,014	3,112	15,531
	マンション	17,601	6,784	1,820	4,608	17,873
	住宅以外建物全部	3,139	915	130	767	3,163
	住宅以外建物一部	277	88	8	84	268
	専任計	61,342	17,677	3,855	12,840	62,129
一般媒介	土地	20,010	3,007	233	2,796	20,038
	戸建	8,955	2,178	253	1,945	9,019
	マンション	11,949	4,260	282	3,535	12,463
	住宅以外建物全部	3,341	857	39	832	3,332
	住宅以外建物一部	263	49	4	63	248
	一般計	44,518	10,351	811	9,171	45,100
媒介計	土地	53,163	10,321	1,714	8,580	53,197
	戸建	30,121	8,534	1,778	6,228	30,636
	マンション	40,079	14,995	3,499	10,469	41,101
	住宅以外建物全部	8,073	2,339	257	2,095	8,064
	住宅以外建物一部	670	175	15	182	647
	媒介計	132,106	36,364	7,263	27,554	133,645
売主物件	土地	9,442	3,478	196	3,197	9,516
	戸建	17,362	9,123	586	8,367	17,478
	マンション	7,704	9,089	216	8,874	7,700
	住宅以外建物全部	1,115	652	14	596	1,153
	住宅以外建物一部	134	133	20	99	148
	売主計	35,757	22,475	1,032	21,133	35,995
代理物件	土地	1,026	176	7	193	1,006
	戸建	566	204	24	208	605
	マンション	734	470	16	433	763
	住宅以外建物全部	224	111	1	112	222
	住宅以外建物一部	30	21	0	22	30
	代理計	2,580	982	48	968	2,626
媒介以外計	土地	10,468	3,654	203	3,390	10,522
	戸建	17,928	9,327	610	8,575	18,083
	マンション	8,438	9,559	232	9,307	8,463
	住宅以外建物全部	1,339	763	15	708	1,375
	住宅以外建物一部	164	154	20	121	178
	媒介以外計	38,337	23,457	1,080	22,101	38,621
売物件合計	土地	63,631	13,975	1,917	11,970	63,719
	戸建	48,049	17,861	2,388	14,803	48,719
	マンション	48,517	24,554	3,731	19,776	49,564
	住宅以外建物全部	9,412	3,102	272	2,803	9,439
	住宅以外建物一部	834	329	35	303	825
	総計	170,443	59,821	8,343	49,655	172,266
賃貸物件合計	土地	1,560	329	19	317	1,553
	戸建	12,540	5,254	728	4,521	12,545
	マンション	314,388	163,095	17,982	141,582	317,919
	住宅以外建物全部	6,839	1,642	211	1,454	6,816
	住宅以外建物一部	50,415	11,651	1,652	11,140	49,274
	総計	385,742	181,971	20,592	159,014	388,107
総合計		556,185	241,792	28,935	208,669	560,373

* 取引態様の変更等により「前月末在庫+当月登録-当月成約-当月削除」が「当月末在庫」の数と必ずしも一致しないものもあります。

首都圏圏域登録状況

(2017年09月度)

		前月末在庫	当月登録	当月成約	当月削除	当月末在庫
専属媒介	土地	5,134	1,528	425	1,137	5,095
	戸建	4,869	1,415	405	976	4,897
	マンション	9,786	3,704	1,254	2,191	10,052
	住宅以外建物全部	1,222	482	66	424	1,211
	住宅以外建物一部	115	37	3	31	119
	専属計	21,126	7,166	2,153	4,759	21,374
専任媒介	土地	11,265	2,779	476	2,164	11,391
	戸建	9,624	3,266	633	2,294	9,914
	マンション	15,426	6,082	1,562	4,188	15,689
	住宅以外建物全部	2,020	647	79	557	2,036
	住宅以外建物一部	239	82	6	79	231
	専任計	38,574	12,856	2,756	9,282	39,261
一般媒介	土地	7,315	1,079	76	986	7,359
	戸建	4,732	1,203	98	1,131	4,747
	マンション	10,148	3,701	220	3,100	10,585
	住宅以外建物全部	2,022	598	23	577	2,023
	住宅以外建物一部	222	41	3	53	210
	一般計	24,439	6,622	420	5,847	24,924
媒介計	土地	23,714	5,386	977	4,287	23,845
	戸建	19,225	5,884	1,136	4,401	19,558
	マンション	35,360	13,487	3,036	9,479	36,326
	住宅以外建物全部	5,264	1,727	168	1,558	5,270
	住宅以外建物一部	576	160	12	163	560
	媒介計	84,139	26,644	5,329	19,888	85,559
売主物件	土地	5,596	2,801	110	2,598	5,677
	戸建	13,310	8,100	414	7,475	13,468
	マンション	7,124	8,865	189	8,691	7,107
	住宅以外建物全部	894	598	8	548	932
	住宅以外建物一部	126	132	19	98	141
	売主計	27,050	20,496	740	19,410	27,325
代理物件	土地	537	139	5	143	531
	戸建	451	186	23	190	491
	マンション	685	463	15	420	721
	住宅以外建物全部	188	100	1	100	187
	住宅以外建物一部	27	21	0	22	27
	代理計	1,888	909	44	875	1,957
媒介以外計	土地	6,133	2,940	115	2,741	6,208
	戸建	13,761	8,286	437	7,665	13,959
	マンション	7,809	9,328	204	9,111	7,828
	住宅以外建物全部	1,082	698	9	648	1,119
	住宅以外建物一部	153	153	19	120	168
	媒介以外計	28,938	21,405	784	20,285	29,282
売物件 合計	土地	29,847	8,326	1,092	7,028	30,053
	戸建	32,986	14,170	1,573	12,066	33,517
	マンション	43,169	22,815	3,240	18,590	44,154
	住宅以外建物全部	6,346	2,425	177	2,206	6,389
	住宅以外建物一部	729	313	31	283	728
	総計	113,077	48,049	6,113	40,173	114,841
賃貸物件 合計	土地	1,151	271	14	252	1,156
	戸建	11,294	4,794	614	4,149	11,325
	マンション	303,493	159,441	17,246	138,457	307,231
	住宅以外建物全部	6,151	1,522	188	1,319	6,166
	住宅以外建物一部	47,538	11,134	1,554	10,664	46,454
	総計	369,627	177,162	19,616	154,841	372,332
総合計		482,704	225,211	25,729	195,014	487,173

* 取引態様の変更等により「前月末在庫+当月登録-当月成約-当月削除」が「当月末在庫」の数と必ずしも一致しないものもあります。

首都圏圏域登録状況（都県別①）（2017年09月度）

		東 京					埼 玉				
		前月末在庫	当月登録	当月成約	当月削除	当月末在庫	前月末在庫	当月登録	当月成約	当月削除	当月末在庫
専属媒介	土 地	1,542	649	175	460	1,552	1,136	230	65	196	1,110
	戸 建	1,807	574	172	416	1,795	784	197	42	142	796
	マンション	5,886	2,330	664	1,441	6,128	794	328	126	163	832
	住宅以外建物全部	612	216	42	185	601	191	68	6	68	184
	住宅以外建物一部	79	28	2	23	83	5	3	0	2	6
専 属 計	9,926	3,797	1,055	2,525	10,159	2,910	826	239	571	2,928	
専任媒介	土 地	1,649	688	107	522	1,707	3,248	724	135	563	3,267
	戸 建	2,302	951	176	685	2,376	2,325	718	145	486	2,396
	マンション	8,174	3,411	780	2,542	8,224	1,810	729	207	413	1,918
	住宅以外建物全部	785	302	27	269	798	422	86	14	100	391
	住宅以外建物一部	145	56	3	51	142	18	1	1	2	16
専 任 計	13,055	5,408	1,093	4,069	13,247	7,823	2,258	502	1,564	7,988	
一般媒介	土 地	906	271	20	229	943	991	205	17	220	961
	戸 建	1,593	468	32	440	1,605	717	159	19	152	716
	マンション	6,890	2,456	135	2,088	7,141	735	250	19	230	741
	住宅以外建物全部	900	319	7	289	920	343	83	4	78	347
	住宅以外建物一部	133	28	1	31	131	14	3	0	2	15
一 般 計	10,422	3,542	195	3,077	10,740	2,800	700	59	682	2,780	
媒介計	土 地	4,097	1,608	302	1,211	4,202	5,375	1,159	217	979	5,338
	戸 建	5,702	1,993	380	1,541	5,776	3,826	1,074	206	780	3,908
	マンション	20,950	8,197	1,579	6,071	21,493	3,339	1,307	352	806	3,491
	住宅以外建物全部	2,297	837	76	743	2,319	956	237	24	246	922
	住宅以外建物一部	357	112	6	105	356	37	7	1	6	37
媒 介 計	33,403	12,747	2,343	9,671	34,146	13,533	3,784	800	2,817	13,696	
売主物件	土 地	1,244	1,178	11	1,035	1,367	1,507	413	31	496	1,392
	戸 建	3,669	2,865	78	2,613	3,844	3,923	1,612	95	1,507	3,934
	マンション	3,853	4,934	108	4,938	3,742	795	802	21	733	842
	住宅以外建物全部	457	374	2	350	478	137	69	1	54	151
	住宅以外建物一部	92	112	19	78	107	5	0	0	0	5
売 主 計	9,315	9,463	218	9,014	9,538	6,367	2,896	148	2,790	6,324	
代理物件	土 地	118	45	1	50	111	100	41	3	41	98
	戸 建	173	85	7	81	168	80	11	5	19	71
	マンション	422	255	9	224	447	70	37	1	41	63
	住宅以外建物全部	98	48	1	45	97	25	8	0	11	23
	住宅以外建物一部	22	10	0	14	20	0	0	0	0	0
代 理 計	833	443	18	414	843	275	97	9	112	255	
媒介以外計	土 地	1,362	1,223	12	1,085	1,478	1,607	454	34	537	1,490
	戸 建	3,842	2,950	85	2,694	4,012	4,003	1,623	100	1,526	4,005
	マンション	4,275	5,189	117	5,162	4,189	865	839	22	774	905
	住宅以外建物全部	555	422	3	395	575	162	77	1	65	174
	住宅以外建物一部	114	122	19	92	127	5	0	0	0	5
媒 介 以 外 計	10,148	9,906	236	9,428	10,381	6,642	2,993	157	2,902	6,579	
売物件	土 地	5,459	2,831	314	2,296	5,680	6,982	1,613	251	1,516	6,828
	戸 建	9,544	4,943	465	4,235	9,788	7,829	2,697	306	2,306	7,913
	マンション	25,225	13,386	1,696	11,233	25,682	4,204	2,146	374	1,580	4,396
	住宅以外建物全部	2,852	1,259	79	1,138	2,894	1,118	314	25	311	1,096
	住宅以外建物一部	471	234	25	197	483	42	7	1	6	42
合 計	43,551	22,653	2,579	19,099	44,527	20,175	6,777	957	5,719	20,275	
賃貸物件	土 地	147	64	3	58	150	377	83	1	87	372
	戸 建	4,337	2,169	217	1,920	4,369	1,841	771	107	623	1,882
	マンション	180,441	105,569	10,558	93,561	181,937	31,723	12,717	1,706	10,617	32,085
	住宅以外建物全部	3,017	820	87	715	3,035	1,372	320	47	301	1,344
	住宅以外建物一部	34,422	8,734	1,171	8,395	33,591	3,175	570	100	526	3,118
合 計	222,364	117,356	12,036	104,649	223,082	38,488	14,461	1,961	12,154	38,801	
総 合 計		265,915	140,009	14,615	123,748	267,609	58,663	21,238	2,918	17,873	59,076

首都圏圏域登録状況（都県別②）（2017年09月度）

		千 葉					神 奈 川				
		前月末在庫	当月登録	当月成約	当月削除	当月末在庫	前月末在庫	当月登録	当月成約	当月削除	当月末在庫
専属媒介	土地	1,135	230	55	178	1,129	1,321	419	130	303	1,304
	戸建	746	176	59	113	747	1,532	468	132	305	1,559
	マンション	732	235	133	109	720	2,374	811	331	478	2,372
	住宅以外建物全部	157	94	5	82	164	262	104	13	89	262
	住宅以外建物一部	7	0	0	1	6	24	6	1	5	24
	専属計	2,777	735	252	483	2,766	5,513	1,808	607	1,180	5,521
専任媒介	土地	3,746	722	112	533	3,817	2,622	645	122	546	2,600
	戸建	2,194	593	146	382	2,253	2,803	1,004	166	741	2,889
	マンション	1,643	567	213	315	1,675	3,799	1,375	362	918	3,872
	住宅以外建物全部	351	105	16	66	374	462	154	22	122	473
	住宅以外建物一部	27	6	1	8	24	49	19	1	18	49
	専任計	7,961	1,993	488	1,304	8,143	9,735	3,197	673	2,345	9,883
一般媒介	土地	4,141	338	18	295	4,175	1,277	265	21	242	1,280
	戸建	1,117	253	18	229	1,124	1,305	323	29	310	1,302
	マンション	566	217	16	154	625	1,957	778	50	628	2,078
	住宅以外建物全部	315	74	6	80	305	464	122	6	130	451
	住宅以外建物一部	9	1	1	0	10	66	9	1	20	54
	一般計	6,148	883	59	758	6,239	5,069	1,497	107	1,330	5,165
媒介計	土地	9,022	1,290	185	1,006	9,121	5,220	1,329	273	1,091	5,184
	戸建	4,057	1,022	223	724	4,124	5,640	1,795	327	1,356	5,750
	マンション	2,941	1,019	362	578	3,020	8,130	2,964	743	2,024	8,322
	住宅以外建物全部	823	273	27	228	843	1,188	380	41	341	1,186
	住宅以外建物一部	43	7	2	9	40	139	34	3	43	127
	媒介計	16,886	3,611	799	2,545	17,148	20,317	6,502	1,387	4,855	20,569
売主物件	土地	1,356	449	24	385	1,396	1,489	761	44	682	1,522
	戸建	2,246	897	66	877	2,210	3,472	2,726	175	2,478	3,480
	マンション	470	458	16	441	468	2,006	2,671	44	2,579	2,055
	住宅以外建物全部	148	60	4	57	146	152	95	1	87	157
	住宅以外建物一部	6	5	0	4	7	23	15	0	16	22
	売主計	4,226	1,869	110	1,764	4,227	7,142	6,268	264	5,842	7,236
代理物件	土地	200	23	1	20	202	119	30	0	32	120
	戸建	90	38	6	34	86	108	52	5	56	166
	マンション	39	66	0	64	43	154	105	5	91	168
	住宅以外建物全部	27	19	0	20	26	38	25	0	24	41
	住宅以外建物一部	5	9	0	8	5	0	2	0	0	2
	代理計	361	155	7	146	362	419	214	10	203	497
媒介以外計	土地	1,556	472	25	405	1,598	1,608	791	44	714	1,642
	戸建	2,336	935	72	911	2,296	3,580	2,778	180	2,534	3,646
	マンション	509	524	16	505	511	2,160	2,776	49	2,670	2,223
	住宅以外建物全部	175	79	4	77	172	190	120	1	111	198
	住宅以外建物一部	11	14	0	12	12	23	17	0	16	24
	媒介以外計	4,587	2,024	117	1,910	4,589	7,561	6,482	274	6,045	7,733
売物件合計	土地	10,578	1,762	210	1,411	10,719	6,828	2,120	317	1,805	6,826
	戸建	6,393	1,957	295	1,635	6,420	9,220	4,573	507	3,890	9,396
	マンション	3,450	1,543	378	1,083	3,531	10,290	5,740	792	4,694	10,545
	住宅以外建物全部	998	352	31	305	1,015	1,378	500	42	452	1,384
	住宅以外建物一部	54	21	2	21	52	162	51	3	59	151
	総計	21,473	5,635	916	4,455	21,737	27,878	12,984	1,661	10,900	28,302
賃貸物件合計	土地	387	66	3	52	398	240	58	7	55	236
	戸建	1,759	601	98	560	1,702	3,357	1,253	192	1,046	3,372
	マンション	26,623	12,208	1,747	9,610	27,461	64,706	28,947	3,235	24,669	65,748
	住宅以外建物全部	675	150	22	102	701	1,087	232	32	201	1,086
	住宅以外建物一部	2,799	422	77	426	2,718	7,142	1,408	206	1,317	7,027
	総計	32,243	13,447	1,947	10,750	32,980	76,532	31,898	3,672	27,288	77,469
総 合 計		53,716	19,082	2,863	15,205	54,717	104,410	44,882	5,333	38,188	105,771