

# 2017(平成29)年8月度 レインズシステム利用実績報告

(8月1日～31日)

この報告は標記期間内で当機構会員が物件情報登録・成約報告・検索等レインズシステムを利用した実績を集計したものです。

不動産流通市場の動向を表わしているものではないことにご注意ください。

\* 会員アクセス状況に「詳細検索」を追加しました。総アクセス件数の前月比・前年同月比は「詳細検索」を含めた件数で比較して算出しています。

## 〔東日本〕

### ●東日本会員アクセス状況

				件数 (件)	増減率(%)	
					前月比	前年同月比
登 録	売物件	媒介	専属	6,782	-20.5	0.7
			専任	14,426	-13.2	1.0
			一般	8,751	-13.7	-0.3
			媒介 計	29,959	-15.1	0.6
		売り主		19,587	-12.4	-2.6
		代理		926	-9.5	6.7
		売物件 計		50,472	-14.0	-0.6
	賃貸物件		164,240	-7.0	1.4	
	登録 計		214,712	-8.7	0.9	
成約報告	売物件		6,163	-26.9	-3.4	
	賃貸物件		16,698	-15.8	2.2	
	成約報告 計		22,861	-19.1	0.6	
条件検索	売物件		6,306,073	-15.2	10.2	
	賃貸物件		2,829,453	-9.7	3.7	
	成約売物件		1,020,833	-15.0	11.6	
	成約賃貸物件		150,594	-8.1	14.7	
	日報検索・会員検索		78,384	9.7	-0.1	
	条件検索 計		10,385,337	-13.5	8.4	
詳細検索	売物件		1,136,359	-12.3	16.7	
	賃貸物件		1,184,421	-11.2	-2.0	
	成約売物件		159,543	47.2	97.3	
	成約賃貸物件		38,903	-9.1	5.2	
	詳細検索 計		2,519,226	-9.4	9.5	
図面検索	売物件		12,360,192	-15.2	10.8	
	賃貸物件		7,675,573	-9.9	3.0	
	成約売物件		1,392,417	-12.5	18.2	
	成約賃貸物件		132,321	-8.6	18.6	
	図面検索 計		21,560,503	-13.2	8.4	
その他	変更・削除・再登録・図面登録			1,061,650	-6.6	-6.2
総アクセス	売物件(成約含む)			22,631,072	-14.6	11.6
	賃貸物件(成約含む)			13,084,713	-9.6	2.1
	会員検索			48,504	19.6	-4.3
	総アクセス件数			35,764,289	-12.8	7.9

### 〈参考〉

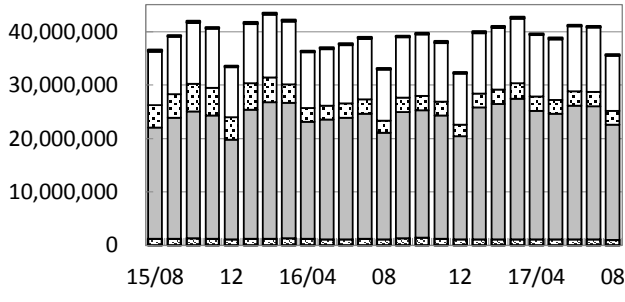
#### ●東日本月末在庫状況(圏域)

				件数 (件)	増減率(%)	
					前月比	前年同月比
登 録	売物件	媒介	専属	26,246	-0.2	-2.8
			専任	61,342	0.9	0.4
			一般	44,518	0.4	-1.5
			媒介 計	132,106	0.5	-0.9
		売り主		35,757	2.6	9.4
		代理		2,580	1.0	2.2
		売物件 計		170,443	0.9	1.1
	賃貸物件		385,742	1.3	-3.3	
	在庫 計		556,185	1.2	-2.0	



公益財団法人 東日本不動産流通機構 2017(平成29)年9月11日  
〒101-0044 東京都千代田区鍛冶町2-3-2 神田センタービルディング2F TEL. 03-5296-9350

(件) 東日本会員アクセス状況推移



(参考)

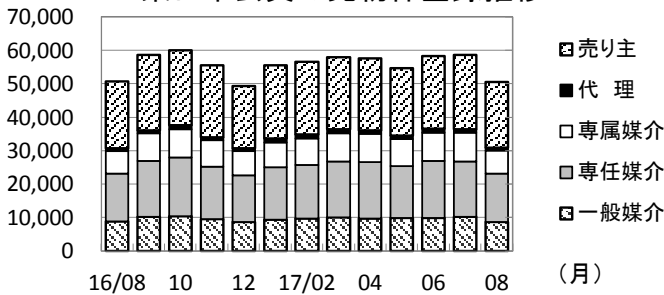
	16/4~16/8	17/4~17/8	前年比%
登録	1,201,339	1,153,912	96.1
成約	135,896	134,621	99.1
条件検索	52,924,633	57,320,810	108.3
詳細検索	12,710,533	13,358,233	105.1
図面検索	110,410,640	119,034,329	107.8
その他	5,882,285	5,464,925	92.9
総合計	183,265,326	196,466,830	107.2

2016年度計	
登録	2,884,778
成約	352,945
条件検索	131,238,303
詳細検索	31,168,260
図面検索	276,533,406
その他	14,344,802
総合計	456,522,494

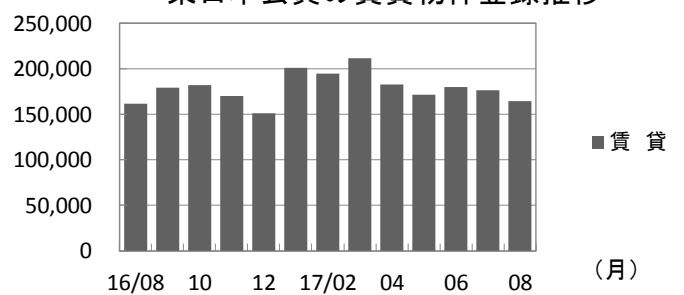
	2016年8月	9月	10月	11月	12月	2017年1月	2月	3月	4月	5月	6月	7月	8月
登録	212,723	237,901	241,791	225,656	200,580	256,439	251,307	269,765	240,020	225,977	237,956	235,247	214,712
成約	22,723	27,851	28,244	26,361	25,436	30,231	36,874	42,052	28,962	26,206	28,330	28,262	22,861
条件検索	9,576,286	11,313,318	11,470,583	11,041,660	9,500,652	11,293,012	11,569,509	12,124,936	11,526,165	11,313,743	12,090,378	12,005,187	10,385,337
詳細検索	2,299,837	2,643,053	2,709,087	2,609,887	2,206,632	2,655,276	2,756,272	2,877,520	2,698,979	2,593,515	2,766,765	2,779,748	2,519,226
図面検索	19,898,416	23,639,742	23,885,396	22,981,138	19,322,384	24,647,273	25,328,662	26,318,171	24,031,721	23,593,490	25,005,082	24,843,533	21,560,503
その他	1,132,279	1,319,449	1,405,676	1,277,700	1,092,688	1,141,780	1,087,507	1,137,717	1,088,758	1,068,227	1,110,198	1,136,092	1,061,650
総合計	33,142,264	39,181,314	39,740,777	38,162,402	32,348,372	40,024,011	41,030,131	42,770,161	39,614,605	38,821,158	41,238,709	41,028,069	35,764,289

\* その他は変更、削除、再登録、及び図面登録

(件) 東日本会員の売物件登録推移

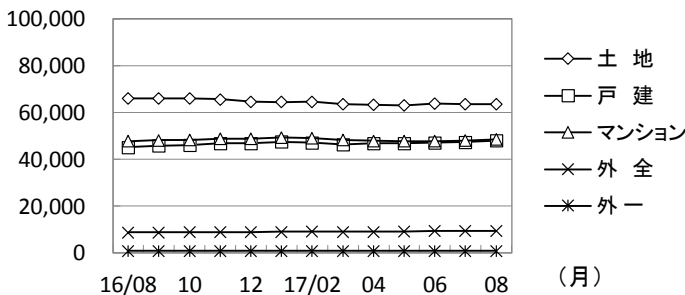


(件) 東日本会員の賃貸物件登録推移

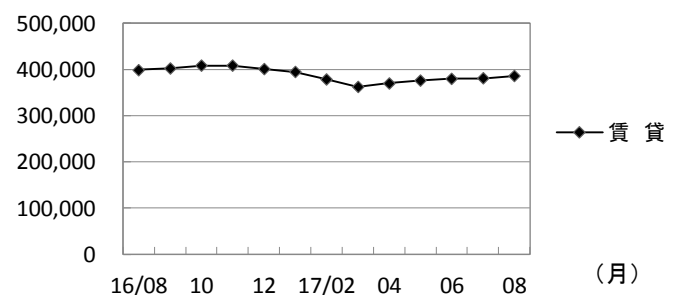


	2016年8月	9月	10月	11月	12月	2017年1月	2月	3月	4月	5月	6月	7月	8月	
売物件	売り主	20,108	22,480	22,451	21,515	18,593	21,790	21,671	21,564	21,454	20,178	21,752	22,371	19,587
	代理	868	954	1,076	957	917	1,194	1,135	1,103	1,127	987	1,289	1,023	926
	専属媒介	6,737	8,165	8,519	7,827	7,240	7,521	8,035	8,525	8,382	8,069	8,455	8,530	6,782
	専任媒介	14,278	16,820	17,579	15,813	14,013	15,527	16,048	16,745	16,785	15,552	16,901	16,620	14,426
	一般媒介	8,776	10,166	10,346	9,453	8,619	9,441	9,618	9,994	9,767	9,834	9,943	10,141	8,751
合計	50,767	58,585	59,971	55,565	49,382	55,473	56,507	57,931	57,515	54,620	58,340	58,685	50,472	
賃貸	161,956	179,316	181,820	170,091	151,198	200,966	194,800	211,834	182,505	171,357	179,616	176,562	164,240	
総合計	212,723	237,901	241,791	225,656	200,580	256,439	251,307	269,765	240,020	225,977	237,956	235,247	214,712	

(件) 東日本圏域の売物件在庫推移



(件) 東日本圏域の賃貸物件在庫推移



	2016年8月	9月	10月	11月	12月	2017年1月	2月	3月	4月	5月	6月	7月	8月	
売物件	土地	66,100	65,888	65,977	65,634	64,546	64,424	64,577	63,600	63,179	63,019	63,721	63,476	63,631
	戸建	45,144	45,771	46,113	46,886	46,704	47,453	47,165	46,355	46,918	46,715	47,032	47,288	48,049
	マンション	47,675	48,134	48,332	48,811	48,685	49,235	49,142	48,330	47,830	47,702	47,717	47,932	48,517
	外全	8,783	8,738	8,813	8,962	8,861	8,972	9,161	9,033	8,984	9,131	9,309	9,316	9,412
	外一	806	790	845	871	815	844	835	793	809	816	814	838	834
合計	168,508	169,321	170,080	171,164	169,611	170,928	170,880	168,111	167,720	167,383	168,593	168,850	170,443	
賃貸	398,827	402,079	408,233	407,730	400,845	394,568	378,916	362,574	369,705	376,016	380,077	380,660	385,742	
総合計	567,335	571,400	578,313	578,894	570,456	565,496	549,796	530,685	537,425	543,399	548,670	549,510	556,185	

\* 外全は住宅以外建物全部、外一は住宅以外建物一部

# 2017(平成29)年8月度 レインズシステム利用実績報告

(8月1日～31日)

## 〔首都圏〕

### ●首都圏会員アクセス状況

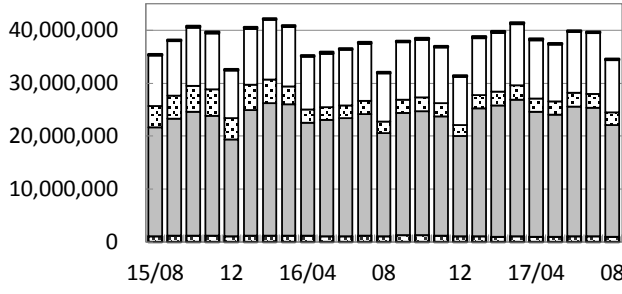
				件数 (件)	増減率(%)	
					前月比	前年同月比
登 録	売物件	媒介	専属	5,731	-22.8	-2.0
			専任	10,657	-16.5	-0.5
			一般	5,997	-17.0	0.7
			媒介 計	22,385	-18.3	-0.6
		売り主	17,739	-14.2	-3.8	
		代理	850	-12.4	1.8	
	売物件 計	40,974	-16.5	-1.9		
	賃貸物件		160,002	-7.0	1.4	
	登録 計		200,976	-9.1	0.7	
成約報告	売物件		4,480	-28.6	-6.0	
	賃貸物件		15,962	-15.9	2.3	
	成約報告 計		20,442	-19.1	0.3	
条件検索	売物件		5,929,661	-15.3	10.3	
	賃貸物件		2,816,245	-9.7	3.7	
	成約売物件		948,241	-15.4	11.2	
	成約賃貸物件		149,561	-8.2	14.8	
	日報検索・会員検索		74,139	10.2	-0.2	
	条件検索 計		9,917,847	-13.6	8.4	
詳細検索	売物件		1,019,112	-12.2	18.3	
	賃貸物件		1,179,884	-11.1	-2.0	
	成約売物件		145,183	56.1	104.7	
	成約賃貸物件		38,796	-9.1	5.1	
	詳細検索 計		2,382,975	-9.2	9.6	
図面検索	売物件		11,967,897	-15.3	11.0	
	賃貸物件		7,655,738	-9.9	3.0	
	成約売物件		1,331,489	-12.7	17.9	
	成約賃貸物件		132,097	-8.6	18.6	
	図面検索 計		21,087,221	-13.2	8.4	
その他	変更・削除・再登録・図面登録			1,003,891	-6.9	-6.9
総アクセス	売物件(成約含む)			21,547,425	-14.7	11.8
	賃貸物件(成約含む)			13,018,323	-9.6	2.1
	会員検索			47,604	19.9	-4.4
	総アクセス件数			34,613,352	-12.9	7.9

### <参考>

#### ●首都圏月末在庫状況(圏域)

				件数 (件)	増減率(%)	
					前月比	前年同月比
登 録	売物件	媒介	専属	21,126	-0.4	-2.3
			専任	38,574	0.9	0.6
			一般	24,439	0.2	-2.9
			媒介 計	84,139	0.4	-1.2
		売り主	27,050	2.5	10.9	
		代理	1,888	-0.2	-6.3	
	売物件 計	113,077	0.8	1.4		
	賃貸物件		369,627	1.4	-3.6	
	在庫 計		482,704	1.3	-2.5	

首都圏会員アクセス状況推移



(参考)

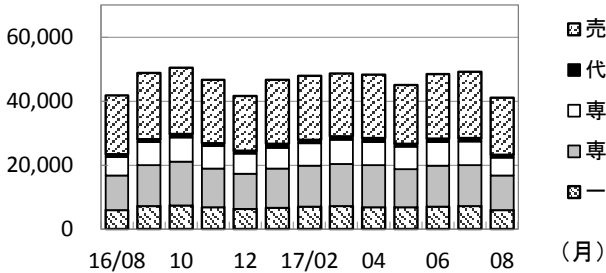
	16/4~16/8	17/4~17/8	前年比%
登録	1,131,575	1,083,701	95.8
成約	122,188	120,610	98.7
条件検索	50,621,351	54,777,854	108.2
詳細検索	12,020,415	12,613,050	104.9
図面検索	108,003,360	116,439,730	107.8
その他	5,605,049	5,175,039	92.3
総合計	177,503,938	190,209,984	107.2

2016年度計
2,719,023
318,375
125,585,985
29,488,096
270,613,049
13,671,349
442,395,877

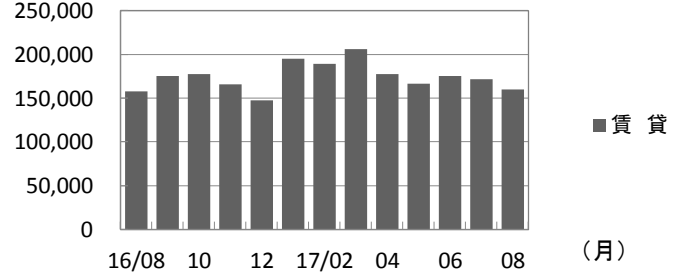
	2016年8月	9月	10月	11月	12月	2017年1月	2月	3月	4月	5月	6月	7月	8月
登録	199,610	224,110	227,807	212,461	189,034	241,950	237,404	254,682	226,100	211,758	223,778	221,089	200,976
成約	20,376	24,975	25,375	23,707	22,893	27,745	33,641	37,851	25,920	23,623	25,368	25,257	20,442
条件検索	9,147,114	10,830,729	10,970,609	10,574,520	9,103,342	10,812,741	11,073,088	11,599,605	11,016,585	10,809,769	11,561,061	11,472,592	9,917,847
詳細検索	2,173,514	2,498,699	2,558,795	2,469,177	2,095,623	2,510,012	2,613,430	2,721,945	2,549,151	2,446,202	2,609,915	2,624,807	2,382,975
図面検索	19,452,984	23,128,112	23,360,046	22,499,864	18,938,724	24,131,862	24,793,541	25,757,540	23,518,611	23,073,455	24,464,738	24,295,705	21,087,221
その他	1,078,838	1,263,896	1,348,712	1,220,872	1,041,607	1,082,295	1,031,767	1,077,151	1,029,635	1,010,319	1,052,456	1,078,738	1,003,891
総合計	32,072,436	37,970,521	38,491,344	37,000,601	31,391,223	38,806,605	39,782,871	41,448,774	38,366,002	37,575,126	39,937,316	39,718,188	34,613,352

\* その他は変更、削除、再登録、及び図面登録

首都圏会員の売物件登録推移

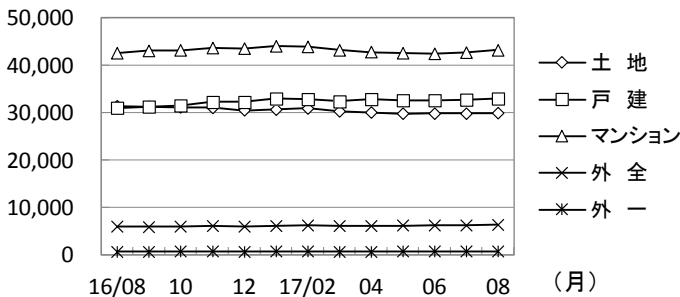


首都圏会員の賃貸物件登録推移

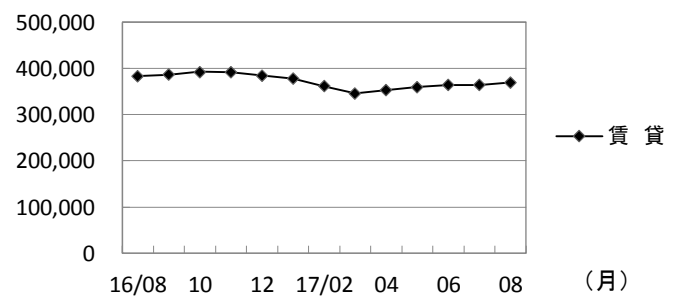


	2016年8月	9月	10月	11月	12月	2017年1月	2月	3月	4月	5月	6月	7月	8月	
売物件	売り主	18,432	20,802	20,709	19,770	17,086	20,135	19,921	19,721	19,902	18,306	20,112	20,669	17,739
	代理	835	876	1,027	927	887	1,134	1,102	1,051	1,093	948	1,074	970	850
	専属媒介	5,850	7,172	7,590	6,934	6,439	6,625	7,128	7,563	7,317	7,039	7,330	7,421	5,731
	専任媒介	10,713	12,847	13,679	12,182	11,013	12,106	12,663	13,092	13,055	11,785	12,873	12,764	10,657
	一般媒介	5,957	7,155	7,320	6,774	6,199	6,689	7,044	7,224	6,870	6,885	6,968	7,228	5,997
合計	41,787	48,852	50,325	46,587	41,624	46,689	47,858	48,651	48,237	44,963	48,357	49,052	40,974	
賃貸	157,823	175,258	177,482	165,874	147,410	195,261	189,546	206,031	177,863	166,795	175,421	172,037	160,002	
総合計	199,610	224,110	227,807	212,461	189,034	241,950	237,404	254,682	226,100	211,758	223,778	221,089	200,976	

首都圏圏域の売物件在庫推移



首都圏圏域の賃貸物件在庫推移



	2016年8月	9月	10月	11月	12月	2017年1月	2月	3月	4月	5月	6月	7月	8月	
売物件	土地	31,351	31,229	31,142	31,037	30,463	30,652	30,934	30,274	29,985	29,784	29,844	29,841	29,847
	戸建	30,954	31,257	31,536	32,249	32,243	32,987	32,879	32,374	32,863	32,566	32,580	32,656	32,986
	マンション	42,586	43,031	43,129	43,632	43,491	43,978	43,837	43,197	42,740	42,546	42,429	42,631	43,169
	外全	5,969	5,918	5,987	6,100	6,032	6,149	6,265	6,102	6,067	6,172	6,234	6,272	6,346
	外一	679	661	712	725	679	708	702	673	685	704	699	729	729
合計	111,539	112,096	112,506	113,743	112,908	114,474	114,617	112,620	112,340	111,772	111,786	112,129	113,077	
賃貸	383,615	386,734	392,534	391,749	384,950	378,167	361,900	346,077	353,608	359,714	364,071	364,562	369,627	
総合計	495,154	498,830	505,040	505,492	497,858	492,641	476,517	458,697	465,948	471,486	475,857	476,691	482,704	

\* 外全は住宅以外建物全部、外一は住宅以外建物一部

# 東日本会員登録状況

(2017年08月度)

		前月末在庫	当月登録	当月成約	当月削除	当月末在庫
専属媒介	土地	8,042	1,756	421	1,388	7,991
	戸建	6,090	1,466	410	1,037	6,088
	マンション	10,598	3,078	946	2,161	10,576
	住宅以外建物全部	1,609	445	55	379	1,618
	住宅以外建物一部	120	37	4	24	130
	専属計	26,459	6,782	1,836	4,989	26,403
専任媒介	土地	25,371	4,256	699	3,502	25,394
	戸建	15,136	3,687	735	2,684	15,331
	マンション	17,740	5,529	1,294	3,951	17,941
	住宅以外建物全部	3,157	890	78	730	3,223
	住宅以外建物一部	277	64	12	63	264
	専任計	61,681	14,426	2,818	10,930	62,153
一般媒介	土地	20,132	2,409	206	2,277	20,106
	戸建	8,917	1,921	193	1,701	9,045
	マンション	12,352	3,592	251	3,424	12,359
	住宅以外建物全部	3,444	766	31	755	3,443
	住宅以外建物一部	255	63	6	51	263
	一般計	45,100	8,751	687	8,208	45,216
媒介計	土地	53,545	8,421	1,326	7,167	53,491
	戸建	30,143	7,074	1,338	5,422	30,464
	マンション	40,690	12,199	2,491	9,536	40,876
	住宅以外建物全部	8,210	2,101	164	1,864	8,284
	住宅以外建物一部	652	164	22	138	657
	媒介計	133,240	29,959	5,341	24,127	133,772
売主物件	土地	9,309	2,913	142	2,551	9,516
	戸建	16,956	7,935	476	7,078	17,333
	マンション	7,723	8,139	147	7,672	8,039
	住宅以外建物全部	1,113	525	11	500	1,124
	住宅以外建物一部	147	75	10	76	136
	売主計	35,248	19,587	786	17,877	36,148
代理物件	土地	1,089	185	4	190	1,075
	戸建	537	247	14	192	575
	マンション	775	374	14	381	744
	住宅以外建物全部	222	109	4	97	232
	住宅以外建物一部	29	11	0	10	29
	代理計	2,652	926	36	870	2,655
媒介以外計	土地	10,398	3,098	146	2,741	10,591
	戸建	17,493	8,182	490	7,270	17,908
	マンション	8,498	8,513	161	8,053	8,783
	住宅以外建物全部	1,335	634	15	597	1,356
	住宅以外建物一部	176	86	10	86	165
	媒介以外計	37,900	20,513	822	18,747	38,803
売物件 合計	土地	63,943	11,519	1,472	9,908	64,082
	戸建	47,636	15,256	1,828	12,692	48,372
	マンション	49,188	20,712	2,652	17,589	49,659
	住宅以外建物全部	9,545	2,735	179	2,461	9,640
	住宅以外建物一部	828	250	32	224	822
	総計	171,140	50,472	6,163	42,874	172,575
賃貸物件 合計	土地	1,560	287	19	265	1,563
	戸建	12,602	5,123	606	4,473	12,646
	マンション	309,240	146,799	14,583	126,288	315,168
	住宅以外建物全部	6,926	1,463	158	1,371	6,860
	住宅以外建物一部	51,236	10,568	1,332	9,938	50,534
	総計	381,564	164,240	16,698	142,335	386,771
総合計		552,704	214,712	22,861	185,209	559,346

\* 取引態様の変更等により「前月末在庫+当月登録-当月成約-当月削除」が「当月末在庫」の数と必ずしも一致しないものもあります。

# 首都圏会員登録状況

(2017年08月度)

		前月末在庫	当月登録	当月成約	当月削除	当月末在庫
専属媒介	土地	5,616	1,287	303	1,020	5,585
	戸建	5,013	1,200	323	876	4,998
	マンション	9,944	2,842	869	2,026	9,898
	住宅以外建物全部	1,330	371	40	333	1,328
	住宅以外建物一部	110	31	3	21	118
	専属計	22,013	5,731	1,538	4,276	21,927
専任媒介	土地	12,884	2,378	378	2,044	12,821
	戸建	10,283	2,546	458	1,959	10,370
	マンション	15,812	4,998	1,078	3,683	15,984
	住宅以外建物全部	2,242	677	47	570	2,288
	住宅以外建物一部	243	58	10	56	233
	専任計	41,464	10,657	1,971	8,312	41,696
一般媒介	土地	8,880	1,012	68	1,031	8,824
	戸建	5,076	1,118	90	1,082	5,091
	マンション	10,746	3,221	199	3,072	10,768
	住宅以外建物全部	2,403	592	15	604	2,391
	住宅以外建物一部	224	54	5	43	232
	一般計	27,329	5,997	377	5,832	27,306
媒介計	土地	27,380	4,677	749	4,095	27,230
	戸建	20,372	4,864	871	3,917	20,459
	マンション	36,502	11,061	2,146	8,781	36,650
	住宅以外建物全部	5,975	1,640	102	1,507	6,007
	住宅以外建物一部	577	143	18	120	583
	媒介計	90,806	22,385	3,886	18,420	90,929
売主物件	土地	5,826	2,275	83	2,044	5,961
	戸建	13,224	6,911	333	6,269	13,525
	マンション	7,280	7,984	127	7,561	7,572
	住宅以外建物全部	952	494	9	464	971
	住宅以外建物一部	140	75	10	75	130
	売主計	27,422	17,739	562	16,413	28,159
代理物件	土地	738	146	2	152	726
	戸建	474	224	12	180	503
	マンション	757	363	14	377	719
	住宅以外建物全部	211	106	4	96	218
	住宅以外建物一部	29	11	0	10	29
	代理計	2,209	850	32	815	2,195
媒介以外計	土地	6,564	2,421	85	2,196	6,687
	戸建	13,698	7,135	345	6,449	14,028
	マンション	8,037	8,347	141	7,938	8,291
	住宅以外建物全部	1,163	600	13	560	1,189
	住宅以外建物一部	169	86	10	85	159
	媒介以外計	29,631	18,589	594	17,228	30,354
売物件 合計	土地	33,944	7,098	834	6,291	33,917
	戸建	34,070	11,999	1,216	10,366	34,487
	マンション	44,539	19,408	2,287	16,719	44,941
	住宅以外建物全部	7,138	2,240	115	2,067	7,196
	住宅以外建物一部	746	229	28	205	742
	総計	120,437	40,974	4,480	35,648	121,283
賃貸物件 合計	土地	1,204	231	15	215	1,205
	戸建	11,547	4,667	526	4,141	11,547
	マンション	299,550	143,575	14,012	123,635	305,478
	住宅以外建物全部	6,366	1,376	146	1,299	6,297
	住宅以外建物一部	48,839	10,153	1,263	9,551	48,178
	総計	367,506	160,002	15,962	138,841	372,705
総合計		487,943	200,976	20,442	174,489	493,988

\* 取引態様の変更等により「前月末在庫+当月登録-当月成約-当月削除」が「当月末在庫」の数と必ずしも一致しないものもあります。

首都圏会員登録状況（都県別①）（2017年08月度）

		東 京					埼 玉				
		前月末在庫	当月登録	当月成約	当月削除	当月末在庫	前月末在庫	当月登録	当月成約	当月削除	当月末在庫
専属媒介	土 地	2,183	594	137	478	2,166	1,131	219	40	190	1,121
	戸 建	2,163	568	148	398	2,184	729	154	45	132	699
	マンション	6,871	2,000	546	1,556	6,786	603	159	64	102	595
	住宅以外建物全部	862	251	25	228	861	140	40	4	33	142
	住宅以外建物一部	82	23	2	16	88	4	2	0	0	6
	専 属 計	12,161	3,436	858	2,676	12,085	2,607	574	153	457	2,563
専任媒介	土 地	3,649	777	116	696	3,615	3,143	579	93	422	3,206
	戸 建	3,559	975	133	751	3,632	2,079	472	83	370	2,092
	マンション	9,886	3,280	605	2,532	9,998	1,441	430	119	256	1,489
	住宅以外建物全部	1,288	416	22	350	1,322	344	76	10	71	337
	住宅以外建物一部	174	39	6	44	163	18	4	2	5	15
	専 任 計	18,556	5,487	882	4,373	18,730	7,025	1,561	307	1,124	7,139
一般媒介	土 地	2,655	425	24	399	2,661	957	132	10	132	952
	戸 建	2,228	544	32	540	2,222	621	162	12	138	644
	マンション	8,218	2,529	128	2,425	8,217	522	148	14	134	536
	住宅以外建物全部	1,556	397	11	413	1,538	245	41	1	52	235
	住宅以外建物一部	168	39	3	33	171	10	3	0	1	12
	一 般 計	14,825	3,934	198	3,810	14,809	2,355	486	37	457	2,379
媒介計	土 地	8,487	1,796	277	1,573	8,442	5,231	930	143	744	5,279
	戸 建	7,950	2,087	313	1,689	8,038	3,429	788	140	640	3,435
	マンション	24,975	7,809	1,279	6,513	25,001	2,566	737	197	492	2,620
	住宅以外建物全部	3,706	1,064	58	991	3,721	729	157	15	156	714
	住宅以外建物一部	424	101	11	93	422	32	9	2	6	33
	媒 介 計	45,542	12,857	1,938	10,859	45,624	11,987	2,621	497	2,038	12,081
売主物件	土 地	1,811	1,007	21	1,011	1,781	1,397	439	32	307	1,492
	戸 建	4,809	2,895	84	2,777	4,844	3,194	1,193	50	948	3,390
	マンション	5,434	6,279	88	5,971	5,648	457	203	3	174	484
	住宅以外建物全部	605	350	5	333	613	104	33	1	36	101
	住宅以外建物一部	121	74	10	73	112	4	0	0	0	4
	売 主 計	12,780	10,605	208	10,165	12,998	5,156	1,868	86	1,465	5,471
代理物件	土 地	329	87	0	80	332	124	14	0	18	120
	戸 建	231	134	8	99	254	68	7	1	13	62
	マンション	636	306	11	324	604	40	6	2	7	30
	住宅以外建物全部	149	77	3	72	155	17	3	1	6	13
	住宅以外建物一部	29	8	0	9	27	0	0	0	0	0
	代 理 計	1,374	612	22	584	1,372	249	30	4	44	225
媒介以外計	土 地	2,140	1,094	21	1,091	2,113	1,521	453	32	325	1,612
	戸 建	5,040	3,029	92	2,876	5,098	3,262	1,200	51	961	3,452
	マンション	6,070	6,585	99	6,295	6,252	497	209	5	181	514
	住宅以外建物全部	754	427	8	405	768	121	36	2	42	114
	住宅以外建物一部	150	82	10	82	139	4	0	0	0	4
	媒介以外計	14,154	11,217	230	10,749	14,370	5,405	1,898	90	1,509	5,696
売物件	土 地	10,627	2,890	298	2,664	10,555	6,752	1,383	175	1,069	6,891
	戸 建	12,990	5,116	405	4,565	13,136	6,691	1,988	191	1,601	6,887
	マンション	31,045	14,394	1,378	12,808	31,253	3,063	946	202	673	3,134
	住宅以外建物全部	4,460	1,491	66	1,396	4,489	850	193	17	198	828
	住宅以外建物一部	574	183	21	175	561	36	9	2	6	37
	総 計	59,696	24,074	2,168	21,608	59,994	17,392	4,519	587	3,547	17,777
賃貸物件	土 地	216	58	2	60	212	362	68	6	65	359
	戸 建	5,557	2,451	232	2,193	5,583	1,604	591	81	520	1,594
	マンション	203,818	105,803	9,700	91,962	207,959	24,902	8,346	984	7,390	24,874
	住宅以外建物全部	3,713	852	83	841	3,641	1,102	191	29	177	1,087
	住宅以外建物一部	37,551	8,471	981	7,968	37,073	2,672	349	75	324	2,622
	総 計	250,855	117,635	10,998	103,024	254,468	30,642	9,545	1,175	8,476	30,536
総 合 計		310,551	141,709	13,166	124,632	314,462	48,034	14,064	1,762	12,023	48,313

首都圏会員登録状況（都県別②）（2017年08月度）

		千 葉					神 奈 川				
		前月末在庫	当月登録	当月成約	当月削除	当月末在庫	前月末在庫	当月登録	当月成約	当月削除	当月末在庫
専属媒介	土地	982	160	50	123	968	1,320	314	76	229	1,330
	戸建	645	139	40	93	648	1,476	339	90	253	1,467
	マンション	567	143	75	86	549	1,903	540	184	282	1,968
	住宅以外建物全部	116	22	4	23	111	212	58	7	49	214
	住宅以外建物一部	9	1	1	2	7	15	5	0	3	17
	専属計	2,319	465	170	327	2,283	4,926	1,256	357	816	4,996
専任媒介	土地	3,467	497	78	485	3,386	2,625	525	91	441	2,614
	戸建	2,040	458	118	332	2,045	2,605	641	124	506	2,601
	マンション	1,378	368	143	199	1,399	3,107	920	211	696	3,098
	住宅以外建物全部	262	70	5	55	273	348	115	10	94	356
	住宅以外建物一部	23	4	1	1	24	28	11	1	6	31
	専任計	7,170	1,397	345	1,072	7,127	8,713	2,212	437	1,743	8,700
一般媒介	土地	4,026	243	15	295	3,975	1,242	212	19	205	1,236
	戸建	1,016	171	29	175	1,000	1,211	241	17	229	1,225
	マンション	519	162	24	147	515	1,487	382	33	366	1,500
	住宅以外建物全部	206	70	1	60	214	396	84	2	79	404
	住宅以外建物一部	4	1	0	1	5	42	11	2	8	44
	一般計	5,771	647	69	678	5,709	4,378	930	73	887	4,409
媒介計	土地	8,475	900	143	903	8,329	5,187	1,051	186	875	5,180
	戸建	3,701	768	187	600	3,693	5,292	1,221	231	988	5,293
	マンション	2,464	673	242	432	2,463	6,497	1,842	428	1,344	6,566
	住宅以外建物全部	584	162	10	138	598	956	257	19	222	974
	住宅以外建物一部	36	6	2	4	36	85	27	3	17	92
	媒介計	15,260	2,509	584	2,077	15,119	18,017	4,398	867	3,446	18,105
売主物件	土地	1,137	283	18	210	1,193	1,481	546	12	516	1,495
	戸建	1,952	778	45	704	1,971	3,269	2,045	154	1,840	3,320
	マンション	219	147	11	132	223	1,170	1,355	25	1,284	1,217
	住宅以外建物全部	91	33	0	24	101	152	78	3	71	156
	住宅以外建物一部	7	0	0	0	7	8	1	0	2	7
	売主計	3,406	1,241	74	1,070	3,495	6,080	4,025	194	3,713	6,195
代理物件	土地	193	18	2	32	176	92	27	0	22	98
	戸建	73	28	2	22	76	102	55	1	46	111
	マンション	13	7	1	4	15	68	44	0	42	70
	住宅以外建物全部	18	4	0	2	19	27	22	0	16	31
	住宅以外建物一部	0	1	0	0	1	0	2	0	1	1
	代理計	297	58	5	60	287	289	150	1	127	311
媒介以外計	土地	1,330	301	20	242	1,369	1,573	573	12	538	1,593
	戸建	2,025	806	47	726	2,047	3,371	2,100	155	1,886	3,431
	マンション	232	154	12	136	238	1,238	1,399	25	1,326	1,287
	住宅以外建物全部	109	37	0	26	120	179	100	3	87	187
	住宅以外建物一部	7	1	0	0	8	8	3	0	3	8
	媒介以外計	3,703	1,299	79	1,130	3,782	6,369	4,175	195	3,840	6,506
売物件	土地	9,805	1,201	163	1,145	9,698	6,760	1,624	198	1,413	6,773
	戸建	5,726	1,574	234	1,326	5,740	8,663	3,321	386	2,874	8,724
	マンション	2,696	827	254	568	2,701	7,735	3,241	453	2,670	7,853
	住宅以外建物全部	693	199	10	164	718	1,135	357	22	309	1,161
	住宅以外建物一部	43	7	2	4	44	93	30	3	20	100
	総計	18,963	3,808	663	3,207	18,901	24,386	8,573	1,062	7,286	24,611
賃貸物件	土地	357	55	1	36	375	269	50	6	54	259
	戸建	1,494	476	72	400	1,498	2,892	1,149	141	1,028	2,872
	マンション	21,068	7,518	1,419	6,105	21,062	49,762	21,908	1,909	18,178	51,583
	住宅以外建物全部	485	67	11	68	473	1,066	266	23	213	1,096
	住宅以外建物一部	2,241	348	51	319	2,219	6,375	985	156	940	6,264
	総計	25,645	8,464	1,554	6,928	25,627	60,364	24,358	2,235	20,413	62,074
総 合 計		44,608	12,272	2,217	10,135	44,528	84,750	32,931	3,297	27,699	86,685



# 東日本圏域 登録状況

(2017年08月度)

		前月末在庫	当月登録	当月成約	当月削除	当月末在庫
専属媒介	土地	7,982	1,741	419	1,374	7,932
	戸建	6,063	1,458	409	1,030	6,062
	マンション	10,540	3,051	946	2,122	10,529
	住宅以外建物全部	1,587	438	57	372	1,593
	住宅以外建物一部	120	37	4	24	130
	専属計	26,292	6,725	1,835	4,922	26,246
専任媒介	土地	25,188	4,243	698	3,480	25,221
	戸建	14,900	3,660	732	2,650	15,104
	マンション	17,339	5,388	1,298	3,748	17,601
	住宅以外建物全部	3,072	877	78	715	3,139
	住宅以外建物一部	288	66	12	63	277
	専任計	60,787	14,234	2,818	10,656	61,342
一般媒介	土地	20,039	2,423	205	2,295	20,010
	戸建	8,814	1,905	194	1,671	8,955
	マンション	11,904	3,442	250	3,236	11,949
	住宅以外建物全部	3,345	723	31	715	3,341
	住宅以外建物一部	254	63	6	50	263
	一般計	44,356	8,556	686	7,967	44,518
媒介計	土地	53,209	8,407	1,322	7,149	53,163
	戸建	29,777	7,023	1,335	5,351	30,121
	マンション	39,783	11,881	2,494	9,106	40,079
	住宅以外建物全部	8,004	2,038	166	1,802	8,073
	住宅以外建物一部	662	166	22	137	670
	媒介計	131,435	29,515	5,339	23,545	132,106
売主物件	土地	9,238	2,891	142	2,533	9,442
	戸建	16,983	7,929	477	7,069	17,362
	マンション	7,389	7,972	148	7,507	7,704
	住宅以外建物全部	1,105	518	12	494	1,115
	住宅以外建物一部	146	74	10	76	134
	売主計	34,861	19,384	789	17,679	35,757
代理物件	土地	1,029	179	4	172	1,026
	戸建	528	247	14	192	566
	マンション	760	374	14	373	734
	住宅以外建物全部	207	106	3	89	224
	住宅以外建物一部	30	11	0	10	30
	代理計	2,554	917	35	836	2,580
媒介以外計	土地	10,267	3,070	146	2,705	10,468
	戸建	17,511	8,176	491	7,261	17,928
	マンション	8,149	8,346	162	7,880	8,438
	住宅以外建物全部	1,312	624	15	583	1,339
	住宅以外建物一部	176	85	10	86	164
	媒介以外計	37,415	20,301	824	18,515	38,337
売物件 合計	土地	63,476	11,477	1,468	9,854	63,631
	戸建	47,288	15,199	1,826	12,612	48,049
	マンション	47,932	20,227	2,656	16,986	48,517
	住宅以外建物全部	9,316	2,662	181	2,385	9,412
	住宅以外建物一部	838	251	32	223	834
	総計	168,850	49,816	6,163	42,060	170,443
賃貸物件 合計	土地	1,558	284	19	263	1,560
	戸建	12,503	5,053	605	4,411	12,540
	マンション	308,582	146,462	14,577	126,078	314,388
	住宅以外建物全部	6,906	1,455	158	1,364	6,839
	住宅以外建物一部	51,111	10,516	1,327	9,885	50,415
	総計	380,660	163,770	16,686	142,001	385,742
総合計		549,510	213,586	22,849	184,061	556,185

\* 取引態様の変更等により「前月末在庫+当月登録-当月成約-当月削除」が「当月末在庫」の数と必ずしも一致しないものもあります。

# 首都圏圏域登録状況

(2017年08月度)

		前月末在庫	当月登録	当月成約	当月削除	当月末在庫
専属媒介	土地	5,165	1,212	300	949	5,134
	戸建	4,886	1,170	321	851	4,869
	マンション	9,819	2,802	867	1,974	9,786
	住宅以外建物全部	1,225	342	40	304	1,222
	住宅以外建物一部	107	31	3	21	115
	専属計	21,202	5,557	1,531	4,099	21,126
専任媒介	土地	11,317	2,223	374	1,879	11,265
	戸建	9,534	2,457	444	1,880	9,624
	マンション	15,191	4,773	1,076	3,400	15,426
	住宅以外建物全部	1,958	626	45	504	2,020
	住宅以外建物一部	246	60	10	55	239
	専任計	38,246	10,139	1,949	7,718	38,574
一般媒介	土地	7,353	883	65	889	7,315
	戸建	4,701	1,048	85	1,001	4,732
	マンション	10,083	3,003	195	2,814	10,148
	住宅以外建物全部	2,040	477	15	495	2,022
	住宅以外建物一部	212	54	5	41	222
	一般計	24,389	5,465	365	5,240	24,439
媒介計	土地	23,835	4,318	739	3,717	23,714
	戸建	19,121	4,675	850	3,732	19,225
	マンション	35,093	10,578	2,138	8,188	35,360
	住宅以外建物全部	5,223	1,445	100	1,303	5,264
	住宅以外建物一部	565	145	18	117	576
	媒介計	83,837	21,161	3,845	17,057	84,139
売主物件	土地	5,453	2,202	84	1,964	5,596
	戸建	13,117	6,777	328	6,248	13,310
	マンション	6,820	7,796	128	7,360	7,124
	住宅以外建物全部	874	472	10	441	894
	住宅以外建物一部	137	74	10	75	126
	売主計	26,401	17,321	560	16,088	27,050
代理物件	土地	553	118	2	126	537
	戸建	418	220	11	173	451
	マンション	718	357	14	365	685
	住宅以外建物全部	175	99	3	85	188
	住宅以外建物一部	27	11	0	10	27
	代理計	1,891	805	30	759	1,888
媒介以外計	土地	6,006	2,320	86	2,090	6,133
	戸建	13,535	6,997	339	6,421	13,761
	マンション	7,538	8,153	142	7,725	7,809
	住宅以外建物全部	1,049	571	13	526	1,082
	住宅以外建物一部	164	85	10	85	153
	媒介以外計	28,292	18,126	590	16,847	28,938
売物件 合計	土地	29,841	6,638	825	5,807	29,847
	戸建	32,656	11,672	1,189	10,153	32,986
	マンション	42,631	18,731	2,280	15,913	43,169
	住宅以外建物全部	6,272	2,016	113	1,829	6,346
	住宅以外建物一部	729	230	28	202	729
	総計	112,129	39,287	4,435	33,904	113,077
賃貸物件 合計	土地	1,152	226	15	212	1,151
	戸建	11,289	4,578	521	4,052	11,294
	マンション	297,665	142,780	13,956	122,995	303,493
	住宅以外建物全部	6,215	1,360	145	1,279	6,151
	住宅以外建物一部	48,241	9,994	1,256	9,441	47,538
	総計	364,562	158,938	15,893	137,979	369,627
総合計		476,691	198,225	20,328	171,883	482,704

\* 取引態様の変更等により「前月末在庫+当月登録-当月成約-当月削除」が「当月末在庫」の数と必ずしも一致しないものもあります。

首都圏圏域登録状況（都県別①）（2017年08月度）

		東 京					埼 玉				
		前月末在庫	当月登録	当月成約	当月削除	当月末在庫	前月末在庫	当月登録	当月成約	当月削除	当月末在庫
専属媒介	土地	1,554	477	127	361	1,542	1,142	226	46	188	1,136
	戸建	1,792	487	135	334	1,807	806	169	50	136	784
	マンション	5,942	1,705	449	1,324	5,886	805	232	98	147	794
	住宅以外建物全部	630	144	24	137	612	191	60	3	56	191
	住宅以外建物一部	74	22	2	16	79	5	0	0	0	5
	専属計	9,992	2,835	737	2,172	9,926	2,949	687	197	527	2,910
専任媒介	土地	1,644	508	91	411	1,649	3,204	619	99	476	3,248
	戸建	2,230	720	94	535	2,302	2,307	545	91	431	2,325
	マンション	7,996	2,714	502	2,015	8,174	1,781	536	148	348	1,810
	住宅以外建物全部	751	275	15	219	785	422	106	14	89	422
	住宅以外建物一部	150	36	5	36	145	19	5	1	5	18
	専任計	12,771	4,253	707	3,216	13,055	7,733	1,811	353	1,349	7,823
一般媒介	土地	895	237	14	214	906	988	147	12	137	991
	戸建	1,574	431	25	410	1,593	690	167	12	140	717
	マンション	6,852	2,008	117	1,875	6,890	726	241	18	225	735
	住宅以外建物全部	914	210	8	223	900	335	84	1	78	343
	住宅以外建物一部	132	34	3	30	133	12	3	0	1	14
	一般計	10,367	2,920	167	2,752	10,422	2,751	642	43	581	2,800
媒介計	土地	4,093	1,222	232	986	4,097	5,334	992	157	801	5,375
	戸建	5,596	1,638	254	1,279	5,702	3,803	881	153	707	3,826
	マンション	20,790	6,427	1,068	5,214	20,950	3,312	1,009	264	720	3,339
	住宅以外建物全部	2,295	629	47	579	2,297	948	250	18	223	956
	住宅以外建物一部	356	92	10	82	357	36	8	1	6	37
	媒介計	33,130	10,008	1,611	8,140	33,403	13,433	3,140	593	2,457	13,533
売主物件	土地	1,255	800	22	788	1,244	1,471	435	30	362	1,507
	戸建	3,709	2,254	79	2,217	3,669	3,763	1,485	45	1,260	3,923
	マンション	3,665	4,415	71	4,148	3,853	785	615	11	596	795
	住宅以外建物全部	471	239	6	244	457	131	61	2	54	137
	住宅以外建物一部	98	67	10	63	92	5	0	0	0	5
	売主計	9,198	7,775	188	7,460	9,315	6,155	2,596	88	2,292	6,367
代理物件	土地	112	45	0	40	118	105	16	0	21	100
	戸建	151	99	6	68	173	86	25	3	26	80
	マンション	444	223	11	227	422	74	18	1	17	70
	住宅以外建物全部	90	49	1	44	98	23	13	1	10	25
	住宅以外建物一部	21	10	0	8	22	0	0	0	0	0
	代理計	818	426	18	387	833	288	72	5	74	275
媒介以外計	土地	1,367	845	22	828	1,362	1,576	451	30	383	1,607
	戸建	3,860	2,353	85	2,285	3,842	3,849	1,510	48	1,306	4,003
	マンション	4,109	4,638	82	4,375	4,275	859	633	12	613	865
	住宅以外建物全部	561	288	7	288	555	154	74	3	64	162
	住宅以外建物一部	119	77	10	71	114	5	0	0	0	5
	媒介以外計	10,016	8,201	206	7,847	10,148	6,443	2,668	93	2,366	6,642
売物件合計	土地	5,460	2,067	254	1,814	5,459	6,910	1,443	187	1,184	6,982
	戸建	9,456	3,991	339	3,564	9,544	7,652	2,391	201	2,013	7,829
	マンション	24,899	11,065	1,150	9,589	25,225	4,171	1,642	276	1,333	4,204
	住宅以外建物全部	2,856	917	54	867	2,852	1,102	324	21	287	1,118
	住宅以外建物一部	475	169	20	153	471	41	8	1	6	42
	総計	43,146	18,209	1,817	15,987	43,551	19,876	5,808	686	4,823	20,175
賃貸物件合計	土地	145	48	1	45	147	384	74	6	75	377
	戸建	4,371	1,967	229	1,772	4,337	1,827	700	84	602	1,841
	マンション	176,884	94,224	8,943	81,725	180,441	31,649	11,059	1,342	9,641	31,723
	住宅以外建物全部	3,091	698	78	694	3,017	1,367	280	31	244	1,372
	住宅以外建物一部	34,959	7,932	957	7,512	34,422	3,216	469	79	431	3,175
	総計	219,450	104,869	10,208	91,748	222,364	38,443	12,582	1,542	10,993	38,488
総 合 計		262,596	123,078	12,025	107,735	265,915	58,319	18,390	2,228	15,816	58,663

首都圏圏域登録状況（都県別②）（2017年08月度）

		千 葉					神 奈 川				
		前月末在庫	当月登録	当月成約	当月削除	当月末在庫	前月末在庫	当月登録	当月成約	当月削除	当月末在庫
専属媒介	土地	1,153	198	49	166	1,135	1,316	311	78	234	1,321
	戸建	751	165	42	124	746	1,537	349	94	257	1,532
	マンション	753	200	112	109	732	2,319	665	208	394	2,374
	住宅以外建物全部	152	56	5	47	157	252	82	8	64	262
	住宅以外建物一部	8	2	1	2	7	20	7	0	3	24
	専属計	2,817	621	209	448	2,777	5,444	1,414	388	952	5,513
専任媒介	土地	3,824	551	82	528	3,746	2,645	545	102	464	2,622
	戸建	2,201	484	126	361	2,194	2,796	708	133	553	2,803
	マンション	1,598	435	170	215	1,643	3,816	1,088	256	822	3,799
	住宅以外建物全部	333	102	4	77	351	452	143	12	119	462
	住宅以外建物一部	28	5	1	4	27	49	14	3	10	49
	専任計	7,984	1,577	383	1,185	7,961	9,758	2,498	506	1,968	9,735
一般媒介	土地	4,194	279	17	336	4,141	1,276	220	22	202	1,277
	戸建	1,140	191	31	201	1,117	1,297	259	17	250	1,305
	マンション	586	175	19	182	566	1,919	579	41	532	1,957
	住宅以外建物全部	327	81	1	93	315	464	102	5	101	464
	住宅以外建物一部	6	3	0	1	9	82	14	2	9	66
	一般計	6,253	729	68	813	6,148	5,018	1,174	87	1,094	5,069
媒介計	土地	9,171	1,028	148	1,030	9,022	5,237	1,076	202	900	5,220
	戸建	4,092	840	199	686	4,057	5,630	1,316	244	1,060	5,640
	マンション	2,937	810	301	506	2,941	8,054	2,332	505	1,748	8,130
	住宅以外建物全部	812	239	10	217	823	1,168	327	25	284	1,188
	住宅以外建物一部	42	10	2	7	43	131	35	5	22	139
	媒介計	17,054	2,927	660	2,446	16,886	20,220	5,086	981	4,014	20,317
売主物件	土地	1,276	350	20	250	1,356	1,451	617	12	564	1,489
	戸建	2,235	846	48	778	2,246	3,410	2,192	156	1,973	3,472
	マンション	486	450	12	453	470	1,884	2,316	34	2,163	2,006
	住宅以外建物全部	139	71	2	61	148	133	101	0	82	152
	住宅以外建物一部	9	4	0	7	6	25	3	0	5	23
	売主計	4,145	1,721	82	1,549	4,226	6,903	5,229	202	4,787	7,142
代理物件	土地	215	22	2	34	200	121	35	0	31	119
	戸建	86	34	1	28	90	95	62	1	51	108
	マンション	43	21	1	24	39	157	95	1	97	154
	住宅以外建物全部	27	6	0	6	27	35	31	1	25	38
	住宅以外建物一部	5	1	0	1	5	1	0	0	1	0
	代理計	376	84	4	93	361	409	223	3	205	419
媒介以外計	土地	1,491	372	22	284	1,556	1,572	652	12	595	1,608
	戸建	2,321	880	49	806	2,336	3,505	2,254	157	2,024	3,580
	マンション	529	471	13	477	509	2,041	2,411	35	2,260	2,160
	住宅以外建物全部	166	77	2	67	175	168	132	1	107	190
	住宅以外建物一部	14	5	0	8	11	26	3	0	6	23
	媒介以外計	4,521	1,805	86	1,642	4,587	7,312	5,452	205	4,992	7,561
売物件合計	土地	10,662	1,400	170	1,314	10,578	6,809	1,728	214	1,495	6,828
	戸建	6,413	1,720	248	1,492	6,393	9,135	3,570	401	3,084	9,220
	マンション	3,466	1,281	314	983	3,450	10,095	4,743	540	4,008	10,290
	住宅以外建物全部	978	316	12	284	998	1,336	459	26	391	1,378
	住宅以外建物一部	56	15	2	15	54	157	38	5	28	162
	総計	21,575	4,732	746	4,088	21,473	27,532	10,538	1,186	9,006	27,878
賃貸物件合計	土地	368	60	2	39	387	255	44	6	53	240
	戸建	1,762	547	67	483	1,759	3,329	1,364	141	1,195	3,357
	マンション	26,522	9,737	1,300	8,336	26,623	62,610	27,760	2,371	23,293	64,706
	住宅以外建物全部	683	109	14	103	675	1,074	273	22	238	1,087
	住宅以外建物一部	2,794	438	57	376	2,799	7,272	1,155	163	1,122	7,142
	総計	32,129	10,891	1,440	9,337	32,243	74,540	30,596	2,703	25,901	76,532
総 合 計		53,704	15,623	2,186	13,425	53,716	102,072	41,134	3,889	34,907	104,410