

# 2017(平成29)年7月度 レインズシステム利用実績報告

(7月1日～31日)

この報告は標記期間内で当機構会員が物件情報登録・成約報告・検索等レインズシステムを利用した実績を集計したものです。

不動産流通市場の動向を表わしているものではないことにご注意ください。

\* 会員アクセス状況に「詳細検索」を追加しました。総アクセス件数の前月比・前年同月比は「詳細検索」を含めた件数で比較して算出しています。

## 〔東日本〕

### ●東日本会員アクセス状況

				件数 (件)	増減率(%)	
					前月比	前年同月比
登 録	売物件	媒介	専属	8,530	0.9	1.5
			専任	16,620	-1.7	0.2
			一般	10,141	2.0	-2.5
			媒介 計	35,291	-0.0	-0.3
		売り主	22,371	2.8	-4.0	
		代理	1,023	-20.6	2.2	
		売物件 計	58,685	0.6	-1.7	
	賃貸物件		176,562	-1.7	-0.6	
	登録 計		235,247	-1.1	-0.9	
成約報告	売物件		8,434	0.7	1.7	
	賃貸物件		19,828	-0.7	0.7	
	成約報告 計		28,262	-0.2	1.0	
条件検索	売物件		7,434,838	-0.0	6.9	
	賃貸物件		3,133,908	-1.1	1.7	
	成約売物件		1,201,027	-2.2	10.6	
	成約賃貸物件		163,934	-6.8	7.9	
	日報検索・会員検索		71,480	-11.4	6.5	
	条件検索 計		12,005,187	-0.7	5.8	
詳細検索	売物件		1,295,357	-2.1	10.4	
	賃貸物件		1,333,242	4.4	0.0	
	成約売物件		108,373	-8.0	10.5	
	成約賃貸物件		42,776	-12.5	-1.3	
	詳細検索 計		2,779,748	0.5	5.0	
図面検索	売物件		14,583,721	-0.1	8.8	
	賃貸物件		8,523,449	-1.2	0.3	
	成約売物件		1,591,523	-2.8	10.9	
	成約賃貸物件		144,840	-4.7	13.8	
	図面検索 計		24,843,533	-0.6	5.9	
その他	変更・削除・再登録・図面登録		1,136,092	2.3	-6.9	
総アクセス	売物件(成約含む)		26,507,039	-0.4	8.5	
	賃貸物件(成約含む)		14,480,471	-0.6	0.1	
	会員検索		40,559	-18.7	14.3	
	総アクセス件数		41,028,069	-0.5	5.4	

〈参考〉

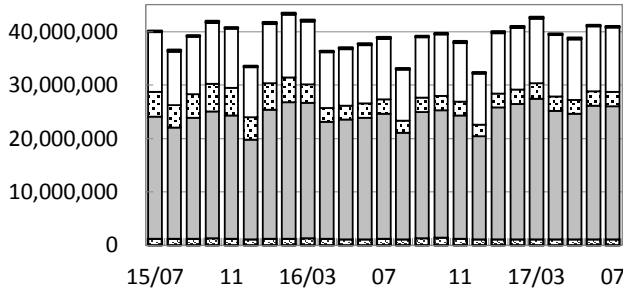
### ●東日本月末在庫状況(圏域)

				件数 (件)	増減率(%)	
					前月比	前年同月比
登 録	売物件	媒介	専属	26,292	0.3	-2.4
			専任	60,787	-0.7	-0.6
			一般	44,356	0.3	-1.4
			媒介 計	131,435	-0.1	-1.2
		売り主	34,861	1.6	9.0	
		代理	2,554	-4.2	-1.2	
		売物件 計	168,850	0.2	0.7	
	賃貸物件		380,660	0.2	-4.4	
	在庫 計		549,510	0.2	-2.9	



公益財団法人 東日本不動産流通機構 2017(平成29)年8月10日  
〒101-0044 東京都千代田区鍛冶町2-3-2 神田センタービルディング2F TEL. 03-5296-9350

(件) 東日本会員アクセス状況推移



(参考)

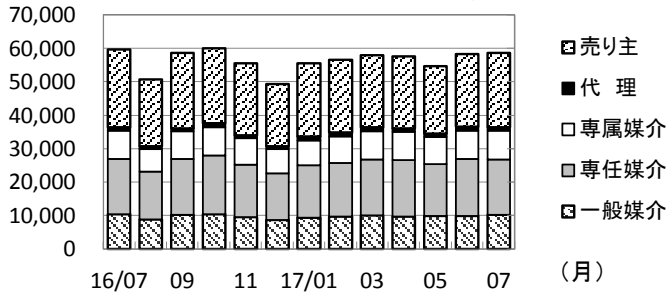
	16/4~16/7	17/4~17/7	前年比%
登録	988,616	939,200	95.0
成約	113,173	111,760	98.8
条件検索	43,348,347	46,935,473	108.3
詳細検索	10,410,696	10,839,007	104.1
図面検索	90,512,224	97,473,826	107.7
その他	4,750,006	4,403,275	92.7
総合計	150,123,062	160,702,541	107.0

2016年度計	
登録	2,884,778
成約	352,945
条件検索	131,238,303
詳細検索	31,168,260
図面検索	276,533,406
その他	14,344,802
総合計	456,522,494

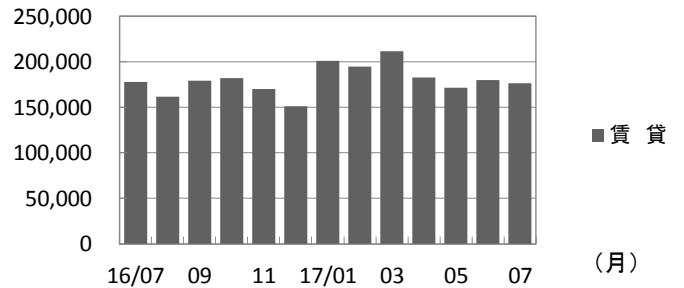
	2016年7月	8月	9月	10月	11月	12月	2017年1月	2月	3月	4月	5月	6月	7月
登録	237,383	212,723	237,901	241,791	225,656	200,580	256,439	251,307	269,765	240,020	225,977	237,956	235,247
成約	27,984	22,723	27,851	28,244	26,361	25,436	30,231	36,874	42,052	28,962	26,206	28,330	28,262
条件検索	11,345,339	9,576,286	11,313,318	11,470,583	11,041,660	9,500,652	11,293,012	11,569,509	12,124,936	11,526,165	11,313,743	12,090,378	12,005,187
詳細検索	2,648,246	2,299,837	2,643,053	2,709,087	2,609,887	2,206,632	2,655,276	2,756,272	2,877,520	2,698,979	2,593,515	2,766,765	2,779,748
図面検索	23,457,832	19,898,416	23,639,742	23,885,396	22,981,138	19,322,384	24,647,273	25,328,662	26,318,171	24,031,721	23,593,490	25,005,082	24,843,533
その他	1,220,362	1,132,279	1,319,449	1,405,676	1,277,700	1,092,688	1,141,780	1,087,507	1,137,717	1,088,758	1,068,227	1,110,198	1,136,092
総合計	38,937,146	33,142,264	39,181,314	39,740,777	38,162,402	32,348,372	40,024,011	41,030,131	42,770,161	39,614,605	38,821,158	41,238,709	41,028,069

\* その他は変更、削除、再登録、及び図面登録

(件) 東日本会員の売物件登録推移

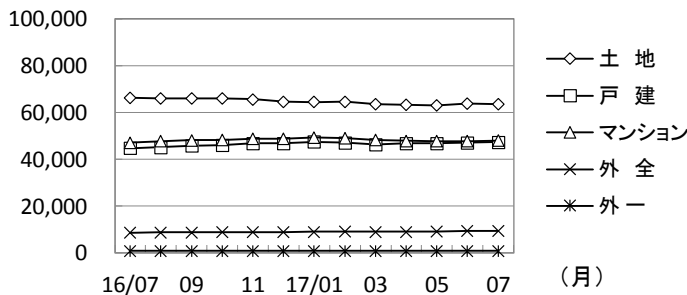


(件) 東日本会員の賃貸物件登録推移

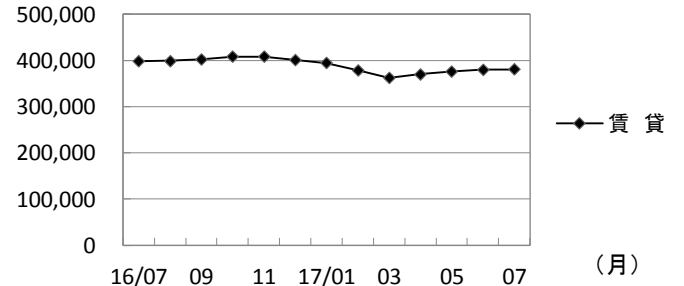


	2016年7月	8月	9月	10月	11月	12月	2017年1月	2月	3月	4月	5月	6月	7月	
売物件	売り主	23,307	20,108	22,480	22,451	21,515	18,593	21,790	21,671	21,564	21,454	20,178	21,752	22,371
	代理	1,001	868	954	1,076	957	917	1,194	1,135	1,103	1,127	987	1,289	1,023
	専属媒介	8,404	6,737	8,165	8,519	7,827	7,240	7,521	8,035	8,525	8,382	8,069	8,455	8,530
	専任媒介	16,592	14,278	16,820	17,579	15,813	14,013	15,527	16,048	16,745	16,785	15,552	16,901	16,620
	一般媒介	10,406	8,776	10,166	10,346	9,453	8,619	9,441	9,618	9,994	9,767	9,834	9,943	10,141
合計	59,710	50,767	58,585	59,971	55,565	49,382	55,473	56,507	57,931	57,515	54,620	58,340	58,685	
賃貸	177,673	161,956	179,316	181,820	170,091	151,198	200,966	194,800	211,834	182,505	171,357	179,616	176,562	
総合計	237,383	212,723	237,901	241,791	225,656	200,580	256,439	251,307	269,765	240,020	225,977	237,956	235,247	

(件) 東日本圏域の売物件在庫推移



(件) 東日本圏域の賃貸物件在庫推移



	2016年7月	8月	9月	10月	11月	12月	2017年1月	2月	3月	4月	5月	6月	7月	
売物件	土地	66,371	66,100	65,888	65,977	65,634	64,546	64,424	64,577	63,600	63,179	63,019	63,721	63,476
	戸建	44,733	45,144	45,771	46,113	46,886	46,704	47,453	47,165	46,355	46,918	46,715	47,032	47,288
	マンション	47,010	47,675	48,134	48,332	48,811	48,685	49,235	49,142	48,330	47,830	47,702	47,717	47,932
	外全	8,683	8,783	8,738	8,813	8,962	8,861	8,972	9,161	9,033	8,984	9,131	9,309	9,316
	外一	820	806	790	845	871	815	844	835	793	809	816	814	838
合計	167,617	168,508	169,321	170,080	171,164	169,611	170,928	170,880	168,111	167,720	167,383	168,593	168,850	
賃貸	398,031	398,827	402,079	408,233	407,730	400,845	394,568	378,916	362,574	369,705	376,016	380,077	380,660	
総合計	565,648	567,335	571,400	578,313	578,894	570,456	565,496	549,796	530,685	537,425	543,399	548,670	549,510	

\* 外全は住宅以外建物全部、外一は住宅以外建物一部

# 2017(平成29)年7月度 レインズシステム利用実績報告

(7月1日～31日)

## 〔首都圏〕

### ●首都圏会員アクセス状況

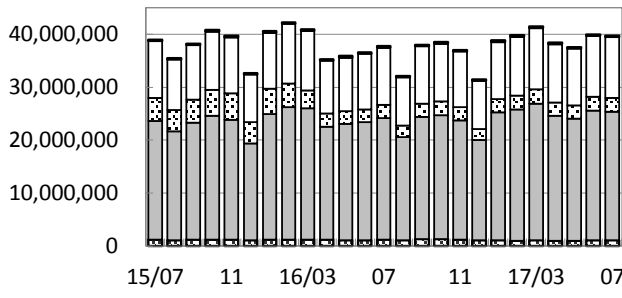
				件数 (件)	増減率(%)	
					前月比	前年同月比
登 録	売物件	媒介	専属	7,421	1.2	1.9
			専任	12,764	-0.8	1.4
			一般	7,228	3.7	-0.3
			媒介計	27,413	0.9	1.1
		売り主		20,669	2.8	-3.4
		代理		970	-9.7	2.6
		売物件計		49,052	1.4	-0.8
		賃貸物件		172,037	-1.9	-0.8
	登録計		221,089	-1.2	-0.8	
成約報告	売物件		6,274	-0.8	-0.2	
	賃貸物件		18,983	-0.3	1.2	
	成約報告計		25,257	-0.4	0.9	
条件検索	売物件		7,001,723	-0.1	6.7	
	賃貸物件		3,119,997	-1.1	1.7	
	成約売物件		1,120,716	-2.3	10.6	
	成約賃貸物件		162,878	-6.7	8.0	
	日報検索・会員検索		67,278	-12.1	7.4	
	条件検索計		11,472,592	-0.8	5.7	
詳細検索	売物件		1,161,225	-2.3	11.6	
	賃貸物件		1,327,910	4.5	-0.0	
	成約売物件		93,013	-8.9	6.9	
	成約賃貸物件		42,659	-12.4	-1.3	
	詳細検索計		2,624,807	0.6	5.0	
図面検索	売物件		14,126,279	-0.1	8.9	
	賃貸物件		8,499,057	-1.2	0.3	
	成約売物件		1,525,852	-2.9	10.5	
	成約賃貸物件		144,517	-4.6	13.7	
	図面検索計		24,295,705	-0.7	5.8	
その他	変更・削除・再登録・図面登録			1,078,738	2.5	-7.1
総アクセス	売物件(成約含む)			25,270,188	-0.5	8.5
	賃貸物件(成約含む)			14,408,298	-0.6	0.1
	会員検索			39,702	-19.2	14.7
	総アクセス件数			39,718,188	-0.5	5.3

### <参考>

#### ●首都圏月末在庫状況(圏域)

				件数 (件)	増減率(%)	
					前月比	前年同月比
登 録	売物件	媒介	専属	21,202	0.3	-1.7
			専任	38,246	-0.7	-0.2
			一般	24,389	0.4	-3.2
			媒介計	83,837	-0.1	-1.5
		売り主		26,401	2.2	10.2
		代理		1,891	-5.2	-7.5
		売物件計		112,129	0.3	0.9
		賃貸物件		364,562	0.1	-4.8
	在庫計		476,691	0.2	-3.5	

### 首都圏会員アクセス状況推移



(参考)

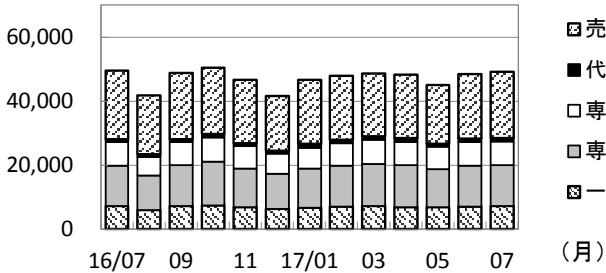
	16/4~16/7	17/4~17/7	前年比%
登録	931,965	882,725	94.7
成約	101,812	100,168	98.4
条件検索	41,474,237	44,860,007	108.2
詳細検索	9,846,901	10,230,075	103.9
図面検索	88,550,376	95,352,509	107.7
その他	4,526,211	4,171,148	92.2
総合計	145,431,502	155,596,632	107.0

2016年度計
2,719,023
318,375
125,585,985
29,488,096
270,613,049
13,671,349
442,395,877

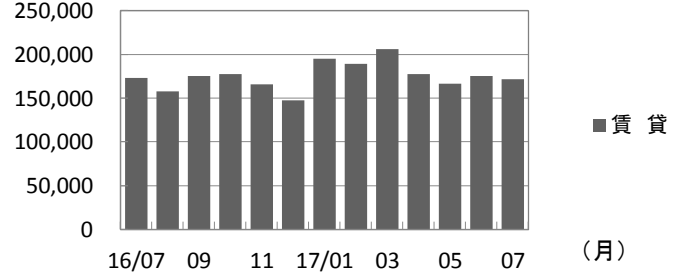
	2016年7月	8月	9月	10月	11月	12月	2017年1月	2月	3月	4月	5月	6月	7月
登録	222,934	199,610	224,110	227,807	212,461	189,034	241,950	237,404	254,682	226,100	211,758	223,778	221,089
成約	25,042	20,376	24,975	25,375	23,707	22,893	27,745	33,641	37,851	25,920	23,623	25,368	25,257
条件検索	10,854,452	9,147,114	10,830,729	10,970,609	10,574,520	9,103,342	10,812,741	11,073,088	11,599,605	11,016,585	10,809,769	11,561,061	11,472,592
詳細検索	2,499,035	2,173,514	2,498,699	2,558,795	2,469,177	2,095,623	2,510,012	2,613,430	2,721,945	2,549,151	2,446,202	2,609,915	2,624,807
図面検索	22,954,019	19,452,984	23,128,112	23,360,046	22,499,864	18,938,724	24,131,862	24,793,541	25,757,540	23,518,611	23,073,455	24,464,738	24,295,705
その他	1,161,440	1,078,838	1,263,896	1,348,712	1,220,872	1,041,607	1,082,295	1,031,767	1,077,151	1,029,635	1,010,319	1,052,456	1,078,738
総合計	37,716,922	32,072,436	37,970,521	38,491,344	37,000,601	31,391,223	38,806,605	39,782,871	41,448,774	38,366,002	37,575,126	39,937,316	39,718,188

\* その他は変更、削除、再登録、及び図面登録

### 首都圏会員の売物件登録推移

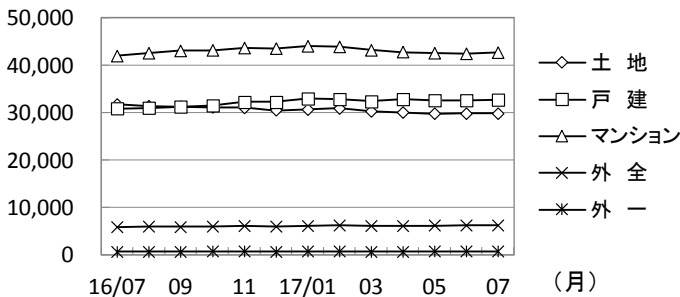


### 首都圏会員の賃貸物件登録推移

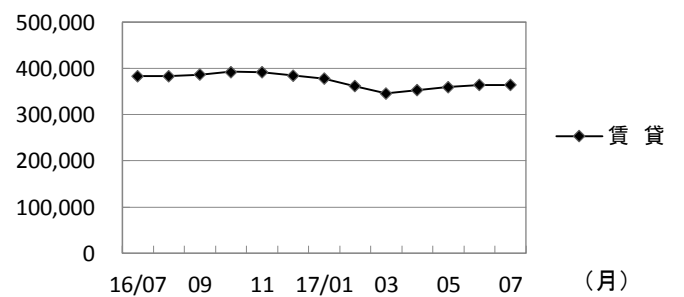


	2016年7月	8月	9月	10月	11月	12月	2017年1月	2月	3月	4月	5月	6月	7月	
売物件	売り主	21,397	18,432	20,802	20,709	19,770	17,086	20,135	19,921	19,721	19,902	18,306	20,112	20,669
	代理	945	835	876	1,027	927	887	1,134	1,102	1,051	1,093	948	1,074	970
	専属媒介	7,282	5,850	7,172	7,590	6,934	6,439	6,625	7,128	7,563	7,317	7,039	7,330	7,421
	専任媒介	12,588	10,713	12,847	13,679	12,182	11,013	12,106	12,663	13,092	13,055	11,785	12,873	12,764
	一般媒介	7,250	5,957	7,155	7,320	6,774	6,199	6,689	7,044	7,224	6,870	6,885	6,968	7,228
合計	49,462	41,787	48,852	50,325	46,587	41,624	46,689	47,858	48,651	48,237	44,963	48,357	49,052	
賃貸	173,472	157,823	175,258	177,482	165,874	147,410	195,261	189,546	206,031	177,863	166,795	175,421	172,037	
総合計	222,934	199,610	224,110	227,807	212,461	189,034	241,950	237,404	254,682	226,100	211,758	223,778	221,089	

### 首都圏圏域の売物件在庫推移



### 首都圏圏域の賃貸物件在庫推移



	2016年7月	8月	9月	10月	11月	12月	2017年1月	2月	3月	4月	5月	6月	7月	
売物件	土地	31,729	31,351	31,229	31,142	31,037	30,463	30,652	30,934	30,274	29,985	29,784	29,841	
	戸建	30,832	30,954	31,257	31,536	32,249	32,243	32,987	32,879	32,374	32,863	32,566	32,580	32,656
	マンション	41,952	42,586	43,031	43,129	43,632	43,491	43,978	43,837	43,197	42,740	42,546	42,429	42,631
	外全	5,887	5,969	5,918	5,987	6,100	6,032	6,149	6,265	6,102	6,067	6,172	6,234	6,272
	外一	689	679	661	712	725	679	708	702	673	685	704	699	729
合計	111,089	111,539	112,096	112,506	113,743	112,908	114,474	114,617	112,620	112,340	111,772	111,786	112,129	
賃貸	382,902	383,615	386,734	392,534	391,749	384,950	378,167	361,900	346,077	353,608	359,714	364,071	364,562	
総合計	493,991	495,154	498,830	505,040	505,492	497,858	492,641	476,517	458,697	465,948	471,486	475,857	476,691	

\* 外全は住宅以外建物全部、外一は住宅以外建物一部

# 東日本会員登録状況

(2017年07月度)

		前月末在庫	当月登録	当月成約	当月削除	当月末在庫
専属媒介	土地	8,031	2,128	587	1,524	8,042
	戸建	6,117	1,776	550	1,232	6,090
	マンション	10,556	3,952	1,425	2,461	10,598
	住宅以外建物全部	1,552	638	81	499	1,609
	住宅以外建物一部	123	36	4	34	120
	専属計	26,379	8,530	2,647	5,750	26,459
専任媒介	土地	25,583	4,643	932	3,868	25,371
	戸建	15,144	4,216	1,033	3,123	15,136
	マンション	17,858	6,752	1,843	4,902	17,740
	住宅以外建物全部	3,221	928	126	842	3,157
	住宅以外建物一部	278	81	7	70	277
	専任計	62,084	16,620	3,941	12,805	61,681
一般媒介	土地	20,179	2,865	194	2,780	20,132
	戸建	8,877	2,121	217	1,942	8,917
	マンション	12,221	4,199	349	3,860	12,352
	住宅以外建物全部	3,439	882	41	860	3,444
	住宅以外建物一部	240	74	11	54	255
	一般計	44,956	10,141	812	9,496	45,100
媒介計	土地	53,793	9,636	1,713	8,172	53,545
	戸建	30,138	8,113	1,800	6,297	30,143
	マンション	40,635	14,903	3,617	11,223	40,690
	住宅以外建物全部	8,212	2,448	248	2,201	8,210
	住宅以外建物一部	641	191	22	158	652
	媒介計	133,419	35,291	7,400	28,051	133,240
売主物件	土地	9,301	3,193	169	3,016	9,309
	戸建	16,676	9,215	566	8,384	16,956
	マンション	7,545	9,191	219	8,795	7,723
	住宅以外建物全部	1,091	632	16	591	1,113
	住宅以外建物一部	124	140	15	101	147
	売主計	34,737	22,371	985	20,887	35,248
代理物件	土地	1,092	197	7	192	1,089
	戸建	581	225	18	247	537
	マンション	825	491	21	527	775
	住宅以外建物全部	221	98	2	99	222
	住宅以外建物一部	31	12	1	14	29
	代理計	2,750	1,023	49	1,079	2,652
媒介以外計	土地	10,393	3,390	176	3,208	10,398
	戸建	17,257	9,440	584	8,631	17,493
	マンション	8,370	9,682	240	9,322	8,498
	住宅以外建物全部	1,312	730	18	690	1,335
	住宅以外建物一部	155	152	16	115	176
	媒介以外計	37,487	23,394	1,034	21,966	37,900
売物件 合計	土地	64,186	13,026	1,889	11,380	63,943
	戸建	47,395	17,553	2,384	14,928	47,636
	マンション	49,005	24,585	3,857	20,545	49,188
	住宅以外建物全部	9,524	3,178	266	2,891	9,545
	住宅以外建物一部	796	343	38	273	828
	総計	170,906	58,685	8,434	50,017	171,140
賃貸物件 合計	土地	1,572	283	42	253	1,560
	戸建	13,065	5,321	762	5,022	12,602
	マンション	307,877	157,299	17,409	138,527	309,240
	住宅以外建物全部	7,054	1,499	205	1,422	6,926
	住宅以外建物一部	51,371	12,160	1,410	10,885	51,236
	総計	380,939	176,562	19,828	156,109	381,564
総合計		551,845	235,247	28,262	206,126	552,704

\* 取引態様の変更等により「前月末在庫+当月登録-当月成約-当月削除」が「当月末在庫」の数と必ずしも一致しないものもあります。

# 首都圏会員登録状況

(2017年07月度)

		前月末在庫	当月登録	当月成約	当月削除	当月末在庫
専属媒介	土地	5,618	1,632	446	1,186	5,616
	戸建	5,035	1,474	436	1,049	5,013
	マンション	9,907	3,720	1,320	2,341	9,944
	住宅以外建物全部	1,277	562	59	451	1,330
	住宅以外建物一部	114	33	4	32	110
	専属計	21,951	7,421	2,265	5,059	22,013
専任媒介	土地	13,043	2,771	509	2,392	12,884
	戸建	10,326	3,068	643	2,425	10,283
	マンション	15,921	6,109	1,541	4,568	15,812
	住宅以外建物全部	2,269	739	79	668	2,242
	住宅以外建物一部	243	77	7	65	243
	専任計	41,802	12,764	2,779	10,118	41,464
一般媒介	土地	8,905	1,361	64	1,354	8,880
	戸建	5,101	1,315	95	1,289	5,076
	マンション	10,600	3,779	270	3,487	10,746
	住宅以外建物全部	2,397	704	25	690	2,403
	住宅以外建物一部	208	69	9	50	224
	一般計	27,211	7,228	463	6,870	27,329
媒介計	土地	27,566	5,764	1,019	4,932	27,380
	戸建	20,462	5,857	1,174	4,763	20,372
	マンション	36,428	13,608	3,131	10,396	36,502
	住宅以外建物全部	5,943	2,005	163	1,809	5,975
	住宅以外建物一部	565	179	20	147	577
	媒介計	90,964	27,413	5,507	22,047	90,806
売主物件	土地	5,696	2,669	100	2,439	5,826
	戸建	13,050	8,243	403	7,670	13,224
	マンション	7,100	9,012	189	8,643	7,280
	住宅以外建物全部	929	605	16	563	952
	住宅以外建物一部	116	140	15	100	140
	売主計	26,891	20,669	723	19,415	27,422
代理物件	土地	749	164	4	170	738
	戸建	506	213	16	235	474
	マンション	807	486	21	522	757
	住宅以外建物全部	211	95	2	97	211
	住宅以外建物一部	31	12	1	14	29
	代理計	2,304	970	44	1,038	2,209
媒介以外計	土地	6,445	2,833	104	2,609	6,564
	戸建	13,556	8,456	419	7,905	13,698
	マンション	7,907	9,498	210	9,165	8,037
	住宅以外建物全部	1,140	700	18	660	1,163
	住宅以外建物一部	147	152	16	114	169
	媒介以外計	29,195	21,639	767	20,453	29,631
売物件合計	土地	34,011	8,597	1,123	7,541	33,944
	戸建	34,018	14,313	1,593	12,668	34,070
	マンション	44,335	23,106	3,341	19,561	44,539
	住宅以外建物全部	7,083	2,705	181	2,469	7,138
	住宅以外建物一部	712	331	36	261	746
	総計	120,159	49,052	6,274	42,500	120,437
賃貸物件合計	土地	1,235	227	41	217	1,204
	戸建	11,994	4,904	653	4,698	11,547
	マンション	298,280	153,810	16,776	135,764	299,550
	住宅以外建物全部	6,485	1,400	189	1,330	6,366
	住宅以外建物一部	48,963	11,696	1,324	10,496	48,839
	総計	366,957	172,037	18,983	152,505	367,506
総合計		487,116	221,089	25,257	195,005	487,943

\* 取引態様の変更等により「前月末在庫+当月登録-当月成約-当月削除」が「当月末在庫」の数と必ずしも一致しないものもあります。

首都圏会員登録状況（都県別①）（2017年07月度）

		東 京					埼 玉				
		前月末在庫	当月登録	当月成約	当月削除	当月末在庫	前月末在庫	当月登録	当月成約	当月削除	当月末在庫
専属媒介	土 地	2,173	770	193	564	2,183	1,136	261	68	197	1,131
	戸 建	2,156	691	176	506	2,163	704	196	44	125	729
	マンション	6,806	2,619	812	1,735	6,871	618	224	96	141	603
	住宅以外建物全部	820	404	31	328	862	132	42	6	27	140
	住宅以外建物一部	85	24	3	23	82	3	4	0	3	4
	専 属 計	12,040	4,508	1,215	3,156	12,161	2,593	727	214	493	2,607
専任媒介	土 地	3,729	963	140	895	3,649	3,133	632	130	492	3,143
	戸 建	3,557	1,208	204	983	3,559	2,028	603	128	422	2,079
	マンション	9,985	4,041	868	3,189	9,886	1,477	467	178	319	1,441
	住宅以外建物全部	1,307	439	25	426	1,288	336	106	17	78	344
	住宅以外建物一部	181	57	6	54	174	16	5	0	3	18
	専 任 計	18,759	6,708	1,243	5,547	18,556	6,990	1,813	453	1,314	7,025
一般媒介	土 地	2,664	689	27	683	2,655	952	161	11	145	957
	戸 建	2,197	677	42	631	2,228	645	122	11	135	621
	マンション	8,118	2,967	168	2,780	8,218	498	146	13	119	522
	住宅以外建物全部	1,529	505	16	469	1,556	249	45	3	50	245
	住宅以外建物一部	154	53	6	38	168	11	0	0	1	10
	一 般 計	14,662	4,891	259	4,601	14,825	2,355	474	38	450	2,355
媒介計	土 地	8,566	2,422	360	2,142	8,487	5,221	1,054	209	834	5,231
	戸 建	7,910	2,576	422	2,120	7,950	3,377	921	183	682	3,429
	マンション	24,909	9,627	1,848	7,704	24,975	2,593	837	287	579	2,566
	住宅以外建物全部	3,656	1,348	72	1,223	3,706	717	193	26	155	729
	住宅以外建物一部	420	134	15	115	424	30	9	0	7	32
	媒 介 計	45,461	16,107	2,717	13,304	45,542	11,938	3,014	705	2,257	11,987
売主物件	土 地	1,791	1,272	21	1,232	1,811	1,320	431	34	321	1,397
	戸 建	4,815	3,451	112	3,338	4,809	3,122	1,234	69	1,097	3,194
	マンション	5,260	6,982	137	6,668	5,434	428	207	10	170	457
	住宅以外建物全部	588	471	6	448	605	105	23	1	23	104
	住宅以外建物一部	97	137	14	98	121	4	0	0	0	4
	売 主 計	12,551	12,313	290	11,784	12,780	4,979	1,895	114	1,611	5,156
代理物件	土 地	333	84	1	85	329	130	25	0	31	124
	戸 建	244	125	10	129	231	76	13	1	20	68
	マンション	675	409	20	440	636	45	20	1	20	40
	住宅以外建物全部	148	78	2	78	149	18	3	0	4	17
	住宅以外建物一部	30	12	1	13	29	1	0	0	1	0
	代 理 計	1,430	708	34	745	1,374	270	61	2	76	249
媒介以外計	土 地	2,124	1,356	22	1,317	2,140	1,450	456	34	352	1,521
	戸 建	5,059	3,576	122	3,467	5,040	3,198	1,247	70	1,117	3,262
	マンション	5,935	7,391	157	7,108	6,070	473	227	11	190	497
	住宅以外建物全部	736	549	8	526	754	123	26	1	27	121
	住宅以外建物一部	127	149	15	111	150	5	0	0	1	4
	媒介以外計	13,981	13,021	324	12,529	14,154	5,249	1,956	116	1,687	5,405
売物件	土 地	10,690	3,778	382	3,459	10,627	6,671	1,510	243	1,186	6,752
	戸 建	12,969	6,152	544	5,587	12,990	6,575	2,168	253	1,799	6,691
	マンション	30,844	17,018	2,005	14,812	31,045	3,066	1,064	298	769	3,063
	住宅以外建物全部	4,392	1,897	80	1,749	4,460	840	219	27	182	850
	住宅以外建物一部	547	283	30	226	574	35	9	0	8	36
	総 計	59,442	29,128	3,041	25,833	59,696	17,187	4,970	821	3,944	17,392
賃貸物件	土 地	216	57	5	52	216	387	56	20	61	362
	戸 建	5,814	2,652	270	2,639	5,557	1,642	643	106	575	1,604
	マンション	202,640	113,687	11,594	100,915	203,818	24,925	8,888	1,244	7,667	24,902
	住宅以外建物全部	3,781	876	89	855	3,713	1,142	201	47	194	1,102
	住宅以外建物一部	37,704	9,740	986	8,907	37,551	2,707	397	91	341	2,672
	総 計	250,155	127,012	12,944	113,368	250,855	30,803	10,185	1,508	8,838	30,642
総 合 計		309,597	156,140	15,985	139,201	310,551	47,990	15,155	2,329	12,782	48,034

首都圏会員登録状況(都県別②)(2017年07月度)

		千 葉					神 奈 川				
		前月末在庫	当月登録	当月成約	当月削除	当月末在庫	前月末在庫	当月登録	当月成約	当月削除	当月末在庫
専属媒介	土地	1,010	188	79	141	982	1,299	413	106	284	1,320
	戸建	665	158	71	106	645	1,510	429	145	312	1,476
	マンション	572	202	101	104	567	1,911	675	311	361	1,903
	住宅以外建物全部	109	34	3	27	116	216	82	19	69	212
	住宅以外建物一部	9	2	0	2	9	17	3	1	4	15
	専属計	2,365	584	254	380	2,319	4,953	1,602	582	1,030	4,926
専任媒介	土地	3,469	621	129	484	3,467	2,712	555	110	521	2,625
	戸建	2,047	466	137	325	2,040	2,694	791	174	695	2,605
	マンション	1,362	477	194	261	1,378	3,097	1,124	301	799	3,107
	住宅以外建物全部	277	57	15	54	262	349	137	22	110	348
	住宅以外建物一部	21	5	1	2	23	25	10	0	6	28
	専任計	7,176	1,626	476	1,126	7,170	8,877	2,617	607	2,131	8,713
一般媒介	土地	4,024	288	14	279	4,026	1,265	223	12	247	1,242
	戸建	1,023	229	14	223	1,016	1,236	287	28	300	1,211
	マンション	513	195	30	167	519	1,471	471	59	421	1,487
	住宅以外建物全部	219	53	4	61	206	400	101	2	110	396
	住宅以外建物一部	5	0	1	0	4	38	16	2	11	42
	一般計	5,784	765	63	730	5,771	4,410	1,098	103	1,089	4,378
媒介計	土地	8,503	1,097	222	904	8,475	5,276	1,191	228	1,052	5,187
	戸建	3,735	853	222	654	3,701	5,440	1,507	347	1,307	5,292
	マンション	2,447	874	325	532	2,464	6,479	2,270	671	1,581	6,497
	住宅以外建物全部	605	144	22	142	584	965	320	43	289	956
	住宅以外建物一部	35	7	2	4	36	80	29	3	21	85
	媒介計	15,325	2,975	793	2,236	15,260	18,240	5,317	1,292	4,250	18,017
売主物件	土地	1,140	353	17	336	1,137	1,445	613	28	550	1,481
	戸建	1,894	1,141	63	1,033	1,952	3,219	2,417	159	2,202	3,269
	マンション	219	139	14	125	219	1,193	1,684	28	1,680	1,170
	住宅以外建物全部	85	28	2	20	91	151	83	7	72	152
	住宅以外建物一部	6	3	1	1	7	9	0	0	1	8
	売主計	3,344	1,664	97	1,515	3,406	6,017	4,797	222	4,505	6,080
代理物件	土地	192	31	0	32	193	94	24	3	22	92
	戸建	83	25	0	33	73	103	50	5	53	102
	マンション	16	7	0	10	13	71	50	0	52	68
	住宅以外建物全部	16	6	0	5	18	29	8	0	10	27
	住宅以外建物一部	0	0	0	0	0	0	0	0	0	0
	代理計	307	69	0	80	297	297	132	8	137	289
媒介以外計	土地	1,332	384	17	368	1,330	1,539	637	31	572	1,573
	戸建	1,977	1,166	63	1,066	2,025	3,322	2,467	164	2,255	3,371
	マンション	235	146	14	135	232	1,264	1,734	28	1,732	1,238
	住宅以外建物全部	101	34	2	25	109	180	91	7	82	179
	住宅以外建物一部	6	3	1	1	7	9	0	0	1	8
	媒介以外計	3,651	1,733	97	1,595	3,703	6,314	4,929	230	4,642	6,369
売物件合計	土地	9,835	1,481	239	1,272	9,805	6,815	1,828	259	1,624	6,760
	戸建	5,712	2,019	285	1,720	5,726	8,762	3,974	511	3,562	8,663
	マンション	2,682	1,020	339	667	2,696	7,743	4,004	699	3,313	7,735
	住宅以外建物全部	706	178	24	167	693	1,145	411	50	371	1,135
	住宅以外建物一部	41	10	3	5	43	89	29	3	22	93
	総計	18,976	4,708	890	3,831	18,963	24,554	10,246	1,522	8,892	24,386
賃貸物件合計	土地	353	50	7	39	357	279	64	9	65	269
	戸建	1,538	532	111	465	1,494	3,000	1,077	166	1,019	2,892
	マンション	20,465	8,183	1,553	6,027	21,068	50,250	23,052	2,385	21,155	49,762
	住宅以外建物全部	494	82	13	78	485	1,068	241	40	203	1,066
	住宅以外建物一部	2,289	354	72	330	2,241	6,263	1,205	175	918	6,375
	総計	25,139	9,201	1,756	6,939	25,645	60,860	25,639	2,775	23,360	60,364
総 合 計		44,115	13,909	2,646	10,770	44,608	85,414	35,885	4,297	32,252	84,750



# 東日本圏域 登録状況

(2017年07月度)

		前月末在庫	当月登録	当月成約	当月削除	当月末在庫
専属媒介	土地	7,964	2,119	587	1,508	7,982
	戸建	6,090	1,767	551	1,222	6,063
	マンション	10,484	3,928	1,424	2,424	10,540
	住宅以外建物全部	1,540	616	80	488	1,587
	住宅以外建物一部	123	36	4	34	120
	専属計	26,201	8,466	2,646	5,676	26,292
専任媒介	土地	25,406	4,598	932	3,830	25,188
	戸建	14,919	4,081	1,026	3,006	14,900
	マンション	17,442	6,525	1,845	4,661	17,339
	住宅以外建物全部	3,133	900	126	813	3,072
	住宅以外建物一部	299	80	12	74	288
	専任計	61,199	16,184	3,941	12,384	60,787
一般媒介	土地	20,073	2,804	192	2,706	20,039
	戸建	8,758	2,104	215	1,911	8,814
	マンション	11,792	4,001	351	3,677	11,904
	住宅以外建物全部	3,341	847	40	827	3,345
	住宅以外建物一部	239	74	11	54	254
	一般計	44,203	9,830	809	9,175	44,356
媒介計	土地	53,443	9,521	1,711	8,044	53,209
	戸建	29,767	7,952	1,792	6,139	29,777
	マンション	39,718	14,454	3,620	10,762	39,783
	住宅以外建物全部	8,014	2,363	246	2,128	8,004
	住宅以外建物一部	661	190	27	162	662
	媒介計	131,603	34,480	7,396	27,235	131,435
売主物件	土地	9,233	3,176	170	3,001	9,238
	戸建	16,695	9,214	568	8,373	16,983
	マンション	7,191	8,964	215	8,551	7,389
	住宅以外建物全部	1,083	634	16	593	1,105
	住宅以外建物一部	122	140	15	100	146
	売主計	34,324	22,128	984	20,618	34,861
代理物件	土地	1,045	179	7	188	1,029
	戸建	570	225	18	245	528
	マンション	808	484	21	518	760
	住宅以外建物全部	212	87	2	93	207
	住宅以外建物一部	31	13	1	14	30
	代理計	2,666	988	49	1,058	2,554
媒介以外計	土地	10,278	3,355	177	3,189	10,267
	戸建	17,265	9,439	586	8,618	17,511
	マンション	7,999	9,448	236	9,069	8,149
	住宅以外建物全部	1,295	721	18	686	1,312
	住宅以外建物一部	153	153	16	114	176
	媒介以外計	36,990	23,116	1,033	21,676	37,415
売物件 合計	土地	63,721	12,876	1,888	11,233	63,476
	戸建	47,032	17,391	2,378	14,757	47,288
	マンション	47,717	23,902	3,856	19,831	47,932
	住宅以外建物全部	9,309	3,084	264	2,814	9,316
	住宅以外建物一部	814	343	43	276	838
	総計	168,593	57,596	8,429	48,911	168,850
賃貸物件 合計	土地	1,569	282	42	251	1,558
	戸建	12,960	5,185	756	4,886	12,503
	マンション	307,246	156,965	17,398	138,226	308,582
	住宅以外建物全部	7,032	1,494	205	1,415	6,906
	住宅以外建物一部	51,270	12,068	1,409	10,818	51,111
	総計	380,077	175,994	19,810	155,596	380,660
総合計		548,670	233,590	28,239	204,507	549,510

\* 取引態様の変更等により「前月末在庫+当月登録-当月成約-当月削除」が「当月末在庫」の数と必ずしも一致しないものもあります。

# 首都圏圏域登録状況

(2017年07月度)

		前月末在庫	当月登録	当月成約	当月削除	当月末在庫
専属媒介	土地	5,166	1,556	444	1,112	5,165
	戸建	4,909	1,437	434	1,015	4,886
	マンション	9,766	3,671	1,310	2,286	9,819
	住宅以外建物全部	1,186	514	58	419	1,225
	住宅以外建物一部	111	33	4	32	107
	専属計	21,138	7,211	2,250	4,864	21,202
専任媒介	土地	11,423	2,583	499	2,165	11,317
	戸建	9,589	2,875	625	2,266	9,534
	マンション	15,295	5,797	1,536	4,259	15,191
	住宅以外建物全部	1,970	667	75	588	1,958
	住宅以外建物一部	252	75	11	65	246
	専任計	38,529	11,997	2,746	9,343	38,246
一般媒介	土地	7,358	1,002	59	974	7,353
	戸建	4,716	1,239	92	1,203	4,701
	マンション	9,972	3,502	272	3,241	10,083
	住宅以外建物全部	2,044	583	23	579	2,040
	住宅以外建物一部	195	68	9	48	212
	一般計	24,285	6,394	455	6,045	24,389
媒介計	土地	23,947	5,141	1,002	4,251	23,835
	戸建	19,214	5,551	1,151	4,484	19,121
	マンション	35,033	12,970	3,118	9,786	35,093
	住宅以外建物全部	5,200	1,764	156	1,586	5,223
	住宅以外建物一部	558	176	24	145	565
	媒介計	83,952	25,602	5,451	20,252	83,837
売主物件	土地	5,323	2,596	101	2,365	5,453
	戸建	12,919	8,248	401	7,653	13,117
	マンション	6,630	8,738	186	8,361	6,820
	住宅以外建物全部	854	593	16	554	874
	住宅以外建物一部	113	139	15	99	137
	売主計	25,839	20,314	719	19,032	26,401
代理物件	土地	574	136	4	153	553
	戸建	447	201	16	219	418
	マンション	766	469	21	503	718
	住宅以外建物全部	180	78	2	85	175
	住宅以外建物一部	28	13	1	14	27
	代理計	1,995	897	44	974	1,891
媒介以外計	土地	5,897	2,732	105	2,518	6,006
	戸建	13,366	8,449	417	7,872	13,535
	マンション	7,396	9,207	207	8,864	7,538
	住宅以外建物全部	1,034	671	18	639	1,049
	住宅以外建物一部	141	152	16	113	164
	媒介以外計	27,834	21,211	763	20,006	28,292
売物件 合計	土地	29,844	7,873	1,107	6,769	29,841
	戸建	32,580	14,000	1,568	12,356	32,656
	マンション	42,429	22,177	3,325	18,650	42,631
	住宅以外建物全部	6,234	2,435	174	2,225	6,272
	住宅以外建物一部	699	328	40	258	729
	総計	111,786	46,813	6,214	40,258	112,129
賃貸物件 合計	土地	1,180	223	40	211	1,152
	戸建	11,725	4,723	643	4,516	11,289
	マンション	296,459	152,973	16,707	135,055	297,665
	住宅以外建物全部	6,326	1,377	188	1,300	6,215
	住宅以外建物一部	48,381	11,454	1,321	10,273	48,241
	総計	364,071	170,750	18,899	151,355	364,562
総合計		475,857	217,563	25,113	191,613	476,691

\* 取引態様の変更等により「前月末在庫+当月登録-当月成約-当月削除」が「当月末在庫」の数と必ずしも一致しないものもあります。

首都圏圏域登録状況（都県別①）（2017年07月度）

		東 京					埼 玉				
		前月末在庫	当月登録	当月成約	当月削除	当月末在庫	前月末在庫	当月登録	当月成約	当月削除	当月末在庫
専属媒介	土 地	1,544	615	175	429	1,554	1,141	287	78	207	1,142
	戸 建	1,824	565	166	429	1,792	774	229	52	143	806
	マンション	5,899	2,266	705	1,510	5,942	826	283	137	168	805
	住宅以外建物全部	601	251	26	192	630	180	97	6	80	191
	住宅以外建物一部	76	25	3	23	74	5	4	1	3	5
	専 属 計	9,944	3,722	1,075	2,583	9,992	2,926	900	274	601	2,949
専任媒介	土 地	1,707	632	113	578	1,644	3,196	668	141	516	3,204
	戸 建	2,244	819	159	661	2,230	2,236	700	136	492	2,307
	マンション	8,097	3,216	736	2,516	7,996	1,816	630	224	431	1,781
	住宅以外建物全部	764	284	21	271	751	411	130	17	99	422
	住宅以外建物一部	164	50	9	51	150	17	5	0	3	19
	専 任 計	12,976	5,001	1,038	4,077	12,771	7,676	2,133	518	1,541	7,733
一般媒介	土 地	923	279	21	293	895	978	169	10	151	988
	戸 建	1,526	543	38	476	1,574	713	149	13	158	690
	マンション	6,849	2,347	161	2,250	6,852	680	267	17	214	726
	住宅以外建物全部	900	308	11	289	914	342	73	2	81	335
	住宅以外建物一部	121	47	6	35	132	12	0	0	0	12
	一 般 計	10,319	3,524	237	3,343	10,367	2,725	658	42	604	2,751
媒介計	土 地	4,174	1,526	309	1,300	4,093	5,315	1,124	229	874	5,334
	戸 建	5,594	1,927	363	1,566	5,596	3,723	1,078	201	793	3,803
	マンション	20,845	7,829	1,602	6,276	20,790	3,322	1,180	378	813	3,312
	住宅以外建物全部	2,265	843	58	752	2,295	933	300	25	260	948
	住宅以外建物一部	361	122	18	109	356	34	9	1	6	36
	媒 介 計	33,239	12,247	2,350	10,003	33,130	13,327	3,691	834	2,746	13,433
売主物件	土 地	1,201	1,067	17	995	1,255	1,405	482	34	383	1,471
	戸 建	3,733	2,777	102	2,689	3,709	3,657	1,696	68	1,526	3,763
	マンション	3,594	4,873	118	4,685	3,665	751	735	14	687	785
	住宅以外建物全部	449	381	6	353	471	137	54	2	58	131
	住宅以外建物一部	75	130	14	92	98	5	1	0	1	5
	売 主 計	9,052	9,228	257	8,814	9,198	5,955	2,968	118	2,655	6,155
代理物件	土 地	119	38	1	43	112	110	31	0	37	105
	戸 建	146	96	8	89	151	99	23	1	35	86
	マンション	435	306	15	286	444	122	34	1	82	74
	住宅以外建物全部	97	42	1	51	90	24	10	0	11	23
	住宅以外建物一部	23	9	1	11	21	1	0	0	1	0
	代 理 計	820	491	26	480	818	356	98	2	166	288
媒介以外計	土 地	1,320	1,105	18	1,038	1,367	1,515	513	34	420	1,576
	戸 建	3,879	2,873	110	2,778	3,860	3,756	1,719	69	1,561	3,849
	マンション	4,029	5,179	133	4,971	4,109	873	769	15	769	859
	住宅以外建物全部	546	423	7	404	561	161	64	2	69	154
	住宅以外建物一部	98	139	15	103	119	6	1	0	2	5
	媒介以外計	9,872	9,719	283	9,294	10,016	6,311	3,066	120	2,821	6,443
売物件	土 地	5,494	2,631	327	2,338	5,460	6,830	1,637	263	1,294	6,910
	戸 建	9,473	4,800	473	4,344	9,456	7,479	2,797	270	2,354	7,652
	マンション	24,874	13,008	1,735	11,247	24,899	4,195	1,949	393	1,582	4,171
	住宅以外建物全部	2,811	1,266	65	1,156	2,856	1,094	364	27	329	1,102
	住宅以外建物一部	459	261	33	212	475	40	10	1	8	41
	総 計	43,111	21,966	2,633	19,297	43,146	19,638	6,757	954	5,567	19,876
賃貸物件	土 地	142	39	5	31	145	402	65	18	65	384
	戸 建	4,578	2,086	257	2,036	4,371	1,878	718	115	654	1,827
	マンション	175,849	101,558	10,610	89,910	176,884	31,635	11,735	1,650	10,071	31,649
	住宅以外建物全部	3,112	717	74	664	3,091	1,426	308	62	305	1,367
	住宅以外建物一部	35,164	9,031	970	8,266	34,959	3,262	504	97	453	3,216
	賃 貸 計	218,845	113,431	11,916	100,907	219,450	38,603	13,330	1,942	11,548	38,443
総 合 計		261,956	135,397	14,549	120,204	262,596	58,241	20,087	2,896	17,115	58,319

首都圏圏域登録状況(都県別②)(2017年07月度)

		千 葉					神 奈 川				
		前月末在庫	当月登録	当月成約	当月削除	当月末在庫	前月末在庫	当月登録	当月成約	当月削除	当月末在庫
専属媒介	土地	1,179	228	80	176	1,153	1,302	426	111	300	1,316
	戸建	757	206	75	136	751	1,554	437	141	307	1,537
	マンション	737	280	128	133	753	2,304	842	340	475	2,319
	住宅以外建物全部	141	72	4	61	152	264	94	22	86	252
	住宅以外建物一部	9	1	0	2	8	21	3	0	4	20
	専属計	2,823	787	287	508	2,817	5,445	1,802	614	1,172	5,444
専任媒介	土地	3,802	698	130	538	3,824	2,718	585	115	533	2,645
	戸建	2,218	506	139	370	2,201	2,891	850	191	743	2,796
	マンション	1,593	539	223	306	1,598	3,789	1,412	353	1,006	3,816
	住宅以外建物全部	338	92	15	78	333	457	161	22	140	452
	住宅以外建物一部	25	5	1	1	28	46	15	1	10	49
	専任計	7,976	1,840	508	1,293	7,984	9,901	3,023	682	2,432	9,758
一般媒介	土地	4,181	312	15	289	4,194	1,276	242	13	241	1,276
	戸建	1,149	242	16	243	1,140	1,328	305	25	326	1,297
	マンション	597	221	35	206	586	1,846	667	59	571	1,919
	住宅以外建物全部	338	76	7	81	327	464	126	3	128	464
	住宅以外建物一部	7	0	1	0	6	55	21	2	13	62
	一般計	6,272	851	74	819	6,253	4,969	1,361	102	1,279	5,018
媒介計	土地	9,162	1,238	225	1,003	9,171	5,296	1,253	239	1,074	5,237
	戸建	4,124	954	230	749	4,092	5,773	1,592	357	1,376	5,630
	マンション	2,927	1,040	386	645	2,937	7,939	2,921	752	2,052	8,054
	住宅以外建物全部	817	240	26	220	812	1,185	381	47	354	1,168
	住宅以外建物一部	41	6	2	3	42	122	39	3	27	131
	媒介計	17,071	3,478	869	2,620	17,054	20,315	6,186	1,398	4,883	20,220
売主物件	土地	1,281	375	18	361	1,276	1,436	672	32	626	1,451
	戸建	2,240	1,224	73	1,168	2,235	3,289	2,551	158	2,270	3,410
	マンション	474	521	17	491	486	1,811	2,609	37	2,498	1,884
	住宅以外建物全部	129	64	3	51	139	139	94	5	92	133
	住宅以外建物一部	9	4	1	3	9	24	4	0	3	25
	売主計	4,133	2,188	112	2,074	4,145	6,699	5,930	232	5,489	6,903
代理物件	土地	220	34	0	41	215	125	33	3	32	121
	戸建	102	28	1	38	86	100	54	6	57	95
	マンション	46	29	2	30	43	163	100	3	105	157
	住宅以外建物全部	26	9	1	7	27	33	17	0	16	35
	住宅以外建物一部	3	4	0	2	5	1	0	0	0	1
	代理計	397	104	4	118	376	422	204	12	210	409
媒介以外計	土地	1,501	409	18	402	1,491	1,561	705	35	658	1,572
	戸建	2,342	1,252	74	1,206	2,321	3,389	2,605	164	2,327	3,505
	マンション	520	550	19	521	529	1,974	2,709	40	2,603	2,041
	住宅以外建物全部	155	73	4	58	166	172	111	5	108	168
	住宅以外建物一部	12	8	1	5	14	25	4	0	3	26
	媒介以外計	4,530	2,292	116	2,192	4,521	7,121	6,134	244	5,699	7,312
売物件	土地	10,663	1,647	243	1,405	10,662	6,857	1,958	274	1,732	6,809
	戸建	6,466	2,206	304	1,955	6,413	9,162	4,197	521	3,703	9,135
	マンション	3,447	1,590	405	1,166	3,466	9,913	5,630	792	4,655	10,095
	住宅以外建物全部	972	313	30	278	978	1,357	492	52	462	1,336
	住宅以外建物一部	53	14	3	8	56	147	43	3	30	157
	総計	21,601	5,770	985	4,812	21,575	27,436	12,320	1,642	10,582	27,532
賃貸物件	土地	373	52	8	49	368	263	67	9	66	255
	戸建	1,829	607	105	588	1,762	3,441	1,312	166	1,258	3,329
	マンション	26,133	10,180	1,412	8,379	26,522	62,842	29,500	3,035	26,695	62,610
	住宅以外建物全部	693	130	16	124	683	1,095	222	36	207	1,074
	住宅以外建物一部	2,824	476	82	424	2,794	7,131	1,443	172	1,130	7,272
	総計	31,851	11,445	1,623	9,544	32,129	74,772	32,544	3,418	29,356	74,540
総合計		53,452	17,215	2,608	14,356	53,704	102,208	44,864	5,060	39,938	102,072