

2017(平成29)年6月度 レインズシステム利用実績報告

(6月1日～30日)

この報告は標記期間内で当機構会員が物件情報登録・成約報告・検索等レインズシステムを利用した実績を集計したものです。

不動産流通市場の動向を表わしているものではないことにご注意ください。

* 会員アクセス状況に「詳細検索」を追加しました。総アクセス件数の前月比・前年同月比は「詳細検索」を含めた件数で比較して算出しています。

〔東日本〕

●東日本会員アクセス状況

	件数 (件)	増減率(%)		
		前月比	前年同月比	
登 録	売物件	8,455	4.8	5.3
	媒介	16,901	8.7	2.7
	専属 専任	9,943	1.1	-0.9
	一般	35,299	5.5	2.3
	媒介 計	21,752	7.8	-16.1
	売り主	1,289	30.6	11.5
	代理	58,340	6.8	-5.3
売物件 計	179,616	4.8	-1.5	
賃貸物件	237,956	5.3	-2.5	
登録 計	8,372	10.1	5.8	
成約報告	売物件	19,958	7.3	2.2
	賃貸物件	28,330	8.1	3.2
	成約報告 計	7,436,536	7.1	12.6
条件検索	売物件	3,169,014	6.0	3.3
	賃貸物件	1,228,283	7.8	14.8
	成約売物件	175,824	8.3	17.0
	成約賃貸物件	80,721	0.2	12.7
	日報検索・会員検索	12,090,378	6.9	10.3
	条件検索 計	1,322,540	8.6	13.3
詳細検索	売物件	1,277,549	3.5	-2.3
	賃貸物件	117,792	11.0	16.5
	成約売物件	48,884	40.4	13.8
	成約賃貸物件	2,766,765	6.7	5.7
	詳細検索 計	14,591,971	5.9	14.5
図面検索	売物件	8,624,229	5.7	1.8
	賃貸物件	1,636,948	8.1	16.5
	成約売物件	151,934	9.3	22.1
	成約賃貸物件	25,005,082	6.0	9.9
	図面検索 計	1,110,198	3.9	-4.9
その他	変更・削除・再登録・図面登録	26,619,415	6.6	13.8
総アクセス	売物件(成約含む)	14,569,394	5.6	1.5
	賃貸物件(成約含む)	49,900	-1.1	18.9
	会員検索	41,238,709	6.2	9.2
	総アクセス件数			

〈参考〉

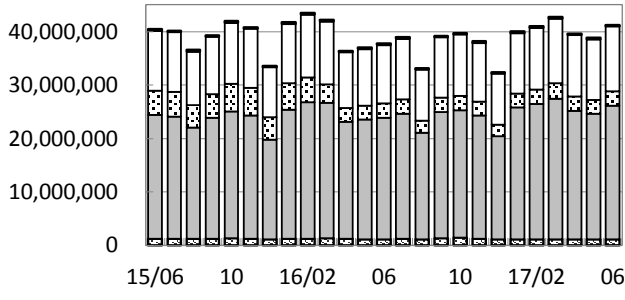
●東日本月末在庫状況(圏域)

	件数 (件)	増減率(%)		
		前月比	前年同月比	
登 録	売物件	26,201	0.1	-3.4
	媒介	61,199	0.9	-0.6
	専属 専任	44,203	0.6	-1.2
	一般	131,603	0.6	-1.4
	媒介 計	34,324	0.6	8.5
	売り主	2,666	7.7	-0.8
	代理	168,593	0.7	0.5
売物件 計	380,077	1.1	-3.0	
賃貸物件	548,670	1.0	-1.9	
在庫 計				



公益財団法人 東日本不動産流通機構 2017(平成29)年7月10日
〒101-0044 東京都千代田区鍛冶町2-3-2 神田センタービルディング2F TEL. 03-5296-9350

(件) 東日本会員アクセス状況推移



(参考)

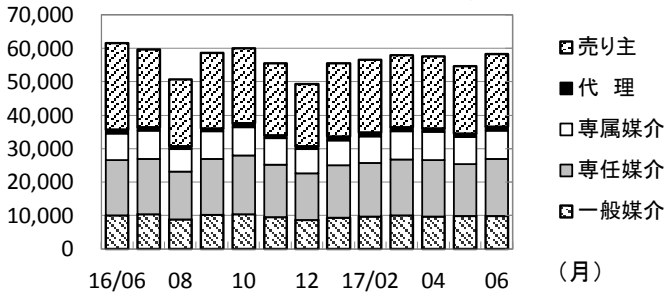
	16/4~16/6	17/4~17/6	前年比%
登録	751,233	703,953	93.7
成約	85,189	83,498	98.0
条件検索	32,003,008	34,930,286	109.1
詳細検索	7,762,450	8,059,259	103.8
図面検索	67,054,392	72,630,293	108.3
その他	3,529,644	3,267,183	92.6
総合計	111,185,916	119,674,472	107.6

2016年度計	
登録	2,884,778
成約	352,945
条件検索	131,238,303
詳細検索	31,168,260
図面検索	276,533,406
その他	14,344,802
総合計	456,522,494

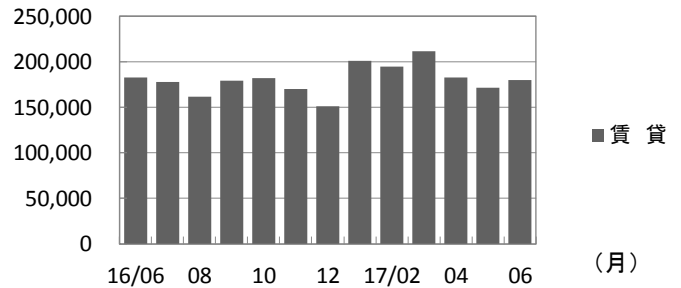
	2016年6月	7月	8月	9月	10月	11月	12月	2017年1月	2月	3月	4月	5月	6月
登録	243,973	237,383	212,723	237,901	241,791	225,656	200,580	256,439	251,307	269,765	240,020	225,977	237,956
成約	27,447	27,984	22,723	27,851	28,244	26,361	25,436	30,231	36,874	42,052	28,962	26,206	28,330
条件検索	10,963,340	11,345,339	9,576,286	11,313,318	11,470,583	11,041,660	9,500,652	11,293,012	11,569,509	12,124,936	11,526,165	11,313,743	12,090,378
詳細検索	2,618,256	2,648,246	2,299,837	2,643,053	2,709,087	2,609,887	2,206,632	2,655,276	2,756,272	2,877,520	2,698,979	2,593,515	2,766,765
図面検索	22,752,097	23,457,832	19,898,416	23,639,742	23,885,396	22,981,138	19,322,384	24,647,273	25,328,662	26,318,171	24,031,721	23,593,490	25,005,082
その他	1,166,951	1,220,362	1,132,279	1,319,449	1,405,676	1,277,700	1,092,688	1,141,780	1,087,507	1,137,717	1,088,758	1,068,227	1,110,198
総合計	37,772,064	38,937,146	33,142,264	39,181,314	39,740,777	38,162,402	32,348,372	40,024,011	41,030,131	42,770,161	39,614,605	38,821,158	41,238,709

* その他は変更、削除、再登録、及び図面登録

(件) 東日本会員の売物件登録推移

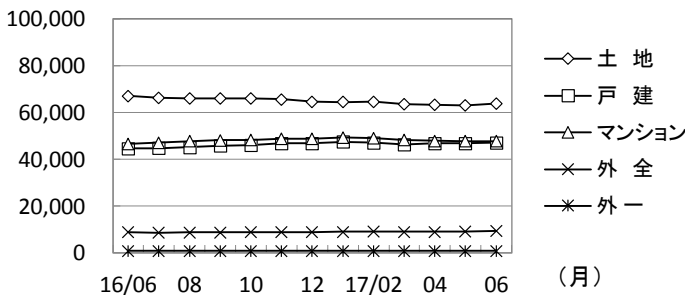


(件) 東日本会員の賃貸物件登録推移

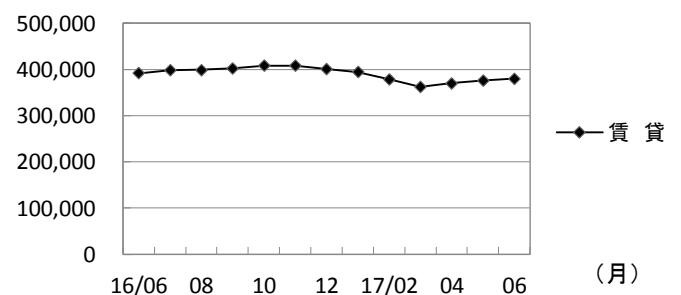


	2016年6月	7月	8月	9月	10月	11月	12月	2017年1月	2月	3月	4月	5月	6月	
売物件	売り主	25,918	23,307	20,108	22,480	22,451	21,515	18,593	21,790	21,671	21,564	21,454	20,178	21,752
	代理	1,156	1,001	868	954	1,076	957	917	1,194	1,135	1,103	1,127	987	1,289
	専属媒介	8,026	8,404	6,737	8,165	8,519	7,827	7,240	7,521	8,035	8,525	8,382	8,069	8,455
	専任媒介	16,457	16,592	14,278	16,820	17,579	15,813	14,013	15,527	16,048	16,745	16,785	15,552	16,901
	一般媒介	10,033	10,406	8,776	10,166	10,346	9,453	8,619	9,441	9,618	9,994	9,767	9,834	9,943
合計	61,590	59,710	50,767	58,585	59,971	55,565	49,382	55,473	56,507	57,931	57,515	54,620	58,340	
賃貸	182,383	177,673	161,956	179,316	181,820	170,091	151,198	200,966	194,800	211,834	182,505	171,357	179,616	
総合計	243,973	237,383	212,723	237,901	241,791	225,656	200,580	256,439	251,307	269,765	240,020	225,977	237,956	

(件) 東日本圏域の売物件在庫推移



(件) 東日本圏域の賃貸物件在庫推移



	2016年6月	7月	8月	9月	10月	11月	12月	2017年1月	2月	3月	4月	5月	6月	
売物件	土地	67,025	66,371	66,100	65,888	65,977	65,634	64,546	64,424	64,577	63,600	63,179	63,019	63,721
	戸建	44,551	44,733	45,144	45,771	46,113	46,886	46,704	47,453	47,165	46,355	46,918	46,715	47,032
	マンション	46,519	47,010	47,675	48,134	48,332	48,811	48,685	49,235	49,142	48,330	47,830	47,702	47,717
	外全	8,792	8,683	8,783	8,738	8,813	8,962	8,861	8,972	9,161	9,033	8,984	9,131	9,309
	外一	868	820	806	790	845	871	815	844	835	793	809	816	814
合計	167,755	167,617	168,508	169,321	170,080	171,164	169,611	170,928	170,880	168,111	167,720	167,383	168,593	
賃貸	391,707	398,031	398,827	402,079	408,233	407,730	400,845	394,568	378,916	362,574	369,705	376,016	380,077	
総合計	559,462	565,648	567,335	571,400	578,313	578,894	570,456	565,496	549,796	530,685	537,425	543,399	548,670	

* 外全は住宅以外建物全部、外一は住宅以外建物一部

2017(平成29)年6月度 レインズシステム利用実績報告

(6月1日～30日)

〔首都圏〕

●首都圏会員アクセス状況

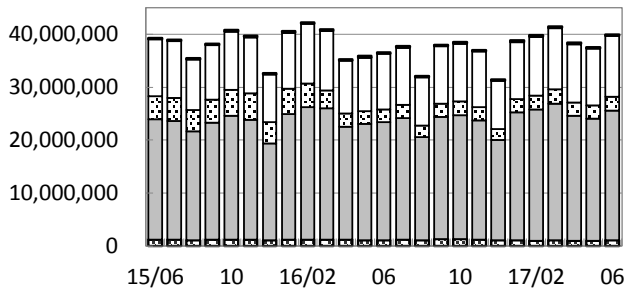
				件数 (件)	増減率(%)	
					前月比	前年同月比
登 録	売物件	媒介	専属	7,330	4.1	4.3
			専任	12,873	9.2	3.2
			一般	6,968	1.2	-1.8
			媒介 計	27,171	5.7	2.1
		売り主		20,112	9.9	-15.4
		代理		1,074	13.3	-1.2
		売物件 計		48,357	7.5	-6.0
	賃貸物件		175,421	5.2	-1.5	
	登録 計		223,778	5.7	-2.5	
成約報告	売物件		6,324	9.1	5.0	
	賃貸物件		19,044	6.8	2.2	
	成約報告 計		25,368	7.4	2.9	
条件検索	売物件		7,007,769	7.2	12.8	
	賃貸物件		3,154,721	6.0	3.3	
	成約売物件		1,147,497	7.9	14.9	
	成約賃貸物件		174,516	8.3	16.9	
	日報検索・会員検索		76,558	0.7	14.1	
	条件検索 計		11,561,061	7.0	10.3	
詳細検索	売物件		1,188,075	8.9	14.4	
	賃貸物件		1,271,100	3.5	-2.4	
	成約売物件		102,058	11.1	13.0	
	成約賃貸物件		48,682	40.3	13.7	
	詳細検索 計		2,609,915	6.7	5.5	
図面検索	売物件		14,138,851	5.9	14.7	
	賃貸物件		8,602,415	5.7	1.8	
	成約売物件		1,571,959	8.3	16.6	
	成約賃貸物件		151,513	9.2	21.9	
	図面検索 計		24,464,738	6.0	9.9	
その他	変更・削除・再登録・図面登録			1,052,456	4.2	-5.3
総アクセス	売物件(成約含む)			25,391,866	6.7	14.1
	賃貸物件(成約含む)			14,496,337	5.6	1.5
	会員検索			49,113	-0.9	19.5
	総アクセス件数			39,937,316	6.3	9.2

<参考>

●首都圏月末在庫状況(圏域)

				件数 (件)	増減率(%)	
					前月比	前年同月比
登 録	売物件	媒介	専属	21,138	-0.9	-3.0
			専任	38,529	0.3	-0.3
			一般	24,285	-0.6	-3.4
			媒介 計	83,952	-0.2	-1.9
		売り主		25,839	0.9	8.6
		代理		1,995	-0.9	-5.3
		売物件 計		111,786	0.0	0.3
	賃貸物件		364,071	1.2	-3.4	
	在庫 計		475,857	0.9	-2.6	

首都圏会員アクセス状況推移



(参考)

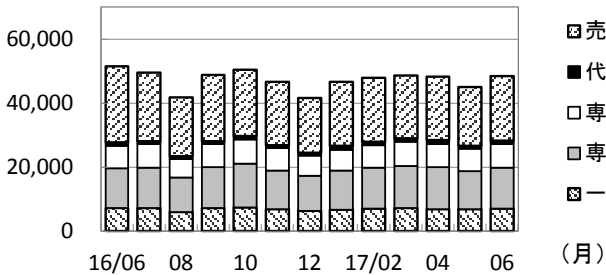
	16/4~16/6	17/4~17/6	前年比%
登録	709,031	661,636	93.3
成約	76,770	74,911	97.6
条件検索	30,619,785	33,387,415	109.0
詳細検索	7,347,866	7,605,268	103.5
図面検索	65,596,357	71,056,804	108.3
その他	3,364,771	3,092,410	91.9
総合計	107,714,580	115,878,444	107.6

2016年度計
2,719,023
318,375
125,585,985
29,488,096
270,613,049
13,671,349
442,395,877

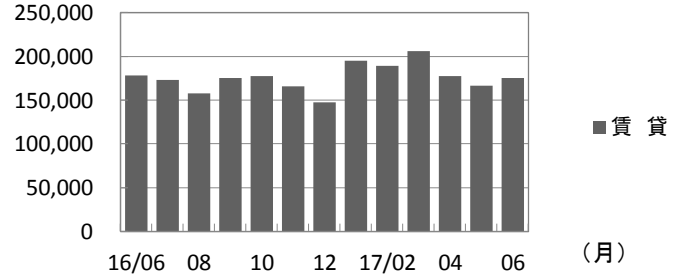
	2016年6月	7月	8月	9月	10月	11月	12月	2017年1月	2月	3月	4月	5月	6月
登録	229,632	222,934	199,610	224,110	227,807	212,461	189,034	241,950	237,404	254,682	226,100	211,758	223,778
成約	24,663	25,042	20,376	24,975	25,375	23,707	22,893	27,745	33,641	37,851	25,920	23,623	25,368
条件検索	10,481,813	10,854,452	9,147,114	10,830,729	10,970,609	10,574,520	9,103,342	10,812,741	11,073,088	11,599,605	11,016,585	10,809,769	11,561,061
詳細検索	2,473,641	2,499,035	2,173,514	2,498,699	2,558,795	2,469,177	2,095,623	2,510,012	2,613,430	2,721,945	2,549,151	2,446,202	2,609,915
図面検索	22,253,482	22,954,019	19,452,984	23,128,112	23,360,046	22,499,864	18,938,724	24,131,862	24,793,541	25,757,540	23,518,611	23,073,455	24,464,738
その他	1,111,448	1,161,440	1,078,838	1,263,896	1,348,712	1,220,872	1,041,607	1,082,295	1,031,767	1,077,151	1,029,635	1,010,319	1,052,456
総合計	36,574,679	37,716,922	32,072,436	37,970,521	38,491,344	37,000,601	31,391,223	38,806,605	39,782,871	41,448,774	38,366,002	37,575,126	39,937,316

* その他は変更、削除、再登録、及び図面登録

首都圏会員の売物件登録推移

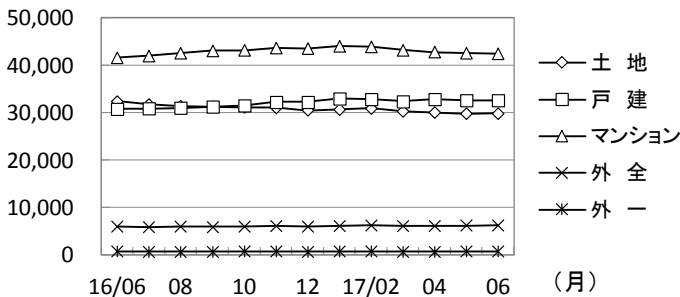


首都圏会員の賃貸物件登録推移

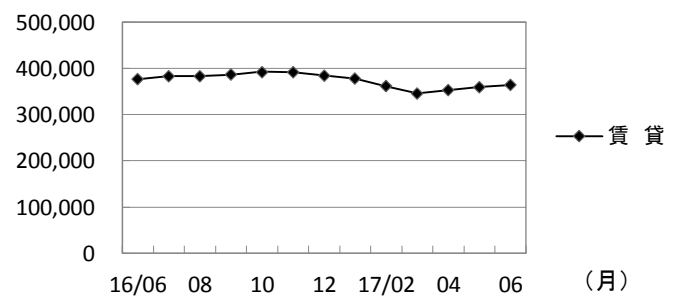


	2016年6月	7月	8月	9月	10月	11月	12月	2017年1月	2月	3月	4月	5月	6月	
売物件	売り主	23,765	21,397	18,432	20,802	20,709	19,770	17,086	20,135	19,921	19,721	19,902	18,306	20,112
	代理	1,087	945	835	876	1,027	927	887	1,134	1,102	1,051	1,093	948	1,074
	専属媒介	7,030	7,282	5,850	7,172	7,590	6,934	6,439	6,625	7,128	7,563	7,317	7,039	7,330
	専任媒介	12,477	12,588	10,713	12,847	13,679	12,182	11,013	12,106	12,663	13,092	13,055	11,785	12,873
	一般媒介	7,093	7,250	5,957	7,155	7,320	6,774	6,199	6,689	7,044	7,224	6,870	6,885	6,968
合計	51,452	49,462	41,787	48,852	50,325	46,587	41,624	46,689	47,858	48,651	48,237	44,963	48,357	
賃貸	178,180	173,472	157,823	175,258	177,482	165,874	147,410	195,261	189,546	206,031	177,863	166,795	175,421	
総合計	229,632	222,934	199,610	224,110	227,807	212,461	189,034	241,950	237,404	254,682	226,100	211,758	223,778	

首都圏圏域の売物件在庫推移



首都圏圏域の賃貸物件在庫推移



	2016年6月	7月	8月	9月	10月	11月	12月	2017年1月	2月	3月	4月	5月	6月	
売物件	土地	32,386	31,729	31,351	31,229	31,142	31,037	30,463	30,652	30,934	30,274	29,985	29,784	29,844
	戸建	30,817	30,832	30,954	31,257	31,536	32,249	32,243	32,987	32,879	32,374	32,863	32,566	32,580
	マンション	41,593	41,952	42,586	43,031	43,129	43,632	43,491	43,978	43,837	43,197	42,740	42,546	42,429
	外全	5,941	5,887	5,969	5,918	5,987	6,100	6,032	6,149	6,265	6,102	6,067	6,172	6,234
	外一	730	689	679	661	712	725	679	708	702	673	685	704	699
合計	111,467	111,089	111,539	112,096	112,506	113,743	112,908	114,474	114,617	112,620	112,340	111,772	111,786	
賃貸	376,883	382,902	383,615	386,734	392,534	391,749	384,950	378,167	361,900	346,077	353,608	359,714	364,071	
総合計	488,350	493,991	495,154	498,830	505,040	505,492	497,858	492,641	476,517	458,697	465,948	471,486	475,857	

* 外全は住宅以外建物全部、外一は住宅以外建物一部

東日本会員登録状況

(2017年06月度)

		前月末在庫	当月登録	当月成約	当月削除	当月末在庫
専属媒介	土地	7,970	2,196	588	1,534	8,031
	戸建	6,038	1,833	538	1,196	6,117
	マンション	10,716	3,844	1,475	2,510	10,556
	住宅以外建物全部	1,519	543	75	440	1,552
	住宅以外建物一部	127	39	8	33	123
	専属計	26,370	8,455	2,684	5,713	26,379
専任媒介	土地	25,341	4,881	849	3,741	25,583
	戸建	14,941	4,265	968	3,030	15,144
	マンション	17,803	6,735	1,825	4,772	17,858
	住宅以外建物全部	3,149	945	111	746	3,221
	住宅以外建物一部	294	75	8	81	278
	専任計	61,528	16,901	3,761	12,370	62,084
一般媒介	土地	19,862	2,872	247	2,359	20,179
	戸建	8,843	2,140	229	1,950	8,877
	マンション	12,354	3,957	316	3,877	12,221
	住宅以外建物全部	3,356	912	46	801	3,439
	住宅以外建物一部	236	62	7	54	240
	一般計	44,651	9,943	845	9,041	44,956
媒介計	土地	53,173	9,949	1,684	7,634	53,793
	戸建	29,822	8,238	1,735	6,176	30,138
	マンション	40,873	14,536	3,616	11,159	40,635
	住宅以外建物全部	8,024	2,400	232	1,987	8,212
	住宅以外建物一部	657	176	23	168	641
	媒介計	132,549	35,299	7,290	27,124	133,419
売主物件	土地	9,350	3,029	209	2,879	9,301
	戸建	16,733	8,936	583	8,397	16,676
	マンション	7,256	9,091	204	8,594	7,545
	住宅以外建物全部	1,073	594	18	558	1,091
	住宅以外建物一部	114	102	17	75	124
	売主計	34,526	21,752	1,031	20,503	34,737
代理物件	土地	930	366	10	195	1,092
	戸建	524	294	18	243	581
	マンション	844	482	21	483	825
	住宅以外建物全部	231	131	1	133	221
	住宅以外建物一部	32	16	1	17	31
	代理計	2,561	1,289	51	1,071	2,750
媒介以外計	土地	10,280	3,395	219	3,074	10,393
	戸建	17,257	9,230	601	8,640	17,257
	マンション	8,100	9,573	225	9,077	8,370
	住宅以外建物全部	1,304	725	19	691	1,312
	住宅以外建物一部	146	118	18	92	155
	媒介以外計	37,087	23,041	1,082	21,574	37,487
売物件 合計	土地	63,453	13,344	1,903	10,708	64,186
	戸建	47,079	17,468	2,336	14,816	47,395
	マンション	48,973	24,109	3,841	20,236	49,005
	住宅以外建物全部	9,328	3,125	251	2,678	9,524
	住宅以外建物一部	803	294	41	260	796
	総計	169,636	58,340	8,372	48,698	170,906
賃貸物件 合計	土地	1,577	308	39	274	1,572
	戸建	13,036	5,580	697	4,854	13,065
	マンション	303,826	159,688	17,432	138,205	307,877
	住宅以外建物全部	7,128	1,603	208	1,469	7,054
	住宅以外建物一部	51,404	12,437	1,582	10,888	51,371
	総計	376,971	179,616	19,958	155,690	380,939
総合計		546,607	237,956	28,330	204,388	551,845

* 取引態様の変更等により「前月末在庫+当月登録-当月成約-当月削除」が「当月末在庫」の数と必ずしも一致しないものもあります。

首都圏会員登録状況

(2017年06月度)

		前月末在庫	当月登録	当月成約	当月削除	当月末在庫
専属媒介	土地	5,624	1,717	454	1,265	5,618
	戸建	5,037	1,514	438	1,059	5,035
	マンション	10,074	3,600	1,363	2,390	9,907
	住宅以外建物全部	1,243	461	49	383	1,277
	住宅以外建物一部	119	38	8	33	114
	専属計	22,097	7,330	2,312	5,130	21,951
専任媒介	土地	12,955	2,921	479	2,326	13,043
	戸建	10,297	3,076	630	2,370	10,326
	マンション	15,884	6,097	1,563	4,427	15,921
	住宅以外建物全部	2,242	710	66	603	2,269
	住宅以外建物一部	260	69	8	77	243
	専任計	41,638	12,873	2,746	9,803	41,802
一般媒介	土地	8,779	1,352	101	1,152	8,905
	戸建	5,104	1,325	97	1,287	5,101
	マンション	10,782	3,528	246	3,549	10,600
	住宅以外建物全部	2,347	706	25	647	2,397
	住宅以外建物一部	206	57	7	50	208
	一般計	27,218	6,968	476	6,685	27,211
媒介計	土地	27,358	5,990	1,034	4,743	27,566
	戸建	20,438	5,915	1,165	4,716	20,462
	マンション	36,740	13,225	3,172	10,366	36,428
	住宅以外建物全部	5,832	1,877	140	1,633	5,943
	住宅以外建物一部	585	164	23	160	565
	媒介計	90,953	27,171	5,534	21,618	90,964
売主物件	土地	5,687	2,495	118	2,371	5,696
	戸建	13,064	8,031	420	7,611	13,050
	マンション	6,828	8,922	173	8,473	7,100
	住宅以外建物全部	922	563	17	539	929
	住宅以外建物一部	102	101	16	71	116
	売主計	26,603	20,112	744	19,065	26,891
代理物件	土地	732	198	6	177	749
	戸建	477	258	17	236	506
	マンション	831	474	21	480	807
	住宅以外建物全部	224	128	1	133	211
	住宅以外建物一部	32	16	1	17	31
	代理計	2,296	1,074	46	1,043	2,304
媒介以外計	土地	6,419	2,693	124	2,548	6,445
	戸建	13,541	8,289	437	7,847	13,556
	マンション	7,659	9,396	194	8,953	7,907
	住宅以外建物全部	1,146	691	18	672	1,140
	住宅以外建物一部	134	117	17	88	147
	媒介以外計	28,899	21,186	790	20,108	29,195
売物件合計	土地	33,777	8,683	1,158	7,291	34,011
	戸建	33,979	14,204	1,602	12,563	34,018
	マンション	44,399	22,621	3,366	19,319	44,335
	住宅以外建物全部	6,978	2,568	158	2,305	7,083
	住宅以外建物一部	719	281	40	248	712
	総計	119,852	48,357	6,324	41,726	120,159
賃貸物件合計	土地	1,245	251	34	227	1,235
	戸建	11,927	5,151	609	4,475	11,994
	マンション	294,112	156,473	16,715	135,590	298,280
	住宅以外建物全部	6,557	1,502	188	1,386	6,485
	住宅以外建物一部	48,929	12,044	1,498	10,512	48,963
	総計	362,770	175,421	19,044	152,190	366,957
総合計		482,622	223,778	25,368	193,916	487,116

* 取引態様の変更等により「前月末在庫+当月登録-当月成約-当月削除」が「当月末在庫」の数と必ずしも一致しないものもあります。

首都圏会員登録状況（都県別①）（2017年06月度）

		東京					埼玉				
		前月末在庫	当月登録	当月成約	当月削除	当月末在庫	前月末在庫	当月登録	当月成約	当月削除	当月末在庫
専属媒介	土地	2,180	822	215	610	2,173	1,131	62	200	1,136	
	戸建	2,163	707	200	499	2,156	693	190	48	704	
	マンション	6,930	2,501	840	1,781	6,806	624	208	88	618	
	住宅以外建物全部	785	317	28	259	820	134	34	3	132	
	住宅以外建物一部	86	31	4	26	85	5	0	1	3	
	専属計	12,144	4,378	1,287	3,175	12,040	2,587	695	202	490	2,593
専任媒介	土地	3,684	1,045	148	850	3,729	3,116	612	102	487	3,133
	戸建	3,485	1,169	192	884	3,557	2,048	566	142	439	2,028
	マンション	10,029	3,962	886	3,077	9,985	1,444	493	161	290	1,477
	住宅以外建物全部	1,283	437	34	373	1,307	333	80	7	67	336
	住宅以外建物一部	185	61	5	60	181	19	3	0	6	16
	専任計	18,666	6,674	1,265	5,244	18,759	6,960	1,754	412	1,289	6,990
一般媒介	土地	2,591	588	28	489	2,664	948	167	12	153	952
	戸建	2,175	616	36	581	2,197	635	180	16	159	645
	マンション	8,280	2,753	155	2,808	8,118	465	153	14	113	498
	住宅以外建物全部	1,504	463	14	431	1,529	251	51	4	52	249
	住宅以外建物一部	153	43	5	38	154	10	3	0	2	11
	一般計	14,703	4,463	238	4,347	14,662	2,309	554	46	479	2,355
媒介計	土地	8,455	2,455	391	1,949	8,566	5,195	1,042	176	840	5,221
	戸建	7,823	2,492	428	1,964	7,910	3,376	936	206	728	3,377
	マンション	25,239	9,216	1,881	7,666	24,909	2,533	854	263	529	2,593
	住宅以外建物全部	3,572	1,217	76	1,063	3,656	718	165	14	152	717
	住宅以外建物一部	424	135	14	124	420	34	6	1	9	30
	媒介計	45,513	15,515	2,790	12,766	45,461	11,856	3,003	660	2,258	11,938
売主物件	土地	1,764	1,282	20	1,240	1,791	1,380	403	41	422	1,320
	戸建	4,929	3,404	112	3,404	4,815	3,162	1,163	91	1,109	3,122
	マンション	5,071	7,023	122	6,709	5,260	413	164	15	133	428
	住宅以外建物全部	586	412	9	401	588	96	36	2	25	105
	住宅以外建物一部	85	93	16	65	97	3	2	0	1	4
	売主計	12,435	12,214	279	11,819	12,551	5,054	1,768	149	1,690	4,979
代理物件	土地	326	118	3	107	333	138	18	0	26	130
	戸建	222	158	10	141	244	69	22	2	17	76
	マンション	693	420	21	419	675	42	16	0	16	45
	住宅以外建物全部	155	91	0	92	148	15	6	0	3	18
	住宅以外建物一部	30	16	1	16	30	1	0	0	0	1
	代理計	1,426	803	35	775	1,430	265	62	2	62	270
媒介以外計	土地	2,090	1,400	23	1,347	2,124	1,518	421	41	448	1,450
	戸建	5,151	3,562	122	3,545	5,059	3,231	1,185	93	1,126	3,198
	マンション	5,764	7,443	143	7,128	5,935	455	180	15	149	473
	住宅以外建物全部	741	503	9	493	736	111	42	2	28	123
	住宅以外建物一部	115	109	17	81	127	4	2	0	1	5
	媒介以外計	13,861	13,017	314	12,594	13,981	5,319	1,830	151	1,752	5,249
売物件	土地	10,545	3,855	414	3,296	10,690	6,713	1,463	217	1,288	6,671
	戸建	12,974	6,054	550	5,509	12,969	6,607	2,121	299	1,854	6,575
	マンション	31,003	16,659	2,024	14,794	30,844	2,988	1,034	278	678	3,066
	住宅以外建物全部	4,313	1,720	85	1,556	4,392	829	207	16	180	840
	住宅以外建物一部	539	244	31	205	547	38	8	1	10	35
	総計	59,374	28,532	3,104	25,360	59,442	17,175	4,833	811	4,010	17,187
賃貸物件	土地	218	70	4	68	216	378	69	11	49	387
	戸建	5,768	2,893	291	2,556	5,814	1,643	617	72	546	1,642
	マンション	198,251	118,018	11,381	102,248	202,640	25,275	9,280	1,268	8,362	24,925
	住宅以外建物全部	3,844	951	101	913	3,781	1,117	254	33	196	1,142
	住宅以外建物一部	37,713	10,022	1,207	8,824	37,704	2,695	428	84	332	2,707
	総計	245,794	131,954	12,984	114,609	250,155	31,108	10,648	1,468	9,485	30,803
総合計		305,168	160,486	16,088	139,969	309,597	48,283	15,481	2,279	13,495	47,990

首都圏会員登録状況（都県別②）（2017年06月度）

		千 葉					神 奈 川				
		前月末在庫	当月登録	当月成約	当月削除	当月末在庫	前月末在庫	当月登録	当月成約	当月削除	当月末在庫
専属媒介	土地	1,003	211	63	139	1,010	1,310	421	114	316	1,299
	戸建	658	181	61	115	665	1,523	436	129	315	1,510
	マンション	596	194	119	97	572	1,924	697	316	386	1,911
	住宅以外建物全部	113	29	6	26	109	211	81	12	65	216
	住宅以外建物一部	10	2	2	1	9	18	5	1	5	17
	専属計	2,380	617	251	378	2,365	4,986	1,640	572	1,087	4,953
専任媒介	土地	3,443	632	125	474	3,469	2,712	632	104	515	2,712
	戸建	2,065	527	143	385	2,047	2,699	814	153	662	2,694
	マンション	1,374	470	207	266	1,362	3,037	1,172	309	794	3,097
	住宅以外建物全部	276	59	13	46	277	350	134	12	117	349
	住宅以外建物一部	21	2	0	2	21	35	3	3	9	25
	専任計	7,179	1,690	488	1,173	7,176	8,833	2,755	581	2,097	8,877
一般媒介	土地	3,977	346	28	281	4,024	1,283	251	33	229	1,265
	戸建	1,047	224	21	247	1,023	1,247	305	24	300	1,236
	マンション	501	162	19	141	513	1,536	460	58	487	1,471
	住宅以外建物全部	220	67	5	63	219	372	125	2	101	400
	住宅以外建物一部	7	1	0	3	5	36	10	2	7	38
	一般計	5,752	800	73	735	5,784	4,454	1,151	119	1,124	4,410
媒介計	土地	8,423	1,189	216	894	8,503	5,285	1,304	251	1,060	5,276
	戸建	3,770	932	225	747	3,735	5,469	1,555	306	1,277	5,440
	マンション	2,471	826	345	504	2,447	6,497	2,329	683	1,667	6,479
	住宅以外建物全部	609	155	24	135	605	933	340	26	283	965
	住宅以外建物一部	38	5	2	6	35	89	18	6	21	80
	媒介計	15,311	3,107	812	2,286	15,325	18,273	5,546	1,272	4,308	18,240
売主物件	土地	1,104	299	13	250	1,140	1,439	511	44	459	1,445
	戸建	1,851	389	61	886	1,894	3,122	2,475	156	2,212	3,219
	マンション	204	145	6	126	219	1,140	1,590	30	1,505	1,193
	住宅以外建物全部	84	20	2	17	85	156	95	4	96	151
	住宅以外建物一部	6	2	0	2	6	8	4	0	3	9
	売主計	3,249	1,455	82	1,281	3,344	5,865	4,675	234	4,275	6,017
代理物件	土地	194	24	2	23	192	74	38	1	21	94
	戸建	90	15	1	15	83	96	63	4	63	103
	マンション	19	3	0	5	16	77	35	0	40	71
	住宅以外建物全部	17	4	1	4	16	37	27	0	34	29
	住宅以外建物一部	0	0	0	0	0	1	0	0	1	0
	代理計	320	46	4	47	307	285	163	5	159	297
媒介以外計	土地	1,298	323	15	273	1,332	1,513	549	45	480	1,539
	戸建	1,941	1,004	62	901	1,977	3,218	2,538	160	2,275	3,322
	マンション	223	148	6	131	235	1,217	1,625	30	1,545	1,264
	住宅以外建物全部	101	24	3	21	101	193	122	4	130	180
	住宅以外建物一部	6	2	0	2	6	9	4	0	4	9
	媒介以外計	3,569	1,501	86	1,328	3,651	6,150	4,838	239	4,434	6,314
売物件	土地	9,721	1,512	231	1,167	9,835	6,798	1,853	296	1,540	6,815
	戸建	5,711	1,936	287	1,648	5,712	8,687	4,093	466	3,552	8,762
	マンション	2,694	974	351	635	2,682	7,714	3,954	713	3,212	7,743
	住宅以外建物全部	710	179	27	156	706	1,126	462	30	413	1,145
	住宅以外建物一部	44	7	2	8	41	98	22	6	25	89
	合計	18,880	4,608	898	3,614	18,976	24,423	10,384	1,511	8,742	24,554
賃貸物件	土地	356	49	4	48	353	293	63	15	62	279
	戸建	1,535	568	103	462	1,538	2,981	1,073	143	911	3,000
	マンション	20,683	7,419	1,677	5,960	20,465	49,903	21,756	2,389	19,020	50,250
	住宅以外建物全部	500	87	17	76	494	1,096	210	37	201	1,068
	住宅以外建物一部	2,301	382	67	327	2,289	6,220	1,212	140	1,029	6,263
	合計	25,375	8,505	1,868	6,873	25,139	60,493	24,314	2,724	21,223	60,860
総 合 計		44,255	13,113	2,766	10,487	44,115	84,916	34,698	4,235	29,965	85,414

東日本圏域 登録状況

(2017年06月度)

		前月末在庫	当月登録	当月成約	当月削除	当月末在庫
専属媒介	土地	7,898	2,182	587	1,517	7,964
	戸建	6,013	1,827	537	1,193	6,090
	マンション	10,646	3,799	1,474	2,468	10,484
	住宅以外建物全部	1,501	525	74	417	1,540
	住宅以外建物一部	127	38	8	32	123
	専属計	26,185	8,371	2,680	5,627	26,201
専任媒介	土地	25,178	4,849	850	3,722	25,406
	戸建	14,722	4,226	967	2,999	14,919
	マンション	17,378	6,542	1,822	4,572	17,442
	住宅以外建物全部	3,067	921	111	729	3,133
	住宅以外建物一部	310	77	8	78	299
	専任計	60,655	16,615	3,758	12,100	61,199
一般媒介	土地	19,769	2,852	244	2,354	20,073
	戸建	8,726	2,122	228	1,934	8,758
	マンション	11,952	3,741	316	3,689	11,792
	住宅以外建物全部	3,268	874	47	771	3,341
	住宅以外建物一部	236	60	7	53	239
	一般計	43,951	9,649	842	8,801	44,203
媒介計	土地	52,845	9,883	1,681	7,593	53,443
	戸建	29,461	8,175	1,732	6,126	29,767
	マンション	39,976	14,082	3,612	10,729	39,718
	住宅以外建物全部	7,836	2,320	232	1,917	8,014
	住宅以外建物一部	673	175	23	163	661
	媒介計	130,791	34,635	7,280	26,528	131,603
売主物件	土地	9,282	3,024	209	2,873	9,233
	戸建	16,739	8,930	584	8,377	16,695
	マンション	6,910	8,907	207	8,412	7,191
	住宅以外建物全部	1,074	588	18	561	1,083
	住宅以外建物一部	111	103	17	75	122
	売主計	34,116	21,552	1,035	20,298	34,324
代理物件	土地	892	352	10	191	1,045
	戸建	515	290	18	241	570
	マンション	816	477	21	470	808
	住宅以外建物全部	221	126	1	127	212
	住宅以外建物一部	32	16	1	17	31
	代理計	2,476	1,261	51	1,046	2,666
媒介以外計	土地	10,174	3,376	219	3,064	10,278
	戸建	17,254	9,220	602	8,618	17,265
	マンション	7,726	9,384	228	8,882	7,999
	住宅以外建物全部	1,295	714	19	688	1,295
	住宅以外建物一部	143	119	18	92	153
	媒介以外計	36,592	22,813	1,086	21,344	36,990
売物件 合計	土地	63,019	13,259	1,900	10,657	63,721
	戸建	46,715	17,395	2,334	14,744	47,032
	マンション	47,702	23,466	3,840	19,611	47,717
	住宅以外建物全部	9,131	3,034	251	2,605	9,309
	住宅以外建物一部	816	294	41	255	814
	総計	167,383	57,448	8,366	47,872	168,593
賃貸物件 合計	土地	1,574	306	39	272	1,569
	戸建	12,930	5,521	694	4,797	12,960
	マンション	303,101	159,427	17,401	137,879	307,246
	住宅以外建物全部	7,108	1,596	208	1,464	7,032
	住宅以外建物一部	51,303	12,401	1,577	10,857	51,270
	総計	376,016	179,251	19,919	155,269	380,077
総合計		543,399	236,699	28,285	203,141	548,670

* 取引態様の変更等により「前月末在庫+当月登録-当月成約-当月削除」が「当月末在庫」の数と必ずしも一致しないものもあります。

首都圏圏域登録状況

(2017年06月度)

		前月末在庫	当月登録	当月成約	当月削除	当月末在庫
専属媒介	土地	5,198	1,627	449	1,207	5,166
	戸建	4,909	1,481	434	1,028	4,909
	マンション	9,940	3,518	1,362	2,316	9,766
	住宅以外建物全部	1,161	402	48	336	1,186
	住宅以外建物一部	116	37	8	32	111
	専属計	21,324	7,065	2,301	4,919	21,138
専任媒介	土地	11,363	2,680	471	2,126	11,423
	戸建	9,568	2,956	623	2,279	9,589
	マンション	15,262	5,810	1,554	4,152	15,295
	住宅以外建物全部	1,952	620	64	527	1,970
	住宅以外建物一部	265	69	8	73	252
	専任計	38,410	12,135	2,720	9,157	38,529
一般媒介	土地	7,299	1,135	91	1,010	7,358
	戸建	4,723	1,250	94	1,217	4,716
	マンション	10,196	3,240	247	3,303	9,972
	住宅以外建物全部	2,008	601	25	551	2,044
	住宅以外建物一部	196	51	7	47	195
	一般計	24,422	6,277	464	6,128	24,285
媒介計	土地	23,860	5,442	1,011	4,343	23,947
	戸建	19,200	5,687	1,151	4,524	19,214
	マンション	35,398	12,568	3,163	9,771	35,033
	住宅以外建物全部	5,121	1,623	137	1,414	5,200
	住宅以外建物一部	577	157	23	152	558
	媒介計	84,156	25,477	5,485	20,204	83,952
売主物件	土地	5,348	2,418	117	2,325	5,323
	戸建	12,935	7,972	416	7,558	12,919
	マンション	6,367	8,690	174	8,246	6,630
	住宅以外建物全部	855	530	16	515	854
	住宅以外建物一部	97	102	16	70	113
	売主計	25,602	19,712	739	18,714	25,839
代理物件	土地	576	163	6	162	574
	戸建	431	247	17	226	447
	マンション	781	462	21	462	766
	住宅以外建物全部	196	116	1	124	180
	住宅以外建物一部	30	14	1	16	28
	代理計	2,014	1,002	46	990	1,995
媒介以外計	土地	5,924	2,581	123	2,487	5,897
	戸建	13,366	8,219	433	7,784	13,366
	マンション	7,148	9,152	195	8,708	7,396
	住宅以外建物全部	1,051	646	17	639	1,034
	住宅以外建物一部	127	116	17	86	141
	媒介以外計	27,616	20,714	785	19,704	27,834
売物件 合計	土地	29,784	8,023	1,134	6,830	29,844
	戸建	32,566	13,906	1,584	12,308	32,580
	マンション	42,546	21,720	3,358	18,479	42,429
	住宅以外建物全部	6,172	2,269	154	2,053	6,234
	住宅以外建物一部	704	273	40	238	699
	総計	111,772	46,191	6,270	39,908	111,786
賃貸物件 合計	土地	1,196	240	34	222	1,180
	戸建	11,662	5,051	606	4,382	11,725
	マンション	292,096	155,807	16,631	134,811	296,459
	住宅以外建物全部	6,400	1,474	185	1,363	6,326
	住宅以外建物一部	48,360	11,928	1,491	10,416	48,381
	総計	359,714	174,500	18,947	151,194	364,071
総合計		471,486	220,691	25,217	191,102	475,857

* 取引態様の変更等により「前月末在庫+当月登録-当月成約-当月削除」が「当月末在庫」の数と必ずしも一致しないものもあります。

首都圏圏域登録状況（都県別①）（2017年06月度）

		東 京					埼 玉				
		前月末在庫	当月登録	当月成約	当月削除	当月末在庫	前月末在庫	当月登録	当月成約	当月削除	当月末在庫
専属媒介	土地	1,571	658	199	478	1,544	1,146	260	69	203	1,141
	戸建	1,829	609	180	420	1,824	777	202	64	139	774
	マンション	6,013	2,142	738	1,512	5,899	828	290	124	169	826
	住宅以外建物全部	585	203	25	166	601	177	60	3	57	180
	住宅以外建物一部	78	29	4	25	76	7	1	1	2	5
	専属計	10,076	3,641	1,146	2,601	9,944	2,935	813	261	570	2,926
専任媒介	土地	1,670	677	110	536	1,707	3,194	641	109	520	3,196
	戸建	2,217	860	154	673	2,244	2,240	635	153	480	2,236
	マンション	8,158	3,175	759	2,436	8,097	1,792	643	203	407	1,816
	住宅以外建物全部	751	295	26	255	764	406	113	10	92	411
	住宅以外建物一部	171	52	5	54	164	20	3	0	6	17
	専任計	12,967	5,059	1,054	3,954	12,976	7,652	2,035	475	1,505	7,676
一般媒介	土地	937	318	19	312	923	966	189	13	169	978
	戸建	1,509	464	30	436	1,526	711	189	16	178	713
	マンション	7,064	2,182	144	2,303	6,849	671	245	16	224	680
	住宅以外建物全部	897	253	10	239	900	357	72	4	90	342
	住宅以外建物一部	126	33	5	34	121	10	3	0	1	12
	一般計	10,533	3,250	208	3,324	10,319	2,715	698	49	662	2,725
媒介計	土地	4,178	1,653	328	1,326	4,174	5,306	1,090	191	892	5,315
	戸建	5,555	1,933	364	1,529	5,594	3,728	1,026	233	797	3,723
	マンション	21,235	7,499	1,641	6,251	20,845	3,291	1,178	343	800	3,322
	住宅以外建物全部	2,233	751	61	660	2,265	940	245	17	239	933
	住宅以外建物一部	375	114	14	113	361	37	7	1	9	34
	媒介計	33,576	11,950	2,408	9,879	33,239	13,302	3,546	785	2,737	13,327
売主物件	土地	1,207	1,032	18	1,020	1,201	1,464	487	42	504	1,405
	戸建	3,891	2,773	111	2,816	3,733	3,664	1,601	82	1,522	3,657
	マンション	3,449	4,849	107	4,591	3,594	708	740	18	680	751
	住宅以外建物全部	445	312	6	302	449	129	54	2	44	137
	住宅以外建物一部	65	85	15	60	75	4	3	0	2	5
	売主計	9,057	9,051	257	8,789	9,052	5,969	2,885	144	2,752	5,955
代理物件	土地	123	65	2	70	119	121	27	0	36	110
	戸建	137	121	9	108	146	89	37	3	29	99
	マンション	439	298	18	287	435	109	35	1	24	122
	住宅以外建物全部	104	51	0	56	97	25	19	0	16	24
	住宅以外建物一部	25	13	1	15	23	1	0	0	0	1
	代理計	828	548	30	536	820	345	118	4	105	356
媒介以外計	土地	1,330	1,097	20	1,090	1,320	1,585	514	42	540	1,515
	戸建	4,028	2,894	120	2,924	3,879	3,753	1,638	85	1,551	3,756
	マンション	3,888	5,147	125	4,878	4,029	817	775	19	704	873
	住宅以外建物全部	549	363	6	358	546	154	73	2	60	161
	住宅以外建物一部	90	98	16	75	98	5	3	0	2	6
	媒介以外計	9,885	9,599	287	9,325	9,872	6,314	3,003	148	2,857	6,311
売物件	土地	5,508	2,750	348	2,416	5,494	6,891	1,604	233	1,432	6,830
	戸建	9,583	4,827	484	4,453	9,473	7,481	2,664	318	2,348	7,479
	マンション	25,123	12,646	1,766	11,129	24,874	4,108	1,953	362	1,504	4,195
	住宅以外建物全部	2,782	1,114	67	1,018	2,811	1,094	318	19	299	1,094
	住宅以外建物一部	465	212	30	188	459	42	10	1	11	40
	総計	43,461	21,549	2,695	19,204	43,111	19,616	6,549	933	5,594	19,638
賃貸物件	土地	149	56	3	60	142	394	73	12	53	402
	戸建	4,610	2,372	270	2,134	4,578	1,860	699	88	593	1,878
	マンション	171,774	105,904	10,497	91,348	175,849	31,685	12,177	1,590	10,620	31,635
	住宅以外建物全部	3,156	818	96	766	3,112	1,421	318	37	276	1,426
	住宅以外建物一部	35,202	9,408	1,174	8,273	35,164	3,240	550	96	432	3,262
	総計	214,891	118,558	12,040	102,581	218,845	38,600	13,817	1,823	11,974	38,603
総 合 計		258,352	140,107	14,735	121,785	261,956	58,216	20,366	2,756	17,568	58,241

首都圏圏域登録状況（都県別②）（2017年06月度）

		千 葉					神 奈 川				
		前月末在庫	当月登録	当月成約	当月削除	当月末在庫	前月末在庫	当月登録	当月成約	当月削除	当月末在庫
専属媒介	土地	1,180	255	71	185	1,179	1,301	454	110	341	1,302
	戸建	748	210	63	139	757	1,555	460	127	330	1,554
	マンション	768	265	155	138	737	2,331	821	345	497	2,304
	住宅以外建物全部	152	44	9	45	141	247	95	11	68	264
	住宅以外建物一部	9	2	2	0	9	22	5	1	5	21
	専属計	2,857	776	300	507	2,823	5,456	1,835	594	1,241	5,445
専任媒介	土地	3,797	681	138	532	3,802	2,702	681	114	538	2,718
	戸建	2,242	562	151	417	2,218	2,869	899	165	709	2,891
	マンション	1,583	572	227	322	1,593	3,729	1,420	365	987	3,789
	住宅以外建物全部	342	69	9	66	338	453	143	19	114	457
	住宅以外建物一部	24	5	0	4	25	50	9	3	9	46
	専任計	7,988	1,889	525	1,341	7,976	9,803	3,152	666	2,357	9,901
一般媒介	土地	4,117	369	27	285	4,181	1,279	259	32	244	1,276
	戸建	1,168	255	22	273	1,149	1,335	342	26	330	1,328
	マンション	540	213	19	152	597	1,921	600	68	624	1,846
	住宅以外建物全部	313	122	5	91	338	441	154	6	131	464
	住宅以外建物一部	9	2	0	4	7	51	13	2	8	55
	一般計	6,147	961	73	805	6,272	5,027	1,368	134	1,337	4,969
媒介計	土地	9,094	1,305	236	1,002	9,162	5,282	1,394	256	1,123	5,296
	戸建	4,158	1,027	236	829	4,124	5,759	1,701	318	1,369	5,773
	マンション	2,891	1,050	401	612	2,927	7,981	2,841	778	2,108	7,939
	住宅以外建物全部	807	235	23	202	817	1,141	392	36	313	1,185
	住宅以外建物一部	42	9	2	8	41	123	27	6	22	122
	媒介計	16,992	3,626	898	2,653	17,071	20,286	6,355	1,394	4,935	20,315
売主物件	土地	1,252	323	16	279	1,281	1,425	576	41	522	1,436
	戸建	2,207	1,108	70	1,007	2,240	3,173	2,490	153	2,213	3,289
	マンション	475	500	11	491	474	1,735	2,601	38	2,484	1,811
	住宅以外建物全部	135	49	4	51	129	146	115	4	118	139
	住宅以外建物一部	8	3	0	2	9	20	11	1	6	24
	売主計	4,077	1,983	101	1,830	4,133	6,499	5,793	237	5,343	6,699
代理物件	土地	221	26	2	24	220	111	45	2	32	125
	戸建	108	28	2	26	102	97	61	3	63	100
	マンション	49	43	1	45	46	184	86	1	106	163
	住宅以外建物全部	29	8	1	10	26	38	38	0	42	33
	住宅以外建物一部	2	1	0	0	3	2	0	0	1	1
	代理計	409	106	6	105	397	432	230	6	244	422
媒介以外計	土地	1,473	349	18	303	1,501	1,536	621	43	554	1,561
	戸建	2,315	1,136	72	1,033	2,342	3,270	2,551	156	2,276	3,389
	マンション	524	543	12	536	520	1,919	2,687	39	2,590	1,974
	住宅以外建物全部	164	57	5	61	155	184	153	4	160	172
	住宅以外建物一部	10	4	0	2	12	22	11	1	7	25
	媒介以外計	4,486	2,089	107	1,935	4,530	6,931	6,023	243	5,587	7,121
売物件	土地	10,567	1,654	254	1,305	10,663	6,818	2,015	299	1,677	6,857
	戸建	6,473	2,163	308	1,862	6,466	9,029	4,252	474	3,645	9,162
	マンション	3,415	1,593	413	1,148	3,447	9,900	5,528	817	4,698	9,913
	住宅以外建物全部	971	292	28	263	972	1,325	545	40	473	1,357
	住宅以外建物一部	52	13	2	10	53	145	38	7	29	147
	総計	21,478	5,715	1,005	4,588	21,601	27,217	12,378	1,637	10,522	27,436
賃貸物件	土地	377	49	5	48	373	276	62	14	61	263
	戸建	1,805	672	103	547	1,828	3,387	1,308	145	1,108	3,441
	マンション	25,972	10,153	1,499	8,495	26,133	62,665	27,573	3,045	24,348	62,842
	住宅以外建物全部	706	117	26	104	693	1,117	221	26	217	1,095
	住宅以外建物一部	2,817	490	67	416	2,824	7,101	1,480	154	1,295	7,131
	総計	31,677	11,481	1,700	9,610	31,851	74,546	30,644	3,384	27,029	74,772
総合計		53,155	17,196	2,705	14,198	53,452	101,763	43,022	5,021	37,551	102,208