

# 2017(平成29)年5月度 レインズシステム利用実績報告

(5月1日～31日)

この報告は標記期間内で当機構会員が物件情報登録・成約報告・検索等レインズシステムを利用した実績を集計したものです。

不動産流通市場の動向を表わしているものではないことにご注意ください。

\* 会員アクセス状況に「詳細検索」を追加しました。総アクセス件数の前月比・前年同月比は「詳細検索」を含めた件数で比較して算出しています。

## 〔東日本〕

### ●東日本会員アクセス状況

				件数 (件)	増減率(%)	
					前月比	前年同月比
登 録	売物件	媒介	専属	8,069	-3.7	3.1
			専任	15,552	-7.3	-3.8
			一般	9,834	0.7	-0.3
			媒介 計	33,455	-4.2	-1.2
		売り主	20,178	-5.9	-19.3	
		代理	987	-12.4	-10.6	
		売物件 計	54,620	-5.0	-8.9	
	賃貸物件		171,357	-6.1	-8.0	
	登録 計		225,977	-5.9	-8.3	
成約報告	売物件		7,601	-4.4	-2.8	
	賃貸物件		18,605	-11.4	-4.2	
	成約報告 計		26,206	-9.5	-3.8	
条件検索	売物件		6,942,084	-1.8	7.7	
	賃貸物件		2,989,136	-2.2	1.1	
	成約売物件		1,139,688	-0.8	11.5	
	成約賃貸物件		162,295	1.7	15.2	
	日報検索・会員検索		80,540	-13.9	72.3	
	条件検索 計		11,313,743	-1.8	6.6	
詳細検索	売物件		1,218,103	-3.1	5.8	
	賃貸物件		1,234,487	-4.1	-3.2	
	成約売物件		106,100	-1.5	8.9	
	成約賃貸物件		34,825	-26.4	-15.2	
	詳細検索 計		2,593,515	-3.9	1.1	
図面検索	売物件		13,782,810	-1.6	8.6	
	賃貸物件		8,157,034	-2.5	-1.3	
	成約売物件		1,514,587	-0.9	12.8	
	成約賃貸物件		139,059	5.7	20.9	
	図面検索 計		23,593,490	-1.8	5.3	
その他	変更・削除・再登録・図面登録			1,068,227	-1.9	-7.4
総アクセス	売物件(成約含む)			24,977,402	-1.7	8.5
	賃貸物件(成約含む)			13,793,287	-2.4	-1.3
	会員検索			50,469	-8.1	227.7
	総アクセス件数			38,821,158	-2.0	4.9

〈参考〉

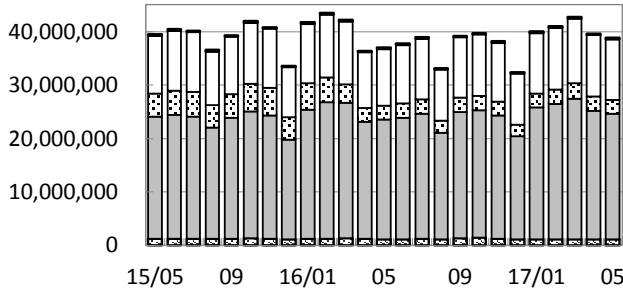
### ●東日本月末在庫状況(圏域)

				件数 (件)	増減率(%)	
					前月比	前年同月比
登 録	売物件	媒介	専属	26,185	1.0	-3.0
			専任	60,655	-0.6	-0.9
			一般	43,951	-0.6	-0.1
			媒介 計	130,791	-0.3	-1.1
		売り主	34,116	0.1	15.2	
		代理	2,476	0.0	-7.5	
		売物件 計	167,383	-0.2	1.7	
	賃貸物件		376,016	1.7	-4.0	
	在庫 計		543,399	1.1	-2.3	



公益財団法人 東日本不動産流通機構 2017(平成29)年6月12日  
〒101-0044 東京都千代田区鍛冶町2-3-2 神田センタービルディング2F TEL. 03-5296-9350

(件) 東日本会員アクセス状況推移



(参考)

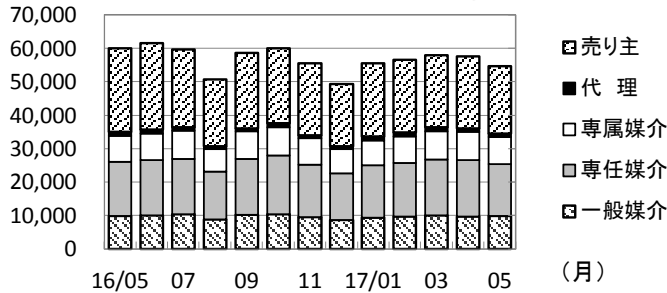
	16/4~16/5	17/4~17/5	前年比%
登録	507,260	465,997	91.9
成約	57,742	55,168	95.5
条件検索	21,039,668	22,839,908	108.6
詳細検索	5,144,194	5,292,494	102.9
図面検索	44,302,295	47,625,211	107.5
その他	2,362,693	2,156,985	91.3
総合計	73,413,852	78,435,763	106.8

2016年度計	
登録	2,884,778
成約	352,945
条件検索	131,238,303
詳細検索	31,168,260
図面検索	276,533,406
その他	14,344,802
総合計	456,522,494

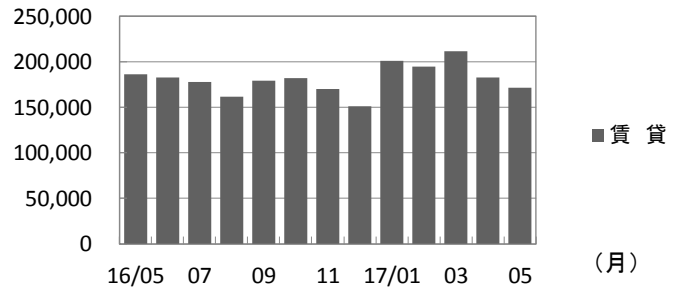
	2016年5月	6月	7月	8月	9月	10月	11月	12月	2017年1月	2月	3月	4月	5月
登録	246,303	243,973	237,383	212,723	237,901	241,791	225,656	200,580	256,439	251,307	269,765	240,020	225,977
成約	27,242	27,447	27,984	22,723	27,851	28,244	26,361	25,436	30,231	36,874	42,052	28,962	26,206
条件検索	10,610,307	10,963,340	11,345,339	9,576,286	11,313,318	11,470,583	11,041,660	9,500,652	11,293,012	11,569,509	12,124,936	11,526,165	11,313,743
詳細検索	2,565,099	2,618,256	2,648,246	2,299,837	2,643,053	2,709,087	2,609,887	2,206,632	2,655,276	2,756,272	2,877,520	2,698,979	2,593,515
図面検索	22,411,656	22,752,097	23,457,832	19,898,416	23,639,742	23,885,396	22,981,138	19,322,384	24,647,273	25,328,662	26,318,171	24,031,721	23,593,490
その他	1,152,972	1,166,951	1,220,362	1,132,279	1,319,449	1,405,676	1,277,700	1,092,688	1,141,780	1,087,507	1,137,717	1,088,758	1,068,227
総合計	37,013,579	37,772,064	38,937,146	33,142,264	39,181,314	39,740,777	38,162,402	32,348,372	40,024,011	41,030,131	42,770,161	39,614,605	38,821,158

\* その他は変更、削除、再登録、及び図面登録

(件) 東日本会員の売物件登録推移

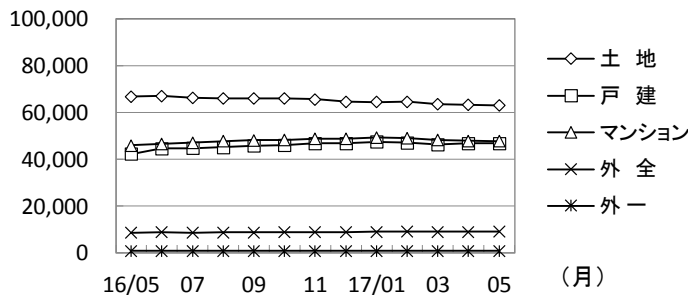


(件) 東日本会員の賃貸物件登録推移

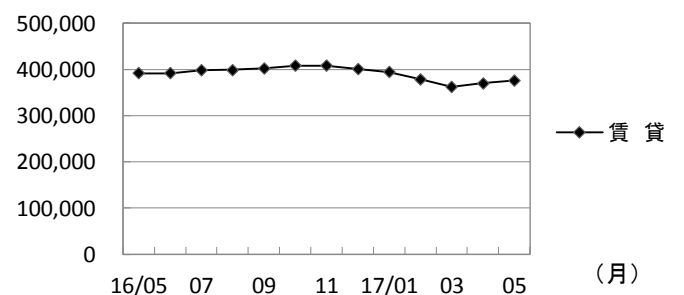


	2016年5月	6月	7月	8月	9月	10月	11月	12月	2017年1月	2月	3月	4月	5月	
売物件	売り主	25,018	25,918	23,307	20,108	22,480	22,451	21,515	18,593	21,790	21,671	21,564	21,454	20,178
	代理	1,104	1,156	1,001	868	954	1,076	957	917	1,194	1,135	1,103	1,127	987
	専属媒介	7,824	8,026	8,404	6,737	8,165	8,519	7,827	7,240	7,521	8,035	8,525	8,382	8,069
	専任媒介	16,174	16,457	16,592	14,278	16,820	17,579	15,813	14,013	15,527	16,048	16,745	16,785	15,552
	一般媒介	9,862	10,033	10,406	8,776	10,166	10,346	9,453	8,619	9,441	9,618	9,994	9,767	9,834
合計	59,982	61,590	59,710	50,767	58,585	59,971	55,565	49,382	55,473	56,507	57,931	57,515	54,620	
賃貸	186,321	182,383	177,673	161,956	179,316	181,820	170,091	151,198	200,966	194,800	211,834	182,505	171,357	
総合計	246,303	243,973	237,383	212,723	237,901	241,791	225,656	200,580	256,439	251,307	269,765	240,020	225,977	

(件) 東日本圏域の売物件在庫推移



(件) 東日本圏域の賃貸物件在庫推移



	2016年5月	6月	7月	8月	9月	10月	11月	12月	2017年1月	2月	3月	4月	5月	
売物件	土地	66,783	67,025	66,371	66,100	65,888	65,977	65,634	64,546	64,424	64,577	63,600	63,179	63,019
	戸建	42,271	44,551	44,733	45,144	45,771	46,113	46,886	46,704	47,453	47,165	46,355	46,918	46,715
	マンション	45,892	46,519	47,010	47,675	48,134	48,332	48,811	48,685	49,235	49,142	48,330	47,830	47,702
	外全	8,683	8,792	8,683	8,783	8,738	8,813	8,962	8,861	8,972	9,161	9,033	8,984	9,131
	外一	877	868	820	806	790	845	871	815	844	835	793	809	816
合計	164,506	167,755	167,617	168,508	169,321	170,080	171,164	169,611	170,928	170,880	168,111	167,720	167,383	
賃貸	391,772	391,707	398,031	398,827	402,079	408,233	407,730	400,845	394,568	378,916	362,574	369,705	376,016	
総合計	556,278	559,462	565,648	567,335	571,400	578,313	578,894	570,456	565,496	549,796	530,685	537,425	543,399	

\* 外全は住宅以外建物全部、外一は住宅以外建物一部

# 2017(平成29)年5月度 レインズシステム利用実績報告

(5月1日～31日)

## 〔首都圏〕

### ●首都圏会員アクセス状況

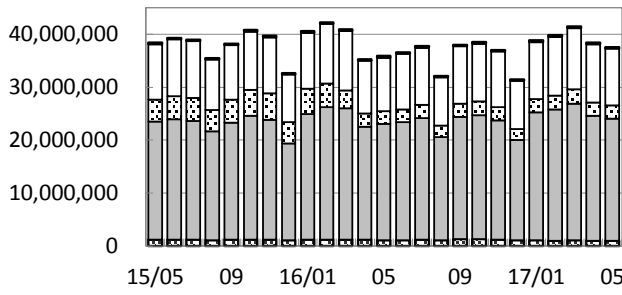
				件数 (件)	増減率(%)	
					前月比	前年同月比
登 録	売物件	媒介	専属	7,039	-3.8	3.0
			専任	11,785	-9.7	-3.6
			一般	6,885	0.2	-3.5
			媒介計	25,709	-5.6	-1.9
		売り主	18,306	-8.0	-22.0	
		代理	948	-13.3	-9.5	
		売物件計	44,963	-6.8	-11.4	
		賃貸物件	166,795	-6.2	-8.3	
		登録計	211,758	-6.3	-9.0	
	成約報告	売物件		5,796	-3.7	-2.3
賃貸物件			17,827	-10.4	-4.3	
成約報告計			23,623	-8.9	-3.8	
条件検索	売物件		6,534,180	-1.8	7.7	
	賃貸物件		2,975,498	-2.2	1.1	
	成約売物件		1,063,000	-0.7	11.1	
	成約賃貸物件		161,084	1.6	14.9	
	日報検索・会員検索		76,007	-15.1	80.3	
	条件検索計		10,809,769	-1.9	6.5	
詳細検索	売物件		1,091,213	-3.3	6.0	
	賃貸物件		1,228,432	-4.1	-3.3	
	成約売物件		91,866	-0.9	4.7	
	成約賃貸物件		34,691	-26.5	-15.2	
	詳細検索計		2,446,202	-4.0	0.7	
図面検索	売物件		13,347,905	-1.7	8.7	
	賃貸物件		8,135,599	-2.5	-1.3	
	成約売物件		1,451,155	-0.8	12.8	
	成約賃貸物件		138,796	5.9	20.9	
	図面検索計		23,073,455	-1.9	5.3	
その他	変更・削除・再登録・図面登録			1,010,319	-1.9	-8.1
総アクセス	売物件(成約含む)			23,802,718	-1.8	8.5
	賃貸物件(成約含む)			13,722,868	-2.5	-1.3
	会員検索			49,540	-8.5	241.9
	総アクセス件数			37,575,126	-2.1	4.8

### <参考>

#### ●首都圏月末在庫状況(圏域)

				件数 (件)	増減率(%)	
					前月比	前年同月比
登 録	売物件	媒介	専属	21,324	0.9	-1.9
			専任	38,410	-1.1	-0.6
			一般	24,422	-0.8	-1.8
			媒介計	84,156	-0.5	-1.3
		売り主	25,602	-0.5	15.3	
		代理	2,014	-0.2	-3.7	
		売物件計	111,772	-0.5	2.0	
		賃貸物件	359,714	1.7	-4.4	
		在庫計	471,486	1.2	-3.0	

### 首都圏会員アクセス状況推移



(参考)

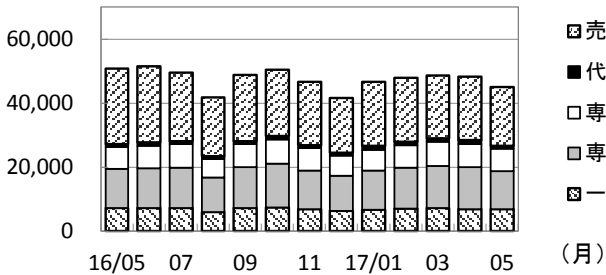
	16/4~16/5	17/4~17/5	前年比%
登録	479,399	437,858	91.3
成約	52,107	49,543	95.1
条件検索	20,137,972	21,826,354	108.4
詳細検索	4,874,225	4,995,353	102.5
図面検索	43,342,875	46,592,066	107.5
その他	2,253,323	2,039,954	90.5
総合計	71,139,901	75,941,128	106.7

2016年度計
2,719,023
318,375
125,585,985
29,488,096
270,613,049
13,671,349
442,395,877

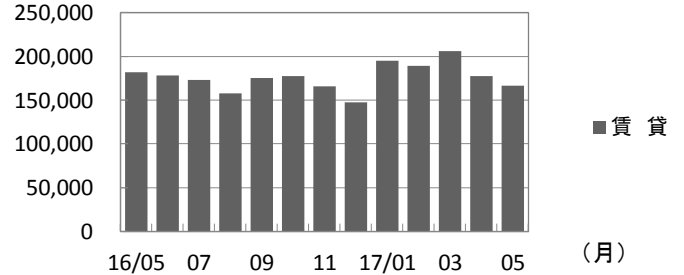
	2016年5月	6月	7月	8月	9月	10月	11月	12月	2017年1月	2月	3月	4月	5月
登録	232,700	229,632	222,934	199,610	224,110	227,807	212,461	189,034	241,950	237,404	254,682	226,100	211,758
成約	24,557	24,663	25,042	20,376	24,975	25,375	23,707	22,893	27,745	33,641	37,851	25,920	23,623
条件検索	10,153,092	10,481,813	10,854,452	9,147,114	10,830,729	10,970,609	10,574,520	9,103,342	10,812,741	11,073,088	11,599,605	11,016,585	10,809,769
詳細検索	2,428,420	2,473,641	2,499,035	2,173,514	2,498,699	2,558,795	2,469,177	2,095,623	2,510,012	2,613,430	2,721,945	2,549,151	2,446,202
図面検索	21,922,391	22,253,482	22,954,019	19,452,984	23,128,112	23,360,046	22,499,864	18,938,724	24,131,862	24,793,541	25,757,540	23,518,611	23,073,455
その他	1,099,596	1,111,448	1,161,440	1,078,838	1,263,896	1,348,712	1,220,872	1,041,607	1,082,295	1,031,767	1,077,151	1,029,635	1,010,319
総合計	35,860,756	36,574,679	37,716,922	32,072,436	37,970,521	38,491,344	37,000,601	31,391,223	38,806,605	39,782,871	41,448,774	38,366,002	37,575,126

\* その他は変更、削除、再登録、及び図面登録

### 首都圏会員の売物件登録推移

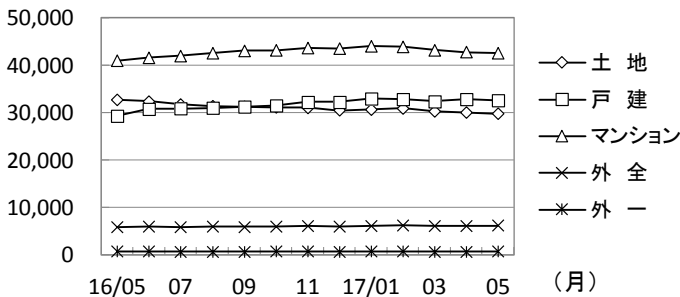


### 首都圏会員の賃貸物件登録推移

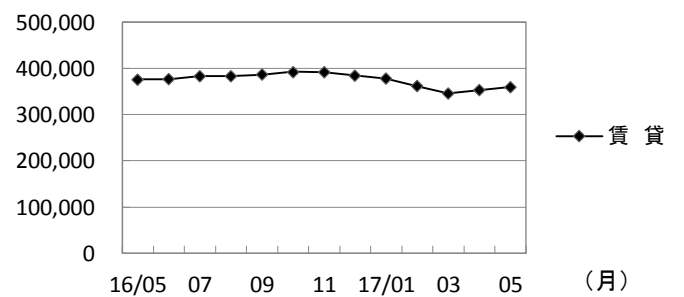


	2016年5月	6月	7月	8月	9月	10月	11月	12月	2017年1月	2月	3月	4月	5月	
売物件	売り主	23,474	23,765	21,397	18,432	20,802	20,709	19,770	17,086	20,135	19,921	19,721	19,902	18,306
	代理	1,048	1,087	945	835	876	1,027	927	887	1,134	1,102	1,051	1,093	948
	専属媒介	6,834	7,030	7,282	5,850	7,172	7,590	6,934	6,439	6,625	7,128	7,563	7,317	7,039
	専任媒介	12,230	12,477	12,588	10,713	12,847	13,679	12,182	11,013	12,106	12,663	13,092	13,055	11,785
	一般媒介	7,135	7,093	7,250	5,957	7,155	7,320	6,774	6,199	6,689	7,044	7,224	6,870	6,885
合計	50,721	51,452	49,462	41,787	48,852	50,325	46,587	41,624	46,689	47,858	48,651	48,237	44,963	
賃貸	181,979	178,180	173,472	157,823	175,258	177,482	165,874	147,410	195,261	189,546	206,031	177,863	166,795	
総合計	232,700	229,632	222,934	199,610	224,110	227,807	212,461	189,034	241,950	237,404	254,682	226,100	211,758	

### 首都圏圏域の売物件在庫推移



### 首都圏圏域の賃貸物件在庫推移



	2016年5月	6月	7月	8月	9月	10月	11月	12月	2017年1月	2月	3月	4月	5月	
売物件	土地	32,679	32,386	31,729	31,351	31,229	31,142	31,037	30,463	30,652	30,934	30,274	29,985	29,784
	戸建	29,270	30,817	30,832	30,954	31,257	31,536	32,249	32,243	32,987	32,879	32,374	32,863	32,566
	マンション	40,951	41,593	41,952	42,586	43,031	43,129	43,632	43,491	43,978	43,837	43,197	42,740	42,546
	外全	5,908	5,941	5,887	5,969	5,918	5,987	6,100	6,032	6,149	6,265	6,102	6,067	6,172
	外一	740	730	689	679	661	712	725	679	708	702	673	685	704
合計	109,548	111,467	111,089	111,539	112,096	112,506	113,743	112,908	114,474	114,617	112,620	112,340	111,772	
賃貸	376,391	376,883	382,902	383,615	386,734	392,534	391,749	384,950	378,167	361,900	346,077	353,608	359,714	
総合計	485,939	488,350	493,991	495,154	498,830	505,040	505,492	497,858	492,641	476,517	458,697	465,948	471,486	

\* 外全は住宅以外建物全部、外一は住宅以外建物一部

# 東日本会員登録状況

(2017年05月度)

		前月末在庫	当月登録	当月成約	当月削除	当月末在庫
専属媒介	土地	7,885	2,042	458	1,489	7,970
	戸建	6,066	1,726	504	1,230	6,038
	マンション	10,518	3,783	1,243	2,328	10,716
	住宅以外建物全部	1,520	467	73	384	1,519
	住宅以外建物一部	113	51	6	31	127
	専属計	26,102	8,069	2,284	5,462	26,370
専任媒介	土地	25,349	4,526	747	3,747	25,341
	戸建	15,125	3,912	941	3,086	14,941
	マンション	17,920	6,116	1,733	4,408	17,803
	住宅以外建物全部	3,097	909	83	776	3,149
	住宅以外建物一部	304	89	5	75	294
	専任計	61,795	15,552	3,509	12,092	61,528
一般媒介	土地	20,103	2,653	196	2,745	19,862
	戸建	8,866	2,107	234	1,982	8,843
	マンション	12,474	4,145	309	4,053	12,354
	住宅以外建物全部	3,251	878	29	747	3,356
	住宅以外建物一部	228	51	5	57	236
	一般計	44,922	9,834	773	9,584	44,651
媒介計	土地	53,337	9,221	1,401	7,981	53,173
	戸建	30,057	7,745	1,679	6,298	29,822
	マンション	40,912	14,044	3,285	10,789	40,873
	住宅以外建物全部	7,868	2,254	185	1,907	8,024
	住宅以外建物一部	645	191	16	163	657
	媒介計	132,819	33,455	6,566	27,138	132,549
売主物件	土地	9,366	3,021	188	2,851	9,350
	戸建	16,691	8,373	612	7,722	16,733
	マンション	7,225	8,104	163	7,917	7,256
	住宅以外建物全部	1,087	585	12	584	1,073
	住宅以外建物一部	114	95	18	77	114
	売主計	34,483	20,178	993	19,151	34,526
代理物件	土地	923	192	1	185	930
	戸建	535	201	15	197	524
	マンション	825	433	23	393	844
	住宅以外建物全部	221	147	3	143	231
	住宅以外建物一部	35	14	0	17	32
	代理計	2,539	987	42	935	2,561
媒介以外計	土地	10,289	3,213	189	3,036	10,280
	戸建	17,226	8,574	627	7,919	17,257
	マンション	8,050	8,537	186	8,310	8,100
	住宅以外建物全部	1,308	732	15	727	1,304
	住宅以外建物一部	149	109	18	94	146
	媒介以外計	37,022	21,165	1,035	20,086	37,087
売物件 合計	土地	63,626	12,434	1,590	11,017	63,453
	戸建	47,283	16,319	2,306	14,217	47,079
	マンション	48,962	22,581	3,471	19,099	48,973
	住宅以外建物全部	9,176	2,986	200	2,634	9,328
	住宅以外建物一部	794	300	34	257	803
	総計	169,841	54,620	7,601	47,224	169,636
賃貸物件 合計	土地	1,545	280	28	220	1,577
	戸建	13,087	5,420	692	4,779	13,036
	マンション	296,769	152,406	16,162	129,187	303,826
	住宅以外建物全部	7,115	1,657	163	1,481	7,128
	住宅以外建物一部	52,229	11,594	1,560	10,859	51,404
	総計	370,745	171,357	18,605	146,526	376,971
総合計		540,586	225,977	26,206	193,750	546,607

\* 取引態様の変更等により「前月末在庫+当月登録-当月成約-当月削除」が「当月末在庫」の数と必ずしも一致しないものもあります。

# 首都圏会員登録状況

(2017年05月度)

		前月末在庫	当月登録	当月成約	当月削除	当月末在庫
専属媒介	土地	5,540	1,619	372	1,157	5,624
	戸建	5,061	1,452	424	1,038	5,037
	マンション	9,916	3,523	1,133	2,221	10,074
	住宅以外建物全部	1,255	395	56	343	1,243
	住宅以外建物一部	105	50	6	30	119
	専属計	21,877	7,039	1,991	4,789	22,097
専任媒介	土地	12,984	2,618	430	2,194	12,955
	戸建	10,506	2,795	625	2,343	10,297
	マンション	15,989	5,549	1,460	4,110	15,884
	住宅以外建物全部	2,174	737	54	615	2,242
	住宅以外建物一部	268	86	5	70	260
	専任計	41,921	11,785	2,574	9,332	41,638
一般媒介	土地	8,852	1,239	88	1,250	8,779
	戸建	5,134	1,312	115	1,275	5,104
	マンション	10,900	3,617	258	3,561	10,782
	住宅以外建物全部	2,269	672	18	578	2,347
	住宅以外建物一部	194	45	3	49	206
	一般計	27,349	6,885	482	6,713	27,218
媒介計	土地	27,376	5,476	890	4,601	27,358
	戸建	20,701	5,559	1,164	4,656	20,438
	マンション	36,805	12,689	2,851	9,892	36,740
	住宅以外建物全部	5,698	1,804	128	1,536	5,832
	住宅以外建物一部	567	181	14	149	585
	媒介計	91,147	25,709	5,047	20,834	90,953
売主物件	土地	5,806	2,340	110	2,349	5,687
	戸建	13,062	7,423	438	6,984	13,064
	マンション	6,803	7,899	136	7,746	6,828
	住宅以外建物全部	930	553	9	550	922
	住宅以外建物一部	105	91	18	76	102
	売主計	26,706	18,306	711	17,705	26,603
代理物件	土地	729	165	1	164	732
	戸建	483	192	11	188	477
	マンション	812	430	23	391	831
	住宅以外建物全部	214	147	3	142	224
	住宅以外建物一部	35	14	0	17	32
	代理計	2,273	948	38	902	2,296
媒介以外計	土地	6,535	2,505	111	2,513	6,419
	戸建	13,545	7,615	449	7,172	13,541
	マンション	7,615	8,329	159	8,137	7,659
	住宅以外建物全部	1,144	700	12	692	1,146
	住宅以外建物一部	140	105	18	93	134
	媒介以外計	28,979	19,254	749	18,607	28,899
売物件合計	土地	33,911	7,981	1,001	7,114	33,777
	戸建	34,246	13,174	1,613	11,828	33,979
	マンション	44,420	21,018	3,010	18,029	44,399
	住宅以外建物全部	6,842	2,504	140	2,228	6,978
	住宅以外建物一部	707	286	32	242	719
	総計	120,126	44,963	5,796	39,441	119,852
賃貸物件合計	土地	1,220	224	23	176	1,245
	戸建	11,974	4,974	622	4,399	11,927
	マンション	287,022	148,908	15,571	126,247	294,112
	住宅以外建物全部	6,515	1,557	143	1,372	6,557
	住宅以外建物一部	49,738	11,132	1,468	10,473	48,929
	総計	356,469	166,795	17,827	142,667	362,770
総合計		476,595	211,758	23,623	182,108	482,622

\* 取引態様の変更等により「前月末在庫+当月登録-当月成約-当月削除」が「当月末在庫」の数と必ずしも一致しないものもあります。

首都圏会員登録状況（都県別①）（2017年05月度）

		東 京					埼 玉				
		前月末在庫	当月登録	当月成約	当月削除	当月末在庫	前月末在庫	当月登録	当月成約	当月削除	当月末在庫
専属媒介	土地	2,124	765	151	558	2,180	1,138	246	53	199	1,131
	戸建	2,191	645	197	468	2,163	701	186	51	143	693
	マンション	6,831	2,470	700	1,665	6,930	621	189	79	109	624
	住宅以外建物全部	799	252	33	230	785	138	37	3	36	134
	住宅以外建物一部	79	41	6	28	86	4	1	0	0	5
	専属計	12,024	4,173	1,087	2,949	12,144	2,602	659	186	487	2,587
専任媒介	土地	3,697	899	118	793	3,684	3,161	544	118	465	3,116
	戸建	3,580	1,031	209	905	3,485	2,073	553	132	437	2,048
	マンション	10,021	3,676	805	2,810	10,029	1,500	438	190	292	1,444
	住宅以外建物全部	1,237	471	29	394	1,283	319	76	5	55	333
	住宅以外建物一部	197	68	4	58	185	23	3	0	6	19
	専任計	18,732	6,145	1,165	4,960	18,666	7,076	1,614	445	1,255	6,960
一般媒介	土地	2,572	547	35	497	2,591	937	156	18	137	948
	戸建	2,176	634	44	608	2,175	622	163	16	143	635
	マンション	8,443	2,731	172	2,768	8,280	488	131	22	147	465
	住宅以外建物全部	1,472	438	6	400	1,504	220	71	0	45	251
	住宅以外建物一部	144	36	2	43	153	9	0	0	0	10
	一般計	14,807	4,386	259	4,316	14,703	2,276	521	56	472	2,309
媒介計	土地	8,393	2,211	304	1,848	8,455	5,236	946	189	801	5,195
	戸建	7,947	2,310	450	1,981	7,823	3,396	902	199	723	3,376
	マンション	25,295	8,877	1,677	7,243	25,239	2,609	758	291	548	2,533
	住宅以外建物全部	3,508	1,161	68	1,024	3,572	677	184	8	136	718
	住宅以外建物一部	420	145	12	129	424	36	4	0	6	34
	媒介計	45,563	14,704	2,511	12,225	45,513	11,954	2,794	687	2,214	11,856
売主物件	土地	1,751	1,218	22	1,183	1,764	1,397	382	33	363	1,380
	戸建	4,888	3,243	134	3,074	4,929	3,170	1,077	85	999	3,162
	マンション	5,094	6,266	92	6,201	5,071	399	153	11	128	413
	住宅以外建物全部	612	407	7	424	586	94	43	0	41	96
	住宅以外建物一部	86	82	18	65	85	4	1	0	2	3
	売主計	12,431	11,216	273	10,947	12,435	5,064	1,656	129	1,533	5,054
代理物件	土地	322	118	0	111	326	145	12	0	19	138
	戸建	221	109	6	99	222	71	15	2	16	69
	マンション	682	362	18	342	693	36	27	3	13	42
	住宅以外建物全部	150	94	1	95	155	17	0	0	1	15
	住宅以外建物一部	32	14	0	16	30	1	0	0	0	1
	代理計	1,407	697	25	663	1,426	270	54	5	49	265
媒介以外計	土地	2,073	1,336	22	1,294	2,090	1,542	394	33	382	1,518
	戸建	5,109	3,352	140	3,173	5,151	3,241	1,092	87	1,015	3,231
	マンション	5,776	6,628	110	6,543	5,764	435	180	14	141	455
	住宅以外建物全部	762	501	8	519	741	111	43	0	42	111
	住宅以外建物一部	118	96	18	81	115	5	1	0	2	4
	媒介以外計	13,838	11,913	298	11,610	13,861	5,334	1,710	134	1,582	5,319
売物件合計	土地	10,466	3,547	326	3,142	10,545	6,778	1,340	222	1,183	6,713
	戸建	13,056	5,662	590	5,154	12,974	6,637	1,994	286	1,738	6,607
	マンション	31,071	15,505	1,787	13,786	31,003	3,044	938	305	689	2,988
	住宅以外建物全部	4,270	1,662	76	1,543	4,313	788	227	8	178	829
	住宅以外建物一部	538	241	30	210	539	41	5	0	8	38
	総計	59,401	26,617	2,809	23,835	59,374	17,288	4,504	821	3,796	17,175
賃貸物件合計	土地	216	47	3	42	218	376	67	8	57	378
	戸建	5,771	2,624	277	2,350	5,768	1,606	701	87	577	1,643
	マンション	192,467	109,616	10,524	93,308	198,251	24,794	9,678	1,110	8,087	25,275
	住宅以外建物全部	3,836	967	73	886	3,844	1,074	259	34	182	1,117
	住宅以外建物一部	38,442	9,182	1,181	8,730	37,713	2,723	442	72	398	2,695
	総計	240,732	122,436	12,058	105,316	245,794	30,573	11,147	1,311	9,301	31,108
総 合 計		300,133	149,053	14,867	129,151	305,168	47,861	15,651	2,132	13,097	48,283

首都圏会員登録状況（都県別②）（2017年05月度）

		千 葉					神 奈 川				
		前月末在庫	当月登録	当月成約	当月削除	当月末在庫	前月末在庫	当月登録	当月成約	当月削除	当月末在庫
専属媒介	土地	1,008	208	64	145	1,003	1,270	400	104	255	1,310
	戸建	647	198	64	122	658	1,522	423	112	305	1,523
	マンション	588	182	71	103	596	1,876	682	283	344	1,924
	住宅以外建物全部	109	34	2	26	113	209	72	18	51	211
	住宅以外建物一部	7	3	0	0	10	15	5	0	2	18
	専属計	2,359	625	201	396	2,380	4,892	1,582	517	957	4,986
専任媒介	土地	3,470	547	84	479	3,443	2,656	628	110	457	2,712
	戸建	2,135	463	144	377	2,065	2,718	748	140	624	2,699
	マンション	1,396	422	200	234	1,374	3,072	1,013	265	774	3,037
	住宅以外建物全部	280	62	4	63	276	338	128	16	103	350
	住宅以外建物一部	21	4	0	4	21	27	11	1	2	35
	専任計	7,302	1,498	432	1,157	7,179	8,811	2,528	532	1,960	8,833
一般媒介	土地	4,056	313	19	379	3,977	1,287	223	16	237	1,263
	戸建	1,068	209	29	215	1,047	1,268	306	26	309	1,247
	マンション	474	193	23	153	501	1,485	562	41	493	1,536
	住宅以外建物全部	218	51	3	45	220	359	112	9	88	372
	住宅以外建物一部	6	3	0	2	7	35	6	1	4	36
	一般計	5,822	769	74	794	5,752	4,444	1,209	93	1,131	4,454
媒介計	土地	8,534	1,068	167	1,003	8,423	5,213	1,251	230	949	5,285
	戸建	3,850	870	237	714	3,770	5,508	1,477	278	1,238	5,469
	マンション	2,458	797	294	490	2,471	6,443	2,257	589	1,611	6,497
	住宅以外建物全部	607	147	9	134	609	906	312	43	242	933
	住宅以外建物一部	34	10	0	6	38	77	22	2	8	89
	媒介計	15,483	2,892	707	2,347	15,311	18,147	5,319	1,142	4,048	18,273
売主物件	土地	1,102	294	16	278	1,104	1,556	446	39	525	1,439
	戸建	1,858	383	56	932	1,851	3,146	2,120	163	1,979	3,122
	マンション	206	128	13	119	204	1,104	1,352	20	1,298	1,140
	住宅以外建物全部	88	20	0	24	84	136	83	2	61	156
	住宅以外建物一部	5	1	0	0	6	10	7	0	9	8
	売主計	3,259	1,426	85	1,353	3,249	5,952	4,008	224	3,872	5,865
代理物件	土地	174	26	0	13	194	88	9	1	21	74
	戸建	91	22	0	24	90	100	46	3	49	96
	マンション	17	12	0	8	19	77	29	2	28	77
	住宅以外建物全部	15	5	1	4	17	32	48	1	42	37
	住宅以外建物一部	0	0	0	0	0	2	0	0	1	1
	代理計	297	65	1	49	320	299	132	7	141	285
媒介以外計	土地	1,276	320	16	291	1,298	1,644	455	40	546	1,513
	戸建	1,949	1,005	56	956	1,941	3,246	2,166	166	2,028	3,218
	マンション	223	140	13	127	223	1,181	1,381	22	1,326	1,217
	住宅以外建物全部	103	25	1	28	101	168	131	3	103	193
	住宅以外建物一部	5	1	0	0	6	12	7	0	10	9
	媒介以外計	3,556	1,491	86	1,402	3,569	6,251	4,140	231	4,013	6,150
売物件	土地	9,810	1,388	183	1,294	9,721	6,857	1,706	270	1,495	6,798
	戸建	5,799	1,875	293	1,670	5,711	8,754	3,643	444	3,266	8,687
	マンション	2,681	937	307	617	2,694	7,624	3,638	611	2,937	7,714
	住宅以外建物全部	710	172	10	162	710	1,074	443	46	345	1,126
	住宅以外建物一部	39	11	0	6	44	89	29	2	18	98
	総計	19,039	4,383	793	3,749	18,880	24,398	9,459	1,373	8,061	24,423
賃貸物件	土地	347	50	2	39	356	281	60	10	38	293
	戸建	1,552	563	107	473	1,535	3,045	1,086	151	999	2,981
	マンション	19,814	7,981	1,586	5,526	20,683	49,947	21,633	2,351	19,326	49,903
	住宅以外建物全部	480	107	13	74	500	1,125	224	23	230	1,096
	住宅以外建物一部	2,311	429	76	363	2,301	6,262	1,079	139	982	6,220
	総計	24,504	9,130	1,784	6,475	25,375	60,660	24,082	2,674	21,575	60,493
総 合 計		43,543	13,513	2,577	10,224	44,255	85,058	33,541	4,047	29,636	84,916



# 東日本圏域 登録状況

(2017年05月度)

		前月末在庫	当月登録	当月成約	当月削除	当月末在庫
専属媒介	土地	7,812	2,027	457	1,475	7,898
	戸建	6,043	1,713	506	1,219	6,013
	マンション	10,468	3,733	1,244	2,299	10,646
	住宅以外建物全部	1,493	464	74	374	1,501
	住宅以外建物一部	112	51	6	30	127
	専属計	25,928	7,988	2,287	5,397	26,185
専任媒介	土地	25,179	4,500	746	3,714	25,178
	戸建	14,910	3,805	937	2,988	14,722
	マンション	17,561	5,875	1,733	4,235	17,378
	住宅以外建物全部	3,022	873	82	746	3,067
	住宅以外建物一部	321	91	10	73	310
	専任計	60,993	15,144	3,508	11,756	60,655
一般媒介	土地	20,003	2,655	195	2,741	19,769
	戸建	8,750	2,017	233	1,891	8,726
	マンション	12,083	3,934	309	3,852	11,952
	住宅以外建物全部	3,172	837	25	717	3,268
	住宅以外建物一部	229	49	5	56	236
	一般計	44,237	9,492	767	9,257	43,951
媒介計	土地	52,994	9,182	1,398	7,930	52,845
	戸建	29,703	7,535	1,676	6,098	29,461
	マンション	40,112	13,542	3,286	10,386	39,976
	住宅以外建物全部	7,687	2,174	181	1,837	7,836
	住宅以外建物一部	662	191	21	159	673
	媒介計	131,158	32,624	6,562	26,410	130,791
売主物件	土地	9,296	3,010	189	2,837	9,282
	戸建	16,690	8,355	613	7,696	16,739
	マンション	6,904	7,912	161	7,749	6,910
	住宅以外建物全部	1,085	581	11	578	1,074
	住宅以外建物一部	111	95	18	77	111
	売主計	34,086	19,953	992	18,937	34,116
代理物件	土地	889	178	1	175	892
	戸建	525	200	15	195	515
	マンション	814	412	23	389	816
	住宅以外建物全部	212	134	3	132	221
	住宅以外建物一部	36	14	0	18	32
	代理計	2,476	938	42	909	2,476
媒介以外計	土地	10,185	3,188	190	3,012	10,174
	戸建	17,215	8,555	628	7,891	17,254
	マンション	7,718	8,324	184	8,138	7,726
	住宅以外建物全部	1,297	715	14	710	1,295
	住宅以外建物一部	147	109	18	95	143
	媒介以外計	36,562	20,891	1,034	19,846	36,592
売物件 合計	土地	63,179	12,370	1,588	10,942	63,019
	戸建	46,918	16,090	2,304	13,989	46,715
	マンション	47,830	21,866	3,470	18,524	47,702
	住宅以外建物全部	8,984	2,889	195	2,547	9,131
	住宅以外建物一部	809	300	39	254	816
	総計	167,720	53,515	7,596	46,256	167,383
賃貸物件 合計	土地	1,546	277	28	221	1,574
	戸建	12,985	5,346	691	4,710	12,930
	マンション	295,991	152,139	16,118	128,911	303,101
	住宅以外建物全部	7,096	1,643	163	1,468	7,108
	住宅以外建物一部	52,087	11,571	1,559	10,796	51,303
	総計	369,705	170,976	18,559	146,106	376,016
総合計		537,425	224,491	26,155	192,362	543,399

\* 取引態様の変更等により「前月末在庫+当月登録-当月成約-当月削除」が「当月末在庫」の数と必ずしも一致しないものもあります。

# 首都圏圏域登録状況

(2017年05月度)

		前月末在庫	当月登録	当月成約	当月削除	当月末在庫
専属媒介	土地	5,108	1,532	364	1,073	5,198
	戸建	4,938	1,409	425	1,001	4,909
	マンション	9,815	3,422	1,128	2,160	9,940
	住宅以外建物全部	1,168	366	55	313	1,161
	住宅以外建物一部	100	51	6	29	116
	専属計	21,129	6,780	1,978	4,576	21,324
専任媒介	土地	11,400	2,400	420	1,988	11,363
	戸建	9,820	2,601	609	2,209	9,568
	マンション	15,451	5,203	1,451	3,857	15,262
	住宅以外建物全部	1,906	648	52	549	1,952
	住宅以外建物一部	268	87	5	66	265
	専任計	38,845	10,939	2,537	8,669	38,410
一般媒介	土地	7,417	1,043	82	1,110	7,299
	戸建	4,755	1,172	112	1,137	4,723
	マンション	10,332	3,341	257	3,304	10,196
	住宅以外建物全部	1,940	585	13	503	2,008
	住宅以外建物一部	185	42	3	47	196
	一般計	24,629	6,183	467	6,101	24,422
媒介計	土地	23,925	4,975	866	4,171	23,860
	戸建	19,513	5,182	1,146	4,347	19,200
	マンション	35,598	11,966	2,836	9,321	35,398
	住宅以外建物全部	5,014	1,599	120	1,365	5,121
	住宅以外建物一部	553	180	14	142	577
	媒介計	84,603	23,902	4,982	19,346	84,156
売主物件	土地	5,483	2,266	112	2,288	5,348
	戸建	12,910	7,417	431	6,963	12,935
	マンション	6,362	7,669	135	7,535	6,367
	住宅以外建物全部	865	528	8	528	855
	住宅以外建物一部	98	91	18	74	97
	売主計	25,718	17,971	704	17,388	25,602
代理物件	土地	577	138	1	142	576
	戸建	440	181	11	179	431
	マンション	780	403	22	383	781
	住宅以外建物全部	188	128	3	126	196
	住宅以外建物一部	34	14	0	18	30
	代理計	2,019	864	37	848	2,014
媒介以外計	土地	6,060	2,404	113	2,430	5,924
	戸建	13,350	7,598	442	7,142	13,366
	マンション	7,142	8,072	157	7,918	7,148
	住宅以外建物全部	1,053	656	11	654	1,051
	住宅以外建物一部	132	105	18	92	127
	媒介以外計	27,737	18,835	741	18,236	27,616
売物件 合計	土地	29,985	7,379	979	6,601	29,784
	戸建	32,863	12,780	1,588	11,489	32,566
	マンション	42,740	20,038	2,993	17,239	42,546
	住宅以外建物全部	6,067	2,255	131	2,019	6,172
	住宅以外建物一部	685	285	32	234	704
	総計	112,340	42,737	5,723	37,582	111,772
賃貸物件 合計	土地	1,181	214	23	176	1,196
	戸建	11,720	4,851	617	4,292	11,662
	マンション	285,219	148,040	15,489	125,674	292,096
	住宅以外建物全部	6,354	1,532	144	1,342	6,400
	住宅以外建物一部	49,134	11,037	1,466	10,345	48,360
	総計	353,608	165,674	17,739	141,829	359,714
総合計		465,948	208,411	23,462	179,411	471,486

\* 取引態様の変更等により「前月末在庫+当月登録-当月成約-当月削除」が「当月末在庫」の数と必ずしも一致しないものもあります。

首都圏圏域登録状況（都県別①）（2017年05月度）

		東 京					埼 玉				
		前月末在庫	当月登録	当月成約	当月削除	当月末在庫	前月末在庫	当月登録	当月成約	当月削除	当月末在庫
専属媒介	土 地	1,529	618	137	440	1,571	1,153	61	207	1,146	
	戸 建	1,877	547	197	391	1,829	756	53	152	777	
	マンション	5,982	2,080	590	1,455	6,013	803	106	145	828	
	住宅以外建物全部	570	185	27	143	585	190	3	55	177	
	住宅以外建物一部	71	41	6	28	78	5	0	0	7	
専 属 計	10,029	3,471	957	2,457	10,076	2,907	813	223	559	2,935	
専任媒介	土 地	1,676	567	91	472	1,670	3,220	593	117	499	3,194
	戸 建	2,330	695	160	646	2,217	2,240	143	476	2,240	
	マンション	8,250	2,859	691	2,210	8,158	1,839	575	213	398	1,792
	住宅以外建物全部	747	293	26	263	751	399	94	5	77	406
	住宅以外建物一部	185	63	3	56	171	21	5	1	5	20
専 任 計	13,188	4,477	971	3,647	12,967	7,719	1,901	479	1,455	7,652	
一般媒介	土 地	950	308	26	304	937	954	161	16	142	966
	戸 建	1,517	437	39	411	1,509	697	187	17	172	711
	マンション	7,234	2,197	168	2,246	7,064	667	233	24	219	671
	住宅以外建物全部	887	277	6	257	897	322	97	2	67	357
	住宅以外建物一部	119	29	2	38	126	10	0	0	0	10
一 般 計	10,707	3,248	241	3,256	10,533	2,650	678	59	600	2,715	
媒介計	土 地	4,155	1,493	254	1,216	4,178	5,327	1,016	194	848	5,306
	戸 建	5,724	1,679	396	1,448	5,555	3,693	1,047	213	800	3,728
	マンション	21,466	7,136	1,449	5,911	21,235	3,309	1,083	343	762	3,291
	住宅以外建物全部	2,204	755	59	663	2,233	911	239	10	199	940
	住宅以外建物一部	375	133	11	122	375	36	7	1	5	37
媒 介 計	33,924	11,196	2,169	9,360	33,576	13,276	3,392	761	2,614	13,302	
売主物件	土 地	1,253	950	22	974	1,207	1,476	452	34	426	1,464
	戸 建	3,889	2,680	111	2,573	3,891	3,645	1,433	86	1,328	3,664
	マンション	3,449	4,261	78	4,184	3,449	689	595	12	564	708
	住宅以外建物全部	460	317	5	326	445	131	57	0	59	129
	住宅以外建物一部	63	72	18	52	65	8	2	0	6	4
売 主 計	9,114	8,280	234	8,109	9,057	5,949	2,539	132	2,383	5,969	
代理物件	土 地	122	64	0	63	123	128	16	0	23	121
	戸 建	144	83	7	81	137	92	21	1	22	89
	マンション	444	266	13	263	439	101	28	2	15	109
	住宅以外建物全部	100	67	1	67	104	26	5	0	7	25
	住宅以外建物一部	27	13	0	15	25	1	0	0	0	1
代 理 計	837	493	21	489	828	348	70	3	67	345	
媒介以外計	土 地	1,375	1,014	22	1,037	1,330	1,604	468	34	449	1,585
	戸 建	4,033	2,763	118	2,654	4,028	3,737	1,454	87	1,350	3,753
	マンション	3,893	4,527	91	4,447	3,888	790	623	14	579	817
	住宅以外建物全部	560	384	6	393	549	157	62	0	66	154
	住宅以外建物一部	90	85	18	67	90	9	2	0	6	5
媒 介 以 外 計	9,951	8,773	255	8,598	9,885	6,297	2,609	135	2,450	6,314	
売物件	土 地	5,530	2,507	276	2,253	5,508	6,931	1,484	228	1,297	6,891
	戸 建	9,757	4,442	514	4,102	9,583	7,430	2,501	300	2,150	7,481
	マンション	25,359	11,663	1,540	10,358	25,123	4,099	1,706	357	1,341	4,108
	住宅以外建物全部	2,764	1,139	65	1,056	2,782	1,068	301	10	265	1,094
	住宅以外建物一部	465	218	29	189	465	45	9	1	11	42
合 計	43,875	19,969	2,424	17,958	43,461	19,573	6,001	896	5,064	19,616	
賃貸物件	土 地	150	37	2	36	149	393	70	8	61	394
	戸 建	4,686	2,140	260	1,957	4,610	1,832	765	93	643	1,860
	マンション	167,191	98,194	9,653	83,980	171,774	31,195	12,106	1,430	10,168	31,685
	住宅以外建物全部	3,163	844	64	786	3,156	1,366	329	38	237	1,421
	住宅以外建物一部	35,863	8,624	1,147	8,139	35,202	3,267	529	77	479	3,240
合 計	211,053	109,839	11,126	94,898	214,891	38,053	13,799	1,646	11,588	38,600	
総 合 計		254,928	129,808	13,550	112,856	258,352	57,626	19,800	2,542	16,652	58,216

首都圏圏域登録状況（都県別②）（2017年05月度）

		千 葉					神 奈 川				
		前月末在庫	当月登録	当月成約	当月削除	当月末在庫	前月末在庫	当月登録	当月成約	当月削除	当月末在庫
専属媒介	土地	1,180	248	67	176	1,180	1,246	404	99	250	1,301
	戸建	743	222	63	154	748	1,562	414	112	304	1,555
	マンション	755	251	107	133	768	2,275	816	325	427	2,331
	住宅以外建物全部	156	44	5	41	152	252	89	20	74	247
	住宅以外建物一部	6	3	0	0	9	18	5	0	1	22
専属計	2,840	768	242	504	2,857	5,353	1,728	556	1,056	5,456	
専任媒介	土地	3,835	592	89	529	3,797	2,669	648	123	488	2,702
	戸建	2,331	491	148	422	2,242	2,919	781	158	665	2,869
	マンション	1,609	506	227	295	1,583	3,753	1,263	320	954	3,729
	住宅以外建物全部	338	95	4	87	342	422	166	17	122	453
	住宅以外建物一部	23	4	0	2	24	39	15	1	3	50
専任計	8,136	1,688	468	1,335	7,988	9,802	2,873	619	2,232	9,803	
一般媒介	土地	4,220	322	20	412	4,117	1,293	252	20	252	1,279
	戸建	1,191	230	30	234	1,168	1,350	318	26	320	1,335
	マンション	533	210	23	190	540	1,888	701	42	649	1,921
	住宅以外建物全部	308	79	2	72	313	423	132	3	107	441
	住宅以外建物一部	11	3	0	6	9	45	10	1	3	51
一般計	6,263	844	75	914	6,147	5,009	1,413	92	1,331	5,027	
媒介計	土地	9,235	1,162	176	1,117	9,094	5,208	1,304	242	990	5,282
	戸建	4,265	943	241	810	4,158	5,831	1,513	296	1,289	5,759
	マンション	2,897	967	357	618	2,891	7,926	2,780	687	2,030	7,981
	住宅以外建物全部	802	218	11	200	807	1,097	387	40	303	1,141
	住宅以外建物一部	40	10	0	8	42	102	30	2	7	123
媒介計	17,239	3,300	785	2,753	16,992	20,164	6,014	1,267	4,619	20,286	
売主物件	土地	1,226	372	19	330	1,252	1,528	492	37	558	1,425
	戸建	2,199	1,165	60	1,094	2,207	3,177	2,139	174	1,968	3,173
	マンション	489	482	15	483	475	1,735	2,331	30	2,304	1,735
	住宅以外建物全部	136	61	2	59	135	138	93	1	84	146
	住宅以外建物一部	5	5	0	2	8	22	12	0	14	20
売主計	4,055	2,085	96	1,968	4,077	6,600	5,067	242	4,928	6,499	
代理物件	土地	202	30	0	17	221	125	28	1	39	111
	戸建	104	28	0	26	108	100	49	3	50	97
	マンション	53	35	0	35	49	182	74	7	70	184
	住宅以外建物全部	26	9	1	8	29	36	47	1	44	38
	住宅以外建物一部	3	0	0	1	2	3	1	0	2	2
代理計	388	102	1	87	409	446	199	12	205	432	
媒介以外計	土地	1,428	402	19	347	1,473	1,653	520	38	597	1,536
	戸建	2,303	1,193	60	1,120	2,315	3,277	2,188	177	2,018	3,270
	マンション	542	517	15	518	524	1,917	2,405	37	2,374	1,919
	住宅以外建物全部	162	70	3	67	164	174	140	2	128	184
	住宅以外建物一部	8	5	0	3	10	25	13	0	16	22
媒介以外計	4,443	2,187	97	2,055	4,486	7,046	5,266	254	5,133	6,931	
売物件	土地	10,663	1,564	195	1,464	10,567	6,861	1,824	280	1,587	6,818
	戸建	6,568	2,136	301	1,930	6,473	9,108	3,701	473	3,307	9,029
	マンション	3,439	1,484	372	1,136	3,415	9,843	5,185	724	4,404	9,900
	住宅以外建物全部	964	288	14	267	971	1,271	527	42	431	1,325
	住宅以外建物一部	48	15	0	11	52	127	43	2	23	145
合計	21,682	5,487	882	4,808	21,478	27,210	11,280	1,521	9,752	27,217	
賃貸物件	土地	368	54	2	43	377	270	53	11	36	276
	戸建	1,777	686	107	551	1,805	3,425	1,260	157	1,141	3,387
	マンション	24,875	10,420	1,483	7,838	25,972	61,958	27,320	2,923	23,688	62,665
	住宅以外建物全部	698	125	18	99	706	1,127	234	24	220	1,117
	住宅以外建物一部	2,824	522	85	444	2,817	7,180	1,362	157	1,283	7,101
賃貸合計	30,542	11,807	1,695	8,975	31,677	73,960	30,229	3,272	26,368	74,546	
総合計	52,224	17,294	2,577	13,783	53,155	101,170	41,509	4,793	36,120	101,763	