

2017(平成29)年4月度 レインズシステム利用実績報告

(4月1日～30日)

この報告は標記期間内で当機構会員が物件情報登録・成約報告・検索等レインズシステムを利用した実績を集計したものです。

不動産流通市場の動向を表わしているものではないことにご注意ください。

* 会員アクセス状況に「詳細検索」を追加しました。総アクセス件数の前月比・前年同月比は「詳細検索」を含めた件数で比較して算出しています。

〔東日本〕

●東日本会員アクセス状況

	件数 (件)	増減率(%)			
		前月比	前年同月比		
登 録	売物件	媒介	8,382	-1.7	0.2
		専属	16,785	0.2	-4.9
		専任	9,767	-2.3	-11.7
		一般	34,934	-0.9	-5.8
		媒介 計	21,454	-0.5	-20.9
	売物件 計	売り主	1,127	2.2	-13.0
		代理	57,515	-0.7	-12.2
		賃貸物件	182,505	-13.8	-6.6
		登録 計	240,020	-11.0	-8.0
		成約報告	28,962	-31.1	-5.0
成約報告	売物件	7,954	-14.6	-2.8	
	賃貸物件	21,008	-35.8	-5.9	
	成約報告 計	28,962	-31.1	-5.0	
	条件検索	売物件	7,067,411	-2.1	11.3
		賃貸物件	3,056,412	-12.2	6.0
		成約売物件	1,149,201	-1.9	13.3
成約賃貸物件		159,616	-4.8	17.8	
日報検索・会員検索		93,525	14.6	107.7	
条件検索 計	11,526,165	-4.9	10.5		
詳細検索	売物件	1,257,360	0.6	9.2	
	賃貸物件	1,286,652	-11.4	-0.5	
	成約売物件	107,679	-5.3	20.3	
	成約賃貸物件	47,288	-23.5	5.0	
	詳細検索 計	2,698,979	-6.2	4.6	
図面検索	売物件	14,006,940	-3.2	13.5	
	賃貸物件	8,365,266	-17.3	3.1	
	成約売物件	1,528,016	-4.1	14.8	
	成約賃貸物件	131,499	-6.4	22.8	
	図面検索 計	24,031,721	-8.7	9.8	
その他	変更・削除・再登録・図面登録	1,088,758	-4.3	-10.0	
総アクセス	売物件(成約含む)	25,422,156	-2.7	12.5	
	賃貸物件(成約含む)	14,137,557	-14.9	2.5	
	会員検索	54,892	6.9	266.9	
	総アクセス件数	39,614,605	-7.4	8.8	

〈参考〉

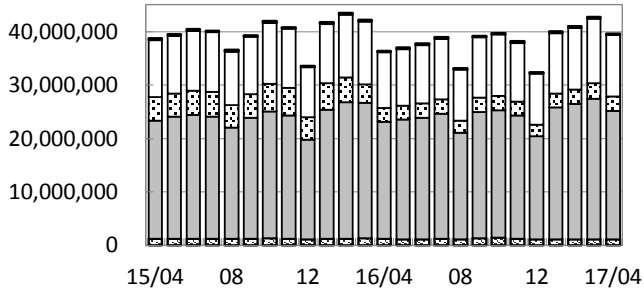
●東日本月末在庫状況(圏域)

	件数 (件)	増減率(%)			
		前月比	前年同月比		
登 録	売物件	媒介	25,928	-2.2	-4.5
		専属	60,993	-0.3	-0.7
		専任	44,237	-0.7	-0.3
		一般	131,158	-0.8	-1.3
		媒介 計	34,086	1.7	9.0
	売物件 計	売り主	2,476	5.4	-12.3
		代理	167,720	-0.2	0.4
		賃貸物件	369,705	2.0	-4.7
		在庫 計	537,425	1.3	-3.2



公益財団法人 東日本不動産流通機構 2017(平成29)年5月15日
〒101-0044 東京都千代田区鍛冶町2-3-2 神田センタービルディング2F TEL. 03-5296-9350

(件) 東日本会員アクセス状況推移



(参考)

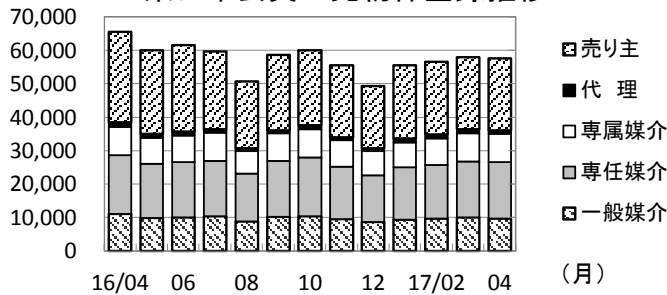
	2016/4	2017/4	前年比%
登録	260,957	240,020	92.0
成約	30,500	28,962	95.0
条件検索	10,429,361	11,526,165	110.5
詳細検索	2,579,095	2,698,979	104.6
図面検索	21,890,639	24,031,721	109.8
その他	1,209,721	1,088,758	90.0
総合計	36,400,273	39,614,605	108.8

2016年度計	
登録	2,884,778
成約	352,945
条件検索	131,238,303
詳細検索	31,168,260
図面検索	276,533,406
その他	14,344,802
総合計	456,522,494

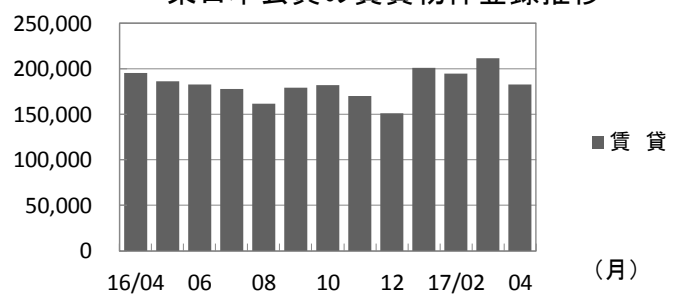
	2016年4月	5月	6月	7月	8月	9月	10月	11月	12月	2017年1月	2月	3月	4月
登録	260,957	246,303	243,973	237,383	212,723	237,901	241,791	225,656	200,580	256,439	251,307	269,765	240,020
成約	30,500	27,242	27,447	27,984	22,723	27,851	28,244	26,361	25,436	30,231	36,874	42,052	28,962
条件検索	10,429,361	10,610,307	10,963,340	11,345,339	9,576,286	11,313,318	11,470,583	11,041,660	9,500,652	11,293,012	11,569,509	12,124,936	11,526,165
詳細検索	2,579,095	2,565,099	2,618,256	2,648,246	2,299,837	2,643,053	2,709,087	2,609,887	2,206,632	2,655,276	2,756,272	2,877,520	2,698,979
図面検索	21,890,639	22,411,656	22,752,097	23,457,832	19,898,416	23,639,742	23,885,396	22,981,138	19,322,384	24,647,273	25,328,662	26,318,171	24,031,721
その他	1,209,721	1,152,972	1,166,951	1,220,362	1,132,279	1,319,449	1,405,676	1,277,700	1,092,688	1,141,780	1,087,507	1,137,717	1,088,758
総合計	36,400,273	37,013,579	37,772,064	38,937,146	33,142,264	39,181,314	39,740,777	38,162,402	32,348,372	40,024,011	41,030,131	42,770,161	39,614,605

* その他は変更、削除、再登録、及び図面登録

(件) 東日本会員の売物件登録推移

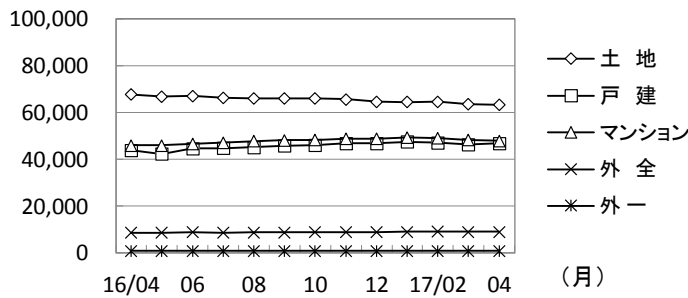


(件) 東日本会員の賃貸物件登録推移

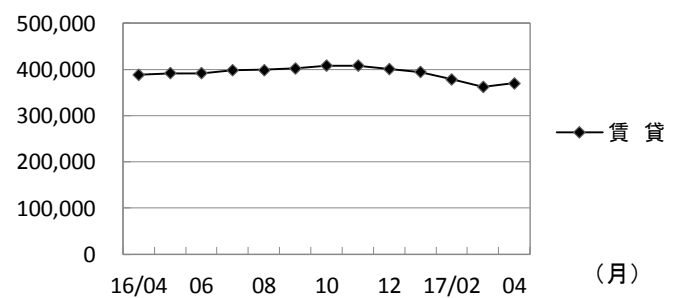


	2016年4月	5月	6月	7月	8月	9月	10月	11月	12月	2017年1月	2月	3月	4月	
売物件	売り主	27,127	25,018	25,918	23,307	20,108	22,480	22,451	21,515	18,593	21,790	21,671	21,564	21,454
	代理	1,295	1,104	1,156	1,001	868	954	1,076	957	917	1,194	1,135	1,103	1,127
	専属媒介	8,368	7,824	8,026	8,404	6,737	8,165	8,519	7,827	7,240	7,521	8,035	8,525	8,382
	専任媒介	17,658	16,174	16,457	16,592	14,278	16,820	17,579	15,813	14,013	15,527	16,048	16,745	16,785
	一般媒介	11,064	9,862	10,033	10,406	8,776	10,166	10,346	9,453	8,619	9,441	9,618	9,994	9,767
合計	65,512	59,982	61,590	59,710	50,767	58,585	59,971	55,565	49,382	55,473	56,507	57,931	57,515	
賃貸	195,445	186,321	182,383	177,673	161,956	179,316	181,820	170,091	151,198	200,966	194,800	211,834	182,505	
総合計	260,957	246,303	243,973	237,383	212,723	237,901	241,791	225,656	200,580	256,439	251,307	269,765	240,020	

(件) 東日本圏域の売物件在庫推移



(件) 東日本圏域の賃貸物件在庫推移



	2016年4月	5月	6月	7月	8月	9月	10月	11月	12月	2017年1月	2月	3月	4月	
売物件	土地	67,647	66,783	67,025	66,371	66,100	65,888	65,977	65,634	64,546	64,424	64,577	63,600	63,179
	戸建	43,863	42,271	44,551	44,733	45,144	45,771	46,113	46,886	46,704	47,453	47,165	46,355	46,918
	マンション	45,947	45,892	46,519	47,010	47,675	48,134	48,332	48,811	48,685	49,235	49,142	48,330	47,830
	外全	8,658	8,683	8,792	8,683	8,783	8,738	8,813	8,962	8,861	8,972	9,161	9,033	8,984
	外一	907	877	868	820	806	790	845	871	815	844	835	793	809
合計	167,022	164,506	167,755	167,617	168,508	169,321	170,080	171,164	169,611	170,928	170,880	168,111	167,720	
賃貸	387,956	391,772	391,707	398,031	398,827	402,079	408,233	407,730	400,845	394,568	378,916	362,574	369,705	
総合計	554,978	556,278	559,462	565,648	567,335	571,400	578,313	578,894	570,456	565,496	549,796	530,685	537,425	

* 外全は住宅以外建物全部、外一は住宅以外建物一部

2017(平成29)年4月度 レインズシステム利用実績報告

(4月1日～30日)

〔首都圏〕

●首都圏会員アクセス状況

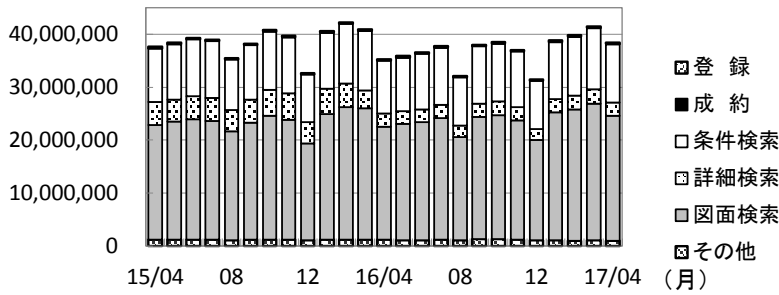
				件数 (件)	増減率(%)	
					前月比	前年同月比
登 録	売物件	媒介	専属	7,317	-3.3	-0.6
			専任	13,055	-0.3	-3.8
			一般	6,870	-4.9	-14.1
			媒介計	27,242	-2.3	-5.8
		売り主	19,902	0.9	-22.0	
		代理	1,093	4.0	-10.3	
		売物件計	48,237	-0.9	-13.3	
		賃貸物件	177,863	-13.7	-6.9	
		登録計	226,100	-11.2	-8.3	
	成約報告	売物件		6,021	-15.7	-3.6
賃貸物件			19,899	-35.2	-6.6	
成約報告計			25,920	-31.5	-5.9	
条件検索	売物件		6,654,636	-2.1	11.1	
	賃貸物件		3,043,751	-12.2	6.1	
	成約売物件		1,070,044	-2.0	12.6	
	成約賃貸物件		158,623	-4.8	17.8	
	日報検索・会員検索		89,531	16.1	120.6	
	条件検索計		11,016,585	-5.0	10.3	
詳細検索	売物件		1,128,064	1.0	9.2	
	賃貸物件		1,281,231	-11.3	-0.5	
	成約売物件		92,686	-5.5	15.4	
	成約賃貸物件		47,170	-23.5	5.0	
	詳細検索計		2,549,151	-6.3	4.2	
図面検索	売物件		13,576,331	-3.0	13.7	
	賃貸物件		8,348,387	-17.3	3.1	
	成約売物件		1,462,772	-4.1	14.4	
	成約賃貸物件		131,121	-6.4	22.6	
	図面検索計		23,518,611	-8.7	9.8	
その他	変更・削除・再登録・図面登録			1,029,635	-4.4	-10.8
総アクセス	売物件(成約含む)			24,239,871	-2.6	12.6
	賃貸物件(成約含む)			14,071,969	-14.8	2.5
	会員検索			54,162	7.2	285.5
	総アクセス件数			38,366,002	-7.4	8.7

<参考>

●首都圏月末在庫状況(圏域)

				件数 (件)	増減率(%)	
					前月比	前年同月比
登 録	売物件	媒介	専属	21,129	-2.3	-3.4
			専任	38,845	-0.4	0.1
			一般	24,629	-1.3	-1.9
			媒介計	84,603	-1.1	-1.4
		売り主	25,718	2.3	8.9	
		代理	2,019	6.2	-9.2	
		売物件計	112,340	-0.2	0.6	
		賃貸物件	353,608	2.2	-5.1	
		在庫計	465,948	1.6	-3.8	

首都圏会員アクセス状況推移



(参考)

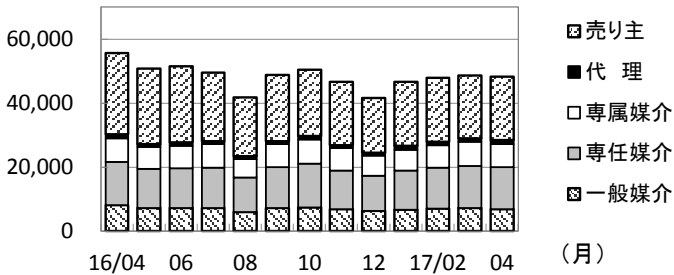
	2016/4	2017/4	前年比%
登録	246,699	226,100	91.7
成約	27,550	25,920	94.1
条件検索	9,984,880	11,016,585	110.3
詳細検索	2,445,805	2,549,151	104.2
図面検索	21,420,484	23,518,611	109.8
その他	1,153,727	1,029,635	89.2
総合計	35,279,145	38,366,002	108.7

2016年度計
2,719,023
318,375
125,585,985
29,488,096
270,613,049
13,671,349
442,395,877

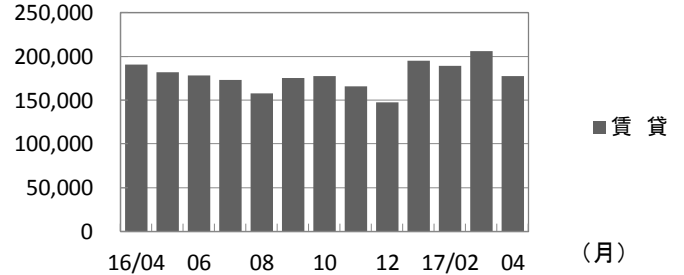
	2016年4月	5月	6月	7月	8月	9月	10月	11月	12月	2017年1月	2月	3月	4月
登録	246,699	232,700	229,632	222,934	199,610	224,110	227,807	212,461	189,034	241,950	237,404	254,682	226,100
成約	27,550	24,557	24,663	25,042	20,376	24,975	25,375	23,707	22,893	27,745	33,641	37,851	25,920
条件検索	9,984,880	10,153,092	10,481,813	10,854,452	9,147,114	10,830,729	10,970,609	10,574,520	9,103,342	10,812,741	11,073,088	11,599,605	11,016,585
詳細検索	2,445,805	2,428,420	2,473,641	2,499,035	2,173,514	2,498,699	2,558,795	2,469,177	2,095,623	2,510,012	2,613,430	2,721,945	2,549,151
図面検索	21,420,484	21,922,391	22,253,482	22,954,019	19,452,984	23,128,112	23,360,046	22,499,864	18,938,724	24,131,862	24,793,541	25,757,540	23,518,611
その他	1,153,727	1,099,596	1,111,448	1,161,440	1,078,838	1,263,896	1,348,712	1,220,872	1,041,607	1,082,295	1,031,767	1,077,151	1,029,635
総合計	35,279,145	35,860,756	36,574,679	37,716,922	32,072,436	37,970,521	38,491,344	37,000,601	31,391,223	38,806,605	39,782,871	41,448,774	38,366,002

* その他は変更、削除、再登録、及び図面登録

首都圏会員の売物件登録推移

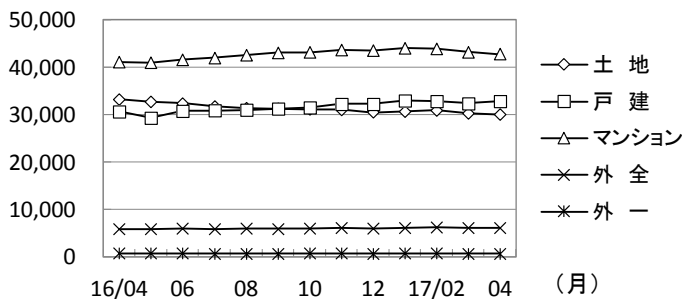


首都圏会員の賃貸物件登録推移

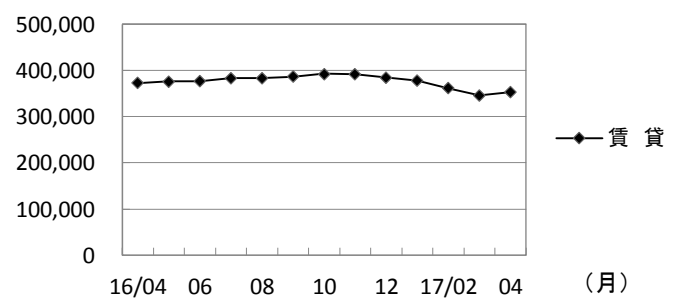


	2016年4月	5月	6月	7月	8月	9月	10月	11月	12月	2017年1月	2月	3月	4月	
売物件	売り主	25,502	23,474	23,765	21,397	18,432	20,802	20,709	19,770	17,086	20,135	19,921	19,721	19,902
	代理	1,218	1,048	1,087	945	835	876	1,027	927	887	1,134	1,102	1,051	1,093
	専属媒介	7,360	6,834	7,030	7,282	5,850	7,172	7,590	6,934	6,439	6,625	7,128	7,563	7,317
	専任媒介	13,574	12,230	12,477	12,588	10,713	12,847	13,679	12,182	11,013	12,106	12,663	13,092	13,055
	一般媒介	7,997	7,135	7,093	7,250	5,957	7,155	7,320	6,774	6,199	6,689	7,044	7,224	6,870
合計	55,651	50,721	51,452	49,462	41,787	48,852	50,325	46,587	41,624	46,689	47,858	48,651	48,237	
賃貸	191,048	181,979	178,180	173,472	157,823	175,258	177,482	165,874	147,410	195,261	189,546	206,031	177,863	
総合計	246,699	232,700	229,632	222,934	199,610	224,110	227,807	212,461	189,034	241,950	237,404	254,682	226,100	

首都圏圏域の売物件在庫推移



首都圏圏域の賃貸物件在庫推移



	2016年4月	5月	6月	7月	8月	9月	10月	11月	12月	2017年1月	2月	3月	4月	
売物件	土地	33,187	32,679	32,386	31,729	31,351	31,229	31,142	31,037	30,463	30,652	30,934	30,274	29,985
	戸建	30,670	29,270	30,817	30,832	30,954	31,257	31,536	32,249	32,243	32,987	32,879	32,374	32,863
	マンション	41,102	40,951	41,593	41,952	42,586	43,031	43,129	43,632	43,491	43,978	43,837	43,197	42,740
	外全	5,899	5,908	5,941	5,887	5,969	5,918	5,987	6,100	6,032	6,149	6,265	6,102	6,067
	外一	775	740	730	689	679	661	712	725	679	708	702	673	685
合計	111,633	109,548	111,467	111,089	111,539	112,096	112,506	113,743	112,908	114,474	114,617	112,620	112,340	
賃貸	372,717	376,391	376,883	382,902	383,615	386,734	392,534	391,749	384,950	378,167	361,900	346,077	353,608	
総合計	484,350	485,939	488,350	493,991	495,154	498,830	505,040	505,492	497,858	492,641	476,517	458,697	465,948	

* 外全は住宅以外建物全部、外一は住宅以外建物一部

東日本会員登録状況

(2017年04月度)

		前月末在庫	当月登録	当月成約	当月削除	当月末在庫
専属媒介	土地	8,047	2,073	471	1,739	7,885
	戸建	6,176	1,841	534	1,399	6,066
	マンション	10,779	3,885	1,423	2,703	10,518
	住宅以外建物全部	1,538	543	75	481	1,520
	住宅以外建物一部	119	40	5	40	113
	専属計	26,659	8,382	2,508	6,362	26,102
専任媒介	土地	25,635	4,554	775	3,990	25,349
	戸建	15,030	4,390	962	3,251	15,125
	マンション	17,930	6,842	1,726	5,027	17,920
	住宅以外建物全部	3,093	916	102	790	3,097
	住宅以外建物一部	293	83	4	69	304
	専任計	61,981	16,785	3,569	13,127	61,795
一般媒介	土地	20,111	2,640	218	2,498	20,103
	戸建	8,777	2,259	257	2,008	8,866
	マンション	12,749	3,978	316	4,054	12,474
	住宅以外建物全部	3,287	817	53	821	3,251
	住宅以外建物一部	228	73	7	66	228
	一般計	45,152	9,767	851	9,447	44,922
媒介計	土地	53,793	9,267	1,464	8,227	53,337
	戸建	29,983	8,490	1,753	6,658	30,057
	マンション	41,458	14,705	3,465	11,784	40,912
	住宅以外建物全部	7,918	2,276	230	2,092	7,868
	住宅以外建物一部	640	196	16	175	645
	媒介計	133,792	34,934	6,928	28,936	132,819
売主物件	土地	9,301	3,321	220	3,035	9,366
	戸建	16,260	8,754	549	7,744	16,691
	マンション	7,172	8,653	189	8,410	7,225
	住宅以外建物全部	1,098	629	16	622	1,087
	住宅以外建物一部	105	97	16	72	114
	売主計	33,936	21,454	990	19,883	34,483
代理物件	土地	893	230	6	227	923
	戸建	493	227	17	203	535
	マンション	793	468	12	427	825
	住宅以外建物全部	204	179	0	168	221
	住宅以外建物一部	30	23	1	17	35
	代理計	2,413	1,127	36	1,042	2,539
媒介以外計	土地	10,194	3,551	226	3,262	10,289
	戸建	16,753	8,981	566	7,947	17,226
	マンション	7,965	9,121	201	8,837	8,050
	住宅以外建物全部	1,302	808	16	790	1,308
	住宅以外建物一部	135	120	17	89	149
	媒介以外計	36,349	22,581	1,026	20,925	37,022
売物件 合計	土地	63,987	12,818	1,690	11,489	63,626
	戸建	46,736	17,471	2,319	14,605	47,283
	マンション	49,423	23,826	3,666	20,621	48,962
	住宅以外建物全部	9,220	3,084	246	2,882	9,176
	住宅以外建物一部	775	316	33	264	794
	総計	170,141	57,515	7,954	49,861	169,841
賃貸物件 合計	土地	1,551	307	37	276	1,545
	戸建	12,947	5,832	751	4,941	13,087
	マンション	289,247	162,131	18,411	136,198	296,769
	住宅以外建物全部	7,226	1,608	218	1,501	7,115
	住宅以外建物一部	52,697	12,627	1,591	11,504	52,229
	総計	363,668	182,505	21,008	154,420	370,745
総合計		533,809	240,020	28,962	204,281	540,586

* 取引態様の変更等により「前月末在庫+当月登録-当月成約-当月削除」が「当月末在庫」の数と必ずしも一致しないものもあります。

首都圏会員登録状況

(2017年04月度)

		前月末在庫	当月登録	当月成約	当月削除	当月末在庫
専属媒介	土地	5,676	1,619	366	1,373	5,540
	戸建	5,152	1,545	433	1,189	5,061
	マンション	10,133	3,640	1,317	2,522	9,916
	住宅以外建物全部	1,255	476	57	415	1,255
	住宅以外建物一部	108	37	5	34	105
	専属計	22,324	7,317	2,178	5,533	21,877
専任媒介	土地	13,093	2,894	439	2,513	12,984
	戸建	10,477	3,233	629	2,525	10,506
	マンション	16,035	6,148	1,451	4,662	15,989
	住宅以外建物全部	2,158	705	57	616	2,174
	住宅以外建物一部	265	75	4	69	268
	専任計	42,028	13,055	2,580	10,385	41,921
一般媒介	土地	8,858	1,218	89	1,173	8,852
	戸建	5,087	1,403	119	1,297	5,134
	マンション	11,140	3,543	251	3,629	10,900
	住宅以外建物全部	2,287	643	38	639	2,269
	住宅以外建物一部	193	63	5	57	194
	一般計	27,565	6,870	502	6,795	27,349
媒介計	土地	27,627	5,731	894	5,059	27,376
	戸建	20,716	6,181	1,181	5,011	20,701
	マンション	37,308	13,331	3,019	10,813	36,805
	住宅以外建物全部	5,700	1,824	152	1,670	5,698
	住宅以外建物一部	566	175	14	160	567
	媒介計	91,917	27,242	5,260	22,713	91,147
売主物件	土地	5,792	2,699	121	2,560	5,806
	戸建	12,596	8,024	427	7,101	13,062
	マンション	6,724	8,480	154	8,246	6,803
	住宅以外建物全部	942	604	13	601	930
	住宅以外建物一部	97	95	15	72	105
	売主計	26,151	19,902	730	18,580	26,706
代理物件	土地	696	213	5	208	729
	戸建	441	215	13	194	483
	マンション	781	464	12	424	812
	住宅以外建物全部	196	178	0	166	214
	住宅以外建物一部	30	23	1	17	35
	代理計	2,144	1,093	31	1,009	2,273
媒介以外計	土地	6,488	2,912	126	2,768	6,535
	戸建	13,037	8,239	440	7,295	13,545
	マンション	7,505	8,944	166	8,670	7,615
	住宅以外建物全部	1,138	782	13	767	1,144
	住宅以外建物一部	127	118	16	89	140
	媒介以外計	28,295	20,995	761	19,589	28,979
売物件 合計	土地	34,115	8,643	1,020	7,827	33,911
	戸建	33,753	14,420	1,621	12,306	34,246
	マンション	44,813	22,275	3,185	19,483	44,420
	住宅以外建物全部	6,838	2,606	165	2,437	6,842
	住宅以外建物一部	693	293	30	249	707
	総計	120,212	48,237	6,021	42,302	120,126
賃貸物件 合計	土地	1,211	271	33	229	1,220
	戸建	11,767	5,395	651	4,537	11,974
	マンション	279,249	158,471	17,523	133,175	287,022
	住宅以外建物全部	6,614	1,501	197	1,403	6,515
	住宅以外建物一部	50,158	12,225	1,495	11,150	49,738
	総計	348,999	177,863	19,899	150,494	356,469
総合計		469,211	226,100	25,920	192,796	476,595

* 取引態様の変更等により「前月末在庫+当月登録-当月成約-当月削除」が「当月末在庫」の数と必ずしも一致しないものもあります。

首都圏会員登録状況(都県別①)(2017年04月度)

		東 京					埼 玉				
		前月末在庫	当月登録	当月成約	当月削除	当月末在庫	前月末在庫	当月登録	当月成約	当月削除	当月末在庫
専属媒介	土 地	2,127	752	146	606	2,124	1,147	295	51	247	1,138
	戸 建	2,219	714	186	554	2,191	693	202	53	132	701
	マンション	6,956	2,541	823	1,834	6,831	616	206	81	121	621
	住宅以外建物全部	798	315	33	282	799	139	47	7	42	138
	住宅以外建物一部	80	31	4	27	79	3	1	0	0	4
	専 属 計	12,180	4,353	1,192	3,303	12,024	2,598	751	192	542	2,602
専任媒介	土 地	3,729	1,040	121	915	3,697	3,166	685	122	569	3,161
	戸 建	3,601	1,229	219	1,009	3,580	2,055	595	132	442	2,073
	マンション	10,002	3,942	790	3,081	10,021	1,544	514	192	353	1,500
	住宅以外建物全部	1,234	447	25	405	1,237	315	72	15	48	319
	住宅以外建物一部	197	57	3	55	197	26	1	1	3	23
	専 任 計	18,763	6,715	1,158	5,465	18,732	7,106	1,867	462	1,415	7,076
一般媒介	土 地	2,518	554	34	477	2,572	948	151	21	145	937
	戸 建	2,161	639	49	596	2,176	600	202	16	179	622
	マンション	8,598	2,809	146	2,877	8,443	507	132	27	138	488
	住宅以外建物全部	1,442	442	19	405	1,472	221	58	5	57	220
	住宅以外建物一部	141	46	3	40	144	8	2	0	1	9
	一 般 計	14,860	4,490	251	4,395	14,807	2,284	545	69	520	2,276
媒介計	土 地	8,374	2,346	301	1,998	8,393	5,261	1,131	194	961	5,236
	戸 建	7,981	2,582	454	2,159	7,947	3,348	999	201	753	3,396
	マンション	25,556	9,292	1,759	7,792	25,295	2,667	852	300	612	2,609
	住宅以外建物全部	3,474	1,204	77	1,092	3,508	675	177	27	147	677
	住宅以外建物一部	418	134	10	122	420	37	4	1	4	36
	媒 介 計	45,803	15,558	2,601	13,163	45,563	11,988	3,163	723	2,477	11,954
売主物件	土 地	1,762	1,358	25	1,341	1,751	1,323	434	43	319	1,397
	戸 建	4,678	3,674	129	3,321	4,888	2,973	1,185	87	899	3,170
	マンション	5,027	6,869	114	6,686	5,094	391	149	9	132	399
	住宅以外建物全部	638	470	6	488	612	86	39	1	30	94
	住宅以外建物一部	77	82	15	58	86	3	2	0	1	4
	売 主 計	12,182	12,453	289	11,894	12,431	4,776	1,809	140	1,381	5,064
代理物件	土 地	289	111	1	108	322	144	56	2	52	145
	戸 建	192	106	6	88	221	78	16	1	21	71
	マンション	652	426	10	389	682	36	5	0	3	36
	住宅以外建物全部	133	134	0	120	150	13	3	0	0	17
	住宅以外建物一部	26	23	1	16	32	1	0	0	0	1
	代 理 計	1,292	800	18	721	1,407	272	80	3	76	270
媒介以外計	土 地	2,051	1,469	26	1,449	2,073	1,467	490	45	371	1,542
	戸 建	4,870	3,780	135	3,409	5,109	3,051	1,201	88	920	3,241
	マンション	5,679	7,295	124	7,075	5,776	427	154	9	135	435
	住宅以外建物全部	771	604	6	608	762	99	42	1	30	111
	住宅以外建物一部	103	105	16	74	118	4	2	0	1	5
	媒介以外計	13,474	13,253	307	12,615	13,838	5,048	1,889	143	1,457	5,334
売物件	土 地	10,425	3,815	327	3,447	10,466	6,728	1,621	239	1,332	6,778
	戸 建	12,851	6,362	589	5,568	13,056	6,399	2,200	289	1,673	6,637
	マンション	31,235	16,587	1,883	14,867	31,071	3,094	1,006	309	747	3,044
	住宅以外建物全部	4,245	1,808	83	1,700	4,270	774	219	28	177	788
	住宅以外建物一部	521	239	26	196	538	41	6	1	5	41
	総 計	59,277	28,811	2,908	25,778	59,401	17,036	5,052	866	3,934	17,288
賃貸物件	土 地	216	68	1	67	216	380	65	9	60	376
	戸 建	5,649	2,971	294	2,555	5,771	1,611	685	102	588	1,606
	マンション	186,607	116,103	11,474	98,769	192,467	24,191	10,097	1,391	8,103	24,794
	住宅以外建物全部	3,900	941	90	915	3,836	1,087	239	42	210	1,074
	住宅以外建物一部	38,846	10,147	1,141	9,409	38,442	2,699	495	104	367	2,723
	賃 貸 計	235,218	130,230	13,000	111,715	240,732	29,968	11,581	1,648	9,328	30,573
総 合 計		294,495	159,041	15,908	137,493	300,133	47,004	16,633	2,514	13,262	47,861

首都圏会員登録状況（都県別②）（2017年04月度）

		千 葉					神 奈 川				
		前月末在庫	当月登録	当月成約	当月削除	当月末在庫	前月末在庫	当月登録	当月成約	当月削除	当月末在庫
専属媒介	土地	1,049	185	62	161	1,008	1,353	387	107	359	1,270
	戸建	664	165	58	121	647	1,576	464	136	382	1,522
	マンション	595	216	94	126	588	1,966	677	319	441	1,876
	住宅以外建物全部	110	37	8	26	109	208	77	9	65	209
	住宅以外建物一部	7	2	0	2	7	18	3	1	5	15
	専属計	2,425	605	222	436	2,359	5,121	1,608	572	1,252	4,892
専任媒介	土地	3,523	582	106	518	3,470	2,675	587	90	511	2,656
	戸建	2,124	534	130	381	2,135	2,697	875	148	693	2,718
	マンション	1,370	505	191	282	1,396	3,119	1,187	278	946	3,072
	住宅以外建物全部	271	74	7	60	280	338	112	10	103	338
	住宅以外建物一部	20	4	0	3	21	22	13	0	8	27
	専任計	7,308	1,699	434	1,244	7,302	8,851	2,774	526	2,261	8,811
一般媒介	土地	4,085	300	17	326	4,056	1,307	213	17	225	1,287
	戸建	1,042	232	27	188	1,068	1,284	330	27	334	1,268
	マンション	521	148	24	177	474	1,514	454	54	437	1,495
	住宅以外建物全部	229	43	7	48	218	395	100	7	129	359
	住宅以外建物一部	6	1	0	1	6	38	14	2	15	35
	一般計	5,883	724	75	740	5,822	4,538	1,111	107	1,140	4,444
媒介計	土地	8,657	1,067	185	1,005	8,534	5,335	1,187	214	1,095	5,213
	戸建	3,830	931	215	690	3,850	5,557	1,669	311	1,409	5,508
	マンション	2,486	869	309	585	2,458	6,599	2,318	651	1,824	6,443
	住宅以外建物全部	610	154	22	134	607	941	289	26	297	906
	住宅以外建物一部	33	7	0	6	34	78	30	3	28	77
	媒介計	15,616	3,028	731	2,420	15,483	18,510	5,493	1,205	4,653	18,147
売主物件	土地	1,157	253	26	282	1,102	1,550	654	27	618	1,556
	戸建	1,824	1,046	56	963	1,858	3,121	2,119	155	1,918	3,146
	マンション	200	151	11	135	206	1,106	1,311	20	1,293	1,104
	住宅以外建物全部	81	22	2	13	88	137	73	4	70	136
	住宅以外建物一部	6	3	0	4	5	11	8	0	9	10
	売主計	3,268	1,475	95	1,397	3,259	5,925	4,165	206	3,908	5,952
代理物件	土地	177	30	2	31	174	86	16	0	17	88
	戸建	92	35	3	32	91	79	58	3	53	100
	マンション	12	8	1	4	17	81	25	1	28	77
	住宅以外建物全部	15	3	0	4	15	35	38	0	42	32
	住宅以外建物一部	0	0	0	0	0	3	0	0	1	2
	代理計	296	76	6	71	297	284	137	4	141	299
媒介以外計	土地	1,334	283	28	313	1,276	1,636	670	27	635	1,644
	戸建	1,916	1,081	59	995	1,949	3,200	2,177	158	1,971	3,246
	マンション	212	159	12	139	223	1,187	1,336	21	1,321	1,181
	住宅以外建物全部	96	25	2	17	103	172	111	4	112	168
	住宅以外建物一部	6	3	0	4	5	14	8	0	10	12
	媒介以外計	3,564	1,551	101	1,468	3,556	6,209	4,302	210	4,049	6,251
売物件	土地	9,991	1,350	213	1,318	9,810	6,971	1,857	241	1,730	6,857
	戸建	5,746	2,012	274	1,685	5,799	8,757	3,846	469	3,380	8,754
	マンション	2,698	1,028	321	724	2,681	7,786	3,654	672	3,145	7,624
	住宅以外建物全部	706	179	24	151	710	1,113	400	30	409	1,074
	住宅以外建物一部	39	10	0	10	39	92	38	3	38	89
	総計	19,180	4,579	832	3,888	19,039	24,719	9,795	1,415	8,702	24,398
賃貸物件	土地	357	54	8	56	347	258	84	15	46	281
	戸建	1,519	601	98	469	1,552	2,989	1,138	157	925	3,045
	マンション	18,895	9,023	1,905	6,199	19,814	49,556	23,248	2,753	20,104	49,947
	住宅以外建物全部	480	87	17	70	480	1,147	234	48	208	1,125
	住宅以外建物一部	2,316	443	79	369	2,311	6,297	1,140	171	1,005	6,262
	総計	23,566	10,208	2,107	7,163	24,504	60,247	25,844	3,144	22,288	60,660
総 合 計		42,746	14,787	2,939	11,051	43,543	84,966	35,639	4,559	30,990	85,058

東日本圏域 登録状況

(2017年04月度)

		前月末在庫	当月登録	当月成約	当月削除	当月末在庫
専属媒介	土地	7,992	2,053	471	1,737	7,812
	戸建	6,159	1,830	535	1,393	6,043
	マンション	10,724	3,878	1,423	2,689	10,468
	住宅以外建物全部	1,522	525	75	474	1,493
	住宅以外建物一部	118	40	5	40	112
	専属計	26,515	8,326	2,509	6,333	25,928
専任媒介	土地	25,454	4,526	773	3,962	25,179
	戸建	14,810	4,278	957	3,140	14,910
	マンション	17,621	6,641	1,727	4,873	17,561
	住宅以外建物全部	3,009	892	102	758	3,022
	住宅以外建物一部	313	84	7	70	321
	専任計	61,207	16,421	3,566	12,803	60,993
一般媒介	土地	20,046	2,600	218	2,493	20,003
	戸建	8,663	2,238	257	1,986	8,750
	マンション	12,384	3,846	321	3,946	12,083
	住宅以外建物全部	3,208	791	53	795	3,172
	住宅以外建物一部	228	73	7	65	229
	一般計	44,529	9,548	856	9,285	44,237
媒介計	土地	53,492	9,179	1,462	8,192	52,994
	戸建	29,632	8,346	1,749	6,519	29,703
	マンション	40,729	14,365	3,471	11,508	40,112
	住宅以外建物全部	7,739	2,208	230	2,027	7,687
	住宅以外建物一部	659	197	19	175	662
	媒介計	132,251	34,295	6,931	28,421	131,158
売主物件	土地	9,239	3,314	219	3,037	9,296
	戸建	16,241	8,755	551	7,727	16,690
	マンション	6,830	8,428	189	8,165	6,904
	住宅以外建物全部	1,097	600	16	594	1,085
	住宅以外建物一部	104	96	16	73	111
	売主計	33,511	21,193	991	19,596	34,086
代理物件	土地	869	225	6	223	889
	戸建	482	218	17	193	525
	マンション	771	463	10	413	814
	住宅以外建物全部	197	177	0	167	212
	住宅以外建物一部	30	24	1	17	36
	代理計	2,349	1,107	34	1,013	2,476
媒介以外計	土地	10,108	3,539	225	3,260	10,185
	戸建	16,723	8,973	568	7,920	17,215
	マンション	7,601	8,891	199	8,578	7,718
	住宅以外建物全部	1,294	777	16	761	1,297
	住宅以外建物一部	134	120	17	90	147
	媒介以外計	35,860	22,300	1,025	20,609	36,562
売物件 合計	土地	63,600	12,718	1,687	11,452	63,179
	戸建	46,355	17,319	2,317	14,439	46,918
	マンション	48,330	23,256	3,670	20,086	47,830
	住宅以外建物全部	9,033	2,985	246	2,788	8,984
	住宅以外建物一部	793	317	36	265	809
	総計	168,111	56,595	7,956	49,030	167,720
賃貸物件 合計	土地	1,554	306	37	277	1,546
	戸建	12,843	5,773	751	4,880	12,985
	マンション	288,414	161,833	18,375	135,883	295,991
	住宅以外建物全部	7,206	1,599	218	1,491	7,096
	住宅以外建物一部	52,557	12,576	1,589	11,457	52,087
	総計	362,574	182,087	20,970	153,988	369,705
総合計		530,685	238,682	28,926	203,018	537,425

* 取引態様の変更等により「前月末在庫+当月登録-当月成約-当月削除」が「当月末在庫」の数と必ずしも一致しないものもあります。

首都圏圏域登録状況

(2017年04月度)

		前月末在庫	当月登録	当月成約	当月削除	当月末在庫
専属媒介	土地	5,258	1,527	363	1,300	5,108
	戸建	5,037	1,505	434	1,156	4,938
	マンション	10,038	3,602	1,314	2,491	9,815
	住宅以外建物全部	1,182	439	56	393	1,168
	住宅以外建物一部	102	31	5	27	100
	専属計	21,617	7,104	2,172	5,367	21,129
専任媒介	土地	11,515	2,679	429	2,332	11,400
	戸建	9,784	3,058	610	2,364	9,820
	マンション	15,552	5,866	1,444	4,442	15,451
	住宅以外建物全部	1,878	630	57	535	1,906
	住宅以外建物一部	266	72	4	67	268
	専任計	38,995	12,305	2,544	9,740	38,845
一般媒介	土地	7,458	1,024	87	1,017	7,417
	戸建	4,722	1,312	120	1,214	4,755
	マンション	10,607	3,348	256	3,466	10,332
	住宅以外建物全部	1,983	550	38	567	1,940
	住宅以外建物一部	185	61	5	55	185
	一般計	24,955	6,295	506	6,319	24,629
媒介計	土地	24,231	5,230	879	4,649	23,925
	戸建	19,543	5,875	1,164	4,734	19,513
	マンション	36,197	12,816	3,014	10,399	35,598
	住宅以外建物全部	5,043	1,619	151	1,495	5,014
	住宅以外建物一部	553	164	14	149	553
	媒介計	85,567	25,704	5,222	21,426	84,603
売主物件	土地	5,479	2,623	118	2,498	5,483
	戸建	12,438	7,964	427	7,039	12,910
	マンション	6,259	8,182	153	7,925	6,362
	住宅以外建物全部	884	545	13	549	865
	住宅以外建物一部	92	94	15	73	98
	売主計	25,152	19,408	726	18,084	25,718
代理物件	土地	564	196	5	189	577
	戸建	393	200	13	173	440
	マンション	741	452	10	406	780
	住宅以外建物全部	175	170	0	161	188
	住宅以外建物一部	28	24	1	17	34
	代理計	1,901	1,042	29	946	2,019
媒介以外計	土地	6,043	2,819	123	2,687	6,060
	戸建	12,831	8,164	440	7,212	13,350
	マンション	7,000	8,634	163	8,331	7,142
	住宅以外建物全部	1,059	715	13	710	1,053
	住宅以外建物一部	120	118	16	90	132
	媒介以外計	27,053	20,450	755	19,030	27,737
売物件合計	土地	30,274	8,049	1,002	7,336	29,985
	戸建	32,374	14,039	1,604	11,946	32,863
	マンション	43,197	21,450	3,177	18,730	42,740
	住宅以外建物全部	6,102	2,334	164	2,205	6,067
	住宅以外建物一部	673	282	30	239	685
	総計	112,620	46,154	5,977	40,456	112,340
賃貸物件合計	土地	1,170	260	33	216	1,181
	戸建	11,527	5,239	645	4,401	11,720
	マンション	277,386	157,768	17,425	132,512	285,219
	住宅以外建物全部	6,442	1,476	194	1,370	6,354
	住宅以外建物一部	49,552	12,131	1,487	11,062	49,134
	総計	346,077	176,874	19,784	149,561	353,608
総合計		458,697	223,028	25,761	190,017	465,948

* 取引態様の変更等により「前月末在庫+当月登録-当月成約-当月削除」が「当月末在庫」の数と必ずしも一致しないものもあります。

首都圏圏域登録状況（都県別①）（2017年04月度）

		東 京					埼 玉				
		前月末在庫	当月登録	当月成約	当月削除	当月末在庫	前月末在庫	当月登録	当月成約	当月削除	当月末在庫
専属媒介	土 地	1,529	619	139	482	1,529	1,159	304	51	254	1,153
	戸 建	1,893	620	171	462	1,877	764	216	61	154	756
	マンション	6,110	2,201	719	1,603	5,982	836	267	121	179	803
	住宅以外建物全部	581	198	26	184	570	185	90	10	75	190
	住宅以外建物一部	72	24	4	20	71	3	2	0	0	5
専 属 計	10,185	3,662	1,059	2,751	10,029	2,947	879	243	662	2,907	
専任媒介	土 地	1,699	672	93	593	1,676	3,243	723	130	613	3,220
	戸 建	2,370	866	173	721	2,330	2,238	653	144	502	2,240
	マンション	8,272	3,171	661	2,490	8,250	1,874	674	213	478	1,839
	住宅以外建物全部	739	285	21	251	747	395	98	17	74	399
	住宅以外建物一部	183	48	4	42	185	23	3	0	5	21
専 任 計	13,263	5,042	952	4,097	13,188	7,773	2,151	504	1,672	7,719	
一般媒介	土 地	947	306	19	293	950	957	165	25	148	954
	戸 建	1,527	484	44	459	1,517	674	214	16	194	697
	マンション	7,411	2,344	134	2,436	7,234	685	199	32	202	667
	住宅以外建物全部	920	260	13	285	887	312	82	7	68	322
	住宅以外建物一部	118	38	2	36	119	11	1	0	1	10
一 般 計	10,923	3,432	212	3,509	10,707	2,639	661	80	613	2,650	
媒介計	土 地	4,175	1,597	251	1,368	4,155	5,359	1,192	206	1,015	5,327
	戸 建	5,790	1,970	388	1,642	5,724	3,676	1,083	221	850	3,693
	マンション	21,793	7,716	1,514	6,529	21,466	3,395	1,140	366	859	3,309
	住宅以外建物全部	2,240	743	60	720	2,204	892	270	34	217	911
	住宅以外建物一部	373	110	10	98	375	37	6	0	6	36
媒 介 計	34,371	12,136	2,223	10,357	33,924	13,359	3,691	827	2,947	13,276	
売主物件	土 地	1,283	1,122	20	1,128	1,253	1,379	536	40	401	1,476
	戸 建	3,747	3,054	96	2,803	3,889	3,383	1,609	95	1,247	3,645
	マンション	3,431	4,743	95	4,629	3,449	677	584	13	557	689
	住宅以外建物全部	485	355	7	371	460	129	64	2	60	131
	住宅以外建物一部	58	75	15	55	63	8	4	0	4	8
売 主 計	9,004	9,349	233	8,986	9,114	5,576	2,797	150	2,269	5,949	
代理物件	土 地	129	60	2	67	122	123	58	1	53	128
	戸 建	111	71	6	50	144	95	23	1	25	92
	マンション	430	305	8	284	444	98	14	1	13	101
	住宅以外建物全部	94	102	0	97	100	22	11	0	7	26
	住宅以外建物一部	20	22	1	14	27	1	0	0	0	1
代 理 計	784	560	17	512	837	339	106	3	98	348	
媒介以外計	土 地	1,412	1,182	22	1,195	1,375	1,502	594	41	454	1,604
	戸 建	3,858	3,125	102	2,853	4,033	3,478	1,632	96	1,272	3,737
	マンション	3,861	5,048	103	4,913	3,893	775	598	14	570	790
	住宅以外建物全部	579	457	7	468	560	151	75	2	67	157
	住宅以外建物一部	78	97	16	69	90	9	4	0	4	9
媒 介 以 外 計	9,788	9,909	250	9,498	9,951	5,915	2,903	153	2,367	6,297	
売物件	土 地	5,587	2,779	273	2,563	5,530	6,861	1,786	247	1,469	6,931
	戸 建	9,648	5,095	490	4,495	9,757	7,154	2,715	317	2,122	7,430
	マンション	25,654	12,764	1,617	11,442	25,359	4,170	1,738	380	1,429	4,099
	住宅以外建物全部	2,819	1,200	67	1,188	2,764	1,043	345	36	284	1,068
	住宅以外建物一部	451	207	26	167	465	46	10	0	10	45
合 計	44,159	22,045	2,473	19,855	43,875	19,274	6,594	980	5,314	19,573	
賃貸物件	土 地	151	49	1	49	150	396	70	11	62	393
	戸 建	4,606	2,431	274	2,077	4,686	1,861	773	103	699	1,832
	マンション	161,266	103,768	10,596	87,259	167,191	30,487	13,014	1,737	10,558	31,195
	住宅以外建物全部	3,227	826	80	810	3,163	1,398	292	47	277	1,366
	住宅以外建物一部	36,229	9,680	1,096	8,950	35,863	3,248	581	116	446	3,267
合 計	205,479	116,754	12,047	99,145	211,053	37,390	14,730	2,014	12,042	38,053	
総 合 計		249,638	138,799	14,520	119,000	254,928	56,664	21,324	2,994	17,356	57,626

首都圏圏域登録状況（都県別②）（2017年04月度）

		千 葉					神 奈 川				
		前月末在庫	当月登録	当月成約	当月削除	当月末在庫	前月末在庫	当月登録	当月成約	当月削除	当月末在庫
専属媒介	土地	1,221	226	63	199	1,180	1,349	378	110	365	1,246
	戸建	762	198	62	151	743	1,618	471	140	389	1,562
	マンション	763	297	138	163	755	2,329	837	336	546	2,275
	住宅以外建物全部	163	48	8	43	156	253	103	12	91	252
	住宅以外建物一部	6	2	0	2	6	21	3	1	5	18
	専属計	2,915	771	271	558	2,840	5,570	1,792	599	1,396	5,353
専任媒介	土地	3,903	646	112	593	3,835	2,670	638	94	533	2,669
	戸建	2,303	596	135	423	2,331	2,873	943	158	718	2,919
	マンション	1,596	583	216	349	1,609	3,810	1,438	354	1,125	3,753
	住宅以外建物全部	327	104	8	84	338	417	143	11	126	422
	住宅以外建物一部	22	5	0	5	23	38	16	0	15	39
	専任計	8,151	1,934	471	1,454	8,136	9,808	3,178	617	2,517	9,802
一般媒介	土地	4,236	340	21	349	4,220	1,318	213	22	227	1,293
	戸建	1,158	260	29	206	1,191	1,363	354	31	355	1,350
	マンション	577	185	26	210	533	1,934	620	64	618	1,898
	住宅以外建物全部	313	70	9	69	308	438	138	9	145	423
	住宅以外建物一部	10	4	0	2	11	46	18	3	16	45
	一般計	6,294	859	85	836	6,263	5,099	1,343	129	1,361	5,009
媒介計	土地	9,360	1,212	196	1,141	9,235	5,337	1,229	226	1,125	5,208
	戸建	4,223	1,054	226	780	4,265	5,854	1,768	329	1,462	5,831
	マンション	2,936	1,065	380	722	2,897	8,073	2,895	754	2,289	7,926
	住宅以外建物全部	803	222	25	196	802	1,108	384	32	362	1,097
	住宅以外建物一部	38	11	0	9	40	105	37	4	36	102
	媒介計	17,360	3,564	827	2,848	17,239	20,477	6,313	1,345	5,274	20,164
売主物件	土地	1,300	285	29	330	1,226	1,517	680	29	639	1,528
	戸建	2,171	1,170	72	1,077	2,199	3,137	2,131	164	1,912	3,177
	マンション	450	519	14	468	489	1,701	2,336	31	2,271	1,735
	住宅以外建物全部	129	50	3	40	136	141	76	1	78	138
	住宅以外建物一部	5	4	0	4	5	21	11	0	10	22
	売主計	4,055	2,028	118	1,919	4,055	6,517	5,234	225	4,910	6,600
代理物件	土地	208	35	2	39	202	104	43	0	30	125
	戸建	105	37	3	34	104	82	69	3	64	100
	マンション	48	48	1	42	53	165	85	0	67	182
	住宅以外建物全部	20	9	0	5	26	39	48	0	52	36
	住宅以外建物一部	3	1	0	1	3	4	1	0	2	3
	代理計	384	130	6	121	388	394	246	3	215	446
媒介以外計	土地	1,508	320	31	369	1,428	1,621	723	29	669	1,653
	戸建	2,276	1,207	75	1,111	2,303	3,219	2,200	167	1,976	3,277
	マンション	498	567	15	510	542	1,866	2,421	31	2,338	1,917
	住宅以外建物全部	149	59	3	45	162	180	124	1	130	174
	住宅以外建物一部	8	5	0	5	8	25	12	0	12	25
	媒介以外計	4,439	2,158	124	2,040	4,443	6,911	5,480	228	5,125	7,046
売物件	土地	10,868	1,532	227	1,510	10,663	6,958	1,952	255	1,794	6,861
	戸建	6,499	2,261	301	1,891	6,568	9,073	3,968	496	3,438	9,108
	マンション	3,434	1,632	395	1,232	3,439	9,939	5,316	785	4,627	9,843
	住宅以外建物全部	952	281	28	241	964	1,288	508	33	492	1,271
	住宅以外建物一部	46	16	0	14	48	130	49	4	48	127
	総計	21,799	5,722	951	4,888	21,682	27,388	11,793	1,573	10,399	27,210
賃貸物件	土地	376	57	8	57	368	247	84	13	48	270
	戸建	1,723	685	98	533	1,777	3,337	1,950	170	1,092	3,425
	マンション	24,019	11,284	1,753	8,675	24,875	61,614	29,702	3,339	26,020	61,958
	住宅以外建物全部	693	120	24	91	698	1,124	238	43	192	1,127
	住宅以外建物一部	2,856	511	88	455	2,824	7,219	1,359	187	1,211	7,180
	総計	29,667	12,657	1,971	9,811	30,542	73,541	32,733	3,752	28,563	73,960
総 合 計		51,466	18,379	2,922	14,699	52,224	100,929	44,526	5,325	38,962	101,170