

# 2016(平成28)年12月度 レインズシステム利用実績報告

(12月1日~27日)

この報告は標記期間内で当機構会員が物件情報登録・成約報告・検索等レインズシステムを利用した実績を集計したものです。

不動産流通市場の動向を表わしているものではないことにご注意ください。

## 〔東日本〕

### ●東日本会員アクセス状況

				件数 (件)	増減率(%)	
					前月比	前年同月比
登 録	売物件	媒介	専属	7,240	-7.5	3.2
			専任	14,013	-11.4	1.7
			一般	8,619	-8.8	0.0
			媒介 計	29,872	-9.7	1.6
		売り主		18,593	-13.6	-27.4
		代理		917	-4.2	-15.3
		売物件 計		49,382	-11.1	-12.0
	賃貸物件		151,198	-11.1	-10.0	
	登録 計		200,580	-11.1	-10.5	
成約報告	売物件		7,302	-3.2	11.9	
	賃貸物件		18,134	-3.6	9.1	
	成約報告 計		25,436	-3.5	9.9	
条件検索	売物件		5,757,335	-13.8	3.3	
	賃貸物件		2,610,977	-14.5	-3.9	
	成約売物件		927,935	-13.4	7.6	
	成約賃貸物件		135,162	-17.3	15.7	
	日報検索・会員検索		69,243	-10.2	-43.9	
	条件検索 計		9,500,652	-14.0	1.1	
図面検索	売物件		10,837,676	-16.8	8.3	
	賃貸物件		7,138,391	-14.8	-4.4	
	成約売物件		1,232,605	-14.1	19.2	
	成約賃貸物件		113,712	-15.0	24.6	
	図面検索 計		19,322,384	-15.9	3.9	
その他	変更・削除・再登録・図面登録			1,092,688	-14.5	-4.4
総アクセス	売物件(成約含む)			19,009,944	-15.5	7.2
	賃貸物件(成約含む)			11,090,343	-14.8	-4.0
	会員検索			41,453	-11.6	-57.2
	総アクセス件数			30,141,740	-15.2	2.5

### 〈参考〉

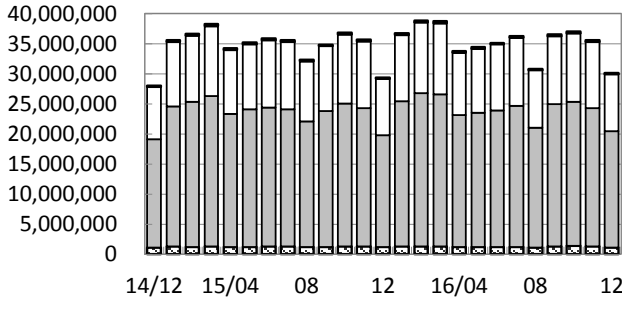
#### ●東日本月末在庫状況(圏域)

				件数 (件)	増減率(%)	
					前月比	前年同月比
登 録	売物件	媒介	専属	27,033	-2.0	-5.9
			専任	61,380	-0.8	-0.5
			一般	45,187	-0.7	0.9
			媒介 計	133,600	-1.0	-1.2
		売り主		33,732	-0.3	5.7
		代理		2,279	-2.8	-11.8
		売物件 計		169,611	-0.9	-0.1
	賃貸物件		400,845	-1.7	-4.6	
	在庫 計		570,456	-1.5	-3.3	



公益財団法人 東日本不動産流通機構 2017(平成29)年1月16日  
〒101-0044 東京都千代田区鍛冶町2-3-2 神田センタービルディング2F TEL. 03-5296-9350

(件) 東日本会員アクセス状況推移



(参考)

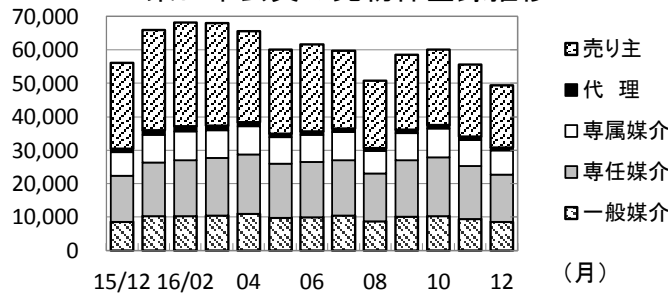
	15/4~15/12	16/4~16/12	前年比%
登録	2,255,825	2,107,267	93.4
成約	224,724	243,788	108.5
条件検索	96,567,691	96,250,846	99.7
図面検索	199,914,334	200,239,300	100.2
その他	11,069,776	10,977,798	99.2
総合計	310,032,350	309,818,999	99.9

2015年度計
3,125,669
327,216
131,149,019
274,962,472
14,862,609
424,426,985

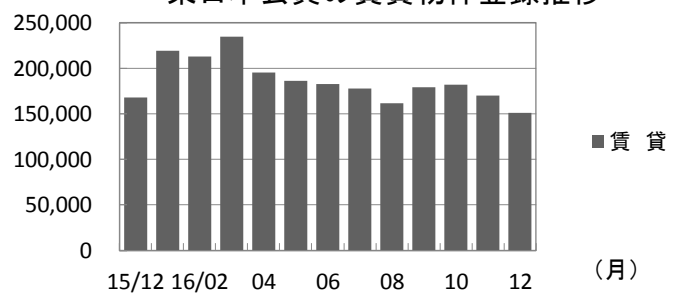
	2015年12月	2016年1月	2月	3月	4月	5月	6月	7月	8月	9月	10月	11月	12月
登録	224,077	285,513	281,437	302,894	260,957	246,303	243,973	237,383	212,723	237,901	241,791	225,656	200,580
成約	23,148	28,283	35,889	38,320	30,500	27,242	27,447	27,984	22,723	27,851	28,244	26,361	25,436
条件検索	9,396,890	11,052,552	11,741,953	11,786,823	10,429,361	10,610,307	10,963,340	11,345,339	9,576,286	11,313,318	11,470,583	11,041,660	9,500,652
図面検索	18,605,287	24,130,225	25,568,365	25,349,548	21,890,639	22,411,656	22,752,097	23,457,832	19,898,416	23,639,742	23,885,396	22,981,138	19,322,384
その他	1,143,435	1,272,465	1,238,870	1,281,498	1,209,721	1,152,972	1,166,951	1,220,362	1,132,279	1,319,449	1,405,676	1,277,700	1,092,688
総合計	29,392,837	36,769,038	38,866,514	38,759,083	33,821,178	34,448,480	35,153,808	36,288,900	30,842,427	36,538,261	37,031,690	35,552,515	30,141,740

\* その他は変更、削除、再登録、及び図面登録

(件) 東日本会員の売物件登録推移

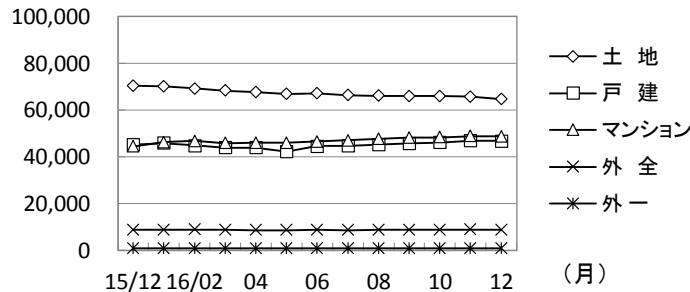


(件) 東日本会員の賃貸物件登録推移

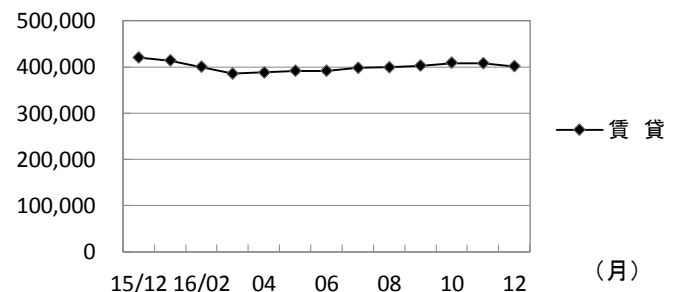


	2015年12月	2016年1月	2月	3月	4月	5月	6月	7月	8月	9月	10月	11月	12月
売物件	売り主	25,605	29,901	31,044	30,580	27,127	25,018	25,918	23,307	20,108	22,480	22,451	21,515
	代理	1,083	1,518	1,513	1,384	1,295	1,104	1,156	1,001	868	954	1,076	957
	専属媒介	7,016	8,253	8,628	8,348	8,368	7,824	8,026	8,404	6,737	8,165	8,519	7,827
	専任媒介	13,784	15,951	16,739	17,146	17,658	16,174	16,457	16,592	14,278	16,820	17,579	15,813
	一般媒介	8,615	10,284	10,293	10,508	11,064	9,862	10,033	10,406	8,776	10,166	10,346	9,453
合計	56,103	65,907	68,217	67,966	65,512	59,982	61,590	59,710	50,767	58,585	59,971	55,565	
賃貸	167,974	219,606	213,220	234,928	195,445	186,321	182,383	177,673	161,956	179,316	181,820	170,091	
総合計	224,077	285,513	281,437	302,894	260,957	246,303	243,973	237,383	212,723	237,901	241,791	225,656	

(件) 東日本圏域の売物件在庫推移



(件) 東日本圏域の賃貸物件在庫推移



	2015年12月	2016年1月	2月	3月	4月	5月	6月	7月	8月	9月	10月	11月	12月
売物件	土地	70,398	70,143	69,131	68,243	67,847	66,783	67,025	66,371	66,100	65,888	65,977	64,546
	戸建	45,222	45,873	44,810	43,871	43,863	42,271	44,551	44,733	45,144	45,771	46,113	46,704
	マンション	44,498	46,267	46,724	45,814	45,947	45,892	46,519	47,010	47,675	48,134	48,332	48,811
	外全	8,693	8,761	8,903	8,805	8,658	8,683	8,792	8,683	8,783	8,738	8,813	8,962
	外一	908	932	957	906	907	877	868	820	806	790	845	871
合計	169,719	171,976	170,525	167,639	167,022	164,506	167,755	167,617	168,508	169,321	170,080	171,164	
賃貸	420,338	413,343	399,672	385,454	387,956	391,772	391,707	398,031	398,827	402,079	408,233	407,730	
総合計	590,057	585,319	570,197	553,093	554,978	556,278	559,462	565,648	567,335	571,400	578,313	578,894	

\* 外全 は住宅以外建物全部、外一は住宅以外建物一部

# 2016(平成28)年12月度 レインズシステム利用実績報告

(12月1日～27日)

## 〔首都圏〕

### ●首都圏会員アクセス状況

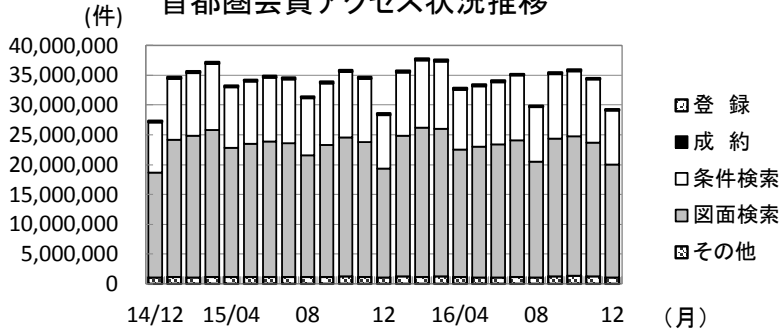
				件数 (件)	増減率(%)	
					前月比	前年同月比
登 録	売物件	媒介	専属	6,439	-7.1	4.4
			専任	11,013	-9.6	4.0
			一般	6,199	-8.5	0.8
			媒介計	23,651	-8.6	3.3
		売り主		17,086	-13.6	-28.8
		代理		887	-4.3	-14.0
		売物件計		41,624	-10.7	-13.2
	賃貸物件		147,410	-11.1	-10.0	
	登録計		189,034	-11.0	-10.8	
成約報告	売物件		5,517	-3.7	13.5	
	賃貸物件		17,376	-3.3	9.5	
	成約報告計		22,893	-3.4	10.5	
条件検索	売物件		5,433,812	-13.7	2.9	
	賃貸物件		2,599,335	-14.5	-4.0	
	成約売物件		870,392	-13.3	8.3	
	成約賃貸物件		134,274	-17.3	15.7	
	日報検索・会員検索		65,529	-9.9	-45.3	
	条件検索計		9,103,342	-13.9	0.8	
図面検索	売物件		10,516,899	-16.7	8.3	
	賃貸物件		7,124,660	-14.8	-4.4	
	成約売物件		1,183,795	-14.1	19.1	
	成約賃貸物件		113,370	-15.1	24.5	
	図面検索計		18,938,724	-15.8	3.8	
その他	変更・削除・再登録・図面登録			1,041,607	-14.7	-4.1
総アクセス	売物件(成約含む)			18,215,264	-15.4	7.2
	賃貸物件(成約含む)			11,039,726	-14.8	-4.0
	会員検索			40,610	-11.4	-57.7
	総アクセス件数			29,295,600	-15.2	2.5

### 〈参考〉

#### ●首都圏月末在庫状況(圏域)

				件数 (件)	増減率(%)	
					前月比	前年同月比
登 録	売物件	媒介	専属	21,961	-1.6	-4.6
			専任	38,905	-0.4	2.8
			一般	25,052	-0.7	1.3
			媒介計	85,918	-0.8	0.4
		売り主		25,179	-0.5	4.7
		代理		1,811	-2.2	-9.5
		売物件計		112,908	-0.7	1.1
	賃貸物件		384,950	-1.7	-4.4	
	在庫計		497,858	-1.5	-3.2	

### 首都圏会員アクセス状況推移



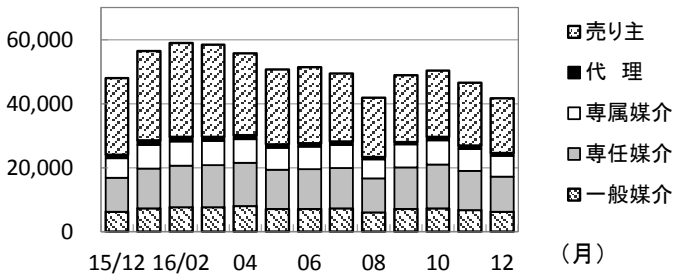
(参考)

	15/4~15/12	16/4~16/12	前年比%	2015年度計
登録	2,126,054	1,984,987	93.4	2,951,743
成約	200,824	219,138	109.1	293,558
条件検索	92,588,151	92,100,551	99.5	125,731,139
図面検索	195,985,914	195,930,106	100.0	269,466,245
その他	10,516,390	10,480,136	99.7	14,140,526
総合計	301,417,333	300,714,918	99.8	412,583,211

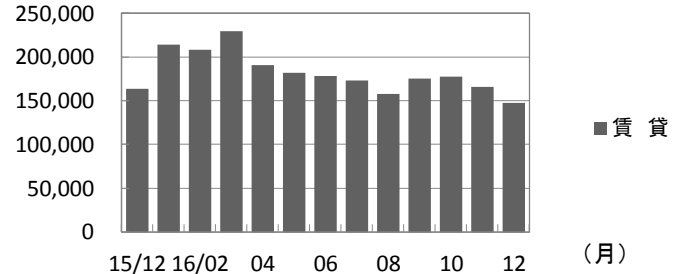
	2015年12月	2016年1月	2月	3月	4月	5月	6月	7月	8月	9月	10月	11月	12月
登録	211,806	270,778	266,983	287,928	246,699	232,700	229,632	222,934	199,610	224,110	227,807	212,461	189,034
成約	20,724	25,834	32,580	34,320	27,550	24,557	24,663	25,042	20,376	24,975	25,375	23,707	22,893
条件検索	9,026,721	10,604,313	11,256,238	11,282,437	9,984,880	10,153,092	10,481,813	10,854,452	9,147,114	10,830,729	10,970,609	10,574,520	9,103,342
図面検索	18,247,525	23,657,328	25,041,368	24,781,635	21,420,484	21,922,391	22,253,482	22,954,019	19,452,984	23,128,112	23,360,046	22,499,864	18,938,724
その他	1,085,869	1,214,926	1,184,288	1,224,922	1,153,727	1,099,596	1,111,448	1,161,440	1,078,838	1,263,896	1,348,712	1,220,872	1,041,607
総合計	28,592,645	35,773,179	37,781,457	37,611,242	32,833,340	33,432,336	34,101,038	35,217,887	29,898,922	35,471,822	35,932,549	34,531,424	29,295,600

\* その他は変更、削除、再登録、及び図面登録

### 首都圏会員の売物件登録推移

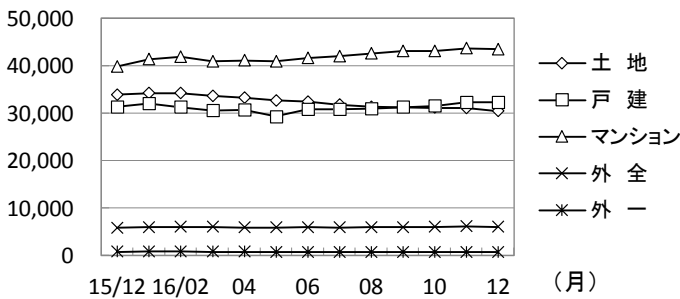


### 首都圏会員の賃貸物件登録推移

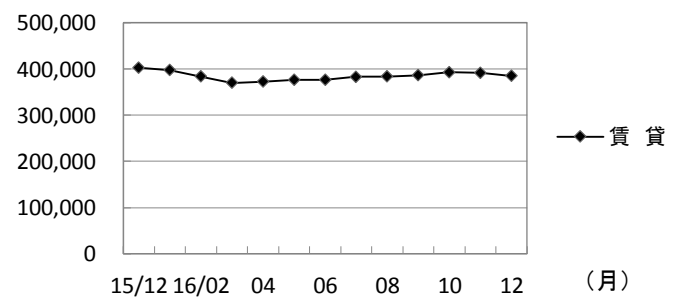


	2015年12月	2016年1月	2月	3月	4月	5月	6月	7月	8月	9月	10月	11月	12月	
売物件	売り主	24,012	27,896	29,313	28,860	25,502	23,474	23,765	21,397	18,432	20,802	20,709	19,770	17,086
	代理	1,031	1,471	1,411	1,291	1,218	1,048	1,087	945	835	876	1,027	927	887
	専属媒介	6,167	7,294	7,594	7,423	7,360	6,834	7,030	7,282	5,850	7,172	7,590	6,934	6,439
	専任媒介	10,589	12,365	12,943	13,227	13,574	12,230	12,477	12,588	10,713	12,847	13,679	12,182	11,013
	一般媒介	6,147	7,322	7,582	7,614	7,997	7,135	7,093	7,250	5,957	7,155	7,320	6,774	6,199
合計	47,946	56,348	58,843	58,415	55,651	50,721	51,452	49,462	41,787	48,852	50,325	46,587	41,624	
賃貸	163,860	214,430	208,140	229,513	191,048	181,979	178,180	173,472	157,823	175,258	177,482	165,874	147,410	
総合計	211,806	270,778	266,983	287,928	246,699	232,700	229,632	222,934	199,610	224,110	227,807	212,461	189,034	

### 首都圏圏域の売物件在庫推移



### 首都圏圏域の賃貸物件在庫推移



	2015年12月	2016年1月	2月	3月	4月	5月	6月	7月	8月	9月	10月	11月	12月	
売物件	土地	33,906	34,194	34,213	33,655	33,187	32,679	32,386	31,729	31,351	31,229	31,142	31,037	30,463
	戸建	31,352	32,004	31,258	30,601	30,670	29,270	30,817	30,832	30,954	31,257	31,536	32,249	32,243
	マンション	39,813	41,368	41,829	40,938	41,102	40,951	41,593	41,952	42,586	43,031	43,129	43,632	43,491
	外全	5,796	5,931	6,020	5,979	5,899	5,908	5,941	5,887	5,969	5,918	5,987	6,100	6,032
	外一	779	801	815	764	775	740	730	689	679	661	712	725	679
合計	111,646	114,298	114,135	111,937	111,633	109,548	111,467	111,089	111,539	112,096	112,506	113,743	112,908	
賃貸	402,630	397,431	383,708	370,138	372,717	376,391	376,883	382,902	383,615	386,734	392,534	391,749	384,950	
総合計	514,276	511,729	497,843	482,075	484,350	485,939	488,350	493,991	495,154	498,830	505,040	505,492	497,858	

\* 外全 は住宅以外建物全部、外一は住宅以外建物一部

# 東日本会員登録状況

(2016年12月度)

		前月末在庫	当月登録	当月成約	当月削除	当月末在庫
専属媒介	土地	8,698	1,666	548	1,486	8,319
	戸建	6,421	1,668	515	1,172	6,390
	マンション	10,977	3,431	1,294	2,270	10,823
	住宅以外建物全部	1,510	456	72	377	1,513
	住宅以外建物一部	107	19	3	19	104
	専属計	27,713	7,240	2,432	5,324	27,149
専任媒介	土地	26,340	3,667	695	3,456	25,827
	戸建	15,047	3,426	870	2,572	14,958
	マンション	17,858	6,065	1,606	4,183	18,053
	住宅以外建物全部	3,093	770	95	758	2,984
	住宅以外建物一部	331	85	9	98	309
	専任計	62,669	14,013	3,275	11,067	62,131
一般媒介	土地	20,422	2,361	175	2,304	20,346
	戸建	9,014	1,712	227	1,683	8,898
	マンション	13,035	3,790	332	3,681	12,913
	住宅以外建物全部	3,325	708	36	665	3,362
	住宅以外建物一部	256	48	4	57	243
	一般計	46,052	8,619	774	8,390	45,762
媒介計	土地	55,460	7,694	1,418	7,246	54,492
	戸建	30,482	6,806	1,612	5,427	30,246
	マンション	41,870	13,286	3,232	10,134	41,789
	住宅以外建物全部	7,928	1,934	203	1,800	7,859
	住宅以外建物一部	694	152	16	174	656
	媒介計	136,434	29,872	6,481	24,781	135,042
売主物件	土地	9,653	2,770	159	2,693	9,564
	戸建	16,186	7,645	405	7,150	16,276
	マンション	7,390	7,441	175	7,371	7,280
	住宅以外建物全部	1,062	572	15	589	1,030
	住宅以外建物一部	123	165	19	162	107
	売主計	34,414	18,593	773	17,965	34,257
代理物件	土地	946	148	6	200	893
	戸建	568	226	14	219	564
	マンション	684	389	25	382	672
	住宅以外建物全部	181	141	3	139	180
	住宅以外建物一部	25	13	0	13	25
	代理計	2,404	917	48	953	2,334
媒介以外計	土地	10,599	2,918	165	2,893	10,457
	戸建	16,754	7,871	419	7,369	16,840
	マンション	8,074	7,830	200	7,753	7,952
	住宅以外建物全部	1,243	713	18	728	1,210
	住宅以外建物一部	148	178	19	175	132
	媒介以外計	36,818	19,510	821	18,918	36,591
売物件 合計	土地	66,059	10,612	1,583	10,139	64,949
	戸建	47,236	14,677	2,031	12,796	47,086
	マンション	49,944	21,116	3,432	17,887	49,741
	住宅以外建物全部	9,171	2,647	221	2,528	9,069
	住宅以外建物一部	842	330	35	349	788
	総計	173,252	49,382	7,302	43,699	171,633
賃貸物件 合計	土地	1,529	224	34	209	1,510
	戸建	12,864	4,403	612	4,152	12,503
	マンション	330,317	135,309	15,907	124,955	324,764
	住宅以外建物全部	7,332	1,338	195	1,259	7,216
	住宅以外建物一部	56,634	9,924	1,386	9,471	55,701
	総計	408,676	151,198	18,134	140,046	401,694
総合計		581,928	200,580	25,436	183,745	573,327

\* 取引態様の変更等により「前月末在庫+当月登録-当月成約-当月削除」が「当月末在庫」の数と必ずしも一致しないものもあります。

# 首都圏会員登録状況

(2016年12月度)

		前月末在庫	当月登録	当月成約	当月削除	当月末在庫
専属媒介	土地	6,035	1,372	431	1,167	5,805
	戸建	5,284	1,404	395	999	5,289
	マンション	10,363	3,243	1,206	2,176	10,208
	住宅以外建物全部	1,249	402	55	336	1,255
	住宅以外建物一部	92	18	2	18	90
	専属計	23,023	6,439	2,089	4,696	22,647
専任媒介	土地	13,316	2,240	388	2,097	13,052
	戸建	10,227	2,549	535	1,929	10,263
	マンション	15,957	5,518	1,379	3,908	16,123
	住宅以外建物全部	2,213	625	61	641	2,119
	住宅以外建物一部	292	81	7	92	275
	専任計	42,005	11,013	2,370	8,667	41,832
一般媒介	土地	8,920	1,140	70	1,145	8,873
	戸建	5,032	1,029	100	1,047	4,971
	マンション	11,325	3,428	258	3,378	11,198
	住宅以外建物全部	2,287	560	19	506	2,344
	住宅以外建物一部	208	42	2	47	200
	一般計	27,772	6,199	449	6,123	27,586
媒介計	土地	28,271	4,752	889	4,409	27,730
	戸建	20,543	4,982	1,030	3,975	20,523
	マンション	37,645	12,189	2,843	9,462	37,529
	住宅以外建物全部	5,749	1,587	135	1,483	5,718
	住宅以外建物一部	592	141	11	157	565
	媒介計	92,800	23,651	4,908	19,486	92,065
売主物件	土地	5,883	2,228	88	2,196	5,818
	戸建	12,629	6,847	294	6,505	12,669
	マンション	6,964	7,296	151	7,262	6,841
	住宅以外建物全部	911	551	13	576	873
	住宅以外建物一部	114	164	19	160	99
	売主計	26,501	17,086	565	16,699	26,300
代理物件	土地	747	127	5	180	693
	戸建	493	219	12	209	496
	マンション	672	387	24	379	662
	住宅以外建物全部	174	141	3	139	173
	住宅以外建物一部	25	13	0	13	25
	代理計	2,111	887	44	920	2,049
媒介以外計	土地	6,630	2,355	93	2,376	6,511
	戸建	13,122	7,066	306	6,714	13,165
	マンション	7,636	7,683	175	7,641	7,503
	住宅以外建物全部	1,085	692	16	715	1,046
	住宅以外建物一部	139	177	19	173	124
	媒介以外計	28,612	17,973	609	17,619	28,349
売物件合計	土地	34,901	7,107	982	6,785	34,241
	戸建	33,665	12,048	1,336	10,689	33,688
	マンション	45,281	19,872	3,018	17,103	45,032
	住宅以外建物全部	6,834	2,279	151	2,198	6,764
	住宅以外建物一部	731	318	30	330	689
	総計	121,412	41,624	5,517	37,105	120,414
賃貸物件合計	土地	1,198	184	27	161	1,194
	戸建	11,772	4,024	535	3,825	11,436
	マンション	320,703	132,411	15,319	122,574	315,221
	住宅以外建物全部	6,714	1,250	179	1,166	6,619
	住宅以外建物一部	54,116	9,541	1,316	9,187	53,154
	総計	394,503	147,410	17,376	136,913	387,624
総合計		515,915	189,034	22,893	174,018	508,038

\* 取引態様の変更等により「前月末在庫+当月登録-当月成約-当月削除」が「当月末在庫」の数と必ずしも一致しないものもあります。

首都圏会員登録状況(都県別①)(2016年12月度)

		東 京					埼 玉				
		前月末在庫	当月登録	当月成約	当月削除	当月末在庫	前月末在庫	当月登録	当月成約	当月削除	当月末在庫
専属媒介	土 地	2,270	625	180	521	2,191	1,234	220	53	209	1,194
	戸 建	2,289	610	177	479	2,241	728	196	36	147	738
	マンション	7,105	2,228	744	1,580	6,990	651	207	68	148	642
	住宅以外建物全部	815	260	38	227	807	126	46	1	34	135
	住宅以外建物一部	65	14	0	15	64	6	0	1	2	3
	専 属 計	12,544	3,737	1,139	2,822	12,293	2,745	669	159	540	2,712
専任媒介	土 地	3,758	764	120	727	3,666	3,279	512	113	481	3,198
	戸 建	3,479	981	150	732	3,559	2,083	494	117	377	2,079
	マンション	9,992	3,555	752	2,674	10,082	1,469	484	175	295	1,482
	住宅以外建物全部	1,234	415	33	423	1,182	309	55	9	50	303
	住宅以外建物一部	205	72	4	74	201	28	2	1	4	24
	専 任 計	18,668	5,787	1,059	4,630	18,690	7,168	1,547	415	1,207	7,086
一般媒介	土 地	2,507	424	22	468	2,452	968	146	13	136	967
	戸 建	2,082	491	30	503	2,061	619	115	23	119	598
	マンション	8,557	2,765	168	2,671	8,541	537	141	22	138	520
	住宅以外建物全部	1,428	359	16	335	1,451	252	54	1	46	263
	住宅以外建物一部	165	32	2	39	154	6	1	0	1	7
	一 般 計	14,739	4,071	238	4,016	14,659	2,382	457	59	440	2,355
媒介計	土 地	8,535	1,813	322	1,716	8,309	5,481	878	179	826	5,359
	戸 建	7,850	2,082	357	1,714	7,861	3,430	805	176	643	3,415
	マンション	25,654	8,548	1,664	6,925	25,613	2,657	832	265	581	2,644
	住宅以外建物全部	3,477	1,034	87	985	3,440	687	155	11	130	701
	住宅以外建物一部	435	118	6	128	419	40	3	2	7	34
	媒 介 計	45,951	13,595	2,436	11,468	45,642	12,295	2,673	633	2,187	12,153
売主物件	土 地	1,823	1,155	19	1,195	1,762	1,358	318	25	298	1,348
	戸 建	4,613	3,095	92	3,013	4,600	3,057	1,139	41	1,076	3,077
	マンション	5,189	5,767	115	5,771	5,067	381	133	11	111	391
	住宅以外建物全部	614	435	8	463	579	88	32	2	37	81
	住宅以外建物一部	89	152	19	146	76	2	4	0	4	2
	売 主 計	12,328	10,604	253	10,588	12,084	4,886	1,626	79	1,526	4,899
代理物件	土 地	306	86	2	114	279	138	9	1	19	127
	戸 建	229	100	5	97	230	82	26	0	21	90
	マンション	561	349	20	348	545	24	7	0	7	24
	住宅以外建物全部	119	123	1	122	117	32	1	0	2	31
	住宅以外建物一部	22	13	0	13	22	2	0	0	0	2
	代 理 計	1,237	671	28	694	1,193	278	43	1	49	274
媒介以外計	土 地	2,129	1,241	21	1,309	2,041	1,496	327	26	317	1,475
	戸 建	4,842	3,195	97	3,110	4,830	3,139	1,165	41	1,097	3,167
	マンション	5,750	6,116	135	6,119	5,612	405	140	11	118	415
	住宅以外建物全部	733	558	9	585	696	120	33	2	39	112
	住宅以外建物一部	111	165	19	159	98	4	4	0	4	4
	媒介以外計	13,565	11,275	281	11,282	13,277	5,164	1,669	80	1,575	5,173
売物件	土 地	10,664	3,054	343	3,025	10,350	6,977	1,205	205	1,143	6,834
	戸 建	12,692	5,277	454	4,824	12,691	6,569	1,970	217	1,740	6,582
	マンション	31,404	14,664	1,799	13,044	31,225	3,062	972	276	699	3,059
	住宅以外建物全部	4,210	1,592	96	1,570	4,136	807	188	13	169	813
	住宅以外建物一部	546	283	25	287	517	44	7	2	11	38
	総 計	59,516	24,870	2,717	22,750	58,919	17,459	4,342	713	3,762	17,326
賃貸物件	土 地	224	49	5	41	227	363	50	7	41	365
	戸 建	5,611	2,109	220	1,993	5,507	1,599	512	77	490	1,544
	マンション	216,711	97,327	10,055	90,762	213,221	26,909	7,843	1,182	7,060	26,510
	住宅以外建物全部	3,974	739	96	731	3,886	1,102	203	34	176	1,095
	住宅以外建物一部	42,170	7,983	984	7,803	41,366	2,842	344	85	315	2,786
	総 計	268,690	108,207	11,360	101,330	264,207	32,815	8,952	1,385	8,082	32,300
総 合 計		328,206	133,077	14,077	124,080	323,126	50,274	13,294	2,098	11,844	49,626

首都圏会員登録状況（都県別②）（2016年12月度）

		千 葉					神 奈 川				
		前月末在庫	当月登録	当月成約	当月削除	当月末在庫	前月末在庫	当月登録	当月成約	当月削除	当月末在庫
専属媒介	土地	1,127	190	73	148	1,097	1,404	337	125	289	1,323
	戸建	684	168	42	93	714	1,583	430	140	280	1,596
	マンション	613	209	109	99	614	1,994	599	285	349	1,962
	住宅以外建物全部	117	37	5	25	123	191	59	11	50	190
	住宅以外建物一部	3	2	0	0	5	18	2	1	1	18
	専属計	2,544	606	229	365	2,553	5,190	1,427	562	969	5,089
専任媒介	土地	3,561	448	86	437	3,478	2,718	516	69	452	2,710
	戸建	2,118	418	135	301	2,091	2,547	656	133	519	2,534
	マンション	1,436	406	175	234	1,420	3,060	1,073	277	705	3,139
	住宅以外建物全部	306	50	12	58	285	364	105	7	110	349
	住宅以外建物一部	19	2	1	3	17	40	5	1	11	33
	専任計	7,440	1,324	409	1,033	7,291	8,729	2,355	487	1,797	8,765
一般媒介	土地	4,110	361	20	324	4,135	1,335	209	15	217	1,319
	戸建	1,086	175	22	207	1,046	1,245	248	25	218	1,266
	マンション	567	152	22	152	558	1,664	370	46	417	1,579
	住宅以外建物全部	238	44	1	42	240	369	103	1	83	390
	住宅以外建物一部	10	0	0	2	8	27	9	0	5	31
	一般計	6,011	732	65	727	5,987	4,640	939	87	940	4,585
媒介計	土地	8,798	999	179	909	8,710	5,457	1,062	209	958	5,352
	戸建	3,888	761	199	601	3,851	5,375	1,334	298	1,017	5,396
	マンション	2,616	767	306	485	2,592	6,718	2,042	608	1,471	6,680
	住宅以外建物全部	661	131	18	125	648	924	267	19	243	929
	住宅以外建物一部	32	4	1	5	30	85	16	2	17	82
	媒介計	15,995	2,662	703	2,125	15,831	18,559	4,721	1,136	3,706	18,439
売主物件	土地	1,171	239	13	202	1,195	1,531	516	31	501	1,513
	戸建	1,878	846	44	735	1,945	3,081	1,767	117	1,681	3,047
	マンション	219	123	11	119	211	1,175	1,273	14	1,261	1,172
	住宅以外建物全部	85	18	1	15	86	124	66	2	61	127
	住宅以外建物一部	5	2	0	1	6	18	6	0	9	15
	売主計	3,358	1,228	69	1,072	3,443	5,929	3,628	164	3,513	5,874
代理物件	土地	202	14	0	28	187	101	18	2	19	100
	戸建	96	14	1	12	95	86	79	6	79	81
	マンション	6	2	0	1	8	81	29	4	23	85
	住宅以外建物全部	15	1	1	3	14	8	16	1	12	11
	住宅以外建物一部	0	0	0	0	0	1	0	0	0	1
	代理計	319	31	2	44	304	277	142	13	133	278
媒介以外計	土地	1,373	253	13	230	1,382	1,632	534	33	520	1,613
	戸建	1,974	860	45	747	2,040	3,167	1,846	123	1,760	3,128
	マンション	225	125	11	120	219	1,256	1,302	18	1,284	1,257
	住宅以外建物全部	100	19	2	18	100	132	82	3	73	138
	住宅以外建物一部	5	2	0	1	6	19	6	0	9	16
	媒介以外計	3,677	1,259	71	1,116	3,747	6,206	3,770	177	3,646	6,152
売物件	土地	10,171	1,252	192	1,139	10,092	7,089	1,596	242	1,478	6,965
	戸建	5,862	1,621	244	1,348	5,891	8,542	3,180	421	2,777	8,524
	マンション	2,841	892	317	605	2,811	7,974	3,344	626	2,755	7,937
	住宅以外建物全部	761	150	20	143	748	1,056	349	22	316	1,067
	住宅以外建物一部	37	6	1	6	36	104	22	2	26	98
	総計	19,672	3,921	774	3,241	19,578	24,765	8,491	1,313	7,352	24,591
賃貸物件	土地	361	38	6	39	354	250	47	9	40	248
	戸建	1,601	466	90	442	1,535	2,961	937	148	900	2,850
	マンション	22,772	7,387	1,807	6,204	22,148	54,311	19,854	2,275	18,548	53,342
	住宅以外建物全部	528	73	13	63	525	1,110	235	36	196	1,113
	住宅以外建物一部	2,373	320	68	259	2,366	6,731	894	179	810	6,636
	総計	27,635	8,284	1,984	7,007	26,928	65,363	21,967	2,647	20,494	64,189
総 合 計		47,307	12,205	2,758	10,248	46,506	90,128	30,458	3,960	27,846	88,780



# 東日本圏域 登録状況

(2016年12月度)

		前月末在庫	当月登録	当月成約	当月削除	当月末在庫
専属媒介	土地	8,628	1,664	546	1,476	8,259
	戸建	6,410	1,660	515	1,166	6,377
	マンション	10,933	3,402	1,295	2,239	10,780
	住宅以外建物全部	1,508	447	72	367	1,512
	住宅以外建物一部	108	19	3	19	105
	専属計	27,587	7,192	2,431	5,267	27,033
専任媒介	土地	26,130	3,628	691	3,412	25,626
	戸建	14,829	3,394	867	2,549	14,734
	マンション	17,564	5,920	1,604	4,028	17,774
	住宅以外建物全部	3,015	710	94	694	2,911
	住宅以外建物一部	358	86	11	98	335
	専任計	61,896	13,738	3,267	10,781	61,380
一般媒介	土地	20,390	2,381	174	2,341	20,298
	戸建	8,937	1,697	227	1,679	8,810
	マンション	12,688	3,670	335	3,556	12,566
	住宅以外建物全部	3,235	685	34	646	3,270
	住宅以外建物一部	257	47	4	57	243
	一般計	45,507	8,480	774	8,279	45,187
媒介計	土地	55,148	7,673	1,411	7,229	54,183
	戸建	30,176	6,751	1,609	5,394	29,921
	マンション	41,185	12,992	3,234	9,823	41,120
	住宅以外建物全部	7,758	1,842	200	1,707	7,693
	住宅以外建物一部	723	152	18	174	683
	媒介計	134,990	29,410	6,472	24,327	133,600
売主物件	土地	9,573	2,772	159	2,684	9,495
	戸建	16,150	7,598	406	7,112	16,230
	マンション	6,954	7,319	175	7,186	6,907
	住宅以外建物全部	1,029	555	15	576	993
	住宅以外建物一部	123	165	19	162	107
	売主計	33,829	18,409	774	17,720	33,732
代理物件	土地	913	147	6	191	868
	戸建	560	222	14	218	553
	マンション	672	383	25	378	658
	住宅以外建物全部	175	141	3	138	175
	住宅以外建物一部	25	13	0	13	25
	代理計	2,345	906	48	938	2,279
媒介以外計	土地	10,486	2,919	165	2,875	10,363
	戸建	16,710	7,820	420	7,330	16,783
	マンション	7,626	7,702	200	7,564	7,565
	住宅以外建物全部	1,204	696	18	714	1,168
	住宅以外建物一部	148	178	19	175	132
	媒介以外計	36,174	19,315	822	18,658	36,011
売物件合計	土地	65,634	10,592	1,576	10,104	64,546
	戸建	46,886	14,571	2,029	12,724	46,704
	マンション	48,811	20,694	3,434	17,387	48,685
	住宅以外建物全部	8,962	2,538	218	2,421	8,861
	住宅以外建物一部	871	330	37	349	815
	総計	171,164	48,725	7,294	42,985	169,611
賃貸物件合計	土地	1,530	221	34	208	1,509
	戸建	12,786	4,357	612	4,103	12,428
	マンション	329,596	135,151	15,898	124,703	324,147
	住宅以外建物全部	7,302	1,332	196	1,254	7,184
	住宅以外建物一部	56,516	9,908	1,386	9,461	55,577
	総計	407,730	150,969	18,126	139,729	400,845
総合計		578,894	199,694	25,420	182,714	570,456

\* 取引態様の変更等により「前月末在庫+当月登録-当月成約-当月削除」が「当月末在庫」の数と必ずしも一致しないものもあります。

# 首都圏圏域登録状況

(2016年12月度)

		前月末在庫	当月登録	当月成約	当月削除	当月末在庫
専属媒介	土地	5,594	1,344	428	1,126	5,380
	戸建	5,167	1,383	394	973	5,179
	マンション	10,276	3,205	1,206	2,133	10,125
	住宅以外建物全部	1,183	381	55	317	1,187
	住宅以外建物一部	93	17	2	18	90
	専属計	22,313	6,330	2,085	4,567	21,961
専任媒介	土地	11,771	2,040	375	1,886	11,532
	戸建	9,551	2,468	519	1,871	9,579
	マンション	15,489	5,293	1,372	3,686	15,661
	住宅以外建物全部	1,941	494	57	507	1,857
	住宅以外建物一部	295	74	6	88	276
	専任計	39,047	10,369	2,329	8,038	38,905
一般媒介	土地	7,535	997	67	997	7,495
	戸建	4,664	978	96	999	4,605
	マンション	10,829	3,261	259	3,215	10,696
	住宅以外建物全部	1,993	503	15	440	2,060
	住宅以外建物一部	205	41	2	47	196
	一般計	25,226	5,780	439	5,698	25,052
媒介計	土地	24,900	4,381	870	4,009	24,407
	戸建	19,382	4,829	1,009	3,843	19,363
	マンション	36,594	11,759	2,837	9,034	36,482
	住宅以外建物全部	5,117	1,378	127	1,264	5,104
	住宅以外建物一部	593	132	10	153	562
	媒介計	86,586	22,479	4,853	18,303	85,918
売主物件	土地	5,552	2,179	86	2,135	5,501
	戸建	12,426	6,780	292	6,467	12,438
	マンション	6,389	7,145	151	7,006	6,372
	住宅以外建物全部	830	510	13	552	775
	住宅以外建物一部	108	164	19	160	93
	売主計	25,305	16,778	561	16,320	25,179
代理物件	土地	585	116	3	147	555
	戸建	441	209	12	201	442
	マンション	649	380	24	374	637
	住宅以外建物全部	153	138	3	135	153
	住宅以外建物一部	24	13	0	13	24
	代理計	1,852	856	42	870	1,811
媒介以外計	土地	6,137	2,295	89	2,282	6,056
	戸建	12,867	6,989	304	6,668	12,880
	マンション	7,038	7,525	175	7,380	7,009
	住宅以外建物全部	983	648	16	687	928
	住宅以外建物一部	132	177	19	173	117
	媒介以外計	27,157	17,634	603	17,190	26,990
売物件 合計	土地	31,037	6,676	959	6,291	30,463
	戸建	32,249	11,818	1,313	10,511	32,243
	マンション	43,632	19,284	3,012	16,414	43,491
	住宅以外建物全部	6,100	2,026	143	1,951	6,032
	住宅以外建物一部	725	309	29	326	679
	総計	113,743	40,113	5,456	35,493	112,908
賃貸物件 合計	土地	1,155	171	27	154	1,145
	戸建	11,562	3,960	533	3,754	11,236
	マンション	318,922	131,847	15,278	121,971	313,521
	住宅以外建物全部	6,551	1,221	177	1,149	6,446
	住宅以外建物一部	53,559	9,488	1,312	9,133	52,602
	総計	391,749	146,687	17,327	136,161	384,950
総合計		505,492	186,800	22,783	171,654	497,858

\* 取引態様の変更等により「前月末在庫+当月登録-当月成約-当月削除」が「当月末在庫」の数と必ずしも一致しないものもあります。

首都圏圏域登録状況（都県別①）（2016年12月度）

		東 京					埼 玉				
		前月末在庫	当月登録	当月成約	当月削除	当月末在庫	前月末在庫	当月登録	当月成約	当月削除	当月末在庫
専属媒介	土 地	1,649	525	173	419	1,581	1,287	240	60	234	1,234
	戸 建	1,927	523	170	385	1,896	796	216	42	157	811
	マンション	6,219	1,975	639	1,389	6,152	888	262	114	169	867
	住宅以外建物全部	625	214	30	187	619	163	57	4	38	176
	住宅以外建物一部	62	14	0	15	61	5	0	1	2	2
	専 属 計	10,482	3,251	1,012	2,395	10,309	3,139	775	221	600	3,090
専任媒介	土 地	1,751	461	87	416	1,701	3,351	538	118	503	3,272
	戸 建	2,255	756	112	534	2,346	2,276	532	122	415	2,265
	マンション	8,303	2,876	657	2,106	8,377	1,796	634	192	388	1,849
	住宅以外建物全部	765	221	26	227	723	391	73	12	68	384
	住宅以外建物一部	193	67	5	70	186	30	1	0	4	27
	専 任 計	13,267	4,381	887	3,353	13,333	7,844	1,778	444	1,378	7,797
一般媒介	土 地	978	212	14	263	922	1,016	155	17	145	1,009
	戸 建	1,457	373	25	368	1,456	678	144	20	142	666
	マンション	7,507	2,317	150	2,256	7,471	690	210	30	222	650
	住宅以外建物全部	938	249	12	237	952	317	79	0	61	336
	住宅以外建物一部	144	30	2	34	137	7	1	0	1	7
	一 般 計	11,024	3,181	203	3,158	10,938	2,708	589	67	571	2,668
媒介計	土 地	4,378	1,198	274	1,098	4,204	5,654	933	195	882	5,515
	戸 建	5,639	1,652	307	1,287	5,698	3,750	892	184	714	3,742
	マンション	22,029	7,168	1,446	5,751	22,000	3,374	1,106	336	779	3,366
	住宅以外建物全部	2,328	684	68	651	2,294	871	209	16	167	896
	住宅以外建物一部	399	111	7	119	384	42	2	1	7	36
	媒 介 計	34,773	10,813	2,102	8,906	34,580	13,691	3,142	732	2,549	13,555
売主物件	土 地	1,324	951	14	974	1,285	1,427	385	27	361	1,419
	戸 建	3,664	2,719	80	2,685	3,617	3,468	1,368	42	1,321	3,470
	マンション	3,485	4,178	96	4,094	3,475	673	554	16	528	681
	住宅以外建物全部	430	346	7	366	403	130	53	2	63	119
	住宅以外建物一部	68	142	18	130	62	5	1	0	1	5
	売 主 計	8,971	8,336	215	8,249	8,842	5,703	2,361	87	2,274	5,694
代理物件	土 地	142	59	1	74	128	118	10	0	18	110
	戸 建	139	71	4	78	128	97	41	0	31	112
	マンション	405	279	15	281	387	51	17	2	14	53
	住宅以外建物全部	87	104	1	99	90	22	5	1	4	22
	住宅以外建物一部	19	11	0	13	17	2	0	0	0	2
	代 理 計	792	524	21	545	750	290	73	3	67	299
媒介以外計	土 地	1,466	1,010	15	1,048	1,413	1,545	395	27	379	1,529
	戸 建	3,803	2,790	84	2,763	3,745	3,565	1,409	42	1,352	3,582
	マンション	3,890	4,457	111	4,375	3,862	724	571	18	542	734
	住宅以外建物全部	517	450	8	465	493	152	58	3	67	141
	住宅以外建物一部	87	153	18	143	79	7	1	0	1	7
	媒介以外計	9,763	8,860	236	8,794	9,592	5,993	2,434	90	2,341	5,993
売物件	土 地	5,844	2,208	289	2,146	5,617	7,199	1,328	222	1,261	7,044
	戸 建	9,442	4,442	391	4,050	9,443	7,315	2,301	226	2,066	7,324
	マンション	25,919	11,625	1,557	10,126	25,862	4,098	1,677	354	1,321	4,100
	住宅以外建物全部	2,845	1,134	76	1,116	2,787	1,023	267	19	234	1,037
	住宅以外建物一部	486	264	25	262	463	49	3	1	8	43
	総 計	44,536	19,673	2,338	17,700	44,172	19,684	5,576	822	4,890	19,548
賃貸物件	土 地	152	33	5	28	152	374	53	6	45	376
	戸 建	4,530	1,813	207	1,668	4,469	1,866	573	80	562	1,797
	マンション	189,920	87,722	9,717	81,708	186,220	34,549	10,079	1,531	9,226	33,868
	住宅以外建物全部	3,205	625	92	596	3,142	1,428	253	36	236	1,409
	住宅以外建物一部	39,650	7,534	965	7,427	38,792	3,392	458	92	397	3,361
	総 計	237,457	97,727	10,986	91,427	232,775	41,609	11,416	1,745	10,466	40,811
総 合 計		281,993	117,400	13,324	109,127	276,947	61,293	16,992	2,567	15,356	60,359

首都圏圏域登録状況（都県別②）（2016年12月度）

		千 葉					神 奈 川				
		前月末在庫	当月登録	当月成約	当月削除	当月末在庫	前月末在庫	当月登録	当月成約	当月削除	当月末在庫
専属媒介	土地	1,295	236	76	182	1,274	1,363	343	119	291	1,291
	戸建	813	199	47	125	836	1,631	445	135	306	1,636
	マンション	809	270	139	139	802	2,360	698	314	436	2,304
	住宅以外建物全部	165	41	10	33	162	230	69	11	59	230
	住宅以外建物一部	4	1	0	0	5	22	2	1	1	22
	専属計	3,086	747	272	479	3,079	5,606	1,557	580	1,093	5,483
専任媒介	土地	3,958	533	94	509	3,878	2,711	508	76	458	2,681
	戸建	2,294	457	144	333	2,266	2,726	723	141	589	2,702
	マンション	1,684	504	198	310	1,668	3,706	1,279	325	882	3,767
	住宅以外建物全部	377	71	10	85	351	408	129	9	127	399
	住宅以外建物一部	17	1	0	2	16	55	5	1	12	47
	専任計	8,330	1,566	446	1,239	8,179	9,606	2,644	552	2,068	9,596
一般媒介	土地	4,216	408	20	366	4,247	1,325	222	16	223	1,317
	戸建	1,196	195	21	241	1,143	1,333	266	30	248	1,340
	マンション	648	185	22	185	637	1,984	549	57	552	1,938
	住宅以外建物全部	317	69	1	60	328	421	106	2	82	444
	住宅以外建物一部	17	3	0	4	16	37	7	0	8	36
	一般計	6,394	860	64	856	6,371	5,100	1,150	105	1,113	5,075
媒介計	土地	9,469	1,177	190	1,057	9,399	5,399	1,073	211	972	5,289
	戸建	4,303	851	212	699	4,245	5,690	1,434	306	1,143	5,678
	マンション	3,141	959	359	634	3,107	8,050	2,526	696	1,870	8,009
	住宅以外建物全部	859	181	21	178	841	1,059	304	22	268	1,073
	住宅以外建物一部	38	5	0	6	37	114	14	2	21	105
	媒介計	17,810	3,173	782	2,574	17,629	20,312	5,351	1,237	4,274	20,154
売主物件	土地	1,295	274	11	241	1,317	1,506	569	34	559	1,480
	戸建	2,168	956	49	837	2,238	3,126	1,737	121	1,624	3,113
	マンション	464	380	13	371	458	1,767	2,033	26	2,013	1,758
	住宅以外建物全部	134	43	2	47	127	136	68	2	76	126
	住宅以外建物一部	8	1	0	3	6	27	20	1	26	20
	売主計	4,069	1,654	75	1,499	4,146	6,562	4,427	184	4,298	6,497
代理物件	土地	224	16	0	29	211	101	31	2	26	106
	戸建	116	24	3	24	111	89	73	5	68	91
	マンション	31	20	1	21	31	162	64	6	58	166
	住宅以外建物全部	19	10	0	12	18	25	19	1	20	23
	住宅以外建物一部	2	1	0	0	3	1	1	0	0	2
	代理計	392	71	4	86	374	378	188	14	172	388
媒介以外計	土地	1,519	290	11	270	1,528	1,607	600	36	585	1,586
	戸建	2,284	980	52	861	2,349	3,215	1,810	126	1,692	3,204
	マンション	495	400	14	392	489	1,929	2,097	32	2,071	1,924
	住宅以外建物全部	153	53	2	59	145	161	87	3	96	149
	住宅以外建物一部	10	2	0	3	9	28	21	1	26	22
	媒介以外計	4,461	1,725	79	1,585	4,520	6,940	4,615	198	4,470	6,885
売物件	土地	10,988	1,467	201	1,327	10,927	7,006	1,673	247	1,557	6,875
	戸建	6,587	1,831	264	1,560	6,594	8,905	3,244	432	2,835	8,882
	マンション	3,636	1,359	373	1,026	3,596	9,979	4,623	728	3,941	9,933
	住宅以外建物全部	1,012	234	23	237	986	1,220	391	25	364	1,222
	住宅以外建物一部	48	7	0	9	46	142	35	3	47	127
	総計	22,271	4,898	861	4,159	22,149	27,252	9,966	1,435	8,744	27,039
賃貸物件	土地	384	38	8	43	371	245	47	8	38	246
	戸建	1,793	521	90	471	1,753	3,373	1,053	156	1,053	3,217
	マンション	27,695	9,101	1,463	8,139	27,194	66,758	24,945	2,567	22,898	66,239
	住宅以外建物全部	737	97	16	92	726	1,181	246	33	225	1,169
	住宅以外建物一部	2,972	398	90	348	2,932	7,545	1,098	165	961	7,517
	総計	33,581	10,155	1,667	9,093	32,976	79,102	27,389	2,929	25,175	78,388
総 合 計		55,852	15,053	2,528	13,252	55,125	106,354	37,355	4,364	33,919	105,427