

2016(平成28)年11月度 レインズシステム利用実績報告

(11月1日～30日)

この報告は標記期間内で当機構会員が物件情報登録・成約報告・検索等レインズシステムを利用した実績を集計したものです。

不動産流通市場の動向を表わしているものではないことにご注意ください。

〔東日本〕

●東日本会員アクセス状況

				件数 (件)	増減率(%)	
					前月比	前年同月比
登 録	売物件	媒介	専属	7,827	-8.1	-10.0
			専任	15,813	-10.0	-3.4
			一般	9,453	-8.6	-7.0
			媒介 計	33,093	-9.2	-6.1
		売り主		21,515	-4.2	-26.8
		代理		957	-11.1	-24.1
		売物件 計		55,565	-7.3	-15.7
	賃貸物件		170,091	-6.5	-11.9	
	登録 計		225,656	-6.7	-12.9	
成約報告	売物件		7,542	-7.7	1.0	
	賃貸物件		18,819	-6.2	7.8	
	成約報告 計		26,361	-6.7	5.7	
条件検索	売物件		6,675,484	-3.7	0.9	
	賃貸物件		3,053,534	-4.2	-4.9	
	成約売物件		1,072,057	-3.9	2.8	
	成約賃貸物件		163,475	3.2	17.1	
	日報検索・会員検索		77,110	-4.6	31.8	
	条件検索 計		11,041,660	-3.7	-0.2	
図面検索	売物件		13,030,565	-4.7	3.1	
	賃貸物件		8,381,475	-2.4	-6.2	
	成約売物件		1,435,297	-4.7	4.1	
	成約賃貸物件		133,801	3.4	20.1	
	図面検索 計		22,981,138	-3.8	-0.3	
その他	変更・削除・再登録・図面登録			1,277,700	-9.1	1.9
総アクセス	売物件(成約含む)			22,489,621	-4.4	2.4
	賃貸物件(成約含む)			13,015,975	-3.3	-4.8
	会員検索			46,919	-3.1	79.0
	総アクセス件数			35,552,515	-4.0	-0.3

〈参考〉

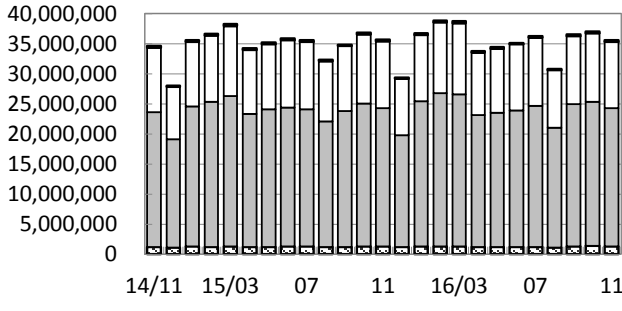
●東日本月末在庫状況(圏域)

				件数 (件)	増減率(%)	
					前月比	前年同月比
登 録	売物件	媒介	専属	27,587	2.3	-5.8
			専任	61,896	0.2	-0.7
			一般	45,507	0.1	1.6
			媒介 計	134,990	0.6	-1.0
		売り主		33,829	1.1	5.4
		代理		2,345	-4.4	-10.4
		売物件 計		171,164	0.6	0.0
	賃貸物件		407,730	-0.1	-4.2	
	在庫 計		578,894	0.1	-3.0	



公益財団法人 東日本不動産流通機構 2016(平成28)年12月12日
〒101-0044 東京都千代田区鍛冶町2-3-2 神田センタービルディング2F TEL. 03-5296-9350

(件) 東日本会員アクセス状況推移



(参考)

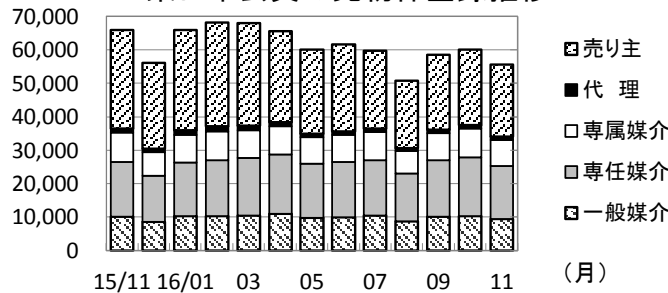
	15/4~15/11	16/4~16/11	前年比%
登録	2,031,748	1,906,687	93.8
成約	201,576	218,352	108.3
条件検索	87,170,801	86,750,194	99.5
図面検索	181,309,047	180,916,916	99.8
その他	9,926,341	9,885,110	99.6
総合計	280,639,513	279,677,259	99.7

2015年度計
3,125,669
327,216
131,149,019
274,962,472
14,862,609
424,426,985

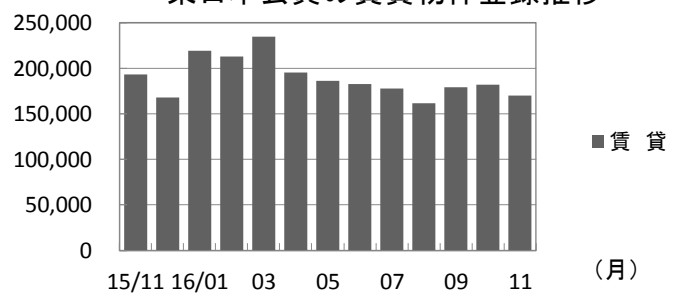
	2015年11月	12月	2016年1月	2月	3月	4月	5月	6月	7月	8月	9月	10月	11月
登録	258,942	224,077	285,513	281,437	302,894	260,957	246,303	243,973	237,383	212,723	237,901	241,791	225,656
成約	24,931	23,148	28,283	35,889	38,320	30,500	27,242	27,447	27,984	22,723	27,851	28,244	26,361
条件検索	11,066,342	9,396,890	11,052,552	11,741,953	11,786,823	10,429,361	10,610,307	10,963,340	11,345,339	9,576,286	11,313,318	11,470,583	11,041,660
図面検索	23,056,610	18,605,287	24,130,225	25,568,365	25,349,548	21,890,639	22,411,656	22,752,097	23,457,832	19,898,416	23,639,742	23,885,396	22,981,138
その他	1,254,178	1,143,435	1,272,465	1,238,870	1,281,498	1,209,721	1,152,972	1,166,951	1,220,362	1,132,279	1,319,449	1,405,676	1,277,700
総合計	35,661,003	29,392,837	36,769,038	38,866,514	38,759,083	33,821,178	34,448,480	35,153,808	36,288,900	30,842,427	36,538,261	37,031,690	35,552,515

* その他は変更、削除、再登録、及び図面登録

(件) 東日本会員の売物件登録推移

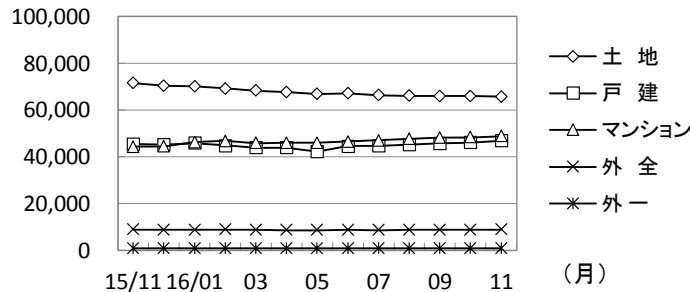


(件) 東日本会員の賃貸物件登録推移

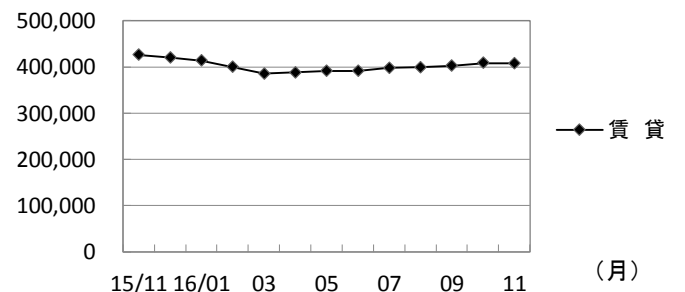


	2015年11月	12月	2016年1月	2月	3月	4月	5月	6月	7月	8月	9月	10月	11月	
売物件	売り主	29,405	25,605	29,901	31,044	30,580	27,127	25,018	25,918	23,307	20,108	22,480	22,451	21,515
	代理	1,261	1,083	1,518	1,513	1,384	1,295	1,104	1,156	1,001	868	954	1,076	957
	専属媒介	8,692	7,016	8,253	8,628	8,348	8,368	7,824	8,026	8,404	6,737	8,165	8,519	7,827
	専任媒介	16,371	13,784	15,951	16,739	17,146	17,658	16,174	16,457	16,592	14,278	16,820	17,579	15,813
	一般媒介	10,165	8,615	10,284	10,293	10,508	11,064	9,862	10,033	10,406	8,776	10,166	10,346	9,453
	合計	65,894	56,103	65,907	68,217	67,966	65,512	59,982	61,590	59,710	50,767	58,585	59,971	55,565
賃貸	193,048	167,974	219,606	213,220	234,928	195,445	186,321	182,383	177,673	161,956	179,316	181,820	170,091	
総合計	258,942	224,077	285,513	281,437	302,894	260,957	246,303	243,973	237,383	212,723	237,901	241,791	225,656	

(件) 東日本圏域の売物件在庫推移



(件) 東日本圏域の賃貸物件在庫推移



	2015年11月	12月	2016年1月	2月	3月	4月	5月	6月	7月	8月	9月	10月	11月	
売物件	土地	71,455	70,398	70,143	69,131	68,243	67,647	66,783	67,025	66,371	66,100	65,888	65,977	65,634
	戸建	45,425	45,222	45,873	44,810	43,871	43,863	42,271	44,551	44,733	45,144	45,771	46,113	46,886
	マンション	44,292	44,498	46,267	46,724	45,814	45,947	45,892	46,519	47,010	47,675	48,134	48,332	48,811
	外全	8,953	8,693	8,761	8,903	8,805	8,658	8,683	8,792	8,683	8,783	8,738	8,813	8,962
	外一	961	908	932	957	906	907	877	868	820	806	790	845	871
	合計	171,086	169,719	171,976	170,525	167,639	167,022	164,506	167,755	167,617	168,508	169,321	170,080	171,164
賃貸	425,732	420,338	413,343	399,672	385,454	387,956	391,772	391,707	398,031	398,827	402,079	408,233	407,730	
総合計	596,818	590,057	585,319	570,197	553,093	554,978	556,278	559,462	565,648	567,335	571,400	578,313	578,894	

* 外全 は住宅以外建物全部、外一は住宅以外建物一部

2016(平成28)年11月度 レインズシステム利用実績報告

(11月1日～30日)

〔首都圏〕

●首都圏会員アクセス状況

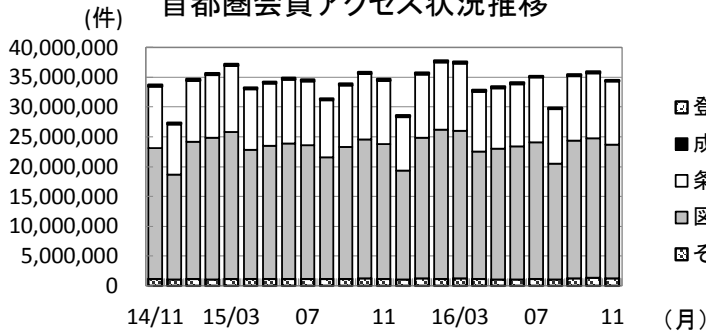
				件数 (件)	増減率(%)	
					前月比	前年同月比
登 録	売物件	媒介	専属	6,934	-8.6	-9.0
			専任	12,182	-10.9	-2.5
			一般	6,774	-7.5	-8.8
			媒介計	25,890	-9.4	-6.0
		売り主		19,770	-4.5	-28.1
		代理		927	-9.7	-22.9
		売物件計		46,587	-7.4	-17.2
	賃貸物件		165,874	-6.5	-12.1	
	登録計		212,461	-6.7	-13.2	
成約報告	売物件		5,729	-8.1	-1.0	
	賃貸物件		17,978	-6.1	7.8	
	成約報告計		23,707	-6.6	5.5	
条件検索	売物件		6,294,526	-3.5	0.7	
	賃貸物件		3,040,820	-4.2	-4.9	
	成約売物件		1,004,079	-3.7	3.2	
	成約賃貸物件		162,390	3.1	17.0	
	日報検索・会員検索		72,705	-4.5	35.4	
	条件検索計		10,574,520	-3.6	-0.4	
図面検索	売物件		12,623,297	-4.5	3.0	
	賃貸物件		8,364,256	-2.4	-6.2	
	成約売物件		1,378,706	-4.7	3.7	
	成約賃貸物件		133,605	3.4	20.1	
	図面検索計		22,499,864	-3.7	-0.5	
その他	変更・削除・再登録・図面登録			1,220,872	-9.5	2.4
総アクセス	売物件(成約含む)			21,528,397	-4.2	2.3
	賃貸物件(成約含む)			12,957,172	-3.4	-4.7
	会員検索			45,855	-2.9	81.3
	総アクセス件数			34,531,424	-3.9	-0.4

〈参考〉

●首都圏月末在庫状況(圏域)

				件数 (件)	増減率(%)	
					前月比	前年同月比
登 録	売物件	媒介	専属	22,313	3.1	-4.3
			専任	39,047	0.5	2.6
			一般	25,226	0.5	1.6
			媒介計	86,586	1.2	0.4
		売り主		25,305	1.3	4.8
		代理		1,852	-4.6	-8.4
		売物件計		113,743	1.1	1.2
	賃貸物件		391,749	-0.2	-4.0	
	在庫計		505,492	0.1	-2.9	

首都圏会員アクセス状況推移



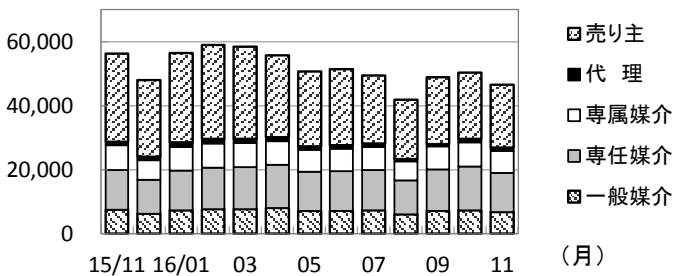
(参考)

	15/4~15/11	16/4~16/11	前年比%	2015年度計
登録	1,914,248	1,795,953	93.8	2,951,743
成約	180,100	196,245	109.0	293,558
条件検索	83,561,430	82,997,209	99.3	125,731,139
図面検索	177,738,389	176,991,382	99.6	269,466,245
その他	9,430,521	9,438,529	100.1	14,140,526
総合計	272,824,688	271,419,318	99.5	412,583,211

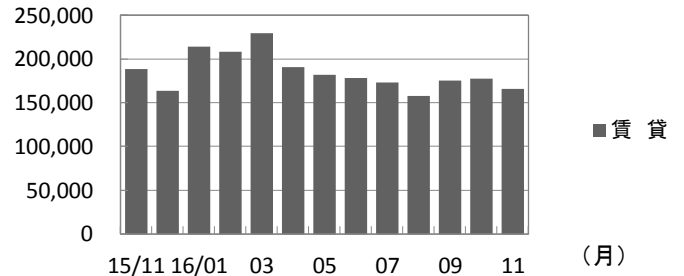
	2015年11月	12月	2016年1月	2月	3月	4月	5月	6月	7月	8月	9月	10月	11月
登録	244,862	211,806	270,778	266,983	287,928	246,699	232,700	229,632	222,934	199,610	224,110	227,807	212,461
成約	22,466	20,724	25,834	32,580	34,320	27,550	24,557	24,663	25,042	20,376	24,975	25,375	23,707
条件検索	10,613,289	9,026,721	10,604,313	11,256,238	11,282,437	9,984,880	10,153,092	10,481,813	10,854,452	9,147,114	10,830,729	10,970,609	10,574,520
図面検索	22,607,855	18,247,525	23,657,328	25,041,368	24,781,635	21,420,484	21,922,391	22,253,482	22,954,019	19,452,984	23,128,112	23,360,046	22,499,864
その他	1,192,240	1,085,869	1,214,926	1,184,288	1,224,922	1,153,727	1,099,596	1,111,448	1,161,440	1,078,838	1,263,896	1,348,712	1,220,872
総合計	34,680,712	28,592,645	35,773,179	37,781,457	37,611,242	32,833,340	33,432,336	34,101,038	35,217,887	29,898,922	35,471,822	35,932,549	34,531,424

* その他は変更、削除、再登録、及び図面登録

首都圏会員の売物件登録推移

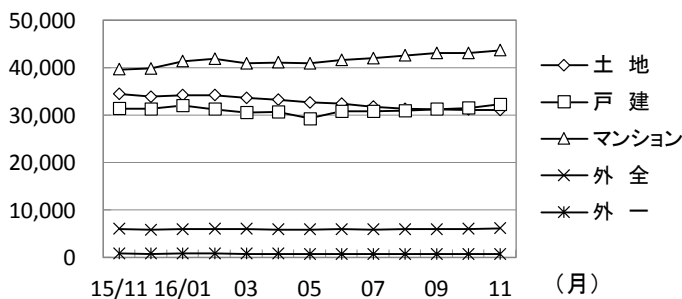


首都圏会員の賃貸物件登録推移

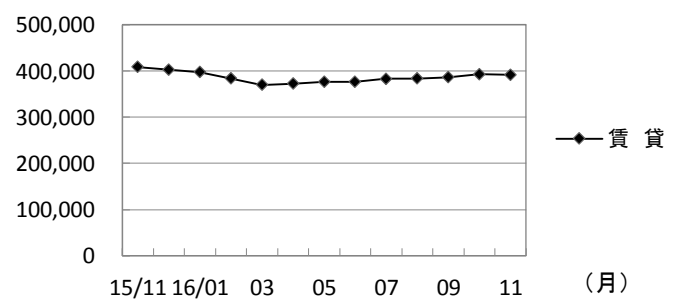


	2015年11月	12月	2016年1月	2月	3月	4月	5月	6月	7月	8月	9月	10月	11月
売物件	売り主	27,507	24,012	27,896	29,313	28,860	25,502	23,474	23,765	21,397	18,432	20,802	20,709
	代理	1,203	1,031	1,471	1,411	1,291	1,218	1,048	1,087	945	835	876	1,027
	専属媒介	7,620	6,167	7,294	7,594	7,423	7,360	6,834	7,030	7,282	5,850	7,172	7,590
	専任媒介	12,498	10,589	12,365	12,943	13,227	13,574	12,230	12,477	12,588	10,713	12,847	13,679
	一般媒介	7,425	6,147	7,322	7,582	7,614	7,997	7,135	7,093	7,250	5,957	7,155	7,320
合計	56,253	47,946	56,348	58,843	58,415	55,651	50,721	51,452	49,462	41,787	48,852	50,325	
賃貸	188,609	163,860	214,430	208,140	229,513	191,048	181,979	178,180	173,472	157,823	175,258	177,482	
総合計	244,862	211,806	270,778	266,983	287,928	246,699	232,700	229,632	222,934	199,610	224,110	227,807	

首都圏圏域の売物件在庫推移



首都圏圏域の賃貸物件在庫推移



	2015年11月	12月	2016年1月	2月	3月	4月	5月	6月	7月	8月	9月	10月	11月
売物件	土地	34,496	33,906	34,194	34,213	33,655	33,187	32,679	32,386	31,729	31,351	31,229	31,142
	戸建	31,406	31,352	32,004	31,258	30,601	30,670	29,270	30,817	30,832	30,954	31,257	31,536
	マンション	39,636	39,813	41,368	41,829	40,938	41,102	40,951	41,593	41,952	42,586	43,031	43,129
	外全	6,022	5,796	5,931	6,020	5,979	5,899	5,908	5,941	5,887	5,969	5,918	5,987
	外一	839	779	801	815	764	775	740	730	689	679	661	712
合計	112,399	111,646	114,298	114,135	111,937	111,633	109,548	111,467	111,089	111,539	112,096	112,506	
賃貸	408,240	402,630	397,431	383,708	370,138	372,717	376,391	376,883	382,902	383,615	386,734	392,534	
総合計	520,639	514,276	511,729	497,843	482,075	484,350	485,939	488,350	493,991	495,154	498,830	505,040	

* 外全 は住宅以外建物全部、外一は住宅以外建物一部

東日本会員登録状況

(2016年11月度)

		前月末在庫	当月登録	当月成約	当月削除	当月末在庫
専属媒介	土地	8,593	1,904	449	1,336	8,698
	戸建	6,217	1,739	483	1,035	6,421
	マンション	10,701	3,657	1,264	2,099	10,977
	住宅以外建物全部	1,465	491	67	371	1,510
	住宅以外建物一部	102	36	6	24	107
	専属計	27,078	7,827	2,269	4,865	27,713
専任媒介	土地	26,420	4,492	777	3,761	26,340
	戸建	14,801	4,014	891	2,802	15,047
	マンション	17,902	6,287	1,663	4,567	17,858
	住宅以外建物全部	3,102	919	106	803	3,093
	住宅以外建物一部	324	101	13	80	331
	専任計	62,549	15,813	3,450	12,013	62,669
一般媒介	土地	20,573	2,569	216	2,569	20,422
	戸建	9,047	1,941	251	1,820	9,014
	マンション	12,841	4,095	300	3,720	13,035
	住宅以外建物全部	3,194	786	41	636	3,325
	住宅以外建物一部	260	62	4	64	256
	一般計	45,915	9,453	812	8,809	46,052
媒介計	土地	55,586	8,965	1,442	7,666	55,460
	戸建	30,065	7,694	1,625	5,657	30,482
	マンション	41,444	14,039	3,227	10,386	41,870
	住宅以外建物全部	7,761	2,196	214	1,810	7,928
	住宅以外建物一部	686	199	23	168	694
	媒介計	135,542	33,093	6,531	25,687	136,434
売主物件	土地	9,773	3,355	156	3,309	9,653
	戸建	15,769	9,265	568	8,279	16,186
	マンション	7,367	8,119	179	7,931	7,390
	住宅以外建物全部	1,056	617	21	590	1,062
	住宅以外建物一部	113	159	19	130	123
	売主計	34,078	21,515	943	20,239	34,414
代理物件	土地	965	207	9	210	946
	戸建	596	237	20	241	568
	マンション	741	353	36	360	684
	住宅以外建物全部	178	151	3	150	181
	住宅以外建物一部	23	9	0	7	25
	代理計	2,503	957	68	968	2,404
媒介以外計	土地	10,738	3,562	165	3,519	10,599
	戸建	16,365	9,502	588	8,520	16,754
	マンション	8,108	8,472	215	8,291	8,074
	住宅以外建物全部	1,234	768	24	740	1,243
	住宅以外建物一部	136	168	19	137	148
	媒介以外計	36,581	22,472	1,011	21,207	36,818
売物件 合計	土地	66,324	12,527	1,607	11,185	66,059
	戸建	46,430	17,196	2,213	14,177	47,236
	マンション	49,552	22,511	3,442	18,677	49,944
	住宅以外建物全部	8,995	2,964	238	2,550	9,171
	住宅以外建物一部	822	367	42	305	842
	総計	172,123	55,565	7,542	46,894	173,252
賃貸物件 合計	土地	1,512	235	38	180	1,529
	戸建	12,998	5,007	665	4,476	12,864
	マンション	330,779	151,268	16,536	135,194	330,317
	住宅以外建物全部	7,382	1,613	182	1,481	7,332
	住宅以外建物一部	56,530	11,968	1,398	10,466	56,634
	総計	409,201	170,091	18,819	151,797	408,676
総合計		581,324	225,656	26,361	198,691	581,928

* 取引態様の変更等により「前月末在庫+当月登録-当月成約-当月削除」が「当月末在庫」の数と必ずしも一致しないものもあります。

首都圏会員登録状況

(2016年11月度)

		前月末在庫	当月登録	当月成約	当月削除	当月末在庫
専属媒介	土地	5,893	1,515	353	1,009	6,035
	戸建	5,076	1,470	386	863	5,284
	マンション	10,077	3,478	1,167	2,010	10,363
	住宅以外建物全部	1,204	440	51	336	1,249
	住宅以外建物一部	91	31	6	23	92
	専属計	22,341	6,934	1,963	4,241	23,023
専任媒介	土地	13,344	2,623	419	2,212	13,316
	戸建	10,036	2,955	580	2,136	10,227
	マンション	15,982	5,758	1,413	4,287	15,957
	住宅以外建物全部	2,210	749	69	665	2,213
	住宅以外建物一部	286	97	13	77	292
	専任計	41,858	12,182	2,494	9,377	42,005
一般媒介	土地	8,967	1,249	76	1,261	8,920
	戸建	5,023	1,201	112	1,139	5,032
	マンション	11,133	3,674	247	3,334	11,325
	住宅以外建物全部	2,210	595	28	505	2,287
	住宅以外建物一部	214	55	4	59	208
	一般計	27,547	6,774	467	6,298	27,772
媒介計	土地	28,204	5,387	848	4,482	28,271
	戸建	20,135	5,626	1,078	4,138	20,543
	マンション	37,192	12,910	2,827	9,631	37,645
	住宅以外建物全部	5,624	1,784	148	1,506	5,749
	住宅以外建物一部	591	183	23	159	592
	媒介計	91,746	25,890	4,924	19,916	92,800
売主物件	土地	5,992	2,726	104	2,720	5,883
	戸建	12,285	8,335	452	7,543	12,629
	マンション	6,959	7,971	152	7,827	6,964
	住宅以外建物全部	910	581	18	562	911
	住宅以外建物一部	105	157	19	129	114
	売主計	26,251	19,770	745	18,781	26,501
代理物件	土地	754	191	6	191	747
	戸建	515	228	18	227	493
	マンション	727	350	34	357	672
	住宅以外建物全部	169	149	2	147	174
	住宅以外建物一部	23	9	0	7	25
	代理計	2,188	927	60	929	2,111
媒介以外計	土地	6,746	2,917	110	2,911	6,630
	戸建	12,800	8,563	470	7,770	13,122
	マンション	7,686	8,321	186	8,184	7,636
	住宅以外建物全部	1,079	730	20	709	1,085
	住宅以外建物一部	128	166	19	136	139
	媒介以外計	28,439	20,697	805	19,710	28,612
売物件 合計	土地	34,950	8,304	958	7,393	34,901
	戸建	32,935	14,189	1,548	11,908	33,665
	マンション	44,878	21,231	3,013	17,815	45,281
	住宅以外建物全部	6,703	2,514	168	2,215	6,834
	住宅以外建物一部	719	349	42	295	731
	総計	120,185	46,587	5,729	39,626	121,412
賃貸物件 合計	土地	1,184	199	34	151	1,198
	戸建	11,938	4,566	580	4,152	11,772
	マンション	321,368	148,027	15,871	132,821	320,703
	住宅以外建物全部	6,753	1,500	164	1,375	6,714
	住宅以外建物一部	53,978	11,582	1,329	10,115	54,116
	総計	395,221	165,874	17,978	148,614	394,503
総合計		515,406	212,461	23,707	188,240	515,915

* 取引態様の変更等により「前月末在庫+当月登録-当月成約-当月削除」が「当月末在庫」の数と必ずしも一致しないものもあります。

首都圏会員登録状況(都県別①)(2016年11月度)

		東京					埼玉				
		前月末在庫	当月登録	当月成約	当月削除	当月末在庫	前月末在庫	当月登録	当月成約	当月削除	当月末在庫
専属媒介	土地	2,219	668	148	465	2,270	1,196	262	47	174	1,234
	戸建	2,237	653	197	393	2,289	690	193	35	120	728
	マンション	6,921	2,391	722	1,480	7,105	660	192	78	121	651
	住宅以外建物全部	776	303	29	228	815	108	45	4	24	126
	住宅以外建物一部	68	24	6	20	65	5	3	0	2	6
	専属計	12,221	4,039	1,102	2,586	12,544	2,659	695	164	441	2,745
専任媒介	土地	3,725	877	109	733	3,758	3,306	604	132	499	3,279
	戸建	3,433	1,117	188	870	3,479	2,071	560	129	409	2,083
	マンション	10,093	3,706	780	2,974	9,992	1,407	515	177	268	1,469
	住宅以外建物全部	1,217	456	35	400	1,234	319	83	15	74	309
	住宅以外建物一部	197	81	9	63	205	31	4	1	6	28
	専任計	18,665	6,237	1,121	5,040	18,668	7,134	1,766	454	1,256	7,168
一般媒介	土地	2,479	494	24	451	2,507	989	204	13	220	968
	戸建	2,074	561	40	534	2,082	605	142	12	130	619
	マンション	8,433	2,923	168	2,699	8,557	518	142	13	115	537
	住宅以外建物全部	1,356	395	18	312	1,428	250	60	1	58	252
	住宅以外建物一部	174	43	4	50	165	6	1	0	1	6
	一般計	14,516	4,416	254	4,046	14,739	2,368	549	39	524	2,382
媒介計	土地	8,423	2,039	281	1,649	8,535	5,491	1,070	192	893	5,481
	戸建	7,744	2,331	425	1,797	7,850	3,366	895	176	659	3,430
	マンション	25,447	9,020	1,670	7,153	25,654	2,585	849	268	504	2,657
	住宅以外建物全部	3,349	1,154	82	940	3,477	677	188	20	156	687
	住宅以外建物一部	439	148	19	133	435	42	8	1	9	40
	媒介計	45,402	14,692	2,477	11,672	45,951	12,161	3,010	657	2,221	12,295
売主物件	土地	1,824	1,548	21	1,522	1,823	1,389	362	28	361	1,358
	戸建	4,448	4,127	127	3,836	4,613	3,011	1,189	81	1,062	3,057
	マンション	5,417	6,169	119	6,283	5,189	218	284	7	119	381
	住宅以外建物全部	619	473	14	464	614	90	24	1	25	88
	住宅以外建物一部	82	145	19	119	89	3	3	0	4	2
	売主計	12,390	12,462	300	12,224	12,328	4,711	1,862	117	1,571	4,886
代理物件	土地	299	137	2	129	306	143	28	1	31	138
	戸建	235	111	10	106	229	94	12	5	15	82
	マンション	606	313	29	314	561	27	11	1	13	24
	住宅以外建物全部	111	126	1	121	119	32	1	0	3	32
	住宅以外建物一部	21	7	0	6	22	2	0	0	0	2
	代理計	1,272	694	42	676	1,237	298	52	7	62	278
媒介以外計	土地	2,123	1,685	23	1,651	2,129	1,532	390	29	392	1,496
	戸建	4,683	4,238	137	3,942	4,842	3,105	1,201	86	1,077	3,139
	マンション	6,023	6,482	148	6,597	5,750	245	295	8	132	405
	住宅以外建物全部	730	599	15	585	733	122	25	1	28	120
	住宅以外建物一部	103	152	19	125	111	5	3	0	4	4
	媒介以外計	13,662	13,156	342	12,900	13,565	5,009	1,914	124	1,633	5,164
売物件	土地	10,546	3,724	304	3,300	10,664	7,023	1,460	221	1,285	6,977
	戸建	12,427	6,569	562	5,739	12,692	6,471	2,096	262	1,736	6,569
	マンション	31,470	15,502	1,818	13,750	31,404	2,830	1,144	276	636	3,062
	住宅以外建物全部	4,079	1,753	97	1,525	4,210	799	213	21	184	807
	住宅以外建物一部	542	300	38	258	546	47	11	1	13	44
	総計	59,064	27,848	2,819	24,572	59,516	17,170	4,924	781	3,854	17,459
賃貸物件	土地	225	49	9	41	224	355	53	6	39	363
	戸建	5,644	2,411	238	2,206	5,611	1,636	615	101	551	1,599
	マンション	216,917	108,958	10,297	98,867	216,711	27,225	8,654	1,225	7,745	26,909
	住宅以外建物全部	4,016	952	83	911	3,974	1,110	225	36	197	1,102
	住宅以外建物一部	41,936	9,809	1,024	8,550	42,170	2,851	426	78	357	2,842
	総計	268,738	122,179	11,651	110,575	268,690	33,177	9,973	1,446	8,889	32,815
総合計		327,802	150,027	14,470	135,147	328,206	50,347	14,897	2,227	12,743	50,274

首都圏会員登録状況(都県別②)(2016年11月度)

		千 葉					神 奈 川				
		前月末在庫	当月登録	当月成約	当月削除	当月末在庫	前月末在庫	当月登録	当月成約	当月削除	当月末在庫
専属媒介	土地	1,106	189	42	125	1,127	1,372	396	116	245	1,404
	戸建	651	157	44	83	684	1,498	467	110	267	1,583
	マンション	569	213	82	84	613	1,927	682	285	325	1,994
	住宅以外建物全部	120	35	6	32	117	200	57	12	52	191
	住宅以外建物一部	3	0	0	0	3	15	4	0	1	18
	専属計	2,449	594	174	324	2,544	5,012	1,606	523	890	5,190
専任媒介	土地	3,539	560	89	436	3,561	2,774	582	89	544	2,718
	戸建	2,026	504	102	300	2,118	2,506	774	161	557	2,547
	マンション	1,420	435	188	227	1,436	3,062	1,102	268	818	3,060
	住宅以外建物全部	309	74	10	66	306	365	136	9	125	364
	住宅以外建物一部	19	3	1	2	19	39	9	2	6	40
	専任計	7,313	1,576	390	1,031	7,440	8,746	2,603	529	2,050	8,729
一般媒介	土地	4,145	321	23	348	4,110	1,354	230	16	242	1,335
	戸建	1,106	215	31	210	1,086	1,238	283	29	265	1,245
	マンション	574	157	27	144	567	1,608	452	39	376	1,664
	住宅以外建物全部	236	57	5	52	238	368	83	4	83	369
	住宅以外建物一部	10	1	0	1	10	24	10	0	7	27
	一般計	6,071	751	86	755	6,011	4,592	1,058	88	973	4,640
媒介計	土地	8,790	1,070	154	909	8,798	5,500	1,208	221	1,031	5,457
	戸建	3,783	876	177	593	3,888	5,242	1,524	300	1,089	5,375
	マンション	2,563	805	297	455	2,616	6,597	2,236	592	1,519	6,718
	住宅以外建物全部	665	166	21	150	661	933	276	25	260	924
	住宅以外建物一部	32	4	1	3	32	78	23	2	14	85
	媒介計	15,833	2,921	650	2,110	15,995	18,350	5,267	1,140	3,913	18,559
売主物件	土地	1,201	254	24	259	1,171	1,578	562	31	578	1,531
	戸建	1,864	305	66	826	1,878	2,962	2,114	178	1,819	3,081
	マンション	191	147	6	113	219	1,133	1,371	20	1,312	1,175
	住宅以外建物全部	83	23	0	21	85	118	61	3	52	124
	住宅以外建物一部	6	1	0	2	5	14	8	0	4	18
	売主計	3,345	1,330	96	1,221	3,358	5,805	4,116	232	3,765	5,929
代理物件	土地	208	11	1	16	202	104	15	2	15	101
	戸建	106	22	0	32	96	80	83	3	74	86
	マンション	6	3	0	3	6	88	23	4	27	81
	住宅以外建物全部	17	7	1	7	15	9	15	0	16	8
	住宅以外建物一部	0	0	0	0	0	0	2	0	1	1
	代理計	337	43	2	58	319	281	138	9	133	277
媒介以外計	土地	1,409	265	25	275	1,373	1,682	577	33	593	1,632
	戸建	1,970	927	66	858	1,974	3,042	2,197	181	1,893	3,167
	マンション	197	150	6	116	225	1,221	1,394	24	1,339	1,256
	住宅以外建物全部	100	30	1	28	100	127	76	3	68	132
	住宅以外建物一部	6	1	0	2	5	14	10	0	5	19
	媒介以外計	3,682	1,373	98	1,279	3,677	6,086	4,254	241	3,898	6,206
売物件	土地	10,199	1,335	179	1,184	10,171	7,182	1,785	254	1,624	7,089
	戸建	5,753	1,803	243	1,451	5,862	8,284	3,721	481	2,982	8,542
	マンション	2,760	955	303	571	2,841	7,818	3,630	616	2,858	7,974
	住宅以外建物全部	765	196	22	178	761	1,060	352	28	328	1,056
	住宅以外建物一部	38	5	1	5	37	92	33	2	19	104
	総計	19,515	4,294	748	3,389	19,672	24,436	9,521	1,381	7,811	24,765
賃貸物件	土地	349	46	2	32	361	255	51	17	39	250
	戸建	1,591	508	79	419	1,601	3,067	1,032	162	976	2,961
	マンション	22,581	8,085	1,802	6,092	22,772	54,645	22,330	2,547	20,117	54,311
	住宅以外建物全部	531	90	13	80	528	1,096	233	32	187	1,110
	住宅以外建物一部	2,399	315	58	283	2,373	6,792	1,032	169	925	6,731
	賃貸物件合計	27,451	9,044	1,954	6,906	27,635	65,855	24,678	2,927	22,244	65,363
総 合 計		46,966	13,338	2,702	10,295	47,307	90,291	34,199	4,308	30,055	90,128

東日本圏域 登録状況

(2016年11月度)

		前月末在庫	当月登録	当月成約	当月削除	当月末在庫
専属媒介	土地	8,525	1,892	449	1,327	8,628
	戸建	6,215	1,735	485	1,038	6,410
	マンション	10,652	3,639	1,261	2,080	10,933
	住宅以外建物全部	1,462	486	68	364	1,508
	住宅以外建物一部	103	36	6	24	108
	専属計	26,957	7,788	2,269	4,833	27,587
専任媒介	土地	26,219	4,450	778	3,725	26,130
	戸建	14,594	3,919	885	2,723	14,829
	マンション	17,554	6,140	1,656	4,377	17,564
	住宅以外建物全部	3,032	859	104	753	3,015
	住宅以外建物一部	345	109	14	81	358
	専任計	61,744	15,477	3,437	11,659	61,896
一般媒介	土地	20,592	2,557	215	2,610	20,390
	戸建	8,984	1,923	250	1,817	8,937
	マンション	12,503	3,939	303	3,566	12,688
	住宅以外建物全部	3,130	748	41	624	3,235
	住宅以外建物一部	261	62	4	64	257
	一般計	45,470	9,229	813	8,681	45,507
媒介計	土地	55,336	8,899	1,442	7,662	55,148
	戸建	29,793	7,577	1,620	5,578	30,176
	マンション	40,709	13,718	3,220	10,023	41,185
	住宅以外建物全部	7,624	2,093	213	1,741	7,758
	住宅以外建物一部	709	207	24	169	723
	媒介計	134,171	32,494	6,519	25,173	134,990
売主物件	土地	9,702	3,336	156	3,299	9,573
	戸建	15,734	9,244	568	8,259	16,150
	マンション	6,889	7,853	179	7,621	6,954
	住宅以外建物全部	1,017	606	21	573	1,029
	住宅以外建物一部	113	159	19	130	123
	売主計	33,455	21,198	943	19,882	33,829
代理物件	土地	939	198	9	208	913
	戸建	586	235	20	238	560
	マンション	734	345	35	359	672
	住宅以外建物全部	172	147	3	146	175
	住宅以外建物一部	23	9	0	7	25
	代理計	2,454	934	67	958	2,345
媒介以外計	土地	10,641	3,534	165	3,507	10,486
	戸建	16,320	9,479	588	8,497	16,710
	マンション	7,623	8,198	214	7,980	7,626
	住宅以外建物全部	1,189	753	24	719	1,204
	住宅以外建物一部	136	168	19	137	148
	媒介以外計	35,909	22,132	1,010	20,840	36,174
売物件 合計	土地	65,977	12,433	1,607	11,169	65,634
	戸建	46,113	17,056	2,208	14,075	46,886
	マンション	48,332	21,916	3,434	18,003	48,811
	住宅以外建物全部	8,813	2,846	237	2,460	8,962
	住宅以外建物一部	845	375	43	306	871
	総計	170,080	54,626	7,529	46,013	171,164
賃貸物件 合計	土地	1,514	234	38	180	1,530
	戸建	12,925	4,957	665	4,431	12,786
	マンション	330,038	150,857	16,514	134,784	329,596
	住宅以外建物全部	7,351	1,603	184	1,468	7,302
	住宅以外建物一部	56,405	11,958	1,395	10,452	56,516
	総計	408,233	169,609	18,796	151,315	407,730
総合計		578,313	224,235	26,325	197,328	578,894

* 取引態様の変更等により「前月末在庫+当月登録-当月成約-当月削除」が「当月末在庫」の数と必ずしも一致しないものもあります。

首都圏圏域登録状況

(2016年11月度)

		前月末在庫	当月登録	当月成約	当月削除	当月末在庫
専属媒介	土地	5,462	1,452	350	959	5,594
	戸建	4,977	1,443	386	854	5,167
	マンション	9,973	3,444	1,161	1,967	10,276
	住宅以外建物全部	1,142	408	52	307	1,183
	住宅以外建物一部	92	31	6	23	93
	専属計	21,646	6,778	1,955	4,110	22,313
専任媒介	土地	11,775	2,450	412	2,021	11,771
	戸建	9,383	2,802	568	2,015	9,551
	マンション	15,453	5,548	1,397	4,035	15,489
	住宅以外建物全部	1,947	616	65	545	1,941
	住宅以外建物一部	287	98	14	75	295
	専任計	38,845	11,514	2,456	8,691	39,047
一般媒介	土地	7,640	1,073	73	1,145	7,535
	戸建	4,665	1,127	110	1,079	4,664
	マンション	10,650	3,466	248	3,135	10,829
	住宅以外建物全部	1,939	517	25	454	1,993
	住宅以外建物一部	211	54	4	58	205
	一般計	25,105	6,237	460	5,871	25,226
媒介計	土地	24,877	4,975	835	4,125	24,900
	戸建	19,025	5,372	1,064	3,948	19,382
	マンション	36,076	12,458	2,806	9,137	36,594
	住宅以外建物全部	5,028	1,541	142	1,306	5,117
	住宅以外建物一部	590	183	24	156	593
	媒介計	85,596	24,529	4,871	18,672	86,586
売主物件	土地	5,656	2,662	104	2,655	5,552
	戸建	12,054	8,321	445	7,508	12,426
	マンション	6,344	7,658	152	7,472	6,389
	住宅以外建物全部	814	568	16	536	830
	住宅以外建物一部	100	156	19	129	108
	売主計	24,968	19,365	736	18,300	25,305
代理物件	土地	609	159	6	176	585
	戸建	457	220	17	218	441
	マンション	709	338	34	350	649
	住宅以外建物全部	145	141	2	135	153
	住宅以外建物一部	22	9	0	7	24
	代理計	1,942	867	59	886	1,852
媒介以外計	土地	6,265	2,821	110	2,831	6,137
	戸建	12,511	8,541	462	7,726	12,867
	マンション	7,053	7,996	186	7,822	7,038
	住宅以外建物全部	959	709	18	671	983
	住宅以外建物一部	122	165	19	136	132
	媒介以外計	26,910	20,232	795	19,186	27,157
売物件合計	土地	31,142	7,796	945	6,956	31,037
	戸建	31,536	13,913	1,526	11,674	32,249
	マンション	43,129	20,454	2,992	16,959	43,632
	住宅以外建物全部	5,987	2,250	160	1,977	6,100
	住宅以外建物一部	712	348	43	292	725
	総計	112,506	44,761	5,666	37,858	113,743
賃貸物件合計	土地	1,140	194	34	145	1,155
	戸建	11,742	4,484	581	4,083	11,562
	マンション	319,651	147,298	15,803	132,223	318,922
	住宅以外建物全部	6,602	1,457	165	1,343	6,551
	住宅以外建物一部	53,399	11,528	1,321	10,047	53,559
	総計	392,534	164,961	17,904	147,841	391,749
総合計		505,040	209,722	23,570	185,699	505,492

* 取引態様の変更等により「前月末在庫+当月登録-当月成約-当月削除」が「当月末在庫」の数と必ずしも一致しないものもあります。

首都圏圏域登録状況（都県別①）（2016年11月度）

		東 京					埼 玉				
		前月末在庫	当月登録	当月成約	当月削除	当月末在庫	前月末在庫	当月登録	当月成約	当月削除	当月末在庫
専属媒介	土 地	1,611	536	142	353	1,649	1,253	280	55	186	1,287
	戸 建	1,890	560	187	327	1,927	754	224	44	137	796
	マンション	6,032	2,107	621	1,300	6,219	894	263	110	154	888
	住宅以外建物全部	595	213	25	152	625	154	64	5	51	163
	住宅以外建物一部	62	25	6	18	62	5	2	0	2	5
	専 属 計	10,190	3,441	981	2,150	10,482	3,060	833	214	530	3,139
専任媒介	土 地	1,697	569	86	427	1,751	3,385	637	140	528	3,351
	戸 建	2,197	783	135	578	2,255	2,269	624	144	464	2,276
	マンション	8,272	3,089	656	2,350	8,303	1,778	630	209	398	1,796
	住宅以外建物全部	754	267	24	228	765	392	103	19	81	391
	住宅以外建物一部	183	78	9	58	193	32	4	1	5	30
	専 任 計	13,103	4,786	910	3,641	13,267	7,856	1,998	513	1,476	7,844
一般媒介	土 地	1,020	242	15	275	978	1,046	218	16	243	1,016
	戸 建	1,456	426	34	409	1,457	661	167	14	152	678
	マンション	7,438	2,435	158	2,288	7,507	637	235	11	178	690
	住宅以外建物全部	899	265	10	222	938	307	80	5	66	317
	住宅以外建物一部	146	41	3	42	144	7	1	0	1	7
	一 般 計	10,959	3,409	220	3,216	11,024	2,658	701	46	640	2,708
媒介計	土 地	4,328	1,347	243	1,055	4,378	5,684	1,135	211	957	5,654
	戸 建	5,543	1,769	356	1,314	5,639	3,684	1,015	202	753	3,750
	マンション	21,742	7,631	1,435	5,918	22,029	3,309	1,128	330	730	3,374
	住宅以外建物全部	2,248	745	59	602	2,328	853	247	29	198	871
	住宅以外建物一部	391	144	18	118	399	44	7	1	8	42
	媒 介 計	34,252	11,636	2,111	9,007	34,773	13,574	3,532	773	2,646	13,691
売主物件	土 地	1,305	1,251	15	1,213	1,324	1,458	457	28	458	1,427
	戸 建	3,580	3,373	113	3,175	3,664	3,392	1,590	80	1,433	3,468
	マンション	3,492	4,244	96	4,154	3,485	643	696	14	658	673
	住宅以外建物全部	414	380	11	353	430	133	49	1	51	130
	住宅以外建物一部	58	123	18	95	68	7	0	0	2	5
	売 主 計	8,849	9,371	253	8,990	8,971	5,633	2,792	123	2,602	5,703
代理物件	土 地	145	88	2	92	142	131	30	1	41	118
	戸 建	129	96	5	85	139	116	17	6	25	97
	マンション	455	260	26	276	405	53	21	2	18	51
	住宅以外建物全部	78	108	1	102	87	19	4	0	3	22
	住宅以外建物一部	18	6	0	5	19	2	0	0	0	2
	代 理 計	825	558	34	560	792	321	72	9	87	290
媒介以外計	土 地	1,450	1,339	17	1,305	1,466	1,589	487	29	499	1,545
	戸 建	3,709	3,469	118	3,260	3,803	3,508	1,607	86	1,458	3,565
	マンション	3,947	4,504	122	4,430	3,890	696	717	16	676	724
	住宅以外建物全部	492	488	12	455	517	152	53	1	54	152
	住宅以外建物一部	76	129	18	100	87	9	0	0	2	7
	媒介以外計	9,674	9,929	287	9,550	9,763	5,954	2,864	132	2,689	5,993
売物件	土 地	5,778	2,686	260	2,360	5,844	7,273	1,622	240	1,456	7,199
	戸 建	9,252	5,238	474	4,574	9,442	7,192	2,622	288	2,211	7,315
	マンション	25,689	12,135	1,557	10,348	25,919	4,005	1,845	346	1,406	4,098
	住宅以外建物全部	2,740	1,233	71	1,057	2,845	1,005	300	30	252	1,023
	住宅以外建物一部	467	273	36	218	486	53	7	1	10	49
	総 計	43,926	21,565	2,398	18,557	44,536	19,528	6,396	905	5,335	19,684
賃貸物件	土 地	156	30	8	26	152	367	60	7	46	374
	戸 建	4,581	2,048	229	1,870	4,530	1,899	705	104	634	1,866
	マンション	190,523	98,513	9,897	89,230	189,920	34,667	11,372	1,527	9,953	34,549
	住宅以外建物全部	3,259	760	80	734	3,205	1,439	298	40	269	1,428
	住宅以外建物一部	39,437	9,267	979	8,075	39,650	3,362	540	86	424	3,392
	総 計	237,956	110,618	11,193	99,935	237,457	41,734	12,975	1,764	11,326	41,609
総 合 計		281,882	132,183	13,591	118,492	281,993	61,262	19,371	2,669	16,661	61,293

首都圏圏域登録状況（都県別②）（2016年11月度）

		千 葉					神 奈 川				
		前月末在庫	当月登録	当月成約	当月削除	当月末在庫	前月末在庫	当月登録	当月成約	当月削除	当月末在庫
専属媒介	土地	1,272	240	43	174	1,295	1,326	396	110	246	1,363
	戸建	776	188	43	110	813	1,557	471	112	280	1,631
	マンション	762	264	112	102	809	2,285	810	318	411	2,360
	住宅以外建物全部	160	49	8	36	165	233	82	14	68	230
	住宅以外建物一部	6	0	0	2	4	19	4	0	1	22
	専属計	2,976	741	206	424	3,086	5,420	1,763	554	1,006	5,606
専任媒介	土地	3,924	642	91	505	3,958	2,769	602	95	561	2,711
	戸建	2,216	543	111	342	2,294	2,701	852	178	631	2,726
	マンション	1,688	538	211	328	1,684	3,715	1,291	321	959	3,706
	住宅以外建物全部	384	101	13	94	377	417	145	9	142	408
	住宅以外建物一部	20	2	1	4	17	52	14	3	8	55
	専任計	8,232	1,826	427	1,273	8,330	9,654	2,904	606	2,301	9,606
一般媒介	土地	4,234	354	26	360	4,216	1,340	259	16	267	1,325
	戸建	1,215	234	34	227	1,196	1,333	300	28	291	1,333
	マンション	646	195	28	173	648	1,929	601	51	516	1,984
	住宅以外建物全部	305	76	5	61	317	428	96	5	105	421
	住宅以外建物一部	16	3	0	2	17	42	9	1	13	37
	一般計	6,416	862	93	823	6,394	5,072	1,265	101	1,192	5,100
媒介計	土地	9,430	1,236	160	1,039	9,469	5,435	1,257	221	1,074	5,399
	戸建	4,207	965	188	679	4,303	5,591	1,623	318	1,202	5,690
	マンション	3,096	997	351	603	3,141	7,929	2,702	690	1,886	8,050
	住宅以外建物全部	849	226	26	191	859	1,078	323	28	315	1,059
	住宅以外建物一部	42	5	1	8	38	113	27	4	22	114
	媒介計	17,624	3,429	726	2,520	17,810	20,146	5,932	1,261	4,499	20,312
売主物件	土地	1,329	273	28	278	1,295	1,564	681	33	706	1,506
	戸建	2,113	1,099	76	969	2,168	2,969	2,259	176	1,931	3,126
	マンション	451	474	10	452	464	1,758	2,244	32	2,208	1,767
	住宅以外建物全部	127	62	1	54	134	140	77	3	78	136
	住宅以外建物一部	9	5	0	6	8	26	28	1	26	27
	売主計	4,029	1,913	115	1,759	4,069	6,457	5,289	245	4,949	6,562
代理物件	土地	225	13	1	12	224	108	28	2	31	101
	戸建	125	30	2	38	116	87	77	4	70	89
	マンション	31	12	1	8	31	170	45	5	48	162
	住宅以外建物全部	23	11	1	13	19	25	18	0	17	25
	住宅以外建物一部	2	1	0	1	2	0	2	0	1	1
	代理計	406	67	5	72	392	390	170	11	167	378
媒介以外計	土地	1,554	286	29	290	1,519	1,672	709	35	737	1,607
	戸建	2,238	1,129	78	1,007	2,284	3,056	2,336	180	2,001	3,215
	マンション	482	486	11	460	495	1,928	2,289	37	2,256	1,929
	住宅以外建物全部	150	73	2	67	153	165	95	3	95	161
	住宅以外建物一部	11	6	0	7	10	26	30	1	27	28
	媒介以外計	4,435	1,980	120	1,831	4,461	6,847	5,459	256	5,116	6,940
売物件	土地	10,984	1,522	189	1,329	10,988	7,107	1,966	256	1,811	7,006
	戸建	6,445	2,094	266	1,686	6,587	8,647	3,959	498	3,203	8,905
	マンション	3,578	1,483	362	1,063	3,636	9,857	4,991	727	4,142	9,979
	住宅以外建物全部	999	299	28	258	1,012	1,243	418	31	410	1,220
	住宅以外建物一部	53	11	1	15	48	139	57	5	49	142
	総計	22,059	5,409	846	4,351	22,271	26,993	11,391	1,517	9,615	27,252
賃貸物件	土地	369	51	2	34	384	248	53	17	39	245
	戸建	1,797	548	76	476	1,793	3,465	1,183	172	1,103	3,373
	マンション	27,454	9,836	1,498	8,095	27,695	67,007	27,577	2,881	24,945	66,758
	住宅以外建物全部	750	119	13	119	737	1,154	280	32	221	1,181
	住宅以外建物一部	3,004	454	74	412	2,972	7,596	1,267	182	1,136	7,545
	総計	33,374	11,008	1,663	9,136	33,581	79,470	30,360	3,284	27,444	79,102
総 合 計		55,433	16,417	2,509	13,487	55,852	106,463	41,751	4,801	37,059	106,354