

# 2016(平成28)年10月度 レインズシステム利用実績報告

(10月1日～31日)

この報告は標記期間内で当機構会員が物件情報登録・成約報告・検索等レインズシステムを利用した実績を集計したものです。

不動産流通市場の動向を表わしているものではないことにご注意ください。

## 〔東日本〕

### ●東日本会員アクセス状況

				件数 (件)	増減率(%)	
					前月比	前年同月比
登 録	売物件	媒介	専属	8,519	4.3	-10.4
			専任	17,579	4.5	0.4
			一般	10,346	1.8	-6.4
			媒介計	36,444	3.7	-4.3
		売り主		22,451	-0.1	-21.6
		代理		1,076	12.8	-21.6
		売物件計		59,971	2.4	-11.9
	賃貸物件		181,820	1.4	-10.5	
	登録計		241,791	1.6	-10.8	
成約報告	売物件		8,174	2.4	7.1	
	賃貸物件		20,070	1.0	8.3	
	成約報告計		28,244	1.4	7.9	
条件検索	売物件		6,929,334	1.2	1.5	
	賃貸物件		3,186,798	2.0	-3.9	
	成約売物件		1,115,261	1.5	2.4	
	成約賃貸物件		158,375	1.1	9.4	
	日報検索・会員検索		80,815	-2.4	4.9	
	条件検索計		11,470,583	1.4	0.1	
図面検索	売物件		13,667,099	0.8	4.9	
	賃貸物件		8,583,303	1.5	-7.6	
	成約売物件		1,505,643	0.8	11.8	
	成約賃貸物件		129,351	-1.7	11.5	
	図面検索計		23,885,396	1.0	0.4	
その他	変更・削除・再登録・図面登録			1,405,676	6.5	7.3
総アクセス	売物件(成約含む)			23,518,134	1.0	4.0
	賃貸物件(成約含む)			13,465,144	2.0	-5.1
	会員検索			48,412	-6.8	14.8
	総アクセス件数			37,031,690	1.4	0.5

### 〈参考〉

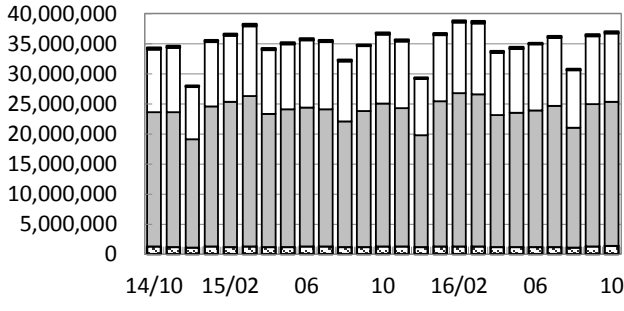
#### ●東日本月末在庫状況(圏域)

				件数 (件)	増減率(%)	
					前月比	前年同月比
登 録	売物件	媒介	専属	26,957	0.6	-7.8
			専任	61,744	0.4	-0.4
			一般	45,470	0.1	2.6
			媒介計	134,171	0.4	-1.0
		売り主		33,455	0.9	6.2
		代理		2,454	-0.1	-11.0
		売物件計		170,080	0.4	0.2
	賃貸物件		408,233	1.5	-3.9	
	在庫計		578,313	1.2	-2.8	



公益財団法人 東日本不動産流通機構 2016(平成28)年11月10日  
〒101-0044 東京都千代田区鍛冶町2-3-2 神田センタービルディング2F TEL. 03-5296-9350

(件) 東日本会員アクセス状況推移



(参考)

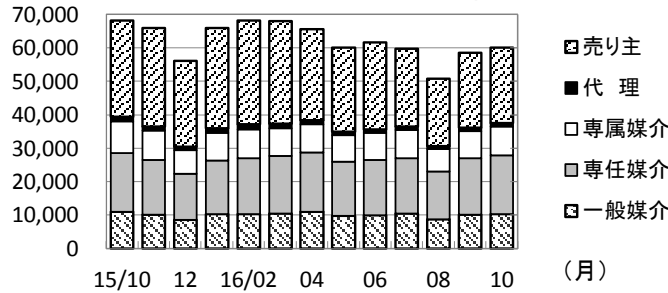
	15/4~15/10	16/4~16/10	前年比%
登録	1,772,806	1,681,031	94.8
成約	176,645	191,991	108.7
条件検索	76,104,459	75,708,534	99.5
図面検索	158,252,437	157,935,778	99.8
その他	8,672,163	8,607,410	99.3
総合計	244,978,510	244,124,744	99.7

2015年度計
3,125,669
327,216
131,149,019
274,962,472
14,862,609
424,426,985

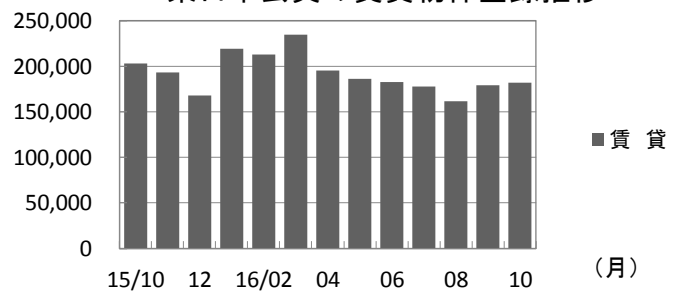
	2015年10月	11月	12月	2016年1月	2月	3月	4月	5月	6月	7月	8月	9月	10月
登録	271,133	258,942	224,077	285,513	281,437	302,894	260,957	246,303	243,973	237,383	212,723	237,901	241,791
成約	26,171	24,931	23,148	28,283	35,889	38,320	30,500	27,242	27,447	27,984	22,723	27,851	28,244
条件検索	11,456,047	11,066,342	9,396,890	11,052,552	11,741,953	11,786,823	10,429,361	10,610,307	10,963,340	11,345,339	9,576,286	11,313,318	11,470,583
図面検索	23,782,371	23,056,610	18,605,287	24,130,225	25,568,365	25,349,548	21,890,639	22,411,656	22,752,097	23,457,832	19,898,416	23,639,742	23,885,396
その他	1,310,566	1,254,178	1,143,435	1,272,465	1,238,870	1,281,498	1,209,721	1,152,972	1,166,951	1,220,362	1,132,279	1,319,449	1,405,676
総合計	36,846,288	35,661,003	29,392,837	36,769,038	38,866,514	38,759,083	33,821,178	34,448,480	35,153,808	36,288,900	30,842,427	36,538,261	37,031,690

\* その他は変更、削除、再登録、及び図面登録

(件) 東日本会員の売物件登録推移

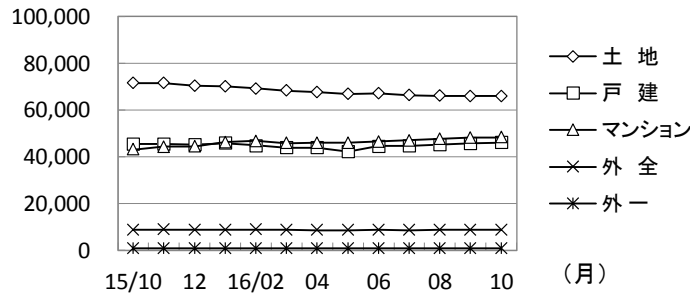


(件) 東日本会員の賃貸物件登録推移

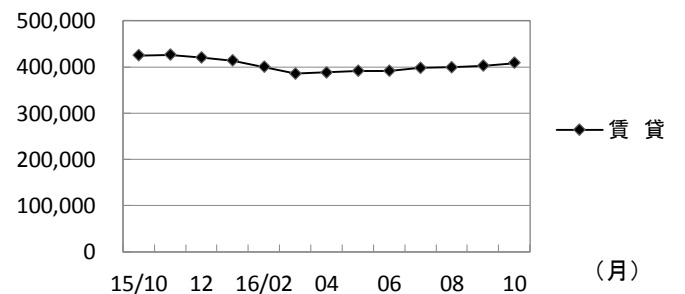


	2015年10月	11月	12月	2016年1月	2月	3月	4月	5月	6月	7月	8月	9月	10月
売物件	売り主	28,644	29,405	25,605	29,901	31,044	30,580	27,127	25,018	25,918	23,307	20,108	22,451
	代理	1,373	1,261	1,083	1,518	1,513	1,384	1,295	1,104	1,156	1,001	868	1,076
	専属媒介	9,504	8,692	7,016	8,253	8,628	8,348	8,368	7,824	8,026	8,404	6,737	8,165
	専任媒介	17,513	16,371	13,784	15,951	16,739	17,146	17,658	16,174	16,457	16,592	14,278	16,820
	一般媒介	11,049	10,165	8,615	10,284	10,293	10,508	11,064	9,862	10,033	10,406	8,776	10,166
合計	68,083	65,894	56,103	65,907	68,217	67,966	65,512	59,982	61,590	59,710	50,767	58,585	
賃貸	203,050	193,048	167,974	219,606	213,220	234,928	195,445	186,321	182,383	177,673	161,956	179,316	181,820
総合計	271,133	258,942	224,077	285,513	281,437	302,894	260,957	246,303	243,973	237,383	212,723	237,901	241,791

(件) 東日本圏域の売物件在庫推移



(件) 東日本圏域の賃貸物件在庫推移



	2015年10月	11月	12月	2016年1月	2月	3月	4月	5月	6月	7月	8月	9月	10月
売物件	土地	71,486	71,455	70,398	70,143	69,131	68,243	67,647	66,783	67,025	66,371	66,100	65,888
	戸建	45,388	45,425	45,222	45,873	44,810	43,871	43,863	42,271	44,551	44,733	45,144	45,771
	マンション	43,140	44,292	44,498	46,267	46,724	45,814	45,947	45,892	46,519	47,010	47,675	48,134
	外全	8,865	8,953	8,693	8,761	8,903	8,805	8,658	8,683	8,792	8,683	8,783	8,738
	外一	940	961	908	932	957	906	907	877	868	820	806	790
合計	169,819	171,086	169,719	171,976	170,525	167,639	167,022	164,506	167,755	167,617	168,508	169,321	
賃貸	424,950	425,732	420,338	413,343	399,672	385,454	387,956	391,772	391,707	398,031	398,827	402,079	
総合計	594,769	596,818	590,057	585,319	570,197	553,093	554,978	556,278	559,462	565,648	567,335	571,400	

\* 外全 は住宅以外建物全部、外一は住宅以外建物一部

# 2016(平成28)年10月度 レインズシステム利用実績報告

(10月1日～31日)

## 〔首都圏〕

### ●首都圏会員アクセス状況

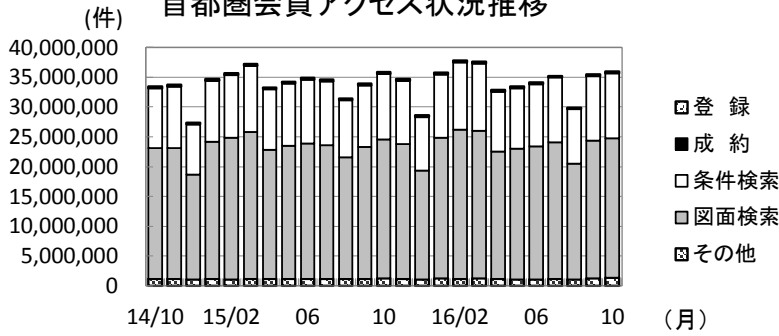
				件数 (件)	増減率(%)	
					前月比	前年同月比
登 録	売物件	媒介	専属	7,590	5.8	-8.9
			専任	13,679	6.5	2.8
			一般	7,320	2.3	-7.1
			媒介 計	28,589	5.2	-3.1
		売り主		20,709	-0.4	-23.5
		代理		1,027	17.2	-22.0
		売物件 計		50,325	3.0	-13.1
	賃貸物件		177,482	1.3	-10.5	
	登録 計		227,807	1.6	-11.1	
成約報告	売物件		6,231	3.1	9.0	
	賃貸物件		19,144	1.1	8.3	
	成約報告 計		25,375	1.6	8.4	
条件検索	売物件		6,520,727	1.0	1.0	
	賃貸物件		3,173,120	2.0	-3.9	
	成約売物件		1,043,163	1.4	2.7	
	成約賃貸物件		157,503	1.2	9.6	
	日報検索・会員検索		76,096	-3.2	5.7	
	条件検索 計		10,970,609	1.3	-0.2	
図面検索	売物件		13,215,851	0.7	4.5	
	賃貸物件		8,568,504	1.5	-7.5	
	成約売物件		1,446,491	0.8	11.6	
	成約賃貸物件		129,200	-1.7	11.5	
	図面検索 計		23,360,046	1.0	0.2	
その他	変更・削除・再登録・図面登録			1,348,712	6.7	8.5
総アクセス	売物件(成約含む)			22,476,481	0.9	3.7
	賃貸物件(成約含む)			13,408,860	2.0	-5.1
	会員検索			47,208	-7.5	14.2
	総アクセス件数			35,932,549	1.3	0.3

### <参考>

#### ●首都圏月末在庫状況(圏域)

				件数 (件)	増減率(%)	
					前月比	前年同月比
登 録	売物件	媒介	専属	21,646	1.2	-7.0
			専任	38,845	0.4	2.6
			一般	25,105	-0.7	2.6
			媒介 計	85,596	0.3	-0.0
		売り主		24,968	0.7	5.2
		代理		1,942	0.4	-9.5
		売物件 計		112,506	0.4	0.9
	賃貸物件		392,534	1.5	-3.7	
	在庫 計		505,040	1.2	-2.7	

### 首都圏会員アクセス状況推移



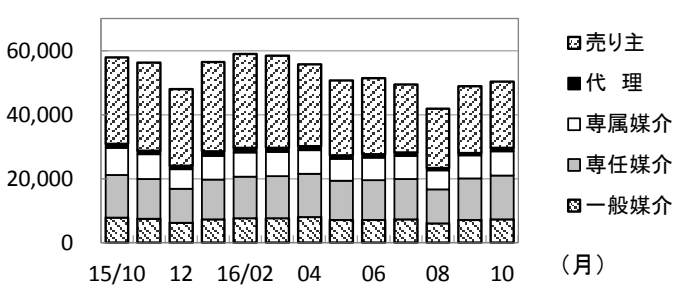
(参考)

	15/4~15/10	16/4~16/10	前年比%	2015年度計
登録	1,669,386	1,583,492	94.9	2,951,743
成約	157,634	172,538	109.5	293,558
条件検索	72,948,141	72,422,689	99.3	125,731,139
図面検索	155,130,534	154,491,518	99.6	269,466,245
その他	8,238,281	8,217,657	99.7	14,140,526
総合計	238,143,976	236,887,894	99.5	412,583,211

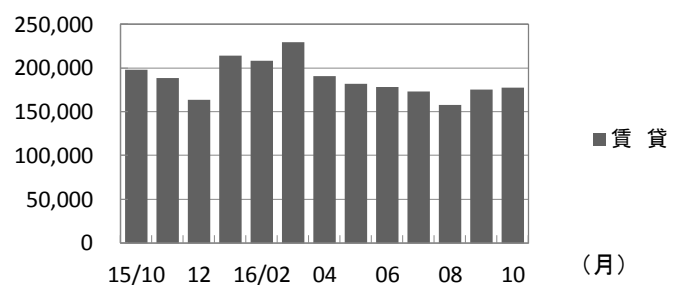
	2015年10月	11月	12月	2016年1月	2月	3月	4月	5月	6月	7月	8月	9月	10月
登録	256,183	244,862	211,806	270,778	266,983	287,928	246,699	232,700	229,632	222,934	199,610	224,110	227,807
成約	23,399	22,466	20,724	25,834	32,580	34,320	27,550	24,557	24,663	25,042	20,376	24,975	25,375
条件検索	10,988,385	10,613,289	9,026,721	10,604,313	11,256,238	11,282,437	9,984,880	10,153,092	10,481,813	10,854,452	9,147,114	10,830,729	10,970,609
図面検索	23,318,984	22,607,855	18,247,525	23,657,328	25,041,368	24,781,635	21,420,484	21,922,391	22,253,482	22,954,019	19,452,984	23,128,112	23,360,046
その他	1,243,109	1,192,240	1,085,869	1,214,926	1,184,288	1,224,922	1,153,727	1,099,596	1,111,448	1,161,440	1,078,838	1,263,896	1,348,712
総合計	35,830,060	34,680,712	28,592,645	35,773,179	37,781,457	37,611,242	32,833,340	33,432,336	34,101,038	35,217,887	29,898,922	35,471,822	35,932,549

\* その他は変更、削除、再登録、及び図面登録

### 首都圏会員の売物件登録推移

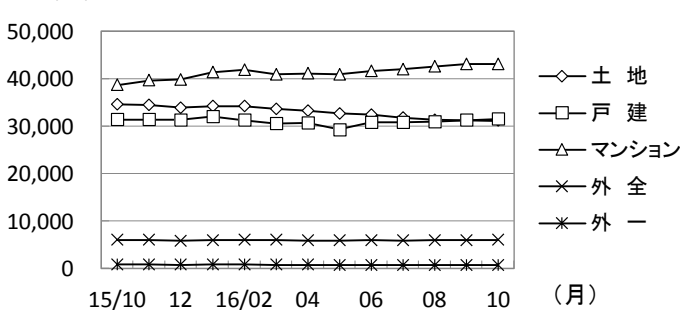


### 首都圏会員の賃貸物件登録推移

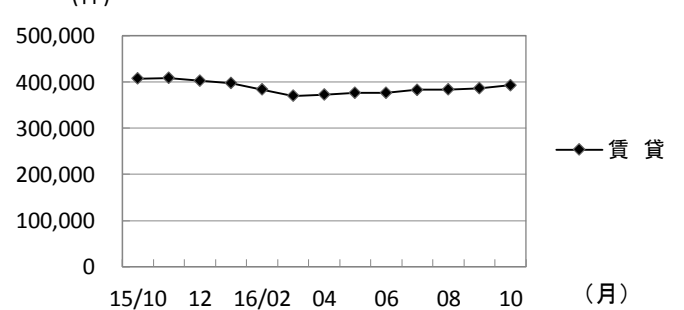


	2015年10月	11月	12月	2016年1月	2月	3月	4月	5月	6月	7月	8月	9月	10月	
売物件	売り主	27,054	27,507	24,012	27,896	29,313	28,860	25,502	23,474	23,765	21,397	18,432	20,802	20,709
	代理	1,317	1,203	1,031	1,471	1,411	1,291	1,218	1,048	1,087	945	835	876	1,027
	専属媒介	8,328	7,620	6,167	7,294	7,594	7,423	7,360	6,834	7,030	7,282	5,850	7,172	7,590
	専任媒介	13,304	12,498	10,589	12,365	12,943	13,227	13,574	12,230	12,477	12,588	10,713	12,847	13,679
	一般媒介	7,881	7,425	6,147	7,322	7,582	7,614	7,997	7,135	7,093	7,250	5,957	7,155	7,320
合計	57,884	56,253	47,946	56,348	58,843	58,415	55,651	50,721	51,452	49,462	41,787	48,852	50,325	
賃貸	198,299	188,609	163,860	214,430	208,140	229,513	191,048	181,979	178,180	173,472	157,823	175,258	177,482	
総合計	256,183	244,862	211,806	270,778	266,983	287,928	246,699	232,700	229,632	222,934	199,610	224,110	227,807	

### 首都圏圏域の売物件在庫推移



### 首都圏圏域の賃貸物件在庫推移



	2015年10月	11月	12月	2016年1月	2月	3月	4月	5月	6月	7月	8月	9月	10月	
売物件	土地	34,561	34,496	33,906	34,194	34,213	33,655	33,187	32,679	32,386	31,729	31,351	31,229	31,142
	戸建	31,418	31,406	31,352	32,004	31,258	30,601	30,670	29,270	30,817	30,832	30,954	31,257	31,536
	マンション	38,690	39,636	39,813	41,368	41,829	40,938	41,102	40,951	41,593	41,952	42,586	43,031	43,129
	外全	5,987	6,022	5,796	5,931	6,020	5,979	5,899	5,908	5,941	5,887	5,969	5,918	5,987
	外一	825	839	779	801	815	764	775	740	730	689	679	661	712
合計	111,481	112,399	111,646	114,298	114,135	111,937	111,633	109,548	111,467	111,089	111,539	112,096	112,506	
賃貸	407,606	408,240	402,630	397,431	383,708	370,138	372,717	376,391	376,883	382,902	383,615	386,734	392,534	
総合計	519,087	520,639	514,276	511,729	497,843	482,075	484,350	485,939	488,350	493,991	495,154	498,830	505,040	

\* 外全 は住宅以外建物全部、外一は住宅以外建物一部

東日本会員登録状況

(2016年10月度)

		前月末在庫	当月登録	当月成約	当月削除	当月末在庫
専属媒介	土地	8,649	2,067	495	1,602	8,593
	戸建	6,166	1,861	570	1,219	6,217
	マンション	10,542	4,018	1,402	2,442	10,701
	住宅以外建物全部	1,457	536	92	434	1,465
	住宅以外建物一部	101	37	2	34	102
	専属計	26,915	8,519	2,561	5,731	27,078
専任媒介	土地	26,519	4,955	787	4,244	26,420
	戸建	14,657	4,344	975	3,144	14,801
	マンション	17,763	7,156	1,925	4,982	17,902
	住宅以外建物全部	3,074	982	114	824	3,102
	住宅以外建物一部	294	142	5	110	324
	専任計	62,307	17,579	3,806	13,304	62,549
一般媒介	土地	20,508	2,863	247	2,603	20,573
	戸建	8,987	2,109	223	1,925	9,047
	マンション	12,878	4,454	327	4,297	12,841
	住宅以外建物全部	3,159	831	36	785	3,194
	住宅以外建物一部	251	89	6	73	260
	一般計	45,783	10,346	839	9,683	45,915
媒介計	土地	55,676	9,885	1,529	8,449	55,586
	戸建	29,810	8,314	1,768	6,288	30,065
	マンション	41,183	15,628	3,654	11,721	41,444
	住宅以外建物全部	7,690	2,349	242	2,043	7,761
	住宅以外建物一部	646	268	13	217	686
	媒介計	135,005	36,444	7,206	28,718	135,542
売主物件	土地	9,599	3,799	195	3,425	9,773
	戸建	15,658	9,161	528	8,527	15,769
	マンション	7,433	8,845	150	8,747	7,367
	住宅以外建物全部	1,053	554	13	538	1,056
	住宅以外建物一部	104	92	17	65	113
	売主計	33,847	22,451	903	21,302	34,078
代理物件	土地	934	262	8	225	965
	戸建	600	235	20	217	596
	マンション	764	378	36	371	741
	住宅以外建物全部	188	189	1	191	178
	住宅以外建物一部	21	12	0	9	23
	代理計	2,507	1,076	65	1,013	2,503
媒介以外計	土地	10,533	4,061	203	3,650	10,738
	戸建	16,258	9,396	548	8,744	16,365
	マンション	8,197	9,223	186	9,118	8,108
	住宅以外建物全部	1,241	743	14	729	1,234
	住宅以外建物一部	125	104	17	74	136
	媒介以外計	36,354	23,527	968	22,315	36,581
売物件合計	土地	66,209	13,946	1,732	12,099	66,324
	戸建	46,068	17,710	2,316	15,032	46,430
	マンション	49,380	24,851	3,840	20,839	49,552
	住宅以外建物全部	8,931	3,092	256	2,772	8,995
	住宅以外建物一部	771	372	30	291	822
	総計	171,359	59,971	8,174	51,033	172,123
賃貸物件合計	土地	1,522	295	39	266	1,512
	戸建	13,052	5,460	739	4,775	12,998
	マンション	324,547	161,038	17,692	137,114	330,779
	住宅以外建物全部	7,448	1,847	205	1,708	7,382
	住宅以外建物一部	56,190	13,180	1,395	11,445	56,530
	総計	402,759	181,820	20,070	155,308	409,201
総合計		574,118	241,791	28,244	206,341	581,324

\* 取引態様の変更等により「前月末在庫+当月登録-当月成約-当月削除」が「当月末在庫」の数と必ずしも一致しないものもあります。

# 首都圏会員登録状況

(2016年10月度)

		前月末在庫	当月登録	当月成約	当月削除	当月末在庫
専属媒介	土地	5,908	1,671	384	1,280	5,893
	戸建	4,991	1,590	458	1,034	5,076
	マンション	9,921	3,818	1,303	2,345	10,077
	住宅以外建物全部	1,181	475	68	383	1,204
	住宅以外建物一部	89	36	2	32	91
	専属計	22,090	7,590	2,215	5,074	22,341
専任媒介	土地	13,446	3,016	443	2,653	13,344
	戸建	9,909	3,196	622	2,388	10,036
	マンション	15,848	6,545	1,624	4,687	15,982
	住宅以外建物全部	2,174	782	65	673	2,210
	住宅以外建物一部	254	140	3	108	286
	専任計	41,631	13,679	2,757	10,509	41,858
一般媒介	土地	8,968	1,357	100	1,304	8,967
	戸建	5,016	1,258	114	1,205	5,023
	マンション	11,239	3,975	267	3,936	11,133
	住宅以外建物全部	2,179	654	26	613	2,210
	住宅以外建物一部	210	76	5	66	214
	一般計	27,612	7,320	512	7,124	27,547
媒介計	土地	28,322	6,044	927	5,237	28,204
	戸建	19,916	6,044	1,194	4,627	20,135
	マンション	37,008	14,338	3,194	10,968	37,192
	住宅以外建物全部	5,534	1,911	159	1,669	5,624
	住宅以外建物一部	553	252	10	206	591
	媒介計	91,333	28,589	5,484	22,707	91,746
売主物件	土地	5,923	3,141	112	2,955	5,992
	戸建	12,183	8,274	419	7,756	12,285
	マンション	7,050	8,673	130	8,620	6,959
	住宅以外建物全部	905	529	8	516	910
	住宅以外建物一部	95	92	17	64	105
	売主計	26,156	20,709	686	19,911	26,251
代理物件	土地	723	238	7	203	754
	戸建	508	216	17	193	515
	マンション	750	375	36	368	727
	住宅以外建物全部	181	186	1	190	169
	住宅以外建物一部	21	12	0	9	23
	代理計	2,183	1,027	61	963	2,188
媒介以外計	土地	6,646	3,379	119	3,158	6,746
	戸建	12,691	8,490	436	7,949	12,800
	マンション	7,800	9,048	166	8,988	7,686
	住宅以外建物全部	1,086	715	9	706	1,079
	住宅以外建物一部	116	104	17	73	128
	媒介以外計	28,339	21,736	747	20,874	28,439
売物件合計	土地	34,968	9,423	1,046	8,395	34,950
	戸建	32,607	14,534	1,630	12,576	32,935
	マンション	44,808	23,386	3,360	19,956	44,878
	住宅以外建物全部	6,620	2,626	168	2,375	6,703
	住宅以外建物一部	669	356	27	279	719
	総計	119,672	50,325	6,231	43,581	120,185
賃貸物件合計	土地	1,206	245	36	231	1,184
	戸建	12,050	5,004	641	4,475	11,938
	マンション	315,272	157,786	16,968	134,722	321,368
	住宅以外建物全部	6,828	1,727	177	1,625	6,753
	住宅以外建物一部	53,711	12,720	1,322	11,131	53,978
	総計	389,067	177,482	19,144	152,184	395,221
総合計		508,739	227,807	25,375	195,765	515,406

\* 取引態様の変更等により「前月末在庫+当月登録-当月成約-当月削除」が「当月末在庫」の数と必ずしも一致しないものもあります。

首都圏会員登録状況(都県別①)(2016年10月度)

		東 京					埼 玉				
		前月末在庫	当月登録	当月成約	当月削除	当月末在庫	前月末在庫	当月登録	当月成約	当月削除	当月末在庫
専属媒介	土 地	2,250	733	175	580	2,219	1,210	287	41	259	1,196
	戸 建	2,144	745	195	446	2,237	712	188	57	150	690
	マンション	6,812	2,613	786	1,710	6,921	652	239	91	137	660
	住宅以外建物全部	739	333	38	257	776	118	33	3	39	108
	住宅以外建物一部	68	24	1	23	68	5	2	0	2	5
	専 属 計	12,013	4,448	1,195	3,016	12,221	2,697	749	192	587	2,659
専任媒介	土 地	3,829	1,006	122	981	3,725	3,284	677	126	526	3,306
	戸 建	3,325	1,206	178	909	3,433	2,021	601	126	415	2,071
	マンション	10,093	4,188	909	3,214	10,093	1,367	558	182	330	1,407
	住宅以外建物全部	1,184	493	29	427	1,217	309	94	9	73	319
	住宅以外建物一部	166	127	2	98	197	31	3	1	2	31
	専 任 計	18,597	7,020	1,240	5,629	18,665	7,012	1,933	444	1,346	7,134
一般媒介	土 地	2,400	610	33	517	2,479	1,021	177	22	193	989
	戸 建	2,051	584	47	536	2,074	632	146	18	168	605
	マンション	8,590	3,096	163	3,163	8,433	502	189	36	152	518
	住宅以外建物全部	1,326	422	12	390	1,356	255	57	4	61	250
	住宅以外建物一部	172	66	4	58	174	6	0	0	0	6
	一 般 計	14,539	4,778	259	4,664	14,516	2,416	569	80	574	2,368
媒介計	土 地	8,479	2,349	330	2,078	8,423	5,515	1,141	189	978	5,491
	戸 建	7,520	2,535	420	1,891	7,744	3,365	935	201	733	3,366
	マンション	25,495	9,897	1,858	8,087	25,447	2,521	986	309	619	2,585
	住宅以外建物全部	3,249	1,248	79	1,074	3,349	682	184	16	173	677
	住宅以外建物一部	406	217	7	179	439	42	5	1	4	42
	媒 介 計	45,149	16,246	2,694	13,309	45,402	12,125	3,251	716	2,507	12,161
売主物件	土 地	1,789	1,749	31	1,680	1,824	1,329	481	28	392	1,389
	戸 建	4,426	4,003	129	3,854	4,448	3,041	1,297	87	1,241	3,011
	マンション	5,523	6,951	87	6,962	5,417	206	128	14	99	218
	住宅以外建物全部	627	438	3	444	619	88	23	1	20	90
	住宅以外建物一部	75	84	17	59	82	2	3	0	2	3
	売 主 計	12,440	13,225	267	12,999	12,390	4,666	1,932	130	1,754	4,711
代理物件	土 地	281	151	4	129	299	152	31	1	38	143
	戸 建	226	135	10	114	235	94	31	2	28	94
	マンション	627	342	35	336	606	24	16	0	10	27
	住宅以外建物全部	122	141	0	146	111	28	4	0	0	32
	住宅以外建物一部	19	11	0	8	21	1	1	0	0	2
	代 理 計	1,275	780	49	733	1,272	299	83	3	76	298
媒介以外計	土 地	2,070	1,900	35	1,809	2,123	1,481	512	29	430	1,532
	戸 建	4,652	4,138	139	3,968	4,683	3,135	1,328	89	1,269	3,105
	マンション	6,150	7,293	122	7,298	6,023	230	144	14	109	245
	住宅以外建物全部	749	579	3	590	730	116	27	1	20	122
	住宅以外建物一部	94	95	17	67	103	3	4	0	2	5
	媒介以外計	13,715	14,005	316	13,732	13,662	4,965	2,015	133	1,830	5,009
売物件	土 地	10,549	4,249	365	3,887	10,546	6,996	1,653	218	1,408	7,023
	戸 建	12,172	6,673	559	5,859	12,427	6,500	2,263	290	2,002	6,471
	マンション	31,645	17,190	1,980	15,385	31,470	2,751	1,130	323	728	2,830
	住宅以外建物全部	3,998	1,827	82	1,664	4,079	798	211	17	193	799
	住宅以外建物一部	500	312	24	246	542	45	9	1	6	47
	総 計	58,864	30,251	3,010	27,041	59,064	17,090	5,266	849	4,337	17,170
賃貸物件	土 地	229	55	4	55	225	359	83	18	69	355
	戸 建	5,675	2,585	298	2,318	5,644	1,613	728	75	630	1,636
	マンション	211,860	116,045	11,080	99,908	216,917	27,279	9,660	1,426	8,288	27,225
	住宅以外建物全部	4,043	1,174	88	1,113	4,016	1,167	199	55	201	1,110
	住宅以外建物一部	41,593	10,713	983	9,387	41,936	2,917	421	97	390	2,851
	総 計	263,400	130,572	12,453	112,781	268,738	33,335	11,091	1,671	9,578	33,177
総 合 計		322,264	160,823	15,463	139,822	327,802	50,425	16,357	2,520	13,915	50,347

首都圏会員登録状況(都県別②)(2016年10月度)

		千 葉					神 奈 川				
		前月末在庫	当月登録	当月成約	当月削除	当月末在庫	前月末在庫	当月登録	当月成約	当月削除	当月末在庫
専属媒介	土地	1,065	264	54	167	1,106	1,383	387	114	274	1,372
	戸建	647	183	53	129	651	1,488	474	153	309	1,498
	マンション	552	205	91	96	569	1,905	761	335	402	1,927
	住宅以外建物全部	120	41	11	30	120	204	68	16	57	200
	住宅以外建物一部	5	1	1	2	3	11	9	0	5	15
	専属計	2,389	694	210	424	2,449	4,991	1,699	618	1,047	5,012
専任媒介	土地	3,575	666	102	595	3,539	2,758	667	93	551	2,774
	戸建	2,080	561	149	449	2,026	2,483	828	169	615	2,506
	マンション	1,383	549	205	298	1,420	3,005	1,250	328	845	3,062
	住宅以外建物全部	312	62	9	55	309	369	133	18	118	365
	住宅以外建物一部	17	5	0	2	19	40	5	0	6	39
	専任計	7,367	1,843	465	1,399	7,313	8,655	2,883	608	2,135	8,746
一般媒介	土地	4,221	288	32	337	4,145	1,326	282	13	257	1,354
	戸建	1,098	253	28	231	1,106	1,235	275	21	270	1,238
	マンション	541	189	12	154	574	1,606	501	56	467	1,608
	住宅以外建物全部	224	87	4	72	236	374	88	6	90	368
	住宅以外建物一部	10	1	0	2	10	22	9	1	6	24
	一般計	6,094	818	76	796	6,071	4,563	1,155	97	1,090	4,592
媒介計	土地	8,861	1,218	188	1,099	8,790	5,467	1,336	220	1,082	5,500
	戸建	3,825	997	230	809	3,783	5,206	1,577	343	1,194	5,242
	マンション	2,476	943	308	548	2,563	6,516	2,512	719	1,714	6,597
	住宅以外建物全部	656	190	24	157	665	947	289	40	265	933
	住宅以外建物一部	32	7	1	6	32	73	23	1	17	78
	媒介計	15,850	3,355	751	2,619	15,833	18,209	5,737	1,323	4,272	18,350
売主物件	土地	1,229	257	21	265	1,201	1,576	654	32	618	1,578
	戸建	1,832	1,016	63	922	1,864	2,884	1,958	140	1,739	2,962
	マンション	194	156	9	150	191	1,127	1,438	20	1,409	1,133
	住宅以外建物全部	82	18	1	16	83	108	50	3	36	118
	住宅以外建物一部	6	0	0	0	6	12	5	0	3	14
	売主計	3,343	1,447	94	1,353	3,345	5,707	4,105	195	3,805	5,805
代理物件	土地	194	27	0	14	208	96	29	2	22	104
	戸建	117	15	4	21	106	71	35	1	30	80
	マンション	8	0	0	2	6	91	17	1	20	88
	住宅以外建物全部	17	3	1	2	17	14	38	0	42	9
	住宅以外建物一部	1	0	0	1	0	0	0	0	0	0
	代理計	337	45	5	40	337	272	119	4	114	281
媒介以外計	土地	1,423	284	21	279	1,409	1,672	683	34	640	1,682
	戸建	1,949	1,031	67	943	1,970	2,955	1,993	141	1,769	3,042
	マンション	202	156	9	152	197	1,218	1,455	21	1,429	1,221
	住宅以外建物全部	99	21	2	18	100	122	88	3	78	127
	住宅以外建物一部	7	0	0	1	6	12	5	0	3	14
	媒介以外計	3,680	1,492	99	1,393	3,682	5,979	4,224	199	3,919	6,086
売物件	土地	10,284	1,502	209	1,378	10,199	7,139	2,019	254	1,722	7,182
	戸建	5,774	2,028	297	1,752	5,753	8,161	3,570	484	2,963	8,284
	マンション	2,678	1,099	317	700	2,760	7,734	3,967	740	3,143	7,818
	住宅以外建物全部	755	211	26	175	765	1,069	377	43	343	1,060
	住宅以外建物一部	39	7	1	7	38	85	28	1	20	92
	合計	19,530	4,847	850	4,012	19,515	24,188	9,961	1,522	8,191	24,436
賃貸物件	土地	348	37	5	31	349	270	70	9	76	255
	戸建	1,608	594	94	517	1,591	3,154	1,097	174	1,010	3,067
	マンション	21,671	8,783	1,876	5,997	22,581	54,462	23,298	2,586	20,529	54,645
	住宅以外建物全部	503	101	8	65	531	1,115	253	26	246	1,096
	住宅以外建物一部	2,392	360	57	296	2,399	6,809	1,226	185	1,058	6,792
	合計	26,522	9,875	2,040	6,906	27,451	65,810	25,944	2,980	22,919	65,855
総 合 計		46,052	14,722	2,890	10,918	46,966	89,998	35,905	4,502	31,110	90,291



# 東日本圏域 登録状況

(2016年10月度)

		前月末在庫	当月登録	当月成約	当月削除	当月末在庫
専属媒介	土地	8,579	2,050	495	1,585	8,525
	戸建	6,165	1,857	571	1,215	6,215
	マンション	10,504	3,990	1,401	2,424	10,652
	住宅以外建物全部	1,450	537	92	431	1,462
	住宅以外建物一部	103	37	2	34	103
	専属計	26,801	8,471	2,561	5,689	26,957
専任媒介	土地	26,315	4,911	787	4,198	26,219
	戸建	14,447	4,305	975	3,102	14,594
	マンション	17,415	6,975	1,930	4,803	17,554
	住宅以外建物全部	2,995	952	111	788	3,032
	住宅以外建物一部	314	148	6	114	345
	専任計	61,486	17,291	3,809	13,005	61,744
一般媒介	土地	20,564	2,832	249	2,604	20,592
	戸建	8,935	2,083	223	1,910	8,984
	マンション	12,557	4,311	330	4,161	12,503
	住宅以外建物全部	3,101	805	36	765	3,130
	住宅以外建物一部	249	89	6	71	261
	一般計	45,406	10,120	844	9,511	45,470
媒介計	土地	55,458	9,793	1,531	8,387	55,336
	戸建	29,547	8,245	1,769	6,227	29,793
	マンション	40,476	15,276	3,661	11,388	40,709
	住宅以外建物全部	7,546	2,294	239	1,984	7,624
	住宅以外建物一部	666	274	14	219	709
	媒介計	133,693	35,882	7,214	28,205	134,171
売主物件	土地	9,523	3,786	195	3,407	9,702
	戸建	15,630	9,144	529	8,516	15,734
	マンション	6,904	8,397	150	8,249	6,889
	住宅以外建物全部	1,011	545	14	525	1,017
	住宅以外建物一部	103	95	17	67	113
	売主計	33,171	21,967	905	20,764	33,455
代理物件	土地	907	256	9	217	939
	戸建	594	230	20	216	586
	マンション	754	373	36	364	734
	住宅以外建物全部	181	187	1	188	172
	住宅以外建物一部	21	12	0	9	23
	代理計	2,457	1,058	66	994	2,454
媒介以外計	土地	10,430	4,042	204	3,624	10,641
	戸建	16,224	9,374	549	8,732	16,320
	マンション	7,658	8,770	186	8,613	7,623
	住宅以外建物全部	1,192	732	15	713	1,189
	住宅以外建物一部	124	107	17	76	136
	媒介以外計	35,628	23,025	971	21,758	35,909
売物件 合計	土地	65,888	13,835	1,735	12,011	65,977
	戸建	45,771	17,619	2,318	14,959	46,113
	マンション	48,134	24,046	3,847	20,001	48,332
	住宅以外建物全部	8,738	3,026	254	2,697	8,813
	住宅以外建物一部	790	381	31	295	845
	総計	169,321	58,907	8,185	49,963	170,080
賃貸物件 合計	土地	1,523	296	39	266	1,514
	戸建	12,980	5,422	739	4,738	12,925
	マンション	324,057	160,573	17,665	136,927	330,038
	住宅以外建物全部	7,414	1,841	205	1,699	7,351
	住宅以外建物一部	56,105	13,132	1,394	11,438	56,405
	総計	402,079	181,264	20,042	155,068	408,233
総合計		571,400	240,171	28,227	205,031	578,313

\* 取引態様の変更等により「前月末在庫+当月登録-当月成約-当月削除」が「当月末在庫」の数と必ずしも一致しないものもあります。

# 首都圏圏域登録状況

(2016年10月度)

		前月末在庫	当月登録	当月成約	当月削除	当月末在庫
専属媒介	土地	5,470	1,608	382	1,218	5,462
	戸建	4,894	1,564	454	1,014	4,977
	マンション	9,826	3,775	1,299	2,314	9,973
	住宅以外建物全部	1,118	454	67	362	1,142
	住宅以外建物一部	90	36	2	32	92
	専属計	21,398	7,437	2,204	4,940	21,646
専任媒介	土地	11,907	2,749	438	2,423	11,775
	戸建	9,282	3,077	611	2,306	9,383
	マンション	15,310	6,291	1,618	4,437	15,453
	住宅以外建物全部	1,919	684	61	586	1,947
	住宅以外建物一部	257	140	3	109	287
	専任計	38,675	12,941	2,731	9,861	38,845
一般媒介	土地	7,701	1,149	94	1,154	7,640
	戸建	4,677	1,165	111	1,132	4,665
	マンション	10,779	3,778	270	3,751	10,650
	住宅以外建物全部	1,925	580	25	556	1,939
	住宅以外建物一部	204	76	5	64	211
	一般計	25,286	6,748	505	6,657	25,105
媒介計	土地	25,078	5,506	914	4,795	24,877
	戸建	18,853	5,806	1,176	4,452	19,025
	マンション	35,915	13,844	3,187	10,502	36,076
	住宅以外建物全部	4,962	1,718	153	1,504	5,028
	住宅以外建物一部	551	252	10	205	590
	媒介計	85,359	27,126	5,440	21,458	85,596
売主物件	土地	5,576	3,083	111	2,887	5,656
	戸建	11,949	8,215	412	7,702	12,054
	マンション	6,385	8,157	129	8,056	6,344
	住宅以外建物全部	802	511	8	491	814
	住宅以外建物一部	90	94	17	66	100
	売主計	24,802	20,060	677	19,202	24,968
代理物件	土地	575	219	8	180	609
	戸建	455	205	17	188	457
	マンション	731	361	36	354	709
	住宅以外建物全部	154	176	1	179	145
	住宅以外建物一部	20	12	0	9	22
	代理計	1,935	973	62	910	1,942
媒介以外計	土地	6,151	3,302	119	3,067	6,265
	戸建	12,404	8,420	429	7,890	12,511
	マンション	7,116	8,518	165	8,410	7,053
	住宅以外建物全部	956	687	9	670	959
	住宅以外建物一部	110	106	17	75	122
	媒介以外計	26,737	21,033	739	20,112	26,910
売物件 合計	土地	31,229	8,808	1,033	7,862	31,142
	戸建	31,257	14,226	1,605	12,342	31,536
	マンション	43,031	22,362	3,352	18,912	43,129
	住宅以外建物全部	5,918	2,405	162	2,174	5,987
	住宅以外建物一部	661	358	27	280	712
	総計	112,096	48,159	6,179	41,570	112,506
賃貸物件 合計	土地	1,161	239	36	224	1,140
	戸建	11,858	4,931	637	4,410	11,742
	マンション	313,860	156,987	16,916	134,279	319,651
	住宅以外建物全部	6,664	1,712	177	1,597	6,602
	住宅以外建物一部	53,191	12,596	1,319	11,069	53,399
	総計	386,734	176,465	19,085	151,579	392,534
総合計		498,830	224,624	25,264	193,149	505,040

\* 取引態様の変更等により「前月末在庫+当月登録-当月成約-当月削除」が「当月末在庫」の数と必ずしも一致しないものもあります。

首都圏圏域登録状況（都県別①）（2016年10月度）

		東 京					埼 玉				
		前月末在庫	当月登録	当月成約	当月削除	当月末在庫	前月末在庫	当月登録	当月成約	当月削除	当月末在庫
専属媒介	土 地	1,632	603	168	453	1,611	1,272	309	43	285	1,253
	戸 建	1,826	623	187	361	1,890	782	224	66	183	754
	マンション	5,902	2,321	683	1,500	6,032	878	290	119	153	894
	住宅以外建物全部	570	259	35	198	595	157	62	5	59	154
	住宅以外建物一部	60	24	1	21	62	6	2	0	3	5
専 属 計	9,990	3,830	1,074	2,533	10,190	3,095	887	233	683	3,060	
専任媒介	土 地	1,830	598	100	626	1,697	3,371	703	134	554	3,385
	戸 建	2,127	877	152	647	2,197	2,203	688	134	476	2,269
	マンション	8,187	3,444	763	2,544	8,272	1,774	711	235	461	1,778
	住宅以外建物全部	725	331	18	279	754	378	125	11	97	392
	住宅以外建物一部	156	119	2	93	183	29	6	1	2	32
専 任 計	13,025	5,369	1,035	4,189	13,103	7,755	2,233	515	1,590	7,856	
一般媒介	土 地	983	343	18	299	1,020	1,068	203	25	204	1,046
	戸 建	1,441	438	38	405	1,456	694	157	19	183	661
	マンション	7,608	2,676	160	2,752	7,438	642	225	34	211	637
	住宅以外建物全部	883	300	10	281	899	301	78	3	74	307
	住宅以外建物一部	141	52	4	42	146	6	1	0	0	7
一 般 計	11,056	3,809	230	3,779	10,959	2,711	664	81	672	2,658	
媒介計	土 地	4,445	1,544	286	1,378	4,328	5,711	1,215	202	1,043	5,684
	戸 建	5,394	1,938	377	1,413	5,543	3,679	1,069	219	842	3,684
	マンション	21,697	8,441	1,606	6,796	21,742	3,294	1,226	388	825	3,309
	住宅以外建物全部	2,178	890	63	758	2,248	836	265	19	230	853
	住宅以外建物一部	357	195	7	156	391	41	9	1	5	44
媒 介 計	34,071	13,008	2,339	10,501	34,252	13,561	3,784	829	2,945	13,574	
売主物件	土 地	1,296	1,423	30	1,379	1,305	1,372	602	28	487	1,458
	戸 建	3,576	3,364	106	3,254	3,580	3,394	1,686	90	1,601	3,392
	マンション	3,491	4,674	67	4,600	3,492	643	672	18	649	643
	住宅以外建物全部	407	340	5	329	414	130	53	1	49	133
	住宅以外建物一部	51	65	17	40	58	7	1	0	1	7
売 主 計	8,821	9,866	225	9,602	8,849	5,546	3,014	137	2,787	5,633	
代理物件	土 地	123	106	3	82	145	136	35	1	38	131
	戸 建	130	87	7	80	129	99	54	3	34	116
	マンション	466	275	16	270	455	48	23	6	15	53
	住宅以外建物全部	82	125	0	126	78	16	4	0	0	19
	住宅以外建物一部	16	11	0	8	18	1	1	0	0	2
代 理 計	817	604	26	566	825	300	117	10	87	321	
媒介以外計	土 地	1,419	1,529	33	1,461	1,450	1,508	637	29	525	1,589
	戸 建	3,706	3,451	113	3,334	3,709	3,493	1,740	93	1,635	3,508
	マンション	3,957	4,949	83	4,870	3,947	691	695	24	664	696
	住宅以外建物全部	489	465	5	455	492	146	57	1	49	152
	住宅以外建物一部	67	76	17	48	76	8	2	0	1	9
媒 介 以 外 計	9,638	10,470	251	10,168	9,674	5,846	3,131	147	2,874	5,954	
売物件	土 地	5,864	3,073	319	2,839	5,778	7,219	1,852	231	1,568	7,273
	戸 建	9,100	5,389	490	4,747	9,252	7,172	2,809	312	2,477	7,192
	マンション	25,654	13,390	1,689	11,666	25,689	3,985	1,921	412	1,489	4,005
	住宅以外建物全部	2,667	1,355	68	1,213	2,740	982	322	20	279	1,005
	住宅以外建物一部	424	271	24	204	467	49	11	1	6	53
合 計	43,709	23,478	2,590	20,669	43,926	19,407	6,915	976	5,819	19,528	
賃貸物件	土 地	151	46	3	38	156	372	88	18	75	367
	戸 建	4,612	2,223	281	1,973	4,581	1,878	795	81	693	1,899
	マンション	186,304	104,535	10,547	89,782	190,523	34,597	12,656	1,775	10,815	34,667
	住宅以外建物全部	3,290	1,003	80	954	3,259	1,515	269	56	289	1,439
	住宅以外建物一部	39,221	10,142	968	8,958	39,437	3,383	515	94	442	3,362
合 計	233,578	117,949	11,879	101,705	237,956	41,745	14,323	2,024	12,314	41,734	
総 合 計		277,287	141,427	14,469	122,374	281,882	61,152	21,238	3,000	18,133	61,262

首都圏圏域登録状況（都県別②）（2016年10月度）

		千 葉					神 奈 川				
		前月末在庫	当月登録	当月成約	当月削除	当月末在庫	前月末在庫	当月登録	当月成約	当月削除	当月末在庫
専属媒介	土地	1,231	310	58	209	1,272	1,335	386	113	271	1,326
	戸建	757	220	55	149	776	1,529	497	146	321	1,557
	マンション	764	276	131	142	762	2,282	888	366	519	2,285
	住宅以外建物全部	158	54	13	39	160	233	79	14	66	233
	住宅以外建物一部	8	1	1	2	6	16	9	0	6	19
	専属計	2,918	861	258	541	2,976	5,395	1,859	639	1,183	5,420
専任媒介	土地	3,949	767	110	678	3,924	2,757	681	94	565	2,769
	戸建	2,269	614	149	503	2,216	2,683	898	176	680	2,701
	マンション	1,662	644	231	381	1,688	3,687	1,492	389	1,051	3,715
	住宅以外建物全部	386	90	16	76	384	430	138	16	134	417
	住宅以外建物一部	18	7	0	4	20	54	8	0	10	52
	専任計	8,284	2,122	506	1,642	8,232	9,611	3,217	675	2,440	9,654
一般媒介	土地	4,321	321	38	375	4,234	1,329	282	13	276	1,340
	戸建	1,216	268	32	249	1,215	1,326	302	22	295	1,333
	マンション	609	230	15	190	646	1,920	647	61	598	1,929
	住宅以外建物全部	300	99	6	88	305	441	103	6	113	428
	住宅以外建物一部	15	11	0	11	16	42	12	1	11	42
	一般計	6,461	929	91	913	6,416	5,058	1,346	103	1,293	5,072
媒介計	土地	9,501	1,398	206	1,262	9,430	5,421	1,349	220	1,112	5,435
	戸建	4,242	1,102	236	901	4,207	5,538	1,697	344	1,296	5,591
	マンション	3,035	1,150	377	713	3,096	7,889	3,027	816	2,168	7,929
	住宅以外建物全部	844	243	35	203	849	1,104	320	36	313	1,078
	住宅以外建物一部	41	19	1	17	42	112	29	1	27	113
	媒介計	17,663	3,912	855	3,096	17,624	20,064	6,422	1,417	4,916	20,146
売主物件	土地	1,353	276	21	280	1,329	1,555	782	32	741	1,564
	戸建	2,060	1,074	67	956	2,113	2,919	2,091	149	1,891	2,969
	マンション	470	452	15	453	451	1,781	2,359	29	2,354	1,758
	住宅以外建物全部	123	44	1	39	127	142	74	1	74	140
	住宅以外建物一部	9	4	0	4	9	23	24	0	21	26
	売主計	4,015	1,850	104	1,732	4,029	6,420	5,330	211	5,081	6,457
代理物件	土地	213	36	1	23	225	103	42	3	37	108
	戸建	138	25	4	32	125	88	39	3	42	87
	マンション	32	10	3	10	31	185	53	11	59	170
	住宅以外建物全部	23	6	1	5	23	33	41	0	48	25
	住宅以外建物一部	3	0	0	1	2	0	0	0	0	0
	代理計	409	77	9	71	406	409	175	17	186	390
媒介以外計	土地	1,566	312	22	303	1,554	1,658	824	35	778	1,672
	戸建	2,198	1,099	71	988	2,238	3,007	2,130	152	1,933	3,056
	マンション	502	462	18	463	482	1,966	2,412	40	2,413	1,928
	住宅以外建物全部	146	50	2	44	150	175	115	1	122	165
	住宅以外建物一部	12	4	0	5	11	23	24	0	21	26
	媒介以外計	4,424	1,927	113	1,803	4,435	6,829	5,505	228	5,267	6,847
売物件	土地	11,067	1,710	228	1,565	10,984	7,079	2,173	255	1,890	7,107
	戸建	6,440	2,201	307	1,889	6,445	8,545	3,827	496	3,229	8,647
	マンション	3,537	1,612	395	1,176	3,578	9,855	5,439	856	4,581	9,857
	住宅以外建物全部	990	293	37	247	999	1,279	435	37	435	1,243
	住宅以外建物一部	53	23	1	22	53	135	53	1	48	139
	総計	22,087	5,839	968	4,899	22,059	26,893	11,927	1,645	10,183	26,993
賃貸物件	土地	372	36	5	34	369	266	69	10	77	248
	戸建	1,834	664	93	608	1,797	3,534	1,249	182	1,136	3,465
	マンション	26,622	10,558	1,667	8,055	27,454	66,337	29,238	2,927	25,627	67,007
	住宅以外建物全部	718	146	14	100	750	1,141	294	27	254	1,154
	住宅以外建物一部	3,016	473	73	412	3,004	7,571	1,466	184	1,257	7,596
	総計	32,562	11,877	1,852	9,209	33,374	78,849	32,316	3,330	28,351	79,470
総 合 計		54,649	17,716	2,820	14,108	55,433	105,742	44,243	4,975	38,534	106,463