

2016(平成28)年9月度 レインズシステム利用実績報告

(9月1日～30日)

この報告は標記期間内で当機構会員が物件情報登録・成約報告・検索等レインズシステムを利用した実績を集計したものです。

不動産流通市場の動向を表わしているものではないことにご注意ください。

〔東日本〕

●東日本会員アクセス状況

				件数 (件)	増減率(%)	
					前月比	前年同月比
登 録	売物件	媒介	専属	8,165	21.2	-5.5
			専任	16,820	17.8	0.0
			一般	10,166	15.8	1.0
			媒介 計	35,151	18.0	-1.0
		売り主		22,480	11.8	-12.4
		代理		954	9.9	-23.5
		売物件 計		58,585	15.4	-6.2
		賃貸物件		179,316	10.7	-5.1
	登録 計		237,901	11.8	-5.4	
成約報告	売物件		7,982	25.1	11.9	
	賃貸物件		19,869	21.6	10.6	
	成約報告 計		27,851	22.6	10.9	
条件検索	売物件		6,849,329	19.7	7.0	
	賃貸物件		3,125,406	14.5	-1.2	
	成約売物件		1,099,116	20.1	8.9	
	成約賃貸物件		156,659	19.4	17.5	
	日報検索・会員検索		82,808	5.5	40.7	
	条件検索 計		11,313,318	18.1	5.1	
図面検索	売物件		13,556,594	21.5	9.8	
	賃貸物件		8,458,243	13.5	-5.1	
	成約売物件		1,493,268	26.7	20.6	
	成約賃貸物件		131,637	18.0	25.7	
	図面検索 計		23,639,742	18.8	4.6	
その他	変更・削除・再登録・図面登録		1,319,449	16.5	7.2	
総アクセス	売物件(成約含む)		23,284,719	21.1	9.5	
	賃貸物件(成約含む)		13,201,612	14.1	-2.7	
	会員検索		51,930	2.5	95.0	
	総アクセス件数		36,538,261	18.5	4.8	

〈参考〉

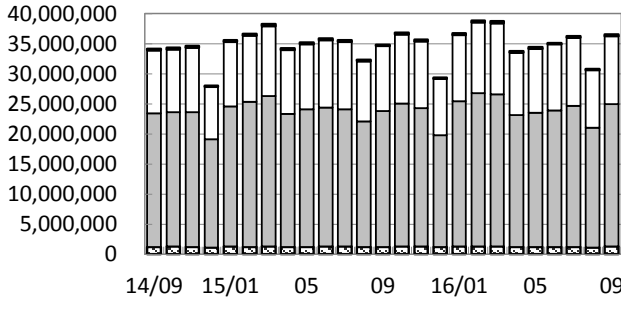
●東日本月末在庫状況(圏域)

				件数 (件)	増減率(%)	
					前月比	前年同月比
登 録	売物件	媒介	専属	26,801	-0.8	-7.8
			専任	61,486	0.7	0.4
			一般	45,406	0.4	3.3
			媒介 計	133,693	0.3	-0.4
		売り主		33,171	1.4	6.7
		代理		2,457	-2.7	-9.5
		売物件 計		169,321	0.5	0.8
		賃貸物件		402,079	0.8	-3.7
	在庫 計		571,400	0.7	-2.4	



公益財団法人 東日本不動産流通機構 2016(平成28)年10月11日
〒101-0044 東京都千代田区鍛冶町2-3-2 神田センタービルディング2F TEL. 03-5296-9350

(件) 東日本会員アクセス状況推移



(参考)

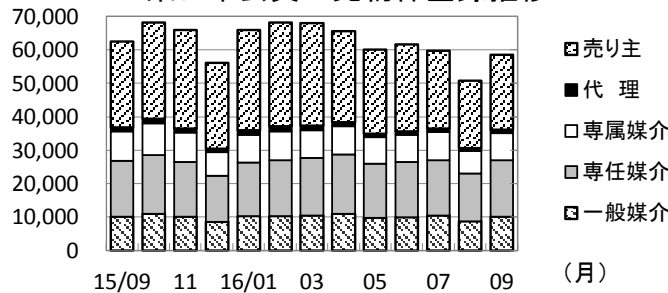
	15/4~15/9	16/4~16/9	前年比%
登録	1,501,673	1,439,240	95.8
成約	150,474	163,747	108.8
条件検索	64,648,412	64,237,951	99.4
図面検索	134,470,066	134,050,382	99.7
その他	7,361,597	7,201,734	97.8
総合計	208,132,222	207,093,054	99.5

2015年度計	
登録	3,125,669
成約	327,216
条件検索	131,149,019
図面検索	274,962,472
その他	14,862,609
総合計	424,426,985

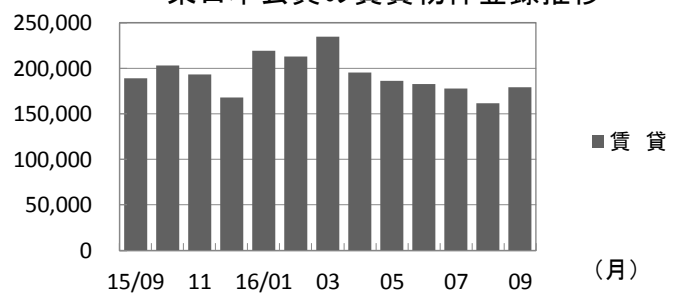
	2015年9月	10月	11月	12月	2016年1月	2月	3月	4月	5月	6月	7月	8月	9月
登録	251,399	271,133	258,942	224,077	285,513	281,437	302,894	260,957	246,303	243,973	237,383	212,723	237,901
成約	25,105	26,171	24,931	23,148	28,283	35,889	38,320	30,500	27,242	27,447	27,984	22,723	27,851
条件検索	10,765,034	11,456,047	11,066,342	9,396,890	11,052,552	11,741,953	11,786,823	10,429,361	10,610,307	10,963,340	11,345,339	9,576,286	11,313,318
図面検索	22,598,444	23,782,371	23,056,610	18,605,287	24,130,225	25,568,365	25,349,548	21,890,639	22,411,656	22,752,097	23,457,832	19,898,416	23,639,742
その他	1,230,877	1,310,566	1,254,178	1,143,435	1,272,465	1,238,870	1,281,498	1,209,721	1,152,972	1,166,951	1,220,362	1,132,279	1,319,449
総合計	34,870,859	36,846,288	35,661,003	29,392,837	36,769,038	38,866,514	38,759,083	33,821,178	34,448,480	35,153,808	36,288,900	30,842,427	36,538,261

* その他は変更、削除、再登録、及び図面登録

(件) 東日本会員の売物件登録推移

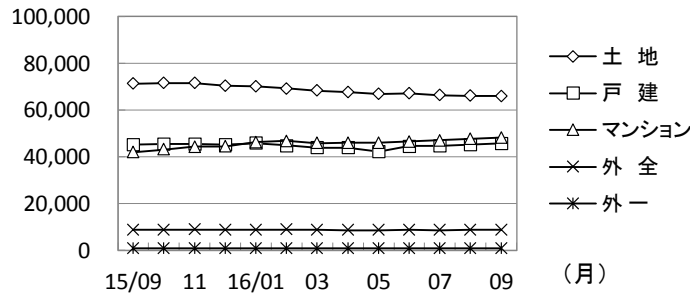


(件) 東日本会員の賃貸物件登録推移

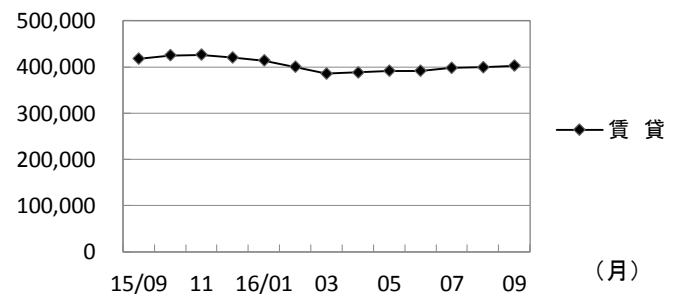


	2015年9月	10月	11月	12月	2016年1月	2月	3月	4月	5月	6月	7月	8月	9月	
売物件	売り主	25,658	28,644	29,405	25,605	29,901	31,044	30,580	27,127	25,018	25,918	23,307	20,108	22,480
	代理	1,247	1,373	1,261	1,083	1,518	1,513	1,384	1,295	1,104	1,156	1,001	868	954
	専属媒介	8,638	9,504	8,692	7,016	8,253	8,628	8,348	8,368	7,824	8,026	8,404	6,737	8,165
	専任媒介	16,815	17,513	16,371	13,784	15,951	16,739	17,146	17,658	16,174	16,457	16,592	14,278	16,820
	一般媒介	10,070	11,049	10,165	8,615	10,284	10,293	10,508	11,064	9,862	10,033	10,406	8,776	10,166
合計	62,428	68,083	65,894	56,103	65,907	68,217	67,966	65,512	59,982	61,590	59,710	50,767	58,585	
賃貸	188,971	203,050	193,048	167,974	219,606	213,220	234,928	195,445	186,321	182,383	177,673	161,956	179,316	
総合計	251,399	271,133	258,942	224,077	285,513	281,437	302,894	260,957	246,303	243,973	237,383	212,723	237,901	

(件) 東日本圏域の売物件在庫推移



(件) 東日本圏域の賃貸物件在庫推移



	2015年9月	10月	11月	12月	2016年1月	2月	3月	4月	5月	6月	7月	8月	9月	
売物件	土地	71,252	71,486	71,455	70,398	70,143	69,131	68,243	67,647	66,783	67,025	66,371	66,100	65,888
	戸建	45,145	45,388	45,425	45,222	45,873	44,810	43,871	43,863	42,271	44,551	44,733	45,144	45,771
	マンション	42,045	43,140	44,292	44,498	46,267	46,724	45,814	45,947	45,892	46,519	47,010	47,675	48,134
	外全	8,697	8,865	8,953	8,693	8,761	8,903	8,805	8,658	8,683	8,792	8,683	8,783	8,738
	外一	910	940	961	908	932	957	906	907	877	868	820	806	790
合計	168,049	169,819	171,086	169,719	171,976	170,525	167,639	167,022	164,506	167,755	167,617	168,508	169,321	
賃貸	417,610	424,950	425,732	420,338	413,343	399,672	385,454	387,956	391,772	391,707	398,031	398,827	402,079	
総合計	585,659	594,769	596,818	590,057	585,319	570,197	553,093	554,978	556,278	559,462	565,648	567,335	571,400	

* 外全 は住宅以外建物全部、外一は住宅以外建物一部

2016(平成28)年9月度 レインズシステム利用実績報告

(9月1日～30日)

〔首都圏〕

●首都圏会員アクセス状況

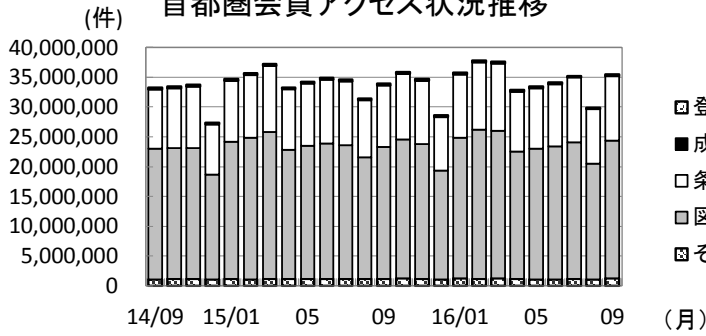
				件数 (件)	増減率(%)	
					前月比	前年同月比
登 録	売物件	媒介	専属	7,172	22.6	-5.0
			専任	12,847	19.9	1.0
			一般	7,155	20.1	-1.0
			媒介計	27,174	20.7	-1.2
		売り主		20,802	12.9	-13.6
		代理		876	4.9	-26.3
		売物件計		48,852	16.9	-7.4
	賃貸物件		175,258	11.0	-5.0	
	登録計		224,110	12.3	-5.5	
成約報告	売物件		6,045	26.8	13.4	
	賃貸物件		18,930	21.3	11.0	
	成約報告計		24,975	22.6	11.6	
条件検索	売物件		6,456,332	20.1	6.8	
	賃貸物件		3,111,754	14.6	-1.1	
	成約売物件		1,028,286	20.6	9.3	
	成約賃貸物件		155,707	19.5	17.5	
	日報検索・会員検索		78,650	5.9	45.4	
	条件検索計		10,830,729	18.4	4.9	
図面検索	売物件		13,119,040	21.7	9.6	
	賃貸物件		8,442,046	13.6	-5.0	
	成約売物件		1,435,572	27.1	20.7	
	成約賃貸物件		131,454	18.0	25.6	
	図面検索計		23,128,112	18.9	4.4	
その他	変更・削除・再登録・図面登録			1,263,896	17.2	7.9
総アクセス	売物件(成約含む)			22,275,662	21.5	9.3
	賃貸物件(成約含む)			13,145,110	14.2	-2.6
	会員検索			51,050	2.5	98.6
	総アクセス件数			35,471,822	18.6	4.6

<参考>

●首都圏月末在庫状況(圏域)

				件数 (件)	増減率(%)	
					前月比	前年同月比
登 録	売物件	媒介	専属	21,398	-1.0	-7.2
			専任	38,675	0.9	4.1
			一般	25,286	0.4	3.8
			媒介計	85,359	0.3	0.9
		売り主		24,802	1.7	6.4
		代理		1,935	-3.9	-8.8
		売物件計		112,096	0.5	1.9
	賃貸物件		386,734	0.8	-3.5	
	在庫計		498,830	0.7	-2.3	

首都圏会員アクセス状況推移



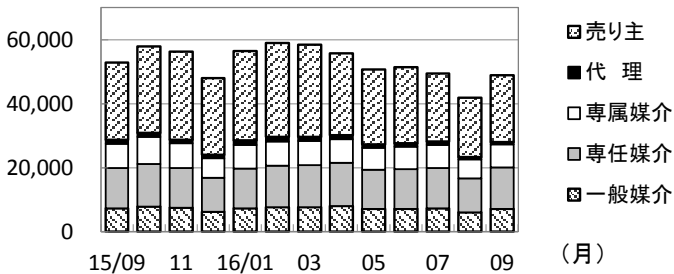
(参考)

	15/4~15/9	16/4~16/9	前年比%	2015年度計
登録	1,413,203	1,355,685	95.9	2,951,743
成約	134,235	147,163	109.6	293,558
条件検索	61,959,756	61,452,080	99.2	125,731,139
図面検索	131,811,550	131,131,472	99.5	269,466,245
その他	6,995,172	6,868,945	98.2	14,140,526
総合計	202,313,916	200,955,345	99.3	412,583,211

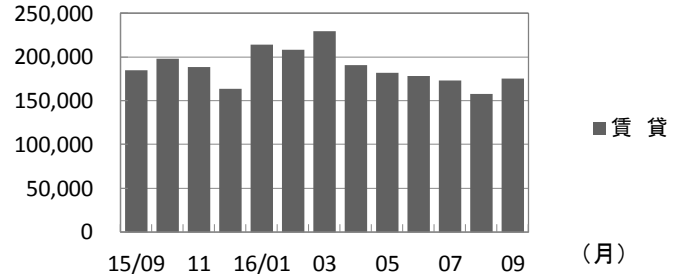
	2015年9月	10月	11月	12月	2016年1月	2月	3月	4月	5月	6月	7月	8月	9月
登録	237,238	256,183	244,862	211,806	270,778	266,983	287,928	246,699	232,700	229,632	222,934	199,610	224,110
成約	22,388	23,399	22,466	20,724	25,834	32,580	34,320	27,550	24,557	24,663	25,042	20,376	24,975
条件検索	10,321,404	10,988,385	10,613,289	9,026,721	10,604,313	11,256,238	11,282,437	9,984,880	10,153,092	10,481,813	10,854,452	9,147,114	10,830,729
図面検索	22,155,778	23,318,984	22,607,855	18,247,525	23,657,328	25,041,368	24,781,635	21,420,484	21,922,391	22,253,482	22,954,019	19,452,984	23,128,112
その他	1,171,011	1,243,109	1,192,240	1,085,869	1,214,926	1,184,288	1,224,922	1,153,727	1,099,596	1,111,448	1,161,440	1,078,838	1,263,896
総合計	33,907,819	35,830,060	34,680,712	28,592,645	35,773,179	37,781,457	37,611,242	32,833,340	33,432,336	34,101,038	35,217,887	29,898,922	35,471,822

* その他は変更、削除、再登録、及び図面登録

首都圏会員の売物件登録推移

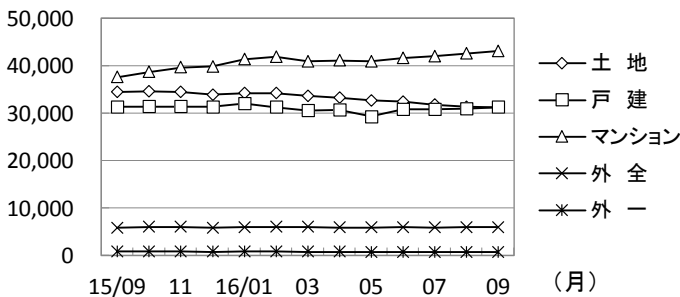


首都圏会員の賃貸物件登録推移

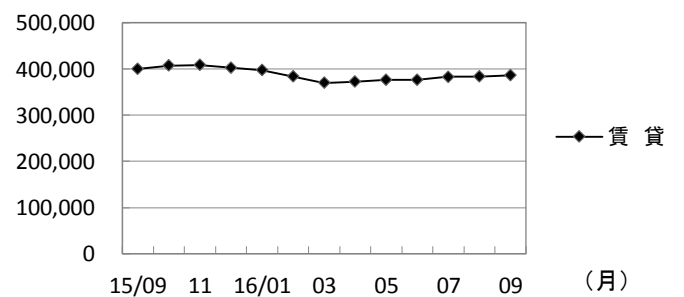


	2015年9月	10月	11月	12月	2016年1月	2月	3月	4月	5月	6月	7月	8月	9月
売り主	24,068	27,054	27,507	24,012	27,896	29,313	28,860	25,502	23,474	23,765	21,397	18,432	20,802
代理	1,188	1,317	1,203	1,031	1,471	1,411	1,291	1,218	1,048	1,087	945	835	876
専属媒介	7,547	8,328	7,620	6,167	7,294	7,594	7,423	7,360	6,834	7,030	7,282	5,850	7,172
専任媒介	12,722	13,304	12,498	10,589	12,365	12,943	13,227	13,574	12,230	12,477	12,588	10,713	12,847
一般媒介	7,226	7,881	7,425	6,147	7,322	7,582	7,614	7,997	7,135	7,093	7,250	5,957	7,155
合計	52,751	57,884	56,253	47,946	56,348	58,843	58,415	55,651	50,721	51,452	49,462	41,787	48,852
賃貸	184,487	198,299	188,609	163,860	214,430	208,140	229,513	191,048	181,979	178,180	173,472	157,823	175,258
総合計	237,238	256,183	244,862	211,806	270,778	266,983	287,928	246,699	232,700	229,632	222,934	199,610	224,110

首都圏圏域の売物件在庫推移



首都圏圏域の賃貸物件在庫推移



	2015年9月	10月	11月	12月	2016年1月	2月	3月	4月	5月	6月	7月	8月	9月
土地	34,483	34,561	34,496	33,906	34,194	34,213	33,655	33,187	32,679	32,386	31,729	31,351	31,229
戸建	31,313	31,418	31,406	31,352	32,004	31,258	30,601	30,670	29,270	30,817	30,832	30,954	31,257
マンション	37,599	38,690	39,636	39,813	41,368	41,829	40,938	41,102	40,951	41,593	41,952	42,586	43,031
外全	5,805	5,987	6,022	5,796	5,931	6,020	5,979	5,899	5,908	5,941	5,887	5,969	5,918
外一	790	825	839	779	801	815	764	775	740	730	689	679	661
合計	109,990	111,481	112,399	111,646	114,298	114,135	111,937	111,633	109,548	111,467	111,089	111,539	112,096
賃貸	400,592	407,606	408,240	402,630	397,431	383,708	370,138	372,717	376,391	376,883	382,902	383,615	386,734
総合計	510,582	519,087	520,639	514,276	511,729	497,843	482,075	484,350	485,939	488,350	493,991	495,154	498,830

* 外全 は住宅以外建物全部、外一は住宅以外建物一部

東日本会員登録状況

(2016年09月度)

		前月末在庫	当月登録	当月成約	当月削除	当月末在庫
専属媒介	土地	8,772	2,068	560	1,621	8,649
	戸建	6,197	1,749	539	1,205	6,166
	マンション	10,556	3,831	1,376	2,441	10,542
	住宅以外建物全部	1,495	492	77	445	1,457
	住宅以外建物一部	106	25	3	27	101
	専属計	27,126	8,165	2,555	5,739	26,915
専任媒介	土地	26,524	4,867	807	4,005	26,519
	戸建	14,498	4,160	911	3,012	14,657
	マンション	17,475	6,791	1,748	4,669	17,763
	住宅以外建物全部	3,076	892	111	772	3,074
	住宅以外建物一部	291	110	11	94	294
	専任計	61,864	16,820	3,588	12,552	62,307
一般媒介	土地	20,560	2,783	231	2,677	20,508
	戸建	8,819	2,190	216	1,844	8,987
	マンション	12,769	4,358	345	4,019	12,878
	住宅以外建物全部	3,156	769	48	737	3,159
	住宅以外建物一部	249	66	5	62	251
	一般計	45,553	10,166	845	9,339	45,783
媒介計	土地	55,856	9,718	1,598	8,303	55,676
	戸建	29,514	8,099	1,666	6,061	29,810
	マンション	40,800	14,980	3,469	11,129	41,183
	住宅以外建物全部	7,727	2,153	236	1,954	7,690
	住宅以外建物一部	646	201	19	183	646
	媒介計	134,543	35,151	6,988	27,630	135,005
売主物件	土地	9,593	3,691	170	3,503	9,599
	戸建	15,301	9,369	533	8,535	15,658
	マンション	7,341	8,760	178	8,484	7,433
	住宅以外建物全部	1,014	563	20	505	1,053
	住宅以外建物一部	110	97	23	80	104
	売主計	33,359	22,480	924	21,107	33,847
代理物件	土地	937	214	7	219	934
	戸建	639	184	17	226	600
	マンション	770	384	43	352	764
	住宅以外建物全部	209	163	2	181	188
	住宅以外建物一部	31	9	1	17	21
	代理計	2,586	954	70	995	2,507
媒介以外計	土地	10,530	3,905	177	3,722	10,533
	戸建	15,940	9,553	550	8,761	16,258
	マンション	8,111	9,144	221	8,836	8,197
	住宅以外建物全部	1,223	726	22	686	1,241
	住宅以外建物一部	141	106	24	97	125
	媒介以外計	35,945	23,434	994	22,102	36,354
売物件合計	土地	66,386	13,623	1,775	12,025	66,209
	戸建	45,454	17,652	2,216	14,822	46,068
	マンション	48,911	24,124	3,690	19,965	49,380
	住宅以外建物全部	8,950	2,879	258	2,640	8,931
	住宅以外建物一部	787	307	43	280	771
	総計	170,488	58,585	7,982	49,732	171,359
賃貸物件合計	土地	1,540	288	41	265	1,522
	戸建	12,952	5,461	713	4,648	13,052
	マンション	321,432	159,431	17,568	138,748	324,547
	住宅以外建物全部	7,427	1,640	180	1,439	7,448
	住宅以外建物一部	56,144	12,496	1,367	11,083	56,190
	総計	399,495	179,316	19,869	156,183	402,759
総合計		569,983	237,901	27,851	205,915	574,118

* 取引態様の変更等により「前月末在庫+当月登録-当月成約-当月削除」が「当月末在庫」の数と必ずしも一致しないものもあります。

首都圏会員登録状況

(2016年09月度)

		前月末在庫	当月登録	当月成約	当月削除	当月末在庫
専属媒介	土地	6,022	1,634	443	1,297	5,908
	戸建	5,035	1,461	438	1,042	4,991
	マンション	9,943	3,618	1,262	2,353	9,921
	住宅以外建物全部	1,214	436	61	400	1,181
	住宅以外建物一部	94	23	2	26	89
	専属計	22,308	7,172	2,206	5,118	22,090
専任媒介	土地	13,413	2,963	456	2,438	13,446
	戸建	9,835	2,998	576	2,282	9,909
	マンション	15,577	6,100	1,459	4,295	15,848
	住宅以外建物全部	2,185	688	73	616	2,174
	住宅以外建物一部	253	98	10	85	254
	専任計	41,263	12,847	2,574	9,716	41,631
一般媒介	土地	8,965	1,305	107	1,240	8,968
	戸建	4,959	1,233	95	1,148	5,016
	マンション	11,098	3,967	273	3,653	11,239
	住宅以外建物全部	2,167	590	27	571	2,179
	住宅以外建物一部	208	60	3	58	210
	一般計	27,397	7,155	505	6,670	27,612
媒介計	土地	28,400	5,902	1,006	4,975	28,322
	戸建	19,829	5,692	1,109	4,472	19,916
	マンション	36,618	13,685	2,994	10,301	37,008
	住宅以外建物全部	5,566	1,714	161	1,587	5,534
	住宅以外建物一部	555	181	15	169	553
	媒介計	90,968	27,174	5,285	21,504	91,333
売主物件	土地	5,887	3,070	100	2,923	5,923
	戸建	11,922	8,503	411	7,831	12,183
	マンション	6,972	8,593	147	8,362	7,050
	住宅以外建物全部	866	541	17	484	905
	住宅以外建物一部	101	95	23	78	95
	売主計	25,748	20,802	698	19,678	26,156
代理物件	土地	741	169	5	192	723
	戸建	550	157	13	205	508
	マンション	756	381	43	350	750
	住宅以外建物全部	196	160	0	174	181
	住宅以外建物一部	31	9	1	17	21
	代理計	2,274	876	62	938	2,183
媒介以外計	土地	6,628	3,239	105	3,115	6,646
	戸建	12,472	8,660	424	8,036	12,691
	マンション	7,728	8,974	190	8,712	7,800
	住宅以外建物全部	1,062	701	17	658	1,086
	住宅以外建物一部	132	104	24	95	116
	媒介以外計	28,022	21,678	760	20,616	28,339
売物件 合計	土地	35,028	9,141	1,111	8,090	34,968
	戸建	32,301	14,352	1,533	12,508	32,607
	マンション	44,346	22,659	3,184	19,013	44,808
	住宅以外建物全部	6,628	2,415	178	2,245	6,620
	住宅以外建物一部	687	285	39	264	669
	総計	118,990	48,852	6,045	42,120	119,672
賃貸物件 合計	土地	1,210	241	34	211	1,206
	戸建	11,950	5,063	615	4,348	12,050
	マンション	312,131	156,409	16,807	136,461	315,272
	住宅以外建物全部	6,817	1,527	173	1,343	6,828
	住宅以外建物一部	53,748	12,018	1,301	10,754	53,711
	総計	385,856	175,258	18,930	153,117	389,067
総合計		504,846	224,110	24,975	195,237	508,739

* 取引態様の変更等により「前月末在庫+当月登録-当月成約-当月削除」が「当月末在庫」の数と必ずしも一致しないものもあります。

首都圏会員登録状況(都県別①)(2016年09月度)

		東 京					埼 玉				
		前月末在庫	当月登録	当月成約	当月削除	当月末在庫	前月末在庫	当月登録	当月成約	当月削除	当月末在庫
専属媒介	土地	2,250	752	179	567	2,250	1,270	266	77	250	1,210
	戸建	2,162	698	183	518	2,144	715	168	53	116	712
	マンション	6,795	2,500	773	1,694	6,812	664	212	82	142	652
	住宅以外建物全部	734	307	38	261	739	127	29	6	30	118
	住宅以外建物一部	74	20	1	25	68	4	2	1	0	5
	専属計	12,015	4,277	1,174	3,065	12,013	2,780	677	219	538	2,697
専任媒介	土地	3,763	1,021	145	804	3,829	3,265	659	107	525	3,284
	戸建	3,365	1,087	177	925	3,325	1,971	594	122	404	2,021
	マンション	9,911	3,995	808	2,955	10,093	1,327	471	168	261	1,367
	住宅以外建物全部	1,200	424	44	393	1,184	303	80	7	69	309
	住宅以外建物一部	166	71	6	63	166	31	12	0	12	31
	専任計	18,405	6,598	1,180	5,140	18,597	6,897	1,816	404	1,271	7,012
一般媒介	土地	2,389	603	40	564	2,400	1,015	188	15	176	1,021
	戸建	2,046	591	40	569	2,051	612	143	12	135	632
	マンション	8,505	3,123	168	2,929	8,590	493	155	23	135	502
	住宅以外建物全部	1,303	390	13	360	1,326	264	58	4	64	255
	住宅以外建物一部	166	54	2	48	172	6	0	1	0	6
	一般計	14,409	4,761	263	4,470	14,539	2,390	544	55	510	2,416
媒介計	土地	8,402	2,376	364	1,935	8,479	5,550	1,113	199	951	5,515
	戸建	7,573	2,376	400	2,012	7,520	3,298	905	187	655	3,365
	マンション	25,211	9,618	1,749	7,578	25,495	2,484	838	273	538	2,521
	住宅以外建物全部	3,237	1,121	95	1,014	3,249	694	167	17	163	682
	住宅以外建物一部	406	145	9	136	406	41	14	2	12	42
	媒介計	44,829	15,636	2,617	12,675	45,149	12,067	3,037	678	2,319	12,125
売主物件	土地	1,735	1,882	17	1,807	1,789	1,326	365	26	332	1,329
	戸建	4,259	4,492	125	4,193	4,426	2,838	1,347	76	1,068	3,041
	マンション	5,394	6,872	107	6,629	5,523	217	110	14	108	206
	住宅以外建物全部	585	430	8	380	627	88	33	0	32	88
	住宅以外建物一部	76	74	23	52	75	5	17	0	20	2
	売主計	12,049	13,750	280	13,061	12,440	4,474	1,872	116	1,560	4,666
代理物件	土地	294	121	1	132	281	142	21	1	14	152
	戸建	225	90	11	90	226	104	23	0	35	94
	マンション	644	341	38	326	627	23	10	1	5	24
	住宅以外建物全部	126	99	0	103	122	38	2	0	11	28
	住宅以外建物一部	24	9	1	13	19	6	0	0	4	1
	代理計	1,313	660	51	664	1,275	313	56	2	69	299
媒介以外計	土地	2,029	2,003	18	1,939	2,070	1,468	386	27	346	1,481
	戸建	4,484	4,582	136	4,283	4,652	2,942	1,370	76	1,103	3,135
	マンション	6,038	7,213	145	6,955	6,150	240	120	15	113	230
	住宅以外建物全部	711	529	8	483	749	126	35	0	43	116
	住宅以外建物一部	100	83	24	65	94	11	17	0	24	3
	媒介以外計	13,362	14,410	331	13,725	13,715	4,787	1,928	118	1,629	4,965
売物件	土地	10,431	4,379	382	3,874	10,549	7,018	1,499	226	1,297	6,996
	戸建	12,057	6,958	536	6,295	12,172	6,240	2,275	263	1,758	6,500
	マンション	31,249	16,831	1,894	14,533	31,645	2,724	958	288	651	2,751
	住宅以外建物全部	3,948	1,650	103	1,497	3,998	820	202	17	206	798
	住宅以外建物一部	506	228	33	201	500	52	31	2	36	45
	総計	58,191	30,046	2,948	26,400	58,864	16,854	4,965	796	3,948	17,090
賃貸物件	土地	252	51	9	65	229	366	70	14	63	359
	戸建	5,633	2,540	244	2,254	5,675	1,594	732	104	609	1,613
	マンション	210,797	113,272	11,061	101,074	211,860	26,675	11,000	1,536	8,856	27,279
	住宅以外建物全部	3,955	1,005	87	831	4,043	1,222	210	39	225	1,167
	住宅以外建物一部	41,545	9,991	970	8,979	41,593	2,912	502	81	409	2,917
	総計	262,182	126,859	12,371	113,203	263,400	32,769	12,514	1,774	10,162	33,335
総 合 計		320,373	156,905	15,319	139,603	322,264	49,623	17,479	2,570	14,110	50,425

首都圏会員登録状況(都県別②)(2016年09月度)

		千 葉					神 奈 川				
		前月末在庫	当月登録	当月成約	当月削除	当月末在庫	前月末在庫	当月登録	当月成約	当月削除	当月末在庫
専属媒介	土地	1,060	237	68	162	1,065	1,442	379	119	318	1,383
	戸建	670	147	62	104	647	1,488	448	140	304	1,488
	マンション	552	185	90	93	552	1,932	721	317	424	1,905
	住宅以外建物全部	129	25	5	29	120	224	75	12	80	204
	住宅以外建物一部	5	0	0	0	5	11	1	0	1	11
	専属計	2,416	594	225	388	2,389	5,097	1,624	588	1,127	4,991
専任媒介	土地	3,623	647	107	581	3,575	2,762	636	97	528	2,758
	戸建	2,033	519	119	344	2,080	2,466	798	158	609	2,483
	マンション	1,388	448	200	248	1,383	2,951	1,186	283	831	3,005
	住宅以外建物全部	308	72	11	53	312	374	112	11	101	369
	住宅以外建物一部	19	3	1	4	17	37	12	3	6	40
	専任計	7,371	1,689	438	1,230	7,367	8,590	2,744	552	2,075	8,655
一般媒介	土地	4,243	265	27	267	4,221	1,318	249	25	233	1,326
	戸建	1,077	212	11	189	1,098	1,224	287	32	255	1,235
	マンション	559	194	31	186	541	1,541	495	51	403	1,606
	住宅以外建物全部	234	49	6	58	224	366	93	4	89	374
	住宅以外建物一部	10	1	0	1	10	26	5	0	9	22
	一般計	6,123	721	75	701	6,094	4,475	1,129	112	989	4,563
媒介計	土地	8,926	1,149	202	1,010	8,861	5,522	1,264	241	1,079	5,467
	戸建	3,780	878	192	637	3,825	5,178	1,533	330	1,168	5,206
	マンション	2,499	827	321	527	2,476	6,424	2,402	651	1,658	6,516
	住宅以外建物全部	671	146	22	140	656	964	280	27	270	947
	住宅以外建物一部	34	4	1	5	32	74	18	3	16	73
	媒介計	15,910	3,004	738	2,319	15,850	18,162	5,497	1,252	4,191	18,209
売主物件	土地	1,256	255	24	259	1,229	1,570	568	33	525	1,576
	戸建	1,890	775	44	795	1,832	2,935	1,889	166	1,775	2,884
	マンション	196	157	7	155	194	1,165	1,454	19	1,470	1,127
	住宅以外建物全部	85	31	4	30	82	108	47	5	42	108
	住宅以外建物一部	8	0	0	2	6	12	4	0	4	12
	売主計	3,435	1,218	79	1,241	3,343	5,790	3,962	223	3,816	5,707
代理物件	土地	186	14	0	8	194	119	13	3	38	96
	戸建	127	18	2	25	117	94	26	0	55	71
	マンション	10	4	1	4	8	79	26	3	15	91
	住宅以外建物全部	16	3	0	2	17	16	56	0	58	14
	住宅以外建物一部	1	0	0	0	1	0	0	0	0	0
	代理計	340	39	3	39	337	308	121	6	166	272
媒介以外計	土地	1,442	269	24	267	1,423	1,689	581	36	563	1,672
	戸建	2,017	793	46	820	1,949	3,029	1,915	166	1,830	2,955
	マンション	206	161	8	159	202	1,244	1,480	22	1,485	1,218
	住宅以外建物全部	101	34	4	32	99	124	103	5	100	122
	住宅以外建物一部	9	0	0	2	7	12	4	0	4	12
	媒介以外計	3,775	1,257	82	1,280	3,680	6,098	4,083	229	3,982	5,979
売物件	土地	10,368	1,418	226	1,277	10,284	7,211	1,845	277	1,642	7,139
	戸建	5,797	1,671	238	1,457	5,774	8,207	3,448	496	2,998	8,161
	マンション	2,705	988	329	686	2,678	7,668	3,882	673	3,143	7,734
	住宅以外建物全部	772	180	26	172	755	1,088	383	32	370	1,069
	住宅以外建物一部	43	4	1	7	39	86	22	3	20	85
	総計	19,685	4,261	820	3,599	19,530	24,260	9,580	1,481	8,173	24,188
賃貸物件	土地	351	44	5	42	348	241	76	6	41	270
	戸建	1,572	586	103	447	1,608	3,151	1,205	164	1,038	3,154
	マンション	21,169	8,031	1,766	5,767	21,671	53,490	24,106	2,444	20,764	54,462
	住宅以外建物全部	509	108	13	101	503	1,131	204	34	186	1,115
	住宅以外建物一部	2,417	387	69	344	2,392	6,874	1,138	181	1,022	6,809
	総計	26,018	9,156	1,956	6,701	26,522	64,887	26,729	2,829	23,051	65,810
総 合 計		45,703	13,417	2,776	10,300	46,052	89,147	36,309	4,310	31,224	89,998

東日本圏域 登録状況

(2016年09月度)

		前月末在庫	当月登録	当月成約	当月削除	当月末在庫
専属媒介	土地	8,714	2,048	561	1,612	8,579
	戸建	6,196	1,743	538	1,201	6,165
	マンション	10,501	3,804	1,377	2,396	10,504
	住宅以外建物全部	1,487	480	77	432	1,450
	住宅以外建物一部	108	25	3	27	103
	専属計	27,006	8,100	2,556	5,668	26,801
専任媒介	土地	26,335	4,818	805	3,973	26,315
	戸建	14,282	4,118	905	2,972	14,447
	マンション	17,128	6,620	1,747	4,505	17,415
	住宅以外建物全部	3,022	860	111	765	2,995
	住宅以外建物一部	311	109	13	91	314
	専任計	61,078	16,525	3,581	12,306	61,486
一般媒介	土地	20,622	2,767	229	2,670	20,564
	戸建	8,763	2,176	214	1,825	8,935
	マンション	12,463	4,206	346	3,878	12,557
	住宅以外建物全部	3,108	741	47	719	3,101
	住宅以外建物一部	247	66	5	62	249
	一般計	45,203	9,956	841	9,154	45,406
媒介計	土地	55,671	9,633	1,595	8,255	55,458
	戸建	29,241	8,037	1,657	5,998	29,547
	マンション	40,092	14,630	3,470	10,779	40,476
	住宅以外建物全部	7,617	2,081	235	1,916	7,546
	住宅以外建物一部	666	200	21	180	666
	媒介計	133,287	34,581	6,978	27,128	133,693
売主物件	土地	9,521	3,683	170	3,498	9,523
	戸建	15,271	9,356	532	8,521	15,630
	マンション	6,827	8,583	177	8,321	6,904
	住宅以外建物全部	969	551	20	490	1,011
	住宅以外建物一部	109	97	23	80	103
	売主計	32,697	22,270	922	20,910	33,171
代理物件	土地	908	207	7	210	907
	戸建	632	183	17	224	594
	マンション	756	383	42	348	754
	住宅以外建物全部	197	163	2	177	181
	住宅以外建物一部	31	9	1	17	21
	代理計	2,524	945	69	976	2,457
媒介以外計	土地	10,429	3,890	177	3,708	10,430
	戸建	15,903	9,539	549	8,745	16,224
	マンション	7,583	8,966	219	8,669	7,658
	住宅以外建物全部	1,166	714	22	667	1,192
	住宅以外建物一部	140	106	24	97	124
	媒介以外計	35,221	23,215	991	21,886	35,628
売物件 合計	土地	66,100	13,523	1,772	11,963	65,888
	戸建	45,144	17,576	2,206	14,743	45,771
	マンション	47,675	23,596	3,689	19,448	48,134
	住宅以外建物全部	8,783	2,795	257	2,583	8,738
	住宅以外建物一部	806	306	45	277	790
	総計	168,508	57,796	7,969	49,014	169,321
賃貸物件 合計	土地	1,542	287	41	265	1,523
	戸建	12,873	5,419	712	4,600	12,980
	マンション	320,957	159,135	17,539	138,495	324,057
	住宅以外建物全部	7,397	1,631	180	1,434	7,414
	住宅以外建物一部	56,058	12,477	1,367	11,063	56,105
	総計	398,827	178,949	19,839	155,857	402,079
総合計		567,335	236,745	27,808	204,871	571,400

* 取引態様の変更等により「前月末在庫+当月登録-当月成約-当月削除」が「当月末在庫」の数と必ずしも一致しないものもあります。

首都圏圏域登録状況

(2016年09月度)

		前月末在庫	当月登録	当月成約	当月削除	当月末在庫
専属媒介	土地	5,596	1,556	440	1,234	5,470
	戸建	4,936	1,433	436	1,014	4,894
	マンション	9,832	3,573	1,258	2,297	9,826
	住宅以外建物全部	1,160	400	61	373	1,118
	住宅以外建物一部	95	23	2	26	90
	専属計	21,619	6,985	2,197	4,944	21,398
専任媒介	土地	11,896	2,736	446	2,247	11,907
	戸建	9,190	2,914	560	2,202	9,282
	マンション	15,039	5,862	1,448	4,072	15,310
	住宅以外建物全部	1,954	602	72	555	1,919
	住宅以外建物一部	256	95	10	82	257
	専任計	38,335	12,209	2,536	9,158	38,675
一般媒介	土地	7,760	1,046	100	1,049	7,701
	戸建	4,646	1,140	88	1,084	4,677
	マンション	10,651	3,771	271	3,469	10,779
	住宅以外建物全部	1,922	524	26	515	1,925
	住宅以外建物一部	202	60	3	58	204
	一般計	25,181	6,541	488	6,175	25,286
媒介計	土地	25,252	5,338	986	4,530	25,078
	戸建	18,772	5,487	1,084	4,300	18,853
	マンション	35,522	13,206	2,977	9,838	35,915
	住宅以外建物全部	5,036	1,526	159	1,443	4,962
	住宅以外建物一部	553	178	15	166	551
	媒介計	85,135	25,735	5,221	20,277	85,359
売主物件	土地	5,516	3,012	100	2,841	5,576
	戸建	11,678	8,455	405	7,784	11,949
	マンション	6,330	8,375	146	8,166	6,385
	住宅以外建物全部	770	511	17	460	802
	住宅以外建物一部	96	94	23	77	90
	売主計	24,390	20,447	691	19,328	24,802
代理物件	土地	583	143	5	153	575
	戸建	504	146	15	197	455
	マンション	734	377	42	344	731
	住宅以外建物全部	163	158	0	167	154
	住宅以外建物一部	30	8	1	16	20
	代理計	2,014	832	63	877	1,935
媒介以外計	土地	6,099	3,155	105	2,994	6,151
	戸建	12,182	8,601	420	7,981	12,404
	マンション	7,064	8,752	188	8,510	7,116
	住宅以外建物全部	933	669	17	627	956
	住宅以外建物一部	126	102	24	93	110
	媒介以外計	26,404	21,279	754	20,205	26,737
売物件 合計	土地	31,351	8,493	1,091	7,524	31,229
	戸建	30,954	14,088	1,504	12,281	31,257
	マンション	42,586	21,958	3,165	18,348	43,031
	住宅以外建物全部	5,969	2,195	176	2,070	5,918
	住宅以外建物一部	679	280	39	259	661
	総計	111,539	47,014	5,975	40,482	112,096
賃貸物件 合計	土地	1,170	226	34	201	1,161
	戸建	11,764	4,987	612	4,281	11,858
	マンション	310,806	155,625	16,750	135,820	313,860
	住宅以外建物全部	6,654	1,503	172	1,321	6,664
	住宅以外建物一部	53,221	11,941	1,300	10,671	53,191
	総計	383,615	174,282	18,868	152,294	386,734
総合計		495,154	221,296	24,843	192,776	498,830

* 取引態様の変更等により「前月末在庫+当月登録-当月成約-当月削除」が「当月末在庫」の数と必ずしも一致しないものもあります。

首都圏圏域登録状況（都県別①）（2016年09月度）

		東京					埼玉				
		前月末在庫	当月登録	当月成約	当月削除	当月末在庫	前月末在庫	当月登録	当月成約	当月削除	当月末在庫
専属媒介	土地	1,633	600	158	436	1,632	1,337	290	86	270	1,272
	戸建	1,825	580	176	391	1,826	788	199	57	145	782
	マンション	5,950	2,164	679	1,520	5,902	867	292	123	156	878
	住宅以外建物全部	560	211	34	166	570	167	52	8	53	157
	住宅以外建物一部	67	18	1	24	60	5	2	1	0	6
	専属計	10,035	3,573	1,048	2,537	9,990	3,164	835	275	624	3,095
専任媒介	土地	1,762	690	120	500	1,830	3,359	679	106	558	3,371
	戸建	2,177	822	142	717	2,127	2,144	673	140	452	2,203
	マンション	8,059	3,274	704	2,406	8,187	1,716	628	192	371	1,774
	住宅以外建物全部	750	278	37	284	725	389	84	10	86	378
	住宅以外建物一部	152	63	4	54	156	30	10	0	10	29
	専任計	12,900	5,127	1,007	3,941	13,025	7,638	2,074	448	1,477	7,755
一般媒介	土地	1,007	290	28	299	983	1,071	193	15	187	1,068
	戸建	1,458	442	37	440	1,441	671	152	10	143	694
	マンション	7,561	2,648	157	2,497	7,608	640	236	24	220	642
	住宅以外建物全部	855	282	6	251	883	322	61	5	78	301
	住宅以外建物一部	134	43	3	35	141	7	0	0	2	6
	一般計	11,015	3,705	231	3,522	11,056	2,711	642	54	630	2,711
媒介計	土地	4,402	1,580	306	1,235	4,445	5,767	1,162	207	1,015	5,711
	戸建	5,460	1,844	355	1,548	5,394	3,603	1,024	207	740	3,679
	マンション	21,570	8,086	1,540	6,423	21,697	3,223	1,156	339	747	3,294
	住宅以外建物全部	2,165	771	77	681	2,178	878	197	23	217	836
	住宅以外建物一部	353	124	8	113	357	42	12	1	12	41
	媒介計	33,950	12,405	2,286	10,000	34,071	13,513	3,551	777	2,731	13,561
売主物件	土地	1,225	1,457	18	1,365	1,296	1,359	477	25	434	1,372
	戸建	3,400	3,764	112	3,475	3,576	3,203	1,756	78	1,486	3,394
	マンション	3,426	4,840	91	4,679	3,491	667	628	19	633	643
	住宅以外建物全部	381	323	8	289	407	131	54	1	53	130
	住宅以外建物一部	53	57	22	37	51	10	17	0	20	7
	売主計	8,485	10,441	251	9,845	8,821	5,370	2,932	123	2,626	5,546
代理物件	土地	125	76	1	76	123	129	23	1	16	136
	戸建	137	63	10	68	130	115	26	1	43	99
	マンション	481	279	30	265	466	46	20	2	15	48
	住宅以外建物全部	87	86	0	91	82	18	4	0	6	16
	住宅以外建物一部	21	8	1	11	16	5	0	0	4	1
	代理計	851	512	42	511	817	313	73	4	84	300
媒介以外計	土地	1,350	1,533	19	1,441	1,419	1,488	500	26	450	1,508
	戸建	3,537	3,827	122	3,543	3,706	3,318	1,782	79	1,529	3,493
	マンション	3,907	5,119	121	4,944	3,957	713	648	21	648	691
	住宅以外建物全部	468	409	8	380	489	149	58	1	59	146
	住宅以外建物一部	74	65	23	48	67	15	17	0	24	8
	媒介以外計	9,336	10,953	293	10,356	9,638	5,683	3,005	127	2,710	5,846
売物件合計	土地	5,752	3,113	325	2,676	5,864	7,255	1,662	233	1,465	7,219
	戸建	8,997	5,671	477	5,091	9,100	6,921	2,806	286	2,269	7,172
	マンション	25,477	13,205	1,661	11,367	25,654	3,936	1,804	360	1,395	3,985
	住宅以外建物全部	2,633	1,180	85	1,061	2,667	1,027	255	24	276	982
	住宅以外建物一部	427	189	31	161	424	57	29	1	36	49
	総計	43,286	23,358	2,579	20,356	43,709	19,196	6,556	904	5,441	19,407
賃貸物件合計	土地	176	34	7	52	151	382	70	16	64	372
	戸建	4,578	2,185	232	1,919	4,612	1,850	820	108	684	1,878
	マンション	184,733	101,860	10,601	89,691	186,304	34,160	13,784	1,865	11,481	34,597
	住宅以外建物全部	3,259	824	90	703	3,290	1,551	294	36	294	1,515
	住宅以外建物一部	39,149	9,500	948	8,481	39,221	3,363	599	81	497	3,383
	総計	231,895	114,403	11,878	100,846	233,578	41,306	15,567	2,106	13,020	41,745
総合計		275,181	137,761	14,457	121,202	277,287	60,502	22,123	3,010	18,461	61,152

首都圏圏域登録状況（都県別②）（2016年09月度）

		千 葉					神 奈 川				
		前月末在庫	当月登録	当月成約	当月削除	当月末在庫	前月末在庫	当月登録	当月成約	当月削除	当月末在庫
専属媒介	土地	1,229	272	74	193	1,231	1,397	394	122	335	1,335
	戸建	784	192	63	150	757	1,539	462	140	328	1,529
	マンション	744	263	114	128	764	2,271	854	342	493	2,282
	住宅以外建物全部	171	50	6	56	158	292	87	13	98	233
	住宅以外建物一部	6	2	0	0	8	17	1	0	2	16
	専属計	2,934	779	257	527	2,918	5,486	1,798	617	1,256	5,395
専任媒介	土地	4,005	705	120	633	3,949	2,770	662	100	556	2,757
	戸建	2,215	552	116	369	2,269	2,654	867	162	664	2,683
	マンション	1,651	552	217	319	1,662	3,613	1,408	335	976	3,687
	住宅以外建物全部	378	111	13	85	386	437	129	12	120	430
	住宅以外建物一部	24	4	2	8	18	50	18	4	10	54
	専任計	8,273	1,924	468	1,414	8,284	9,524	3,084	613	2,326	9,611
一般媒介	土地	4,353	283	31	292	4,321	1,329	280	26	271	1,329
	戸建	1,201	228	13	212	1,216	1,316	318	28	289	1,326
	マンション	621	224	29	212	609	1,829	663	61	540	1,920
	住宅以外建物全部	313	65	7	77	300	432	116	8	109	441
	住宅以外建物一部	15	6	0	6	15	46	11	0	15	42
	一般計	6,503	806	80	799	6,461	4,952	1,388	123	1,224	5,058
媒介計	土地	9,587	1,260	225	1,118	9,501	5,496	1,336	248	1,162	5,421
	戸建	4,200	972	192	731	4,242	5,509	1,647	330	1,281	5,538
	マンション	3,016	1,039	360	659	3,035	7,713	2,925	738	2,009	7,889
	住宅以外建物全部	862	226	26	218	844	1,131	332	33	327	1,104
	住宅以外建物一部	45	12	2	14	41	113	30	4	27	112
	媒介計	17,710	3,509	805	2,740	17,663	19,962	6,270	1,353	4,806	20,064
売主物件	土地	1,373	383	25	380	1,353	1,559	695	32	662	1,555
	戸建	2,079	862	48	839	2,060	2,996	2,073	167	1,984	2,919
	マンション	459	506	13	485	470	1,778	2,401	23	2,369	1,781
	住宅以外建物全部	120	51	6	42	123	138	83	2	76	142
	住宅以外建物一部	8	3	0	2	9	25	17	1	18	23
	売主計	4,039	1,805	92	1,748	4,015	6,496	5,269	225	5,109	6,420
代理物件	土地	205	16	0	9	213	124	28	3	52	103
	戸建	144	28	4	31	138	108	29	0	55	88
	マンション	38	10	4	10	32	169	68	6	54	185
	住宅以外建物全部	24	4	0	5	23	34	64	0	65	33
	住宅以外建物一部	4	0	0	1	3	0	0	0	0	0
	代理計	415	58	8	56	409	435	189	9	226	409
媒介以外計	土地	1,578	399	25	389	1,566	1,683	723	35	714	1,658
	戸建	2,223	890	52	870	2,198	3,104	2,102	167	2,039	3,007
	マンション	497	516	17	495	502	1,947	2,469	29	2,423	1,966
	住宅以外建物全部	144	55	6	47	146	172	147	2	141	175
	住宅以外建物一部	12	3	0	3	12	25	17	1	18	23
	媒介以外計	4,454	1,863	100	1,804	4,424	6,931	5,458	234	5,335	6,829
売物件合計	土地	11,165	1,659	250	1,507	11,067	7,179	2,059	283	1,876	7,079
	戸建	6,423	1,862	244	1,601	6,440	8,613	3,749	497	3,320	8,545
	マンション	3,513	1,555	377	1,154	3,537	9,660	5,394	767	4,432	9,855
	住宅以外建物全部	1,006	281	32	265	990	1,303	479	35	468	1,279
	住宅以外建物一部	57	15	2	17	53	138	47	5	45	135
	総計	22,164	5,372	905	4,544	22,087	26,893	11,728	1,587	10,141	26,893
賃貸物件合計	土地	376	46	6	44	372	236	76	5	41	266
	戸建	1,787	652	102	503	1,834	3,549	1,330	170	1,175	3,534
	マンション	26,039	10,167	1,500	8,084	26,622	65,874	29,814	2,784	26,564	66,337
	住宅以外建物全部	704	167	12	141	718	1,140	218	34	183	1,141
	住宅以外建物一部	3,027	513	80	444	3,016	7,682	1,329	191	1,249	7,571
	総計	31,933	11,545	1,700	9,216	32,562	78,481	32,767	3,184	29,212	78,849
総 合 計		54,097	16,917	2,605	13,760	54,649	105,374	44,495	4,771	39,353	105,742