

2016(平成28)年1月度 レインズシステム利用実績報告

(1月1日～31日)

この報告は標記期間内で当機構会員が物件情報登録・成約報告・検索等レインズシステムを利用した実績を集計したものです。

不動産流通市場の動向を表わしているものではないことにご注意ください。

〔東日本〕

●東日本会員アクセス状況

				件数 (件)	増減率(%)	
					前月比	前年同月比
登 録	売物件	媒介	専属	8,253	17.6	-1.0
			専任	15,951	15.7	9.5
			一般	10,284	19.4	15.5
			媒介 計	34,488	17.2	8.4
		売り主		29,901	16.8	4.9
		代理		1,518	40.2	-9.0
		売物件 計		65,907	17.5	6.3
		賃貸物件		219,606	30.7	1.4
	登録 計		285,513	27.4	2.5	
成約報告	売物件		6,563	0.6	16.9	
	賃貸物件		21,720	30.7	2.0	
	成約報告 計		28,283	22.2	5.1	
条件検索	売物件		6,228,010	11.7	1.3	
	賃貸物件		3,557,480	30.9	2.4	
	成約売物件		1,048,996	21.6	17.2	
	成約賃貸物件		141,008	20.7	18.8	
	日報検索・会員検索		77,058	-37.6	50.8	
	条件検索 計		11,052,552	17.6	3.4	
図面検索	売物件		12,624,733	26.1	7.7	
	賃貸物件		10,115,088	35.4	-3.1	
	成約売物件		1,281,444	23.9	16.5	
	成約賃貸物件		108,960	19.4	15.6	
	図面検索 計		24,130,225	29.7	3.3	
その他	変更・削除・再登録・図面登録			1,272,465	11.3	2.8
総アクセス	売物件(成約含む)			21,502,812	21.2	6.7
	賃貸物件(成約含む)			15,217,066	31.7	-1.3
	会員検索			49,160	-49.2	137.5
	総アクセス件数			36,769,038	25.1	3.3

〈参考〉

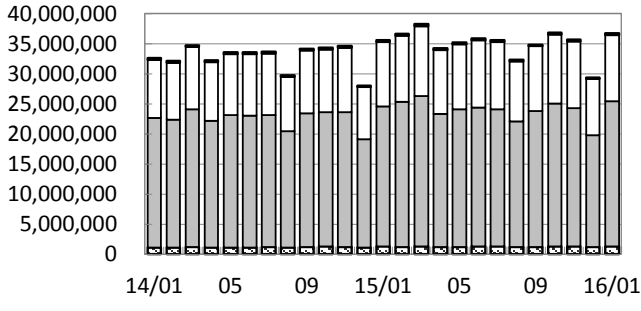
●東日本月末在庫状況(圏域)

				件数 (件)	増減率(%)	
					前月比	前年同月比
登 録	売物件	媒介	専属	28,747	0.0	0.1
			専任	62,050	0.5	8.6
			一般	45,239	1.0	8.0
			媒介 計	136,036	0.6	6.5
		売り主		33,197	4.0	-0.7
		代理		2,743	6.2	-8.5
		売物件 計		171,976	1.3	4.8
		賃貸物件		413,343	-1.7	-3.6
	在庫 計		585,319	-0.8	-1.3	



公益財団法人 東日本不動産流通機構 2016(平成28)年2月10日
〒101-0044 東京都千代田区鍛冶町2-3-2 神田センタービルディング2F TEL. 03-5296-9350

(件) 東日本会員アクセス状況推移



(参考)

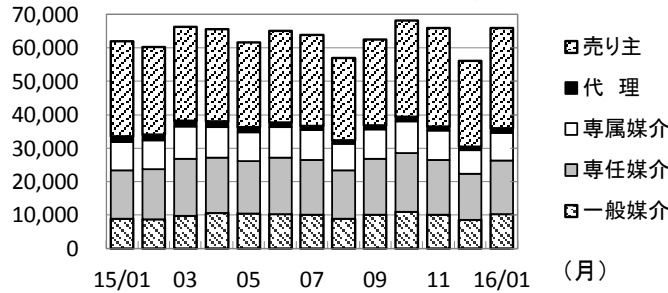
	14/4~15/1	15/4~16/1	前年比%
登録	2,503,197	2,541,338	101.5
成約	245,041	253,007	103.3
条件検索	100,768,719	107,620,243	106.8
図面検索	214,554,773	224,044,559	104.4
その他	11,545,436	12,342,241	106.9
総合計	329,617,166	346,801,388	105.2

2014年度計
3,059,340
317,292
123,330,946
263,822,054
13,986,544
404,516,176

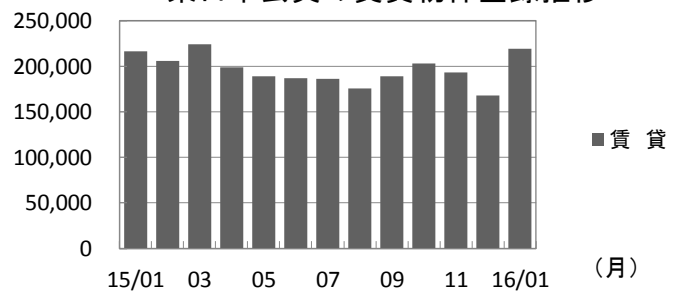
	2015年1月	2月	3月	4月	5月	6月	7月	8月	9月	10月	11月	12月	2016年1月
登録	278,500	265,833	290,310	264,560	250,778	252,291	250,012	232,633	251,399	271,133	258,942	224,077	285,513
成約	26,910	33,210	39,041	26,427	24,868	26,596	25,224	22,254	25,105	26,171	24,931	23,148	28,283
条件検索	10,691,162	10,966,094	11,596,133	10,607,644	10,874,952	11,200,005	11,204,772	9,996,005	10,765,034	11,456,047	11,066,342	9,396,890	11,052,552
図面検索	23,352,928	24,194,760	25,072,521	22,113,096	22,844,079	23,162,529	22,853,060	20,898,858	22,598,444	23,782,371	23,056,610	18,605,287	24,130,225
その他	1,237,466	1,169,247	1,271,861	1,219,270	1,213,041	1,242,682	1,270,226	1,185,501	1,230,877	1,310,566	1,254,178	1,143,435	1,272,465
総合計	35,586,966	36,629,144	38,269,866	34,230,997	35,207,718	35,884,103	35,603,294	32,335,251	34,870,859	36,846,288	35,661,003	29,392,837	36,769,038

* その他は変更、削除、再登録、及び図面登録

(件) 東日本会員の売物件登録推移

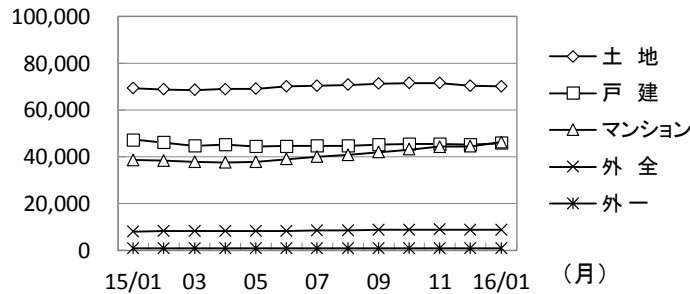


(件) 東日本会員の賃貸物件登録推移

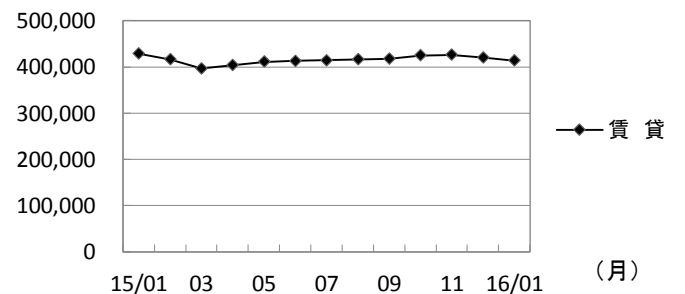


	2015年1月	2月	3月	4月	5月	6月	7月	8月	9月	10月	11月	12月	2016年1月
売り主	28,513	26,230	27,989	27,619	25,329	27,296	27,143	24,495	25,658	28,644	29,405	25,605	29,901
代理	1,668	1,625	1,732	1,677	1,517	1,398	1,363	1,184	1,247	1,373	1,261	1,083	1,518
専属媒介	8,340	8,708	9,660	9,119	8,622	9,116	8,873	7,832	8,638	9,504	8,692	7,016	8,253
専任媒介	14,561	14,891	17,001	16,506	15,717	16,864	16,323	14,558	16,815	17,513	16,371	13,784	15,951
一般媒介	8,903	8,782	9,810	10,655	10,435	10,354	10,155	8,837	10,070	11,049	10,165	8,615	10,284
合計	61,985	60,236	66,192	65,576	61,620	65,028	63,857	56,906	62,428	68,083	65,894	56,103	65,907
賃貸	216,515	205,597	224,118	198,984	189,158	187,263	186,155	175,727	188,971	203,050	193,048	167,974	219,606
総合計	278,500	265,833	290,310	264,560	250,778	252,291	250,012	232,633	251,399	271,133	258,942	224,077	285,513

(件) 東日本圏域の売物件在庫推移



(件) 東日本圏域の賃貸物件在庫推移



	2015年1月	2月	3月	4月	5月	6月	7月	8月	9月	10月	11月	12月	2016年1月
土地	69,377	68,771	68,515	68,937	68,973	70,121	70,345	70,723	71,252	71,486	71,455	70,398	70,143
戸建	47,266	46,131	44,735	45,103	44,458	44,522	44,586	44,627	45,145	45,388	45,425	45,222	45,873
マンション	38,585	38,399	37,881	37,592	37,908	38,959	39,916	40,706	42,045	43,140	44,292	44,498	46,267
外全	8,120	8,261	8,291	8,274	8,311	8,328	8,519	8,508	8,697	8,865	8,953	8,693	8,761
外一	825	845	849	843	812	842	859	887	910	940	961	908	932
合計	164,173	162,407	160,271	160,749	160,462	162,772	164,225	165,451	168,049	169,819	171,086	169,719	171,976
賃貸	429,000	416,687	396,638	403,399	411,094	412,927	414,086	416,653	417,610	424,950	425,732	420,338	413,343
総合計	593,173	579,094	556,909	564,148	571,556	575,699	578,311	582,104	585,659	594,769	596,818	590,057	585,319

* 外全 は住宅以外建物全部、外一は住宅以外建物一部

2016(平成28)年1月度 レインズシステム利用実績報告

(1月1日～31日)

〔首都圏〕

●首都圏会員アクセス状況

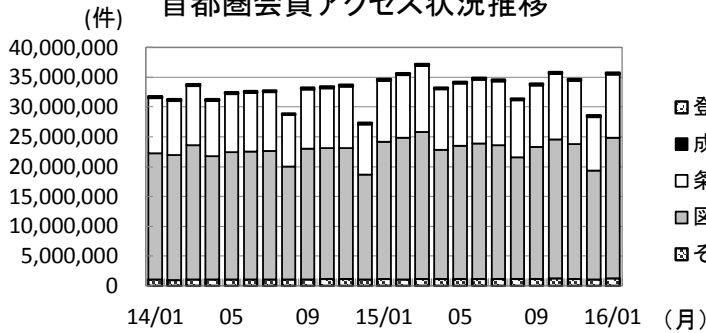
				件数 (件)	増減率(%)	
					前月比	前年同月比
登 録	売物件	媒介	専属	7,294	18.3	-1.4
			専任	12,365	16.8	14.0
			一般	7,322	19.1	21.6
			媒介計	26,981	17.8	11.2
		売り主		27,896	16.2	4.3
		代理		1,471	42.7	-8.1
		売物件計		56,348	17.5	7.1
		賃貸物件		214,430	30.9	1.7
	登録計		270,778	27.8	2.8	
成約報告	売物件		5,065	4.2	16.6	
	賃貸物件		20,769	30.9	2.5	
	成約報告計		25,834	24.7	5.0	
条件検索	売物件		5,870,779	11.2	0.7	
	賃貸物件		3,542,149	30.9	2.4	
	成約売物件		978,353	21.7	17.1	
	成約賃貸物件		140,243	20.9	19.0	
	日報検索・会員検索		72,789	-39.2	56.0	
	条件検索計		10,604,313	17.5	3.0	
図面検索	売物件		12,220,555	25.9	7.3	
	賃貸物件		10,096,758	35.4	-3.1	
	成約売物件		1,231,202	23.9	16.4	
	成約賃貸物件		108,813	19.5	15.6	
	図面検索計		23,657,328	29.6	3.0	
その他	変更・削除・再登録・図面登録			1,214,926	11.9	3.1
総アクセス	売物件(成約含む)			20,569,478	21.0	6.4
	賃貸物件(成約含む)			15,155,351	31.8	-1.3
	会員検索			48,350	-49.6	144.7
	総アクセス件数			35,773,179	25.1	3.0

<参考>

●首都圏月末在庫状況(圏域)

				件数 (件)	増減率(%)	
					前月比	前年同月比
登 録	売物件	媒介	専属	23,162	0.6	0.8
			専任	38,602	2.0	10.4
			一般	25,217	2.0	7.8
			媒介計	86,981	1.6	6.9
		売り主		25,167	4.6	-1.5
		代理		2,150	7.5	-5.7
		売物件計		114,298	2.4	4.7
		賃貸物件		397,431	-1.3	-3.4
	在庫計		511,729	-0.5	-1.7	

首都圏会員アクセス状況推移



(参考)

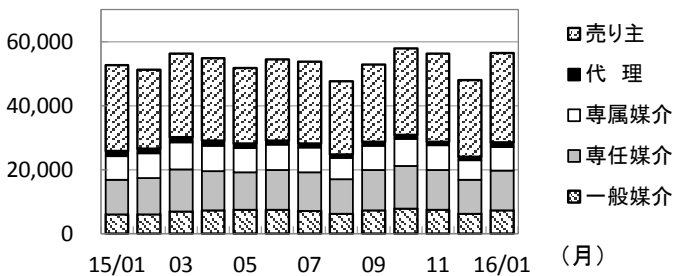
	14/4~15/1	15/4~16/1	前年比%
登録	2,358,068	2,396,832	101.6
成約	219,614	226,658	103.2
条件検索	96,733,099	103,192,464	106.7
図面検索	210,405,229	219,643,242	104.4
その他	10,956,348	11,731,316	107.1
総合計	320,672,358	337,190,512	105.2

2014年度計
2,883,319
284,759
118,398,032
258,774,772
13,273,111
393,613,993

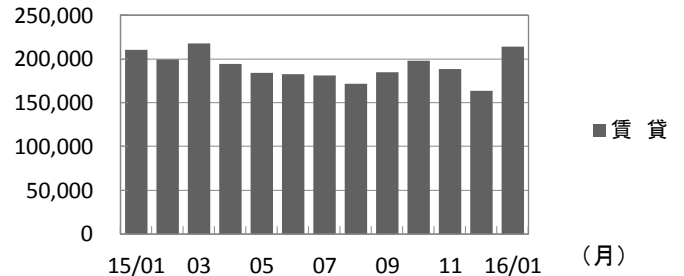
	2015年1月	2月	3月	4月	5月	6月	7月	8月	9月	10月	11月	12月	2016年1月
登録	263,342	251,003	274,248	249,009	235,761	237,068	235,231	218,896	237,238	256,183	244,862	211,806	270,778
成約	24,603	30,191	34,954	23,602	22,260	23,604	22,446	19,935	22,388	23,399	22,466	20,724	25,834
条件検索	10,291,836	10,535,269	11,129,664	10,178,327	10,432,190	10,728,781	10,726,798	9,572,256	10,321,404	10,988,385	10,613,289	9,026,721	10,604,313
図面検索	22,958,473	23,765,070	24,604,473	21,680,521	22,392,246	22,706,434	22,395,729	20,480,842	22,155,778	23,318,984	22,607,855	18,247,525	23,657,328
その他	1,177,826	1,110,203	1,206,560	1,159,700	1,150,208	1,180,227	1,207,723	1,126,303	1,171,011	1,243,109	1,192,240	1,085,869	1,214,926
総合計	34,716,080	35,691,736	37,249,899	33,291,159	34,232,665	34,876,114	34,587,927	31,418,232	33,907,819	35,830,060	34,680,712	28,592,645	35,773,179

* その他は変更、削除、再登録、及び図面登録

首都圏会員の売物件登録推移

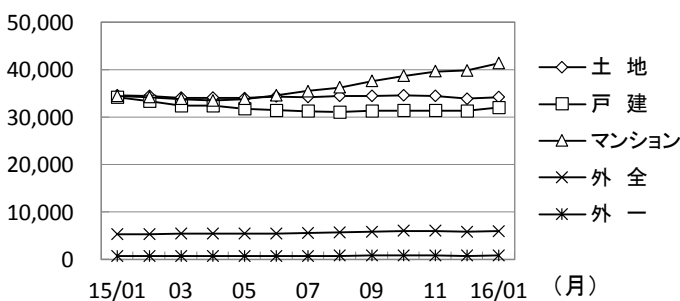


首都圏会員の賃貸物件登録推移

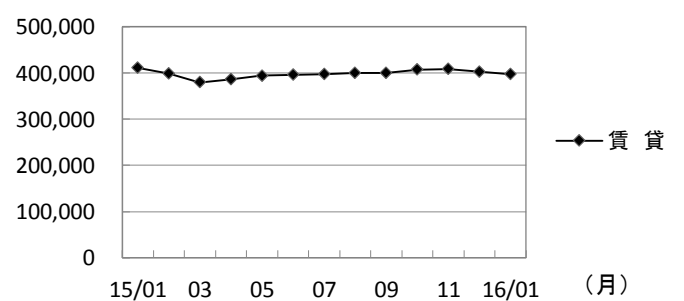


	2015年1月	2月	3月	4月	5月	6月	7月	8月	9月	10月	11月	12月	2016年1月	
売物件	売り主	26,734	24,683	26,135	25,881	23,648	25,444	25,584	22,875	24,068	27,054	27,507	24,012	27,896
	代理	1,601	1,541	1,657	1,607	1,450	1,324	1,307	1,137	1,188	1,317	1,203	1,031	1,471
	専属媒介	7,396	7,669	8,524	7,915	7,546	7,893	7,719	6,664	7,547	8,328	7,620	6,167	7,294
	専任媒介	10,847	11,325	13,118	12,139	11,619	12,438	12,021	10,776	12,722	13,304	12,498	10,589	12,365
	一般媒介	6,021	6,053	6,841	7,292	7,512	7,383	7,054	6,130	7,226	7,881	7,425	6,147	7,322
合計	52,599	51,271	56,275	54,834	51,775	54,482	53,685	47,582	52,751	57,884	56,253	47,946	56,348	
賃貸	210,743	199,732	217,973	194,175	183,986	182,586	181,546	171,314	184,487	198,299	188,609	163,860	214,430	
総合計	263,342	251,003	274,248	249,009	235,761	237,068	235,231	218,896	237,238	256,183	244,862	211,806	270,778	

首都圏圏域の売物件在庫推移



首都圏圏域の賃貸物件在庫推移



	2015年1月	2月	3月	4月	5月	6月	7月	8月	9月	10月	11月	12月	2016年1月	
売物件	土地	34,531	34,468	34,054	34,067	34,008	34,345	34,206	34,405	34,483	34,561	34,496	33,906	34,194
	戸建	34,212	33,420	32,385	32,441	31,812	31,455	31,262	31,049	31,313	31,418	31,406	31,352	32,004
	マンション	34,435	34,229	33,813	33,512	33,819	34,626	35,486	36,274	37,599	38,690	39,636	39,813	41,368
	外全	5,297	5,365	5,389	5,378	5,425	5,436	5,806	5,657	5,805	5,987	6,022	5,796	5,931
	外一	716	724	724	724	701	721	733	760	790	825	839	779	801
合計	109,191	108,206	106,365	106,122	105,765	106,583	107,293	108,145	109,990	111,481	112,399	111,646	114,298	
賃貸	411,620	399,071	379,542	386,812	394,066	395,935	397,376	399,612	400,592	407,606	408,240	402,630	397,431	
総合計	520,811	507,277	485,907	492,934	499,831	502,518	504,669	507,757	510,582	519,087	520,639	514,276	511,729	

* 外全 は住宅以外建物全部、外一は住宅以外建物一部

東日本会員登録状況

(2016年01月度)

		前月末在庫	当月登録	当月成約	当月削除	当月末在庫
専属媒介	土地	9,716	2,037	445	1,755	9,531
	戸建	6,880	1,844	542	1,316	6,845
	マンション	10,632	3,896	1,285	2,302	10,914
	住宅以外建物全部	1,464	422	69	392	1,421
	住宅以外建物一部	139	54	6	43	146
	専属計	28,831	8,253	2,347	5,808	28,857
専任媒介	土地	28,615	4,992	553	4,684	28,325
	戸建	14,413	3,997	703	3,007	14,633
	マンション	15,806	5,980	1,359	4,064	16,297
	住宅以外建物全部	3,175	894	82	811	3,149
	住宅以外建物一部	314	88	8	68	324
	専任計	62,323	15,951	2,705	12,634	62,728
一般媒介	土地	21,529	3,027	202	2,957	21,467
	戸建	9,044	2,063	185	2,030	8,994
	マンション	11,297	4,202	223	3,465	11,896
	住宅以外建物全部	3,069	908	42	839	3,125
	住宅以外建物一部	249	84	4	81	251
	一般計	45,188	10,284	656	9,372	45,733
媒介計	土地	59,860	10,056	1,200	9,396	59,323
	戸建	30,337	7,904	1,430	6,353	30,472
	マンション	37,735	14,078	2,867	9,831	39,107
	住宅以外建物全部	7,708	2,224	193	2,042	7,695
	住宅以外建物一部	702	226	18	192	721
	媒介計	136,342	34,488	5,708	27,814	137,318
売主物件	土地	9,964	4,271	157	3,725	10,354
	戸建	14,565	9,016	461	8,027	15,095
	マンション	6,489	15,271	167	14,503	6,896
	住宅以外建物全部	947	638	9	548	1,026
	住宅以外建物一部	159	705	17	672	175
	売主計	32,124	29,901	811	27,475	33,546
代理物件	土地	1,128	309	5	341	1,087
	戸建	592	387	12	351	600
	マンション	724	687	24	503	1,086
	住宅以外建物全部	168	130	3	124	175
	住宅以外建物一部	22	5	0	9	15
	代理計	2,634	1,518	44	1,328	2,963
媒介以外計	土地	11,092	4,580	162	4,066	11,441
	戸建	15,157	9,403	473	8,378	15,695
	マンション	7,213	15,958	191	15,006	7,982
	住宅以外建物全部	1,115	768	12	672	1,201
	住宅以外建物一部	181	710	17	681	190
	媒介以外計	34,758	31,419	855	28,803	36,509
売物件 合計	土地	70,952	14,636	1,362	13,462	70,764
	戸建	45,494	17,307	1,903	14,731	46,167
	マンション	44,948	30,036	3,058	24,837	47,089
	住宅以外建物全部	8,823	2,992	205	2,714	8,896
	住宅以外建物一部	883	936	35	873	911
	総計	171,100	65,907	6,563	56,617	173,827
賃貸物件 合計	土地	1,508	286	25	234	1,535
	戸建	13,109	6,499	669	5,820	13,119
	マンション	336,331	196,999	19,495	183,736	330,099
	住宅以外建物全部	8,227	1,851	174	1,745	8,159
	住宅以外建物一部	61,770	13,971	1,357	13,313	61,071
	総計	420,945	219,606	21,720	204,848	413,983
総合計		592,045	285,513	28,283	261,465	587,810

* 取引態様の変更等により「前月末在庫+当月登録-当月成約-当月削除」が「当月末在庫」の数と必ずしも一致しないものもあります。

首都圏会員登録状況

(2016年01月度)

		前月末在庫	当月登録	当月成約	当月削除	当月末在庫
専属媒介	土地	6,632	1,618	366	1,294	6,573
	戸建	5,638	1,547	466	1,105	5,596
	マンション	10,085	3,707	1,190	2,219	10,359
	住宅以外建物全部	1,196	369	60	341	1,161
	住宅以外建物一部	126	53	5	43	134
	専属計	23,677	7,294	2,087	5,002	23,823
専任媒介	土地	15,090	3,058	303	2,756	15,077
	戸建	9,704	3,062	440	2,290	9,997
	マンション	14,015	5,468	1,147	3,800	14,477
	住宅以外建物全部	2,210	696	47	612	2,230
	住宅以外建物一部	274	81	7	62	284
	専任計	41,293	12,365	1,944	9,520	42,065
一般媒介	土地	9,989	1,383	86	1,359	9,957
	戸建	5,344	1,329	103	1,301	5,321
	マンション	9,815	3,823	181	3,187	10,345
	住宅以外建物全部	2,069	714	20	654	2,127
	住宅以外建物一部	203	73	3	73	202
	一般計	27,420	7,322	393	6,574	27,952
媒介計	土地	31,711	6,059	755	5,409	31,607
	戸建	20,686	5,938	1,009	4,696	20,914
	マンション	33,915	12,998	2,518	9,206	35,181
	住宅以外建物全部	5,475	1,779	127	1,607	5,518
	住宅以外建物一部	603	207	15	178	620
	媒介計	92,390	26,981	4,424	21,096	93,840
売主物件	土地	6,308	3,532	89	3,086	6,665
	戸建	11,489	7,998	348	7,236	11,905
	マンション	6,132	15,060	139	14,311	6,547
	住宅以外建物全部	805	602	6	517	882
	住宅以外建物一部	153	704	17	671	169
	売主計	24,887	27,896	599	25,821	26,168
代理物件	土地	857	282	5	292	841
	戸建	494	372	10	328	531
	マンション	717	685	24	502	1,079
	住宅以外建物全部	152	127	3	118	162
	住宅以外建物一部	22	5	0	9	15
	代理計	2,242	1,471	42	1,249	2,628
媒介以外計	土地	7,165	3,814	94	3,378	7,506
	戸建	11,983	8,370	358	7,564	12,436
	マンション	6,849	15,745	163	14,813	7,626
	住宅以外建物全部	957	729	9	635	1,044
	住宅以外建物一部	175	709	17	680	184
	媒介以外計	27,129	29,367	641	27,070	28,796
売物件 合計	土地	38,876	9,873	849	8,787	39,113
	戸建	32,669	14,308	1,367	12,260	33,350
	マンション	40,764	28,743	2,681	24,019	42,807
	住宅以外建物全部	6,432	2,508	136	2,242	6,562
	住宅以外建物一部	778	916	32	858	804
	総計	119,519	56,348	5,065	48,166	122,636
賃貸物件 合計	土地	1,157	234	23	178	1,190
	戸建	11,959	5,969	587	5,273	12,068
	マンション	325,305	193,022	18,708	178,781	320,838
	住宅以外建物全部	7,293	1,712	159	1,652	7,194
	住宅以外建物一部	59,026	13,493	1,292	12,888	58,339
	総計	404,740	214,430	20,769	198,772	399,629
総合計		524,259	270,778	25,834	246,938	522,265

* 取引態様の変更等により「前月末在庫+当月登録-当月成約-当月削除」が「当月末在庫」の数と必ずしも一致しないものもあります。

首都圏会員登録状況（都県別①）（2016年01月度）

		東 京					埼 玉				
		前月末在庫	当月登録	当月成約	当月削除	当月末在庫	前月末在庫	当月登録	当月成約	当月削除	当月末在庫
専属媒介	土 地	2,476	691	152	589	2,417	1,506	311	60	244	1,511
	戸 建	2,366	726	204	507	2,371	839	194	55	167	805
	マンション	6,744	2,576	688	1,669	6,949	738	213	108	106	737
	住宅以外建物全部	741	236	33	228	716	134	30	6	27	131
	住宅以外建物一部	98	41	4	35	104	7	5	0	2	10
専 属 計	12,425	4,270	1,081	3,028	12,557	3,224	753	229	546	3,194	
専任媒介	土 地	4,832	973	79	910	4,815	3,504	654	89	620	3,448
	戸 建	3,164	1,086	136	831	3,283	2,031	567	89	430	2,075
	マンション	8,581	3,531	588	2,574	8,908	1,253	420	156	251	1,264
	住宅以外建物全部	1,229	393	22	345	1,243	281	68	7	68	274
	住宅以外建物一部	175	56	3	34	191	22	4	0	4	22
専 任 計	17,981	6,039	828	4,694	18,440	7,091	1,713	341	1,373	7,083	
一般媒介	土 地	3,175	593	28	533	3,216	1,076	217	17	187	1,094
	戸 建	2,226	618	32	591	2,238	664	143	15	154	645
	マンション	7,263	3,080	109	2,521	7,759	424	89	19	95	405
	住宅以外建物全部	1,252	516	10	467	1,303	250	62	1	46	265
	住宅以外建物一部	166	63	3	68	160	5	1	0	1	5
一 般 計	14,082	4,870	182	4,180	14,676	2,419	512	52	483	2,414	
媒介計	土 地	10,483	2,257	259	2,032	10,448	6,086	1,182	166	1,051	6,053
	戸 建	7,756	2,430	372	1,929	7,892	3,534	904	159	751	3,525
	マンション	22,588	9,187	1,385	6,764	23,616	2,415	722	283	452	2,406
	住宅以外建物全部	3,222	1,145	65	1,040	3,262	665	160	14	141	670
	住宅以外建物一部	439	160	10	137	455	34	10	0	7	37
媒 介 計	44,488	15,179	2,091	11,902	45,673	12,734	2,978	622	2,402	12,691	
売主物件	土 地	1,672	1,677	18	1,550	1,780	1,553	568	12	465	1,640
	戸 建	4,005	3,394	90	3,193	4,112	2,791	1,408	72	1,195	2,935
	マンション	4,669	12,888	100	12,215	5,056	207	172	11	150	216
	住宅以外建物全部	523	441	3	354	604	77	37	0	29	85
	住宅以外建物一部	121	681	17	652	133	12	10	0	8	14
売 主 計	10,990	19,081	228	17,964	11,685	4,640	2,195	95	1,847	4,890	
代理物件	土 地	298	178	1	173	304	182	21	0	45	160
	戸 建	225	249	5	210	256	85	31	0	45	71
	マンション	596	634	22	460	944	35	3	0	6	30
	住宅以外建物全部	109	95	3	90	114	14	4	0	3	15
	住宅以外建物一部	20	4	0	9	12	1	0	0	0	1
代 理 計	1,248	1,160	31	942	1,630	317	59	0	99	277	
媒介以外計	土 地	1,970	1,855	19	1,723	2,084	1,735	589	12	510	1,800
	戸 建	4,230	3,643	95	3,403	4,368	2,876	1,439	72	1,240	3,006
	マンション	5,265	13,522	122	12,675	6,000	242	175	11	156	246
	住宅以外建物全部	632	536	6	444	718	91	41	0	32	100
	住宅以外建物一部	141	685	17	661	145	13	10	0	8	15
媒 介 以 外 計	12,238	20,241	259	18,906	13,315	4,957	2,254	95	1,946	5,167	
売物件	土 地	12,453	4,112	278	3,755	12,532	7,821	1,771	178	1,561	7,853
	戸 建	11,986	6,073	467	5,332	12,260	6,410	2,343	231	1,991	6,531
	マンション	27,853	22,709	1,507	19,439	29,616	2,657	897	294	608	2,652
	住宅以外建物全部	3,854	1,681	71	1,484	3,980	756	201	14	173	770
	住宅以外建物一部	580	845	27	798	600	47	20	0	15	52
合 計	56,726	35,420	2,350	30,808	58,988	17,691	5,232	717	4,348	17,858	
賃貸物件	土 地	235	66	4	59	238	332	68	10	53	337
	戸 建	5,565	3,088	261	2,694	5,698	1,551	836	71	730	1,586
	マンション	219,384	140,175	11,760	131,295	216,513	26,196	12,573	1,415	11,208	26,146
	住宅以外建物全部	4,226	1,138	83	1,139	4,142	1,267	253	38	228	1,254
	住宅以外建物一部	46,531	11,137	1,030	10,797	45,841	2,828	602	63	452	2,915
合 計	275,941	155,604	13,138	145,984	272,432	32,174	14,332	1,597	12,671	32,238	
総 合 計		332,667	191,024	15,488	176,792	331,420	49,865	19,564	2,314	17,019	50,096

首都圏会員登録状況（都県別②）（2016年01月度）

		千 葉					神 奈 川				
		前月末在庫	当月登録	当月成約	当月削除	当月末在庫	前月末在庫	当月登録	当月成約	当月削除	当月末在庫
専属媒介	土地	1,053	229	38	181	1,059	1,597	387	116	280	1,586
	戸建	686	218	47	135	720	1,747	409	160	296	1,700
	マンション	606	222	99	105	618	1,997	696	295	339	2,055
	住宅以外建物全部	112	39	5	27	117	209	64	16	59	197
	住宅以外建物一部	5	2	0	0	6	16	5	1	6	14
	専属計	2,462	710	189	448	2,520	5,566	1,561	588	980	5,552
専任媒介	土地	3,790	723	74	626	3,815	2,964	708	61	600	2,999
	戸建	2,035	506	97	335	2,095	2,474	903	118	694	2,544
	マンション	1,354	506	168	241	1,450	2,827	1,011	235	734	2,855
	住宅以外建物全部	319	106	10	94	323	381	129	8	105	390
	住宅以外建物一部	18	11	2	12	18	59	10	2	12	53
	専任計	7,516	1,852	351	1,308	7,701	8,705	2,761	424	2,145	8,841
一般媒介	土地	4,332	317	16	353	4,282	1,406	256	25	286	1,365
	戸建	1,103	226	22	215	1,105	1,351	342	34	341	1,333
	マンション	600	170	13	146	616	1,528	484	40	425	1,565
	住宅以外建物全部	219	44	6	53	203	348	92	3	88	356
	住宅以外建物一部	9	1	0	0	8	23	8	0	4	29
	一般計	6,263	758	57	767	6,214	4,656	1,182	102	1,144	4,648
媒介計	土地	9,175	1,269	128	1,160	9,156	5,967	1,351	202	1,166	5,950
	戸建	3,824	950	166	685	3,920	5,572	1,654	312	1,331	5,577
	マンション	2,560	898	280	492	2,684	6,352	2,191	570	1,498	6,475
	住宅以外建物全部	650	189	21	174	643	938	285	27	252	943
	住宅以外建物一部	32	14	2	12	32	98	23	3	22	96
	媒介計	16,241	3,320	597	2,523	16,435	18,927	5,504	1,114	4,269	19,041
売主物件	土地	1,407	483	26	393	1,474	1,676	804	33	678	1,771
	戸建	1,817	1,289	66	1,139	1,903	2,876	1,907	120	1,709	2,955
	マンション	207	198	2	205	200	1,049	1,802	26	1,741	1,075
	住宅以外建物全部	97	53	3	52	96	108	71	0	82	97
	住宅以外建物一部	2	1	0	1	2	18	12	0	10	20
	売主計	3,530	2,024	97	1,790	3,675	5,727	4,596	179	4,220	5,918
代理物件	土地	221	28	0	29	217	156	55	4	45	160
	戸建	92	36	2	34	93	92	56	3	39	111
	マンション	11	5	0	4	12	75	43	2	32	93
	住宅以外建物全部	18	8	0	8	18	11	20	0	17	15
	住宅以外建物一部	1	0	0	0	1	0	1	0	0	1
	代理計	343	77	2	75	341	334	175	9	133	380
媒介以外計	土地	1,628	511	26	422	1,691	1,832	859	37	723	1,931
	戸建	1,909	1,325	68	1,173	1,996	2,968	1,963	123	1,748	3,066
	マンション	218	203	2	209	212	1,124	1,845	28	1,773	1,168
	住宅以外建物全部	115	61	3	60	114	119	91	0	99	112
	住宅以外建物一部	3	1	0	1	3	18	13	0	10	21
	媒介以外計	3,873	2,101	99	1,865	4,016	6,061	4,771	188	4,353	6,298
売物件	土地	10,803	1,780	154	1,582	10,847	7,799	2,210	239	1,889	7,881
	戸建	5,733	2,275	234	1,858	5,916	8,540	3,617	435	3,079	8,643
	マンション	2,778	1,101	282	701	2,896	7,476	4,036	598	3,271	7,643
	住宅以外建物全部	765	250	24	234	757	1,057	376	27	351	1,055
	住宅以外建物一部	35	15	2	13	35	116	36	3	32	117
	総計	20,114	5,421	696	4,388	20,451	24,988	10,275	1,302	8,622	25,339
賃貸物件	土地	356	58	5	32	377	234	42	4	34	238
	戸建	1,606	694	104	585	1,611	3,237	1,351	151	1,264	3,173
	マンション	23,258	10,505	2,477	9,254	22,032	56,467	29,769	3,056	27,024	56,147
	住宅以外建物全部	534	115	11	89	549	1,266	206	27	196	1,249
	住宅以外建物一部	2,545	479	56	453	2,515	7,122	1,275	143	1,186	7,068
	総計	28,299	11,851	2,653	10,413	27,084	68,326	32,643	3,381	29,704	67,875
総 合 計		48,413	17,272	3,349	14,801	47,535	93,314	42,918	4,683	38,326	93,214

東日本圏域 登録状況

(2016年01月度)

		前月末在庫	当月登録	当月成約	当月削除	当月末在庫
専属媒介	土地	9,657	2,025	446	1,746	9,468
	戸建	6,860	1,840	540	1,315	6,824
	マンション	10,628	3,873	1,284	2,294	10,898
	住宅以外建物全部	1,451	417	68	387	1,411
	住宅以外建物一部	140	52	6	42	146
	専属計	28,736	8,207	2,344	5,784	28,747
専任媒介	土地	28,307	4,949	552	4,649	28,009
	戸建	14,282	3,962	700	2,977	14,502
	マンション	15,663	5,887	1,357	4,030	16,096
	住宅以外建物全部	3,119	860	80	777	3,096
	住宅以外建物一部	340	91	12	70	347
	専任計	61,711	15,749	2,701	12,503	62,050
一般媒介	土地	21,449	3,041	201	3,016	21,344
	戸建	8,952	2,061	187	2,019	8,908
	マンション	11,117	4,089	223	3,394	11,674
	住宅以外建物全部	3,013	856	42	790	3,063
	住宅以外建物一部	248	84	4	81	250
	一般計	44,779	10,131	657	9,300	45,239
媒介計	土地	59,413	10,015	1,199	9,411	58,821
	戸建	30,094	7,863	1,427	6,311	30,234
	マンション	37,408	13,849	2,864	9,718	38,668
	住宅以外建物全部	7,583	2,133	190	1,954	7,570
	住宅以外建物一部	728	227	22	193	743
	媒介計	135,226	34,087	5,702	27,587	136,036
売主物件	土地	9,886	4,251	156	3,718	10,262
	戸建	14,548	8,995	463	8,022	15,059
	マンション	6,375	15,097	166	14,477	6,686
	住宅以外建物全部	942	634	9	549	1,016
	住宅以外建物一部	158	705	17	672	174
	売主計	31,909	29,682	811	27,438	33,197
代理物件	土地	1,099	297	4	330	1,060
	戸建	580	377	12	349	580
	マンション	715	568	24	496	913
	住宅以外建物全部	168	130	3	124	175
	住宅以外建物一部	22	5	0	9	15
	代理計	2,584	1,377	43	1,308	2,743
媒介以外計	土地	10,985	4,548	160	4,048	11,322
	戸建	15,128	9,372	475	8,371	15,639
	マンション	7,090	15,665	190	14,973	7,599
	住宅以外建物全部	1,110	764	12	673	1,191
	住宅以外建物一部	180	710	17	681	189
	媒介以外計	34,493	31,059	854	28,746	35,940
売物件 合計	土地	70,398	14,563	1,359	13,459	70,143
	戸建	45,222	17,235	1,902	14,682	45,873
	マンション	44,498	29,514	3,054	24,691	46,267
	住宅以外建物全部	8,693	2,897	202	2,627	8,761
	住宅以外建物一部	908	937	39	874	932
	総計	169,719	65,146	6,556	56,333	171,976
賃貸物件 合計	土地	1,502	281	25	230	1,528
	戸建	13,070	6,485	669	5,809	13,077
	マンション	335,878	196,784	19,479	183,570	329,614
	住宅以外建物全部	8,195	1,849	174	1,745	8,125
	住宅以外建物一部	61,693	13,948	1,357	13,285	60,999
	総計	420,338	219,347	21,704	204,639	413,343
総合計		590,057	284,493	28,260	260,972	585,319

* 取引態様の変更等により「前月末在庫+当月登録-当月成約-当月削除」が「当月末在庫」の数と必ずしも一致しないものもあります。

首都圏圏域登録状況

(2016年01月度)

		前月末在庫	当月登録	当月成約	当月削除	当月末在庫
専属媒介	土地	6,203	1,569	364	1,251	6,145
	戸建	5,533	1,520	462	1,085	5,488
	マンション	10,034	3,660	1,188	2,189	10,295
	住宅以外建物全部	1,132	354	59	325	1,100
	住宅以外建物一部	127	51	5	42	134
	専属計	23,029	7,154	2,078	4,892	23,162
専任媒介	土地	12,771	2,857	297	2,501	12,816
	戸建	9,111	2,961	428	2,212	9,398
	マンション	13,690	5,315	1,139	3,722	14,086
	住宅以外建物全部	1,990	640	44	560	2,013
	住宅以外建物一部	282	78	7	62	289
	専任計	37,844	11,851	1,915	9,057	38,602
一般媒介	土地	8,288	1,235	82	1,217	8,252
	戸建	4,930	1,297	101	1,253	4,924
	マンション	9,503	3,646	180	3,059	9,984
	住宅以外建物全部	1,802	610	19	547	1,859
	住宅以外建物一部	199	72	3	72	198
	一般計	24,722	6,860	385	6,148	25,217
媒介計	土地	27,262	5,661	743	4,969	27,213
	戸建	19,574	5,778	991	4,550	19,810
	マンション	33,227	12,621	2,507	8,970	34,365
	住宅以外建物全部	4,924	1,604	122	1,432	4,972
	住宅以外建物一部	608	201	15	176	621
	媒介計	85,595	25,865	4,378	20,097	86,981
売主物件	土地	5,936	3,445	88	3,006	6,285
	戸建	11,320	7,956	344	7,226	11,705
	マンション	5,897	14,691	136	14,197	6,186
	住宅以外建物全部	747	586	5	503	824
	住宅以外建物一部	151	704	17	671	167
	売主計	24,051	27,382	590	25,603	25,167
代理物件	土地	708	245	4	253	696
	戸建	458	357	10	318	489
	マンション	689	560	24	483	817
	住宅以外建物全部	125	121	3	111	135
	住宅以外建物一部	20	5	0	9	13
	代理計	2,000	1,288	41	1,174	2,150
媒介以外計	土地	6,644	3,690	92	3,259	6,981
	戸建	11,778	8,313	354	7,544	12,194
	マンション	6,586	15,251	160	14,680	7,003
	住宅以外建物全部	872	707	8	614	959
	住宅以外建物一部	171	709	17	680	180
	媒介以外計	26,051	28,670	631	26,777	27,317
売物件 合計	土地	33,906	9,351	835	8,228	34,194
	戸建	31,352	14,091	1,345	12,094	32,004
	マンション	39,813	27,872	2,667	23,650	41,368
	住宅以外建物全部	5,796	2,311	130	2,046	5,931
	住宅以外建物一部	779	910	32	856	801
	総計	111,646	54,535	5,009	46,874	114,298
賃貸物件 合計	土地	1,099	222	23	168	1,130
	戸建	11,818	5,934	585	5,244	11,923
	マンション	323,994	192,399	18,660	178,281	319,453
	住宅以外建物全部	7,152	1,685	159	1,618	7,060
	住宅以外建物一部	58,567	13,394	1,290	12,806	57,865
	総計	402,630	213,634	20,717	198,117	397,431
総合計		514,276	268,169	25,726	244,991	511,729

* 取引態様の変更等により「前月末在庫+当月登録-当月成約-当月削除」が「当月末在庫」の数と必ずしも一致しないものもあります。

首都圏圏域登録状況（都県別①）（2016年01月度）

		東 京					埼 玉				
		前月末在庫	当月登録	当月成約	当月削除	当月末在庫	前月末在庫	当月登録	当月成約	当月削除	当月末在庫
専属媒介	土地	1,836	518	141	454	1,757	1,575	353	61	285	1,578
	戸建	1,988	604	187	416	1,982	930	245	60	194	912
	マンション	5,929	2,274	605	1,492	6,098	950	273	140	132	951
	住宅以外建物全部	582	193	32	186	558	166	46	6	40	165
	住宅以外建物一部	85	28	4	24	88	12	6	0	4	14
	専属計	10,420	3,617	969	2,572	10,483	3,633	923	267	655	3,620
専任媒介	土地	1,919	610	60	554	1,912	3,595	683	90	617	3,575
	戸建	2,018	761	101	584	2,080	2,202	663	94	501	2,272
	マンション	6,937	2,890	492	2,144	7,164	1,600	530	181	326	1,619
	住宅以外建物全部	776	268	17	235	790	379	103	9	89	379
	住宅以外建物一部	166	55	3	33	182	24	3	0	4	23
	専任計	11,816	4,584	673	3,550	12,128	7,800	1,982	374	1,537	7,868
一般媒介	土地	1,213	370	21	312	1,258	1,192	246	20	202	1,216
	戸建	1,522	492	26	476	1,533	742	160	16	172	719
	マンション	6,368	2,631	102	2,116	6,817	567	145	22	140	554
	住宅以外建物全部	832	333	10	296	861	312	85	1	74	327
	住宅以外建物一部	142	55	3	60	137	9	1	0	0	10
	一般計	10,077	3,881	162	3,260	10,606	2,822	637	59	588	2,826
媒介計	土地	4,968	1,498	222	1,320	4,927	6,362	1,282	171	1,104	6,369
	戸建	5,528	1,857	314	1,476	5,595	3,874	1,068	170	867	3,903
	マンション	19,234	7,795	1,199	5,752	20,079	3,117	948	343	598	3,124
	住宅以外建物全部	2,190	794	59	717	2,209	857	234	16	203	871
	住宅以外建物一部	393	138	10	117	407	45	10	0	8	47
	媒介計	32,313	12,082	1,804	9,382	33,217	14,255	3,542	700	2,780	14,314
売主物件	土地	1,196	1,547	14	1,428	1,299	1,562	586	13	490	1,642
	戸建	3,429	3,033	73	2,904	3,483	2,951	1,666	66	1,416	3,139
	マンション	3,215	10,150	81	9,896	3,337	576	800	14	727	631
	住宅以外建物全部	366	322	1	260	426	112	61	0	45	127
	住宅以外建物一部	98	688	17	658	111	13	2	0	2	13
	売主計	8,304	15,740	186	15,146	8,656	5,214	3,115	93	2,680	5,552
代理物件	土地	135	111	0	108	137	175	41	0	57	162
	戸建	162	222	5	193	187	103	34	0	45	91
	マンション	458	338	20	313	513	52	54	0	48	62
	住宅以外建物全部	64	81	2	73	71	13	11	0	9	16
	住宅以外建物一部	16	4	0	7	10	1	0	0	0	1
	代理計	835	756	27	694	918	344	140	0	159	332
媒介以外計	土地	1,331	1,658	14	1,536	1,436	1,737	627	13	547	1,804
	戸建	3,591	3,255	78	3,097	3,670	3,054	1,700	66	1,461	3,230
	マンション	3,673	10,488	101	10,209	3,850	628	854	14	775	693
	住宅以外建物全部	430	403	3	333	497	125	72	0	54	143
	住宅以外建物一部	114	692	17	665	121	14	2	0	2	14
	媒介以外計	9,139	16,496	213	15,840	9,574	5,558	3,255	93	2,839	5,884
売物件合計	土地	6,299	3,156	236	2,856	6,363	8,099	1,909	184	1,651	8,173
	戸建	9,119	5,112	392	4,573	9,265	6,928	2,768	236	2,328	7,133
	マンション	22,907	18,283	1,300	15,961	23,929	3,745	1,802	357	1,373	3,817
	住宅以外建物全部	2,620	1,197	62	1,050	2,706	982	306	16	257	1,014
	住宅以外建物一部	507	830	27	782	528	59	12	0	10	61
	総計	41,452	28,578	2,017	25,222	42,791	19,813	6,797	793	5,619	20,198
賃貸物件合計	土地	156	49	4	43	158	343	67	10	54	346
	戸建	4,574	2,534	251	2,293	4,574	1,821	1,095	82	826	2,008
	マンション	194,429	124,008	11,446	116,726	190,274	34,684	17,525	2,075	15,143	34,977
	住宅以外建物全部	3,566	967	79	982	3,472	1,594	351	40	306	1,599
	住宅以外建物一部	44,236	10,599	1,012	10,296	43,527	3,398	672	72	544	3,454
	総計	246,961	138,157	12,792	130,330	242,005	41,840	19,710	2,279	16,873	42,384
総 合 計		288,413	166,735	14,809	155,552	284,796	61,653	26,507	3,072	22,492	62,582

首都圏圏域登録状況(都県別②)(2016年01月度)

		千 葉					神 奈 川				
		前月末在庫	当月登録	当月成約	当月削除	当月末在庫	前月末在庫	当月登録	当月成約	当月削除	当月末在庫
専属媒介	土地	1,239	292	50	235	1,243	1,553	406	112	277	1,567
	戸建	813	244	56	159	841	1,802	427	159	316	1,753
	マンション	827	290	124	132	856	2,328	823	319	433	2,390
	住宅以外建物全部	144	44	5	37	145	240	71	16	62	232
	住宅以外建物一部	7	2	0	0	9	23	15	1	14	23
	専属計	3,030	872	235	563	3,094	5,946	1,742	607	1,102	5,965
専任媒介	土地	4,233	834	77	716	4,270	3,024	730	70	614	3,059
	戸建	2,241	577	103	384	2,318	2,650	960	130	743	2,728
	マンション	1,613	613	186	313	1,726	3,540	1,282	280	939	3,577
	住宅以外建物全部	383	127	11	107	391	452	142	7	129	453
	住宅以外建物一部	19	8	2	10	18	73	12	2	15	66
	専任計	8,489	2,159	379	1,530	8,723	9,739	3,126	489	2,440	9,883
一般媒介	土地	4,441	347	15	400	4,379	1,442	272	26	303	1,399
	戸建	1,237	266	23	243	1,252	1,429	379	36	362	1,420
	マンション	657	209	14	183	674	1,911	661	42	620	1,939
	住宅以外建物全部	304	84	5	93	291	354	108	3	84	380
	住宅以外建物一部	12	1	0	0	10	36	15	0	12	41
	一般計	6,651	907	57	919	6,606	5,172	1,435	107	1,381	5,179
媒介計	土地	9,913	1,473	142	1,351	9,892	6,019	1,408	208	1,194	6,025
	戸建	4,291	1,087	182	786	4,411	5,881	1,766	325	1,421	5,901
	マンション	3,097	1,112	324	628	3,256	7,779	2,766	641	1,992	7,906
	住宅以外建物全部	831	255	21	237	827	1,046	321	26	275	1,065
	住宅以外建物一部	38	11	2	10	37	132	42	3	41	130
	媒介計	18,170	3,938	671	3,012	18,423	20,857	6,303	1,203	4,923	21,027
売主物件	土地	1,537	491	28	413	1,589	1,641	821	33	675	1,755
	戸建	2,048	1,209	69	1,090	2,096	2,892	2,048	136	1,816	2,987
	マンション	457	696	10	692	451	1,649	3,045	31	2,882	1,767
	住宅以外建物全部	134	86	4	79	138	135	117	0	119	133
	住宅以外建物一部	6	2	0	2	6	34	12	0	9	37
	売主計	4,182	2,484	111	2,276	4,280	6,351	6,043	200	5,501	6,679
代理物件	土地	249	24	0	32	240	149	69	4	56	157
	戸建	106	36	1	32	110	87	65	4	48	101
	マンション	36	18	1	15	39	143	150	3	107	203
	住宅以外建物全部	26	6	0	5	27	22	23	1	24	21
	住宅以外建物一部	1	0	0	0	1	2	1	0	2	1
	代理計	418	84	2	84	417	403	308	12	237	483
媒介以外計	土地	1,786	515	28	445	1,829	1,790	890	37	731	1,912
	戸建	2,154	1,245	70	1,122	2,206	2,979	2,113	140	1,864	3,088
	マンション	493	714	11	707	490	1,792	3,195	34	2,989	1,970
	住宅以外建物全部	160	92	4	84	165	157	140	1	143	154
	住宅以外建物一部	7	2	0	2	7	36	13	0	11	38
	媒介以外計	4,600	2,568	113	2,360	4,697	6,754	6,351	212	5,738	7,162
売物件	土地	11,699	1,988	170	1,796	11,721	7,809	2,298	245	1,925	7,937
	戸建	6,445	2,332	252	1,908	6,617	8,860	3,879	465	3,285	8,989
	マンション	3,590	1,826	335	1,335	3,746	9,571	5,961	675	4,981	9,876
	住宅以外建物全部	991	347	25	321	992	1,293	461	27	418	1,219
	住宅以外建物一部	45	13	2	12	44	168	55	3	52	168
	総計	22,770	6,506	784	5,372	23,120	27,611	12,654	1,415	10,661	28,189
賃貸物件	土地	379	64	5	39	399	221	42	4	32	227
	戸建	1,817	781	101	677	1,820	3,606	1,524	151	1,458	3,521
	マンション	27,997	13,181	1,802	12,298	27,078	66,884	37,685	3,337	34,114	67,124
	住宅以外建物全部	692	163	11	128	716	1,300	204	29	202	1,273
	住宅以外建物一部	3,128	641	57	591	3,121	7,805	1,482	149	1,375	7,763
	総計	34,013	14,830	1,976	13,733	33,134	79,816	40,937	3,670	37,181	79,908
総 合 計		56,783	21,336	2,760	19,105	56,254	107,427	53,591	5,085	47,842	108,097