

2015(平成27)年12月度 レインズシステム利用実績報告

(12月1日～27日)

この報告は標記期間内で当機構会員が物件情報登録・成約報告・検索等レインズシステムを利用した実績を集計したものです。

不動産流通市場の動向を表わしているものではないことにご注意ください。

〔東日本〕

●東日本会員アクセス状況

	件数 (件)	増減率(%)			
		前月比	前年同月比		
登 録	売物件	媒介	7,016	-19.3	-1.5
		専属 専任	13,784	-15.8	10.5
		一般	8,615	-15.2	8.0
		媒介 計	29,415	-16.5	6.7
	売物件 計	売り主	25,605	-12.9	8.4
		代理	1,083	-14.1	-12.9
		売物件 計	56,103	-14.9	7.0
	賃貸物件	167,974	-13.0	0.2	
	登録 計	224,077	-13.5	1.8	
	成約報告	売物件	6,524	-12.7	6.6
賃貸物件		16,624	-4.8	1.3	
成約報告 計		23,148	-7.2	2.7	
条件検索	売物件	5,575,963	-15.7	6.1	
	賃貸物件	2,718,210	-15.3	5.8	
	成約売物件	862,366	-17.3	15.5	
	成約賃貸物件	116,828	-16.3	11.0	
	日報検索・会員検索	123,523	111.1	94.8	
	条件検索 計	9,396,890	-15.1	7.5	
図面検索	売物件	10,010,863	-20.8	8.1	
	賃貸物件	7,469,198	-16.4	-3.0	
	成約売物件	1,034,000	-25.0	11.6	
	成約賃貸物件	91,226	-18.1	12.4	
	図面検索 計	18,605,287	-19.3	3.5	
その他	変更・削除・再登録・図面登録	1,143,435	-8.8	4.4	
総アクセス	売物件(成約含む)	17,737,879	-19.2	8.0	
	賃貸物件(成約含む)	11,558,212	-15.4	-0.2	
	会員検索	96,746	269.0	186.2	
	総アクセス件数	29,392,837	-17.6	4.8	

〈参考〉

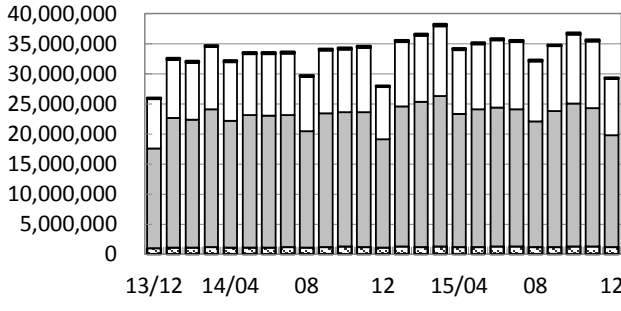
●東日本月末在庫状況(圏域)

	件数 (件)	増減率(%)			
		前月比	前年同月比		
登 録	売物件	媒介	28,736	-1.9	1.6
		専属 専任	61,711	-0.9	7.9
		一般	44,779	0.0	7.7
		媒介 計	135,226	-0.8	6.4
	売物件 計	売り主	31,909	-0.6	-1.7
		代理	2,584	-1.2	-11.9
		売物件 計	169,719	-0.8	4.5
	賃貸物件	420,338	-1.3	-3.2	
	在庫 計	590,057	-1.1	-1.1	



公益財団法人 東日本不動産流通機構 2016(平成28)年1月18日
〒101-0044 東京都千代田区鍛冶町2-3-2 神田センタービルディング2F TEL. 03-5296-9350

(件) 東日本会員アクセス状況推移



(参考)

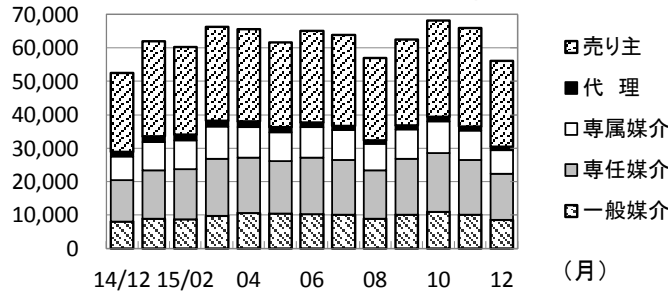
	14/4~14/12	15/4~15/12	前年比%
登録	2,224,697	2,255,825	101.4
成約	218,131	224,724	103.0
条件検索	90,077,557	96,567,691	107.2
図面検索	191,201,845	199,914,334	104.6
その他	10,307,970	11,069,776	107.4
総合計	294,030,200	310,032,350	105.4

2014年度計
3,059,340
317,292
123,330,946
263,822,054
13,986,544
404,516,176

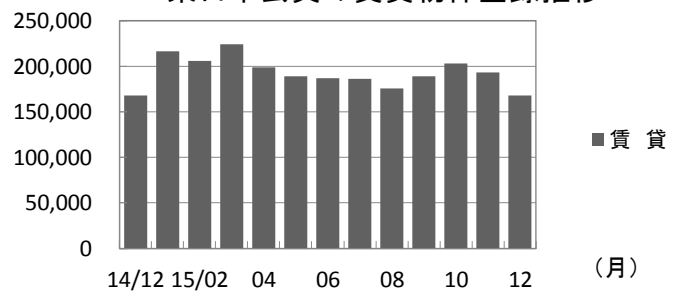
	2014年12月	2015年1月	2月	3月	4月	5月	6月	7月	8月	9月	10月	11月	12月
登録	220,084	278,500	265,833	290,310	264,560	250,778	252,291	250,012	232,633	251,399	271,133	258,942	224,077
成約	22,534	26,910	33,210	39,041	26,427	24,868	26,596	25,224	22,254	25,105	26,171	24,931	23,148
条件検索	8,738,166	10,691,162	10,966,094	11,596,133	10,607,644	10,874,952	11,200,005	11,204,772	9,996,005	10,765,034	11,456,047	11,066,342	9,396,890
図面検索	17,968,468	23,352,928	24,194,760	25,072,521	22,113,096	22,844,079	23,162,529	22,853,060	20,898,858	22,598,444	23,782,371	23,056,610	18,605,287
その他	1,095,051	1,237,466	1,169,247	1,271,861	1,219,270	1,213,041	1,242,682	1,270,226	1,185,501	1,230,877	1,310,566	1,254,178	1,143,435
総合計	28,044,303	35,586,966	36,629,144	38,269,866	34,230,997	35,207,718	35,884,103	35,603,294	32,335,251	34,870,859	36,846,288	35,661,003	29,392,837

* その他は変更、削除、再登録、及び図面登録

(件) 東日本会員の売物件登録推移

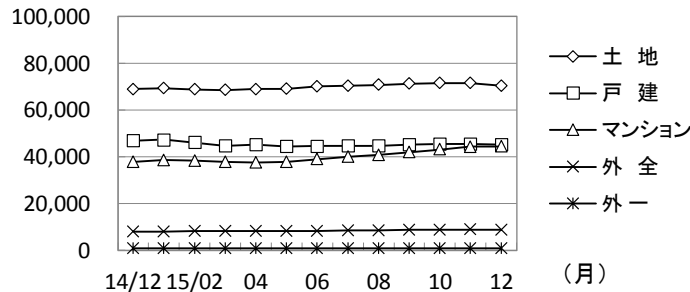


(件) 東日本会員の賃貸物件登録推移

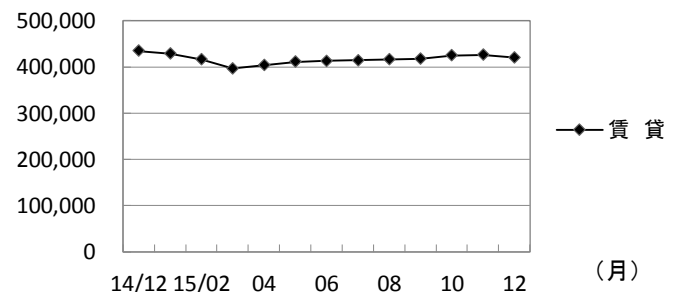


	2014年12月	2015年1月	2月	3月	4月	5月	6月	7月	8月	9月	10月	11月	12月
売物件	売り主	23,631	28,513	26,230	27,989	27,619	25,329	27,296	27,143	24,495	25,658	28,644	29,405
	代理	1,244	1,668	1,625	1,732	1,677	1,517	1,398	1,363	1,184	1,247	1,373	1,261
	専属媒介	7,120	8,340	8,708	9,660	9,119	8,622	9,116	8,873	7,832	8,638	9,504	8,692
	専任媒介	12,471	14,561	14,891	17,001	16,506	15,717	16,864	16,323	14,558	16,815	17,513	16,371
	一般媒介	7,976	8,903	8,782	9,810	10,655	10,435	10,354	10,155	8,837	10,070	11,049	10,165
合計	52,442	61,985	60,236	66,192	65,576	61,620	65,028	63,857	56,906	62,428	68,083	65,894	
賃貸	167,642	216,515	205,597	224,118	198,984	189,158	187,263	186,155	175,727	188,971	203,050	193,048	
総合計	220,084	278,500	265,833	290,310	264,560	250,778	252,291	250,012	232,633	251,399	271,133	258,942	

(件) 東日本圏域の売物件在庫推移



(件) 東日本圏域の賃貸物件在庫推移



	2014年12月	2015年1月	2月	3月	4月	5月	6月	7月	8月	9月	10月	11月	12月
売物件	土地	68,890	69,377	68,771	68,515	68,937	68,973	70,121	70,345	70,723	71,252	71,486	70,398
	戸建	46,851	47,266	46,131	44,735	45,103	44,458	44,522	44,586	44,627	45,145	45,388	45,222
	マンション	37,854	38,585	38,399	37,881	37,592	37,908	38,959	39,916	40,706	42,045	43,140	44,292
	外全	8,000	8,120	8,261	8,291	8,274	8,311	8,328	8,519	8,508	8,697	8,865	8,953
	外一	866	825	845	849	843	812	842	859	887	910	940	961
合計	162,461	164,173	162,407	160,271	160,749	160,462	162,772	164,225	165,451	168,049	169,819	171,086	
賃貸	434,440	429,000	416,687	396,638	403,399	411,094	412,927	414,086	416,653	417,610	424,950	425,732	
総合計	596,901	593,173	579,094	556,909	564,148	571,556	575,699	578,311	582,104	585,659	594,769	596,818	

* 外全 は住宅以外建物全部、外一は住宅以外建物一部

2015(平成27)年12月度 レインズシステム利用実績報告

(12月1日～27日)

〔首都圏〕

●首都圏会員アクセス状況

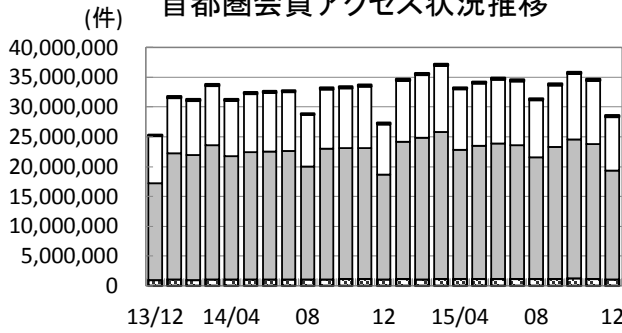
				件数 (件)	増減率(%)	
					前月比	前年同月比
登 録	売物件	媒介	専属	6,167	-19.1	-0.4
			専任	10,589	-15.3	13.0
			一般	6,147	-17.2	13.6
			媒介計	22,903	-16.8	9.2
		売り主		24,012	-12.7	7.9
		代理		1,031	-14.3	-14.0
		売物件計		47,946	-14.8	7.9
		賃貸物件		163,860	-13.1	-0.0
	登録計		211,806	-13.5	1.7	
成約報告	売物件		4,861	-16.0	6.6	
	賃貸物件		15,863	-4.9	1.8	
	成約報告計		20,724	-7.8	2.9	
条件検索	売物件		5,279,995	-15.5	5.6	
	賃貸物件		2,706,970	-15.3	5.8	
	成約売物件		803,956	-17.4	15.2	
	成約賃貸物件		116,033	-16.4	11.3	
	日報検索・会員検索		119,767	123.0	102.4	
	条件検索計		9,026,721	-14.9	7.2	
図面検索	売物件		9,706,790	-20.8	7.8	
	賃貸物件		7,455,834	-16.3	-3.1	
	成約売物件		993,820	-25.3	11.7	
	成約賃貸物件		91,081	-18.2	12.5	
	図面検索計		18,247,525	-19.3	3.3	
その他	変更・削除・再登録・図面登録			1,085,869	-8.9	4.6
総アクセス	売物件(成約含む)			16,995,216	-19.3	7.6
	賃貸物件(成約含む)			11,501,500	-15.4	-0.2
	会員検索			95,929	279.3	189.4
	総アクセス件数			28,592,645	-17.6	4.5

<参考>

●首都圏月末在庫状況(圏域)

				件数 (件)	増減率(%)	
					前月比	前年同月比
登 録	売物件	媒介	専属	23,029	-1.2	2.7
			専任	37,844	-0.6	8.5
			一般	24,722	-0.5	7.0
			媒介計	85,595	-0.7	6.5
		売り主		24,051	-0.4	-2.3
		代理		2,000	-1.1	-9.6
		売物件計		111,646	-0.7	4.1
		賃貸物件		402,630	-1.4	-3.5
	在庫計		514,276	-1.2	-2.0	

首都圏会員アクセス状況推移



(参考)

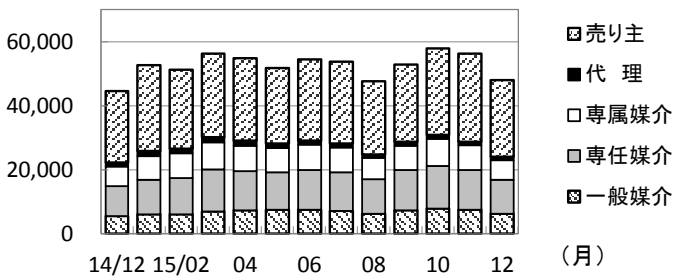
	14/4~14/12	15/4~15/12	前年比%
登録	2,094,726	2,126,054	101.5
成約	195,011	200,824	103.0
条件検索	86,441,263	92,588,151	107.1
図面検索	187,446,756	195,985,914	104.6
その他	9,778,522	10,516,390	107.5
総合計	285,956,278	301,417,333	105.4

2014年度計
2,883,319
284,759
118,398,032
258,774,772
13,273,111
393,613,993

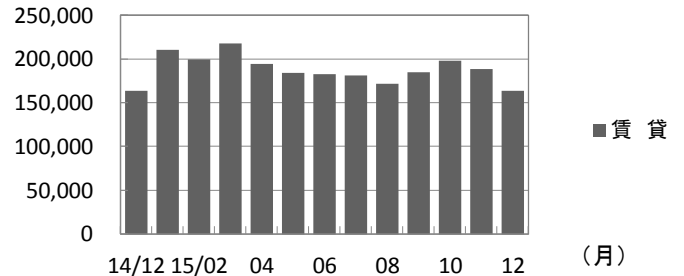
	2014年12月	2015年1月	2月	3月	4月	5月	6月	7月	8月	9月	10月	11月	12月
登録	208,299	263,342	251,003	274,248	249,009	235,761	237,068	235,231	218,896	237,238	256,183	244,862	211,806
成約	20,142	24,603	30,191	34,954	23,602	22,260	23,604	22,446	19,935	22,388	23,399	22,466	20,724
条件検索	8,417,309	10,291,836	10,535,269	11,129,664	10,178,327	10,432,190	10,728,781	10,726,798	9,572,256	10,321,404	10,988,385	10,613,289	9,026,721
図面検索	17,666,195	22,958,473	23,765,070	24,604,473	21,680,521	22,392,246	22,706,434	22,395,729	20,480,842	22,155,778	23,318,984	22,607,855	18,247,525
その他	1,038,285	1,177,826	1,110,203	1,206,560	1,159,700	1,150,208	1,180,227	1,207,723	1,126,303	1,171,011	1,243,109	1,192,240	1,085,869
総合計	27,350,230	34,716,080	35,691,736	37,249,899	33,291,159	34,232,665	34,876,114	34,587,927	31,418,232	33,907,819	35,830,060	34,680,712	28,592,645

* その他は変更、削除、再登録、及び図面登録

首都圏会員の売物件登録推移

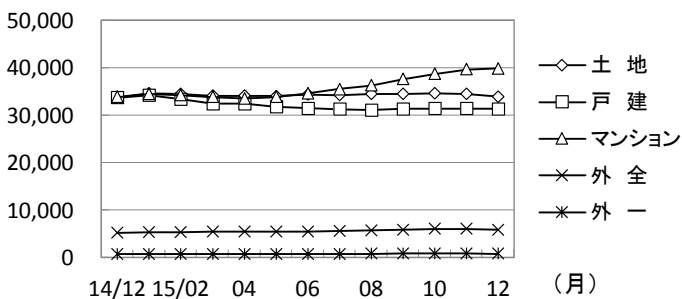


首都圏会員の賃貸物件登録推移

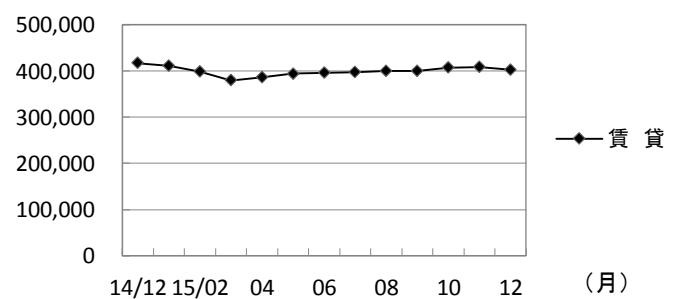


	2014年12月	2015年1月	2月	3月	4月	5月	6月	7月	8月	9月	10月	11月	12月	
売物件	売り主	22,263	26,734	24,683	26,135	25,881	23,648	25,444	25,584	22,875	24,068	27,054	27,507	24,012
	代理	1,199	1,601	1,541	1,657	1,607	1,450	1,324	1,307	1,137	1,188	1,317	1,203	1,031
	専属媒介	6,192	7,396	7,669	8,524	7,915	7,546	7,893	7,719	6,664	7,547	8,328	7,620	6,167
	専任媒介	9,372	10,847	11,325	13,118	12,139	11,619	12,438	12,021	10,776	12,722	13,304	12,498	10,589
	一般媒介	5,410	6,021	6,053	6,841	7,292	7,512	7,383	7,054	6,130	7,226	7,881	7,425	6,147
合計	44,436	52,599	51,271	56,275	54,834	51,775	54,482	53,685	47,582	52,751	57,884	56,253	47,946	
賃貸	163,863	210,743	199,732	217,973	194,175	183,986	182,586	181,546	171,314	184,487	198,299	188,609	163,860	
総合計	208,299	263,342	251,003	274,248	249,009	235,761	237,068	235,231	218,896	237,238	256,183	244,862	211,806	

首都圏圏域の売物件在庫推移



首都圏圏域の賃貸物件在庫推移



	2014年12月	2015年1月	2月	3月	4月	5月	6月	7月	8月	9月	10月	11月	12月	
売物件	土地	33,837	34,531	34,468	34,054	34,067	34,008	34,345	34,206	34,405	34,483	34,561	34,496	33,906
	戸建	33,693	34,212	33,420	32,385	32,441	31,812	31,455	31,262	31,049	31,313	31,418	31,406	31,352
	マンション	33,789	34,435	34,229	33,813	33,512	33,819	34,626	35,486	36,274	37,599	38,690	39,636	39,813
	外全	5,157	5,297	5,365	5,389	5,378	5,425	5,436	5,606	5,657	5,805	5,987	6,022	5,796
	外一	743	716	724	724	724	701	721	733	760	790	825	839	779
合計	107,219	109,191	108,206	106,365	106,122	105,765	106,583	107,293	108,145	109,990	111,481	112,399	111,646	
賃貸	417,318	411,620	399,071	379,542	386,812	394,066	395,935	397,376	399,612	400,592	407,606	408,240	402,630	
総合計	524,537	520,811	507,277	485,907	492,934	499,831	502,518	504,669	507,757	510,582	519,087	520,639	514,276	

* 外全 は住宅以外建物全部、外一は住宅以外建物一部

東日本会員登録状況

(2015年12月度)

		前月末在庫	当月登録	当月成約	当月削除	当月末在庫
専属媒介	土地	10,072	1,811	437	1,696	9,716
	戸建	7,064	1,475	491	1,136	6,880
	マンション	10,616	3,304	1,223	2,037	10,632
	住宅以外建物全部	1,495	380	64	346	1,464
	住宅以外建物一部	135	46	7	35	139
	専属計	29,382	7,016	2,222	5,250	28,831
専任媒介	土地	29,004	4,237	631	3,933	28,615
	戸建	14,560	3,292	756	2,613	14,413
	マンション	15,766	5,366	1,338	3,914	15,806
	住宅以外建物全部	3,244	803	98	757	3,175
	住宅以外建物一部	322	86	16	78	314
	専任計	62,896	13,784	2,839	11,295	62,323
一般媒介	土地	21,507	2,471	192	2,340	21,529
	戸建	9,063	1,749	196	1,669	9,044
	マンション	11,180	3,548	236	3,295	11,297
	住宅以外建物全部	3,153	763	53	812	3,069
	住宅以外建物一部	291	84	6	120	249
	一般計	45,194	8,615	683	8,236	45,188
媒介計	土地	60,583	8,519	1,260	7,969	59,860
	戸建	30,687	6,516	1,443	5,418	30,337
	マンション	37,562	12,218	2,797	9,246	37,735
	住宅以外建物全部	7,892	1,946	215	1,915	7,708
	住宅以外建物一部	748	216	29	233	702
	媒介計	137,472	29,415	5,744	24,781	136,342
売主物件	土地	10,317	3,210	163	3,408	9,964
	戸建	14,392	7,676	394	7,107	14,565
	マンション	6,379	13,549	131	13,312	6,489
	住宅以外建物全部	1,001	508	16	545	947
	住宅以外建物一部	172	662	10	665	159
	売主計	32,261	25,605	714	25,037	32,124
代理物件	土地	1,112	302	11	280	1,128
	戸建	618	268	23	278	592
	マンション	747	417	31	407	724
	住宅以外建物全部	174	90	1	96	168
	住宅以外建物一部	22	6	0	6	22
	代理計	2,673	1,083	66	1,067	2,634
媒介以外計	土地	11,429	3,512	174	3,688	11,092
	戸建	15,010	7,944	417	7,385	15,157
	マンション	7,126	13,966	162	13,719	7,213
	住宅以外建物全部	1,175	598	17	641	1,115
	住宅以外建物一部	194	668	10	671	181
	媒介以外計	34,934	26,688	780	26,104	34,758
売物件 合計	土地	72,012	12,031	1,434	11,657	70,952
	戸建	45,697	14,460	1,860	12,803	45,494
	マンション	44,688	26,184	2,959	22,965	44,948
	住宅以外建物全部	9,067	2,544	232	2,556	8,823
	住宅以外建物一部	942	884	39	904	883
	総計	172,406	56,103	6,524	50,885	171,100
賃貸物件 合計	土地	1,515	224	34	197	1,508
	戸建	13,357	4,617	595	4,270	13,109
	マンション	340,345	150,137	14,617	139,534	336,331
	住宅以外建物全部	8,360	1,422	164	1,391	8,227
	住宅以外建物一部	62,724	11,574	1,214	11,314	61,770
	総計	426,301	167,974	16,624	156,706	420,945
総合計		598,707	224,077	23,148	207,591	592,045

* 取引態様の変更等により「前月末在庫+当月登録-当月成約-当月削除」が「当月末在庫」の数と必ずしも一致しないものもあります。

首都圏会員登録状況

(2015年12月度)

		前月末在庫	当月登録	当月成約	当月削除	当月末在庫
専属媒介	土地	6,842	1,418	333	1,272	6,632
	戸建	5,766	1,240	398	944	5,638
	マンション	10,055	3,129	1,129	1,945	10,085
	住宅以外建物全部	1,208	337	49	299	1,196
	住宅以外建物一部	125	43	7	35	126
	専属計	23,996	6,167	1,916	4,495	23,677
専任媒介	土地	15,193	2,632	347	2,350	15,090
	戸建	9,735	2,399	451	1,941	9,704
	マンション	13,966	4,853	1,109	3,632	14,015
	住宅以外建物全部	2,245	629	65	590	2,210
	住宅以外建物一部	285	76	13	74	274
	専任計	41,424	10,589	1,985	8,587	41,293
一般媒介	土地	9,964	1,193	60	1,165	9,989
	戸建	5,382	1,104	96	1,107	5,344
	マンション	9,762	3,161	183	3,013	9,815
	住宅以外建物全部	2,163	613	40	676	2,069
	住宅以外建物一部	243	76	5	111	203
	一般計	27,514	6,147	384	6,072	27,420
媒介計	土地	31,999	5,243	740	4,787	31,711
	戸建	20,883	4,743	945	3,992	20,686
	マンション	33,783	11,143	2,421	8,590	33,915
	住宅以外建物全部	5,616	1,579	154	1,565	5,475
	住宅以外建物一部	653	195	25	220	603
	媒介計	92,934	22,903	4,285	19,154	92,390
売主物件	土地	6,553	2,777	83	2,941	6,308
	戸建	11,383	6,713	302	6,301	11,489
	マンション	6,030	13,386	115	13,171	6,132
	住宅以外建物全部	853	474	14	508	805
	住宅以外建物一部	166	662	10	665	153
	売主計	24,985	24,012	524	23,586	24,887
代理物件	土地	843	272	6	254	857
	戸建	508	254	14	261	494
	マンション	740	413	31	403	717
	住宅以外建物全部	159	86	1	93	152
	住宅以外建物一部	22	6	0	6	22
	代理計	2,272	1,031	52	1,017	2,242
媒介以外計	土地	7,396	3,049	89	3,195	7,165
	戸建	11,891	6,967	316	6,562	11,983
	マンション	6,770	13,799	146	13,574	6,849
	住宅以外建物全部	1,012	560	15	601	957
	住宅以外建物一部	188	668	10	671	175
	媒介以外計	27,257	25,043	576	24,603	27,129
売物件合計	土地	39,395	8,292	829	7,982	38,876
	戸建	32,774	11,710	1,261	10,554	32,669
	マンション	40,553	24,942	2,567	22,164	40,764
	住宅以外建物全部	6,628	2,139	169	2,166	6,432
	住宅以外建物一部	841	863	35	891	778
	総計	120,191	47,946	4,861	43,757	119,519
賃貸物件合計	土地	1,157	183	25	158	1,157
	戸建	12,199	4,215	499	3,956	11,959
	マンション	329,584	146,968	14,043	137,204	325,305
	住宅以外建物全部	7,418	1,308	146	1,287	7,293
	住宅以外建物一部	59,988	11,186	1,150	10,998	59,026
	総計	410,346	163,860	15,863	153,603	404,740
総合計		530,537	211,806	20,724	197,360	524,259

* 取引態様の変更等により「前月末在庫+当月登録-当月成約-当月削除」が「当月末在庫」の数と必ずしも一致しないものもあります。

首都圏会員登録状況(都県別①)(2015年12月度)

		東 京					埼 玉				
		前月末在庫	当月登録	当月成約	当月削除	当月末在庫	前月末在庫	当月登録	当月成約	当月削除	当月末在庫
専属媒介	土地	2,555	628	145	555	2,476	1,560	283	62	266	1,506
	戸建	2,405	606	172	457	2,366	889	148	47	148	839
	マンション	6,711	2,166	700	1,421	6,744	713	216	76	112	738
	住宅以外建物全部	770	182	29	183	741	143	31	6	34	134
	住宅以外建物一部	97	39	6	32	98	8	1	1	1	7
	専属計	12,538	3,621	1,052	2,648	12,425	3,313	679	192	561	3,224
専任媒介	土地	4,762	956	95	778	4,832	3,608	548	91	551	3,504
	戸建	3,238	847	132	773	3,164	2,034	461	93	366	2,031
	マンション	8,588	3,179	626	2,528	8,581	1,257	365	117	245	1,253
	住宅以外建物全部	1,220	375	21	342	1,229	298	55	9	60	281
	住宅以外建物一部	184	56	7	58	175	24	3	2	3	22
	専任計	17,992	5,413	881	4,479	17,981	7,221	1,432	312	1,225	7,091
一般媒介	土地	3,148	532	26	500	3,175	1,079	145	12	153	1,076
	戸建	2,243	526	34	537	2,226	659	114	15	100	664
	マンション	7,238	2,578	120	2,481	7,263	388	114	12	87	424
	住宅以外建物全部	1,317	445	20	491	1,252	257	47	7	49	250
	住宅以外建物一部	200	74	4	104	166	7	1	0	3	5
	一般計	14,146	4,155	204	4,113	14,082	2,400	421	46	392	2,419
媒介計	土地	10,465	2,116	266	1,833	10,483	6,247	976	165	970	6,086
	戸建	7,886	1,979	338	1,767	7,756	3,582	723	155	614	3,534
	マンション	22,537	7,923	1,446	6,430	22,588	2,368	695	205	444	2,415
	住宅以外建物全部	3,307	1,002	70	1,016	3,222	698	133	22	143	665
	住宅以外建物一部	481	169	17	194	439	39	5	3	7	34
	媒介計	44,676	13,189	2,137	11,240	44,488	12,934	2,532	550	2,178	12,734
売主物件	土地	1,741	1,445	22	1,490	1,672	1,582	376	17	390	1,553
	戸建	3,987	3,194	95	3,075	4,005	2,739	940	58	832	2,791
	マンション	4,566	11,351	82	11,166	4,669	208	132	7	124	207
	住宅以外建物全部	563	312	7	345	523	87	19	2	27	77
	住宅以外建物一部	137	656	10	662	121	10	3	0	1	12
	売主計	10,994	16,958	216	16,738	10,990	4,626	1,470	84	1,374	4,640
代理物件	土地	286	155	1	143	298	183	31	2	30	182
	戸建	222	160	7	160	225	87	34	1	35	85
	マンション	616	367	25	359	596	33	6	0	5	35
	住宅以外建物全部	105	67	1	63	109	13	2	0	2	14
	住宅以外建物一部	19	6	0	5	20	1	0	0	0	1
	代理計	1,248	755	34	730	1,248	317	73	3	72	317
媒介以外計	土地	2,027	1,600	23	1,633	1,970	1,765	407	19	420	1,735
	戸建	4,209	3,354	102	3,235	4,230	2,826	974	59	867	2,876
	マンション	5,182	11,718	107	11,525	5,265	241	138	7	129	242
	住宅以外建物全部	668	379	8	408	632	100	21	2	29	91
	住宅以外建物一部	156	662	10	667	141	11	3	0	1	13
	媒介以外計	12,242	17,713	250	17,468	12,238	4,943	1,543	87	1,446	4,957
売物件合計	土地	12,492	3,716	289	3,466	12,453	8,012	1,383	184	1,390	7,821
	戸建	12,095	5,333	440	5,002	11,986	6,408	1,697	214	1,481	6,410
	マンション	27,719	19,641	1,553	17,955	27,853	2,609	833	212	573	2,657
	住宅以外建物全部	3,975	1,381	78	1,424	3,854	798	154	24	172	756
	住宅以外建物一部	637	831	27	861	580	50	8	3	8	47
	総計	56,918	30,902	2,387	28,708	56,726	17,877	4,075	637	3,624	17,691
賃貸物件合計	土地	239	50	7	47	235	335	51	8	46	332
	戸建	5,534	2,150	214	1,939	5,565	1,618	520	66	521	1,551
	マンション	221,712	108,322	8,985	101,706	219,384	26,694	9,187	1,075	8,610	26,196
	住宅以外建物全部	4,289	803	67	799	4,226	1,311	195	44	195	1,267
	住宅以外建物一部	47,484	9,247	916	9,284	46,531	2,859	460	56	435	2,828
	総計	279,258	120,572	10,189	113,775	275,941	32,817	10,413	1,249	9,807	32,174
総合計		336,176	151,474	12,576	142,483	332,667	50,694	14,488	1,886	13,431	49,865

首都圏会員登録状況（都県別②）（2015年12月度）

		千 葉					神 奈 川				
		前月末在庫	当月登録	当月成約	当月削除	当月末在庫	前月末在庫	当月登録	当月成約	当月削除	当月末在庫
専属媒介	土地	1,114	165	33	186	1,053	1,613	342	93	265	1,597
	戸建	695	137	46	97	686	1,777	349	133	242	1,747
	マンション	612	168	79	93	606	2,019	579	274	319	1,997
	住宅以外建物全部	95	44	3	24	112	200	80	11	58	209
	住宅以外建物一部	6	0	0	1	5	14	3	0	1	16
	専属計	2,522	514	161	401	2,462	5,623	1,353	511	885	5,566
専任媒介	土地	3,832	595	98	533	3,790	2,991	533	63	488	2,964
	戸建	2,026	455	119	326	2,035	2,437	636	107	476	2,474
	マンション	1,334	403	158	217	1,354	2,787	906	208	642	2,827
	住宅以外建物全部	336	80	15	80	319	391	119	20	108	381
	住宅以外建物一部	18	8	1	7	18	59	9	3	6	59
	専任計	7,546	1,541	391	1,163	7,516	8,665	2,203	401	1,720	8,705
一般媒介	土地	4,328	308	12	303	4,332	1,409	208	10	209	1,406
	戸建	1,118	195	20	197	1,103	1,362	269	27	273	1,351
	マンション	570	129	20	85	600	1,556	340	31	360	1,528
	住宅以外建物全部	233	32	5	43	219	356	89	8	93	348
	住宅以外建物一部	11	0	1	1	9	25	1	0	3	23
	一般計	6,260	664	58	629	6,263	4,708	907	76	938	4,656
媒介計	土地	9,274	1,068	143	1,022	9,175	6,013	1,083	166	962	5,967
	戸建	3,839	787	185	620	3,824	5,576	1,254	267	991	5,572
	マンション	2,516	700	257	395	2,560	6,362	1,825	513	1,321	6,352
	住宅以外建物全部	664	156	23	147	650	947	288	39	259	938
	住宅以外建物一部	35	8	2	9	32	98	13	3	10	98
	媒介計	16,328	2,719	610	2,193	16,241	18,996	4,463	988	3,543	18,927
売主物件	土地	1,468	360	20	402	1,407	1,762	596	24	659	1,676
	戸建	1,717	971	39	832	1,817	2,940	1,608	110	1,562	2,876
	マンション	195	190	7	173	207	1,061	1,713	19	1,708	1,049
	住宅以外建物全部	93	53	1	48	97	110	90	4	88	108
	住宅以外建物一部	2	0	0	0	2	17	3	0	2	18
	売主計	3,475	1,574	67	1,455	3,530	5,890	4,010	157	4,019	5,727
代理物件	土地	213	30	2	21	221	161	56	1	60	156
	戸建	95	24	2	22	92	104	36	4	44	92
	マンション	16	0	3	4	11	75	40	3	35	75
	住宅以外建物全部	21	1	0	4	18	20	16	0	24	11
	住宅以外建物一部	1	0	0	0	1	1	0	0	1	0
	代理計	346	55	7	51	343	361	148	8	164	334
媒介以外計	土地	1,681	390	22	423	1,628	1,923	652	25	719	1,832
	戸建	1,812	995	41	854	1,909	3,044	1,644	114	1,606	2,968
	マンション	211	190	10	177	218	1,136	1,753	22	1,743	1,124
	住宅以外建物全部	114	54	1	52	115	130	106	4	112	119
	住宅以外建物一部	3	0	0	0	3	18	3	0	3	18
	媒介以外計	3,821	1,629	74	1,506	3,873	6,251	4,158	165	4,183	6,061
売物件	土地	10,955	1,458	165	1,445	10,803	7,936	1,735	191	1,681	7,799
	戸建	5,651	1,782	226	1,474	5,733	8,620	2,898	381	2,597	8,540
	マンション	2,727	890	267	572	2,778	7,498	3,578	535	3,064	7,476
	住宅以外建物全部	778	210	24	199	765	1,077	394	43	371	1,057
	住宅以外建物一部	38	8	2	9	35	116	16	3	13	116
	総計	20,149	4,348	684	3,699	20,114	25,247	8,621	1,153	7,726	24,988
賃貸物件	土地	344	43	3	28	356	239	39	7	37	234
	戸建	1,629	481	75	429	1,606	3,418	1,064	144	1,067	3,237
	マンション	23,627	7,294	1,780	5,883	23,258	57,551	22,165	2,203	21,005	56,467
	住宅以外建物全部	536	87	9	80	534	1,282	223	26	213	1,266
	住宅以外建物一部	2,548	407	52	358	2,545	7,097	1,072	126	921	7,122
	総計	28,684	8,312	1,919	6,778	28,299	69,587	24,563	2,506	23,243	68,326
総 合 計		48,833	12,660	2,603	10,477	48,413	94,834	33,184	3,659	30,969	93,314

東日本圏域 登録状況

(2015年12月度)

		前月末在庫	当月登録	当月成約	当月削除	当月末在庫
専属媒介	土地	10,011	1,806	435	1,691	9,657
	戸建	7,046	1,475	492	1,137	6,860
	マンション	10,605	3,311	1,221	2,039	10,628
	住宅以外建物全部	1,482	379	64	344	1,451
	住宅以外建物一部	136	46	7	35	140
	専属計	29,280	7,017	2,219	5,246	28,736
専任媒介	土地	28,688	4,227	632	3,914	28,307
	戸建	14,427	3,276	755	2,595	14,282
	マンション	15,641	5,314	1,338	3,880	15,663
	住宅以外建物全部	3,204	750	98	721	3,119
	住宅以外建物一部	342	95	16	81	340
	専任計	62,302	13,662	2,839	11,191	61,711
一般媒介	土地	21,428	2,479	189	2,352	21,449
	戸建	8,977	1,740	197	1,665	8,952
	マンション	10,988	3,515	237	3,249	11,117
	住宅以外建物全部	3,096	724	52	773	3,013
	住宅以外建物一部	290	84	6	120	248
	一般計	44,779	8,542	681	8,159	44,779
媒介計	土地	60,127	8,512	1,256	7,957	59,413
	戸建	30,450	6,491	1,444	5,397	30,094
	マンション	37,234	12,140	2,796	9,168	37,408
	住宅以外建物全部	7,782	1,853	214	1,838	7,583
	住宅以外建物一部	768	225	29	236	728
	媒介計	136,361	29,221	5,739	24,596	135,226
売主物件	土地	10,245	3,202	163	3,406	9,886
	戸建	14,372	7,684	393	7,113	14,548
	マンション	6,323	13,531	131	13,352	6,375
	住宅以外建物全部	998	506	17	544	942
	住宅以外建物一部	171	662	10	665	158
	売主計	32,109	25,585	714	25,080	31,909
代理物件	土地	1,083	290	11	268	1,099
	戸建	603	267	23	275	580
	マンション	735	416	31	403	715
	住宅以外建物全部	173	91	1	96	168
	住宅以外建物一部	22	6	0	6	22
	代理計	2,616	1,070	66	1,048	2,584
媒介以外計	土地	11,328	3,492	174	3,674	10,985
	戸建	14,975	7,951	416	7,388	15,128
	マンション	7,058	13,947	162	13,755	7,090
	住宅以外建物全部	1,171	597	18	640	1,110
	住宅以外建物一部	193	668	10	671	180
	媒介以外計	34,725	26,655	780	26,128	34,493
売物件 合計	土地	71,455	12,004	1,430	11,631	70,398
	戸建	45,425	14,442	1,860	12,785	45,222
	マンション	44,292	26,087	2,958	22,923	44,498
	住宅以外建物全部	8,953	2,450	232	2,478	8,693
	住宅以外建物一部	961	893	39	907	908
	総計	171,086	55,876	6,519	50,724	169,719
賃貸物件 合計	土地	1,513	222	34	199	1,502
	戸建	13,317	4,605	595	4,258	13,070
	マンション	339,931	149,910	14,606	139,368	335,878
	住宅以外建物全部	8,333	1,419	164	1,393	8,195
	住宅以外建物一部	62,638	11,532	1,214	11,263	61,693
	総計	425,732	167,688	16,613	156,481	420,338
総合計		596,818	223,564	23,132	207,205	590,057

* 取引態様の変更等により「前月末在庫+当月登録-当月成約-当月削除」が「当月末在庫」の数と必ずしも一致しないものもあります。

首都圏圏域登録状況

(2015年12月度)

		前月末在庫	当月登録	当月成約	当月削除	当月末在庫
専属媒介	土地	6,379	1,377	328	1,209	6,203
	戸建	5,662	1,228	399	931	5,533
	マンション	10,009	3,101	1,126	1,925	10,034
	住宅以外建物全部	1,144	327	49	288	1,132
	住宅以外建物一部	126	43	7	35	127
	専属計	23,320	6,076	1,909	4,388	23,029
専任媒介	土地	12,952	2,391	340	2,197	12,771
	戸建	9,123	2,355	445	1,889	9,111
	マンション	13,657	4,738	1,099	3,544	13,690
	住宅以外建物全部	2,048	534	65	521	1,990
	住宅以外建物一部	291	79	13	75	282
	専任計	38,071	10,097	1,962	8,226	37,844
一般媒介	土地	8,299	999	57	1,001	8,288
	戸建	4,958	1,060	93	1,052	4,930
	マンション	9,435	3,093	183	2,928	9,503
	住宅以外建物全部	1,905	521	39	592	1,802
	住宅以外建物一部	238	76	5	110	199
	一般計	24,835	5,749	377	5,683	24,722
媒介計	土地	27,630	4,767	725	4,407	27,262
	戸建	19,743	4,643	937	3,872	19,574
	マンション	33,101	10,932	2,408	8,397	33,227
	住宅以外建物全部	5,097	1,382	153	1,401	4,924
	住宅以外建物一部	655	198	25	220	608
	媒介計	86,226	21,922	4,248	18,297	85,595
売主物件	土地	6,172	2,714	82	2,869	5,936
	戸建	11,193	6,752	300	6,321	11,320
	マンション	5,829	13,320	115	13,139	5,897
	住宅以外建物全部	793	454	15	485	747
	住宅以外建物一部	164	661	10	664	151
	売主計	24,151	23,901	522	23,478	24,051
代理物件	土地	694	224	6	206	708
	戸建	470	251	14	256	458
	マンション	706	409	31	394	689
	住宅以外建物全部	132	84	1	91	125
	住宅以外建物一部	20	6	0	6	20
	代理計	2,022	974	52	953	2,000
媒介以外計	土地	6,866	2,938	88	3,075	6,644
	戸建	11,663	7,003	314	6,577	11,778
	マンション	6,535	13,729	146	13,533	6,586
	住宅以外建物全部	925	538	16	576	872
	住宅以外建物一部	184	667	10	670	171
	媒介以外計	26,173	24,875	574	24,431	26,051
売物件 合計	土地	34,496	7,705	813	7,482	33,906
	戸建	31,406	11,646	1,251	10,449	31,352
	マンション	39,636	24,661	2,554	21,930	39,813
	住宅以外建物全部	6,022	1,920	169	1,977	5,796
	住宅以外建物一部	839	865	35	890	779
	総計	112,399	46,797	4,822	42,728	111,646
賃貸物件 合計	土地	1,103	170	25	149	1,099
	戸建	12,060	4,188	497	3,934	11,818
	マンション	328,281	146,512	14,003	136,807	323,994
	住宅以外建物全部	7,292	1,275	146	1,269	7,152
	住宅以外建物一部	59,504	11,107	1,149	10,895	58,567
	総計	408,240	163,252	15,820	153,054	402,630
総合計		520,639	210,049	20,642	195,782	514,276

* 取引態様の変更等により「前月末在庫+当月登録-当月成約-当月削除」が「当月末在庫」の数と必ずしも一致しないものもあります。

首都圏圏域登録状況（都県別①）（2015年12月度）

		東 京					埼 玉				
		前月末在庫	当月登録	当月成約	当月削除	当月末在庫	前月末在庫	当月登録	当月成約	当月削除	当月末在庫
専属媒介	土 地	1,881	518	124	438	1,836	1,638	300	68	288	1,575
	戸 建	2,018	548	159	403	1,988	968	175	49	161	930
	マンション	5,847	1,921	589	1,240	5,929	956	258	113	142	950
	住宅以外建物全部	596	150	22	143	582	179	41	8	45	166
	住宅以外建物一部	83	24	6	16	85	10	4	1	1	12
	専 属 計	10,425	3,161	900	2,240	10,420	3,751	778	239	637	3,633
専任媒介	土 地	1,888	608	69	500	1,919	3,714	579	95	593	3,595
	戸 建	2,058	644	108	565	2,018	2,207	517	99	419	2,202
	マンション	6,910	2,606	509	2,039	6,937	1,645	478	157	358	1,600
	住宅以外建物全部	800	232	24	229	776	395	79	9	87	379
	住宅以外建物一部	173	55	7	55	166	25	4	2	3	24
	専 任 計	11,829	4,145	717	3,388	11,816	7,986	1,657	362	1,460	7,800
一般媒介	土 地	1,237	287	20	301	1,213	1,199	159	13	169	1,192
	戸 建	1,544	411	30	427	1,522	721	136	13	107	742
	マンション	6,309	2,194	108	2,072	6,368	547	171	16	150	567
	住宅以外建物全部	888	298	16	339	832	323	77	8	79	312
	住宅以外建物一部	180	68	3	103	142	9	1	0	1	9
	一 般 計	10,158	3,258	177	3,242	10,077	2,799	544	50	506	2,822
媒介計	土 地	5,006	1,413	213	1,239	4,968	6,551	1,038	176	1,050	6,362
	戸 建	5,620	1,603	297	1,395	5,528	3,896	828	161	687	3,874
	マンション	19,066	6,721	1,206	5,351	19,234	3,148	907	286	650	3,117
	住宅以外建物全部	2,284	680	62	711	2,190	897	197	25	211	857
	住宅以外建物一部	436	147	16	174	393	44	9	3	5	45
	媒 介 計	32,412	10,564	1,794	8,870	32,313	14,536	2,979	651	2,603	14,255
売主物件	土 地	1,285	1,217	13	1,290	1,196	1,579	477	19	477	1,562
	戸 建	3,403	2,859	87	2,738	3,429	2,922	1,271	57	1,187	2,951
	マンション	3,154	9,537	72	9,401	3,215	570	601	10	585	576
	住宅以外建物全部	387	224	7	238	366	125	34	3	44	112
	住宅以外建物一部	112	650	10	654	98	11	3	0	1	13
	売 主 計	8,341	14,487	189	14,321	8,304	5,207	2,386	89	2,294	5,214
代理物件	土 地	129	92	1	87	135	169	35	2	26	175
	戸 建	159	132	7	133	162	103	46	1	45	103
	マンション	451	264	17	239	458	55	37	2	40	52
	住宅以外建物全部	58	58	1	52	64	14	1	0	3	13
	住宅以外建物一部	17	4	0	5	16	1	0	0	0	1
	代 理 計	814	550	26	516	835	342	119	5	114	344
媒介以外計	土 地	1,414	1,309	14	1,377	1,331	1,748	512	21	503	1,737
	戸 建	3,562	2,991	94	2,871	3,591	3,025	1,317	58	1,232	3,054
	マンション	3,605	9,801	89	9,640	3,673	625	638	12	625	628
	住宅以外建物全部	445	282	8	290	430	139	35	3	47	125
	住宅以外建物一部	129	654	10	659	114	12	3	0	1	14
	媒介以外計	9,155	15,037	215	14,837	9,139	5,549	2,505	94	2,408	5,558
売物件	土 地	6,420	2,722	227	2,616	6,299	8,299	1,550	197	1,553	8,099
	戸 建	9,182	4,594	391	4,266	9,119	6,921	2,145	219	1,919	6,928
	マンション	22,671	16,522	1,295	14,991	22,907	3,773	1,545	298	1,275	3,745
	住宅以外建物全部	2,729	962	70	1,001	2,620	1,036	232	28	258	982
	住宅以外建物一部	565	801	26	833	507	56	12	3	6	59
	総 計	41,567	25,601	2,009	23,707	41,452	20,085	5,484	745	5,011	19,813
賃貸物件	土 地	164	36	6	38	156	340	58	8	47	343
	戸 建	4,663	1,792	205	1,676	4,574	1,892	602	77	596	1,821
	マンション	197,293	96,369	8,566	90,668	194,429	35,164	12,517	1,523	11,475	34,684
	住宅以外建物全部	3,642	656	69	663	3,566	1,637	261	44	260	1,594
	住宅以外建物一部	45,114	8,803	903	8,776	44,236	3,420	530	59	493	3,398
	賃 貸 計	250,876	107,656	9,749	101,821	246,961	42,453	13,968	1,711	12,871	41,840
総 合 計		292,443	133,257	11,758	125,528	288,413	62,538	19,452	2,456	17,882	61,653

首都圏圏域登録状況（都県別②）（2015年12月度）

		千 葉					神 奈 川				
		前月末在庫	当月登録	当月成約	当月削除	当月末在庫	前月末在庫	当月登録	当月成約	当月削除	当月末在庫
専属媒介	土地	1,290	217	42	219	1,239	1,570	342	94	264	1,553
	戸建	835	145	50	114	813	1,841	360	141	253	1,802
	マンション	830	239	112	128	827	2,376	683	312	415	2,328
	住宅以外建物全部	128	55	6	33	144	241	81	13	67	240
	住宅以外建物一部	10	0	0	3	7	23	15	0	15	23
	専属計	3,093	656	210	497	3,030	6,051	1,481	560	1,014	5,946
専任媒介	土地	4,270	653	102	582	4,233	3,080	551	74	522	3,024
	戸建	2,231	509	122	377	2,241	2,627	685	116	528	2,650
	マンション	1,601	503	187	296	1,613	3,501	1,151	246	851	3,540
	住宅以外建物全部	396	94	13	92	383	457	129	19	113	452
	住宅以外建物一部	18	9	1	7	19	75	11	3	10	73
	専任計	8,516	1,768	425	1,354	8,489	9,740	2,527	458	2,024	9,739
一般媒介	土地	4,435	337	12	330	4,441	1,428	216	12	201	1,442
	戸建	1,244	226	21	218	1,237	1,449	287	29	300	1,429
	マンション	621	156	20	107	657	1,958	572	39	599	1,911
	住宅以外建物全部	325	61	8	76	304	369	85	7	98	354
	住宅以外建物一部	12	1	1	0	12	37	6	1	6	36
	一般計	6,637	781	62	731	6,651	5,241	1,166	88	1,204	5,172
媒介計	土地	9,995	1,207	156	1,131	9,913	6,078	1,109	180	987	6,019
	戸建	4,310	880	193	709	4,291	5,917	1,332	286	1,081	5,881
	マンション	3,052	898	319	531	3,097	7,835	2,406	597	1,865	7,779
	住宅以外建物全部	849	210	27	201	831	1,067	295	39	278	1,046
	住宅以外建物一部	40	10	2	10	38	135	32	4	31	132
	媒介計	18,246	3,205	697	2,582	18,170	21,032	5,174	1,106	4,242	20,857
売主物件	土地	1,586	379	23	406	1,537	1,722	641	27	696	1,641
	戸建	1,916	361	40	790	2,048	2,952	1,661	116	1,606	2,892
	マンション	430	639	7	607	457	1,675	2,543	26	2,546	1,649
	住宅以外建物全部	136	65	1	66	134	145	131	4	137	135
	住宅以外建物一部	7	2	0	3	6	34	6	0	6	34
	売主計	4,075	2,046	71	1,872	4,182	6,528	4,982	173	4,991	6,351
代理物件	土地	241	32	2	23	249	155	65	1	70	149
	戸建	111	25	3	23	106	97	48	3	55	87
	マンション	45	6	6	10	36	155	102	6	105	143
	住宅以外建物全部	28	6	0	8	26	32	19	0	28	22
	住宅以外建物一部	1	0	0	0	1	1	2	0	1	2
	代理計	426	69	11	64	418	440	236	10	259	403
媒介以外計	土地	1,827	411	25	429	1,786	1,877	706	28	766	1,790
	戸建	2,027	986	43	813	2,154	3,049	1,709	119	1,661	2,979
	マンション	475	645	13	617	493	1,830	2,645	32	2,651	1,792
	住宅以外建物全部	164	71	1	74	160	177	150	4	165	157
	住宅以外建物一部	8	2	0	3	7	35	8	0	7	36
	媒介以外計	4,501	2,115	82	1,936	4,600	6,968	5,218	183	5,250	6,754
売物件	土地	11,822	1,618	181	1,560	11,699	7,955	1,815	208	1,753	7,809
	戸建	6,337	1,866	236	1,522	6,445	8,966	3,041	405	2,742	8,860
	マンション	3,527	1,543	332	1,148	3,590	9,665	5,051	629	4,516	9,571
	住宅以外建物全部	1,013	281	28	275	991	1,244	445	43	443	1,203
	住宅以外建物一部	48	12	2	13	45	170	40	4	38	168
	総計	22,747	5,320	779	4,518	22,770	28,000	10,392	1,289	9,492	27,611
賃貸物件	土地	372	41	4	30	379	227	35	7	34	221
	戸建	1,829	558	71	499	1,817	3,676	1,236	144	1,163	3,606
	マンション	28,016	9,520	1,462	8,078	27,997	67,808	28,106	2,452	26,586	66,884
	住宅以外建物全部	695	131	10	124	692	1,318	227	23	222	1,300
	住宅以外建物一部	3,089	551	54	458	3,128	7,881	1,223	133	1,168	7,805
	総計	34,001	10,801	1,601	9,189	34,013	80,910	30,827	2,759	29,173	79,816
総 合 計		56,748	16,121	2,380	13,707	56,783	108,910	41,219	4,048	38,665	107,427