

# 2015(平成27)年11月度 レインズシステム利用実績報告

(11月1日～30日)

この報告は標記期間内で当機構会員が物件情報登録・成約報告・検索等レインズシステムを利用した実績を集計したものです。

不動産流通市場の動向を表わしているものではないことにご注意ください。

## 〔東日本〕

### ●東日本会員アクセス状況

				件数 (件)	増減率(%)	
					前月比	前年同月比
登 録	売物件	媒介	専属	8,692	-8.5	-0.7
			専任	16,371	-6.5	9.4
			一般	10,165	-8.0	9.3
			媒介計	35,228	-7.5	6.7
		売り主		29,405	2.7	5.9
		代理		1,261	-8.2	-25.5
		売物件計		65,894	-3.2	5.4
		賃貸物件		193,048	-4.9	1.4
	登録計		258,942	-4.5	2.4	
成約報告	売物件		7,470	-2.2	6.2	
	賃貸物件		17,461	-5.8	-2.0	
	成約報告計		24,931	-4.7	0.3	
条件検索	売物件		6,614,466	-3.2	0.9	
	賃貸物件		3,210,730	-3.2	5.2	
	成約売物件		1,043,020	-4.2	11.9	
	成約賃貸物件		139,612	-3.6	16.2	
	日報検索・会員検索		58,514	-24.1	-22.7	
	条件検索計		11,066,342	-3.4	3.1	
図面検索	売物件		12,635,963	-3.1	6.0	
	賃貸物件		8,930,910	-3.8	-3.3	
	成約売物件		1,378,340	2.3	19.1	
	成約賃貸物件		111,397	-4.0	13.7	
	図面検索計		23,056,610	-3.1	2.9	
その他	変更・削除・再登録・図面登録			1,254,178	-4.3	4.9
総アクセス	売物件(成約含む)			21,964,811	-2.8	5.4
	賃貸物件(成約含む)			13,669,976	-3.7	-0.4
	会員検索			26,216	-37.8	-38.5
	総アクセス件数			35,661,003	-3.2	3.0

### 〈参考〉

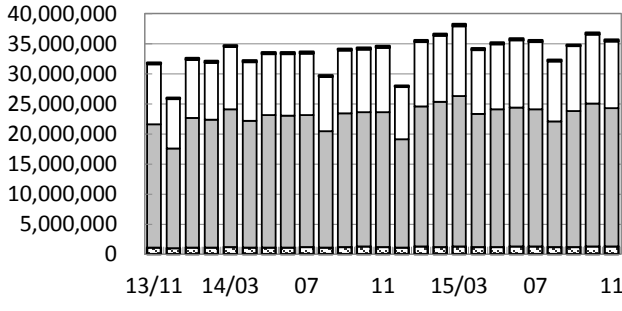
#### ●東日本月末在庫状況(圏域)

				件数 (件)	増減率(%)	
					前月比	前年同月比
登 録	売物件	媒介	専属	29,280	0.2	2.7
			専任	62,302	0.5	7.2
			一般	44,779	1.0	7.6
			媒介計	136,361	0.6	6.3
		売り主		32,109	1.9	-0.8
		代理		2,616	-5.1	-13.9
		売物件計		171,086	0.7	4.5
		賃貸物件		425,732	0.2	-3.3
	在庫計		596,818	0.3	-1.2	



公益財団法人 東日本不動産流通機構 2015(平成27)年12月10日  
〒101-0044 東京都千代田区鍛冶町2-3-2 神田センタービルディング2F TEL. 03-5296-9350

(件) 東日本会員アクセス状況推移



(参考)

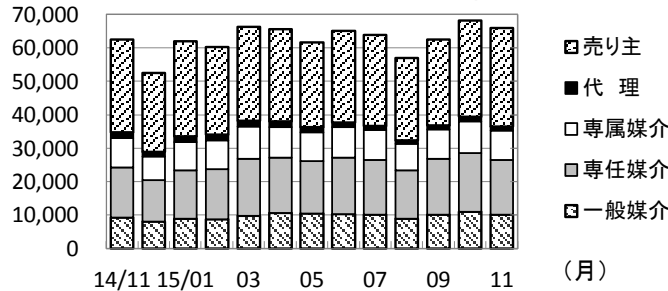
	14/4~14/11	15/4~15/11	前年比%
登録	2,004,613	2,031,748	101.4
成約	195,597	201,576	103.1
条件検索	81,339,391	87,170,801	107.2
図面検索	173,233,377	181,309,047	104.7
その他	9,212,919	9,926,341	107.7
総合計	265,985,897	280,639,513	105.5

2014年度計
3,059,340
317,292
123,330,946
263,822,054
13,986,544
404,516,176

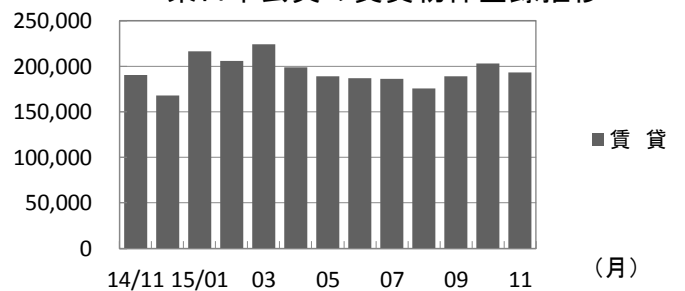
	2014年11月	12月	2015年1月	2月	3月	4月	5月	6月	7月	8月	9月	10月	11月
登録	252,923	220,084	278,500	265,833	290,310	264,560	250,778	252,291	250,012	232,633	251,399	271,133	258,942
成約	24,855	22,534	26,910	33,210	39,041	26,427	24,868	26,596	25,224	22,254	25,105	26,171	24,931
条件検索	10,734,170	8,738,166	10,691,162	10,966,094	11,596,133	10,607,644	10,874,952	11,200,005	11,204,772	9,996,005	10,765,034	11,456,047	11,066,342
図面検索	22,404,780	17,968,468	23,352,928	24,194,760	25,072,521	22,113,096	22,844,079	23,162,529	22,853,060	20,898,858	22,598,444	23,782,371	23,056,610
その他	1,195,450	1,095,051	1,237,466	1,169,247	1,271,861	1,219,270	1,213,041	1,242,682	1,270,226	1,185,501	1,230,877	1,310,566	1,254,178
総合計	34,612,178	28,044,303	35,586,966	36,629,144	38,269,866	34,230,997	35,207,718	35,884,103	35,603,294	32,335,251	34,870,859	36,846,288	35,661,003

\* その他は変更、削除、再登録、及び図面登録

(件) 東日本会員の売物件登録推移

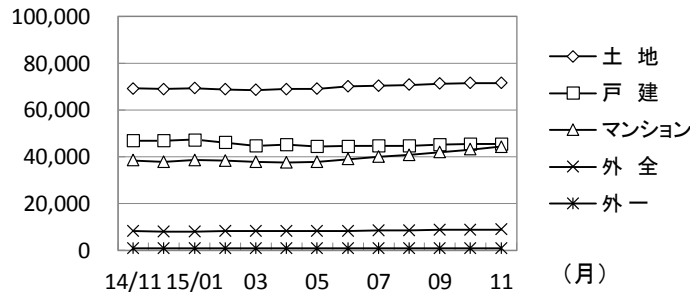


(件) 東日本会員の賃貸物件登録推移

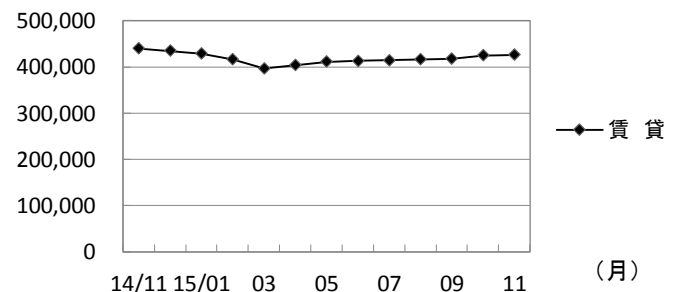


	2014年11月	12月	2015年1月	2月	3月	4月	5月	6月	7月	8月	9月	10月	11月	
売物件	売り主	27,777	23,631	28,513	26,230	27,989	27,619	25,329	27,296	27,143	24,495	25,658	28,644	29,405
	代理	1,692	1,244	1,668	1,625	1,732	1,677	1,517	1,398	1,363	1,184	1,247	1,373	1,261
	専属媒介	8,757	7,120	8,340	8,708	9,660	9,119	8,622	9,116	8,873	7,832	8,638	9,504	8,692
	専任媒介	14,970	12,471	14,561	14,891	17,001	16,506	15,717	16,864	16,323	14,558	16,815	17,513	16,371
	一般媒介	9,302	7,976	8,903	8,782	9,810	10,655	10,435	10,354	10,155	8,837	10,070	11,049	10,165
	合計	62,498	52,442	61,985	60,236	66,192	65,576	61,620	65,028	63,857	56,906	62,428	68,083	65,894
賃貸	190,425	167,642	216,515	205,597	224,118	198,984	189,158	187,263	186,155	175,727	188,971	203,050	193,048	
総合計	252,923	220,084	278,500	265,833	290,310	264,560	250,778	252,291	250,012	232,633	251,399	271,133	258,942	

(件) 東日本圏域の売物件在庫推移



(件) 東日本圏域の賃貸物件在庫推移



	2014年11月	12月	2015年1月	2月	3月	4月	5月	6月	7月	8月	9月	10月	11月	
売物件	土地	69,132	68,890	69,377	68,771	68,515	68,937	68,973	70,121	70,345	70,723	71,252	71,486	71,455
	戸建	46,884	46,851	47,266	46,131	44,735	45,103	44,458	44,522	44,586	44,627	45,145	45,388	45,425
	マンション	38,464	37,854	38,585	38,399	37,881	37,592	37,908	38,959	39,916	40,706	42,045	43,140	44,292
	外全	8,271	8,000	8,120	8,261	8,291	8,274	8,311	8,328	8,519	8,508	8,697	8,865	8,953
	外一	892	866	825	845	849	843	812	842	859	887	910	940	961
	合計	163,643	162,461	164,173	162,407	160,271	160,749	160,462	162,772	164,225	165,451	168,049	169,819	171,086
賃貸	440,122	434,440	429,000	416,687	396,638	403,399	411,094	412,927	414,086	416,653	417,610	424,950	425,732	
総合計	603,765	596,901	593,173	579,094	556,909	564,148	571,556	575,699	578,311	582,104	585,659	594,769	596,818	

\* 外全 は住宅以外建物全部、外一は住宅以外建物一部

# 2015(平成27)年11月度 レインズシステム利用実績報告

(11月1日～30日)

## 〔首都圏〕

### ●首都圏会員アクセス状況

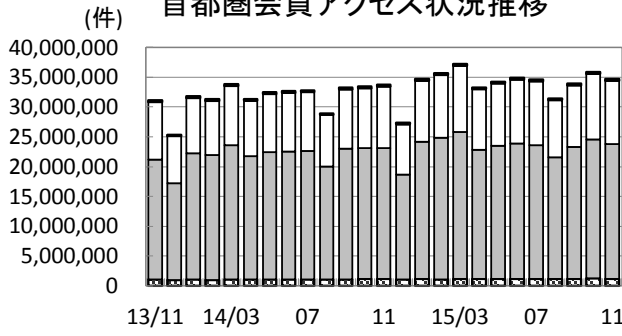
				件数 (件)	増減率(%)	
					前月比	前年同月比
登 録	売物件	媒介	専属	7,620	-8.5	-0.2
			専任	12,498	-6.1	9.9
			一般	7,425	-5.8	12.4
			媒介計	27,543	-6.7	7.5
		売り主		27,507	1.7	4.9
		代理		1,203	-8.7	-25.0
		売物件計		56,253	-2.8	5.3
	賃貸物件		188,609	-4.9	1.7	
	登録計		244,862	-4.4	2.5	
成約報告	売物件		5,784	1.2	10.3	
	賃貸物件		16,682	-5.7	-1.7	
	成約報告計		22,466	-4.0	1.1	
条件検索	売物件		6,251,357	-3.2	0.2	
	賃貸物件		3,196,400	-3.1	5.2	
	成約売物件		973,006	-4.2	11.2	
	成約賃貸物件		138,812	-3.4	16.7	
	日報検索・会員検索		53,714	-25.4	-24.7	
	条件検索計		10,613,289	-3.4	2.6	
図面検索	売物件		12,253,566	-3.1	5.9	
	賃貸物件		8,912,881	-3.8	-3.3	
	成約売物件		1,330,120	2.6	19.2	
	成約賃貸物件		111,288	-4.0	14.0	
	図面検索計		22,607,855	-3.0	2.7	
その他	変更・削除・再登録・図面登録			1,192,240	-4.1	5.1
総アクセス	売物件(成約含む)			21,052,699	-2.8	5.1
	賃貸物件(成約含む)			13,602,723	-3.7	-0.4
	会員検索			25,290	-38.8	-39.6
	総アクセス件数			34,680,712	-3.2	2.8

### <参考>

#### ●首都圏月末在庫状況(圏域)

				件数 (件)	増減率(%)	
					前月比	前年同月比
登 録	売物件	媒介	専属	23,320	0.2	3.2
			専任	38,071	0.5	7.1
			一般	24,835	1.5	6.7
			媒介計	86,226	0.7	5.9
		売り主		24,151	1.8	-2.1
		代理		2,022	-5.7	-12.4
		売物件計		112,399	0.8	3.7
	賃貸物件		408,240	0.2	-3.4	
	在庫計		520,639	0.3	-1.9	

### 首都圏会員アクセス状況推移



(参考)

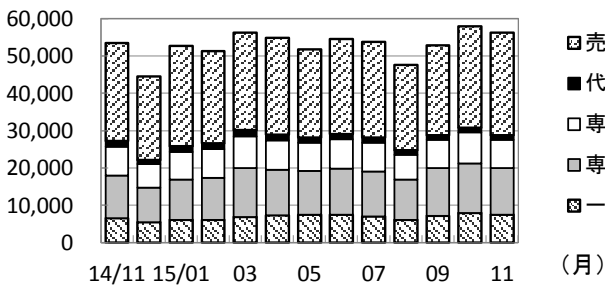
	14/4~14/11	15/4~15/11	前年比%
登録	1,886,427	1,914,248	101.5
成約	174,869	180,100	103.0
条件検索	78,023,954	83,561,430	107.1
図面検索	169,780,561	177,738,389	104.7
その他	8,740,237	9,430,521	107.9
総合計	258,606,048	272,824,688	105.5

2014年度計
2,883,319
284,759
118,398,032
258,774,772
13,273,111
393,613,993

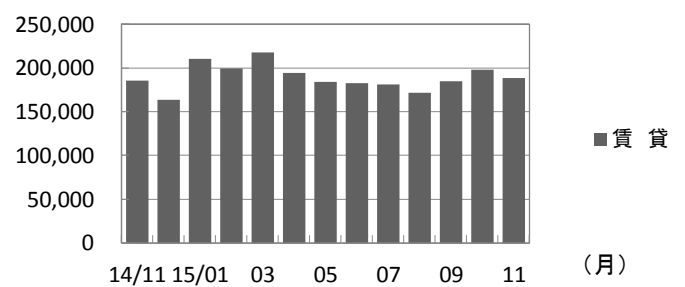
	2014年11月	12月	2015年1月	2月	3月	4月	5月	6月	7月	8月	9月	10月	11月
登録	238,885	208,299	263,342	251,003	274,248	249,009	235,761	237,068	235,231	218,896	237,238	256,183	244,862
成約	22,212	20,142	24,603	30,191	34,954	23,602	22,260	23,604	22,446	19,935	22,388	23,399	22,466
条件検索	10,339,510	8,417,309	10,291,836	10,535,269	11,129,664	10,178,327	10,432,190	10,728,781	10,726,798	9,572,256	10,321,404	10,988,385	10,613,289
図面検索	22,005,899	17,666,195	22,958,473	23,765,070	24,604,473	21,680,521	22,392,246	22,706,434	22,395,729	20,480,842	22,155,778	23,318,984	22,607,855
その他	1,133,851	1,038,285	1,177,826	1,110,203	1,206,560	1,159,700	1,150,208	1,180,227	1,207,723	1,126,303	1,171,011	1,243,109	1,192,240
総合計	33,740,357	27,350,230	34,716,080	35,691,736	37,249,899	33,291,159	34,232,665	34,876,114	34,587,927	31,418,232	33,907,819	35,830,060	34,680,712

\* その他は変更、削除、再登録、及び図面登録

### 首都圏会員の売物件登録推移

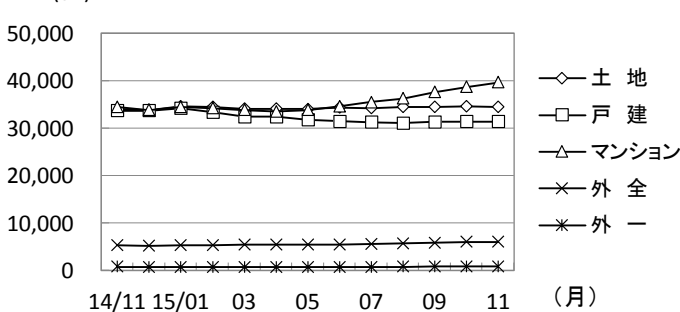


### 首都圏会員の賃貸物件登録推移

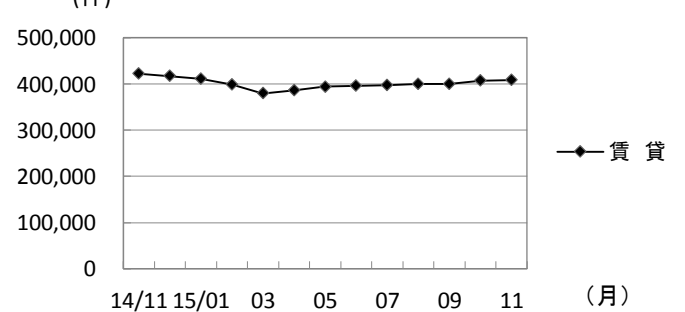


	2014年11月	12月	2015年1月	2月	3月	4月	5月	6月	7月	8月	9月	10月	11月
売物件	売り主	26,220	22,263	26,734	24,683	26,135	25,881	23,648	25,444	25,584	22,875	24,068	27,054
	代理	1,603	1,199	1,601	1,541	1,657	1,607	1,450	1,324	1,307	1,137	1,188	1,203
	専属媒介	7,637	6,192	7,396	7,669	8,524	7,915	7,546	7,893	7,719	6,664	7,547	8,328
	専任媒介	11,368	9,372	10,847	11,325	13,118	12,139	11,619	12,438	12,021	10,776	12,722	13,304
	一般媒介	6,606	5,410	6,021	6,053	6,841	7,292	7,512	7,383	7,054	6,130	7,226	7,881
	合計	53,434	44,436	52,599	51,271	56,275	54,834	51,775	54,482	53,685	47,582	52,751	57,884
賃貸	185,451	163,863	210,743	199,732	217,973	194,175	183,986	182,586	181,546	171,314	184,487	198,299	
総合計	238,885	208,299	263,342	251,003	274,248	249,009	235,761	237,068	235,231	218,896	237,238	256,183	

### 首都圏圏域の売物件在庫推移



### 首都圏圏域の賃貸物件在庫推移



	2014年11月	12月	2015年1月	2月	3月	4月	5月	6月	7月	8月	9月	10月	11月
売物件	土地	34,085	33,837	34,531	34,468	34,054	34,067	34,008	34,345	34,206	34,405	34,483	34,561
	戸建	33,708	33,693	34,212	33,420	32,385	32,441	31,812	31,455	31,262	31,049	31,313	31,418
	マンション	34,454	33,789	34,435	34,229	33,813	33,512	33,819	34,626	35,486	36,274	37,599	38,690
	外全	5,360	5,157	5,297	5,365	5,389	5,378	5,425	5,436	5,606	5,657	5,805	5,987
	外一	768	743	716	724	724	724	701	721	733	760	790	825
	合計	108,375	107,219	109,191	108,206	106,365	106,122	105,765	106,583	107,293	108,145	109,990	111,481
賃貸	422,457	417,318	411,620	399,071	379,542	386,812	394,066	395,935	397,376	399,612	400,592	407,606	
総合計	530,832	524,537	520,811	507,277	485,907	492,934	499,831	502,518	504,669	507,757	510,582	519,087	

\* 外全 は住宅以外建物全部、外一は住宅以外建物一部

# 東日本会員登録状況

(2015年11月度)

		前月末在庫	当月登録	当月成約	当月削除	当月末在庫
専属媒介	土地	10,199	2,259	544	1,823	10,072
	戸建	7,177	1,955	636	1,417	7,064
	マンション	10,314	3,992	1,401	2,269	10,616
	住宅以外建物全部	1,494	435	72	362	1,495
	住宅以外建物一部	143	51	6	58	135
	専属計	29,327	8,692	2,659	5,929	29,382
専任媒介	土地	28,990	5,220	717	4,433	29,004
	戸建	14,611	3,989	853	3,080	14,560
	マンション	15,454	6,098	1,487	4,196	15,766
	住宅以外建物全部	3,202	967	81	820	3,244
	住宅以外建物一部	316	97	5	82	322
	専任計	62,573	16,371	3,143	12,611	62,896
一般媒介	土地	21,381	2,893	211	2,623	21,507
	戸建	9,144	2,090	209	2,031	9,063
	マンション	10,768	4,155	272	3,576	11,180
	住宅以外建物全部	3,143	905	40	877	3,153
	住宅以外建物一部	293	122	5	118	291
	一般計	44,729	10,165	737	9,225	45,194
媒介計	土地	60,570	10,372	1,472	8,879	60,583
	戸建	30,932	8,034	1,698	6,528	30,687
	マンション	36,536	14,245	3,160	10,041	37,562
	住宅以外建物全部	7,839	2,307	193	2,059	7,892
	住宅以外建物一部	752	270	16	258	748
	媒介計	136,629	35,228	6,539	27,765	137,472
売主物件	土地	10,283	3,729	175	3,532	10,317
	戸建	14,111	9,170	505	8,427	14,392
	マンション	6,164	15,100	153	14,728	6,379
	住宅以外建物全部	963	636	6	595	1,001
	住宅以外建物一部	149	770	20	727	172
	売主計	31,670	29,405	859	28,009	32,261
代理物件	土地	1,170	343	8	389	1,112
	戸建	611	297	20	280	618
	マンション	823	515	39	574	747
	住宅以外建物全部	181	99	4	101	174
	住宅以外建物一部	27	7	1	11	22
	代理計	2,812	1,261	72	1,355	2,673
媒介以外計	土地	11,453	4,072	183	3,921	11,429
	戸建	14,722	9,467	525	8,707	15,010
	マンション	6,987	15,615	192	15,302	7,126
	住宅以外建物全部	1,144	735	10	696	1,175
	住宅以外建物一部	176	777	21	738	194
	媒介以外計	34,482	30,666	931	29,364	34,934
売物件 合計	土地	72,023	14,444	1,655	12,800	72,012
	戸建	45,654	17,501	2,223	15,235	45,697
	マンション	43,523	29,860	3,352	25,343	44,688
	住宅以外建物全部	8,983	3,042	203	2,755	9,067
	住宅以外建物一部	928	1,047	37	996	942
	総計	171,111	65,894	7,470	57,129	172,406
賃貸物件 合計	土地	1,500	273	30	228	1,515
	戸建	13,332	5,908	680	5,203	13,357
	マンション	338,996	170,962	15,452	154,161	340,345
	住宅以外建物全部	8,270	1,888	142	1,656	8,360
	住宅以外建物一部	63,382	14,017	1,157	13,518	62,724
	総計	425,480	193,048	17,461	174,766	426,301
総合計		596,591	258,942	24,931	231,895	598,707

\* 取引態様の変更等により「前月末在庫+当月登録-当月成約-当月削除」が「当月末在庫」の数と必ずしも一致しないものもあります。

# 首都圏会員登録状況

(2015年11月度)

		前月末在庫	当月登録	当月成約	当月削除	当月末在庫
専属媒介	土地	6,919	1,770	443	1,395	6,842
	戸建	5,895	1,637	543	1,211	5,766
	マンション	9,790	3,788	1,331	2,174	10,055
	住宅以外建物全部	1,213	378	59	323	1,208
	住宅以外建物一部	134	47	4	57	125
	専属計	23,951	7,620	2,380	5,160	23,996
専任媒介	土地	15,168	3,238	419	2,760	15,193
	戸建	9,761	2,896	517	2,346	9,735
	マンション	13,720	5,509	1,267	3,911	13,966
	住宅以外建物全部	2,208	764	51	660	2,245
	住宅以外建物一部	282	91	4	81	285
	専任計	41,139	12,498	2,258	9,758	41,424
一般媒介	土地	9,836	1,462	76	1,296	9,964
	戸建	5,458	1,347	96	1,349	5,382
	マンション	9,391	3,777	220	3,273	9,762
	住宅以外建物全部	2,155	726	22	712	2,163
	住宅以外建物一部	246	113	4	110	243
	一般計	27,086	7,425	418	6,740	27,514
媒介計	土地	31,923	6,470	938	5,451	31,999
	戸建	21,114	5,880	1,156	4,906	20,883
	マンション	32,901	13,074	2,818	9,358	33,783
	住宅以外建物全部	5,576	1,868	132	1,695	5,616
	住宅以外建物一部	662	251	12	248	653
	媒介計	92,176	27,543	5,056	21,658	92,934
売主物件	土地	6,573	3,076	99	3,004	6,553
	戸建	11,168	8,158	405	7,577	11,383
	マンション	5,839	14,907	130	14,582	6,030
	住宅以外建物全部	824	597	6	565	853
	住宅以外建物一部	141	769	20	724	166
	売主計	24,545	27,507	660	26,452	24,985
代理物件	土地	893	306	7	347	843
	戸建	496	279	18	259	508
	マンション	817	514	39	572	740
	住宅以外建物全部	166	97	3	99	159
	住宅以外建物一部	27	7	1	11	22
	代理計	2,399	1,203	68	1,288	2,272
媒介以外計	土地	7,466	3,382	106	3,351	7,396
	戸建	11,664	8,437	423	7,836	11,891
	マンション	6,656	15,421	169	15,154	6,770
	住宅以外建物全部	990	694	9	664	1,012
	住宅以外建物一部	168	776	21	735	188
	媒介以外計	26,944	28,710	728	27,740	27,257
売物件合計	土地	39,389	9,852	1,044	8,802	39,395
	戸建	32,778	14,317	1,579	12,742	32,774
	マンション	39,557	28,495	2,987	24,512	40,553
	住宅以外建物全部	6,566	2,562	141	2,359	6,628
	住宅以外建物一部	830	1,027	33	983	841
	総計	119,120	56,253	5,784	49,398	120,191
賃貸物件合計	土地	1,148	217	25	183	1,157
	戸建	12,183	5,432	599	4,817	12,199
	マンション	328,340	167,540	14,828	151,468	329,584
	住宅以外建物全部	7,305	1,787	128	1,546	7,418
	住宅以外建物一部	60,643	13,633	1,102	13,186	59,988
	総計	409,619	188,609	16,682	171,200	410,346
総合計		528,739	244,862	22,466	220,598	530,537

\* 取引態様の変更等により「前月末在庫+当月登録-当月成約-当月削除」が「当月末在庫」の数と必ずしも一致しないものもあります。

首都圏会員登録状況（都県別①）（2015年11月度）

		東 京					埼 玉				
		前月末在庫	当月登録	当月成約	当月削除	当月末在庫	前月末在庫	当月登録	当月成約	当月削除	当月末在庫
専属媒介	土地	2,598	765	174	625	2,555	1,558	344	60	282	1,560
	戸建	2,461	757	209	601	2,405	914	207	67	161	889
	マンション	6,499	2,569	793	1,554	6,711	692	243	105	114	713
	住宅以外建物全部	774	217	29	195	770	139	49	9	34	143
	住宅以外建物一部	103	40	4	47	97	9	2	0	3	8
	専属計	12,435	4,348	1,209	3,022	12,538	3,312	845	241	594	3,313
専任媒介	土地	4,770	1,109	125	977	4,762	3,608	718	109	603	3,608
	戸建	3,248	1,067	163	892	3,238	2,023	574	104	451	2,034
	マンション	8,420	3,597	702	2,665	8,588	1,195	467	147	255	1,257
	住宅以外建物全部	1,176	451	21	374	1,220	295	83	7	72	298
	住宅以外建物一部	189	64	2	64	184	19	8	1	2	24
	専任計	17,803	6,288	1,013	4,972	17,992	7,140	1,850	368	1,383	7,221
一般媒介	土地	3,100	605	28	554	3,148	1,128	168	11	208	1,079
	戸建	2,274	627	36	640	2,243	706	139	14	161	659
	マンション	6,832	3,078	127	2,607	7,238	391	118	18	100	398
	住宅以外建物全部	1,305	527	11	514	1,317	252	52	2	47	257
	住宅以外建物一部	200	103	3	98	200	6	4	0	3	7
	一般計	13,711	4,940	205	4,413	14,146	2,483	481	45	519	2,400
媒介計	土地	10,468	2,479	327	2,156	10,465	6,294	1,230	180	1,093	6,247
	戸建	7,983	2,451	408	2,133	7,886	3,643	920	185	773	3,582
	マンション	21,751	9,244	1,622	6,826	22,537	2,278	828	270	469	2,368
	住宅以外建物全部	3,255	1,195	61	1,083	3,307	686	184	18	153	698
	住宅以外建物一部	492	207	9	209	481	34	14	1	8	39
	媒介計	43,949	15,576	2,427	12,407	44,676	12,935	3,176	654	2,496	12,934
売主物件	土地	1,694	1,547	22	1,481	1,741	1,574	472	20	446	1,582
	戸建	3,884	3,550	114	3,334	3,987	2,650	1,226	71	1,087	2,739
	マンション	4,456	12,299	98	12,089	4,566	192	191	13	162	208
	住宅以外建物全部	520	406	1	364	563	93	19	1	25	87
	住宅以外建物一部	112	762	20	717	137	9	4	0	3	10
	売主計	10,666	18,564	255	17,985	10,994	4,518	1,912	105	1,723	4,626
代理物件	土地	311	156	0	179	286	179	46	2	42	183
	戸建	226	139	11	138	222	84	43	0	42	87
	マンション	709	456	36	525	616	30	8	0	4	33
	住宅以外建物全部	115	69	3	73	105	12	3	0	2	13
	住宅以外建物一部	23	7	1	10	19	1	0	0	0	1
	代理計	1,384	827	51	925	1,248	306	100	2	90	317
媒介以外計	土地	2,005	1,703	22	1,660	2,027	1,753	518	22	488	1,765
	戸建	4,110	3,689	125	3,472	4,209	2,734	1,269	71	1,129	2,826
	マンション	5,165	12,755	134	12,614	5,182	222	199	13	166	241
	住宅以外建物全部	635	475	4	437	668	105	22	1	27	100
	住宅以外建物一部	135	769	21	727	156	10	4	0	3	11
	媒介以外計	12,050	19,391	306	18,910	12,242	4,824	2,012	107	1,813	4,943
売物件	土地	12,473	4,182	349	3,816	12,492	8,047	1,748	202	1,581	8,012
	戸建	12,093	6,140	533	5,605	12,095	6,377	2,189	256	1,902	6,408
	マンション	26,916	21,999	1,756	19,440	27,719	2,500	1,027	283	635	2,609
	住宅以外建物全部	3,890	1,670	65	1,520	3,975	791	206	19	180	798
	住宅以外建物一部	627	976	30	936	637	44	18	1	11	50
	総計	55,999	34,967	2,733	31,317	56,918	17,759	5,188	761	4,309	17,877
賃貸物件	土地	239	51	5	46	239	334	67	10	56	335
	戸建	5,621	2,798	239	2,646	5,534	1,602	720	77	627	1,618
	マンション	222,558	122,325	9,499	113,676	221,712	26,326	10,934	1,090	9,476	26,694
	住宅以外建物全部	4,325	989	63	963	4,289	1,250	301	27	213	1,311
	住宅以外建物一部	48,130	11,387	858	11,178	47,484	2,825	616	65	517	2,859
	総計	280,873	137,550	10,664	128,509	279,258	32,337	12,638	1,269	10,889	32,817
総 合 計		336,872	172,517	13,397	159,826	336,176	50,096	17,826	2,030	15,198	50,694

首都圏会員登録状況（都県別②）（2015年11月度）

		千 葉					神 奈 川				
		前月末在庫	当月登録	当月成約	当月削除	当月末在庫	前月末在庫	当月登録	当月成約	当月削除	当月末在庫
専属媒介	土地	1,140	202	63	163	1,114	1,623	459	146	325	1,613
	戸建	738	156	67	127	695	1,782	517	200	322	1,777
	マンション	653	212	116	135	612	1,946	764	317	371	2,019
	住宅以外建物全部	104	21	8	22	95	196	91	13	72	200
	住宅以外建物一部	6	1	0	1	6	16	4	0	6	14
専属計	2,641	592	254	448	2,522	5,563	1,835	676	1,096	5,623	
専任媒介	土地	3,836	723	102	617	3,832	2,954	688	83	563	2,991
	戸建	2,045	493	126	370	2,026	2,445	762	124	633	2,437
	マンション	1,256	491	164	246	1,334	2,849	954	254	745	2,787
	住宅以外建物全部	338	93	11	81	336	399	137	12	133	391
	住宅以外建物一部	18	9	1	8	18	56	10	0	7	59
専任計	7,493	1,809	404	1,322	7,546	8,703	2,551	473	2,081	8,665	
一般媒介	土地	4,224	438	16	323	4,328	1,384	251	21	211	1,409
	戸建	1,096	250	19	210	1,118	1,382	331	27	338	1,362
	マンション	559	165	25	133	570	1,609	416	50	433	1,556
	住宅以外建物全部	239	39	3	45	233	359	108	6	106	356
	住宅以外建物一部	11	1	0	1	11	29	5	1	8	25
一般計	6,129	893	63	712	6,260	4,763	1,111	105	1,096	4,708	
媒介計	土地	9,200	1,363	181	1,103	9,274	5,961	1,398	250	1,099	6,013
	戸建	3,879	899	212	707	3,839	5,609	1,610	351	1,293	5,576
	マンション	2,468	868	305	514	2,516	6,404	2,134	621	1,549	6,362
	住宅以外建物全部	681	153	22	148	664	954	336	31	311	947
	住宅以外建物一部	35	11	1	10	35	101	19	1	21	98
媒介計	16,263	3,294	721	2,482	16,328	19,029	5,497	1,254	4,273	18,996	
売主物件	土地	1,474	360	22	348	1,468	1,831	697	35	729	1,762
	戸建	1,700	1,003	55	950	1,717	2,934	2,379	165	2,206	2,940
	マンション	185	235	6	219	195	1,006	2,182	13	2,112	1,061
	住宅以外建物全部	98	50	2	53	93	113	122	2	123	110
	住宅以外建物一部	2	0	0	0	2	18	3	0	4	17
売主計	3,459	1,648	85	1,570	3,475	5,902	5,383	215	5,174	5,890	
代理物件	土地	221	30	2	35	213	182	74	3	91	161
	戸建	89	27	2	20	95	97	70	5	59	104
	マンション	15	10	2	8	16	63	40	1	35	75
	住宅以外建物全部	19	4	0	2	21	20	21	0	22	20
	住宅以外建物一部	1	0	0	0	1	2	0	0	1	1
代理計	345	71	6	65	346	364	205	9	208	361	
媒介以外計	土地	1,695	390	24	383	1,681	2,013	771	38	820	1,923
	戸建	1,789	1,030	57	970	1,812	3,031	2,449	170	2,265	3,044
	マンション	200	245	8	227	211	1,069	2,222	14	2,147	1,136
	住宅以外建物全部	117	54	2	55	114	133	143	2	145	130
	住宅以外建物一部	3	0	0	0	3	20	3	0	5	18
媒介以外計	3,804	1,719	91	1,635	3,821	6,266	5,588	224	5,382	6,251	
売物件	土地	10,895	1,753	205	1,486	10,955	7,974	2,169	288	1,919	7,936
	戸建	5,668	1,929	269	1,677	5,651	8,640	4,059	521	3,558	8,620
	マンション	2,668	1,113	313	741	2,727	7,473	4,356	635	3,696	7,498
	住宅以外建物全部	798	207	24	203	778	1,087	479	33	456	1,077
	住宅以外建物一部	38	11	1	10	38	121	22	1	26	116
合計	20,067	5,013	812	4,117	20,149	25,295	11,085	1,478	9,655	25,247	
賃貸物件	土地	330	65	2	49	344	245	34	8	32	239
	戸建	1,590	615	92	484	1,629	3,370	1,299	191	1,060	3,418
	マンション	22,617	9,011	1,728	6,269	23,627	56,839	25,270	2,511	22,047	57,551
	住宅以外建物全部	537	104	13	91	536	1,193	393	25	279	1,282
	住宅以外建物一部	2,521	436	53	353	2,548	7,167	1,194	126	1,138	7,097
賃貸合計	27,595	10,231	1,888	7,246	28,684	68,814	28,190	2,861	24,556	69,587	
総 合 計		47,662	15,244	2,700	11,363	48,833	94,109	39,275	4,339	34,211	94,834



# 東日本圏域 登録状況

(2015年11月度)

		前月末在庫	当月登録	当月成約	当月削除	当月末在庫
専属媒介	土地	10,147	2,249	546	1,822	10,011
	戸建	7,161	1,951	634	1,417	7,046
	マンション	10,300	4,013	1,403	2,283	10,605
	住宅以外建物全部	1,483	429	72	358	1,482
	住宅以外建物一部	143	52	6	58	136
	専属計	29,234	8,694	2,661	5,938	29,280
専任媒介	土地	28,675	5,202	715	4,420	28,688
	戸建	14,479	3,970	850	3,065	14,427
	マンション	15,340	6,047	1,491	4,154	15,641
	住宅以外建物全部	3,164	911	81	766	3,204
	住宅以外建物一部	332	104	5	85	342
	専任計	61,990	16,234	3,142	12,490	62,302
一般媒介	土地	21,323	2,888	211	2,637	21,428
	戸建	9,059	2,089	208	2,032	8,977
	マンション	10,579	4,110	274	3,530	10,988
	住宅以外建物全部	3,081	851	40	818	3,096
	住宅以外建物一部	290	121	5	115	290
	一般計	44,332	10,059	738	9,132	44,779
媒介計	土地	60,145	10,339	1,472	8,879	60,127
	戸建	30,699	8,010	1,692	6,514	30,450
	マンション	36,219	14,170	3,168	9,967	37,234
	住宅以外建物全部	7,728	2,191	193	1,942	7,782
	住宅以外建物一部	765	277	16	258	768
	媒介計	135,556	34,987	6,541	27,560	136,361
売主物件	土地	10,198	3,724	171	3,518	10,245
	戸建	14,089	9,166	506	8,420	14,372
	マンション	6,114	15,123	153	14,758	6,323
	住宅以外建物全部	958	636	6	593	998
	住宅以外建物一部	148	770	20	727	171
	売主計	31,507	29,419	856	28,016	32,109
代理物件	土地	1,143	327	8	373	1,083
	戸建	600	290	20	277	603
	マンション	807	513	38	569	735
	住宅以外建物全部	179	99	4	100	173
	住宅以外建物一部	27	7	1	11	22
	代理計	2,756	1,236	71	1,330	2,616
媒介以外計	土地	11,341	4,051	179	3,891	11,328
	戸建	14,689	9,456	526	8,697	14,975
	マンション	6,921	15,636	191	15,327	7,058
	住宅以外建物全部	1,137	735	10	693	1,171
	住宅以外建物一部	175	777	21	738	193
	媒介以外計	34,263	30,655	927	29,346	34,725
売物件 合計	土地	71,486	14,390	1,651	12,770	71,455
	戸建	45,388	17,466	2,218	15,211	45,425
	マンション	43,140	29,806	3,359	25,294	44,292
	住宅以外建物全部	8,865	2,926	203	2,635	8,953
	住宅以外建物一部	940	1,054	37	996	961
	総計	169,819	65,642	7,468	56,906	171,086
賃貸物件 合計	土地	1,498	270	30	225	1,513
	戸建	13,289	5,887	679	5,181	13,317
	マンション	338,617	170,694	15,439	153,947	339,931
	住宅以外建物全部	8,246	1,884	142	1,655	8,333
	住宅以外建物一部	63,300	13,966	1,157	13,471	62,638
	総計	424,950	192,701	17,447	174,479	425,732
総合計		594,769	258,343	24,915	231,385	596,818

\* 取引態様の変更等により「前月末在庫+当月登録-当月成約-当月削除」が「当月末在庫」の数と必ずしも一致しないものもあります。

# 首都圏圏域登録状況

(2015年11月度)

		前月末在庫	当月登録	当月成約	当月削除	当月末在庫
専属媒介	土地	6,449	1,698	441	1,330	6,379
	戸建	5,796	1,615	536	1,201	5,662
	マンション	9,730	3,779	1,329	2,151	10,009
	住宅以外建物全部	1,154	356	58	307	1,144
	住宅以外建物一部	134	48	4	57	126
	専属計	23,263	7,496	2,368	5,046	23,320
専任媒介	土地	12,958	3,019	412	2,581	12,952
	戸建	9,155	2,818	507	2,284	9,123
	マンション	13,445	5,381	1,265	3,821	13,657
	住宅以外建物全部	2,027	667	48	582	2,048
	住宅以外建物一部	288	90	4	81	291
	専任計	37,873	11,975	2,236	9,349	38,071
一般媒介	土地	8,218	1,295	75	1,164	8,299
	戸建	5,029	1,303	90	1,306	4,958
	マンション	9,077	3,680	222	3,185	9,435
	住宅以外建物全部	1,904	629	21	623	1,905
	住宅以外建物一部	240	111	4	106	238
	一般計	24,468	7,018	412	6,384	24,835
媒介計	土地	27,625	6,012	928	5,075	27,630
	戸建	19,980	5,736	1,133	4,791	19,743
	マンション	32,252	12,840	2,816	9,157	33,101
	住宅以外建物全部	5,085	1,652	127	1,512	5,097
	住宅以外建物一部	662	249	12	244	655
	媒介計	85,604	26,489	5,016	20,779	86,226
売主物件	土地	6,193	3,012	91	2,949	6,172
	戸建	10,976	8,179	403	7,598	11,193
	マンション	5,659	14,846	128	14,545	5,829
	住宅以外建物全部	766	570	6	539	793
	住宅以外建物一部	138	769	20	723	164
	売主計	23,732	27,376	648	26,354	24,151
代理物件	土地	743	254	7	293	694
	戸建	462	268	18	252	470
	マンション	779	509	38	564	706
	住宅以外建物全部	136	90	3	90	132
	住宅以外建物一部	25	7	1	11	20
	代理計	2,145	1,128	67	1,210	2,022
媒介以外計	土地	6,936	3,266	98	3,242	6,866
	戸建	11,438	8,447	421	7,850	11,663
	マンション	6,438	15,355	166	15,109	6,535
	住宅以外建物全部	902	660	9	629	925
	住宅以外建物一部	163	776	21	734	184
	媒介以外計	25,877	28,504	715	27,564	26,173
売物件合計	土地	34,561	9,278	1,026	8,317	34,496
	戸建	31,418	14,183	1,554	12,641	31,406
	マンション	38,690	28,195	2,982	24,266	39,636
	住宅以外建物全部	5,987	2,312	136	2,141	6,022
	住宅以外建物一部	825	1,025	33	978	839
	総計	111,481	54,993	5,731	48,343	112,399
賃貸物件合計	土地	1,095	203	25	170	1,103
	戸建	12,051	5,348	598	4,742	12,060
	マンション	327,118	166,902	14,786	150,959	328,281
	住宅以外建物全部	7,183	1,754	129	1,516	7,292
	住宅以外建物一部	60,159	13,517	1,100	13,072	59,504
	総計	407,606	187,724	16,638	170,459	408,240
総合計		519,087	242,717	22,369	218,802	520,639

\* 取引態様の変更等により「前月末在庫+当月登録-当月成約-当月削除」が「当月末在庫」の数と必ずしも一致しないものもあります。

首都圏圏域登録状況（都県別①）（2015年11月度）

		東 京					埼 玉				
		前月末在庫	当月登録	当月成約	当月削除	当月末在庫	前月末在庫	当月登録	当月成約	当月削除	当月末在庫
専属媒介	土 地	1,898	601	157	459	1,881	1,646	379	68	318	1,638
	戸 建	2,085	658	198	524	2,018	989	234	71	181	968
	マンション	5,599	2,312	686	1,372	5,847	940	321	148	150	956
	住宅以外建物全部	614	173	25	165	596	166	62	11	37	179
	住宅以外建物一部	88	31	4	37	83	11	3	0	4	10
	専 属 計	10,284	3,775	1,070	2,557	10,425	3,752	999	298	690	3,751
専任媒介	土 地	1,947	710	87	666	1,888	3,720	761	123	639	3,714
	戸 建	2,053	764	127	621	2,058	2,201	659	111	530	2,207
	マンション	6,802	2,936	596	2,174	6,910	1,568	607	186	342	1,645
	住宅以外建物全部	766	298	14	241	800	401	121	7	116	395
	住宅以外建物一部	171	61	1	57	173	23	7	1	2	25
	専 任 計	11,739	4,769	825	3,759	11,829	7,913	2,155	428	1,629	7,986
一般媒介	土 地	1,220	348	24	324	1,237	1,237	198	13	224	1,199
	戸 建	1,569	523	32	528	1,544	762	164	14	183	721
	マンション	5,966	2,612	117	2,208	6,309	545	200	24	184	547
	住宅以外建物全部	875	337	9	324	888	316	117	4	110	323
	住宅以外建物一部	172	101	2	87	180	8	4	0	5	9
	一 般 計	9,802	3,921	184	3,471	10,158	2,868	683	55	706	2,799
媒介計	土 地	5,065	1,659	268	1,449	5,006	6,603	1,338	204	1,181	6,551
	戸 建	5,707	1,945	357	1,673	5,620	3,952	1,057	196	894	3,896
	マンション	18,367	7,860	1,399	5,754	19,066	3,053	1,128	358	676	3,148
	住宅以外建物全部	2,255	808	48	730	2,284	883	300	22	263	897
	住宅以外建物一部	431	193	7	181	436	42	14	1	11	44
	媒 介 計	31,825	12,465	2,079	9,787	32,412	14,533	3,837	781	3,025	14,536
売主物件	土 地	1,237	1,346	15	1,285	1,285	1,570	558	22	529	1,579
	戸 建	3,332	3,343	100	3,172	3,403	2,830	1,552	73	1,408	2,922
	マンション	3,116	10,343	82	10,219	3,154	538	671	14	626	570
	住宅以外建物全部	351	270	1	233	387	132	48	2	55	125
	住宅以外建物一部	92	754	20	714	112	9	4	0	2	11
	売 主 計	8,128	16,056	218	15,623	8,341	5,079	2,833	111	2,620	5,207
代理物件	土 地	148	82	0	101	129	165	47	2	43	169
	戸 建	154	113	9	101	159	107	51	2	55	103
	マンション	468	316	28	317	451	67	53	1	61	55
	住宅以外建物全部	54	52	3	46	58	17	4	0	6	14
	住宅以外建物一部	19	7	1	8	17	1	0	0	0	1
	代 理 計	843	570	41	573	814	357	155	5	165	342
媒介以外計	土 地	1,385	1,428	15	1,386	1,414	1,735	605	24	572	1,748
	戸 建	3,486	3,456	109	3,273	3,562	2,937	1,603	75	1,463	3,025
	マンション	3,584	10,659	110	10,536	3,605	605	724	15	687	625
	住宅以外建物全部	405	322	4	279	445	149	52	2	61	139
	住宅以外建物一部	111	761	21	722	129	10	4	0	2	12
	媒介以外計	8,971	16,626	259	16,196	9,155	5,436	2,988	116	2,785	5,549
売物件	土 地	6,450	3,087	283	2,835	6,420	8,338	1,943	228	1,753	8,299
	戸 建	9,193	5,401	466	4,946	9,182	6,889	2,660	271	2,357	6,921
	マンション	21,951	18,519	1,509	16,290	22,671	3,658	1,852	373	1,363	3,773
	住宅以外建物全部	2,660	1,130	52	1,009	2,729	1,032	352	24	324	1,036
	住宅以外建物一部	542	954	28	903	565	52	18	1	13	56
	総 計	40,796	29,091	2,338	25,983	41,567	19,969	6,825	897	5,810	20,085
賃貸物件	土 地	166	41	6	37	164	333	70	9	54	340
	戸 建	4,749	2,235	233	2,089	4,663	1,877	881	85	779	1,892
	マンション	198,549	109,011	9,104	101,180	197,293	34,595	15,090	1,581	12,935	35,164
	住宅以外建物全部	3,675	851	58	826	3,642	1,598	364	29	296	1,637
	住宅以外建物一部	45,811	10,773	832	10,637	45,114	3,399	718	72	626	3,420
	総 計	252,950	122,911	10,233	114,769	250,876	41,802	17,123	1,776	14,690	42,453
総 合 計		293,746	152,002	12,571	140,752	292,443	61,771	23,948	2,673	20,500	62,538

首都圏圏域登録状況（都県別②）（2015年11月度）

		千 葉					神 奈 川				
		前月末在庫	当月登録	当月成約	当月削除	当月末在庫	前月末在庫	当月登録	当月成約	当月削除	当月末在庫
専属媒介	土地	1,321	249	68	215	1,290	1,584	469	148	338	1,570
	戸建	881	192	70	162	835	1,841	531	197	334	1,841
	マンション	865	283	152	163	830	2,326	863	343	466	2,376
	住宅以外建物全部	124	30	8	19	128	250	91	14	86	241
	住宅以外建物一部	10	1	0	1	10	25	13	0	15	23
	専属計	3,201	755	298	560	3,093	6,026	1,967	702	1,239	6,051
専任媒介	土地	4,246	826	108	685	4,270	3,045	722	94	591	3,080
	戸建	2,275	558	139	442	2,231	2,626	837	130	691	2,627
	マンション	1,511	591	185	313	1,601	3,564	1,247	298	992	3,501
	住宅以外建物全部	403	107	14	95	396	457	141	13	130	457
	住宅以外建物一部	21	10	1	12	18	73	12	1	10	75
	専任計	8,456	2,092	447	1,547	8,516	9,765	2,959	536	2,414	9,740
一般媒介	土地	4,338	482	17	373	4,435	1,423	267	21	243	1,428
	戸建	1,221	267	17	232	1,244	1,477	349	27	363	1,449
	マンション	615	198	29	168	621	1,951	670	52	625	1,958
	住宅以外建物全部	329	83	2	89	325	384	92	6	100	369
	住宅以外建物一部	13	1	0	2	12	47	5	2	12	37
	一般計	6,516	1,031	65	864	6,637	5,282	1,383	108	1,343	5,241
媒介計	土地	9,905	1,557	193	1,273	9,995	6,052	1,458	263	1,172	6,078
	戸建	4,377	1,017	226	836	4,310	5,944	1,717	354	1,388	5,917
	マンション	2,991	1,072	366	644	3,052	7,841	2,780	693	2,083	7,835
	住宅以外建物全部	856	220	24	203	849	1,091	324	33	316	1,067
	住宅以外建物一部	44	12	1	15	40	145	30	3	37	135
	媒介計	18,173	3,878	810	2,971	18,246	21,073	6,309	1,346	4,996	21,032
売主物件	土地	1,599	376	22	371	1,586	1,787	732	32	764	1,722
	戸建	1,892	905	61	839	1,916	2,922	2,379	169	2,179	2,952
	マンション	413	757	12	727	430	1,592	3,075	20	2,973	1,675
	住宅以外建物全部	135	73	1	71	136	148	179	2	180	145
	住宅以外建物一部	5	3	0	1	7	32	8	0	6	34
	売主計	4,044	2,114	96	2,009	4,075	6,481	6,373	223	6,102	6,528
代理物件	土地	248	34	2	36	241	182	91	3	113	155
	戸建	103	32	3	24	111	98	72	4	72	97
	マンション	62	22	5	36	45	182	118	4	150	155
	住宅以外建物全部	26	6	0	4	28	39	28	0	34	32
	住宅以外建物一部	2	0	0	1	1	3	0	0	2	1
	代理計	441	94	10	101	426	504	309	11	371	440
媒介以外計	土地	1,847	410	24	407	1,827	1,969	823	35	877	1,877
	戸建	1,995	937	64	863	2,027	3,020	2,451	173	2,251	3,049
	マンション	475	779	17	763	475	1,774	3,193	24	3,123	1,830
	住宅以外建物全部	161	79	1	75	164	187	207	2	214	177
	住宅以外建物一部	7	3	0	2	8	35	8	0	8	35
	媒介以外計	4,485	2,208	106	2,110	4,501	6,985	6,682	234	6,473	6,968
売物件合計	土地	11,752	1,967	217	1,680	11,822	8,021	2,281	298	2,049	7,955
	戸建	6,372	1,954	290	1,699	6,337	8,964	4,168	527	3,639	8,966
	マンション	3,466	1,851	383	1,407	3,527	9,615	5,973	717	5,206	9,665
	住宅以外建物全部	1,017	299	25	278	1,013	1,278	531	35	530	1,244
	住宅以外建物一部	51	15	1	17	48	180	38	3	45	170
	総計	22,658	6,086	916	5,081	22,747	28,058	12,991	1,580	11,469	28,000
賃貸物件合計	土地	361	61	2	48	372	235	31	8	31	227
	戸建	1,808	734	95	619	1,829	3,617	1,498	185	1,255	3,676
	マンション	27,113	10,946	1,314	8,733	28,016	66,861	31,855	2,787	28,111	67,808
	住宅以外建物全部	682	140	14	113	695	1,228	399	28	281	1,318
	住宅以外建物一部	3,015	615	56	485	3,089	7,934	1,411	140	1,324	7,881
	総計	32,979	12,496	1,481	9,998	34,001	79,875	35,194	3,148	31,002	80,910
総 合 計		55,637	18,582	2,397	15,079	56,748	107,933	48,185	4,728	42,471	108,910