

2015(平成27)年10月度 レインズシステム利用実績報告

(10月1日～31日)

この報告は標記期間内で当機構会員が物件情報登録・成約報告・検索等レインズシステムを利用した実績を集計したものです。

不動産流通市場の動向を表わしているものではないことにご注意ください。

〔東日本〕

●東日本会員アクセス状況

				件数 (件)	増減率(%)	
					前月比	前年同月比
登 録	売物件	媒介	専属	9,504	10.0	5.4
			専任	17,513	4.2	5.2
			一般	11,049	9.7	15.7
			媒介 計	38,066	7.2	8.1
		売り主		28,644	11.6	-1.6
		代理		1,373	10.1	-34.0
		売物件 計		68,083	9.1	2.5
	賃貸物件		203,050	7.5	1.9	
	登録 計		271,133	7.8	2.1	
成約報告	売物件		7,635	7.0	15.0	
	賃貸物件		18,536	3.1	2.7	
	成約報告 計		26,171	4.2	6.0	
条件検索	売物件		6,830,085	6.7	7.9	
	賃貸物件		3,315,464	4.8	9.8	
	成約売物件		1,088,679	7.9	16.3	
	成約賃貸物件		144,767	8.6	17.5	
	日報検索・会員検索		77,052	30.9	-25.6	
	条件検索 計		11,456,047	6.4	9.0	
図面検索	売物件		13,034,503	5.6	8.2	
	賃貸物件		9,284,536	4.2	2.9	
	成約売物件		1,347,283	8.8	16.7	
	成約賃貸物件		116,049	10.8	17.8	
	図面検索 計		23,782,371	5.2	6.5	
その他	変更・削除・再登録・図面登録			1,310,566	6.5	5.3
総アクセス	売物件(成約含む)			22,608,085	6.3	8.9
	賃貸物件(成約含む)			14,196,028	4.6	4.8
	会員検索			42,175	58.4	-40.2
	総アクセス件数			36,846,288	5.7	7.2

〈参考〉

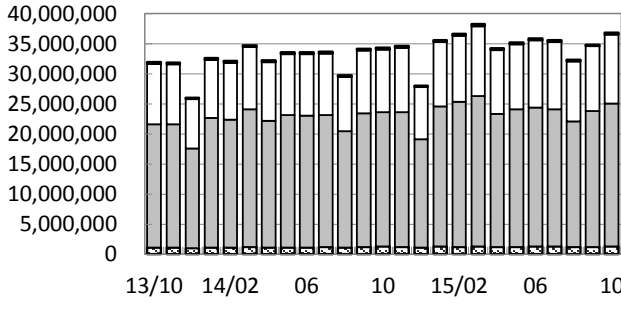
●東日本月末在庫状況(圏域)

				件数 (件)	増減率(%)	
					前月比	前年同月比
登 録	売物件	媒介	専属	29,234	0.6	3.5
			専任	61,990	1.2	6.3
			一般	44,332	0.9	7.5
			媒介 計	135,556	1.0	6.1
		売り主		31,507	1.3	-1.5
		代理		2,756	1.5	-13.6
		売物件 計		169,819	1.1	4.2
	賃貸物件		424,950	1.8	-3.7	
	在庫 計		594,769	1.6	-1.6	



公益財団法人 東日本不動産流通機構 2015(平成27)年11月10日
〒101-0044 東京都千代田区鍛冶町2-3-2 神田センタービルディング2F TEL. 03-5296-9350

(件) 東日本会員アクセス状況推移



(参考)

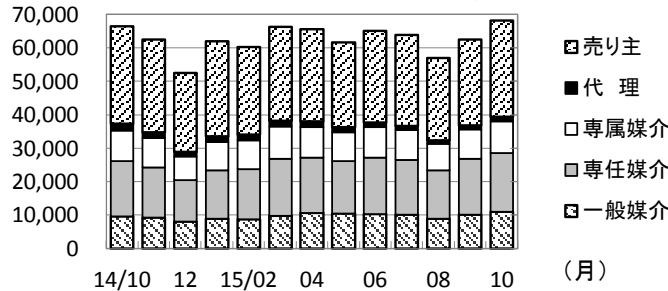
	14/4~14/10	15/4~15/10	前年比%
登録	1,751,690	1,772,806	101.2
成約	170,742	176,645	103.5
条件検索	70,605,221	76,104,459	107.8
図面検索	150,828,597	158,252,437	104.9
その他	8,017,469	8,672,163	108.2
総合計	231,373,719	244,978,510	105.9

2014年度計
3,059,340
317,292
123,330,946
263,822,054
13,986,544
404,516,176

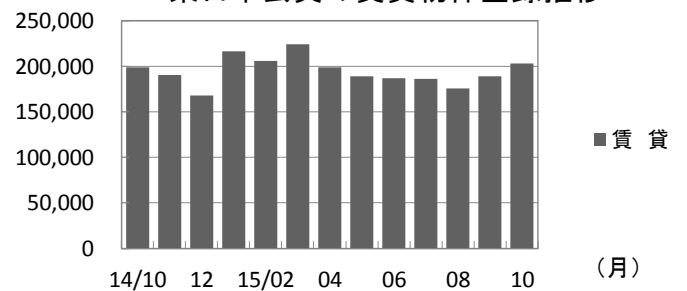
	2014年10月	11月	12月	2015年1月	2月	3月	4月	5月	6月	7月	8月	9月	10月
登録	265,600	252,923	220,084	278,500	265,833	290,310	264,560	250,778	252,291	250,012	232,633	251,399	271,133
成約	24,680	24,855	22,534	26,910	33,210	39,041	26,427	24,868	26,596	25,224	22,254	25,105	26,171
条件検索	10,512,534	10,734,170	8,738,166	10,691,162	10,966,094	11,596,133	10,607,644	10,874,952	11,200,005	11,204,772	9,996,005	10,765,034	11,456,047
図面検索	22,323,800	22,404,780	17,968,468	23,352,928	24,194,760	25,072,521	22,113,096	22,844,079	23,162,529	22,853,060	20,898,858	22,598,444	23,782,371
その他	1,244,086	1,195,450	1,095,051	1,237,466	1,169,247	1,271,861	1,219,270	1,213,041	1,242,682	1,270,226	1,185,501	1,230,877	1,310,566
総合計	34,370,700	34,612,178	28,044,303	35,586,966	36,629,144	38,269,866	34,230,997	35,207,718	35,884,103	35,603,294	32,335,251	34,870,859	36,846,288

* その他は変更、削除、再登録、及び図面登録

(件) 東日本会員の売物件登録推移

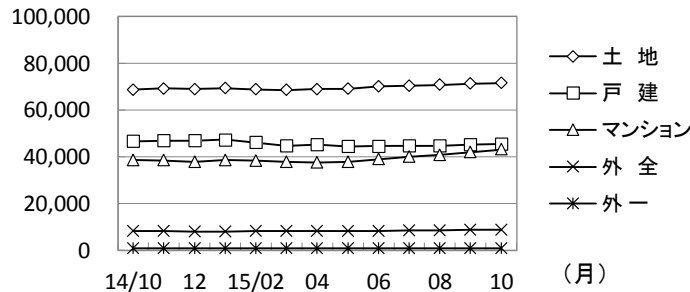


(件) 東日本会員の賃貸物件登録推移

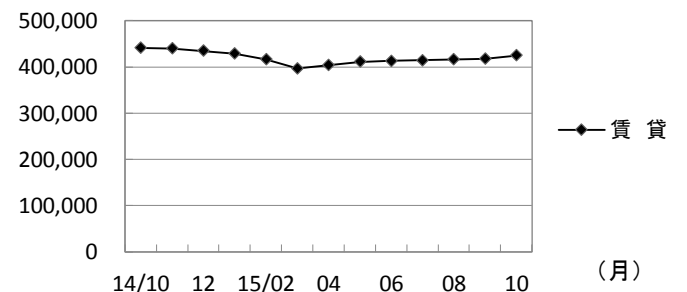


	2014年10月	11月	12月	2015年1月	2月	3月	4月	5月	6月	7月	8月	9月	10月	
売物件	売り主	29,111	27,777	23,631	28,513	26,230	27,989	27,619	25,329	27,296	27,143	24,495	25,658	28,644
	代理	2,080	1,692	1,244	1,668	1,625	1,732	1,677	1,517	1,398	1,363	1,184	1,247	1,373
	専属媒介	9,013	8,757	7,120	8,340	8,708	9,660	9,119	8,622	9,116	8,873	7,832	8,638	9,504
	専任媒介	16,648	14,970	12,471	14,561	14,891	17,001	16,506	15,717	16,864	16,323	14,558	16,815	17,513
	一般媒介	9,553	9,302	7,976	8,903	8,782	9,810	10,655	10,435	10,354	10,155	8,837	10,070	11,049
	合計	66,405	62,498	52,442	61,985	60,236	66,192	65,576	61,620	65,028	63,857	56,906	62,428	68,083
賃貸	199,195	190,425	167,642	216,515	205,597	224,118	198,984	189,158	187,263	186,155	175,727	188,971	203,050	
総合計	265,600	252,923	220,084	278,500	265,833	290,310	264,560	250,778	252,291	250,012	232,633	251,399	271,133	

(件) 東日本圏域の売物件在庫推移



(件) 東日本圏域の賃貸物件在庫推移



	2014年10月	11月	12月	2015年1月	2月	3月	4月	5月	6月	7月	8月	9月	10月	
売物件	土地	68,678	69,132	68,890	69,377	68,771	68,515	68,937	68,973	70,121	70,345	70,723	71,486	
	戸建	46,635	46,884	46,851	47,266	46,131	44,735	45,103	44,458	44,522	44,586	44,627	45,145	45,388
	マンション	38,555	38,464	37,854	38,585	38,399	37,881	37,592	37,908	38,959	39,916	40,706	42,045	43,140
	外全	8,217	8,271	8,000	8,120	8,261	8,291	8,274	8,311	8,328	8,519	8,508	8,697	8,865
	外一	896	892	866	825	845	849	843	812	842	859	887	910	940
	合計	162,981	163,643	162,461	164,173	162,407	160,271	160,749	160,462	162,772	164,225	165,451	168,049	169,819
賃貸	441,458	440,122	434,440	429,000	416,687	396,638	403,399	411,094	412,927	414,086	416,653	417,610	424,950	
総合計	604,439	603,765	596,901	593,173	579,094	556,909	564,148	571,556	575,699	578,311	582,104	585,659	594,769	

* 外全 は住宅以外建物全部、外一は住宅以外建物一部

2015(平成27)年10月度 レインズシステム利用実績報告

(10月1日～31日)

〔首都圏〕

●首都圏会員アクセス状況

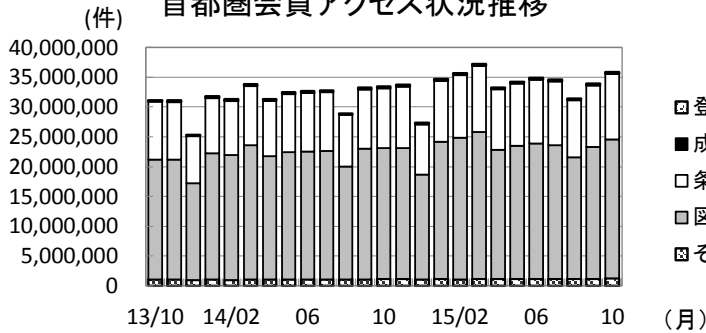
				件数 (件)	増減率(%)	
					前月比	前年同月比
登 録	売物件	媒介	専属	8,328	10.3	5.8
			専任	13,304	4.6	7.2
			一般	7,881	9.1	19.4
			媒介計	29,513	7.3	9.8
		売り主		27,054	12.4	-1.4
		代理		1,317	10.9	-33.2
		売物件計		57,884	9.7	2.8
	賃貸物件		198,299	7.5	2.4	
	登録計		256,183	8.0	2.5	
成約報告	売物件		5,715	7.2	16.4	
	賃貸物件		17,684	3.7	3.5	
	成約報告計		23,399	4.5	6.3	
条件検索	売物件		6,456,837	6.8	7.8	
	賃貸物件		3,300,235	4.8	9.8	
	成約売物件		1,015,579	7.9	16.2	
	成約賃貸物件		143,751	8.4	17.7	
	日報検索・会員検索		71,983	33.1	-26.9	
	条件検索計		10,988,385	6.5	8.9	
図面検索	売物件		12,641,957	5.6	8.2	
	賃貸物件		9,264,753	4.2	2.8	
	成約売物件		1,296,365	9.0	17.1	
	成約賃貸物件		115,909	10.8	18.0	
	図面検索計		23,318,984	5.3	6.5	
その他	変更・削除・再登録・図面登録			1,243,109	6.2	5.1
総アクセス	売物件(成約含む)			21,666,522	6.3	8.9
	賃貸物件(成約含む)			14,122,190	4.6	4.8
	会員検索			41,348	60.9	-40.6
	総アクセス件数			35,830,060	5.7	7.1

<参考>

●首都圏月末在庫状況(圏域)

				件数 (件)	増減率(%)	
					前月比	前年同月比
登 録	売物件	媒介	専属	23,263	0.9	4.4
			専任	37,873	1.9	6.2
			一般	24,468	0.4	6.4
			媒介計	85,604	1.2	5.8
		売り主		23,732	1.8	-2.8
		代理		2,145	1.1	-12.6
		売物件計		111,481	1.4	3.4
	賃貸物件		407,606	1.8	-3.9	
	在庫計		519,087	1.7	-2.4	

首都圏会員アクセス状況推移



(参考)

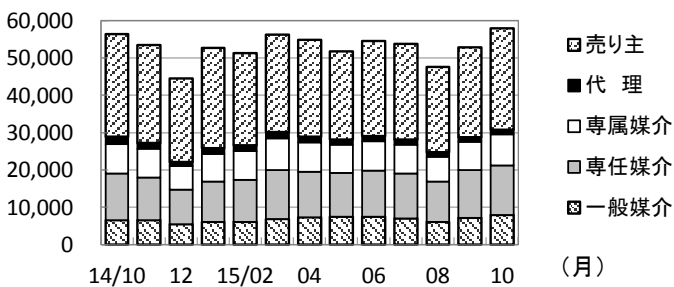
	14/4~14/10	15/4~15/10	前年比%
登録	1,647,542	1,669,386	101.3
成約	152,657	157,634	103.3
条件検索	67,684,444	72,948,141	107.8
図面検索	147,774,662	155,130,534	105.0
その他	7,606,386	8,238,281	108.3
総合計	224,865,691	238,143,976	105.9

2014年度計
2,883,319
284,759
118,398,032
258,774,772
13,273,111
393,613,993

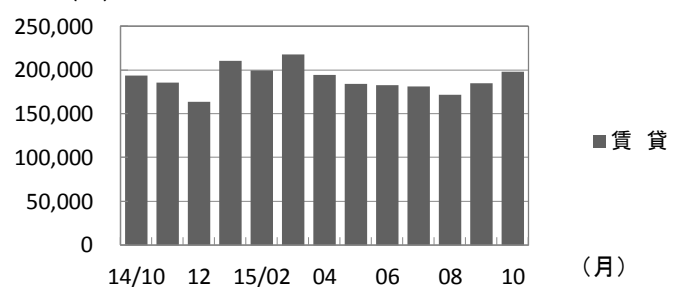
	2014年10月	11月	12月	2015年1月	2月	3月	4月	5月	6月	7月	8月	9月	10月
登録	250,023	238,885	208,299	263,342	251,003	274,248	249,009	235,761	237,068	235,231	218,896	237,238	256,183
成約	22,002	22,212	20,142	24,603	30,191	34,954	23,602	22,260	23,604	22,446	19,935	22,388	23,399
条件検索	10,092,707	10,339,510	8,417,309	10,291,836	10,535,269	11,129,664	10,178,327	10,432,190	10,728,781	10,726,798	9,572,256	10,321,404	10,988,385
図面検索	21,905,316	22,005,899	17,666,195	22,958,473	23,765,070	24,604,473	21,680,521	22,392,246	22,706,434	22,395,729	20,480,842	22,155,778	23,318,984
その他	1,182,758	1,133,851	1,038,285	1,177,826	1,110,203	1,206,560	1,159,700	1,150,208	1,180,227	1,207,723	1,126,303	1,171,011	1,243,109
総合計	33,452,806	33,740,357	27,350,230	34,716,080	35,691,736	37,249,899	33,291,159	34,232,665	34,876,114	34,587,927	31,418,232	33,907,819	35,830,060

* その他は変更、削除、再登録、及び図面登録

首都圏会員の売物件登録推移

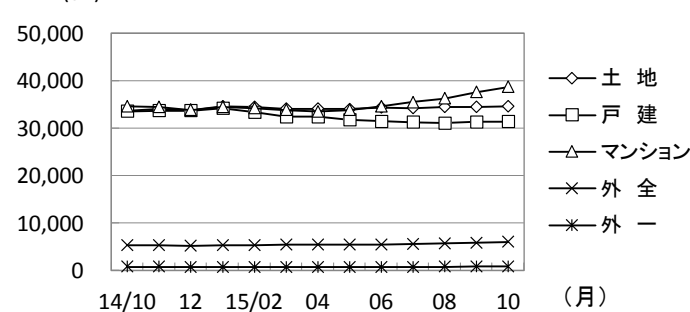


首都圏会員の賃貸物件登録推移

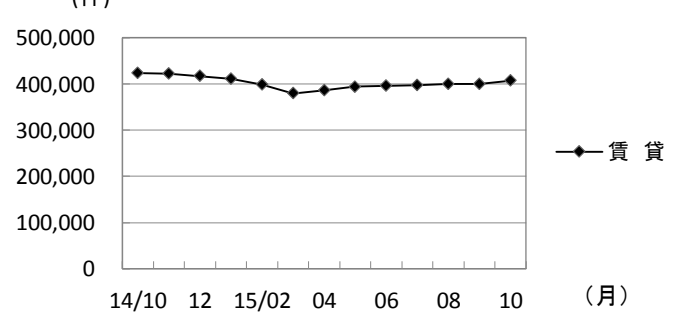


	2014年10月	11月	12月	2015年1月	2月	3月	4月	5月	6月	7月	8月	9月	10月	
売物件	売り主	27,438	26,220	22,263	26,734	24,683	26,135	25,881	23,648	25,444	25,584	22,875	24,068	27,054
	代理	1,972	1,603	1,199	1,601	1,541	1,657	1,607	1,450	1,324	1,307	1,137	1,188	1,317
	専属媒介	7,875	7,637	6,192	7,396	7,669	8,524	7,915	7,546	7,893	7,719	6,664	7,547	8,328
	専任媒介	12,415	11,368	9,372	10,847	11,325	13,118	12,139	11,619	12,438	12,021	10,776	12,722	13,304
	一般媒介	6,601	6,606	5,410	6,021	6,053	6,841	7,292	7,512	7,383	7,054	6,130	7,226	7,881
合計	56,301	53,434	44,436	52,599	51,271	56,275	54,834	51,775	54,482	53,685	47,582	52,751	57,884	
賃貸	193,722	185,451	163,863	210,743	199,732	217,973	194,175	183,986	182,586	181,546	171,314	184,487	198,299	
総合計	250,023	238,885	208,299	263,342	251,003	274,248	249,009	235,761	237,068	235,231	218,896	237,238	256,183	

首都圏圏域の売物件在庫推移



首都圏圏域の賃貸物件在庫推移



	2014年10月	11月	12月	2015年1月	2月	3月	4月	5月	6月	7月	8月	9月	10月
売物件	土地	33,600	34,085	33,837	34,531	34,468	34,054	34,067	34,008	34,345	34,206	34,405	34,561
	戸建	33,551	33,708	33,693	34,212	33,420	32,385	32,441	31,812	31,455	31,262	31,049	31,313
	マンション	34,601	34,454	33,789	34,435	34,229	33,813	33,512	33,819	34,626	35,486	36,274	37,599
	外全	5,280	5,360	5,157	5,297	5,365	5,389	5,378	5,425	5,436	5,606	5,657	5,805
	外一	773	768	743	716	724	724	724	701	721	733	760	790
合計	107,805	108,375	107,219	109,191	108,206	106,365	106,122	105,765	106,583	107,293	108,145	109,990	
賃貸	424,078	422,457	417,318	411,620	399,071	379,542	386,812	394,066	395,935	397,376	399,612	400,592	
総合計	531,883	530,832	524,537	520,811	507,277	485,907	492,934	499,831	502,518	504,669	507,757	510,582	

* 外全 は住宅以外建物全部、外一は住宅以外建物一部

東日本会員登録状況

(2015年10月度)

		前月末在庫	当月登録	当月成約	当月削除	当月末在庫
専属媒介	土地	10,298	2,528	562	2,017	10,199
	戸建	7,227	2,167	657	1,532	7,177
	マンション	10,001	4,238	1,417	2,512	10,314
	住宅以外建物全部	1,485	514	76	428	1,494
	住宅以外建物一部	140	57	5	49	143
	専属計	29,151	9,504	2,717	6,538	29,327
専任媒介	土地	28,937	5,631	751	4,793	28,990
	戸建	14,327	4,327	812	3,164	14,611
	マンション	15,062	6,397	1,505	4,381	15,454
	住宅以外建物全部	3,168	1,061	91	905	3,202
	住宅以外建物一部	310	97	9	80	316
	専任計	61,804	17,513	3,168	13,323	62,573
一般媒介	土地	21,318	3,249	235	3,025	21,381
	戸建	9,062	2,364	211	2,143	9,144
	マンション	10,525	4,365	292	3,917	10,768
	住宅以外建物全部	3,093	967	53	891	3,143
	住宅以外建物一部	294	104	6	100	293
	一般計	44,292	11,049	797	10,076	44,729
媒介計	土地	60,553	11,408	1,548	9,835	60,570
	戸建	30,616	8,858	1,680	6,839	30,932
	マンション	35,588	15,000	3,214	10,810	36,536
	住宅以外建物全部	7,746	2,542	220	2,224	7,839
	住宅以外建物一部	744	258	20	229	752
	媒介計	135,247	38,066	6,682	29,937	136,629
売主物件	土地	10,036	3,972	185	3,535	10,283
	戸建	14,161	9,329	531	8,864	14,111
	マンション	6,028	14,162	150	13,879	6,164
	住宅以外建物全部	907	702	11	636	963
	住宅以外建物一部	130	479	16	444	149
	売主計	31,262	28,644	893	27,358	31,670
代理物件	土地	1,192	304	10	329	1,170
	戸建	625	286	22	285	611
	マンション	761	654	25	592	823
	住宅以外建物全部	165	119	3	104	181
	住宅以外建物一部	28	10	0	12	27
	代理計	2,771	1,373	60	1,322	2,812
媒介以外計	土地	11,228	4,276	195	3,864	11,453
	戸建	14,786	9,615	553	9,149	14,722
	マンション	6,789	14,816	175	14,471	6,987
	住宅以外建物全部	1,072	821	14	740	1,144
	住宅以外建物一部	158	489	16	456	176
	媒介以外計	34,033	30,017	953	28,680	34,482
売物件 合計	土地	71,781	15,684	1,743	13,699	72,023
	戸建	45,402	18,473	2,233	15,988	45,654
	マンション	42,377	29,816	3,389	25,281	43,523
	住宅以外建物全部	8,818	3,363	234	2,964	8,983
	住宅以外建物一部	902	747	36	685	928
	総計	169,280	68,083	7,635	58,617	171,111
賃貸物件 合計	土地	1,556	257	38	275	1,500
	戸建	13,228	5,591	654	4,833	13,332
	マンション	331,081	180,344	16,252	156,177	338,996
	住宅以外建物全部	8,272	1,881	165	1,718	8,270
	住宅以外建物一部	63,946	14,977	1,427	14,114	63,382
	総計	418,083	203,050	18,536	177,117	425,480
総合計		587,363	271,133	26,171	235,734	596,591

* 取引態様の変更等により「前月末在庫+当月登録-当月成約-当月削除」が「当月末在庫」の数と必ずしも一致しないものもあります。

首都圏会員登録状況

(2015年10月度)

		前月末在庫	当月登録	当月成約	当月削除	当月末在庫
専属媒介	土地	7,022	1,975	439	1,601	6,919
	戸建	5,950	1,839	538	1,339	5,895
	マンション	9,467	4,011	1,291	2,397	9,790
	住宅以外建物全部	1,200	449	65	372	1,213
	住宅以外建物一部	129	54	5	44	134
	専属計	23,768	8,328	2,338	5,753	23,951
専任媒介	土地	15,034	3,496	421	2,933	15,168
	戸建	9,537	3,094	486	2,348	9,761
	マンション	13,323	5,789	1,242	4,040	13,720
	住宅以外建物全部	2,177	834	58	721	2,208
	住宅以外建物一部	277	91	7	77	282
	専任計	40,348	13,304	2,214	10,119	41,139
一般媒介	土地	9,878	1,560	90	1,558	9,836
	戸建	5,462	1,468	90	1,413	5,458
	マンション	9,137	3,971	221	3,578	9,391
	住宅以外建物全部	2,095	787	31	714	2,155
	住宅以外建物一部	247	95	6	91	246
	一般計	26,819	7,881	438	7,354	27,086
媒介計	土地	31,934	7,031	950	6,092	31,923
	戸建	20,949	6,401	1,114	5,100	21,114
	マンション	31,927	13,771	2,754	10,015	32,901
	住宅以外建物全部	5,472	2,070	154	1,807	5,576
	住宅以外建物一部	653	240	18	212	662
	媒介計	90,935	29,513	4,990	23,226	92,176
売主物件	土地	6,320	3,417	106	3,051	6,573
	戸建	11,192	8,537	400	8,177	11,168
	マンション	5,715	13,949	137	13,692	5,839
	住宅以外建物全部	775	673	8	617	824
	住宅以外建物一部	121	478	16	442	141
	売主計	24,123	27,054	667	25,979	24,545
代理物件	土地	933	272	10	309	893
	戸建	502	269	20	261	496
	マンション	759	650	25	591	817
	住宅以外建物全部	153	116	3	104	166
	住宅以外建物一部	28	10	0	12	27
	代理計	2,375	1,317	58	1,277	2,399
媒介以外計	土地	7,253	3,689	116	3,360	7,466
	戸建	11,694	8,806	420	8,438	11,664
	マンション	6,474	14,599	162	14,283	6,656
	住宅以外建物全部	928	789	11	721	990
	住宅以外建物一部	149	488	16	454	168
	媒介以外計	26,498	28,371	725	27,256	26,944
売物件 合計	土地	39,187	10,720	1,066	9,452	39,389
	戸建	32,643	15,207	1,534	13,538	32,778
	マンション	38,401	28,370	2,916	24,298	39,557
	住宅以外建物全部	6,400	2,859	165	2,528	6,566
	住宅以外建物一部	802	728	34	666	830
	総計	117,433	57,884	5,715	50,482	119,120
賃貸物件 合計	土地	1,199	205	33	223	1,148
	戸建	12,056	5,121	545	4,449	12,183
	マンション	320,663	176,770	15,587	153,506	328,340
	住宅以外建物全部	7,327	1,740	153	1,609	7,305
	住宅以外建物一部	61,272	14,463	1,366	13,726	60,643
	総計	402,517	198,299	17,684	173,513	409,619
総合計		519,950	256,183	23,399	223,995	528,739

* 取引態様の変更等により「前月末在庫+当月登録-当月成約-当月削除」が「当月末在庫」の数と必ずしも一致しないものもあります。

首都圏会員登録状況(都県別①)(2015年10月度)

		東 京					埼 玉				
		前月末在庫	当月登録	当月成約	当月削除	当月末在庫	前月末在庫	当月登録	当月成約	当月削除	当月末在庫
専属媒介	土地	2,609	881	182	676	2,598	1,623	355	73	345	1,558
	戸建	2,479	859	211	649	2,461	934	229	75	174	914
	マンション	6,187	2,823	762	1,750	6,499	703	233	104	141	692
	住宅以外建物全部	766	281	29	246	774	128	46	4	31	139
	住宅以外建物一部	97	47	3	38	103	13	0	0	4	9
	専属計	12,138	4,891	1,187	3,359	12,435	3,401	863	256	695	3,312
専任媒介	土地	4,799	1,184	139	1,075	4,770	3,567	776	116	621	3,608
	戸建	3,120	1,173	150	890	3,248	2,001	567	100	439	2,023
	マンション	8,144	3,706	654	2,703	8,420	1,200	427	165	253	1,195
	住宅以外建物全部	1,149	481	29	411	1,176	309	77	9	80	295
	住宅以外建物一部	176	62	5	42	189	23	5	0	9	19
	専任計	17,388	6,606	977	5,121	17,803	7,100	1,852	390	1,402	7,140
一般媒介	土地	3,037	689	27	628	3,100	1,126	239	25	216	1,128
	戸建	2,316	689	33	718	2,274	701	165	10	140	706
	マンション	6,570	3,176	138	2,837	6,832	493	116	10	114	391
	住宅以外建物全部	1,292	540	16	520	1,305	236	69	6	49	252
	住宅以外建物一部	201	82	5	79	200	6	3	0	3	6
	一般計	13,416	5,176	219	4,782	13,711	2,472	592	51	522	2,483
媒介計	土地	10,445	2,754	348	2,379	10,468	6,316	1,370	214	1,182	6,294
	戸建	7,915	2,721	394	2,257	7,983	3,636	961	185	753	3,643
	マンション	20,901	9,705	1,554	7,290	21,751	2,306	776	279	508	2,278
	住宅以外建物全部	3,207	1,302	74	1,177	3,255	673	192	19	160	686
	住宅以外建物一部	474	191	13	159	492	42	8	0	16	34
	媒介計	42,942	16,673	2,383	13,262	43,949	12,973	3,307	697	2,619	12,935
売主物件	土地	1,577	1,636	30	1,492	1,694	1,512	545	24	453	1,574
	戸建	3,756	3,790	102	3,560	3,884	2,631	1,129	88	1,039	2,650
	マンション	4,344	11,782	92	11,587	4,456	191	155	6	148	192
	住宅以外建物全部	473	436	1	388	520	89	24	2	19	93
	住宅以外建物一部	90	473	16	435	112	7	3	0	1	9
	売主計	10,240	18,117	241	17,462	10,666	4,430	1,856	120	1,660	4,518
代理物件	土地	321	140	6	151	311	194	36	1	46	179
	戸建	229	116	14	107	226	94	49	0	58	84
	マンション	654	588	23	514	709	19	3	0	9	30
	住宅以外建物全部	106	89	3	80	115	12	2	0	1	12
	住宅以外建物一部	23	10	0	11	23	2	0	0	1	1
	代理計	1,333	943	46	863	1,384	321	90	1	115	306
媒介以外計	土地	1,898	1,776	36	1,643	2,005	1,706	581	25	499	1,753
	戸建	3,985	3,906	116	3,667	4,110	2,725	1,178	88	1,097	2,734
	マンション	4,998	12,370	115	12,101	5,165	210	158	6	157	222
	住宅以外建物全部	579	525	4	468	635	101	26	2	20	105
	住宅以外建物一部	113	483	16	446	135	9	3	0	2	10
	媒介以外計	11,573	19,060	287	18,325	12,050	4,751	1,946	121	1,775	4,824
売物件	土地	12,343	4,530	384	4,022	12,473	8,022	1,951	239	1,681	8,047
	戸建	11,900	6,627	510	5,924	12,093	6,361	2,139	273	1,850	6,377
	マンション	25,899	22,075	1,669	19,391	26,916	2,516	934	285	665	2,500
	住宅以外建物全部	3,786	1,827	78	1,645	3,890	774	218	21	180	791
	住宅以外建物一部	587	674	29	605	627	51	11	0	18	44
	総計	54,515	35,733	2,670	31,587	55,999	17,724	5,253	818	4,394	17,759
賃貸物件	土地	242	46	6	43	239	364	57	10	77	334
	戸建	5,616	2,497	217	2,275	5,621	1,623	721	73	669	1,602
	マンション	219,055	129,343	10,211	115,629	222,558	25,963	10,361	1,088	8,910	26,326
	住宅以外建物全部	4,319	1,059	74	979	4,325	1,260	300	45	265	1,250
	住宅以外建物一部	48,623	12,163	1,060	11,599	48,130	2,993	610	94	684	2,825
	総計	277,855	145,108	11,568	130,525	280,873	32,203	12,049	1,310	10,605	32,337
総 合 計		332,370	180,841	14,238	162,112	336,872	49,927	17,302	2,128	14,999	50,096

首都圏会員登録状況（都県別②）（2015年10月度）

		千 葉					神 奈 川				
		前月末在庫	当月登録	当月成約	当月削除	当月末在庫	前月末在庫	当月登録	当月成約	当月削除	当月末在庫
専属媒介	土地	1,138	274	52	217	1,140	1,652	465	132	363	1,623
	戸建	700	212	50	124	738	1,837	539	202	392	1,782
	マンション	637	224	98	108	653	1,940	731	327	398	1,946
	住宅以外建物全部	92	38	9	16	104	214	84	23	79	196
	住宅以外建物一部	7	0	1	0	6	12	7	1	2	16
	専属計	2,574	748	210	465	2,641	5,655	1,826	685	1,234	5,563
専任媒介	土地	3,761	766	98	596	3,836	2,907	770	68	641	2,954
	戸建	1,983	586	118	394	2,045	2,433	768	118	625	2,445
	マンション	1,238	497	179	293	1,256	2,741	1,159	244	791	2,849
	住宅以外建物全部	307	119	12	73	338	412	157	8	157	399
	住宅以外建物一部	21	8	0	11	18	57	16	2	15	56
	専任計	7,310	1,976	407	1,367	7,493	8,550	2,870	440	2,229	8,703
一般媒介	土地	4,307	341	14	410	4,224	1,408	291	24	304	1,384
	戸建	1,066	254	21	210	1,096	1,379	360	26	345	1,382
	マンション	579	158	24	162	559	1,585	521	49	465	1,609
	住宅以外建物全部	218	60	3	38	239	349	118	6	107	359
	住宅以外建物一部	11	2	1	1	11	29	8	0	8	29
	一般計	6,181	815	63	821	6,129	4,750	1,298	105	1,229	4,763
媒介計	土地	9,206	1,381	164	1,223	9,200	5,967	1,526	224	1,308	5,961
	戸建	3,749	1,052	189	728	3,879	5,649	1,667	346	1,362	5,609
	マンション	2,454	879	301	563	2,468	6,266	2,411	620	1,654	6,404
	住宅以外建物全部	617	217	24	127	681	975	359	37	343	954
	住宅以外建物一部	39	10	2	12	35	98	31	3	25	101
	媒介計	16,065	3,539	680	2,653	16,263	18,955	5,994	1,230	4,692	19,029
売主物件	土地	1,463	472	20	439	1,474	1,768	764	32	667	1,831
	戸建	1,732	1,250	54	1,226	1,700	3,073	2,368	156	2,352	2,934
	マンション	214	200	7	221	185	966	1,812	32	1,736	1,006
	住宅以外建物全部	101	69	1	71	98	112	144	4	139	113
	住宅以外建物一部	6	0	0	4	2	18	2	0	2	18
	売主計	3,516	1,991	82	1,961	3,459	5,937	5,090	224	4,896	5,902
代理物件	土地	225	42	1	47	221	193	54	2	65	182
	戸建	88	34	0	40	89	91	70	6	56	97
	マンション	13	11	0	9	15	73	48	2	59	63
	住宅以外建物全部	17	7	0	7	19	18	18	0	16	20
	住宅以外建物一部	1	0	0	0	1	2	0	0	0	2
	代理計	344	94	1	103	345	377	190	10	196	364
媒介以外計	土地	1,688	514	21	486	1,695	1,961	818	34	732	2,013
	戸建	1,820	1,284	54	1,266	1,789	3,164	2,438	162	2,408	3,031
	マンション	227	211	7	230	200	1,039	1,660	34	1,795	1,069
	住宅以外建物全部	118	76	1	78	117	130	162	4	155	133
	住宅以外建物一部	7	0	0	4	3	20	2	0	2	20
	媒介以外計	3,860	2,085	83	2,064	3,804	6,314	5,280	234	5,092	6,266
売物件	土地	10,894	1,895	185	1,709	10,895	7,928	2,344	258	2,040	7,974
	戸建	5,569	2,336	243	1,994	5,668	8,813	4,105	508	3,770	8,640
	マンション	2,681	1,090	308	793	2,668	7,305	4,271	654	3,449	7,473
	住宅以外建物全部	735	293	25	205	798	1,105	521	41	498	1,087
	住宅以外建物一部	46	10	2	16	38	118	33	3	27	121
	総計	19,925	5,624	763	4,717	20,067	25,269	11,274	1,464	9,784	25,295
賃貸物件	土地	341	47	2	56	330	252	55	15	47	245
	戸建	1,564	601	98	477	1,590	3,253	1,302	157	1,028	3,370
	マンション	22,426	8,598	1,604	6,803	22,617	53,219	28,468	2,684	22,164	56,839
	住宅以外建物全部	527	112	11	91	537	1,221	269	23	274	1,193
	住宅以外建物一部	2,510	519	69	436	2,521	7,146	1,171	143	1,007	7,167
	総計	27,368	9,877	1,784	7,863	27,595	65,091	31,265	3,022	24,520	68,814
総 合 計		47,293	15,501	2,547	12,580	47,662	90,360	42,539	4,486	34,304	94,109

東日本圏域 登録状況

(2015年10月度)

		前月末在庫	当月登録	当月成約	当月削除	当月末在庫
専属媒介	土地	10,243	2,529	563	2,015	10,147
	戸建	7,218	2,162	658	1,533	7,161
	マンション	9,987	4,238	1,414	2,515	10,300
	住宅以外建物全部	1,476	509	76	425	1,483
	住宅以外建物一部	140	57	5	49	143
	専属計	29,064	9,495	2,716	6,537	29,234
専任媒介	土地	28,626	5,605	750	4,772	28,675
	戸建	14,201	4,301	810	3,146	14,479
	マンション	14,958	6,331	1,503	4,329	15,340
	住宅以外建物全部	3,131	1,011	92	855	3,164
	住宅以外建物一部	321	104	9	82	332
	専任計	61,237	17,352	3,164	13,184	61,990
一般媒介	土地	21,286	3,259	234	3,061	21,323
	戸建	8,978	2,352	211	2,131	9,059
	マンション	10,358	4,299	292	3,872	10,579
	住宅以外建物全部	3,027	916	53	836	3,081
	住宅以外建物一部	292	103	6	100	290
	一般計	43,941	10,929	796	10,000	44,332
媒介計	土地	60,155	11,393	1,547	9,848	60,145
	戸建	30,397	8,815	1,679	6,810	30,699
	マンション	35,303	14,868	3,209	10,716	36,219
	住宅以外建物全部	7,634	2,436	221	2,116	7,728
	住宅以外建物一部	753	264	20	231	765
	媒介計	134,242	37,776	6,676	29,721	135,556
売主物件	土地	9,938	3,970	185	3,520	10,198
	戸建	14,135	9,340	532	8,870	14,089
	マンション	5,993	14,197	151	13,926	6,114
	住宅以外建物全部	897	703	11	632	958
	住宅以外建物一部	129	480	16	445	148
	売主計	31,092	28,690	895	27,393	31,507
代理物件	土地	1,159	299	10	318	1,143
	戸建	613	285	22	283	600
	マンション	749	637	24	581	807
	住宅以外建物全部	166	117	3	105	179
	住宅以外建物一部	28	10	0	12	27
	代理計	2,715	1,348	59	1,299	2,756
媒介以外計	土地	11,097	4,269	195	3,838	11,341
	戸建	14,748	9,625	554	9,153	14,689
	マンション	6,742	14,834	175	14,507	6,921
	住宅以外建物全部	1,063	820	14	737	1,137
	住宅以外建物一部	157	490	16	457	175
	媒介以外計	33,807	30,038	954	28,692	34,263
売物件 合計	土地	71,252	15,662	1,742	13,686	71,486
	戸建	45,145	18,440	2,233	15,963	45,388
	マンション	42,045	29,702	3,384	25,223	43,140
	住宅以外建物全部	8,697	3,256	235	2,853	8,865
	住宅以外建物一部	910	754	36	688	940
	総計	168,049	67,814	7,630	58,413	169,819
賃貸物件 合計	土地	1,545	267	38	276	1,498
	戸建	13,191	5,576	654	4,824	13,289
	マンション	330,762	180,032	16,236	155,950	338,617
	住宅以外建物全部	8,244	1,883	165	1,716	8,246
	住宅以外建物一部	63,868	14,919	1,424	14,063	63,300
	総計	417,610	202,677	18,517	176,829	424,950
総合計		585,659	270,491	26,147	235,242	594,769

* 取引態様の変更等により「前月末在庫+当月登録-当月成約-当月削除」が「当月末在庫」の数と必ずしも一致しないものもあります。

首都圏圏域登録状況

(2015年10月度)

		前月末在庫	当月登録	当月成約	当月削除	当月末在庫
専属媒介	土地	6,531	1,910	435	1,538	6,449
	戸建	5,842	1,823	536	1,317	5,796
	マンション	9,404	3,985	1,286	2,373	9,730
	住宅以外建物全部	1,141	433	65	355	1,154
	住宅以外建物一部	129	54	5	44	134
	専属計	23,047	8,205	2,327	5,627	23,263
専任媒介	土地	12,864	3,236	410	2,729	12,958
	戸建	8,964	2,973	475	2,275	9,155
	マンション	13,057	5,649	1,225	3,929	13,445
	住宅以外建物全部	1,990	743	58	628	2,027
	住宅以外建物一部	276	95	7	74	288
	専任計	37,151	12,696	2,175	9,635	37,873
一般媒介	土地	8,385	1,294	85	1,398	8,218
	戸建	5,055	1,408	90	1,369	5,029
	マンション	8,850	3,848	220	3,482	9,077
	住宅以外建物全部	1,839	695	29	618	1,904
	住宅以外建物一部	240	94	6	89	240
	一般計	24,369	7,339	430	6,956	24,468
媒介計	土地	27,780	6,440	930	5,665	27,625
	戸建	19,861	6,204	1,101	4,961	19,980
	マンション	31,311	13,482	2,731	9,784	32,252
	住宅以外建物全部	4,970	1,871	152	1,601	5,085
	住宅以外建物一部	645	243	18	207	662
	媒介計	84,567	28,240	4,932	22,218	85,604
売主物件	土地	5,928	3,340	106	2,963	6,193
	戸建	10,983	8,549	391	8,181	10,976
	マンション	5,564	13,911	137	13,680	5,659
	住宅以外建物全部	708	631	8	566	766
	住宅以外建物一部	118	479	16	443	138
	売主計	23,301	26,910	658	25,833	23,732
代理物件	土地	775	247	9	276	743
	戸建	469	267	21	259	462
	マンション	724	630	24	576	779
	住宅以外建物全部	127	108	3	98	136
	住宅以外建物一部	27	7	0	10	25
	代理計	2,122	1,259	57	1,219	2,145
媒介以外計	土地	6,703	3,587	115	3,239	6,936
	戸建	11,452	8,816	412	8,440	11,438
	マンション	6,288	14,541	161	14,256	6,438
	住宅以外建物全部	835	739	11	664	902
	住宅以外建物一部	145	486	16	453	163
	媒介以外計	25,423	28,169	715	27,052	25,877
売物件 合計	土地	34,483	10,027	1,045	8,904	34,561
	戸建	31,313	15,020	1,513	13,401	31,418
	マンション	37,599	28,023	2,892	24,040	38,690
	住宅以外建物全部	5,805	2,610	163	2,265	5,987
	住宅以外建物一部	790	729	34	660	825
	総計	109,990	56,409	5,647	49,270	111,481
賃貸物件 合計	土地	1,142	196	33	210	1,095
	戸建	11,943	5,077	542	4,427	12,051
	マンション	319,524	176,031	15,523	152,923	327,118
	住宅以外建物全部	7,196	1,718	152	1,579	7,183
	住宅以外建物一部	60,787	14,360	1,361	13,627	60,159
	総計	400,592	197,382	17,611	172,766	407,606
総合計		510,582	253,791	23,258	222,036	519,087

* 取引態様の変更等により「前月末在庫+当月登録-当月成約-当月削除」が「当月末在庫」の数と必ずしも一致しないものもあります。

首都圏圏域登録状況（都県別①）（2015年10月度）

		東 京					埼 玉				
		前月末在庫	当月登録	当月成約	当月削除	当月末在庫	前月末在庫	当月登録	当月成約	当月削除	当月末在庫
専属媒介	土地	1,892	697	164	514	1,898	1,697	405	79	374	1,646
	戸建	2,135	742	211	567	2,085	1,003	268	78	201	989
	マンション	5,334	2,451	645	1,541	5,599	941	318	142	177	940
	住宅以外建物全部	596	236	25	193	614	156	55	8	38	166
	住宅以外建物一部	84	38	4	30	88	12	2	0	3	11
	専属計	10,041	4,164	1,049	2,845	10,284	3,809	1,048	307	793	3,752
専任媒介	土地	1,992	757	108	697	1,947	3,686	811	119	662	3,720
	戸建	1,958	825	109	626	2,053	2,166	640	113	488	2,201
	マンション	6,553	3,063	551	2,203	6,802	1,590	570	207	372	1,568
	住宅以外建物全部	746	325	17	284	766	417	108	12	105	401
	住宅以外建物一部	159	60	5	41	171	25	8	0	10	23
	専任計	11,408	5,030	790	3,851	11,739	7,884	2,137	451	1,637	7,913
一般媒介	土地	1,266	350	23	377	1,220	1,235	265	25	239	1,237
	戸建	1,621	546	32	575	1,569	772	189	14	176	762
	マンション	5,761	2,745	136	2,450	5,966	535	192	11	177	545
	住宅以外建物全部	845	344	11	307	875	303	111	6	97	316
	住宅以外建物一部	171	78	5	73	172	10	3	0	5	8
	一般計	9,664	4,063	207	3,782	9,802	2,855	760	56	694	2,868
媒介計	土地	5,150	1,804	295	1,588	5,065	6,618	1,481	223	1,275	6,603
	戸建	5,714	2,113	352	1,768	5,707	3,941	1,097	205	865	3,952
	マンション	17,648	8,259	1,332	6,194	18,367	3,066	1,080	360	726	3,053
	住宅以外建物全部	2,187	905	53	784	2,255	876	274	26	240	883
	住宅以外建物一部	414	176	14	144	431	47	13	0	18	42
	媒介計	31,113	13,257	2,046	10,478	31,825	14,548	3,945	814	3,124	14,533
売主物件	土地	1,130	1,363	26	1,233	1,237	1,490	682	25	575	1,570
	戸建	3,213	3,469	64	3,285	3,332	2,780	1,591	89	1,468	2,830
	マンション	2,984	9,448	74	9,243	3,116	521	667	7	646	538
	住宅以外建物全部	300	326	5	269	351	131	53	2	52	132
	住宅以外建物一部	70	465	15	428	92	6	5	0	2	9
	売主計	7,697	15,071	184	14,458	8,128	4,928	2,998	123	2,743	5,079
代理物件	土地	151	91	2	96	148	180	36	2	48	165
	戸建	156	83	10	77	154	117	70	1	79	107
	マンション	415	377	18	319	468	65	76	2	76	67
	住宅以外建物全部	58	62	3	64	54	12	7	0	1	17
	住宅以外建物一部	21	6	0	9	19	2	0	0	1	1
	代理計	801	619	33	565	843	376	189	5	205	357
媒介以外計	土地	1,281	1,454	28	1,329	1,385	1,670	718	27	623	1,735
	戸建	3,369	3,552	74	3,362	3,486	2,897	1,661	90	1,547	2,937
	マンション	3,399	9,825	92	9,562	3,584	586	743	9	722	605
	住宅以外建物全部	358	388	8	333	405	143	60	2	53	149
	住宅以外建物一部	91	471	15	437	111	8	5	0	3	10
	媒介以外計	8,498	15,690	217	15,023	8,971	5,304	3,187	128	2,948	5,436
売物件	土地	6,431	3,258	323	2,917	6,450	8,288	2,199	250	1,898	8,338
	戸建	9,083	5,665	426	5,130	9,193	6,838	2,758	295	2,412	6,889
	マンション	21,047	18,084	1,424	15,756	21,951	3,652	1,823	369	1,448	3,658
	住宅以外建物全部	2,545	1,293	61	1,117	2,660	1,019	334	28	293	1,032
	住宅以外建物一部	505	647	29	581	542	55	18	0	21	52
	総計	39,611	28,947	2,263	25,501	40,796	19,852	7,132	942	6,072	19,969
賃貸物件	土地	163	33	5	25	166	366	58	10	81	333
	戸建	4,736	2,222	207	2,002	4,749	1,917	819	85	774	1,877
	マンション	196,026	114,846	9,659	102,665	198,549	34,043	14,564	1,570	12,439	34,595
	住宅以外建物全部	3,675	917	67	850	3,675	1,615	375	47	345	1,598
	住宅以外建物一部	46,398	11,463	1,056	10,995	45,811	3,505	755	96	765	3,399
	総計	250,998	129,481	10,994	116,537	252,950	41,446	16,571	1,808	14,404	41,802
総合計		290,609	158,428	13,257	142,038	293,746	61,298	23,703	2,750	20,476	61,771

首都圏圏域登録状況（都県別②）（2015年10月度）

		千 葉					神 奈 川				
		前月末在庫	当月登録	当月成約	当月削除	当月末在庫	前月末在庫	当月登録	当月成約	当月削除	当月末在庫
専属媒介	土地	1,317	320	55	257	1,321	1,625	488	137	393	1,584
	戸建	824	253	50	147	881	1,880	560	197	402	1,841
	マンション	830	312	137	138	865	2,299	904	362	517	2,326
	住宅以外建物全部	117	44	8	28	124	272	98	24	96	250
	住宅以外建物一部	10	3	0	3	10	23	11	1	8	25
	専属計	3,098	932	250	573	3,201	6,099	2,061	721	1,416	6,026
専任媒介	土地	4,160	857	98	678	4,246	3,026	811	85	692	3,045
	戸建	2,223	655	123	468	2,275	2,617	853	130	693	2,626
	マンション	1,462	591	190	342	1,511	3,452	1,425	277	1,012	3,564
	住宅以外建物全部	372	136	15	87	403	455	174	14	152	457
	住宅以外建物一部	20	10	0	9	21	72	17	2	14	73
	専任計	8,237	2,249	426	1,584	8,456	9,622	3,280	508	2,563	9,765
一般媒介	土地	4,441	372	14	461	4,338	1,443	307	23	321	1,423
	戸建	1,194	282	19	240	1,221	1,468	391	25	378	1,477
	マンション	641	196	25	208	615	1,913	715	48	647	1,951
	住宅以外建物全部	312	107	4	88	329	379	133	8	126	384
	住宅以外建物一部	14	2	1	2	13	45	11	0	9	47
	一般計	6,602	959	63	999	6,516	5,248	1,557	104	1,481	5,282
媒介計	土地	9,918	1,549	167	1,396	9,905	6,094	1,606	245	1,406	6,052
	戸建	4,241	1,190	192	855	4,377	5,965	1,804	352	1,473	5,944
	マンション	2,933	1,099	352	688	2,991	7,664	3,044	687	2,176	7,841
	住宅以外建物全部	801	287	27	203	856	1,106	405	46	374	1,091
	住宅以外建物一部	44	15	1	14	44	140	39	3	31	145
	媒介計	17,937	4,140	739	3,156	18,173	20,969	6,898	1,333	5,460	21,073
売主物件	土地	1,580	514	22	470	1,599	1,728	781	33	685	1,787
	戸建	1,901	1,121	58	1,071	1,892	3,089	2,368	180	2,357	2,922
	マンション	453	784	13	811	413	1,606	3,012	43	2,980	1,592
	住宅以外建物全部	130	84	1	78	135	147	168	0	167	148
	住宅以外建物一部	10	1	1	5	5	32	8	0	8	32
	売主計	4,074	2,504	95	2,435	4,044	6,602	6,337	256	6,197	6,481
代理物件	土地	257	41	1	51	248	187	79	4	81	182
	戸建	100	36	3	37	103	96	78	7	66	98
	マンション	55	17	0	11	62	189	160	4	170	182
	住宅以外建物全部	26	9	0	11	26	31	30	0	22	39
	住宅以外建物一部	2	0	0	0	2	2	1	0	0	3
	代理計	440	103	4	110	441	505	348	15	339	504
媒介以外計	土地	1,837	555	23	521	1,847	1,915	860	37	766	1,969
	戸建	2,001	1,157	61	1,108	1,995	3,185	2,446	187	2,423	3,020
	マンション	508	801	13	822	475	1,795	3,172	47	3,150	1,774
	住宅以外建物全部	156	93	1	89	161	178	198	0	189	187
	住宅以外建物一部	12	1	1	5	7	34	9	0	8	35
	媒介以外計	4,514	2,607	99	2,545	4,485	7,107	6,685	271	6,536	6,985
売物件	土地	11,755	2,104	190	1,917	11,752	8,009	2,466	282	2,172	8,021
	戸建	6,242	2,347	253	1,963	6,372	9,150	4,250	539	3,896	8,964
	マンション	3,441	1,900	365	1,510	3,466	9,459	6,216	734	5,326	9,615
	住宅以外建物全部	957	380	28	292	1,017	1,284	603	46	563	1,278
	住宅以外建物一部	56	16	2	19	51	174	48	3	39	180
	総計	22,451	6,747	838	5,701	22,658	28,076	13,583	1,604	11,996	28,058
賃貸物件	土地	372	50	2	59	361	241	55	16	45	235
	戸建	1,778	665	90	545	1,808	3,512	1,371	160	1,106	3,617
	マンション	26,741	11,092	1,320	9,402	27,113	62,714	35,529	2,974	28,417	66,861
	住宅以外建物全部	672	139	13	116	682	1,234	287	25	268	1,228
	住宅以外建物一部	2,997	638	69	551	3,015	7,887	1,504	140	1,316	7,934
	総計	32,560	12,584	1,494	10,673	32,979	75,588	38,746	3,315	31,152	79,875
総 合 計		55,011	19,331	2,332	16,374	55,637	103,664	52,329	4,919	43,148	107,933