

2015(平成27)年9月度 レインズシステム利用実績報告

(9月1日～30日)

この報告は標記期間内で当機構会員が物件情報登録・成約報告・検索等レインズシステムを利用した実績を集計したものです。

不動産流通市場の動向を表わしているものではないことにご注意ください。

〔東日本〕

●東日本会員アクセス状況

				件数 (件)	増減率(%)	
					前月比	前年同月比
登 録	売物件	媒介	専属	8,638	10.3	-2.0
			専任	16,815	15.5	2.7
			一般	10,070	14.0	6.8
			媒介 計	35,523	13.8	2.6
		売り主		25,658	4.7	-5.5
		代理		1,247	5.3	-28.9
		売物件 計		62,428	9.7	-1.7
		賃貸物件		188,971	7.5	-2.1
	登録 計		251,399	8.1	-2.0	
成約報告	売物件		7,135	12.8	-1.7	
	賃貸物件		17,970	12.8	-3.5	
	成約報告 計		25,105	12.8	-3.0	
条件検索	売物件		6,398,701	7.6	2.3	
	賃貸物件		3,164,938	7.3	4.5	
	成約売物件		1,009,214	9.3	9.6	
	成約賃貸物件		133,318	9.7	12.0	
	日報検索・会員検索		58,863	8.7	-43.9	
	条件検索 計		10,765,034	7.7	3.2	
図面検索	売物件		12,344,961	8.2	2.7	
	賃貸物件		8,910,124	7.4	-1.7	
	成約売物件		1,238,664	12.6	8.8	
	成約賃貸物件		104,695	10.8	12.2	
	図面検索 計		22,598,444	8.1	1.3	
その他	変更・削除・再登録・図面登録			1,230,877	3.8	6.6
総アクセス	売物件(成約含む)			21,272,046	8.3	3.2
	賃貸物件(成約含む)			13,572,185	7.1	0.6
	会員検索			26,628	8.0	-63.0
	総アクセス件数			34,870,859	7.8	2.0

〈参考〉

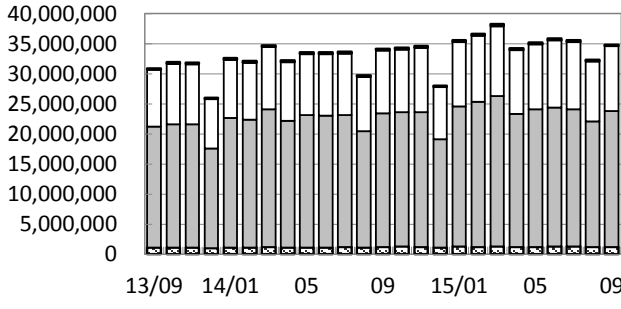
●東日本月末在庫状況(圏域)

				件数 (件)	増減率(%)	
					前月比	前年同月比
登 録	売物件	媒介	専属	29,064	2.2	3.9
			専任	61,237	1.6	6.1
			一般	43,941	2.2	6.9
			媒介 計	134,242	1.9	5.9
		売り主		31,092	0.2	0.3
		代理		2,715	0.8	-16.2
		売物件 計		168,049	1.6	4.4
		賃貸物件		417,610	0.2	-3.4
	在庫 計		585,659	0.6	-1.3	



公益財団法人 東日本不動産流通機構 2015(平成27)年10月13日
〒101-0044 東京都千代田区鍛冶町2-3-2 神田センタービルディング2F TEL. 03-5296-9350

(件) 東日本会員アクセス状況推移



(参考)

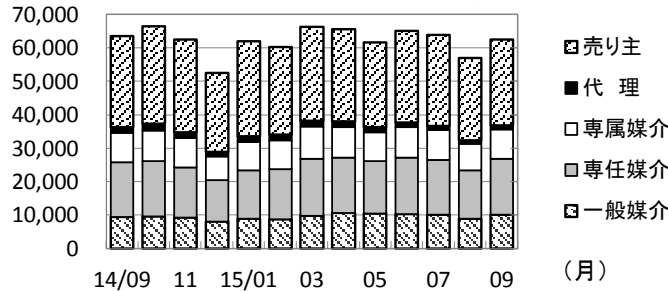
	14/4~14/9	15/4~15/9	前年比%
登録	1,486,090	1,501,673	101.0
成約	146,062	150,474	103.0
条件検索	60,092,687	64,648,412	107.6
図面検索	128,504,797	134,470,066	104.6
その他	6,773,383	7,361,597	108.7
総合計	197,003,019	208,132,222	105.6

2014年度計
3,059,340
317,292
123,330,946
263,822,054
13,986,544
404,516,176

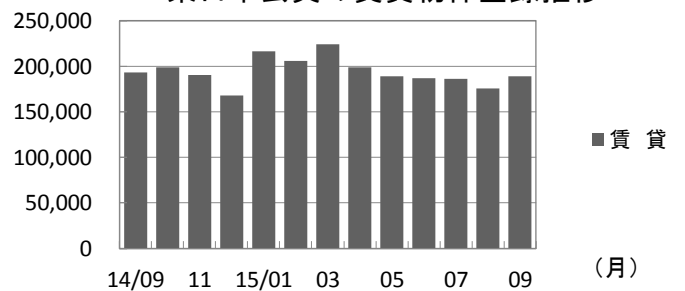
	2014年9月	10月	11月	12月	2015年1月	2月	3月	4月	5月	6月	7月	8月	9月
登録	256,578	265,600	252,923	220,084	278,500	265,833	290,310	264,560	250,778	252,291	250,012	232,633	251,399
成約	25,885	24,680	24,855	22,534	26,910	33,210	39,041	26,427	24,868	26,596	25,224	22,254	25,105
条件検索	10,426,822	10,512,534	10,734,170	8,738,166	10,691,162	10,966,094	11,596,133	10,607,644	10,874,952	11,200,005	11,204,772	9,996,005	10,765,034
図面検索	22,313,460	22,323,800	22,404,780	17,968,468	23,352,928	24,194,760	25,072,521	22,113,096	22,844,079	23,162,529	22,853,060	20,898,858	22,598,444
その他	1,154,658	1,244,086	1,195,450	1,095,051	1,237,466	1,169,247	1,271,861	1,219,270	1,213,041	1,242,682	1,270,226	1,185,501	1,230,877
総合計	34,177,403	34,370,700	34,612,178	28,044,303	35,586,966	36,629,144	38,269,866	34,230,997	35,207,718	35,884,103	35,603,294	32,335,251	34,870,859

* その他は変更、削除、再登録、及び図面登録

(件) 東日本会員の売物件登録推移

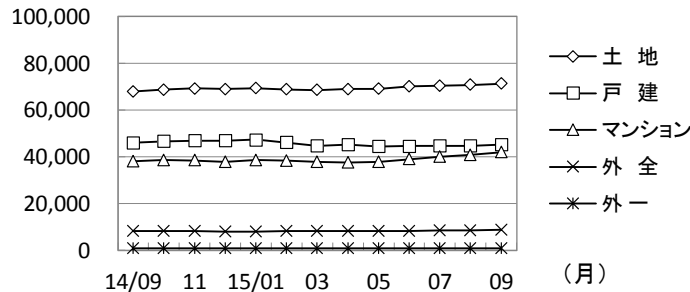


(件) 東日本会員の賃貸物件登録推移

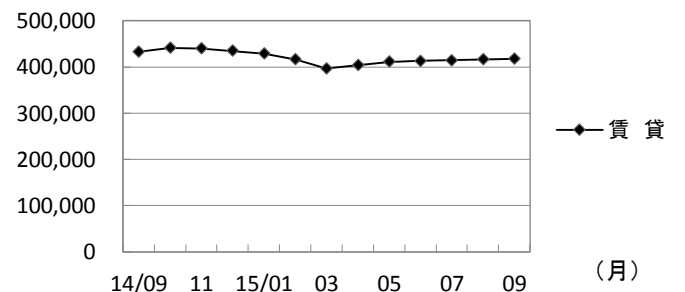


	2014年9月	10月	11月	12月	2015年1月	2月	3月	4月	5月	6月	7月	8月	9月	
売物件	売り主	27,144	29,111	27,777	23,631	28,513	26,230	27,989	27,619	25,329	27,296	27,143	24,495	25,658
	代理	1,753	2,080	1,692	1,244	1,668	1,625	1,732	1,677	1,517	1,398	1,363	1,184	1,247
	専属媒介	8,814	9,013	8,757	7,120	8,340	8,708	9,660	9,119	8,622	9,116	8,873	7,832	8,638
	専任媒介	16,377	16,648	14,970	12,471	14,561	14,891	17,001	16,506	15,717	16,864	16,323	14,558	16,815
	一般媒介	9,432	9,553	9,302	7,976	8,903	8,782	9,810	10,655	10,435	10,354	10,155	8,837	10,070
	合計	63,520	66,405	62,498	52,442	61,985	60,236	66,192	65,576	61,620	65,028	63,857	56,906	62,428
賃貸	193,058	199,195	190,425	167,642	216,515	205,597	224,118	198,984	189,158	187,263	186,155	175,727	188,971	
総合計	256,578	265,600	252,923	220,084	278,500	265,833	290,310	264,560	250,778	252,291	250,012	232,633	251,399	

(件) 東日本圏域の売物件在庫推移



(件) 東日本圏域の賃貸物件在庫推移



	2014年9月	10月	11月	12月	2015年1月	2月	3月	4月	5月	6月	7月	8月	9月	
売物件	土地	67,867	68,678	69,132	68,890	69,377	68,771	68,515	68,937	68,973	70,121	70,345	71,252	
	戸建	46,057	46,635	46,884	46,851	47,266	46,131	44,735	45,103	44,458	44,522	44,586	44,627	45,145
	マンション	37,996	38,555	38,464	37,854	38,585	38,399	37,881	37,592	37,908	38,959	39,916	40,706	42,045
	外全	8,198	8,217	8,271	8,000	8,120	8,261	8,291	8,274	8,311	8,328	8,519	8,508	8,697
	外一	893	896	892	866	825	845	849	843	812	842	859	887	910
	合計	161,011	162,981	163,643	162,461	164,173	162,407	160,271	160,749	160,462	162,772	164,225	165,451	168,049
賃貸	432,251	441,458	440,122	434,440	429,000	416,687	396,638	403,399	411,094	412,927	414,086	416,653	417,610	
総合計	593,262	604,439	603,765	596,901	593,173	579,094	556,909	564,148	571,556	575,699	578,311	582,104	585,659	

* 外全 は住宅以外建物全部、外一は住宅以外建物一部

2015(平成27)年9月度 レインズシステム利用実績報告

(9月1日～30日)

〔首都圏〕

●首都圏会員アクセス状況

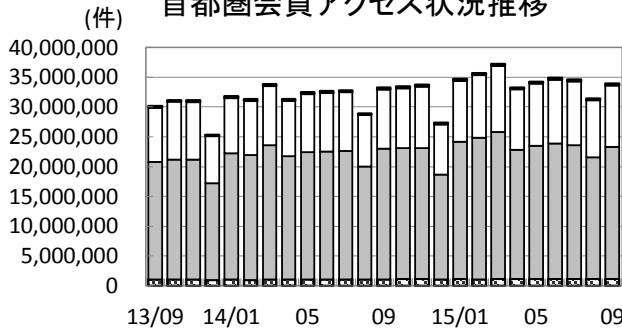
				件数 (件)	増減率(%)	
					前月比	前年同月比
登 録	売物件	媒介	専属	7,547	13.3	-1.4
			専任	12,722	18.1	4.6
			一般	7,226	17.9	12.8
			媒介 計	27,495	16.7	4.9
		売り主		24,068	5.2	-6.3
		代理		1,188	4.5	-29.6
		売物件 計		52,751	10.9	-1.6
	賃貸物件		184,487	7.7	-2.1	
	登録 計		237,238	8.4	-2.0	
成約報告	売物件		5,333	12.0	-2.0	
	賃貸物件		17,055	12.4	-3.2	
	成約報告 計		22,388	12.3	-2.9	
条件検索	売物件		6,046,014	7.8	2.1	
	賃貸物件		3,147,915	7.2	4.4	
	成約売物件		940,827	9.5	9.5	
	成約賃貸物件		132,569	9.8	12.4	
	日報検索・会員検索		54,079	11.2	-46.1	
	条件検索 計		10,321,404	7.8	3.1	
図面検索	売物件		11,972,627	8.3	2.8	
	賃貸物件		8,888,926	7.4	-1.9	
	成約売物件		1,189,604	12.7	8.8	
	成約賃貸物件		104,621	10.9	12.6	
	図面検索 計		22,155,778	8.2	1.2	
その他	変更・削除・再登録・図面登録			1,171,011	4.0	7.1
総アクセス	売物件(成約含む)			20,380,611	8.5	3.2
	賃貸物件(成約含む)			13,501,503	7.1	0.5
	会員検索			25,705	10.9	-63.8
	総アクセス件数			33,907,819	7.9	1.9

<参考>

●首都圏月末在庫状況(圏域)

				件数 (件)	増減率(%)	
					前月比	前年同月比
登 録	売物件	媒介	専属	23,047	2.4	4.7
			専任	37,151	1.8	5.5
			一般	24,369	3.1	6.0
			媒介 計	84,567	2.4	5.4
		売り主		23,301	-0.5	-1.4
		代理		2,122	0.8	-16.6
		売物件 計		109,990	1.7	3.4
	賃貸物件		400,592	0.2	-3.6	
	在庫 計		510,582	0.6	-2.1	

首都圏会員アクセス状況推移



(参考)

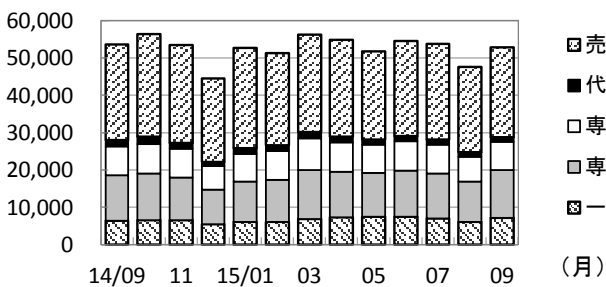
	14/4~14/9	15/4~15/9	前年比%
登録	1,397,519	1,413,203	101.1
成約	130,655	134,235	102.7
条件検索	57,591,737	61,959,756	107.6
図面検索	125,869,346	131,811,550	104.7
その他	6,423,628	6,995,172	108.9
総合計	191,412,885	202,313,916	105.7

2014年度計
2,883,319
284,759
118,398,032
258,774,772
13,273,111
393,613,993

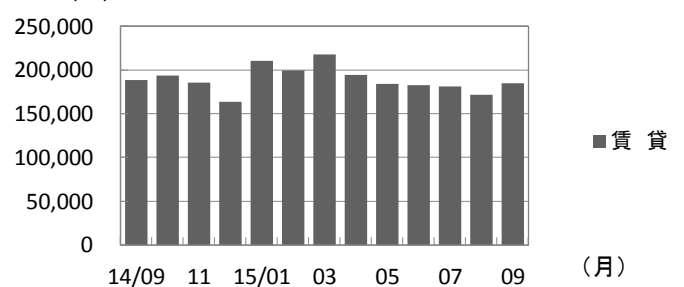
	2014年9月	10月	11月	12月	2015年1月	2月	3月	4月	5月	6月	7月	8月	9月
登録	242,043	250,023	238,885	208,299	263,342	251,003	274,248	249,009	235,761	237,068	235,231	218,896	237,238
成約	23,053	22,002	22,212	20,142	24,603	30,191	34,954	23,602	22,260	23,604	22,446	19,935	22,388
条件検索	10,012,032	10,092,707	10,339,510	8,417,309	10,291,836	10,535,269	11,129,664	10,178,327	10,432,190	10,728,781	10,726,798	9,572,256	10,321,404
図面検索	21,891,653	21,905,316	22,005,899	17,666,195	22,958,473	23,765,070	24,604,473	21,680,521	22,392,246	22,706,434	22,395,729	20,480,842	22,155,778
その他	1,093,083	1,182,758	1,133,851	1,038,285	1,177,826	1,110,203	1,206,560	1,159,700	1,150,208	1,180,227	1,207,723	1,126,303	1,171,011
総合計	33,261,864	33,452,806	33,740,357	27,350,230	34,716,080	35,691,736	37,249,899	33,291,159	34,232,665	34,876,114	34,587,927	31,418,232	33,907,819

* その他は変更、削除、再登録、及び図面登録

首都圏会員の売物件登録推移

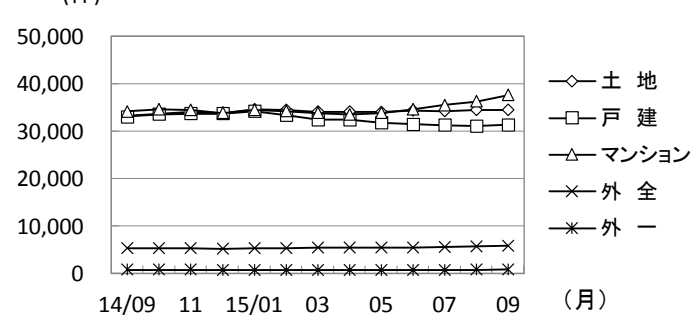


首都圏会員の賃貸物件登録推移

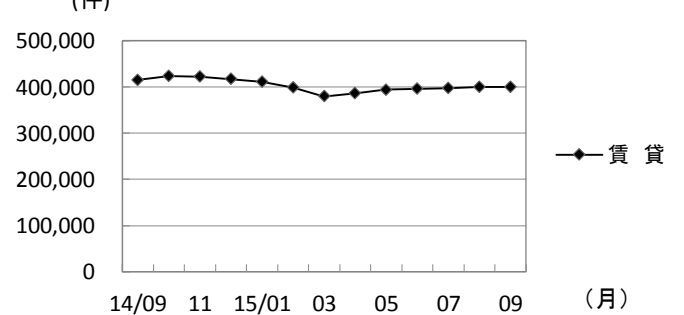


	2014年9月	10月	11月	12月	2015年1月	2月	3月	4月	5月	6月	7月	8月	9月	
売物件	売り主	25,687	27,438	26,220	22,263	26,734	24,683	26,135	25,881	23,648	25,444	25,584	22,875	24,068
	代理	1,687	1,972	1,603	1,199	1,601	1,541	1,657	1,607	1,450	1,324	1,307	1,137	1,188
	専属媒介	7,654	7,875	7,637	6,192	7,396	7,669	8,524	7,915	7,546	7,893	7,719	6,664	7,547
	専任媒介	12,162	12,415	11,368	9,372	10,847	11,325	13,118	12,139	11,619	12,438	12,021	10,776	12,722
	一般媒介	6,407	6,601	6,606	5,410	6,021	6,053	6,841	7,292	7,512	7,383	7,054	6,130	7,226
	合計	53,597	56,301	53,434	44,436	52,599	51,271	56,275	54,834	51,775	54,482	53,685	47,582	52,751
賃貸	188,446	193,722	185,451	163,863	210,743	199,732	217,973	194,175	183,986	182,586	181,546	171,314	184,487	
総合計	242,043	250,023	238,885	208,299	263,342	251,003	274,248	249,009	235,761	237,068	235,231	218,896	237,238	

首都圏圏域の売物件在庫推移



首都圏圏域の賃貸物件在庫推移



	2014年9月	10月	11月	12月	2015年1月	2月	3月	4月	5月	6月	7月	8月	9月	
売物件	土地	33,189	33,600	34,085	33,837	34,531	34,468	34,054	34,067	34,008	34,345	34,206	34,405	34,483
	戸建	33,045	33,551	33,708	33,693	34,212	33,420	32,385	32,441	31,812	31,455	31,262	31,049	31,313
	マンション	34,140	34,601	34,454	33,789	34,435	34,229	33,813	33,512	33,819	34,626	35,486	36,274	37,599
	外全	5,259	5,280	5,360	5,157	5,297	5,365	5,389	5,378	5,425	5,436	5,606	5,657	5,805
	外一	785	773	768	743	716	724	724	724	701	721	733	760	790
	合計	106,418	107,805	108,375	107,219	109,191	108,206	106,365	106,122	105,765	106,583	107,293	108,145	109,990
賃貸	415,360	424,078	422,457	417,318	411,620	399,071	379,542	386,812	394,066	395,935	397,376	399,612	400,592	
総合計	521,778	531,883	530,832	524,537	520,811	507,277	485,907	492,934	499,831	502,518	504,669	507,757	510,582	

* 外全 は住宅以外建物全部、外一は住宅以外建物一部

東日本会員登録状況

(2015年09月度)

		前月末在庫	当月登録	当月成約	当月削除	当月末在庫
専属媒介	土地	10,313	2,243	481	1,758	10,298
	戸建	7,120	1,955	579	1,250	7,227
	マンション	9,551	3,901	1,316	2,102	10,001
	住宅以外建物全部	1,431	486	67	359	1,485
	住宅以外建物一部	126	53	4	34	140
	専属計	28,541	8,638	2,447	5,503	29,151
専任媒介	土地	28,687	5,458	676	4,481	28,937
	戸建	14,087	4,141	818	2,977	14,327
	マンション	14,591	6,096	1,347	4,182	15,062
	住宅以外建物全部	3,128	1,022	83	881	3,168
	住宅以外建物一部	320	98	9	98	310
	専任計	60,813	16,815	2,933	12,619	61,804
一般媒介	土地	21,041	3,034	207	2,606	21,318
	戸建	8,882	2,093	230	1,785	9,062
	マンション	10,101	3,994	293	3,376	10,525
	住宅以外建物全部	3,019	846	39	755	3,093
	住宅以外建物一部	285	103	10	87	294
	一般計	43,328	10,070	779	8,609	44,292
媒介計	土地	60,041	10,735	1,364	8,845	60,553
	戸建	30,089	8,189	1,627	6,012	30,616
	マンション	34,243	13,991	2,956	9,660	35,588
	住宅以外建物全部	7,578	2,354	189	1,995	7,746
	住宅以外建物一部	731	254	23	219	744
	媒介計	132,682	35,523	6,159	26,731	135,247
売主物件	土地	10,008	3,443	186	3,236	10,036
	戸建	14,177	8,466	507	7,980	14,161
	マンション	6,024	13,121	166	12,973	6,028
	住宅以外建物全部	881	524	14	482	907
	住宅以外建物一部	117	104	14	77	130
	売主計	31,207	25,658	887	24,748	31,262
代理物件	土地	1,176	340	12	319	1,192
	戸建	616	263	21	251	625
	マンション	766	543	56	500	761
	住宅以外建物全部	159	93	0	91	165
	住宅以外建物一部	31	8	0	10	28
	代理計	2,748	1,247	89	1,171	2,771
媒介以外計	土地	11,184	3,783	198	3,555	11,228
	戸建	14,793	8,729	528	8,231	14,786
	マンション	6,790	13,664	222	13,473	6,789
	住宅以外建物全部	1,040	617	14	573	1,072
	住宅以外建物一部	148	112	14	87	158
	媒介以外計	33,955	26,905	976	25,919	34,033
売物件 合計	土地	71,225	14,518	1,562	12,400	71,781
	戸建	44,882	16,918	2,155	14,243	45,402
	マンション	41,033	27,655	3,178	23,133	42,377
	住宅以外建物全部	8,618	2,971	203	2,568	8,818
	住宅以外建物一部	879	366	37	306	902
	総計	166,637	62,428	7,135	52,650	169,280
賃貸物件 合計	土地	1,538	313	35	260	1,556
	戸建	13,128	5,948	702	5,146	13,228
	マンション	329,348	167,157	15,752	149,672	331,081
	住宅以外建物全部	8,350	1,622	184	1,516	8,272
	住宅以外建物一部	64,752	13,931	1,297	13,440	63,946
	総計	417,116	188,971	17,970	170,034	418,083
総合計		583,753	251,399	25,105	222,684	587,363

* 取引態様の変更等により「前月末在庫+当月登録-当月成約-当月削除」が「当月末在庫」の数と必ずしも一致しないものもあります。

首都圏会員登録状況

(2015年09月度)

		前月末在庫	当月登録	当月成約	当月削除	当月末在庫
専属媒介	土地	7,076	1,696	374	1,357	7,022
	戸建	5,872	1,649	480	1,081	5,950
	マンション	9,030	3,725	1,231	2,025	9,467
	住宅以外建物全部	1,148	425	53	314	1,200
	住宅以外建物一部	115	52	4	33	129
	専属計	23,241	7,547	2,142	4,810	23,768
専任媒介	土地	15,024	3,347	362	2,936	15,034
	戸建	9,361	2,954	453	2,243	9,537
	マンション	12,928	5,518	1,129	3,905	13,323
	住宅以外建物全部	2,141	810	51	707	2,177
	住宅以外建物一部	287	93	7	95	277
	専任計	39,741	12,722	2,002	9,886	40,348
一般媒介	土地	9,792	1,448	83	1,325	9,878
	戸建	5,291	1,356	95	1,164	5,462
	マンション	8,655	3,675	240	3,045	9,137
	住宅以外建物全部	2,057	655	22	615	2,095
	住宅以外建物一部	237	92	9	76	247
	一般計	26,032	7,226	449	6,225	26,819
媒介計	土地	31,892	6,491	819	5,618	31,934
	戸建	20,524	5,959	1,028	4,488	20,949
	マンション	30,613	12,918	2,600	8,975	31,927
	住宅以外建物全部	5,346	1,890	126	1,636	5,472
	住宅以外建物一部	639	237	20	204	653
	媒介計	89,014	27,495	4,593	20,921	90,935
売主物件	土地	6,313	2,858	103	2,754	6,320
	戸建	11,334	7,613	379	7,377	11,192
	マンション	5,704	12,997	148	12,858	5,715
	住宅以外建物全部	747	499	11	459	775
	住宅以外建物一部	107	101	13	74	121
	売主計	24,205	24,068	654	23,522	24,123
代理物件	土地	915	309	10	287	933
	戸建	497	244	20	236	502
	マンション	763	541	56	498	759
	住宅以外建物全部	151	86	0	87	153
	住宅以外建物一部	31	8	0	10	28
	代理計	2,357	1,188	86	1,118	2,375
媒介以外計	土地	7,228	3,167	113	3,041	7,253
	戸建	11,831	7,857	399	7,613	11,694
	マンション	6,467	13,538	204	13,356	6,474
	住宅以外建物全部	898	585	11	546	928
	住宅以外建物一部	138	109	13	84	149
	媒介以外計	26,562	25,256	740	24,640	26,498
売物件 合計	土地	39,120	9,658	932	8,659	39,187
	戸建	32,355	13,816	1,427	12,101	32,643
	マンション	37,080	26,456	2,804	22,331	38,401
	住宅以外建物全部	6,244	2,475	137	2,182	6,400
	住宅以外建物一部	777	346	33	288	802
	総計	115,576	52,751	5,333	45,561	117,433
賃貸物件 合計	土地	1,188	261	30	220	1,199
	戸建	11,958	5,447	619	4,730	12,056
	マンション	318,714	163,795	14,991	146,855	320,663
	住宅以外建物全部	7,435	1,480	174	1,414	7,327
	住宅以外建物一部	62,129	13,504	1,241	13,120	61,272
	総計	401,424	184,487	17,055	166,339	402,517
総合計		517,000	237,238	22,388	211,900	519,950

* 取引態様の変更等により「前月末在庫+当月登録-当月成約-当月削除」が「当月末在庫」の数と必ずしも一致しないものもあります。

首都圏会員登録状況(都県別①)(2015年09月度)

		東 京					埼 玉				
		前月末在庫	当月登録	当月成約	当月削除	当月末在庫	前月末在庫	当月登録	当月成約	当月削除	当月末在庫
専属媒介	土地	2,614	760	159	587	2,609	1,629	321	57	270	1,623
	戸建	2,419	811	199	543	2,479	927	218	66	150	934
	マンション	5,824	2,582	710	1,481	6,187	680	228	84	119	703
	住宅以外建物全部	729	290	24	221	766	121	37	8	24	128
	住宅以外建物一部	88	38	3	25	97	8	9	0	4	13
	専属計	11,674	4,481	1,095	2,857	12,138	3,365	813	215	567	3,401
専任媒介	土地	4,807	1,199	105	1,100	4,799	3,600	723	96	658	3,567
	戸建	3,016	1,091	142	820	3,120	1,938	588	88	423	2,001
	マンション	7,770	3,661	614	2,628	8,144	1,169	458	131	282	1,200
	住宅以外建物全部	1,108	486	25	411	1,149	311	99	10	89	309
	住宅以外建物一部	180	75	5	74	176	23	5	1	4	23
	専任計	16,881	6,512	891	5,033	17,388	7,041	1,873	326	1,456	7,100
一般媒介	土地	3,023	650	29	620	3,037	1,082	203	14	146	1,126
	戸建	2,232	657	42	563	2,316	656	169	16	116	701
	マンション	6,129	2,932	152	2,392	6,570	423	132	22	145	403
	住宅以外建物全部	1,271	471	14	452	1,292	227	52	4	39	236
	住宅以外建物一部	186	79	5	61	201	9	3	0	6	6
	一般計	12,841	4,789	242	4,088	13,416	2,397	559	56	452	2,472
媒介計	土地	10,444	2,609	293	2,307	10,445	6,311	1,247	167	1,074	6,316
	戸建	7,667	2,559	383	1,926	7,915	3,521	975	170	689	3,636
	マンション	19,723	9,175	1,476	6,501	20,901	2,272	818	237	546	2,306
	住宅以外建物全部	3,108	1,247	63	1,084	3,207	659	188	22	152	673
	住宅以外建物一部	454	192	13	160	474	40	17	1	14	42
	媒介計	41,396	15,782	2,228	11,978	42,942	12,803	3,245	597	2,475	12,973
売主物件	土地	1,661	1,325	22	1,388	1,577	1,497	403	16	378	1,512
	戸建	3,827	3,257	85	3,237	3,756	2,760	1,020	71	1,076	2,631
	マンション	4,256	11,087	112	10,908	4,344	196	136	5	137	191
	住宅以外建物全部	461	338	4	321	473	94	28	2	31	89
	住宅以外建物一部	79	85	13	61	90	7	3	0	3	7
	売主計	10,284	16,092	236	15,915	10,240	4,554	1,590	94	1,625	4,430
代理物件	土地	318	147	6	145	321	201	48	0	50	194
	戸建	230	96	16	89	229	90	63	1	61	94
	マンション	656	491	52	440	654	23	6	1	9	19
	住宅以外建物全部	113	62	0	71	106	12	2	0	2	12
	住宅以外建物一部	25	6	0	7	23	3	0	0	1	2
	代理計	1,342	802	74	752	1,333	329	119	2	123	321
媒介以外計	土地	1,979	1,472	28	1,533	1,898	1,698	451	16	428	1,706
	戸建	4,057	3,353	101	3,326	3,985	2,850	1,083	72	1,137	2,725
	マンション	4,912	11,578	164	11,348	4,998	219	142	6	146	210
	住宅以外建物全部	574	400	4	392	579	106	30	2	33	101
	住宅以外建物一部	104	91	13	68	113	10	3	0	4	9
	媒介以外計	11,626	16,894	310	16,667	11,573	4,883	1,709	96	1,748	4,751
売物件	土地	12,423	4,081	321	3,840	12,343	8,009	1,698	183	1,502	8,022
	戸建	11,724	5,912	484	5,252	11,900	6,371	2,058	242	1,826	6,361
	マンション	24,635	20,753	1,640	17,849	25,899	2,491	960	243	692	2,516
	住宅以外建物全部	3,682	1,647	67	1,476	3,786	765	218	24	185	774
	住宅以外建物一部	558	283	26	228	587	50	20	1	18	51
	総計	53,022	32,676	2,538	28,645	54,515	17,686	4,954	693	4,223	17,724
賃貸物件	土地	225	79	6	56	242	376	69	9	72	364
	戸建	5,639	2,885	274	2,634	5,616	1,590	715	60	622	1,623
	マンション	218,252	121,533	9,397	111,333	219,055	25,545	10,311	1,125	8,768	25,963
	住宅以外建物全部	4,381	893	93	862	4,319	1,301	247	41	247	1,260
	住宅以外建物一部	49,480	11,290	975	11,172	48,623	3,053	543	79	524	2,993
	総計	277,977	136,680	10,745	126,057	277,855	31,865	11,885	1,314	10,233	32,203
総 合 計		330,999	169,356	13,283	154,702	332,370	49,551	16,839	2,007	14,456	49,927

首都圏会員登録状況(都県別②)(2015年09月度)

		千 葉					神 奈 川				
		前月末在庫	当月登録	当月成約	当月削除	当月末在庫	前月末在庫	当月登録	当月成約	当月削除	当月末在庫
専属媒介	土地	1,174	198	51	183	1,138	1,659	417	107	317	1,652
	戸建	731	155	57	126	700	1,795	465	158	262	1,837
	マンション	623	211	109	89	637	1,903	704	328	336	1,940
	住宅以外建物全部	95	27	7	23	92	203	71	14	46	214
	住宅以外建物一部	6	2	0	1	7	13	3	1	3	12
専属計	2,629	593	224	422	2,574	5,573	1,660	608	964	5,655	
専任媒介	土地	3,750	745	93	629	3,761	2,867	680	68	549	2,907
	戸建	2,000	499	103	387	1,983	2,407	776	120	613	2,433
	マンション	1,271	419	152	283	1,238	2,718	980	232	712	2,741
	住宅以外建物全部	306	79	2	74	307	416	146	14	133	412
	住宅以外建物一部	23	6	1	6	21	61	7	0	11	57
専任計	7,350	1,748	351	1,379	7,310	8,469	2,589	434	2,018	8,550	
一般媒介	土地	4,292	309	21	282	4,307	1,395	286	19	277	1,408
	戸建	1,037	224	18	198	1,066	1,366	306	19	287	1,379
	マンション	573	160	23	144	579	1,530	451	43	364	1,585
	住宅以外建物全部	212	43	1	38	218	347	89	3	86	349
	住宅以外建物一部	16	1	2	5	11	26	9	2	4	29
一般計	6,130	737	65	667	6,181	4,664	1,141	86	1,018	4,750	
媒介計	土地	9,216	1,252	165	1,094	9,206	5,921	1,383	194	1,143	5,967
	戸建	3,768	878	178	711	3,749	5,568	1,547	297	1,162	5,649
	マンション	2,467	790	284	516	2,454	6,151	2,135	603	1,412	6,266
	住宅以外建物全部	613	149	10	135	617	966	306	31	265	975
	住宅以外建物一部	45	9	3	12	39	100	19	3	18	98
媒介計	16,109	3,078	640	2,468	16,065	18,706	5,390	1,128	4,000	18,955	
売主物件	土地	1,362	443	22	320	1,463	1,793	687	43	668	1,768
	戸建	1,722	1,162	60	1,100	1,732	3,025	2,174	163	1,964	3,073
	マンション	208	184	7	172	214	1,044	1,590	24	1,641	966
	住宅以外建物全部	89	47	2	33	101	103	86	3	74	112
	住宅以外建物一部	3	6	0	3	6	18	7	0	7	18
売主計	3,384	1,842	91	1,628	3,516	5,983	4,544	233	4,354	5,937	
代理物件	土地	226	26	3	27	225	170	88	1	65	193
	戸建	88	28	1	27	88	89	57	2	59	91
	マンション	11	3	0	3	13	73	41	3	46	73
	住宅以外建物全部	12	9	0	4	17	14	13	0	10	18
	住宅以外建物一部	1	1	0	1	1	2	1	0	1	2
代理計	338	67	4	62	344	348	200	6	181	377	
媒介以外計	土地	1,588	469	25	347	1,688	1,963	775	44	733	1,961
	戸建	1,810	1,190	61	1,127	1,820	3,114	2,231	165	2,023	3,164
	マンション	219	187	7	175	227	1,117	1,631	27	1,687	1,039
	住宅以外建物全部	101	56	2	37	118	117	99	3	84	130
	住宅以外建物一部	4	7	0	4	7	20	8	0	8	20
媒介以外計	3,722	1,909	95	1,690	3,860	6,331	4,744	239	4,535	6,314	
売物件	土地	10,804	1,721	190	1,441	10,894	7,884	2,158	238	1,876	7,928
	戸建	5,578	2,068	239	1,838	5,569	8,682	3,778	462	3,185	8,813
	マンション	2,686	977	291	691	2,681	7,268	3,766	630	3,099	7,305
	住宅以外建物全部	714	205	12	172	735	1,083	405	34	349	1,105
	住宅以外建物一部	49	16	3	16	46	120	27	3	26	118
合計	19,831	4,987	735	4,158	19,925	25,037	10,134	1,367	8,535	25,269	
賃貸物件	土地	341	55	3	52	341	246	58	12	40	252
	戸建	1,549	608	89	504	1,564	3,180	1,239	196	970	3,253
	マンション	22,339	8,339	1,809	6,443	22,426	52,578	23,612	2,660	20,311	53,219
	住宅以外建物全部	520	109	14	88	527	1,233	231	26	217	1,221
	住宅以外建物一部	2,459	435	56	328	2,510	7,137	1,236	131	1,096	7,146
賃貸合計	27,208	9,546	1,971	7,415	27,368	64,374	26,376	3,025	22,634	65,091	
総 合 計		47,039	14,533	2,706	11,573	47,293	89,411	36,510	4,392	31,169	90,360

東日本圏域 登録状況

(2015年09月度)

		前月末在庫	当月登録	当月成約	当月削除	当月末在庫
専属媒介	土地	10,251	2,244	481	1,753	10,243
	戸建	7,106	1,956	580	1,245	7,218
	マンション	9,538	3,902	1,316	2,106	9,987
	住宅以外建物全部	1,420	486	68	356	1,476
	住宅以外建物一部	126	53	4	34	140
	専属計	28,441	8,641	2,449	5,494	29,064
専任媒介	土地	28,395	5,404	676	4,446	28,626
	戸建	13,964	4,129	817	2,969	14,201
	マンション	14,477	6,064	1,346	4,143	14,958
	住宅以外建物全部	3,100	982	83	851	3,131
	住宅以外建物一部	330	98	9	97	321
	専任計	60,266	16,677	2,931	12,506	61,237
一般媒介	土地	21,025	3,058	207	2,645	21,286
	戸建	8,800	2,079	230	1,773	8,978
	マンション	9,952	3,936	293	3,335	10,358
	住宅以外建物全部	2,954	803	39	712	3,027
	住宅以外建物一部	284	103	11	87	292
	一般計	43,015	9,979	780	8,552	43,941
媒介計	土地	59,671	10,706	1,364	8,844	60,155
	戸建	29,870	8,164	1,627	5,987	30,397
	マンション	33,967	13,902	2,955	9,584	35,303
	住宅以外建物全部	7,474	2,271	190	1,919	7,634
	住宅以外建物一部	740	254	24	218	753
	媒介計	131,722	35,297	6,160	26,552	134,242
売主物件	土地	9,904	3,436	184	3,225	9,938
	戸建	14,156	8,460	508	7,978	14,135
	マンション	5,985	13,123	165	12,970	5,993
	住宅以外建物全部	874	520	14	481	897
	住宅以外建物一部	116	104	14	77	129
	売主計	31,035	25,643	885	24,731	31,092
代理物件	土地	1,148	332	12	316	1,159
	戸建	601	260	18	248	613
	マンション	754	538	56	495	749
	住宅以外建物全部	160	93	0	91	166
	住宅以外建物一部	31	8	0	10	28
	代理計	2,694	1,231	86	1,160	2,715
媒介以外計	土地	11,052	3,768	196	3,541	11,097
	戸建	14,757	8,720	526	8,226	14,748
	マンション	6,739	13,661	221	13,465	6,742
	住宅以外建物全部	1,034	613	14	572	1,063
	住宅以外建物一部	147	112	14	87	157
	媒介以外計	33,729	26,874	971	25,891	33,807
売物件合計	土地	70,723	14,474	1,560	12,385	71,252
	戸建	44,627	16,884	2,153	14,213	45,145
	マンション	40,706	27,563	3,176	23,049	42,045
	住宅以外建物全部	8,508	2,884	204	2,491	8,697
	住宅以外建物一部	887	366	38	305	910
	総計	165,451	62,171	7,131	52,443	168,049
賃貸物件合計	土地	1,531	309	35	260	1,545
	戸建	13,094	5,935	701	5,137	13,191
	マンション	329,031	166,862	15,747	149,384	330,762
	住宅以外建物全部	8,323	1,622	184	1,517	8,244
	住宅以外建物一部	64,674	13,901	1,297	13,410	63,868
	総計	416,653	188,629	17,964	169,708	417,610
総合計		582,104	250,800	25,095	222,151	585,659

* 取引態様の変更等により「前月末在庫+当月登録-当月成約-当月削除」が「当月末在庫」の数と必ずしも一致しないものもあります。

首都圏圏域登録状況

(2015年09月度)

		前月末在庫	当月登録	当月成約	当月削除	当月末在庫
専属媒介	土地	6,577	1,632	368	1,297	6,531
	戸建	5,749	1,634	477	1,054	5,842
	マンション	8,966	3,694	1,224	2,002	9,404
	住宅以外建物全部	1,090	416	53	306	1,141
	住宅以外建物一部	114	52	4	32	129
	専属計	22,496	7,428	2,126	4,691	23,047
専任媒介	土地	12,789	3,081	351	2,617	12,864
	戸建	8,798	2,881	440	2,194	8,964
	マンション	12,659	5,428	1,123	3,820	13,057
	住宅以外建物全部	1,947	736	50	629	1,990
	住宅以外建物一部	284	92	7	92	276
	専任計	36,477	12,218	1,971	9,352	37,151
一般媒介	土地	8,343	1,243	82	1,159	8,385
	戸建	4,899	1,296	92	1,121	5,055
	マンション	8,375	3,561	237	2,940	8,850
	住宅以外建物全部	1,801	574	18	536	1,839
	住宅以外建物一部	228	91	10	72	240
	一般計	23,646	6,765	439	5,828	24,369
媒介計	土地	27,709	5,956	801	5,073	27,780
	戸建	19,446	5,811	1,009	4,369	19,861
	マンション	30,000	12,683	2,584	8,762	31,311
	住宅以外建物全部	4,838	1,726	121	1,471	4,970
	住宅以外建物一部	626	235	21	196	645
	媒介計	82,619	26,411	4,536	19,871	84,567
売主物件	土地	5,933	2,778	99	2,689	5,928
	戸建	11,144	7,596	376	7,382	10,983
	マンション	5,546	12,935	146	12,788	5,564
	住宅以外建物全部	694	464	11	438	708
	住宅以外建物一部	103	101	13	73	118
	売主計	23,420	23,874	645	23,370	23,301
代理物件	土地	763	273	10	257	775
	戸建	459	239	17	229	469
	マンション	728	526	56	484	724
	住宅以外建物全部	125	79	0	80	127
	住宅以外建物一部	31	7	0	10	27
	代理計	2,106	1,124	83	1,060	2,122
媒介以外計	土地	6,696	3,051	109	2,946	6,703
	戸建	11,603	7,835	393	7,611	11,452
	マンション	6,274	13,461	202	13,272	6,288
	住宅以外建物全部	819	543	11	518	835
	住宅以外建物一部	134	108	13	83	145
	媒介以外計	25,526	24,998	728	24,430	25,423
売物件 合計	土地	34,405	9,007	910	8,019	34,483
	戸建	31,049	13,646	1,402	11,980	31,313
	マンション	36,274	26,144	2,786	22,034	37,599
	住宅以外建物全部	5,657	2,269	132	1,989	5,805
	住宅以外建物一部	760	343	34	279	790
	総計	108,145	51,409	5,264	44,301	109,990
賃貸物件 合計	土地	1,133	249	30	210	1,142
	戸建	11,859	5,411	618	4,709	11,943
	マンション	317,672	163,095	14,957	146,286	319,524
	住宅以外建物全部	7,296	1,459	174	1,385	7,196
	住宅以外建物一部	61,652	13,403	1,241	13,027	60,787
	総計	399,612	183,617	17,020	165,617	400,592
総合計		507,757	235,026	22,284	209,918	510,582

* 取引態様の変更等により「前月末在庫+当月登録-当月成約-当月削除」が「当月末在庫」の数と必ずしも一致しないものもあります。

首都圏圏域登録状況（都県別①）（2015年09月度）

		東 京					埼 玉				
		前月末在庫	当月登録	当月成約	当月削除	当月末在庫	前月末在庫	当月登録	当月成約	当月削除	当月末在庫
専属媒介	土 地	1,890	616	140	463	1,892	1,703	349	67	288	1,697
	戸 建	2,059	692	186	424	2,135	999	232	66	168	1,003
	マンション	5,001	2,242	618	1,269	5,334	906	320	114	169	941
	住宅以外建物全部	566	235	23	174	596	145	47	6	32	156
	住宅以外建物一部	73	34	3	19	84	9	9	0	6	12
	専 属 計	9,589	3,819	970	2,349	10,041	3,762	957	253	663	3,809
専任媒介	土 地	1,952	750	85	627	1,992	3,721	742	98	676	3,686
	戸 建	1,901	804	102	621	1,958	2,097	646	95	464	2,166
	マンション	6,230	2,998	521	2,108	6,553	1,546	582	152	373	1,590
	住宅以外建物全部	718	326	14	278	746	406	138	13	110	417
	住宅以外建物一部	168	64	5	68	159	27	3	1	4	25
	専 任 計	10,969	4,942	727	3,702	11,408	7,797	2,111	359	1,627	7,884
一般媒介	土 地	1,270	380	24	364	1,266	1,193	229	15	175	1,235
	戸 建	1,568	479	38	416	1,621	727	206	16	156	772
	マンション	5,354	2,538	131	2,049	5,761	538	208	27	199	535
	住宅以外建物全部	843	285	9	286	845	300	81	4	77	303
	住宅以外建物一部	154	77	5	57	171	15	1	0	6	10
	一 般 計	9,189	3,759	207	3,172	9,664	2,773	725	62	613	2,855
媒介計	土 地	5,112	1,746	249	1,454	5,150	6,617	1,320	180	1,139	6,618
	戸 建	5,528	1,975	326	1,461	5,714	3,823	1,084	177	788	3,941
	マンション	16,585	7,778	1,270	5,426	17,648	2,990	1,110	293	741	3,066
	住宅以外建物全部	2,127	846	46	738	2,187	851	266	23	219	876
	住宅以外建物一部	395	175	13	144	414	51	13	1	16	47
	媒 介 計	29,747	12,520	1,904	9,223	31,113	14,332	3,793	674	2,903	14,548
売主物件	土 地	1,210	1,136	13	1,204	1,130	1,498	472	19	467	1,490
	戸 建	3,243	2,848	64	2,813	3,213	2,918	1,399	80	1,455	2,780
	マンション	2,872	8,755	86	8,574	2,984	524	583	10	576	521
	住宅以外建物全部	287	209	3	193	300	136	57	2	60	131
	住宅以外建物一部	56	85	13	58	70	6	1	0	1	6
	売 主 計	7,668	13,033	179	12,842	7,697	5,082	2,512	111	2,559	4,928
代理物件	土 地	134	96	4	79	151	195	53	1	61	180
	戸 建	170	66	11	72	156	108	86	2	78	117
	マンション	423	306	39	278	415	63	63	2	59	65
	住宅以外建物全部	61	47	0	52	58	15	4	0	6	12
	住宅以外建物一部	24	5	0	7	21	3	0	0	1	2
	代 理 計	812	520	54	488	801	384	206	5	205	376
媒介以外計	土 地	1,344	1,232	17	1,283	1,281	1,693	525	20	528	1,670
	戸 建	3,413	2,914	75	2,885	3,369	3,026	1,485	82	1,533	2,897
	マンション	3,295	9,061	125	8,852	3,399	587	646	12	635	586
	住宅以外建物全部	348	256	3	245	358	151	61	2	66	143
	住宅以外建物一部	80	90	13	65	91	9	1	0	2	8
	媒介以外計	8,480	13,553	233	13,330	8,498	5,466	2,718	116	2,764	5,304
売物件	土 地	6,456	2,978	266	2,737	6,431	8,310	1,845	200	1,667	8,288
	戸 建	8,941	4,889	401	4,346	9,083	6,849	2,569	259	2,321	6,838
	マンション	19,880	16,839	1,395	14,278	21,047	3,577	1,756	305	1,376	3,652
	住宅以外建物全部	2,475	1,102	49	983	2,545	1,002	327	25	285	1,019
	住宅以外建物一部	475	265	26	209	505	60	14	1	18	55
	総 計	38,227	26,073	2,137	22,553	39,611	19,798	6,511	790	5,667	19,852
賃貸物件	土 地	142	66	4	41	163	376	72	9	73	366
	戸 建	4,763	2,364	256	2,135	4,736	1,924	861	78	790	1,917
	マンション	195,823	109,547	8,988	100,363	196,026	33,525	13,997	1,630	11,838	34,043
	住宅以外建物全部	3,704	784	86	727	3,675	1,668	301	50	304	1,615
	住宅以外建物一部	47,215	10,777	947	10,647	46,398	3,584	638	93	624	3,505
	総 計	251,647	123,538	10,281	113,913	250,998	41,077	15,869	1,860	13,629	41,446
総 合 計		289,874	149,611	12,418	136,466	290,609	60,875	22,380	2,650	19,296	61,298

首都圏圏域登録状況（都県別②）（2015年09月度）

		千 葉					神 奈 川				
		前月末在庫	当月登録	当月成約	当月削除	当月末在庫	前月末在庫	当月登録	当月成約	当月削除	当月末在庫
専属媒介	土地	1,351	234	54	215	1,317	1,633	433	107	331	1,625
	戸建	842	193	60	149	824	1,849	517	165	313	1,880
	マンション	829	276	142	134	830	2,230	856	350	430	2,299
	住宅以外建物全部	122	33	9	29	117	257	101	15	71	272
	住宅以外建物一部	9	2	0	1	10	23	7	1	6	23
専属計	3,153	738	265	528	3,098	5,992	1,914	638	1,151	6,099	
専任媒介	土地	4,154	839	94	729	4,160	2,962	750	74	585	3,026
	戸建	2,224	575	109	444	2,223	2,576	856	134	665	2,617
	マンション	1,484	524	166	361	1,462	3,399	1,324	284	978	3,452
	住宅以外建物全部	362	126	3	112	372	461	146	20	129	455
	住宅以外建物一部	23	7	1	8	20	66	18	0	12	72
専任計	8,247	2,071	373	1,654	8,237	9,464	3,094	512	2,369	9,622	
一般媒介	土地	4,449	344	23	334	4,441	1,431	290	20	286	1,443
	戸建	1,143	264	19	213	1,194	1,461	347	19	336	1,468
	マンション	640	206	29	189	641	1,843	609	50	503	1,913
	住宅以外建物全部	303	80	2	71	312	355	128	3	102	379
	住宅以外建物一部	20	2	2	7	14	39	11	3	2	45
一般計	6,555	896	75	814	6,602	5,129	1,385	95	1,229	5,248	
媒介計	土地	9,954	1,417	171	1,278	9,918	6,026	1,473	201	1,202	6,094
	戸建	4,209	1,032	188	806	4,241	5,886	1,720	318	1,314	5,965
	マンション	2,953	1,006	337	684	2,933	7,472	2,789	684	1,911	7,664
	住宅以外建物全部	787	239	14	212	801	1,073	375	38	302	1,106
	住宅以外建物一部	52	11	3	16	44	128	36	4	20	140
媒介計	17,955	3,705	713	2,996	17,937	20,585	6,393	1,245	4,749	20,969	
売主物件	土地	1,503	454	25	350	1,580	1,722	716	42	668	1,728
	戸建	1,919	1,122	63	1,083	1,901	3,064	2,227	169	2,031	3,089
	マンション	467	693	13	697	453	1,683	2,904	37	2,941	1,606
	住宅以外建物全部	132	50	2	49	130	139	148	4	136	147
	住宅以外建物一部	7	6	0	3	10	34	9	0	11	32
売主計	4,028	2,325	103	2,182	4,074	6,642	6,004	252	5,787	6,602	
代理物件	土地	262	19	3	27	257	172	105	2	90	187
	戸建	99	23	2	20	100	82	64	2	59	96
	マンション	51	12	1	9	55	191	145	14	138	189
	住宅以外建物全部	21	12	0	7	26	28	16	0	15	31
	住宅以外建物一部	2	1	0	1	2	2	1	0	1	2
代理計	435	67	6	64	440	475	331	18	303	505	
媒介以外計	土地	1,765	473	28	377	1,837	1,894	821	44	758	1,915
	戸建	2,018	1,145	65	1,103	2,001	3,146	2,291	171	2,090	3,185
	マンション	518	705	14	706	508	1,874	3,049	51	3,079	1,795
	住宅以外建物全部	153	62	2	56	156	167	164	4	151	178
	住宅以外建物一部	9	7	0	4	12	36	10	0	12	34
媒介以外計	4,463	2,392	109	2,246	4,514	7,117	6,335	270	6,090	7,107	
売物件	土地	11,719	1,890	199	1,655	11,755	7,920	2,294	245	1,960	8,009
	戸建	6,227	2,177	253	1,909	6,242	9,032	4,011	489	3,404	9,150
	マンション	3,471	1,711	351	1,390	3,441	9,346	5,838	735	4,990	9,459
	住宅以外建物全部	940	301	16	268	957	1,240	539	42	453	1,284
	住宅以外建物一部	61	18	3	20	56	164	46	4	32	174
合計	22,418	6,097	822	5,242	22,451	27,702	12,728	1,515	10,839	28,076	
賃貸物件	土地	376	55	4	55	372	239	56	13	41	241
	戸建	1,761	742	92	633	1,778	3,411	1,444	192	1,151	3,512
	マンション	26,565	10,046	1,440	8,433	26,741	61,759	29,505	2,899	25,652	62,714
	住宅以外建物全部	665	132	13	112	672	1,259	242	25	242	1,234
	住宅以外建物一部	2,970	534	61	446	2,997	7,883	1,454	140	1,310	7,887
賃貸合計	32,337	11,509	1,610	9,679	32,560	74,551	32,701	3,269	28,396	75,588	
総合計	54,755	17,606	2,432	14,921	55,011	102,253	45,429	4,784	39,235	103,664	