

2015(平成27)年8月度 レインズシステム利用実績報告

(8月1日～31日)

この報告は標記期間内で当機構会員が物件情報登録・成約報告・検索等レインズシステムを利用した実績を集計したものです。

不動産流通市場の動向を表わしているものではないことにご注意ください。

〔東日本〕

●東日本会員アクセス状況

				件数 (件)	増減率(%)	
					前月比	前年同月比
登 録	売物件	媒介	専属	7,832	-11.7	7.4
			専任	14,558	-10.8	0.9
			一般	8,837	-13.0	9.0
			媒介 計	31,227	-11.7	4.7
		売り主		24,495	-9.8	0.9
		代理		1,184	-13.1	-10.1
		売物件 計		56,906	-10.9	2.7
	賃貸物件		175,727	-5.6	0.9	
	登録 計		232,633	-7.0	1.3	
成約報告	売物件		6,326	-13.7	12.0	
	賃貸物件		15,928	-11.0	1.4	
	成約報告 計		22,254	-11.8	4.2	
条件検索	売物件		5,946,641	-11.6	10.2	
	賃貸物件		2,949,976	-7.7	11.7	
	成約売物件		923,671	-14.3	15.7	
	成約賃貸物件		121,569	-15.4	23.7	
	日報検索・会員検索		54,148	-9.6	-45.4	
	条件検索 計		9,996,005	-10.8	10.6	
図面検索	売物件		11,409,373	-9.2	10.9	
	賃貸物件		8,294,723	-7.1	3.0	
	成約売物件		1,100,302	-11.7	14.6	
	成約賃貸物件		94,460	-14.8	21.2	
	図面検索 計		20,898,858	-8.6	7.8	
その他	変更・削除・再登録・図面登録		1,185,501	-6.7	9.9	
総アクセス	売物件(成約含む)		19,636,904	-10.3	11.0	
	賃貸物件(成約含む)		12,673,694	-7.3	5.8	
	会員検索		24,653	-5.7	-64.2	
	総アクセス件数		32,335,251	-9.2	8.7	

〈参考〉

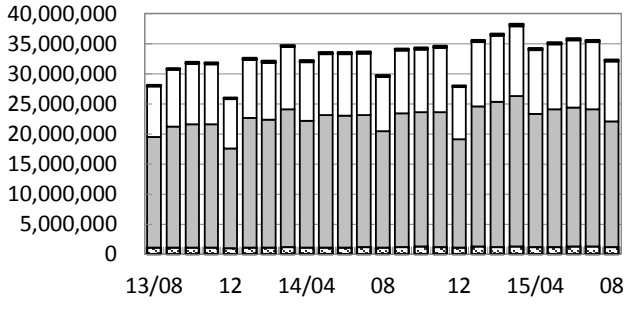
●東日本月末在庫状況(圏域)

				件数 (件)	増減率(%)	
					前月比	前年同月比
登 録	売物件	媒介	専属	28,441	0.7	2.0
			専任	60,266	0.6	4.5
			一般	43,015	0.6	5.5
			媒介 計	131,722	0.6	4.3
		売り主		31,035	1.2	-1.9
		代理		2,694	0.3	-16.6
		売物件 計		165,451	0.7	2.7
	賃貸物件		416,653	0.6	-2.9	
	在庫 計		582,104	0.7	-1.4	



公益財団法人 東日本不動産流通機構 2015(平成27)年9月10日
〒101-0044 東京都千代田区鍛冶町2-3-2 神田センタービルディング2F TEL. 03-5296-9350

(件) 東日本会員アクセス状況推移



(参考)

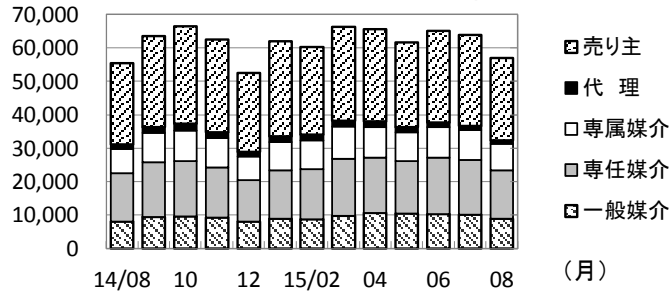
	14/4~14/8	15/4~15/8	前年比%
登録	1,229,512	1,250,274	101.7
成約	120,177	125,369	104.3
条件検索	49,665,865	53,883,378	108.5
図面検索	106,191,337	111,871,622	105.3
その他	5,618,725	6,130,720	109.1
総合計	162,825,616	173,261,363	106.4

2014年度計
3,059,340
317,292
123,330,946
263,822,054
13,986,544
404,516,176

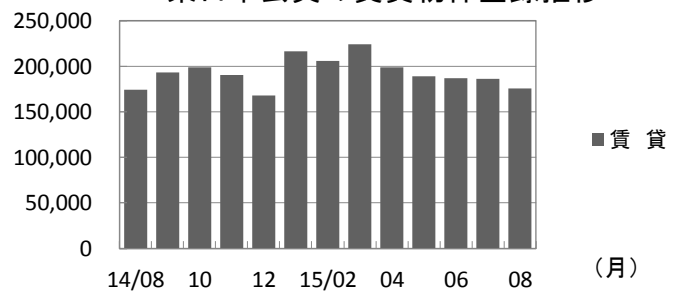
	2014年8月	9月	10月	11月	12月	2015年1月	2月	3月	4月	5月	6月	7月	8月
登録	229,597	256,578	265,600	252,923	220,084	278,500	265,833	290,310	264,560	250,778	252,291	250,012	232,633
成約	21,352	25,885	24,680	24,855	22,534	26,910	33,210	39,041	26,427	24,868	26,596	25,224	22,254
条件検索	9,035,117	10,426,822	10,512,534	10,734,170	8,738,166	10,691,162	10,966,094	11,596,133	10,607,644	10,874,952	11,200,005	11,204,772	9,996,005
図面検索	19,378,847	22,313,460	22,323,800	22,404,780	17,968,468	23,352,928	24,194,760	25,072,521	22,113,096	22,844,079	23,162,529	22,853,060	20,898,858
その他	1,078,504	1,154,658	1,244,086	1,195,450	1,095,051	1,237,466	1,169,247	1,271,861	1,219,270	1,213,041	1,242,682	1,270,226	1,185,501
総合計	29,743,417	34,177,403	34,370,700	34,612,178	28,044,303	35,586,966	36,629,144	38,269,866	34,230,997	35,207,718	35,884,103	35,603,294	32,335,251

* その他は変更、削除、再登録、及び図面登録

(件) 東日本会員の売物件登録推移

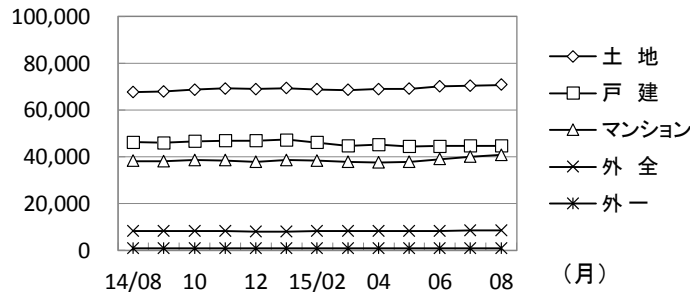


(件) 東日本会員の賃貸物件登録推移

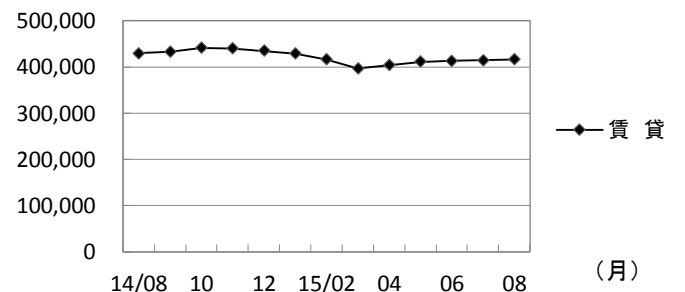


	2014年8月	9月	10月	11月	12月	2015年1月	2月	3月	4月	5月	6月	7月	8月	
売物件	売り主	24,275	27,144	29,111	27,777	23,631	28,513	26,230	27,989	27,619	25,329	27,296	27,143	24,495
	代理	1,317	1,753	2,080	1,692	1,244	1,668	1,625	1,732	1,677	1,517	1,398	1,363	1,184
	専属媒介	7,295	8,814	9,013	8,757	7,120	8,340	8,708	9,660	9,119	8,622	9,116	8,873	7,832
	専任媒介	14,430	16,377	16,648	14,970	12,471	14,561	14,891	17,001	16,506	15,717	16,864	16,323	14,558
	一般媒介	8,110	9,432	9,553	9,302	7,976	8,903	8,782	9,810	10,655	10,435	10,354	10,155	8,837
	合計	55,427	63,520	66,405	62,498	52,442	61,985	60,236	66,192	65,576	61,620	65,028	63,857	56,906
賃貸	174,170	193,058	199,195	190,425	167,642	216,515	205,597	224,118	198,984	189,158	187,263	186,155	175,727	
総合計	229,597	256,578	265,600	252,923	220,084	278,500	265,833	290,310	264,560	250,778	252,291	250,012	232,633	

(件) 東日本圏域の売物件在庫推移



(件) 東日本圏域の賃貸物件在庫推移



	2014年8月	9月	10月	11月	12月	2015年1月	2月	3月	4月	5月	6月	7月	8月	
売物件	土地	67,645	67,867	68,678	69,132	68,890	69,377	68,771	68,515	68,937	68,973	70,121	70,345	70,723
	戸建	46,203	46,057	46,635	46,884	46,851	47,266	46,131	44,735	45,103	44,458	44,522	44,586	44,627
	マンション	38,200	37,996	38,555	38,464	37,854	38,585	38,399	37,881	37,592	37,908	38,959	39,916	40,706
	外全	8,204	8,198	8,217	8,271	8,000	8,120	8,261	8,291	8,274	8,311	8,328	8,519	8,508
	外一	920	893	896	892	866	825	845	849	843	812	842	859	887
	合計	161,172	161,011	162,981	163,643	162,461	164,173	162,407	160,271	160,749	160,462	162,772	164,225	165,451
賃貸	429,193	432,251	441,458	440,122	434,440	429,000	416,687	396,638	403,399	411,094	412,927	414,086	416,653	
総合計	590,365	593,262	604,439	603,765	596,901	593,173	579,094	556,909	564,148	571,556	575,699	578,311	582,104	

* 外全 は住宅以外建物全部、外一は住宅以外建物一部

2015(平成27)年8月度 レインズシステム利用実績報告

(8月1日～31日)

〔首都圏〕

●首都圏会員アクセス状況

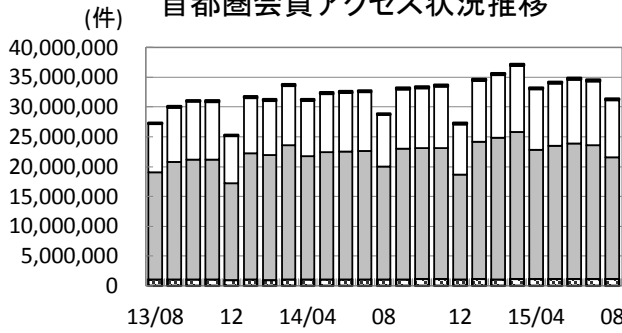
				件数 (件)	増減率(%)	
					前月比	前年同月比
登 録	売物件	媒介	専属	6,664	-13.7	9.2
			専任	10,776	-10.4	3.4
			一般	6,130	-13.1	13.4
			媒介計	23,570	-12.0	7.5
		売り主		22,875	-10.6	0.6
		代理		1,137	-13.0	-6.4
		売物件計		47,582	-11.4	3.7
		賃貸物件		171,314	-5.6	1.0
	登録計		218,896	-6.9	1.6	
成約報告	売物件		4,762	-13.0	14.8	
	賃貸物件		15,173	-10.6	2.0	
	成約報告計		19,935	-11.2	4.8	
条件検索	売物件		5,608,018	-11.6	10.0	
	賃貸物件		2,935,549	-7.7	11.8	
	成約売物件		859,270	-14.4	15.6	
	成約賃貸物件		120,774	-15.5	23.7	
	日報検索・会員検索		48,645	-9.9	-48.6	
	条件検索計		9,572,256	-10.8	10.6	
図面検索	売物件		11,057,465	-9.2	11.0	
	賃貸物件		8,273,420	-7.1	2.9	
	成約売物件		1,055,597	-11.7	14.6	
	成約賃貸物件		94,360	-14.8	21.3	
	図面検索計		20,480,842	-8.6	7.8	
その他	変更・削除・再登録・図面登録			1,126,303	-6.7	10.4
総アクセス	売物件(成約含む)			18,789,893	-10.3	11.0
	賃貸物件(成約含む)			12,605,158	-7.3	5.7
	会員検索			23,181	-5.5	-66.0
	総アクセス件数			31,418,232	-9.2	8.7

<参考>

●首都圏月末在庫状況(圏域)

				件数 (件)	増減率(%)	
					前月比	前年同月比
登 録	売物件	媒介	専属	22,496	0.3	2.2
			専任	36,477	0.9	3.3
			一般	23,646	0.9	3.4
			媒介計	82,619	0.8	3.0
		売り主		23,420	0.7	-3.7
		代理		2,106	2.8	-15.5
		売物件計		108,145	0.8	1.1
		賃貸物件		399,612	0.6	-3.0
	在庫計		507,757	0.6	-2.2	

首都圏会員アクセス状況推移



(参考)

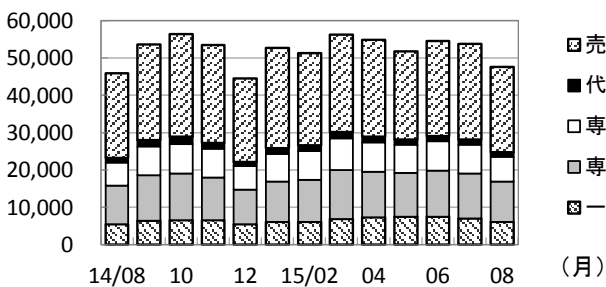
	14/4~14/8	15/4~15/8	前年比%
登録	1,155,476	1,175,965	101.8
成約	107,602	111,847	103.9
条件検索	47,579,705	51,638,352	108.5
図面検索	103,977,693	109,655,772	105.5
その他	5,330,545	5,824,161	109.3
総合計	158,151,021	168,406,097	106.5

2014年度計	
登録	2,883,319
成約	284,759
条件検索	118,398,032
図面検索	258,774,772
その他	13,273,111
総合計	393,613,993

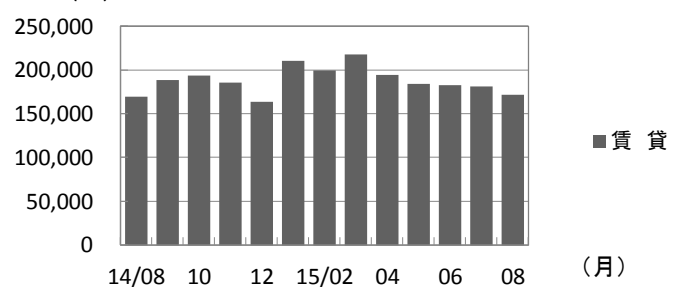
	2014年8月	9月	10月	11月	12月	2015年1月	2月	3月	4月	5月	6月	7月	8月
登録	215,530	242,043	250,023	238,885	208,299	263,342	251,003	274,248	249,009	235,761	237,068	235,231	218,896
成約	19,023	23,053	22,002	22,212	20,142	24,603	30,191	34,954	23,602	22,260	23,604	22,446	19,935
条件検索	8,658,025	10,012,032	10,092,707	10,339,510	8,417,309	10,291,836	10,535,269	11,129,664	10,178,327	10,432,190	10,728,781	10,726,798	9,572,256
図面検索	19,000,759	21,891,653	21,905,316	22,005,899	17,666,195	22,958,473	23,765,070	24,604,473	21,680,521	22,392,246	22,706,434	22,395,729	20,480,842
その他	1,020,404	1,093,083	1,182,758	1,133,851	1,038,285	1,177,826	1,110,203	1,206,560	1,159,700	1,150,208	1,180,227	1,207,723	1,126,303
総合計	28,913,741	33,261,864	33,452,806	33,740,357	27,350,230	34,716,080	35,691,736	37,249,899	33,291,159	34,232,665	34,876,114	34,587,927	31,418,232

* その他は変更、削除、再登録、及び図面登録

首都圏会員の売物件登録推移

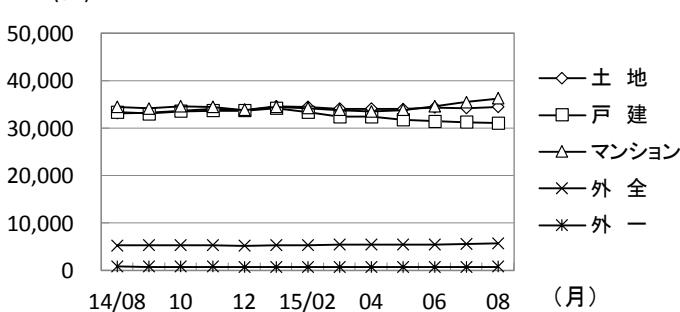


首都圏会員の賃貸物件登録推移

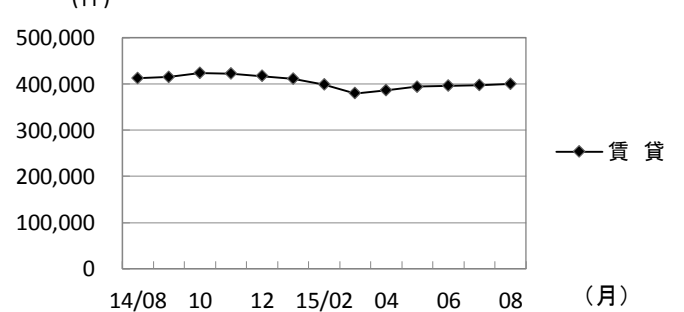


	2014年8月	9月	10月	11月	12月	2015年1月	2月	3月	4月	5月	6月	7月	8月
売り主	22,735	25,687	27,438	26,220	22,263	26,734	24,683	26,135	25,881	23,648	25,444	25,584	22,875
代理	1,215	1,687	1,972	1,603	1,199	1,601	1,541	1,657	1,607	1,450	1,324	1,307	1,137
専属媒介	6,104	7,654	7,875	7,637	6,192	7,396	7,669	8,524	7,915	7,546	7,893	7,719	6,664
専任媒介	10,420	12,162	12,415	11,368	9,372	10,847	11,325	13,118	12,139	11,619	12,438	12,021	10,776
一般媒介	5,404	6,407	6,601	6,606	5,410	6,021	6,053	6,841	7,292	7,512	7,383	7,054	6,130
合計	45,878	53,597	56,301	53,434	44,436	52,599	51,271	56,275	54,834	51,775	54,482	53,685	47,582
賃貸	169,652	188,446	193,722	185,451	163,863	210,743	199,732	217,973	194,175	183,986	182,586	181,546	171,314
総合計	215,530	242,043	250,023	238,885	208,299	263,342	251,003	274,248	249,009	235,761	237,068	235,231	218,896

首都圏圏域の売物件在庫推移



首都圏圏域の賃貸物件在庫推移



	2014年8月	9月	10月	11月	12月	2015年1月	2月	3月	4月	5月	6月	7月	8月
土地	33,147	33,189	33,600	34,085	33,837	34,531	34,468	34,054	34,067	34,008	34,345	34,206	34,405
戸建	33,336	33,045	33,551	33,708	33,693	34,212	33,420	32,385	32,441	31,812	31,455	31,262	31,049
マンション	34,482	34,140	34,601	34,454	33,789	34,435	34,229	33,813	33,512	33,819	34,626	35,486	36,274
外全	5,245	5,259	5,280	5,360	5,157	5,297	5,365	5,389	5,378	5,425	5,436	5,606	5,657
外一	809	785	773	768	743	716	724	724	724	701	721	733	760
合計	107,019	106,418	107,805	108,375	107,219	109,191	108,206	106,365	106,122	105,765	106,583	107,293	108,145
賃貸	412,116	415,360	424,078	422,457	417,318	411,620	399,071	379,542	386,812	394,066	395,935	397,376	399,612
総合計	519,135	521,778	531,883	530,832	524,537	520,811	507,277	485,907	492,934	499,831	502,518	504,669	507,757

* 外全 は住宅以外建物全部、外一は住宅以外建物一部

東日本会員登録状況

(2015年08月度)

		前月末在庫	当月登録	当月成約	当月削除	当月末在庫
専属媒介	土地	10,264	2,242	503	1,675	10,313
	戸建	7,198	1,745	540	1,264	7,120
	マンション	9,370	3,378	1,179	1,998	9,551
	住宅以外建物全部	1,376	437	76	305	1,431
	住宅以外建物一部	130	30	6	29	126
	専属計	28,338	7,832	2,304	5,271	28,541
専任媒介	土地	28,595	4,945	581	4,206	28,687
	戸建	14,097	3,494	685	2,767	14,087
	マンション	14,345	5,130	1,212	3,608	14,591
	住宅以外建物全部	3,103	877	91	757	3,128
	住宅以外建物一部	303	112	8	85	320
	専任計	60,443	14,558	2,577	11,423	60,813
一般媒介	土地	20,833	2,875	155	2,585	21,041
	戸建	8,963	1,791	207	1,710	8,882
	マンション	9,936	3,292	240	2,963	10,101
	住宅以外建物全部	3,073	793	43	809	3,019
	住宅以外建物一部	277	86	5	74	285
	一般計	43,082	8,837	650	8,141	43,328
媒介計	土地	59,692	10,062	1,239	8,466	60,041
	戸建	30,258	7,030	1,432	5,741	30,089
	マンション	33,651	11,800	2,631	8,569	34,243
	住宅以外建物全部	7,552	2,107	210	1,871	7,578
	住宅以外建物一部	710	228	19	188	731
	媒介計	131,863	31,227	5,531	24,835	132,682
売主物件	土地	9,965	3,122	156	2,921	10,008
	戸建	13,886	8,229	426	7,530	14,177
	マンション	5,844	12,607	136	12,280	6,024
	住宅以外建物全部	889	436	6	436	881
	住宅以外建物一部	113	101	14	84	117
	売主計	30,697	24,495	738	23,251	31,207
代理物件	土地	1,201	256	10	281	1,176
	戸建	623	245	21	239	616
	マンション	720	610	21	562	766
	住宅以外建物全部	170	63	5	71	159
	住宅以外建物一部	31	10	0	9	31
	代理計	2,745	1,184	57	1,162	2,748
媒介以外計	土地	11,166	3,378	166	3,202	11,184
	戸建	14,509	8,474	447	7,769	14,793
	マンション	6,564	13,217	157	12,842	6,790
	住宅以外建物全部	1,059	499	11	507	1,040
	住宅以外建物一部	144	111	14	93	148
	媒介以外計	33,442	25,679	795	24,413	33,955
売物件 合計	土地	70,858	13,440	1,405	11,668	71,225
	戸建	44,767	15,504	1,879	13,510	44,882
	マンション	40,215	25,017	2,788	21,411	41,033
	住宅以外建物全部	8,611	2,606	221	2,378	8,618
	住宅以外建物一部	854	339	33	281	879
	総計	165,305	56,906	6,326	49,248	166,637
賃貸物件 合計	土地	1,533	266	35	226	1,538
	戸建	13,300	5,181	630	4,723	13,128
	マンション	325,911	156,344	13,908	138,999	329,348
	住宅以外建物全部	8,444	1,600	129	1,565	8,350
	住宅以外建物一部	65,391	12,336	1,226	11,749	64,752
	総計	414,579	175,727	15,928	157,262	417,116
総合計		579,884	232,633	22,254	206,510	583,753

* 取引態様の変更等により「前月末在庫+当月登録-当月成約-当月削除」が「当月末在庫」の数と必ずしも一致しないものもあります。

首都圏会員登録状況

(2015年08月度)

		前月末在庫	当月登録	当月成約	当月削除	当月末在庫
専属媒介	土地	7,107	1,642	389	1,273	7,076
	戸建	5,989	1,421	452	1,072	5,872
	マンション	8,865	3,186	1,110	1,894	9,030
	住宅以外建物全部	1,086	386	68	255	1,148
	住宅以外建物一部	117	29	5	27	115
	専属計	23,164	6,664	2,024	4,521	23,241
専任媒介	土地	14,965	2,899	287	2,506	15,024
	戸建	9,396	2,460	402	2,058	9,361
	マンション	12,701	4,613	997	3,324	12,928
	住宅以外建物全部	2,098	701	48	609	2,141
	住宅以外建物一部	269	103	7	77	287
	専任計	39,429	10,776	1,741	8,574	39,741
一般媒介	土地	9,606	1,376	50	1,189	9,792
	戸建	5,370	1,098	110	1,085	5,291
	マンション	8,470	2,965	191	2,659	8,655
	住宅以外建物全部	2,104	615	28	638	2,057
	住宅以外建物一部	232	76	5	66	237
	一般計	25,782	6,130	384	5,637	26,032
媒介計	土地	31,678	5,917	726	4,968	31,892
	戸建	20,755	4,979	964	4,215	20,524
	マンション	30,036	10,764	2,298	7,877	30,613
	住宅以外建物全部	5,288	1,702	144	1,502	5,346
	住宅以外建物一部	618	208	17	170	639
	媒介計	88,375	23,570	4,149	18,732	89,014
売主物件	土地	6,320	2,505	95	2,413	6,313
	戸建	11,268	7,397	335	7,012	11,334
	マンション	5,535	12,461	116	12,165	5,704
	住宅以外建物全部	751	412	6	407	747
	住宅以外建物一部	103	100	14	83	107
	売主計	23,977	22,875	566	22,080	24,205
代理物件	土地	896	227	8	211	915
	戸建	494	229	13	221	497
	マンション	716	608	21	559	763
	住宅以外建物全部	161	63	5	69	151
	住宅以外建物一部	31	10	0	9	31
	代理計	2,298	1,137	47	1,069	2,357
媒介以外計	土地	7,216	2,732	103	2,624	7,228
	戸建	11,762	7,626	348	7,233	11,831
	マンション	6,251	13,069	137	12,724	6,467
	住宅以外建物全部	912	475	11	476	898
	住宅以外建物一部	134	110	14	92	138
	媒介以外計	26,275	24,012	613	23,149	26,562
売物件合計	土地	38,894	8,649	829	7,592	39,120
	戸建	32,517	12,605	1,312	11,448	32,355
	マンション	36,287	23,833	2,435	20,601	37,080
	住宅以外建物全部	6,200	2,177	155	1,978	6,244
	住宅以外建物一部	752	318	31	262	777
	総計	114,650	47,582	4,762	41,881	115,576
賃貸物件合計	土地	1,185	215	28	184	1,188
	戸建	12,135	4,720	558	4,339	11,958
	マンション	315,620	152,975	13,300	136,581	318,714
	住宅以外建物全部	7,493	1,503	117	1,444	7,435
	住宅以外建物一部	62,721	11,901	1,170	11,323	62,129
	総計	399,154	171,314	15,173	153,871	401,424
総合計		513,804	218,896	19,935	195,752	517,000

* 取引態様の変更等により「前月末在庫+当月登録-当月成約-当月削除」が「当月末在庫」の数と必ずしも一致しないものもあります。

首都圏会員登録状況（都県別①）（2015年08月度）

		東 京					埼 玉				
		前月末在庫	当月登録	当月成約	当月削除	当月末在庫	前月末在庫	当月登録	当月成約	当月削除	当月末在庫
専属媒介	土 地	2,602	731	160	554	2,614	1,650	287	50	254	1,629
	戸 建	2,445	680	175	517	2,419	978	174	53	171	927
	マンション	5,675	2,162	671	1,338	5,824	684	199	73	127	680
	住宅以外建物全部	699	229	39	160	729	121	26	6	19	121
	住宅以外建物一部	86	23	3	19	88	5	3	0	0	8
	専 属 計	11,507	3,825	1,048	2,588	11,674	3,438	689	182	571	3,365
専任媒介	土 地	4,737	995	91	826	4,807	3,555	669	73	543	3,600
	戸 建	2,999	836	103	716	3,016	1,957	490	87	409	1,938
	マンション	7,516	3,043	531	2,212	7,770	1,214	321	133	231	1,169
	住宅以外建物全部	1,086	422	18	380	1,108	311	66	12	55	311
	住宅以外建物一部	165	65	4	45	180	23	5	1	4	23
	専 任 計	16,503	5,361	747	4,179	16,881	7,060	1,551	306	1,242	7,041
一般媒介	土 地	2,938	611	15	524	3,023	1,073	143	4	143	1,082
	戸 建	2,279	514	41	520	2,232	660	139	21	128	656
	マンション	5,943	2,356	112	2,100	6,129	440	95	18	95	423
	住宅以外建物全部	1,313	438	15	468	1,271	229	47	2	47	227
	住宅以外建物一部	185	63	3	59	186	9	1	0	1	9
	一 般 計	12,658	3,982	186	3,671	12,841	2,411	425	45	414	2,397
媒介計	土 地	10,277	2,337	266	1,904	10,444	6,278	1,099	127	940	6,311
	戸 建	7,723	2,030	319	1,753	7,667	3,595	803	161	708	3,521
	マンション	19,134	7,561	1,314	5,650	19,723	2,338	615	224	453	2,272
	住宅以外建物全部	3,098	1,089	72	1,008	3,108	661	139	20	121	659
	住宅以外建物一部	436	151	10	123	454	37	9	1	5	40
	媒 介 計	40,668	13,168	1,981	10,438	41,396	12,909	2,665	533	2,227	12,803
売主物件	土 地	1,653	1,148	21	1,115	1,661	1,503	419	16	404	1,497
	戸 建	3,870	3,157	88	3,126	3,827	2,636	1,158	66	966	2,760
	マンション	4,080	10,492	74	10,240	4,256	211	114	13	116	196
	住宅以外建物全部	479	294	3	307	461	87	35	1	27	94
	住宅以外建物一部	76	92	14	76	79	8	3	0	4	7
	売 主 計	10,158	15,183	200	14,864	10,284	4,445	1,729	96	1,517	4,554
代理物件	土 地	315	113	1	113	318	186	41	1	27	201
	戸 建	237	91	7	86	230	73	68	0	54	90
	マンション	629	562	21	524	656	23	5	0	5	23
	住宅以外建物全部	113	59	5	55	113	14	1	0	3	12
	住宅以外建物一部	25	10	0	9	25	3	0	0	0	3
	代 理 計	1,319	835	34	787	1,342	299	115	1	89	329
媒介以外 計	土 地	1,968	1,261	22	1,228	1,979	1,689	460	17	431	1,698
	戸 建	4,107	3,248	95	3,212	4,057	2,709	1,226	66	1,020	2,850
	マンション	4,709	11,054	95	10,764	4,912	234	119	13	121	219
	住宅以外建物全部	592	353	8	362	574	101	36	1	30	106
	住宅以外建物一部	101	102	14	85	104	11	3	0	4	10
	媒介以外計	11,477	16,018	234	15,651	11,626	4,744	1,844	97	1,606	4,883
売物件 合計	土 地	12,245	3,598	288	3,132	12,423	7,967	1,559	144	1,371	8,009
	戸 建	11,830	5,278	414	4,965	11,724	6,304	2,029	227	1,728	6,371
	マンション	23,843	18,615	1,409	16,414	24,635	2,572	734	237	574	2,491
	住宅以外建物全部	3,690	1,442	80	1,370	3,682	762	175	21	151	765
	住宅以外建物一部	537	253	24	208	558	48	12	1	9	50
	総 計	52,145	29,186	2,215	26,089	53,022	17,653	4,509	630	3,833	17,686
賃貸物件 合計	土 地	223	58	4	52	225	381	67	13	59	376
	戸 建	5,707	2,353	187	2,234	5,639	1,612	635	85	572	1,590
	マンション	215,371	114,621	8,618	103,129	218,252	25,438	9,543	936	8,500	25,545
	住宅以外建物全部	4,423	936	51	927	4,381	1,292	231	33	189	1,301
	住宅以外建物一部	50,023	9,876	914	9,505	49,480	3,082	500	78	451	3,053
	総 計	275,747	127,844	9,774	115,847	277,977	31,805	10,976	1,145	9,771	31,865
総 合 計		327,892	157,030	11,989	141,936	330,999	49,458	15,485	1,775	13,604	49,551

首都圏会員登録状況（都県別②）（2015年08月度）

		千 葉					神 奈 川				
		前月末在庫	当月登録	当月成約	当月削除	当月末在庫	前月末在庫	当月登録	当月成約	当月削除	当月末在庫
専属媒介	土地	1,183	238	57	188	1,174	1,672	386	122	277	1,659
	戸建	747	160	68	109	731	1,819	407	156	275	1,795
	マンション	610	175	69	89	623	1,896	650	297	340	1,903
	住宅以外建物全部	87	40	9	23	95	179	91	14	53	203
	住宅以外建物一部	7	1	0	2	6	19	2	2	6	13
	専属計	2,634	614	203	411	2,629	5,585	1,536	591	951	5,573
専任媒介	土地	3,796	652	67	603	3,750	2,877	583	56	534	2,867
	戸建	2,083	449	117	396	2,000	2,357	685	95	537	2,407
	マンション	1,233	383	130	209	1,271	2,738	866	203	672	2,718
	住宅以外建物全部	311	75	10	69	306	390	138	8	105	416
	住宅以外建物一部	22	11	0	10	23	59	22	2	18	61
	専任計	7,445	1,570	324	1,287	7,350	8,421	2,294	364	1,866	8,469
一般媒介	土地	4,160	411	14	293	4,292	1,435	211	17	229	1,395
	戸建	1,033	186	21	175	1,037	1,398	259	27	262	1,366
	マンション	551	132	25	95	573	1,536	382	36	369	1,530
	住宅以外建物全部	219	42	3	47	212	343	88	8	76	347
	住宅以外建物一部	13	4	1	0	16	25	8	1	6	26
	一般計	5,976	775	64	610	6,130	4,737	948	89	942	4,664
媒介計	土地	9,139	1,301	138	1,084	9,216	5,984	1,180	195	1,040	5,921
	戸建	3,863	795	206	680	3,768	5,574	1,351	278	1,074	5,568
	マンション	2,394	690	224	393	2,467	6,170	1,898	536	1,381	6,151
	住宅以外建物全部	617	157	22	139	613	912	317	30	234	966
	住宅以外建物一部	42	16	1	12	45	103	32	5	30	100
	媒介計	16,055	2,959	591	2,308	16,109	18,743	4,778	1,044	3,759	18,706
売主物件	土地	1,355	293	14	274	1,362	1,809	645	44	620	1,793
	戸建	1,735	788	50	753	1,722	3,027	2,294	131	2,167	3,025
	マンション	200	154	7	138	208	1,044	1,701	22	1,671	1,044
	住宅以外建物全部	87	24	0	22	89	98	59	2	51	103
	住宅以外建物一部	4	0	0	1	3	15	5	0	2	18
	売主計	3,381	1,259	71	1,188	3,384	5,993	4,704	199	4,511	5,983
代理物件	土地	215	36	3	22	226	180	37	3	49	170
	戸建	93	21	0	28	88	91	49	6	53	89
	マンション	9	3	0	2	11	55	38	0	28	73
	住宅以外建物全部	19	1	0	8	12	15	2	0	3	14
	住宅以外建物一部	1	0	0	0	1	2	0	0	0	2
	代理計	337	61	3	60	338	343	126	9	133	348
媒介以外計	土地	1,570	329	17	296	1,588	1,989	682	47	669	1,963
	戸建	1,828	809	50	781	1,810	3,118	2,343	137	2,220	3,114
	マンション	209	157	7	140	219	1,099	1,739	22	1,699	1,117
	住宅以外建物全部	106	25	0	30	101	113	61	2	54	117
	住宅以外建物一部	5	0	0	1	4	17	5	0	2	20
	媒介以外計	3,718	1,320	74	1,248	3,722	6,336	4,830	208	4,644	6,331
売物件	土地	10,709	1,630	155	1,380	10,804	7,973	1,862	242	1,709	7,884
	戸建	5,691	1,604	256	1,461	5,578	8,692	3,694	415	3,294	8,682
	マンション	2,603	847	231	533	2,686	7,269	3,637	558	3,080	7,268
	住宅以外建物全部	723	182	22	169	714	1,025	378	32	288	1,083
	住宅以外建物一部	47	16	1	13	49	120	37	5	32	120
	総計	19,773	4,279	665	3,556	19,831	25,079	9,608	1,252	8,403	25,037
賃貸物件	土地	347	42	4	44	341	234	48	7	29	246
	戸建	1,568	620	144	495	1,549	3,248	1,112	142	1,038	3,180
	マンション	22,460	8,001	1,425	6,697	22,339	52,351	20,810	2,321	18,255	52,578
	住宅以外建物全部	521	106	13	94	520	1,257	230	20	234	1,233
	住宅以外建物一部	2,469	417	56	371	2,459	7,147	1,108	122	996	7,137
	総計	27,365	9,186	1,642	7,701	27,208	64,237	23,308	2,612	20,552	64,374
総 合 計		47,138	13,465	2,307	11,257	47,039	89,316	32,916	3,864	28,955	89,411

東日本圏域 登録状況

(2015年08月度)

		前月末在庫	当月登録	当月成約	当月削除	当月末在庫
専属媒介	土地	10,199	2,238	502	1,669	10,251
	戸建	7,182	1,745	539	1,264	7,106
	マンション	9,355	3,374	1,181	1,992	9,538
	住宅以外建物全部	1,369	432	75	305	1,420
	住宅以外建物一部	130	29	6	28	126
	専属計	28,235	7,818	2,303	5,258	28,441
専任媒介	土地	28,300	4,922	583	4,180	28,395
	戸建	13,980	3,481	683	2,764	13,964
	マンション	14,213	5,092	1,208	3,557	14,477
	住宅以外建物全部	3,077	823	90	707	3,100
	住宅以外建物一部	310	113	8	84	330
	専任計	59,880	14,431	2,572	11,292	60,266
一般媒介	土地	20,802	2,900	155	2,595	21,025
	戸建	8,880	1,790	205	1,708	8,800
	マンション	9,797	3,248	239	2,928	9,952
	住宅以外建物全部	3,017	732	42	757	2,954
	住宅以外建物一部	276	86	5	73	284
	一般計	42,772	8,756	646	8,061	43,015
媒介計	土地	59,301	10,060	1,240	8,444	59,671
	戸建	30,042	7,016	1,427	5,736	29,870
	マンション	33,365	11,714	2,628	8,477	33,967
	住宅以外建物全部	7,463	1,987	207	1,769	7,474
	住宅以外建物一部	716	228	19	185	740
	媒介計	130,887	31,005	5,521	24,611	131,722
売主物件	土地	9,876	3,102	156	2,916	9,904
	戸建	13,940	8,220	428	7,594	14,156
	マンション	5,838	12,600	138	12,304	5,985
	住宅以外建物全部	886	435	6	439	874
	住宅以外建物一部	112	101	14	84	116
	売主計	30,652	24,458	742	23,337	31,035
代理物件	土地	1,168	245	10	263	1,148
	戸建	604	241	21	230	601
	マンション	713	599	21	555	754
	住宅以外建物全部	170	63	5	70	160
	住宅以外建物一部	31	10	0	9	31
	代理計	2,686	1,158	57	1,127	2,694
媒介以外計	土地	11,044	3,347	166	3,179	11,052
	戸建	14,544	8,461	449	7,824	14,757
	マンション	6,551	13,199	159	12,859	6,739
	住宅以外建物全部	1,056	498	11	509	1,034
	住宅以外建物一部	143	111	14	93	147
	媒介以外計	33,338	25,616	799	24,464	33,729
売物件 合計	土地	70,345	13,407	1,406	11,623	70,723
	戸建	44,586	15,477	1,876	13,560	44,627
	マンション	39,916	24,913	2,787	21,336	40,706
	住宅以外建物全部	8,519	2,485	218	2,278	8,508
	住宅以外建物一部	859	339	33	278	887
	総計	164,225	56,621	6,320	49,075	165,451
賃貸物件 合計	土地	1,525	266	35	225	1,531
	戸建	13,263	5,178	630	4,717	13,094
	マンション	325,568	156,123	13,890	138,770	329,031
	住宅以外建物全部	8,413	1,593	129	1,554	8,323
	住宅以外建物一部	65,317	12,313	1,224	11,732	64,674
	総計	414,086	175,473	15,908	156,998	416,653
総合計		578,311	232,094	22,228	206,073	582,104

* 取引態様の変更等により「前月末在庫+当月登録-当月成約-当月削除」が「当月末在庫」の数と必ずしも一致しないものもあります。

首都圏圏域登録状況

(2015年08月度)

		前月末在庫	当月登録	当月成約	当月削除	当月末在庫
専属媒介	土地	6,609	1,582	386	1,221	6,577
	戸建	5,870	1,395	451	1,053	5,749
	マンション	8,795	3,157	1,109	1,863	8,966
	住宅以外建物全部	1,029	364	66	237	1,090
	住宅以外建物一部	115	28	5	25	114
	専属計	22,418	6,526	2,017	4,399	22,496
専任媒介	土地	12,728	2,688	279	2,304	12,789
	戸建	8,827	2,385	385	2,002	8,798
	マンション	12,410	4,503	990	3,205	12,659
	住宅以外建物全部	1,903	623	46	534	1,947
	住宅以外建物一部	266	100	7	75	284
	専任計	36,134	10,299	1,707	8,120	36,477
一般媒介	土地	8,183	1,199	48	1,037	8,343
	戸建	4,986	1,062	105	1,059	4,899
	マンション	8,199	2,875	189	2,576	8,375
	住宅以外建物全部	1,840	509	25	524	1,801
	住宅以外建物一部	223	76	5	65	228
	一般計	23,431	5,721	372	5,261	23,646
媒介計	土地	27,520	5,469	713	4,562	27,709
	戸建	19,683	4,842	941	4,114	19,446
	マンション	29,404	10,535	2,288	7,644	30,000
	住宅以外建物全部	4,772	1,496	137	1,295	4,838
	住宅以外建物一部	604	204	17	165	626
	媒介計	81,983	22,546	4,096	17,780	82,619
売主物件	土地	5,941	2,455	93	2,366	5,933
	戸建	11,127	7,363	330	7,032	11,144
	マンション	5,396	12,386	113	12,112	5,546
	住宅以外建物全部	700	399	6	396	694
	住宅以外建物一部	98	100	14	82	103
	売主計	23,262	22,703	556	21,988	23,420
代理物件	土地	745	191	8	174	763
	戸建	452	218	10	209	459
	マンション	686	593	21	548	728
	住宅以外建物全部	134	54	5	59	125
	住宅以外建物一部	31	10	0	9	31
	代理計	2,048	1,066	44	999	2,106
媒介以外計	土地	6,686	2,646	101	2,540	6,696
	戸建	11,579	7,581	340	7,241	11,603
	マンション	6,082	12,979	134	12,660	6,274
	住宅以外建物全部	834	453	11	455	819
	住宅以外建物一部	129	110	14	91	134
	媒介以外計	25,310	23,769	600	22,987	25,526
売物件合計	土地	34,206	8,115	814	7,102	34,405
	戸建	31,262	12,423	1,281	11,355	31,049
	マンション	35,486	23,514	2,422	20,304	36,274
	住宅以外建物全部	5,606	1,949	148	1,750	5,657
	住宅以外建物一部	733	314	31	256	760
	総計	107,293	46,315	4,696	40,767	108,145
賃貸物件合計	土地	1,131	204	28	174	1,133
	戸建	12,018	4,699	552	4,306	11,859
	マンション	314,644	152,387	13,240	136,119	317,672
	住宅以外建物全部	7,345	1,461	116	1,394	7,296
	住宅以外建物一部	62,238	11,833	1,165	11,254	61,652
	総計	397,376	170,584	15,101	153,247	399,612
総合計		504,669	216,899	19,797	194,014	507,757

* 取引態様の変更等により「前月末在庫+当月登録-当月成約-当月削除」が「当月末在庫」の数と必ずしも一致しないものもあります。

首都圏圏域登録状況（都県別①）（2015年08月度）

		東京					埼玉				
		前月末在庫	当月登録	当月成約	当月削除	当月末在庫	前月末在庫	当月登録	当月成約	当月削除	当月末在庫
専属媒介	土地	1,879	577	148	418	1,890	1,705	323	57	264	1,703
	戸建	2,078	566	171	403	2,059	1,060	205	57	208	999
	マンション	4,868	1,862	584	1,139	5,001	931	270	105	188	906
	住宅以外建物全部	539	188	34	127	566	144	32	8	23	145
	住宅以外建物一部	68	22	3	15	73	10	2	0	3	9
	専属計	9,432	3,215	940	2,102	9,589	3,850	832	227	686	3,762
専任媒介	土地	1,940	639	72	549	1,952	3,662	709	75	571	3,721
	戸建	1,871	641	74	537	1,901	2,103	527	83	444	2,097
	マンション	5,959	2,480	431	1,741	6,230	1,578	457	158	327	1,546
	住宅以外建物全部	704	259	13	232	718	405	115	12	103	406
	住宅以外建物一部	155	57	3	41	168	25	8	1	5	27
	専任計	10,629	4,076	593	3,100	10,969	7,773	1,816	329	1,450	7,797
一般媒介	土地	1,228	342	11	297	1,270	1,178	171	5	162	1,193
	戸建	1,596	404	34	394	1,568	747	169	23	173	727
	マンション	5,230	1,985	103	1,796	5,354	523	170	20	142	538
	住宅以外建物全部	838	275	10	260	843	322	74	3	93	300
	住宅以外建物一部	154	58	4	53	154	14	1	0	0	15
	一般計	9,046	3,064	162	2,800	9,189	2,784	585	51	570	2,773
媒介計	土地	5,047	1,558	231	1,264	5,112	6,545	1,203	137	997	6,617
	戸建	5,545	1,611	279	1,334	5,528	3,910	901	163	825	3,823
	マンション	16,057	6,327	1,118	4,676	16,585	3,032	897	283	657	2,990
	住宅以外建物全部	2,081	722	57	619	2,127	871	221	23	219	851
	住宅以外建物一部	377	137	10	109	395	49	11	1	8	51
	媒介計	29,107	10,355	1,695	8,002	29,747	14,407	3,233	607	2,706	14,332
売主物件	土地	1,200	945	16	911	1,210	1,506	539	17	525	1,498
	戸建	3,370	2,549	62	2,629	3,243	2,814	1,647	68	1,472	2,918
	マンション	2,733	8,244	55	8,050	2,872	541	579	19	575	524
	住宅以外建物全部	292	197	2	200	287	135	62	1	58	136
	住宅以外建物一部	59	83	13	74	56	9	1	0	4	6
	売主計	7,654	12,018	148	11,864	7,668	5,005	2,828	105	2,634	5,082
代理物件	土地	141	61	4	70	134	182	41	0	30	195
	戸建	163	58	2	49	170	96	81	1	71	108
	マンション	414	313	16	293	423	57	55	1	49	63
	住宅以外建物全部	69	34	4	38	61	15	4	1	4	15
	住宅以外建物一部	24	10	0	9	24	3	0	0	0	3
	代理計	811	476	26	459	812	353	181	3	154	384
媒介以外計	土地	1,341	1,006	20	981	1,344	1,688	580	17	555	1,693
	戸建	3,533	2,607	64	2,678	3,413	2,910	1,728	69	1,543	3,026
	マンション	3,147	8,557	71	8,343	3,295	598	634	20	624	587
	住宅以外建物全部	361	231	6	238	348	150	66	2	62	151
	住宅以外建物一部	83	93	13	83	80	12	1	0	4	9
	媒介以外計	8,465	12,494	174	12,323	8,480	5,358	3,009	108	2,788	5,466
売物件	土地	6,388	2,564	251	2,245	6,456	8,233	1,783	154	1,552	8,310
	戸建	9,078	4,218	343	4,012	8,941	6,820	2,629	232	2,368	6,849
	マンション	19,204	14,884	1,189	13,019	19,880	3,630	1,531	303	1,281	3,577
	住宅以外建物全部	2,442	953	63	857	2,475	1,021	287	25	281	1,002
	住宅以外建物一部	460	230	23	192	475	61	12	1	12	60
	総計	37,572	22,849	1,869	20,325	38,227	19,765	6,242	715	5,494	19,798
賃貸物件	土地	140	39	4	33	142	381	70	13	62	376
	戸建	4,822	2,087	189	1,958	4,763	1,938	750	98	666	1,924
	マンション	193,418	103,962	8,008	93,550	195,823	33,079	13,012	1,487	11,079	33,525
	住宅以外建物全部	3,723	789	46	762	3,704	1,660	300	34	258	1,668
	住宅以外建物一部	47,772	9,468	890	9,135	47,215	3,653	568	82	555	3,584
	総計	249,875	116,345	9,136	105,438	251,647	40,711	14,700	1,714	12,620	41,077
総合計		287,447	139,194	11,005	125,763	289,874	60,476	20,942	2,429	18,114	60,875

首都圏圏域登録状況（都県別②）（2015年08月度）

		千 葉					神 奈 川				
		前月末在庫	当月登録	当月成約	当月削除	当月末在庫	前月末在庫	当月登録	当月成約	当月削除	当月末在庫
専属媒介	土地	1,356	283	61	224	1,351	1,669	399	120	315	1,633
	戸建	859	193	71	140	842	1,873	431	152	302	1,849
	マンション	807	257	102	133	829	2,189	768	318	403	2,230
	住宅以外建物全部	114	46	8	30	122	232	98	16	57	257
	住宅以外建物一部	10	1	0	2	9	27	3	2	5	23
	専属計	3,146	780	242	529	3,153	5,990	1,699	608	1,082	5,992
専任媒介	土地	4,180	724	71	648	4,154	2,946	616	61	536	2,962
	戸建	2,297	500	121	432	2,224	2,556	717	107	589	2,576
	マンション	1,458	436	150	255	1,484	3,415	1,130	251	882	3,399
	住宅以外建物全部	353	111	10	90	362	441	138	11	109	461
	住宅以外建物一部	19	13	0	9	23	67	22	3	20	66
	専任計	8,307	1,784	352	1,434	8,247	9,425	2,623	433	2,136	9,464
一般媒介	土地	4,323	439	16	329	4,449	1,454	247	16	249	1,431
	戸建	1,145	205	21	201	1,143	1,498	284	27	291	1,461
	マンション	630	173	31	136	640	1,816	547	35	502	1,843
	住宅以外建物全部	315	65	4	75	303	365	95	8	96	355
	住宅以外建物一部	17	10	0	7	20	38	7	1	5	39
	一般計	6,430	892	72	748	6,555	5,171	1,180	87	1,143	5,129
媒介計	土地	9,859	1,446	148	1,201	9,954	6,069	1,262	197	1,100	6,026
	戸建	4,301	898	213	773	4,209	5,927	1,432	286	1,182	5,886
	マンション	2,895	866	283	524	2,953	7,420	2,445	604	1,787	7,472
	住宅以外建物全部	782	222	22	195	787	1,038	331	35	262	1,073
	住宅以外建物一部	46	24	0	18	52	132	32	6	30	128
	媒介計	17,883	3,456	666	2,711	17,955	20,586	5,502	1,128	4,361	20,585
売主物件	土地	1,478	333	15	294	1,503	1,757	638	45	636	1,722
	戸建	1,919	792	53	741	1,919	3,024	2,375	147	2,190	3,064
	マンション	441	627	11	589	467	1,681	2,936	28	2,898	1,683
	住宅以外建物全部	137	42	0	47	132	136	98	3	91	139
	住宅以外建物一部	5	2	0	0	7	25	14	1	4	34
	売主計	3,980	1,796	79	1,671	4,028	6,623	6,061	224	5,819	6,642
代理物件	土地	244	38	3	18	262	178	51	1	56	172
	戸建	107	18	1	27	99	86	61	6	62	82
	マンション	50	90	0	91	51	165	135	4	115	191
	住宅以外建物全部	24	5	0	8	21	26	11	0	9	28
	住宅以外建物一部	2	0	0	0	2	2	0	0	0	2
	代理計	427	151	4	144	435	457	258	11	242	475
媒介以外計	土地	1,722	371	18	312	1,765	1,935	689	46	692	1,894
	戸建	2,026	810	54	768	2,018	3,110	2,436	153	2,252	3,146
	マンション	491	717	11	680	518	1,846	3,071	32	3,013	1,874
	住宅以外建物全部	161	47	0	55	153	162	109	3	100	167
	住宅以外建物一部	7	2	0	0	9	27	14	1	4	36
	媒介以外計	4,407	1,947	83	1,815	4,463	7,080	6,319	235	6,061	7,117
売物件	土地	11,581	1,817	166	1,513	11,719	8,004	1,951	243	1,792	7,920
	戸建	6,327	1,708	267	1,541	6,227	9,037	3,868	439	3,434	9,032
	マンション	3,386	1,583	294	1,204	3,471	9,266	5,516	636	4,800	9,346
	住宅以外建物全部	943	269	22	250	940	1,200	440	38	362	1,240
	住宅以外建物一部	53	26	0	18	61	159	46	7	34	164
	総計	22,290	5,403	749	4,526	22,418	27,666	11,821	1,363	10,422	27,702
賃貸物件	土地	381	48	5	48	376	229	47	6	31	239
	戸建	1,788	683	136	574	1,761	3,470	1,179	130	1,108	3,411
	マンション	26,554	9,473	1,187	8,275	26,565	61,593	25,940	2,558	23,215	61,759
	住宅以外建物全部	668	145	14	134	665	1,294	227	22	240	1,259
	住宅以外建物一部	2,947	515	67	425	2,970	7,866	1,282	126	1,139	7,883
	賃貸計	32,338	10,864	1,409	9,456	32,337	74,452	28,675	2,842	25,733	74,551
総 合 計		54,628	16,267	2,158	13,982	54,755	102,118	40,496	4,205	36,155	102,253