

2015(平成27)年7月度 レインズシステム利用実績報告

(7月1日～31日)

この報告は標記期間内で当機構会員が物件情報登録・成約報告・検索等レインズシステムを利用した実績を集計したものです。

不動産流通市場の動向を表わしているものではないことにご注意ください。

〔東日本〕

●東日本会員アクセス状況

				件数 (件)	増減率(%)	
					前月比	前年同月比
登 録	売物件	媒介	専属	8,873	-2.7	6.5
			専任	16,323	-3.2	3.8
			一般	10,155	-1.9	12.5
			媒介 計	35,351	-2.7	6.8
		売り主		27,143	-0.6	-4.0
		代理		1,363	-2.5	-15.2
		売物件 計		63,857	-1.8	1.4
	賃貸物件		186,155	-0.6	-1.2	
	登録 計		250,012	-0.9	-0.6	
成約報告	売物件		7,326	-8.6	11.5	
	賃貸物件		17,898	-3.7	-0.8	
	成約報告 計		25,224	-5.2	2.5	
条件検索	売物件		6,727,405	0.4	8.6	
	賃貸物件		3,196,513	-1.8	9.5	
	成約売物件		1,077,289	3.2	10.4	
	成約賃貸物件		143,666	1.3	28.1	
	日報検索・会員検索		59,899	7.0	-50.9	
	条件検索 計		11,204,772	0.0	8.5	
図面検索	売物件		12,564,950	-0.3	8.5	
	賃貸物件		8,931,503	-2.5	-2.8	
	成約売物件		1,245,793	-3.0	15.2	
	成約賃貸物件		110,814	-1.7	24.6	
	図面検索 計		22,853,060	-1.3	4.2	
その他	変更・削除・再登録・図面登録			1,270,226	2.2	10.2
総アクセス	売物件(成約含む)			21,901,893	-0.1	8.9
	賃貸物件(成約含む)			13,675,251	-1.9	1.4
	会員検索			26,150	15.2	-70.0
	総アクセス件数			35,603,294	-0.8	5.7

〈参考〉

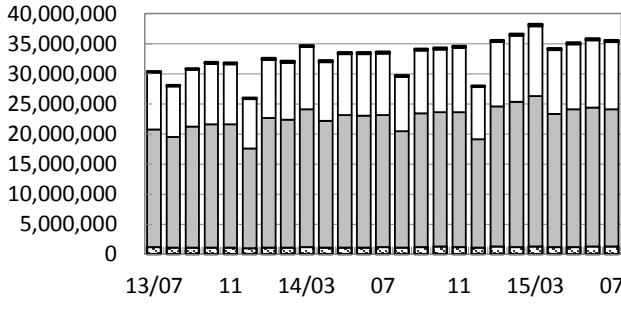
●東日本月末在庫状況(圏域)

				件数 (件)	増減率(%)	
					前月比	前年同月比
登 録	売物件	媒介	専属	28,235	0.8	0.6
			専任	59,880	1.6	4.5
			一般	42,772	1.3	4.7
			媒介 計	130,887	1.3	3.7
		売り主		30,652	-0.7	-2.5
		代理		2,686	-1.4	-16.6
		売物件 計		164,225	0.9	2.1
	賃貸物件		414,086	0.3	-3.0	
	在庫 計		578,311	0.5	-1.6	



公益財団法人 東日本不動産流通機構 2015(平成27)年8月10日
〒101-0044 東京都千代田区鍛冶町2-3-2 神田センタービルディング2F TEL. 03-5296-9350

(件) 東日本会員アクセス状況推移



(参考)

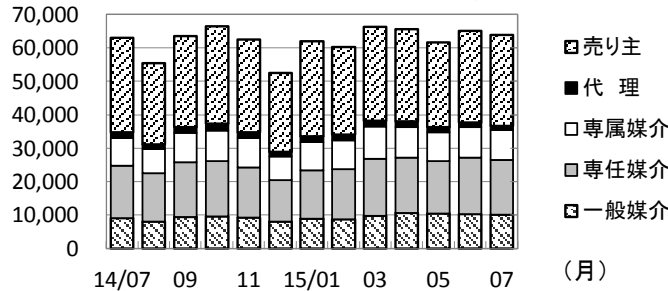
	14/4~14/7	15/4~15/7	前年比%
登録	999,915	1,017,641	101.8
成約	98,825	103,115	104.3
条件検索	40,630,748	43,887,373	108.0
図面検索	86,812,490	90,972,764	104.8
その他	4,540,221	4,945,219	108.9
総合計	133,082,199	140,926,112	105.9

2014年度計
3,059,340
317,292
123,330,946
263,822,054
13,986,544
404,516,176

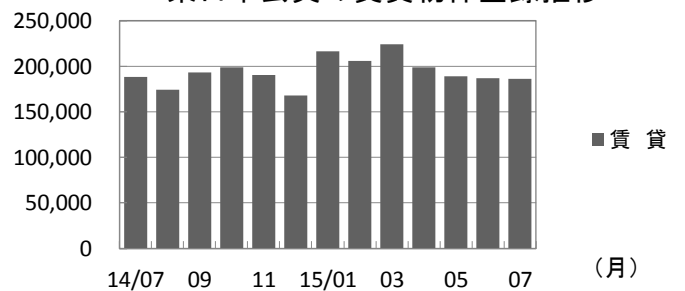
	2014年7月	8月	9月	10月	11月	12月	2015年1月	2月	3月	4月	5月	6月	7月
登録	251,436	229,597	256,578	265,600	252,923	220,084	278,500	265,833	290,310	264,560	250,778	252,291	250,012
成約	24,603	21,352	25,885	24,680	24,855	22,534	26,910	33,210	39,041	26,427	24,868	26,596	25,224
条件検索	10,322,233	9,035,117	10,426,822	10,512,534	10,734,170	8,738,166	10,691,162	10,966,094	11,596,133	10,607,644	10,874,952	11,200,005	11,204,772
図面検索	21,935,410	19,378,847	22,313,460	22,323,800	22,404,780	17,968,468	23,352,928	24,194,760	25,072,521	22,113,096	22,844,079	23,162,529	22,853,060
その他	1,152,432	1,078,504	1,154,658	1,244,086	1,195,450	1,095,051	1,237,466	1,169,247	1,271,861	1,219,270	1,213,041	1,242,682	1,270,226
総合計	33,686,114	29,743,417	34,177,403	34,370,700	34,612,178	28,044,303	35,586,966	36,629,144	38,269,866	34,230,997	35,207,718	35,884,103	35,603,294

* その他は変更、削除、再登録、及び図面登録

(件) 東日本会員の売物件登録推移

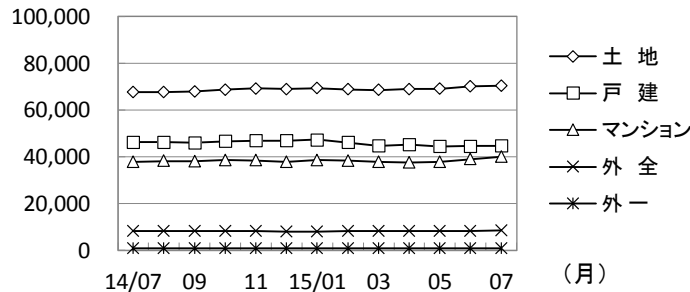


(件) 東日本会員の賃貸物件登録推移

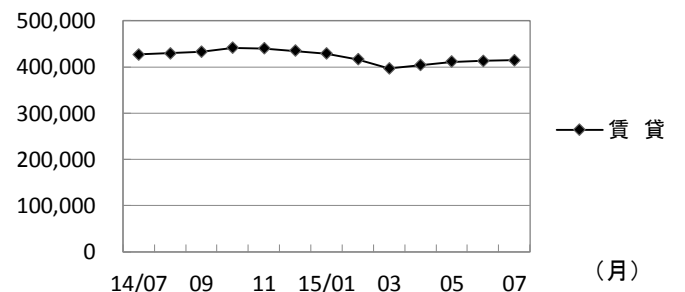


	2014年7月	8月	9月	10月	11月	12月	2015年1月	2月	3月	4月	5月	6月	7月	
売物件	売り主	28,284	24,275	27,144	29,111	27,777	23,631	28,513	26,230	27,989	27,619	25,329	27,296	27,143
	代理	1,607	1,317	1,753	2,080	1,692	1,244	1,668	1,625	1,732	1,677	1,517	1,398	1,363
	専属媒介	8,334	7,295	8,814	9,013	8,757	7,120	8,340	8,708	9,660	9,119	8,622	9,116	8,873
	専任媒介	15,721	14,430	16,377	16,648	14,970	12,471	14,561	14,891	17,001	16,506	15,717	16,864	16,323
	一般媒介	9,030	8,110	9,432	9,553	9,302	7,976	8,903	8,782	9,810	10,655	10,435	10,354	10,155
	合計	62,976	55,427	63,520	66,405	62,498	52,442	61,985	60,236	66,192	65,576	61,620	65,028	63,857
賃貸	188,460	174,170	193,058	199,195	190,425	167,642	216,515	205,597	224,118	198,984	189,158	187,263	186,155	
総合計	251,436	229,597	256,578	265,600	252,923	220,084	278,500	265,833	290,310	264,560	250,778	252,291	250,012	

(件) 東日本圏域の売物件在庫推移



(件) 東日本圏域の賃貸物件在庫推移



	2014年7月	8月	9月	10月	11月	12月	2015年1月	2月	3月	4月	5月	6月	7月	
売物件	土地	67,572	67,645	67,867	68,678	69,132	68,890	69,377	68,771	68,515	68,937	68,973	70,121	70,345
	戸建	46,204	46,203	46,057	46,635	46,884	46,851	47,266	46,131	44,735	45,103	44,458	44,522	44,586
	マンション	37,875	38,200	37,996	38,555	38,464	37,854	38,585	38,399	37,881	37,592	37,908	38,959	39,916
	外全	8,282	8,204	8,198	8,217	8,271	8,000	8,120	8,261	8,291	8,274	8,311	8,328	8,519
	外一	916	920	893	896	892	866	825	845	849	843	812	842	859
	合計	160,849	161,172	161,011	162,981	163,643	162,461	164,173	162,407	160,271	160,749	160,462	162,772	164,225
賃貸	426,890	429,193	432,251	441,458	440,122	434,440	429,000	416,687	396,638	403,399	411,094	412,927	414,086	
総合計	587,739	590,365	593,262	604,439	603,765	596,901	593,173	579,094	556,909	564,148	571,556	575,699	578,311	

* 外全 は住宅以外建物全部、外一は住宅以外建物一部

2015(平成27)年7月度 レインズシステム利用実績報告

(7月1日～31日)

〔首都圏〕

●首都圏会員アクセス状況

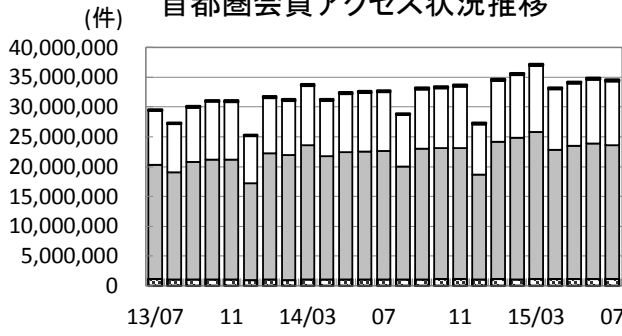
				件数 (件)	増減率(%)	
					前月比	前年同月比
登 録	売物件	媒介	専属	7,719	-2.2	8.4
			専任	12,021	-3.4	4.9
			一般	7,054	-4.5	16.7
			媒介計	26,794	-3.3	8.8
		売り主		25,584	0.6	-3.9
		代理		1,307	-1.3	-15.4
		売物件計		53,685	-1.5	1.7
		賃貸物件		181,546	-0.6	-1.1
	登録計		235,231	-0.8	-0.5	
成約報告	売物件		5,474	-9.2	11.2	
	賃貸物件		16,972	-3.4	-0.8	
	成約報告計		22,446	-4.9	1.8	
条件検索	売物件		6,346,046	0.3	8.3	
	賃貸物件		3,179,960	-1.8	9.5	
	成約売物件		1,003,932	3.3	9.7	
	成約賃貸物件		142,874	1.4	28.4	
	日報検索・会員検索		53,986	7.7	-54.1	
	条件検索計		10,726,798	-0.0	8.3	
図面検索	売物件		12,179,464	-0.3	8.5	
	賃貸物件		8,910,321	-2.6	-2.9	
	成約売物件		1,195,250	-3.1	15.1	
	成約賃貸物件		110,694	-1.6	24.8	
	図面検索計		22,395,729	-1.4	4.1	
その他	変更・削除・再登録・図面登録			1,207,723	2.3	10.8
総アクセス	売物件(成約含む)			20,959,047	-0.1	8.8
	賃貸物件(成約含む)			13,604,343	-2.0	1.3
	会員検索			24,537	15.5	-71.6
	総アクセス件数			34,587,927	-0.8	5.5

<参考>

●首都圏月末在庫状況(圏域)

				件数 (件)	増減率(%)	
					前月比	前年同月比
登 録	売物件	媒介	専属	22,418	0.9	1.1
			専任	36,134	1.6	2.4
			一般	23,431	0.9	2.4
			媒介計	81,983	1.2	2.0
		売り主		23,262	-0.9	-3.7
		代理		2,048	-1.9	-18.5
		売物件計		107,293	0.7	0.3
		賃貸物件		397,376	0.4	-3.1
	在庫計		504,669	0.4	-2.4	

首都圏会員アクセス状況推移



(参考)

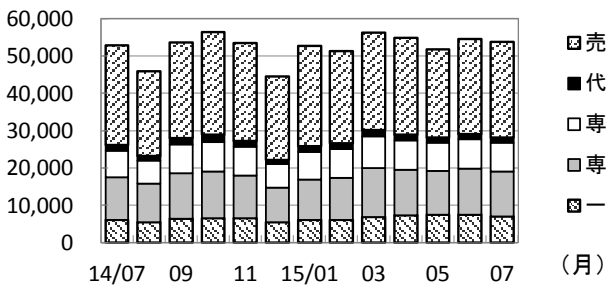
	14/4~14/7	15/4~15/7	前年比%
登録	939,946	957,069	101.8
成約	88,579	91,912	103.8
条件検索	38,921,680	42,066,096	108.1
図面検索	84,976,934	89,174,930	104.9
その他	4,310,141	4,697,858	109.0
総合計	129,237,280	136,987,865	106.0

2014年度計	
登録	2,883,319
成約	284,759
条件検索	118,398,032
図面検索	258,774,772
その他	13,273,111
総合計	393,613,993

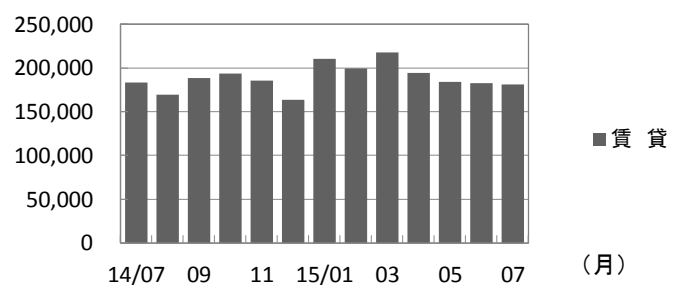
	2014年7月	8月	9月	10月	11月	12月	2015年1月	2月	3月	4月	5月	6月	7月
登録	236,299	215,530	242,043	250,023	238,885	208,299	263,342	251,003	274,248	249,009	235,761	237,068	235,231
成約	22,039	19,023	23,053	22,002	22,212	20,142	24,603	30,191	34,954	23,602	22,260	23,604	22,446
条件検索	9,907,345	8,658,025	10,012,032	10,092,707	10,339,510	8,417,309	10,291,836	10,535,269	11,129,664	10,178,327	10,432,190	10,728,781	10,726,798
図面検索	21,521,762	19,000,759	21,891,653	21,905,316	22,005,899	17,666,195	22,958,473	23,765,070	24,604,473	21,680,521	22,392,246	22,706,434	22,395,729
その他	1,089,601	1,020,404	1,093,083	1,182,758	1,133,851	1,038,285	1,177,826	1,110,203	1,206,560	1,159,700	1,150,208	1,180,227	1,207,723
総合計	32,777,046	28,913,741	33,261,864	33,452,806	33,740,357	27,350,230	34,716,080	35,691,736	37,249,899	33,291,159	34,232,665	34,876,114	34,587,927

* その他は変更、削除、再登録、及び図面登録

首都圏会員の売物件登録推移

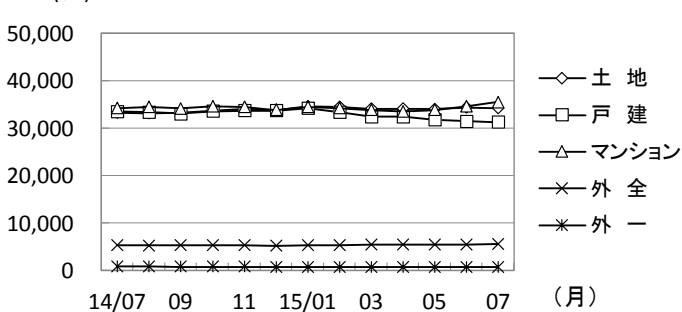


首都圏会員の賃貸物件登録推移

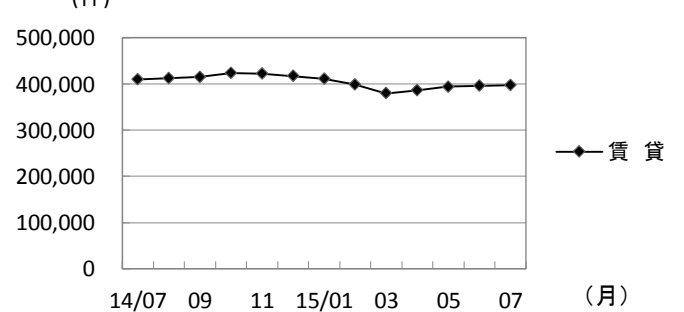


	2014年7月	8月	9月	10月	11月	12月	2015年1月	2月	3月	4月	5月	6月	7月
売物件	売り主	26,622	22,735	25,687	27,438	26,220	22,263	26,734	24,683	26,135	25,881	23,648	25,584
	代理	1,545	1,215	1,687	1,972	1,603	1,199	1,601	1,541	1,657	1,607	1,450	1,324
	専属媒介	7,119	6,104	7,654	7,875	7,637	6,192	7,396	7,669	8,524	7,915	7,546	7,893
	専任媒介	11,457	10,420	12,162	12,415	11,368	9,372	10,847	11,325	13,118	12,139	11,619	12,438
	一般媒介	6,047	5,404	6,407	6,601	6,606	5,410	6,021	6,053	6,841	7,292	7,512	7,383
合計	52,790	45,878	53,597	56,301	53,434	44,436	52,599	51,271	56,275	54,834	51,775	54,482	
賃貸	183,509	169,652	188,446	193,722	185,451	163,863	210,743	199,732	217,973	194,175	183,986	182,586	
総合計	236,299	215,530	242,043	250,023	238,885	208,299	263,342	251,003	274,248	249,009	235,761	237,068	

首都圏圏域の売物件在庫推移



首都圏圏域の賃貸物件在庫推移



	2014年7月	8月	9月	10月	11月	12月	2015年1月	2月	3月	4月	5月	6月	7月
売物件	土地	33,213	33,147	33,189	33,600	34,085	33,837	34,531	34,468	34,054	34,067	34,008	34,345
	戸建	33,484	33,336	33,045	33,551	33,708	33,693	34,212	33,420	32,385	32,441	31,812	31,455
	マンション	34,168	34,482	34,140	34,601	34,454	33,789	34,435	34,229	33,813	33,512	33,819	34,626
	外全	5,332	5,245	5,259	5,280	5,360	5,157	5,297	5,365	5,389	5,378	5,425	5,436
	外一	806	809	785	773	768	743	716	724	724	724	701	721
合計	107,003	107,019	106,418	107,805	108,375	107,219	109,191	108,206	106,365	106,122	105,765	106,583	
賃貸	409,913	412,116	415,360	424,078	422,457	417,318	411,620	399,071	379,542	386,812	394,066	395,935	
総合計	516,916	519,135	521,778	531,883	530,832	524,537	520,811	507,277	485,907	492,934	499,831	502,518	

* 外全 は住宅以外建物全部、外一は住宅以外建物一部

東日本会員登録状況

(2015年07月度)

		前月末在庫	当月登録	当月成約	当月削除	当月末在庫
専属媒介	土地	10,318	2,513	582	1,960	10,264
	戸建	7,164	2,055	553	1,445	7,198
	マンション	9,136	3,817	1,398	2,181	9,370
	住宅以外建物全部	1,364	457	75	363	1,376
	住宅以外建物一部	133	31	4	29	130
	専属計	28,115	8,873	2,612	5,978	28,338
専任媒介	土地	28,274	5,514	704	4,431	28,595
	戸建	13,874	4,019	796	2,934	14,097
	マンション	14,016	5,707	1,389	3,900	14,345
	住宅以外建物全部	3,009	969	111	756	3,103
	住宅以外建物一部	285	114	11	86	303
	専任計	59,458	16,323	3,011	12,107	60,443
一般媒介	土地	20,557	3,192	221	2,781	20,833
	戸建	8,929	2,070	241	1,891	8,963
	マンション	9,752	3,887	286	3,527	9,936
	住宅以外建物全部	3,042	895	38	840	3,073
	住宅以外建物一部	267	111	8	93	277
	一般計	42,547	10,155	794	9,132	43,082
媒介計	土地	59,149	11,219	1,507	9,172	59,692
	戸建	29,967	8,144	1,590	6,270	30,258
	マンション	32,904	13,411	3,073	9,608	33,651
	住宅以外建物全部	7,415	2,321	224	1,959	7,552
	住宅以外建物一部	685	256	23	208	710
	媒介計	130,120	35,351	6,417	27,217	131,863
売主物件	土地	10,258	3,670	179	3,793	9,965
	戸建	14,062	9,666	499	9,352	13,886
	マンション	5,659	13,114	136	12,785	5,844
	住宅以外建物全部	833	620	9	555	889
	住宅以外建物一部	123	73	24	59	113
	売主計	30,935	27,143	847	26,544	30,697
代理物件	土地	1,216	307	8	302	1,201
	戸建	670	269	24	276	623
	マンション	700	688	27	632	720
	住宅以外建物全部	174	83	1	87	170
	住宅以外建物一部	31	16	2	14	31
	代理計	2,791	1,363	62	1,311	2,745
媒介以外計	土地	11,474	3,977	187	4,095	11,166
	戸建	14,732	9,935	523	9,628	14,509
	マンション	6,359	13,802	163	13,417	6,564
	住宅以外建物全部	1,007	703	10	642	1,059
	住宅以外建物一部	154	89	26	73	144
	媒介以外計	33,726	28,506	909	27,855	33,442
売物件 合計	土地	70,623	15,196	1,694	13,267	70,858
	戸建	44,699	18,079	2,113	15,898	44,767
	マンション	39,263	27,213	3,236	23,025	40,215
	住宅以外建物全部	8,422	3,024	234	2,601	8,611
	住宅以外建物一部	839	345	49	281	854
	総計	163,846	63,857	7,326	55,072	165,305
賃貸物件 合計	土地	1,514	266	34	213	1,533
	戸建	13,316	5,569	729	4,856	13,300
	マンション	323,941	164,327	15,435	146,923	325,911
	住宅以外建物全部	8,600	1,910	215	1,851	8,444
	住宅以外建物一部	66,033	14,083	1,485	13,240	65,391
	総計	413,404	186,155	17,898	167,083	414,579
総合計		577,250	250,012	25,224	222,155	579,884

* 取引態様の変更等により「前月末在庫+当月登録-当月成約-当月削除」が「当月末在庫」の数と必ずしも一致しないものもあります。

首都圏会員登録状況

(2015年07月度)

		前月末在庫	当月登録	当月成約	当月削除	当月末在庫
専属媒介	土地	7,145	1,936	445	1,508	7,107
	戸建	6,001	1,744	482	1,257	5,989
	マンション	8,666	3,611	1,317	2,092	8,865
	住宅以外建物全部	1,075	398	61	319	1,086
	住宅以外建物一部	119	30	3	28	117
	専属計	23,006	7,719	2,308	5,204	23,164
専任媒介	土地	14,798	3,238	371	2,646	14,965
	戸建	9,332	2,796	451	2,241	9,396
	マンション	12,406	5,100	1,160	3,561	12,701
	住宅以外建物全部	1,997	779	66	602	2,098
	住宅以外建物一部	251	108	10	81	269
	専任計	38,784	12,021	2,058	9,131	39,429
一般媒介	土地	9,537	1,477	83	1,406	9,606
	戸建	5,387	1,300	114	1,270	5,370
	マンション	8,303	3,475	217	3,195	8,470
	住宅以外建物全部	2,076	702	20	671	2,104
	住宅以外建物一部	224	100	6	86	232
	一般計	25,527	7,054	440	6,628	25,782
媒介計	土地	31,480	6,651	899	5,560	31,678
	戸建	20,720	5,840	1,047	4,768	20,755
	マンション	29,375	12,186	2,694	8,848	30,036
	住宅以外建物全部	5,148	1,879	147	1,592	5,288
	住宅以外建物一部	594	238	19	195	618
	媒介計	87,317	26,794	4,806	20,963	88,375
売主物件	土地	6,591	3,048	107	3,217	6,320
	戸建	11,421	8,905	369	8,696	11,268
	マンション	5,359	12,970	111	12,675	5,535
	住宅以外建物全部	700	592	5	535	751
	住宅以外建物一部	114	69	23	57	103
	売主計	24,185	25,584	615	25,180	23,977
代理物件	土地	908	272	6	267	896
	戸建	541	249	17	262	494
	マンション	694	687	27	629	716
	住宅以外建物全部	163	83	1	85	161
	住宅以外建物一部	31	16	2	14	31
	代理計	2,337	1,307	53	1,257	2,298
媒介以外計	土地	7,499	3,320	113	3,484	7,216
	戸建	11,962	9,154	386	8,958	11,762
	マンション	6,053	13,657	138	13,304	6,251
	住宅以外建物全部	863	675	6	620	912
	住宅以外建物一部	145	85	25	71	134
	媒介以外計	26,522	26,891	668	26,437	26,275
売物件 合計	土地	38,979	9,971	1,012	9,044	38,894
	戸建	32,682	14,994	1,433	13,726	32,517
	マンション	35,428	25,843	2,832	22,152	36,287
	住宅以外建物全部	6,011	2,554	153	2,212	6,200
	住宅以外建物一部	739	323	44	266	752
	総計	113,839	53,685	5,474	47,400	114,650
賃貸物件 合計	土地	1,175	210	27	173	1,185
	戸建	12,116	5,088	635	4,434	12,135
	マンション	313,477	160,805	14,709	143,954	315,620
	住宅以外建物全部	7,647	1,779	199	1,734	7,493
	住宅以外建物一部	63,320	13,664	1,402	12,861	62,721
	総計	397,735	181,546	16,972	163,156	399,154
総合計		511,574	235,231	22,446	210,556	513,804

* 取引態様の変更等により「前月末在庫+当月登録-当月成約-当月削除」が「当月末在庫」の数と必ずしも一致しないものもあります。

首都圏会員登録状況(都県別①)(2015年07月度)

		東 京					埼 玉				
		前月末在庫	当月登録	当月成約	当月削除	当月末在庫	前月末在庫	当月登録	当月成約	当月削除	当月末在庫
専属媒介	土 地	2,631	858	175	694	2,602	1,621	389	73	281	1,650
	戸 建	2,415	839	176	626	2,445	979	240	68	167	978
	マンション	5,522	2,436	782	1,499	5,675	657	237	90	121	684
	住宅以外建物全部	695	257	36	211	699	121	34	10	23	121
	住宅以外建物一部	91	21	3	23	86	4	1	0	0	5
	専 属 計	11,354	4,411	1,172	3,053	11,507	3,382	901	241	592	3,438
専任媒介	土 地	4,678	1,078	103	898	4,737	3,481	744	93	572	3,555
	戸 建	2,989	958	127	806	2,999	1,959	533	104	423	1,957
	マンション	7,352	3,253	639	2,390	7,516	1,135	447	134	227	1,214
	住宅以外建物全部	1,014	456	28	352	1,086	292	77	11	44	311
	住宅以外建物一部	148	88	9	62	165	24	3	0	4	23
	専 任 計	16,181	5,833	906	4,508	16,503	6,891	1,804	342	1,270	7,060
一般媒介	土 地	2,917	564	28	549	2,938	1,079	236	13	240	1,073
	戸 建	2,261	606	47	575	2,279	693	145	15	175	660
	マンション	5,796	2,756	1,14	2,569	5,943	412	137	26	90	440
	住宅以外建物全部	1,326	496	11	507	1,313	224	54	1	52	229
	住宅以外建物一部	181	86	5	77	185	6	4	0	1	9
	一 般 計	12,481	4,508	205	4,277	12,658	2,414	576	55	558	2,411
媒介計	土 地	10,226	2,500	306	2,141	10,277	6,181	1,369	179	1,093	6,278
	戸 建	7,665	2,403	350	2,007	7,723	3,631	918	187	765	3,595
	マンション	18,670	8,445	1,535	6,458	19,134	2,204	821	250	438	2,338
	住宅以外建物全部	3,035	1,209	75	1,070	3,098	637	165	22	119	661
	住宅以外建物一部	420	195	17	162	436	34	8	0	5	37
	媒 介 計	40,016	14,752	2,283	11,838	40,668	12,687	3,281	638	2,420	12,909
売主物件	土 地	1,739	1,557	29	1,617	1,653	1,568	407	22	452	1,503
	戸 建	3,928	4,407	84	4,390	3,870	2,581	1,172	90	1,026	2,636
	マンション	3,889	10,614	86	10,329	4,080	218	154	9	152	211
	住宅以外建物全部	438	396	3	352	479	78	40	0	31	87
	住宅以外建物一部	85	65	22	52	76	9	1	1	1	8
	売 主 計	10,079	17,039	224	16,740	10,158	4,454	1,774	122	1,662	4,445
代理物件	土 地	327	141	1	151	315	197	29	1	37	186
	戸 建	270	121	11	123	237	85	31	1	44	73
	マンション	604	624	25	571	629	23	11	1	8	23
	住宅以外建物全部	116	77	1	80	113	13	2	0	1	14
	住宅以外建物一部	23	16	2	12	25	3	0	0	0	3
	代 理 計	1,340	979	40	937	1,319	321	73	3	90	299
媒介以外計	土 地	2,066	1,698	30	1,768	1,968	1,765	436	23	489	1,689
	戸 建	4,198	4,528	95	4,513	4,107	2,666	1,203	91	1,070	2,709
	マンション	4,493	11,238	111	10,900	4,709	241	165	10	160	234
	住宅以外建物全部	554	473	4	432	592	91	42	0	32	101
	住宅以外建物一部	108	81	24	64	101	12	1	1	1	11
	媒介以外計	11,419	18,018	264	17,677	11,477	4,775	1,847	125	1,752	4,744
売物件	土 地	12,292	4,198	336	3,909	12,245	7,946	1,805	202	1,582	7,967
	戸 建	11,863	6,931	445	6,520	11,830	6,297	2,121	278	1,835	6,304
	マンション	23,163	19,683	1,646	17,358	23,843	2,445	986	260	598	2,572
	住宅以外建物全部	3,589	1,682	79	1,502	3,690	728	207	22	151	762
	住宅以外建物一部	528	276	41	226	537	46	9	1	6	48
	総 計	51,435	32,770	2,547	29,515	52,145	17,462	5,128	763	4,172	17,653
賃貸物件	土 地	215	57	5	44	223	388	69	13	63	381
	戸 建	5,703	2,538	275	2,259	5,707	1,626	644	65	593	1,612
	マンション	213,944	120,569	9,614	109,536	215,371	25,478	9,575	1,139	8,469	25,438
	住宅以外建物全部	4,542	1,135	98	1,156	4,423	1,299	285	63	229	1,292
	住宅以外建物一部	50,674	11,433	1,111	10,974	50,023	3,065	596	75	503	3,082
	総 計	275,078	135,732	11,103	123,969	275,747	31,856	11,169	1,355	9,857	31,805
総 合 計		326,513	168,502	13,650	153,484	327,892	49,318	16,297	2,118	14,029	49,458

首都圏会員登録状況(都県別②)(2015年07月度)

		千 葉					神 奈 川				
		前月末在庫	当月登録	当月成約	当月削除	当月末在庫	前月末在庫	当月登録	当月成約	当月削除	当月末在庫
専属媒介	土地	1,195	216	64	164	1,183	1,698	473	133	369	1,672
	戸建	757	183	67	125	747	1,850	482	171	339	1,819
	マンション	628	188	110	96	610	1,859	750	335	376	1,896
	住宅以外建物全部	80	34	1	27	87	179	73	14	58	179
	住宅以外建物一部	6	2	0	1	7	18	6	0	4	19
	専属計	2,666	623	242	413	2,634	5,604	1,784	653	1,146	5,585
専任媒介	土地	3,763	750	94	601	3,796	2,876	666	81	575	2,877
	戸建	2,035	538	133	352	2,083	2,349	767	87	660	2,357
	マンション	1,214	413	152	231	1,233	2,705	987	235	713	2,738
	住宅以外建物全部	293	89	11	57	311	398	157	16	149	390
	住宅以外建物一部	26	8	0	12	22	53	9	1	3	59
	専任計	7,331	1,798	390	1,253	7,445	8,381	2,586	420	2,100	8,421
一般媒介	土地	4,178	346	31	359	4,160	1,383	331	11	258	1,435
	戸建	1,028	235	27	210	1,033	1,405	314	25	310	1,398
	マンション	567	135	19	144	551	1,528	447	58	392	1,536
	住宅以外建物全部	211	44	2	37	219	315	108	6	75	343
	住宅以外建物一部	13	3	0	3	13	24	7	1	5	25
	一般計	5,997	763	79	753	5,976	4,635	1,207	101	1,040	4,737
媒介計	土地	9,136	1,312	189	1,124	9,139	5,937	1,470	225	1,202	5,984
	戸建	3,820	956	227	687	3,863	5,604	1,563	283	1,309	5,574
	マンション	2,409	736	281	471	2,394	6,092	2,184	628	1,481	6,170
	住宅以外建物全部	584	167	14	121	617	892	338	36	282	912
	住宅以外建物一部	45	13	0	16	42	95	22	2	12	103
	媒介計	15,994	3,184	711	2,419	16,055	18,620	5,577	1,174	4,286	18,743
売主物件	土地	1,352	409	20	385	1,355	1,932	675	36	763	1,809
	戸建	1,761	941	57	909	1,735	3,151	2,385	138	2,371	3,027
	マンション	187	172	3	157	200	1,065	2,030	13	2,037	1,044
	住宅以外建物全部	92	54	2	56	87	92	102	0	96	98
	住宅以外建物一部	5	1	0	2	4	15	2	0	2	15
	売主計	3,397	1,577	82	1,509	3,381	6,255	5,194	187	5,269	5,993
代理物件	土地	207	38	3	24	215	177	64	1	55	180
	戸建	81	42	1	29	93	105	55	4	66	91
	マンション	7	9	0	5	9	60	43	1	45	55
	住宅以外建物全部	17	3	0	1	19	17	1	0	3	15
	住宅以外建物一部	1	0	0	0	1	4	0	0	2	2
	代理計	313	92	4	59	337	363	163	6	171	343
媒介以外計	土地	1,559	447	23	409	1,570	2,109	739	37	818	1,989
	戸建	1,842	983	58	938	1,828	3,256	2,440	142	2,437	3,118
	マンション	194	181	3	162	209	1,125	2,073	14	2,082	1,099
	住宅以外建物全部	109	57	2	57	106	109	103	0	99	113
	住宅以外建物一部	6	1	0	2	5	19	2	0	4	17
	媒介以外計	3,710	1,669	86	1,568	3,718	6,618	5,357	193	5,440	6,336
売物件	土地	10,695	1,759	212	1,533	10,709	8,046	2,209	262	2,020	7,973
	戸建	5,662	1,939	285	1,625	5,691	8,860	4,003	425	3,746	8,692
	マンション	2,603	917	284	633	2,603	7,217	4,257	642	3,563	7,269
	住宅以外建物全部	693	224	16	178	723	1,001	441	36	381	1,025
	住宅以外建物一部	51	14	0	18	47	114	24	2	16	120
	総計	19,704	4,853	797	3,987	19,773	25,238	10,934	1,367	9,726	25,079
賃貸物件	土地	338	39	4	26	347	234	45	5	40	234
	戸建	1,582	654	117	551	1,568	3,205	1,252	178	1,031	3,248
	マンション	22,333	8,798	1,351	7,320	22,460	51,722	21,863	2,605	18,629	52,351
	住宅以外建物全部	517	118	12	102	521	1,289	241	26	247	1,257
	住宅以外建物一部	2,450	439	68	352	2,469	7,131	1,196	148	1,032	7,147
	総計	27,220	10,048	1,552	8,351	27,365	63,581	24,597	2,962	20,979	64,237
総 合 計		46,924	14,901	2,349	12,338	47,138	88,819	35,531	4,329	30,705	89,316

東日本圏域 登録状況

(2015年07月度)

		前月末在庫	当月登録	当月成約	当月削除	当月末在庫
専属媒介	土地	10,243	2,504	582	1,942	10,199
	戸建	7,153	2,055	553	1,449	7,182
	マンション	9,124	3,810	1,397	2,178	9,355
	住宅以外建物全部	1,353	457	75	360	1,369
	住宅以外建物一部	133	30	4	29	130
	専属計	28,006	8,856	2,611	5,958	28,235
専任媒介	土地	27,988	5,488	705	4,412	28,300
	戸建	13,767	3,996	794	2,923	13,980
	マンション	13,888	5,670	1,392	3,867	14,213
	住宅以外建物全部	2,983	944	110	731	3,077
	住宅以外建物一部	294	114	11	86	310
	専任計	58,920	16,212	3,012	12,019	59,880
一般媒介	土地	20,540	3,224	221	2,827	20,802
	戸建	8,841	2,065	239	1,884	8,880
	マンション	9,609	3,848	286	3,481	9,797
	住宅以外建物全部	2,988	834	38	781	3,017
	住宅以外建物一部	263	112	8	92	276
	一般計	42,241	10,083	792	9,065	42,772
媒介計	土地	58,771	11,216	1,508	9,181	59,301
	戸建	29,761	8,116	1,586	6,256	30,042
	マンション	32,621	13,328	3,075	9,526	33,365
	住宅以外建物全部	7,324	2,235	223	1,872	7,463
	住宅以外建物一部	690	256	23	207	716
	媒介計	129,167	35,151	6,415	27,042	130,887
売主物件	土地	10,168	3,663	178	3,786	9,876
	戸建	14,112	9,666	499	9,348	13,940
	マンション	5,647	13,113	136	12,778	5,838
	住宅以外建物全部	832	616	9	553	886
	住宅以外建物一部	121	73	24	58	112
	売主計	30,880	27,131	846	26,523	30,652
代理物件	土地	1,182	301	8	295	1,168
	戸建	649	268	24	273	604
	マンション	691	688	27	630	713
	住宅以外建物全部	172	83	1	85	170
	住宅以外建物一部	31	16	2	14	31
	代理計	2,725	1,356	62	1,297	2,686
媒介以外計	土地	11,350	3,964	186	4,081	11,044
	戸建	14,761	9,934	523	9,621	14,544
	マンション	6,338	13,801	163	13,408	6,551
	住宅以外建物全部	1,004	699	10	638	1,056
	住宅以外建物一部	152	89	26	72	143
	媒介以外計	33,605	28,487	908	27,820	33,338
売物件 合計	土地	70,121	15,180	1,694	13,262	70,345
	戸建	44,522	18,050	2,109	15,877	44,586
	マンション	38,959	27,129	3,238	22,934	39,916
	住宅以外建物全部	8,328	2,934	233	2,510	8,519
	住宅以外建物一部	842	345	49	279	859
	総計	162,772	63,638	7,323	54,862	164,225
賃貸物件 合計	土地	1,505	265	34	211	1,525
	戸建	13,284	5,558	729	4,850	13,263
	マンション	323,625	164,055	15,424	146,690	325,568
	住宅以外建物全部	8,565	1,909	215	1,846	8,413
	住宅以外建物一部	65,948	14,050	1,483	13,198	65,317
	総計	412,927	185,837	17,885	166,795	414,086
総合計		575,699	249,475	25,208	221,657	578,311

* 取引態様の変更等により「前月末在庫+当月登録-当月成約-当月削除」が「当月末在庫」の数と必ずしも一致しないものもあります。

首都圏圏域登録状況

(2015年07月度)

		前月末在庫	当月登録	当月成約	当月削除	当月末在庫
専属媒介	土地	6,604	1,874	441	1,416	6,609
	戸建	5,881	1,724	476	1,243	5,870
	マンション	8,603	3,567	1,311	2,062	8,795
	住宅以外建物全部	1,015	389	61	308	1,029
	住宅以外建物一部	117	28	3	27	115
	専属計	22,220	7,582	2,292	5,056	22,418
専任媒介	土地	12,619	2,999	359	2,480	12,728
	戸建	8,778	2,711	442	2,183	8,827
	マンション	12,114	5,009	1,150	3,482	12,410
	住宅以外建物全部	1,816	716	63	555	1,903
	住宅以外建物一部	252	105	10	80	266
	専任計	35,579	11,540	2,024	8,780	36,134
一般媒介	土地	8,148	1,298	83	1,250	8,183
	戸建	5,013	1,245	110	1,224	4,986
	マンション	8,034	3,383	217	3,101	8,199
	住宅以外建物全部	1,818	579	20	554	1,840
	住宅以外建物一部	213	98	6	83	223
	一般計	23,226	6,603	436	6,212	23,431
媒介計	土地	27,371	6,171	883	5,146	27,520
	戸建	19,672	5,680	1,028	4,650	19,683
	マンション	28,751	11,959	2,678	8,645	29,404
	住宅以外建物全部	4,649	1,684	144	1,417	4,772
	住宅以外建物一部	582	231	19	190	604
	媒介計	81,025	25,725	4,752	20,048	81,983
売主物件	土地	6,216	2,982	100	3,161	5,941
	戸建	11,286	8,901	354	8,714	11,127
	マンション	5,211	12,907	110	12,604	5,396
	住宅以外建物全部	649	583	5	526	700
	住宅以外建物一部	108	69	23	56	98
	売主計	23,470	25,442	592	25,061	23,262
代理物件	土地	758	237	6	233	745
	戸建	497	242	15	255	452
	マンション	664	667	27	609	686
	住宅以外建物全部	138	73	1	77	134
	住宅以外建物一部	31	16	2	14	31
	代理計	2,088	1,235	51	1,188	2,048
媒介以外計	土地	6,974	3,219	106	3,394	6,686
	戸建	11,783	9,143	369	8,969	11,579
	マンション	5,875	13,574	137	13,213	6,082
	住宅以外建物全部	787	656	6	603	834
	住宅以外建物一部	139	85	25	70	129
	媒介以外計	25,558	26,677	643	26,249	25,310
売物件 合計	土地	34,345	9,390	989	8,540	34,206
	戸建	31,455	14,823	1,397	13,619	31,262
	マンション	34,626	25,533	2,815	21,858	35,486
	住宅以外建物全部	5,436	2,340	150	2,020	5,606
	住宅以外建物一部	721	316	44	260	733
	総計	106,583	52,402	5,395	46,297	107,293
賃貸物件 合計	土地	1,117	206	27	165	1,131
	戸建	12,008	5,057	632	4,415	12,018
	マンション	312,503	160,202	14,660	143,404	314,644
	住宅以外建物全部	7,489	1,760	196	1,708	7,345
	住宅以外建物一部	62,818	13,576	1,396	12,760	62,238
	総計	395,935	180,801	16,911	162,452	397,376
総合計		502,518	233,203	22,306	208,749	504,669

* 取引態様の変更等により「前月末在庫+当月登録-当月成約-当月削除」が「当月末在庫」の数と必ずしも一致しないものもあります。

首都圏圏域登録状況（都県別①）（2015年07月度）

		東 京					埼 玉				
		前月末在庫	当月登録	当月成約	当月削除	当月末在庫	前月末在庫	当月登録	当月成約	当月削除	当月末在庫
専属媒介	土 地	1,881	654	159	491	1,879	1,679	431	77	323	1,705
	戸 建	2,058	714	175	516	2,078	1,059	270	67	199	1,060
	マンション	4,700	2,125	674	1,280	4,868	910	313	121	171	931
	住宅以外建物全部	542	208	35	171	539	139	49	10	33	144
	住宅以外建物一部	75	17	3	21	68	9	1	0	0	10
	専 属 計	9,256	3,718	1,046	2,479	9,432	3,796	1,064	275	726	3,850
専任媒介	土 地	1,947	701	78	619	1,940	3,582	782	96	600	3,662
	戸 建	1,858	685	94	568	1,871	2,107	600	113	486	2,103
	マンション	5,798	2,697	536	1,957	5,959	1,483	567	162	304	1,578
	住宅以外建物全部	672	324	19	271	704	370	128	12	77	405
	住宅以外建物一部	139	79	8	54	155	26	3	0	4	25
	専 任 計	10,414	4,486	735	3,469	10,629	7,568	2,080	383	1,471	7,773
一般媒介	土 地	1,254	317	22	337	1,228	1,177	259	14	255	1,178
	戸 建	1,578	461	40	409	1,596	778	186	13	227	747
	マンション	5,082	2,432	1,10	2,232	5,230	514	170	28	140	523
	住宅以外建物全部	847	294	10	299	838	322	73	1	77	322
	住宅以外建物一部	153	75	6	69	154	10	6	0	2	14
	一 般 計	8,914	3,579	188	3,346	9,046	2,801	694	56	701	2,784
媒介計	土 地	5,082	1,672	259	1,447	5,047	6,438	1,472	187	1,178	6,545
	戸 建	5,494	1,860	309	1,493	5,545	3,944	1,056	193	912	3,910
	マンション	15,580	7,254	1,320	5,469	16,057	2,907	1,050	311	615	3,032
	住宅以外建物全部	2,061	826	64	741	2,081	831	250	23	187	871
	住宅以外建物一部	367	171	17	144	377	45	10	0	6	49
	媒 介 計	28,584	11,783	1,969	9,294	29,107	14,165	3,838	714	2,898	14,407
売主物件	土 地	1,287	1,326	20	1,393	1,200	1,567	528	22	571	1,506
	戸 建	3,435	3,667	56	3,682	3,370	2,747	1,964	83	1,818	2,814
	マンション	2,563	8,018	69	7,773	2,733	526	712	12	685	541
	住宅以外建物全部	262	301	1	270	292	122	67	0	54	135
	住宅以外建物一部	66	62	21	48	59	10	1	0	2	9
	売 主 計	7,613	13,374	167	13,166	7,654	4,972	3,272	117	3,130	5,005
代理物件	土 地	154	83	1	96	141	196	31	1	40	182
	戸 建	172	92	9	91	163	120	46	1	52	96
	マンション	395	355	22	310	414	60	33	2	33	57
	住宅以外建物全部	64	54	0	50	69	15	6	0	6	15
	住宅以外建物一部	22	16	2	12	24	3	0	0	0	3
	代 理 計	807	600	34	559	811	394	116	4	131	353
媒介以外計	土 地	1,441	1,409	21	1,489	1,341	1,763	559	23	611	1,688
	戸 建	3,607	3,759	65	3,773	3,533	2,867	2,010	84	1,870	2,910
	マンション	2,958	8,373	91	8,083	3,147	586	745	14	718	598
	住宅以外建物全部	326	355	1	320	361	137	73	0	60	150
	住宅以外建物一部	88	78	23	60	83	13	1	0	2	12
	媒介以外計	8,420	13,974	201	13,725	8,465	5,366	3,388	121	3,261	5,358
売物件	土 地	6,523	3,081	280	2,936	6,388	8,201	2,031	210	1,789	8,233
	戸 建	9,101	5,619	374	5,266	9,078	6,811	3,066	277	2,782	6,820
	マンション	18,538	15,627	1,411	13,552	19,204	3,493	1,795	325	1,333	3,630
	住宅以外建物全部	2,387	1,181	65	1,061	2,442	968	323	23	247	1,021
	住宅以外建物一部	455	249	40	204	460	58	11	0	8	61
	総 計	37,004	25,757	2,170	23,019	37,572	19,531	7,226	835	6,159	19,765
賃貸物件	土 地	132	39	3	28	140	386	78	14	69	381
	戸 建	4,819	2,233	262	1,968	4,822	1,903	798	78	685	1,938
	マンション	192,413	109,032	8,963	99,086	193,418	33,096	13,027	1,555	11,475	33,079
	住宅以外建物全部	3,785	1,013	95	980	3,723	1,705	346	60	331	1,660
	住宅以外建物一部	48,375	10,979	1,086	10,496	47,772	3,634	696	75	602	3,653
	総 計	249,524	123,296	10,409	112,558	249,875	40,724	14,945	1,782	13,162	40,711
総 合 計		286,528	149,053	12,579	135,577	287,447	60,255	22,171	2,617	19,321	60,476

首都圏圏域登録状況(都県別②)(2015年07月度)

		千 葉					神 奈 川				
		前月末在庫	当月登録	当月成約	当月削除	当月末在庫	前月末在庫	当月登録	当月成約	当月削除	当月末在庫
専属媒介	土地	1,367	273	69	211	1,356	1,677	516	136	391	1,669
	戸建	856	228	67	156	859	1,908	512	167	372	1,873
	マンション	813	262	145	127	807	2,180	867	371	484	2,189
	住宅以外建物全部	110	40	2	35	114	224	92	14	69	232
	住宅以外建物一部	8	3	0	1	10	25	7	0	5	27
	専属計	3,154	806	283	530	3,146	6,014	1,994	688	1,321	5,990
専任媒介	土地	4,160	813	99	671	4,180	2,930	703	86	590	2,946
	戸建	2,254	602	133	421	2,297	2,559	824	102	708	2,556
	マンション	1,433	510	168	296	1,458	3,400	1,235	284	925	3,415
	住宅以外建物全部	336	105	11	72	353	438	159	21	135	441
	住宅以外建物一部	24	8	0	13	19	63	15	2	9	67
	専任計	8,207	2,038	411	1,473	8,307	9,390	2,936	495	2,367	9,425
一般媒介	土地	4,329	385	36	386	4,323	1,388	337	11	272	1,454
	戸建	1,151	248	28	235	1,145	1,506	350	29	353	1,498
	マンション	628	189	19	187	630	1,810	592	60	542	1,816
	住宅以外建物全部	295	90	2	73	315	354	122	7	105	365
	住宅以外建物一部	18	6	0	7	17	32	11	0	5	38
	一般計	6,421	918	85	888	6,430	5,090	1,412	107	1,277	5,171
媒介計	土地	9,856	1,471	204	1,268	9,859	5,995	1,556	233	1,253	6,069
	戸建	4,261	1,078	228	812	4,301	5,973	1,686	298	1,433	5,927
	マンション	2,874	961	332	610	2,895	7,390	2,694	715	1,951	7,420
	住宅以外建物全部	741	235	15	180	782	1,016	373	42	309	1,038
	住宅以外建物一部	50	17	0	21	46	120	33	2	19	132
	媒介計	17,782	3,762	779	2,891	17,883	20,494	6,342	1,290	4,965	20,586
売主物件	土地	1,469	450	21	419	1,478	1,893	678	37	778	1,757
	戸建	1,947	895	58	863	1,919	3,157	2,375	157	2,351	3,024
	マンション	438	736	7	728	441	1,684	3,441	22	3,418	1,681
	住宅以外建物全部	138	94	3	91	137	127	121	1	111	136
	住宅以外建物一部	5	1	0	1	5	27	5	2	5	25
	売主計	3,997	2,176	89	2,102	3,980	6,888	6,620	219	6,663	6,623
代理物件	土地	235	41	3	26	244	173	82	1	71	178
	戸建	100	39	1	31	107	105	65	4	81	86
	マンション	54	130	0	129	50	155	149	3	137	165
	住宅以外建物全部	23	4	0	3	24	36	9	1	18	26
	住宅以外建物一部	2	0	0	0	2	4	0	0	2	2
	代理計	414	214	4	189	427	473	305	9	309	457
媒介以外計	土地	1,704	491	24	445	1,722	2,066	760	38	849	1,935
	戸建	2,047	934	59	894	2,026	3,262	2,440	161	2,432	3,110
	マンション	492	866	7	857	491	1,839	3,590	25	3,555	1,846
	住宅以外建物全部	161	98	3	94	161	163	130	2	129	162
	住宅以外建物一部	7	1	0	1	7	31	5	2	7	27
	媒介以外計	4,411	2,390	93	2,291	4,407	7,361	6,925	228	6,972	7,080
売物件	土地	11,560	1,962	228	1,713	11,581	8,061	2,316	271	2,102	8,004
	戸建	6,308	2,012	287	1,706	6,327	9,235	4,126	459	3,865	9,037
	マンション	3,366	1,827	339	1,467	3,386	9,229	6,284	740	5,506	9,266
	住宅以外建物全部	902	333	18	274	943	1,179	503	44	438	1,200
	住宅以外建物一部	57	18	0	22	53	151	38	4	26	159
	総計	22,193	6,152	872	5,182	22,290	27,855	13,267	1,518	11,937	27,666
賃貸物件	土地	369	43	5	26	381	230	46	5	42	229
	戸建	1,814	712	121	617	1,788	3,472	1,314	171	1,145	3,470
	マンション	26,459	10,311	1,274	8,942	26,554	60,535	27,832	2,868	23,901	61,593
	住宅以外建物全部	673	148	15	138	668	1,326	253	26	259	1,294
	住宅以外建物一部	2,945	511	67	442	2,947	7,864	1,390	168	1,220	7,866
	総計	32,260	11,725	1,482	10,165	32,338	73,427	30,835	3,238	26,567	74,452
総 合 計		54,453	17,877	2,354	15,347	54,628	101,282	44,102	4,756	38,504	102,118